

# 令和6年能登半島地震 のと里山海道 緊急復旧の状況

4月8日現在

横田IC～徳田大津IC（担当会社 前田建設工業(株) 大成建設(株) 安藤ハザマ(株)）

番号：主な被災箇所

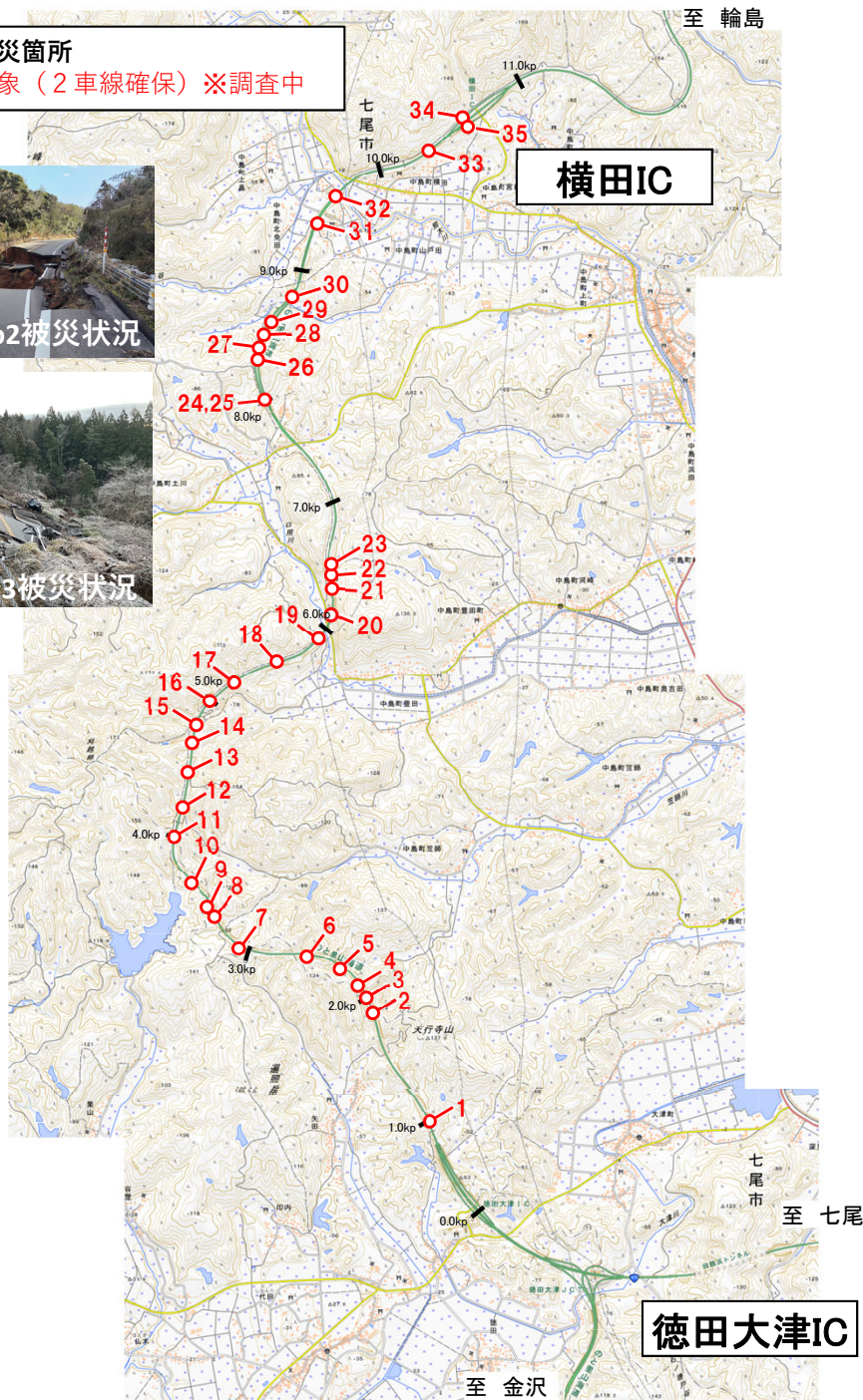
赤字：復旧対象（2車線確保）※調査中



No2被災状況



No33被災状況



緊急復旧作業中（2車線確保）

## No. 2 軽量盛土設置状況



R6.4.6撮影

## No.33 鋼矢板圧入状況



R6.4.6撮影