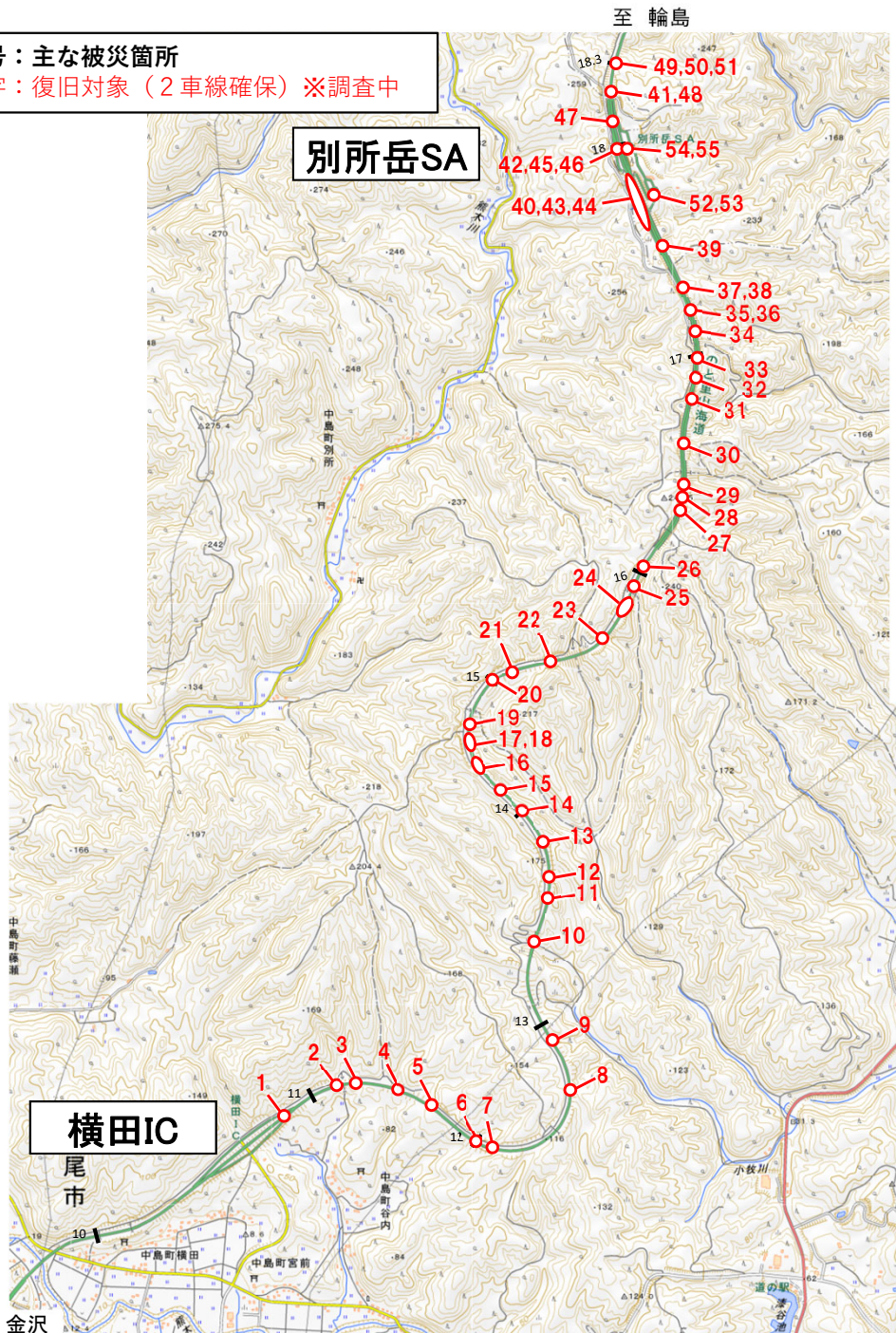


令和6年能登半島地震 のと里山海道 緊急復旧の状況

別所岳SA～横田IC (担当会社 (株)熊谷組 (株)大林組 大成建設(株))

4月15日現在

番号：主な被災箇所
赤字：復旧対象 (2車線確保) ※調査中



緊急復旧作業中 (2車線確保)

No.1付近 碎石敷均し状況



R6.4.13撮影

No.25付近 碎石小運搬状況



工事件名	令和6年能登地震 能登自動車道道路工事その3
工事場所	のと里山海道 (別所岳SA～小校橋) 15.9kp
碎石小運搬状況	
(株)大林組 2024.04.13	

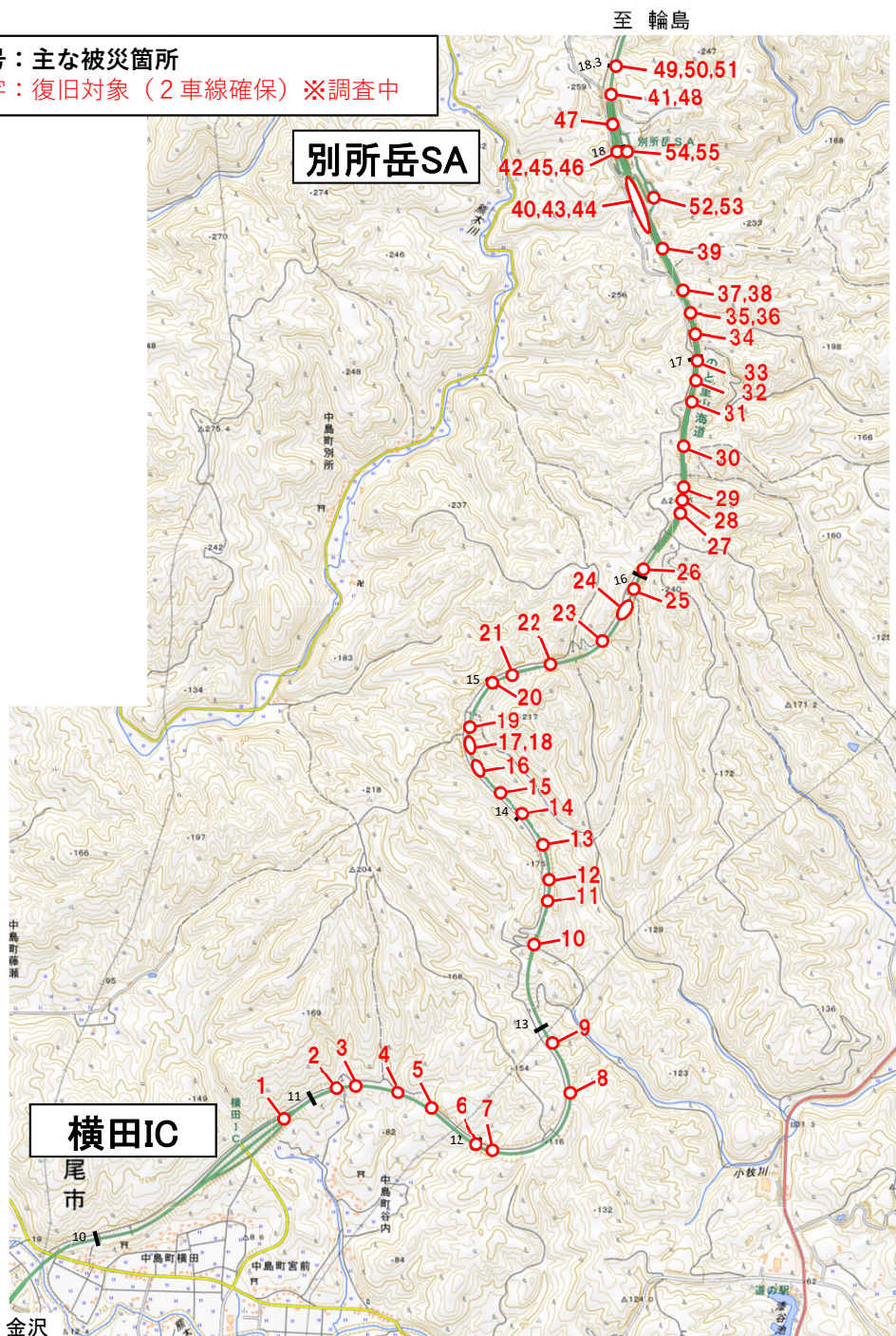
R6.4.13撮影

令和6年能登半島地震 のと里山海道 緊急復旧の状況

4月8日現在

別所岳SA～横田IC (担当会社 (株)熊谷組 (株)大林組 大成建設(株))

番号：主な被災箇所
赤字：復旧対象 (2車線確保) ※調査中



緊急復旧作業中 (2車線確保)

No.2 付近 アスファルトガラ積込搬出状況



R6.4.6撮影

No.11 砕石敷均し状況



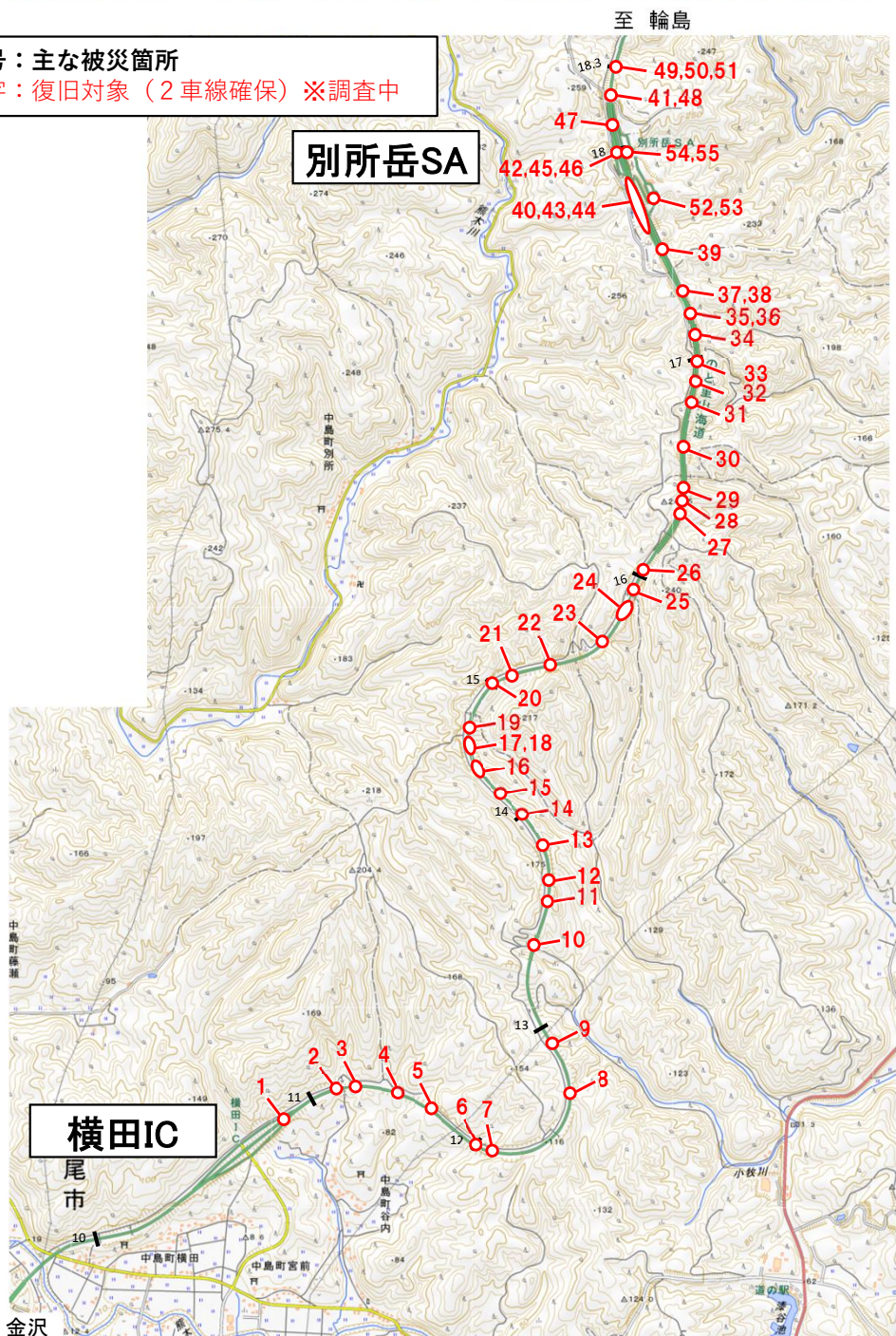
R6.4.6撮影

令和6年能登半島地震 のと里山海道 緊急復旧の状況

別所岳SA～横田IC (担当会社 (株)熊谷組 (株)大林組 大成建設(株))

3月25日現在

番号：主な被災箇所
赤字：復旧対象 (2車線確保) ※調査中



緊急復旧作業中 (2車線確保)

No.4付近 路盤整地状況



R6.3.23撮影

No.22 碎石敷均し状況



R6.3.23撮影

工事件名 令和6年能登半島地震 能登自動車道復旧工事その3
工事場所 のと里山海道(小枝橋～別所岳SA)下り線15.33～15.49Kp
二車線開
路盤碎石敷均し状況
株式会社大林組 2024/03/23

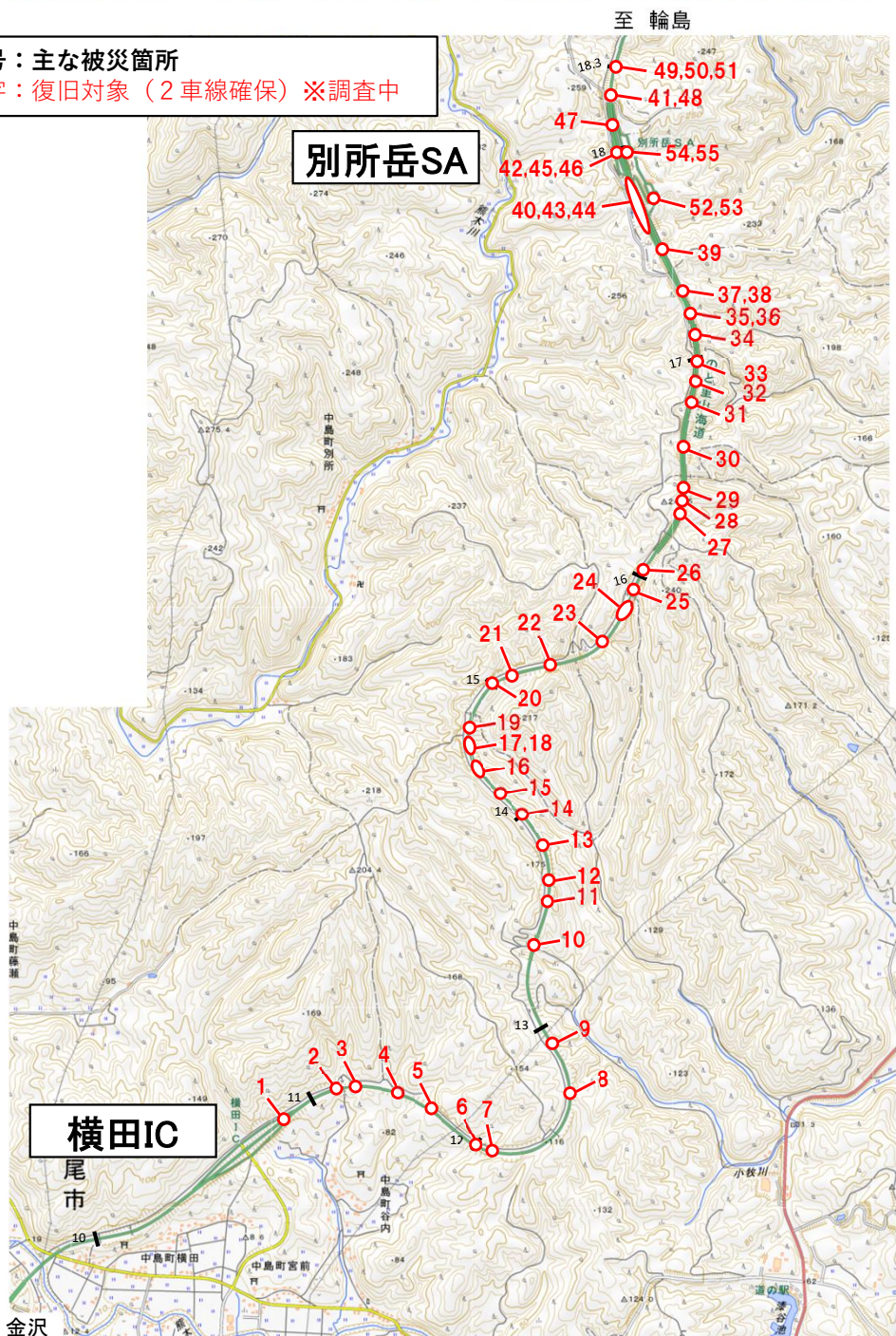
至 金沢

令和6年能登半島地震 のと里山海道 緊急復旧の状況

3月18日現在

別所岳SA～横田IC (担当会社 (株)熊谷組 (株)大林組 大成建設(株))

番号：主な被災箇所
赤字：復旧対象 (2車線確保) ※調査中



緊急復旧作業中 (2車線確保)

No.1付近 伐採作業状況



R6.3.16撮影

No.21 転圧状況



R6.3.16撮影

工事件名	令和6年能登半島地震 能登自動車道緊急復旧工事No.03
工事場所	のと里山海道(中島橋～別所岳SA)k.p.15.11～15.14
転圧状況	

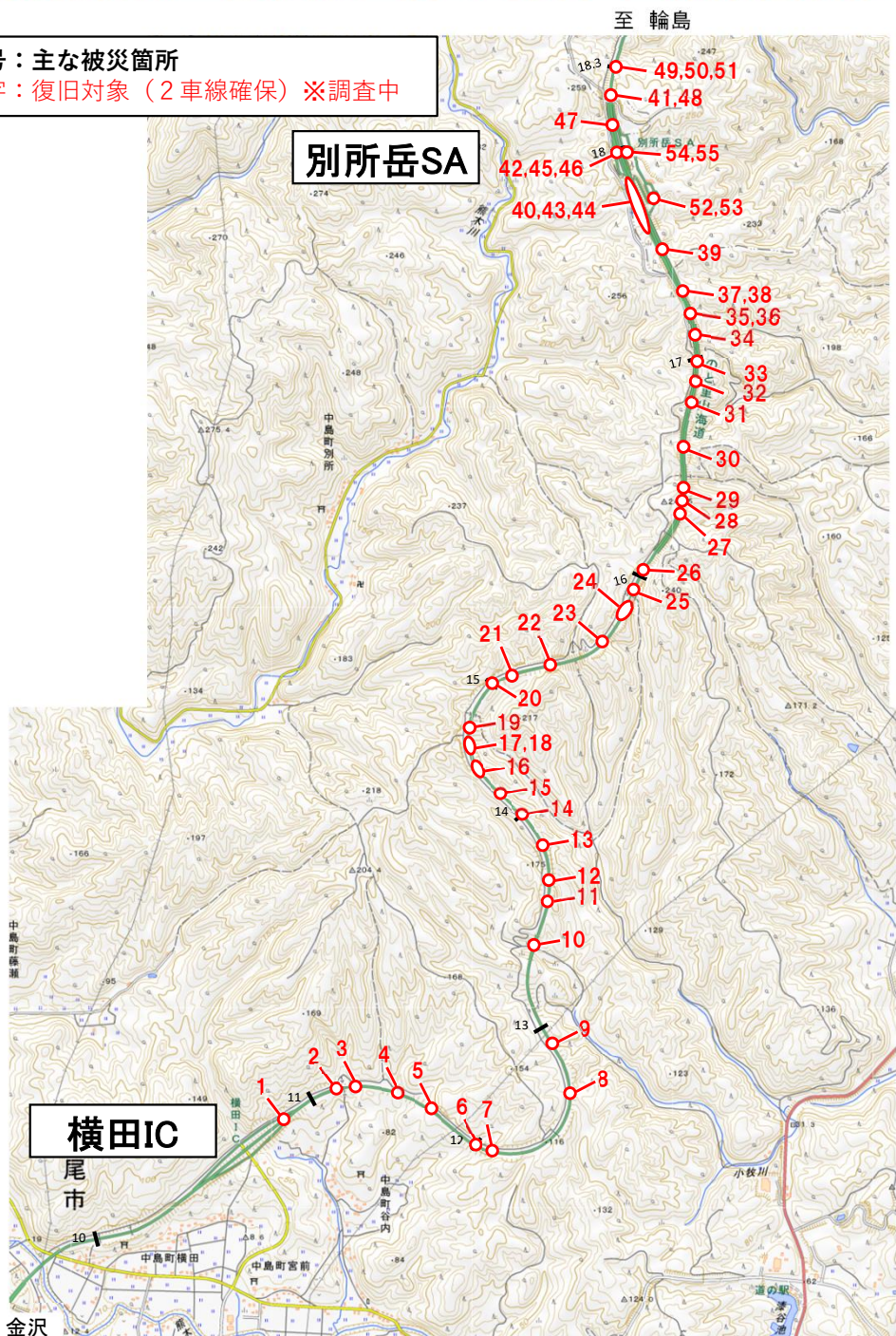
至 金沢

令和6年能登半島地震 のと里山海道 緊急復旧の状況

別所岳SA～横田IC (担当会社 (株)熊谷組 (株)大林組 大成建設(株))

3月15日現在

番号：主な被災箇所
赤字：復旧対象 (2車線確保) ※調査中



緊急復旧作業中 (2車線確保)

No.1 砕石間詰・砕石埋め状況



工事名 (仮称)令和6年能登半島地震災害復旧工事
工種 災害復旧工 測点 横田IC10.3kp
金沢方すりつけ部ひび割れ箇所
砕石間詰、砕石埋め完了
令和6年3月14日

No.8 舗装搬出状況



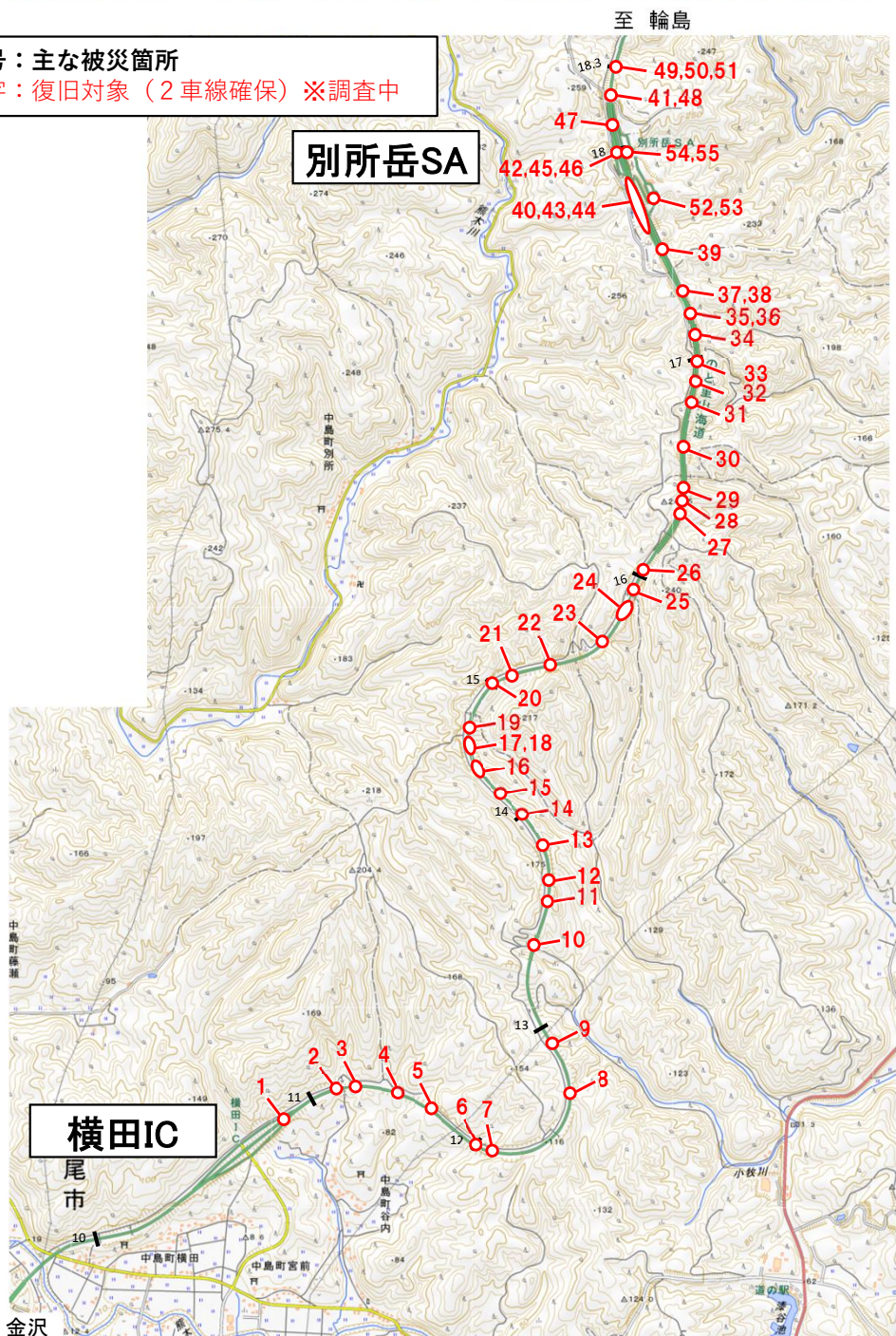
工事名 (仮称)令和6年能登半島地震災害復旧工事
工種 災害復旧工 測点 12.9kp付近
アスファルトから
積込状況
大成建設(株) 令和6年3月14日

令和6年能登半島地震 のと里山海道 緊急復旧の状況

別所岳SA～横田IC (担当会社 (株)熊谷組 (株)大林組 大成建設(株))

3月13日現在

番号：主な被災箇所
赤字：復旧対象 (2車線確保) ※調査中



緊急復旧作業中 (2車線確保)

No.8 ガラ搬出状況



R6.3.12撮影

No.17 舗装撤去状況



R6.3.12撮影

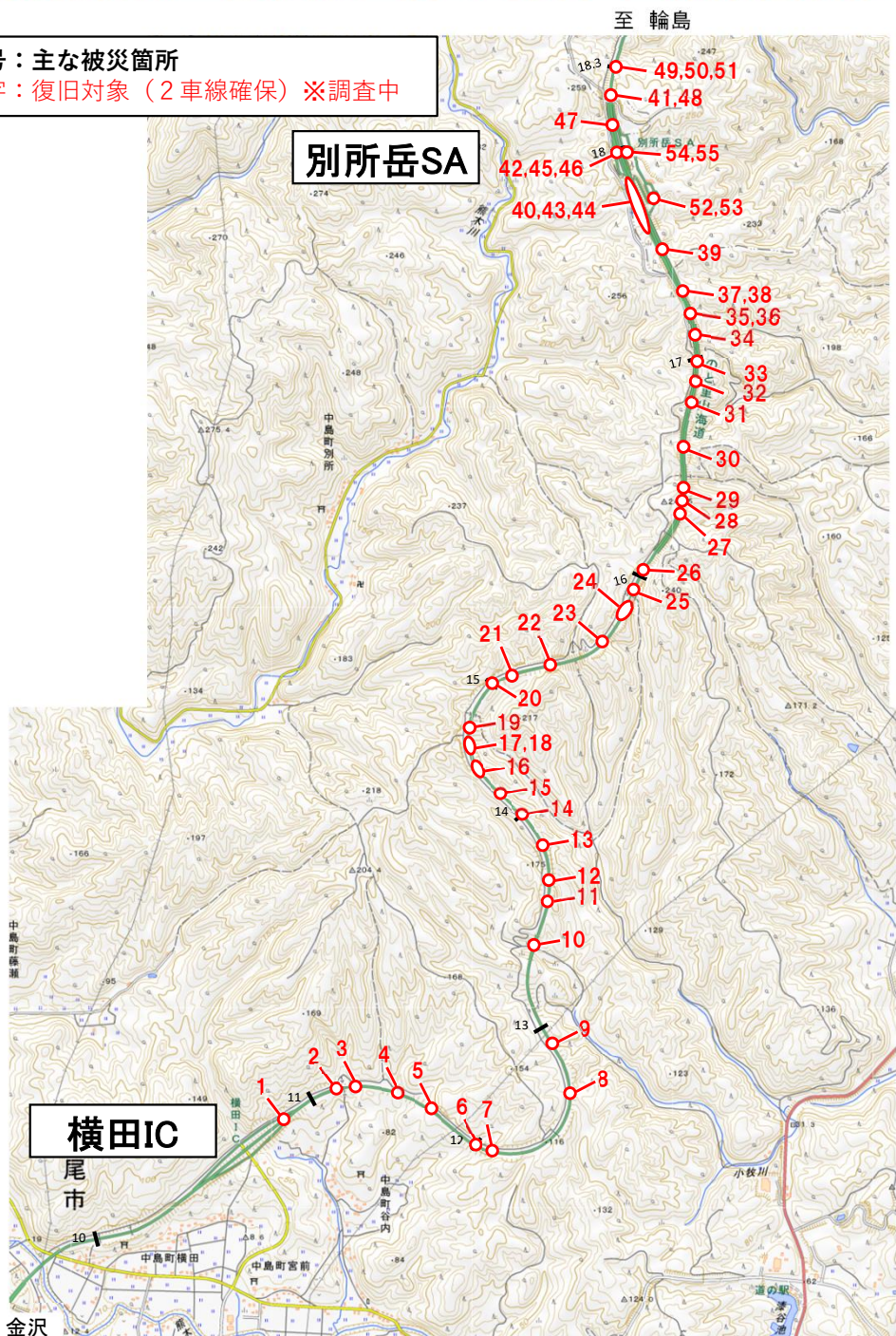
工事件名	令和6年能登半島地震 能登自動車道道路復旧工事その3
工事場所	のと里山海道(中野橋-別所岳SA)k.p.14.63-14.70
As舗装撤去状況	
株式会社大林組	

令和6年能登半島地震 のと里山海道 緊急復旧の状況

別所岳SA～横田IC (担当会社 (株)熊谷組 (株)大林組 大成建設(株))

3月11日現在

番号：主な被災箇所
赤字：復旧対象 (2車線確保) ※調査中



緊急復旧作業中 (2車線確保)

No.9 碎石敷均し状況



R6.3.9撮影

No.14 舗装撤去 積込運搬状況



R6.3.9撮影

工事件名	令和6年能登半島地震 能登自動車道道路復旧工事区03
工事場所	のと里山海道(小枝橋～別所岳SA)k.p.14.17～14.19
アスファルト撤去・積込状況	

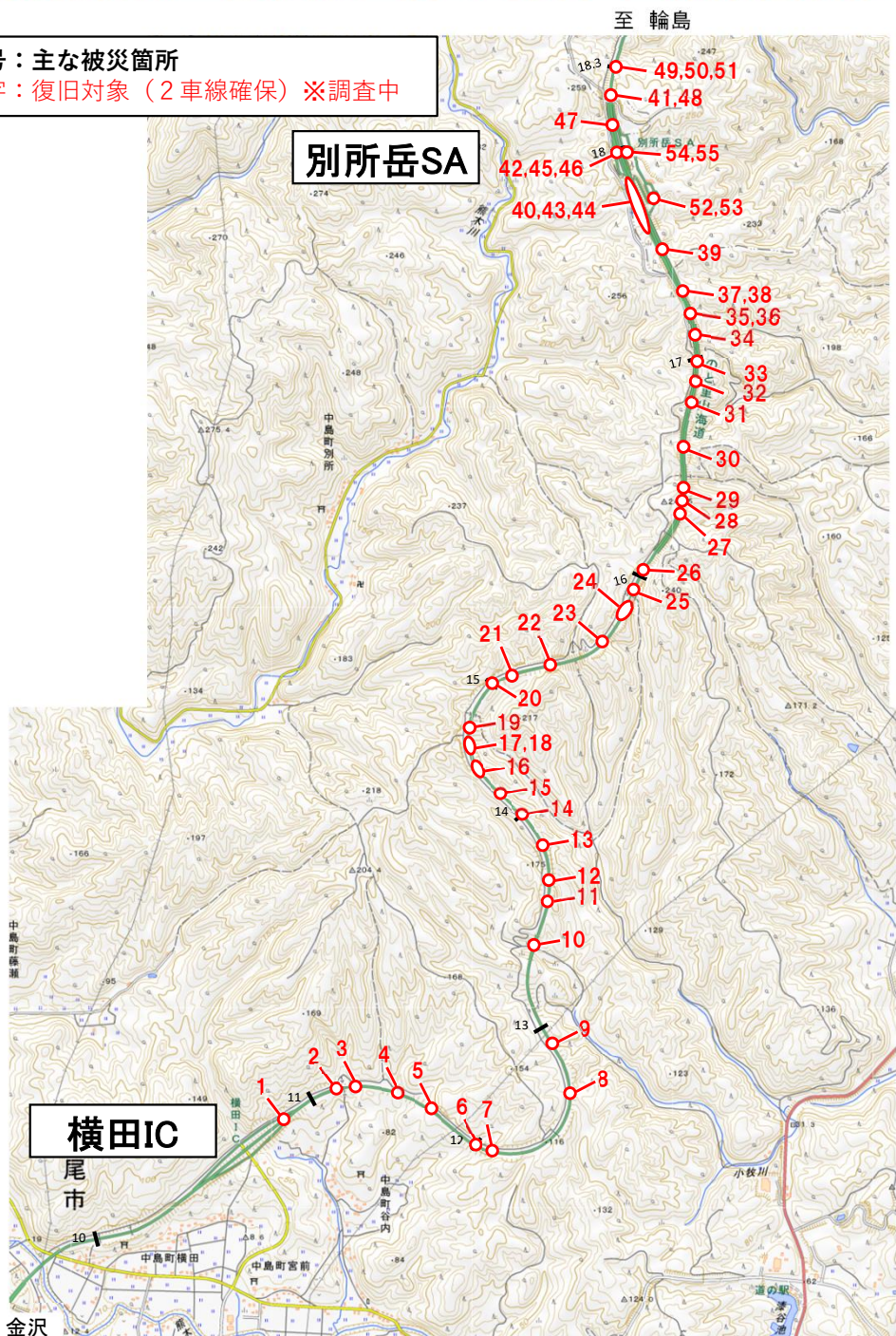
至 金沢

令和6年能登半島地震 のと里山海道 緊急復旧の状況

別所岳SA～横田IC (担当会社 (株)熊谷組 (株)大林組 大成建設(株))

3月8日現在

番号：主な被災箇所
赤字：復旧対象 (2車線確保) ※調査中



緊急復旧作業中 (2車線確保)

No.8 舗装撤去状況



No.44 碎石敷転圧状況



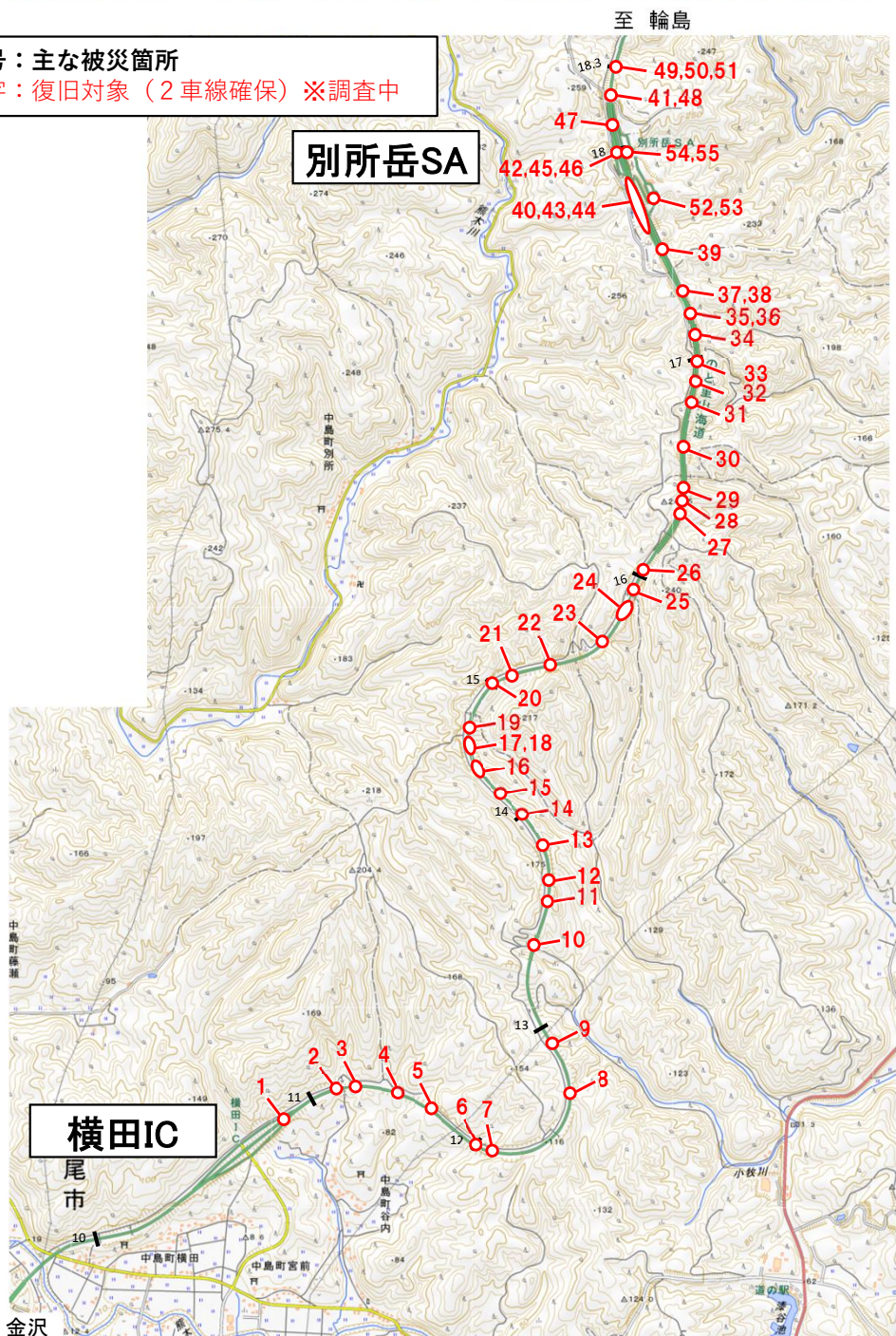
至 金沢

令和6年能登半島地震 のと里山海道 緊急復旧の状況

別所岳SA～横田IC (担当会社 (株)熊谷組 (株)大林組 大成建設(株))

3月6日現在

番号：主な被災箇所
赤字：復旧対象 (2車線確保) ※調査中



緊急復旧作業中 (2車線確保)

No.8 砕石転圧状況



R6.3.5撮影

No.44 転圧状況



R6.3.5撮影

工事件名	令和6年能登半島地震 のと里山海道緊急復旧工事No.03
工事場所	のと里山海道(小枝橋～別所岳SA)k.p.17.60～17.90
転圧状況	

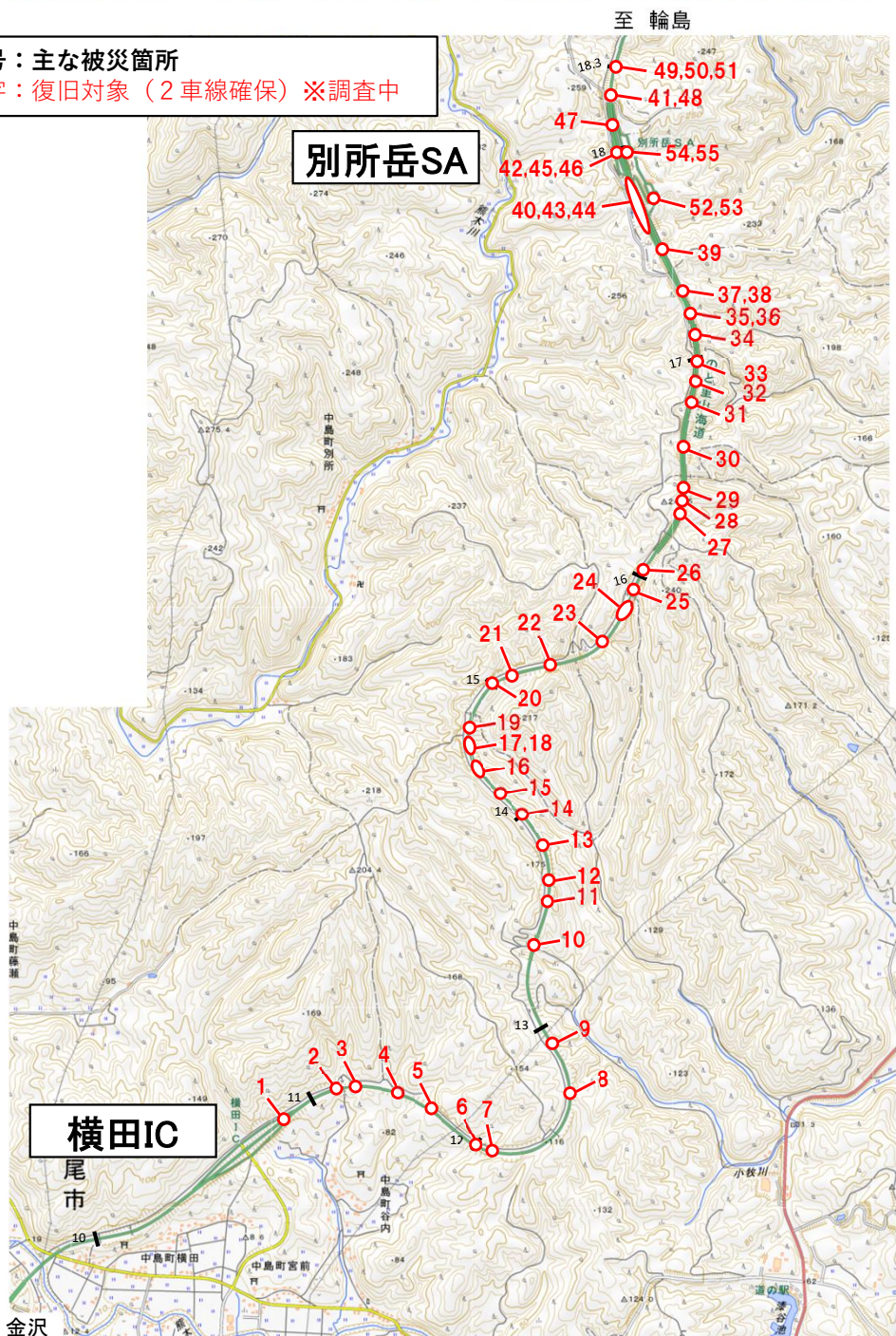
至 金沢

令和6年能登半島地震 のと里山海道 緊急復旧の状況

別所岳SA～横田IC (担当会社 (株)熊谷組 (株)大林組 大成建設(株))

3月4日現在

番号：主な被災箇所
赤字：復旧対象 (2車線確保) ※調査中



緊急復旧作業中 (2車線確保)

No.8付近 砕石転圧状況



R6.3.2撮影

No.44 砕石敷均し状況



R6.3.1撮影

工事件名	令和6年能登半島地震 能登自動車道道路復旧工事(中)
工事場所	のと里山海道(小牧橋～別所岳SA)k.p.17.60～17.90
敷き均し状況	

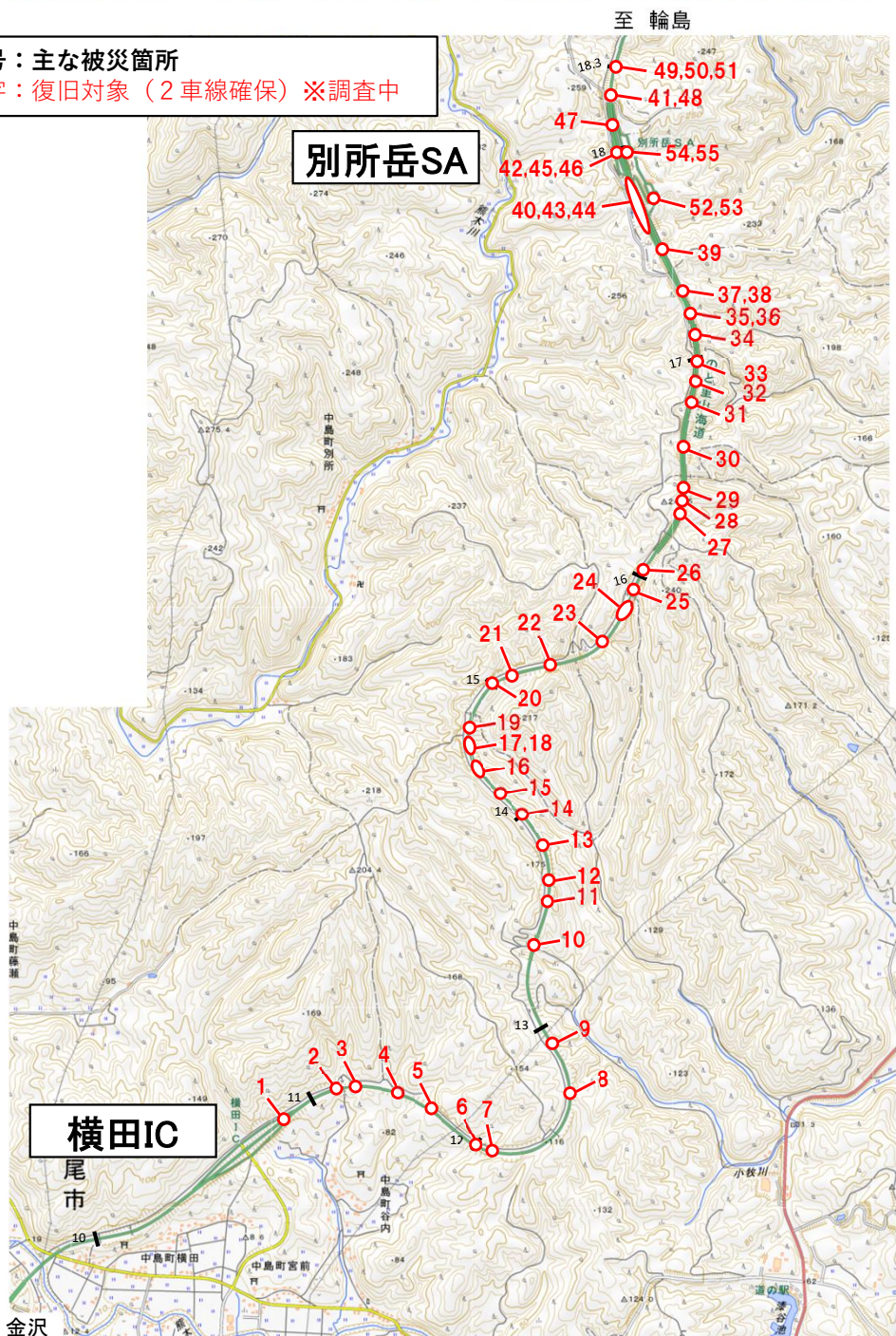
至 金沢

令和6年能登半島地震 のと里山海道 緊急復旧の状況

別所岳SA～横田IC (担当会社 (株)熊谷組 (株)大林組 大成建設(株))

3月1日現在

番号：主な被災箇所
赤字：復旧対象 (2車線確保) ※調査中



緊急復旧作業中 (2車線確保)

No.8付近 舗装撤去状況



工事名(仮称)	令和6年度能登地震災害復旧工事
工種	災害復旧工
測点	のと里山海道 (横田IC～小牧橋)
13.0+20kp～12.9+80kp	
舗装版撤去状況	
大成建設株式会社	令和6年2月28日

R6.2月28撮影

No.44 ガードレール支柱撤去状況



工事件名	令和6年度能登半島地震 緊急復旧工事(能登半島)工事No.03
工事場所	のと里山海道(小牧橋～別所岳SA)下り線17.60KP
二車線開	
ガードレール支柱	
撤去状況	
株式会社大林組	2024/02/28

R6.2.28撮影

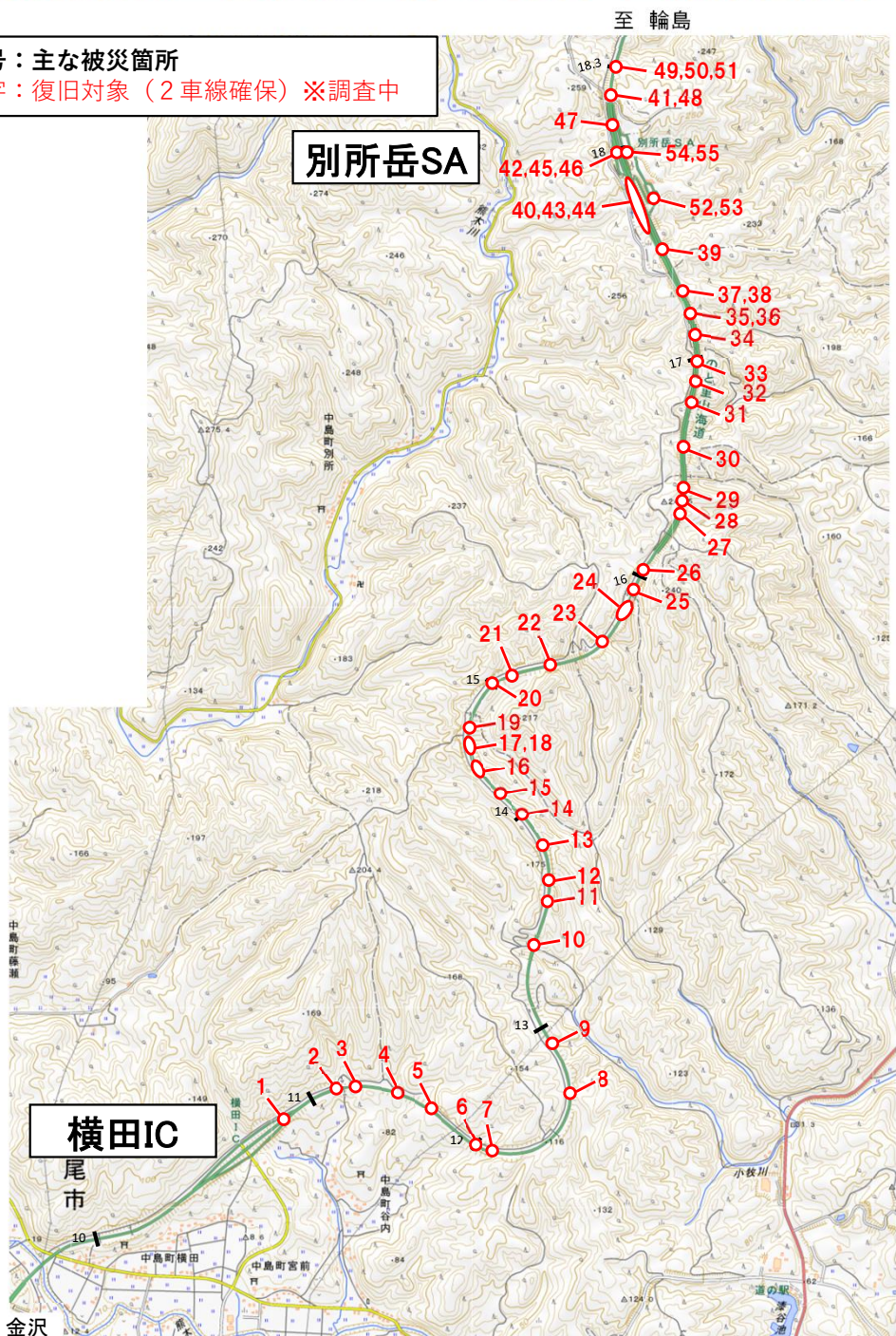
至 金沢

令和6年能登半島地震 のと里山海道 緊急復旧の状況

別所岳SA～横田IC (担当会社 (株)熊谷組 (株)大林組 大成建設(株))

2月28日現在

番号：主な被災箇所
赤字：復旧対象 (2車線確保) ※調査中



緊急復旧作業中 (2車線確保)

No.8付近 舗装撤去状況



工事名	(仮称) 令和6年度能登半島地震災害復旧工事
工種	災害復旧工
測点	のと里山海道 (横田IC～小牧橋)
13.0+20kp～12.9+80kp 舗装版撤去状況	
大成建設株式会社 令和6年2月27日	

R6.2月27撮影

No.44 土嚢設置状況



工事件名	令和6年度能登半島地震 緊急自動車専用道路復旧工事No.03
工事場所	のと里山海道(小牧橋～別所岳SA)下り線17.75KP
二車線閉 BOXスロープ部 大型工のう設置状況	
株式会社大林組 2024/02/26	

R6.2.26撮影

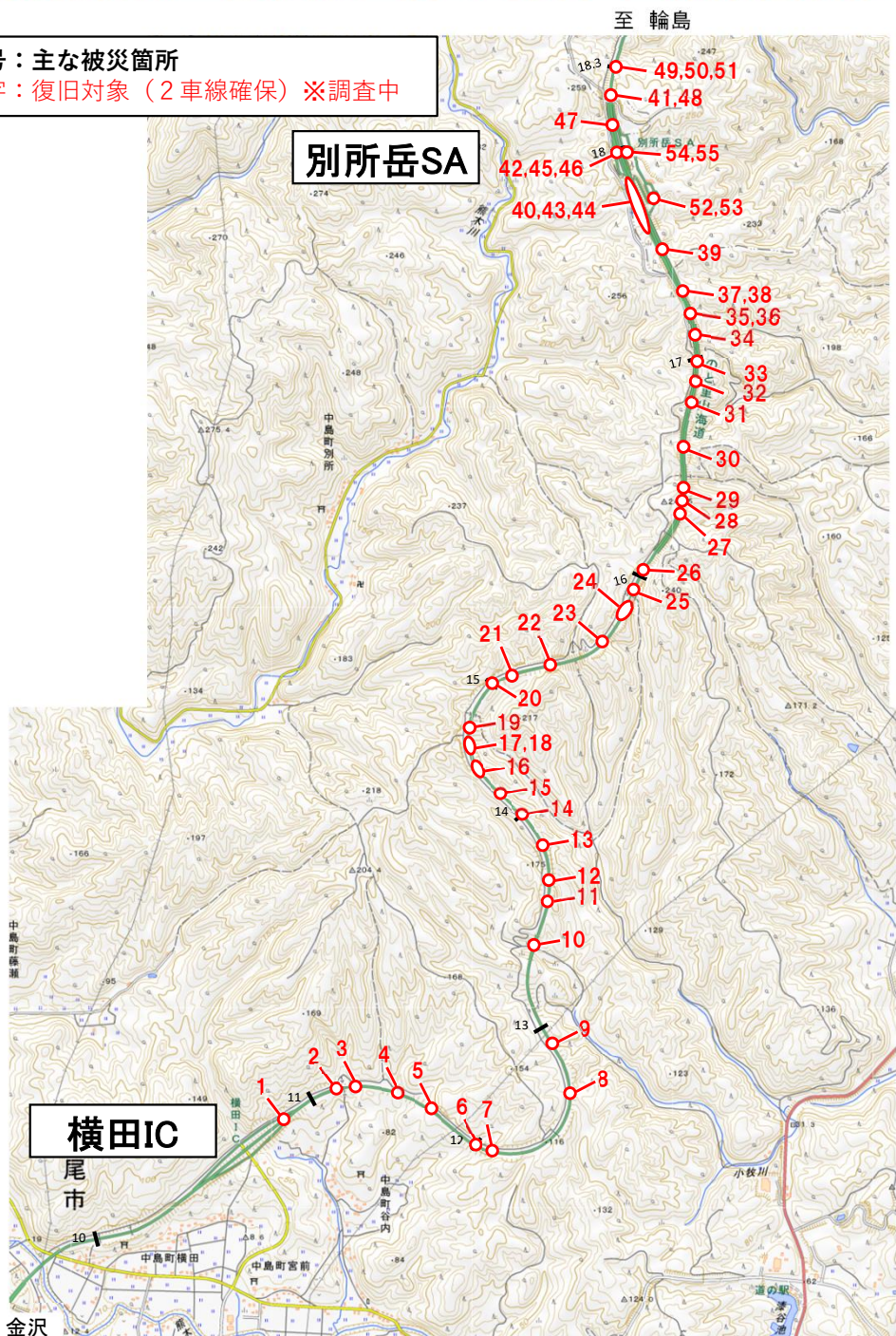
至 金沢

令和6年能登半島地震 のと里山海道 緊急復旧の状況

別所岳SA～横田IC (担当会社 (株)熊谷組 (株)大林組 大成建設(株))

2月26日現在

番号：主な被災箇所
赤字：復旧対象 (2車線確保) ※調査中



緊急復旧作業中 (2車線確保)

No.10付近 舗装撤去状況



工事名 (仮称)令和6年能登半島地震緊急復旧工事
工種災害復旧工 測点 のと里山海道 (横田IC～小枝橋)
13.3+50kp～13.2+70kp
路盤工
碎石敷均し状況
大成建設(株) 令和6年2月24日

R6.2月24撮影

No.44 舗装撤去・碎石敷均し状況



工事件名 令和6年能登半島地震 緊急自動車道道路復旧工事C-03
工事場所 のと里山海道(小枝橋～別所岳SA)k.p.17.60～17.80
舗装撤去
碎石敷均し
(株)大林組 2024/02/24

R6.2.24撮影

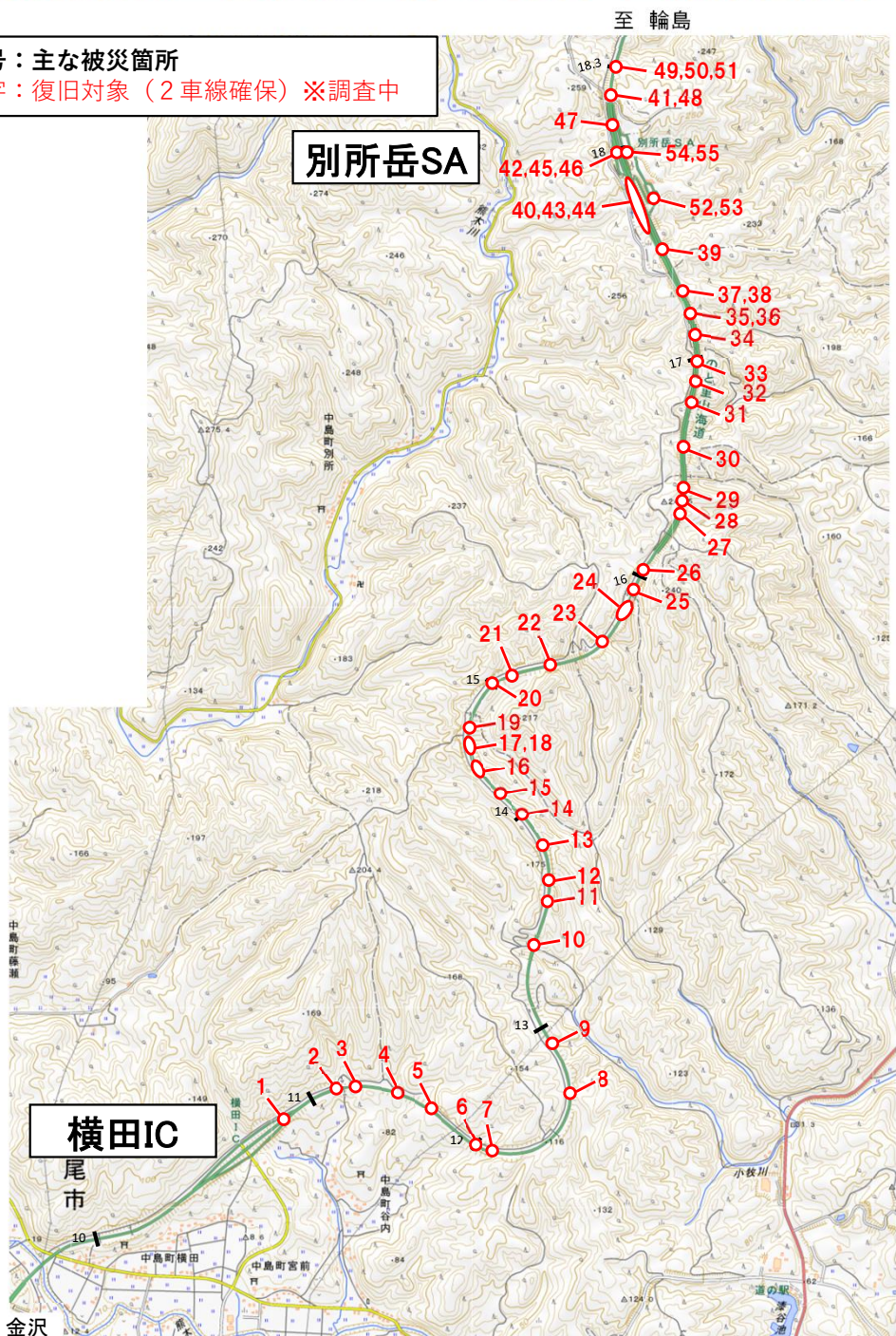
至 金沢

令和6年能登半島地震 のと里山海道 緊急復旧の状況

別所岳SA～横田IC (担当会社 (株)熊谷組 (株)大林組 大成建設(株))

2月21日現在

番号：主な被災箇所
赤字：復旧対象 (2車線確保) ※調査中



緊急復旧作業中 (2車線確保)

No.10 舗装撤去状況



No.44 碎石敷均し状況

