

令和6年能登半島地震 のと里山海道 緊急復旧の状況

4月15日現在

横田IC～徳田大津IC（担当会社 前田建設工業(株) 大成建設(株) 安藤ハザマ(株)）

番号：主な被災箇所

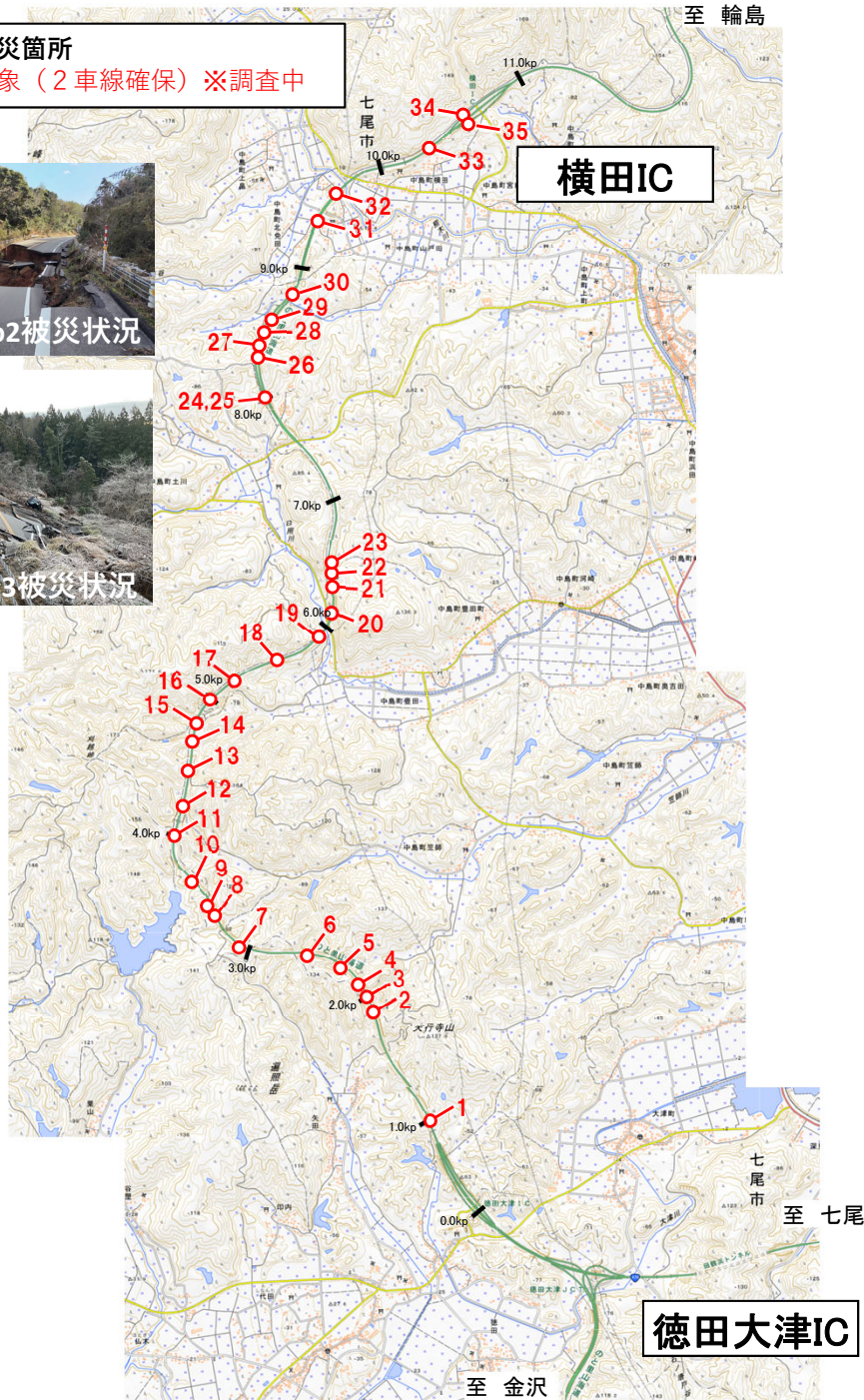
赤字：復旧対象（2車線確保）※調査中



No2被災状況



No33被災状況



緊急復旧作業中（2車線確保）

No. 5 軽量盛土工状況



R6.4.14撮影

No.33付近 鋼矢板打設状況



R6.4.13撮影

令和6年能登半島地震 のと里山海道 緊急復旧の状況

4月8日現在

横田IC～徳田大津IC（担当会社 前田建設工業(株) 大成建設(株) 安藤ハザマ(株)）

番号：主な被災箇所

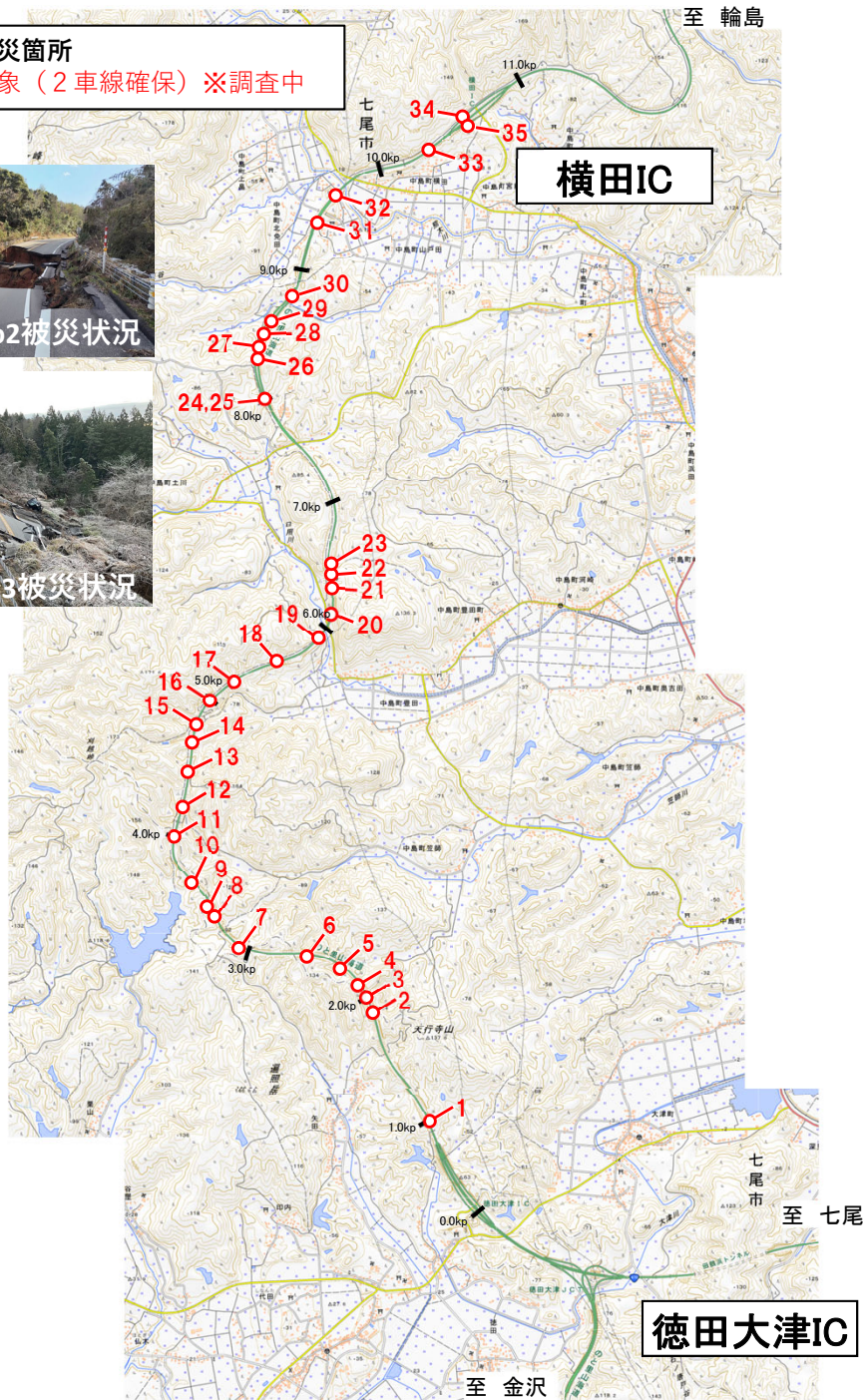
赤字：復旧対象（2車線確保）※調査中



No2被災状況



No33被災状況



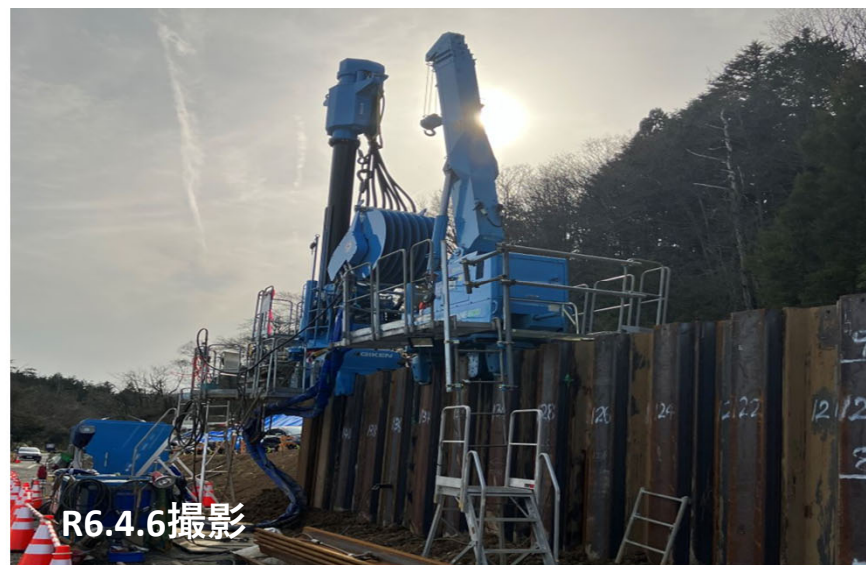
緊急復旧作業中（2車線確保）

No. 2 軽量盛土設置状況



R6.4.6撮影

No.33 鋼矢板圧入状況



R6.4.6撮影

令和6年能登半島地震 のと里山海道 緊急復旧の状況

3月25日現在

横田IC～徳田大津IC (担当会社 前田建設工業(株) 大成建設(株) 安藤ハザマ(株))

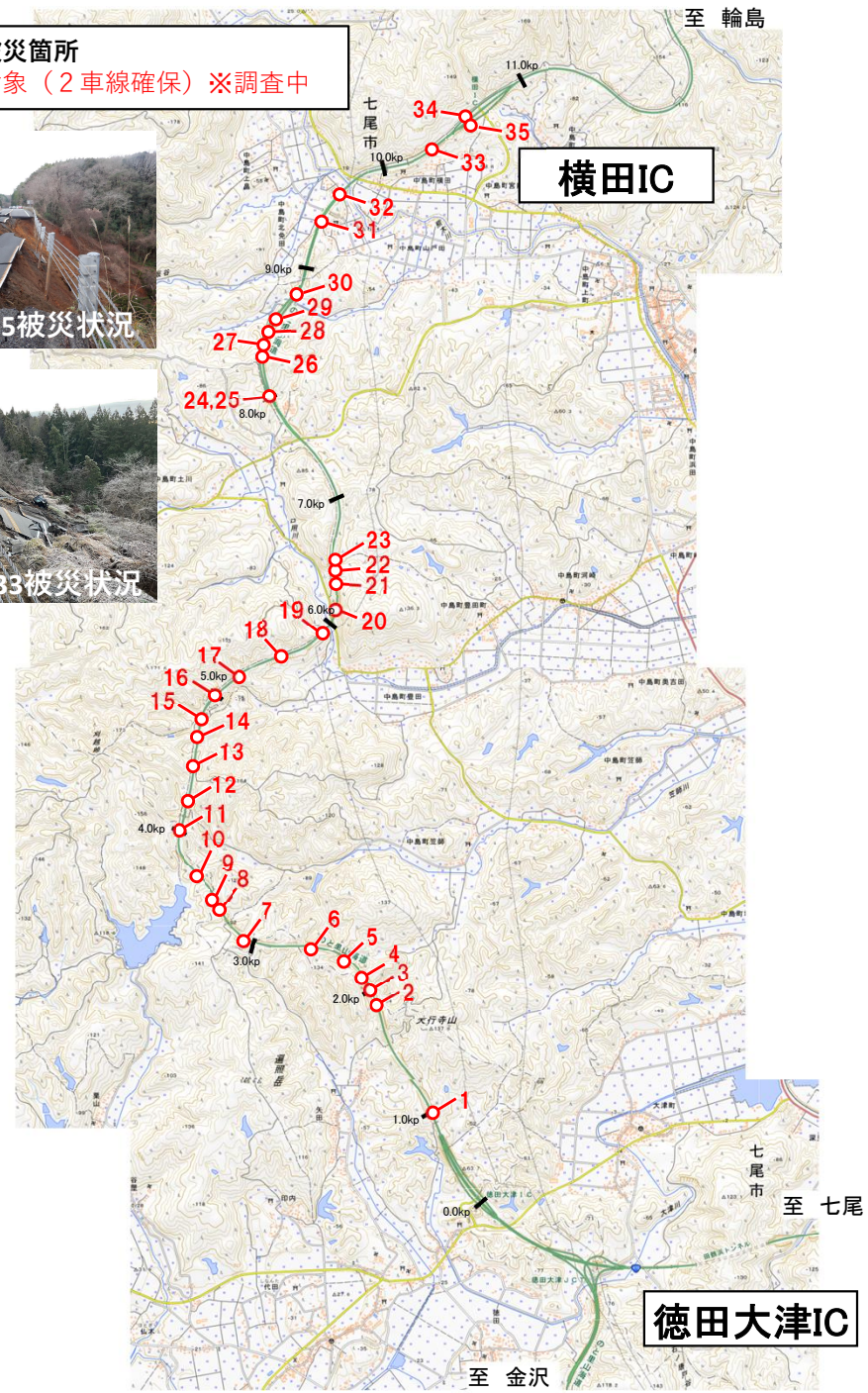
番号：主な被災箇所
赤字：復旧対象(2車線確保) ※調査中



No5被災状況



No33被災状況



横田IC

徳田大津IC

緊急復旧作業中 (2車線確保)

No. 5 鋼矢板圧入状況



R6.3.24撮影

No.33 交通標識撤去状況



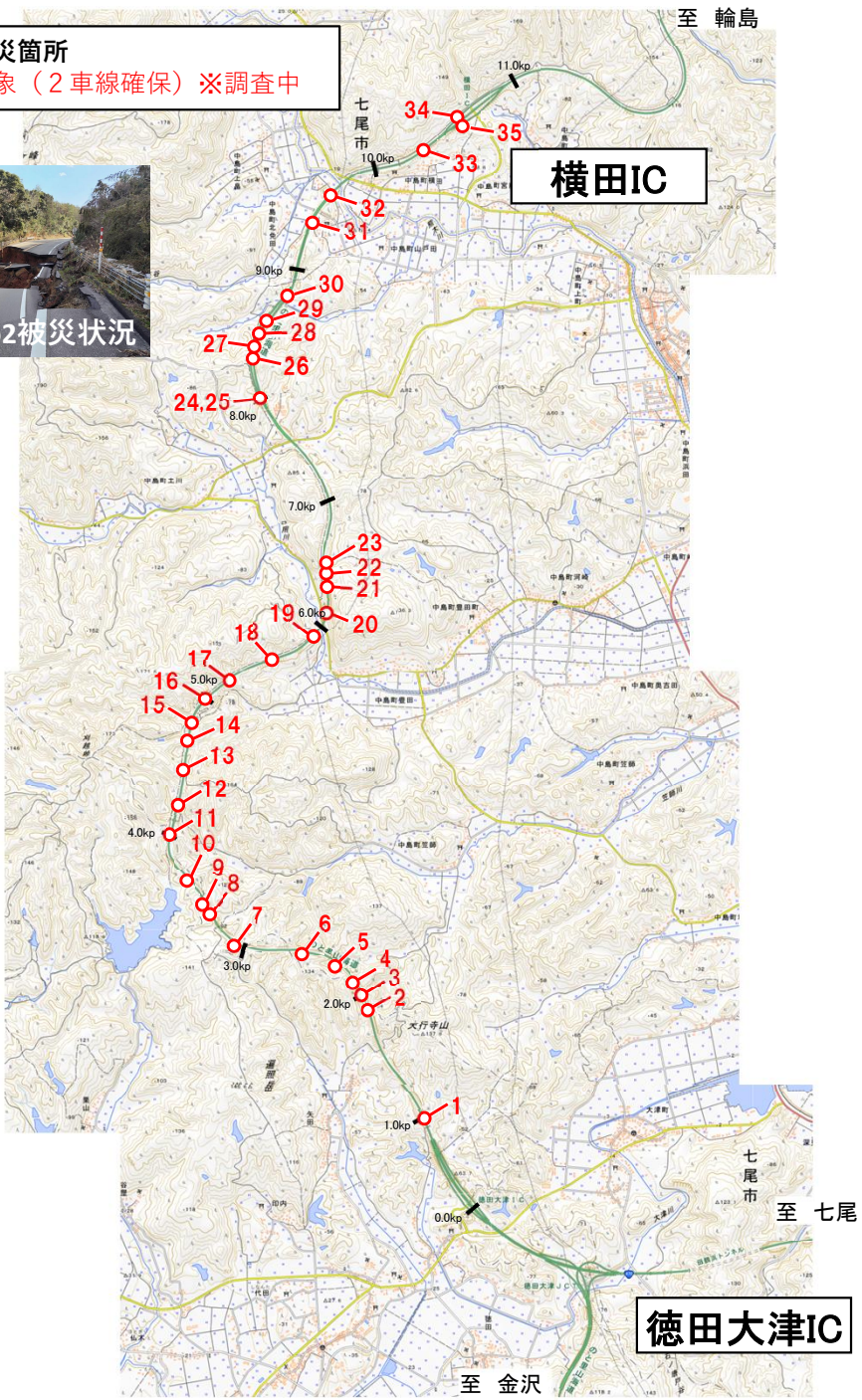
R6.3.22撮影

令和6年能登半島地震 のと里山海道 緊急復旧の状況

3月18日現在

横田IC～徳田大津IC（担当会社 前田建設工業(株) 大成建設(株) 安藤ハザマ(株)）

番号：主な被災箇所
赤字：復旧対象（2車線確保）※調査中



緊急復旧作業中（2車線確保）

No. 2 鋼矢板打設状況



R6.3.16撮影

No.17 碎石敷き均し状況



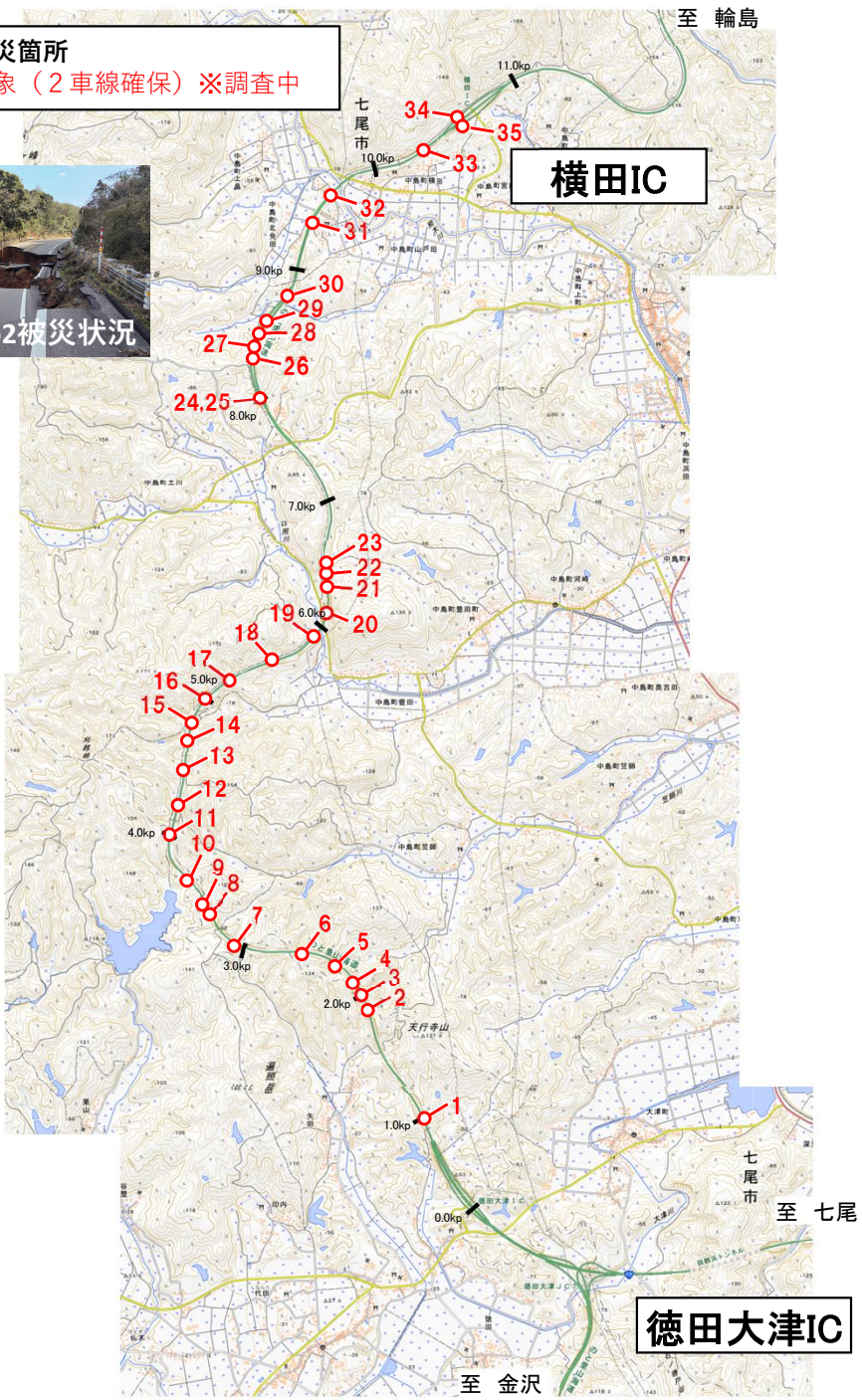
R6.3.16撮影

令和6年能登半島地震 のと里山海道 緊急復旧の状況

3月15日現在

横田IC～徳田大津IC（担当会社 前田建設工業(株) 大成建設(株) 安藤ハザマ(株)）

番号：主な被災箇所
赤字：復旧対象（2車線確保）※調査中



緊急復旧作業中（2車線確保）

No. 2 鋼矢板打設状況



No.17 不陸整正 大型土嚢設置状況



令和6年能登半島地震 のと里山海道 緊急復旧の状況

3月13日現在

横田IC～徳田大津IC（担当会社 前田建設工業(株) 大成建設(株) 安藤ハザマ(株)）

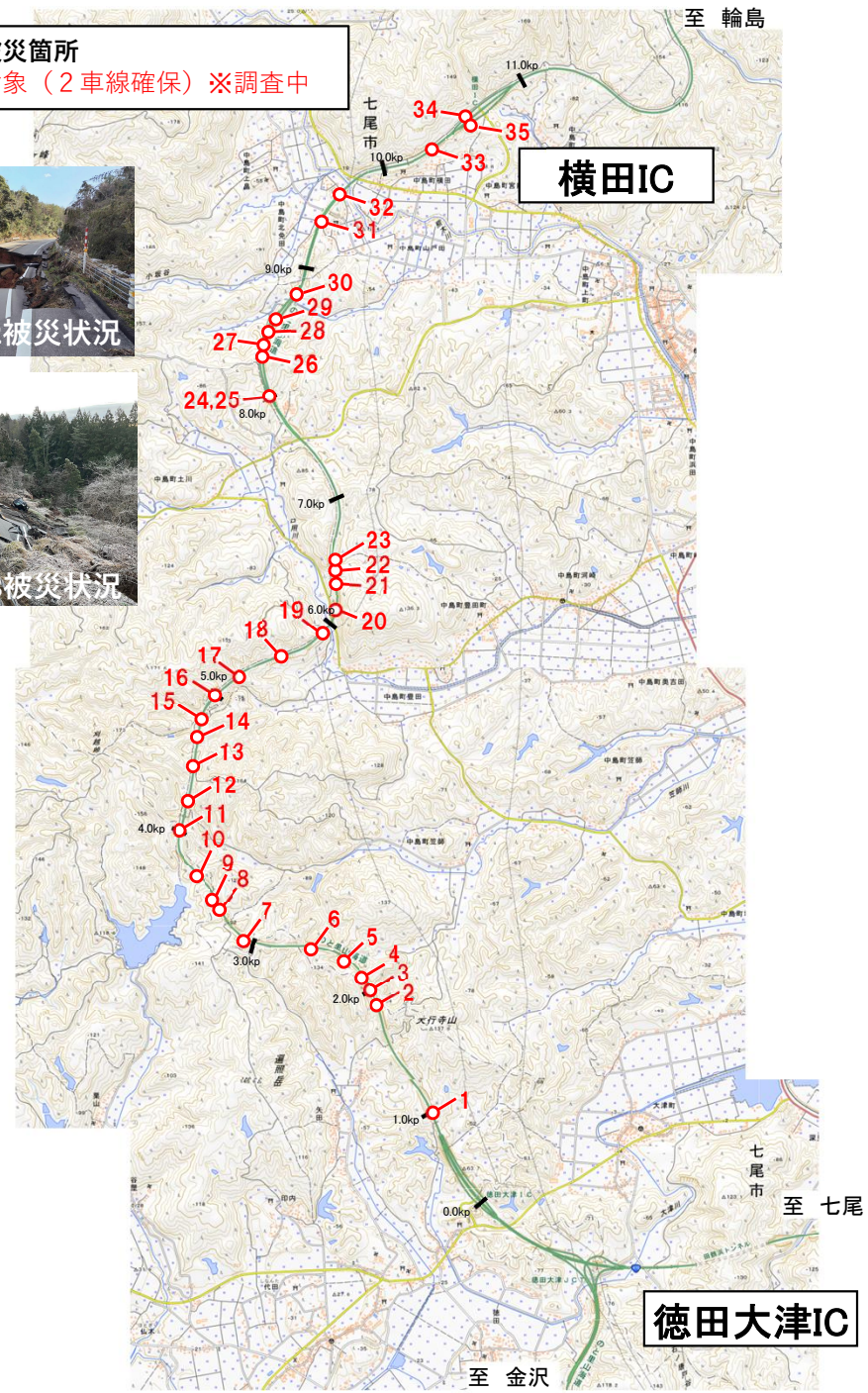
番号：主な被災箇所
赤字：復旧対象（2車線確保）※調査中



No.2被災状況



No.33被災状況



緊急復旧作業中（2車線確保）

No. 2 鋼矢板打設状況



工事件名 令和6年度能登半島地震 能登自動車道能登道路状況調査工事07
工事場所 のと里山海道 徳田大津IC～横田IC
1.9kp
鋼矢板打設状況
株式会社 前田建設工業 2024/03/12

R6.3.12撮影

No.33 重機進入路造成状況



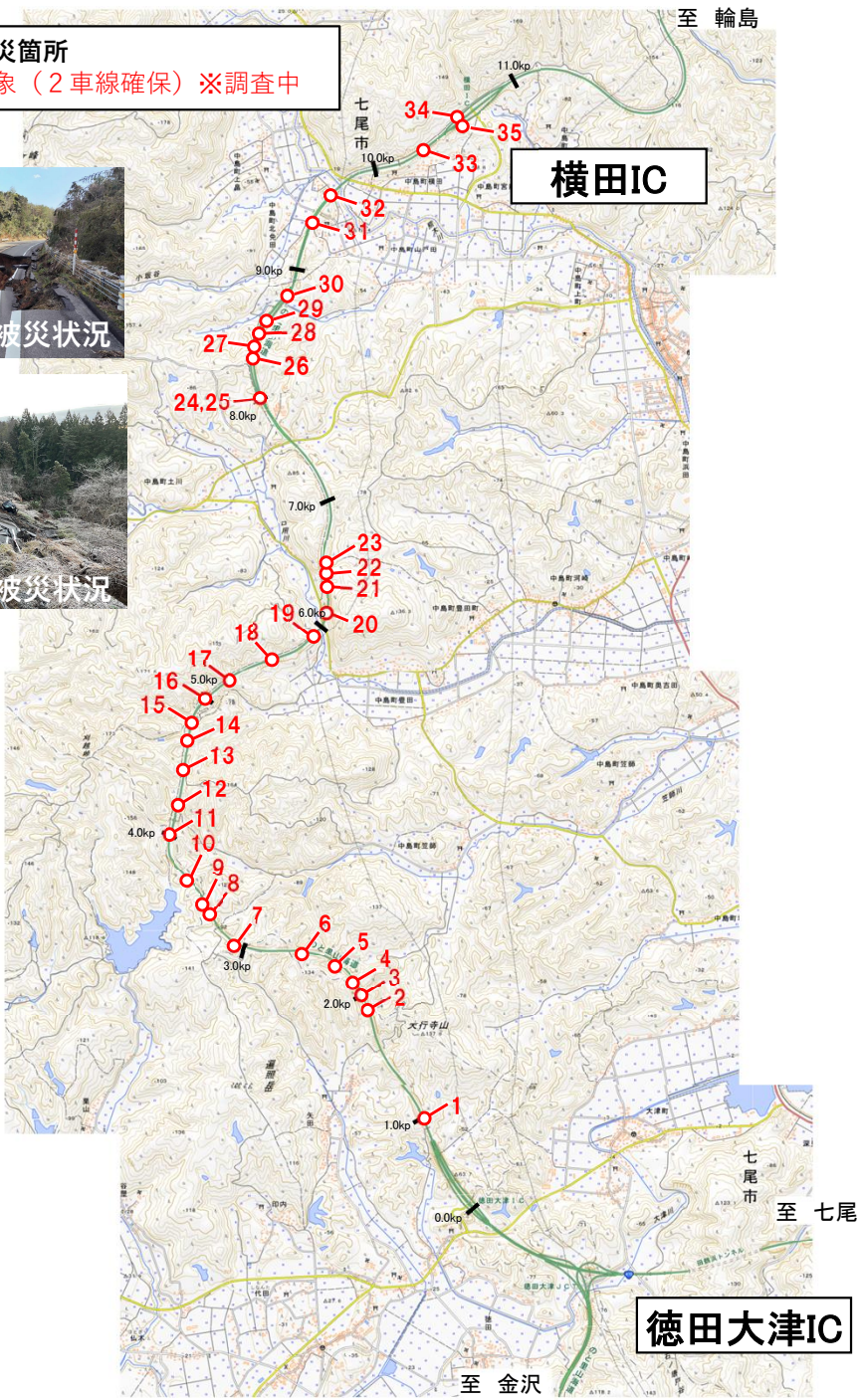
R6.3.11撮影

令和6年能登半島地震 のと里山海道 緊急復旧の状況

3月11日現在

横田IC～徳田大津IC (担当会社 前田建設工業(株) 大成建設(株) 安藤ハザマ(株))

番号：主な被災箇所
赤字：復旧対象 (2車線確保) ※調査中



緊急復旧作業中 (2車線確保)

No. 5 舗装・伐木撤去状況



No.33重機進入路造成状況



令和6年能登半島地震 のと里山海道 緊急復旧の状況

3月8日現在

横田IC～徳田大津IC（担当会社 前田建設工業(株) 大成建設(株) 安藤ハザマ(株)）

番号：主な被災箇所

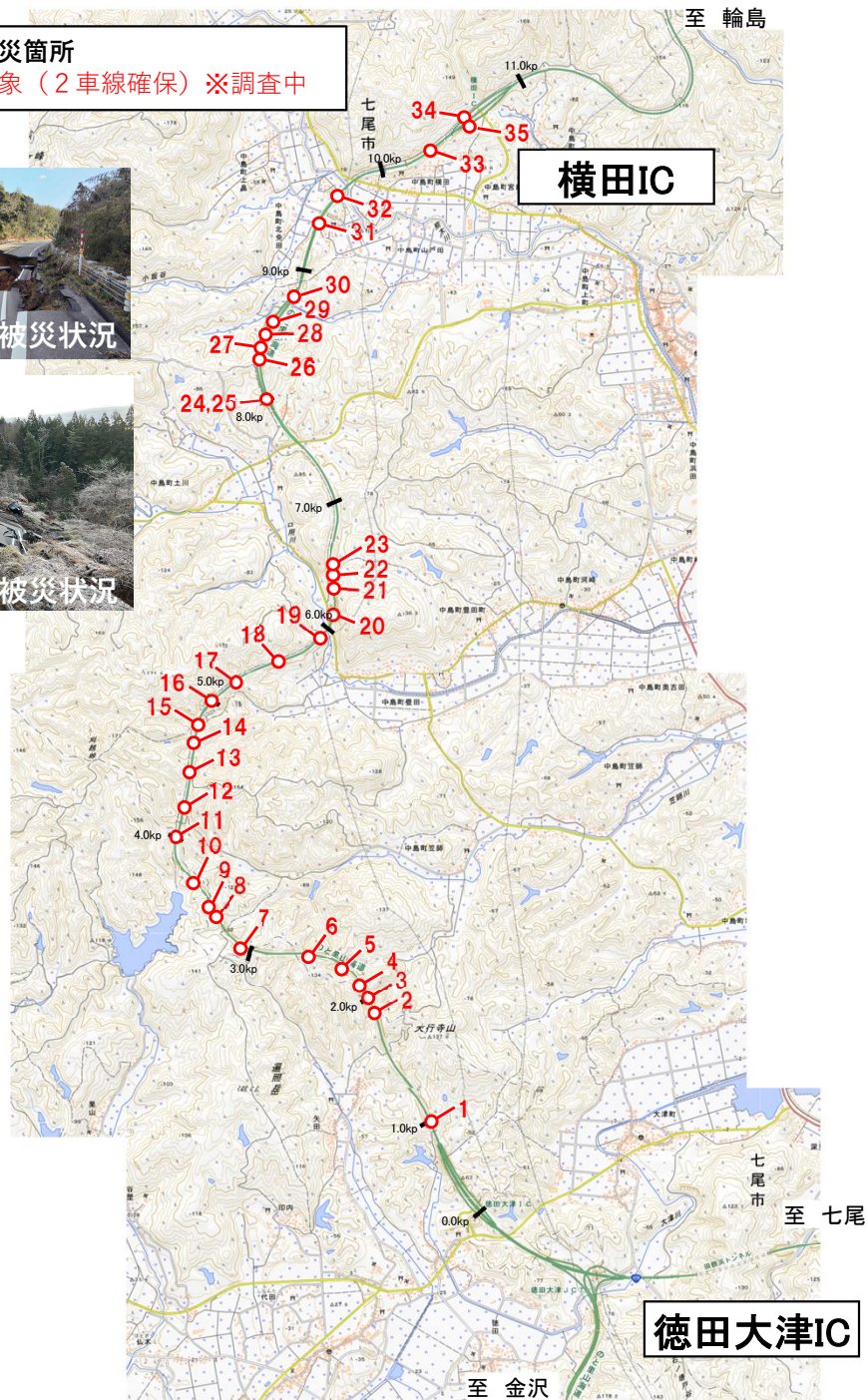
赤字：復旧対象（2車線確保）※調査中



No.2被災状況



No.33被災状況



横田IC

徳田大津IC

緊急復旧作業中（2車線確保）

No.2 舗装撤去状況



R6.3.7撮影

No.33 大規模崩落箇所整備状況



R6.3.7撮影

令和6年能登半島地震 のと里山海道 緊急復旧の状況

3月6日現在

横田IC～徳田大津IC（担当会社 前田建設工業(株) 大成建設(株) 安藤ハザマ(株)）

番号：主な被災箇所

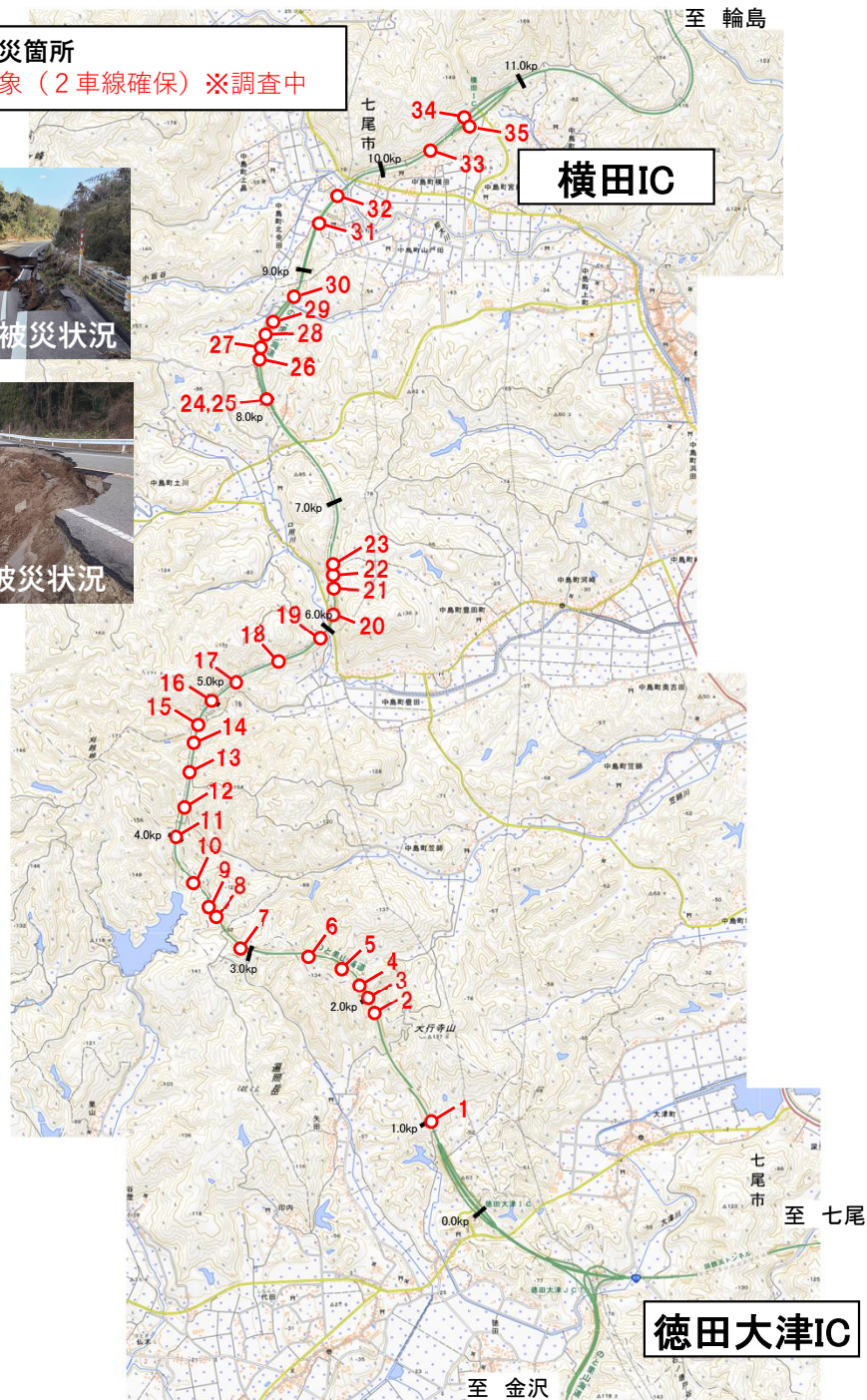
赤字：復旧対象（2車線確保）※調査中



No.2被災状況



No.18被災状況



緊急復旧作業中（2車線確保）

No.2 試掘状況



工事件名 令和6年能登半島地震 能登半島山道緊急復旧工事
工事場所 のと里山海道 徳田大津IC～横田IC
試掘状況 1.9kp
株式会社安藤 2024/03/04

R6.3.4撮影

No.18 ボーリング調査状況



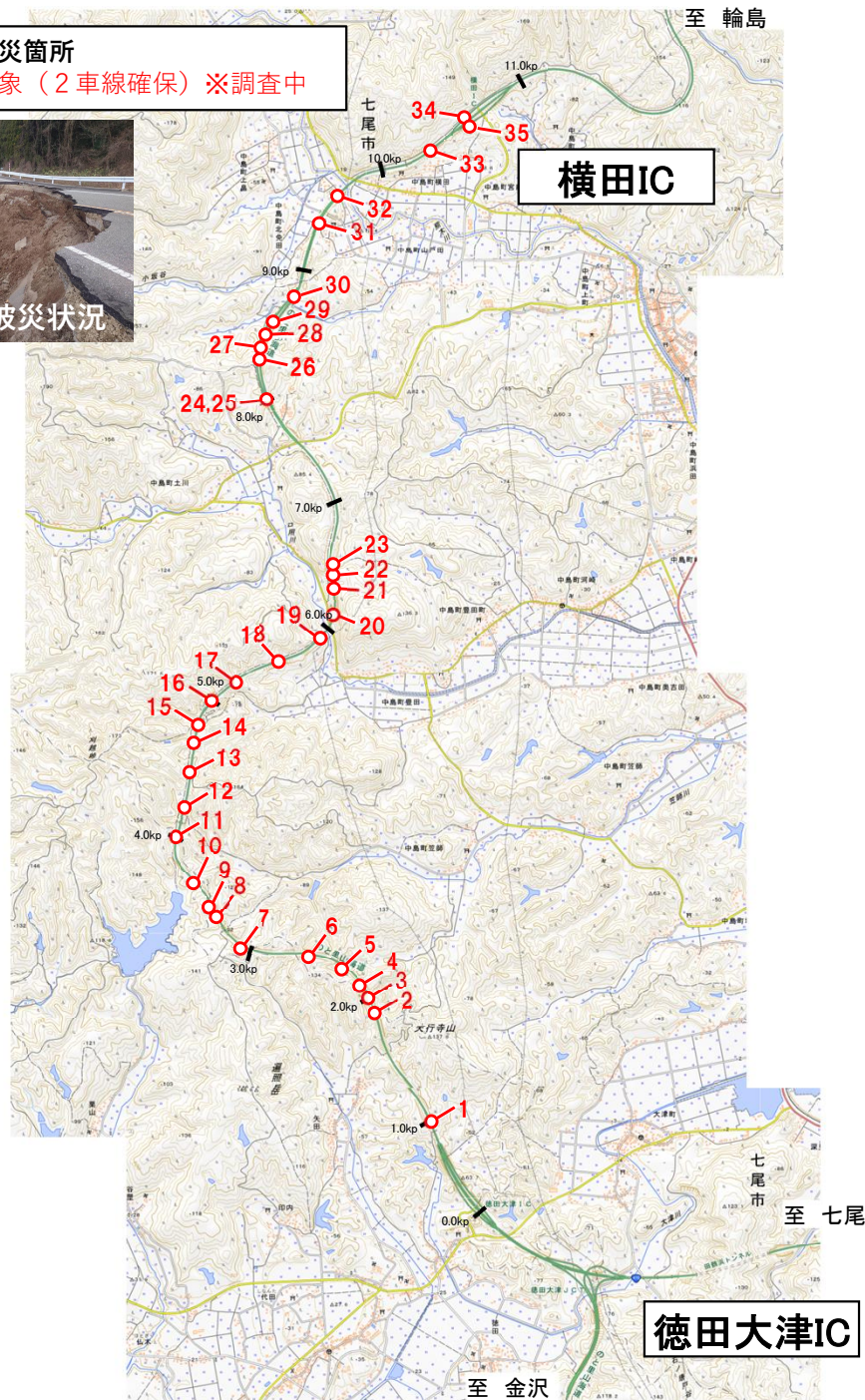
2024/03/04
R6.3.4撮影

令和6年能登半島地震 のと里山海道 緊急復旧の状況

3月4日現在

横田IC～徳田大津IC（担当会社 前田建設工業(株) 大成建設(株) 安藤ハザマ(株)）

番号：主な被災箇所
赤字：復旧対象（2車線確保）※調査中



緊急復旧作業中（2車線確保）

No.18 ボーリング調査状況



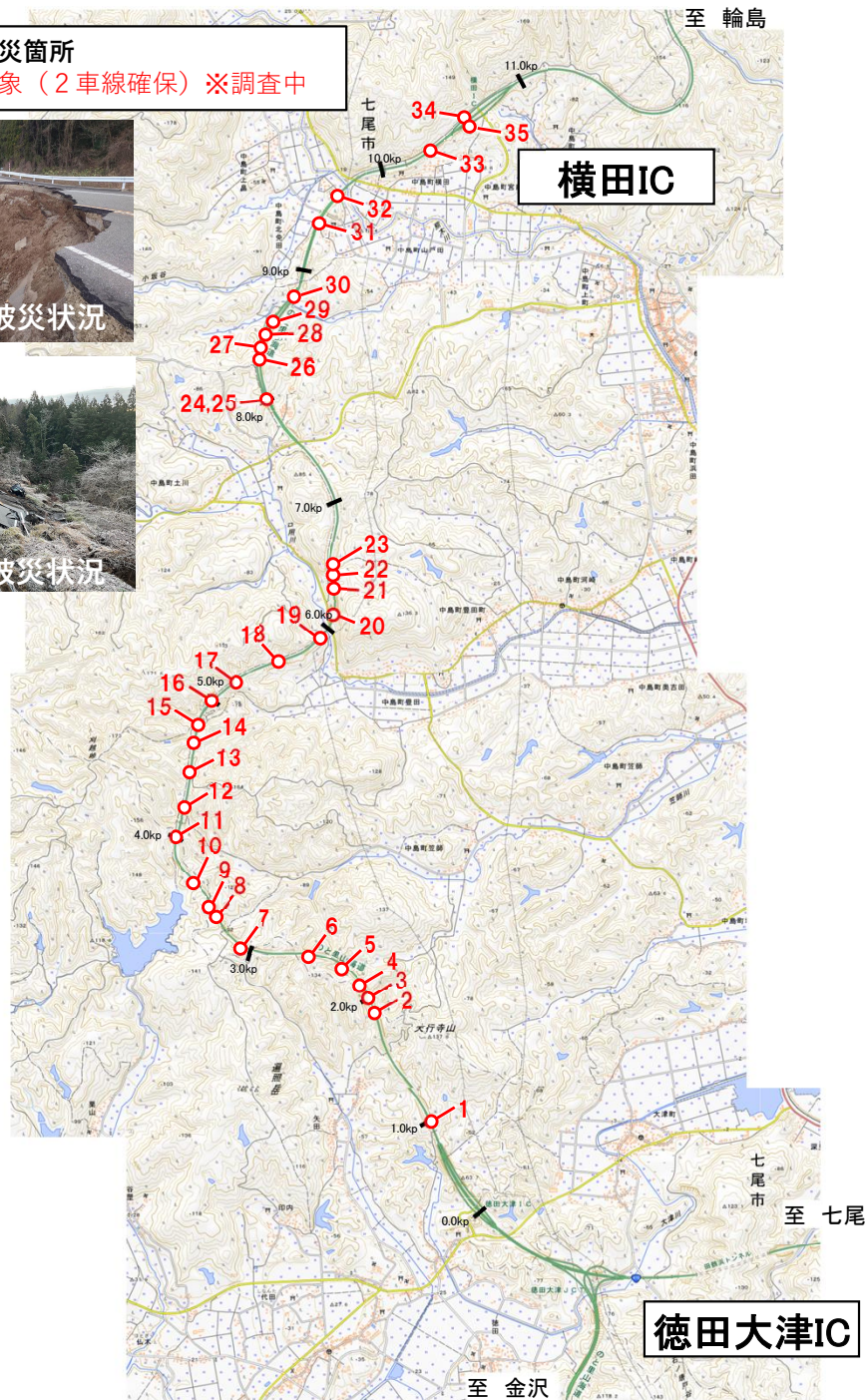
令和6年能登半島地震 のと里山海道 緊急復旧の状況

3月1日現在

横田IC～徳田大津IC（担当会社 前田建設工業(株) 大成建設(株) 安藤ハザマ(株)）

番号：主な被災箇所

赤字：復旧対象（2車線確保）※調査中



緊急復旧作業中（2車線確保）

No.18 ボーリング調査状況



R6.2.29撮影

No.35 舗装版撤去・砕石状況



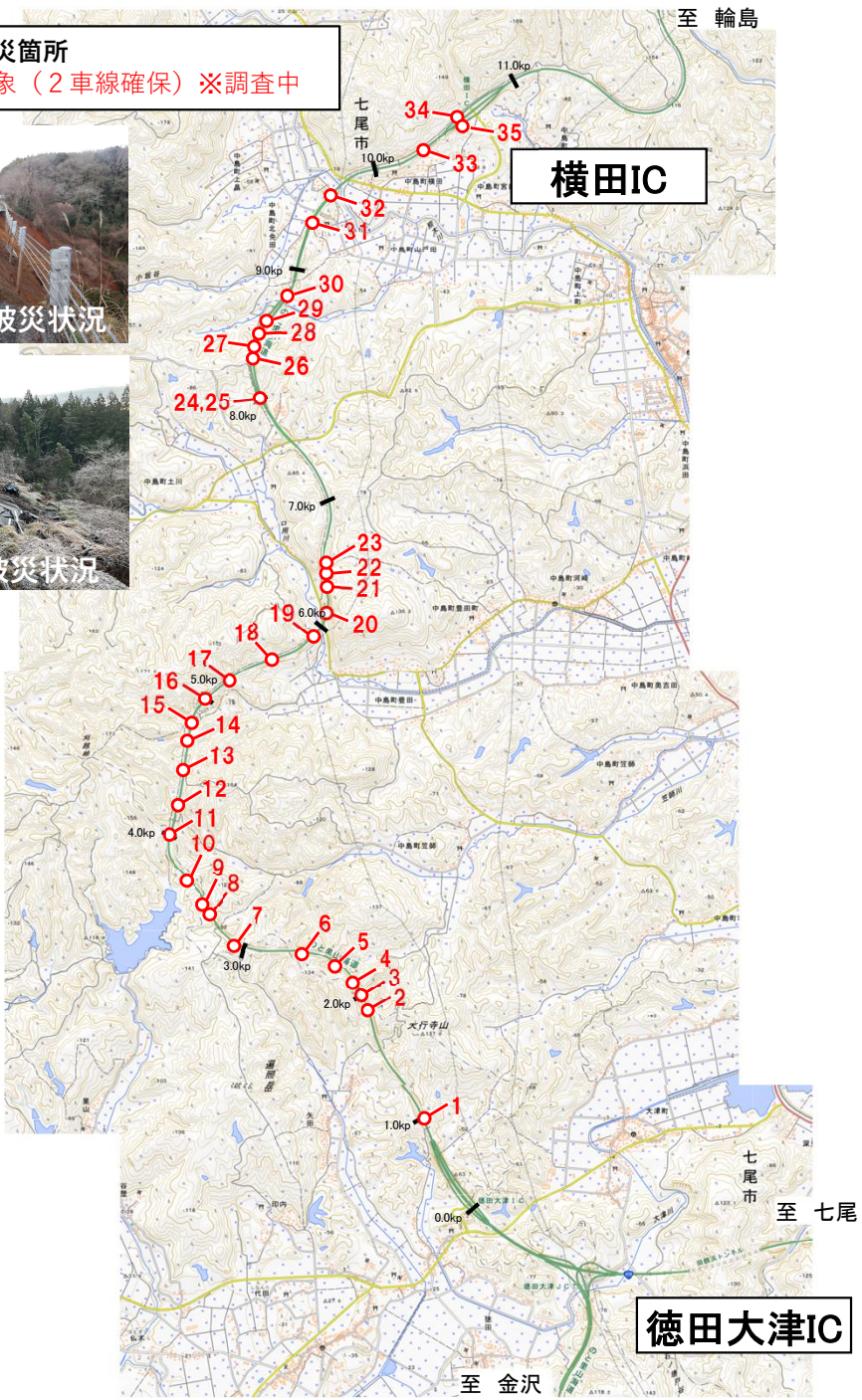
R6.2.29撮影

令和6年能登半島地震 のと里山海道 緊急復旧の状況

2月28日現在

横田IC～徳田大津IC (担当会社 前田建設工業(株) 大成建設(株) 安藤ハザマ(株))

番号：主な被災箇所
赤字：復旧対象 (2車線確保) ※調査中



緊急復旧作業中 (2車線確保)

No.5 ボーリング調査状況



R6.2.26撮影

No.34 ボーリング調査状況



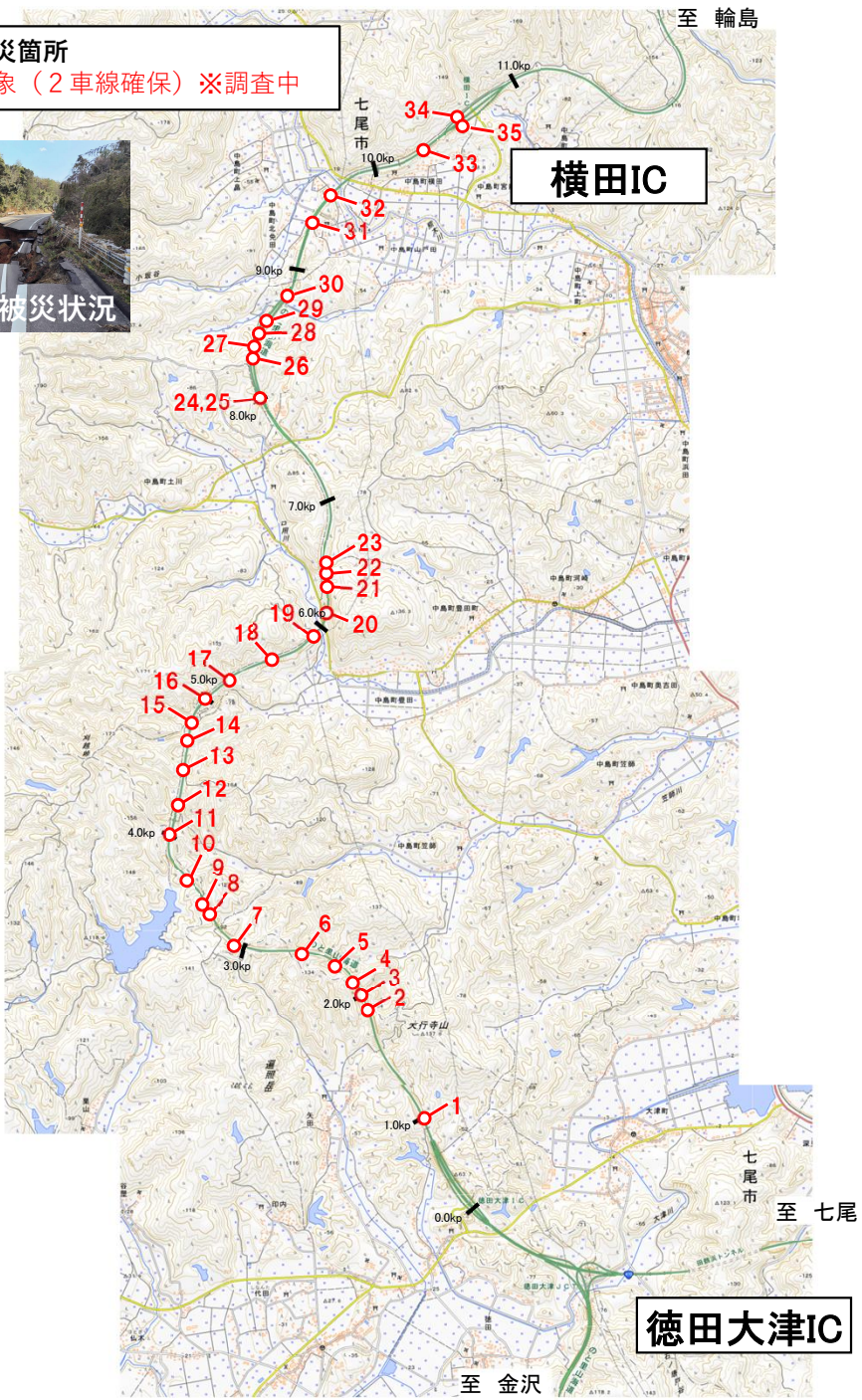
R6.2.27撮影

令和6年能登半島地震 のと里山海道 緊急復旧の状況

2月26日現在

横田IC～徳田大津IC (担当会社 前田建設工業(株) 大成建設(株) 安藤ハザマ(株))

番号：主な被災箇所
赤字：復旧対象 (2車線確保) ※調査中



緊急復旧作業中 (2車線確保)

No.2 ボーリング調査状況



No.35 砕石敷均し状況

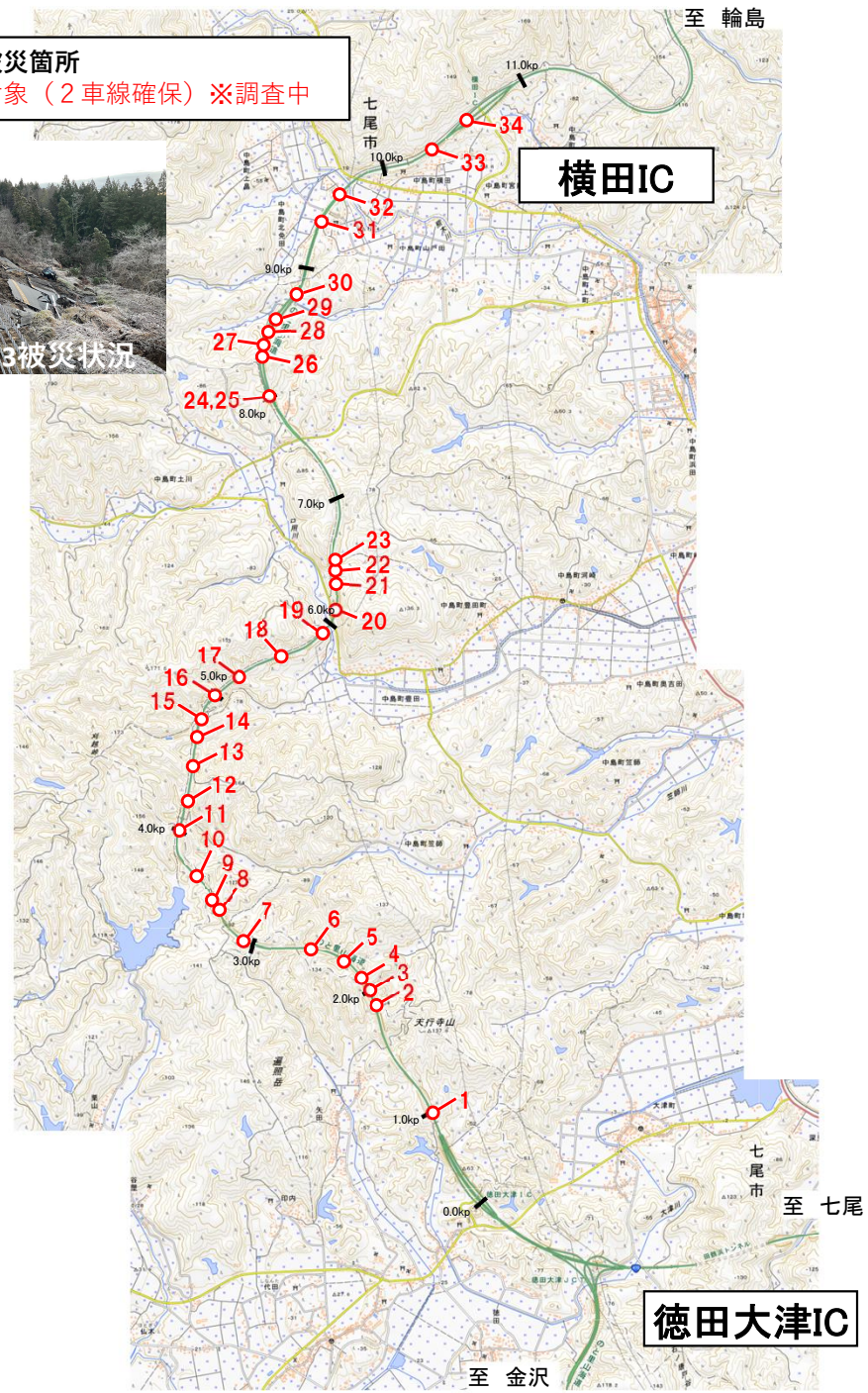


令和6年能登半島地震 のと里山海道 緊急復旧の状況

2月21日現在

横田IC～徳田大津IC (担当会社 前田建設工業(株) 大成建設(株) 安藤ハザマ(株))

番号：主な被災箇所
赤字：復旧対象 (2車線確保) ※調査中



緊急復旧作業中 (2車線確保)

No.21 砕石敷均し状況



R6.2.19撮影

No.33 ボーリング調査状況



R6.2.19撮影