

# 令和6年能登半島地震 のと里山海道 緊急復旧の状況

別所岳SA～横田IC (担当会社 (株)熊谷組 (株)大林組 大成建設(株))

4月30日現在

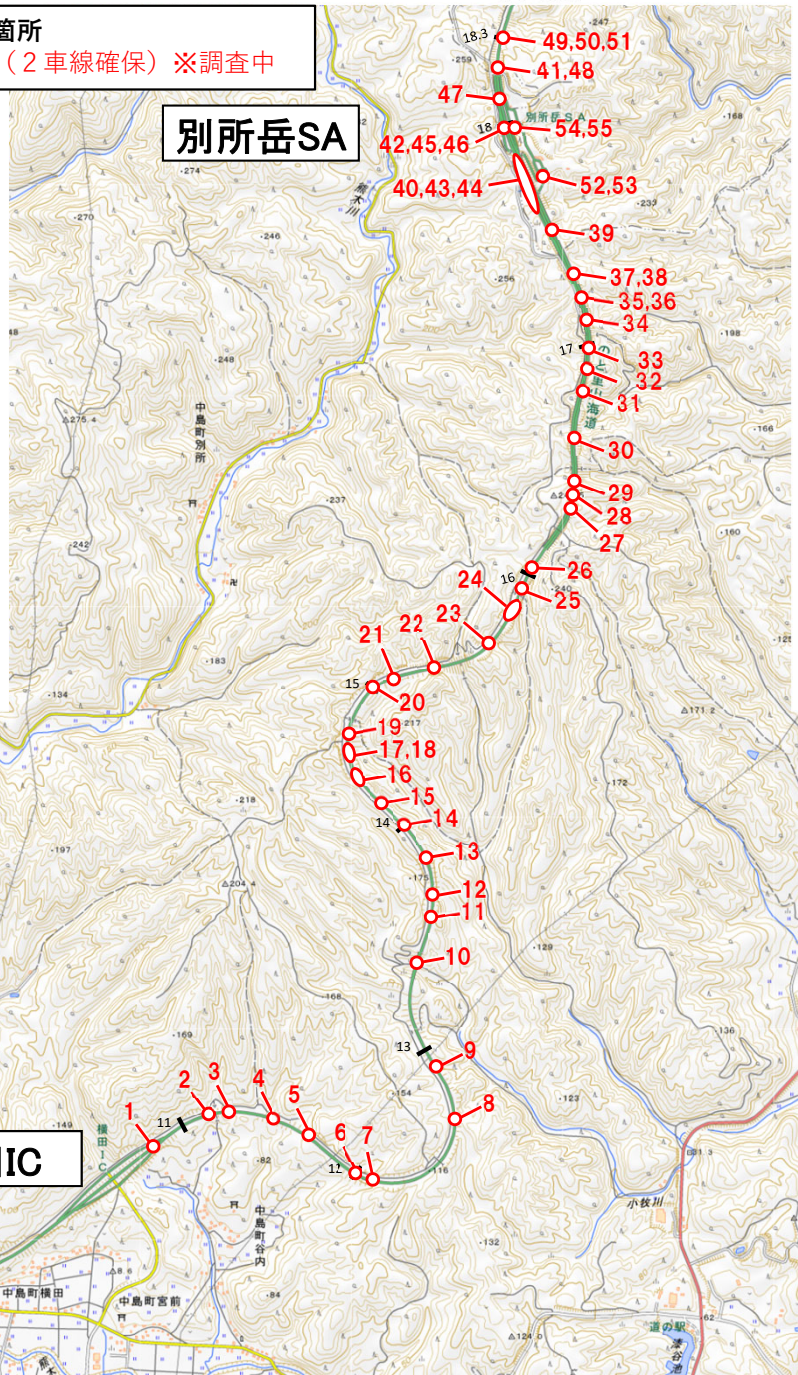
番号：主な被災箇所

赤字：復旧対象 (2車線確保) ※調査中

別所岳SA

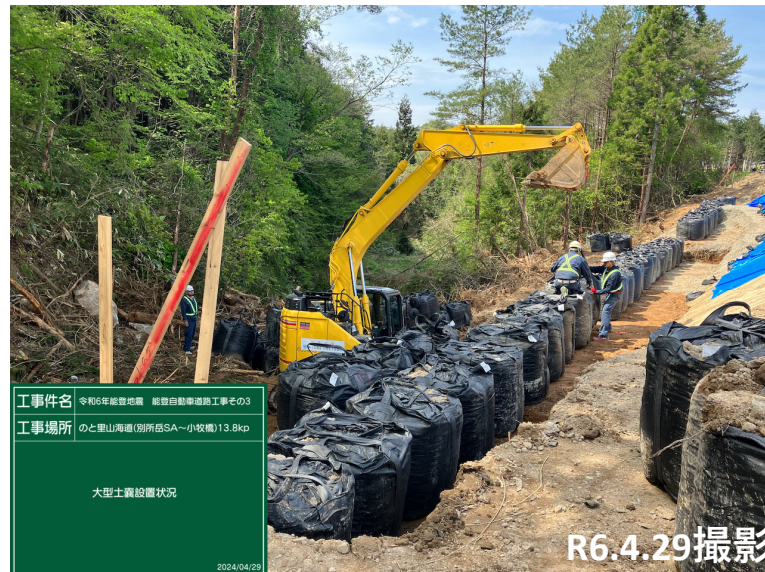
横田IC

至 輪島



緊急復旧作業中 (2車線確保)

## No.13 大型土嚢設置状況



工事件名 令和6年能登地震 緊急自動車道路工事その3  
 工事場所 のと里山海道(別所岳SA～小牧橋)13.8kp  
 大型土嚢設置状況  
 2024/04/29

R6.4.29撮影

## No.3 道路看板撤去状況



工 事 名 (仮称)令和6年度能登地震災害復旧工事  
 工 種 災害復旧工 測 点 のと里山海道 (横田IC～小牧橋)  
 11.4kp  
 看板撤去状況  
 大成建設株式会社 令和6年4月26日

R6.4.26撮影

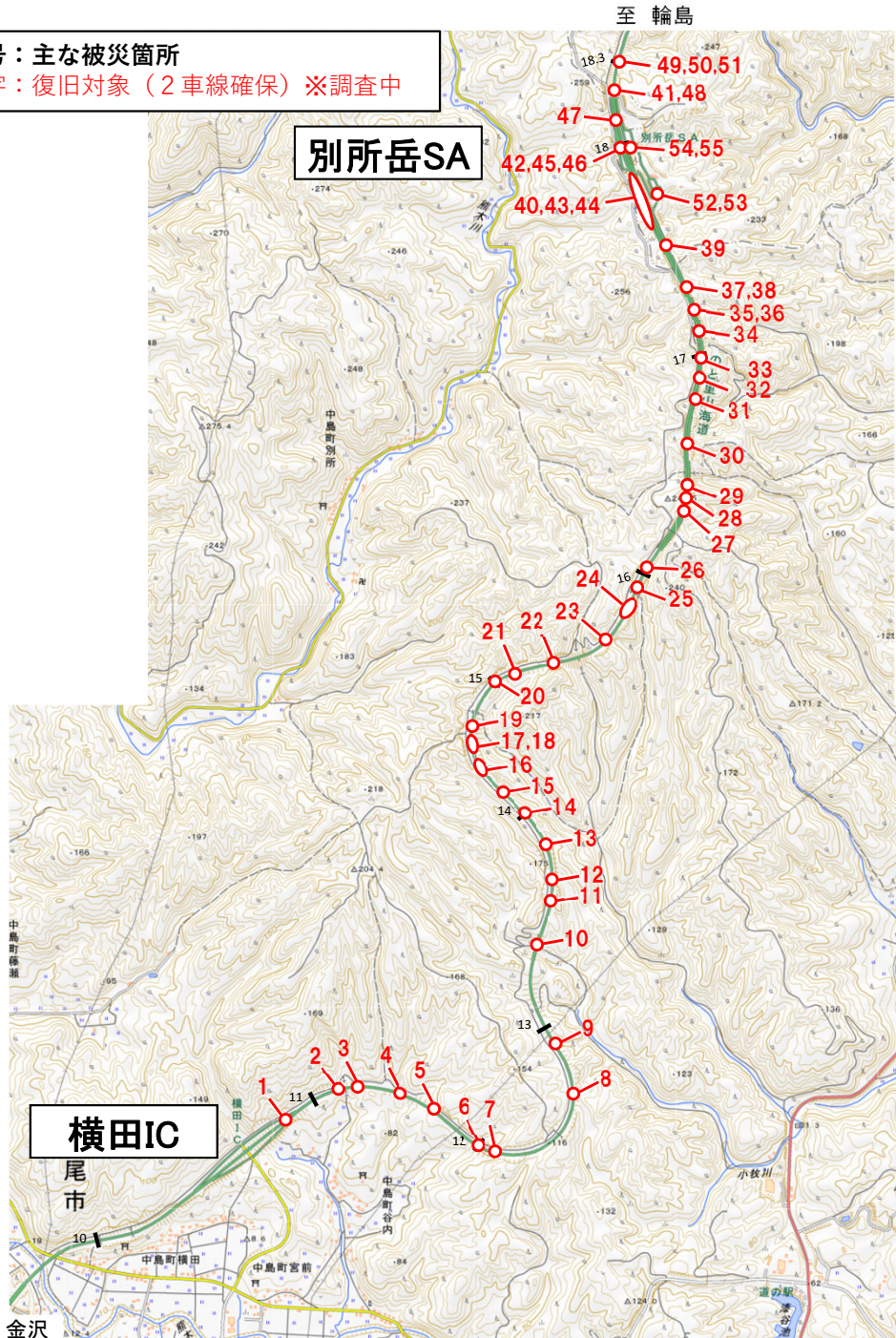
至 金沢

# 令和6年能登半島地震 のと里山海道 緊急復旧の状況

## 別所岳SA～横田IC (担当会社 (株)熊谷組 (株)大林組 大成建設(株))

4月22日現在

番号：主な被災箇所  
赤字：復旧対象 (2車線確保) ※調査中



緊急復旧作業中 (2車線確保)

### No.7 舗装撤去、路盤整地状況



R6.4.20撮影

### No.14 鋼管上杭打設状況



R6.4.20撮影

工事件名 令和6年能登半島地震 被災道路緊急復旧工事No.03  
工事場所 のと里山海道(小枝川～別所岳SA)14.0k.p.  
No.2鋼管杭  
上杭打設  
2024.04.20

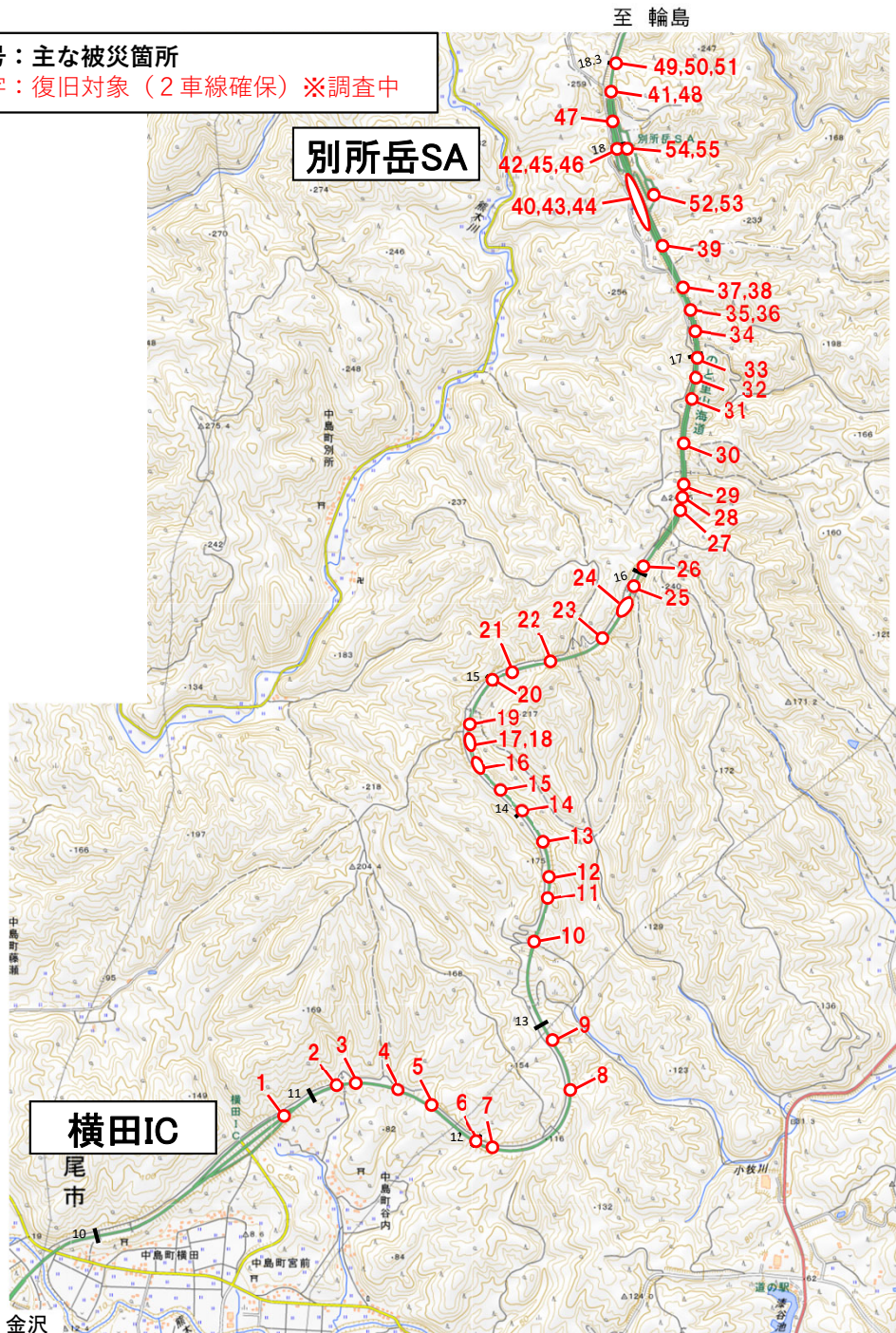
至 金沢

# 令和6年能登半島地震 のと里山海道 緊急復旧の状況

## 別所岳SA～横田IC (担当会社 (株)熊谷組 (株)大林組 大成建設(株))

4月15日現在

番号：主な被災箇所  
赤字：復旧対象 (2車線確保) ※調査中



緊急復旧作業中 (2車線確保)

### No.1付近 碎石敷均し状況



R6.4.13撮影

### No.25付近 碎石小運搬状況



工事件名	令和6年能登地震 能登自動車道道路工事その3
工事場所	のと里山海道 (別所岳SA～小校橋) 15.9km
碎石小運搬状況	
(株)大林組 2024.04.13	

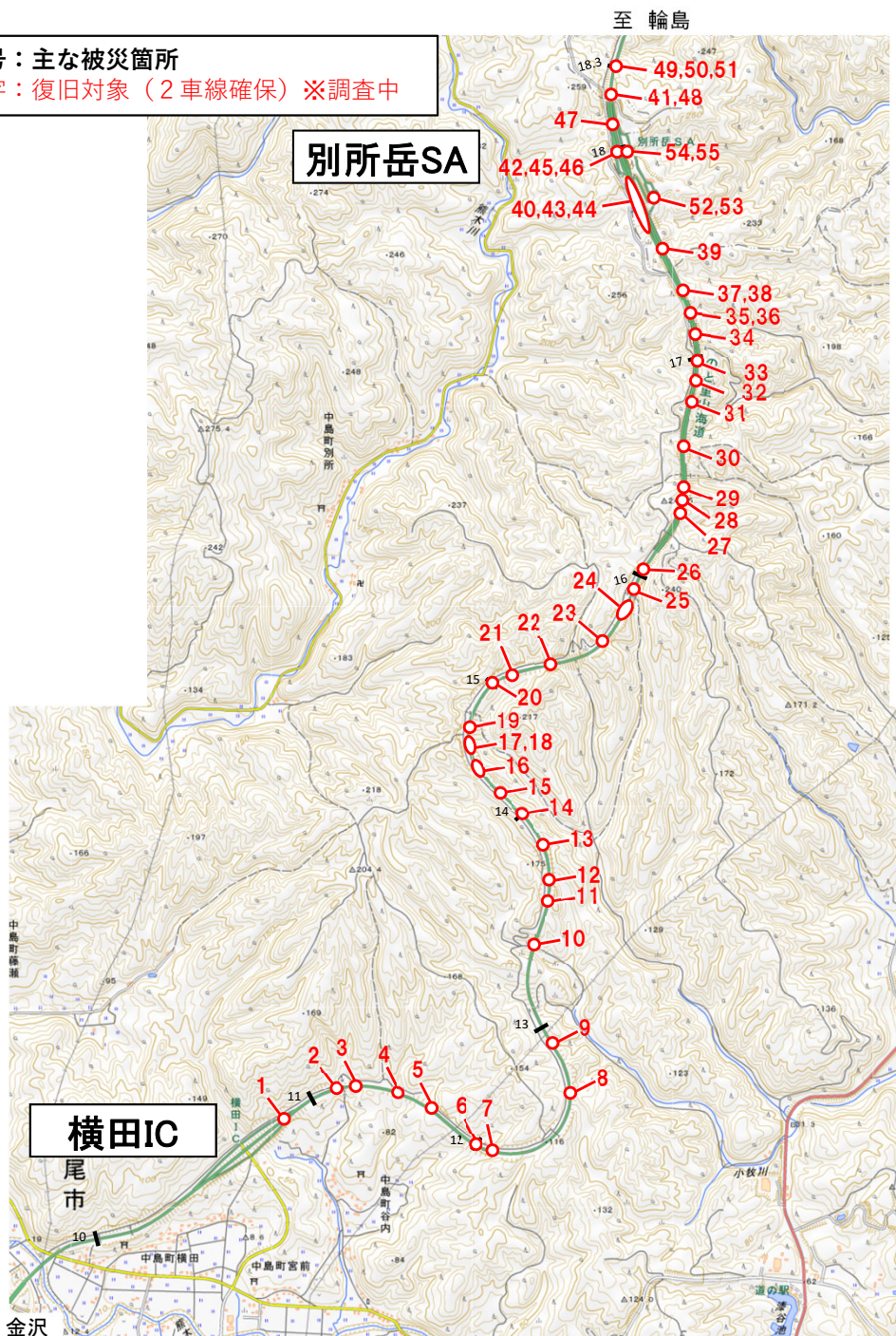
R6.4.13撮影

# 令和6年能登半島地震 のと里山海道 緊急復旧の状況

4月8日現在

別所岳SA～横田IC (担当会社 (株)熊谷組 (株)大林組 大成建設(株))

番号：主な被災箇所  
赤字：復旧対象 (2車線確保) ※調査中



緊急復旧作業中 (2車線確保)

No.2 付近 アスファルトガラ積込搬出状況



R6.4.6撮影

No.11 砕石敷均し状況



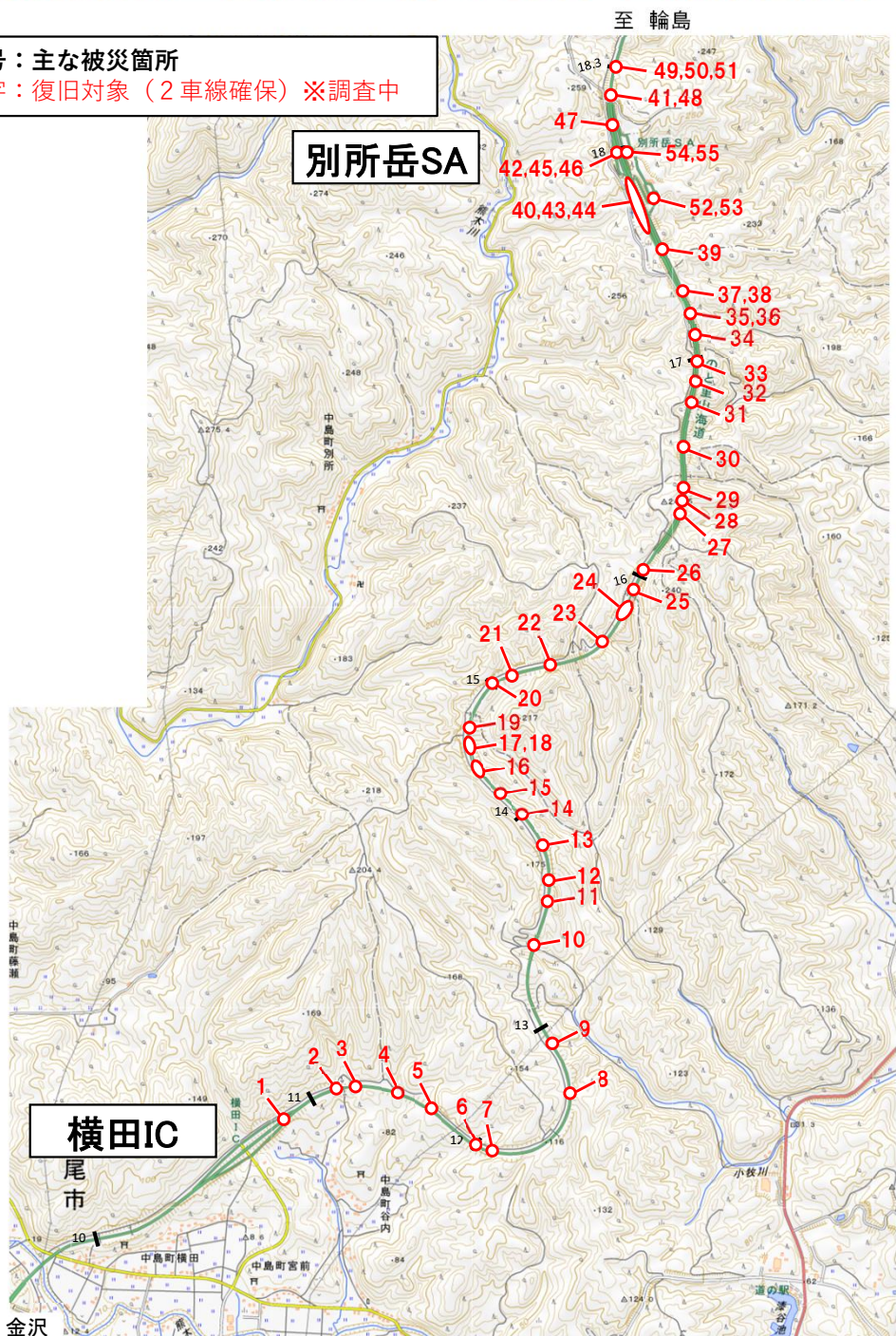
R6.4.6撮影

# 令和6年能登半島地震 のと里山海道 緊急復旧の状況

別所岳SA～横田IC (担当会社 (株)熊谷組 (株)大林組 大成建設(株))

3月25日現在

番号：主な被災箇所  
赤字：復旧対象 (2車線確保) ※調査中



緊急復旧作業中 (2車線確保)

No.4付近 路盤整地状況



R6.3.23撮影

No.22 碎石敷均し状況



R6.3.23撮影

工事件名 令和6年能登半島地震 のと里山海道緊急復旧工事その3  
 工事場所 のと里山海道(小枝橋～別所岳SA)下り線15.33～15.49K+P  
 二車線開  
 路盤碎石敷均し状況  
 株式会社大林組 2024/03/23

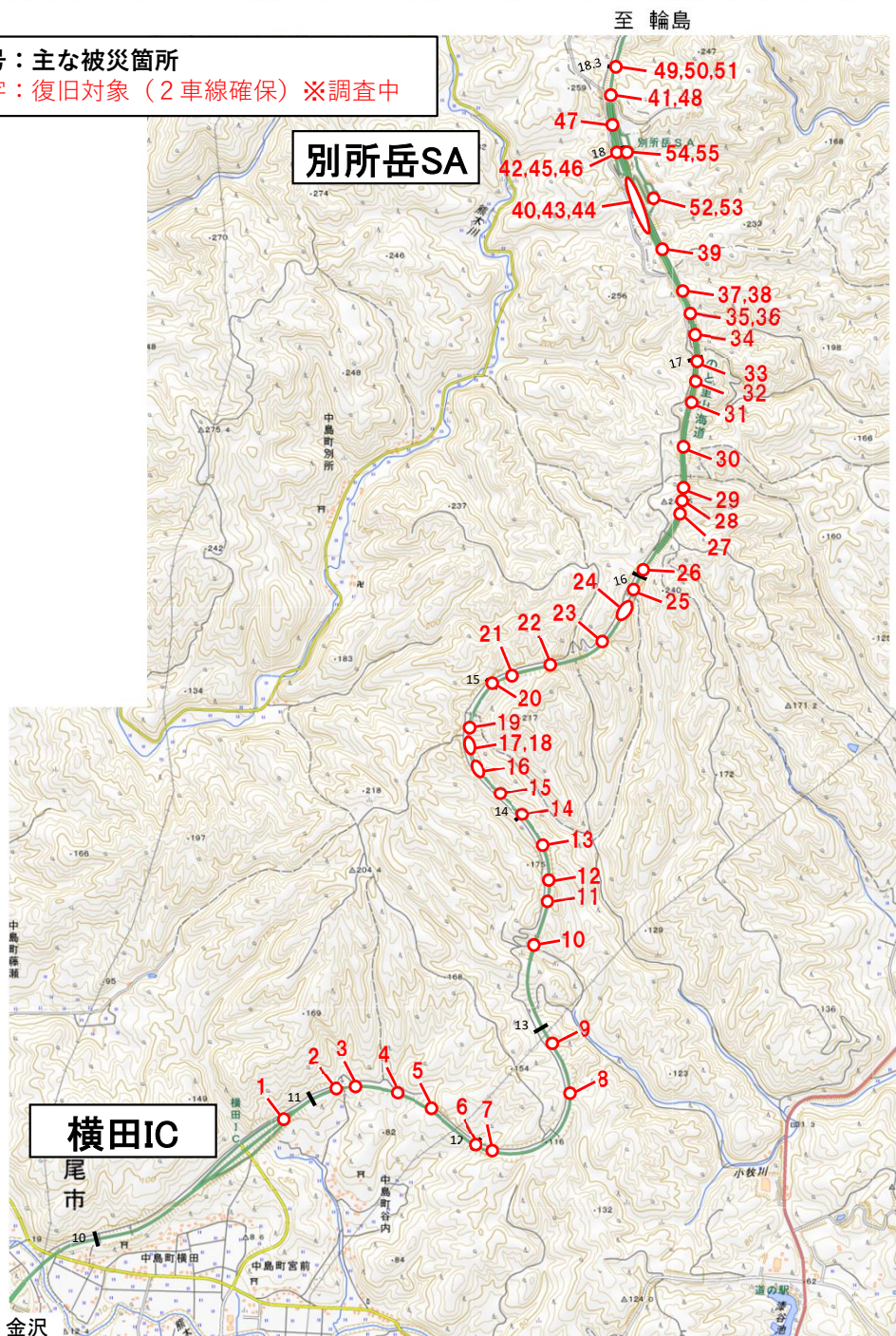
至 金沢

# 令和6年能登半島地震 のと里山海道 緊急復旧の状況

3月18日現在

別所岳SA～横田IC (担当会社 (株)熊谷組 (株)大林組 大成建設(株))

番号：主な被災箇所  
赤字：復旧対象 (2車線確保) ※調査中



緊急復旧作業中 (2車線確保)

No.1付近 伐採作業状況



R6.3.16撮影

No.21 転圧状況



R6.3.16撮影

工事件名	令和6年能登半島地震 能登自動車道緊急復旧工事(3)
工事場所	のと里山海道(中津橋～別所岳SA)k.p.15.11～15.14
転圧状況	

至 金沢

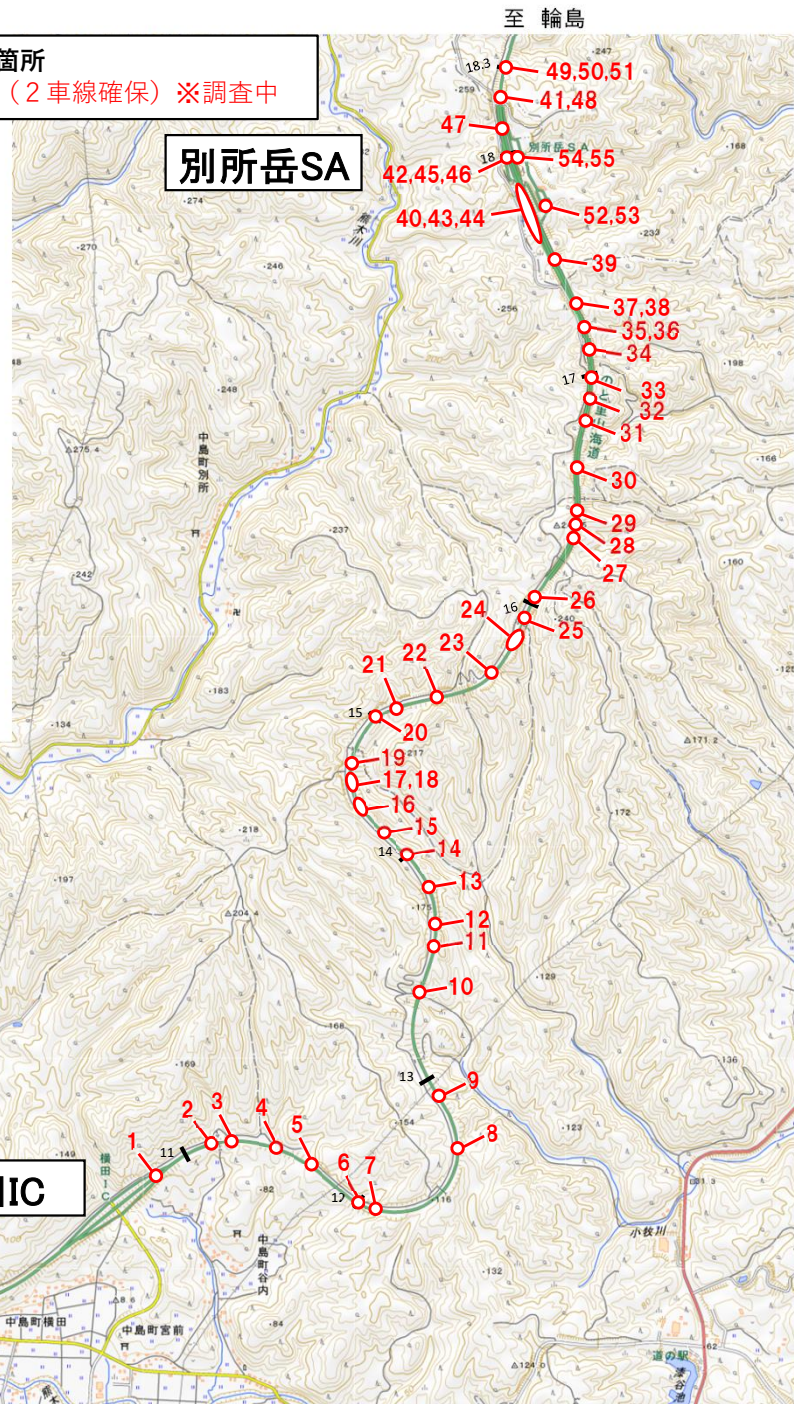
# 令和6年能登半島地震 のと里山海道 緊急復旧の状況

別所岳SA～横田IC (担当会社 (株)熊谷組 (株)大林組 大成建設(株))

3月15日現在

番号：主な被災箇所

赤字：復旧対象 (2車線確保) ※調査中



緊急復旧作業中 (2車線確保)

## No.1 砕石間詰・砕石埋め状況



R6.3.14撮影

工事名 (仮称)令和6年能登半島地震災害復旧工事  
工種 災害復旧工 測点 横田IC10.3kp  
金沢方すりつけ部ひび割れ箇所  
砕石間詰、砕石埋め完了  
令和6年3月14日

## No.8 舗装搬出状況



工事名 (仮称)令和6年能登半島地震災害復旧工事  
工種 災害復旧工 測点 12.9kp付近  
アスファルトがら  
積込状況

大成建設(株) 令和6年3月14日

R6.3.14撮影

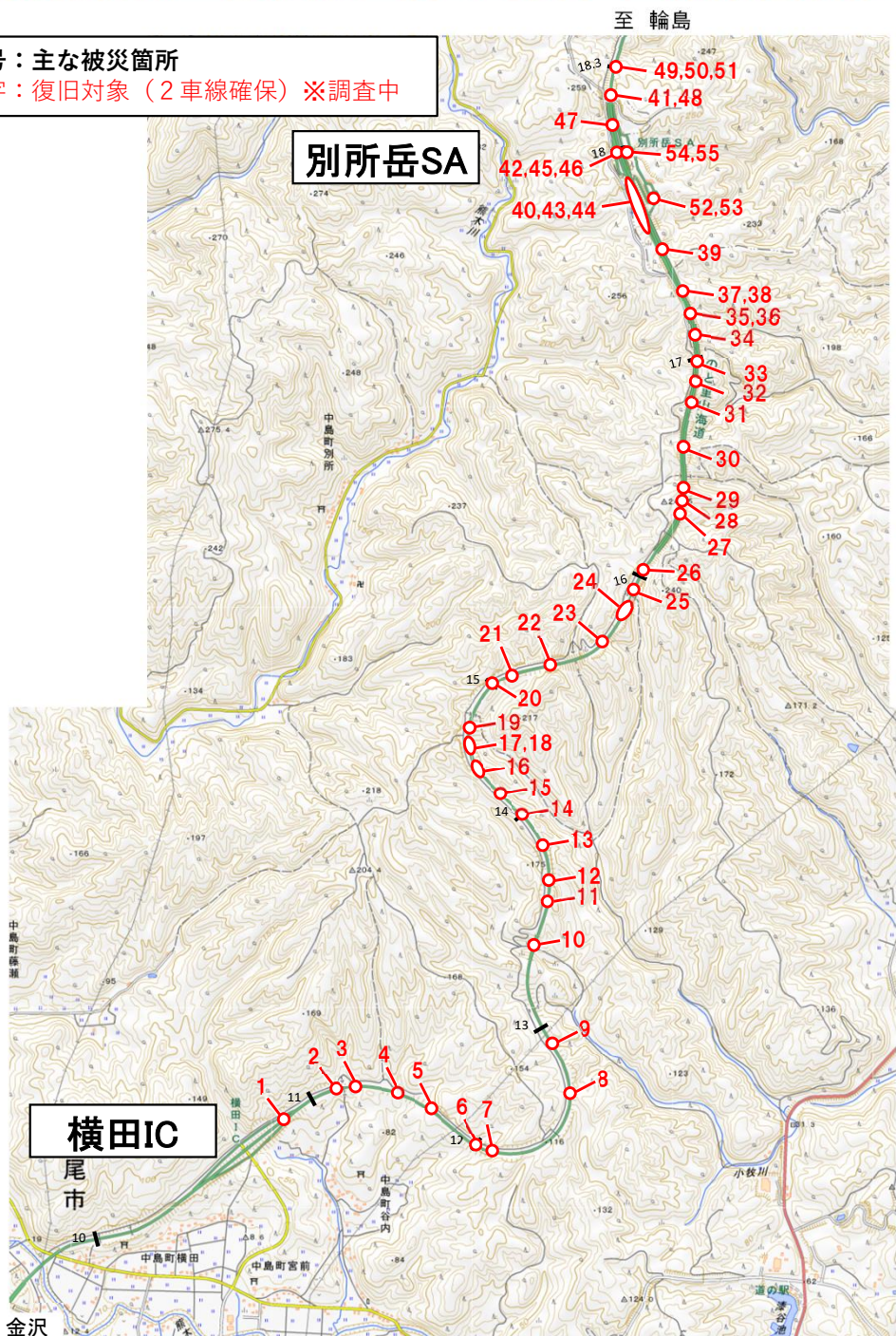
至 金沢

# 令和6年能登半島地震 のと里山海道 緊急復旧の状況

3月13日現在

別所岳SA～横田IC (担当会社 (株)熊谷組 (株)大林組 大成建設(株))

番号：主な被災箇所  
赤字：復旧対象 (2車線確保) ※調査中



緊急復旧作業中 (2車線確保)

No.8 ガラ搬出状況



R6.3.12撮影

No.17 舗装撤去状況



R6.3.12撮影

工事件名	令和6年能登半島地震 能登自動車道道路復旧工事その3
工事場所	のと里山海道(中野橋-別所岳SA)k.p.14.63-14.70
As舗装撤去状況	
株式会社大林組	

至 金沢

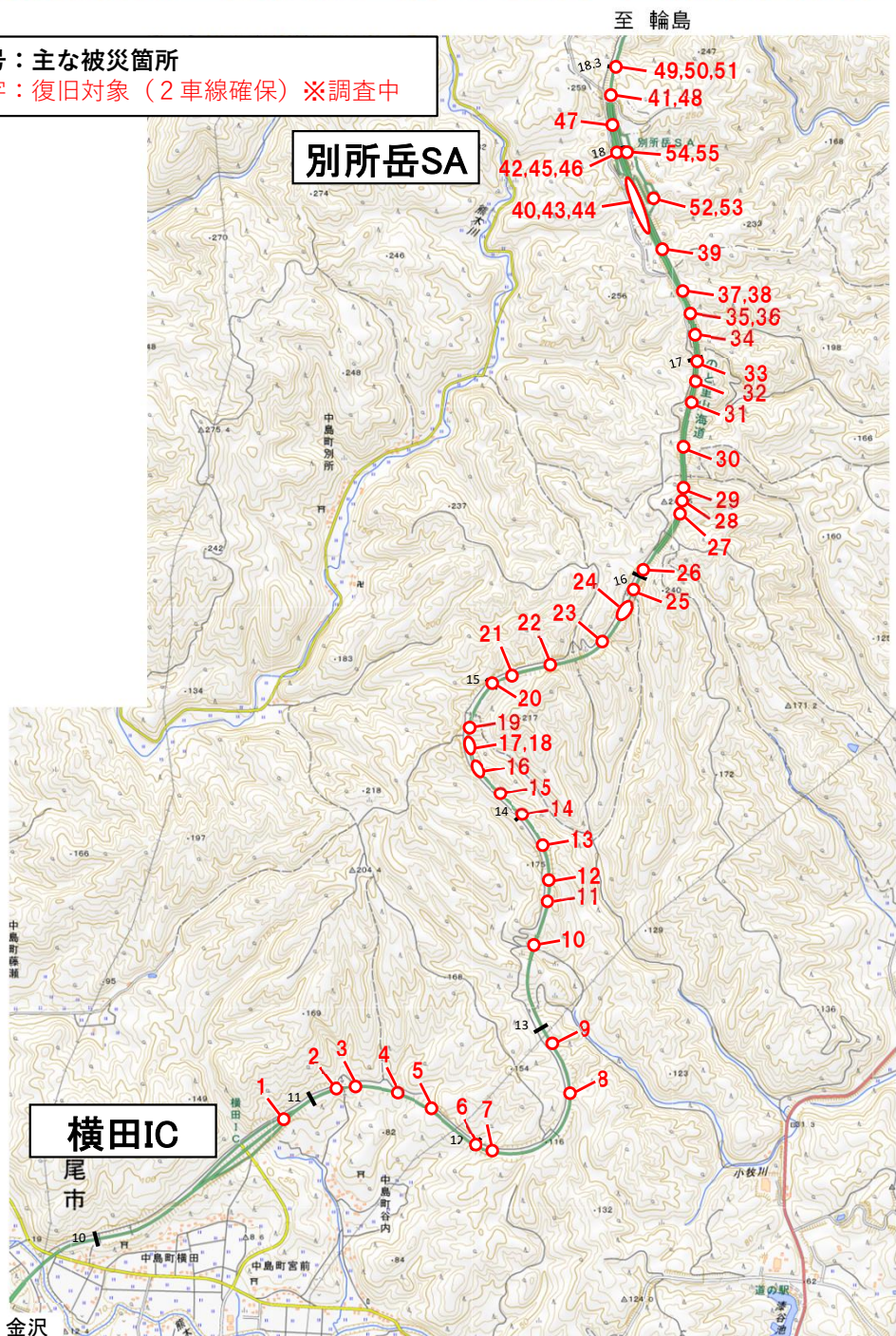


# 令和6年能登半島地震 のと里山海道 緊急復旧の状況

## 別所岳SA～横田IC (担当会社 (株)熊谷組 (株)大林組 大成建設(株))

3月11日現在

番号：主な被災箇所  
赤字：復旧対象 (2車線確保) ※調査中



緊急復旧作業中 (2車線確保)

### No.9 碎石敷均し状況



R6.3.9撮影

### No.14 舗装撤去 積込運搬状況



工事件名	令和6年能登半島地震 能登自動車道道路復旧工事区03
工事場所	のと里山海道(小枝橋～別所岳SA)k.p.14.17～14.19

アスファルト撤去・積込状況

R6.3.9撮影

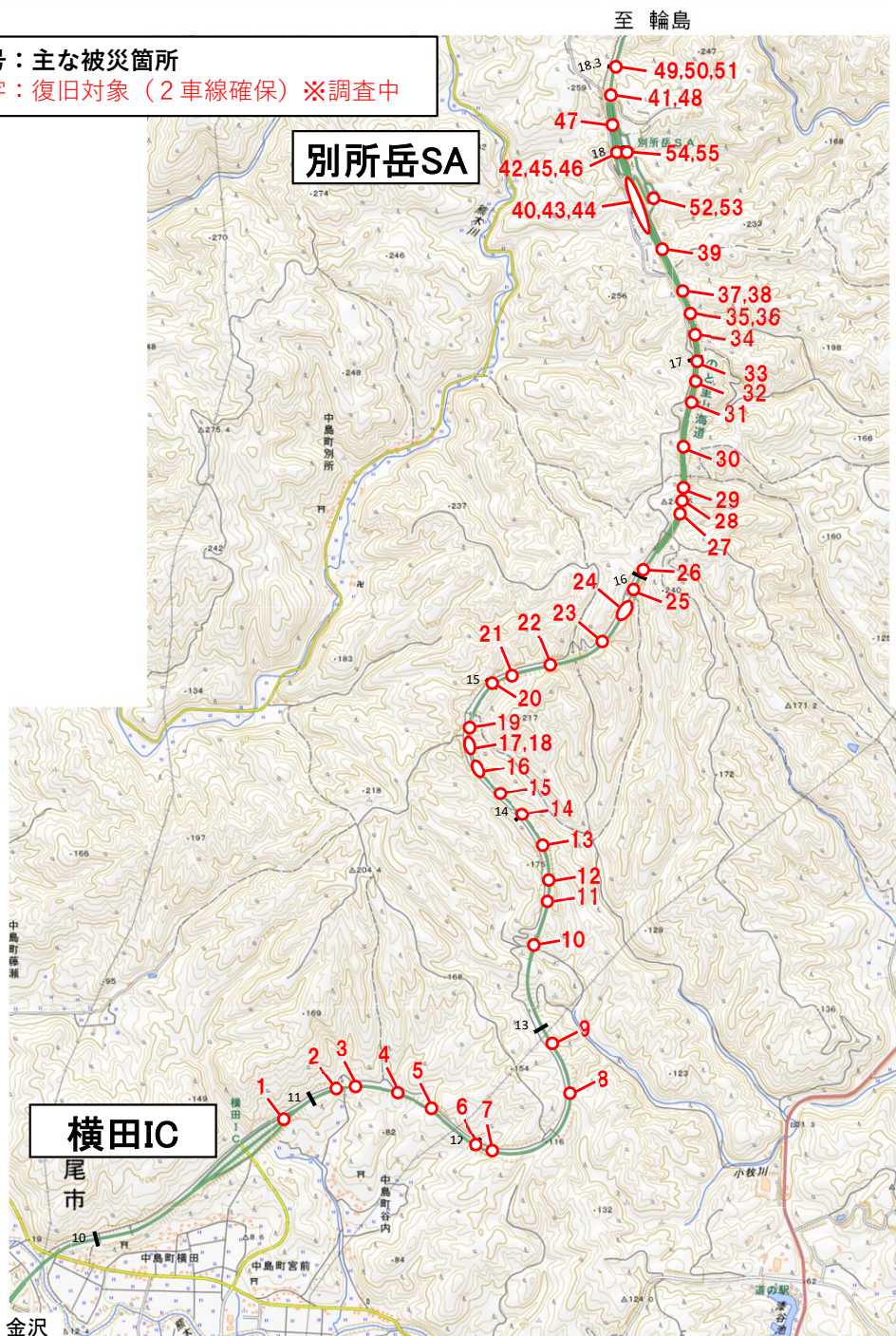
至 金沢

# 令和6年能登半島地震 のと里山海道 緊急復旧の状況

別所岳SA～横田IC (担当会社 (株)熊谷組 (株)大林組 大成建設(株))

3月8日現在

番号：主な被災箇所  
赤字：復旧対象 (2車線確保) ※調査中



緊急復旧作業中 (2車線確保)

No.8 舗装撤去状況



R6.3.7撮影

No.44 砕石敷転圧状況



R6.3.7撮影

工事件名	令和6年能登半島地震 緊急自動車運送道路復旧工事その3
工事場所	のと里山海道(小牧橋～別所岳SA)K.p.17.60～19.60
砕石転圧状況	
株式会社大林組 2024/03/07	

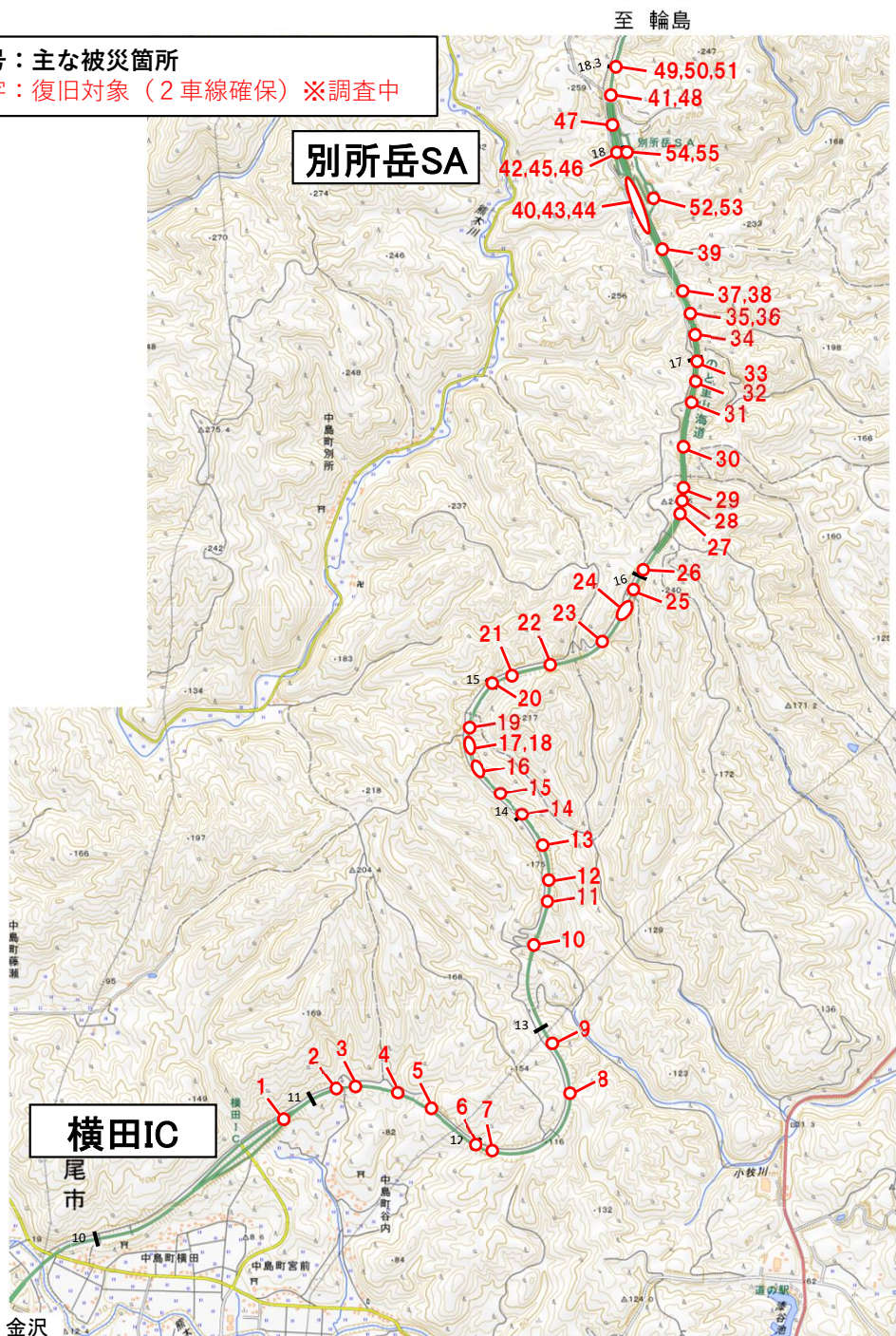
至 金沢

# 令和6年能登半島地震 のと里山海道 緊急復旧の状況

別所岳SA～横田IC (担当会社 (株)熊谷組 (株)大林組 大成建設(株))

3月6日現在

番号：主な被災箇所  
赤字：復旧対象 (2車線確保) ※調査中



緊急復旧作業中 (2車線確保)

No.8 砕石転圧状況



R6.3.5撮影

No.44 転圧状況



R6.3.5撮影

工事件名	令和6年能登半島地震 のと里山海道緊急復旧工事No.03
工事場所	のと里山海道(小枝橋～別所岳SA)K.p.17.60～17.90
転圧状況	

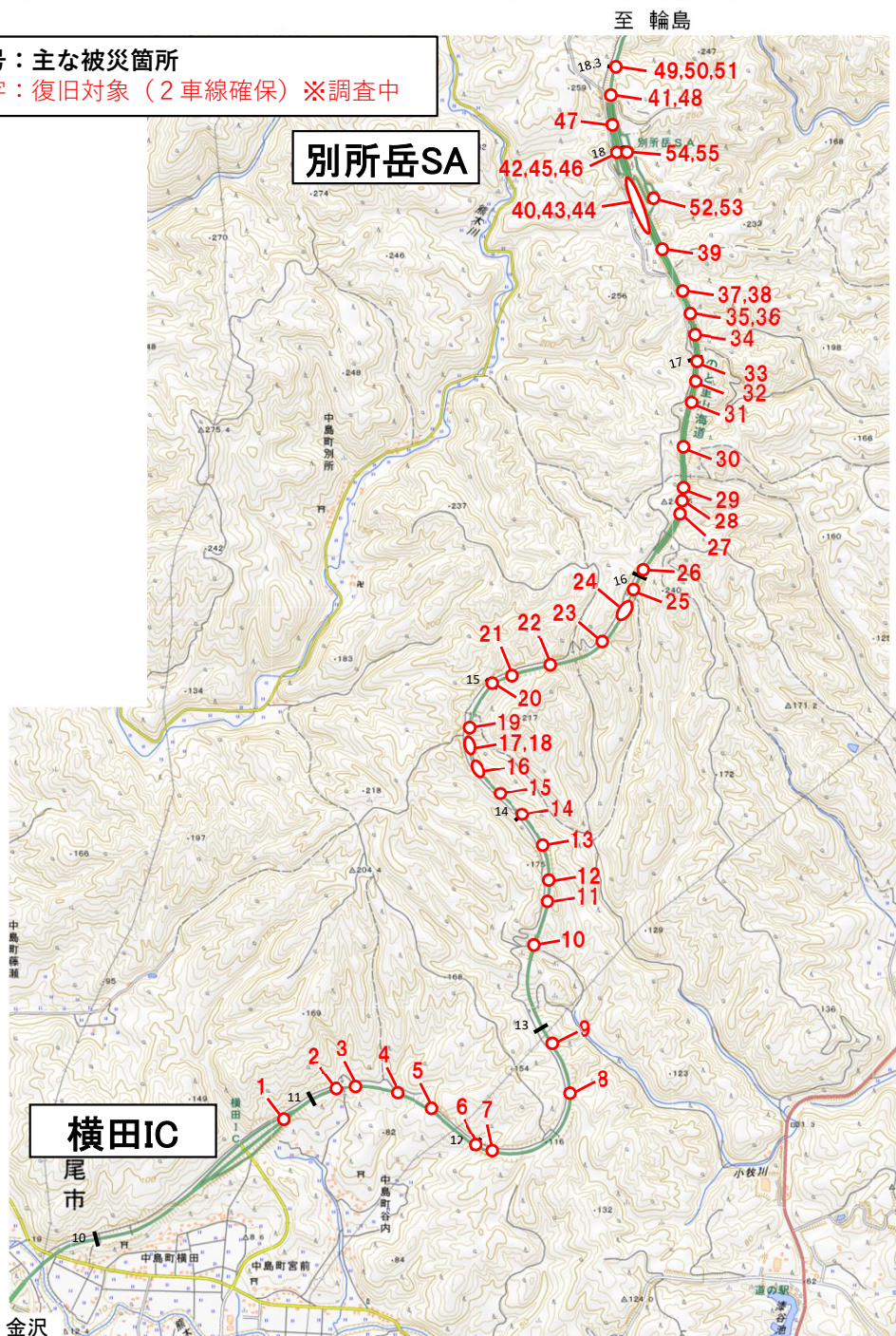
至 金沢

# 令和6年能登半島地震 のと里山海道 緊急復旧の状況

3月4日現在

別所岳SA～横田IC (担当会社 (株)熊谷組 (株)大林組 大成建設(株))

番号：主な被災箇所  
赤字：復旧対象 (2車線確保) ※調査中



緊急復旧作業中 (2車線確保)

No.8付近 砕石転圧状況



R6.3.2撮影

No.44 砕石敷均し状況



R6.3.1撮影

工事件名 令和6年能登半島地震 総務自動車道道路復旧工事(中)  
工事場所 のと里山海道(小枝橋～別所岳SA)k.p.17.60～17.90  
敷き均し状況

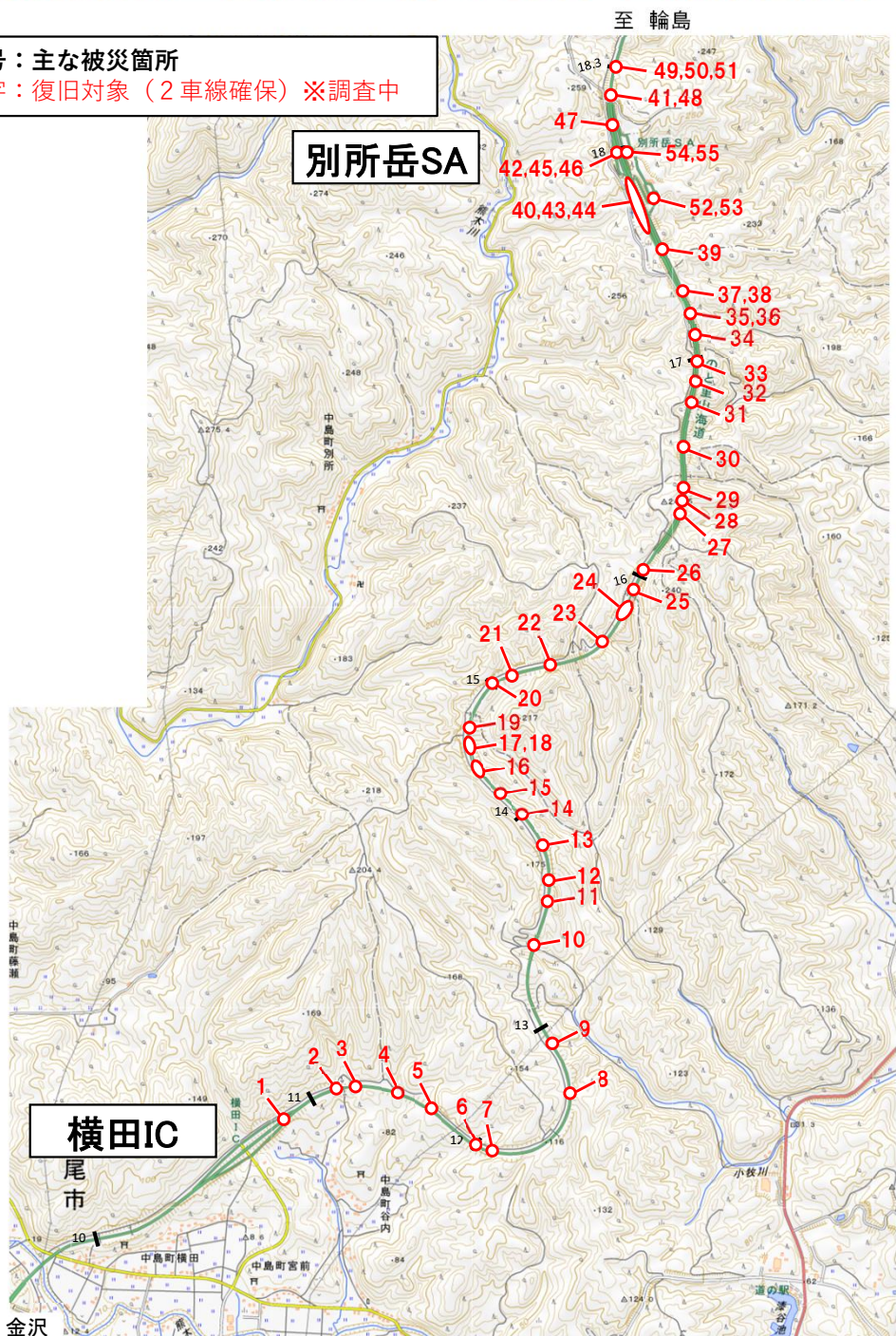
至 金沢

# 令和6年能登半島地震 のと里山海道 緊急復旧の状況

別所岳SA～横田IC (担当会社 (株)熊谷組 (株)大林組 大成建設(株))

3月1日現在

番号：主な被災箇所  
赤字：復旧対象 (2車線確保) ※調査中



緊急復旧作業中 (2車線確保)

No.8付近 舗装撤去状況



工事名(仮称)	令和6年度能登地震災害復旧工事
工種	災害復旧工
測点	のと里山海道 (横田IC～小枝橋)
13.0+20kp～12.9+80kp	
舗装版撤去状況	
大成建設株式会社	令和6年2月28日

R6.2月28撮影

No.44 ガードレール支柱撤去状況



工事件名	令和6年度能登半島地震 緊急復旧工事(能登自動車道)別所岳SA～横田IC
工事場所	のと里山海道(小枝橋～別所岳SA)下り線17.60KP
二車線開	
ガードレール支柱	
撤去状況	
株式会社大林組	2024/02/28

R6.2.28撮影

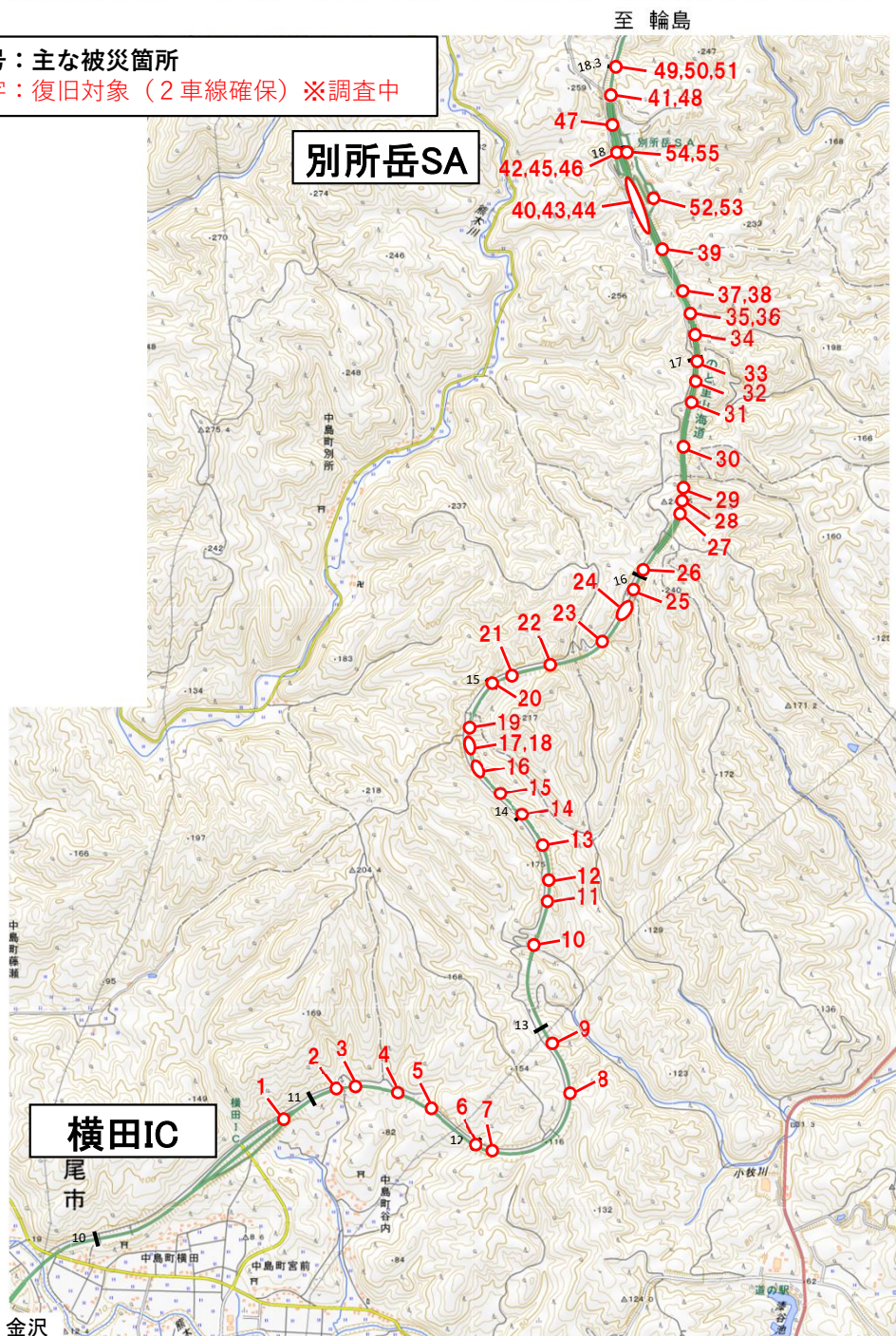
至 金沢

# 令和6年能登半島地震 のと里山海道 緊急復旧の状況

## 別所岳SA～横田IC (担当会社 (株)熊谷組 (株)大林組 大成建設(株))

2月28日現在

番号：主な被災箇所  
赤字：復旧対象 (2車線確保) ※調査中



緊急復旧作業中 (2車線確保)

### No.8付近 舗装撤去状況



### No.44 土嚢設置状況

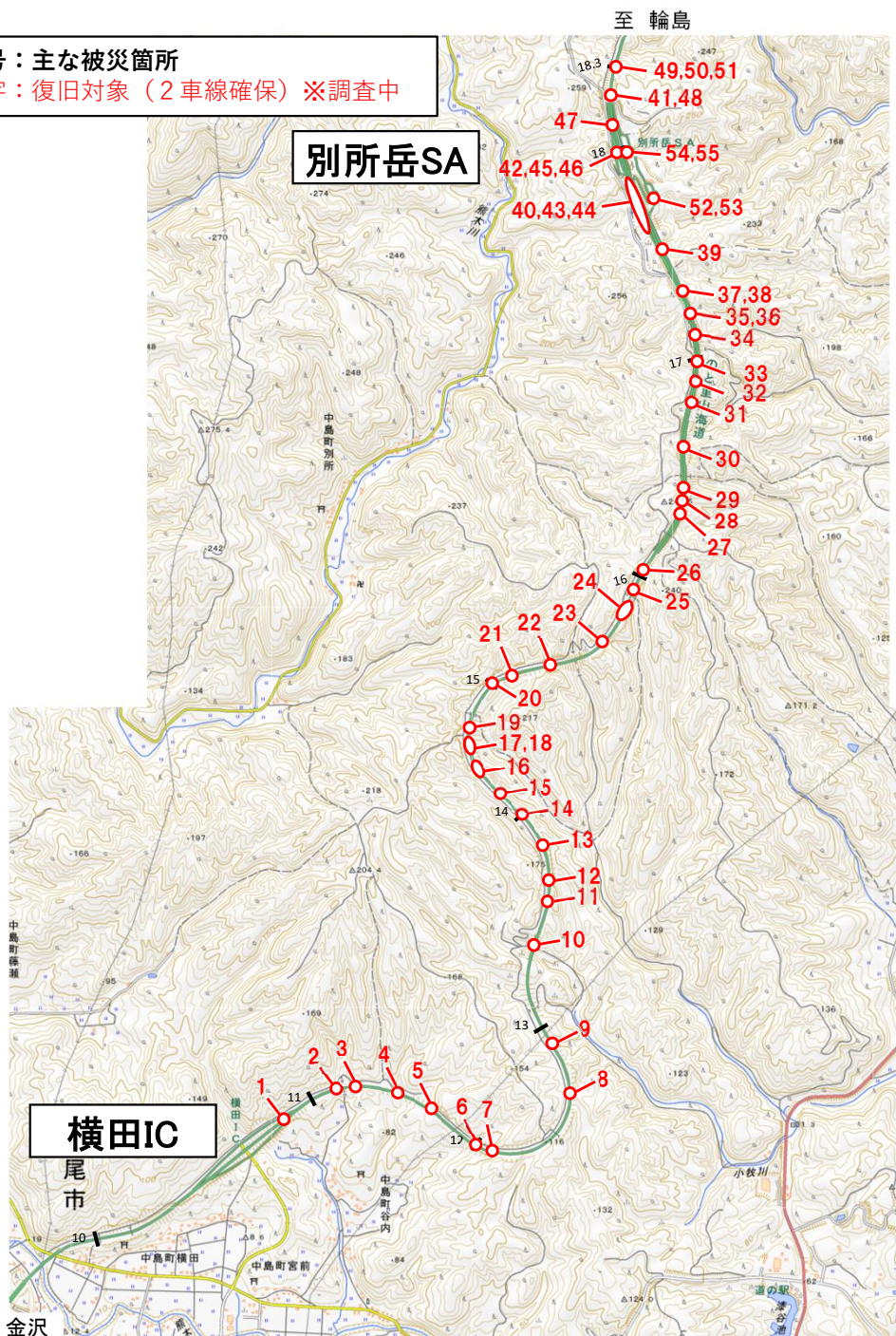


# 令和6年能登半島地震 のと里山海道 緊急復旧の状況

## 別所岳SA～横田IC (担当会社 (株)熊谷組 (株)大林組 大成建設(株))

2月26日現在

番号：主な被災箇所  
赤字：復旧対象 (2車線確保) ※調査中



緊急復旧作業中 (2車線確保)

No.10付近 舗装撤去状況



工事名 (仮称)令和6年能登半島地震緊急復旧工事  
工種災害復旧工 測点 のと里山海道 (横田IC～小枝橋)  
13.3+50kp～13.2+70kp  
路盤工  
碎石敷均し状況  
大成建設(株) 令和6年2月24日

R6.2月24撮影

No.44 舗装撤去・碎石敷均し状況



工事件名 令和6年能登半島地震 緊急自動車道道路復旧工事C-03  
工事場所 のと里山海道(小枝橋～別所岳SA)k.p.17.60～17.80  
舗装撤去  
碎石敷均し  
(株)大林組 2024/02/24

R6.2.24撮影

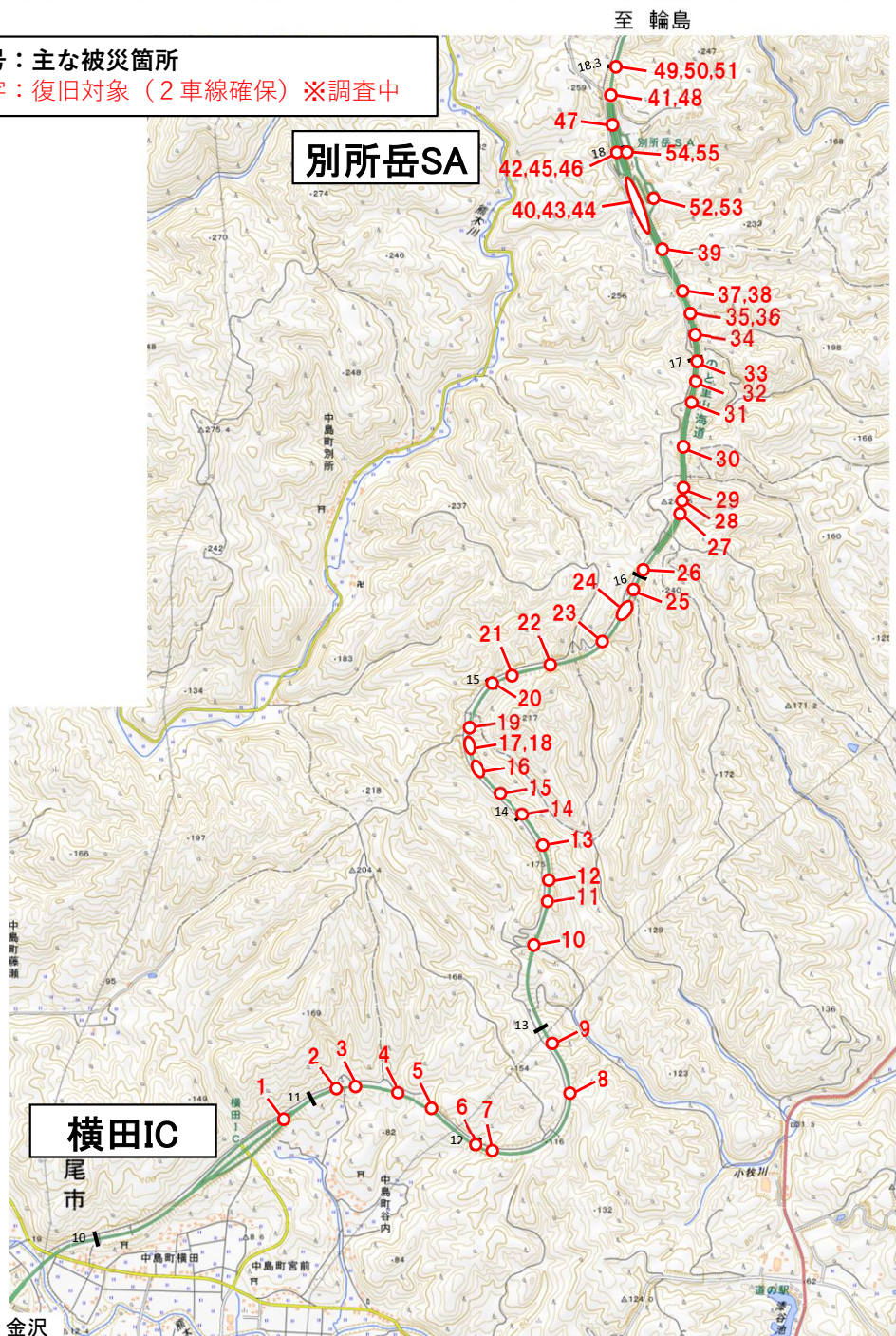
至 金沢

# 令和6年能登半島地震 のと里山海道 緊急復旧の状況

## 別所岳SA～横田IC (担当会社 (株)熊谷組 (株)大林組 大成建設(株))

2月21日現在

番号：主な被災箇所  
赤字：復旧対象 (2車線確保) ※調査中



緊急復旧作業中 (2車線確保)

### No.10 舗装撤去状況



### No.44 碎石敷均し状況

