

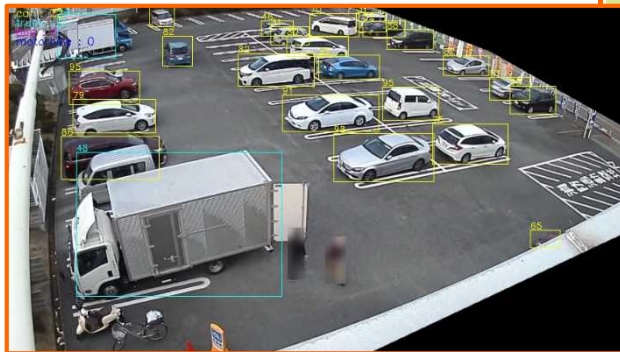
公募申請 1 4 : AIを活用した駐車場誘導システム

提案団体	三菱電機株式会社		
道路の課題	・路上駐車や駅周辺の交通渋滞が路線バスの運行に支障		
解決策 (アイデア)	・AIを活用した駐車場誘導システムにより、駐車場情報を提供		
効果	・交通渋滞の緩和、公共交通の定時性確保、事故防止に貢献 ・滞留車両の解消、CO2の排出削減 ・アスファルト舗装の延命化	道路政策ビジョンとの関連	①国土をフル稼働し、国土の恵みを楽しむ ⑤世界に選ばれる都市へ
実績等	・社内実験として、駐車場での車両や人の検知および車両種別の判別などを実現		
希望実施地域	・近畿圏内		

提案のイメージ

AIを活用した駐車場誘導システム

- ・ 従来より少ないカメラで監視
- ・ 柔軟性のある効率的な誘導
- ・ 施設の需要予測、混雑状況発信
- ・ 駐車待ち時間の予測
- ・ 逆走車両を検知
- ・ ナンバープレート、人物をモザイク処理
- ・ ナンバープレートから客層を判断
- ・ 複数駐車場の連携



AI検出画像(例)

トラック/普通車/人の判別及び人のモザイク処理



パーキングエリア駐車場誘導システム (三菱電機 (株) HPより)