

道路データプラットフォームの概要について

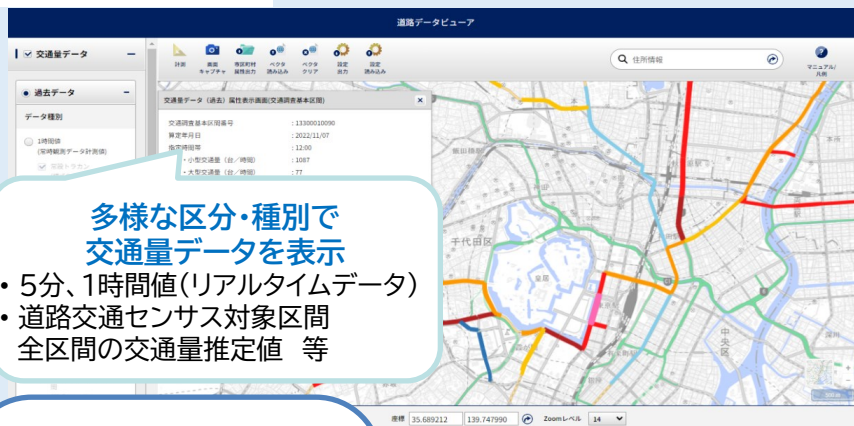
道路データプラットフォームの概要

- 道路に関する基礎的なデータを集約し円滑に活用可能にするとともに、各道路管理者等のニーズに合わせて様々なデータを作成・活用できるようにするツールとして、道路データプラットフォームを構築。
- 道路データプラットフォームは「道路データビューア」「ポータルサイト」機能を有し、今後、「ダッシュボード」機能も構築予定。
- 今後一般公開を目指す

道路データプラットフォーム(※道路局内限り)

基本アプリケーション「道路データビューア」

例: 常時観測交通量



多様な区分・種別で
交通量データを表示

- 5分、1時間値(リアルタイムデータ)
- 道路交通センサ対象区間
全区間の交通量推定値 等

道路データビューアで
重畳可能なデータ

- 常時観測交通量
- ETC2.0平均旅行速度
- CCTV
- 道路交通センサOD
- 全国道路施設点検DB
- 全国道路基盤地図等DB
- 重要物流道路
- DRM(デジタル道路地図)

データをAPI接続で連携し

- 可視化
- 地図上での重ね合わせ 等

ポータルサイト



- データベースの紹介
(仕様、ダウンロード
先・API等)
- アプリケーションの
紹介
- 新着情報

等

ダッシュボード(※構築中・局内公開前)

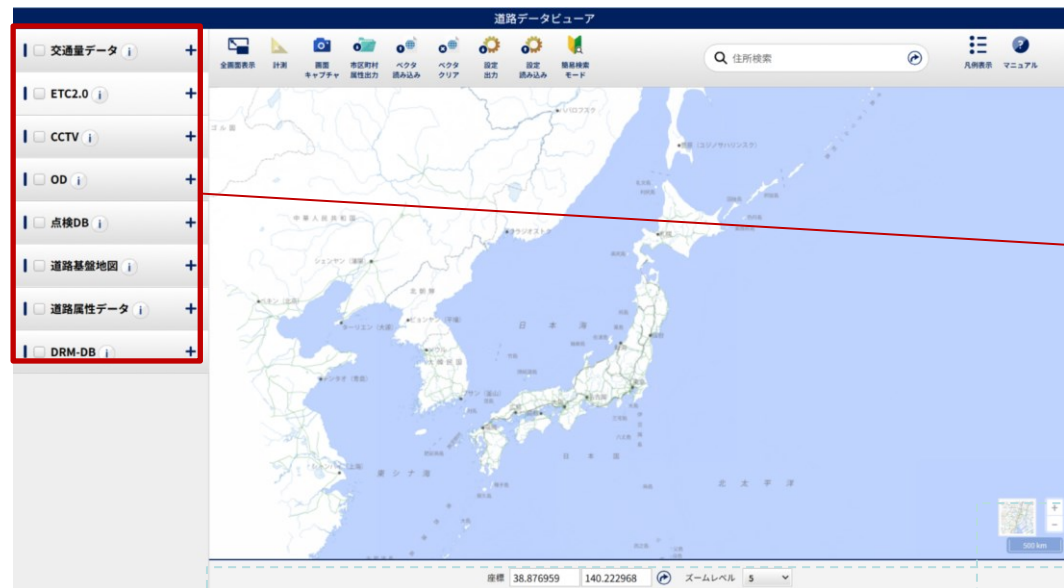
道路交通等の状況を示すデータをリアルタイムで加工し、可視化



道路データビューアの概要

- データ連携基盤から取得したデータについて、「道路データビューア」として可視化
- 道路データビューアは、道路関係の各データベース等をAPI等で接続し、各データを地図上で重ねて表示することが可能な、地理情報システム(GIS)

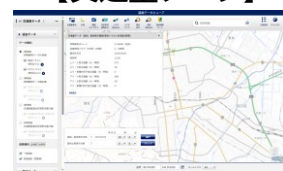
【地図表示画面】



【表示可能なデータ】



【交通量データ】



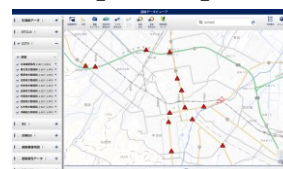
直轄国道に設置された
トラフィックカウンターにより
観測された交通量データ

【ETC2.0】



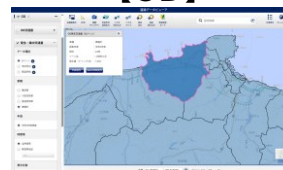
ETC2.0車載器にて、プローブ情報
として収集された道路区間毎の
旅行速度データ

【CCTV】



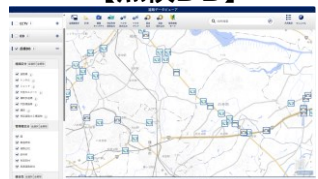
直轄国道等に設置された
CCTVカメラの静止画データ

【OD】



都道府県等の関係機関と連携して
実施された全国道路・街路交通
情勢調査の自動車起終点調査結果

【点検DB】



「全国道路施設点検データベース」
に登録されている道路構造物の
諸元や点検結果等のデータ

【道路基盤地図】



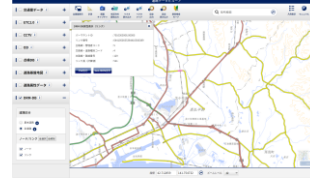
直轄国道等の
道路基盤地図情報及び
道路台帳附図の平面データ

【道路属性データ】



重要物流道路等として
指定された道路位置に
関するデータ

【DRM-DB】



主要道路の位置、接続の状況、
基本属性を収集した全国デジタル
道路地図データベース