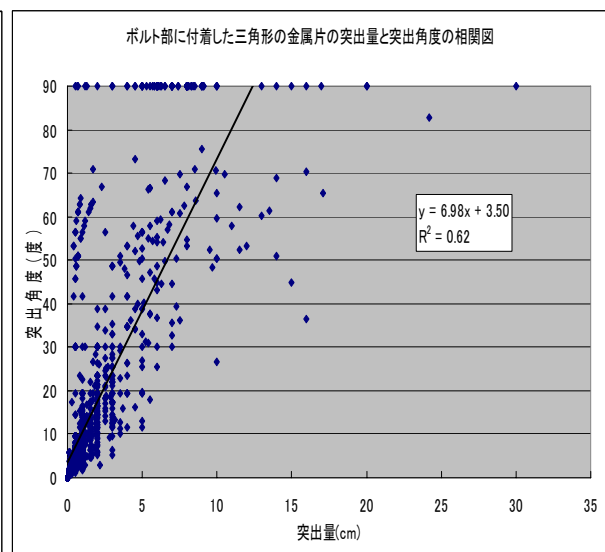
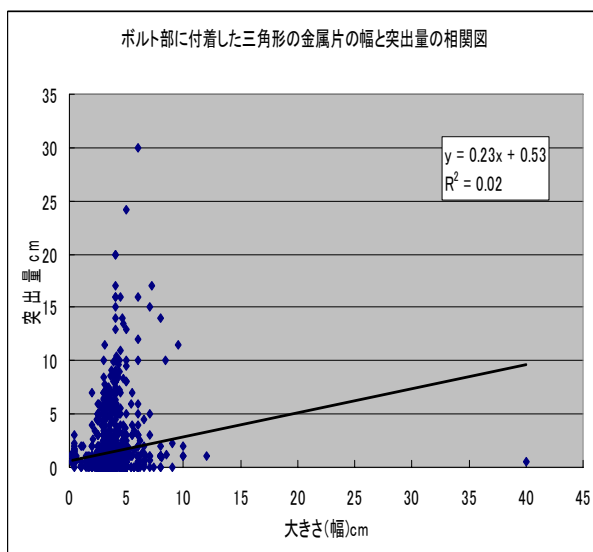
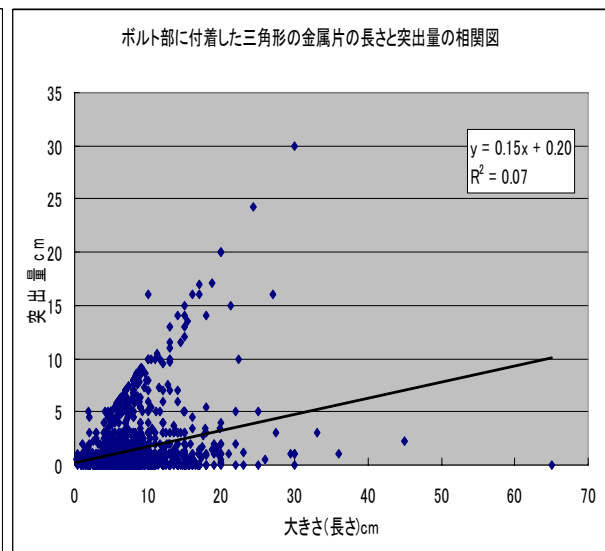
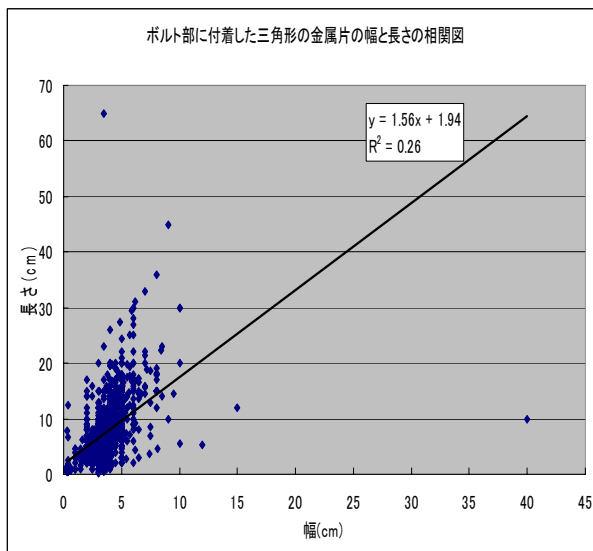


金属片の形状が三角形のものを抽出して、相関分析を行った。

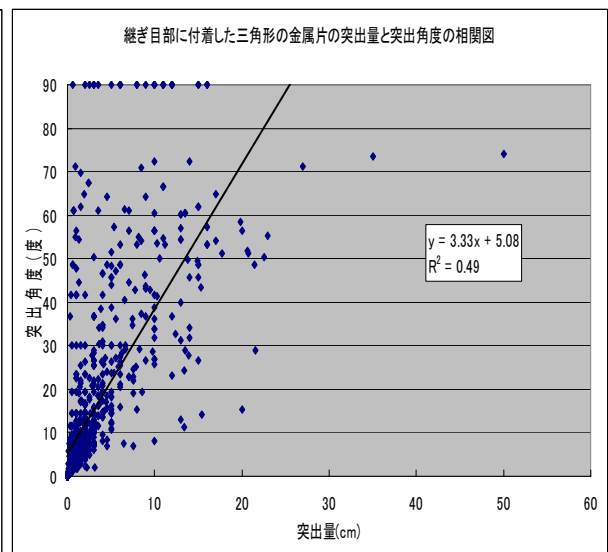
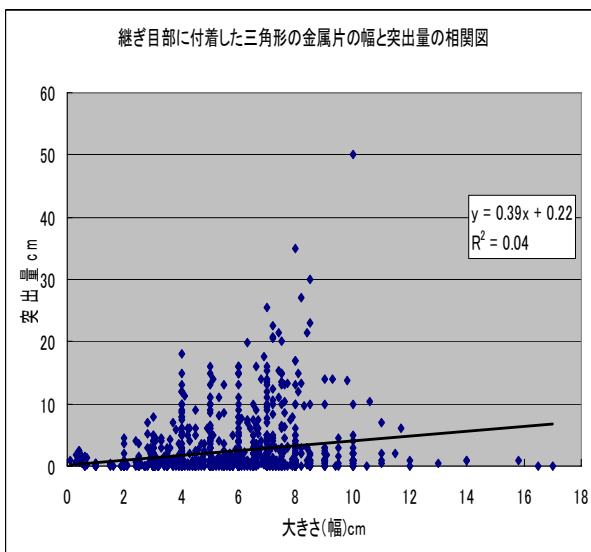
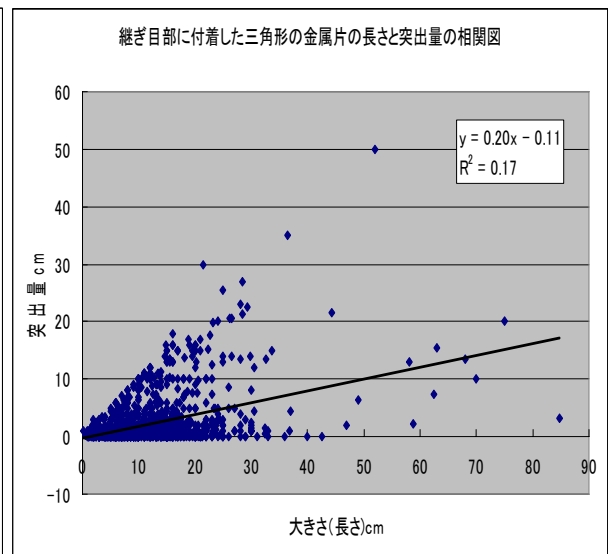
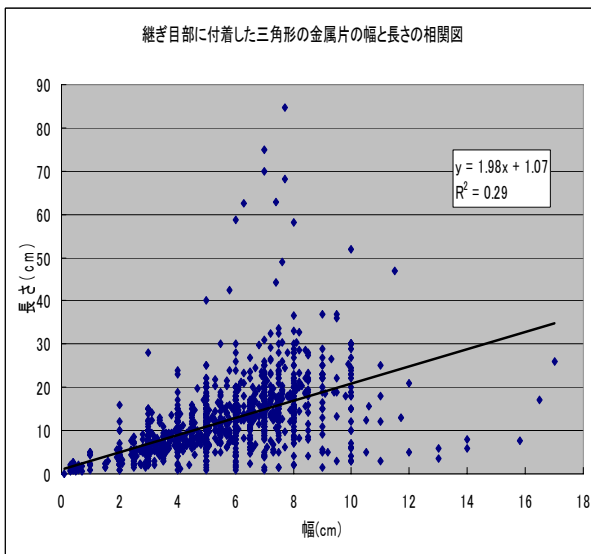
【ガードレールのボルト部に付着した三角形の金属片】

項目1	項目2	相関係数	決定係数	p値	n
大きさ(長さ)	大きさ(幅)	0.511	0.261	<.0001	2175
大きさ(長さ)	突出量	0.266	0.071	<.0001	1905
大きさ(幅)	突出量	0.130	0.017	<.0001	1901
突出量	突出角度	0.786	0.617	<.0001	1895



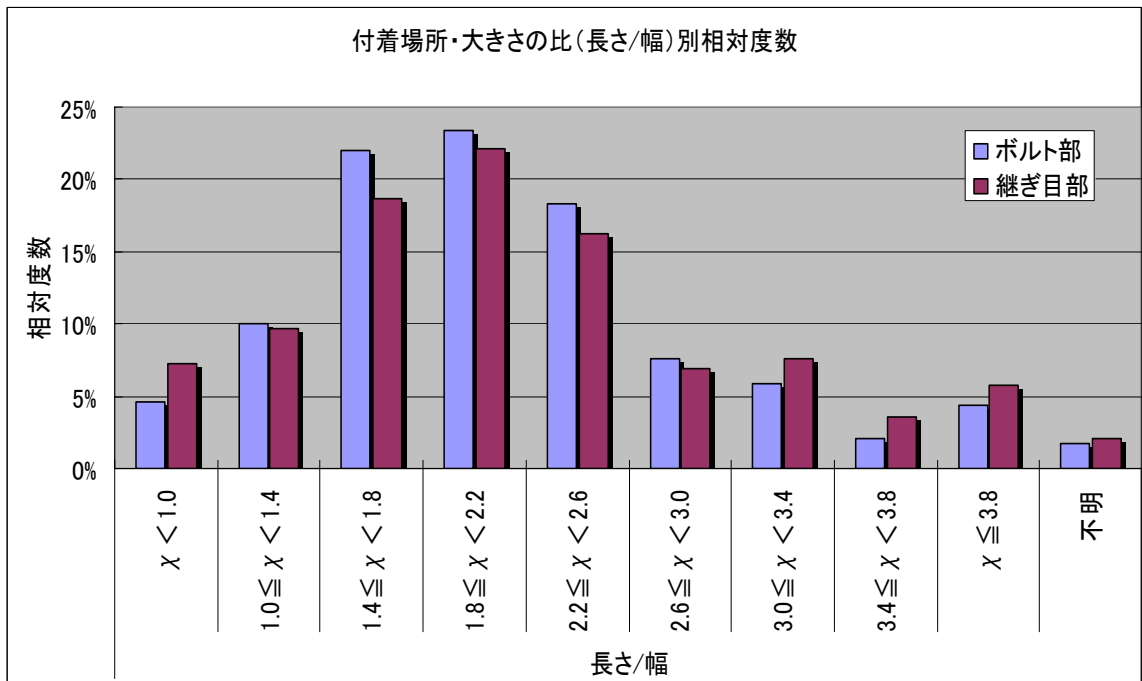
【ガードレールの継ぎ目部に付着した三角形の金属片】

項目1	項目2	相関係数	決定係数	p値	n
大きさ(長さ)	大きさ(幅)	0.539	0.291	<.0001	1350
大きさ(長さ)	突出量	0.407	0.166	<.0001	1184
大きさ(幅)	突出量	0.205	0.042	<.0001	1181
突出量	突出角度	0.703	0.494	<.0001	1180



【ガードレールに付着した三角形の金属片の長さ $\times$ 幅の比率】

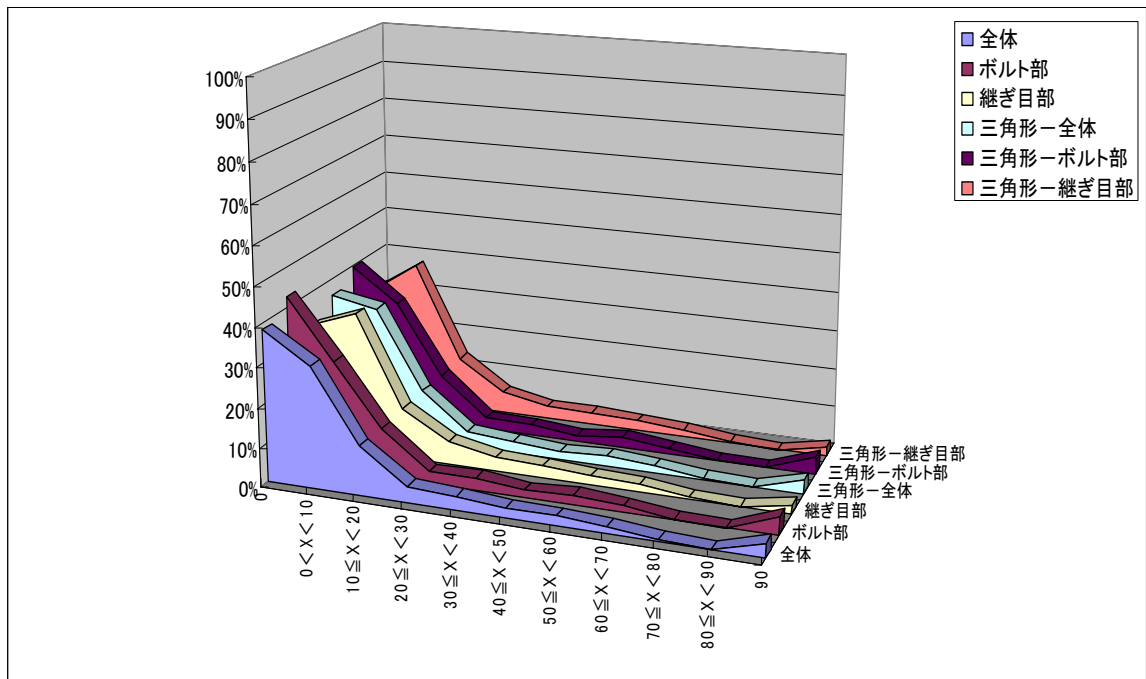
		長さ/幅										
		全体	1.0未満	1.0以上 1.4未満	1.4以上 1.8未満	1.8以上 2.2未満	2.2以上 2.6未満	2.6以上 3.0未満	3.0以上 3.4未満	3.4以上 3.8未満	3.8以上	不明
付 着 場 所	全体	3592	202	355	745	822	629	263	235	97	177	67
		100.0%	5.6%	9.9%	20.7%	22.9%	17.5%	7.3%	6.5%	2.7%	4.9%	1.9%
	ボルト部	2213	102	221	488	517	405	167	130	47	98	38
		100.0%	4.6%	10.0%	22.1%	23.4%	18.3%	7.5%	5.9%	2.1%	4.4%	1.7%
	継ぎ目部	1379	100	134	257	305	224	96	105	50	79	29
		100.0%	7.3%	9.7%	18.6%	22.1%	16.2%	7.0%	7.6%	3.6%	5.7%	2.1%



## 【ガードレールに付着した金属片の突出角度】

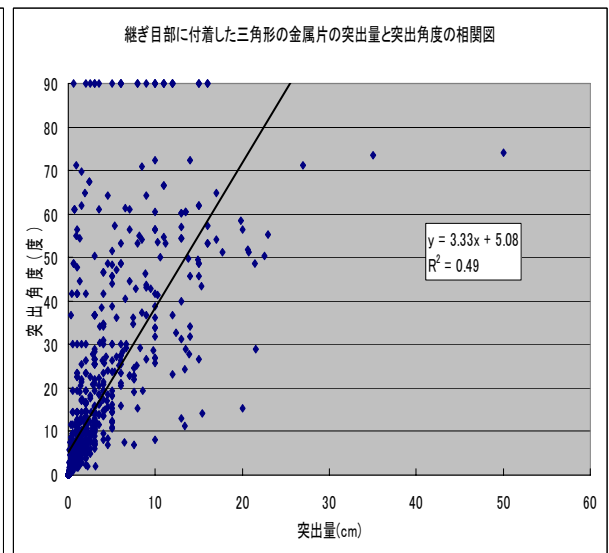
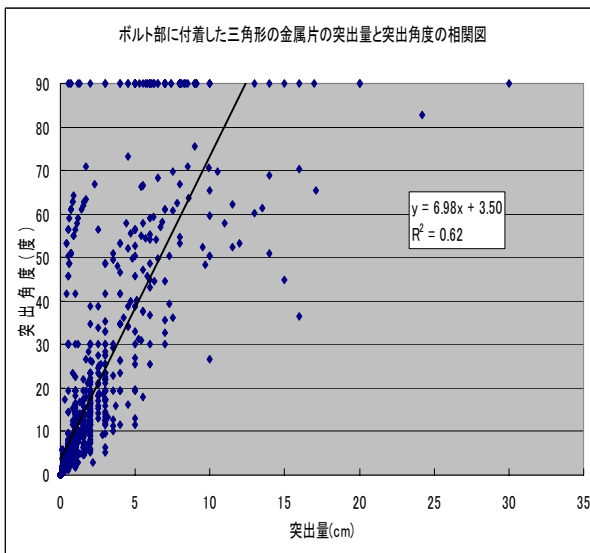
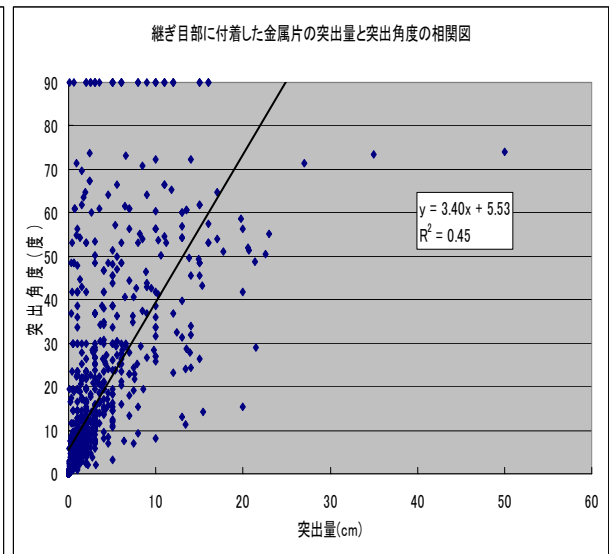
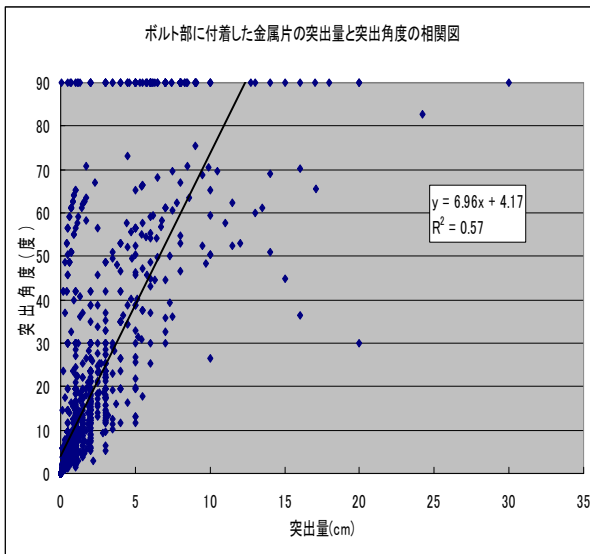
	付着金属片の突出角度(度)											全体
	0	0<X<10	10≦X<20	20≦X<30	30≦X<40	40≦X<50	50≦X<60	60≦X<70	70≦X<80	80≦X<90	90	
全体	1441	1159	473	158	126	89	92	66	15	1	135	3755
	38%	31%	13%	4%	3%	2%	2%	2%	0%	0%	4%	100%
ボルト部	972	631	282	71	73	44	56	38	6	1	102	2276
	43%	28%	12%	3%	3%	2%	2%	2%	0%	0%	4%	100%
継ぎ目部	465	528	188	87	52	45	36	28	9		33	1471
	32%	36%	13%	6%	4%	3%	2%	2%	1%	0%	2%	100%
三角形-全体	1103	1030	405	123	93	67	84	54	13	1	109	3082
	36%	33%	13%	4%	3%	2%	3%	2%	0%	0%	4%	100%
三角形-ボルト部	750	587	245	57	53	30	52	31	6	1	83	1895
	40%	31%	13%	3%	3%	2%	3%	2%	0%	0%	4%	100%
三角形-継ぎ目部	349	443	158	66	39	37	32	23	7		26	1180
	30%	38%	13%	6%	3%	3%	3%	2%	1%	0%	2%	100%

単位:度	全体	ボルト部	継ぎ目部	三角形-全体	三角形-ボルト部	三角形-継ぎ目部
件数	3755	2276	1471	3082	1895	1180
平均	12.6	12.7	12.5	12.7	12.7	12.6
標準偏差	21.14	22.14	19.54	21.06	21.97	19.56



【ガードレールに付着した金属片の突出量と角度の相関分析】

付着場所	抽出条件	相関係数	決定係数	p値	n
ボルト部	なし	0.754	0.568	0.000	2276
	三角形	0.786	0.617	0.000	1895
継ぎ目部	なし	0.668	0.447	0.000	1471
	三角形	0.703	0.494	0.000	1180



## 7. 付着原因に関する分析

【外観から判断して自動車に由来するものとは考えにくい付着金属片】

項目	防護柵種類		金属片合計
	ガードレール	ガードレール以外	
ア 金属片の差し込み側が人工的に加工されているようにみえるもの	79	2	81
イ 破断面が人工的に作られたように滑らかなもの	60(73)	1	61
ウ 金属片の厚さが自動車用鋼板と一致しないもの	16(20)	4	20
エ 中央分離帯のある道路で継ぎ目に付着しているもの	60(64)	9	69
オ その他、現場から特にコメントのあるもの	9(12)	0	9
合計	224	16	240

( ) 内は重複して数えた場合の数