



# 日本風景街道と道の駅の連携について

平成31年3月19日

# 1. 日本風景街道

## ■理念・目的

多様な主体による協働のもと、道を舞台に、風景や自然、歴史、文化など地域ならではの資源を活かした活動を促進

### 地域活性化への寄与

[地域の歴史、文化、伝統の継承、復元など  
世代間交流を通じたコミュニケーションの再生・促進 等]

### 観光振興への寄与

[地域資源、活動の情報発信や  
来訪者を楽しませる工夫 等]

有機的につなぐ  
仕組み

### 美しい国土景観の形成

[自然景観の改善、歴史的まちなみの保全 等]

多様な主体による  
協働の取り組み

日本風景街道

## ■多様な主体による協働

※ルートごとに設置

活動に応じて必要な組織

地域住民 NPO

町内会・自治会

企業

大学関係者

警察

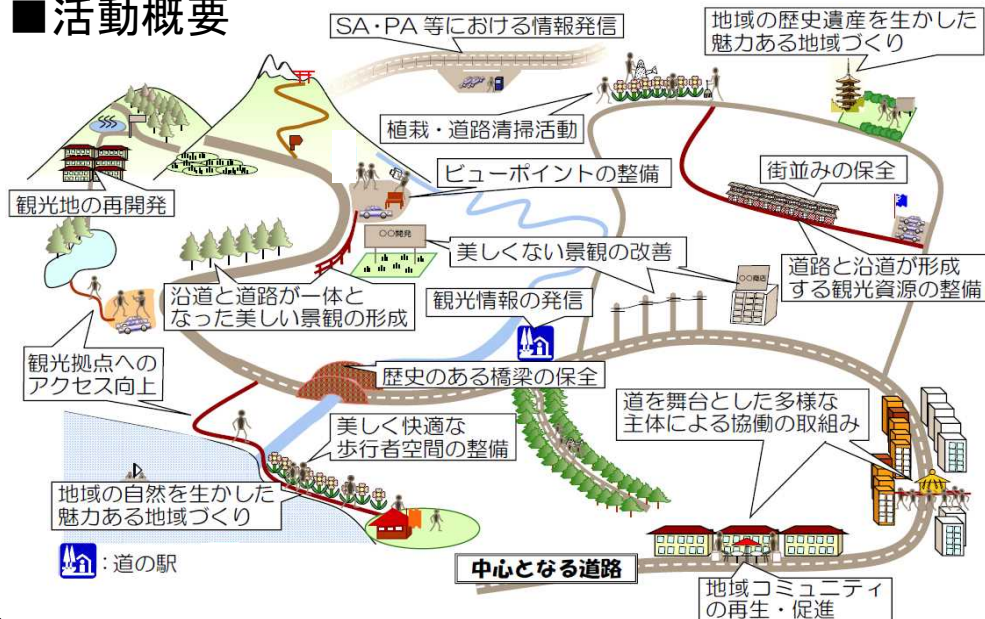
地方公共団体  
(市町村等)

その他

道路の管理者

日本風景街道パートナーシップ

## ■活動概要



# 1. 日本風景街道

登録開始から10年以上が経過した現在、全国で141ルートが活動。

(H31.3現在)

## 近畿風景街道協議会

- 6-1 日本文化のクロスロード (横大路・下ツ道)
- 6-2 新世紀くらわんかストリート
- 6-3 丹後半島「古代ロマン街道」
- 6-4 日本風景街道 熊野
- 6-5 日本風景街道伊勢街道
- 6-6 御所まち近世観景街道  
～近世物流の要所～
- 6-7 中之島・大川・御堂筋回廊
- 6-8 若狭狭川・鯖街道
- 6-9 琵琶湖さざなみ街道・中山道
- 6-10 たんば三街道
- 6-11 愛宕街道 (京都鳥居本)
- 6-12 悠久の竹内街道
- 6-13 三国湊のまち・海・緑・そしてひとを結ぶみち
- 6-14 但馬漁火ライン
- 6-15 日本風景街道まほろば
- 6-16 日本風景街道  
～難波宮と大阪・熊野街道～
- 6-17 美山かやぶき由良里街道
- 6-18 ふくいやまざわ天下一街道
- 6-19 西の鯖街道

## 北陸風景街道協議会

- 4-1 日本海パークライン
- 4-2 北アルプス大展望・最長最古の塩の道ルート
- 4-3 金沢城下 野町・弥生誘い街道
- 4-4 奥能登絶景海道
- 4-5 良寛も歩いた弥彦浪漫の道
- 4-6 日本の原風景  
「桜垂れ桜の咲く里への回り道」
- 4-7 飛越交流ふり・ノーベル出世街道
- 4-8 よりみち街道『中越』
- 4-9 越後妻有里山回廊
- 4-10 佐渡園いしま海道
- 4-11 白山眺望街道

## シニックパイウェイ 北海道推進協議会

- 1-1 支笏洞爺ニセコルート
- 1-2 大雪・富良野ルート
- 1-3 東オホーツクシニックパイウェイ
- 1-4 宗谷シニックパイウェイ
- 1-5 釧路温泉・阿寒・摩周シニックパイウェイ
- 1-6 函館・大沼・噴火湾ルート
- 1-7 萌える天北オロロンルート
- 1-8 十勝シニックパイウェイ～十勝平野・山麓ルート
- 1-9 十勝シニックパイウェイ～トクプチ雄大空間
- 1-10 十勝シニックパイウェイ～南十勝夢街道
- 1-11 札幌シニックパイウェイ～藻岩山麓・定山溪ルート
- 1-12 どうなん・追分シニックパイウェイルート
- 1-13 天塩川シニックパイウェイ

## 中国地方風景街道協議会

- 7-1 R185さざなみ海道
- 7-2 歴史街道「萩街道」
- 7-3 人間文化の原風景  
～こゝろをつなぐ神山の通り路～
- 7-4 本州最西端の道「風波のクロスロード」
- 7-5 しまなみ風景街道
- 7-6 大山展望歴史の道
- 7-7 風待ち海道～隠岐まるごとミュージアム～
- 7-8 銀山街道・隠岐結ぶ銀の道
- 7-9 新四国ライン  
～ふるさとに出会う幸福(29)ロード～

## 東北風景街道協議会

- 2-1 のしろ白神の道
- 2-2 ふくしま浜街道  
ハッピーロード
- 2-3 みちのくおとぎ街道
- 2-4 菅江真澄と巡るあさたの道
- 2-5 桑折宿まちなか街道
- 2-6 忘れられた道遣りの歴史と  
絶景を「江戸の旅日記から  
感じる道」
- 2-7 磐城海道
- 2-8 奥州街道 温故知新の道
- 2-9 青森エントランスロード
- 2-10 菓子の松街道
- 2-11 出羽の古道  
六十里越街道
- 2-12 城下町あいづ道草街道
- 2-13 広瀬川せせらぎ緑道
- 2-14 弘前まちなか散策街道
- 2-15 越後米沢街道・十三峠
- 2-16 釜石「鉄のみち」
- 2-17 十和田奥入瀬浪漫街道
- 2-18 奥州街道と縄文のみち
- 2-19 黄たねの東むつ湾ルート
- 2-20 磐梯吾妻スカイ・レーク・  
ゴールドライン

## 九州風景街道推進会議

- 9-1 日南海岸きらめきライン
- 9-2 日豊海岸シニック・パイウェイ  
(蒲江・北浦大漁海道)
- 9-3 ながさきサンセットロード  
～橋でつながる教会と歴史の道～
- 9-4 北九州おもてなしの“ゆっくりかいどう”
- 9-5 ちょっとよみち 唐津街道むなかた
- 9-6 かごしま風景街道
- 9-7 玄界灘風景街道
- 9-8 九州横断の道 やまなみハイウェイ
- 9-9 九州横断の道 阿蘇くまもと路
- 9-10 「豊の国歴史ロマン街道」  
一小倉・足立山から宇佐の森へー
- 9-11 みどりの里・耳納風景街道
- 9-12 別府湾岸・国東半島海への道
- 9-13 あまくさ風景街道
- 9-14 薩摩よりみち風景街道

## 風景街道中部地方協議会

- 5-1 日本風景街道「伊勢熊野みち」
- 5-2 ぐるり富士山風景街道
- 5-3 二つのアルプスに抱かれた  
「信州伊那アルプス街道」
- 5-4 新しさからなつかしさ塩の道  
～中馬街道～
- 5-5 こころのふるさと  
「木曾路」中山道
- 5-6 渥美半島菜の花浪漫街道
- 5-7 信州みのわ花街道
- 5-8 古道ロマン「東山道」
- 5-9 「なごみの伊豆 なごみの道」  
風景街道
- 5-10 浜名湖サイクリングロード
- 5-11 美濃白川 四季彩街道
- 5-12 民俗芸能と南北朝歴史浪漫のみち  
「秋葉街道」
- 5-13 南信州パノラマ街道
- 5-14 きらり三橋志摩ゆうやけパル街道
- 5-15 東海道「駿河2峠6宿風景街道」
- 5-16 信州遠山郷  
「天に至る まつり古道」
- 5-17 大井川流域  
「南アルプスへの道・お茶の道」
- 5-18 「合掌・さくら」飛越街道  
～世界遺産をめぐる道～
- 5-19 飛騨高山風景街道
- 5-20 下呂湯めぐり街道

## 四国風景街道協議会

- 8-1 いやし・もてなし神山街道
- 8-2 むれ源平石ありロード
- 8-3 源平ロマン街道
- 8-4 南いよ風景かいどう
- 8-5 土居郡中
- 8-6 四万かいどう
- 8-7 光まわり回廊～阿南～
- 8-8 美馬市まほろば夢街道
- 8-9 砥部陶街道
- 8-10 土佐のまほろば風景街道
- 8-11 三好市秘境ロマン街道
- 8-12 ～オーシャンビュー～ 南阿波  
サンライン・風景街道
- 8-13 えひめ やまなみ燦々 風景街道
- 8-14 土佐市ドラゴン風景街道
- 8-15 うたづ昔ロマン街道

## 風景街道関東地方協議会

- 3-1 浅間・白根・志賀さわやか街道
- 3-2 千曲川・花の里山風景街道
- 3-3 江戸・東京・みらい街道
- 3-4 『東京・迎賓地区』
- 3-5 ルート299北ハケ岳しらかば街道
- 3-6 千変万化の筑波山「まち」「さと」周遊ルート
- 3-7 時空から天空への道 日光街道
- 3-8 秩父路ルネッサンス
- 3-9 日本風景街道298三郷
- 3-10 浅間コンクトレイル
- 3-11 甲州夢街道(八王子・相模湖・藤野エリア)
- 3-12 南房総・花海街道
- 3-13 ハケ岳南麓風景街道
- 3-14 東海道 風景街道
- 3-15 歴史街道「ぶらり大磯」(Slow Life in OISO)
- 3-16 ロングビーチ 癒しの九十九里街道
- 3-17 谷川岳ゆけむり街道(信仰と歴史の街道)
- 3-18 いたこ あやめ 花街道

## 沖縄地方風景街道協議会

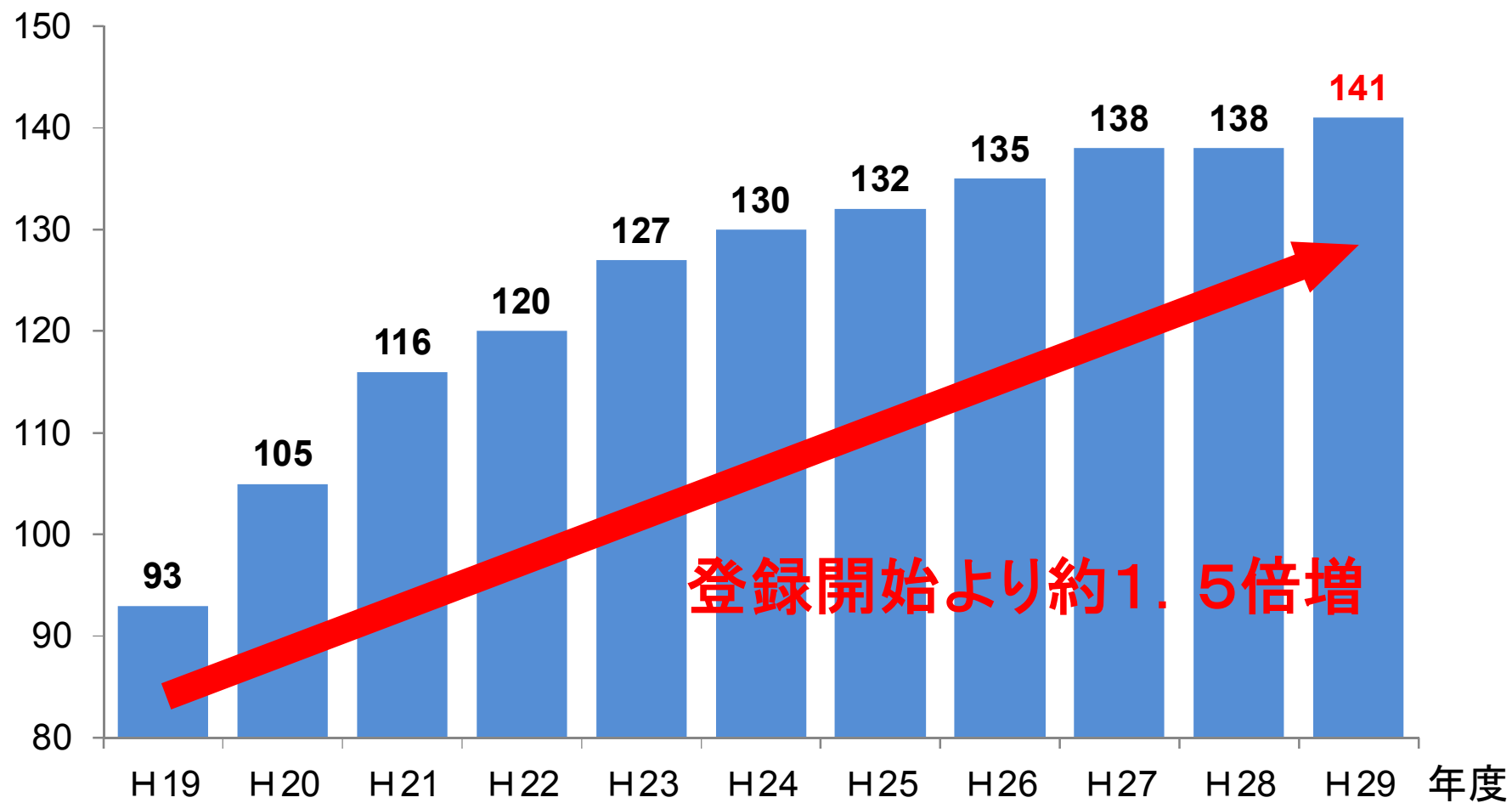
- 10-1 琉球歴史ロマン街道「宿道」
- 10-2 やんばる風景花街道



# 1. 日本風景街道

- 登録ルート数の推移をみると、毎年数件ずつではあるが増加している。

ルート数



## 2. 「日本風景街道」有識者懇談会

### ■設置趣旨

日本風景街道戦略会議提言(平成19年4月)及び、ルートの登録開始(平成19年9月)より10年が経過し、各ルートの取り組み状況は、積極的に活動しているルートがある一方、活動が停滞しているルートも存在。

日本風景街道戦略会議提言に対する実施状況を踏まえたうえで、日本風景街道戦略会議提言の理念・目的を再確認し、今後の日本風景街道の活動を活性化・発展させるための方策について、幅広く議論することを目的として設置。

### ■委員構成

- |         |                                     |
|---------|-------------------------------------|
| ◎ 石田 東生 | 日本大学 特任教授・筑波大学 名誉教授                 |
| 楓 千里    | (株)JTBパブリッシング<br>エグゼクティブ・アドバイザー     |
| 熊野 稔    | 宮崎大学 地域資源創成学部 副学部長                  |
| 玉川 孝道   | 元・西日本新聞 副社長                         |
| 林 美香子   | 慶應義塾大学大学院<br>システムデザイン・マネジメント研究科特任教授 |
| 宗田 好史   | 京都府立大学 副学長                          |
- (敬称略・五十音順)

◎ : 委員長

## 2. 「日本風景街道」有識者懇談会

### 「日本風景街道の発展に向けて 提言」(平成30年8月)の概要

#### 1. これまでの活動成果

- 平成17年12月に設立された日本風景街道戦略会議による提言(平成19年4月)を踏まえ、日本風景街道の枠組みを構築
- 平成19年9月より、地方ブロック毎に設置された「風景街道地方協議会」において、順次風景街道の登録を開始
- 登録開始から10年以上が経過した現在、全国で141ルートが活動
- 「美しい国土景観の形成」、「地域活性化」、「観光振興」等の分野で一定の成果

10  
登  
録  
開  
始  
か  
ら  
経  
過

#### 2. 社会動向の変化

##### ■多方面での関連法制度等の充実

- ・無電柱化推進法(H28.12)
- ・自転車活用推進法(H29.5)
- ・道路協力団体制度創設(H28.4)
- ・道路デザイン指針(案)、景観に配慮した道路附属物等ガイドライン策定(H29.10)
- ・まち・ひと・しごと創生法(H26.12)
- ・観光関連施策(日本版DMO、観光ビジョン実現プログラム2018、日本遺産、ジオパーク、農業遺産等)

##### ■インバウンド増加等による機運の高まり

#### 3. 発展に向けた課題

- 停滞が見られるパートナーシップが存在
- 「日本風景街道」の認知度が低い
- 関係者間の発展に向けた議論が不足
- 地元自治体との連携が不足
- 好事例や助成制度等の共有が不足
- ルート登録後に活動状況の確認等を行うスキームがない
- 資金・人員体制が不足

## 2. 「日本風景街道」有識者懇談会

### 4. 発展に向けた具体的取り組みの方向性

#### (1) 活動の活性化

##### ① 景観の整備・保全

・道路管理者や地元自治体を中心となって、民間と連携した景観整備・保全の推進方策を検討(道路景観・ビューポイント・自転車通行空間等の整備、無電柱化の推進、屋外広告物条例の活用等による沿道景観規制、定期的な景観点検の実施 等)

##### ② 案内看板等の検討

・地方協議会やパートナーシップの案内看板等に関する議論を踏まえて、認知度向上のための案内看板等のあり方を検討(案内看板等の必要性の確認、設置条件などの検討 等)

##### ③ 情報の発信・共有

・ブランド化や認知度向上のための全国横断的な情報ポータルサイトを検討、SNSによる情報発信を促進(情報ポータルサイトの設置、受け手を考慮した情報のカテゴリ化、ウェブサイトでのロゴマークの積極的な表示やバナーの統一 等)

#### (2) 交流連携の推進

##### ① 道の駅との連携

・道の駅との連携による効果的な情報発信や相互の魅力向上のあり方を検討(道の駅を日本風景街道の情報発信や活動の拠点として活用 等)

##### ② 同種活動との連携

・「道守九州会議」や「夢街道ルネサンス」等の同種活動が存在する地域での効果的・効率的な連携を推進(同種活動関係者との連携推進 等)

##### ③ 関連施策との連携

・多様な展開をみせている観光施策や文化財施策、農林振興施策等との連携のあり方を検討(関連施策との連携推進、道の語り部育成、インバウンドへの対応(多言語化、多言語ガイド育成) 等)

##### ④ 関係者の交流

・パートナーシップ同士や、パートナーシップを構成する道路管理者や地元自治体、活動団体の交流を促進(全国的な意見交換の場の設置、好事例の共有 等)

相互に連携

#### (3) 活動環境の整備

取り組みを支援

##### ① 表彰制度の導入

・地域の魅力やモチベーションの向上、地元マスコミの報道による認知度向上、地元自治体や民間からの支援拡大などに寄与する表彰制度を導入(地方協議会での表彰の実施、全国表彰の早期導入 等)

##### ② 登録内容の再確認

・社会動向が変化するなか、各ルートの活動コンセプトや活動内容等が不明確となっている場合があり、パートナーシップの構成組織や活動内容等、登録内容の再確認を実施(地方協議会での再確認の実施、活動コンセプト等の明確化、訪日外国人旅行者からの視点による新たな地域資源の発掘、関係者のコミュニケーションの向上 等)

##### ③ 道路協力団体制度の活用

・パートナーシップの活動資金不足等の課題解決や賑わいの創出などを推進する上で、道路協力団体制度を効果的に活用(収益事業等の好事例の発信・共有、道路協力団体の指定拡大 等)

##### ④ 支援体制の構築

・パートナーシップの効果的・継続的な活動を支援する仕組みや方法を検討(シーニックバイウェイ支援センターによる支援内容等を参考、地方協議会や道路管理者等による支援の仕組みや方法などの検討 等)

### 3. 「提言」における「道の駅との連携」

「日本風景街道の発展に向けて 提言」(平成30年8月/「日本風景街道」有識者懇談会) 抜粋

#### 4. 発展に向けた具体的取り組みの方向性

##### (2) 交流連携の推進

##### ①道の駅との連携

日本風景街道は、道の駅同士を魅力的な風景などによってつなぐ役割を担うものとして、他方、道の駅は、日本風景街道の情報発信や活動の拠点として、相互の魅力向上のための連携のあり方について検討すべきである。

今後も、効果的な連携の実現と双方の価値向上に向けて、関係者間のコミュニケーション強化等が望まれる。



# 4. 日本風景街道と道の駅の連携事例

## ▶シーニックバイウェイ北海道と管内道の駅の連携

- ・ 道の駅スタンプラリーとシーニックドライブマップが連携してそれぞれの媒体でPR。
- ・ 道の駅スタンプラリーのプレゼントに「シーニック賞」を設けて、ドライブマップにシーニック賞応募募券を付けて販売の促進。

<道の駅スタンプラリーとシーニックドライブマップの連携状況>



## 4. 日本風景街道と道の駅の連携事例

### ▶日本の原風景「枝垂れ桜の咲く里への回り道」と沿線道の駅の連携

- ・平成27年より流入車両を減らす目的で、イベント期間中の日曜日に道の駅と連携し巡回バスを運行。
- ・道の駅ではイベントに併せて、産地直送販売を実施。風景街道は物販により運営資金の確保し、道の駅は集客アップと双方にとって有益な関係を構築。

<巡回バスの運行ルートと活動状況>



巡回バス内での観光ガイド



道の駅での特産品の販売

## 4. 日本風景街道と道の駅の連携事例

### ▶ 奥能登絶景海道と沿線道の駅の連携

- 沿線の道の駅(すず塩田村、狼煙、すずなり)でオリジナル商品を販売。

#### ① 絶景カレンダー



#### ② 限定ご当地トート



#### ③ 絶景ポストカード



# 4. 日本風景街道と道の駅の連携事例

## ▶ぐるり富士山風景街道と沿線道の駅の連携

- ・ 風景街道活動費用捻出のため、道の駅「朝霧高原」において定期的にシーニックマルシェを開催。
- ・ 道の駅の情報提供施設で風景街道に関する情報を発信(ポスターや情報端末)。

<風景街道活動費用捻出のための道の駅での物販>

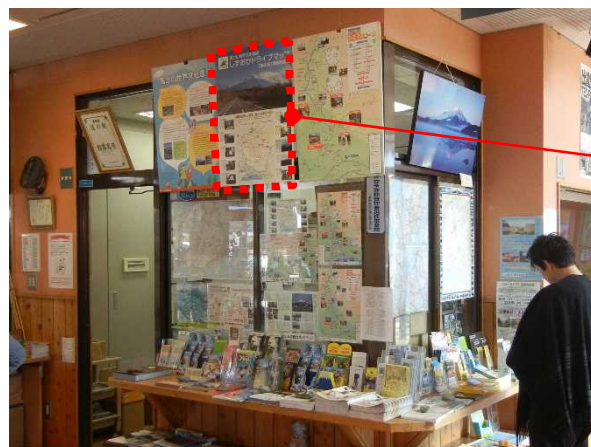


道の駅「朝霧高原」でのシーニックマルシェ

費用充当



<道の駅内での風景街道に関する情報発信>



富士山観光向け  
ドライブマップ



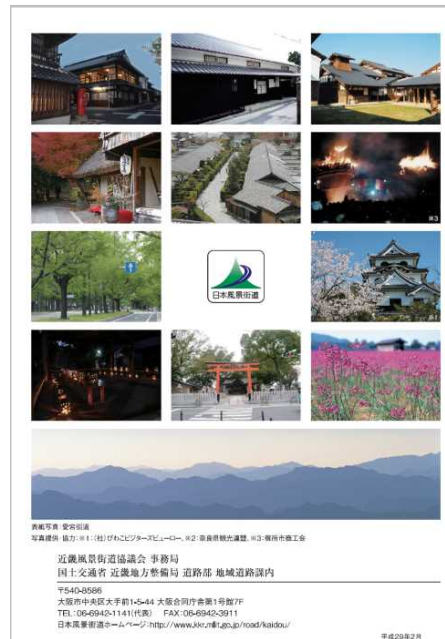
ぐるり富士山風景街道  
の紹介動画

# 4. 日本風景街道と道の駅の連携事例

## ▶ 近畿風景街道協議会と管内道の駅の連携

- ・ 道の駅と共同でガイドマップ「日本風景街道with道の駅(近畿版)」を作成。
- ・ 管内道の駅の情報提供施設内でガイドマップを配布。

### <道の駅と共同のガイドマップ作成>



H29.2作成

## 4. 日本風景街道と道の駅の連携事例

### ▶ 日南海岸きらめきラインと沿線道の駅の連携

- ・ 日南海岸きらめきラインがサイクリスト向け立ち寄り施設「サイクルレストよってね！」を沿線施設に設置する取り組みを実施。
- ・ 沿線の道の駅(フェニックス、酒谷、なんごう)と連携し、道の駅内にも設置。

< 【サイクルレストよってね！】 を沿線の道の駅に設置 >



「サイクルレストよってね！」  
のロゴマーク

道の駅「フェニックス」へのサイクルスタンドの設置

# 4. 日本風景街道と道の駅の連携事例

## ▶ ながさきサンセットロードと沿線道の駅の連携

- ・ ながさきサンセットロードエリア周辺の道の駅を含む22箇所で一斉清掃イベントを実施し、総勢1,109名が参加。

<一斉清掃イベントの活動状況>

「道の駅「松浦海のふるさと館」」



「清掃活動状況」



「道の駅「させぼつくす99」」

**総勢1,109名による**

**一斉清掃イベントを実施**

日本風景街道 ながさきサンセットロード

11/17(土)  
10:00~12:00

**11/26はながさきサンセットロードの日**

- ① 道の駅 廣ら島周辺 (7名)
- ② 道の駅 松浦海のふるさと館周辺 (57名)
- ③ 平戸文化センター周辺 (11/16-17実施計48名)
- ④ 道の駅 生月大橋周辺 (11/13-17実施計511名)
- ⑤ 平戸市 県道以善田平港線 (10/31実施 250名)
- ⑥ 道の駅 豊虫の里たぎら周辺 (14名)
- ⑦ 佐々町小浦地区 (48名)
- ⑧ 道の駅 させぼつくす99周辺 (99名)
- ⑨ 三ヶ町・四ヶ町アーケード (11/11実施 117名)
- ⑩ 佐世保戸尾交差点周辺 (28名)
- ⑪ 展海峰周辺 (11/23実施 20名)
- ⑫ 道の駅 さいかいみかんどーム (14名)
- ⑬ 寺島大橋周辺 (41名)
- ⑭ 大島酒造・オリブベイホテル (11/16実施 45名)
- ⑮ 崎戸橋周辺 (11/16実施 158名)
- ⑯ 菅浦海浜公園周辺 (11名)
- ⑰ 道の駅 夕陽が丘そとめ周辺 (16名)
- ⑱ 国道202号 旭町周辺 (6名)
- ⑲ 国道202号 旭町~丸尾町 (37名)
- ⑳ 国道499号 市民病院周辺 (13名)
- ㉑ 女神大橋下 交差点周辺 (17名)
- ㉒ 軍艦島資料館周辺 (12名)

◆ ながさきサンセットロードは平成19年11月26日に登録された県内唯一の日本風景街道です。  
◆ 「ながさきサンセットロード」の日に先立ち、平成30年11月17日に活動団体によるサンセットロードエリア内各地の一斉清掃を行いました！  
◆ 事前・事後開催を合わせ、総勢1,109名という大勢の方に参加していただきました！

主催：ながさきサンセットロード推進協議会 事務局：長崎県土木部道路維持課

14

## 5. 日本風景街道と道の駅の連携に関する主なニーズ

- 風景街道と道の駅の合同勉強会など交流の場が必要
- 清掃活動やイベントなどを共同で実施したい
- 風景街道マップやルートの見所を紹介するパネルを置くなど情報発信拠点として活用させてほしい
- 風景街道のビジターセンターとしての役割を担ってほしい
- 来訪記念グッズや特産品の販売スペースとして活用させてほしい
- スタンプラリーやツアーの開催時に活用させてほしい
- サイクルイベントやウォーキングイベントの拠点・経由地として活用させてほしい
- レンタサイクルの貸出拠点やサイクルピットとして活用させてほしい
- 清掃、植栽、修景等の際の拠点として活用させてほしい
- 研修、講演、交流の場として活用させてほしい 等

(風景街道パートナーシップを対象とした道の駅との連携に関するニーズに関するアンケート調査より)