

## 費用便益分析の結果

路線名	事業名	延長	事業種別	現拡・BP・その他の別
北海道縦貫自動車道	旭川鷹栖IC～ 豊富北IC	L=159.2Km	二次改築	B P

計画交通量 (台/日)	車線数	事業主体
2,200～7,800	2	北海道開発局

## ① 費用

	事業費	維持管理費	更新費	合計
基準年	令和 7 年度			
単純合計	5,089億円	2,659億円	332億円	8,080億円
基準年における 現在価値(C)	8,812億円	1,510億円	84億円	10,405億円

## ②-1 便益

	走行時間 短縮便益	走行経費 減少便益	交通事故 減少便益	合計
基準年	令和 7 年度			
供用年	平成 10 年度, 平成 13 年度, 平成 15 年度, 平成 16 年度, 平成 17 年度, 平成 19 年度, 平成 22 年度, 平成 25 年度, 令和 8 年度, 令和 13 年度, 令和 28 年度			
単年便益 (初年便益)	3.1億円	0.98億円	0.17億円	4.2億円
基準年における 現在価値(B)	11,051億円	1,931億円	390億円	13,372億円

## ②-2 便益(参考値)

	時間信頼性 向上便益	CO2排出 削減便益		合計
基準年	令和 7 年度			
供用年	平成 10 年度, 平成 13 年度, 平成 15 年度, 平成 16 年度, 平成 17 年度, 平成 19 年度, 平成 22 年度, 平成 25 年度, 令和 8 年度, 令和 13 年度, 令和 28 年度			
単年便益 (初年便益)	1.6億円	0.02億円		1.6億円
基準年における 現在価値(B)	1,110億円	44億円		1,154億円

③ 結果

費用便益比(B / C) (②-1による便益)	1.3 [4%]	[参考] 1.5 [2%]	[参考] 1.7 [1%]
費用便益比(B / C) (②-1、2による便益)	1.4 [4%]	[参考] 1.7 [2%]	[参考] 1.9 [1%]
経済的純現在価値(B - C)	2,967億円 [4%]	[参考] 5,690億円 [2%]	[参考] 8,118億円 [1%]
経済的内部収益率(EIRR)	6.0%		

※[ ]内は社会的割引率

注)費用及び便益の合計は、表示桁数の関係で計算値と一致しないことがある。

④ 感度分析

変動要因	基準値	変動ケース	費用便益比(B/C)
交通量	2,200~7,800	±10%	1.1~1.4
事業費	5,089億円	±10%	1.3~1.3
事業期間	57年	±20%	1.3~1.3

## 交通状況の変化

事業名: 旭川鷹栖IC～豊富北IC

(推計時点 R22年)

			整備なし(A)	整備あり(B)
①新設・改築道路 [バイパス等] 138.5km	交通量	[台/日]	0	5,000
	走行時間	[分]	0.0	123.3
	走行時間費用	[億円/年]	0.00	155.28
②主な 周辺道路 国道40号 180.7km	交通量	[台/日]	4,600	3,600
	走行時間	[分]	321.0	311.1
	走行時間費用	[億円/年]	356.07	272.18
③その他道路合計 26,196.3km	走行時間費用	[億円/年]	23,886.50	23,602.26

			走行時間費用 整備なし(A)	走行時間費用 整備あり(B)	走行時間短縮便益 (A - B)
合計: 26,515.5km	走行時間短縮便益	[億円/年]	24,242.57	24,029.72	212.86

事業名：旭川鷹栖IC～豊富北IC

【 図面(①、②)に該当する道路を明示すること】



# 費用便益分析の条件

事業名：旭川鷹栖IC～豊富北IC

(2)

項目		チェック欄	
算出マニュアル	費用便益分析マニュアル (令和7年8月 国土交通省 道路局 都市局)	<input checked="" type="checkbox"/>	
	その他	<input type="checkbox"/>	
分析の基本的事項	分析対象期間	98年間	
	社会的割引率	4%	
	比較のための参考とすべき値	2%・1%	
	基準年次	令和7年	
交通流の推計時点	1時点のみ推計	<input checked="" type="checkbox"/> (R22)	
	複数時点での推計	<input type="checkbox"/>	
推計の状況	整備の有無それぞれで交通流を推計	<input checked="" type="checkbox"/>	
	整備の有無のいずれかのみ推計	<input type="checkbox"/> 有 <input type="checkbox"/> 無	
	いずれかのみ の推計の場合	いずれかのみ の推計とした理由を記載	
推計に用いたOD表	道路交通センサスをベースとした自動車OD表 (三段階推定法)	<input checked="" type="checkbox"/> (H27センサス)	
	パーソントリップ調査をベースとした自動車OD表 (四段階推定法)	<input type="checkbox"/>	
	その他( )	<input type="checkbox"/>	
開発交通量の考慮	無	<input checked="" type="checkbox"/>	
	有	<input type="checkbox"/>	
	有の場合のみ	考慮した開発交通量(トリップ数) ( )台トリップ/日 考慮した理由を記載	
交通流推計	Q-V式を用いた配分	<input type="checkbox"/>	
	転換率式を用いた配分	<input type="checkbox"/>	
	Q-V式と転換率式の併用による配分	<input checked="" type="checkbox"/>	
	均衡配分(リンクパフォーマンス関数を用いた配分)	<input type="checkbox"/>	
	簡易手法	<input type="checkbox"/>	
	簡易手法の 採択理由	小規模事業である	<input type="checkbox"/>
		山間部海岸部で併行道路が少ない	<input type="checkbox"/>
		その他( )	
簡易手法の考え方(将来交通量の設定方法等)			
その他( )	<input type="checkbox"/>		
速度設定の 考え方	各回の配分終了時の速度を交通量でウェイト付け して設定	<input checked="" type="checkbox"/>	
	採用理由を記載 交通容量未満・以上の路線が混在した配分結果となっているため、便益算出においては速度差の生ずる加重平均速度を用いた。		
	最終配分の速度	<input type="checkbox"/>	
	採用理由を記載		
その他( )	<input type="checkbox"/>		

事業名: 旭川鷹栖IC～豊富北IC

(3)

項目		チェック欄		
便益の算定	休日交通の影響	考慮しない	<input checked="" type="checkbox"/>	
		考慮する	<input type="checkbox"/>	
		考慮する場合のみ	面的に考慮	<input type="checkbox"/>
			対象路線のみ考慮	<input type="checkbox"/>
			採用した休日係数	( )%
	休日係数を考慮した理由および採用した休日係数の考え方を記載			
	災害等による通行止めの影響	考慮しない	<input checked="" type="checkbox"/>	
		考慮する	<input type="checkbox"/>	
		考慮する場合のみ	採用した通行止め日数	( )日
			採用した通行止め日数の考え方を記載	
	とり止め交通を考慮する		<input type="checkbox"/>	
	とり止め交通を考慮しない場合はその理由、考慮した場合はその考え方を記載			
冬期交通の影響	考慮しない	<input type="checkbox"/>		
	考慮する	<input checked="" type="checkbox"/>		
	考慮する場合のみ	採用した冬期日数	(133)日	
		採用した冬期日数の考え方を記載 当該地域の直近3か年(令和4年～令和6年)における最低気温0℃以下かつ積雪1cm以上を満たす日数とし、133日と設定		
冬期の走行速度と交通容量の関係 設定の考え方を記載 Vmax、Vminについて低減				
交通流推計の時点以外の便益の算定	ブロック別・車種別走行台キロの伸び率による設定	<input checked="" type="checkbox"/>		
	その他 ( )	<input type="checkbox"/>		
車種別時間価値原単位	費用便益分析マニュアルの値を使用	<input checked="" type="checkbox"/>		
	独自に設定した値を使用	<input type="checkbox"/>		
	算出根拠を添付すること			
車種別走行経費原単位	費用便益分析マニュアルの値を使用	<input checked="" type="checkbox"/>		
	独自に設定した値を使用	<input type="checkbox"/>		
	算出根拠を添付すること			
交通事故減少便益算定	中央分離帯の有無を考慮	<input type="checkbox"/>		
	中央分離帯の有無を考慮しない	<input checked="" type="checkbox"/>		
走行時間短縮・走行経費減少・交通事故減少以外の便益	考慮しない	<input type="checkbox"/>		
	考慮する	<input checked="" type="checkbox"/>		
	考慮の場合、算出根拠を添付すること 時間信頼性便益とCO2排出削減便益を計上(算出根拠は別添のとおり)			
その他				



費用の現在価値算定表

箇所名:北海道縦貫自動車道 旭川鷹栖IC～豊富北IC

維持管理費の単純単価の算出(消費税相当額含む)

年次	年度	社会的割引率	割引率	GDPデフレ率	事業費(億円)		維持管理費(億円)		更新費(億円)		
					単純価値	現在価値	単純価値	現在価値	単純価値	現在価値	
									0.223	159.2	35.48
- 9年目	H 1	4%	4.1039	107.46	0.30	1.21					
- 8年目	H 2	4%	3.9461	109.89	0.97	3.72					
- 7年目	H 3	4%	3.7943	112.53	1.56	5.62					
- 6年目	H 4	4%	3.6484	114.08	5.14	17.59					
- 5年目	H 5	4%	3.5081	114.41	19.95	65.52					
- 4年目	H 6	4%	3.3731	114.30	37.25	117.73					
- 3年目	H 7	4%	3.2434	113.70	103.35	315.74					
- 2年目	H 8	4%	3.1187	113.20	106.60	314.53					
- 1年目	H 9	4%	2.9987	114.20	132.45	372.48					
供用開始年次	H 10	4%	2.8834	113.60	162.29	441.17	0.92	2.50			
1年目	H 11	4%	2.7725	112.00	247.77	656.90	0.92	2.43			
2年目	H 12	4%	2.6658	110.70	255.52	659.01	0.92	2.37			
供用開始(3年目)	H 13	4%	2.5633	109.40	154.81	388.47	9.38	23.53			
4年目	H 14	4%	2.4647	107.60	154.32	378.58	9.38	23.00			
供用開始(5年目)	H 15	4%	2.3699	106.10	147.01	351.69	10.66	25.50			
供用開始(6年目)	H 16	4%	2.2788	105.00	100.93	234.60	15.20	35.33			
供用開始(7年目)	H 17	4%	2.1911	103.70	66.17	149.73	18.03	40.81			
8年目	H 18	4%	2.1068	103.00	99.55	218.08	18.03	39.51			
供用開始(9年目)	H 19	4%	2.0258	102.10	131.89	280.28	18.84	40.03			
10年目	H 20	4%	1.9479	101.60	108.29	222.36	18.84	38.68			
11年目	H 21	4%	1.8730	100.30	191.75	383.50	18.84	37.67			
供用開始(12年目)	H 22	4%	1.8009	98.60	111.20	217.53	21.27	41.61			
13年目	H 23	4%	1.7317	97.20	97.49	186.03	21.27	40.59			
14年目	H 24	4%	1.6651	96.40	212.52	393.14	21.27	39.35			
供用開始(15年目)	H 25	4%	1.6010	96.40	115.42	205.29	21.99	39.12			
16年目	H 26	4%	1.5395	98.70	98.41	164.39	21.99	36.74			
17年目	H 27	4%	1.4802	100.20	129.12	204.29	21.99	34.79			
18年目	H 28	4%	1.4233	100.20	95.21	144.85	21.99	33.46			
19年目	H 29	4%	1.3686	100.50	81.98	119.56	21.99	32.07			
20年目	H 30	4%	1.3159	100.40	71.03	99.71	21.99	30.87			
21年目	R 1	4%	1.2653	101.20	74.33	99.54	21.99	29.45			
22年目	R 2	4%	1.2167	101.90	89.79	114.83	21.99	28.12			
23年目	R 3	4%	1.1699	101.80	93.92	115.60	21.99	27.07			
24年目	R 4	4%	1.1249	102.70	82.15	96.36	21.99	25.80			
25年目	R 5	4%	1.0816	107.10	97.78	105.76	21.99	23.79			
26年目	R 6	4%	1.0400	107.10	89.02	92.58	21.99	22.87			
27年目	R 7	4%	1.0000	107.10	70.45	70.45	21.99	21.99			
供用開始(28年目)	R 8	4%	0.9615	107.10	24.68	23.73	25.06	24.10			
29年目	R 9	4%	0.9246	107.10	23.78	21.98	25.06	23.17			
30年目	R 10	4%	0.8890	107.10	24.95	22.18	25.06	22.28			
31年目	R 11	4%	0.8548	107.10	31.90	27.27	25.06	21.42			
32年目	R 12	4%	0.8219	107.10	52.60	43.23	25.06	20.60			
供用開始(33年目)	R 13	4%	0.7903	107.10	39.92	31.54	28.75	22.73			
34年目	R 14	4%	0.7599	107.10	45.12	34.28	28.75	21.85			
35年目	R 15	4%	0.7307	107.10	60.08	43.90	28.75	21.01			
36年目	R 16	4%	0.7026	107.10	83.95	58.98	28.75	20.20			
37年目	R 17	4%	0.6756	107.10	88.40	59.72	28.75	19.43			
38年目	R 18	4%	0.6496	107.10	102.34	66.48	28.75	18.68			
39年目	R 19	4%	0.6246	107.10	110.32	68.91	28.75	17.96			
40年目	R 20	4%	0.6006	107.10	115.26	69.22	28.75	17.27			
41年目	R 21	4%	0.5775	107.10	101.55	58.65	28.75	16.61			
42年目	R 22	4%	0.5553	107.10	99.95	55.50	28.75	15.97			
43年目	R 23	4%	0.5339	107.10	97.12	51.85	28.75	15.35			
44年目	R 24	4%	0.5134	107.10	64.47	33.10	28.75	14.76			
45年目	R 25	4%	0.4936	107.10	30.86	15.23	28.75	14.19			
46年目	R 26	4%	0.4746	107.10	28.46	13.51	28.75	13.65			
47年目	R 27	4%	0.4564	107.10	25.76	11.76	28.75	13.12			
供用開始(48年目)	R 28	4%	0.4388	107.10			32.25	14.15			
49年目	R 29	4%	0.4220	107.10			32.25	13.61			
50年目	R 30	4%	0.4057	107.10			32.25	13.09	39.83	16.16	
51年目	R 31	4%	0.3901	107.10			32.25	12.58			
52年目	R 32	4%	0.3751	107.10			32.25	12.10			
53年目	R 33	4%	0.3607	107.10			32.25	11.63	43.10	15.55	
54年目	R 34	4%	0.3468	107.10			32.25	11.19			
55年目	R 35	4%	0.3335	107.10			32.25	10.76	20.78	6.93	
56年目	R 36	4%	0.3207	107.10			32.25	10.34	25.57	8.20	
57年目	R 37	4%	0.3083	107.10			32.25	9.94	29.68	9.15	
58年目	R 38	4%	0.2965	107.10			32.25	9.56			
59年目	R 39	4%	0.2851	107.10			32.25	9.20	6.58	1.88	
60年目	R 40	4%	0.2741	107.10			32.25	8.84			
61年目	R 41	4%	0.2636	107.10			32.25	8.50			
62年目	R 42	4%	0.2534	107.10			32.25	8.17	5.56	1.41	
63年目	R 43	4%	0.2437	107.10			32.25	7.86	35.46	8.64	
64年目	R 44	4%	0.2343	107.10			32.25	7.56			
65年目	R 45	4%	0.2253	107.10			32.25	7.27	5.00	1.13	
66年目	R 46	4%	0.2166	107.10			32.25	6.99			
67年目	R 47	4%	0.2083	107.10			32.25	6.72			
68年目	R 48	4%	0.2003	107.10			32.25	6.46			
69年目	R 49	4%	0.1926	107.10			32.25	6.21			
70年目	R 50	4%	0.1852	107.10			32.25	5.97			
71年目	R 51	4%	0.1780	107.10			32.25	5.74			
72年目	R 52	4%	0.1712	107.10			32.25	5.52			
73年目	R 53	4%	0.1646	107.10			32.25	5.31			
74年目	R 54	4%	0.1583	107.10			32.25	5.11			
75年目	R 55	4%	0.1522	107.10			32.25	4.91			
76年目	R 56	4%	0.1463	107.10			32.25	4.72			
77年目	R 57	4%	0.1407	107.10			32.25	4.54			
78年目	R 58	4%	0.1353	107.10			32.25	4.36	70.34	9.52	
79年目	R 59	4%	0.1301	107.10			32.25	4.20			
80年目	R 60	4%	0.1251	107.10			32.25	4.04			
81年目	R 61	4%	0.1203	107.10			32.25	3.88			
82年目	R 62	4%	0.1157	107.10			32.25	3.73			
83年目	R 63	4%	0.1112	107.10			32.25	3.59	50.24	5.59	
84年目	R 64	4%	0.1069	107.10			32.25	3.45			
85年目	R 65	4%	0.1028	107.10			32.25	3.32			
86年目	R 66	4%	0.0989	107.10			32.25	3.19			
87年目	R 67	4%	0.0951	107.10			32.25	3.07			
88年目	R 68	4%	0.0914	107.10			32.25	2.95			
89年目	R 69	4%	0.0879	107.10			32.25	2.84			
90年目	R 70	4%	0.0845	107.10			32.25	2.73			
91年目	R 71	4%	0.0813	107.10			32.25	2.62			
92年目	R 72	4%	0.0781	107.10			32.25	2.52			
93年目	R 73	4%	0.0751	107.10			32.25	2.42			
94年目	R 74	4%	0.0722	107.10			32.25	2.33			
95年目	R 75	4%	0.0695	107.10			32.25	2.24			
96年目	R 76	4%	0.0668	107.10			32.25	2.15			
97年目	R 77	4%	0.0642	107.10	-128.01	-7.89	32.25	2.07			
合計					4,961.14	8,811.58	2,65				

費用の現在価値算定表

箇所名:北海道縦貫自動車道 旭川鷹栖IC～豊富北IC

維持管理費の単純単価の算出(消費税相当額含む)

						単価(億円)		延長(km)		単純単価(億円)	
						0.223		159.2		35.48	
年次	年度	社会的割引率	割引率	GDPデフレ率	事業費(億円)		維持管理費(億円)		更新費(億円)		
					単純単価	現在単価	単純単価	現在単価	単純単価	現在単価	
- 9年目	H 1	4%	3.9476	107.46	0.30	1.16					
- 8年目	H 2	4%	3.7958	109.89	0.97	3.58					
- 7年目	H 3	4%	3.6498	112.53	1.56	5.41					
- 6年目	H 4	4%	3.5094	114.08	5.14	16.92					
- 5年目	H 5	4%	3.3744	114.41	19.95	63.03					
- 4年目	H 6	4%	3.2446	114.30	37.25	113.25					
- 3年目	H 7	4%	3.1199	113.70	103.35	303.72					
- 2年目	H 8	4%	2.9999	113.20	106.60	302.55					
- 1年目	H 9	4%	2.8845	114.20	132.45	358.29					
供用開始年次	H 10	4%	2.7735	113.60	162.29	424.36	0.92	2.40			
1年目	H 11	4%	2.6669	112.00	247.77	631.88	0.92	2.34			
2年目	H 12	4%	2.5643	110.70	255.52	633.92	0.92	2.28			
供用開始(3年目)	H 13	4%	2.4657	109.40	154.81	373.68	9.38	22.63			
4年目	H 14	4%	2.3708	107.60	154.32	364.15	9.38	22.12			
供用開始(5年目)	H 15	4%	2.2796	106.10	147.01	338.29	10.66	24.52			
供用開始(6年目)	H 16	4%	2.1920	105.00	100.93	225.66	15.20	33.98			
供用開始(7年目)	H 17	4%	2.1077	103.70	66.17	144.03	18.03	39.26			
8年目	H 18	4%	2.0266	103.00	99.55	209.78	18.03	38.00			
供用開始(9年目)	H 19	4%	1.9486	102.10	131.89	269.60	18.84	38.50			
10年目	H 20	4%	1.8737	101.60	108.29	213.89	18.84	37.21			
11年目	H 21	4%	1.8016	100.30	191.75	368.88	18.84	36.24			
供用開始(12年目)	H 22	4%	1.7323	98.60	111.20	209.25	21.27	40.03			
13年目	H 23	4%	1.6657	97.20	97.49	178.94	21.27	39.04			
14年目	H 24	4%	1.6016	96.40	212.52	378.14	21.27	37.85			
供用開始(15年目)	H 25	4%	1.5400	96.40	115.42	197.47	21.99	37.63			
16年目	H 26	4%	1.4808	98.70	98.41	158.12	21.99	35.34			
17年目	H 27	4%	1.4239	100.20	129.12	196.52	21.99	33.47			
18年目	H 28	4%	1.3691	100.20	95.21	139.33	21.99	32.18			
19年目	H 29	4%	1.3164	100.50	81.98	115.00	21.99	30.85			
20年目	H 30	4%	1.2658	100.40	71.03	95.92	21.99	29.69			
21年目	R 1	4%	1.2171	101.20	74.33	95.74	21.99	28.33			
22年目	R 2	4%	1.1703	101.90	89.79	110.45	21.99	27.05			
23年目	R 3	4%	1.1253	101.80	93.92	111.19	21.99	26.04			
24年目	R 4	4%	1.0820	102.70	82.15	92.69	21.99	24.81			
25年目	R 5	2%	1.0404	107.10	97.78	101.73	21.99	22.88			
26年目	R 6	2%	1.0200	107.10	89.02	90.80	21.99	22.43			
27年目	R 7	2%	1.0000	107.10	70.45	70.45	21.99	21.99			
供用開始(28年目)	R 8	2%	0.9804	107.10	24.68	24.19	25.06	24.57			
29年目	R 9	2%	0.9612	107.10	23.78	22.85	25.06	24.09			
30年目	R 10	2%	0.9423	107.10	24.95	23.51	25.06	23.62			
31年目	R 11	2%	0.9238	107.10	31.90	29.47	25.06	23.15			
32年目	R 12	2%	0.9057	107.10	52.60	47.64	25.06	22.70			
供用開始(33年目)	R 13	2%	0.8880	107.10	39.92	35.44	28.75	25.53			
34年目	R 14	2%	0.8706	107.10	45.12	39.28	28.75	25.03			
35年目	R 15	2%	0.8535	107.10	60.08	51.28	28.75	24.54			
36年目	R 16	2%	0.8368	107.10	83.95	70.25	28.75	24.06			
37年目	R 17	2%	0.8203	107.10	88.40	72.52	28.75	23.59			
38年目	R 18	2%	0.8043	107.10	102.34	82.31	28.75	23.13			
39年目	R 19	2%	0.7885	107.10	110.32	86.99	28.75	22.67			
40年目	R 20	2%	0.7730	107.10	115.26	89.10	28.75	22.23			
41年目	R 21	2%	0.7579	107.10	101.55	76.97	28.75	21.79			
42年目	R 22	2%	0.7430	107.10	99.95	74.26	28.75	21.36			
43年目	R 23	2%	0.7284	107.10	97.12	70.74	28.75	20.95			
44年目	R 24	2%	0.7142	107.10	64.47	46.04	28.75	20.54			
45年目	R 25	2%	0.7002	107.10	30.86	21.61	28.75	20.13			
46年目	R 26	2%	0.6864	107.10	28.46	19.54	28.75	19.74			
47年目	R 27	2%	0.6730	107.10	25.76	17.34	28.75	19.35			
供用開始(48年目)	R 28	2%	0.6598	107.10			32.25	21.28			
49年目	R 29	2%	0.6468	107.10			32.25	20.86			
50年目	R 30	2%	0.6342	107.10			32.25	20.46	39.83	25.26	
51年目	R 31	2%	0.6217	107.10			32.25	20.05			
52年目	R 32	2%	0.6095	107.10			32.25	19.66			
53年目	R 33	2%	0.5976	107.10			32.25	19.28	43.10	25.76	
54年目	R 34	2%	0.5859	107.10			32.25	18.90			
55年目	R 35	2%	0.5744	107.10			32.25	18.53	20.78	11.94	
56年目	R 36	2%	0.5631	107.10			32.25	18.16	25.57	14.40	
57年目	R 37	2%	0.5521	107.10			32.25	17.81	29.68	16.39	
58年目	R 38	2%	0.5412	107.10			32.25	17.46			
59年目	R 39	2%	0.5306	107.10			32.25	17.11	6.58	3.49	
60年目	R 40	2%	0.5202	107.10			32.25	16.78			
61年目	R 41	2%	0.5100	107.10			32.25	16.45			
62年目	R 42	2%	0.5000	107.10			32.25	16.13	5.56	2.78	
63年目	R 43	2%	0.4902	107.10			32.25	15.81	35.46	17.38	
64年目	R 44	2%	0.4806	107.10			32.25	15.50			
65年目	R 45	2%	0.4712	107.10			32.25	15.20	5.00	2.36	
66年目	R 46	2%	0.4619	107.10			32.25	14.90			
67年目	R 47	2%	0.4529	107.10			32.25	14.61			
68年目	R 48	2%	0.4440	107.10			32.25	14.32			
69年目	R 49	2%	0.4353	107.10			32.25	14.04			
70年目	R 50	2%	0.4268	107.10			32.25	13.77			
71年目	R 51	2%	0.4184	107.10			32.25	13.50			
72年目	R 52	2%	0.4102	107.10			32.25	13.23			
73年目	R 53	2%	0.4022	107.10			32.25	12.97			
74年目	R 54	2%	0.3943	107.10			32.25	12.72			
75年目	R 55	2%	0.3865	107.10			32.25	12.47			
76年目	R 56	2%	0.3790	107.10			32.25	12.22			
77年目	R 57	2%	0.3715	107.10			32.25	11.98			
78年目	R 58	2%	0.3642	107.10			32.25	11.75	70.34	25.62	
79年目	R 59	2%	0.3571	107.10			32.25	11.52			
80年目	R 60	2%	0.3501	107.10			32.25	11.29			
81年目	R 61	2%	0.3432	107.10			32.25	11.07			
82年目	R 62	2%	0.3365	107.10			32.25	10.85			
83年目	R 63	2%	0.3299	107.10			32.25	10.64	50.24	16.57	
84年目	R 64	2%	0.3234	107.10			32.25	10.43			
85年目	R 65	2%	0.3171	107.10			32.25	10.23			
86年目	R 66	2%	0.3109	107.10			32.25	10.03			
87年目	R 67	2%	0.3048	107.10			32.25	9.83			
88年目	R 68	2%	0.2988	107.10			32.25	9.64			
89年目	R 69	2%	0.2929	107.10			32.25	9.45			
90年目	R 70	2%	0.2872	107.10			32.25	9.26			
91年目	R 71	2%	0.2816	107.10			32.25	9.08			
92年目	R 72	2%	0.2761	107.10			32.25	8.91			
93年目	R 73	2%	0.2706	107.10			32.25	8.73			
94年目	R 74	2%	0.2653	107.10			32.25	8.56			
95年目	R 75	2%	0.2601	107.10			32.25	8.39			
96年目	R 76	2%	0.2550	107.10			32.25	8.23			
97年目	R 77	2%	0.2500	107.10	-128.01	-30.71	32.25	8.06			
合計					4,961.14	8,678.39	2,659.04	1,923.99	332.14	161.94	
単純事業費計					5,089.15		2,659.04		332.14		

注1) 事業費の投資パターンは、概略事業計画による値を採用したものであり、必ずしも全体の予算制約等を踏まえたものではない。

このため、毎年度の予算の状況や、用地・工事の進捗により、実際の事業展開とは異なることがある。

注2) 評価対象期間最終年において、用地残存価値(割引後の用地費)を控除している。

費用の現在価値算定表

箇所名:北海道縦貫自動車道 旭川鷹栖IC～豊富北IC

維持管理費の単純単価の算出(消費税相当額含む)

						単価(億円)		延長(km)		単純単価(億円)	
						0.223		159.2		35.48	
年次	年度	社会的割引率	割引率	GDPデフレ率	事業費(億円)		維持管理費(億円)		更新費(億円)		
					単純単価	現在単価	単純単価	現在単価	単純単価	現在単価	
- 9年目	H 1	4%	3.8706	107.46	0.30	1.14					
- 8年目	H 2	4%	3.7217	109.89	0.97	3.51					
- 7年目	H 3	4%	3.5786	112.53	1.56	5.30					
- 6年目	H 4	4%	3.4409	114.08	5.14	16.59					
- 5年目	H 5	4%	3.3086	114.41	19.95	61.80					
- 4年目	H 6	4%	3.1813	114.30	37.25	111.04					
- 3年目	H 7	4%	3.0590	113.70	103.35	297.79					
- 2年目	H 8	4%	2.9413	113.20	106.60	296.64					
- 1年目	H 9	4%	2.8282	114.20	132.45	351.30					
供用開始年次	H 10	4%	2.7194	113.60	162.29	416.08	0.92	2.35			
1年目	H 11	4%	2.6148	112.00	247.77	619.53	0.92	2.30			
2年目	H 12	4%	2.5143	110.70	255.52	621.56	0.92	2.23			
供用開始(3年目)	H 13	4%	2.4176	109.40	154.81	366.39	9.38	22.19			
4年目	H 14	4%	2.3246	107.60	154.32	357.06	9.38	21.69			
供用開始(5年目)	H 15	4%	2.2352	106.10	147.01	331.70	10.66	24.05			
供用開始(6年目)	H 16	4%	2.1492	105.00	100.93	221.26	15.20	33.32			
供用開始(7年目)	H 17	4%	2.0665	103.70	66.17	141.22	18.03	38.49			
8年目	H 18	4%	1.9871	103.00	99.55	205.69	18.03	37.26			
供用開始(9年目)	H 19	4%	1.9106	102.10	131.89	264.34	18.84	37.75			
10年目	H 20	4%	1.8371	101.60	108.29	209.71	18.84	36.48			
11年目	H 21	4%	1.7665	100.30	191.75	361.69	18.84	35.53			
供用開始(12年目)	H 22	4%	1.6985	98.60	111.20	205.16	21.27	39.25			
13年目	H 23	4%	1.6332	97.20	97.49	175.44	21.27	38.28			
14年目	H 24	4%	1.5704	96.40	212.52	370.78	21.27	37.12			
供用開始(15年目)	H 25	4%	1.5100	96.40	115.42	193.62	21.99	36.89			
16年目	H 26	4%	1.4519	98.70	98.41	155.04	21.99	34.65			
17年目	H 27	4%	1.3961	100.20	129.12	192.69	21.99	32.82			
18年目	H 28	4%	1.3424	100.20	95.21	136.61	21.99	31.55			
19年目	H 29	4%	1.2908	100.50	81.98	112.76	21.99	30.25			
20年目	H 30	4%	1.2411	100.40	71.03	94.04	21.99	29.11			
21年目	R 1	4%	1.1934	101.20	74.33	93.88	21.99	27.77			
22年目	R 2	4%	1.1475	101.90	89.79	108.30	21.99	26.52			
23年目	R 3	4%	1.1033	101.80	93.92	109.02	21.99	25.53			
24年目	R 4	4%	1.0609	102.70	82.15	90.88	21.99	24.33			
25年目	R 5	1%	1.0201	107.10	97.78	99.74	21.99	22.43			
26年目	R 6	1%	1.0100	107.10	89.02	89.91	21.99	22.21			
27年目	R 7	1%	1.0000	107.10	70.45	70.45	21.99	21.99			
供用開始(28年目)	R 8	1%	0.9901	107.10	24.68	24.43	25.06	24.82			
29年目	R 9	1%	0.9803	107.10	23.78	23.31	25.06	24.57			
30年目	R 10	1%	0.9706	107.10	24.95	24.21	25.06	24.33			
31年目	R 11	1%	0.9610	107.10	31.90	30.66	25.06	24.09			
32年目	R 12	1%	0.9515	107.10	52.60	50.05	25.06	23.85			
供用開始(33年目)	R 13	1%	0.9420	107.10	39.92	37.60	28.75	27.09			
34年目	R 14	1%	0.9327	107.10	45.12	42.08	28.75	26.82			
35年目	R 15	1%	0.9235	107.10	60.08	55.49	28.75	26.56			
36年目	R 16	1%	0.9143	107.10	83.95	76.75	28.75	26.29			
37年目	R 17	1%	0.9053	107.10	88.40	80.03	28.75	26.03			
38年目	R 18	1%	0.8963	107.10	102.34	91.73	28.75	25.77			
39年目	R 19	1%	0.8874	107.10	110.32	97.90	28.75	25.52			
40年目	R 20	1%	0.8787	107.10	115.26	101.28	28.75	25.27			
41年目	R 21	1%	0.8700	107.10	101.55	88.35	28.75	25.02			
42年目	R 22	1%	0.8613	107.10	99.95	86.08	28.75	24.77			
43年目	R 23	1%	0.8528	107.10	97.12	82.83	28.75	24.52			
44年目	R 24	1%	0.8444	107.10	64.47	54.44	28.75	24.28			
45年目	R 25	1%	0.8360	107.10	30.86	25.80	28.75	24.04			
46年目	R 26	1%	0.8277	107.10	28.46	23.56	28.75	23.80			
47年目	R 27	1%	0.8195	107.10	25.76	21.11	28.75	23.56			
供用開始(48年目)	R 28	1%	0.8114	107.10			32.25	26.17			
49年目	R 29	1%	0.8034	107.10			32.25	25.91			
50年目	R 30	1%	0.7954	107.10			32.25	25.66	39.83	31.68	
51年目	R 31	1%	0.7876	107.10			32.25	25.40			
52年目	R 32	1%	0.7798	107.10			32.25	25.15			
53年目	R 33	1%	0.7720	107.10			32.25	24.90	43.10	33.28	
54年目	R 34	1%	0.7644	107.10			32.25	24.66			
55年目	R 35	1%	0.7568	107.10			32.25	24.41	20.78	15.73	
56年目	R 36	1%	0.7493	107.10			32.25	24.17	25.57	19.16	
57年目	R 37	1%	0.7419	107.10			32.25	23.93	29.68	22.02	
58年目	R 38	1%	0.7346	107.10			32.25	23.69			
59年目	R 39	1%	0.7273	107.10			32.25	23.46	6.58	4.79	
60年目	R 40	1%	0.7201	107.10			32.25	23.23			
61年目	R 41	1%	0.7130	107.10			32.25	23.00			
62年目	R 42	1%	0.7059	107.10			32.25	22.77	5.56	3.93	
63年目	R 43	1%	0.6989	107.10			32.25	22.54	35.46	24.78	
64年目	R 44	1%	0.6920	107.10			32.25	22.32			
65年目	R 45	1%	0.6852	107.10			32.25	22.10	5.00	3.43	
66年目	R 46	1%	0.6784	107.10			32.25	21.88			
67年目	R 47	1%	0.6717	107.10			32.25	21.67			
68年目	R 48	1%	0.6650	107.10			32.25	21.45			
69年目	R 49	1%	0.6584	107.10			32.25	21.24			
70年目	R 50	1%	0.6519	107.10			32.25	21.03			
71年目	R 51	1%	0.6454	107.10			32.25	20.82			
72年目	R 52	1%	0.6391	107.10			32.25	20.61			
73年目	R 53	1%	0.6327	107.10			32.25	20.41			
74年目	R 54	1%	0.6265	107.10			32.25	20.21			
75年目	R 55	1%	0.6203	107.10			32.25	20.01			
76年目	R 56	1%	0.6141	107.10			32.25	19.81			
77年目	R 57	1%	0.6080	107.10			32.25	19.61			
78年目	R 58	1%	0.6020	107.10			32.25	19.42	70.34	42.34	
79年目	R 59	1%	0.5961	107.10			32.25	19.23			
80年目	R 60	1%	0.5902	107.10			32.25	19.04			
81年目	R 61	1%	0.5843	107.10			32.25	18.85			
82年目	R 62	1%	0.5785	107.10			32.25	18.66			
83年目	R 63	1%	0.5728	107.10			32.25	18.48	50.24	28.78	
84年目	R 64	1%	0.5671	107.10			32.25	18.29			
85年目	R 65	1%	0.5615	107.10			32.25	18.11			
86年目	R 66	1%	0.5560	107.10			32.25	17.93			
87年目	R 67	1%	0.5504	107.10			32.25	17.75			
88年目	R 68	1%	0.5450	107.10			32.25	17.58			
89年目	R 69	1%	0.5396	107.10			32.25	17.40			
90年目	R 70	1%	0.5343	107.10			32.25	17.23			
91年目	R 71	1%	0.5290	107.10			32.25	17.06			
92年目	R 72	1%	0.5237	107.10			32.25	16.89			
93年目	R 73	1%	0.5185	107.10			32.25	16.72			
94年目	R 74	1%	0.5134	107.10			32.25	16.56			
95年目	R 75	1%	0.5083	107.10			32.25	16.40			
96年目	R 76	1%	0.5033	107.10			32.25	16.23			
97年目	R 77	1%	0.4983	107.10	-128.01	-61.21	32.25	16.07			
合計					4,961.14	8,616.15	2,659.04	2,311.46	332.14	229.91	
単純事業費計					5,089.15		2,659.04		332.14		

注1) 事業費の投資パターンは、概略事業計画による値を採用したものであり、必ずしも全体の予算制約等を踏まえたものではない。

このため、毎年度の予算の状況や、用地・工事の進捗により、実際の事業展開とは異なることがある。

注2) 評価対象期間最終年において、用地残存価値(割引後の用地費)を控除している。

便益の現在価値算定表

箇所名：北海道縦貫自動車道 旭川橋杭IC～豊富北IC

年次	年度 (基準年) R7	総走行台の年次別伸比率 (北海道ブロック)				社会的 割引率	GDP デフレ率	走行時間短縮便益(億円)					走行経費減少便益(億円)					合 計				
		乗用車	小型貨物	普通貨物	全 車			① 計	現在価値 (①×A)	乗用車	小型貨物	普通貨物	② 計	現在価値 (②×A)	③	現在価値 (③×A)	便益合計 (①+③)	現在価値				
																			(A)	(B)	(C)	(D)
供用開始年次	H 10	1.04076	0.98271	1.01414	1.02875	4%	2.8834	113.60	1.84	0.57	0.67	3.08	8.36	0.50	0.08	0.40	0.98	2.67	0.17	0.46	4.23	11.49
1年目	H 11	1.01891	0.98554	1.01942	1.03473	4%	2.7725	112.00	1.81	0.56	0.68	3.15	8.26	0.52	0.07	0.41	1.01	2.67	0.18	0.47	4.34	11.49
2年目	H 12	1.02427	0.98400	1.01947	1.04056	4%	2.6658	110.70	1.94	0.56	0.67	3.17	8.18	0.53	0.07	0.40	1.01	2.61	0.18	0.47	4.38	11.24
供用開始(3年目)	H 13	1.00477	0.97462	0.97154	0.99634	4%	2.5633	109.40	52.69	9.76	45.53	107.99	270.96	10.42	1.28	6.70	18.39	46.16	3.91	9.82	130.29	326.94
4年目	H 14	1.00803	0.97720	0.97395	0.99960	4%	2.4647	107.60	52.94	9.51	44.23	106.69	261.73	10.47	1.24	6.51	18.22	44.70	3.90	9.56	128.81	315.99
供用開始(5年目)	H 15	0.99119	0.96027	0.95690	0.98293	4%	2.3699	106.10	60.49	10.68	45.37	116.54	278.78	11.79	1.38	6.84	20.01	47.87	4.19	10.02	140.74	336.67
供用開始(6年目)	H 16	0.98873	0.95725	0.95389	0.98051	4%	2.2788	105.00	64.78	11.40	44.54	120.73	280.61	12.56	1.53	7.72	20.81	48.36	4.32	10.05	145.86	339.02
供用開始(7年目)	H 17	0.95398	0.95904	0.99176	0.95971	4%	2.1911	103.70	73.50	15.55	50.58	139.64	315.99	13.40	1.53	7.12	22.06	49.91	4.74	10.73	166.43	326.63
8年目	H 18	0.96105	0.96660	1.00122	0.96624	4%	2.1068	103.00	70.12	14.92	50.17	135.20	296.18	12.78	1.47	7.06	21.32	46.70	4.55	9.96	161.06	352.84
供用開始(9年目)	H 19	0.93682	0.94276	0.97826	0.94238	4%	2.0258	102.10	79.76	16.39	54.70	150.85	320.55	14.35	1.62	7.92	23.89	50.77	4.89	10.39	179.63	381.72
10年目	H 20	0.95463	0.96129	0.99643	0.96086	4%	1.9479	101.60	74.72	15.45	53.51	143.68	295.03	13.45	1.53	7.75	22.72	46.66	4.61	9.46	171.01	351.15
11年目	H 21	0.94893	0.95625	0.99932	0.95758	4%	1.8730	100.30	71.33	14.85	53.48	139.66	279.32	12.84	1.47	7.74	22.05	44.10	4.43	8.85	166.14	332.27
供用開始(12年目)	H 22	1.01616	1.03299	0.99374	1.01555	4%	1.8009	98.60	74.93	16.43	59.48	150.94	295.06	14.30	2.07	9.21	25.57	50.03	5.08	9.93	181.49	355.02
13年目	H 23	1.04134	1.05759	1.01883	1.04074	4%	1.7317	97.20	76.14	16.97	59.11	152.22	290.44	14.53	2.13	9.15	25.82	49.26	5.16	9.84	183.19	349.54
14年目	H 24	1.01834	1.03335	0.99677	1.01778	4%	1.6651	96.40	79.29	17.95	60.22	157.45	291.28	15.13	2.26	9.33	26.71	49.41	5.37	9.93	189.53	350.62
供用開始(15年目)	H 25	1.00898	1.02033	0.98802	1.00845	4%	1.6010	96.40	82.58	18.98	61.47	163.03	289.98	15.94	2.42	9.67	28.03	49.85	5.73	10.19	196.79	350.03
16年目	H 26	1.02076	1.03423	0.99997	1.02024	4%	1.5395	98.70	83.32	19.42	60.73	163.47	273.08	16.08	2.48	9.55	28.11	46.96	5.78	9.85	197.36	329.70
17年目	H 27	0.99546	0.97919	0.99872	0.99348	4%	1.4802	100.20	85.05	20.08	60.73	165.87	262.42	16.41	2.56	9.55	28.53	45.14	5.89	9.32	200.29	316.88
18年目	H 28	0.99544	0.97874	0.99872	0.99341	4%	1.4233	100.20	84.67	19.67	60.65	164.98	250.59	16.34	2.51	9.54	28.39	43.19	5.85	8.91	199.23	303.09
19年目	H 29	0.99542	0.97828	0.99872	0.99337	4%	1.3666	100.50	84.28	19.25	60.57	164.10	239.34	16.26	2.46	9.53	28.25	41.20	5.82	8.48	198.17	289.03
20年目	H 30	0.99540	0.97780	0.99872	0.99333	4%	1.3159	100.40	83.90	18.83	60.49	163.22	229.12	16.19	2.40	9.52	28.11	39.46	5.78	8.11	197.11	276.68
21年目	R 1	0.99538	0.97730	0.99872	0.99328	4%	1.2653	101.20	83.51	18.41	60.42	162.34	217.38	16.12	2.35	9.50	27.97	37.45	5.74	7.69	196.05	262.52
22年目	R 2	0.99536	0.97672	0.99872	0.99324	4%	1.2167	101.90	83.12	17.99	60.34	161.46	207.47	16.04	2.30	9.48	27.83	36.49	5.69	7.49	194.99	248.35
23年目	R 3	0.99534	0.97622	0.99871	0.99319	4%	1.1699	101.80	82.74	17.58	60.26	160.58	197.64	15.97	2.24	9.48	27.69	34.08	5.66	6.97	193.93	238.69
24年目	R 4	0.99531	0.97564	0.99871	0.99314	4%	1.1249	102.70	82.35	17.16	60.18	159.70	187.34	15.89	2.19	9.47	27.55	32.32	5.62	6.60	192.87	226.25
25年目	R 5	0.99529	0.97503	0.99871	0.99310	4%	1.0816	107.10	81.97	16.74	60.11	158.81	171.77	15.82	2.14	9.46	27.41	29.65	5.58	6.04	191.81	207.46
26年目	R 6	0.99527	0.97439	0.99871	0.99305	4%	1.0400	107.10	81.58	16.32	60.03	157.93	164.25	15.74	2.08	9.44	27.27	28.36	5.55	5.77	190.75	198.38
27年目	R 7	0.99525	0.97372	0.99871	0.99300	4%	1.0000	107.10	81.20	15.95	59.95	157.05	151.05	15.66	2.02	9.43	27.13	27.13	5.51	5.59	189.69	189.69
供用開始(28年目)	R 8	0.99520	0.97301	0.99871	0.99295	4%	0.9615	107.10	80.70	15.68	59.86	156.13	144.47	15.58	1.96	9.42	27.00	26.54	5.48	5.82	209.81	189.69
28年目	R 9	0.99520	0.97226	0.99870	0.99290	4%	0.9246	107.10	80.58	15.47	59.80	155.15	139.17	15.54	1.92	9.41	26.87	25.86	5.45	5.61	208.71	192.98
30年目	R 10	0.99518	0.97147	0.99870	0.99285	4%	0.8890	107.10	80.17	15.69	59.80	154.16	132.16	15.46	1.86	9.40	26.74	25.02	5.36	5.30	207.52	184.49
31年目	R 11	0.99516	0.97063	0.99870	0.99280	4%	0.8548	107.10	80.75	16.50	67.01	170.17	145.46	16.68	2.28	11.27	30.24	27.85	5.92	5.06	206.33	176.37
32年目	R 12	0.99491	0.96982	0.99870	0.99275	4%	0.8219	107.10	80.34	16.02	67.82	181.35	136.95	16.80	2.26	11.26	30.07	24.77	5.86	4.83	205.13	168.60
供用開始(33年目)	R 13	0.99397	0.96848	0.99820	0.99345	4%	0.7803	107.10	111.17	20.04	91.33	223.14	76.35	20.38	3.88	15.50	41.82	8.84	6.01	273.10	218.85	
34年目	R 14	0.99393	0.96841	0.99820	0.99345	4%	0.7599	107.10	111.10	19.73	91.16	221.99	168.69	22.89	3.90	15.48	41.41	31.46	6.30	271.69	206.46	
35年目	R 15	0.99390	0.96837	0.99819	0.99341	4%	0.7307	107.10	110.43	19.43	91.00	220.85	161.38	22.75	3.99	15.45	41.19	30.10	6.23	6.02	270.28	197.49
36年目	R 16	0.99386	0.96812	0.99819	0.99337	4%	0.7026	107.10	109.75	19.12	90.83	219.71	154.37	22.61	3.95	15.42	40.98	28.79	6.18	5.75	268.87	188.91
37年目	R 17	0.99382	0.96806	0.99819	0.99332	4%	0.6756	107.10	109.08	18.82	90.67	218.57	147.86	22.47	3.90	15.39	40.76	27.54	6.13	5.48	267.46	180.69
38年目	R 18	0.99378	0.96800	0.99818	0.99329	4%	0.6496	107.10	108.40	18.52	90.51	217.43	141.24	22.33	3.85	15.36	40.55	26.34	6.07	5.24	266.05	172.82
39年目	R 19	0.99374	0.96832	0.99818	0.99323	4%	0.6246	107.10	107.73	18.21	90.34	216.28	135.09	22.20	3.80	15.34	40.34	25.19	6.02	5.01	264.64	165.29
40年目	R 20	0.99370	0.96804	0.99818	0.99318	4%	0.6006	107.10	107.06	17.91	90.18	215.14	129.21	22.06	3.76	15.31	40.12	24.10	5.96	4.78	263.23	158.09
41年目	R 21	0.99366	0.96825	0.99817	0.99314	4%	0.5775	107.10	106.38	17.61	90.01	214.00	123.58	21.92	3.71	15.28	39.91	23.05	5.91	4.57	261.82	151.20
42年目	R 22	0.99132	0.96919	0.99894	0.99287	4%	0.5553	107.10	105.71	17.30	89.85	212.86	118.20	21.78	3.66	15.25	39.70	22.04	5.86	4.36	260.41	144.60
43年目	R 23	0.99124	0.96904	0.99894	0.99282	4%	0.5339	107.10	105.03	17.00	89.79	211.74	113.05	21.69	3.64	15.24	39.51	21.08	5.84	4.15	259.01	138.29
44年目	R 24	0.99116	0.96917	0.99894	0.99277	4%	0.5134	107.10	104.37	16.72	89.71	210.62	108.13	21.40	3.62	15.23	39.25	20.15	5.74	3.97	257.82	132.26
45年目	R 25	0.99108	0.96917	0.99894	0.99272	4%	0.4936	107.10	102.95	16.88	89.67	209.50	103.41	21.21	3.60	15.22	39.03	19.27	5.69	3.79	256.22	126.47
46年目	R 26	0.99100	0.96914	0.99894	0.99266	4%	0.4746	107.10	102.04	16.74	89.61	208.39	98.90	21.02	3.58	15.21	38.81	18.42	5.63	3.62	254.83	120.94
47年目	R 27	0.99092	0.96917	0.99894	0.99261	4%	0.4564	107.10	101.12	16.60	89.55	207.27	94.80	20.83	3.56	15.20	38.59	17.61	5.57	3.46	253.44	115.67
供用開始(48年目)	R 28	0.99084	0.96914	0.99894	0.99256	4%	0.4383	107.10	100.23	16.49	89.50	206.16	90.82	20.66	3.54	15.19	38.40	16.73	5.52	3.29	252.07	110.87
49年目	R 29	0.99075	0.96912	0.99893	0.99250	4%	0.4220	107.10	105.26	16.37	89.27											

便益の現在価値算定表

箇所名：北海道縦貫自動車道 旭川鹿橋IC～豊富北IC

年次	年度 (基準年) R7	総走行台別の年次別伸比率 (北海道ブロック)				社会的 割引率	GDP デフレ率	走行時間短縮便益(億円)					走行経費減少便益(億円)					事故減少便益(億円)			合 計	
		乗用車	小型貨物	普通貨物	全 車			① 計	現在価値 (②×A)	乗用車	小型貨物	普通貨物	② 計	現在価値 (③×A)	③	現在価値 (③×A)	便益合計 (①+②+③)	現在価値				
																			(A)	(B)	(C)	(D)
供用開始年次	H 10	1.04076	0.98271	1.01414	1.02875	4%	2.7735	113.60	1.84	0.57	0.67	3.08	8.04	0.50	0.08	0.40	0.98	2.57	0.17	0.45	4.23	11.06
11年目	H 11	1.018973	0.98574	1.00943	1.02694	4%	2.6629	112.60	1.81	0.56	0.68	3.15	8.04	0.52	0.07	0.41	1.01	2.57	0.18	0.45	4.34	11.08
12年目	H 12	1.02427	0.98604	0.99117	1.01565	4%	2.5643	111.60	1.94	0.56	0.73	3.17	7.87	0.53	0.07	0.40	1.01	2.51	0.18	0.44	4.38	10.81
供用開始(3年目)	H 13	1.00477	0.97462	0.97154	0.99634	4%	2.4657	109.40	2.69	0.56	0.79	3.06	8.04	0.42	0.07	0.39	0.99	2.51	0.18	0.43	4.30	10.81
4年目	H 14	1.00803	0.97720	0.97395	0.99960	4%	2.3708	107.60	5.24	0.51	1.23	2.69	8.04	0.42	0.07	0.39	0.99	2.51	0.18	0.43	4.30	10.81
供用開始(5年目)	H 15	0.99119	0.96027	0.95690	0.98293	4%	2.2796	106.10	6.49	0.48	1.64	2.28	8.04	0.42	0.07	0.39	0.99	2.51	0.18	0.43	4.30	10.81
6年目	H 16	0.98873	0.95725	0.95389	0.98051	4%	2.1920	105.00	6.47	0.44	1.90	2.03	8.04	0.42	0.07	0.39	0.99	2.51	0.18	0.43	4.30	10.81
供用開始(7年目)	H 17	0.95398	0.95904	0.99176	0.95971	4%	2.1077	103.70	7.50	0.35	2.50	1.55	8.04	0.42	0.07	0.39	0.99	2.51	0.18	0.43	4.30	10.81
8年目	H 18	0.96105	0.96660	1.00122	0.96624	4%	2.0266	103.00	7.12	0.32	2.82	1.20	8.04	0.42	0.07	0.39	0.99	2.51	0.18	0.43	4.30	10.81
供用開始(9年目)	H 19	0.93682	0.94276	0.97826	0.94238	4%	1.9486	102.10	7.76	0.26	3.17	0.85	8.04	0.42	0.07	0.39	0.99	2.51	0.18	0.43	4.30	10.81
10年目	H 20	0.95463	0.96129	0.99943	0.96086	4%	1.8737	101.60	7.42	0.25	3.51	0.68	8.04	0.42	0.07	0.39	0.99	2.51	0.18	0.43	4.30	10.81
11年目	H 21	0.94893	0.95625	0.99932	0.95758	4%	1.8016	100.30	7.13	0.23	3.84	0.56	8.04	0.42	0.07	0.39	0.99	2.51	0.18	0.43	4.30	10.81
供用開始(12年目)	H 22	1.01616	1.03299	0.99374	1.01555	4%	1.7323	98.60	7.43	0.23	4.17	0.43	8.04	0.42	0.07	0.39	0.99	2.51	0.18	0.43	4.30	10.81
13年目	H 23	1.04134	1.05759	1.01883	1.04074	4%	1.6657	97.20	7.61	0.22	4.50	0.31	8.04	0.42	0.07	0.39	0.99	2.51	0.18	0.43	4.30	10.81
14年目	H 24	1.01834	1.03335	0.99677	1.01778	4%	1.6016	96.40	7.29	0.21	4.82	0.20	8.04	0.42	0.07	0.39	0.99	2.51	0.18	0.43	4.30	10.81
供用開始(15年目)	H 25	1.00898	1.02033	0.99802	1.00845	4%	1.5400	96.40	8.28	0.18	5.14	0.13	8.04	0.42	0.07	0.39	0.99	2.51	0.18	0.43	4.30	10.81
16年目	H 26	1.02076	1.03423	0.99977	1.02024	4%	1.4808	98.70	8.32	0.19	5.46	0.07	8.04	0.42	0.07	0.39	0.99	2.51	0.18	0.43	4.30	10.81
17年目	H 27	0.99546	0.97919	0.99872	0.99348	4%	1.4239	100.20	8.05	0.20	5.78	0.02	8.04	0.42	0.07	0.39	0.99	2.51	0.18	0.43	4.30	10.81
18年目	H 28	0.99544	0.97874	0.99872	0.99341	4%	1.3691	100.20	8.47	0.17	6.05	0.08	8.04	0.42	0.07	0.39	0.99	2.51	0.18	0.43	4.30	10.81
19年目	H 29	0.99542	0.97828	0.99872	0.99337	4%	1.3164	100.50	8.48	0.15	6.32	0.10	8.04	0.42	0.07	0.39	0.99	2.51	0.18	0.43	4.30	10.81
20年目	H 30	0.99540	0.97780	0.99872	0.99333	4%	1.2658	100.40	8.90	0.13	6.59	0.12	8.04	0.42	0.07	0.39	0.99	2.51	0.18	0.43	4.30	10.81
21年目	R 1	0.99538	0.97730	0.99872	0.99328	4%	1.2171	101.20	8.51	0.11	6.82	0.14	8.04	0.42	0.07	0.39	0.99	2.51	0.18	0.43	4.30	10.81
22年目	R 2	0.99536	0.97684	0.99872	0.99324	4%	1.1703	101.90	8.12	0.10	7.04	0.16	8.04	0.42	0.07	0.39	0.99	2.51	0.18	0.43	4.30	10.81
23年目	R 3	0.99534	0.97622	0.99871	0.99319	4%	1.1253	101.80	8.74	0.08	7.26	0.18	8.04	0.42	0.07	0.39	0.99	2.51	0.18	0.43	4.30	10.81
24年目	R 4	0.99531	0.97564	0.99871	0.99314	4%	1.0820	102.70	8.25	0.07	7.48	0.19	8.04	0.42	0.07	0.39	0.99	2.51	0.18	0.43	4.30	10.81
25年目	R 5	0.99529	0.97503	0.99871	0.99310	2%	1.0404	107.10	8.19	0.07	7.70	0.18	8.04	0.42	0.07	0.39	0.99	2.51	0.18	0.43	4.30	10.81
26年目	R 6	0.99527	0.97439	0.99871	0.99305	2%	1.0200	107.10	8.18	0.06	7.92	0.17	8.04	0.42	0.07	0.39	0.99	2.51	0.18	0.43	4.30	10.81
27年目	R 7	0.99525	0.97372	0.99871	0.99300	2%	1.0000	107.10	8.17	0.05	8.14	0.16	8.04	0.42	0.07	0.39	0.99	2.51	0.18	0.43	4.30	10.81
供用開始(28年目)	R 8	0.99520	0.97301	0.99871	0.99295	2%	0.9800	107.10	8.16	0.04	8.36	0.15	8.04	0.42	0.07	0.39	0.99	2.51	0.18	0.43	4.30	10.81
28年目	R 9	0.99520	0.97226	0.99870	0.99290	2%	0.9612	107.10	8.58	0.03	8.58	0.14	8.04	0.42	0.07	0.39	0.99	2.51	0.18	0.43	4.30	10.81
30年目	R 10	0.99518	0.97147	0.99870	0.99285	2%	0.9423	107.10	8.67	0.02	8.80	0.13	8.04	0.42	0.07	0.39	0.99	2.51	0.18	0.43	4.30	10.81
31年目	R 11	0.99516	0.97063	0.99870	0.99280	2%	0.9238	107.10	8.75	0.01	9.02	0.12	8.04	0.42	0.07	0.39	0.99	2.51	0.18	0.43	4.30	10.81
32年目	R 12	0.99491	0.96982	0.99870	0.99274	2%	0.9057	107.10	8.84	0.00	9.24	0.11	8.04	0.42	0.07	0.39	0.99	2.51	0.18	0.43	4.30	10.81
供用開始(33年目)	R 13	0.99397	0.96848	0.99820	0.99345	2%	0.8880	107.10	11.17	0.02	9.46	0.10	8.04	0.42	0.07	0.39	0.99	2.51	0.18	0.43	4.30	10.81
34年目	R 14	0.99393	0.96861	0.99820	0.99345	2%	0.8706	107.10	11.10	0.03	9.68	0.09	8.04	0.42	0.07	0.39	0.99	2.51	0.18	0.43	4.30	10.81
35年目	R 15	0.99390	0.96837	0.99819	0.99341	2%	0.8535	107.10	11.04	0.03	9.90	0.08	8.04	0.42	0.07	0.39	0.99	2.51	0.18	0.43	4.30	10.81
36年目	R 16	0.99386	0.96812	0.99819	0.99337	2%	0.8368	107.10	10.95	0.02	10.12	0.07	8.04	0.42	0.07	0.39	0.99	2.51	0.18	0.43	4.30	10.81
37年目	R 17	0.99382	0.96836	0.99819	0.99332	2%	0.8203	107.10	10.88	0.02	10.34	0.06	8.04	0.42	0.07	0.39	0.99	2.51	0.18	0.43	4.30	10.81
38年目	R 18	0.99376	0.96839	0.99819	0.99328	2%	0.8043	107.10	10.82	0.01	10.56	0.05	8.04	0.42	0.07	0.39	0.99	2.51	0.18	0.43	4.30	10.81
39年目	R 19	0.99374	0.96832	0.99818	0.99323	2%	0.7885	107.10	10.73	0.01	10.78	0.04	8.04	0.42	0.07	0.39	0.99	2.51	0.18	0.43	4.30	10.81
40年目	R 20	0.99370	0.96830	0.99818	0.99318	2%	0.7730	107.10	10.66	0.01	11.00	0.03	8.04	0.42	0.07	0.39	0.99	2.51	0.18	0.43	4.30	10.81
41年目	R 21	0.99366	0.96825	0.99817	0.99314	2%	0.7579	107.10	10.68	0.01	11.22	0.02	8.04	0.42	0.07	0.39	0.99	2.51	0.18	0.43	4.30	10.81
42年目	R 22	0.99312	0.96919	0.99894	0.99287	2%	0.7430	107.10	10.71	0.00	11.44	0.01	8.04	0.42	0.07	0.39	0.99	2.51	0.18	0.43	4.30	10.81
43年目	R 23	0.99124	0.96984	0.99934	0.99289	2%	0.7284	107.10	10.75	0.00	11.66	0.00	8.04	0.42	0.07	0.39	0.99	2.51	0.18	0.43	4.30	10.81
44年目	R 24	0.99116	0.96977	0.99934	0.99277	2%	0.7142	107.10	10.87	0.00	11.88	0.00	8.04	0.42	0.07	0.39	0.99	2.51	0.18	0.43	4.30	10.81
45年目	R 25	0.99108	0.96971	0.99934	0.99272	2%	0.7002	107.10	10.95	0.00	12.10	0.00	8.04	0.42	0.07	0.39	0.99	2.51	0.18	0.43	4.30	10.81
46年目	R 26	0.99100	0.96964	0.99934	0.99266	2%	0.6864	107.10	10.24	0.00	12.32	0.00	8.04	0.42	0.07	0.39	0.99	2.51	0.18	0.43		

便益の現在価値算定表

箇所名：北海道縦貫自動車道 旭川鹿橋IC～豊富北IC

年次	年度 (基準年) R7	総走行台の年次別伸比率 (北海道ブロック)				社会的 割引率	GDP デフレ率	走行時間短縮便益(億円)					走行経費減少便益(億円)					事故減少便益(億円)			合 計 (億円)	
		乗用車	小型貨物	普通貨物	全 車			① 計	現在価値 (②×A)	乗用車	小型貨物	普通貨物	② 計	現在価値 (③×A)	③	現在価値 (③×A)	④	現在価値 (④×③)	便益合計 (①+③)	現在価値		
																					(A)	(B)
供用開始年次	H 10	1.04076	0.98271	1.01414	1.02875	4%	2.7194	113.60	1.84	0.57	0.67	3.08	7.88	0.92	0.08	0.40	0.98	2.52	0.17	0.44	4.23	10.84
11年目	H 11	1.018973	0.98554	1.00548	1.01763	4%	2.6148	112.00	1.81	0.56	0.66	3.05	7.58	0.90	0.07	0.41	1.01	2.52	0.18	0.45	4.34	10.84
12年目	H 12	1.02427	0.98400	0.99117	1.01562	4%	2.5143	107.70	1.94	0.56	0.67	3.17	7.51	0.93	0.07	0.40	1.01	2.46	0.18	0.45	4.34	10.84
供用開始(3年目)	H 13	1.00477	0.97462	0.97154	0.99634	4%	2.4176	109.40	52.69	9.76	45.53	107.99	255.56	10.42	1.28	6.70	18.39	43.54	3.91	9.26	130.29	308.36
4年目	H 14	1.00803	0.97720	0.97395	0.99960	4%	2.3246	107.60	52.94	9.51	44.23	106.69	246.85	10.47	1.24	6.51	18.22	42.16	3.90	9.02	128.81	298.03
供用開始(5年目)	H 15	0.99119	0.96027	0.95690	0.98293	4%	2.2352	106.10	60.49	10.68	45.37	116.54	262.94	11.79	1.38	6.84	20.01	45.15	4.19	9.45	140.74	317.54
供用開始(6年目)	H 16	0.98873	0.95725	0.95389	0.98051	4%	2.1492	105.00	64.78	11.40	44.54	120.73	264.85	12.56	1.53	6.72	20.81	45.81	4.32	9.48	145.86	319.74
供用開始(7年目)	H 17	0.95398	0.95904	0.99176	0.95971	4%	2.0665	103.70	73.50	15.55	50.58	139.64	298.02	13.40	1.53	7.12	22.06	47.07	4.74	10.12	166.43	352.21
8年目	H 18	0.96105	0.96660	1.00122	0.96624	4%	1.9871	103.00	70.12	14.92	50.17	135.20	279.35	12.78	1.47	7.06	21.32	44.05	4.55	9.39	161.06	332.79
供用開始(9年目)	H 19	0.93682	0.94276	0.97826	0.94238	4%	1.9106	102.10	79.76	16.39	54.70	150.85	302.32	14.35	1.62	7.92	23.89	47.89	4.89	9.80	179.63	360.01
10年目	H 20	0.95463	0.96129	0.99943	0.96086	4%	1.8371	101.60	74.72	15.45	53.51	143.88	278.25	13.45	1.53	7.75	22.72	44.00	4.61	8.92	171.01	331.17
11年目	H 21	0.94893	0.95625	0.99932	0.95758	4%	1.7685	100.30	71.33	14.85	53.48	139.86	263.44	12.84	1.47	7.74	22.05	41.89	4.43	8.35	166.14	313.38
供用開始(12年目)	H 22	1.01616	1.03299	0.99374	1.01555	4%	1.8985	98.60	74.93	16.43	59.48	150.94	278.28	14.30	2.07	9.21	25.57	5.89	9.37	181.49	334.83	
13年目	H 23	1.04134	1.05759	1.01883	1.04074	4%	1.8332	97.20	76.14	16.97	59.11	152.22	273.92	14.53	2.13	9.15	25.82	46.46	5.16	9.28	183.19	329.66
14年目	H 24	1.01834	1.03335	0.99677	1.01778	4%	1.5704	96.40	79.29	17.95	60.22	157.45	274.71	15.13	2.26	9.33	26.71	46.60	5.37	9.36	189.53	330.68
供用開始(15年目)	H 25	1.00898	1.02033	0.99802	1.00845	4%	1.5100	96.40	82.58	18.98	61.47	163.03	273.50	15.94	2.42	9.67	28.03	47.02	5.73	9.61	196.79	330.13
16年目	H 26	1.02076	1.03423	0.99997	1.02024	4%	1.4519	98.70	83.32	19.42	60.73	163.47	257.55	16.08	2.48	9.55	28.11	44.29	5.78	9.10	197.36	310.93
17年目	H 27	0.99546	0.97919	0.99972	0.99348	4%	1.3961	100.20	85.05	20.08	60.73	165.87	247.51	16.41	2.56	9.55	28.53	42.57	5.89	8.79	200.29	289.88
18年目	H 28	0.99544	0.97874	0.99972	0.99341	4%	1.3424	100.20	84.67	19.67	60.65	164.98	236.73	16.34	2.51	9.54	28.39	40.74	5.85	8.40	199.23	285.86
19年目	H 29	0.99542	0.97828	0.99972	0.99337	4%	1.2908	100.50	84.28	19.25	60.57	164.10	225.73	16.26	2.46	9.53	28.25	38.86	5.82	8.00	198.17	272.60
20年目	H 30	0.99540	0.97780	0.99972	0.99333	4%	1.2411	100.40	83.90	18.83	60.49	163.22	216.09	16.19	2.40	9.52	28.11	37.22	5.78	7.65	197.11	260.96
21年目	R 1	0.99538	0.97730	0.99972	0.99328	4%	1.1934	101.20	83.51	18.41	60.42	162.34	205.03	16.12	2.35	9.50	27.97	35.33	5.74	7.25	196.05	247.61
22年目	R 2	0.99536	0.97674	0.99972	0.99324	4%	1.1475	101.90	83.12	17.99	60.34	161.46	194.48	16.04	2.30	9.48	27.83	32.63	5.69	6.79	194.99	235.11
23年目	R 3	0.99534	0.97622	0.99871	0.99319	4%	1.1033	101.80	82.74	17.58	60.26	160.58	186.39	15.97	2.24	9.48	27.68	32.14	5.66	6.57	193.93	225.10
24年目	R 4	0.99531	0.97564	0.99871	0.99314	4%	1.0609	102.70	82.35	17.16	60.18	159.70	176.68	15.89	2.19	9.47	27.55	30.48	5.62	6.22	192.87	213.38
25年目	R 5	0.99529	0.97503	0.99871	0.99310	4%	1.0201	107.10	81.97	16.74	60.11	158.81	162.01	15.82	2.14	9.46	27.41	27.96	5.58	5.70	191.81	195.66
26年目	R 6	0.99527	0.97439	0.99871	0.99305	4%	1.0100	107.10	81.58	16.32	60.03	157.93	159.51	15.74	2.08	9.44	27.27	27.54	5.55	5.60	190.75	192.66
27年目	R 7	0.99525	0.97372	0.99871	0.99300	4%	1.0000	107.10	81.19	15.93	59.95	157.03	157.03	15.65	2.02	9.43	27.13	27.13	5.51	5.49	189.69	189.69
供用開始(28年目)	R 8	0.99520	0.97301	0.99871	0.99295	4%	0.9900	107.10	80.79	15.56	59.86	156.13	156.13	15.56	1.96	9.42	27.02	27.02	5.48	5.46	188.63	188.63
28年目	R 9	0.99520	0.97226	0.99871	0.99290	4%	0.9803	107.10	80.38	15.17	59.77	155.25	155.25	15.48	1.91	9.41	26.91	26.91	5.45	5.43	187.59	187.59
30年目	R 10	0.99518	0.97147	0.99870	0.99285	4%	0.9706	107.10	80.17	14.92	59.68	154.38	154.38	15.39	1.86	9.40	26.80	26.80	5.42	5.40	186.54	186.54
31年目	R 11	0.99516	0.97063	0.99870	0.99280	4%	0.9610	107.10	80.75	14.50	59.60	153.53	153.53	15.28	1.81	9.39	26.70	26.70	5.39	5.37	185.49	185.49
32年目	R 12	0.99514	0.96980	0.99870	0.99275	4%	0.9513	107.10	80.34	14.08	59.52	152.68	152.68	15.17	1.76	9.38	26.60	26.60	5.36	5.34	184.44	184.44
供用開始(33年目)	R 13	0.99397	0.98484	0.99820	0.99345	4%	0.9420	107.10	111.17	15.02	61.33	223.14	101.18	15.02	2.28	10.50	41.82	29.20	5.80	6.27	273.10	252.28
34年目	R 14	0.99393	0.98461	0.99820	0.99345	4%	0.9327	107.10	111.10	15.03	61.16	221.99	207.05	22.89	2.04	10.48	41.41	36.62	6.29	7.73	271.69	253.40
35年目	R 15	0.99390	0.98437	0.99819	0.99341	4%	0.9235	107.10	110.43	15.03	61.00	220.85	203.96	22.75	1.99	10.45	41.19	36.04	6.23	7.60	270.28	249.60
36年目	R 16	0.99386	0.98412	0.99819	0.99337	4%	0.9143	107.10	109.75	15.02	60.83	219.71	200.88	22.61	1.95	10.42	40.98	37.47	6.18	7.48	268.87	248.83
37年目	R 17	0.99382	0.98386	0.99819	0.99332	4%	0.9053	107.10	109.08	15.02	60.67	218.57	197.87	22.47	1.90	10.39	40.76	36.90	6.13	7.36	267.46	247.13
38年目	R 18	0.99378	0.98369	0.99819	0.99329	4%	0.8963	107.10	108.40	15.02	60.51	217.43	194.88	22.33	1.85	10.36	40.55	36.65	6.07	7.23	266.05	245.65
39年目	R 19	0.99374	0.98332	0.99819	0.99323	4%	0.8874	107.10	107.73	15.02	60.34	216.28	191.93	22.20	1.80	10.34	40.34	36.40	6.02	7.11	264.64	244.24
40年目	R 20	0.99370	0.98304	0.99818	0.99318	4%	0.8787	107.10	107.06	15.01	60.18	215.14	189.04	22.06	1.76	10.31	40.12	35.26	5.96	7.00	263.23	243.30
41年目	R 21	0.99366	0.98275	0.99817	0.99314	4%	0.8700	107.10	106.38	15.01	60.01	214.00	186.18	21.92	1.71	10.28	39.91	34.72	5.91	6.88	261.82	242.78
42年目	R 22	0.99132	0.99191	0.99934	0.99287	4%	0.8613	107.10	105.71	15.00	59.85	212.86	183.33	21.78	1.66	10.25	39.70	34.19	5.85	6.76	260.41	241.29
43年目	R 23	0.99124	0.99184	0.99934	0.99282	4%	0.8526	107.10	105.04	14.99	59.79	211.74	180.57	21.64	1.61	10.22	39.49	33.60	5.80	6.64	259.01	240.28
44年目	R 24	0.99116	0.99177	0.99934	0.99277	4%	0.8444	107.10	104.37	14.98	59.72	210.62	177.85	21.50	1.56	10.23	39.25	33.15	5.74	6.54	257.82	239.53
45年目	R 25	0.99108	0.99171	0.99934	0.99272	4%	0.8360	107.10	103.69	14.98	59.67	209.50	175.14	21.21	1.51	10.20	39.03	32.63	5.69	6.43	256.22	238.20
46年目	R 26	0.99100	0.99164	0.99934	0.99266	4%	0.8277	107.10	103.04	14.94	59.61	208.39	172.48	21.02	1.46	10.21	38.81	32.13	5.63	6.32	254.83	236.92
47年目	R 27	0.99092	0.99157	0.99934	0.99261	4%	0.8195	107.10	102.34	14.92	59.55	207.27	169.86	20.83	1.41	10.20	38.59	31.63	5.57	6.21	253.44	235.69
48年目	R 28	0.99084	0.99149	0.99934	0.99256	4%	0.8114	107.10	101.63	14.92	59.49	206.16	167.29	20.64	1.36	10.19	38.37	31.15	5.51	6.09	252.07	234.44
49年目	R 29	0.99075	0.99142	0.99933																		

## 道路ネットワークの防災機能の向上効果計測の結果

路線名	事業名	延長	事業種別	現拡・BP・その他の別	事業主体
北海道縦貫自動車道	旭川鷹栖IC～ 豊富北IC	L=159.2Km	二次改築	B P	北海道開発局

## ① 期待所要時間

主な拠点ペア		期待所要時間(分)			
		現状ネットワーク		将来ネットワーク	
支援拠点	被災拠点	通常時	災害時	通常時	災害時
旭川市役所	稚内市役所	259.4	到達不可	207.4	到達不可
名寄市役所	豊富町役場	138.7	到達不可	106.5	106.5
名寄市役所	稚内市役所	179.6	到達不可	141.8	到達不可

## ② 脆弱度・評価レベル

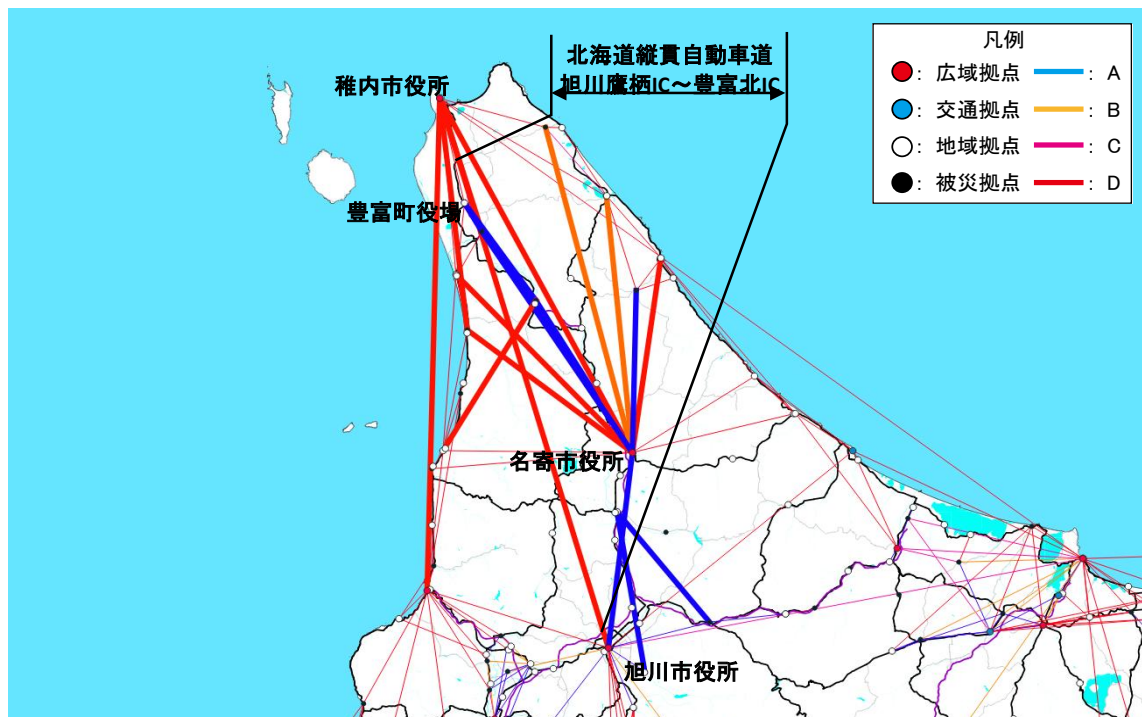
主な拠点ペア		整備なし		整備あり	
		脆弱度	評価ランク	脆弱度	評価ランク
旭川市役所	稚内市役所	1.00	D	1.00	D
名寄市役所	豊富町役場	1.00	D	0.00	A
名寄市役所	稚内市役所	1.00	D	1.00	D
平均 ※その他、17ペアを含む		0.80	C	0.47	C

## ③ 改善度

主な拠点ペア		改善度	
		通常時	災害時
旭川市役所	稚内市役所	0.20	0.00
名寄市役所	豊富町役場	0.23	1.00
名寄市役所	稚内市役所	0.21	0.00
平均 ※その他、17ペアを含む		0.12	0.37

事業名:北海道縦貫自動車道 旭川鷹栖IC～豊富北IC

(1) 脆弱度 (整備後)



(2) 改善度 (災害時)



# 災害危険箇所毎の脆弱度の変化

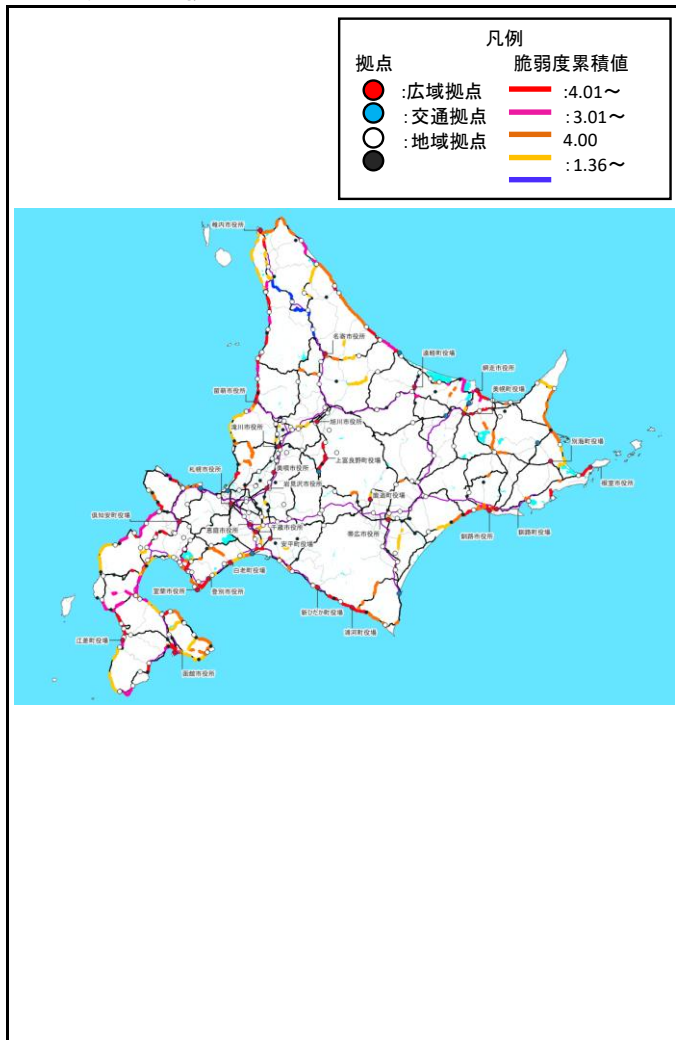
事業名:北海道縦貫自動車道 旭川鷹栖IC～豊富北IC

道路整備によって 影響を受ける拠点ペア		整備なし			整備あり			
		① 拠点ペアの 脆弱度	② 災害危険 区間の延 長※1	③=①×② 累積脆弱度※2	④ 拠点ペアの 脆弱度	⑤ 災害危険 区間の延 長※2	⑥=④×⑤ 累積脆弱度※ 2	
主な 拠点 ペア	旭川市役所	稚内市役所	1.00	121.13	121.13	1.00	11.64	11.64
	名寄市役所	豊富町役場	1.00	52.80	52.80	0.00	0.00	0.00
	名寄市役所	稚内市役所	1.00	72.72	72.72	1.00	11.64	11.64
その他の拠点ペア				450.09			174.04	
累積脆弱度の合計				696.73			197.32	

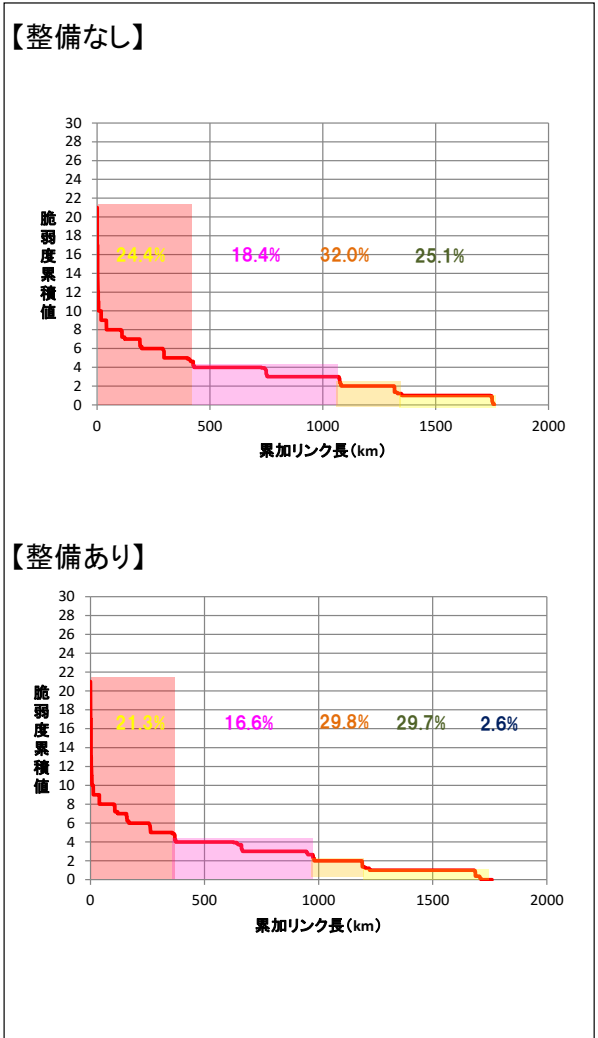
※1 各拠点間を結ぶ最短経路のうち、災害危険箇所が存在するリンク延長(km)

※2 道路整備によって影響を受ける拠点ペアの脆弱度と災害危険区間の延長の積(km)

## 脆弱度の累積値分布



## 累積脆弱度の変化



※凡例の閾値は、「整備なし」のケースにおいて、脆弱度累積値を有するリンクを対象に、値が大きい方から並べた上で、累加リンク延長を4等分した際の境界値を基に設定。



## 費用便益分析の結果

路線名	事業名	延長	事業種別	現拡・BP・その他の別
一般国道40号	中川天塩道路	L=20.7Km	二次改築	B P

計画交通量 (台/日)	車線数	事業主体
2,200~3,000	2	北海道開発局

## ① 費用

	事業費	維持管理費	更新費	合計
基準年	令和7年度			
単純合計	1,137億円	175億円		1,312億円
基準年における 現在価値(C)	709億円	34億円		743億円

## ②-1 便益

	走行時間 短縮便益	走行経費 減少便益	交通事故 減少便益	合計
基準年	令和7年度			
供用年	令和28年度			
単年便益 (初年便益)	15億円	1.8億円	0.63億円	17億円
基準年における 現在価値(B)	130億円	16億円	5.4億円	151億円

## ②-2 便益(参考値)

	時間信頼性 向上便益	CO2排出 削減便益		合計
基準年				
供用年				
単年便益 (初年便益)				
基準年における 現在価値(B)				

③ 結果

費用便益比(B / C) (②-1による便益)	0.2 [4%]	[参考] 0.3 [2%]	[参考] 0.4 [1%]
費用便益比(B / C) (②-1、2による便益)	[4%]	[参考] [2%]	[参考] [1%]
経済的純現在価値(B - C)	-592億円 [4%]	[参考] -648億円 [2%]	[参考] -638億円 [1%]
経済的内部収益率(EIRR)	-2.1%		

※〔 〕内は社会的割引率

注)費用及び便益の合計は、表示桁数の関係で計算値と一致しないことがある。

④ 感度分析

変動要因	基準値	変動ケース	費用便益比(B / C)
交通量	2,200~3,000	±10%	0.2~0.2
事業費	1,137億円	±10%	0.2~0.2
事業期間	20年	±20%	0.2~0.2

## 交通状況の変化

事業名: 中川天塩道路

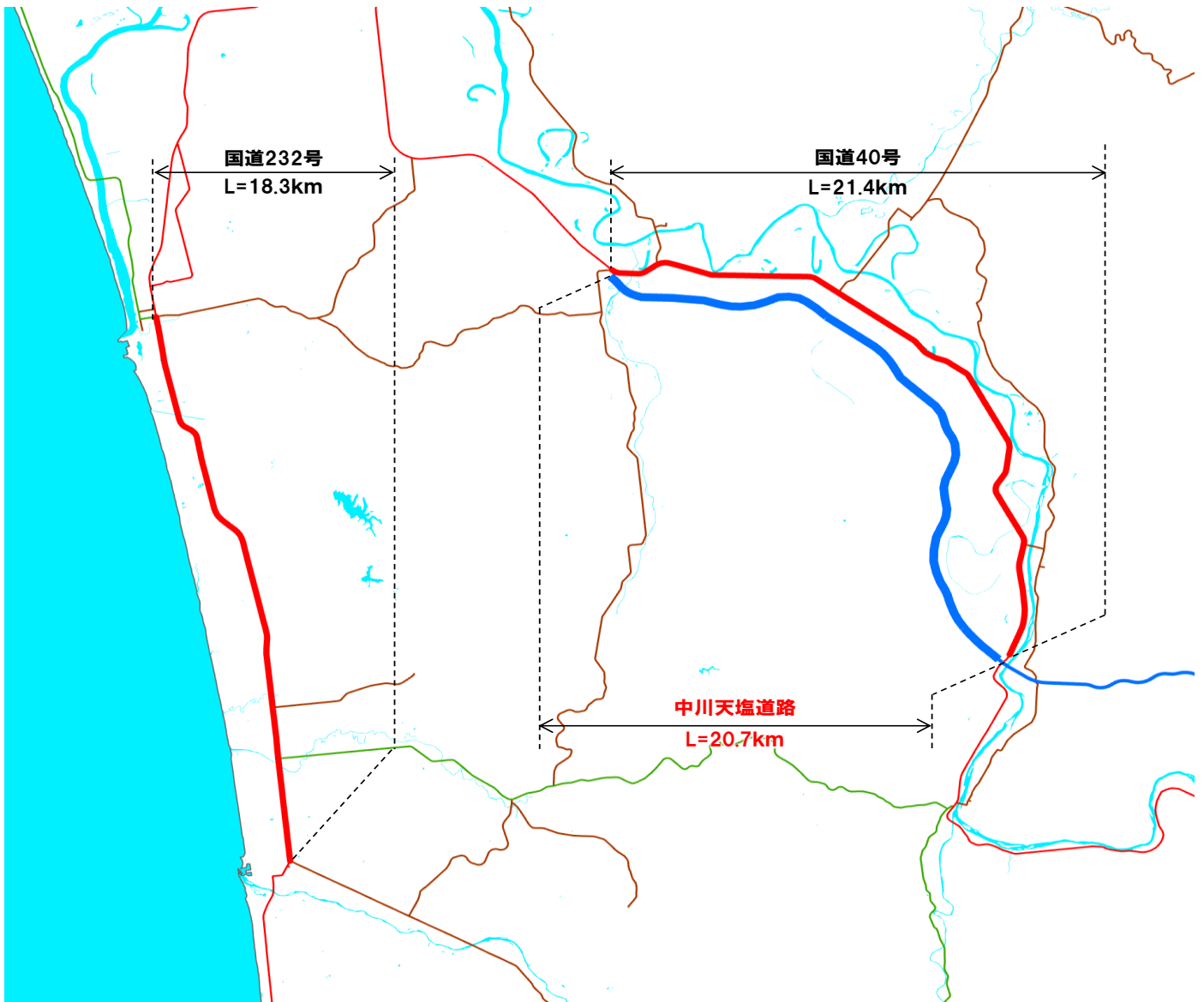
(推計時点 R22年)

			整備なし(A)	整備あり(B)	
①新設・改築道路 [バイパス等] 20.7km	交通量	[台/日]	0	2,900	
	走行時間	[分]	0.0	15.5	
	走行時間費用	[億円/年]	0.00	11.54	
②主な 周辺道路	現道: 国道40号 21.4km	交通量	[台/日]	2,400	200
		走行時間	[分]	33.4	32.1
		走行時間費用	[億円/年]	21.07	1.37
	国道232号 18.3km	交通量	[台/日]	2,200	1,900
		走行時間	[分]	27.9	27.8
		走行時間費用	[億円/年]	13.85	12.03
③その他道路合計 26,475.8km		走行時間費用	[億円/年]	23,994.80	23,989.83

			走行時間費用 整備なし(A)	走行時間費用 整備あり(B)	走行時間短縮便益 (A - B)
合計: 26,536.2km	走行時間短縮便益	[億円/年]	24,029.72	24,014.77	14.95

事業名：中川天塩道路

【 図面(①、②)に該当する道路を明示すること】



# 費用便益分析の条件

事業名：中川天塩道路

(2)

項目		チェック欄	
算出マニュアル	費用便益分析マニュアル (令和7年8月 国土交通省 道路局 都市局)	<input checked="" type="checkbox"/>	
	その他	<input type="checkbox"/>	
分析の基本的事項	分析対象期間	50年間	
	社会的割引率	4%	
	比較のための参考とすべき値	2%・1%	
	基準年次	令和7年	
交通流の推計時点	1時点のみ推計	<input checked="" type="checkbox"/> (R22)	
	複数時点での推計	<input type="checkbox"/>	
推計の状況	整備の有無それぞれで交通流を推計	<input checked="" type="checkbox"/>	
	整備の有無のいずれかのみ推計	<input type="checkbox"/> 有 <input type="checkbox"/> 無	
	いずれかのみ の推計の場合	いずれかのみ の推計とした理由を記載	
推計に用いたOD表	道路交通センサスをベースとした自動車OD表 (三段階推定法)	<input checked="" type="checkbox"/> (H27センサス)	
	パーソントリップ調査をベースとした自動車OD表 (四段階推定法)	<input type="checkbox"/>	
	その他( )	<input type="checkbox"/>	
開発交通量の考慮	無	<input checked="" type="checkbox"/>	
	有	<input type="checkbox"/>	
	有の場合のみ	考慮した開発交通量(トリップ数) ( )台トリップ/日 考慮した理由を記載	
交通流推計	Q-V式を用いた配分	<input type="checkbox"/>	
	転換率式を用いた配分	<input type="checkbox"/>	
	Q-V式と転換率式の併用による配分	<input checked="" type="checkbox"/>	
	均衡配分(リンクパフォーマンス関数を用いた配分)	<input type="checkbox"/>	
	簡易手法	<input type="checkbox"/>	
	簡易手法の 採択理由	小規模事業である	<input type="checkbox"/>
		山間部海岸部で併行道路が少ない	<input type="checkbox"/>
		その他( )	
簡易手法の考え方(将来交通量の設定方法等)			
その他( )	<input type="checkbox"/>		
速度設定の 考え方	各回の配分終了時の速度を交通量でウェイト付け して設定	<input checked="" type="checkbox"/>	
	採用理由を記載 交通容量未満・以上の路線が混在した配分結果となっているため、便益算出においては速度差の生ずる加重平均速度を用いた。		
	最終配分の速度	<input type="checkbox"/>	
	採用理由を記載		
その他( )	<input type="checkbox"/>		

事業名: 中川天塩道路

(3)

項目		チェック欄		
便益の算定	休日交通の影響	考慮しない	<input checked="" type="checkbox"/>	
		考慮する	<input type="checkbox"/>	
		考慮する場合のみ	面的に考慮	<input type="checkbox"/>
			対象路線のみ考慮	<input type="checkbox"/>
			採用した休日係数	( )%
	休日係数を考慮した理由および採用した休日係数の考え方を記載			
	災害等による通行止めの影響	考慮しない	<input checked="" type="checkbox"/>	
		考慮する	<input type="checkbox"/>	
		考慮する場合のみ	採用した通行止め日数	( )日
			採用した通行止め日数の考え方を記載	
			とり止め交通を考慮する	<input type="checkbox"/>
	とり止め交通を考慮しない場合はその理由、考慮した場合はその考え方を記載			
	冬期交通の影響	考慮しない	<input type="checkbox"/>	
		考慮する	<input checked="" type="checkbox"/>	
		考慮する場合のみ	採用した冬期日数	(133)日
採用した冬期日数の考え方を記載 当該地域の直近3か年(令和4年~令和6年)における最低気温0°C以下かつ積雪1cm以上を満たす日数とし、133日と設定				
冬期の走行速度と交通容量の関係 設定の考え方を記載 Vmax、Vminについて低減				
交通流推計の時点以外の便益の算定	ブロック別・車種別走行台キロの伸び率による設定	<input checked="" type="checkbox"/>		
	その他 ( )	<input type="checkbox"/>		
車種別時間価値原単位	費用便益分析マニュアルの値を使用	<input checked="" type="checkbox"/>		
	独自に設定した値を使用	<input type="checkbox"/>		
	算出根拠を添付すること			
車種別走行経費原単位	費用便益分析マニュアルの値を使用	<input checked="" type="checkbox"/>		
	独自に設定した値を使用	<input type="checkbox"/>		
	算出根拠を添付すること			
交通事故減少便益算定	中央分離帯の有無を考慮	<input type="checkbox"/>		
	中央分離帯の有無を考慮しない	<input checked="" type="checkbox"/>		
走行時間短縮・走行経費減少・交通事故減少以外の便益	考慮しない	<input checked="" type="checkbox"/>		
	考慮する	<input type="checkbox"/>		
	考慮の場合、算出根拠を添付すること			
その他				



費用の現在価値算定表

維持管理費の単純単価の算出(消費税相当額含む)

箇所名:一般国道40号 中川天塩道路

単価(億円)	延長(km)	単純単価(億円)
0.186	20.7	3.85

年次	年度	社会的割引率	割引率	GDPデフレーター	事業費(億円)		維持管理費(億円)		更新費(億円)	
					単純単価	現在単価	単純単価	現在単価	単純単価	現在単価
-20年目	R 8	4%	0.9615	107.10	0.91	0.87				
-19年目	R 9	4%	0.9246	107.10	3.50	3.24				
-18年目	R 10	4%	0.8890	107.10	4.67	4.15				
-17年目	R 11	4%	0.8548	107.10	10.32	8.82				
-16年目	R 12	4%	0.8219	107.10	23.68	19.46				
-15年目	R 13	4%	0.7903	107.10	39.92	31.54				
-14年目	R 14	4%	0.7599	107.10	45.12	34.28				
-13年目	R 15	4%	0.7307	107.10	60.08	43.90				
-12年目	R 16	4%	0.7026	107.10	83.95	58.98				
-11年目	R 17	4%	0.6756	107.10	88.40	59.72				
-10年目	R 18	4%	0.6496	107.10	102.34	66.48				
- 9年目	R 19	4%	0.6246	107.10	110.32	68.91				
- 8年目	R 20	4%	0.6006	107.10	115.26	69.22				
- 7年目	R 21	4%	0.5775	107.10	101.55	58.65				
- 6年目	R 22	4%	0.5553	107.10	99.95	55.50				
- 5年目	R 23	4%	0.5339	107.10	97.12	51.85				
- 4年目	R 24	4%	0.5134	107.10	64.47	33.10				
- 3年目	R 25	4%	0.4936	107.10	30.86	15.23				
- 2年目	R 26	4%	0.4746	107.10	28.46	13.51				
- 1年目	R 27	4%	0.4564	107.10	25.76	11.76				
供用開始年次	R 28	4%	0.4388	107.10			3.50	1.54		
1年目	R 29	4%	0.4220	107.10			3.50	1.48		
2年目	R 30	4%	0.4057	107.10			3.50	1.42		
3年目	R 31	4%	0.3901	107.10			3.50	1.37		
4年目	R 32	4%	0.3751	107.10			3.50	1.31		
5年目	R 33	4%	0.3607	107.10			3.50	1.26		
6年目	R 34	4%	0.3468	107.10			3.50	1.21		
7年目	R 35	4%	0.3335	107.10			3.50	1.17		
8年目	R 36	4%	0.3207	107.10			3.50	1.12		
9年目	R 37	4%	0.3083	107.10			3.50	1.08		
10年目	R 38	4%	0.2965	107.10			3.50	1.04		
11年目	R 39	4%	0.2851	107.10			3.50	1.00		
12年目	R 40	4%	0.2741	107.10			3.50	0.96		
13年目	R 41	4%	0.2636	107.10			3.50	0.92		
14年目	R 42	4%	0.2534	107.10			3.50	0.89		
15年目	R 43	4%	0.2437	107.10			3.50	0.85		
16年目	R 44	4%	0.2343	107.10			3.50	0.82		
17年目	R 45	4%	0.2253	107.10			3.50	0.79		
18年目	R 46	4%	0.2166	107.10			3.50	0.76		
19年目	R 47	4%	0.2083	107.10			3.50	0.73		
20年目	R 48	4%	0.2003	107.10			3.50	0.70		
21年目	R 49	4%	0.1926	107.10			3.50	0.67		
22年目	R 50	4%	0.1852	107.10			3.50	0.65		
23年目	R 51	4%	0.1780	107.10			3.50	0.62		
24年目	R 52	4%	0.1712	107.10			3.50	0.60		
25年目	R 53	4%	0.1646	107.10			3.50	0.58		
26年目	R 54	4%	0.1583	107.10			3.50	0.55		
27年目	R 55	4%	0.1522	107.10			3.50	0.53		
28年目	R 56	4%	0.1463	107.10			3.50	0.51		
29年目	R 57	4%	0.1407	107.10			3.50	0.49		
30年目	R 58	4%	0.1353	107.10			3.50	0.47		
31年目	R 59	4%	0.1301	107.10			3.50	0.46		
32年目	R 60	4%	0.1251	107.10			3.50	0.44		
33年目	R 61	4%	0.1203	107.10			3.50	0.42		
34年目	R 62	4%	0.1157	107.10			3.50	0.40		
35年目	R 63	4%	0.1112	107.10			3.50	0.39		
36年目	R 64	4%	0.1069	107.10			3.50	0.37		
37年目	R 65	4%	0.1028	107.10			3.50	0.36		
38年目	R 66	4%	0.0989	107.10			3.50	0.35		
39年目	R 67	4%	0.0951	107.10			3.50	0.33		
40年目	R 68	4%	0.0914	107.10			3.50	0.32		
41年目	R 69	4%	0.0879	107.10			3.50	0.31		
42年目	R 70	4%	0.0845	107.10			3.50	0.30		
43年目	R 71	4%	0.0813	107.10			3.50	0.28		
44年目	R 72	4%	0.0781	107.10			3.50	0.27		
45年目	R 73	4%	0.0751	107.10			3.50	0.26		
46年目	R 74	4%	0.0722	107.10			3.50	0.25		
47年目	R 75	4%	0.0695	107.10			3.50	0.24		
48年目	R 76	4%	0.0668	107.10			3.50	0.23		
49年目	R 77	4%	0.0642	107.10	-3.10	-0.20	3.50	0.22		
合計					1,133.54	709.00	175.00	34.32	0.00	0.00
単純事業費計					1,136.65		175.00		0.00	

注1)事業費の投資パターンは、概略事業計画による値を採用したものであり、必ずしも全体の予算制約等を踏まえたものではない。  
 このため、毎年度の予算の状況や、用地・工事の進捗により、実際の事業展開とは異なることがある。  
 注2)評価対象期間最終年において、用地残存価値(割引後の用地費)を控除している。

費用の現在価値算定表

維持管理費の単純単価の算出(消費税相当額含む)

箇所名:一般国道40号 中川天塩道路

単価(億円)	延長(km)	単純単価(億円)
0.186	20.7	3.85

年次	年度	社会的 割引率	割引率	GDP デフレーター	事業費(億円)		維持管理費(億円)		更新費(億円)	
					単純単価	現在単価	単純単価	現在単価	単純単価	現在単価
-20年目	R 8	2%	0.9804	107.10	0.91	0.89				
-19年目	R 9	2%	0.9612	107.10	3.50	3.37				
-18年目	R 10	2%	0.9423	107.10	4.67	4.40				
-17年目	R 11	2%	0.9238	107.10	10.32	9.53				
-16年目	R 12	2%	0.9057	107.10	23.68	21.45				
-15年目	R 13	2%	0.8880	107.10	39.92	35.44				
-14年目	R 14	2%	0.8706	107.10	45.12	39.28				
-13年目	R 15	2%	0.8535	107.10	60.08	51.28				
-12年目	R 16	2%	0.8368	107.10	83.95	70.25				
-11年目	R 17	2%	0.8203	107.10	88.40	72.52				
-10年目	R 18	2%	0.8043	107.10	102.34	82.31				
- 9年目	R 19	2%	0.7885	107.10	110.32	86.99				
- 8年目	R 20	2%	0.7730	107.10	115.26	89.10				
- 7年目	R 21	2%	0.7579	107.10	101.55	76.97				
- 6年目	R 22	2%	0.7430	107.10	99.95	74.26				
- 5年目	R 23	2%	0.7284	107.10	97.12	70.74				
- 4年目	R 24	2%	0.7142	107.10	64.47	46.04				
- 3年目	R 25	2%	0.7002	107.10	30.86	21.61				
- 2年目	R 26	2%	0.6864	107.10	28.46	19.54				
- 1年目	R 27	2%	0.6730	107.10	25.76	17.34				
供用開始年次	R 28	2%	0.6598	107.10			3.50	2.31		
1年目	R 29	2%	0.6468	107.10			3.50	2.26		
2年目	R 30	2%	0.6342	107.10			3.50	2.22		
3年目	R 31	2%	0.6217	107.10			3.50	2.18		
4年目	R 32	2%	0.6095	107.10			3.50	2.13		
5年目	R 33	2%	0.5976	107.10			3.50	2.09		
6年目	R 34	2%	0.5859	107.10			3.50	2.05		
7年目	R 35	2%	0.5744	107.10			3.50	2.01		
8年目	R 36	2%	0.5631	107.10			3.50	1.97		
9年目	R 37	2%	0.5521	107.10			3.50	1.93		
10年目	R 38	2%	0.5412	107.10			3.50	1.89		
11年目	R 39	2%	0.5306	107.10			3.50	1.86		
12年目	R 40	2%	0.5202	107.10			3.50	1.82		
13年目	R 41	2%	0.5100	107.10			3.50	1.79		
14年目	R 42	2%	0.5000	107.10			3.50	1.75		
15年目	R 43	2%	0.4902	107.10			3.50	1.72		
16年目	R 44	2%	0.4806	107.10			3.50	1.68		
17年目	R 45	2%	0.4712	107.10			3.50	1.65		
18年目	R 46	2%	0.4619	107.10			3.50	1.62		
19年目	R 47	2%	0.4529	107.10			3.50	1.59		
20年目	R 48	2%	0.4440	107.10			3.50	1.55		
21年目	R 49	2%	0.4353	107.10			3.50	1.52		
22年目	R 50	2%	0.4268	107.10			3.50	1.49		
23年目	R 51	2%	0.4184	107.10			3.50	1.46		
24年目	R 52	2%	0.4102	107.10			3.50	1.44		
25年目	R 53	2%	0.4022	107.10			3.50	1.41		
26年目	R 54	2%	0.3943	107.10			3.50	1.38		
27年目	R 55	2%	0.3865	107.10			3.50	1.35		
28年目	R 56	2%	0.3790	107.10			3.50	1.33		
29年目	R 57	2%	0.3715	107.10			3.50	1.30		
30年目	R 58	2%	0.3642	107.10			3.50	1.27		
31年目	R 59	2%	0.3571	107.10			3.50	1.25		
32年目	R 60	2%	0.3501	107.10			3.50	1.23		
33年目	R 61	2%	0.3432	107.10			3.50	1.20		
34年目	R 62	2%	0.3365	107.10			3.50	1.18		
35年目	R 63	2%	0.3299	107.10			3.50	1.15		
36年目	R 64	2%	0.3234	107.10			3.50	1.13		
37年目	R 65	2%	0.3171	107.10			3.50	1.11		
38年目	R 66	2%	0.3109	107.10			3.50	1.09		
39年目	R 67	2%	0.3048	107.10			3.50	1.07		
40年目	R 68	2%	0.2988	107.10			3.50	1.05		
41年目	R 69	2%	0.2929	107.10			3.50	1.03		
42年目	R 70	2%	0.2872	107.10			3.50	1.01		
43年目	R 71	2%	0.2816	107.10			3.50	0.99		
44年目	R 72	2%	0.2761	107.10			3.50	0.97		
45年目	R 73	2%	0.2706	107.10			3.50	0.95		
46年目	R 74	2%	0.2653	107.10			3.50	0.93		
47年目	R 75	2%	0.2601	107.10			3.50	0.91		
48年目	R 76	2%	0.2550	107.10			3.50	0.89		
49年目	R 77	2%	0.2500	107.10	-3.10	-0.78	3.50	0.88		
合計					1,133.54	892.53	175.00	74.01	0.00	0.00
単純事業費計					1,136.65		175.00		0.00	

注1)事業費の投資パターンは、概略事業計画による値を採用したものであり、必ずしも全体の予算制約等を踏まえたものではない。  
 このため、毎年度の予算の状況や、用地・工事の進捗により、実際の事業展開とは異なることがある。  
 注2)評価対象期間最終年において、用地残存価値(割引後の用地費)を控除している。

費用の現在価値算定表

維持管理費の単純単価の算出(消費税相当額含む)

箇所名:一般国道40号 中川天塩道路

単価(億円)	延長(km)	単純単価(億円)
0.186	20.7	3.85

年次	年度	社会的割引率	割引率	GDPデフレーター	事業費(億円)		維持管理費(億円)		更新費(億円)	
					単純単価	現在単価	単純単価	現在単価	単純単価	現在単価
-20年目	R 8	1%	0.9901	107.10	0.91	0.90				
-19年目	R 9	1%	0.9803	107.10	3.50	3.44				
-18年目	R 10	1%	0.9706	107.10	4.67	4.54				
-17年目	R 11	1%	0.9610	107.10	10.32	9.92				
-16年目	R 12	1%	0.9515	107.10	23.68	22.53				
-15年目	R 13	1%	0.9420	107.10	39.92	37.60				
-14年目	R 14	1%	0.9327	107.10	45.12	42.08				
-13年目	R 15	1%	0.9235	107.10	60.08	55.49				
-12年目	R 16	1%	0.9143	107.10	83.95	76.75				
-11年目	R 17	1%	0.9053	107.10	88.40	80.03				
-10年目	R 18	1%	0.8963	107.10	102.34	91.73				
- 9年目	R 19	1%	0.8874	107.10	110.32	97.90				
- 8年目	R 20	1%	0.8787	107.10	115.26	101.28				
- 7年目	R 21	1%	0.8700	107.10	101.55	88.35				
- 6年目	R 22	1%	0.8613	107.10	99.95	86.08				
- 5年目	R 23	1%	0.8528	107.10	97.12	82.83				
- 4年目	R 24	1%	0.8444	107.10	64.47	54.44				
- 3年目	R 25	1%	0.8360	107.10	30.86	25.80				
- 2年目	R 26	1%	0.8277	107.10	28.46	23.56				
- 1年目	R 27	1%	0.8195	107.10	25.76	21.11				
供用開始年次	R 28	1%	0.8114	107.10			3.50	2.84		
1年目	R 29	1%	0.8034	107.10			3.50	2.81		
2年目	R 30	1%	0.7954	107.10			3.50	2.78		
3年目	R 31	1%	0.7876	107.10			3.50	2.76		
4年目	R 32	1%	0.7798	107.10			3.50	2.73		
5年目	R 33	1%	0.7720	107.10			3.50	2.70		
6年目	R 34	1%	0.7644	107.10			3.50	2.68		
7年目	R 35	1%	0.7568	107.10			3.50	2.65		
8年目	R 36	1%	0.7493	107.10			3.50	2.62		
9年目	R 37	1%	0.7419	107.10			3.50	2.60		
10年目	R 38	1%	0.7346	107.10			3.50	2.57		
11年目	R 39	1%	0.7273	107.10			3.50	2.55		
12年目	R 40	1%	0.7201	107.10			3.50	2.52		
13年目	R 41	1%	0.7130	107.10			3.50	2.50		
14年目	R 42	1%	0.7059	107.10			3.50	2.47		
15年目	R 43	1%	0.6989	107.10			3.50	2.45		
16年目	R 44	1%	0.6920	107.10			3.50	2.42		
17年目	R 45	1%	0.6852	107.10			3.50	2.40		
18年目	R 46	1%	0.6784	107.10			3.50	2.37		
19年目	R 47	1%	0.6717	107.10			3.50	2.35		
20年目	R 48	1%	0.6650	107.10			3.50	2.33		
21年目	R 49	1%	0.6584	107.10			3.50	2.30		
22年目	R 50	1%	0.6519	107.10			3.50	2.28		
23年目	R 51	1%	0.6454	107.10			3.50	2.26		
24年目	R 52	1%	0.6391	107.10			3.50	2.24		
25年目	R 53	1%	0.6327	107.10			3.50	2.21		
26年目	R 54	1%	0.6265	107.10			3.50	2.19		
27年目	R 55	1%	0.6203	107.10			3.50	2.17		
28年目	R 56	1%	0.6141	107.10			3.50	2.15		
29年目	R 57	1%	0.6080	107.10			3.50	2.13		
30年目	R 58	1%	0.6020	107.10			3.50	2.11		
31年目	R 59	1%	0.5961	107.10			3.50	2.09		
32年目	R 60	1%	0.5902	107.10			3.50	2.07		
33年目	R 61	1%	0.5843	107.10			3.50	2.05		
34年目	R 62	1%	0.5785	107.10			3.50	2.02		
35年目	R 63	1%	0.5728	107.10			3.50	2.00		
36年目	R 64	1%	0.5671	107.10			3.50	1.98		
37年目	R 65	1%	0.5615	107.10			3.50	1.97		
38年目	R 66	1%	0.5560	107.10			3.50	1.95		
39年目	R 67	1%	0.5504	107.10			3.50	1.93		
40年目	R 68	1%	0.5450	107.10			3.50	1.91		
41年目	R 69	1%	0.5396	107.10			3.50	1.89		
42年目	R 70	1%	0.5343	107.10			3.50	1.87		
43年目	R 71	1%	0.5290	107.10			3.50	1.85		
44年目	R 72	1%	0.5237	107.10			3.50	1.83		
45年目	R 73	1%	0.5185	107.10			3.50	1.81		
46年目	R 74	1%	0.5134	107.10			3.50	1.80		
47年目	R 75	1%	0.5083	107.10			3.50	1.78		
48年目	R 76	1%	0.5033	107.10			3.50	1.76		
49年目	R 77	1%	0.4983	107.10	-3.10	-1.55	3.50	1.74		
合計					1,133.54	1,004.80	175.00	112.43	0.00	0.00
単純事業費計					1,136.65		175.00		0.00	

注1)事業費の投資パターンは、概略事業計画による値を採用したものであり、必ずしも全体の予算制約等を踏まえたものではない。

このため、毎年度の予算の状況や、用地・工事の進捗により、実際の事業展開とは異なることがある。

注2)評価対象期間最終年において、用地残存価値(割引後の用地費)を控除している。

便益の現在価値算定表

箇所名：一般国道40号 中川天塩道路

年次	年度 (基準年) R7	総走行台キロの年次別伸び率 (北海道ブロック)				社会的 割引率	割引率 (A)	GDP デフレータ	走行時間短縮便益(億円)					走行経費減少便益(億円)					事故減少便益(億円)		合計 (億円)	
		乗用車類	小型貨物	普通貨物	全車				乗用車類	小型貨物	普通貨物	① 計	現在価値 ①×(A)	乗用車類	小型貨物	普通貨物	② 計	現在価値 ②×(A)	③	現在価値 ③×(A)	便益合計 (①~③)	現在価値
供用開始年次	R 28	0.99084	0.99149	0.99934	0.99256	4%	0.4388	107.10	6.04	1.63	6.84	14.51	6.36	1.11	0.15	0.54	1.79	0.79	0.63	0.28	16.93	7.43
1年目	R 29	0.99075	0.99142	0.99933	0.99250	4%	0.4220	107.10	5.98	1.61	6.84	14.43	6.09	1.10	0.15	0.54	1.78	0.75	0.63	0.26	16.84	7.11
2年目	R 30	0.99067	0.99135	0.99933	0.99244	4%	0.4057	107.10	5.93	1.60	6.84	14.36	5.82	1.09	0.15	0.54	1.77	0.72	0.62	0.25	16.75	6.79
3年目	R 31	0.99058	0.99127	0.99933	0.99239	4%	0.3901	107.10	5.87	1.58	6.83	14.28	5.57	1.08	0.15	0.54	1.76	0.69	0.62	0.24	16.66	6.50
4年目	R 32	0.99049	0.99119	0.99933	0.99233	4%	0.3751	107.10	5.81	1.57	6.83	14.21	5.33	1.07	0.14	0.54	1.75	0.66	0.61	0.23	16.57	6.21
5年目	R 33	0.99040	0.99112	0.99933	0.99227	4%	0.3607	107.10	5.76	1.56	6.82	14.14	5.10	1.06	0.14	0.54	1.73	0.63	0.61	0.22	16.48	5.94
6年目	R 34	0.99031	0.99104	0.99933	0.99221	4%	0.3468	107.10	5.70	1.54	6.82	14.06	4.88	1.05	0.14	0.54	1.72	0.60	0.60	0.21	16.39	5.68
7年目	R 35	0.99021	0.99096	0.99933	0.99215	4%	0.3335	107.10	5.65	1.53	6.81	13.99	4.67	1.04	0.14	0.54	1.71	0.57	0.60	0.20	16.30	5.44
8年目	R 36	0.99011	0.99087	0.99933	0.99208	4%	0.3207	107.10	5.59	1.51	6.81	13.92	4.46	1.03	0.14	0.54	1.70	0.55	0.59	0.19	16.21	5.20
9年目	R 37	0.99002	0.99079	0.99933	0.99202	4%	0.3083	107.10	5.54	1.50	6.80	13.84	4.27	1.01	0.14	0.54	1.69	0.52	0.59	0.18	16.12	4.97
10年目	R 38	0.98991	0.99070	0.99933	0.99196	4%	0.2965	107.10	5.48	1.49	6.80	13.77	4.08	1.00	0.14	0.53	1.68	0.50	0.58	0.17	16.03	4.75
11年目	R 39	0.98981	0.99062	0.99933	0.99189	4%	0.2851	107.10	5.43	1.47	6.79	13.69	3.90	0.99	0.14	0.53	1.66	0.47	0.58	0.16	15.94	4.54
12年目	R 40	0.98971	0.99053	0.99933	0.99182	4%	0.2741	107.10	5.37	1.46	6.79	13.62	3.73	0.98	0.13	0.53	1.65	0.45	0.57	0.16	15.85	4.34
13年目	R 41	0.98960	0.99044	0.99933	0.99176	4%	0.2636	107.10	5.32	1.45	6.79	13.55	3.57	0.97	0.13	0.53	1.64	0.43	0.57	0.15	15.76	4.15
14年目	R 42	0.98949	0.99034	0.99933	0.99169	4%	0.2534	107.10	5.26	1.43	6.78	13.47	3.41	0.96	0.13	0.53	1.63	0.41	0.56	0.14	15.67	3.97
15年目	R 43	0.98938	0.99025	0.99933	0.99162	4%	0.2437	107.10	5.21	1.42	6.78	13.40	3.27	0.95	0.13	0.53	1.62	0.39	0.56	0.14	15.58	3.80
16年目	R 44	0.98926	0.99015	0.99933	0.99155	4%	0.2343	107.10	5.15	1.40	6.77	13.33	3.12	0.94	0.13	0.53	1.61	0.38	0.56	0.13	15.49	3.63
17年目	R 45	0.98915	0.99006	0.99933	0.99148	4%	0.2253	107.10	5.10	1.39	6.77	13.25	2.99	0.93	0.13	0.53	1.61	0.36	0.55	0.12	15.40	3.47
18年目	R 46	0.98903	0.98996	0.99933	0.99140	4%	0.2166	107.10	5.04	1.38	6.76	13.18	2.85	0.92	0.13	0.53	1.58	0.34	0.55	0.12	15.31	3.32
19年目	R 47	0.98891	0.98985	0.99933	0.99133	4%	0.2083	107.10	4.99	1.36	6.76	13.11	2.73	0.91	0.13	0.53	1.57	0.33	0.54	0.11	15.22	3.17
20年目	R 48	0.98878	0.98975	0.99933	0.99125	4%	0.2003	107.10	4.93	1.35	6.75	13.03	2.61	0.90	0.12	0.53	1.56	0.31	0.54	0.11	15.13	3.03
21年目	R 49	0.98866	0.98964	0.99933	0.99118	4%	0.1926	107.10	4.87	1.33	6.75	12.96	2.50	0.89	0.12	0.53	1.55	0.30	0.53	0.10	15.04	2.90
22年目	R 50	0.98853	0.98954	0.99933	0.99110	4%	0.1852	107.10	4.82	1.32	6.74	12.88	2.39	0.88	0.12	0.53	1.54	0.28	0.53	0.10	14.95	2.77
23年目	R 51	0.98839	0.98943	0.99933	0.99102	4%	0.1780	107.10	4.76	1.31	6.74	12.81	2.28	0.87	0.12	0.53	1.52	0.27	0.52	0.09	14.86	2.64
24年目	R 52	0.98826	0.98931	0.99932	0.99094	4%	0.1712	107.10	4.71	1.29	6.74	12.74	2.18	0.86	0.12	0.53	1.51	0.26	0.52	0.09	14.77	2.53
25年目	R 53	0.98812	0.98920	0.99932	0.99085	4%	0.1646	107.10	4.65	1.28	6.73	12.66	2.08	0.85	0.12	0.53	1.50	0.25	0.51	0.08	14.68	2.42
26年目	R 54	0.98797	0.98908	0.99932	0.99077	4%	0.1583	107.10	4.60	1.27	6.73	12.59	1.99	0.84	0.12	0.53	1.49	0.24	0.51	0.08	14.59	2.31
27年目	R 55	0.98783	0.98896	0.99932	0.99068	4%	0.1522	107.10	4.54	1.25	6.72	12.52	1.90	0.83	0.11	0.53	1.48	0.22	0.50	0.08	14.50	2.21
28年目	R 56	0.98768	0.98883	0.99932	0.99059	4%	0.1463	107.10	4.49	1.24	6.72	12.44	1.82	0.82	0.11	0.53	1.46	0.21	0.50	0.07	14.41	2.11
29年目	R 57	0.98752	0.98871	0.99932	0.99051	4%	0.1407	107.10	4.43	1.22	6.71	12.37	1.74	0.81	0.11	0.53	1.45	0.20	0.49	0.07	14.32	2.01
30年目	R 58	0.98737	0.98858	0.99932	0.99041	4%	0.1353	107.10	4.38	1.21	6.71	12.30	1.66	0.80	0.11	0.53	1.44	0.19	0.49	0.07	14.23	1.92
31年目	R 59	0.98720	0.98845	0.99932	0.99032	4%	0.1301	107.10	4.32	1.20	6.70	12.22	1.59	0.79	0.11	0.53	1.43	0.19	0.48	0.06	14.14	1.84
32年目	R 60	0.98704	0.98831	0.99932	0.99023	4%	0.1251	107.10	4.27	1.18	6.70	12.15	1.52	0.78	0.11	0.53	1.42	0.18	0.48	0.06	14.05	1.76
33年目	R 61	0.98687	0.98817	0.99932	0.99013	4%	0.1203	107.10	4.21	1.17	6.69	12.07	1.45	0.77	0.11	0.53	1.41	0.17	0.48	0.06	13.96	1.68
34年目	R 62	0.98669	0.98803	0.99932	0.99003	4%	0.1157	107.10	4.16	1.16	6.69	12.00	1.39	0.76	0.11	0.53	1.39	0.16	0.47	0.05	13.86	1.60
35年目	R 63	0.98651	0.98789	0.99932	0.98993	4%	0.1112	107.10	4.10	1.14	6.69	11.93	1.33	0.75	0.10	0.53	1.38	0.15	0.47	0.05	13.77	1.53
36年目	R 64	0.98633	0.98774	0.99932	0.98983	4%	0.1069	107.10	4.05	1.13	6.68	11.85	1.27	0.74	0.10	0.53	1.37	0.15	0.46	0.05	13.68	1.46
37年目	R 65	0.98614	0.98759	0.99932	0.98972	4%	0.1028	107.10	3.99	1.11	6.68	11.78	1.21	0.73	0.10	0.53	1.36	0.14	0.46	0.05	13.59	1.40
38年目	R 66	0.98595	0.98743	0.99932	0.98962	4%	0.0989	107.10	3.93	1.10	6.67	11.71	1.16	0.72	0.10	0.52	1.35	0.13	0.45	0.04	13.50	1.34
39年目	R 67	0.98574	0.98727	0.99932	0.98951	4%	0.0951	107.10	3.88	1.09	6.67	11.63	1.11	0.71	0.10	0.52	1.34	0.13	0.45	0.04	13.41	1.28
40年目	R 68	0.98554	0.98711	0.99932	0.98940	4%	0.0914	107.10	3.82	1.07	6.66	11.56	1.06	0.70	0.10	0.52	1.32	0.12	0.44	0.04	13.32	1.22
41年目	R 69	0.98533	0.98694	0.99932	0.98928	4%	0.0879	107.10	3.77	1.06	6.66	11.48	1.01	0.69	0.10	0.52	1.31	0.12	0.44	0.04	13.23	1.16
42年目	R 70	0.98511	0.98677	0.99932	0.98917	4%	0.0845	107.10	3.71	1.04	6.65	11.41	0.96	0.68	0.10	0.52	1.30	0.11	0.43	0.04	13.14	1.11
43年目	R 71	0.98488	0.98659	0.99932	0.98905	4%	0.0813	107.10	3.66	1.03	6.65	11.34	0.92	0.67	0.09	0.52	1.29	0.10	0.43	0.03	13.05	1.06
44年目	R 72	0.98465	0.98641	0.99932	0.98893	4%	0.0781	107.10	3.60	1.02	6.64	11.26	0.88	0.66	0.09	0.52	1.28	0.10	0.42	0.03	12.96	1.01
45年目	R 73	0.98441	0.98622	0.99931	0.98880	4%	0.0751	107.10	3.55	1.00	6.64	11.19	0.84	0.65	0.09	0.52	1.26	0.09	0.42	0.03	12.87	0.97
46年目	R 74	0.98416	0.98603	0.99931	0.98868	4%	0.0722	107.10	3.49	0.99	6.64	11.12	0.80	0.64	0.09	0.52	1.25	0.09	0			

便益の現在価値算定表

箇所名：一般国道40号 中川天塩道路

年次	年度 (基準年) R7	総走行台キロの年次別伸び率 (北海道ブロック)				社会的 割引率	割引率 (A)	GDP デフレータ	走行時間短縮便益(億円)					走行経費減少便益(億円)					事故減少便益(億円)		合計 (億円)	
		乗用車類	小型貨物	普通貨物	全車				乗用車類	小型貨物	普通貨物	① 計	現在価値 ①×(A)	乗用車類	小型貨物	普通貨物	② 計	現在価値 ②×(A)	③	現在価値 ③×(A)	便益合計 (①~③)	現在価値
供用開始年次	R 28	0.99084	0.99149	0.99934	0.99256	2%	0.6598	107.10	6.04	1.63	6.84	14.51	9.57	1.11	0.15	0.54	1.79	1.18	0.63	0.42	16.93	11.17
1年目	R 29	0.99075	0.99142	0.99933	0.99250	2%	0.6468	107.10	5.98	1.61	6.84	14.43	9.33	1.10	0.15	0.54	1.78	1.15	0.63	0.40	16.84	10.89
2年目	R 30	0.99067	0.99135	0.99933	0.99244	2%	0.6342	107.10	5.93	1.60	6.84	14.36	9.11	1.09	0.15	0.54	1.77	1.12	0.62	0.39	16.75	10.62
3年目	R 31	0.99058	0.99127	0.99933	0.99239	2%	0.6217	107.10	5.87	1.58	6.83	14.28	8.88	1.08	0.15	0.54	1.76	1.09	0.62	0.38	16.66	10.36
4年目	R 32	0.99049	0.99119	0.99933	0.99233	2%	0.6095	107.10	5.81	1.57	6.83	14.21	8.66	1.07	0.14	0.54	1.75	1.06	0.61	0.37	16.57	10.10
5年目	R 33	0.99040	0.99112	0.99933	0.99227	2%	0.5976	107.10	5.76	1.56	6.82	14.14	8.45	1.06	0.14	0.54	1.73	1.04	0.61	0.36	16.48	9.85
6年目	R 34	0.99031	0.99104	0.99933	0.99221	2%	0.5859	107.10	5.70	1.54	6.82	14.06	8.24	1.05	0.14	0.54	1.72	1.01	0.60	0.35	16.39	9.60
7年目	R 35	0.99021	0.99096	0.99933	0.99215	2%	0.5744	107.10	5.65	1.53	6.81	13.99	8.04	1.04	0.14	0.54	1.71	0.98	0.60	0.34	16.30	9.36
8年目	R 36	0.99011	0.99087	0.99933	0.99208	2%	0.5631	107.10	5.59	1.51	6.81	13.92	7.84	1.03	0.14	0.54	1.70	0.96	0.59	0.33	16.21	9.13
9年目	R 37	0.99002	0.99079	0.99933	0.99202	2%	0.5521	107.10	5.54	1.50	6.80	13.84	7.64	1.01	0.14	0.54	1.69	0.93	0.59	0.32	16.12	8.90
10年目	R 38	0.98991	0.99070	0.99933	0.99196	2%	0.5412	107.10	5.48	1.49	6.80	13.77	7.45	1.00	0.14	0.53	1.68	0.91	0.58	0.32	16.03	8.67
11年目	R 39	0.98981	0.99062	0.99933	0.99189	2%	0.5306	107.10	5.43	1.47	6.79	13.69	7.27	0.99	0.14	0.53	1.66	0.88	0.58	0.31	15.94	8.46
12年目	R 40	0.98971	0.99053	0.99933	0.99182	2%	0.5202	107.10	5.37	1.46	6.79	13.62	7.09	0.98	0.13	0.53	1.65	0.86	0.57	0.30	15.85	8.24
13年目	R 41	0.98960	0.99044	0.99933	0.99176	2%	0.5100	107.10	5.32	1.45	6.79	13.55	6.91	0.97	0.13	0.53	1.64	0.84	0.57	0.29	15.76	8.04
14年目	R 42	0.98949	0.99034	0.99933	0.99169	2%	0.5000	107.10	5.26	1.43	6.78	13.47	6.74	0.96	0.13	0.53	1.63	0.81	0.56	0.28	15.67	7.83
15年目	R 43	0.98938	0.99025	0.99933	0.99162	2%	0.4902	107.10	5.21	1.42	6.78	13.40	6.57	0.95	0.13	0.53	1.62	0.79	0.56	0.27	15.58	7.64
16年目	R 44	0.98926	0.99015	0.99933	0.99155	2%	0.4806	107.10	5.15	1.40	6.77	13.33	6.40	0.94	0.13	0.53	1.61	0.77	0.56	0.27	15.49	7.44
17年目	R 45	0.98915	0.99006	0.99933	0.99148	2%	0.4712	107.10	5.10	1.39	6.77	13.25	6.24	0.93	0.13	0.53	1.61	0.75	0.55	0.26	15.40	7.26
18年目	R 46	0.98903	0.98996	0.99933	0.99140	2%	0.4619	107.10	5.04	1.38	6.76	13.18	6.09	0.92	0.13	0.53	1.58	0.73	0.55	0.25	15.31	7.07
19年目	R 47	0.98891	0.98985	0.99933	0.99133	2%	0.4529	107.10	4.99	1.36	6.76	13.11	5.94	0.91	0.13	0.53	1.57	0.71	0.54	0.25	15.22	6.89
20年目	R 48	0.98878	0.98975	0.99933	0.99125	2%	0.4440	107.10	4.93	1.35	6.75	13.03	5.79	0.90	0.12	0.53	1.56	0.69	0.54	0.24	15.13	6.72
21年目	R 49	0.98866	0.98964	0.99933	0.99118	2%	0.4353	107.10	4.87	1.33	6.75	12.96	5.64	0.89	0.12	0.53	1.55	0.67	0.53	0.23	15.04	6.55
22年目	R 50	0.98853	0.98954	0.99933	0.99110	2%	0.4268	107.10	4.82	1.32	6.74	12.88	5.50	0.88	0.12	0.53	1.54	0.66	0.53	0.22	14.95	6.38
23年目	R 51	0.98839	0.98943	0.99933	0.99102	2%	0.4184	107.10	4.76	1.31	6.74	12.81	5.36	0.87	0.12	0.53	1.52	0.64	0.52	0.22	14.86	6.22
24年目	R 52	0.98826	0.98931	0.99932	0.99094	2%	0.4102	107.10	4.71	1.29	6.74	12.74	5.22	0.86	0.12	0.53	1.51	0.62	0.52	0.21	14.77	6.06
25年目	R 53	0.98812	0.98920	0.99932	0.99085	2%	0.4022	107.10	4.65	1.28	6.73	12.66	5.09	0.85	0.12	0.53	1.50	0.60	0.51	0.21	14.68	5.90
26年目	R 54	0.98797	0.98908	0.99932	0.99077	2%	0.3943	107.10	4.60	1.27	6.73	12.59	4.96	0.84	0.12	0.53	1.49	0.59	0.51	0.20	14.59	5.75
27年目	R 55	0.98783	0.98896	0.99932	0.99068	2%	0.3865	107.10	4.54	1.25	6.72	12.52	4.84	0.83	0.11	0.53	1.48	0.57	0.50	0.19	14.50	5.60
28年目	R 56	0.98768	0.98883	0.99932	0.99059	2%	0.3790	107.10	4.49	1.24	6.72	12.44	4.72	0.82	0.11	0.53	1.46	0.56	0.50	0.19	14.41	5.46
29年目	R 57	0.98752	0.98871	0.99932	0.99051	2%	0.3715	107.10	4.43	1.22	6.71	12.37	4.59	0.81	0.11	0.53	1.45	0.54	0.49	0.18	14.32	5.32
30年目	R 58	0.98737	0.98858	0.99932	0.99041	2%	0.3642	107.10	4.38	1.21	6.71	12.30	4.48	0.80	0.11	0.53	1.44	0.52	0.49	0.18	14.23	5.18
31年目	R 59	0.98720	0.98845	0.99932	0.99032	2%	0.3571	107.10	4.32	1.20	6.70	12.22	4.36	0.79	0.11	0.53	1.43	0.51	0.48	0.17	14.14	5.05
32年目	R 60	0.98704	0.98831	0.99932	0.99023	2%	0.3501	107.10	4.27	1.18	6.70	12.15	4.25	0.78	0.11	0.53	1.42	0.50	0.48	0.17	14.05	4.92
33年目	R 61	0.98687	0.98817	0.99932	0.99013	2%	0.3432	107.10	4.21	1.17	6.69	12.07	4.14	0.77	0.11	0.53	1.41	0.48	0.48	0.16	13.96	4.79
34年目	R 62	0.98669	0.98803	0.99932	0.99003	2%	0.3365	107.10	4.16	1.16	6.69	12.00	4.04	0.76	0.11	0.53	1.39	0.47	0.47	0.16	13.86	4.67
35年目	R 63	0.98651	0.98789	0.99932	0.98993	2%	0.3299	107.10	4.10	1.14	6.69	11.93	3.93	0.75	0.10	0.53	1.38	0.46	0.47	0.15	13.77	4.54
36年目	R 64	0.98633	0.98774	0.99932	0.98983	2%	0.3234	107.10	4.05	1.13	6.68	11.85	3.83	0.74	0.10	0.53	1.37	0.44	0.46	0.15	13.68	4.43
37年目	R 65	0.98614	0.98759	0.99932	0.98972	2%	0.3171	107.10	3.99	1.11	6.68	11.78	3.74	0.73	0.10	0.53	1.36	0.43	0.46	0.14	13.59	4.31
38年目	R 66	0.98595	0.98743	0.99932	0.98962	2%	0.3109	107.10	3.93	1.10	6.67	11.71	3.64	0.72	0.10	0.52	1.35	0.42	0.45	0.14	13.50	4.20
39年目	R 67	0.98574	0.98727	0.99932	0.98951	2%	0.3048	107.10	3.88	1.09	6.67	11.63	3.55	0.71	0.10	0.52	1.34	0.41	0.45	0.14	13.41	4.09
40年目	R 68	0.98554	0.98711	0.99932	0.98940	2%	0.2988	107.10	3.82	1.07	6.66	11.56	3.45	0.70	0.10	0.52	1.32	0.40	0.44	0.13	13.32	3.98
41年目	R 69	0.98533	0.98694	0.99932	0.98928	2%	0.2929	107.10	3.77	1.06	6.66	11.48	3.36	0.69	0.10	0.52	1.31	0.38	0.44	0.13	13.23	3.88
42年目	R 70	0.98511	0.98677	0.99932	0.98917	2%	0.2872	107.10	3.71	1.04	6.65	11.41	3.28	0.68	0.10	0.52	1.30	0.37	0.43	0.12	13.14	3.77
43年目	R 71	0.98488	0.98659	0.99932	0.98905	2%	0.2816	107.10	3.66	1.03	6.65	11.34	3.19	0.67	0.09	0.52	1.29	0.36	0.43	0.12	13.05	3.68
44年目	R 72	0.98465	0.98641	0.99932	0.98893	2%	0.2761	107.10	3.60	1.02	6.64	11.26	3.11	0.66	0.09	0.52	1.28	0.35	0.42	0.12	12.96	3.58
45年目	R 73	0.98441	0.98622	0.99931	0.98880	2%	0.2706	107.10	3.55	1.00	6.64	11.19	3.03	0.65	0.09	0.52	1.26	0.34	0.42	0.11	12.87	3.48
46年目	R 74	0.98416	0.98603	0.99931	0.98868	2%	0.2653	107.10	3.49	0.99	6.64	11.12	2.95	0.64	0.09	0.52	1.25	0.33				

便益の現在価値算定表

箇所名：一般国道40号 中川天塩道路

年次	年度 (基準年) R7	総走行台キロの年次別伸び率 (北海道ブロック)				社会的 割引率	割引率 (A)	GDP デフレータ	走行時間短縮便益(億円)					走行経費減少便益(億円)					事故減少便益(億円)		合計 (億円)	
		乗用車類	小型貨物	普通貨物	全車				乗用車類	小型貨物	普通貨物	① 計	現在価値 ①×(A)	乗用車類	小型貨物	普通貨物	② 計	現在価値 ②×(A)	③	現在価値 ③×(A)	便益合計 (①~③)	現在価値
供用開始年次	R 28	0.99084	0.99149	0.99934	0.99256	1%	0.8114	107.10	6.04	1.63	6.84	14.51	11.77	1.11	0.15	0.54	1.79	1.46	0.63	0.51	16.93	13.74
1年目	R 29	0.99075	0.99142	0.99933	0.99250	1%	0.8034	107.10	5.98	1.61	6.84	14.43	11.59	1.10	0.15	0.54	1.78	1.43	0.63	0.50	16.84	13.53
2年目	R 30	0.99067	0.99135	0.99933	0.99244	1%	0.7954	107.10	5.93	1.60	6.84	14.36	11.42	1.09	0.15	0.54	1.77	1.41	0.62	0.49	16.75	13.32
3年目	R 31	0.99058	0.99127	0.99933	0.99239	1%	0.7876	107.10	5.87	1.58	6.83	14.28	11.25	1.08	0.15	0.54	1.76	1.38	0.62	0.49	16.66	13.12
4年目	R 32	0.99049	0.99119	0.99933	0.99233	1%	0.7798	107.10	5.81	1.57	6.83	14.21	11.08	1.07	0.14	0.54	1.75	1.36	0.61	0.48	16.57	12.92
5年目	R 33	0.99040	0.99112	0.99933	0.99227	1%	0.7720	107.10	5.76	1.56	6.82	14.14	10.91	1.06	0.14	0.54	1.73	1.34	0.61	0.47	16.48	12.72
6年目	R 34	0.99031	0.99104	0.99933	0.99221	1%	0.7644	107.10	5.70	1.54	6.82	14.06	10.75	1.05	0.14	0.54	1.72	1.32	0.60	0.46	16.39	12.53
7年目	R 35	0.99021	0.99096	0.99933	0.99215	1%	0.7568	107.10	5.65	1.53	6.81	13.99	10.59	1.04	0.14	0.54	1.71	1.30	0.60	0.45	16.30	12.33
8年目	R 36	0.99011	0.99087	0.99933	0.99208	1%	0.7493	107.10	5.59	1.51	6.81	13.92	10.43	1.03	0.14	0.54	1.70	1.27	0.59	0.44	16.21	12.14
9年目	R 37	0.99002	0.99079	0.99933	0.99202	1%	0.7419	107.10	5.54	1.50	6.80	13.84	10.27	1.01	0.14	0.54	1.69	1.25	0.59	0.44	16.12	11.96
10年目	R 38	0.98991	0.99070	0.99933	0.99196	1%	0.7346	107.10	5.48	1.49	6.80	13.77	10.11	1.00	0.14	0.53	1.68	1.23	0.58	0.43	16.03	11.77
11年目	R 39	0.98981	0.99062	0.99933	0.99189	1%	0.7273	107.10	5.43	1.47	6.79	13.69	9.96	0.99	0.14	0.53	1.66	1.21	0.58	0.42	15.94	11.59
12年目	R 40	0.98971	0.99053	0.99933	0.99182	1%	0.7201	107.10	5.37	1.46	6.79	13.62	9.81	0.98	0.13	0.53	1.65	1.19	0.57	0.41	15.85	11.41
13年目	R 41	0.98960	0.99044	0.99933	0.99176	1%	0.7130	107.10	5.32	1.45	6.79	13.55	9.66	0.97	0.13	0.53	1.64	1.17	0.57	0.41	15.76	11.24
14年目	R 42	0.98949	0.99034	0.99933	0.99169	1%	0.7059	107.10	5.26	1.43	6.78	13.47	9.51	0.96	0.13	0.53	1.63	1.15	0.56	0.40	15.67	11.06
15年目	R 43	0.98938	0.99025	0.99933	0.99162	1%	0.6989	107.10	5.21	1.42	6.78	13.40	9.37	0.95	0.13	0.53	1.62	1.13	0.56	0.39	15.58	10.89
16年目	R 44	0.98926	0.99015	0.99933	0.99155	1%	0.6920	107.10	5.15	1.40	6.77	13.33	9.22	0.94	0.13	0.53	1.61	1.11	0.56	0.38	15.49	10.72
17年目	R 45	0.98915	0.99006	0.99933	0.99148	1%	0.6852	107.10	5.10	1.39	6.77	13.25	9.08	0.93	0.13	0.53	1.59	1.09	0.55	0.38	15.40	10.55
18年目	R 46	0.98903	0.98996	0.99933	0.99140	1%	0.6784	107.10	5.04	1.38	6.76	13.18	8.94	0.92	0.13	0.53	1.58	1.07	0.55	0.37	15.31	10.38
19年目	R 47	0.98891	0.98985	0.99933	0.99133	1%	0.6717	107.10	4.99	1.36	6.76	13.11	8.80	0.91	0.13	0.53	1.57	1.05	0.54	0.36	15.22	10.22
20年目	R 48	0.98878	0.98975	0.99933	0.99125	1%	0.6650	107.10	4.93	1.35	6.75	13.03	8.67	0.90	0.12	0.53	1.56	1.04	0.54	0.36	15.13	10.06
21年目	R 49	0.98866	0.98964	0.99933	0.99118	1%	0.6584	107.10	4.87	1.33	6.75	12.96	8.53	0.89	0.12	0.53	1.55	1.02	0.53	0.35	15.04	9.90
22年目	R 50	0.98853	0.98954	0.99933	0.99110	1%	0.6519	107.10	4.82	1.32	6.74	12.88	8.40	0.88	0.12	0.53	1.54	1.00	0.53	0.34	14.95	9.74
23年目	R 51	0.98839	0.98943	0.99933	0.99102	1%	0.6454	107.10	4.76	1.31	6.74	12.81	8.27	0.87	0.12	0.53	1.52	0.98	0.52	0.34	14.86	9.59
24年目	R 52	0.98826	0.98931	0.99932	0.99094	1%	0.6391	107.10	4.71	1.29	6.74	12.74	8.14	0.86	0.12	0.53	1.51	0.97	0.52	0.33	14.77	9.44
25年目	R 53	0.98812	0.98920	0.99932	0.99085	1%	0.6327	107.10	4.65	1.28	6.73	12.66	8.01	0.85	0.12	0.53	1.50	0.95	0.51	0.32	14.68	9.29
26年目	R 54	0.98797	0.98908	0.99932	0.99077	1%	0.6265	107.10	4.60	1.27	6.73	12.59	7.89	0.84	0.12	0.53	1.49	0.93	0.51	0.32	14.59	9.14
27年目	R 55	0.98783	0.98896	0.99932	0.99068	1%	0.6203	107.10	4.54	1.25	6.72	12.52	7.76	0.83	0.11	0.53	1.48	0.92	0.50	0.31	14.50	8.99
28年目	R 56	0.98768	0.98883	0.99932	0.99059	1%	0.6141	107.10	4.49	1.24	6.72	12.44	7.64	0.82	0.11	0.53	1.46	0.90	0.50	0.31	14.41	8.85
29年目	R 57	0.98752	0.98871	0.99932	0.99051	1%	0.6080	107.10	4.43	1.22	6.71	12.37	7.52	0.81	0.11	0.53	1.45	0.88	0.49	0.30	14.32	8.70
30年目	R 58	0.98737	0.98858	0.99932	0.99041	1%	0.6020	107.10	4.38	1.21	6.71	12.30	7.40	0.80	0.11	0.53	1.44	0.87	0.49	0.29	14.23	8.56
31年目	R 59	0.98720	0.98845	0.99932	0.99032	1%	0.5961	107.10	4.32	1.20	6.70	12.22	7.29	0.79	0.11	0.53	1.43	0.85	0.48	0.29	14.14	8.43
32年目	R 60	0.98704	0.98831	0.99932	0.99023	1%	0.5902	107.10	4.27	1.18	6.70	12.15	7.17	0.78	0.11	0.53	1.42	0.84	0.48	0.28	14.05	8.29
33年目	R 61	0.98687	0.98817	0.99932	0.99013	1%	0.5843	107.10	4.21	1.17	6.69	12.07	7.05	0.77	0.11	0.53	1.41	0.82	0.48	0.28	13.96	8.15
34年目	R 62	0.98669	0.98803	0.99932	0.99003	1%	0.5785	107.10	4.16	1.16	6.69	12.00	6.94	0.76	0.11	0.53	1.39	0.81	0.47	0.27	13.86	8.02
35年目	R 63	0.98651	0.98789	0.99932	0.98993	1%	0.5728	107.10	4.10	1.14	6.69	11.93	6.83	0.75	0.10	0.53	1.38	0.79	0.47	0.27	13.77	7.89
36年目	R 64	0.98633	0.98774	0.99932	0.98983	1%	0.5671	107.10	4.05	1.13	6.68	11.85	6.72	0.74	0.10	0.53	1.37	0.78	0.46	0.26	13.68	7.76
37年目	R 65	0.98614	0.98759	0.99932	0.98972	1%	0.5615	107.10	3.99	1.11	6.68	11.78	6.61	0.73	0.10	0.53	1.36	0.76	0.46	0.26	13.59	7.63
38年目	R 66	0.98595	0.98743	0.99932	0.98962	1%	0.5560	107.10	3.93	1.10	6.67	11.71	6.51	0.72	0.10	0.52	1.35	0.75	0.45	0.25	13.50	7.51
39年目	R 67	0.98574	0.98727	0.99932	0.98951	1%	0.5504	107.10	3.88	1.09	6.67	11.63	6.40	0.71	0.10	0.52	1.34	0.73	0.45	0.25	13.41	7.38
40年目	R 68	0.98554	0.98711	0.99932	0.98940	1%	0.5450	107.10	3.82	1.07	6.66	11.56	6.30	0.70	0.10	0.52	1.32	0.72	0.44	0.24	13.32	7.26
41年目	R 69	0.98533	0.98694	0.99932	0.98928	1%	0.5396	107.10	3.77	1.06	6.66	11.48	6.20	0.69	0.10	0.52	1.31	0.71	0.44	0.24	13.23	7.14
42年目	R 70	0.98511	0.98677	0.99932	0.98917	1%	0.5343	107.10	3.71	1.04	6.65	11.41	6.10	0.68	0.10	0.52	1.30	0.69	0.43	0.23	13.14	7.02
43年目	R 71	0.98488	0.98659	0.99932	0.98905	1%	0.5290	107.10	3.66	1.03	6.65	11.34	6.00	0.67	0.09	0.52	1.29	0.68	0.43	0.23	13.05	6.91
44年目	R 72	0.98465	0.98641	0.99932	0.98893	1%	0.5237	107.10	3.60	1.02	6.64	11.26	5.90	0.66	0.09	0.52	1.28	0.67	0.42	0.22	12.96	6.79
45年目	R 73	0.98441	0.98622	0.99931	0.98880	1%	0.5185	107.10	3.55	1.00	6.64	11.19	5.80	0.65	0.09	0.52	1.26	0.66	0.42	0.22	12.87	6.67
46年目	R 74	0.98416	0.98603	0.99931	0.98868	1%	0.5134	107.10	3.49	0.99	6.64	11.12	5.71	0.64	0.09							

## 道路ネットワークの防災機能の向上効果計測の結果

路線名	事業名	延長	事業種別	現拡・BP・その他の別	事業主体
一般国道40号	中川天塩道路	L=20.7Km	二次改築	B P	北海道開発局

## ① 期待所要時間

主な拠点ペア		期待所要時間(分)			
		現状ネットワーク		将来ネットワーク	
支援拠点	被災拠点	通常時	災害時	通常時	災害時
名寄市役所	稚内市役所	157.5	到達不可	148.2	到達不可
旭川市役所	稚内市役所	223.1	到達不可	213.8	到達不可
豊富町役場	中川町役場	52.2	到達不可	45.5	45.5

## ② 脆弱度・評価レベル

主な拠点ペア		整備なし		整備あり	
		脆弱度	評価ランク	脆弱度	評価ランク
名寄市役所	稚内市役所	1.00	D	1.00	D
旭川市役所	稚内市役所	1.00	D	1.00	D
豊富町役場	中川町役場	1.00	D	0.00	A
平均 ※その他、4ペアを含む		1.00	D	0.86	C

## ③ 改善度

主な拠点ペア		改善度	
		通常時	災害時
名寄市役所	稚内市役所	0.06	0.00
旭川市役所	稚内市役所	0.04	0.00
豊富町役場	中川町役場	0.13	1.00
平均 ※その他、4ペアを含む		0.07	0.14

# 事業名:一般国道40号 中川天塩道路

## (1) 脆弱度 (整備後)



## (2) 改善度 (災害時)



# 災害危険箇所毎の脆弱度の変化

事業名：一般国道40号 中川天塩道路

道路整備によって 影響を受ける拠点ペア		整備なし			整備あり			
		① 拠点ペアの 脆弱度	② 災害危険 区間の延 長※1	③=①×② 累積脆弱度※2	④ 拠点ペアの 脆弱度	⑤ 災害危険 区間の延 長※2	⑥=④×⑤ 累積脆弱度※ 2	
主な 拠点 ペア	名寄市役所	稚内市役所	1.00	28.69	28.69	1.00	17.12	17.12
	旭川市役所	稚内市役所	1.00	28.69	28.69	1.00	17.12	17.12
	豊富町役場	中川町役場	1.00	9.67	9.67	0.00	0.00	0.00
その他の拠点ペア				68.80			41.86	
累積脆弱度の合計				135.85			76.10	

※1 各拠点間を結ぶ最短経路のうち、災害危険箇所が存在するリンク延長(km)

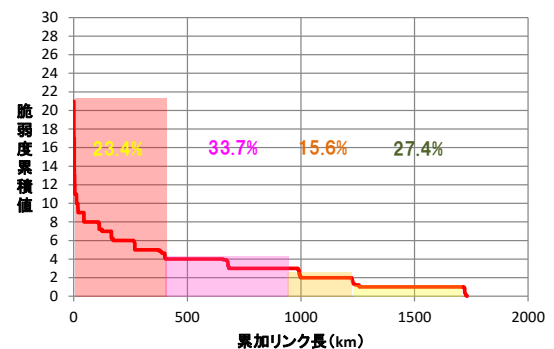
※2 道路整備によって影響を受ける拠点ペアの脆弱度と災害危険区間の延長の積(km)

## 脆弱度の累積値分布

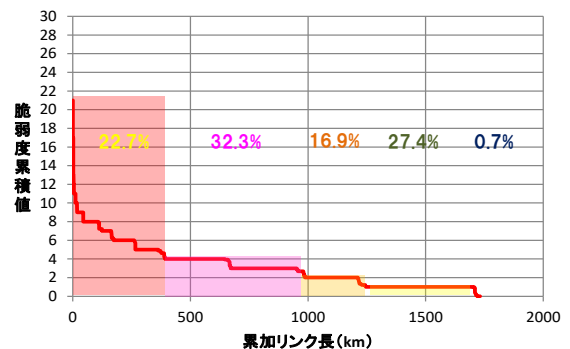


## 累積脆弱度の変化

【整備なし】



【整備あり】



※凡例の閾値は、「整備なし」のケースにおいて、脆弱度累積値を有するリンクを対象に、値が大きい方から並べた上で、累加リンク延長を4等分した際の境界値を基に設定。

