

費用便益分析の結果

路線名	事業名	延長	事業種別	現拡・BP・その他の別
倉敷福山道路	倉敷市～福山市	L=57.2km	高規格	BP

計画交通量 (台/日)	車線数	事業主体
43,900～97,800	2,4	中国地方整備局

① 費用

	事業費	維持管理費	更新費	合計
基準年	令和7年度			
単純合計	6,252億円	1,314億円	557億円	8,123億円
基準年における 現在価値(C)	9,745億円	709億円	214億円	10,668億円

②-1 十分な精度で計測が可能でかつ金銭表現が可能である便益

	走行時間 短縮便益	走行経費 減少便益	交通事故 減少便益	合計
基準年	令和7年度			
供用年	平成3年度、平成6年度、平成10年度、平成15年度、平成27年度、平成29年度、令和2年度、令和9年度、令和10年度、令和13年度、令和14年度、令和17年度、令和19年度、令和23年度			
単年便益 (初年便益)	54億円	2.1億円	0.42億円	57億円
基準年における 現 在価値(B)	36,460億円	4,272億円	1,046億円	41,778億円

②-2 評価手法の確立、評価値の精度向上に向けた検討が必要な便益

	時間信頼性 向上便益	CO2排出 削減便益		合計
基準年	令和7年度			
供用年	平成3年度、平成6年度、平成10年度、平成15年度、平成27年度、平成29年度、令和2年度、令和9年度、令和10年度、令和13年度、令和14年度、令和17年度、令和19年度、令和23年度			
単年便益 (初年便益)	16億円	0.2億円		16億円
基準年における 現 在価値(B)	5,134億円	87億円		5,221億円

③ 結果

費用便益比(B/C) (②-1による便益)	3.9 [4%]	[参考] 4.8 [2%]	[参考] 5.5 [1%]
費用便益比(B/C) (②-1、2による便益)	[参考] 4.4 [4%]	[参考] 5.3 [2%]	[参考] 6.2 [1%]
経済的純現在価値(B-C)	31,111億円 [4%]	[参考] 41,581億円 [2%]	[参考] 50,947億円 [1%]
経済的内部収益率(EIRR)	11.9%		

※[]内は社会的割引率

注) 費用及び便益の合計は、表示桁数の関係で計算値と一致しないことがある。

④ 感度分析

変動要因	基準値	変動ケース	費用便益比(B/C)
交通量	43,900 ~97,800	±10%	3.2~4.6
事業費	6,252億円	±10%	3.8~4.0
事業期間	69年	±20%	3.9~4.0

交通状況の変化

様式-3①

事業名: 倉敷福山道路 倉敷市～福山市(事業全体)

(推計時点 R22年)

			整備なし(A)	整備あり(B)	
①新設・改築道路 :57.2km	交通量 ^{※1}	[台/日]	28,200	61,500	
	走行時間 ^{※2}	[分]	5	72	
	走行時間費用 ^{※3}	[億円/年]	35.48	1,066.72	
②主な周辺道路 ^{※4}	国道2号等 :56.3km	交通量	[台/日]	36,900	17,800
		走行時間	[分]	149	102
		走行時間費用	[億円/年]	1,270.66	378.03
	山陽自動車道 :56.0km	交通量	[台/日]	49,300	38,800
		走行時間	[分]	34	34
		走行時間費用	[億円/年]	447.93	351.01
	国道486号等 :49.0km	交通量	[台/日]	25,200	18,800
		走行時間	[分]	93	83
		走行時間費用	[億円/年]	531.00	346.97
		交通量	[台/日]		
		走行時間	[分]		
		走行時間費用	[億円/年]		
	交通量	[台/日]			
	走行時間	[分]			
	走行時間費用	[億円/年]			
③その他道路合計 :4704.4km	走行時間費用	[億円/年]	15,338.86	14,570.03	

			走行時間費用 整備なし(A)	走行時間費用 整備あり(B)	走行時間短縮便益 (A - B)
合計:4922.9km	走行時間短縮便益	[億円/年]	17,623.93	16,712.76	911.17

※1: 当該道路内の平均値または代表的な値を記載する。

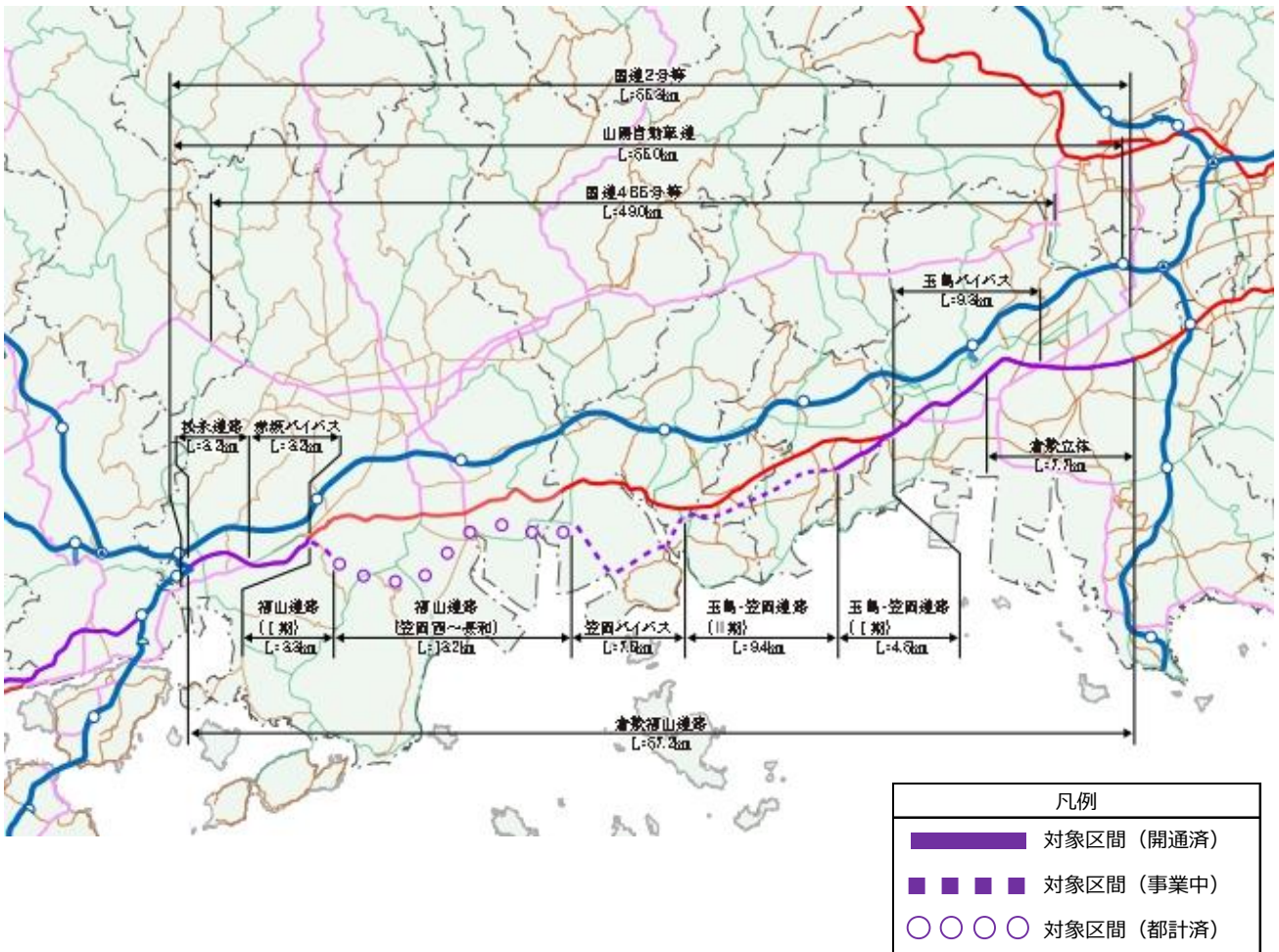
※2: 配分計算結果を用いる場合と当該道路の代表的な速度から算出する場合がある。

※3: 費用便益分析マニュアルに従い車種別、区間別に算出したものの合計値である。

※4: 当該事業により大きな変化が生じる道路について3～5路線程度以内で記載する。

※5: ②主な周辺道路における交通量の予測地点は、事業全体と残事業で同地点において設定する。

(2) 図面(①、②)に該当する道路を明示すること



費用便益分析の条件

事業名：倉敷福山道路 倉敷市～福山市

(2)

項目		チェック欄
算出マニュアル	費用便益分析マニュアル (令和7年8月 国土交通省 道路局 都市局)	<input checked="" type="checkbox"/>
	その他	<input type="checkbox"/>
分析の基本的事項	分析対象期間	50年間
	社会的割引率	4% 1%、2%
	基準年次	令和7年
	比較のために参考とすべき値	
交通流の推計時点	1時点のみ推計	<input checked="" type="checkbox"/> (R22)
	複数時点での推計	<input type="checkbox"/>
推計の状況	整備の有無それぞれで交通流を推計	<input checked="" type="checkbox"/>
	整備の有無のいずれかのみ推計	<input type="checkbox"/> 有 <input type="checkbox"/> 無
	いずれかのみ推計の場合	いずれかのみ推計とした理由を記載
推計に用いたOD表	道路交通センサスをベースとした自動車OD表 (三段階推定法)	<input checked="" type="checkbox"/> (H27センサス)
	パーソントリップ調査をベースとした自動車OD表 (四段階推定法)	<input type="checkbox"/>
	その他()	<input type="checkbox"/>
開発交通量の考慮	無	<input checked="" type="checkbox"/>
	有	<input type="checkbox"/>
	有の場合のみ	考慮した開発交通量(トリップ数) 考慮した理由を記載 ()台トリップ/日
配分交通量の推計手法	Q-V式を用いた配分	<input type="checkbox"/>
	転換率式を用いた配分	<input type="checkbox"/>
	Q-V式と転換率式の併用による配分	<input checked="" type="checkbox"/>
	均衡配分(リンクパフォーマンス関数を用いた配分)	<input type="checkbox"/>
	簡易手法	<input type="checkbox"/>
	簡易手法の採択理由	小規模事業である <input type="checkbox"/> 山間部海岸部で併行道路が少ない <input type="checkbox"/> その他()
	簡易手法の考え方(将来交通量の設定方法等)	
	その他()	<input type="checkbox"/>
速度設定の考え方	各回の配分終了時の速度を交通量でウェイト付けして設定 採用理由を記載	<input type="checkbox"/>
	最終配分の速度 採用理由を記載	<input type="checkbox"/>
	その他(最終配分交通量とQV式との関係から平均速度を設定)	<input checked="" type="checkbox"/>

(3)

項目		チェック欄	
休日交通の影響	考慮しない	<input checked="" type="checkbox"/>	
	考慮する	<input type="checkbox"/>	
	考慮する場合のみ	面的に考慮	<input type="checkbox"/>
		対象路線のみ考慮	<input type="checkbox"/>
		採用した休日係数 休日係数を考慮した理由および採用した休日係数の考え方を記載	() %
災害等による通行止めの影響	考慮しない	<input checked="" type="checkbox"/>	
	考慮する	<input type="checkbox"/>	
	考慮する場合のみ	採用した通行止め日数 採用した通行止め日数の考え方を記載	() 日
		とり止め交通を考慮する とり止め交通を考慮しない場合はその理由、考慮した場合はその考え方を記載	<input type="checkbox"/>
冬期交通の影響	考慮しない	<input checked="" type="checkbox"/>	
	考慮する	<input type="checkbox"/>	
	考慮する場合のみ	採用した冬期日数 採用した冬期日数の考え方を記載	() 日
		冬期の走行速度と交通容量の関係 設定の考え方を記載	
交通流推計の時点以外の便益の算定	ブロック別・車種別走行台キロの伸び率による設定	<input checked="" type="checkbox"/>	
	その他 ()	<input type="checkbox"/>	
車種別時間価値原単位	費用便益分析マニュアルの値を使用	<input checked="" type="checkbox"/>	
	独自に設定した値を使用 算出根拠を添付すること	<input type="checkbox"/>	
車種別走行経費原単位	費用便益分析マニュアルの値を使用	<input checked="" type="checkbox"/>	
	独自に設定した値を使用 算出根拠を添付すること	<input type="checkbox"/>	
交通事故減少便益算定	中央分離帯の有無を考慮	<input type="checkbox"/>	
	中央分離帯の有無を考慮しない	<input checked="" type="checkbox"/>	
走行時間短縮・走行経費減少・交通事故減少以外の便益	考慮しない	<input type="checkbox"/>	
	考慮する (考慮の場合、算出根拠を添付すること)	<input checked="" type="checkbox"/>	
その他			

便益の算定

費用の現在価値算定表 社会的割引率:2%

				維持管理費の単純価値の算出(消費税相当額含む)			
				単価(億円)	延長(km)	単純価値(億円)	
				0.34	57.2	19.70	
年次	年度	社会的割引率	割引率	GDPデフレータ	事業費(億円)	維持管理費(億円)	更新費(億円)
					単純価値	現在価値	単純価値
						現在価値	現在価値
-69年目	S47	4%	7.8895	50.2	0.05	0.82	
-68年目	S48	4%	7.3938	57.8	0.52	7.17	
-67年目	S49	4%	7.1094	69.0	16.57	182.85	
-66年目	S50	4%	6.8360	72.9	5.30	53.23	
-65年目	S51	4%	6.5731	79.1	5.25	46.72	
-64年目	S52	4%	6.3202	83.8	13.75	111.12	
-63年目	S53	4%	6.0772	87.4	38.25	294.88	
-62年目	S54	4%	5.8424	89.6	49.48	345.60	
-61年目	S55	4%	5.6167	95.3	45.66	288.31	
-60年目	S56	4%	5.4026	97.8	39.00	230.74	
-59年目	S57	4%	5.1948	98.9	29.40	165.39	
-58年目	S58	4%	4.9950	99.8	34.90	187.08	
-57年目	S59	4%	4.8029	101.8	41.91	211.77	
-56年目	S60	4%	4.6181	102.6	28.61	137.93	
-55年目	S61	4%	4.4405	104.4	18.71	85.23	
-54年目	S62	4%	4.2697	104.1	38.64	169.74	
-53年目	S63	4%	4.1055	104.7	49.32	207.13	
-52年目	H1	4%	3.9476	107.5	44.12	173.53	
-51年目	H2	4%	3.7958	109.9	39.85	147.42	
供用開始年次	H3	4%	3.6498	112.5	14.98	52.06	0.94
-49年目	H4	4%	3.5094	114.1	26.59	87.58	0.94
-48年目	H5	4%	3.3744	114.4	56.85	179.60	0.94
供用開始年次	H6	4%	3.2446	114.3	23.13	70.31	3.20
-46年目	H7	4%	3.1199	113.7	49.59	145.73	3.20
-45年目	H8	4%	2.9999	113.2	53.75	152.56	3.20
-44年目	H9	4%	2.8845	114.2	74.23	200.80	3.20
供用開始年次	H10	4%	2.7735	113.6	52.92	138.37	4.17
-42年目	H11	4%	2.6669	112.0	51.83	132.19	4.17
-41年目	H12	4%	2.5643	110.7	56.45	140.05	4.17
-40年目	H13	4%	2.4657	109.4	39.59	95.57	4.17
-39年目	H14	4%	2.3708	107.6	44.52	105.06	4.17
供用開始年次	H15	4%	2.2796	106.1	23.23	53.45	5.50
-37年目	H16	4%	2.1920	105.0	23.30	52.10	5.50
-36年目	H17	4%	2.1077	103.7	51.53	112.16	5.50
-35年目	H18	4%	2.0266	103.0	47.04	99.13	5.50
-34年目	H19	4%	1.9486	102.1	65.66	134.21	5.50
-33年目	H20	4%	1.8737	101.6	83.01	163.96	5.50
-32年目	H21	4%	1.8016	100.3	76.85	147.85	5.50
-31年目	H22	4%	1.7323	98.6	40.98	77.12	5.50
-30年目	H23	4%	1.6657	97.2	36.19	66.42	5.50
-29年目	H24	4%	1.6016	96.4	40.01	71.20	5.50
-28年目	H25	4%	1.5400	96.4	45.63	78.07	5.50
-27年目	H26	4%	1.4808	98.7	45.13	72.52	5.50
供用開始年次	H27	4%	1.4239	100.2	37.70	57.38	6.51
-25年目	H28	4%	1.3691	100.2	59.70	87.37	6.51
供用開始年次	H29	4%	1.3164	100.5	62.59	87.81	6.75
-23年目	H30	4%	1.2658	100.4	77.14	104.16	6.75
-22年目	R1	4%	1.2171	101.2	102.97	132.63	6.75
供用開始年次	R2	4%	1.1703	101.9	100.60	123.74	8.25
-20年目	R3	4%	1.1253	101.8	136.52	161.62	8.25
-19年目	R4	4%	1.0820	102.7	134.89	152.21	8.25
-18年目	R5	2%	1.0404	107.1	157.16	163.51	8.25
-17年目	R6	2%	1.0200	107.1	179.12	182.70	8.25
-16年目	R7	2%	1.0000	107.1	93.55	93.55	8.25
-15年目	R8	2%	0.9804	107.1	122.80	120.10	8.25
供用開始年次	R9	2%	0.9612	107.1	90.54	87.02	10.51
供用開始年次	R10	2%	0.9423	107.1	107.77	101.55	12.39
-12年目	R11	2%	0.9238	107.1	128.24	118.48	12.39
-11年目	R12	2%	0.9057	107.1	198.86	180.11	12.39
供用開始年次	R13	2%	0.8880	107.1	261.08	231.83	13.30
供用開始年次	R14	2%	0.8706	107.1	286.66	249.56	14.17
-8年目	R15	2%	0.8535	107.1	422.49	360.59	14.17
-7年目	R16	2%	0.8368	107.1	417.07	348.98	14.17
供用開始年次	R17	2%	0.8203	107.1	437.54	358.94	14.87
-5年目	R18	2%	0.8043	107.1	430.68	346.38	14.87
供用開始年次	R19	2%	0.7885	107.1	327.27	258.05	15.23
-3年目	R20	2%	0.7730	107.1	145.45	112.44	15.23
-2年目	R21	2%	0.7579	107.1	50.00	37.89	15.23
-1年目	R22	2%	0.7430	107.1	21.82	16.21	15.23
供用開始年次	R23	2%	0.7284	107.1		18.52	13.49
1年目	R24	2%	0.7142	107.1		18.52	13.23
2年目	R25	2%	0.7002	107.1		18.52	12.97
3年目	R26	2%	0.6864	107.1		18.52	12.71
4年目	R27	2%	0.6730	107.1		18.52	12.47
5年目	R28	2%	0.6598	107.1		18.52	12.22
6年目	R29	2%	0.6468	107.1		18.52	11.98
7年目	R30	2%	0.6342	107.1		18.52	11.75
8年目	R31	2%	0.6217	107.1		18.52	11.52
9年目	R32	2%	0.6095	107.1		18.52	11.29
10年目	R33	2%	0.5976	107.1		18.52	11.07
11年目	R34	2%	0.5859	107.1		18.52	10.85
12年目	R35	2%	0.5744	107.1		18.52	10.64
13年目	R36	2%	0.5631	107.1		18.52	10.43
14年目	R37	2%	0.5521	107.1		18.52	10.23
15年目	R38	2%	0.5412	107.1		18.52	10.03
16年目	R39	2%	0.5306	107.1		18.52	9.83
17年目	R40	2%	0.5202	107.1		18.52	9.64
18年目	R41	2%	0.5100	107.1		18.52	9.45
19年目	R42	2%	0.5000	107.1		18.52	9.26
20年目	R43	2%	0.4902	107.1		18.52	9.08
21年目	R44	2%	0.4806	107.1		18.52	8.90
22年目	R45	2%	0.4712	107.1		18.52	8.73
23年目	R46	2%	0.4619	107.1		18.52	8.56
24年目	R47	2%	0.4529	107.1		18.52	8.39
25年目	R48	2%	0.4440	107.1		18.52	8.22
26年目	R49	2%	0.4353	107.1		18.52	8.06
27年目	R50	2%	0.4268	107.1		18.52	7.91
28年目	R51	2%	0.4184	107.1		18.52	7.75
29年目	R52	2%	0.4102	107.1		18.52	7.60
30年目	R53	2%	0.4022	107.1		18.52	7.45
31年目	R54	2%	0.3943	107.1		18.52	7.30
32年目	R55	2%	0.3865	107.1		18.52	7.16
33年目	R56	2%	0.3789	107.1		18.52	7.02
34年目	R57	2%	0.3715	107.1		18.52	6.88
35年目	R58	2%	0.3642	107.1		18.52	6.75
36年目	R59	2%	0.3571	107.1		18.52	6.61
37年目	R60	2%	0.3501	107.1		18.52	6.48
38年目	R61	2%	0.3432	107.1		18.52	6.36
39年目	R62	2%	0.3365	107.1		18.52	6.23
40年目	R63	2%	0.3299	107.1		18.52	6.11
41年目	R64	2%	0.3234	107.1		18.52	5.99
42年目	R65	2%	0.3171	107.1		18.52	5.87
43年目	R66	2%	0.3109	107.1		18.52	5.76
44年目	R67	2%	0.3048	107.1		18.52	5.65
45年目	R68	2%	0.2988	107.1		18.52	5.53
46年目	R69	2%	0.2929	107.1		18.52	5.43
47年目	R70	2%	0.2872	107.1		18.52	5.32
48年目	R71	2%	0.2816	107.1		18.52	5.22
49年目	R72	2%	0.2761	107.1	-527.29	-145.56	5.11
合計					5,724.94	9,793.92	1,313.72
							932.57
							557.10
							335.19
単純事業費計					6,252.23	1,313.72	557.10

費用の現在価値算定表 社会的割引率:1%

						維持管理費の単純単価の算出(消費税相当額含む)			
						単価(億円)	延長(km)	単純単価(億円)	
						0.34	57.2	19.70	
事業名	年度	社会的割引率	割引率	GDPデフレータ	事業費(億円)	単純単価	現在価値	維持管理費(億円)	更新費(億円)
年次	年度	割引率	割引率	デフレータ	単純単価	現在価値	単純単価	現在価値	単純単価
-69年目	S47	4%	7.5395	50.2	0.05	0.80			
-68年目	S48	4%	7.2495	57.8	0.52	7.03			
-67年目	S49	4%	6.9707	69.0	16.57	179.28			
-66年目	S50	4%	6.7026	72.9	5.30	52.19			
-65年目	S51	4%	6.4448	79.1	5.25	45.81			
-64年目	S52	4%	6.1989	83.8	13.75	109.90			
-63年目	S53	4%	5.9658	87.4	38.25	279.32			
-62年目	S54	4%	5.7294	89.6	49.48	338.86			
-61年目	S55	4%	5.5090	95.3	45.66	282.69			
-60年目	S56	4%	5.2972	97.8	39.00	226.23			
-59年目	S57	4%	5.0934	98.9	29.40	162.16			
-58年目	S58	4%	4.8975	99.8	34.90	183.43			
-57年目	S59	4%	4.7092	101.8	41.91	207.64			
-56年目	S60	4%	4.5280	102.6	28.61	135.24			
-55年目	S61	4%	4.3539	104.4	18.71	83.57			
-54年目	S62	4%	4.1864	104.1	38.64	166.43			
-53年目	S63	4%	4.0254	104.7	49.32	203.08			
-52年目	H1	4%	3.8706	107.5	44.12	170.14			
-51年目	H2	4%	3.7217	109.9	39.85	144.54			
供用開始年次	H3	4%	3.5786	112.5	14.98	51.04	0.94	3.19	
-49年目	H4	4%	3.4409	114.1	26.59	85.87	0.94	3.02	
-48年目	H5	4%	3.3088	114.4	56.85	176.09	0.94	2.90	
供用開始年次	H6	4%	3.1813	114.3	23.13	69.94	3.20	8.53	
-46年目	H7	4%	3.0590	113.7	49.59	142.89	3.20	9.21	
-45年目	H8	4%	2.9413	113.2	53.75	149.58	3.20	8.89	
-44年目	H9	4%	2.8282	114.2	74.23	196.88	3.20	8.48	
供用開始年次	H10	4%	2.7194	113.6	52.92	135.67	4.17	10.69	
-42年目	H11	4%	2.6148	112.0	51.83	129.61	4.17	10.42	
-41年目	H12	4%	2.5143	110.7	56.45	137.32	4.17	10.14	
-40年目	H13	4%	2.4176	109.4	39.59	93.70	4.17	9.87	
-39年目	H14	4%	2.3246	107.6	44.52	103.01	4.17	9.65	
供用開始年次	H15	4%	2.2352	106.1	23.23	52.41	5.50	12.40	
-37年目	H16	4%	2.1492	105.0	23.30	51.08	5.50	12.05	
-36年目	H17	4%	2.0665	103.7	51.53	109.97	5.50	11.73	
-35年目	H18	4%	1.9871	103.0	47.04	97.20	5.50	11.36	
-34年目	H19	4%	1.9106	102.1	65.66	131.59	5.50	11.02	
-33年目	H20	4%	1.8371	101.6	83.01	160.77	5.50	10.64	
-32年目	H21	4%	1.7665	100.3	76.85	144.97	5.50	10.37	
-31年目	H22	4%	1.6985	98.6	40.98	75.81	5.50	10.14	
-30年目	H23	4%	1.6332	97.2	36.19	65.12	5.50	9.89	
-29年目	H24	4%	1.5704	96.4	40.01	69.81	5.50	9.59	
-28年目	H25	4%	1.5100	96.4	45.63	76.54	5.50	9.22	
-27年目	H26	4%	1.4519	98.7	45.13	71.11	5.50	8.86	
供用開始年次	H27	4%	1.3961	100.2	37.70	56.26	6.51	9.71	
-25年目	H28	4%	1.3424	100.2	59.70	85.66	6.51	9.33	
供用開始年次	H29	4%	1.2908	100.5	62.59	86.09	6.75	9.29	
-23年目	H30	4%	1.2411	100.4	77.14	102.13	6.75	8.94	
-22年目	R1	4%	1.1934	101.2	102.97	130.05	6.75	8.53	
供用開始年次	R2	4%	1.1475	101.9	100.60	121.33	8.25	9.95	
-20年目	R3	4%	1.1033	101.8	136.52	158.47	8.25	9.58	
-19年目	R4	4%	1.0609	102.7	134.89	149.24	8.25	9.13	
-18年目	R5	1%	1.0201	107.1	157.16	160.32	8.25	8.42	
-17年目	R6	1%	1.0100	107.1	179.12	180.91	8.25	8.33	
-16年目	R7	1%	1.0000	107.1	93.55	93.55	8.25	8.25	
-15年目	R8	1%	0.9901	107.1	122.80	121.29	8.25	8.17	
供用開始年次	R9	1%	0.9803	107.1	90.54	88.75	10.51	10.31	
供用開始年次	R10	1%	0.9706	107.1	107.77	104.60	12.39	12.02	
-12年目	R11	1%	0.9610	107.1	128.24	123.24	12.39	11.90	
-11年目	R12	1%	0.9515	107.1	198.88	189.21	12.39	11.79	
供用開始年次	R13	1%	0.9420	107.1	261.08	245.95	13.30	12.53	
供用開始年次	R14	1%	0.9327	107.1	286.66	267.38	14.17	13.22	
-8年目	R15	1%	0.9235	107.1	422.49	390.16	14.17	13.08	
-7年目	R16	1%	0.9143	107.1	417.07	381.34	14.17	12.96	
供用開始年次	R17	1%	0.9053	107.1	437.54	396.10	14.87	13.46	
-5年目	R18	1%	0.8963	107.1	430.68	386.03	14.87	13.33	
供用開始年次	R19	1%	0.8874	107.1	327.27	290.44	15.23	13.52	
-3年目	R20	1%	0.8787	107.1	145.45	127.81	15.23	13.38	
-2年目	R21	1%	0.8700	107.1	50.00	43.50	15.23	13.25	
-1年目	R22	1%	0.8613	107.1	21.82	18.79	15.23	13.12	61.80 53.23
供用開始年次	R23	1%	0.8528	107.1			18.52	15.80	
1年目	R24	1%	0.8444	107.1			18.52	15.64	
2年目	R25	1%	0.8360	107.1			18.52	15.49	259.90 217.28
3年目	R26	1%	0.8277	107.1			18.52	15.33	
4年目	R27	1%	0.8195	107.1			18.52	15.18	
5年目	R28	1%	0.8114	107.1			18.52	15.03	
6年目	R29	1%	0.8034	107.1			18.52	14.88	38.80 31.17
7年目	R30	1%	0.7954	107.1			18.52	14.73	
8年目	R31	1%	0.7876	107.1			18.52	14.59	
9年目	R32	1%	0.7798	107.1			18.52	14.44	
10年目	R33	1%	0.7720	107.1			18.52	14.30	
11年目	R34	1%	0.7644	107.1			18.52	14.16	
12年目	R35	1%	0.7568	107.1			18.52	14.02	
13年目	R36	1%	0.7493	107.1			18.52	13.88	
14年目	R37	1%	0.7419	107.1			18.52	13.74	
15年目	R38	1%	0.7346	107.1			18.52	13.61	
16年目	R39	1%	0.7273	107.1			18.52	13.47	
17年目	R40	1%	0.7201	107.1			18.52	13.34	
18年目	R41	1%	0.7130	107.1			18.52	13.21	
19年目	R42	1%	0.7059	107.1			18.52	13.08	
20年目	R43	1%	0.6989	107.1			18.52	12.95	
21年目	R44	1%	0.6920	107.1			18.52	12.82	
22年目	R45	1%	0.6852	107.1			18.52	12.69	
23年目	R46	1%	0.6784	107.1			18.52	12.57	31.60 21.44
24年目	R47	1%	0.6717	107.1			18.52	12.44	
25年目	R48	1%	0.6650	107.1			18.52	12.32	
26年目	R49	1%	0.6584	107.1			18.52	12.20	
27年目	R50	1%	0.6519	107.1			18.52	12.08	
28年目	R51	1%	0.6454	107.1			18.52	11.96	138.50 89.39
29年目	R52	1%	0.6391	107.1			18.52	11.84	
30年目	R53	1%	0.6327	107.1			18.52	11.72	
31年目	R54	1%	0.6265	107.1			18.52	11.60	
32年目	R55	1%	0.6203	107.1			18.52	11.49	
33年目	R56	1%	0.6141	107.1			18.52	11.38	
34年目	R57	1%	0.6080	107.1			18.52	11.28	
35年目	R58	1%	0.6020	107.1			18.52	11.15	26.50 15.85
36年目	R59	1%	0.5961	107.1			18.52	11.04	
37年目	R60	1%	0.5902	107.1			18.52	10.93	
38年目	R61	1%	0.5843	107.1			18.52	10.82	
39年目	R62	1%	0.5785	107.1			18.52	10.72	
40年目	R63	1%	0.5728	107.1			18.52	10.61	
41年目	R64	1%	0.5671	107.1			18.52	10.51	
42年目	R65	1%	0.5615	107.1			18.52	10.40	
43年目	R66	1%	0.5560	107.1			18.52	10.30	
44年目	R67	1%	0.5504	107.1			18.52	10.20	
45年目	R68	1%	0.5450	107.1			18.52	10.10	
46年目	R69	1%	0.5396	107.1			18.52	10.00	
47年目	R70	1%	0.5343	107.1			18.52	9.90	
48年目	R71	1%	0.5290	107.1			18.52	9.80	
49年目	R72	1%	0.5237	107.1	-527.20	-276.16	18.52	9.70	
合計					5,724.94	9,776.55	1,313.72	1,133.90	557.10 428.47
単純事業費計					6,252.23		1,313.72		557.10

得意な現在価値算定表

得意な現在価値算定表		社外取引品目 - 4%										得意者：倉敷福山道路 倉敷市～福山市(得意者)										合計	
年度 (基準年)	R7	走行台40の年次別車庫率 (山積7/20)				社会制 割引率	割引率 (A)	GDP デフレーター	走行時間短縮係数(倍)					走行経費減少係数(倍)					社会制 割引率		合計 (B)		
		乗用車	普通貨物	小型貨物	全車				乗用車	普通貨物	小型貨物	①計	現在価値	乗用車	普通貨物	小型貨物	②計	現在価値	③(A)	現在価値			
供用開始年次	H3	1.0622	1.0594	1.0586	1.0476	4%	3.184	1125	2384	3.70	2688	58.42	196.50	0.04	1.65	0.42	2.11	0.42	1.52	58.96	205.74		
44年目	H4	1.0535	1.0420	1.0386	1.0247	4%	3.648	1141	29.11	3.86	190.70	0.05	1.72	0.42	2.18	0.43	1.64	0.43	1.58	58.30	199.56		
-48年目	H5	1.02744	1.01738	1.01711	1.01029	4%	3.508	1144	25.80	3.92	25.85	55.67	182.84	0.05	1.75	0.41	2.20	0.44	1.44	58.31	191.51		
供用開始年次	H8	1.03391	1.02452	1.01980	1.01779	4%	3.373	1143	76.87	29.30	45.50	151.67	479.38	10.92	7.86	4.21	22.99	72.67	6.27	18.82	180.93	571.87	
-46年目	H7	1.06560	1.04868	1.04488	1.03148	4%	3.243	1157	81.96	30.25	48.96	157.43	447.83	11.84	8.44	4.21	22.99	73.19	6.55	18.82	180.93	571.87	
-45年目	H8	1.05134	1.03781	1.03655	1.02119	4%	3.119	1132	88.16	30.70	45.05	161.41	477.81	12.24	9.24	4.17	22.99	73.19	6.76	19.94	193.34	570.48	
-44年目	H9	1.03402	1.02040	1.01431	1.01585	4%	2.999	1142	89.12	30.77	43.89	163.78	480.61	12.66	8.26	4.06	24.98	70.24	6.88	19.30	195.63	550.15	
供用開始年次	H10	1.02567	1.01998	1.01800	1.00883	4%	2.883	1135	138.71	44.99	59.34	243.05	680.70	15.05	4.31	3.92	23.28	63.29	6.78	18.43	273.11	742.42	
-42年目	H11	1.04837	1.01859	1.01906	1.02326	4%	2.772	1120	145.42	45.88	58.80	250.10	683.05	15.78	4.39	3.89	24.06	63.78	7.00	18.56	281.15	745.39	
-41年目	H12	1.02291	1.03128	1.02198	1.02349	4%	2.668	1121	148.71	47.31	60.09	255.11	690.95	16.14	4.53	3.97	24.64	63.64	7.16	18.86	297.91	742.57	
-40年目	H13	1.02883	1.03730	1.02820	1.02969	4%	2.583	1084	153.00	48.08	61.78	268.88	682.13	16.60	4.70	4.08	25.38	63.70	7.31	19.61	296.62	744.34	
-39年目	H14	1.00917	1.01725	1.00857	1.01000	4%	2.465	1078	154.40	48.92	62.31	286.64	654.14	16.76	4.78	4.12	25.65	62.83	7.45	19.28	289.74	735.34	
供用開始年次	H15	1.01208	1.02026	1.01179	1.01519	4%	2.370	1061	162.34	49.66	74.30	325.25	702.86	21.85	5.02	4.47	26.91	78.72	7.60	19.18	287.76	879.77	
-37年目	H16	1.03940	1.00983	1.00943	1.00918	4%	2.276	1050	181.46	50.78	73.82	339.15	788.10	21.75	5.00	4.64	28.79	79.22	7.57	17.90	308.52	851.92	
-36年目	H17	1.02826	1.00017	1.00230	1.00862	4%	2.191	1037	190.09	60.78	73.35	324.23	733.72	21.80	5.60	5.40	32.80	73.77	7.73	17.03	364.35	824.52	
-35年目	H18	1.02128	1.01420	1.00830	1.01237	4%	2.107	1030	194.13	61.85	72.11	327.89	718.32	22.06	5.89	5.31	33.05	72.39	7.82	16.69	388.56	807.41	
-34年目	H19	1.03854	1.02387	1.00924	1.02188	4%	2.026	1021	200.06	63.11	71.55	334.72	711.30	22.73	5.81	5.27	33.81	71.85	7.79	16.54	376.32	798.69	
-33年目	H20	1.00647	1.00000	1.00830	1.00830	4%	1.948	1018	201.36	63.11	69.35	333.82	685.45	22.88	5.81	5.11	33.80	69.40	7.77	15.96	375.39	770.81	
-32年目	H21	1.02782	1.02145	1.00908	1.01978	4%	1.873	1013	206.88	64.47	68.88	340.09	681.18	23.51	5.94	5.05	34.51	69.01	7.93	15.85	382.52	783.03	
-31年目	H22	1.02421	1.01809	1.00678	1.01845	4%	1.801	986	211.97	65.63	67.75	345.35	675.58	24.08	6.05	4.90	35.12	68.70	8.06	15.79	388.53	760.04	
-30年目	H23	1.00150	1.00854	1.00875	1.00956	4%	1.732	872	212.29	64.67	66.79	343.74	655.83	24.12	5.96	4.92	34.99	68.77	8.03	15.32	386.37	739.67	
-29年目	H24	1.02673	1.01014	1.01056	1.02182	4%	1.665	864	217.98	65.33	67.49	350.78	648.90	24.76	6.02	4.97	35.75	68.14	8.20	15.18	394.74	730.22	
-28年目	H25	1.00446	1.00881	1.00861	1.00969	4%	1.601	864	218.83	64.55	66.72	350.21	622.93	24.87	5.95	4.91	35.73	63.56	8.20	14.59	394.15	701.08	
-27年目	H26	1.00559	1.00743	1.00785	1.00901	4%	1.539	867	217.97	63.23	65.38	346.57	578.94	24.77	5.82	4.81	35.40	59.14	8.13	13.58	390.10	651.86	
供用開始年次	H27	1.00758	1.00918	1.00918	1.00918	4%	1.480	862	218.83	63.42	64.85	349.80	535.56	24.80	5.13	4.55	36.82	54.35	7.11	12.55	389.49	603.83	
-25年目	H28	1.00761	1.00703	1.00818	1.00973	4%	1.423	1002	221.30	63.87	63.68	348.82	530.67	25.52	5.08	5.05	39.63	60.20	7.09	10.78	395.54	601.75	
供用開始年次	H29	1.00760	1.00698	1.00698	1.00698	4%	1.389	860	227.40	61.09	66.20	374.69	546.46	27.69	4.91	5.09	42.58	62.10	6.45	12.32	425.71	620.88	
-23年目	H30	1.00760	1.00693	1.00678	1.00671	4%	1.316	1004	226.85	61.85	65.26	373.76	524.67	27.62	4.87	5.02	42.51	59.87	6.42	11.82	424.69	598.16	
-22年目	R1	1.00759	1.00680	1.00680	1.00680	4%	1.285	1003	226.30	62.14	64.53	372.44	521.24	27.62	4.84	4.84	42.51	59.87	6.42	11.82	424.69	598.16	
供用開始年次	H29	1.00758	1.00693	1.00693	1.00693	4%	1.217	1018	272.48	100.22	73.84	446.54	571.00	34.28	12.90	5.97	53.15	67.97	10.80	13.80	510.48	652.77	
-20年目	R3	1.00758	1.00678	1.00678	1.00668	4%	1.170	1018	271.82	100.90	72.74	445.46	548.29	34.20	12.88	5.99	53.07	65.10	10.76	13.24	509.29	626.81	
-19年目	R4	1.00757	1.00674	1.00683	1.00697	4%	1.125	1027	271.16	101.58	71.64	444.38	521.29	34.11	13.07	5.80	52.98	62.15	10.72	12.58	508.69	599.02	
-18年目	R5	1.00757	1.00670	1.00670	1.00670	4%	1.082	1031	270.55	102.16	70.58	443.24	499.29	35.81	13.08	5.79	52.97	62.15	10.72	12.58	508.69	599.02	
-17年目	R6	1.00756	1.00665	1.00646	1.00664	4%	1.040	1071	269.84	102.94	69.45	442.23	499.92	33.95	13.25	5.62	52.81	54.93	10.65	11.08	505.70	525.92	
-16年目	R7	1.00755	1.00661	1.00641	1.00663	4%	1.000	1071	269.18	103.62	68.35	441.15	441.15	33.86	13.33	5.53	52.73	52.73	10.62	10.62	504.50	504.50	
-15年目	R8	1.00755	1.00656	1.00636	1.00652	4%	0.962	1071	268.52	104.30	67.26	440.08	423.15	33.78	13.42	5.44	52.64	50.62	10.58	10.17	503.30	483.95	
供用開始年次	R9	1.00754	1.00651	1.00631	1.00647	4%	0.924	1071	267.65	104.93	66.13	438.92	406.23	33.69	13.50	5.35	52.49	49.49	10.49	10.08	502.10	467.39	
-12年目	R10	1.00754	1.00648	1.00643	1.00660	4%	0.889	1071	317.79	106.51	64.42	426.52	505.59	33.61	28.78	8.90	88.88	78.83	21.47	10.08	678.89	603.51	
-11年目	R11	1.00753	1.00643	1.00623	1.00659	4%	0.855	1071	317.00	107.58	63.00	425.19	508.89	28.95	8.75	8.58	88.58	72.72	21.39	18.29	677.56	579.19	
-10年目	R12	1.00752	1.00640	1.00620	1.00657	4%	0.822	1071	316.22	108.66	61.58	423.56	485.58	29.13	8.60	8.49	88.49	72.74	21.32	17.52	676.27	558.84	
供用開始年次	R13	1.00752	1.00638	1.00637	1.00637	4%	0.780	1071	322.16	109.82	60.18	421.82	468.24	29.18	8.49	8.38	88.29	72.71	21.25	16.94	674.24	525.14	
-8年目	R14	1.00752	1.00635	1.00620	1.00677	4%	0.760	1071	385.24	203.55	93.70	682.49	503.44	58.16	31.40	9.20	96.76	73.53	23.23	17.65	782.48	594.62	
-7年目	R15	1.00752	1.00632	1.00619	1.00777	4%	0.731	1071	384.44	204.64	92.78	661.86	483.62	56.03	31.57	9.11	96.71	70.67	23.18	16.84	781.75	571.22	
-6年目	R16	1.00752	1.00629	1.00609	1.00776	4%	0.703	1071	383.85	205.72	91.88	661.23	484.27	55.91	31.74	9.02	96.67	67.92	23.13	16.25	781.02	548.74	
供用開始年次	R17	1.00751	1.00627	1.00627	1.00627	4%	0.676	1071	401.38	216.88	90.02	671.00	484.55	55.86	32.01	8.92	96.66	67.92	23.04	15.93	820.31	502.66	
-5年目	R18	1.00751	1.00624	1.00609	1.00775	4%	0.650	1071	400.51	217.83	89.02	670.28	48										

得意品の現在償還予定表

Table with columns for year (年度), month (年月), and various financial metrics including sales (売上), expenses (費用), and net income (利益). It includes sub-sections for '得意品' (Customer Goods) and '得意品以外' (Non-Customer Goods).

県産品の価値算定表

Table with columns for year, sector, and various value-added metrics. Includes sub-headers for '生産品' (Production) and 'サービス' (Services) with further breakdowns into '製造業' (Manufacturing) and 'サービス業' (Services). Rows list years from 1948 to 2024 for various sectors like '農林水産業' (Agriculture) and '製造業' (Manufacturing).

県産品の生産額算定表

Table with columns for year, industry, and various economic indicators. The table is organized into sections for '農林水産物' (Agriculture, Forestry, and Fisheries), '製造業' (Manufacturing), and '建設業' (Construction). Each section contains multiple rows for different years and sub-categories, with columns for '生産額' (Production), '付加価値' (Value Added), and '雇用' (Employment). The data is presented in a grid format with numerical values and percentages.

道路ネットワークの防災機能の向上効果計測の結果

路線名	事業名	延長	事業種別	現拡・BP・その他の別	事業主体
倉敷福山道路	倉敷市新田～福山市今津町	58km	高規格	BP	中国地方整備局

① 期待所要時間

主な拠点ペア		期待所要時間(分)			
		現状ネットワーク		将来ネットワーク	
支援拠点	被災拠点	通常時	災害時	通常時	災害時
広島県庁	福山市	87.5	到達不可能	85.2	到達不可能
三軒屋駐屯地	玉島維持出張所	35.5	到達不可能	33.8	到達不可能
福山市民病院	日本鋼管福山病院	15.6	到達不可能	13.8	到達不可能

② 脆弱度・評価レベル

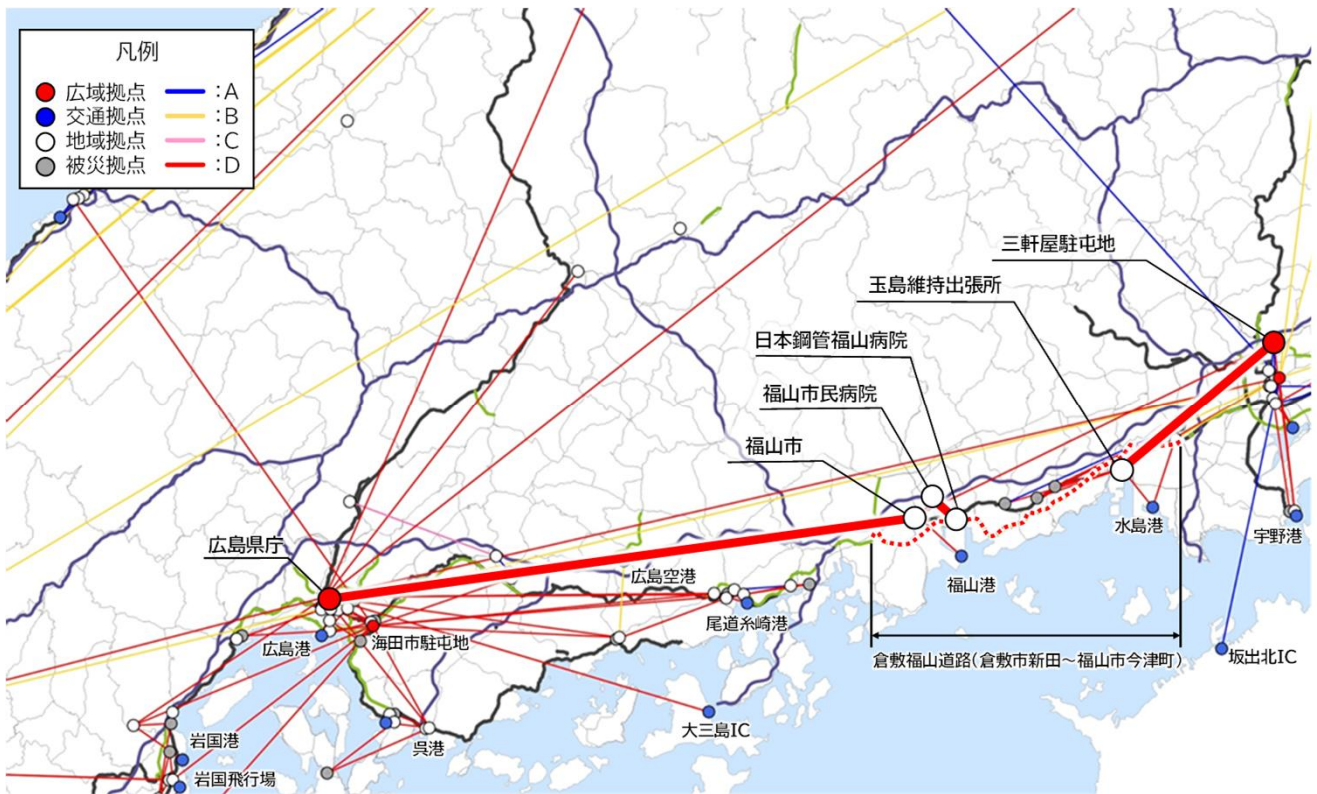
主な拠点ペア		整備なし		整備あり	
		脆弱度	評価ランク	脆弱度	評価ランク
広島県庁	福山市	1.00	D	1.00	D
三軒屋駐屯地	玉島維持出張所	1.00	D	1.00	D
福山市民病院	日本鋼管福山病院	1.00	D	1.00	D
平均		1.00	D	1.00	D

③ 改善度

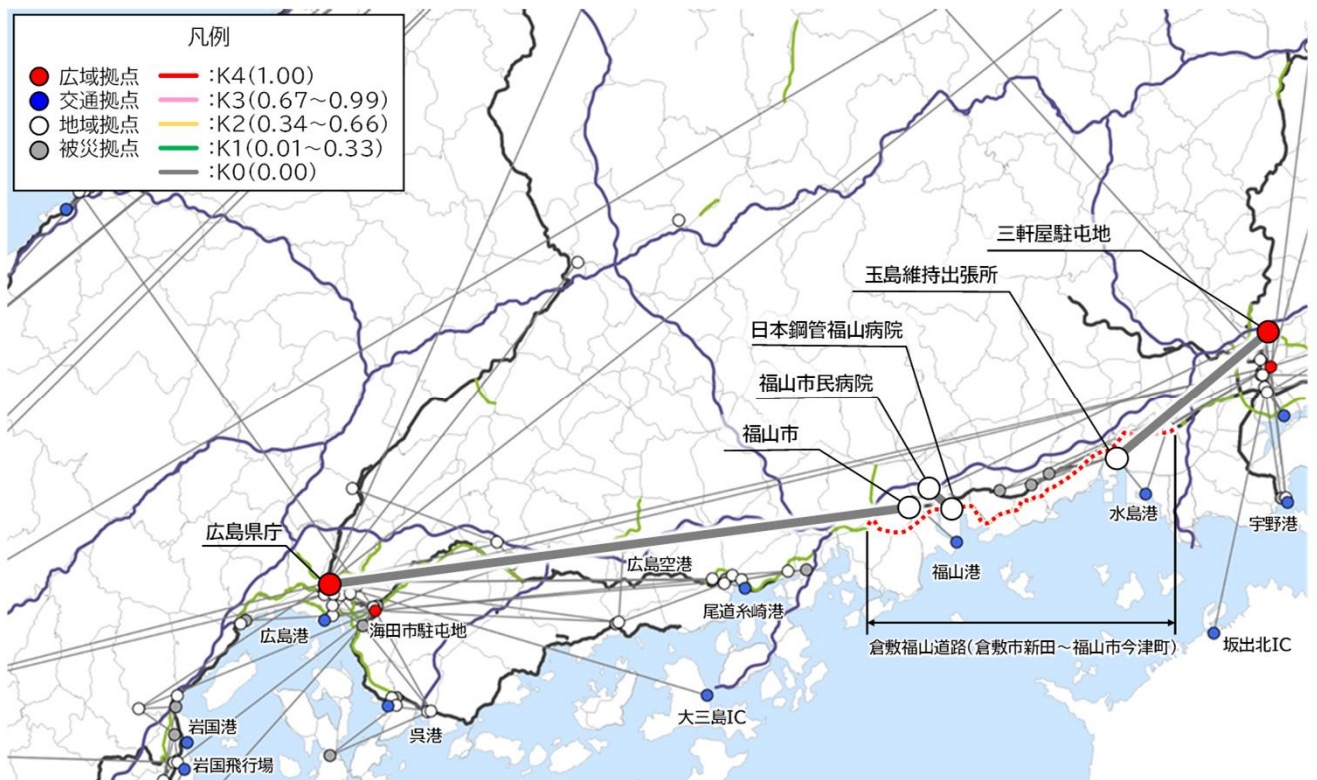
主な拠点ペア		改善度	
		通常時	災害時
広島県庁	福山市	0.03	0.00
三軒屋駐屯地	玉島維持出張所	0.05	0.00
福山市民病院	日本鋼管福山病院	0.11	0.00
平均		0.06	0.00

事業名:倉敷福山道路(倉敷市新田～福山市今津町)

(1) 脆弱度 (整備後)



(2) 改善度 (災害時)



災害危険箇所毎の脆弱度の変化

事業名：倉敷福山道路(倉敷市新田～福山市今津町)

道路整備によって 影響を受ける拠点ペア		整備なし			整備あり		
		① 拠点ペアの脆弱度	② 災害危険区間の延長 ^{※1}	③=①×② 累積脆弱度 ^{※2}	④ 拠点ペアの脆弱度	⑤ 災害危険区間の延長 ^{※1}	⑥=④×⑤ 累積脆弱度 ^{※2}
主な 拠点 ペア	広島県庁 福山市	1.00	5.6km	5.60	1.00	1.1km	1.08
	三軒屋駐屯地 玉島維持出張所	1.00	1.3km	1.27	1.00	2.2km	2.24
	福山市民病院 日本鋼管福山病院	1.00	9.8km	9.78	1.00	3.0km	3.01
その他の拠点ペア							
累積脆弱度の合計				16.65			6.34

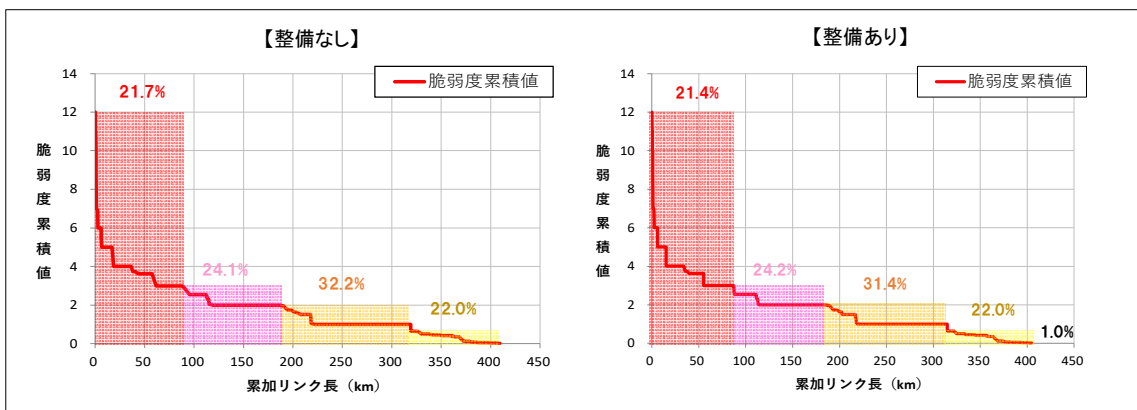
※1 各拠点間を結ぶ最短経路のうち、災害危険箇所が存在するリンク延長(km)

※2 道路整備によって影響を受ける拠点ペアの脆弱度と災害危険区間の延長の積(km)

脆弱度の累積値分布



累積脆弱度の変化



※凡例の閾値は、「整備なし」のケースにおいて、脆弱度累積値を有するリンクを対象に、値が大きい方から並べた上で、累加リンク延長を4等分した際の境界値を基に設定。

費用便益分析の結果

路線名	事業名	延長	事業種別	現拡・BP・その他の別
一般国道2号	福山道路(笠岡西～長和)	L=13.2km	高規格	BP

計画交通量(台/日)	車線数	事業主体
43,900～66,900	4	中国地方整備局

① 費用

	事業費	維持管理費	更新費	合計
基準年	令和7年度			
単純合計	2,789億円	165億円	0.00億円	2,954億円
基準年における現在価値(C)	1,934億円	39億円	0.00億円	1,973億円

②-1 十分な精度で計測が可能でかつ金銭表現が可能である便益

	走行時間短縮便益	走行経費減少便益	交通事故減少便益	合計
基準年	令和7年度			
供用年	令和23年度			
単年便益(初年便益)	178億円	19億円	7.8億円	205億円
基準年における現在価値(B)	1,906億円	202億円	82億円	2,191億円

②-2 評価手法の確立、評価値の精度向上に向けた検討が必要な便益

	時間信頼性向上便益	CO2排出削減便益		合計
基準年				
供用年				
単年便益(初年便益)				
基準年における現在価値(B)				

③ 結果

費用便益比(B/C) (②-1による便益)	1.1 [4%]	[参考] 1.8 [2%]	[参考] 2.3 [1%]
費用便益比(B/C) (②-1、2による便益)	[参考] [4%]	[参考] [2%]	[参考] [1%]
経済的純現在価値(B-C)	218億円 [4%]	[参考] 1,820億円 [2%]	[参考] 3,378億円 [1%]
経済的内部収益率(EIRR)	4.5%		

※[]内は社会的割引率

注)費用及び便益の合計は、表示桁数の関係で計算値と一致しないことがある。

④ 感度分析

変動要因	基準値	変動ケース	費用便益比(B/C)
交通量	43,900~66,900	±10%	1.02~1.2
事業費	2,789億円	±10%	1.01~1.2
事業期間	15年	±20%	0.97~1.3

交通状況の変化

事業名:福山道路(笠岡西～長和)

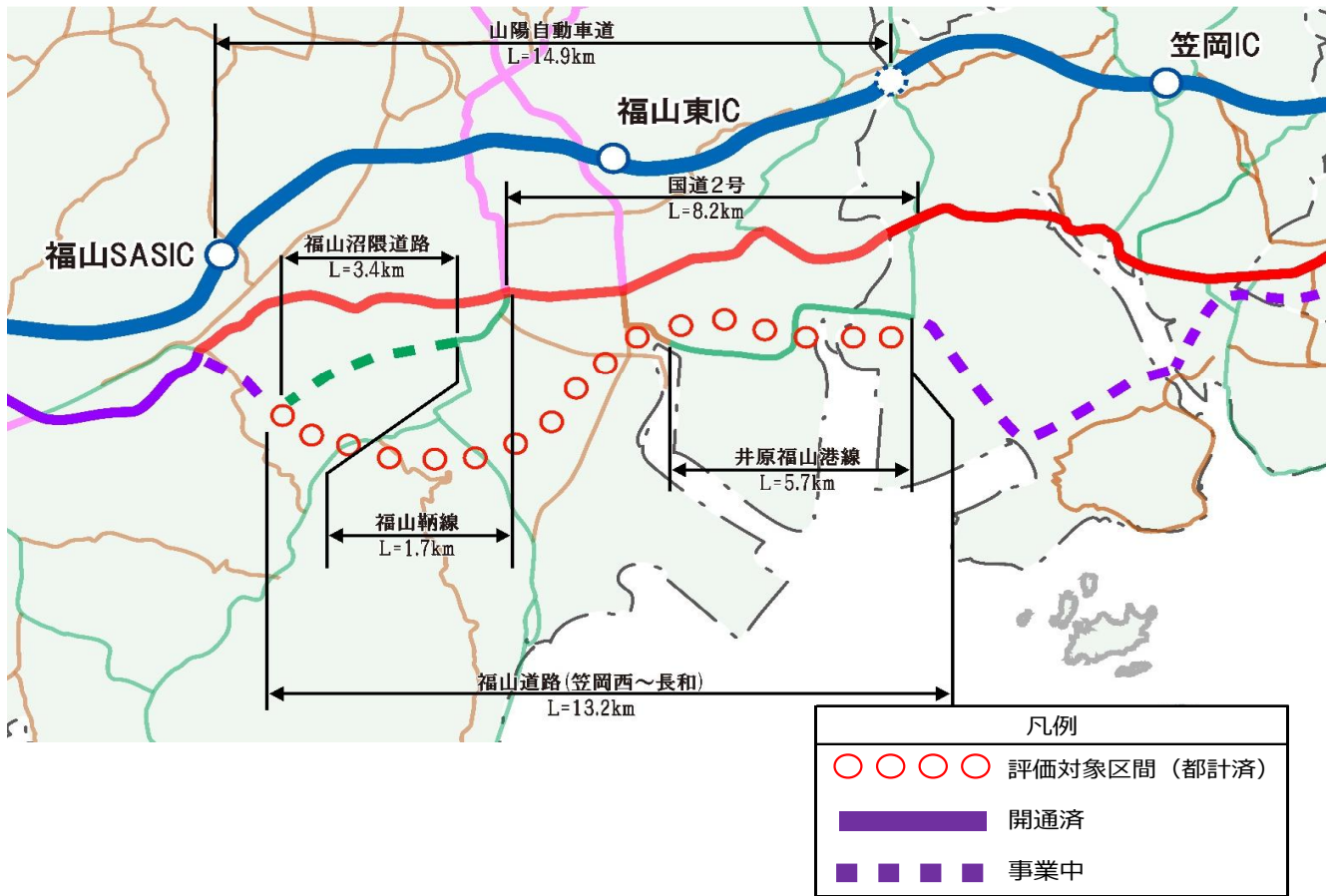
(推計時点 R22年)

			整備なし(A)	整備あり(B)	
①新設・改築道路 :13.2km	交通量※1	[台/日]	-	57,800	
	走行時間※2	[分]	-	11	
	走行時間費用※3	[億円/年]	-	165.38	
②主な周辺道路※4	国道2号 :8.2km	交通量	[台/日]	35,500	23,800
		走行時間	[分]	15	14
		走行時間費用	[億円/年]	117.34	66.93
	山陽自動車道 :14.9km	交通量	[台/日]	44,100	35,400
		走行時間	[分]	9	9
		走行時間費用	[億円/年]	106.84	86.59
	井原福山港線 :5.7km	交通量	[台/日]	36,900	13,300
		走行時間	[分]	16	10
		走行時間費用	[億円/年]	142.79	28.71
	福山沼隈道路 :3.4km	交通量	[台/日]	35,700	11,600
		走行時間	[分]	6	4
		走行時間費用	[億円/年]	54.73	8.90
福山鞆線 :1.7km	交通量	[台/日]	37,700	20,300	
	走行時間	[分]	4	4	
	走行時間費用	[億円/年]	37.80	13.66	
③その他道路合計 :4875.8km	走行時間費用	[億円/年]	16,432.60	16,342.59	

		走行時間費用 整備なし(A)	走行時間費用 整備あり(B)	走行時間短縮便益 (A - B)
合計:4922.9km	走行時間短縮便益 [億円/年]	16,892.11	16,712.76	179.35

- ※1: 当該道路内の平均値または代表的な値を記載する。
- ※2: 配分計算結果を用いる場合と当該道路の代表的な速度から算出する場合がある。
- ※3: 費用便益分析マニュアルに従い車種別、区間別に算出したものの合計値である。
- ※4: 当該事業により大きな変化が生じる道路について3～5路線程度以内で記載する。
- ※5: ②主な周辺道路における交通量の予測地点は、事業全体と残事業で同地点において設定する。

(2) 図面(①、②)に該当する道路を明示すること



費用便益分析の条件

事業名: 福山道路(笠岡西~長和)

(2)

項目		チェック欄
算出マニュアル	費用便益分析マニュアル (令和7年8月 国土交通省 道路局 都市局)	<input checked="" type="checkbox"/>
	その他	<input type="checkbox"/>
分析の基本的事項	分析対象期間	50年間
	社会的割引率	4%
	基準年次	令和7年
交通流の推計時点	1時点のみ推計	<input checked="" type="checkbox"/> (R22)
	複数時点での推計	<input type="checkbox"/>
推計の状況	整備の有無それぞれで交通流を推計	<input checked="" type="checkbox"/>
	整備の有無のいずれかのみ推計	<input type="checkbox"/> 有 <input type="checkbox"/> 無
	いずれかのみ推計の場合	いずれかのみ推計とした理由を記載
推計に用いたOD表	道路交通センサスをベースとした自動車OD表 (三段階推定法)	<input checked="" type="checkbox"/> (H27センサス)
	パーソントリップ調査をベースとした自動車OD表 (四段階推定法)	<input type="checkbox"/>
	その他()	<input type="checkbox"/>
		<input type="checkbox"/>
開発交通量の考慮	無	<input checked="" type="checkbox"/>
	有	<input type="checkbox"/>
	有の場合のみ	考慮した開発交通量(トリップ数) 考慮した理由を記載 ()台トリップ/日
配分交通量の推計手法	Q-V式を用いた配分	<input type="checkbox"/>
	転換率式を用いた配分	<input type="checkbox"/>
	Q-V式と転換率式の併用による配分	<input checked="" type="checkbox"/>
	均衡配分(リンクパフォーマンス関数を用いた配分)	<input type="checkbox"/>
	簡易手法	<input type="checkbox"/>
	簡易手法の採択理由	小規模事業である 山間部海岸部で併行道路が少ない その他()
		簡易手法の考え方(将来交通量の設定方法等)
	その他()	<input type="checkbox"/>
速度設定の考え方	各回の配分終了時の速度を交通量でウェイト付けして設定	<input type="checkbox"/>
	採用理由を記載	
	最終配分の速度	<input type="checkbox"/>
	採用理由を記載	
	その他(最終配分交通量とQV式との関係から平均速度を設定)	<input checked="" type="checkbox"/>

(3)

項目		チェック欄		
便 益 の 算 定	休日交通の 影響	考慮しない	<input checked="" type="checkbox"/>	
		考慮する	<input type="checkbox"/>	
		考慮する 場合のみ	面的に考慮	<input type="checkbox"/>
			対象路線のみ考慮	<input type="checkbox"/>
			採用した休日係数 休日係数を考慮した理由および採用した休日係数の考え方を記載	() %
	災害等による 通行止めの 影響	考慮しない	<input checked="" type="checkbox"/>	
		考慮する	<input type="checkbox"/>	
		考慮する 場合のみ	採用した通行止め日数 採用した通行止め日数の考え方を記載	() 日
	とり止め交通を考慮する とり止め交通を考慮しない場合はその理由、考慮した場合はその考え方を記載		<input type="checkbox"/>	
	冬期交通の 影響	考慮しない	<input checked="" type="checkbox"/>	
		考慮する	<input type="checkbox"/>	
		考慮する 場合のみ	採用した冬期日数 採用した冬期日数の考え方を記載	() 日
	冬期の走行速度と交通容量の関係 設定の考え方を記載			
	交通流推計の 時点以外の 便益の算定	ブロック別・車種別走行台キロの伸び率による設定	<input checked="" type="checkbox"/>	
		その他 ()	<input type="checkbox"/>	
車種別時間 価値原単位	費用便益分析マニュアルの値を使用	<input checked="" type="checkbox"/>		
	独自に設定した値を使用 算出根拠を添付すること	<input type="checkbox"/>		
車種別走行 経費原単位	費用便益分析マニュアルの値を使用	<input checked="" type="checkbox"/>		
	独自に設定した値を使用 算出根拠を添付すること	<input type="checkbox"/>		
交通事故減少 便益算定	中央分離帯の有無を考慮	<input type="checkbox"/>		
	中央分離帯の有無を考慮しない	<input checked="" type="checkbox"/>		
走行時間短縮・走行経費 減少・交通事故減少以外 の便益	考慮しない	<input type="checkbox"/>		
	考慮する (考慮の場合、算出根拠を添付すること)	<input checked="" type="checkbox"/>		
その他				

費用の現在価値算定表

維持管理費の単純単価の算出(消費税相当額含む)

箇所名:福山道路(笠岡西~長和)

単価(億円)	延長(km)	単純単価(億円)
0.27	13.2	3.62

年次	年度	社会的割引率	割引率	GDPデフレーター	事業費(億円)		維持管理費(億円)		更新費(億円)	
					単純単価	現在価値	単純単価	現在価値	単純単価	現在価値
-15年目	R8	4%	0.9615	107.1	0.91	0.87				
-14年目	R9	4%	0.9246	107.1	4.55	4.20				
-13年目	R10	4%	0.8890	107.1	10.09	8.97				
-12年目	R11	4%	0.8548	107.1	37.27	31.86				
-11年目	R12	4%	0.8219	107.1	123.64	101.62				
-10年目	R13	4%	0.7903	107.1	226.36	178.90				
-9年目	R14	4%	0.7599	107.1	255.45	194.12				
-8年目	R15	4%	0.7307	107.1	377.55	275.87				
-7年目	R16	4%	0.7026	107.1	372.73	261.87				
-6年目	R17	4%	0.6756	107.1	418.18	282.51				
-5年目	R18	4%	0.6496	107.1	418.18	271.64				
-4年目	R19	4%	0.6246	107.1	327.27	204.41				
-3年目	R20	4%	0.6006	107.1	145.45	87.36				
-2年目	R21	4%	0.5775	107.1	50.00	28.87				
-1年目	R22	4%	0.5553	107.1	21.82	12.11				
供用開始年次	R23	4%	0.5339	107.1			3.29	1.76		
1年目	R24	4%	0.5134	107.1			3.29	1.69		
2年目	R25	4%	0.4936	107.1			3.29	1.62		
3年目	R26	4%	0.4746	107.1			3.29	1.56		
4年目	R27	4%	0.4564	107.1			3.29	1.50		
5年目	R28	4%	0.4388	107.1			3.29	1.44		
6年目	R29	4%	0.4220	107.1			3.29	1.39		
7年目	R30	4%	0.4057	107.1			3.29	1.34		
8年目	R31	4%	0.3901	107.1			3.29	1.28		
9年目	R32	4%	0.3751	107.1			3.29	1.23		
10年目	R33	4%	0.3607	107.1			3.29	1.19		
11年目	R34	4%	0.3468	107.1			3.29	1.14		
12年目	R35	4%	0.3335	107.1			3.29	1.10		
13年目	R36	4%	0.3207	107.1			3.29	1.06		
14年目	R37	4%	0.3083	107.1			3.29	1.01		
15年目	R38	4%	0.2965	107.1			3.29	0.98		
16年目	R39	4%	0.2851	107.1			3.29	0.94		
17年目	R40	4%	0.2741	107.1			3.29	0.90		
18年目	R41	4%	0.2636	107.1			3.29	0.87		
19年目	R42	4%	0.2534	107.1			3.29	0.83		
20年目	R43	4%	0.2437	107.1			3.29	0.80		
21年目	R44	4%	0.2343	107.1			3.29	0.77		
22年目	R45	4%	0.2253	107.1			3.29	0.74		
23年目	R46	4%	0.2166	107.1			3.29	0.71		
24年目	R47	4%	0.2083	107.1			3.29	0.69		
25年目	R48	4%	0.2003	107.1			3.29	0.66		
26年目	R49	4%	0.1926	107.1			3.29	0.63		
27年目	R50	4%	0.1852	107.1			3.29	0.61		
28年目	R51	4%	0.1780	107.1			3.29	0.59		
29年目	R52	4%	0.1712	107.1			3.29	0.56		
30年目	R53	4%	0.1646	107.1			3.29	0.54		
31年目	R54	4%	0.1583	107.1			3.29	0.52		
32年目	R55	4%	0.1522	107.1			3.29	0.50		
33年目	R56	4%	0.1463	107.1			3.29	0.48		
34年目	R57	4%	0.1407	107.1			3.29	0.46		
35年目	R58	4%	0.1353	107.1			3.29	0.45		
36年目	R59	4%	0.1301	107.1			3.29	0.43		
37年目	R60	4%	0.1251	107.1			3.29	0.41		
38年目	R61	4%	0.1203	107.1			3.29	0.40		
39年目	R62	4%	0.1157	107.1			3.29	0.38		
40年目	R63	4%	0.1112	107.1			3.29	0.37		
41年目	R64	4%	0.1069	107.1			3.29	0.35		
42年目	R65	4%	0.1028	107.1			3.29	0.34		
43年目	R66	4%	0.0989	107.1			3.29	0.33		
44年目	R67	4%	0.0951	107.1			3.29	0.31		
45年目	R68	4%	0.0914	107.1			3.29	0.30		
46年目	R69	4%	0.0879	107.1			3.29	0.29		
47年目	R70	4%	0.0845	107.1			3.29	0.28		
48年目	R71	4%	0.0813	107.1			3.29	0.27		
49年目	R72	4%	0.0781	107.1	-144.00	-11.25	3.29	0.26		
合計					2645.45	1933.95	164.55	39.25	0.00	0.00
単純事業費計						2789.45	164.55		0.00	

費用の現在価値算定表

維持管理費の単純単価の算出(消費税相当額含む)

箇所名: 福山道路(笠岡西~長和)

年次	年度	社会的割引率	割引率	GDPデフレーター	事業費(億円)		維持管理費(億円)		更新費(億円)	
					単純単価	現在単価	単純単価	現在単価	単純単価	現在単価
					0.27		13.2		3.62	
-15年目	R8	2%	0.9804	107.1	0.91	0.89				
-14年目	R9	2%	0.9612	107.1	4.55	4.37				
-13年目	R10	2%	0.9423	107.1	10.09	9.51				
-12年目	R11	2%	0.9238	107.1	37.27	34.43				
-11年目	R12	2%	0.9057	107.1	123.64	111.98				
-10年目	R13	2%	0.8880	107.1	226.36	201.00				
-9年目	R14	2%	0.8706	107.1	255.45	222.39				
-8年目	R15	2%	0.8535	107.1	377.55	322.23				
-7年目	R16	2%	0.8368	107.1	372.73	311.88				
-6年目	R17	2%	0.8203	107.1	418.18	343.05				
-5年目	R18	2%	0.8043	107.1	418.18	336.33				
-4年目	R19	2%	0.7885	107.1	327.27	258.05				
-3年目	R20	2%	0.7730	107.1	145.45	112.44				
-2年目	R21	2%	0.7579	107.1	50.00	37.89				
-1年目	R22	2%	0.7430	107.1	21.82	16.21				
供用開始年次	R23	2%	0.7284	107.1			3.29	2.40		
1年目	R24	2%	0.7142	107.1			3.29	2.35		
2年目	R25	2%	0.7002	107.1			3.29	2.30		
3年目	R26	2%	0.6864	107.1			3.29	2.26		
4年目	R27	2%	0.6730	107.1			3.29	2.21		
5年目	R28	2%	0.6598	107.1			3.29	2.17		
6年目	R29	2%	0.6468	107.1			3.29	2.13		
7年目	R30	2%	0.6342	107.1			3.29	2.09		
8年目	R31	2%	0.6217	107.1			3.29	2.05		
9年目	R32	2%	0.6095	107.1			3.29	2.01		
10年目	R33	2%	0.5976	107.1			3.29	1.97		
11年目	R34	2%	0.5859	107.1			3.29	1.93		
12年目	R35	2%	0.5744	107.1			3.29	1.89		
13年目	R36	2%	0.5631	107.1			3.29	1.85		
14年目	R37	2%	0.5521	107.1			3.29	1.82		
15年目	R38	2%	0.5412	107.1			3.29	1.78		
16年目	R39	2%	0.5306	107.1			3.29	1.75		
17年目	R40	2%	0.5202	107.1			3.29	1.71		
18年目	R41	2%	0.5100	107.1			3.29	1.68		
19年目	R42	2%	0.5000	107.1			3.29	1.65		
20年目	R43	2%	0.4902	107.1			3.29	1.61		
21年目	R44	2%	0.4806	107.1			3.29	1.58		
22年目	R45	2%	0.4712	107.1			3.29	1.55		
23年目	R46	2%	0.4619	107.1			3.29	1.52		
24年目	R47	2%	0.4529	107.1			3.29	1.49		
25年目	R48	2%	0.4440	107.1			3.29	1.46		
26年目	R49	2%	0.4353	107.1			3.29	1.43		
27年目	R50	2%	0.4268	107.1			3.29	1.40		
28年目	R51	2%	0.4184	107.1			3.29	1.38		
29年目	R52	2%	0.4102	107.1			3.29	1.35		
30年目	R53	2%	0.4022	107.1			3.29	1.32		
31年目	R54	2%	0.3943	107.1			3.29	1.30		
32年目	R55	2%	0.3865	107.1			3.29	1.27		
33年目	R56	2%	0.3790	107.1			3.29	1.25		
34年目	R57	2%	0.3715	107.1			3.29	1.22		
35年目	R58	2%	0.3642	107.1			3.29	1.20		
36年目	R59	2%	0.3571	107.1			3.29	1.18		
37年目	R60	2%	0.3501	107.1			3.29	1.15		
38年目	R61	2%	0.3432	107.1			3.29	1.13		
39年目	R62	2%	0.3365	107.1			3.29	1.11		
40年目	R63	2%	0.3299	107.1			3.29	1.09		
41年目	R64	2%	0.3234	107.1			3.29	1.06		
42年目	R65	2%	0.3171	107.1			3.29	1.04		
43年目	R66	2%	0.3109	107.1			3.29	1.02		
44年目	R67	2%	0.3048	107.1			3.29	1.00		
45年目	R68	2%	0.2988	107.1			3.29	0.98		
46年目	R69	2%	0.2929	107.1			3.29	0.96		
47年目	R70	2%	0.2872	107.1			3.29	0.95		
48年目	R71	2%	0.2816	107.1			3.29	0.93		
49年目	R72	2%	0.2761	107.1	-144.00	-39.75	3.29	0.91		
合計					2645.45	2282.92	164.55	76.84	0.00	0.00
単純事業費計						2789.45	164.55		0.00	

費用の現在価値算定表

維持管理費の単純単価の算出(消費税相当額含む)

箇所名:福山道路(笠岡西～長和)

年次	年度	社会的割引率	割引率	GDPデフレーター	事業費(億円)		維持管理費(億円)		更新費(億円)	
					単純価値	現在価値	単純価値	現在価値	単純価値	現在価値
								0.27	13.2	3.62
-15年目	R8	1%	0.9901	107.1	0.91	0.90				
-14年目	R9	1%	0.9803	107.1	4.55	4.46				
-13年目	R10	1%	0.9706	107.1	10.09	9.79				
-12年目	R11	1%	0.9610	107.1	37.27	35.82				
-11年目	R12	1%	0.9515	107.1	123.64	117.64				
-10年目	R13	1%	0.9420	107.1	226.36	213.24				
-9年目	R14	1%	0.9327	107.1	255.45	238.27				
-8年目	R15	1%	0.9235	107.1	377.55	348.66				
-7年目	R16	1%	0.9143	107.1	372.73	340.80				
-6年目	R17	1%	0.9053	107.1	418.18	378.57				
-5年目	R18	1%	0.8963	107.1	418.18	374.83				
-4年目	R19	1%	0.8874	107.1	327.27	290.44				
-3年目	R20	1%	0.8787	107.1	145.45	127.81				
-2年目	R21	1%	0.8700	107.1	50.00	43.50				
-1年目	R22	1%	0.8613	107.1	21.82	18.79				
供用開始年次	R23	1%	0.8528	107.1			3.29	2.81		
1年目	R24	1%	0.8444	107.1			3.29	2.78		
2年目	R25	1%	0.8360	107.1			3.29	2.75		
3年目	R26	1%	0.8277	107.1			3.29	2.72		
4年目	R27	1%	0.8195	107.1			3.29	2.70		
5年目	R28	1%	0.8114	107.1			3.29	2.67		
6年目	R29	1%	0.8034	107.1			3.29	2.64		
7年目	R30	1%	0.7954	107.1			3.29	2.62		
8年目	R31	1%	0.7876	107.1			3.29	2.59		
9年目	R32	1%	0.7798	107.1			3.29	2.57		
10年目	R33	1%	0.7720	107.1			3.29	2.54		
11年目	R34	1%	0.7644	107.1			3.29	2.52		
12年目	R35	1%	0.7568	107.1			3.29	2.49		
13年目	R36	1%	0.7493	107.1			3.29	2.47		
14年目	R37	1%	0.7419	107.1			3.29	2.44		
15年目	R38	1%	0.7346	107.1			3.29	2.42		
16年目	R39	1%	0.7273	107.1			3.29	2.39		
17年目	R40	1%	0.7201	107.1			3.29	2.37		
18年目	R41	1%	0.7130	107.1			3.29	2.35		
19年目	R42	1%	0.7059	107.1			3.29	2.32		
20年目	R43	1%	0.6989	107.1			3.29	2.30		
21年目	R44	1%	0.6920	107.1			3.29	2.28		
22年目	R45	1%	0.6852	107.1			3.29	2.25		
23年目	R46	1%	0.6784	107.1			3.29	2.23		
24年目	R47	1%	0.6717	107.1			3.29	2.21		
25年目	R48	1%	0.6650	107.1			3.29	2.19		
26年目	R49	1%	0.6584	107.1			3.29	2.17		
27年目	R50	1%	0.6519	107.1			3.29	2.15		
28年目	R51	1%	0.6454	107.1			3.29	2.12		
29年目	R52	1%	0.6391	107.1			3.29	2.10		
30年目	R53	1%	0.6327	107.1			3.29	2.08		
31年目	R54	1%	0.6265	107.1			3.29	2.06		
32年目	R55	1%	0.6203	107.1			3.29	2.04		
33年目	R56	1%	0.6141	107.1			3.29	2.02		
34年目	R57	1%	0.6080	107.1			3.29	2.00		
35年目	R58	1%	0.6020	107.1			3.29	1.98		
36年目	R59	1%	0.5961	107.1			3.29	1.96		
37年目	R60	1%	0.5902	107.1			3.29	1.94		
38年目	R61	1%	0.5843	107.1			3.29	1.92		
39年目	R62	1%	0.5785	107.1			3.29	1.90		
40年目	R63	1%	0.5728	107.1			3.29	1.89		
41年目	R64	1%	0.5671	107.1			3.29	1.87		
42年目	R65	1%	0.5615	107.1			3.29	1.85		
43年目	R66	1%	0.5560	107.1			3.29	1.83		
44年目	R67	1%	0.5504	107.1			3.29	1.81		
45年目	R68	1%	0.5450	107.1			3.29	1.79		
46年目	R69	1%	0.5396	107.1			3.29	1.78		
47年目	R70	1%	0.5343	107.1			3.29	1.76		
48年目	R71	1%	0.5290	107.1			3.29	1.74		
49年目	R72	1%	0.5237	107.1	-144.00	-75.42	3.29	1.72		
合計					2645.45	2468.09	164.55	111.11	0.00	0.00
単純事業費計					2789.45		164.55		0.00	

便益の現在価値算定表

箇所名:福山道路(笠岡西～長和)

年次	年度 (基準年) R7	総走行台キロの年次別伸び率 (山陽プロック)				社会的 割引率	割引率 (A)	GDP デフレータ	走行時間短縮便益(億円)					走行経費減少便益(億円)					事故減少便益(億円)		合計 (億円)	
		乗用車類	普通貨物	小型貨物	全車				乗用車類	普通貨物	小型貨物	①計	現在価値 ①*(A)	乗用車類	普通貨物	小型貨物	②計	現在価値 ②*(A)	③	現在価値 ③*(A)	便益合計 (①～③)	現在価値
供用開始年次	R23	0.99211	0.99976	0.99241	0.99352	4%	0.5339	107.1	117.23	40.75	20.27	178.25	95.17	16.67	2.08	0.51	19.26	10.29	7.77	4.15	205.28	109.60
1年目	R24	0.99205	0.99976	0.99235	0.99347	4%	0.5134	107.1	116.30	40.74	20.11	177.15	90.95	16.54	2.08	0.51	19.13	9.82	7.72	3.96	204.00	104.73
2年目	R25	0.99198	0.99976	0.99229	0.99343	4%	0.4936	107.1	115.37	40.73	19.96	176.06	86.91	16.41	2.08	0.50	18.99	9.37	7.67	3.78	202.71	100.06
3年目	R26	0.99192	0.99976	0.99223	0.99339	4%	0.4746	107.1	114.44	40.72	19.80	174.96	83.04	16.28	2.08	0.50	18.85	8.95	7.62	3.61	201.43	95.61
4年目	R27	0.99185	0.99976	0.99217	0.99334	4%	0.4564	107.1	113.51	40.71	19.65	173.86	79.35	16.14	2.08	0.49	18.72	8.54	7.56	3.45	200.14	91.34
5年目	R28	0.99179	0.99976	0.99211	0.99330	4%	0.4388	107.1	112.57	40.70	19.49	172.77	75.82	16.01	2.08	0.49	18.58	8.15	7.51	3.30	198.86	87.27
6年目	R29	0.99172	0.99976	0.99204	0.99325	4%	0.4220	107.1	111.64	40.69	19.34	171.67	72.44	15.88	2.08	0.49	18.44	7.78	7.46	3.15	197.57	83.37
7年目	R30	0.99165	0.99976	0.99198	0.99321	4%	0.4057	107.1	110.71	40.68	19.18	170.57	69.21	15.75	2.08	0.48	18.30	7.43	7.41	3.01	196.29	79.64
8年目	R31	0.99158	0.99976	0.99191	0.99316	4%	0.3901	107.1	109.78	40.67	19.03	169.47	66.12	15.61	2.08	0.48	18.17	7.09	7.36	2.87	195.00	76.08
9年目	R32	0.99151	0.99976	0.99185	0.99312	4%	0.3751	107.1	108.85	40.66	18.87	168.38	63.16	15.48	2.08	0.47	18.03	6.76	7.31	2.74	193.72	72.67
10年目	R33	0.99144	0.99976	0.99178	0.99307	4%	0.3607	107.1	107.91	40.65	18.72	167.28	60.34	15.35	2.08	0.47	17.89	6.45	7.26	2.62	192.43	69.41
11年目	R34	0.99136	0.99976	0.99171	0.99302	4%	0.3468	107.1	106.98	40.64	18.56	166.18	57.63	15.22	2.07	0.47	17.76	6.16	7.21	2.50	191.15	66.29
12年目	R35	0.99129	0.99976	0.99164	0.99297	4%	0.3335	107.1	106.05	40.63	18.41	165.09	55.05	15.08	2.07	0.46	17.62	5.88	7.16	2.39	189.86	63.32
13年目	R36	0.99121	0.99976	0.99157	0.99292	4%	0.3207	107.1	105.12	40.62	18.25	163.99	52.58	14.95	2.07	0.46	17.48	5.61	7.11	2.28	188.58	60.47
14年目	R37	0.99113	0.99976	0.99150	0.99287	4%	0.3083	107.1	104.18	40.61	18.10	162.89	50.22	14.82	2.07	0.45	17.35	5.35	7.06	2.18	187.30	57.75
15年目	R38	0.99105	0.99976	0.99143	0.99282	4%	0.2965	107.1	103.25	40.60	17.94	161.79	47.97	14.69	2.07	0.45	17.21	5.10	7.01	2.08	186.01	55.14
16年目	R39	0.99097	0.99976	0.99135	0.99277	4%	0.2851	107.1	102.32	40.59	17.79	160.70	45.81	14.55	2.07	0.45	17.07	4.87	6.96	1.98	184.73	52.66
17年目	R40	0.99089	0.99976	0.99128	0.99271	4%	0.2741	107.1	101.39	40.58	17.63	159.60	43.75	14.42	2.07	0.44	16.94	4.64	6.91	1.89	183.44	50.28
18年目	R41	0.99081	0.99976	0.99120	0.99266	4%	0.2636	107.1	100.46	40.57	17.48	158.50	41.77	14.29	2.07	0.44	16.80	4.43	6.86	1.81	182.16	48.01
19年目	R42	0.99072	0.99976	0.99112	0.99261	4%	0.2534	107.1	99.52	40.56	17.32	157.41	39.89	14.16	2.07	0.44	16.66	4.22	6.80	1.72	180.87	45.84
20年目	R43	0.99063	0.99976	0.99104	0.99255	4%	0.2437	107.1	98.59	40.55	17.17	156.31	38.09	14.02	2.07	0.43	16.52	4.03	6.75	1.65	179.59	43.76
21年目	R44	0.99055	0.99976	0.99096	0.99249	4%	0.2343	107.1	97.66	40.54	17.01	155.21	36.37	13.89	2.07	0.43	16.39	3.84	6.70	1.57	178.30	41.78
22年目	R45	0.99045	0.99976	0.99088	0.99244	4%	0.2253	107.1	96.73	40.53	16.86	154.11	34.72	13.76	2.07	0.42	16.25	3.66	6.65	1.50	177.02	39.88
23年目	R46	0.99036	0.99976	0.99080	0.99238	4%	0.2166	107.1	95.79	40.52	16.70	153.02	33.15	13.62	2.07	0.42	16.11	3.49	6.60	1.43	175.73	38.07
24年目	R47	0.99027	0.99976	0.99071	0.99232	4%	0.2083	107.1	94.86	40.51	16.55	151.92	31.64	13.49	2.07	0.42	15.98	3.33	6.55	1.36	174.45	36.34
25年目	R48	0.99017	0.99976	0.99063	0.99226	4%	0.2003	107.1	93.93	40.50	16.39	150.82	30.21	13.36	2.07	0.41	15.84	3.17	6.50	1.30	173.16	34.68
26年目	R49	0.99008	0.99976	0.99054	0.99220	4%	0.1926	107.1	93.00	40.49	16.24	149.73	28.83	13.23	2.07	0.41	15.70	3.02	6.45	1.24	171.88	33.10
27年目	R50	0.98998	0.99976	0.99045	0.99214	4%	0.1852	107.1	92.07	40.48	16.08	148.63	27.52	13.09	2.07	0.40	15.57	2.88	6.40	1.18	170.59	31.59
28年目	R51	0.98987	0.99976	0.99035	0.99208	4%	0.1780	107.1	91.13	40.47	15.93	147.53	26.27	12.96	2.07	0.40	15.43	2.75	6.35	1.13	169.31	30.14
29年目	R52	0.98977	0.99976	0.99026	0.99202	4%	0.1712	107.1	90.20	40.46	15.77	146.43	25.07	12.83	2.07	0.40	15.29	2.62	6.30	1.08	168.02	28.77
30年目	R53	0.98967	0.99976	0.99016	0.99195	4%	0.1646	107.1	89.27	40.45	15.62	145.34	23.92	12.70	2.07	0.39	15.15	2.49	6.25	1.03	166.74	27.45
31年目	R54	0.98956	0.99976	0.99007	0.99189	4%	0.1583	107.1	88.34	40.44	15.46	144.24	22.83	12.56	2.06	0.39	15.02	2.38	6.20	0.98	165.45	26.19
32年目	R55	0.98945	0.99976	0.98997	0.99182	4%	0.1522	107.1	87.41	40.43	15.31	143.14	21.79	12.43	2.06	0.38	14.88	2.26	6.15	0.94	164.17	24.99
33年目	R56	0.98934	0.99976	0.98987	0.99175	4%	0.1463	107.1	86.47	40.42	15.15	142.05	20.79	12.30	2.06	0.38	14.74	2.16	6.09	0.89	162.88	23.84
34年目	R57	0.98922	0.99976	0.98976	0.99168	4%	0.1407	107.1	85.54	40.41	15.00	140.95	19.83	12.17	2.06	0.38	14.61	2.06	6.04	0.85	161.60	22.74
35年目	R58	0.98910	0.99976	0.98966	0.99161	4%	0.1353	107.1	84.61	40.40	14.84	139.85	18.92	12.03	2.06	0.37	14.47	1.96	5.99	0.81	160.31	21.69
36年目	R59	0.98898	0.99976	0.98955	0.99154	4%	0.1301	107.1	83.68	40.39	14.69	138.75	18.05	11.90	2.06	0.37	14.33	1.86	5.94	0.77	159.03	20.69
37年目	R60	0.98886	0.99976	0.98944	0.99147	4%	0.1251	107.1	82.74	40.38	14.53	137.66	17.22	11.77	2.06	0.37	14.20	1.78	5.89	0.74	157.74	19.73
38年目	R61	0.98873	0.99976	0.98932	0.99140	4%	0.1203	107.1	81.81	40.37	14.38	136.56	16.43	11.64	2.06	0.36	14.06	1.69	5.84	0.70	156.46	18.82
39年目	R62	0.98861	0.99976	0.98921	0.99132	4%	0.1157	107.1	80.88	40.36	14.22	135.46	15.67	11.50	2.06	0.36	13.92	1.61	5.79	0.67	155.17	17.95
40年目	R63	0.98847	0.99976	0.98909	0.99125	4%	0.1112	107.1	79.95	40.35	14.06	134.37	14.94	11.37	2.06	0.35	13.78	1.53	5.74	0.64	153.89	17.11
41年目	R64	0.98834	0.99976	0.98897	0.99117	4%	0.1069	107.1	79.02	40.34	13.91	133.27	14.25	11.24	2.06	0.35	13.65	1.46	5.69	0.61	152.60	16.32
42年目	R65	0.98820	0.99976	0.98885	0.99109	4%	0.1028	107.1	78.08	40.33	13.75	132.17	13.59	11.11	2.06	0.35	13.51	1.39	5.64	0.58	151.32	15.56
43年目	R66	0.98806	0.99976	0.98872	0.99101	4%	0.0989	107.1	77.15	40.32	13.60	131.07	12.96	10.97	2.06	0.34	13.37	1.32	5.59	0.55	150.04	14.83
44年目	R67	0.98792	0.99976	0.98859	0.99093	4%	0.0951	107.1	76.22	40.31	13.44	129.98	12.36	10.84	2.06	0.34	13.24	1.26	5.54	0.53	148.75	14.14
45年目	R68	0.98777	0.99976	0.98846	0.99085	4%	0.0914	107.1	75.29	40.30	13.29	128.88	11.78	10.71	2.06	0.33	13.10	1.20	5.49	0.50	147.47	13.48
46年目	R69	0.98762	0.99976	0.98833	0.99076	4%	0.0879	107.1	74.35	40.29	13.13	127.78	11.23	10.58	2.06	0.33	12.96	1.14	5.44	0.48	146.18	12.85
47年目	R70	0.98746	0.99976	0.98819	0.99068	4%	0.0845	107.1	73.42	40.28	12.98	126.69	10.71	10.44	2.06	0.33	12.83	1.08	5.39	0.46	144.90	12.24
48年目	R71	0.98730	0.99976	0.98805	0.99059	4%	0.0813	107.1	72.49	40.27	12.82	125.59	10.21	10.31	2.06	0.32	12.69	1.03	5.33	0.43	143.61	11.67
49年目	R72	0.98714	0.99976	0.98790	0.99050	4%	0.0781	107.1	71.56	40.26	12.67	124.49	9.73	10.18	2.06	0.32	12.55	0.98	5.28	0.41	142.33	11.12
合計									4719.83	2025.26	823.46	7568.56	1906.21	671.30	103.40	20.70	795.39	202.31	326.28	82.49	8690.23	2191

便益の現在価値算定表

箇所名:福山道路(笠岡西～長和)

年次	年度 (基準年) R7	総走行台キロの年次別伸び率 (山陽ブロック)				社会的 割引率	割引率 (A)	GDP デフレータ	走行時間短縮便益(億円)					走行経費減少便益(億円)					事故減少便益(億円)		合計 (億円)	
		乗用車類	普通貨物	小型貨物	全車				乗用車類	普通貨物	小型貨物	①計	現在価値 ①*(A)	乗用車類	普通貨物	小型貨物	②計	現在価値 ②*(A)	③	現在価値 ③*(A)	便益合計 (①～③)	現在価値
供用開始年次	R23	0.99211	0.99976	0.99241	0.99352	2%	0.7284	107.1	117.23	40.75	20.27	178.25	129.85	16.67	2.08	0.51	19.26	14.03	7.77	5.66	205.28	149.54
1年目	R24	0.99205	0.99976	0.99235	0.99347	2%	0.7142	107.1	116.30	40.74	20.11	177.15	126.52	16.54	2.08	0.51	19.13	13.66	7.72	5.51	204.00	145.69
2年目	R25	0.99198	0.99976	0.99229	0.99343	2%	0.7002	107.1	115.37	40.73	19.96	176.06	123.27	16.41	2.08	0.50	18.99	13.30	7.67	5.37	202.71	141.93
3年目	R26	0.99192	0.99976	0.99223	0.99339	2%	0.6864	107.1	114.44	40.72	19.80	174.96	120.10	16.28	2.08	0.50	18.85	12.94	7.62	5.23	201.43	138.27
4年目	R27	0.99185	0.99976	0.99217	0.99334	2%	0.6730	107.1	113.51	40.71	19.65	173.86	117.00	16.14	2.08	0.49	18.72	12.60	7.56	5.09	200.14	134.69
5年目	R28	0.99179	0.99976	0.99211	0.99330	2%	0.6598	107.1	112.57	40.70	19.49	172.77	113.99	16.01	2.08	0.49	18.58	12.26	7.51	4.96	198.86	131.20
6年目	R29	0.99172	0.99976	0.99204	0.99325	2%	0.6468	107.1	111.64	40.69	19.34	171.67	111.04	15.88	2.08	0.49	18.44	11.93	7.46	4.83	197.57	127.80
7年目	R30	0.99165	0.99976	0.99198	0.99321	2%	0.6342	107.1	110.71	40.68	19.18	170.57	108.17	15.75	2.08	0.48	18.30	11.61	7.41	4.70	196.29	124.48
8年目	R31	0.99158	0.99976	0.99191	0.99316	2%	0.6217	107.1	109.78	40.67	19.03	169.47	105.37	15.61	2.08	0.48	18.17	11.30	7.36	4.58	195.00	121.24
9年目	R32	0.99151	0.99976	0.99185	0.99312	2%	0.6095	107.1	108.85	40.66	18.87	168.38	102.63	15.48	2.08	0.47	18.03	10.99	7.31	4.46	193.72	118.08
10年目	R33	0.99144	0.99976	0.99178	0.99307	2%	0.5976	107.1	107.91	40.65	18.72	167.28	99.96	15.35	2.08	0.47	17.89	10.69	7.26	4.34	192.43	114.99
11年目	R34	0.99136	0.99976	0.99171	0.99302	2%	0.5859	107.1	106.98	40.64	18.56	166.18	97.36	15.22	2.07	0.47	17.76	10.40	7.21	4.22	191.15	111.99
12年目	R35	0.99129	0.99976	0.99164	0.99297	2%	0.5744	107.1	106.05	40.63	18.41	165.09	94.82	15.08	2.07	0.46	17.62	10.12	7.16	4.11	189.86	109.05
13年目	R36	0.99121	0.99976	0.99157	0.99292	2%	0.5631	107.1	105.12	40.62	18.25	163.99	92.34	14.95	2.07	0.46	17.48	9.84	7.11	4.00	188.58	106.19
14年目	R37	0.99113	0.99976	0.99150	0.99287	2%	0.5521	107.1	104.18	40.61	18.10	162.89	89.93	14.82	2.07	0.45	17.35	9.58	7.06	3.90	187.30	103.40
15年目	R38	0.99105	0.99976	0.99143	0.99282	2%	0.5412	107.1	103.25	40.60	17.94	161.79	87.57	14.69	2.07	0.45	17.21	9.31	7.01	3.79	186.01	100.68
16年目	R39	0.99097	0.99976	0.99135	0.99277	2%	0.5306	107.1	102.32	40.59	17.79	160.70	85.27	14.55	2.07	0.45	17.07	9.06	6.96	3.69	184.73	98.02
17年目	R40	0.99089	0.99976	0.99128	0.99271	2%	0.5202	107.1	101.39	40.58	17.63	159.60	83.03	14.42	2.07	0.44	16.94	8.81	6.91	3.59	183.44	95.43
18年目	R41	0.99081	0.99976	0.99120	0.99266	2%	0.5100	107.1	100.46	40.57	17.48	158.50	80.84	14.29	2.07	0.44	16.80	8.57	6.86	3.50	182.16	92.90
19年目	R42	0.99072	0.99976	0.99112	0.99261	2%	0.5000	107.1	99.52	40.56	17.32	157.41	78.71	14.16	2.07	0.44	16.66	8.33	6.80	3.40	180.87	90.44
20年目	R43	0.99063	0.99976	0.99104	0.99255	2%	0.4902	107.1	98.59	40.55	17.17	156.31	76.63	14.02	2.07	0.43	16.52	8.10	6.75	3.31	179.59	88.04
21年目	R44	0.99055	0.99976	0.99096	0.99249	2%	0.4806	107.1	97.66	40.54	17.01	155.21	74.60	13.89	2.07	0.43	16.39	7.88	6.70	3.22	178.30	85.69
22年目	R45	0.99045	0.99976	0.99088	0.99244	2%	0.4712	107.1	96.73	40.53	16.86	154.11	72.62	13.76	2.07	0.42	16.25	7.66	6.65	3.13	177.02	83.41
23年目	R46	0.99036	0.99976	0.99080	0.99238	2%	0.4619	107.1	95.79	40.52	16.70	153.02	70.69	13.62	2.07	0.42	16.11	7.44	6.60	3.05	175.73	81.18
24年目	R47	0.99027	0.99976	0.99071	0.99232	2%	0.4529	107.1	94.86	40.51	16.55	151.92	68.80	13.49	2.07	0.42	15.98	7.24	6.55	2.97	174.45	79.01
25年目	R48	0.99017	0.99976	0.99063	0.99226	2%	0.4440	107.1	93.93	40.50	16.39	150.82	66.97	13.36	2.07	0.41	15.84	7.03	6.50	2.89	173.16	76.89
26年目	R49	0.99008	0.99976	0.99054	0.99220	2%	0.4353	107.1	93.00	40.49	16.24	149.73	65.18	13.23	2.07	0.41	15.70	6.84	6.45	2.81	171.88	74.82
27年目	R50	0.98998	0.99976	0.99045	0.99214	2%	0.4268	107.1	92.07	40.48	16.08	148.63	63.43	13.09	2.07	0.40	15.57	6.64	6.40	2.73	170.59	72.80
28年目	R51	0.98987	0.99976	0.99035	0.99208	2%	0.4184	107.1	91.13	40.47	15.93	147.53	61.73	12.96	2.07	0.40	15.43	6.46	6.35	2.66	169.31	70.84
29年目	R52	0.98977	0.99976	0.99026	0.99202	2%	0.4102	107.1	90.20	40.46	15.77	146.43	60.07	12.83	2.07	0.40	15.29	6.27	6.30	2.58	168.02	68.92
30年目	R53	0.98967	0.99976	0.99016	0.99195	2%	0.4022	107.1	89.27	40.45	15.62	145.34	58.45	12.70	2.07	0.39	15.15	6.09	6.25	2.51	166.74	67.05
31年目	R54	0.98956	0.99976	0.99007	0.99189	2%	0.3943	107.1	88.34	40.44	15.46	144.24	56.87	12.56	2.06	0.39	15.02	5.92	6.20	2.44	165.45	65.23
32年目	R55	0.98945	0.99976	0.98997	0.99182	2%	0.3865	107.1	87.41	40.43	15.31	143.14	55.33	12.43	2.06	0.38	14.88	5.75	6.15	2.38	164.17	63.46
33年目	R56	0.98934	0.99976	0.98987	0.99175	2%	0.3790	107.1	86.47	40.42	15.15	142.05	53.83	12.30	2.06	0.38	14.74	5.59	6.09	2.31	162.88	61.73
34年目	R57	0.98922	0.99976	0.98976	0.99168	2%	0.3715	107.1	85.54	40.41	15.00	140.95	52.37	12.17	2.06	0.38	14.61	5.43	6.04	2.25	161.60	60.04
35年目	R58	0.98910	0.99976	0.98966	0.99161	2%	0.3642	107.1	84.61	40.40	14.84	139.85	50.94	12.03	2.06	0.37	14.47	5.27	5.99	2.18	160.31	58.39
36年目	R59	0.98898	0.99976	0.98955	0.99154	2%	0.3571	107.1	83.68	40.39	14.69	138.75	49.55	11.90	2.06	0.37	14.33	5.12	5.94	2.12	159.03	56.79
37年目	R60	0.98886	0.99976	0.98944	0.99147	2%	0.3501	107.1	82.74	40.38	14.53	137.66	48.19	11.77	2.06	0.37	14.20	4.97	5.89	2.06	157.74	55.23
38年目	R61	0.98873	0.99976	0.98932	0.99140	2%	0.3432	107.1	81.81	40.37	14.38	136.56	46.87	11.64	2.06	0.36	14.06	4.83	5.84	2.00	156.46	53.70
39年目	R62	0.98861	0.99976	0.98921	0.99132	2%	0.3365	107.1	80.88	40.36	14.22	135.46	45.58	11.50	2.06	0.36	13.92	4.68	5.79	1.95	155.17	52.22
40年目	R63	0.98847	0.99976	0.98909	0.99125	2%	0.3299	107.1	79.95	40.35	14.06	134.37	44.33	11.37	2.06	0.35	13.78	4.55	5.74	1.89	153.89	50.77
41年目	R64	0.98834	0.99976	0.98897	0.99117	2%	0.3234	107.1	79.02	40.34	13.91	133.27	43.10	11.24	2.06	0.35	13.65	4.41	5.69	1.84	152.60	49.36
42年目	R65	0.98820	0.99976	0.98885	0.99109	2%	0.3171	107.1	78.08	40.33	13.75	132.17	41.91	11.11	2.06	0.35	13.51	4.28	5.64	1.79	151.32	47.98
43年目	R66	0.98806	0.99976	0.98872	0.99101	2%	0.3109	107.1	77.15	40.32	13.60	131.07	40.75	10.97	2.06	0.34	13.37	4.16	5.59	1.74	150.04	46.64
44年目	R67	0.98792	0.99976	0.98859	0.99093	2%	0.3048	107.1	76.22	40.31	13.44	129.98	39.61	10.84	2.06	0.34	13.24	4.03	5.54	1.69	148.75	45.34
45年目	R68	0.98777	0.99976	0.98846	0.99085	2%	0.2988	107.1	75.29	40.30	13.29	128.88	38.51	10.71	2.06	0.33	13.10	3.91	5.49	1.64	147.47	44.06
46年目	R69	0.98762	0.99976	0.98833	0.99076	2%	0.2929	107.1	74.35	40.29	13.13	127.78	37.43	10.58	2.06	0.33	12.96	3.80	5.44	1.59	146.18	42.82
47年目	R70	0.98746	0.99976	0.98819	0.99068	2%	0.2872	107.1	73.42	40.28	12.98	126.69	36.38	10.44	2.06	0.33	12.83	3.68	5.39	1.55	144.90	41.61
48年目	R71	0.98730	0.99976	0.98805	0.99059	2%	0.2816	107.1	72.49	40.27	12.82	125.59	35.36	10.31	2.06	0.32	12.69	3.57	5.33	1.50	143.61	40.44
49年目	R72	0.98714	0.99976	0.98790	0.99050	2%	0.2761	107.1	71.56	40.26	12.67	124.49	34.37	10.18	2.06	0.32	12.55	3.46	5.28	1.46	142.33	39.29
合計									4719.83	2025.26	823.46	7568.56	3638.20	671.30	103.40	20.70	795.39	384.40	326			

便益の現在価値算定表

箇所名:福山道路(笠岡西～長和)

年次	年度 (基準年) R7	総走行台キロの年次別伸び率 (山陽プロック)				社会的 割引率	割引率 (A)	GDP デフレータ	走行時間短縮便益(億円)					走行経費減少便益(億円)					事故減少便益(億円)		合計 (億円)	
		乗用車類	普通貨物	小型貨物	全車				乗用車類	普通貨物	小型貨物	①計	現在価値 ①*(A)	乗用車類	普通貨物	小型貨物	②計	現在価値 ②*(A)	③	現在価値 ③*(A)	便益合計 (①～③)	現在価値
供用開始年次	R23	0.99211	0.99976	0.99241	0.99352	1%	0.8528	107.1	117.23	40.75	20.27	178.25	152.02	16.67	2.08	0.51	19.26	16.43	7.77	6.62	205.28	175.07
1年目	R24	0.99205	0.99976	0.99235	0.99347	1%	0.8444	107.1	116.30	40.74	20.11	177.15	149.59	16.54	2.08	0.51	19.13	16.15	7.72	6.52	204.00	172.25
2年目	R25	0.99198	0.99976	0.99229	0.99343	1%	0.8360	107.1	115.37	40.73	19.96	176.06	147.19	16.41	2.08	0.50	18.99	15.88	7.67	6.41	202.71	169.47
3年目	R26	0.99192	0.99976	0.99223	0.99339	1%	0.8277	107.1	114.44	40.72	19.80	174.96	144.82	16.28	2.08	0.50	18.85	15.61	7.62	6.30	201.43	166.73
4年目	R27	0.99185	0.99976	0.99217	0.99334	1%	0.8195	107.1	113.51	40.71	19.65	173.86	142.49	16.14	2.08	0.49	18.72	15.34	7.56	6.20	200.14	164.03
5年目	R28	0.99179	0.99976	0.99211	0.99330	1%	0.8114	107.1	112.57	40.70	19.49	172.77	140.19	16.01	2.08	0.49	18.58	15.08	7.51	6.10	198.86	161.36
6年目	R29	0.99172	0.99976	0.99204	0.99325	1%	0.8034	107.1	111.64	40.69	19.34	171.67	137.92	15.88	2.08	0.49	18.44	14.82	7.46	6.00	197.57	158.73
7年目	R30	0.99165	0.99976	0.99198	0.99321	1%	0.7954	107.1	110.71	40.68	19.18	170.57	135.68	15.75	2.08	0.48	18.30	14.56	7.41	5.90	196.29	156.14
8年目	R31	0.99158	0.99976	0.99191	0.99316	1%	0.7876	107.1	109.78	40.67	19.03	169.47	133.47	15.61	2.08	0.48	18.17	14.31	7.36	5.80	195.00	153.58
9年目	R32	0.99151	0.99976	0.99185	0.99312	1%	0.7798	107.1	108.85	40.66	18.87	168.38	131.30	15.48	2.08	0.47	18.03	14.06	7.31	5.70	193.72	151.06
10年目	R33	0.99144	0.99976	0.99178	0.99307	1%	0.7720	107.1	107.91	40.65	18.72	167.28	129.15	15.35	2.08	0.47	17.89	13.82	7.26	5.61	192.43	148.57
11年目	R34	0.99136	0.99976	0.99171	0.99302	1%	0.7644	107.1	106.98	40.64	18.56	166.18	127.03	15.22	2.07	0.47	17.76	13.57	7.21	5.51	191.15	146.12
12年目	R35	0.99129	0.99976	0.99164	0.99297	1%	0.7568	107.1	106.05	40.63	18.41	165.09	124.94	15.08	2.07	0.46	17.62	13.34	7.16	5.42	189.86	143.70
13年目	R36	0.99121	0.99976	0.99157	0.99292	1%	0.7493	107.1	105.12	40.62	18.25	163.99	122.88	14.95	2.07	0.46	17.48	13.10	7.11	5.33	188.58	141.31
14年目	R37	0.99113	0.99976	0.99150	0.99287	1%	0.7419	107.1	104.18	40.61	18.10	162.89	120.85	14.82	2.07	0.45	17.35	12.87	7.06	5.24	187.30	138.96
15年目	R38	0.99105	0.99976	0.99143	0.99282	1%	0.7346	107.1	103.25	40.60	17.94	161.79	118.85	14.69	2.07	0.45	17.21	12.64	7.01	5.15	186.01	136.64
16年目	R39	0.99097	0.99976	0.99135	0.99277	1%	0.7273	107.1	102.32	40.59	17.79	160.70	116.88	14.55	2.07	0.45	17.07	12.42	6.96	5.06	184.73	134.35
17年目	R40	0.99089	0.99976	0.99128	0.99271	1%	0.7201	107.1	101.39	40.58	17.63	159.60	114.93	14.42	2.07	0.44	16.94	12.20	6.91	4.97	183.44	132.10
18年目	R41	0.99081	0.99976	0.99120	0.99266	1%	0.7130	107.1	100.46	40.57	17.48	158.50	113.01	14.29	2.07	0.44	16.80	11.98	6.86	4.89	182.16	129.87
19年目	R42	0.99072	0.99976	0.99112	0.99261	1%	0.7059	107.1	99.52	40.56	17.32	157.41	111.11	14.16	2.07	0.44	16.66	11.76	6.80	4.80	180.87	127.68
20年目	R43	0.99063	0.99976	0.99104	0.99255	1%	0.6989	107.1	98.59	40.55	17.17	156.31	109.25	14.02	2.07	0.43	16.52	11.55	6.75	4.72	179.59	125.52
21年目	R44	0.99055	0.99976	0.99096	0.99249	1%	0.6920	107.1	97.66	40.54	17.01	155.21	107.41	13.89	2.07	0.43	16.39	11.34	6.70	4.64	178.30	123.39
22年目	R45	0.99045	0.99976	0.99088	0.99244	1%	0.6852	107.1	96.73	40.53	16.86	154.11	105.59	13.76	2.07	0.42	16.25	11.13	6.65	4.56	177.02	121.28
23年目	R46	0.99036	0.99976	0.99080	0.99238	1%	0.6784	107.1	95.79	40.52	16.70	153.02	103.80	13.62	2.07	0.42	16.11	10.93	6.60	4.48	175.73	119.21
24年目	R47	0.99027	0.99976	0.99071	0.99232	1%	0.6717	107.1	94.86	40.51	16.55	151.92	102.04	13.49	2.07	0.42	15.98	10.73	6.55	4.40	174.45	117.17
25年目	R48	0.99017	0.99976	0.99063	0.99226	1%	0.6650	107.1	93.93	40.50	16.39	150.82	100.30	13.36	2.07	0.41	15.84	10.53	6.50	4.32	173.16	115.15
26年目	R49	0.99008	0.99976	0.99054	0.99220	1%	0.6584	107.1	93.00	40.49	16.24	149.73	98.58	13.23	2.07	0.41	15.70	10.34	6.45	4.25	171.88	113.17
27年目	R50	0.98998	0.99976	0.99045	0.99214	1%	0.6519	107.1	92.07	40.48	16.08	148.63	96.89	13.09	2.07	0.40	15.57	10.15	6.40	4.17	170.59	111.21
28年目	R51	0.98987	0.99976	0.99035	0.99208	1%	0.6454	107.1	91.13	40.47	15.93	147.53	95.22	12.96	2.07	0.40	15.43	9.96	6.35	4.10	169.31	109.28
29年目	R52	0.98977	0.99976	0.99026	0.99202	1%	0.6391	107.1	90.20	40.46	15.77	146.43	93.58	12.83	2.07	0.40	15.29	9.77	6.30	4.02	168.02	107.38
30年目	R53	0.98967	0.99976	0.99016	0.99195	1%	0.6327	107.1	89.27	40.45	15.62	145.34	91.96	12.70	2.07	0.39	15.15	9.59	6.25	3.95	166.74	105.50
31年目	R54	0.98956	0.99976	0.99007	0.99189	1%	0.6265	107.1	88.34	40.44	15.46	144.24	90.36	12.56	2.06	0.39	15.02	9.41	6.20	3.88	165.45	103.65
32年目	R55	0.98945	0.99976	0.98997	0.99182	1%	0.6203	107.1	87.41	40.43	15.31	143.14	88.79	12.43	2.06	0.38	14.88	9.23	6.15	3.81	164.17	101.83
33年目	R56	0.98934	0.99976	0.98987	0.99175	1%	0.6141	107.1	86.47	40.42	15.15	142.05	87.23	12.30	2.06	0.38	14.74	9.05	6.09	3.74	162.88	100.03
34年目	R57	0.98922	0.99976	0.98976	0.99168	1%	0.6080	107.1	85.54	40.41	15.00	140.95	85.70	12.17	2.06	0.38	14.61	8.88	6.04	3.68	161.60	98.26
35年目	R58	0.98910	0.99976	0.98966	0.99161	1%	0.6020	107.1	84.61	40.40	14.84	139.85	84.19	12.03	2.06	0.37	14.47	8.71	5.99	3.61	160.31	96.51
36年目	R59	0.98898	0.99976	0.98955	0.99154	1%	0.5961	107.1	83.68	40.39	14.69	138.75	82.71	11.90	2.06	0.37	14.33	8.54	5.94	3.54	159.03	94.79
37年目	R60	0.98886	0.99976	0.98944	0.99147	1%	0.5902	107.1	82.74	40.38	14.53	137.66	81.24	11.77	2.06	0.37	14.20	8.38	5.89	3.48	157.74	93.09
38年目	R61	0.98873	0.99976	0.98932	0.99140	1%	0.5843	107.1	81.81	40.37	14.38	136.56	79.79	11.64	2.06	0.36	14.06	8.21	5.84	3.41	156.46	91.42
39年目	R62	0.98861	0.99976	0.98921	0.99132	1%	0.5785	107.1	80.88	40.36	14.22	135.46	78.37	11.50	2.06	0.36	13.92	8.05	5.79	3.35	155.17	89.77
40年目	R63	0.98847	0.99976	0.98909	0.99125	1%	0.5728	107.1	79.95	40.35	14.06	134.37	76.96	11.37	2.06	0.35	13.78	7.90	5.74	3.29	153.89	88.15
41年目	R64	0.98834	0.99976	0.98897	0.99117	1%	0.5671	107.1	79.02	40.34	13.91	133.27	75.58	11.24	2.06	0.35	13.65	7.74	5.69	3.23	152.60	86.55
42年目	R65	0.98820	0.99976	0.98885	0.99109	1%	0.5615	107.1	78.08	40.33	13.75	132.17	74.22	11.11	2.06	0.35	13.51	7.59	5.64	3.17	151.32	84.97
43年目	R66	0.98806	0.99976	0.98872	0.99101	1%	0.5560	107.1	77.15	40.32	13.60	131.07	72.87	10.97	2.06	0.34	13.37	7.44	5.59	3.11	150.04	83.41
44年目	R67	0.98792	0.99976	0.98859	0.99093	1%	0.5504	107.1	76.22	40.31	13.44	129.98	71.55	10.84	2.06	0.34	13.24	7.29	5.54	3.05	148.75	81.88
45年目	R68	0.98777	0.99976	0.98846	0.99085	1%	0.5450	107.1	75.29	40.30	13.29	128.88	70.24	10.71	2.06	0.33	13.10	7.14	5.49	2.99	147.47	80.37
46年目	R69	0.98762	0.99976	0.98833	0.99076	1%	0.5396	107.1	74.35	40.29	13.13	127.78	68.95	10.58	2.06	0.33	12.96	6.99	5.44	2.93	146.18	78.88
47年目	R70	0.98746	0.99976	0.98819	0.99068	1%	0.5343	107.1	73.42	40.28	12.98	126.69	67.68	10.44	2.06	0.33	12.83	6.85	5.39	2.88	144.90	77.41
48年目	R71	0.98730	0.99976	0.98805	0.99059	1%	0.5290	107.1	72.49	40.27	12.82	125.59	66.43	10.31	2.06	0.32	12.69	6.71	5.33	2.82	143.61	75.97
49年目	R72	0.98714	0.99976	0.98790	0.99050	1%	0.5237	107.1	71.56	40.26	12.67	124.49	65.20	10.18	2.06	0.32	12.55	6.57	5.28	2.77	142.33	74.54
合計									4719.83	2025.26	823.46	7568.56	5186.97	671.30</								

道路ネットワークの防災機能の向上効果計測の結果

路線名	事業名	延長	事業種別	現拡・BP・その他の別	事業主体
倉敷福山道路	福山道路(笠岡西～長和)	L=13.2km	高規格	BP	中国地方整備局

① 期待所要時間

主な拠点ペア		期待所要時間(分)			
		現状ネットワーク		将来ネットワーク	
支援拠点	被災拠点	通常時	災害時	通常時	災害時
福山市民病院	日本鋼管福山病院	15.6	到達不可能	13.8	到達不可能

② 脆弱度・評価レベル

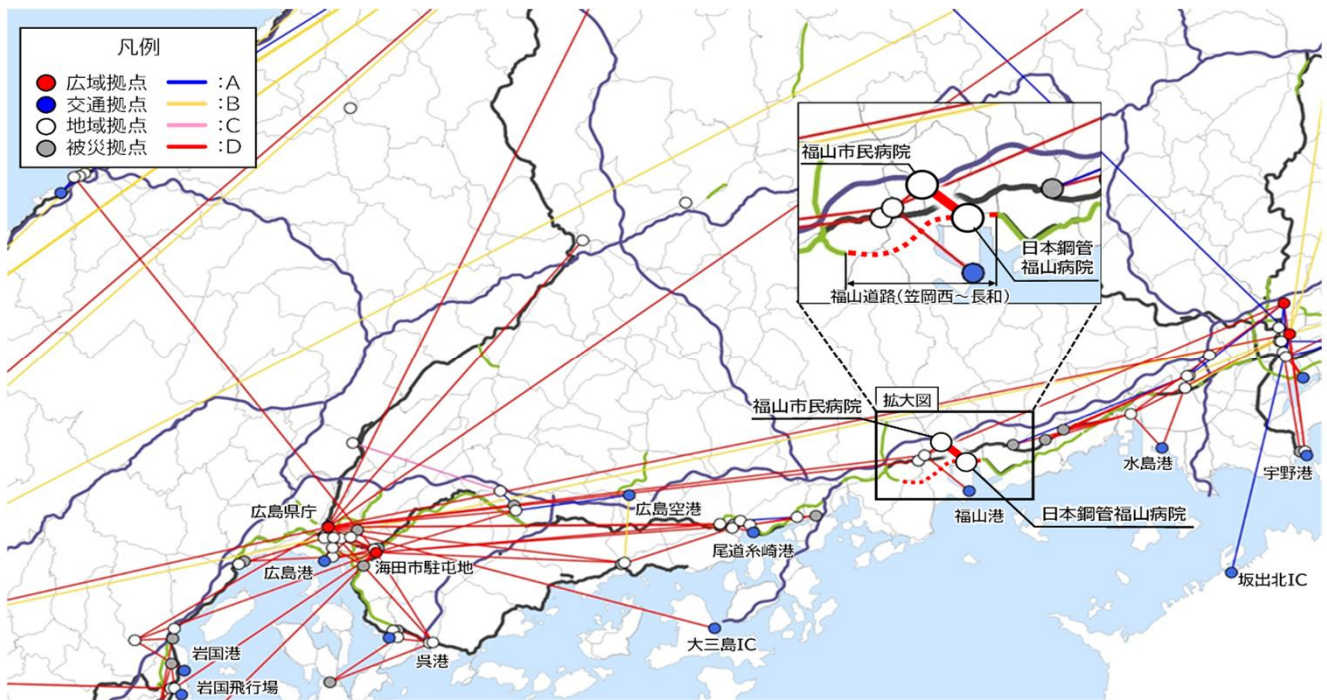
主な拠点ペア		整備なし		整備あり	
		脆弱度	評価ランク	脆弱度	評価ランク
福山市民病院	日本鋼管福山病院	1.00	D	1.00	D
平均		1.00	D	1.00	D

③ 改善度

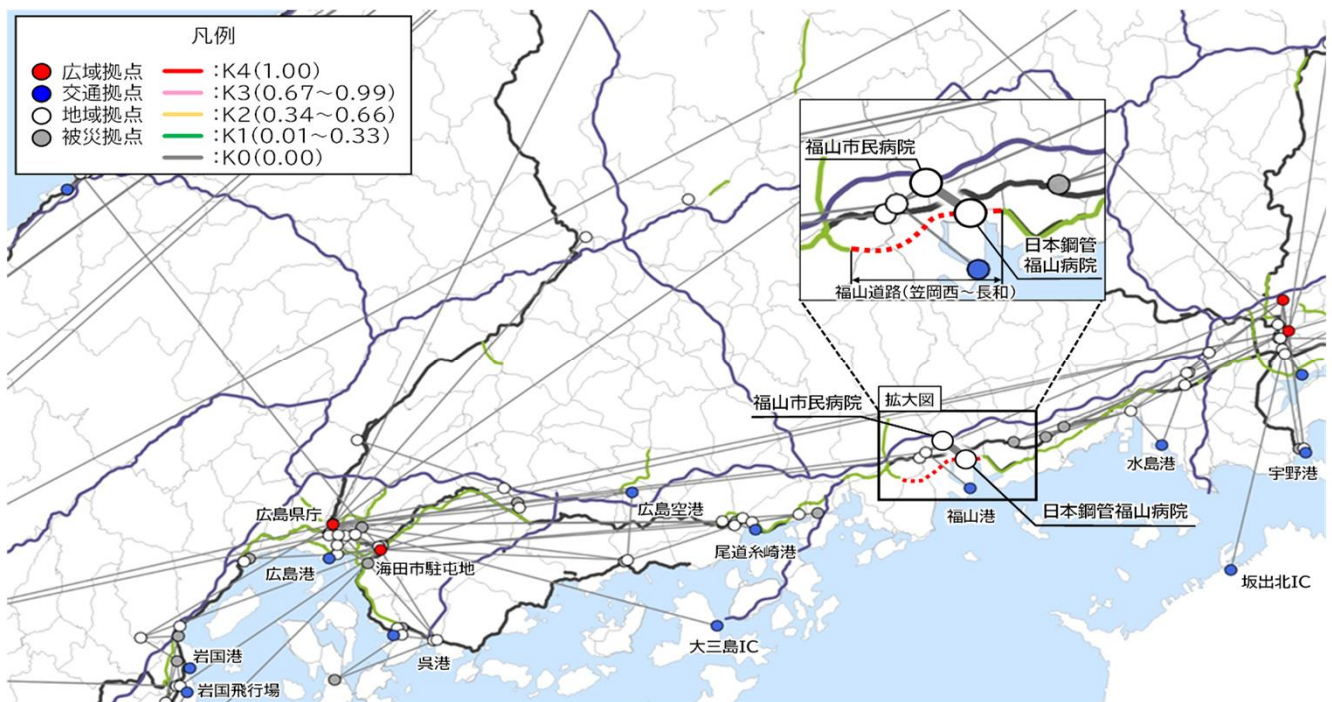
主な拠点ペア		改善度	
		通常時	災害時
福山市民病院	日本鋼管福山病院	0.11	0.00
平均		0.11	0.00

事業名:倉敷福山道路 福山道路(笠岡西～長和)

(1) 脆弱度 (整備後)



(2) 改善度 (災害時)



災害危険箇所毎の脆弱度の変化

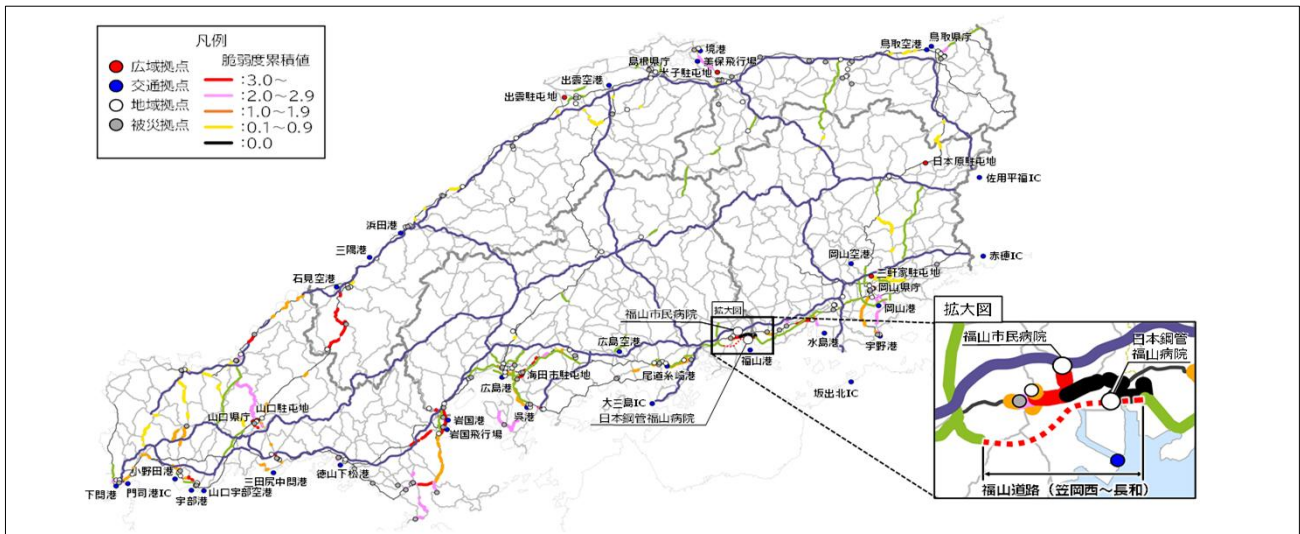
事業名: 倉敷福山道路 福山道路(笠岡西～長和)

道路整備によって 影響を受ける拠点ペア		整備なし			整備あり		
		① 拠点ペアの 脆弱度	② 災害危険区 間の延長 ^{※1}	③=①×② 累積脆弱度 ^{※2}	④ 拠点ペアの 脆弱度	⑤ 災害危険区 間の延長 ^{※1}	⑥=④×⑤ 累積脆弱度 ^{※2}
主な 拠点 ペア	福山市民病院 日本鋼管福山病院	1.00	9.8	9.78	1.00	3.0	3.01
その他の拠点ペア							
累積脆弱度の合計				9.78			3.01

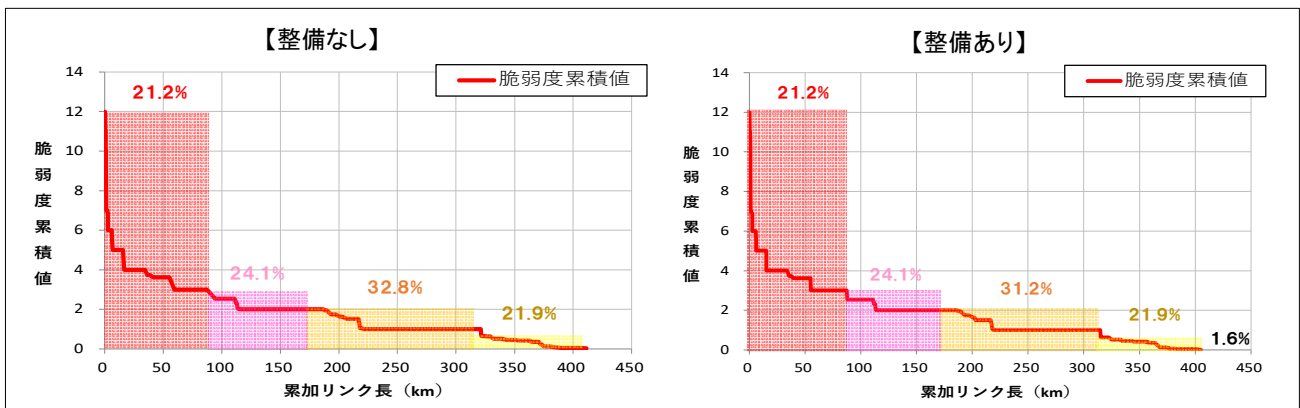
※1 各拠点間を結ぶ最短経路のうち、災害危険箇所が存在するリンク延長(km)

※2 道路整備によって影響を受ける拠点ペアの脆弱度と災害危険区間の延長の積(km)

脆弱度の累積値分布



累積脆弱度の変化



※凡例の閾値は、「整備なし」のケースにおいて、脆弱度累積値を有するリンクを対象に、値が大きい方から並べた上で、累加リンク延長を4等分した際の境界値を基に設定。

