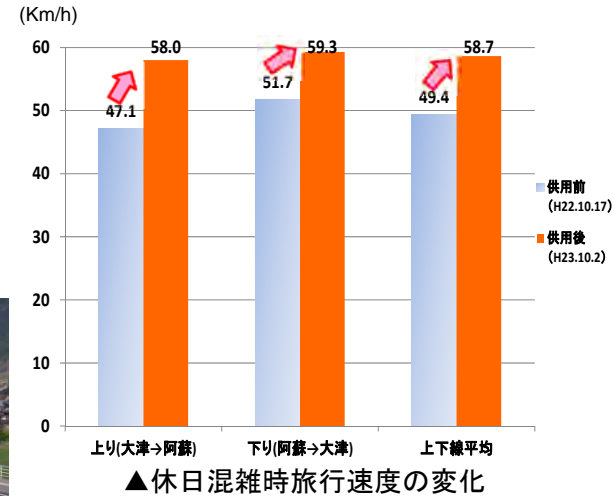
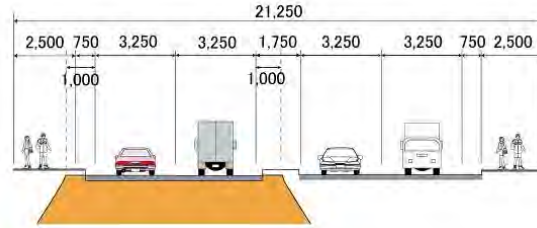
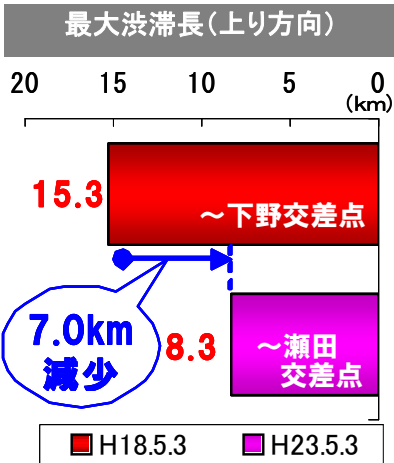


一般国道57号立野拡幅の一部供用により交通混雑が緩和

- 立野拡幅の一部供用(L=3.6km)により、休日混雑時の旅行速度は改善(49.4→58.7km/h)。
- 観光客が集中する時期の最大渋滞長はほぼ半減(15.3→8.3km)。



▲標準横断面図 (完成4車線)



大林付近(上り:GW)の渋滞状況



▲最大渋滞長の変化

