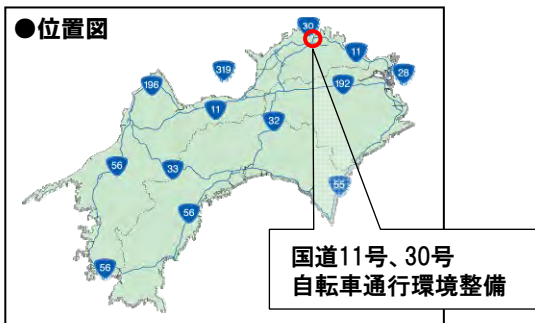
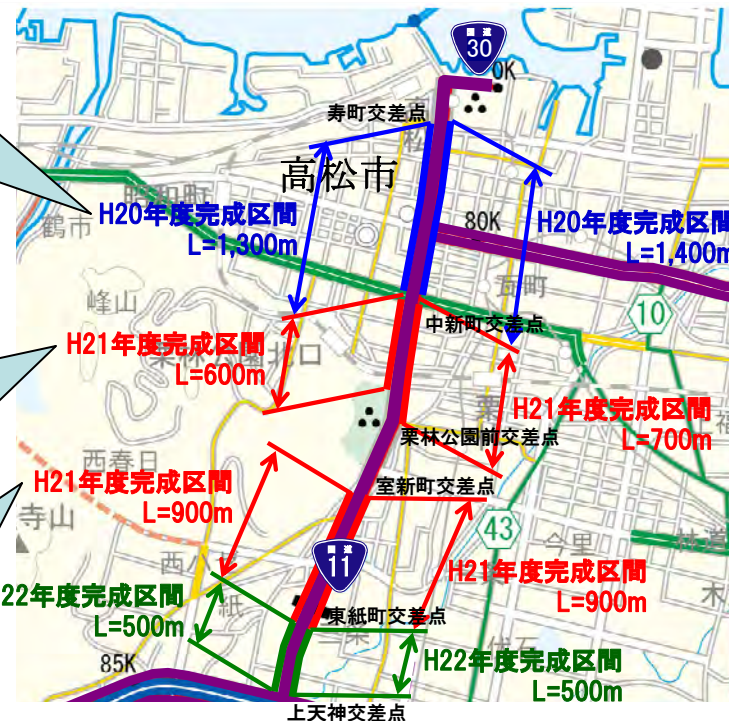
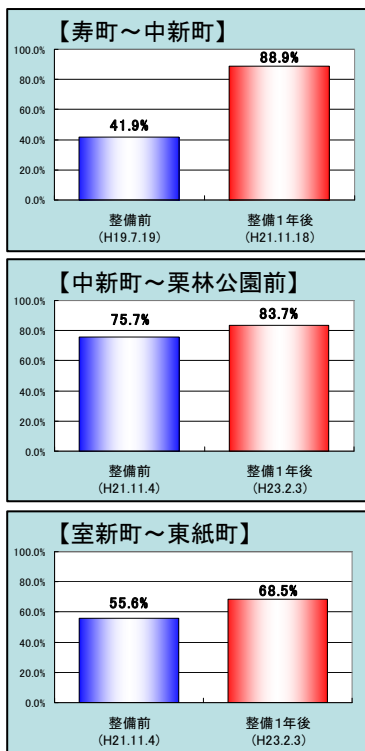
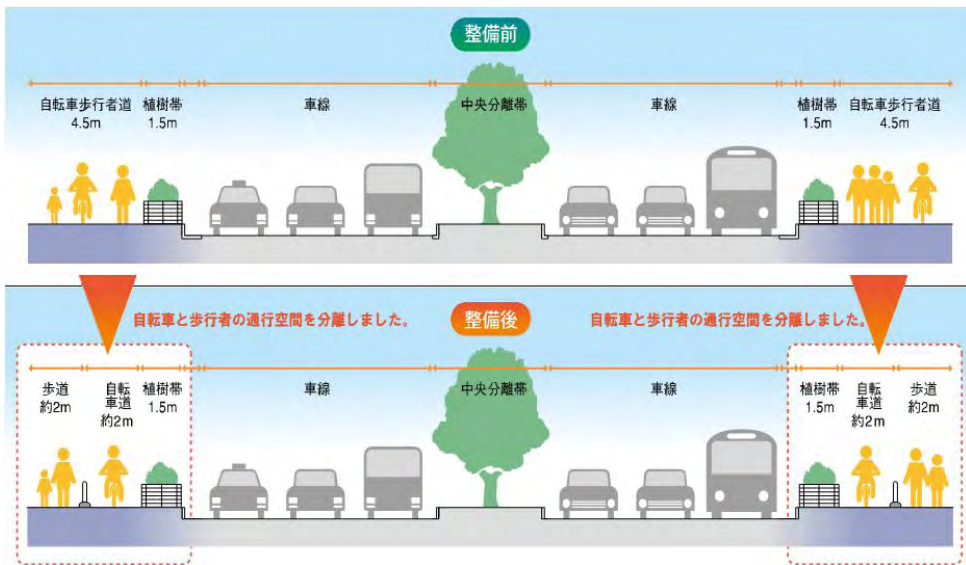


安全・安心・快適な自転車走行空間が完成

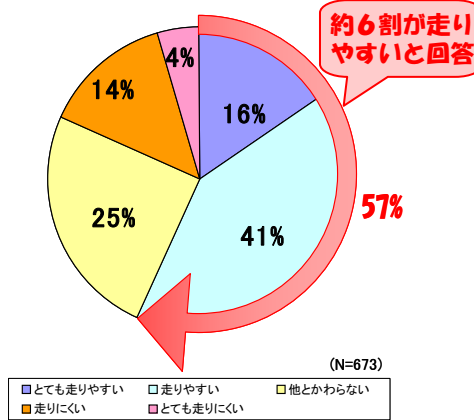
- ・通行区分の遵守率(自転車)は、整備1年後最大47%向上。
- ・自転車利用者の約6割が「走りやすい」と感じて、その理由は「歩行者とぶつかりにくい」意見が多い。



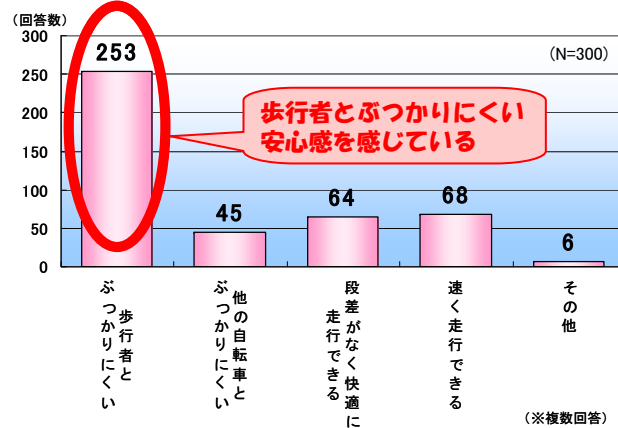
●横断面



■自転車歩行者分離柵整備区間の走りやすさ



◆走りやすい理由



※高松市中心部における自転車利用者及び自転車での通勤・通学をしている方を対象にアンケート調査を実施(H22.12)