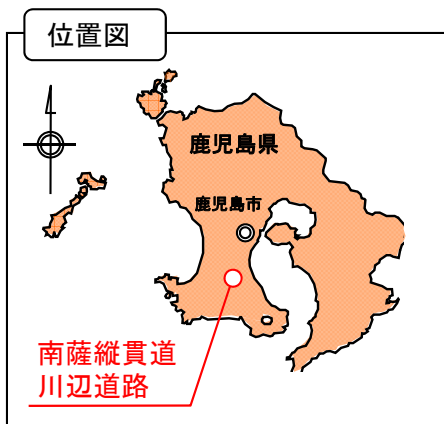


地域と人をつなぐ交通情報ネットワークづくり

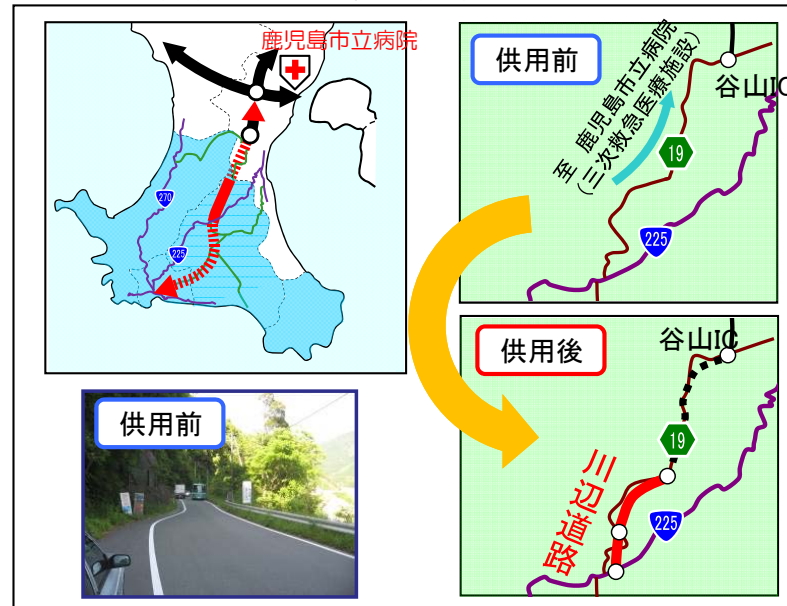
川辺道路の供用により、鹿児島市～枕崎間が**3分短縮**されました。

- ・通勤、通学や医療サービスの向上
- ・農水産物の安定的な輸送支援



●救急医療活動の支援

救急医療施設への安全で信頼性の高い搬送ルートの確保



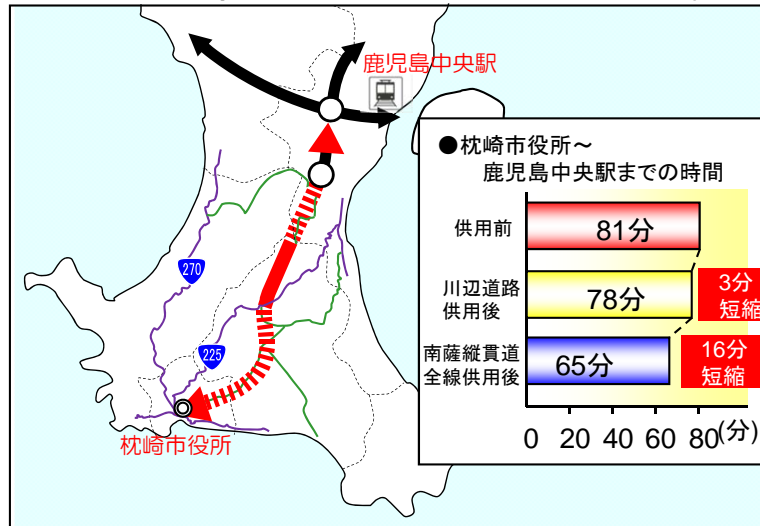
●開通後の川辺道路



至 鹿児島市

●時間短縮による地域住民の生活圏の拡大

南薩地域と鹿児島市間の所要時間短縮による地域住民の生活圏が拡大



●南薩地域の農水産物を安定的に輸送

南薩縦貫道を利用し、農水産物を県内外へ輸送

