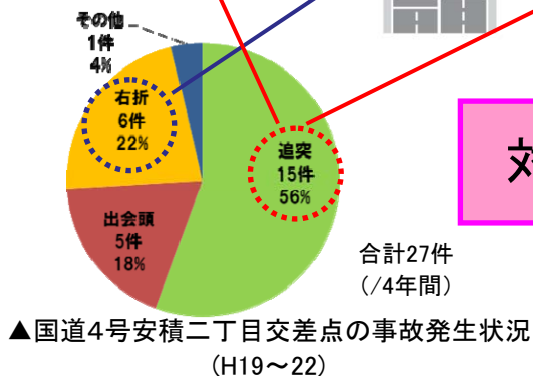
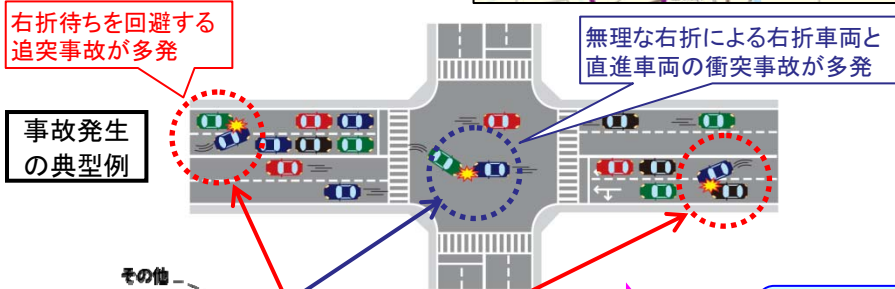
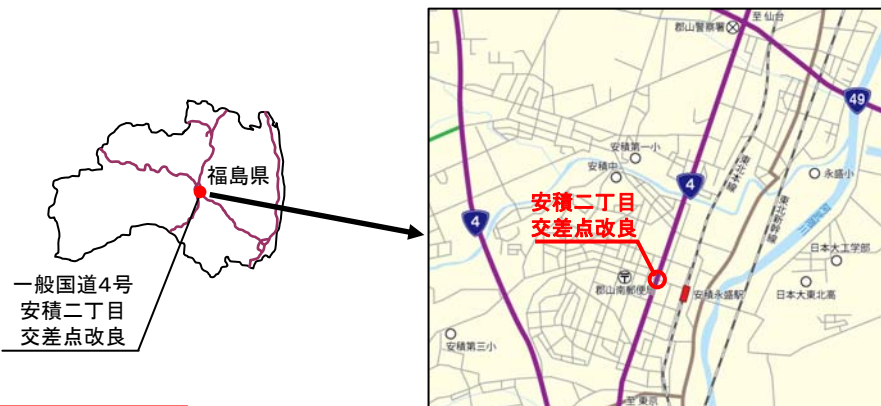


右折レーン整備による交通の安全性を確保

- ・当該交差点は、右折レーンがなかったため、右折待ちの車両を回避する追突事故や無理な右折等による右折車両と直進車両の衝突事故などが多発(4年間で計27件)
- ・当該交差点の右折レーンの設置により、交通事故が80%減少



対策

事故発生状況を踏まえ、当交差点に進入する
 “右折車両と直進車両を分離”、
 “交差点内を通行する交通の整流化”、
 “右折車が安心して通行できる機会の確保”等を狙いとし、
 ●右折レーンの設置を計画

