

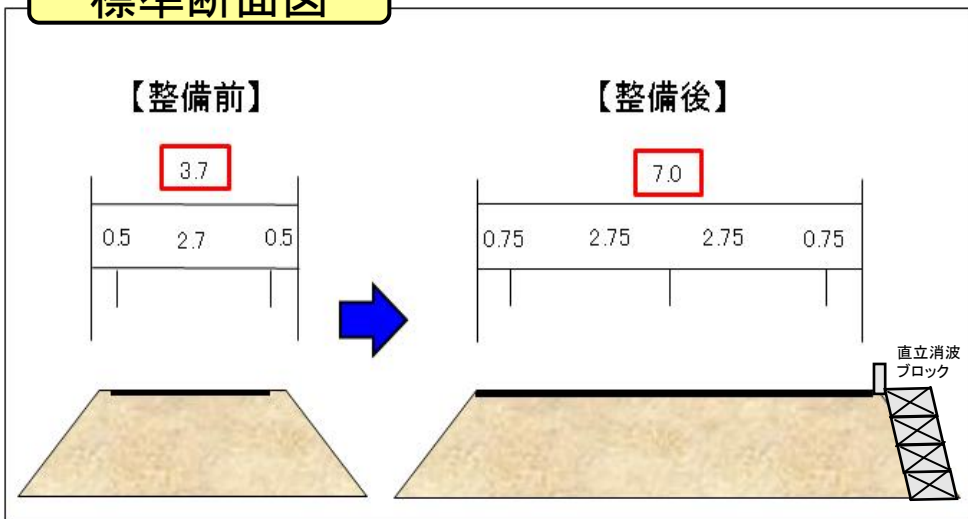
越波による交通障害を解消し、集落孤立化防止に寄与

地域の生活を支える唯一の路線において、台風による越波、落石等の災害が解消され、安全で安心な地域間の通行を確保。

整備前後の状況



標準断面図



幅員狭小・線形不良区間の解消

整備効果

- ・防災機能の向上
- ・集落の孤立化の防止
- ・安全性・快適性の向上



※当該箇所については供用後通行規制の実績なし(平成25年8月末時点)