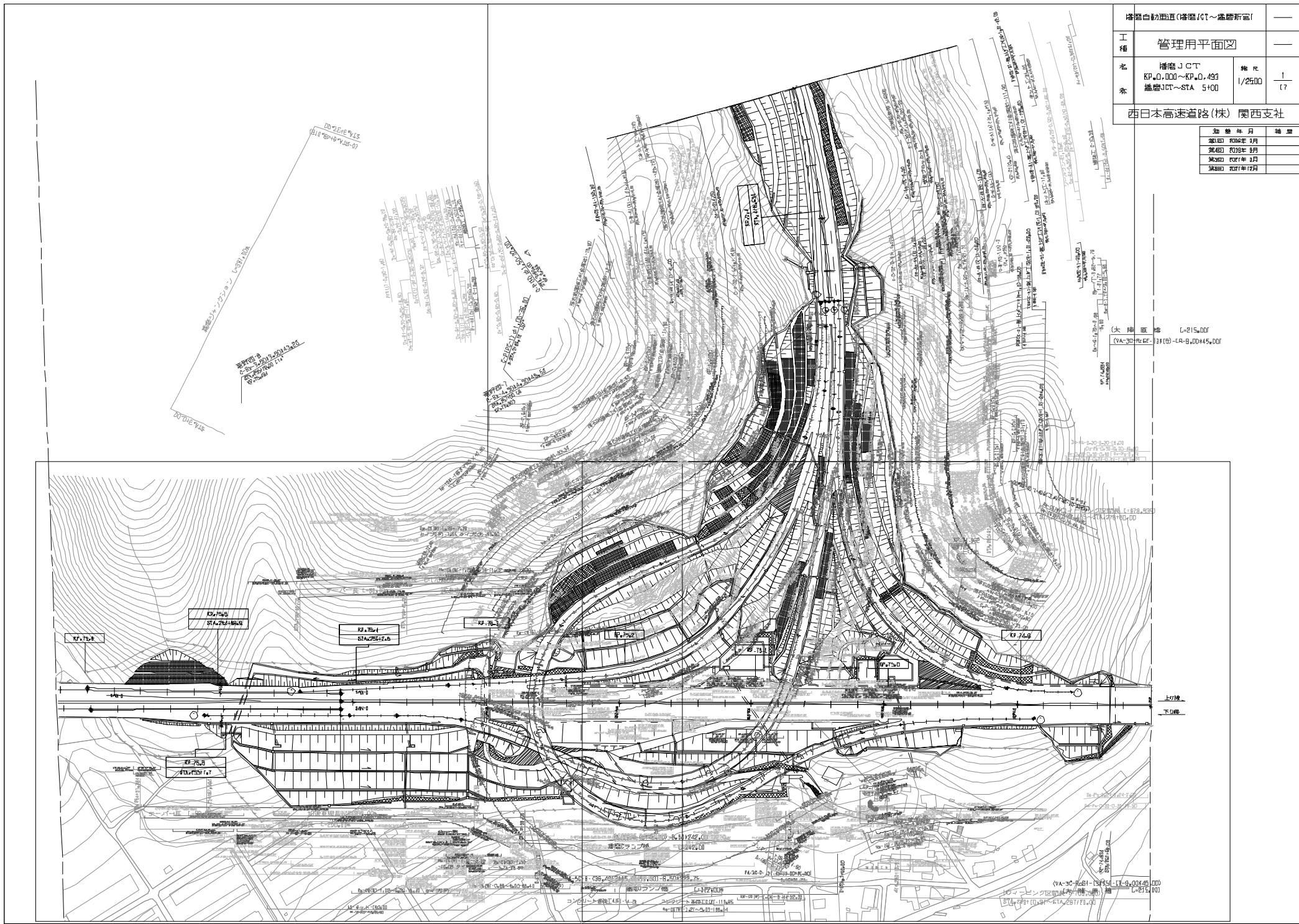


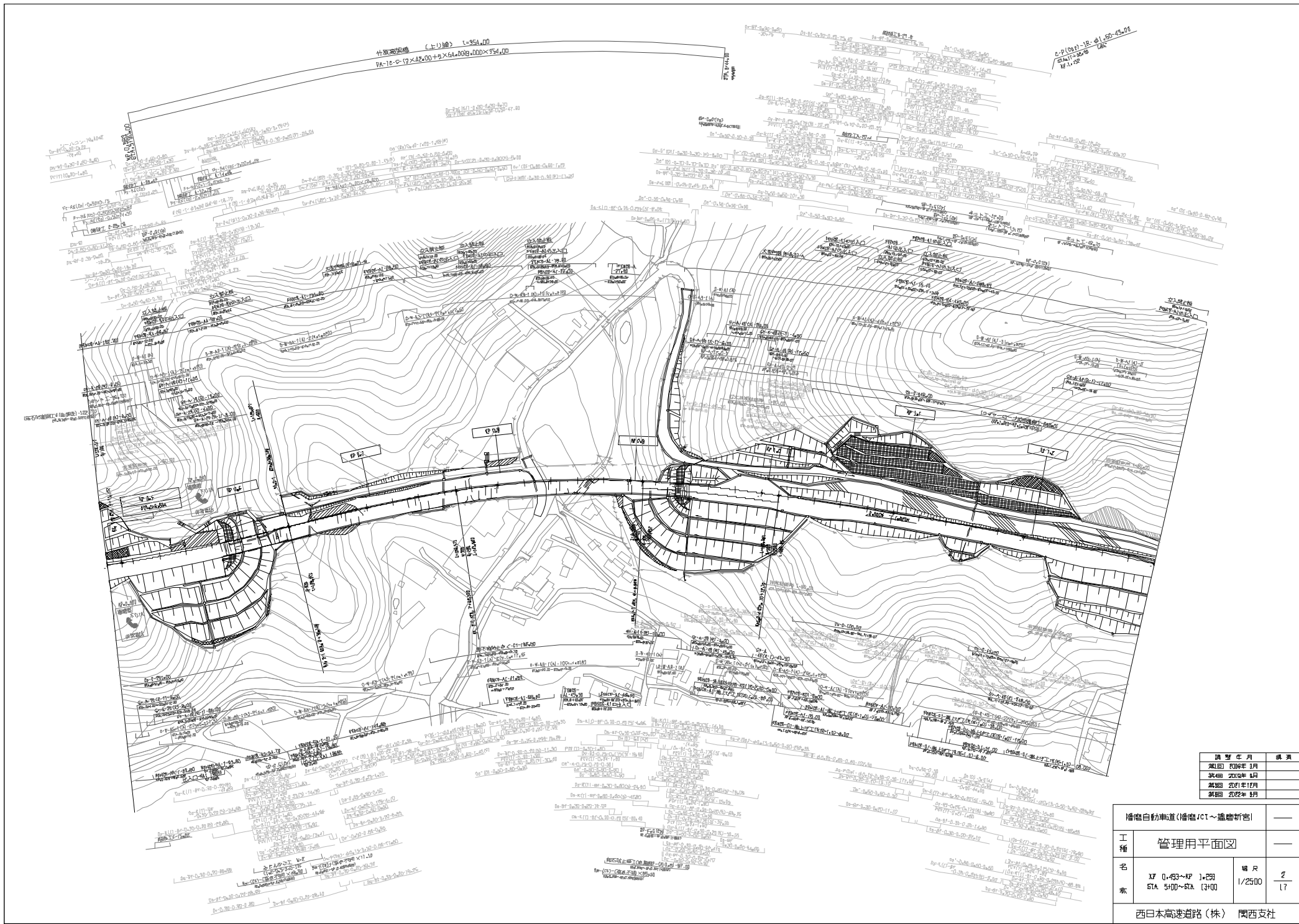
播磨自動車道(播磨JCT~益野新道)	—
工種	管理用平面図
名	播磨JCT KP.0.000~KP.0.493
来	挿入JCT~STA 5+00
縮尺	1/2500
頁	1/7

西日本高速道路(株) 関西支社

起算年月	補遺
第1回 昭和57年3月	
第2回 昭和57年3月	
第3回 昭和57年3月	
第4回 昭和57年12月	

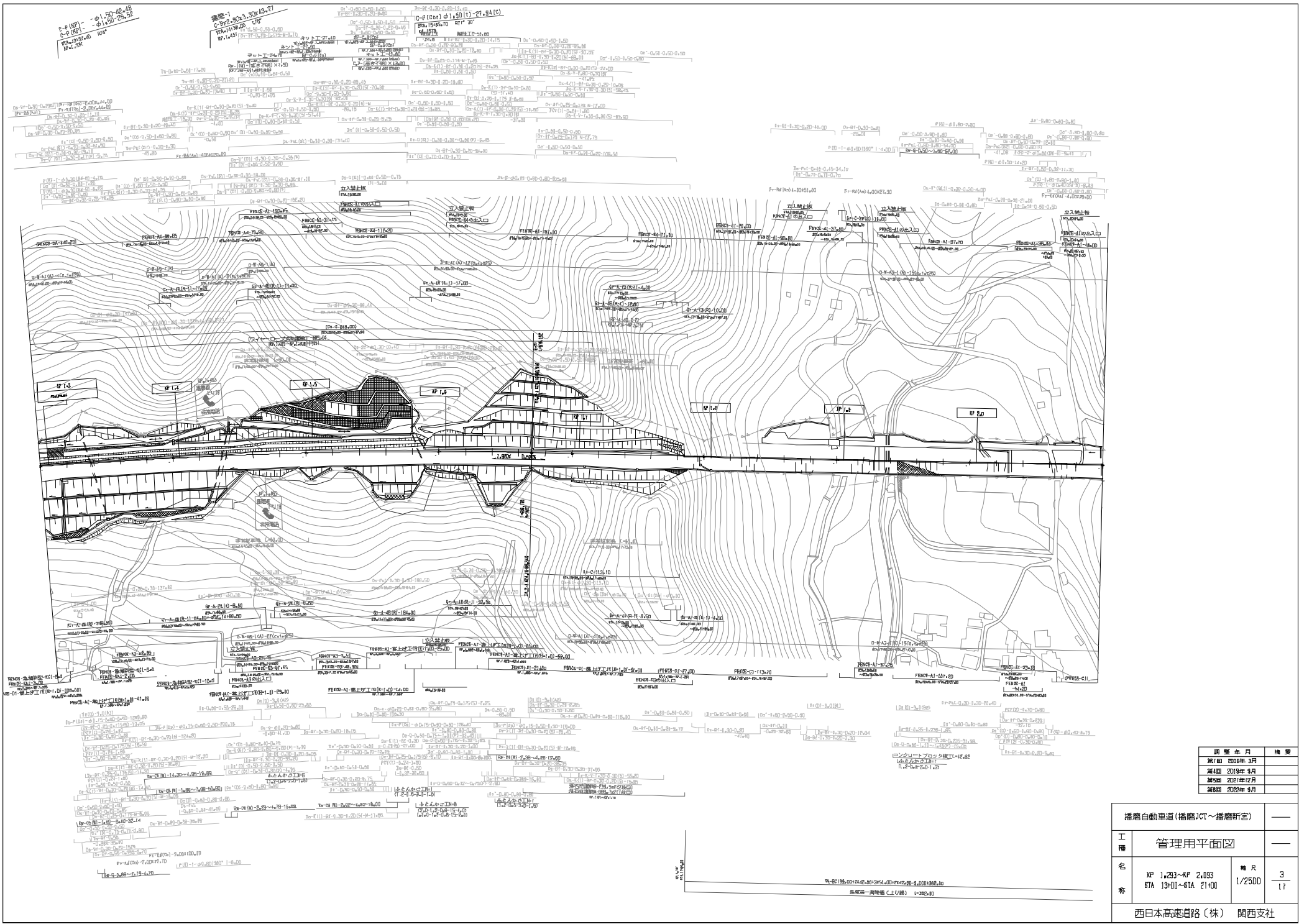
(大) 補遺 第 1 号
 (VA-3C) 補遺 第 1 号 (R-9, DD) 445, DD





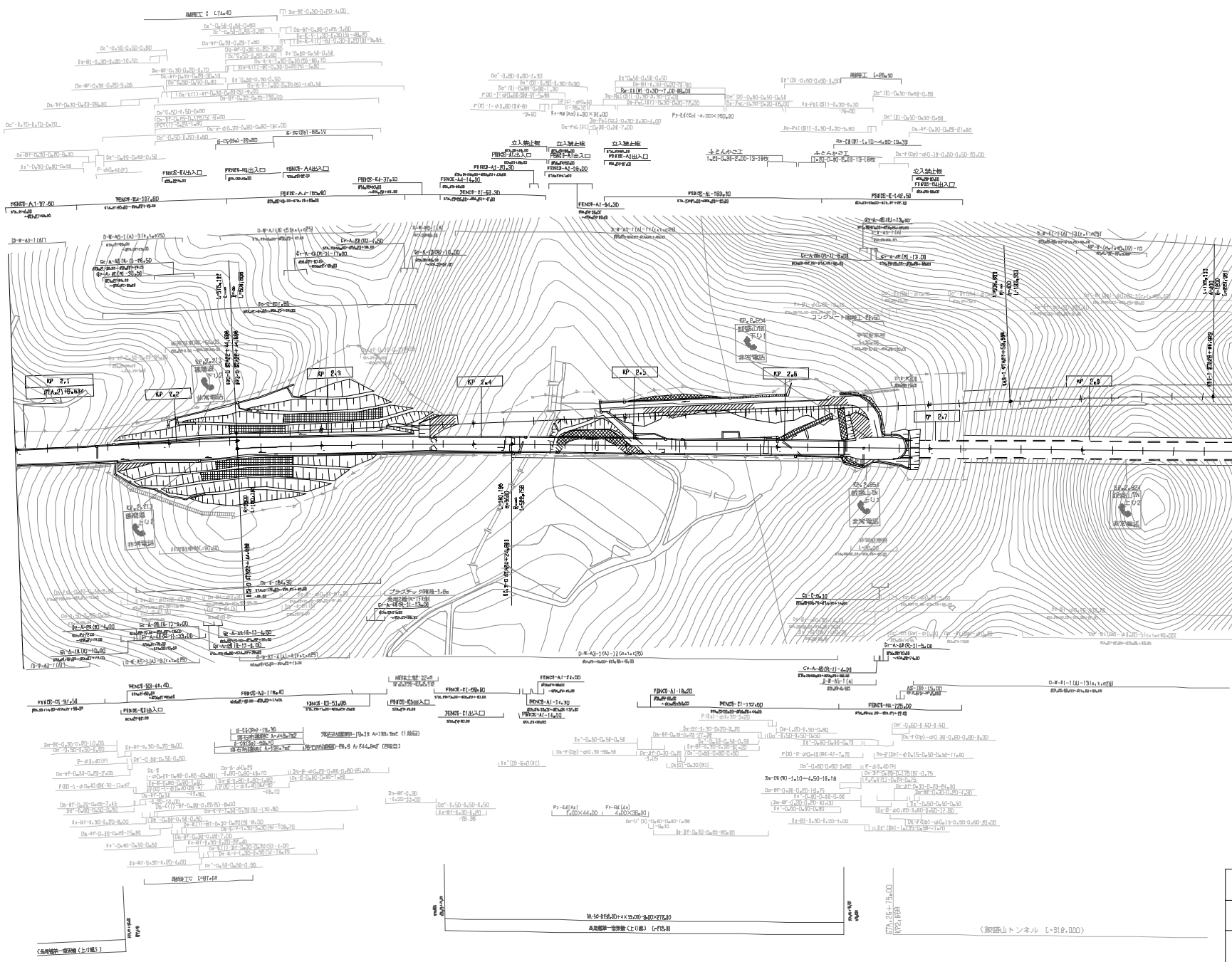
調査年月	調査
策定 2008年 3月	
改定 2010年 3月	
最新 2011年 11月	
新編 2012年 3月	

播磨自動車道(播磨IC1~轟轟新宮)		—
工種	管理用平面図	—
名	KF 0+430~KF 1+290	幅尺
来	STA 5+00~STA 6+00	1/2500
		2
		17
西日本高速道路(株) 関西支社		



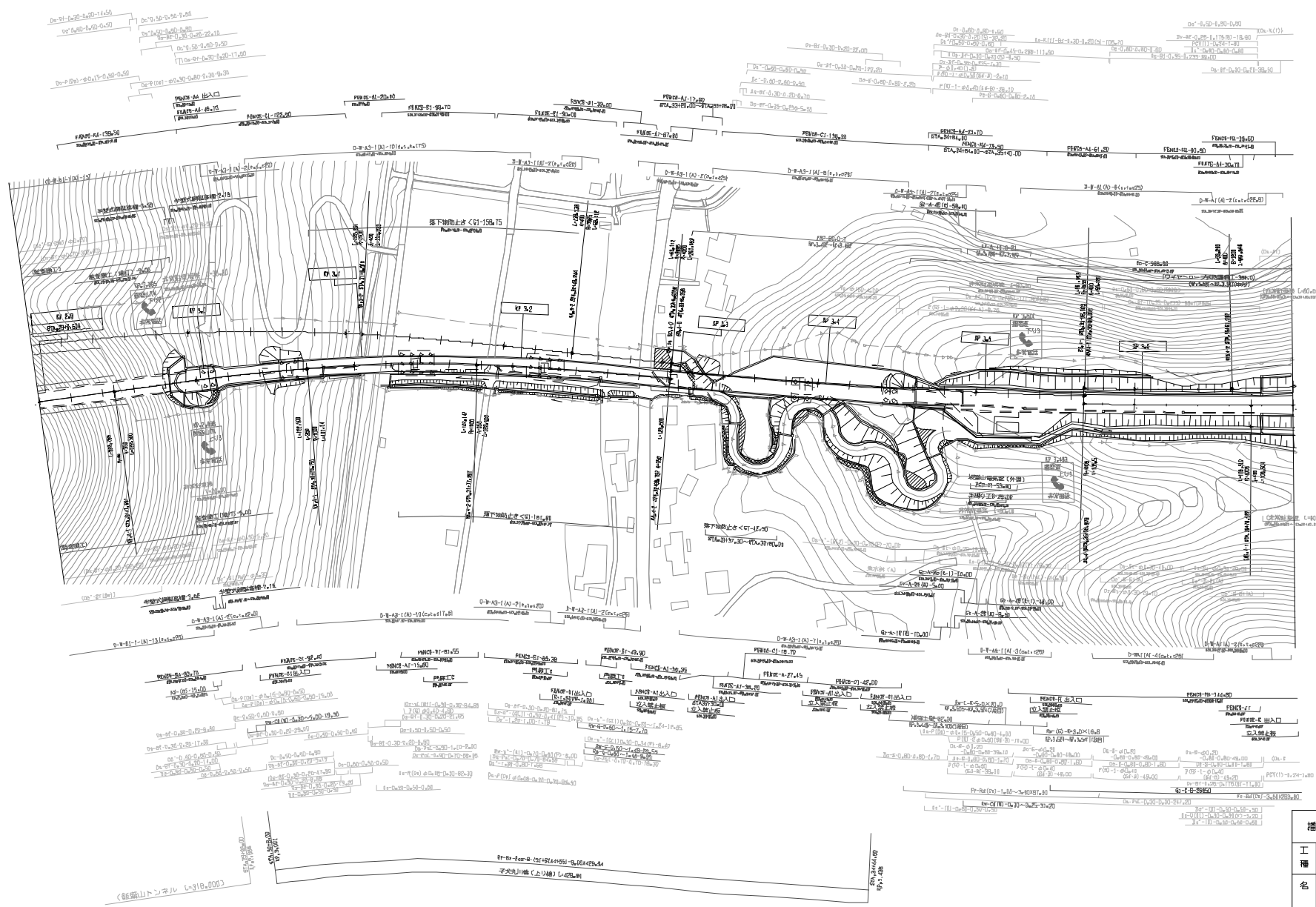
調査年月	摘要
第1回 2016年3月	
第2回 2016年9月	
第3回 2017年2月	
第4回 2017年9月	

播磨自動車道(播磨JCT~播磨新交)		—
工種	管理用平面図	—
名	XP 1+293~XP 2+053	縮尺
表	67A 13+00~67A 21+00	1/2500
		3/17
西日本高速道路(株) 関西支社		



調査年月	備考
第1回 2016年 9月	
第4回 2017年 3月	
第5回 2017年 3月	
第6回 2017年 9月	

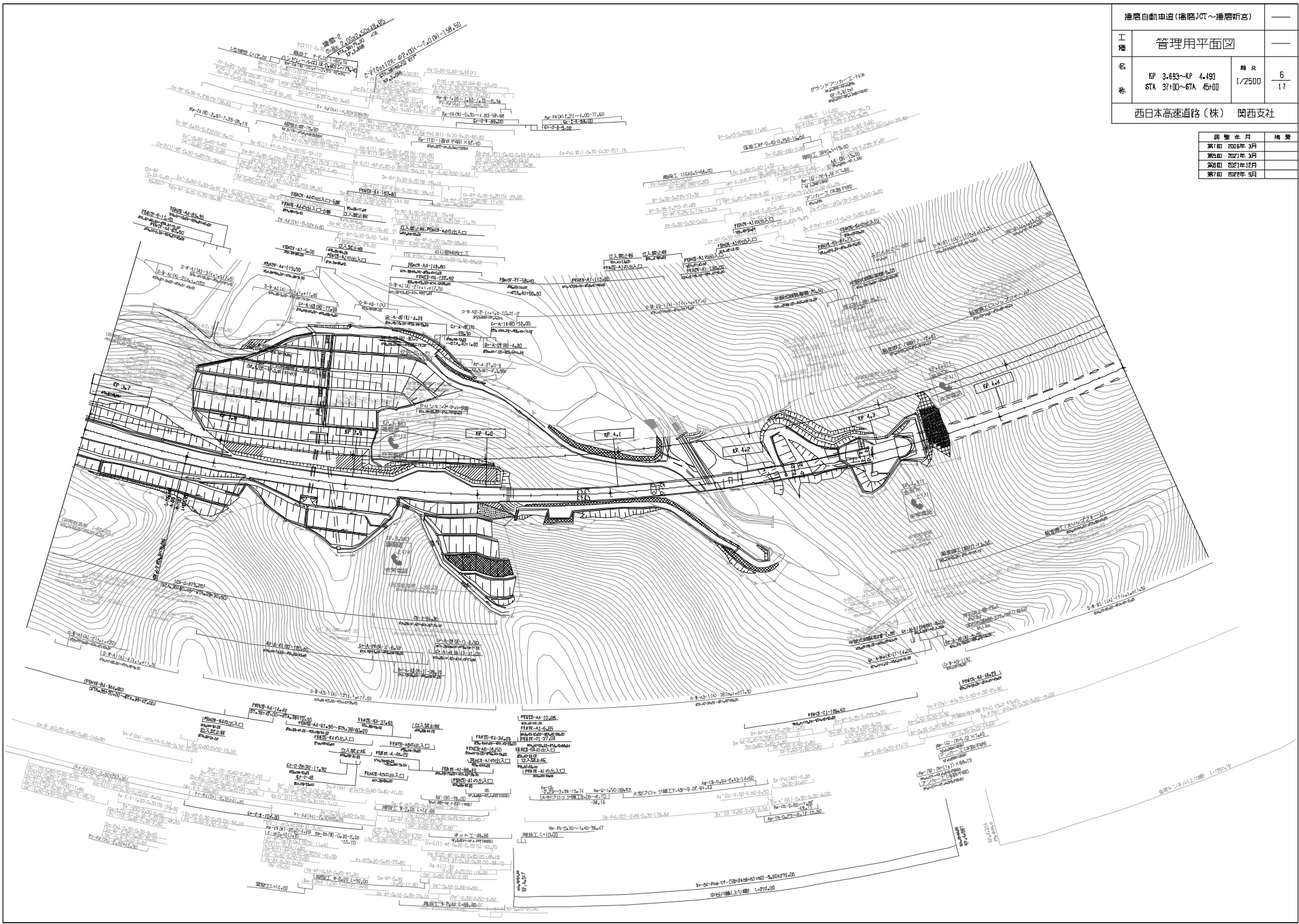
播磨自動車道(播磨JCT~播磨新宮)		—
工種	管理用平面図	—
名	名 KP 2+093~KP 2+893	幅尺
標	標 STA 71+00~STA 85+00	1/2500
		4
		17
西日本高速道路(株) 関西支社		

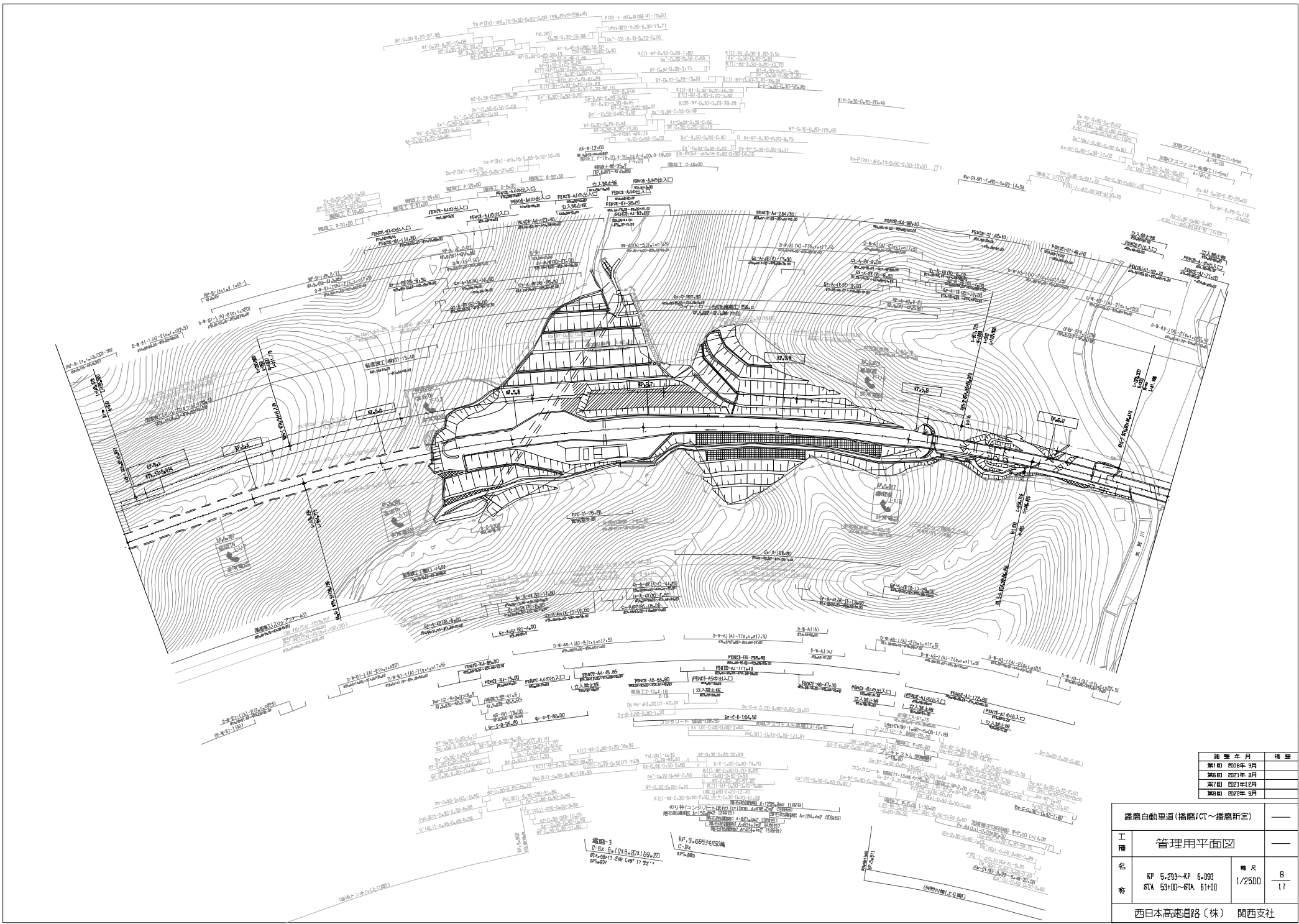


橋磨自動車道(橋磨JCT~橋磨新交)		—
工種	管理用平面図	—
名称	KP 2.883~KP 3.693 STA 29+00~STA 37+00	縮尺 1/2500
表		5 17
西日本高速道路(株) 関西支社		

標高自動車道(橋梁)CT~橋梁析出	—
工種	管理用平面図
名称	KP 3.683~KP 4.193 STA 37+00~67A 6+00
縮尺	1/2500
頁数	6/17
西日本高速道路(株) 関西支社	

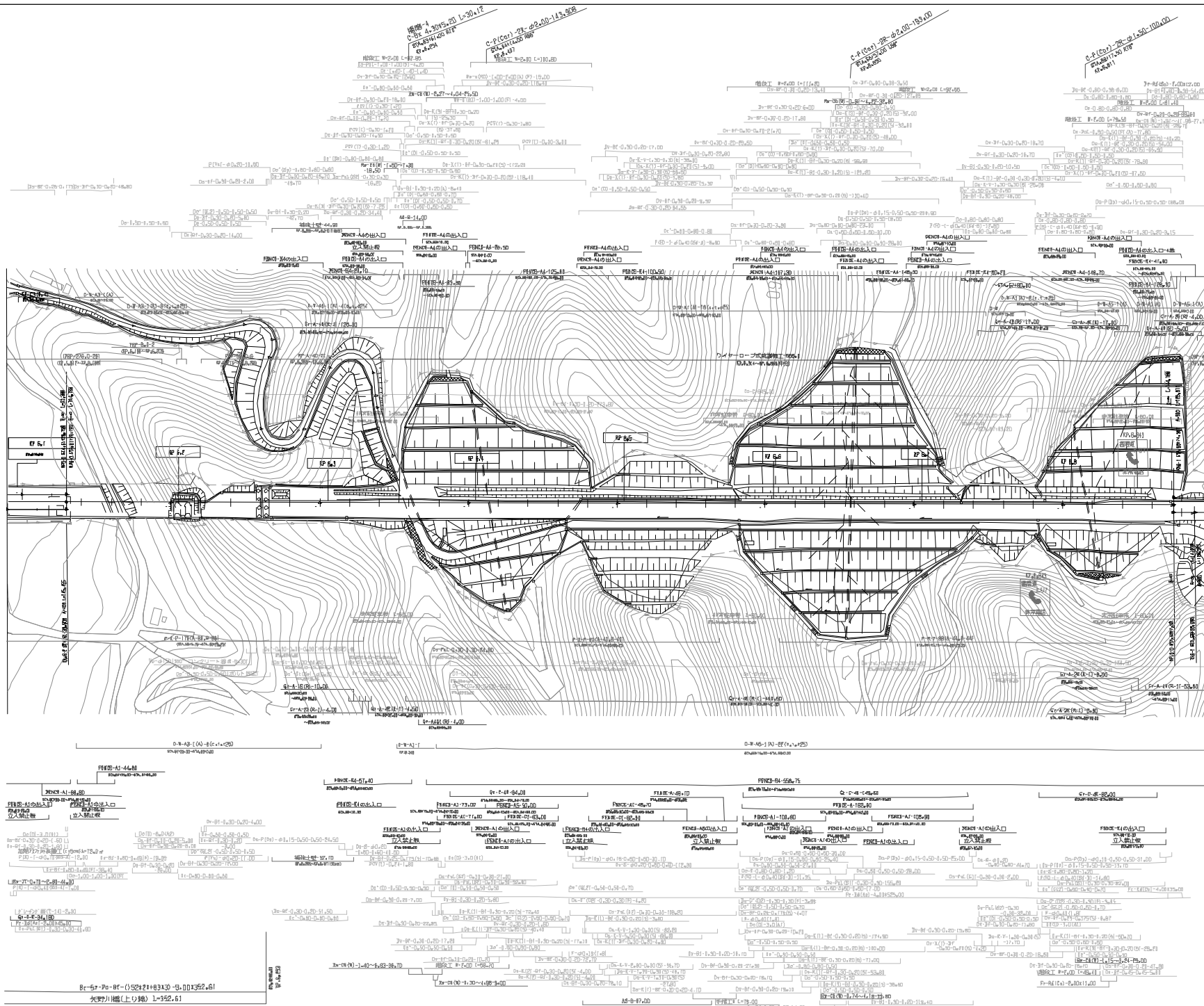
調査年月	備考
第1回 2005年3月	
第2回 2007年3月	
第3回 2007年12月	
第4回 2008年9月	





調査年月	備考
第1回 2021年 9月	
第2回 2021年 2月	
第3回 2021年12月	
第4回 2022年 9月	

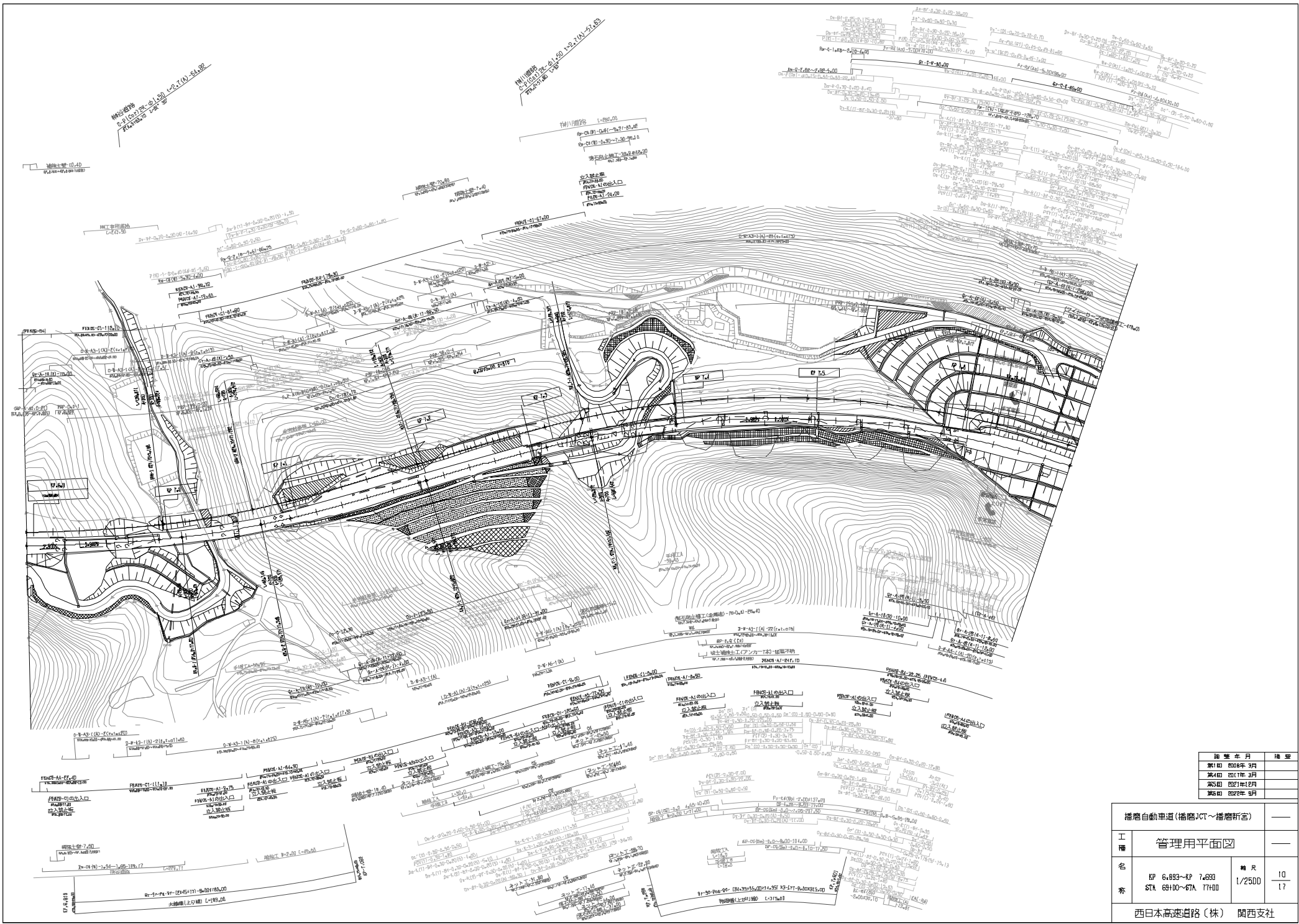
播磨自動車道(播磨JCT~播磨新交)		—	
工種	管理用平面図	—	
名称	RF 5.293~XP 6.093 STA 53+00~57A 61+00	縮尺	1/2500
表		冊数	8 17
西日本高速道路(株) 関西支社			



調査年月	備考
昭和38年9月	
昭和39年6月	
昭和39年12月	
昭和40年9月	

播磨自動車道(播磨JCT~播磨新宮)		
工種	管理用平面図	
名称	KP 6.193~KP 6.893 STA 6100~6TA 6900	縮尺 1/2500
表	西日本高速道路(株) 関西支社	9 17

大野川橋(上り線) 1-352.61



測量図
 1:1 (A) 1:1 (B) 1:2 (A) 1:2 (B)
 1:1 (C) 1:1 (D) 1:2 (A) 1:2 (B)

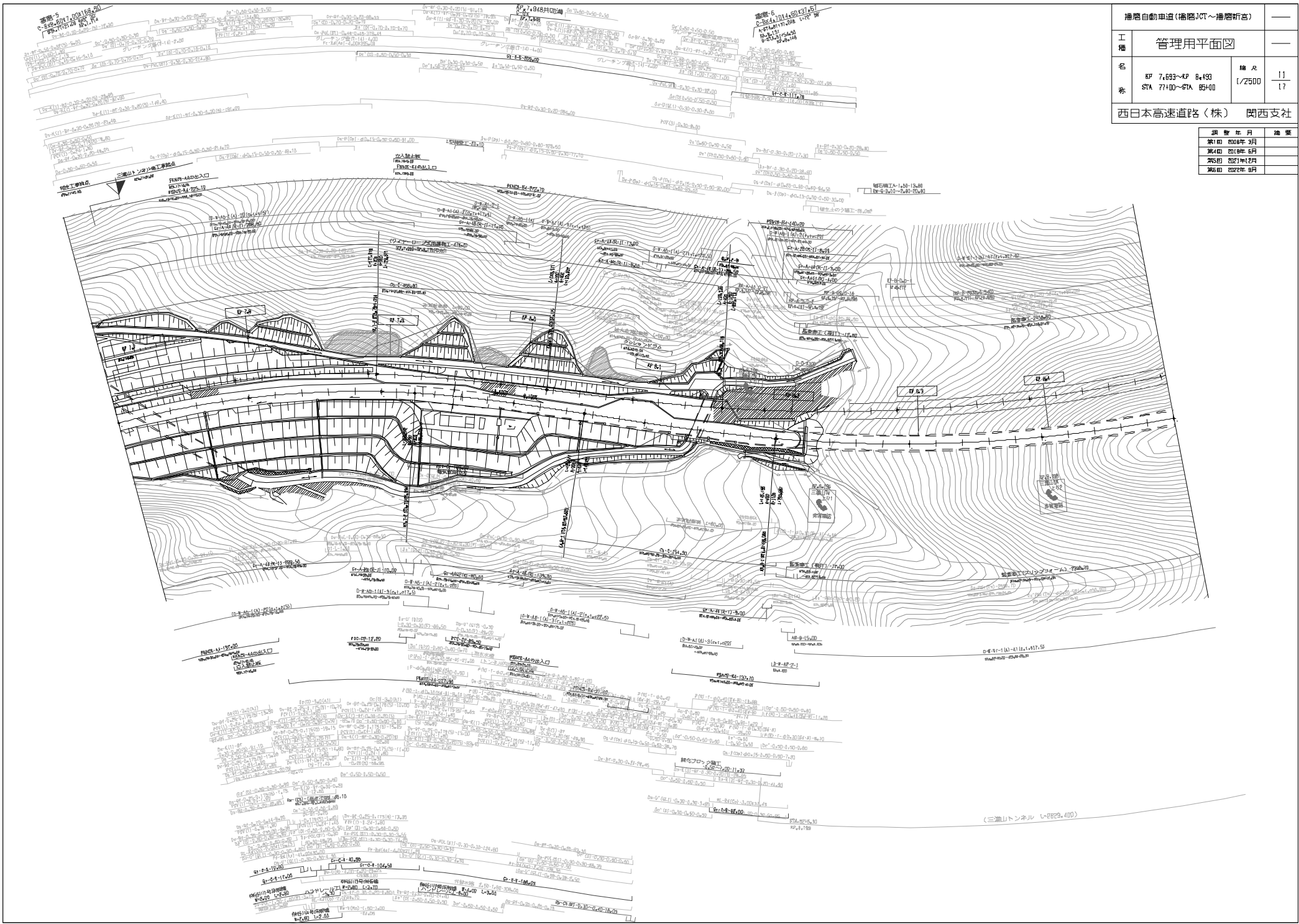
測量図
 1:1 (A) 1:1 (B) 1:2 (A) 1:2 (B)
 1:1 (C) 1:1 (D) 1:2 (A) 1:2 (B)

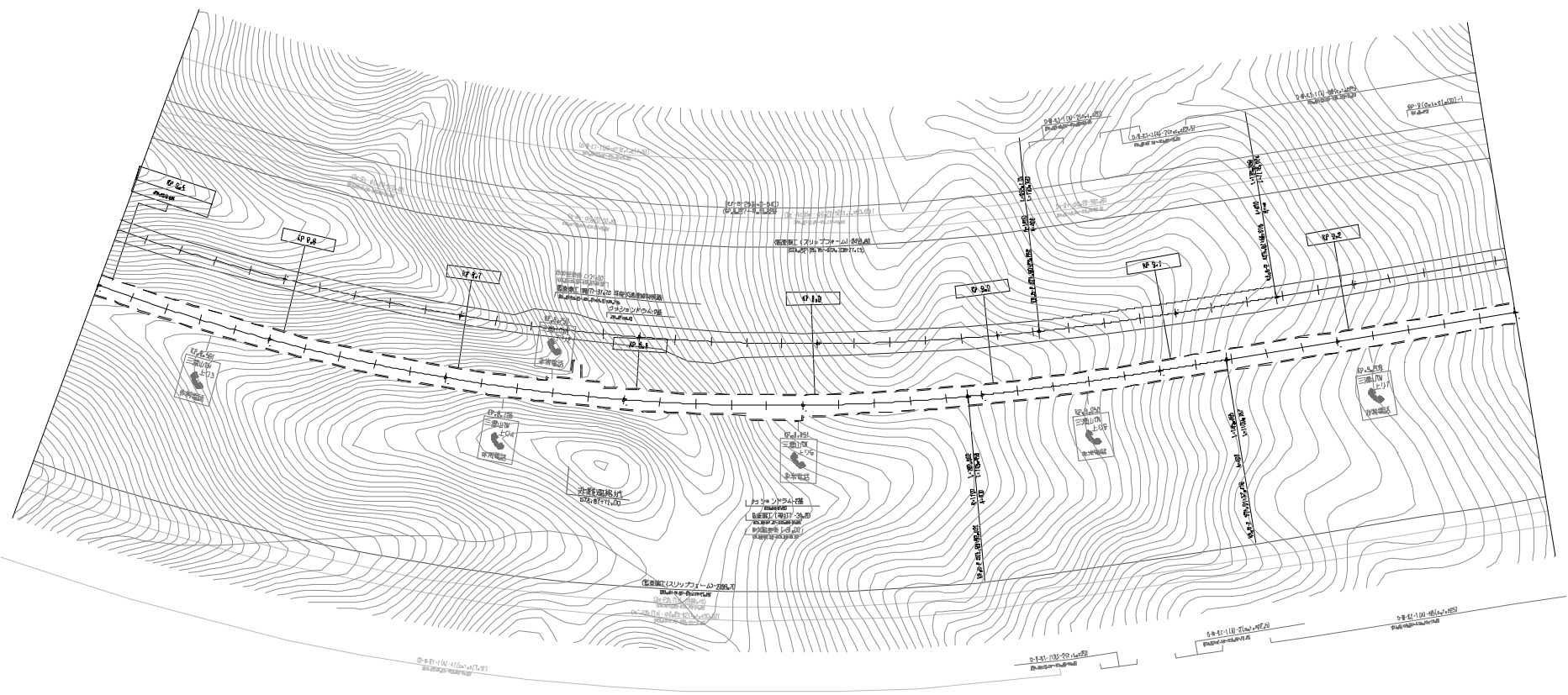
測量年月	測量
第1回 2008年 9月	
第2回 2011年 3月	
第3回 2011年 12月	
第4回 2012年 9月	

播磨自動車道(播磨JCT~播磨新宮)		—
工種	管理用平面図	—
名	KP 6,893~KP 7,693	冊数
表	STA 6910~67A 1740	1/2500
西日本高速道路(株) 関西支社		10/17

橋層自動車道(橋層JCT~橋層析合)		—	
工種	管理用平面図		
名	橋 7,693~橋 8,493	縮尺	1/2500
番	STA 77400~STA 85400	冊数	1/17
西日本高速道路(株) 関西支社			

調査年月	調査
第1回 2008年 3月	
第4回 2010年 6月	
第5回 2011年 2月	
第6回 2012年 9月	

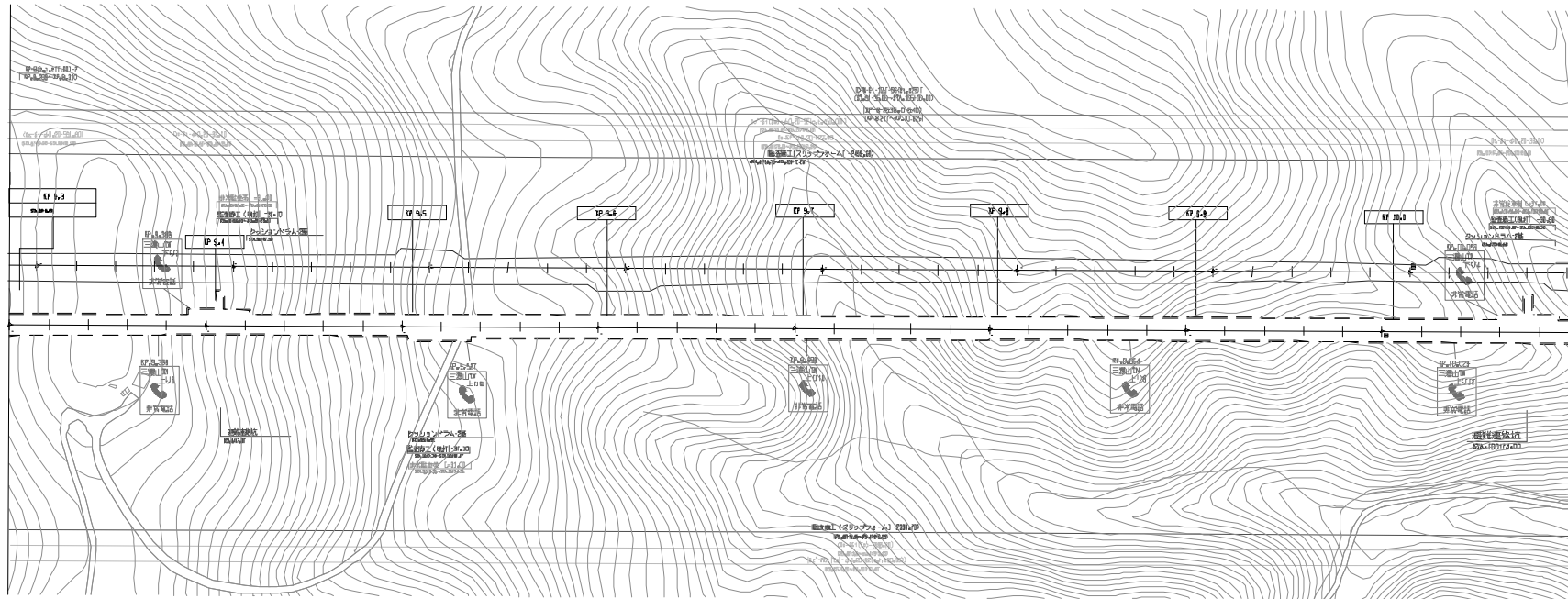




〈三瀬山トンネル L=2829.400〉

調査年月	調査
第1回 2008年 9月	
第2回 2007年 12月	
第3回 2007年 9月	

播磨自動車道(播磨JCT~播磨新交)		—	
工種	管理用平面図	—	
名称	KP 8.493~KP 9.293	縮尺	1/2500
	STA 85400~STA 85410		
西日本高速道路(株) 関西支社			



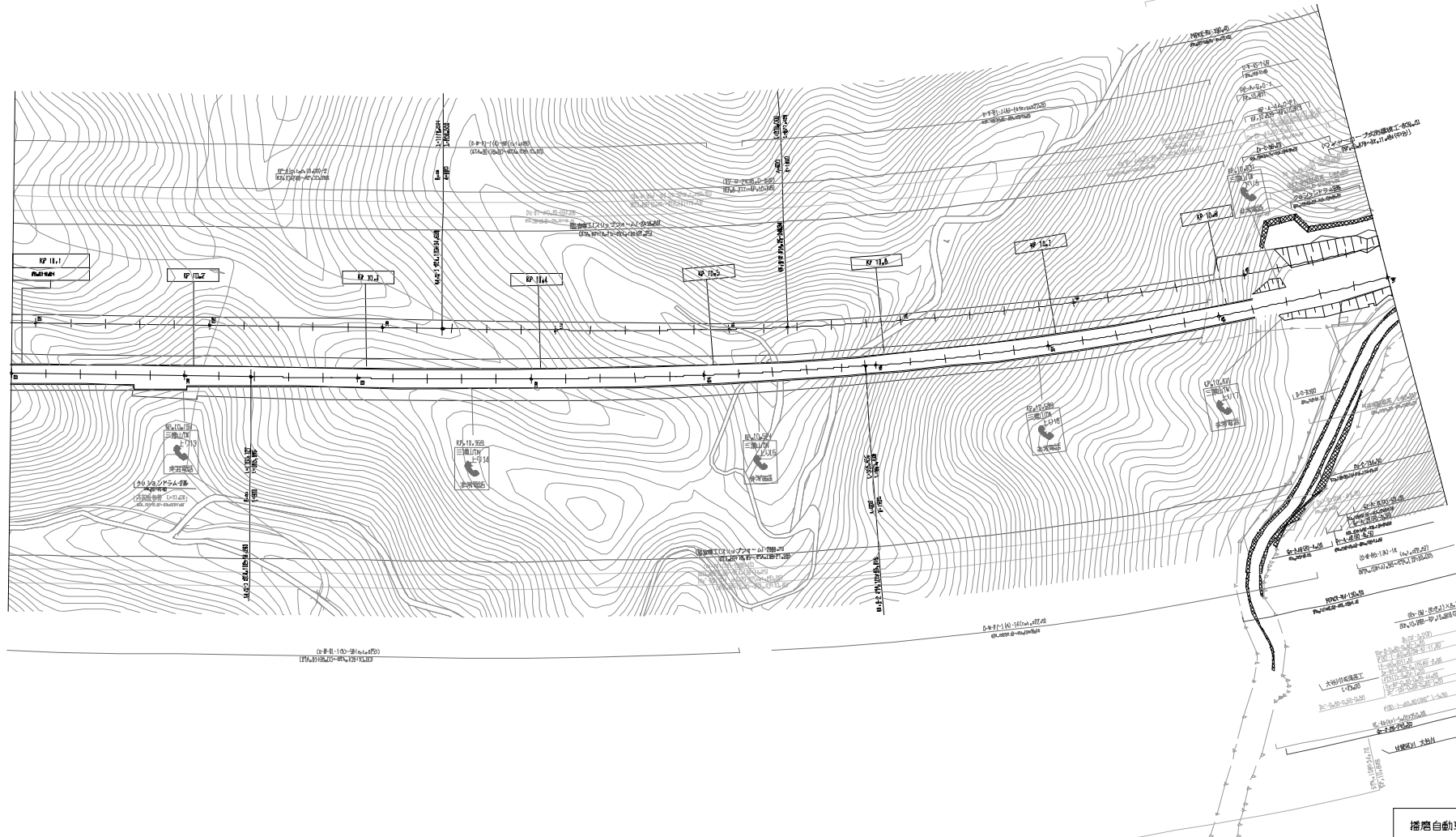
三瀬山トンネル (L=2629+400)

(三瀬山トンネル L=2629+400)

調査年月	調査
第1回	2008年 9月
第2回	2007年 12月
第3回	2007年 9月

播磨自動車道(播磨JCT~播磨新交)		—
工種	管理用平面図	—
名称	KP 9.293~KP 10.093	縮尺 1/2500
	STA 93+00~97A 101+00	
西日本高速道路(株) 関西支社		

1. 本図は、播磨自動車道(播磨JCT~播磨新交)の管理用平面図を示す。
 2. 本図は、建設省(国土交通省)の定める規格に準拠して作成されたものである。
 3. 本図は、建設省(国土交通省)の定める規格に準拠して作成されたものである。
 4. 本図は、建設省(国土交通省)の定める規格に準拠して作成されたものである。
 5. 本図は、建設省(国土交通省)の定める規格に準拠して作成されたものである。



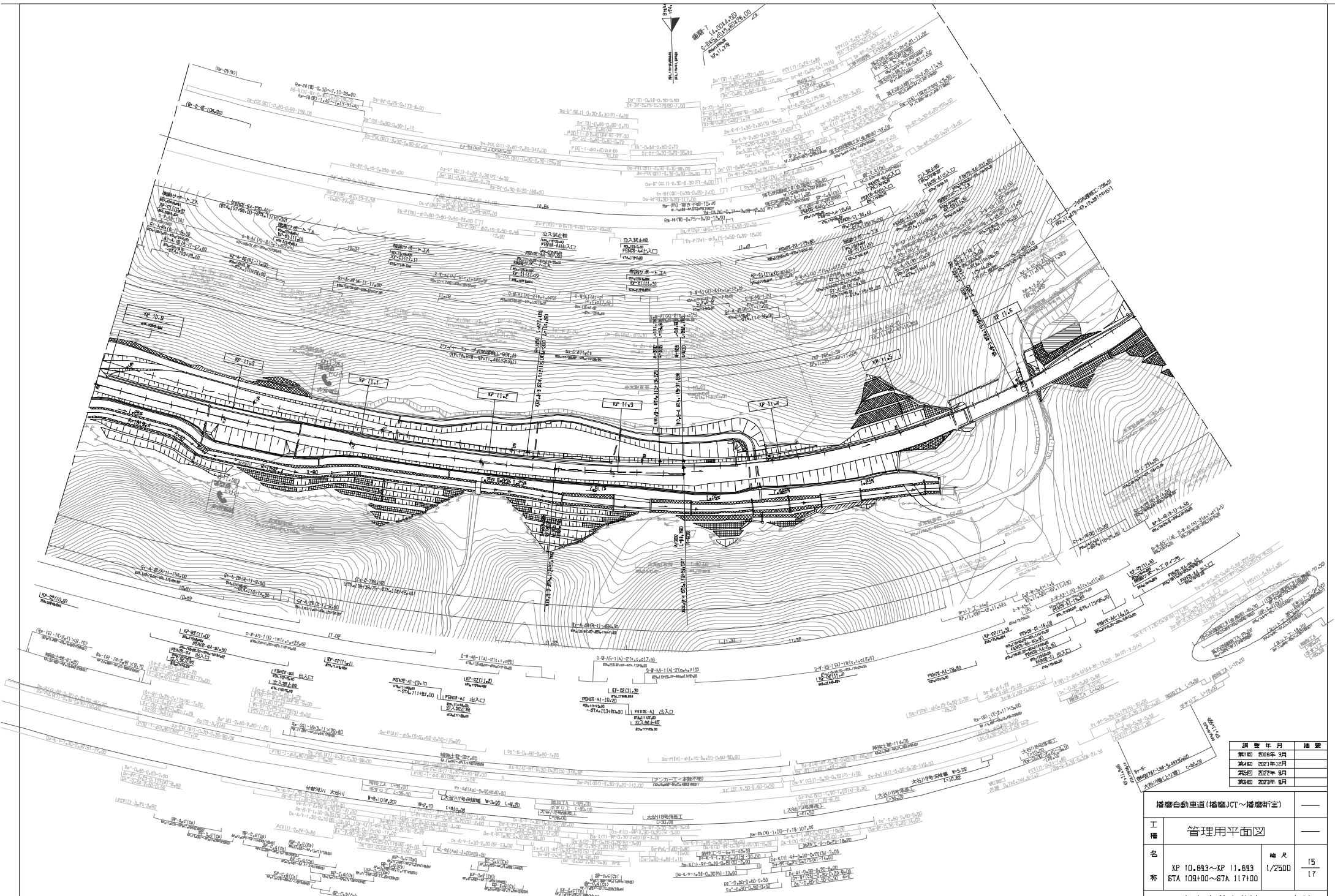
① 比例尺: 1/2500
 ② 縮尺: 1/2500

(三瀬山トンネル 1~2523+400)

調査年月	摘要
第1回 2006年 9月	
第2回 2017年 3月	
第3回 2021年 12月	
第4回 2022年 9月	

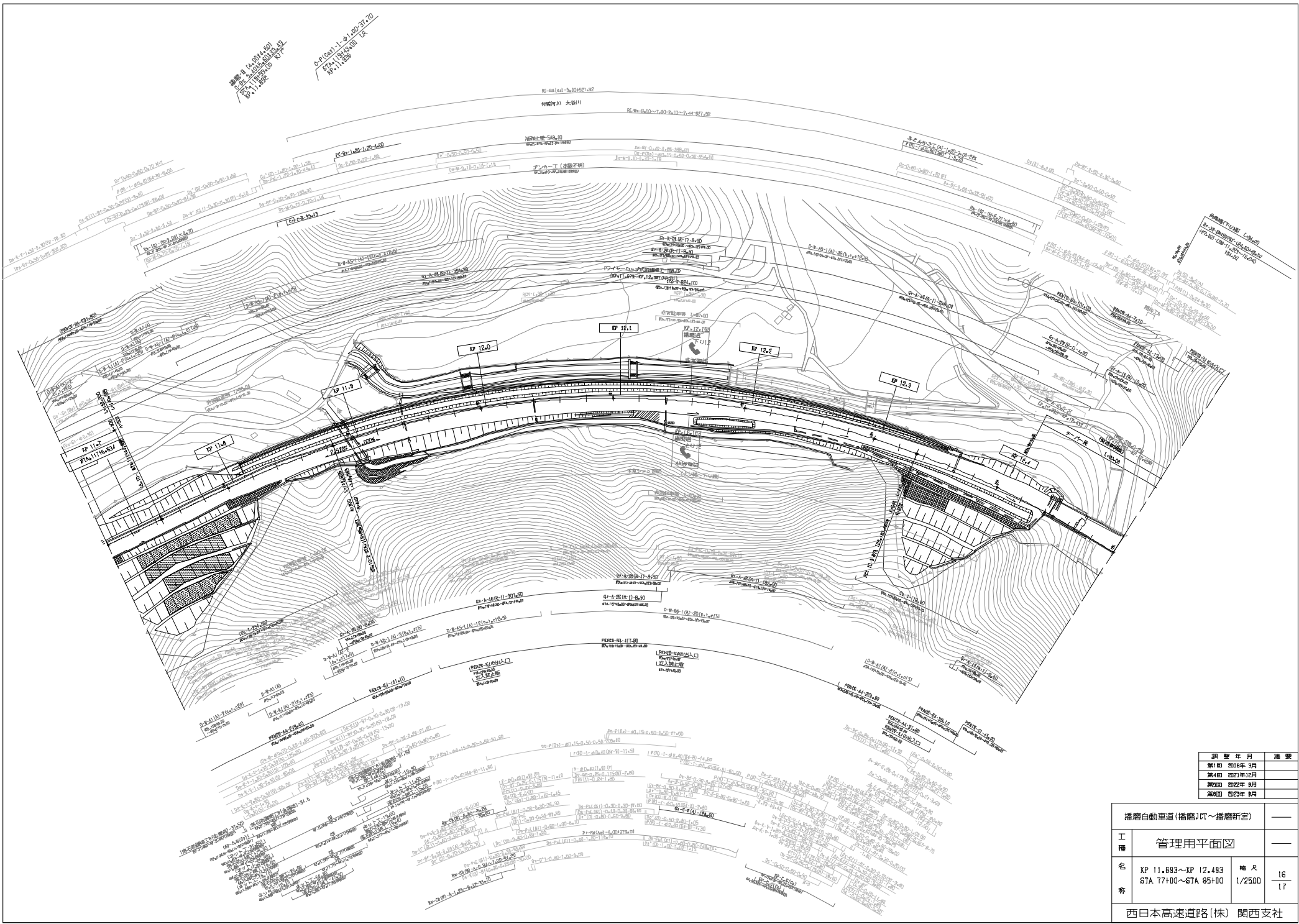
播磨自動車道(播磨JCT~播磨新交)		—
工種	管理用平面図	—
名称	KP 10.093~KP 10.893 STA 101+00~STA 109+00	縮尺 1/2500 14 17
西日本高速道路(株) 関西支社		

縮尺 1/2000
 比例尺 1:2000
 縮尺 1/2000
 縮尺 1/2000



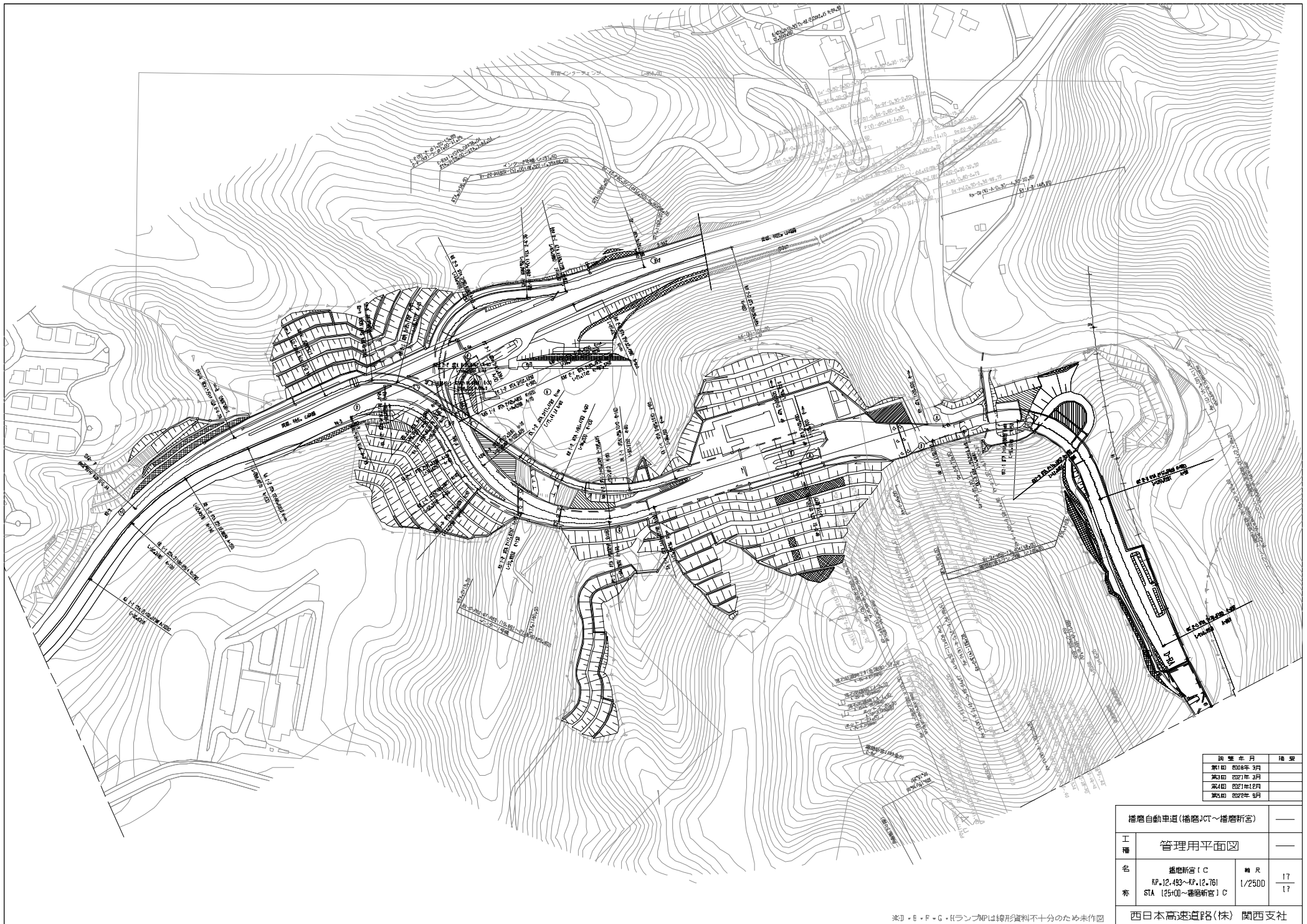
調査年月	摘要
第1回 2008年 9月	
第4回 2012年 12月	
第5回 2012年 9月	
第6回 2013年 9月	

播磨自動車道(播磨JCT~播磨新交)		—
工種	管理用平面図	—
名	XP 10.693~XP 11.693	幅尺 15
界	6TA 109+00~6TA 117+00	1/2500 17
西日本高速道路(株) 関西支社		



調査年月	摘要
第1回 2008年 9月	
第4回 2021年 12月	
第5回 2022年 8月	
第6回 2023年 8月	

播磨自動車道(播磨JCT~播磨新交)		—
工種	管理用平面図	—
名称	XP 11.693~XP 12.493 STA 77+00~STA 85+00	幅尺 1/2500
表		16 17
西日本高速道路(株) 関西支社		



調査年月	備考
第1回 2016年 9月	
第2回 2017年 3月	
第3回 2017年12月	
第4回 2018年 9月	

播磨自動車道(播磨JCT~播磨新宮)		—
工種	管理用平面図	—
名称	播磨新宮IC RP.12.453~RP.12.761	冊 R 1/2500
表	STA 125+00~播磨新宮IC	17 17
西日本高速道路(株) 関西支社		

※D・E・F・G・HランプRPは地形資料不十分のため未作図