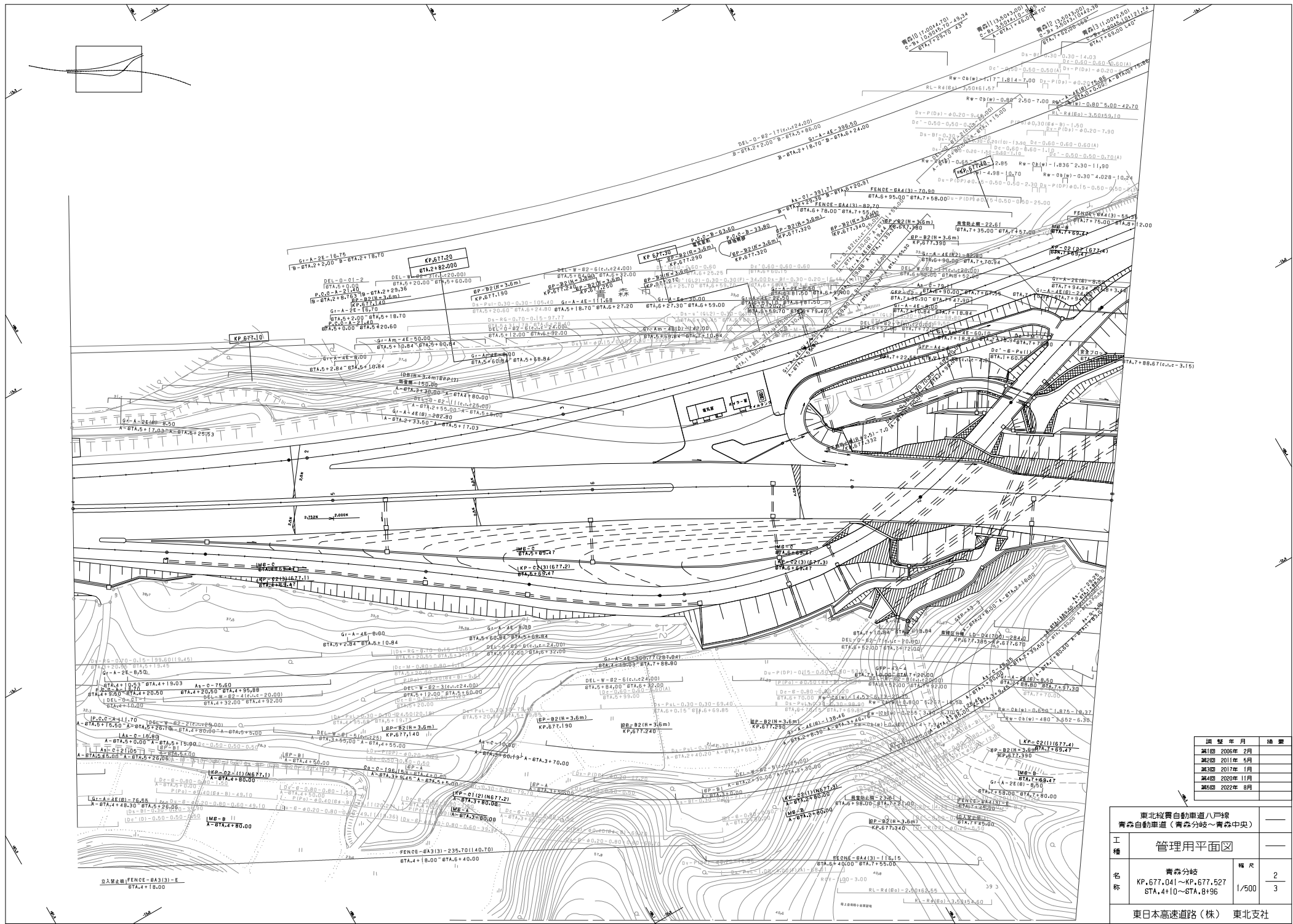


東北縦貫自動車道八戸線 青森自動車道（青森分岐～青森中央）		—	
工種	管理用平面図	—	
名称	青森分岐 KP.677.041～KP.677.527 STA.4+10～STA.8+96	縮尺	1/500
			3
東日本高速道路(株)		東北支社	



調査年月	摘要
第1回 2006年 2月	
第2回 2011年 5月	
第3回 2017年 1月	
第4回 2020年 11月	
第5回 2022年 8月	

東北縦貫自動車道八戸線 青森自動車道(青森分岐~青森中央)		
工種	管理用平面図	
名称	青森分岐 KP.677.041~KP.677.527 STA.4+10~STA.8+96	幅尺 2 3
東日本高速道路(株) 東北支社		

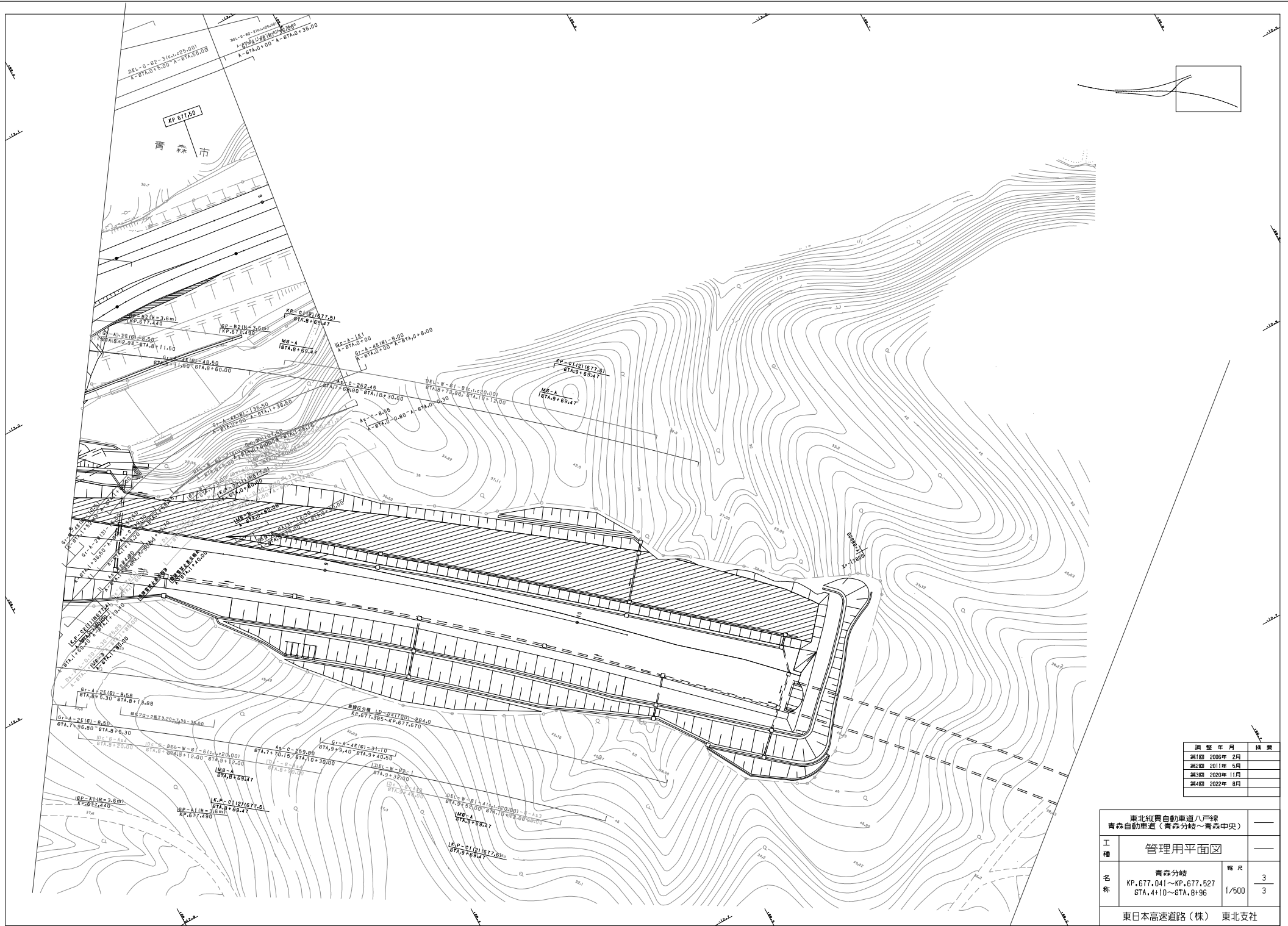
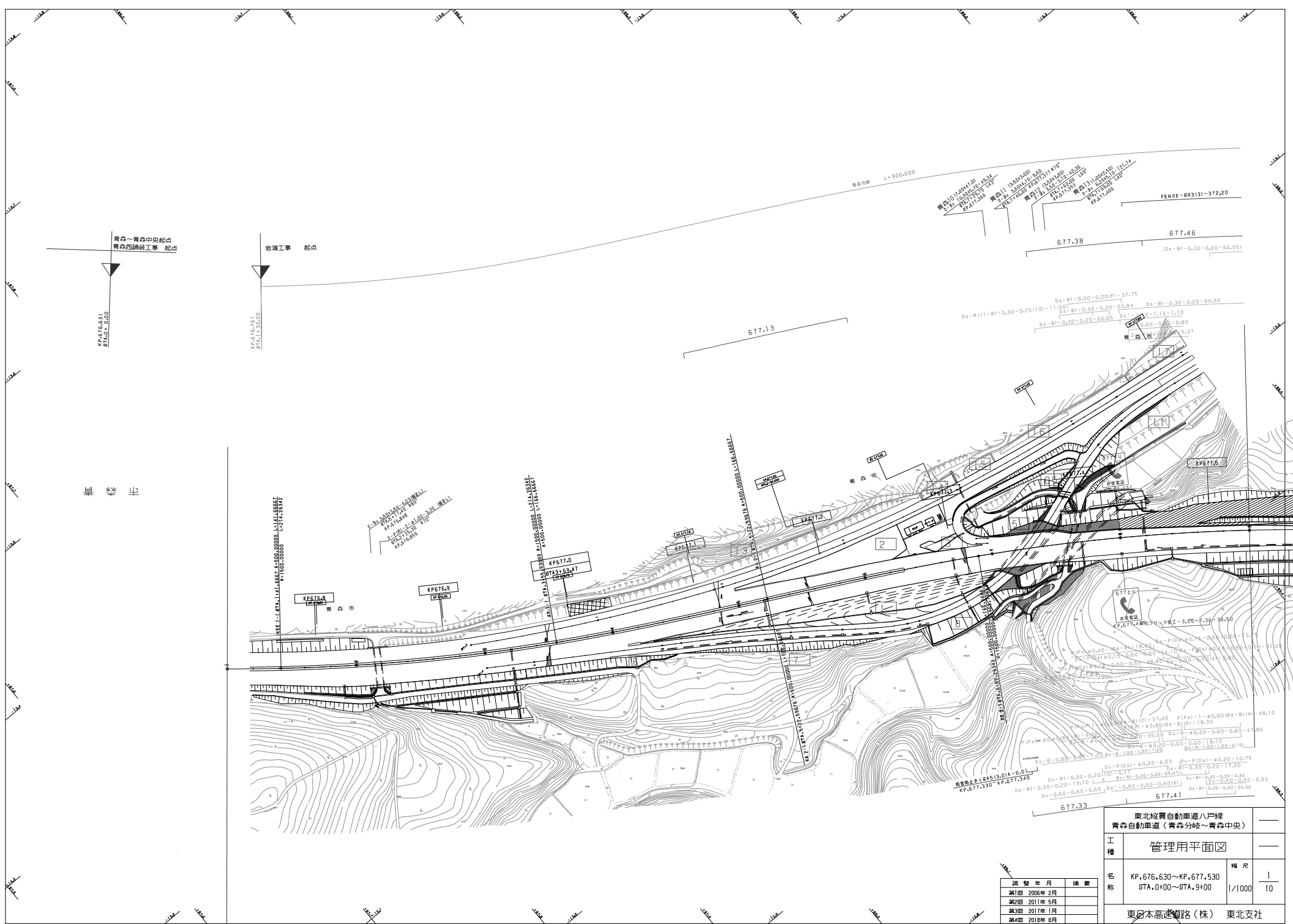


図 号	年 月	修 正
第1回	2006年 2月	
第2回	2011年 5月	
第3回	2020年 11月	
第4回	2022年 8月	

東北縦貫自動車道八戸線 青森自動車道（青森分岐～青森中央）		
工 種	管理用平面図	
名 称	青森分岐 KP.677.041～KP.677.527	幅 尺 1/500
	STA.410～STA.8196	
東日本高速道路（株） 東北支社		



標準長

年度	年月	摘要
第1回	2006年 2月	
第2回	2011年 5月	
第3回	2017年 1月	
第4回	2018年 8月	

東北縦貫自動車道八戸線 青森自動車道（青森分岐～青森中央）		
工種	管理用平面図	
名称	KP.676.630～KP.677.530 STA.0+00～STA.9+00	縮尺 1/1000
東日本高速道路(株) 東北支社		10

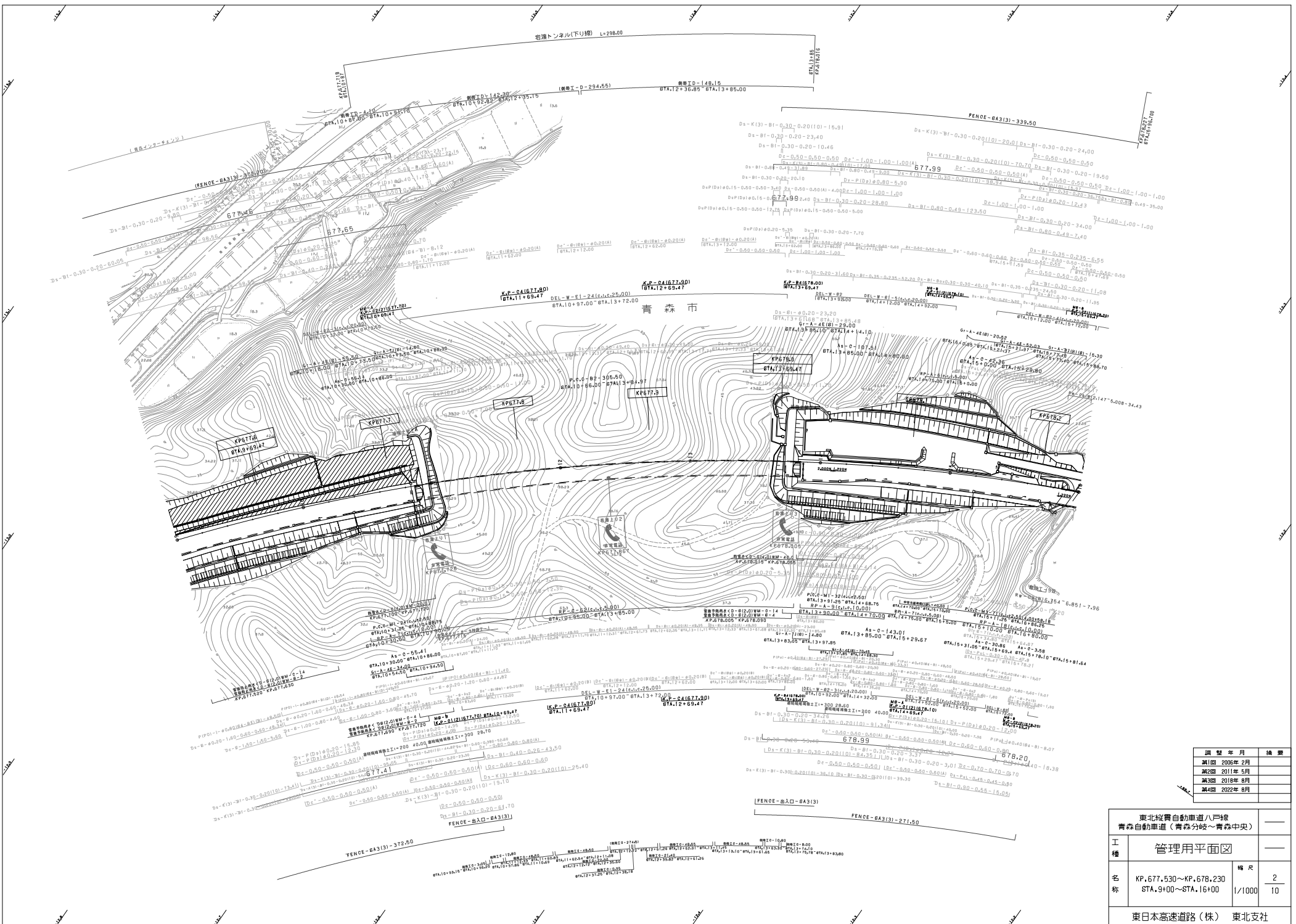
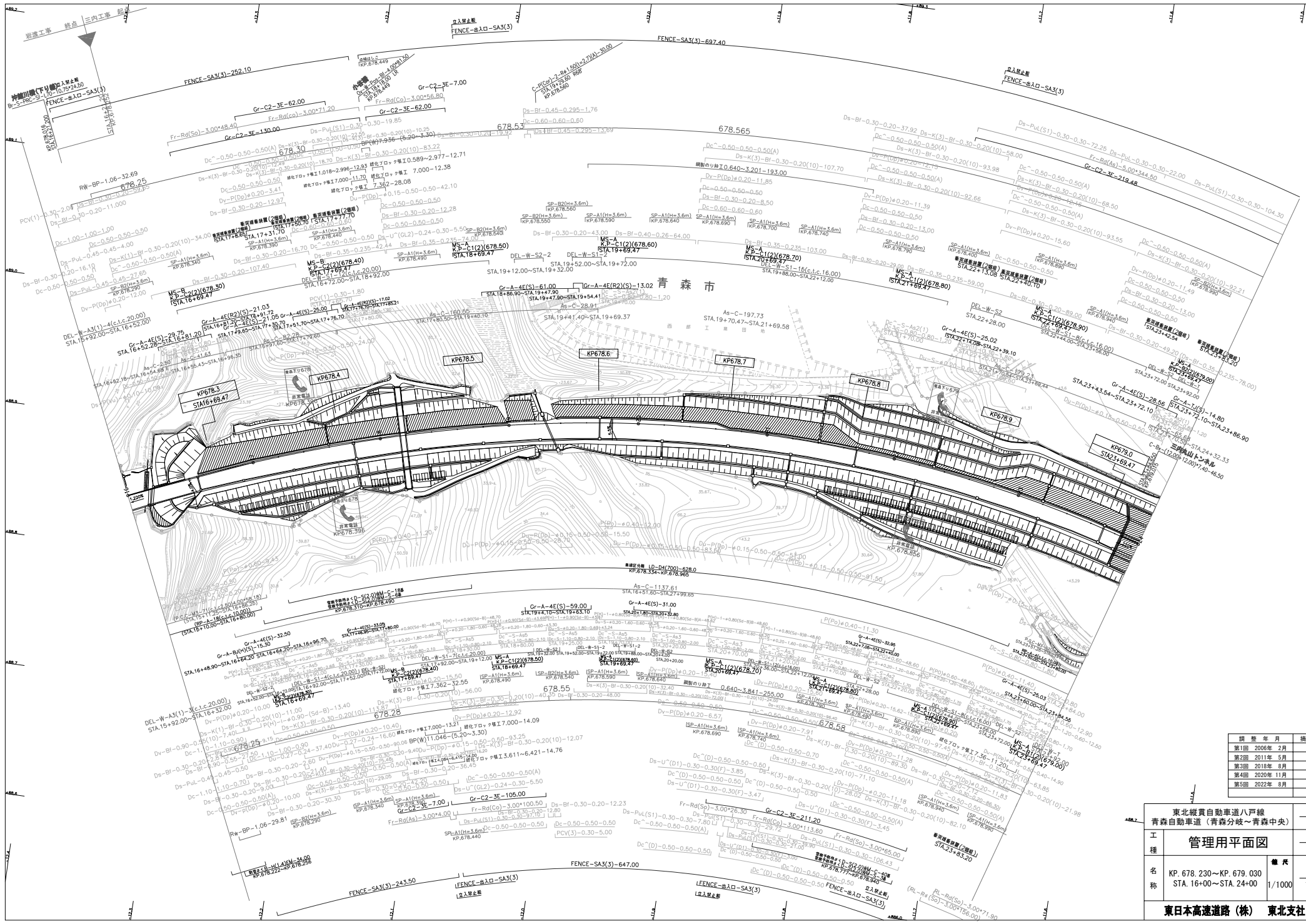


図 號	年 月	備 考
第1回	2006年 2月	
第2回	2011年 5月	
第3回	2018年 8月	
第4回	2022年 8月	

東北縦貫自動車道八戸線 青森自動車道(青森分岐~青森中央)		
工種	管理用平面図	
名称	KP,677,530~KP,678,230 STA.9+00~STA.16+00	幅尺 2 1/1000 10
東日本高速道路(株) 東北支社		

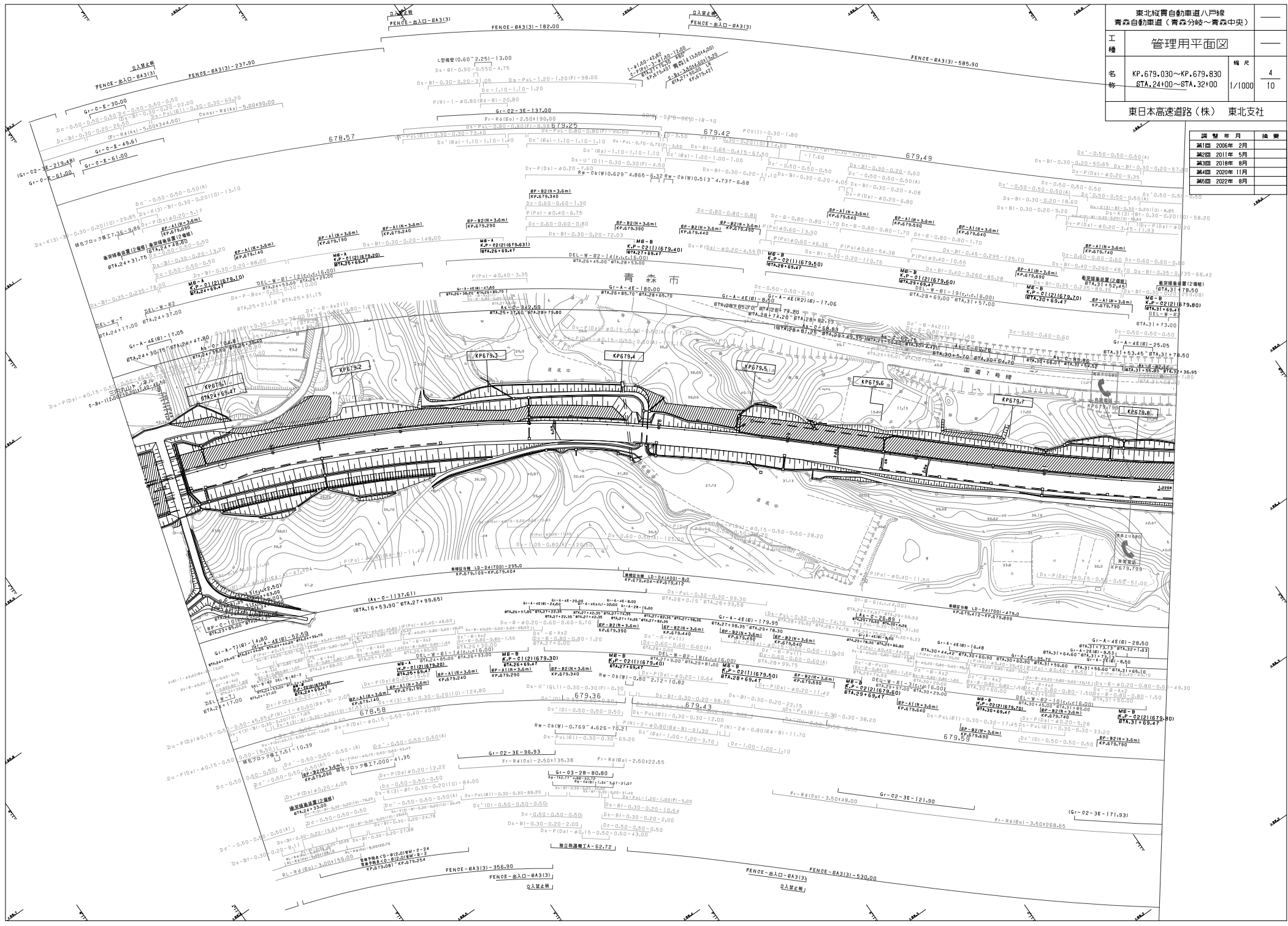


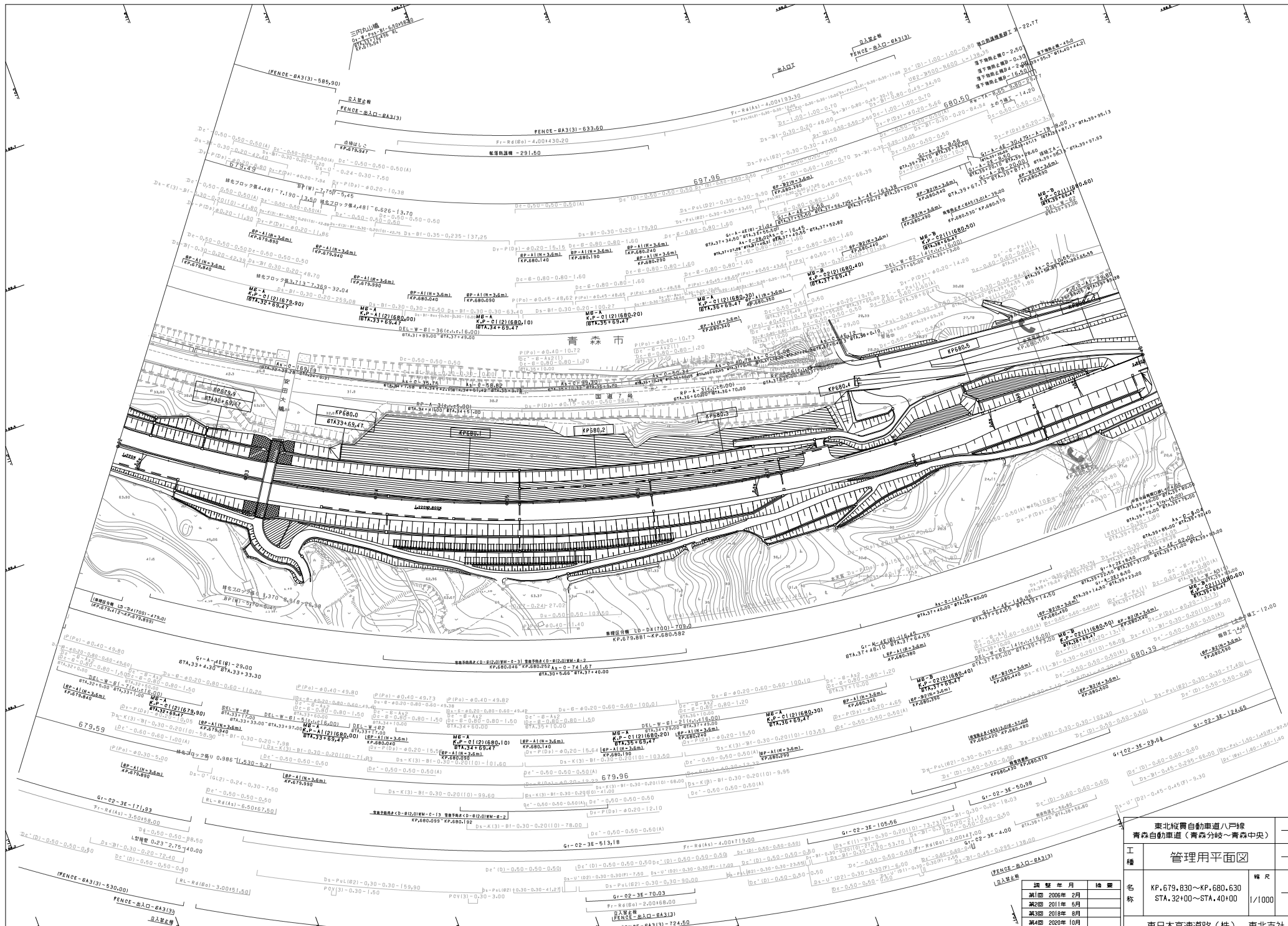
年度	月	摘要
第1回	2006年 2月	
第2回	2011年 5月	
第3回	2018年 8月	
第4回	2020年 11月	
第5回	2022年 8月	

東北縦貫自動車道八戸線 青森自動車道（青森分岐～青森中央）			
工種	管理用平面図		
名称	KP. 678.230～KP. 679.030 STA. 16+00～STA. 24+00	縮尺 1/1000	張数 3 10
東日本高速道路（株） 東北支社			

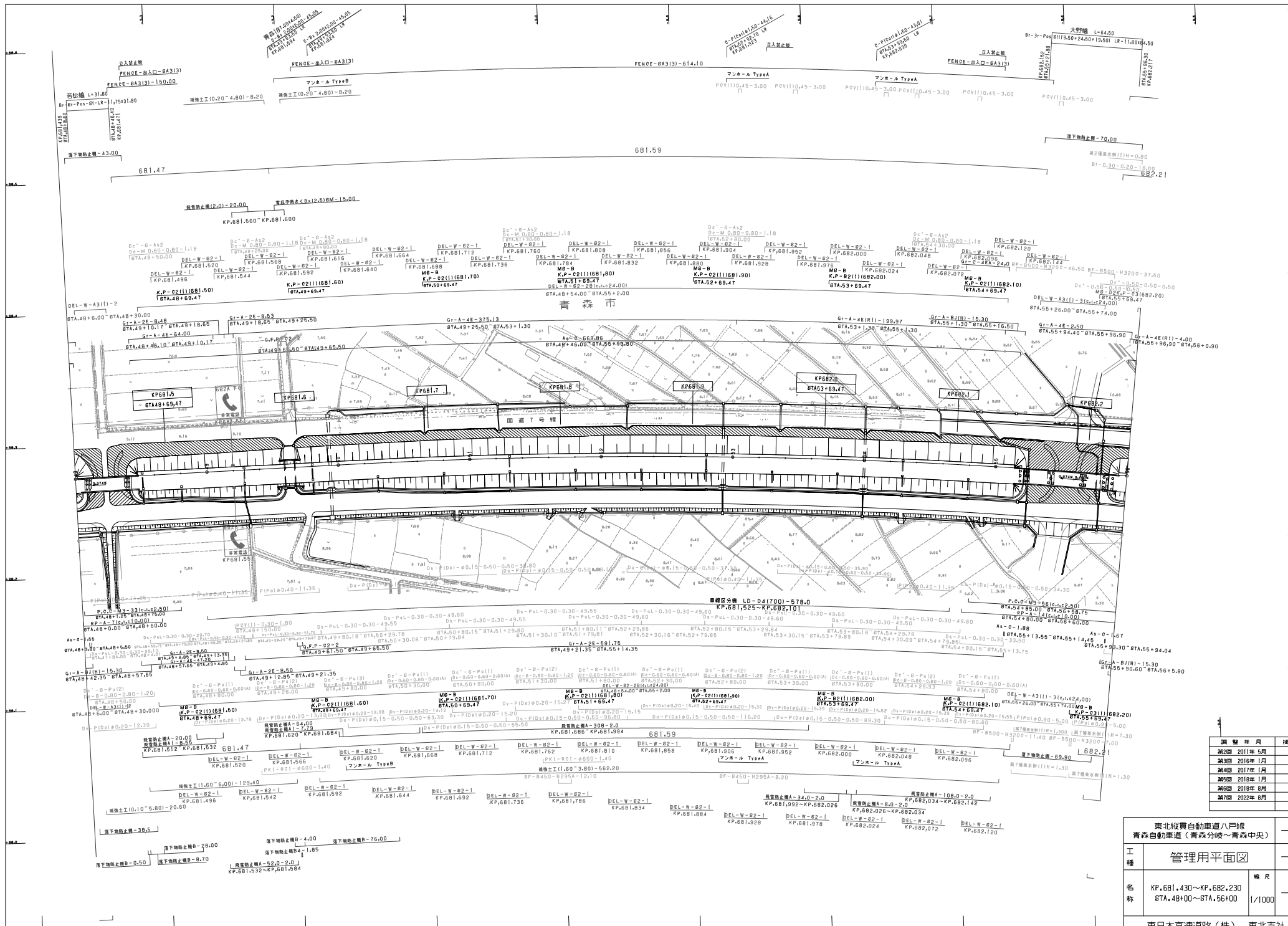
東北縦貫自動車道八戸線 青森自動車道(青森分岐~青森中央)			
工種	管理用平面図		
名称	KP.679.030~KP.679.830 STA.24+000~STA.32+000	幅尺	4 1/1000 10
東日本高速道路(株) 東北支社			

調査年月	備考
第1回 2006年 2月	
第2回 2011年 5月	
第3回 2018年 8月	
第4回 2020年 11月	
第5回 2022年 8月	



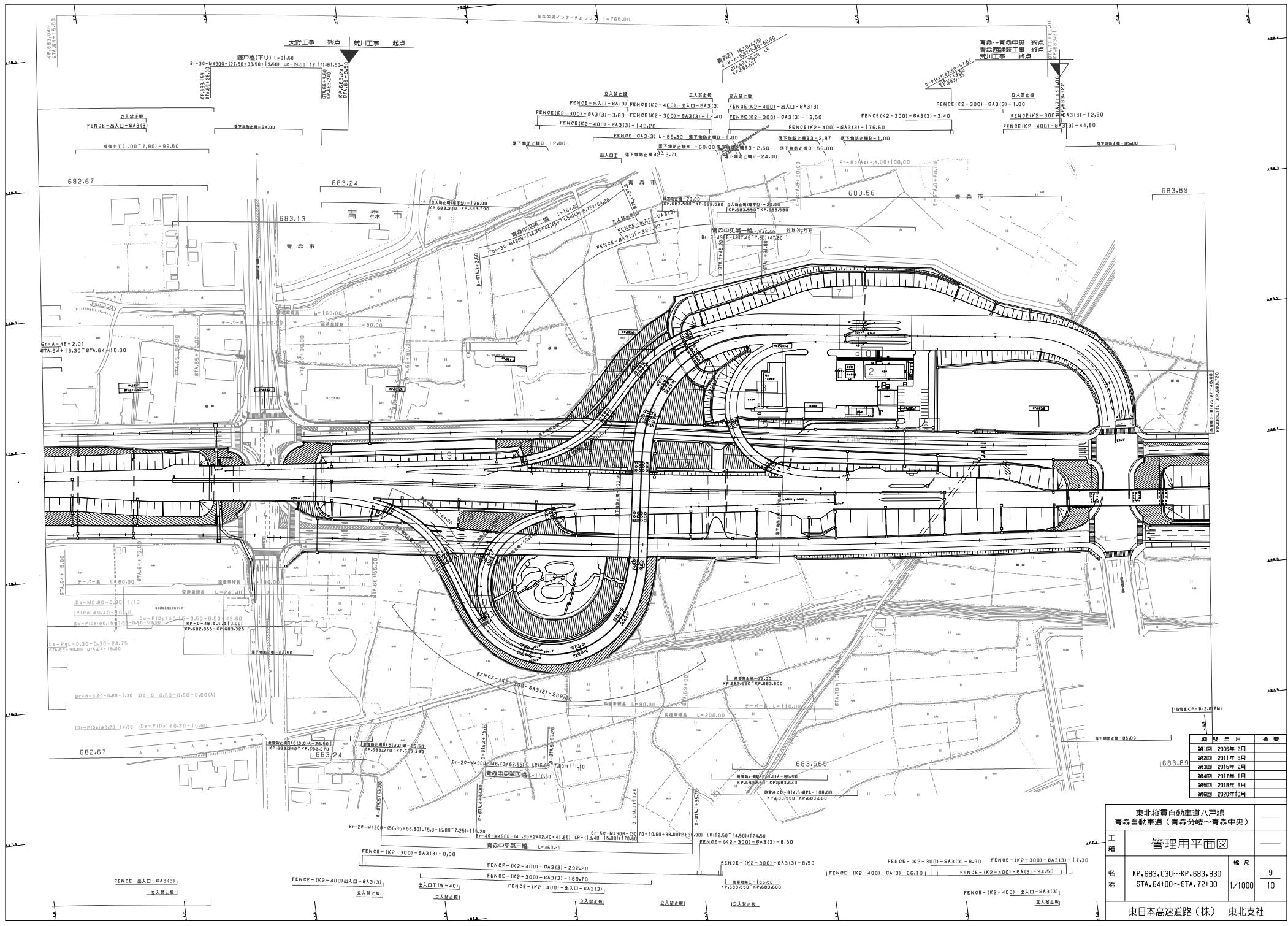


東北縦貫自動車道八戸線 青森自動車道（青森分岐～青森中央）		
工種	管理用平面図	
名称	KP.679.830～KP.680.630 STA. 32+00～STA. 40+00	幅尺 5 1/1000 10
調査年月 抽量 第1回 2006年 2月 第2回 2011年 5月 第3回 2018年 8月 第4回 2020年 10月 第5回 2022年 8月		東日本高速道路（株） 東北支社



調査年月	備考
第2回 2011年5月	
第3回 2016年1月	
第4回 2017年1月	
第5回 2018年1月	
第6回 2018年8月	
第7回 2022年8月	

東北縦貫自動車道八戸線 青森自動車道(青森分岐~青森中央)		
工種	管理用平面図	
名称	KP.681.430~KP.682.230 STA.48+00~STA.56+00	幅尺 7 1/1000 10
東日本高速道路(株) 東北支社		

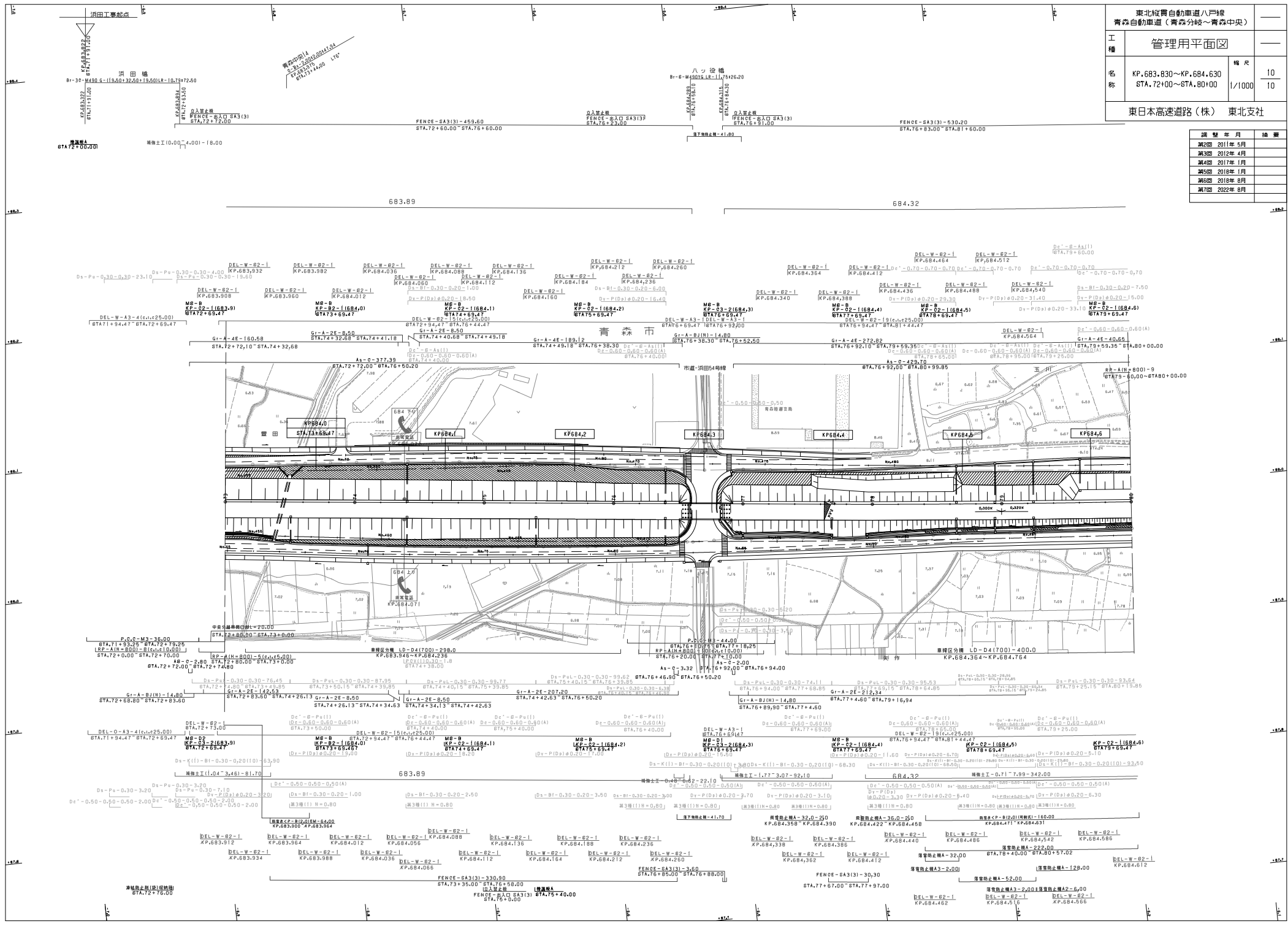


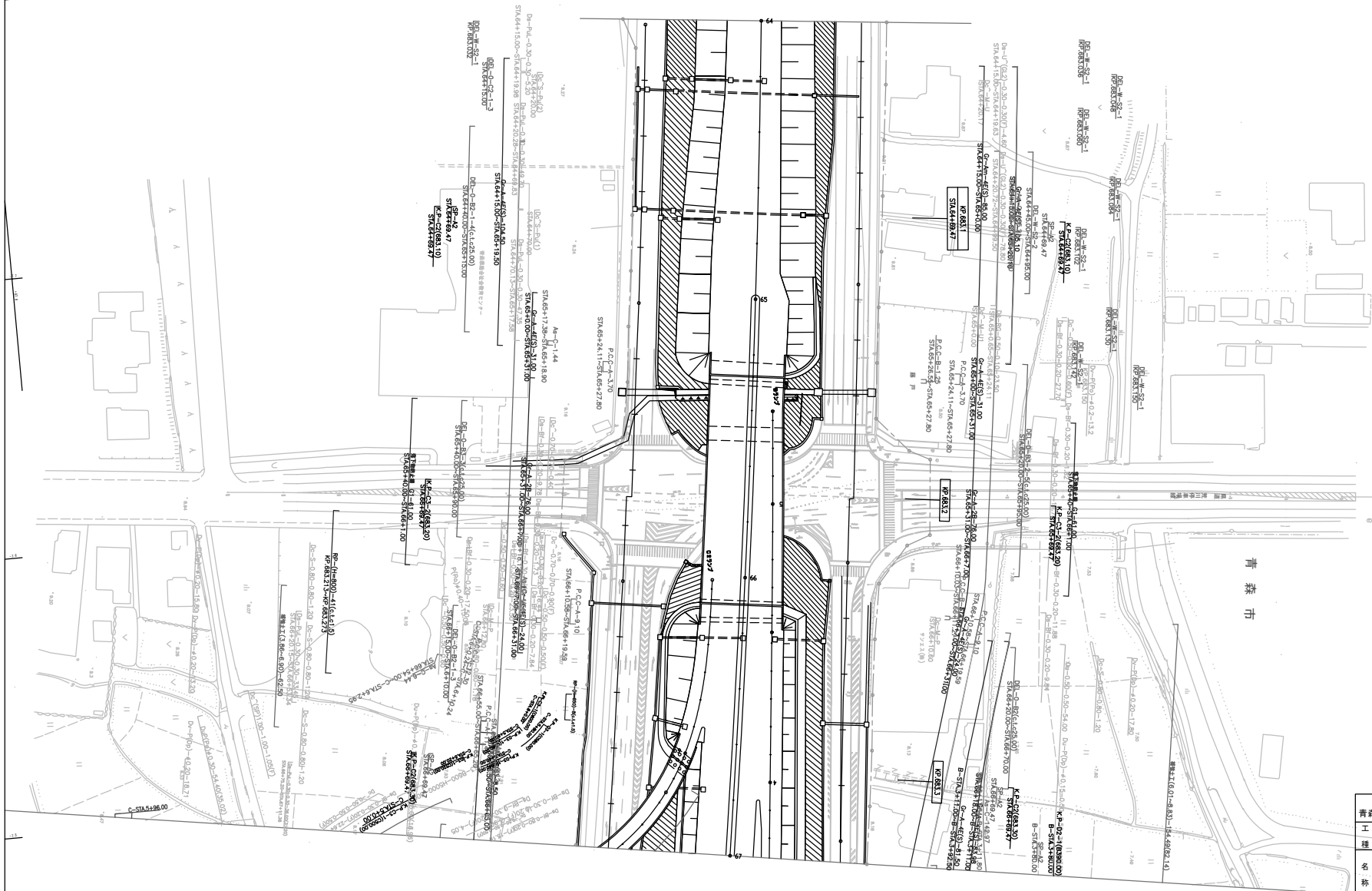
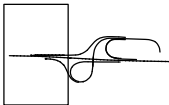
年度	月	摘要
第1回	2006年 2月	
第2回	2011年 5月	
第3回	2015年 2月	
第4回	2017年 1月	
第5回	2018年 8月	
第6回	2020年10月	

東北縦貫自動車道八戸線 青森自動車道（青森分岐～青森中央）		
工種	管理用平面図	
名称	KP.683.030～KP.683.830 STA.64+00～STA.72+00	幅尺 9 1/1000 10
東日本高速道路（株） 東北支社		

東北縦貫自動車道八戸線 青森自動車道（青森分岐～青森中央）		
工種	管理用平面図	
名称	KP.683.830～KP.684.630 STA.72+000～STA.80+000	幅尺 10 1/1000
東日本高速道路(株) 東北支社		

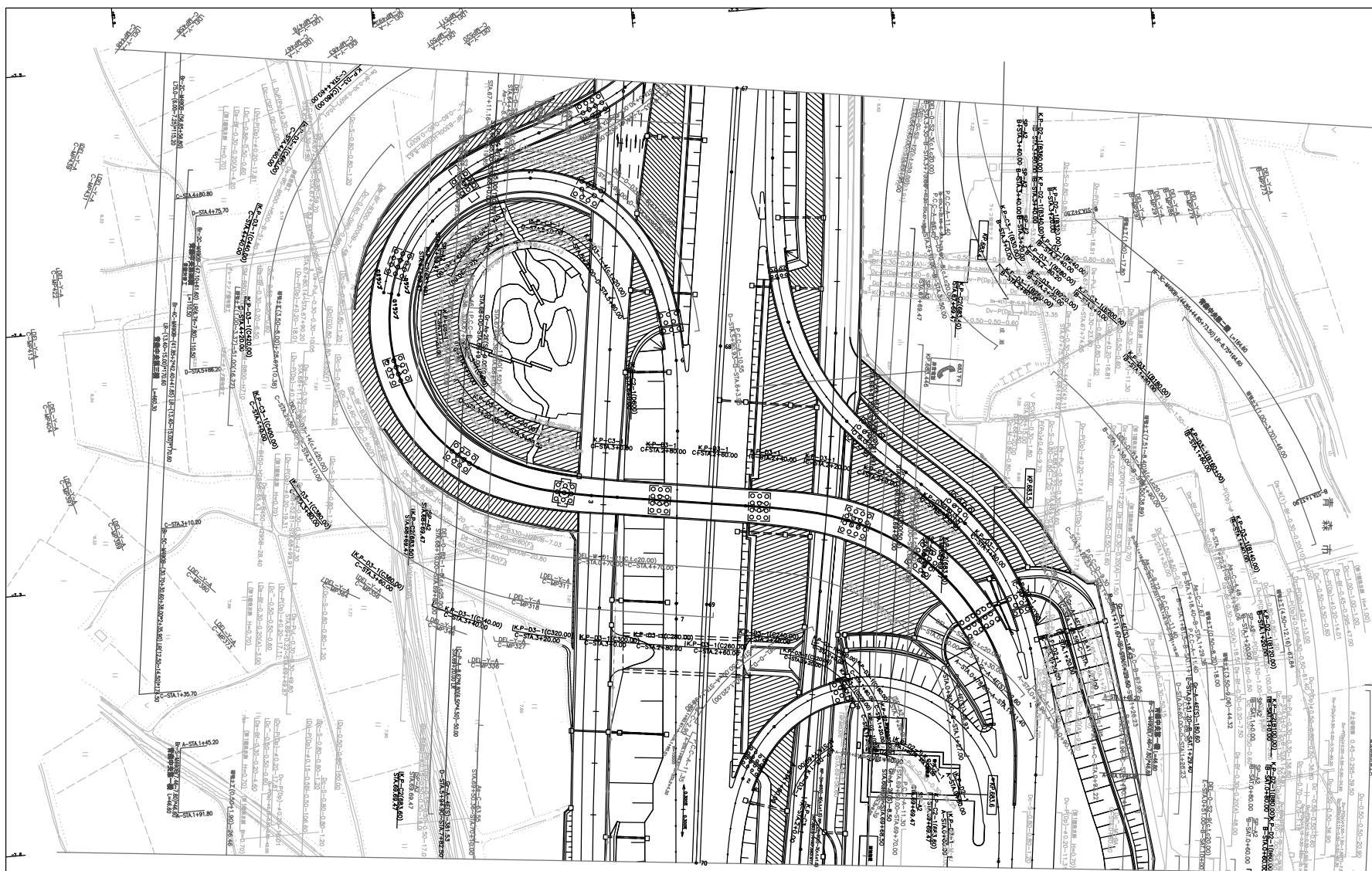
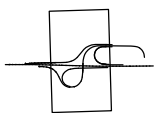
調査年月	摘要
第2回 2011年5月	
第3回 2012年4月	
第4回 2012年1月	
第5回 2012年1月	
第6回 2012年8月	
第7回 2022年8月	





調査年月	編者
第2期 2011年 5月	
第3期 2017年 1月	
第4期 2018年 1月	

東北縦貫自動車道八戸線 青森自動車道(青森分岐~青森中央)	
工種	管理用平面図
名称	青森中央インターチェンジ KP. 683.285~KP. 683.565 STA. 66+55~STA. 69+35
縮尺	1/500
頁数	3
東日本高速道路(株) 東北支社	

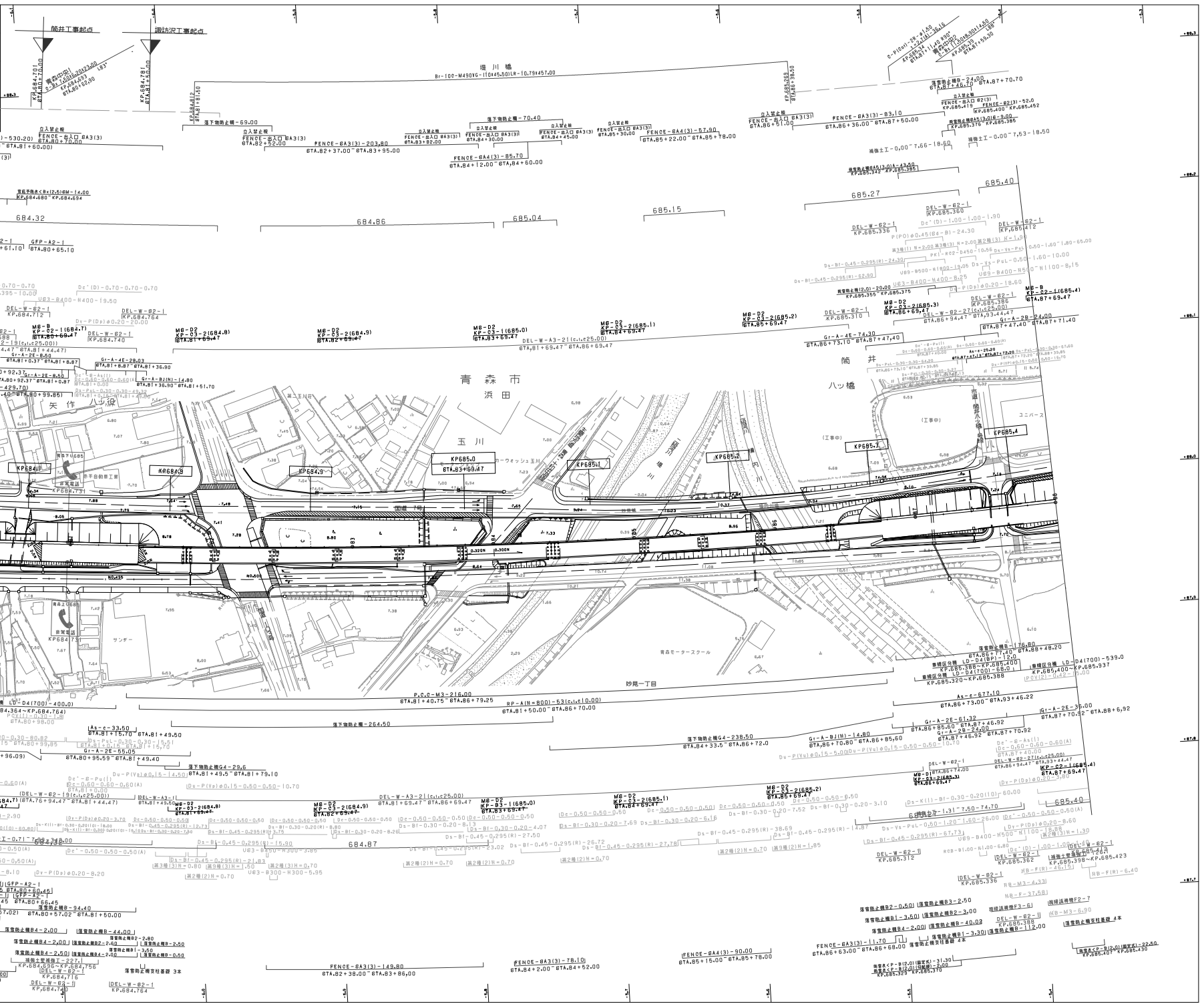


図説年月	修版
第1版	2006年 2月
第2版	2011年 5月
第3版	2017年 1月
第4版	2018年 8月

東北縦貫自動車道八戸線		—
青森自動車道（青森分岐～青森中央）		—
工種	管理用平面図	—
名	青森中央インターチェンジ	■ 表 2
称	KP.683.285～KP.683.965 STA.66+55～STA.69+35	1/500 3
東日本高速道路（株） 東北支社		

工種	東北縦貫自動車道八戸線 青森自動車道(青森中央~青森東)
名称	管理用平面図 KP.684.630~KP.685.430 STA.80+00~STA.88+00
縮尺	1/1000
東日本高速道路(株) 東北支社	

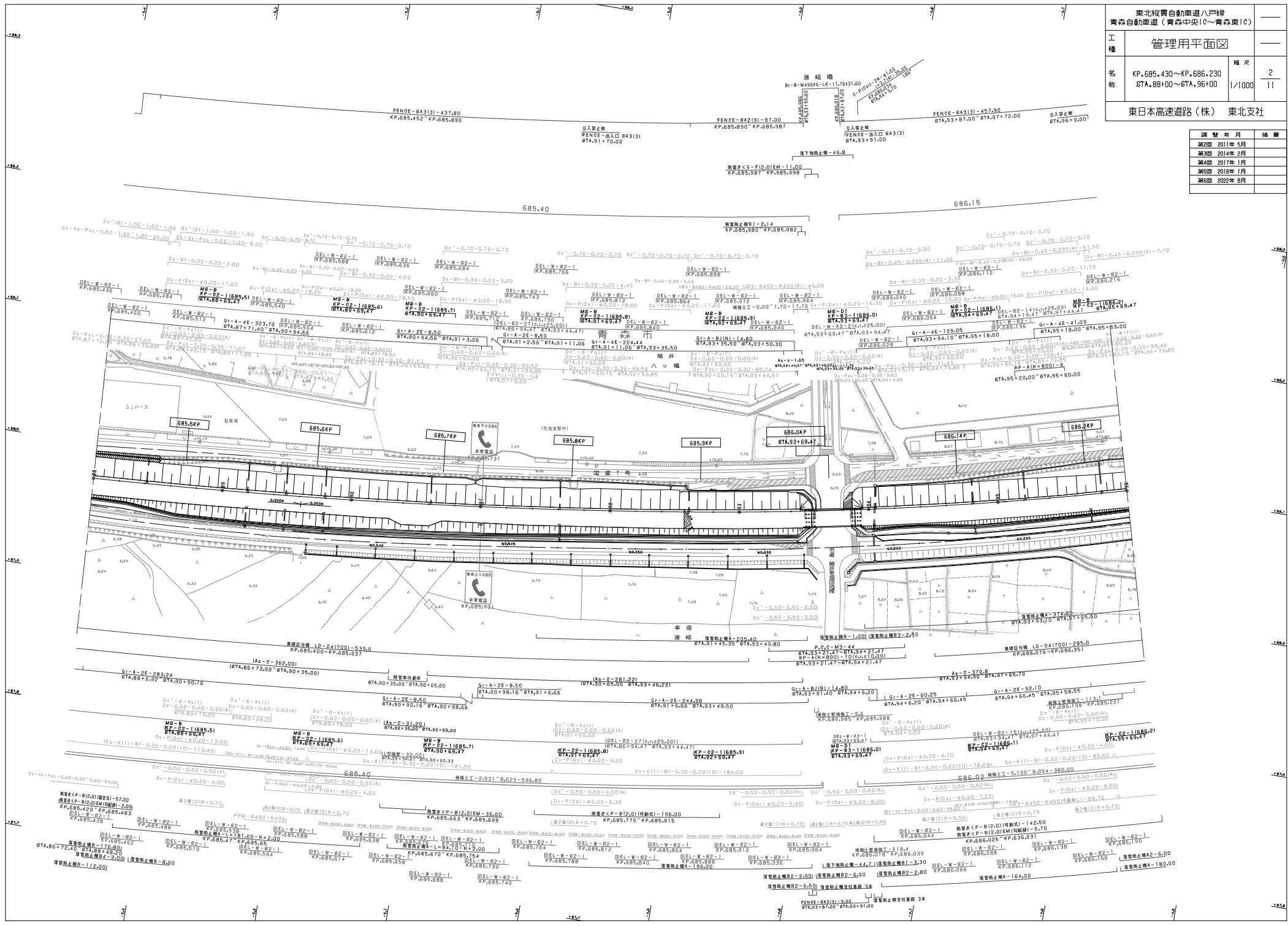
調査年月	摘要
第2回 2011年6月	
第3回 2017年1月	
第4回 2018年1月	
第5回 2022年8月	

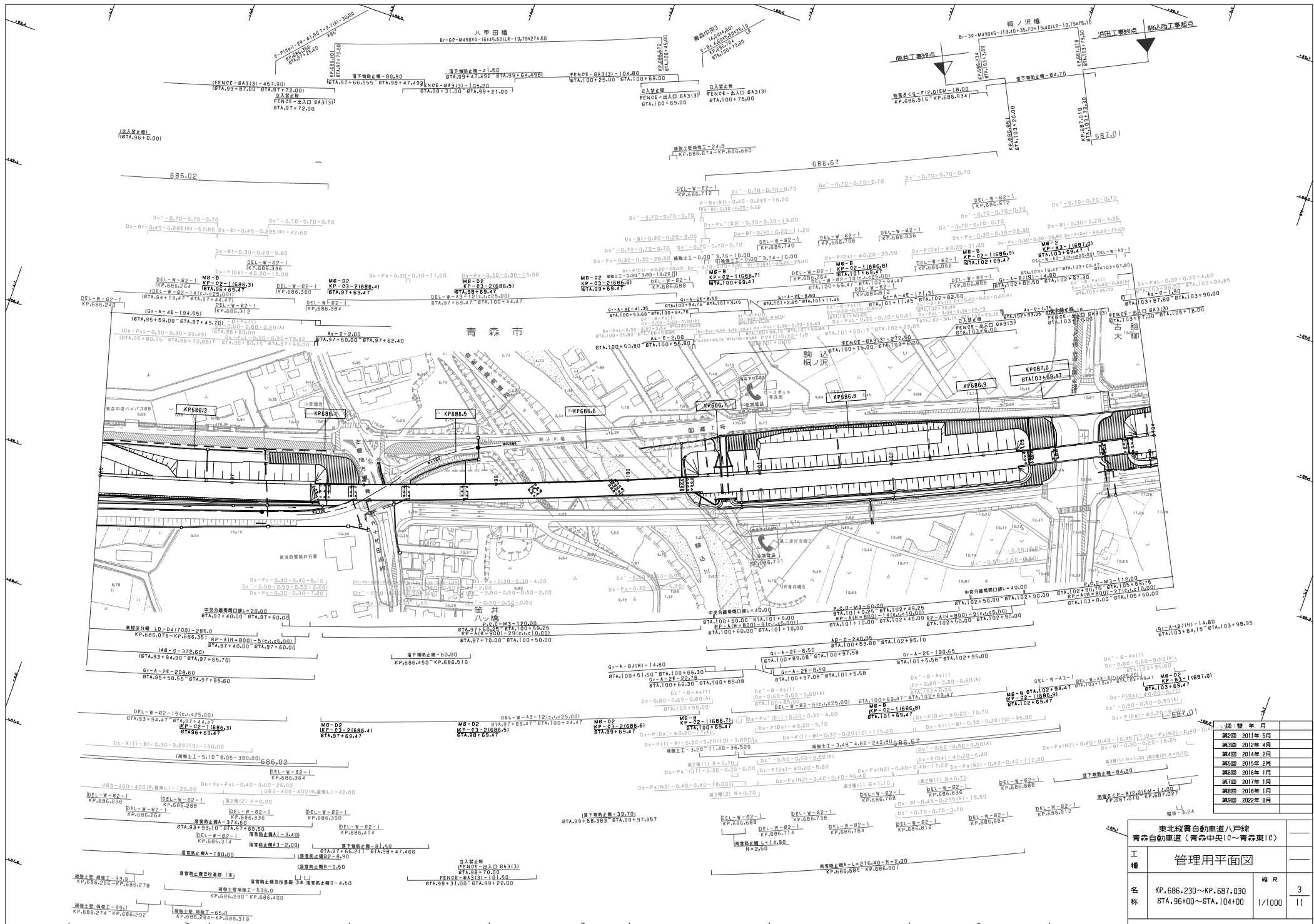


東日本高速道路(株) 東北支社

東北縦貫自動車道八戸線 青森自動車道(青森中央IC~青森東IC)		—	
工種	管理用平面図	—	
名称	KP.685.430~KP.686.230 STA.88+00~STA.96+00	幅尺	2 1/1000
東日本高速道路(株) 東北支社		—	

調査年月	摘要
第2回 2011年5月	—
第3回 2014年2月	—
第4回 2017年1月	—
第5回 2018年1月	—
第6回 2022年8月	—





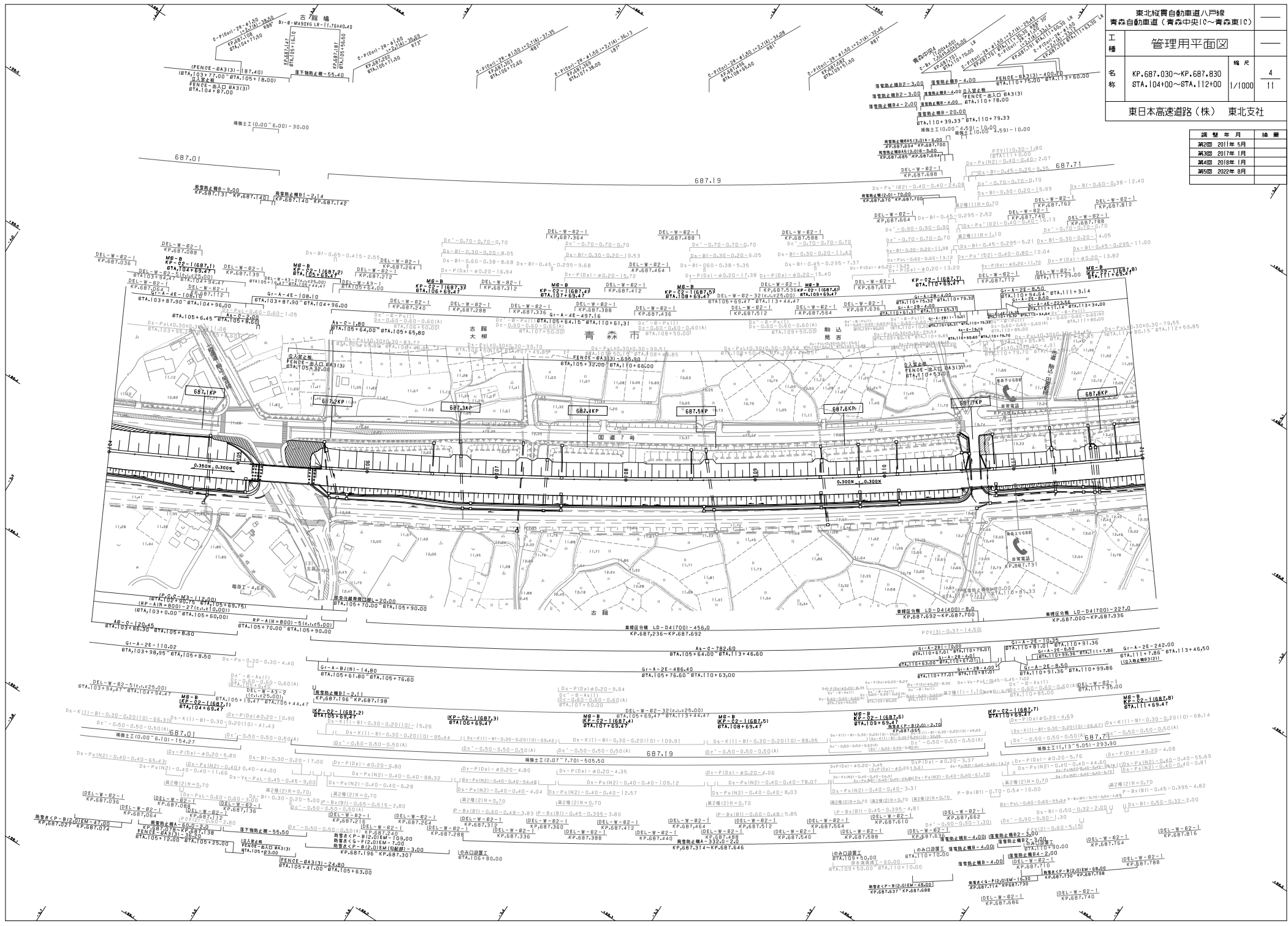
期	年	月
第1期	2011年	5月
第2期	2012年	4月
第3期	2014年	2月
第4期	2015年	1月
第5期	2016年	1月
第6期	2017年	1月
第7期	2018年	1月
第8期	2022年	8月

東北縦貫自動車道八戸線 青森自動車道(青森中央IC~青森東IC)		
工種	管理用平面図	
名称	KP.686.230~KP.687.030 STA.96+00~STA.104+00	幅尺 1/1000
		3 11

東日本高速道路(株) 東北支社

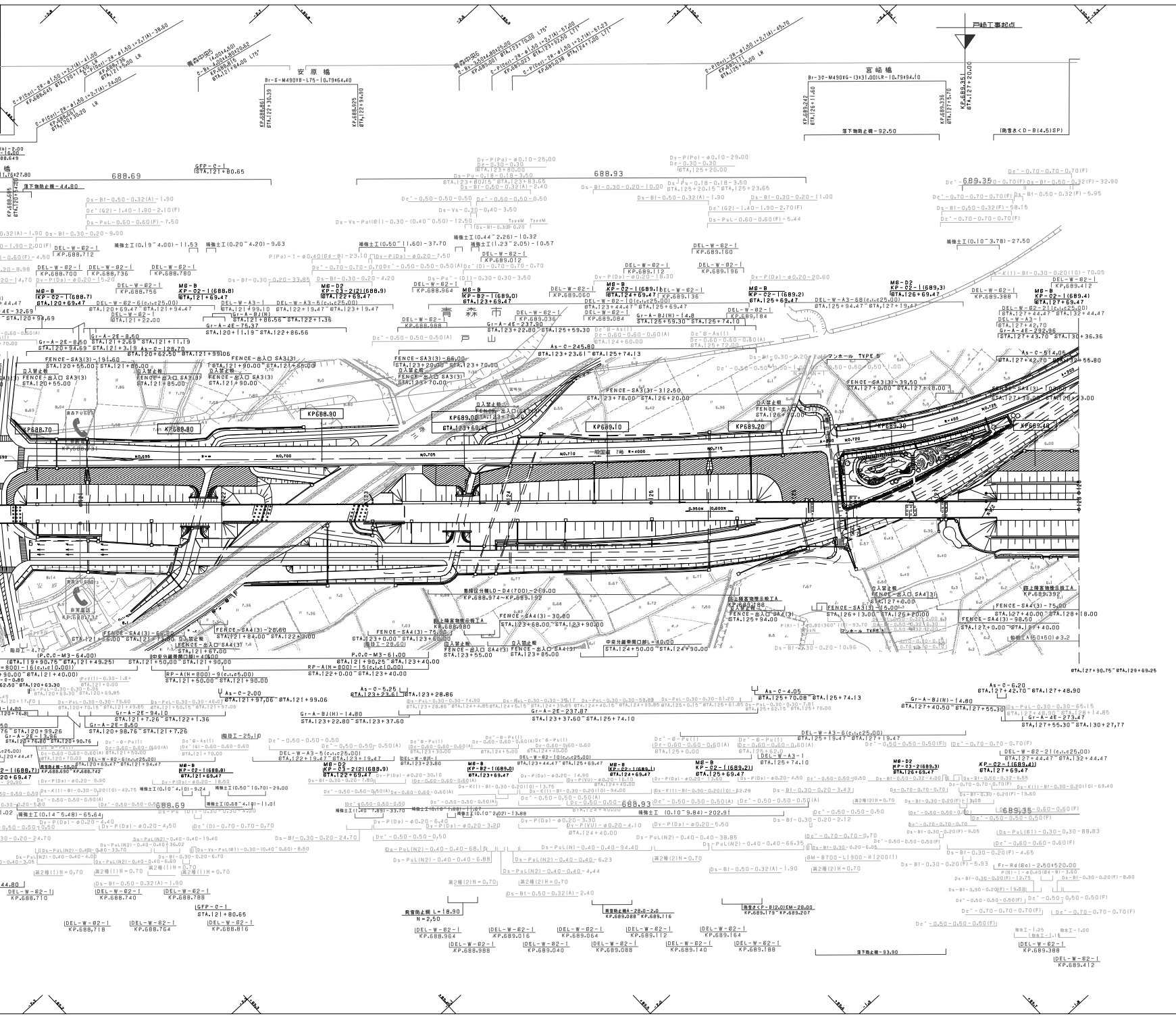
東北縦貫自動車道八戸線 青森自動車道(青森中央IC~青森東IC)			
工種	管理用平面図	幅尺	4
名称	KP.687.030~KP.687.830 STA.104+00~STA.112+00	縮尺	1/1000
東日本高速道路(株) 東北支社			

調査年月	摘要
第2回 2011年5月	
第3回 2017年1月	
第4回 2018年1月	
第5回 2022年8月	



東北縦貫自動車道八戸線 青森自動車道(青森中央IC~青森東IC)			
工種	管理用平面図	幅尺	6
名称	KP.688.630~KP.689.430 STA.120+000~STA.128+000	1/1000	11
東日本高速道路(株) 東北支社			

年度	月	摘要
2021年	5月	
2021年	6月	
2021年	7月	
2021年	8月	
2021年	9月	
2021年	10月	
2021年	11月	
2021年	12月	
2022年	1月	
2022年	2月	
2022年	3月	
2022年	4月	
2022年	5月	
2022年	6月	
2022年	7月	
2022年	8月	



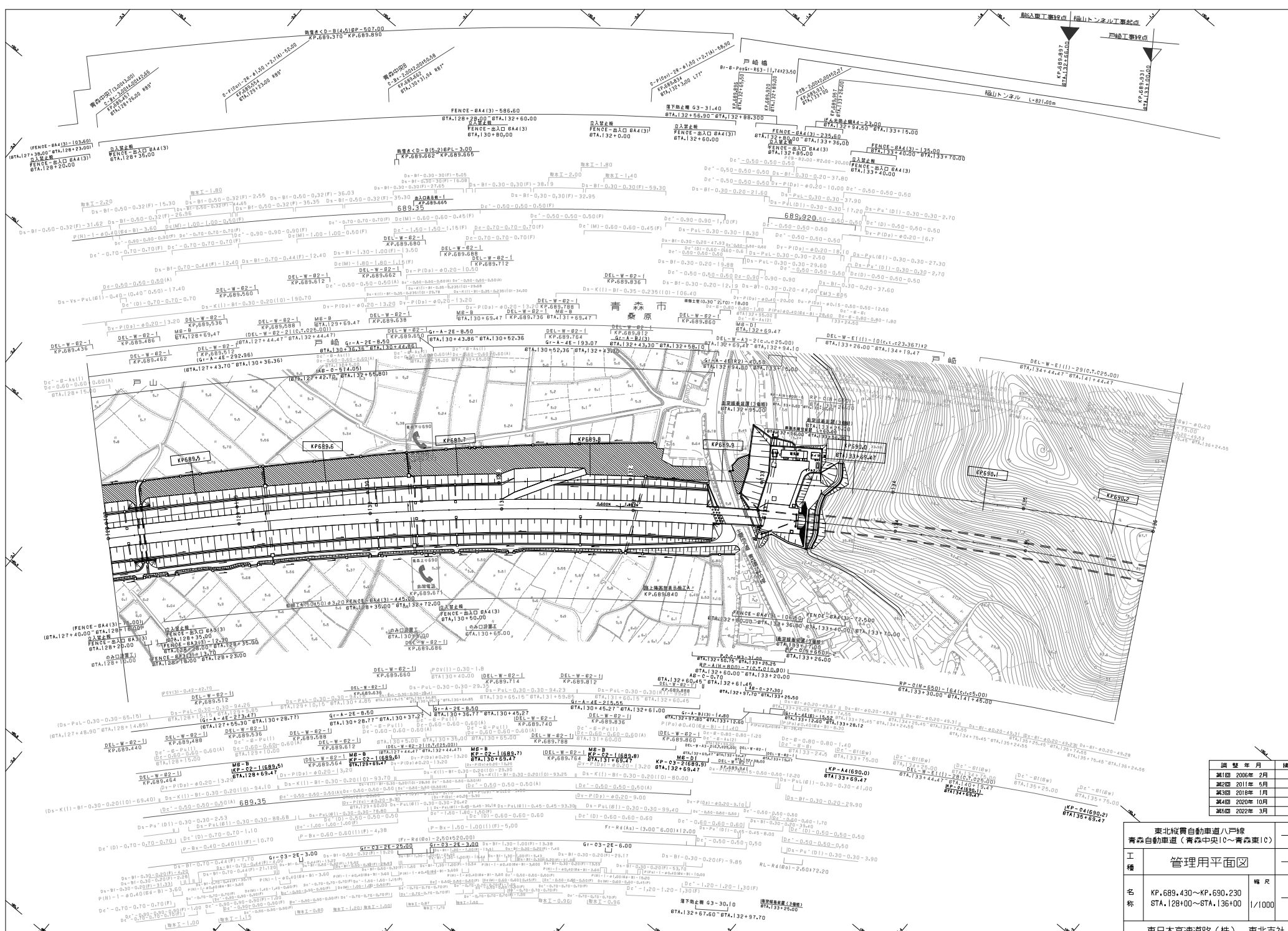
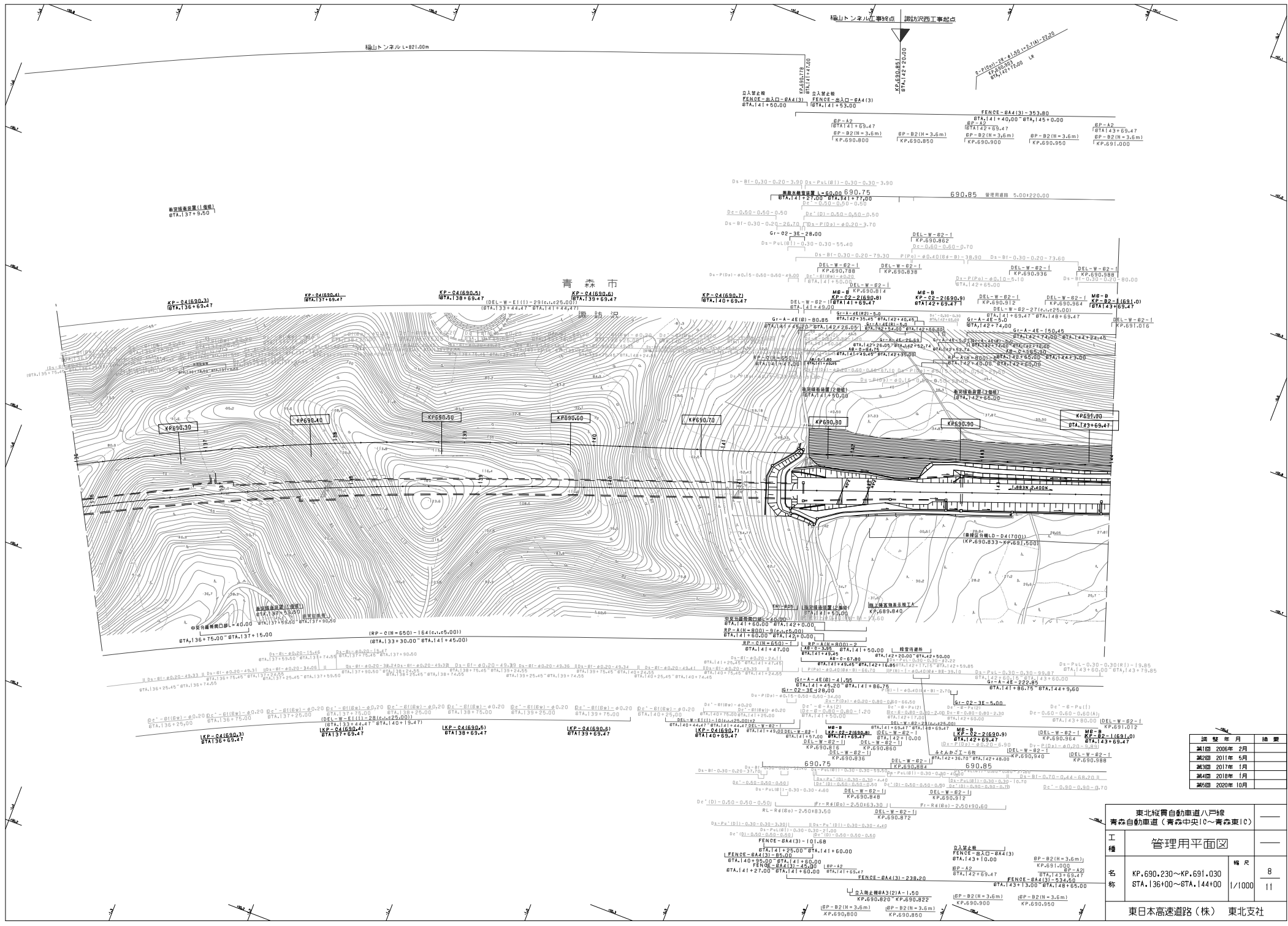


図 號	年 月	備 考
第 1 号	2006年 2月	
第 2 号	2011年 5月	
第 3 号	2016年 1月	
第 4 号	2020年 10月	
第 5 号	2022年 3月	

東北收費自動車道八戸線 青森自動車道(青森支社IC~青森東IC)		
工 種	管理用平面図	
名 称	KP.689.430~KP.690.230 STA.128+00~STA.136+00	幅 尺 7 1/1000 11
東日本高速道路(株) 東北支社		

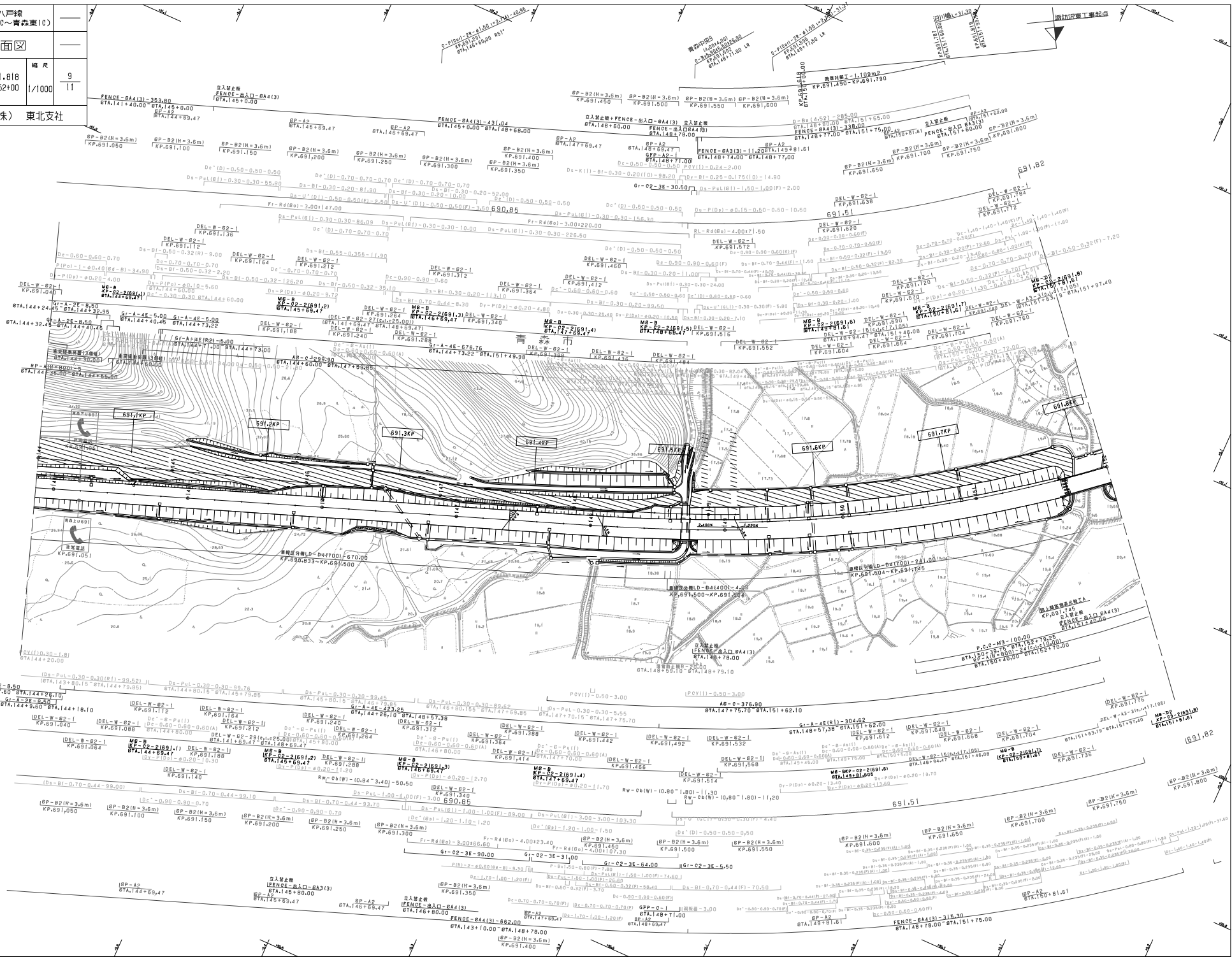


調査年月	摘要
調査 2006年 2月	
調査 2011年 5月	
調査 2017年 1月	
調査 2018年 1月	
調査 2020年 10月	

東北縦貫自動車道八戸線 青森自動車道(青森中央IC~青森東IC)		
工種	管理用平面図	
名称	KP.690.230~KP.691.030 STA.136+00~STA.144+00	幅尺 8 1/1000
東日本高速道路(株) 東北支社		

東北縦貫自動車道八戸線 青森自動車道(青森中央IC~青森東IC)			
工種	管理用平面図		
名称	KP.691.030~KP.691.818 STA.144+000~STA.152+000	幅尺	9 1/1000
東日本高速道路(株) 東北支社			

調査年月	摘要
第1回 2005年 2月	
第2回 2017年 1月	
第3回 2018年 1月	
第4回 2020年 10月	
第5回 2022年 3月	
第6回 2023年 4月	



1691,82

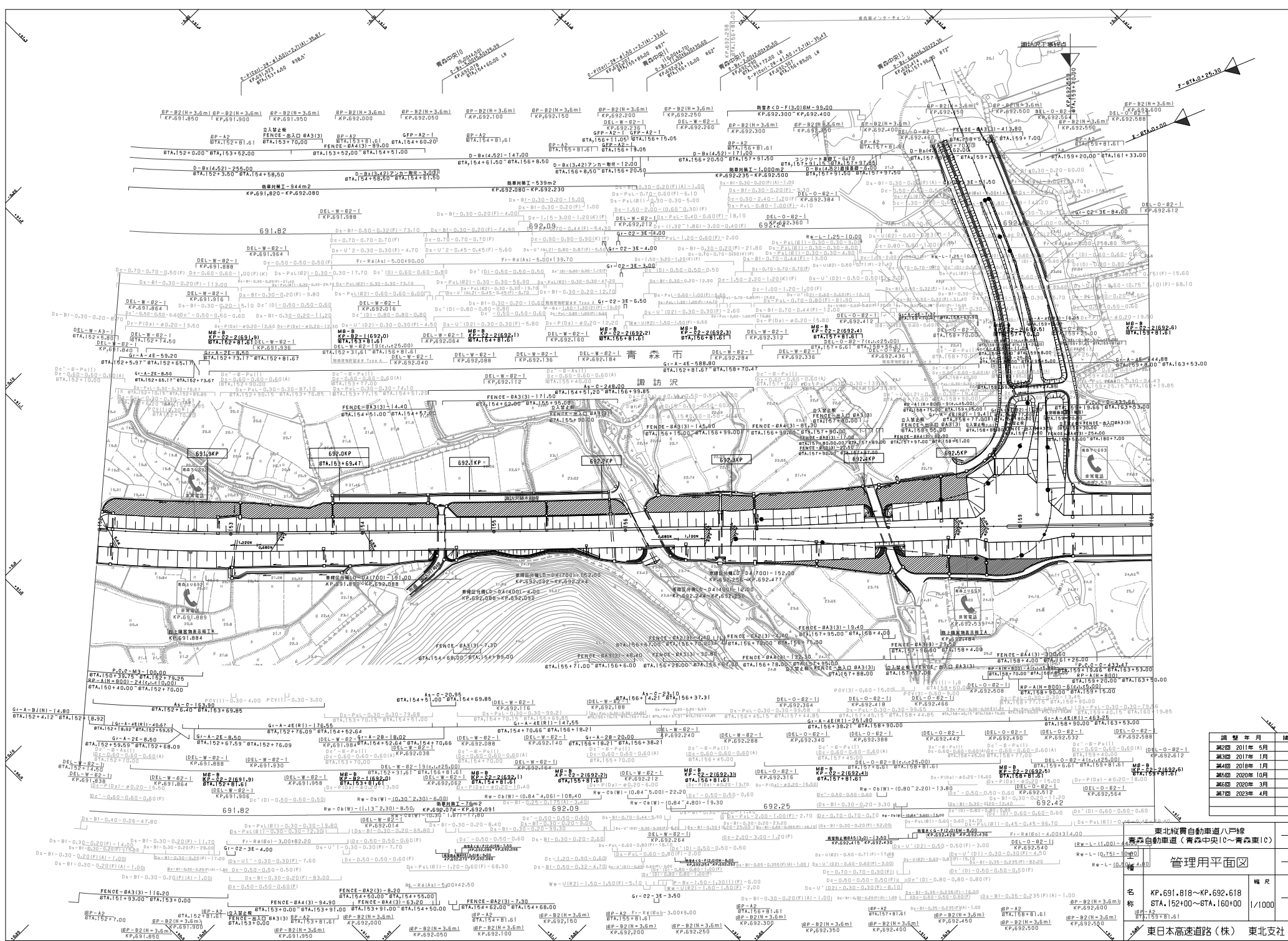
691,51

691,51

691,51

691,51

691,51



調査年月	備考
調査 2011年 5月	
調査 2017年 1月	
調査 2018年 1月	
調査 2020年 10月	
調査 2020年 3月	
調査 2023年 4月	

東北縦貫自動車道八戸線 青森自動車道(青森中央IC~青森東IC)	
管理用平面図	
名称	東日本高速道路(株) 東北支社
幅尺	10
縮尺	1/1000



年度	年月	摘要
第1回	2006年 2月	
第2回	2011年 5月	
第3回	2017年 1月	
第4回	2018年 1月	
第5回	2022年 3月	

東北縦貫自動車道八戸線 青森自動車道(青森中央~青森東)		
工種	管理用平面図	
名称	KP.692.618~KP.692.118 STA.160+00~STA.165+00	幅尺 1/1000
東日本高速道路(株) 東北支社		