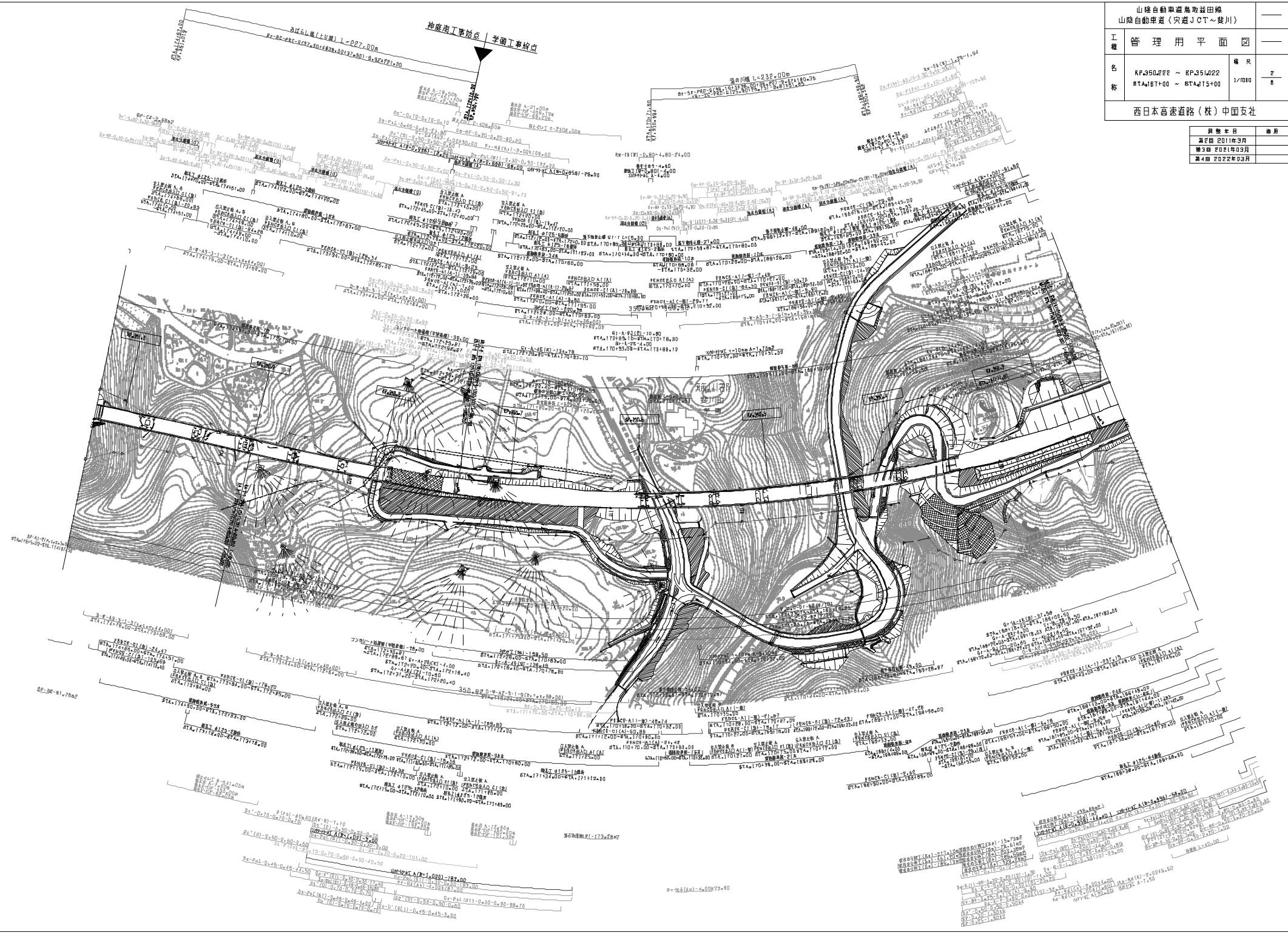
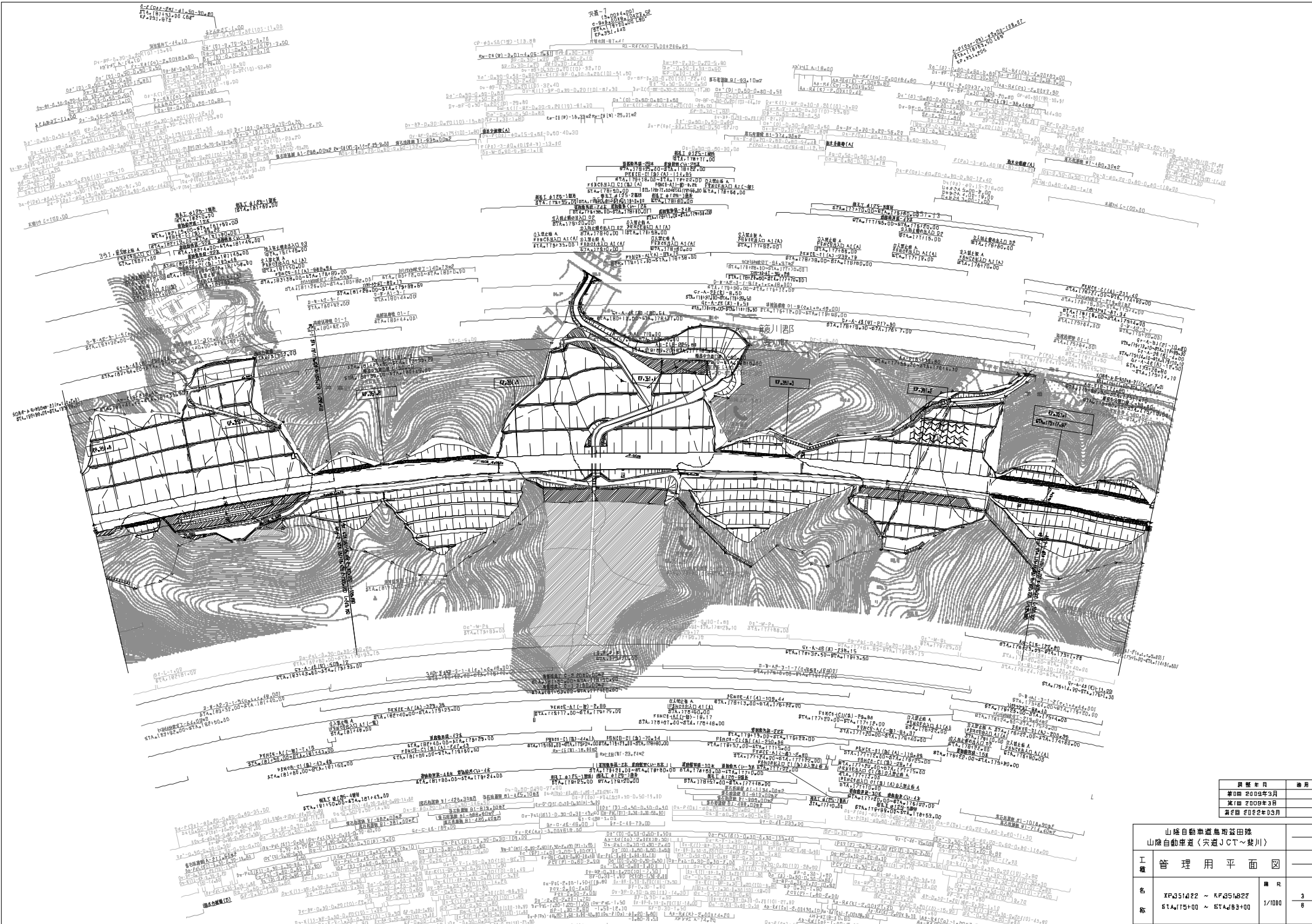




山陰自動車道鳥取益田線 山陰自動車道(穴道)CT~斐川		
工程 名称	管理用平面図	備 尺 1/1000 Z 6
西日本高速道路(株) 中国支社		

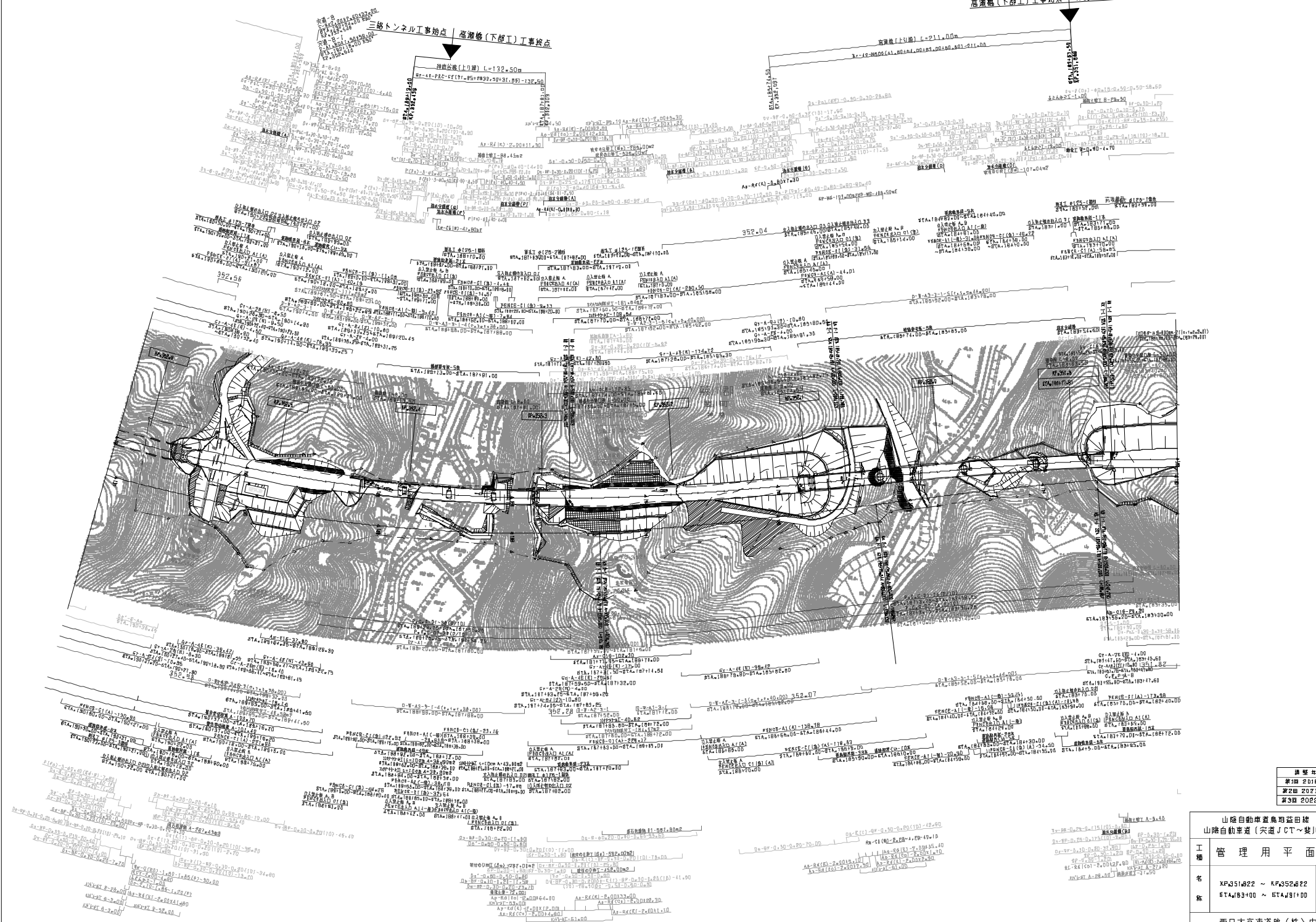
頁数	年月
第2回	2011年3月
第3回	2012年03月
第4回	2022年03月





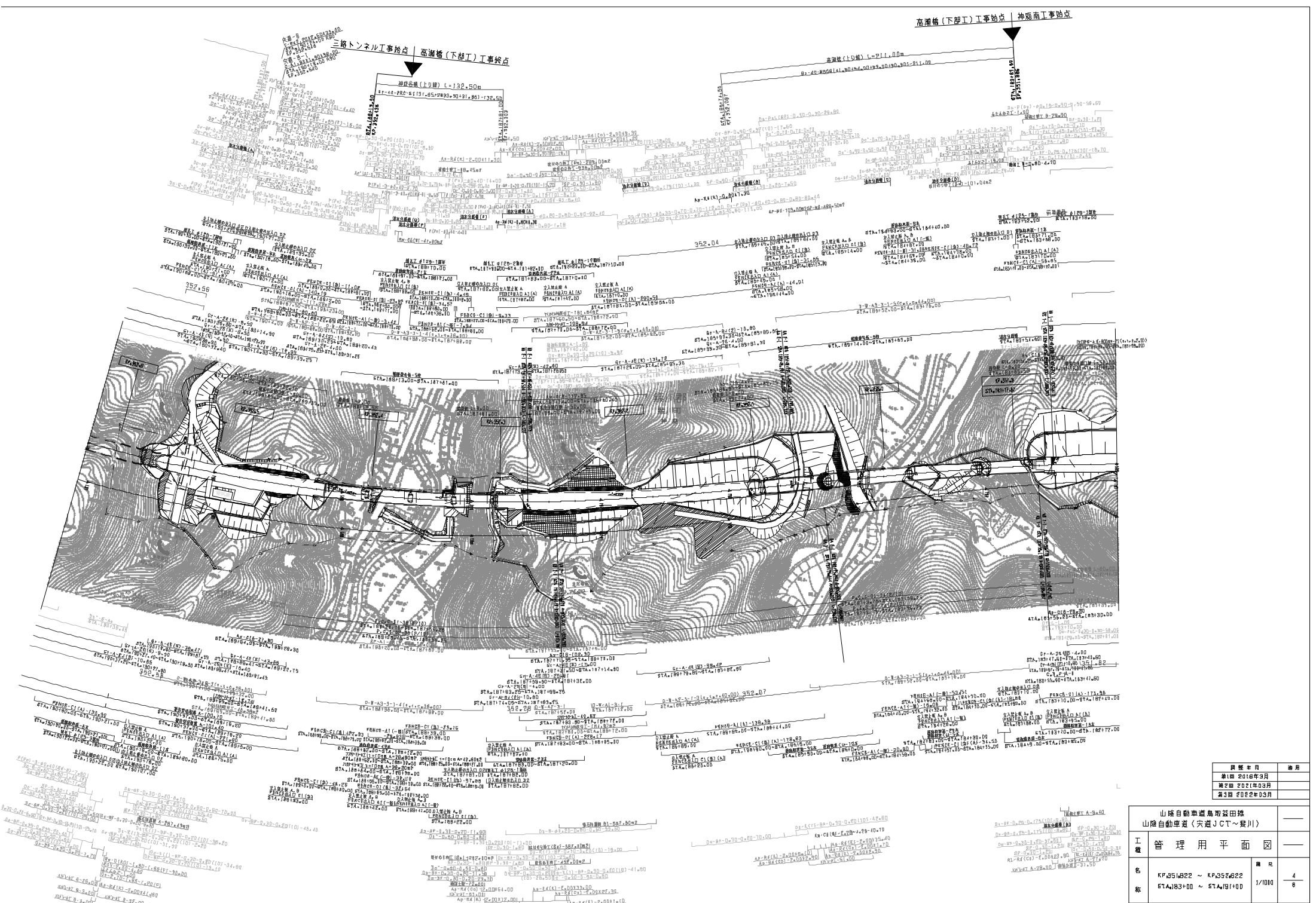
図面番号	年月	備考
第0版	2009年3月	
第1版	2009年3月	
第2版	2009年3月	

山陰自動車道鳥取ETC 山陰自動車道(宇治JCT~雙川)		管理用平面図	
工種			
名	XP351022 ~ KP351022 STA.175+00 ~ STA.178+00	縮尺	1/100
紙		枚数	3/6
西日本高速道路(株) 中国支社			



調査年月  
 第1回 2018年  
 第2回 2021年  
 第3回 2022年

山陰自動車道鳥取益田線 山陰自動車道(突進)CT~斐川)	
工種	管理用平面
名	XF351822 ~ XF352422
新	STA.183100 ~ STA.181100
西日本高速道路(株)中国	



訂正年月	備考
第1回 2016年3月	
第2回 2017年03月	
第3回 2017年03月	

山崎自動車道鳥取延伸 山陰自動車道(宍道JCT~夔川)		
工種	管理用平面図	
名	KP351822 ~ KP352422 67A183+00 ~ 67A191+00	1/100
枚		4 6
西日本高速道路(株) 中国支社		

武部橋(下部工)工事始点 三谷トンネル工事終点

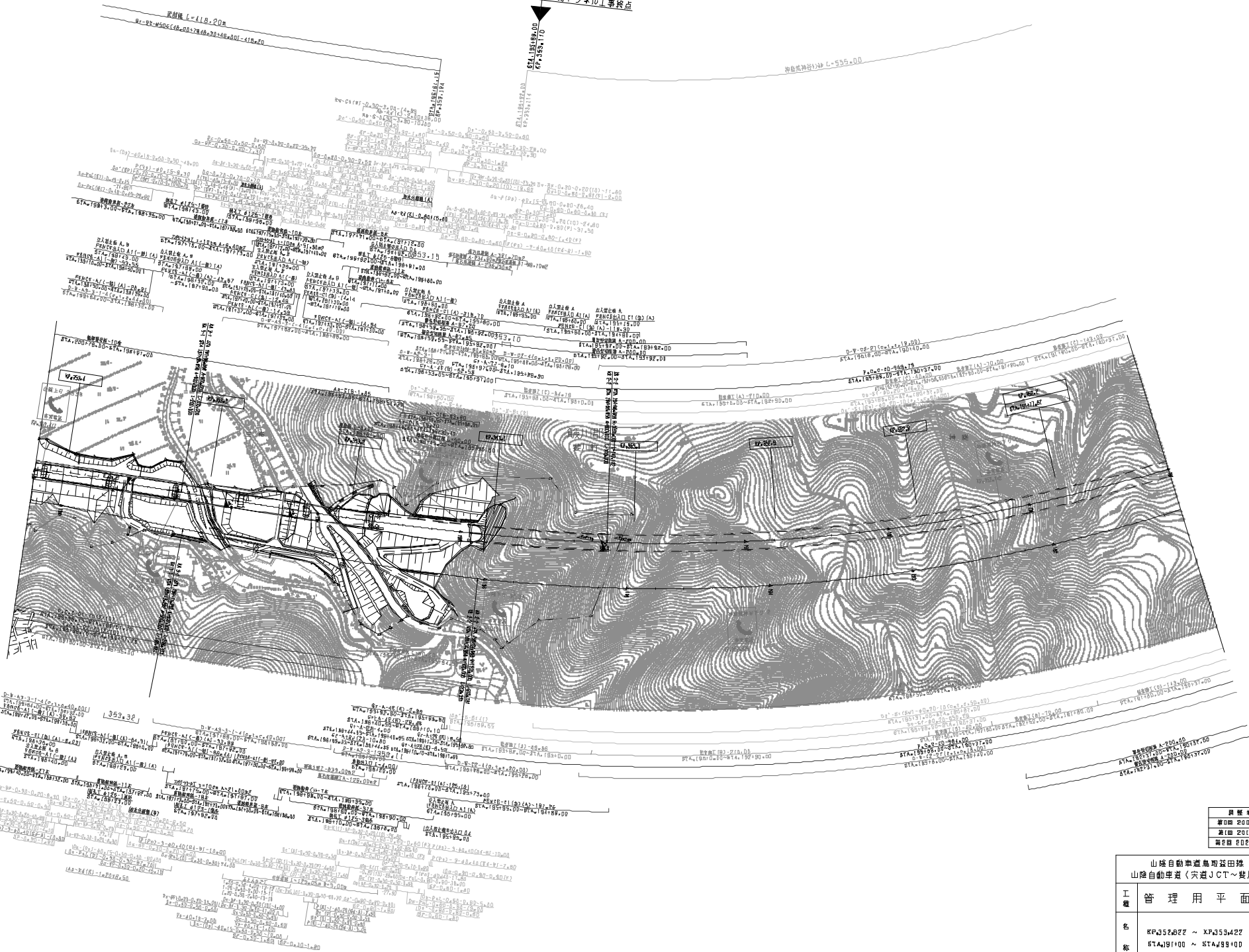
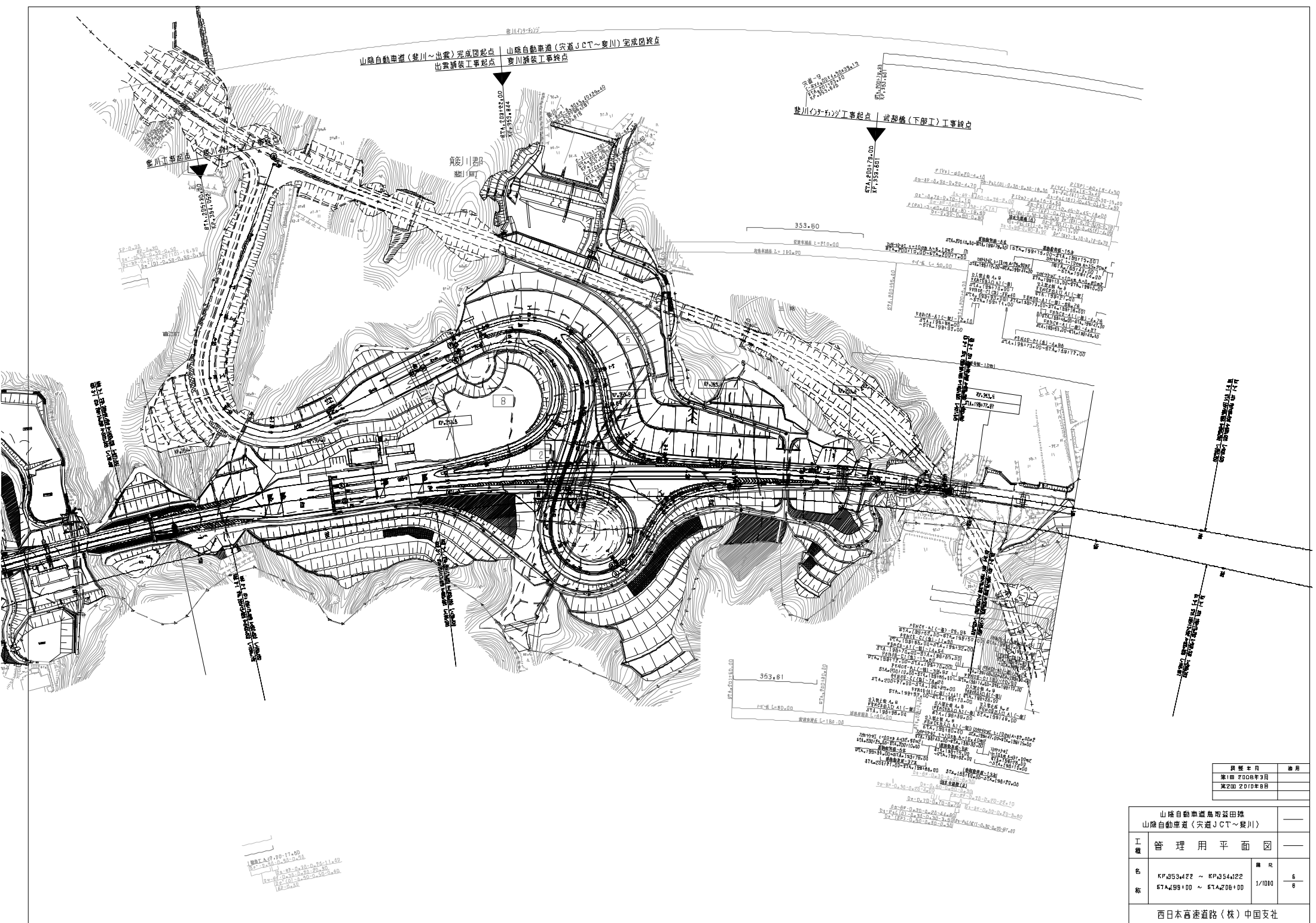


図 紙 主 目	縮 尺
第 0 圖 2008年3月	
第 1 圖 2017年3月	
第 2 圖 2021年03月	

山陰自動車道鳥取苅田線 山陰自動車道(宍道JCT~雙川)		
工 種	管 理 用 平 面 図	
名 称	6P352622 ~ 6P353422 6TA48100 ~ 6TA489100	縮 尺 1/1000 5 8
西日本高速道路(株)中国支社		

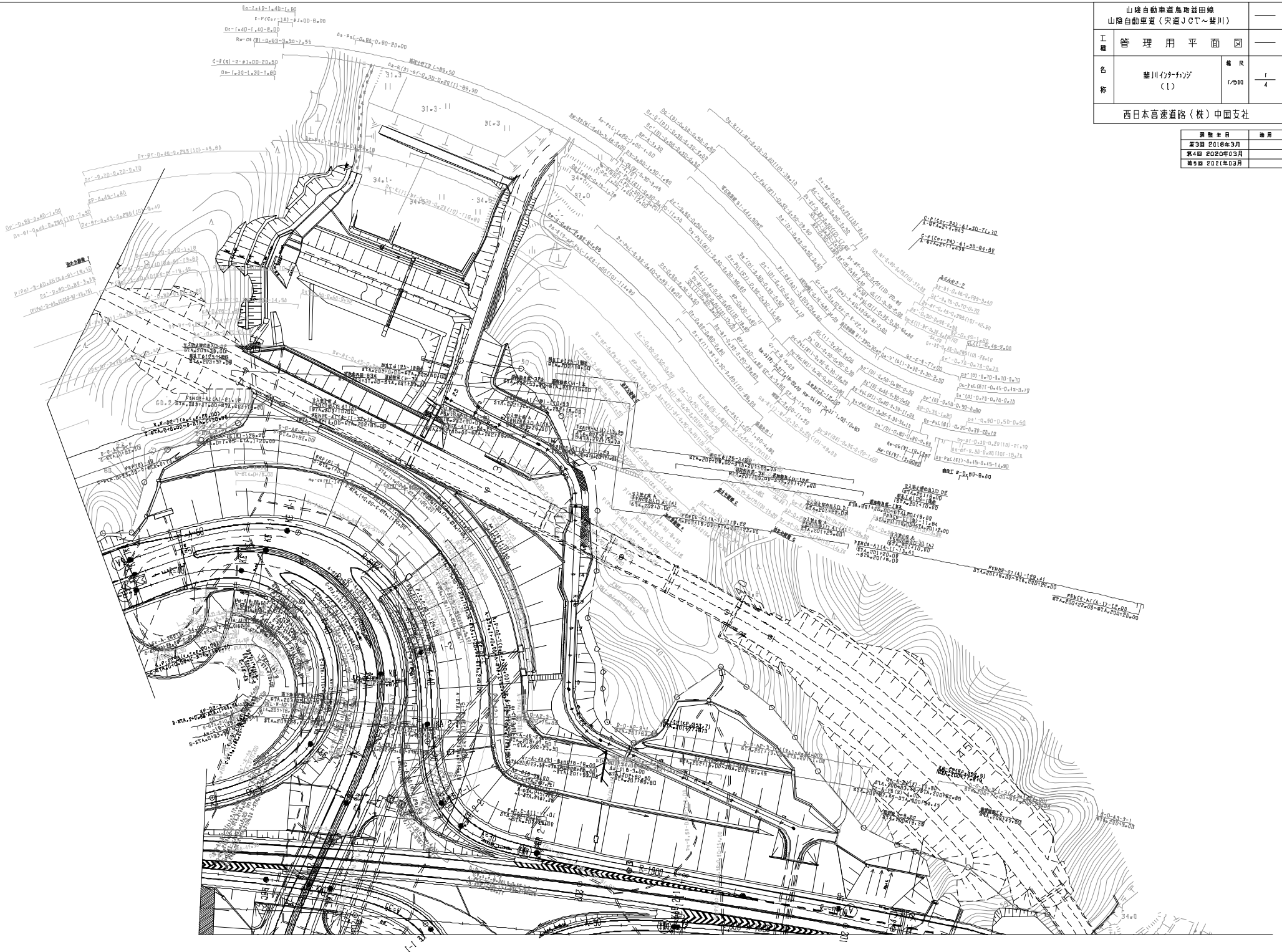


図紙番号	適用
第1回 2008年3月	
第2回 2010年8月	

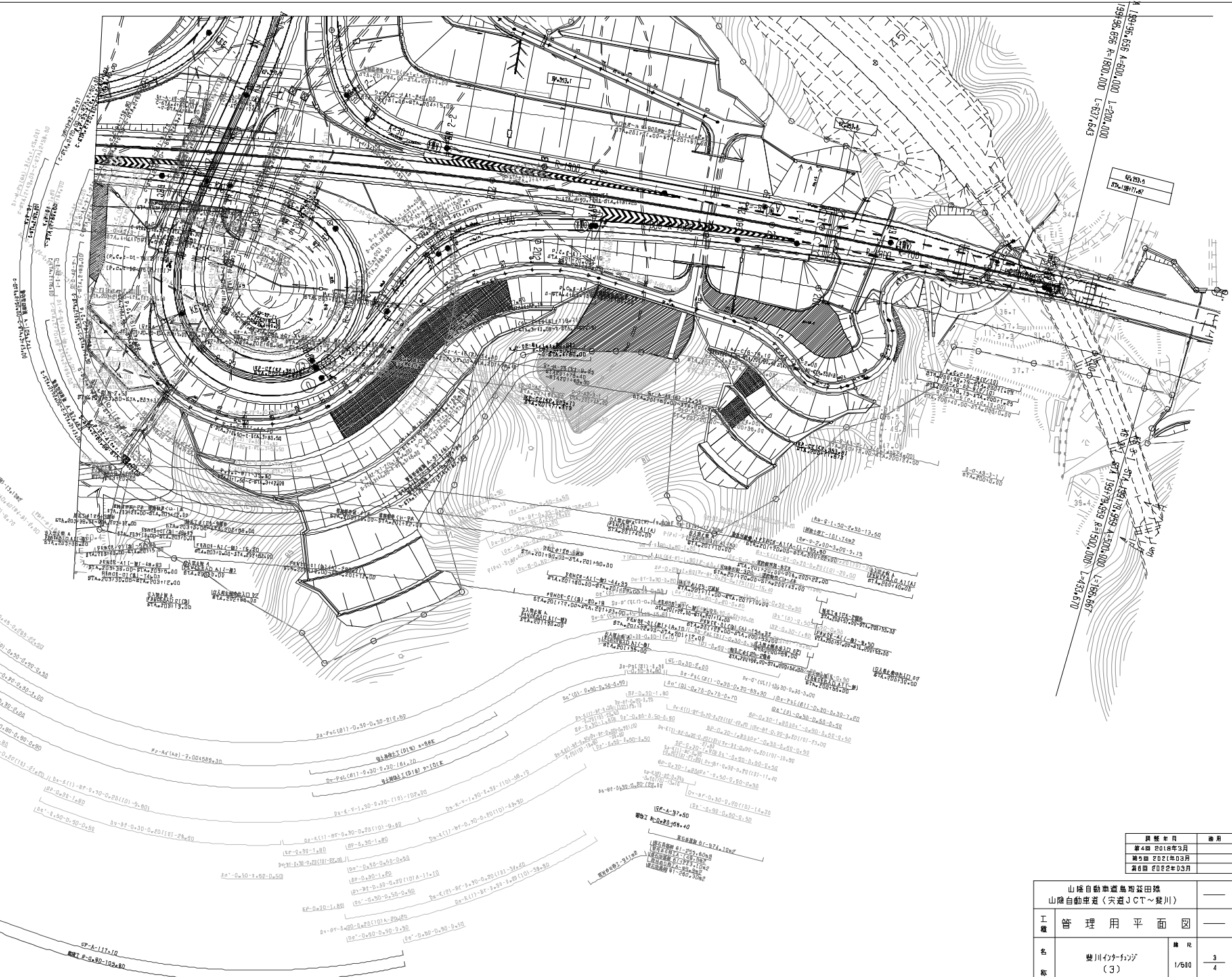
山陰自動車道鳥取苅田橋 山陰自動車道(宍道JCT~斐川)			
工種	管理用平面図		
名	KP.853+22 ~ KP.854+22	縮尺	1/100
標	67A.89+00 ~ 67A.206+00		6/8
西日本高速道路(株)中国支社			

山陰自動車道鳥取益田線 山陰自動車道(穴道JCT~益川)		—	
工種	管理用平面図	—	
名称	益川のチーフ (1)	縮尺	1/200 1/4
西日本高速道路(株)中国支社			

原簿番号	適用
第3冊 2018年3月	
第4冊 2020年03月	
第5冊 2021年03月	

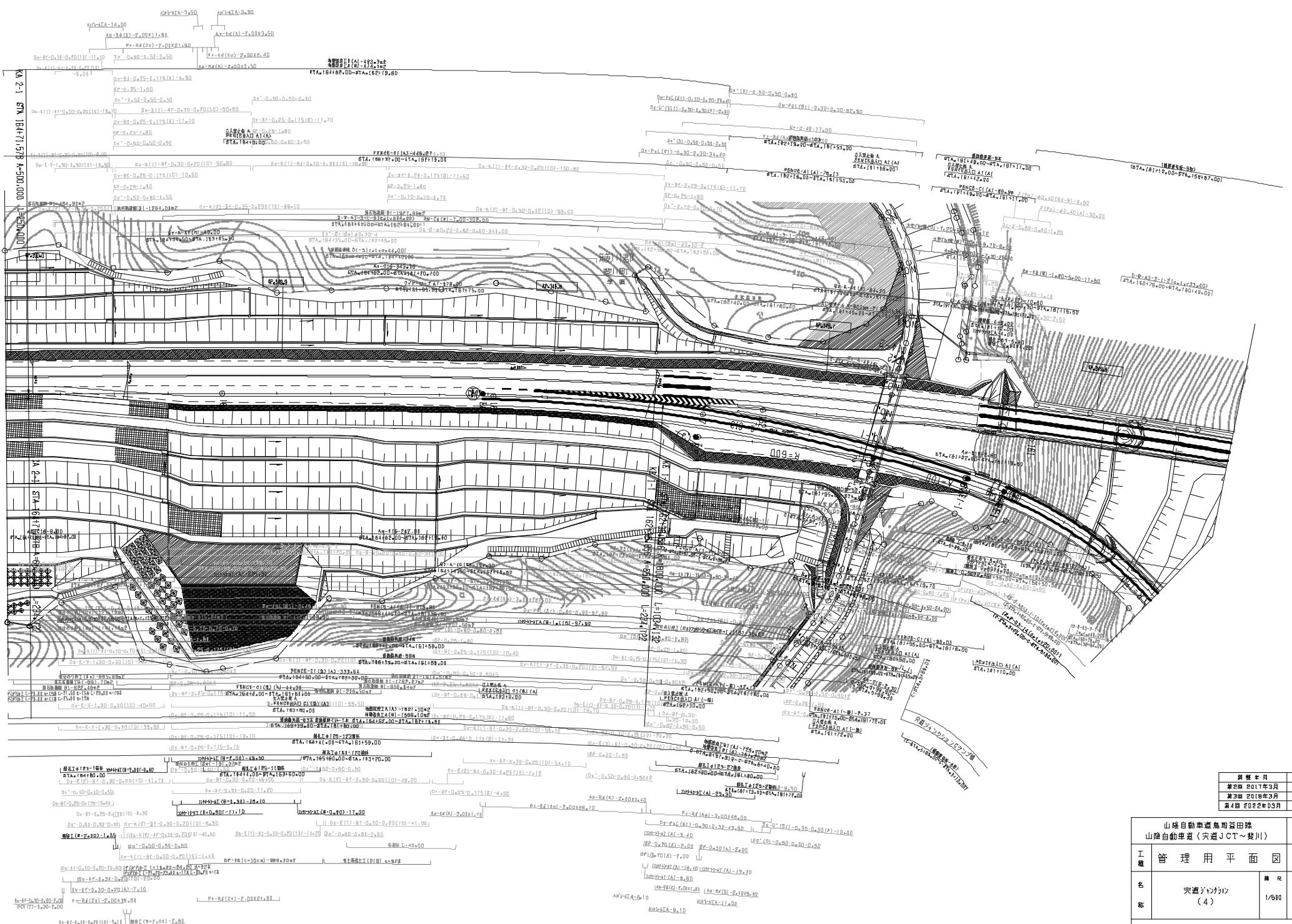






図面番号	年月
第4版	2018年5月
第5版	2021年3月
第6版	2022年3月

山陰自動車道鳥取益田線 山陰自動車道(宍道JCT~雙川)			
工種	管理用平面図		
名	雙川インターチェンジ (3)	縮尺	1/500
紙		枚数	3/4
西日本高速道路(株) 中国支社			



訂正番号	年月	備考
第2期	2017年3月	
第3期	2018年3月	
第4期	2022年03月	

山崎自動車道鳥取苜蓿 山陰自動車道(宍道JCT~雙川)			
工種	管理用平面図		
名称	宍道ジャンクション (4)	縮尺	1/500
		冊数	4/4
西日本高速道路(株) 中国支社			

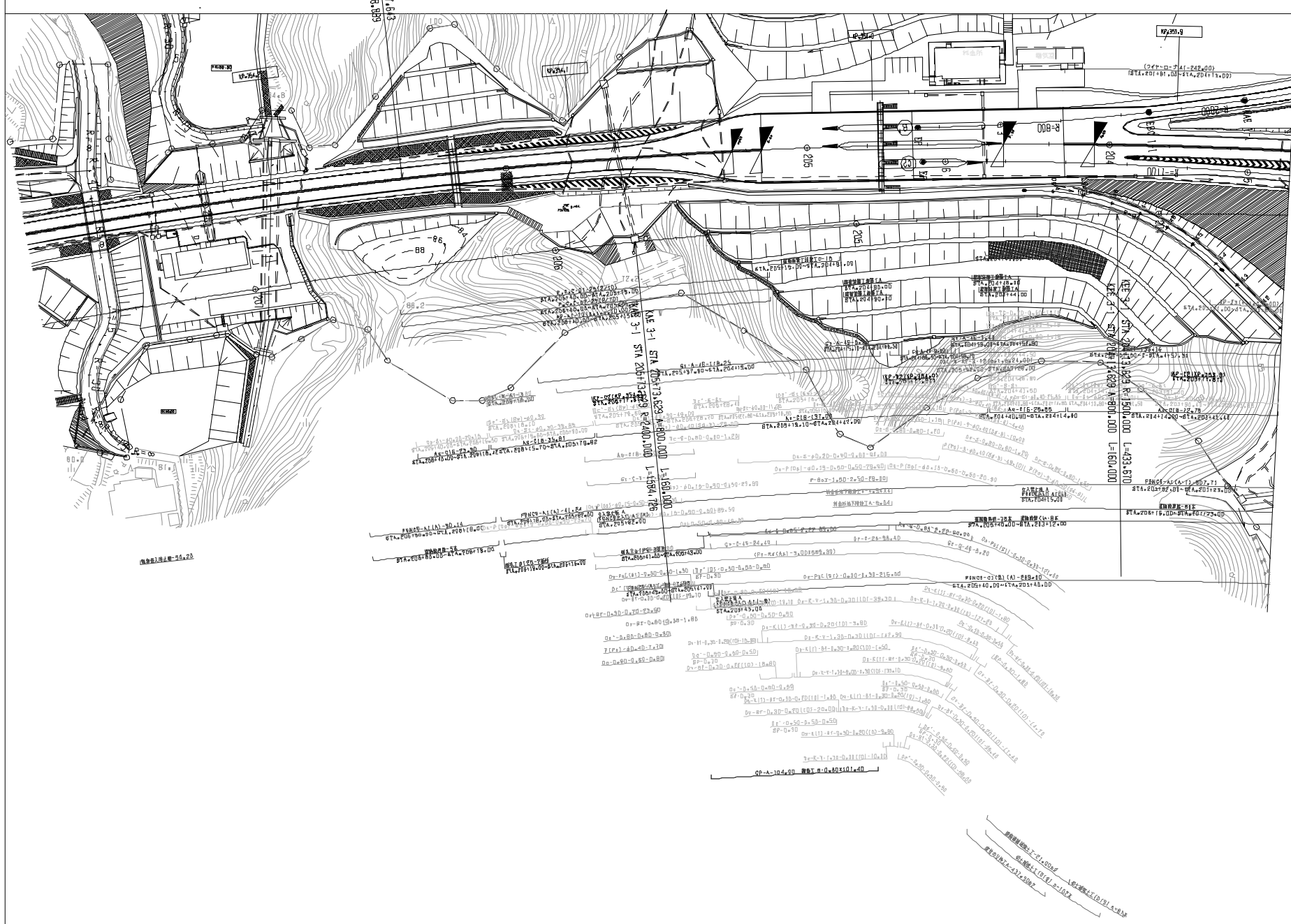
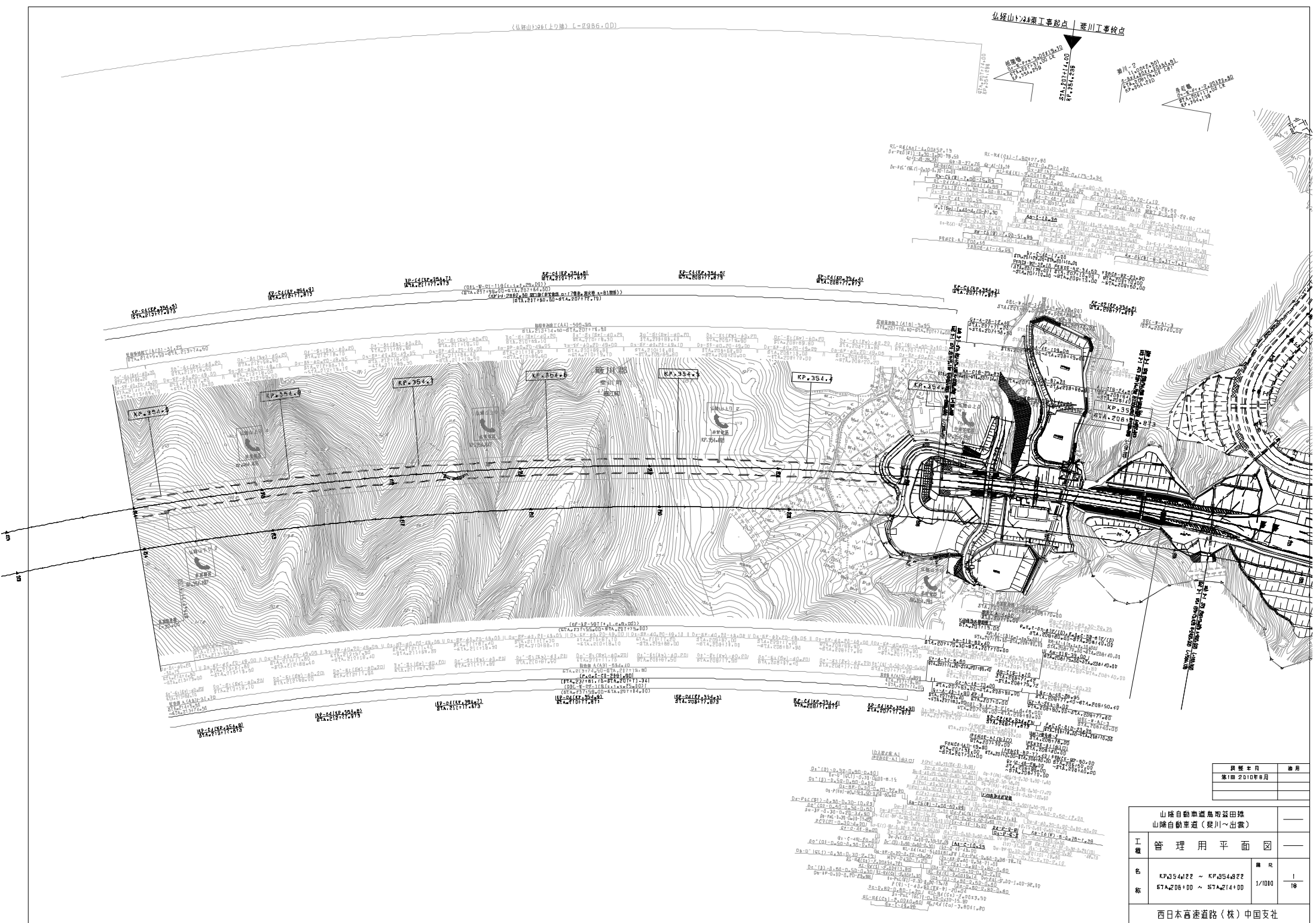


図 紙 主 目	用 途
第3期 2012年3月	
第4期 2018年3月	
第5期 2022年3月	

山崎自動車道鳥取延田線 山崎自動車道(宍道JCT~雙川)			
工 種	管 理 用 平 面 図		
名 称	雙川イナチカサジ (4)	縮 尺	1/500 4 4
西日本高速道路(株)中国支社			



図面番号	備考
第1図 2010年8月	

山線山226線工事起点 斐川工事起点		
山線山226線工事起点 斐川工事起点		
工種	管理用平面図	
名	KP.294.4 ~ KP.354.4	1/1000
添	57A.208.11.00 ~ 57A.208.11.00	18
西日本高速道路(株)中国支社		

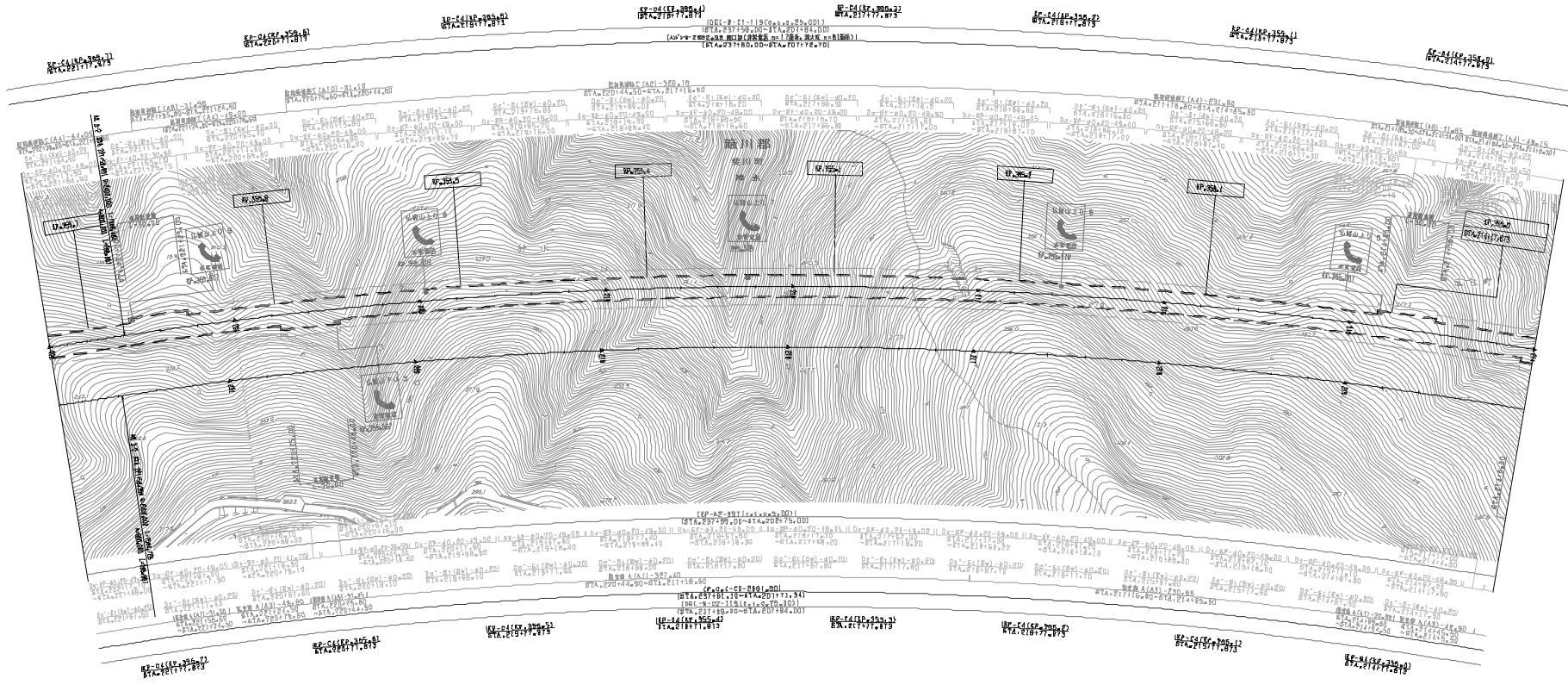


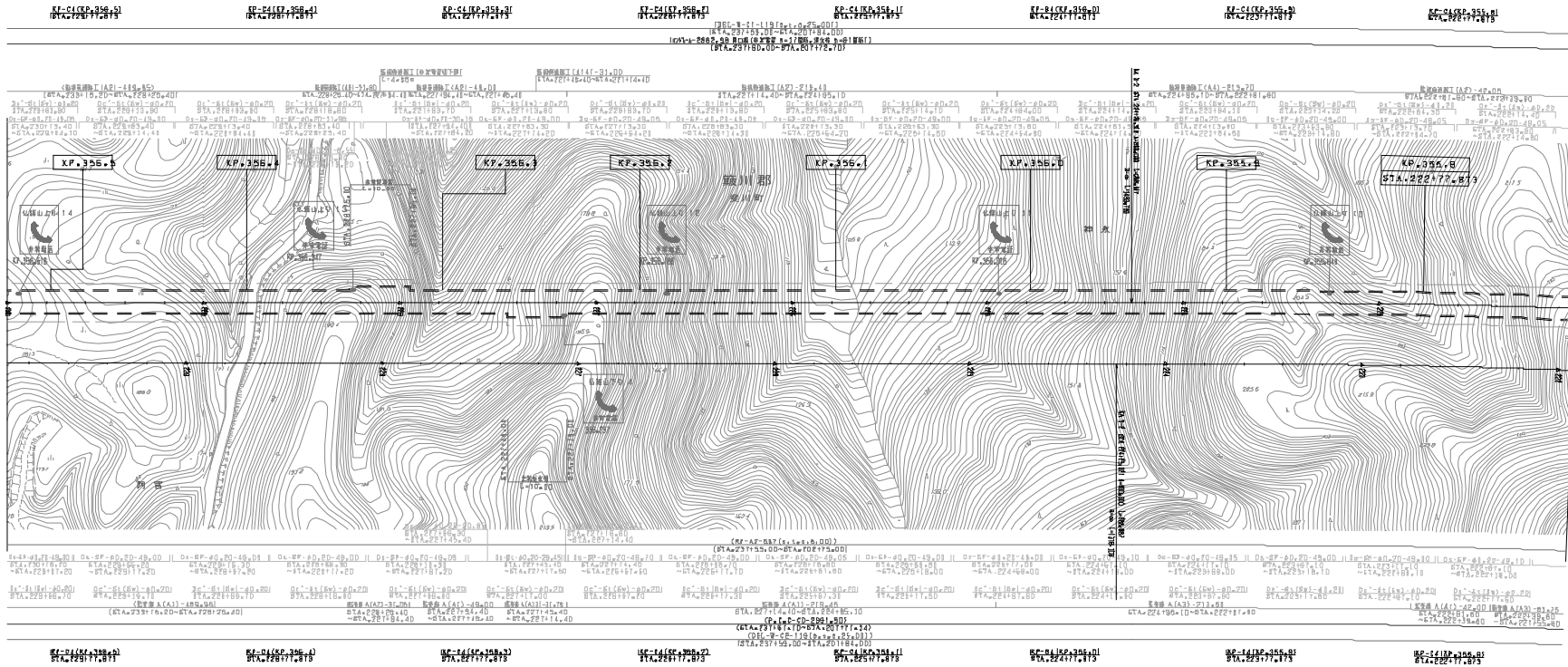
図 紙 主 目	用 途
第1期 2010年8月	

山越自動車道鳥取苜蓿田 山越自動車道(斐川~出雲)			
工 種	管 理 用 平 面 図		
名 称	EP354822 ~ XP355722 STA214+00 ~ STA222+00	縮 尺	1/1000
西日本高速道路(株)中国支社			

仏羅山トヲ西工事起点 | 仏羅山トヲ東工事終点

RF. 274.448.00  
RF. 254.017

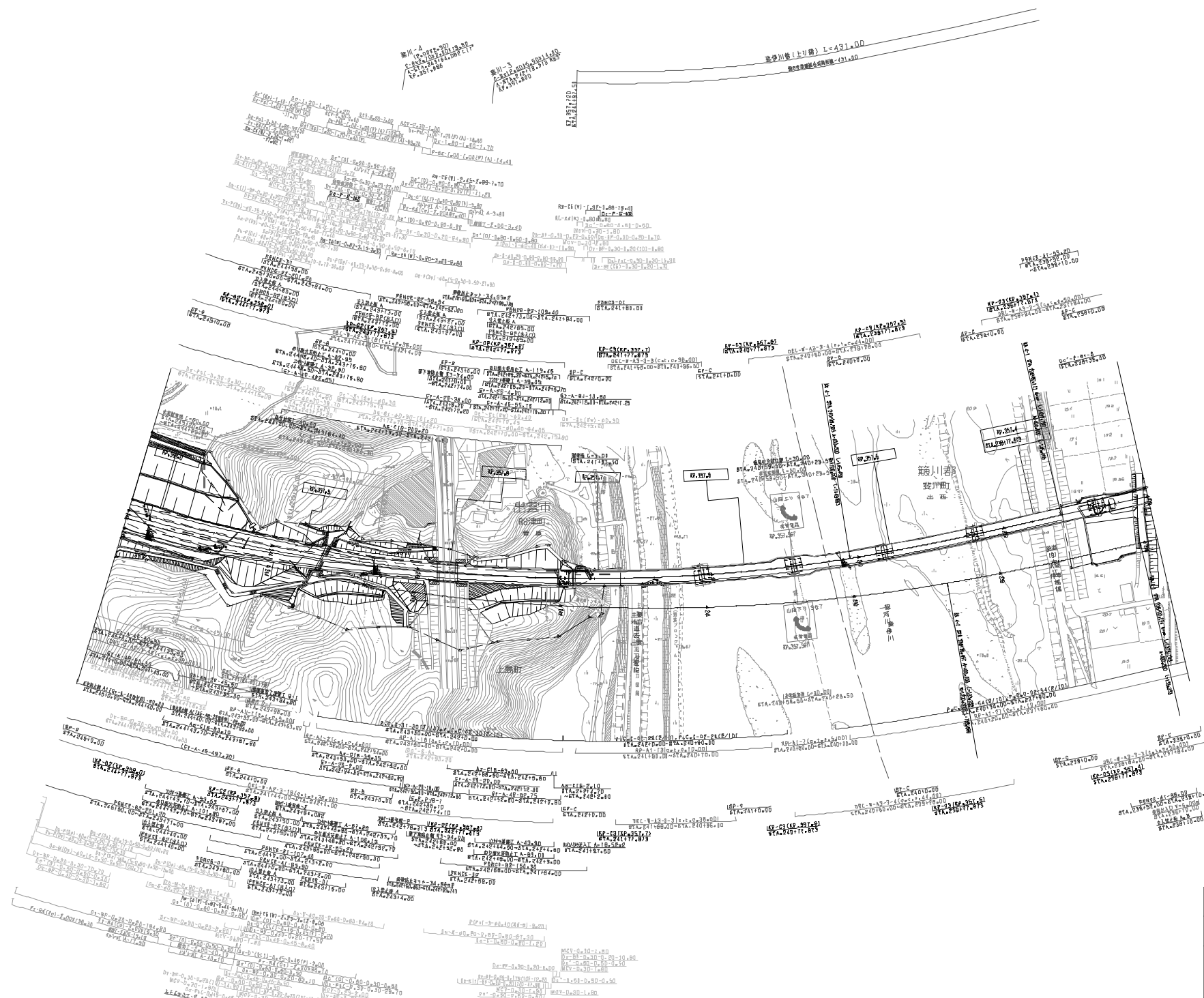
仏羅山トヲ西(上0.00) L=2996.00



図紙番号	備考
第1図 2010年8月	

山崎自動車道鳥取益田線 山崎自動車道(斐川~出雲)		
工種	管理用平面図	
名	RF. 355.722 ~ RF. 356.222 STA. 2217+00 ~ STA. 2230+00	縮尺 1/1000
紙		3/18
西日本高速道路(株) 中国支社		



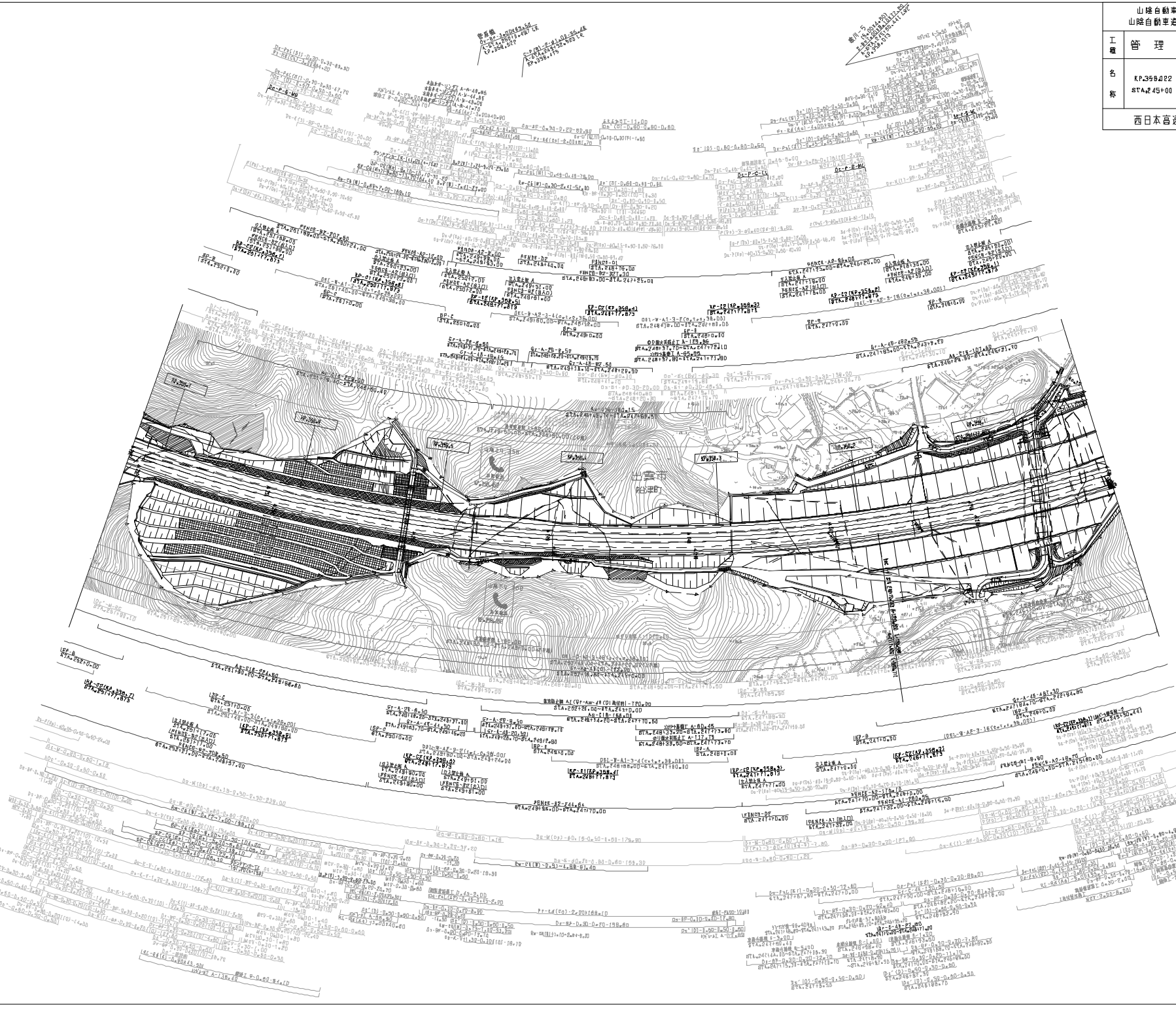


図版番号	備考
第1版 2010年8月	
第2版 2014年3月	

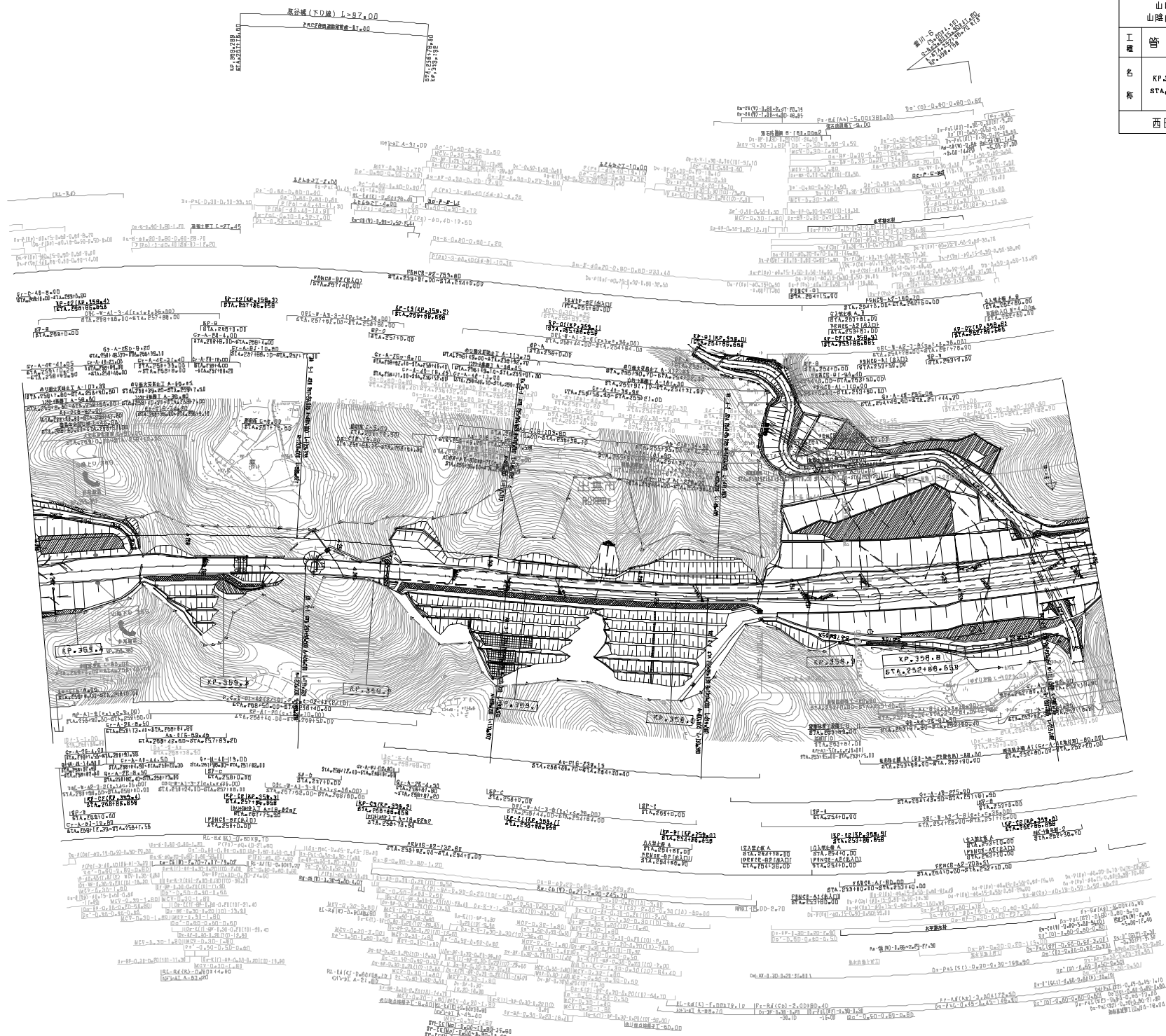
山崎自動車道鳥取田原 山崎自動車道(斐川~出雲)		
工種	管理用平面図	
名	KF357322 ~ KF358022 STA.238+00 ~ STA.245+00	5 18
社	西日本高速道路(株)中国支社	

山陰自動車道鳥取益田線 山陰自動車道(斐川~出雲)		
工程 名 称	管理用平面図 R.P.358.022 ~ R.P.358.722 STA.245+00 ~ STA.252+00	備 尺 1/1000 5 18
西日本高速道路(株) 中国支社		

原 圖 日 付	測 用
2010年9月	
第1圖 2022年03月	



山陰自動車道鳥取益田橋 山陰自動車道(斐川~出雲)			
工程 名称	管理用平面図	備考	1/1000
KP.358.722 ~ KP.359.413 STA.252+00 ~ STA.259+00			7 18
西日本高速道路(株)中国支社			



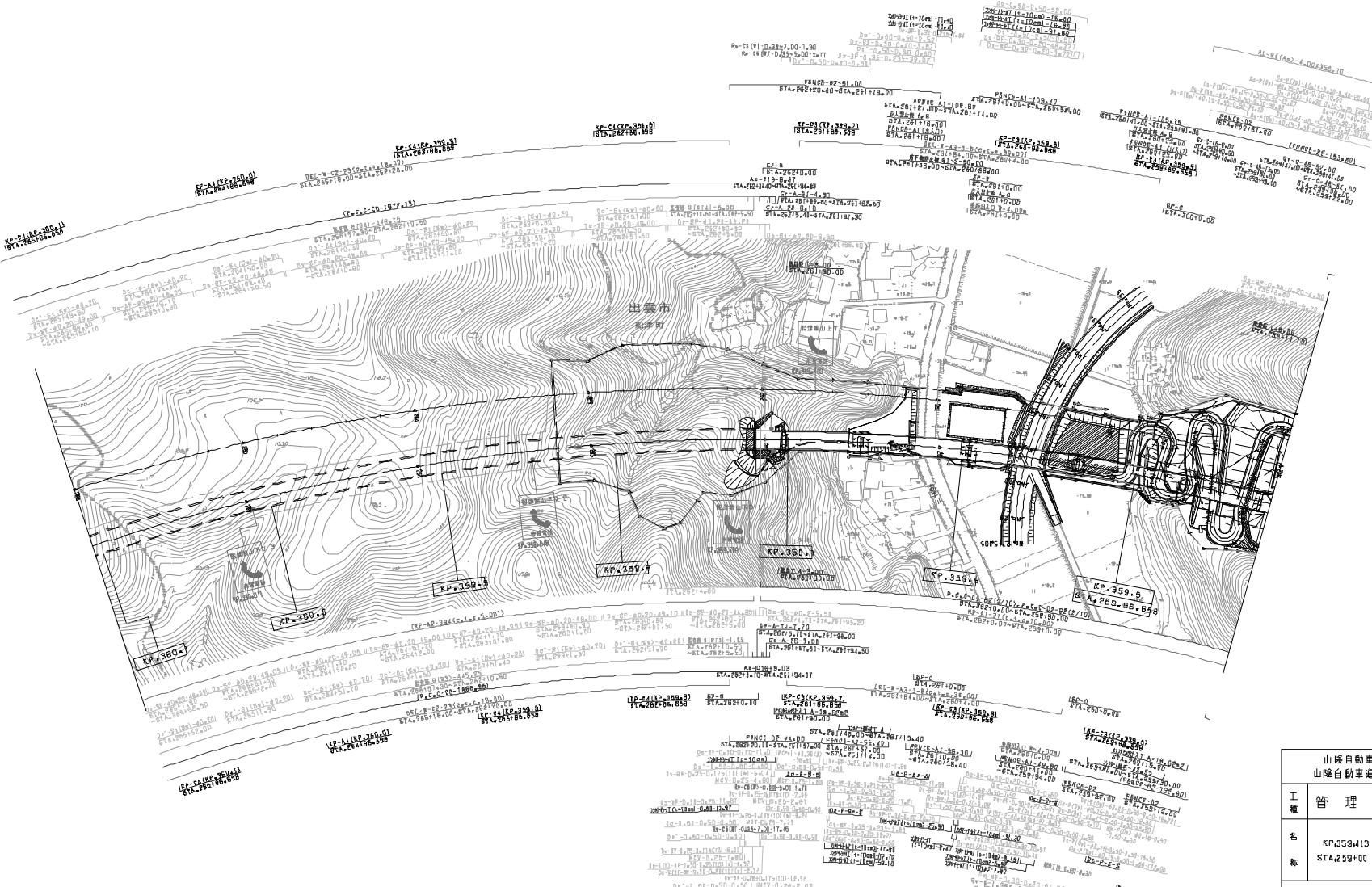
原案日	適用
2010年9月	
第1版 2022年03月	

大澤川工事起点 | 神戸川橋(下部工)工事終点

神戸川橋(下部工)工事起点 | 船場工事終点

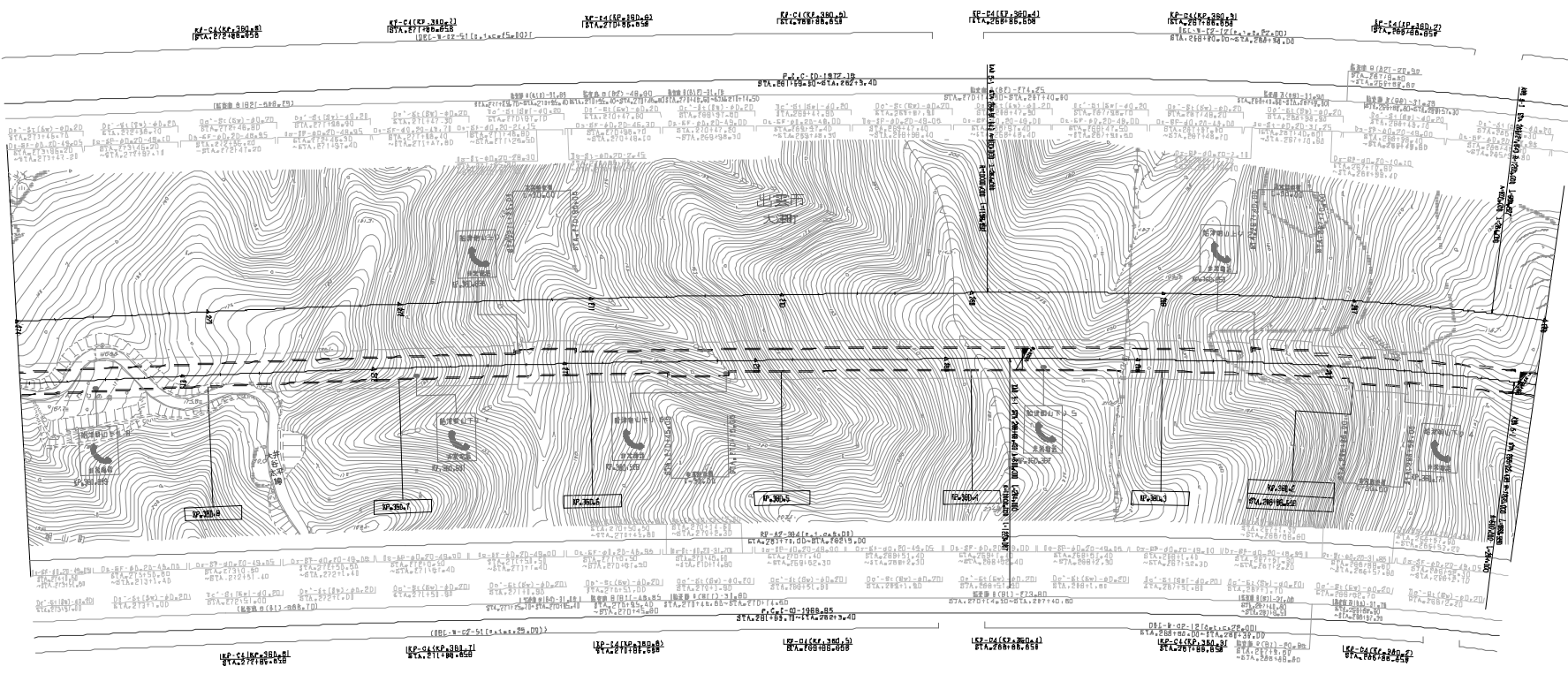
〔船場山(下)CF9線〕 L=1851.00  
 平野川

船場橋(下)線 L=275.00  
 PAC(船場橋)線長=275.00



図紙年月	備考
第1版 2010年8月	

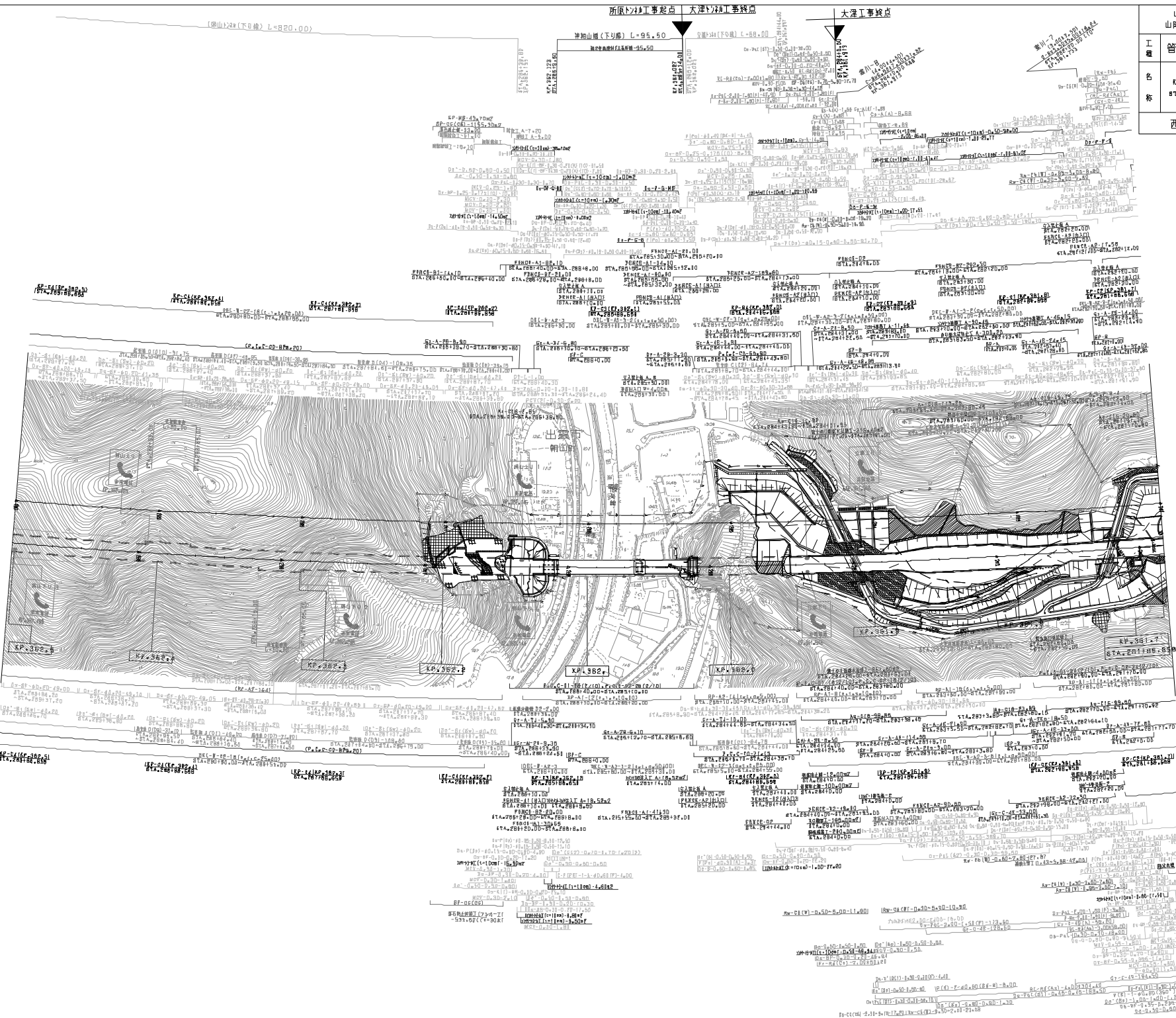
山崎自動車道鳥取苅田線 山崎自動車道(斐川~出雲)		
工種	管理用平面図	
名	KP359+13 ~ KP380+13	縮尺
標	STA.2817+00 ~ STA.2866+00	1/1000
		8/18
西日本高速道路(株) 中国支社		



図紙年月	適用
第1図 2010年8月	

山陰自動車道鳥取茨田線 山陰自動車道(斐川~出雲)			
工種	管理用平面図		
名	KP,300+13 ~ KP,300+13 STA,266+00 ~ STA,274+00	縮尺	1/1000
紙		冊	9/18
西日本高速道路(株) 中国支社			

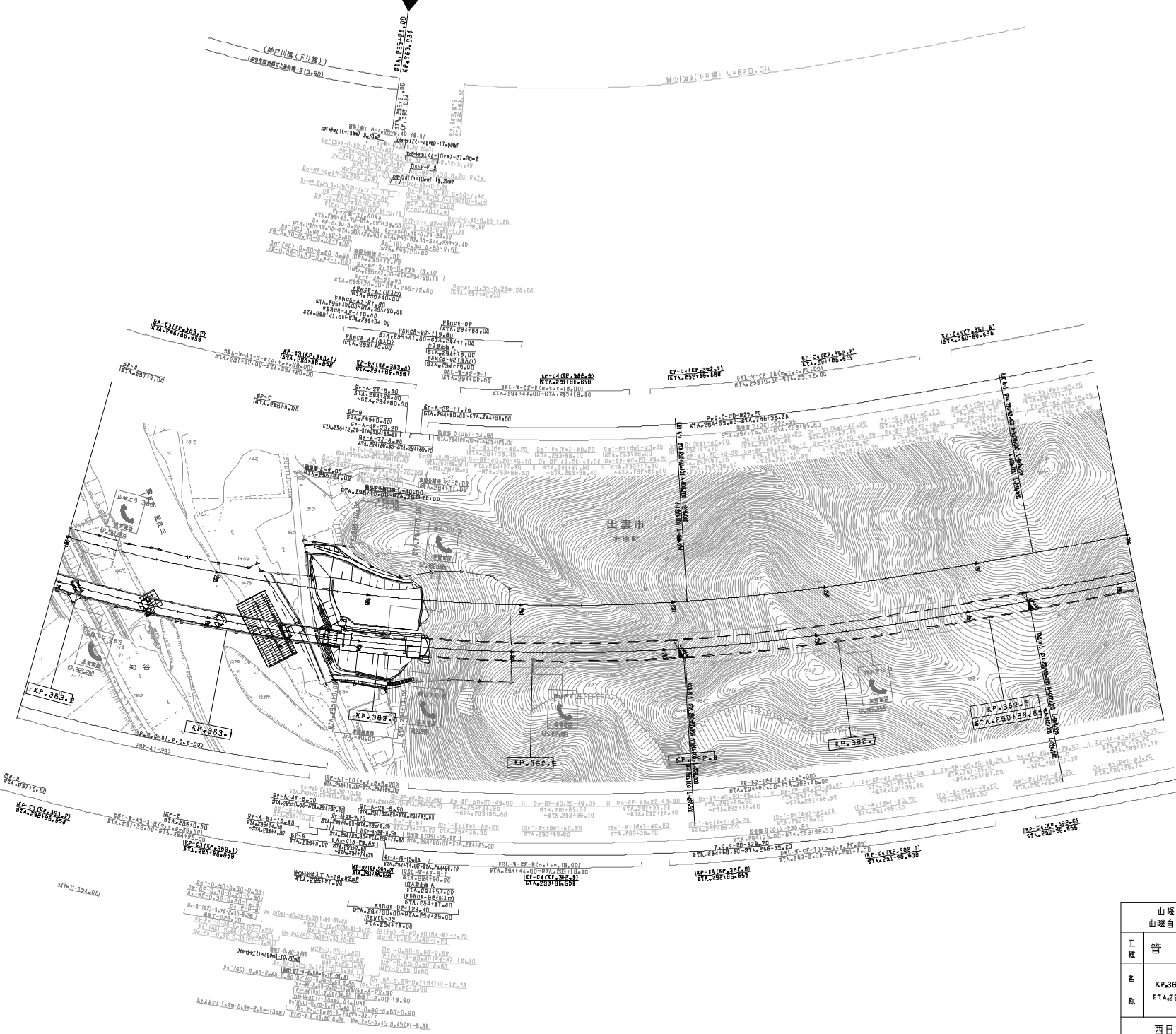




山陰自動車道島根延伸橋 山陰自動車道(斐川~平面図)			
工程 名称	KP-361.713 ~ KP-362.513 STA.28742+00 ~ STA.28790+00	備 尺 1/1000	Ⅱ 18
西日本高速道路(株) 中国支社			

訂 正 日 付	用 途
第1回 2010年9月	
第2回 2011年5月	
第3回 2012年3月	

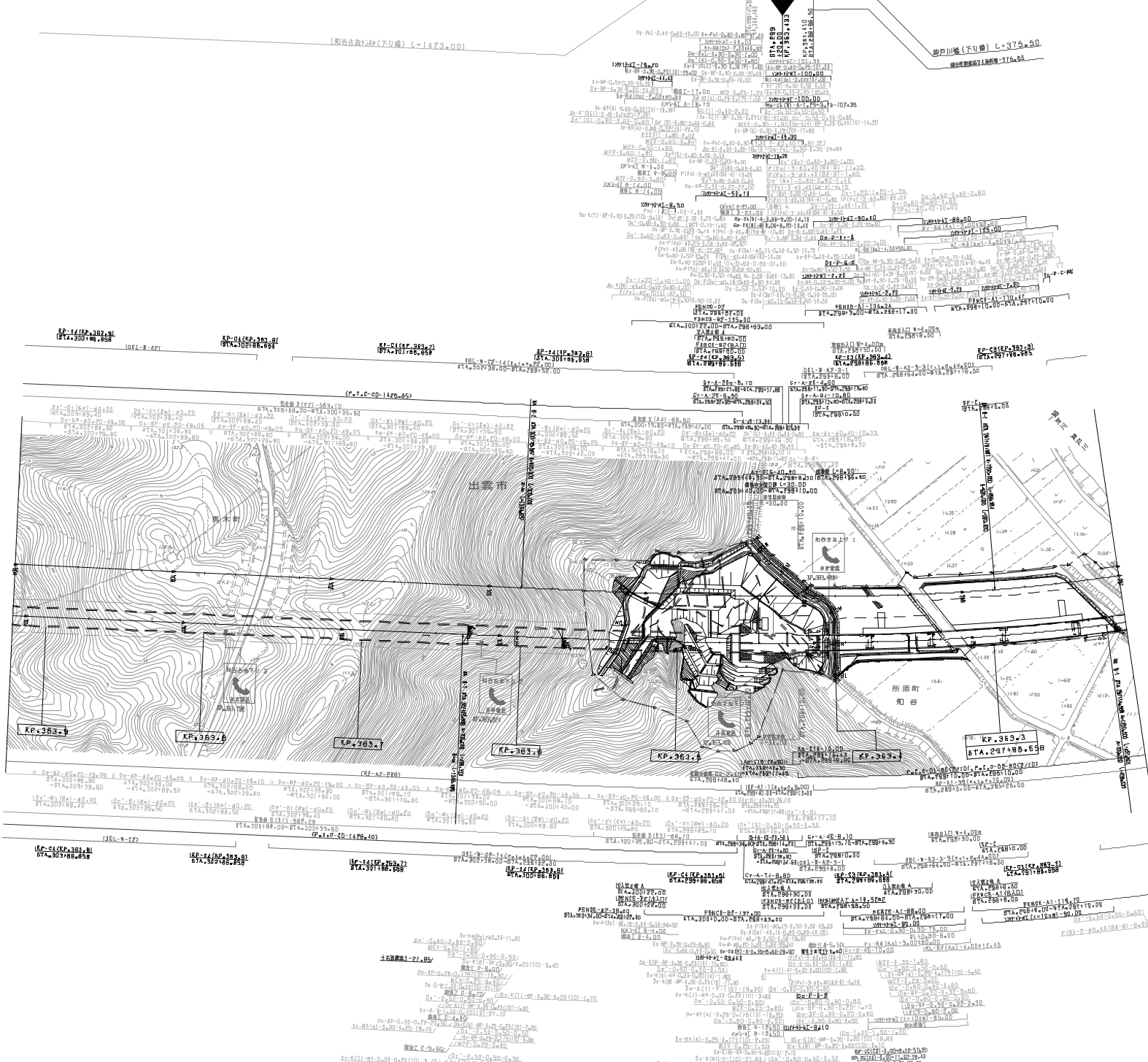
神戸川橋(下部工)工事起点 | 所属T24工事終点



図紙年月	備考
第1版 2010年8月	

山陰自動車道鳥取益田線 山陰自動車道(斐川~出雲)		
工種	管理用平面図	
名	KP382.513 ~ KP383.213 STA.2910+00 ~ STA.2911+00	1/1000
紙		12/18
西日本高速道路(株)中国支社		

知谷トンネル工事起点 神戸川橋(下り工)工事終点



図面番号	年月
第1版	2010年8月

山崎自動車道鳥取苅田橋 山崎自動車道(斐川~出雲)			
工種	管理用平面図		
名	KP+363.013 ~ KP+363.913 57A+291+00 ~ 57A+304+00	縮尺	1/100
紙		冊数	13 18
西日本高速道路(株) 中国支社			

RP-01(KF,364.7)  
STA.311786.658

RP-02(KF,364.8)  
STA.311787.858

RP-03(KF,364.9)  
STA.311789.058

RP-04(KF,364.9)  
STA.311790.258

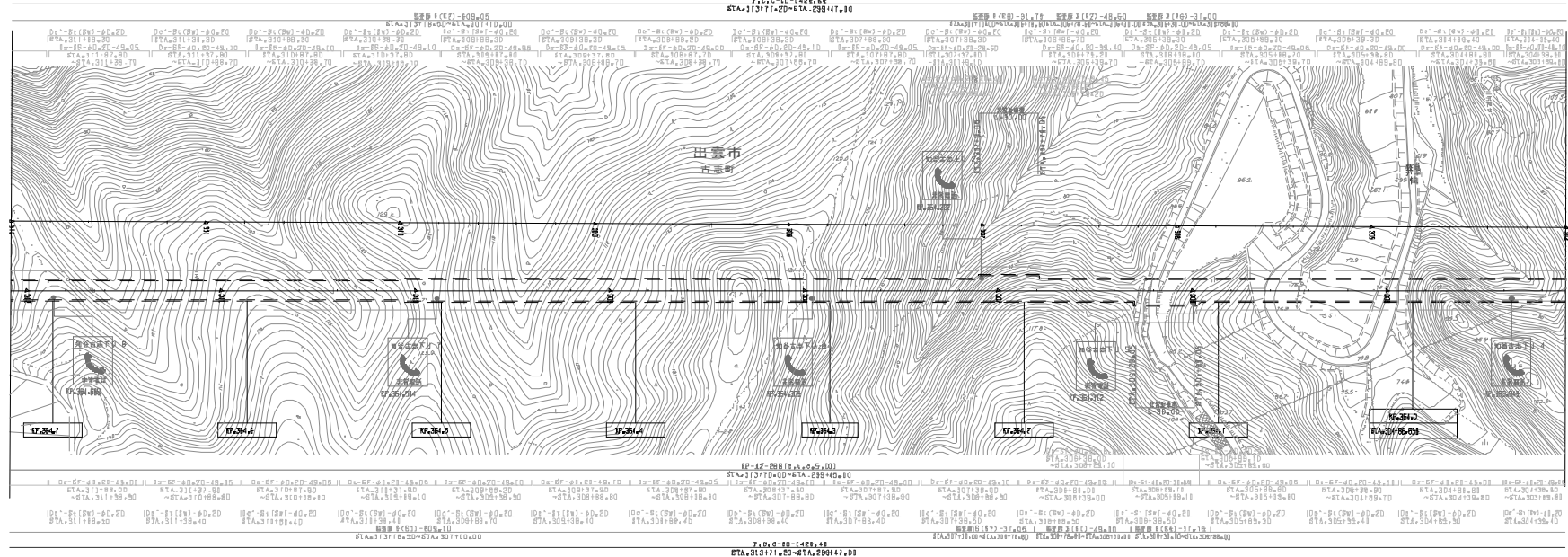
RP-05(KF,364.9)  
STA.311791.458

RP-06(KF,364.9)  
STA.311792.658

RP-07(KF,364.9)  
STA.311793.858

RP-08(KF,364.9)  
STA.311795.058

7.0.0-00-1423.44  
STA.311791.200-STA.311791.300



RP-01(KF,364.7)  
STA.311786.658

RP-02(KF,364.8)  
STA.311787.858

RP-03(KF,364.9)  
STA.311789.058

RP-04(KF,364.9)  
STA.311790.258

RP-05(KF,364.9)  
STA.311791.458

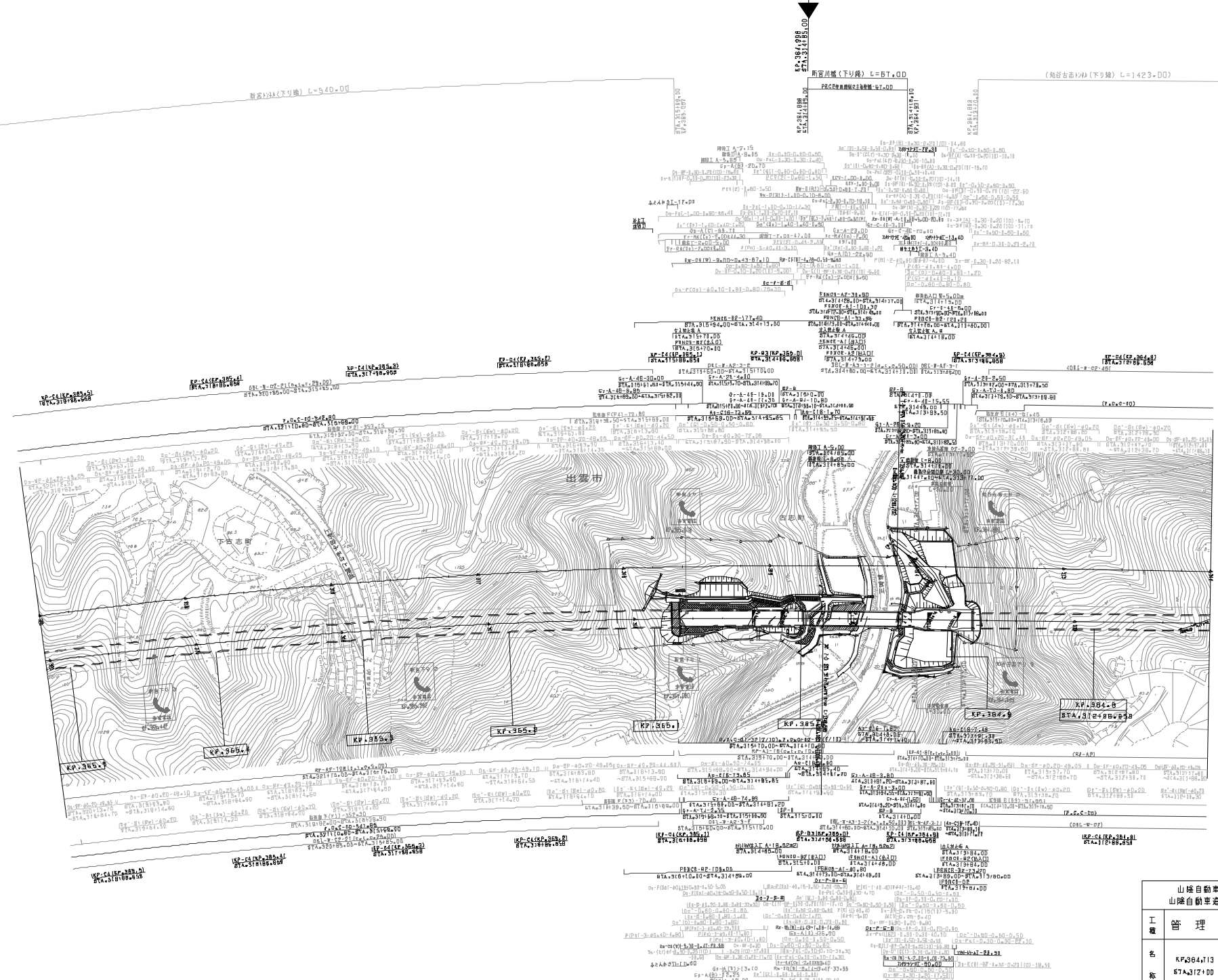
RP-06(KF,364.9)  
STA.311792.658

RP-07(KF,364.9)  
STA.311793.858

RP-08(KF,364.9)  
STA.311795.058

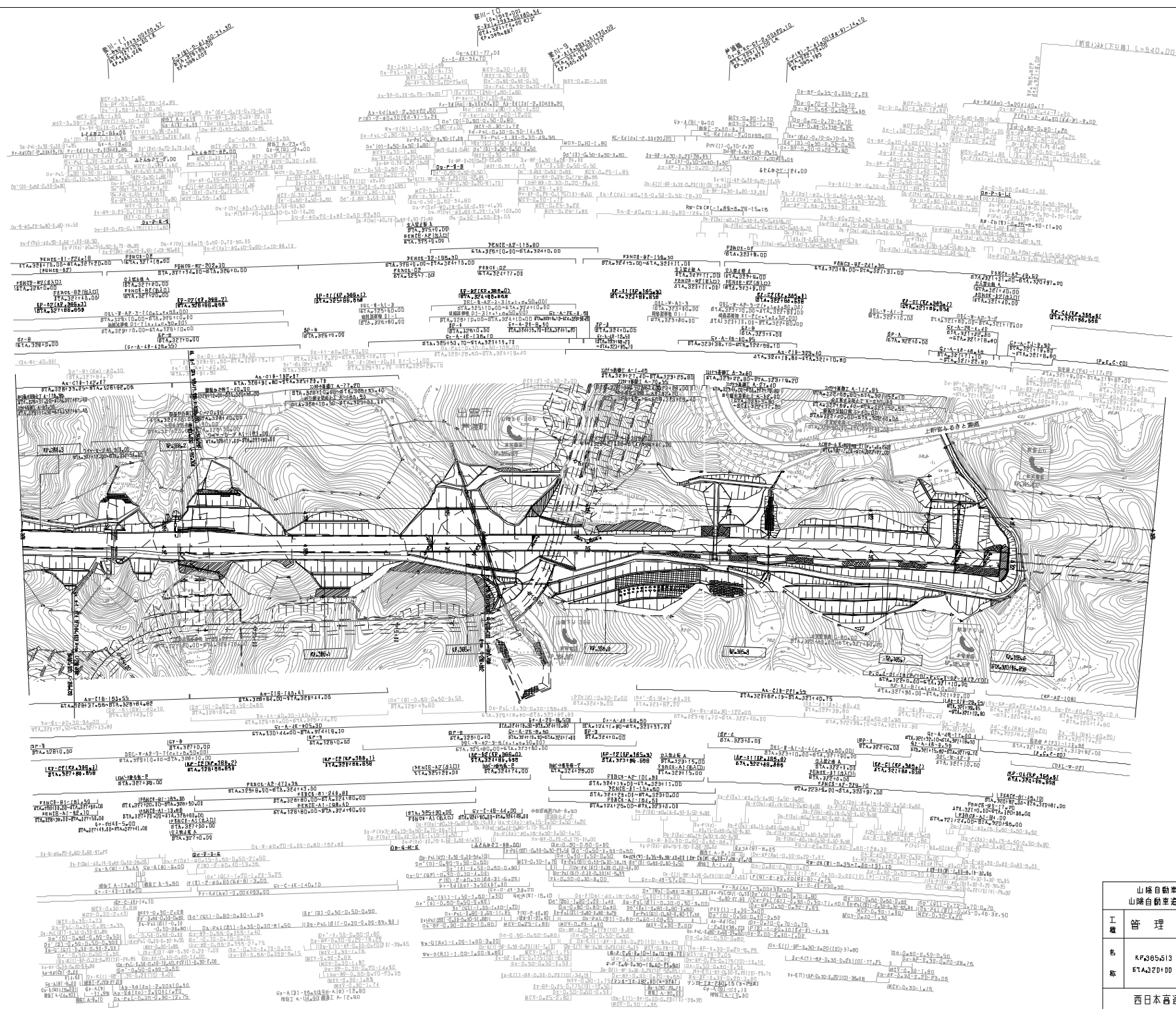
図面番号	備考
第1図 2010年8月	

山崎自動車道鳥取益田線 山崎自動車道(斐川~出雲)		
工種	管理用平面図	
名	KF363.913 ~ KF364.713 STA.311786.658 ~ STA.311795.058	1/1000
紙		14 18
西日本高速道路(株)中国支社		



図面番号	年月
第1回	2010年8月

山陰自動車鳥取茨田線 山陰自動車道(斐川~出雲)		管理用平面図	
工種	管理用平面図	縮尺	1/1000
名	KP384+113 ~ KP385+313 STA3172+00 ~ STA3174+00	積尺	15/18

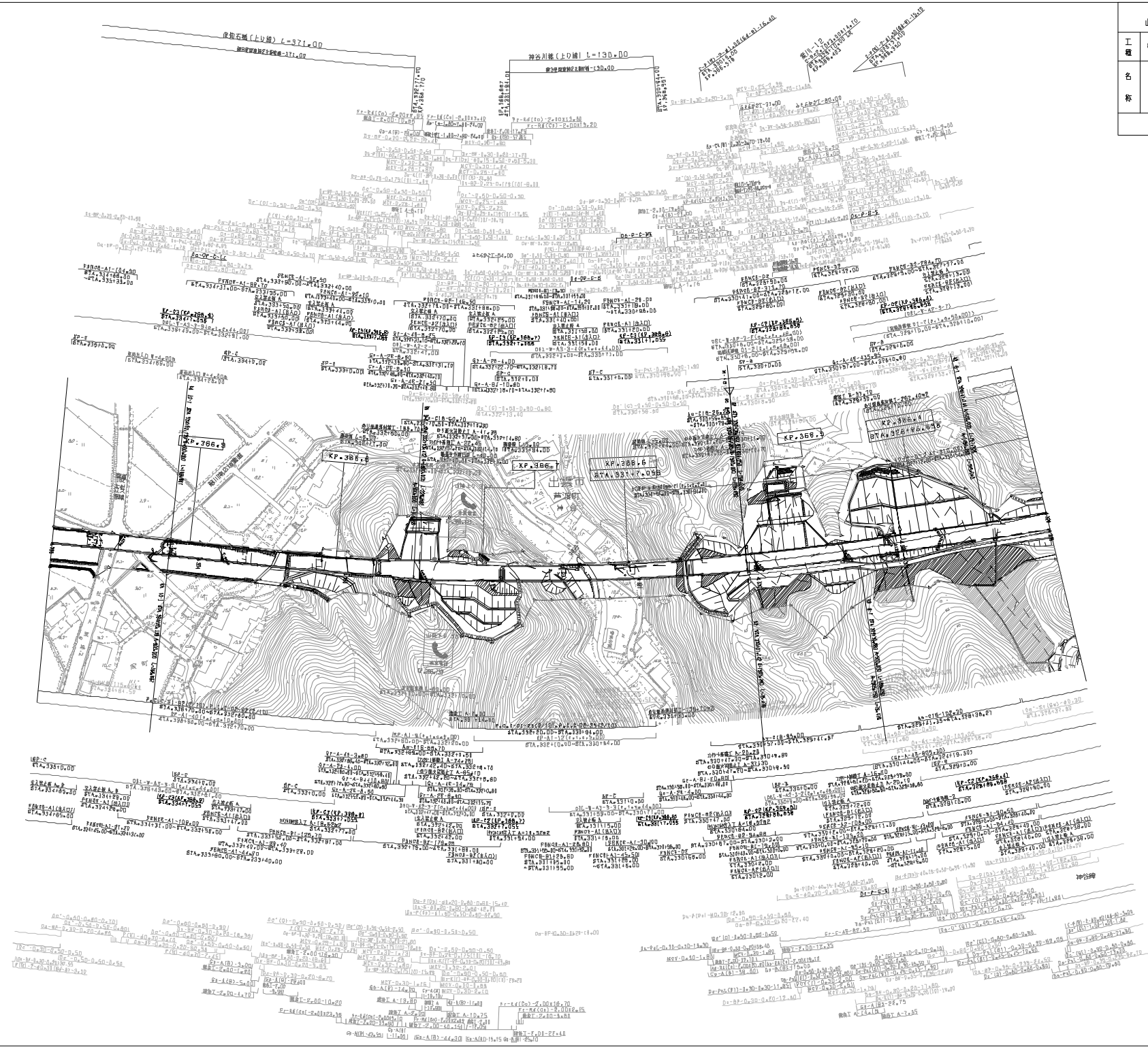


図面番号	2022年03月
更新年月	
備考	

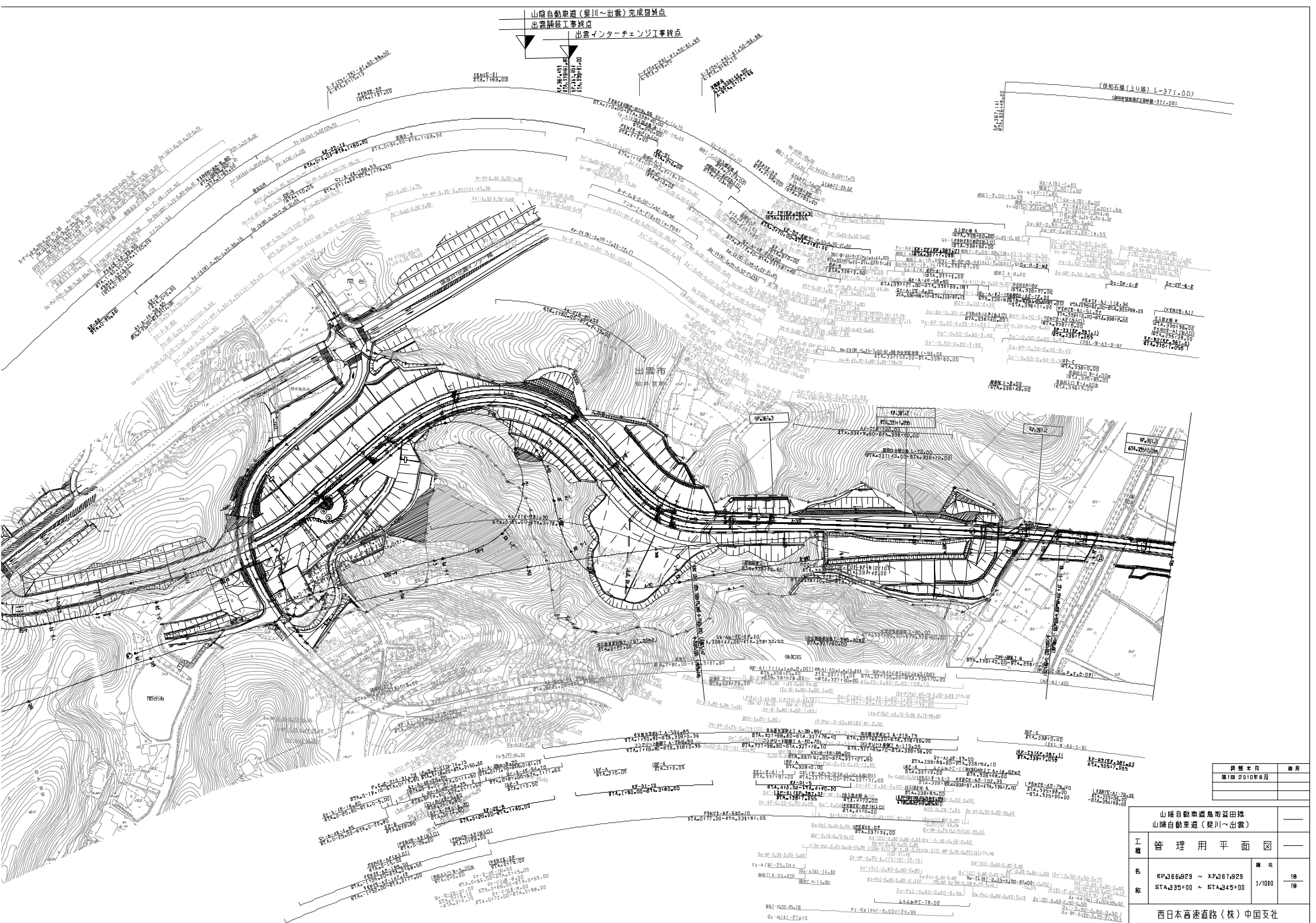
山崎自動車道鳥取支線 山崎自動車道(斐川~出雲)			
工種	管理用平面図		
名	KF385513 ~ KF386313	縮尺	1/100
標	57A327+00 ~ 57A328+00	積尺	16/18
西日本高速道路(株)中国支社			

山陰自動車道鳥取益田橋 山陰自動車道(斐川~出雲)		
工程 名称	管理用平面図 KP.366.313 ~ KP.366.629 STA.335+00 ~ STA.328+00	備 尺 1/1000 17 16
西日本高速道路(株) 中国支社		

原 則 日 付	用 途
第1回 2010年9月	
第2回 2022年02月	







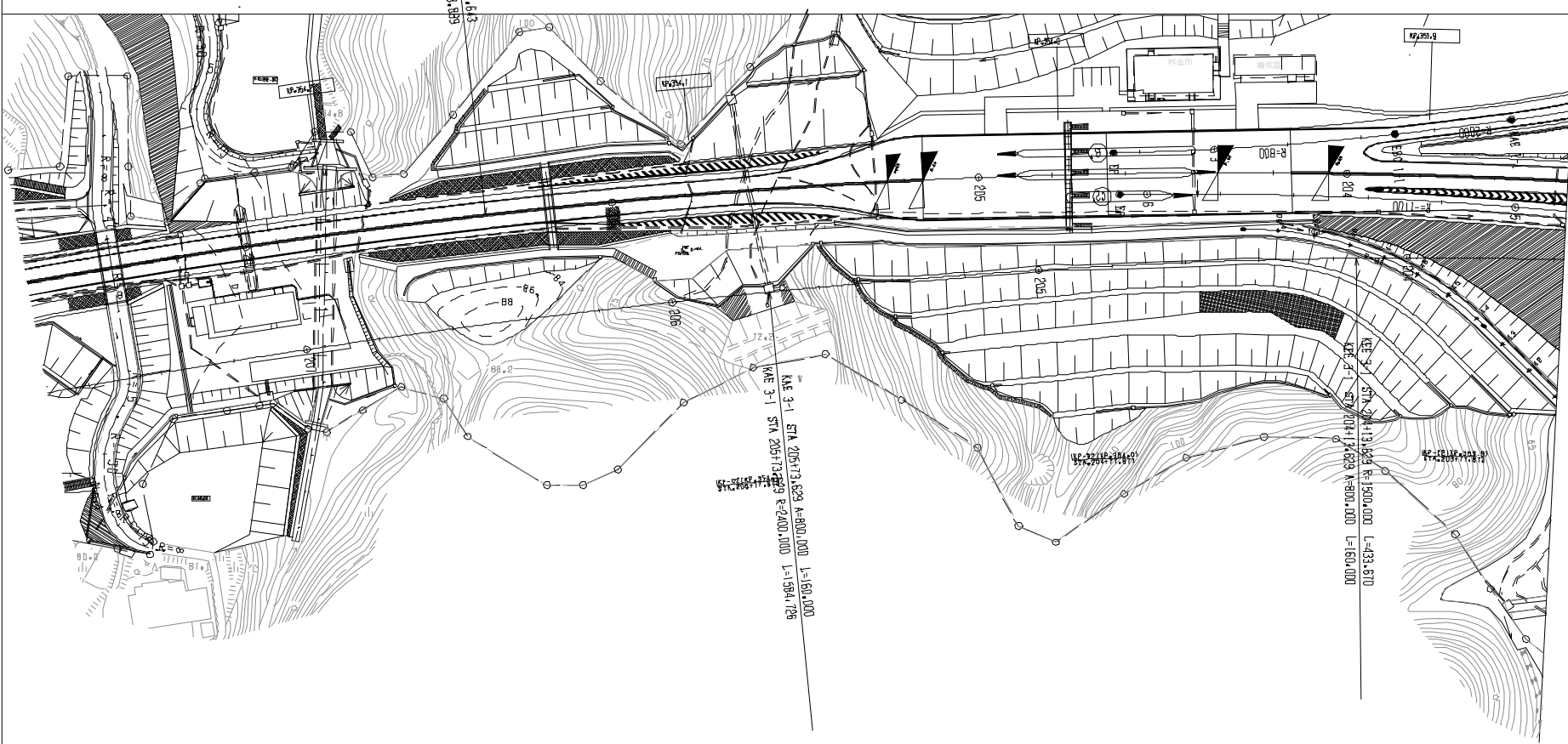
山陰自動車道(斐川~出雲)完成国線点  
 出雲側工事終点  
 出雲インターチェンジ工事終点

(保和石橋(上り線) L=371.00)  
 (保和石橋(下り線) L=371.00)

図面番号	年月
第1版	2010年8月

山陰自動車道(斐川~出雲)完成国線点 山陰自動車道(斐川~出雲)			
工種	管理用平面図		
名	EP366829 ~ XF381829	縮尺	1/100
標	STA335+00 ~ STA345+00	積尺	18
西日本高速道路(株)中国支社			





山崎自動車道鳥取益田線 山崎自動車道(斐川~出雲)			
工 種	管 理 用 平 面 図	—	
名 称	斐川インターチェンジ (4)	縮 尺	1/500 4/4
西日本高速道路(株)中国支社			