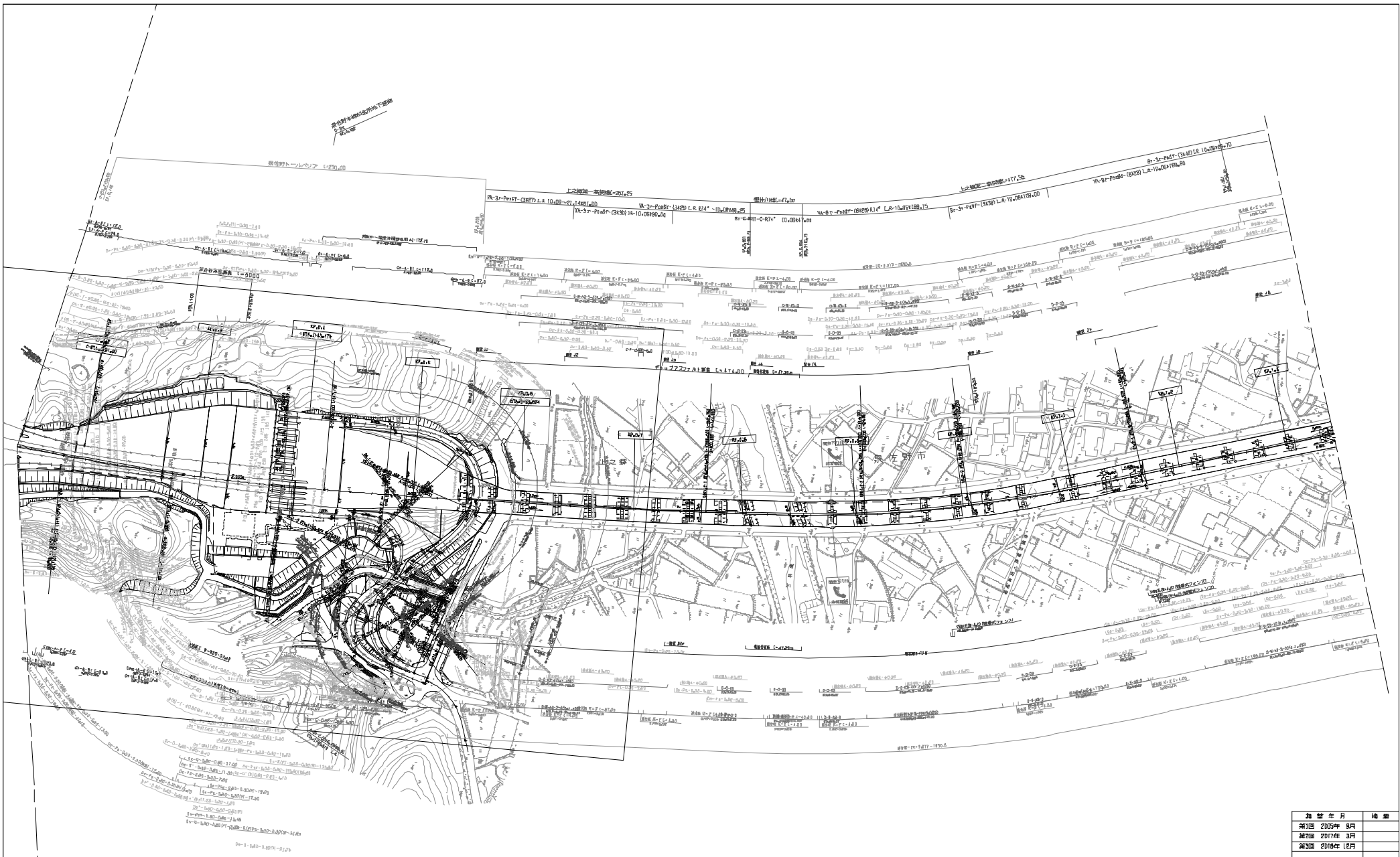


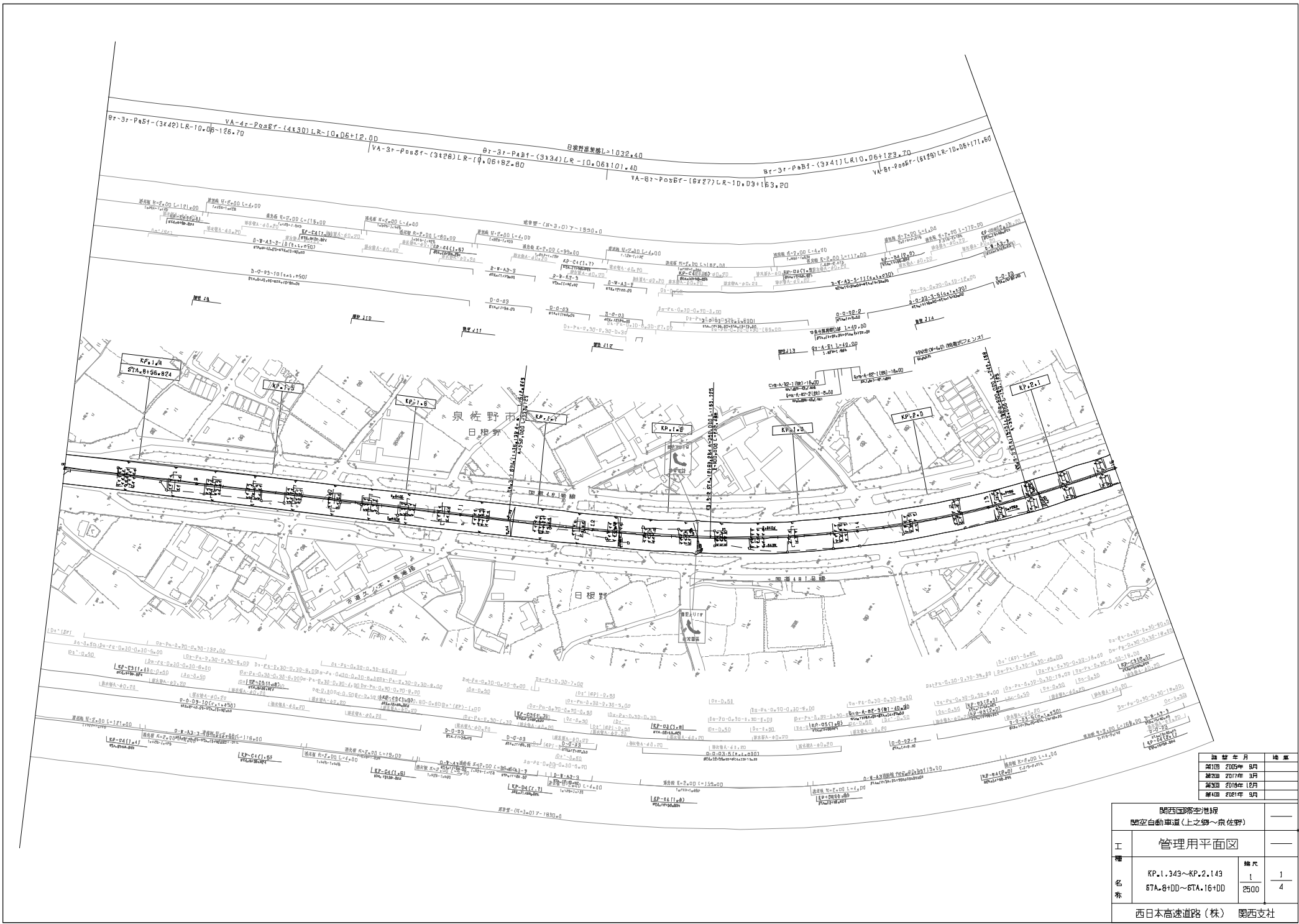
関西国際空港線		
関西自動車道(泉佐野JCT~上之郷)		
工 種	管理用平面図	
	泉佐野JCT	橋尺
名 称	KP.66.083~KP.67.083	1
	STA.385+00~STA.396+00	3000
西日本高速道路(株) 関西支社		

第1回	2015年 9月	概要
第2回	2017年 3月	
第3回	2018年 12月	
第4回	2020年 12月	

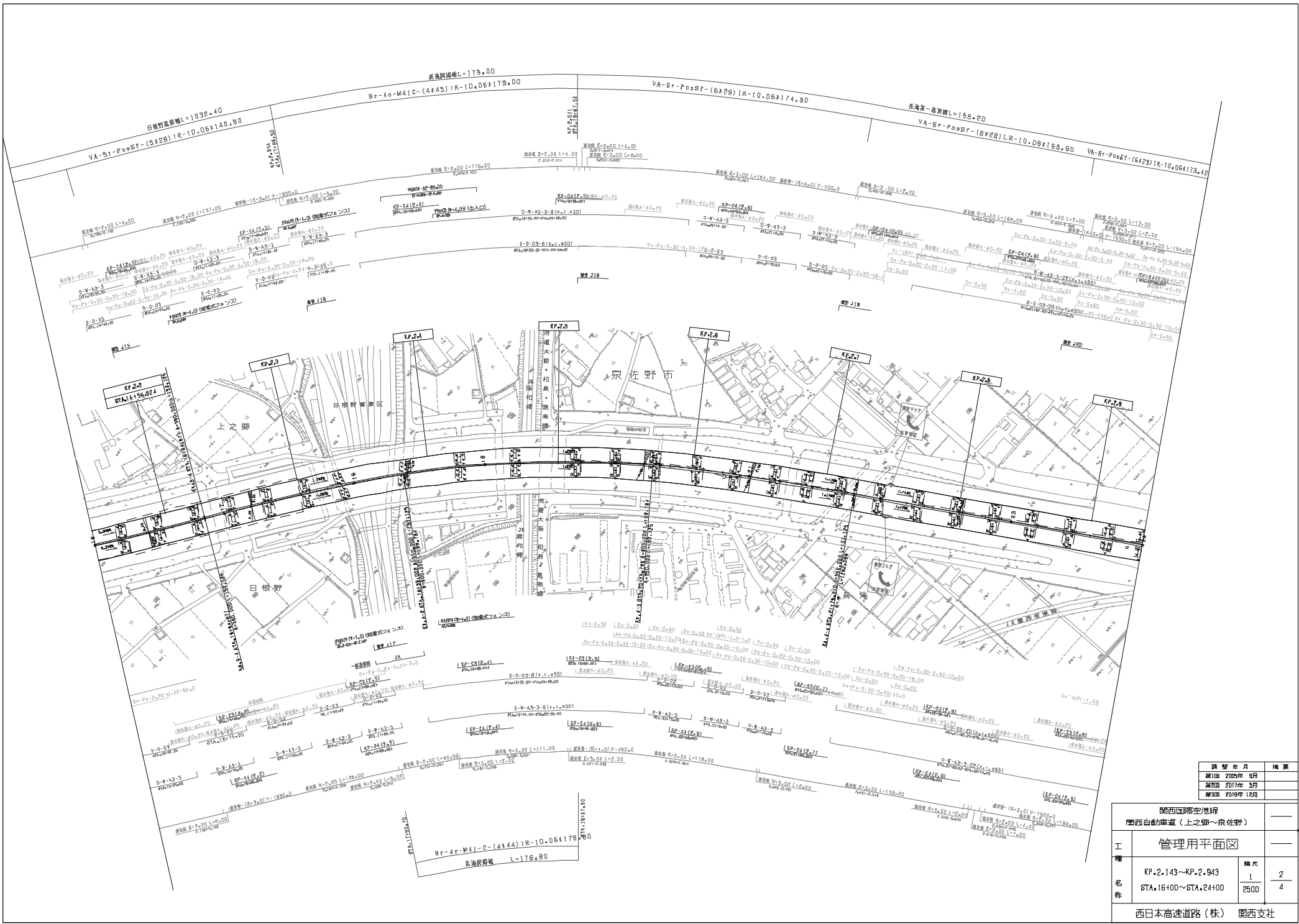


編 号	年 月	内 容
第1回	2005年 8月	
第2回	2017年 3月	
第3回	2018年 12月	

関西国際空港線 西空自動車道(泉佐野JCT~上之郷)		
工 種	管理用平面図	
名 称	上之郷IC	幅 尺
	KP.0.141~KP.1.343	1
	D-5TA.2435~5TA.8+00	3250
		2
西日本高速道路(株) 関西支社		

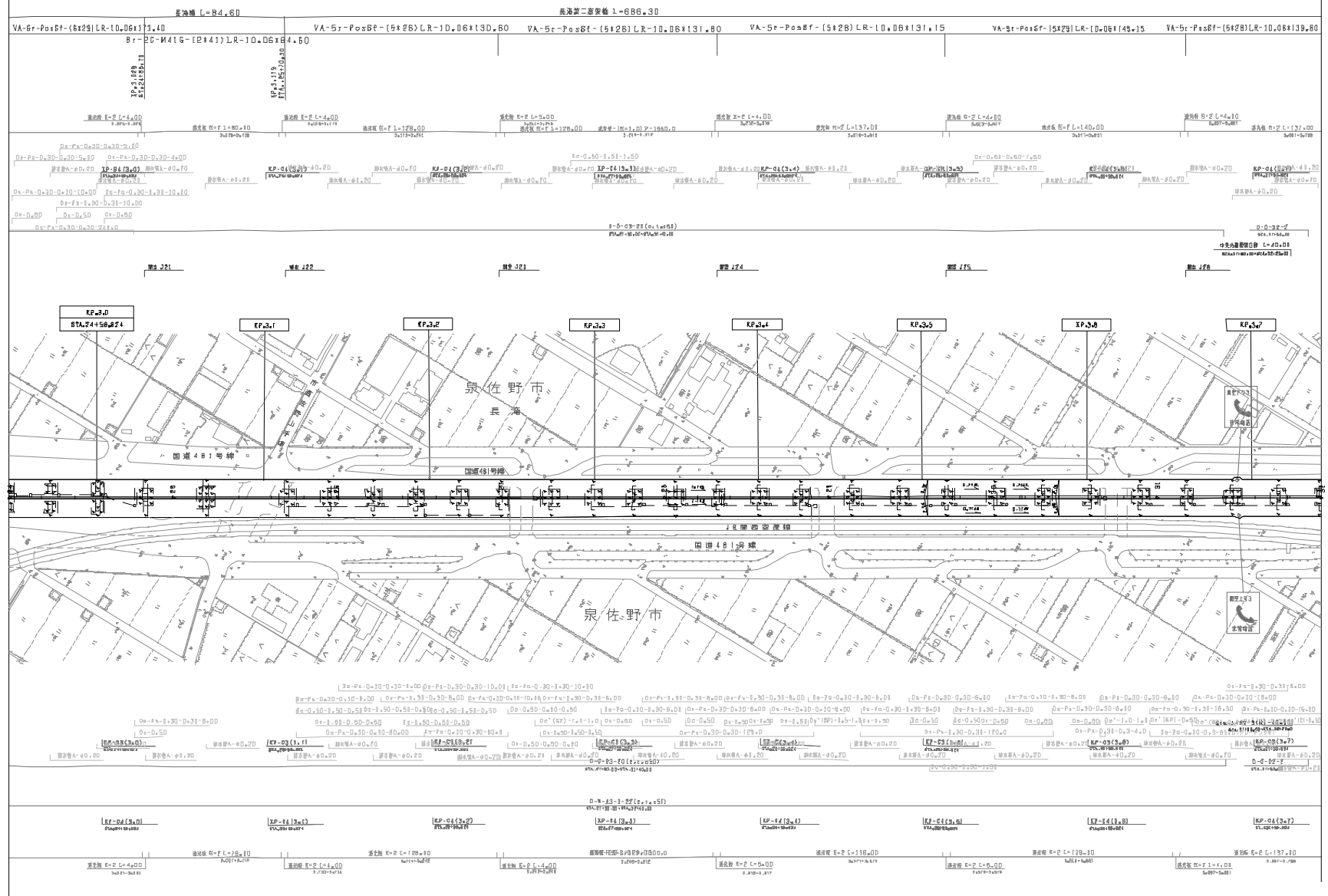


関西国際空港線 関西自動車道(上之郷～泉佐野)		
工 種 名 称	管理用平面図	
	KP.1.343~KP.2.143 6TA.8+DD~6TA.16+DD	幅 尺 1 2500 1 4
西日本高速道路(株) 関西支社		



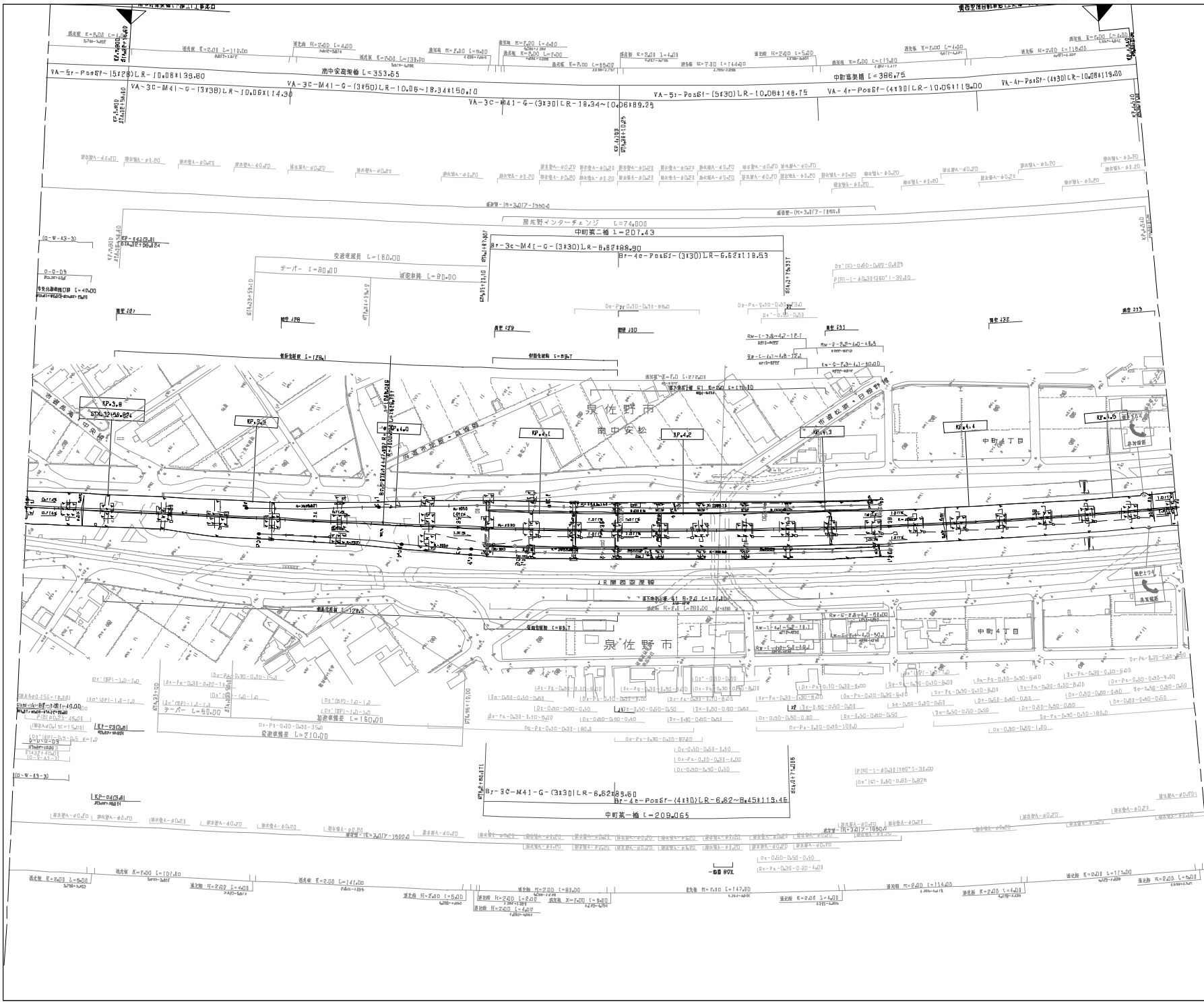
調査年月	概要
調査 2009年 9月	
編成 2017年 3月	
修正 2018年 12月	

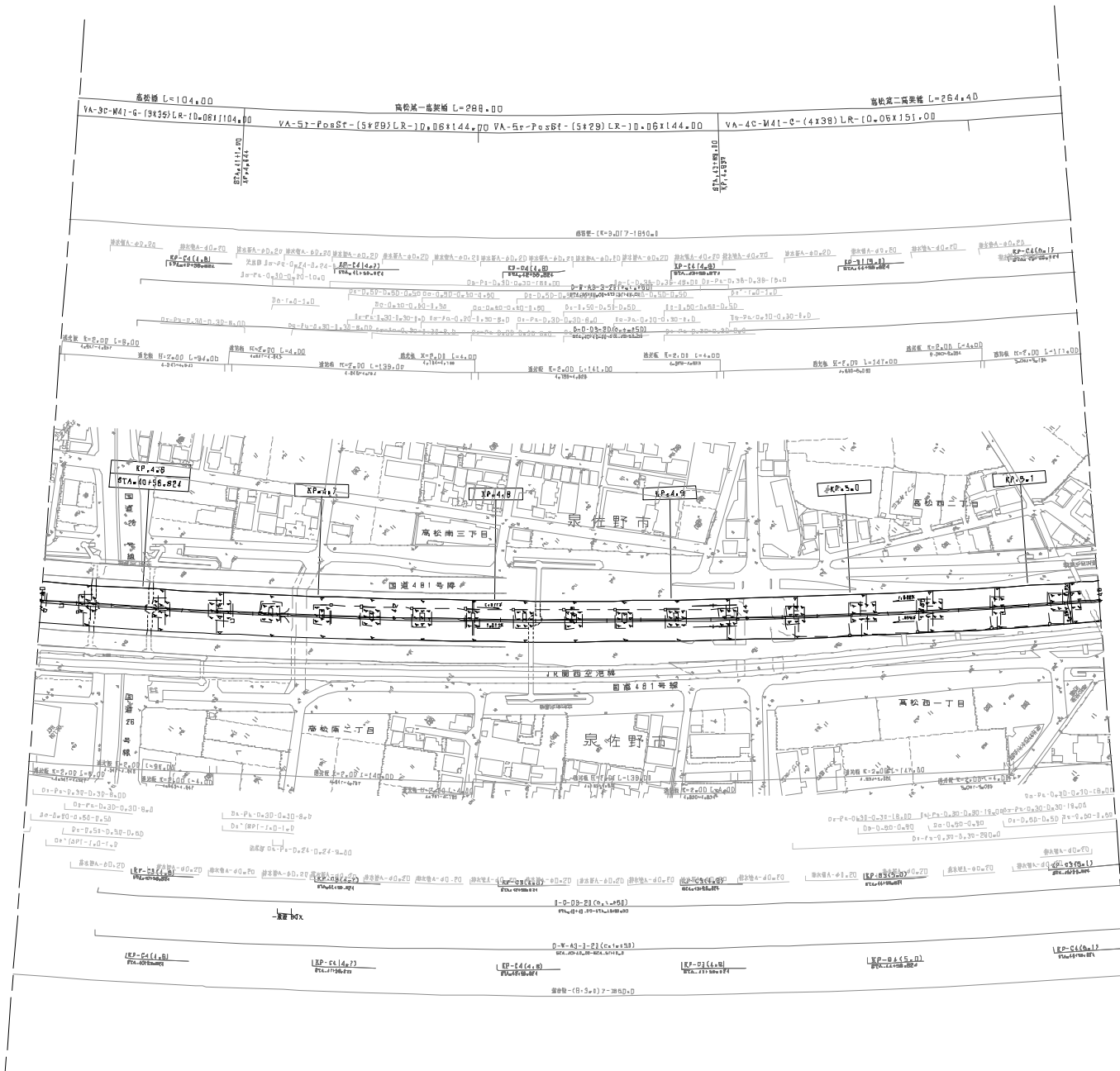
関西国際空港線 関西自動車道(上之郷~泉佐野)			
工 種 名 称	管理用平面図		
	KP.2.143~KP.2.943 STA.16+00~STA.24+00	縮尺 1/2500	2/4
西日本高速道路(株) 関西支社			



調査年月	竣工
2009年 9月	
編成 2017年 3月	

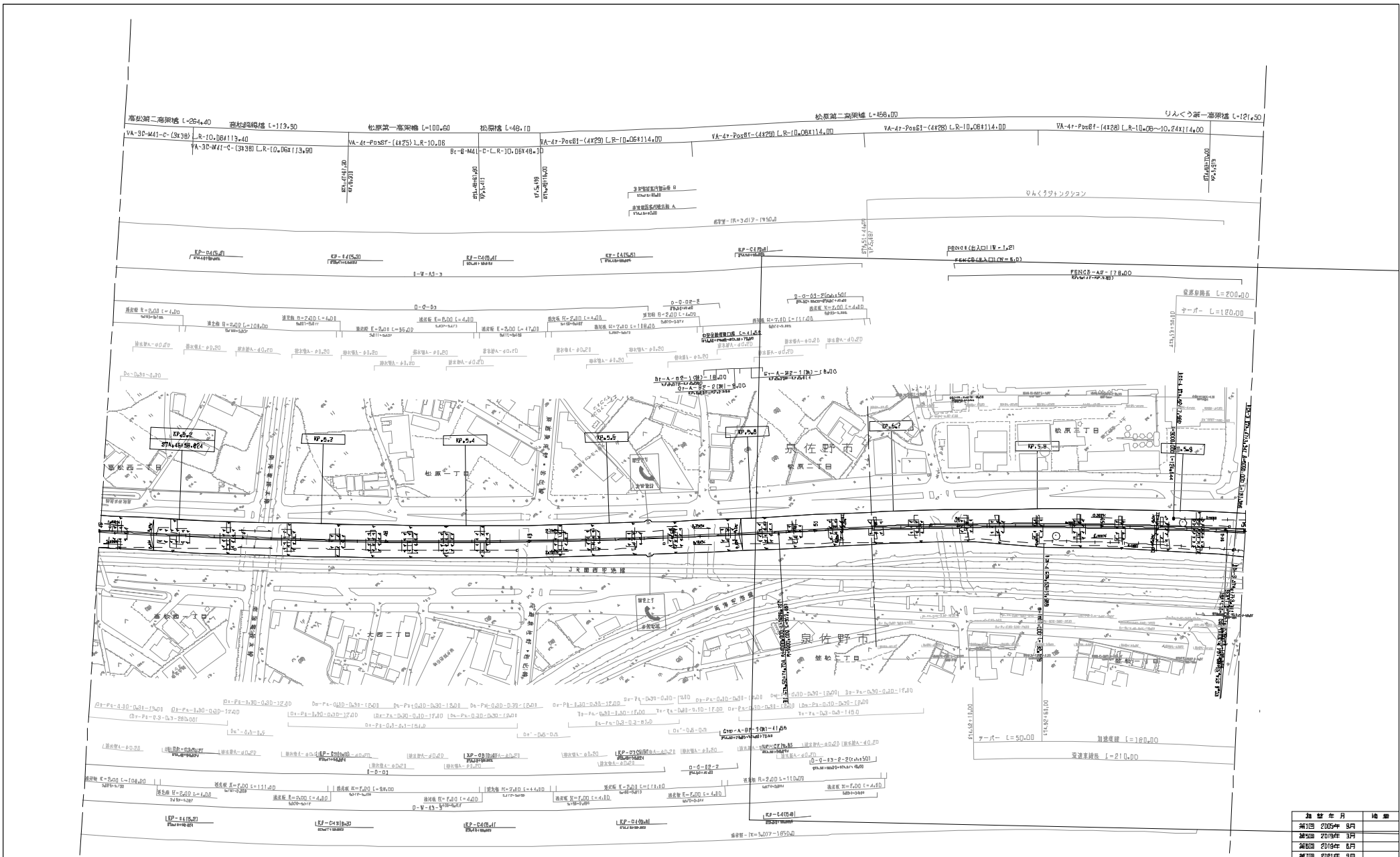
関西国際空港 関西自動車道(上之郷～泉佐野)			
工 種 名 称	管理用平面図		
	幅尺 1 2500	3 4	
	西日本高速道路(株) 関西支社		





編纂年月	編纂
第1回 2005年 8月	
第2回 2017年 3月	
第3回 2019年 3月	

関西国際空港線 架空自動車道（泉佐野～りんくうJCT）		
工種	管理用平面図	—
名称	縮尺	—
	1 2500	1 3
西日本高速道路（株） 関西支社		



関西国際空港線 関空自動車道（泉佐野～りんくうJCT）		
工 種 名 称	管理用平面図	
	KP.5.1432~KP.5.9432 STA.46+00~STA.54+00	幅 尺 1 2500 2 3
西日本高速道路(株) 関西支社		

1. 設計者
 2. 監理者
 3. 施工者