



TAPER L=100

K 540-2

K 540-3

K 540-4

K 540-5

K 540-6

K 540-3

K 540-4

K 540-5

K 540-6

R=75

R=500 L=100

END OF PHOENIX ST

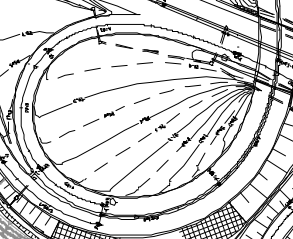
END OF ROUTE

PLANNING

STATION

ON LANE

BEGINNING OF

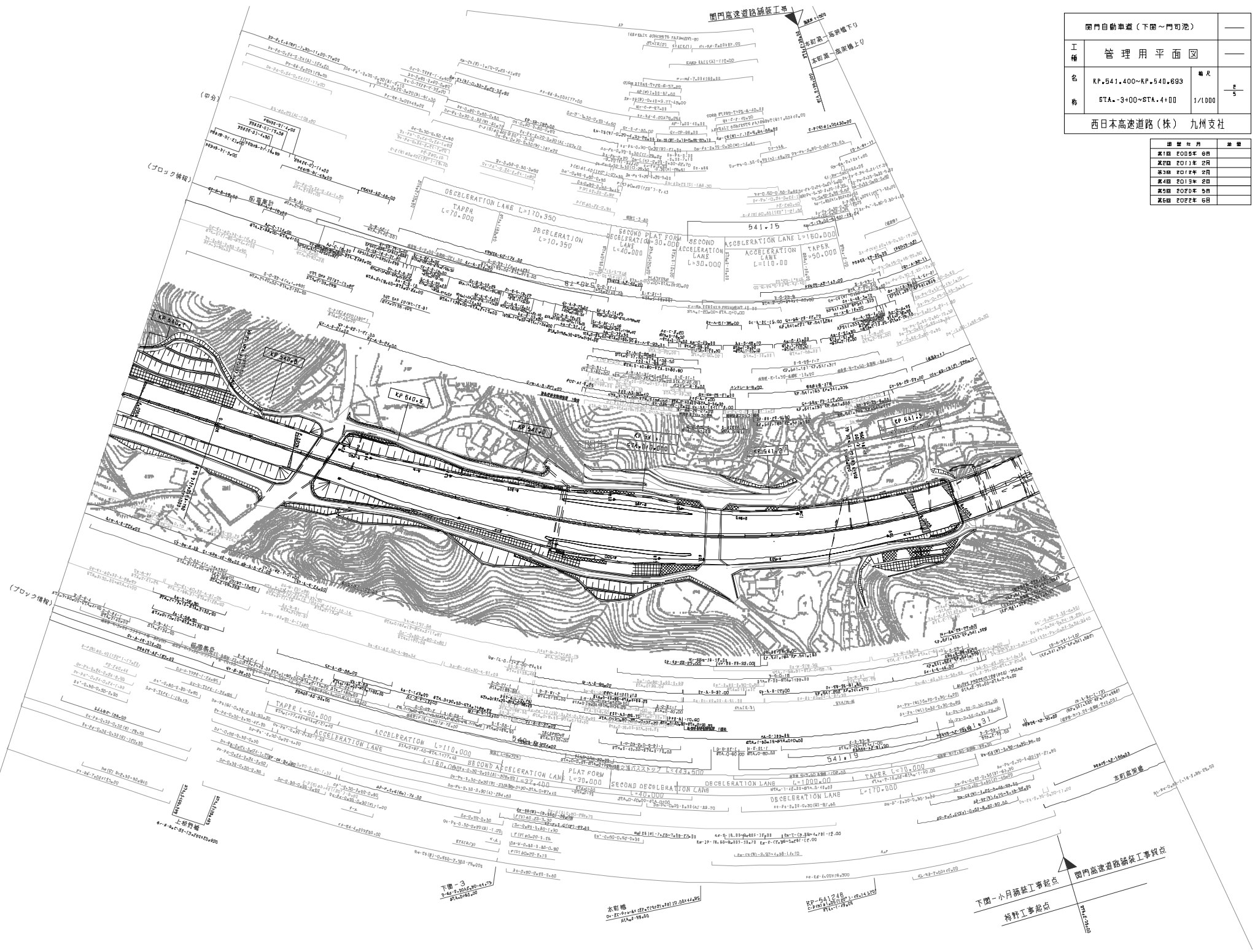




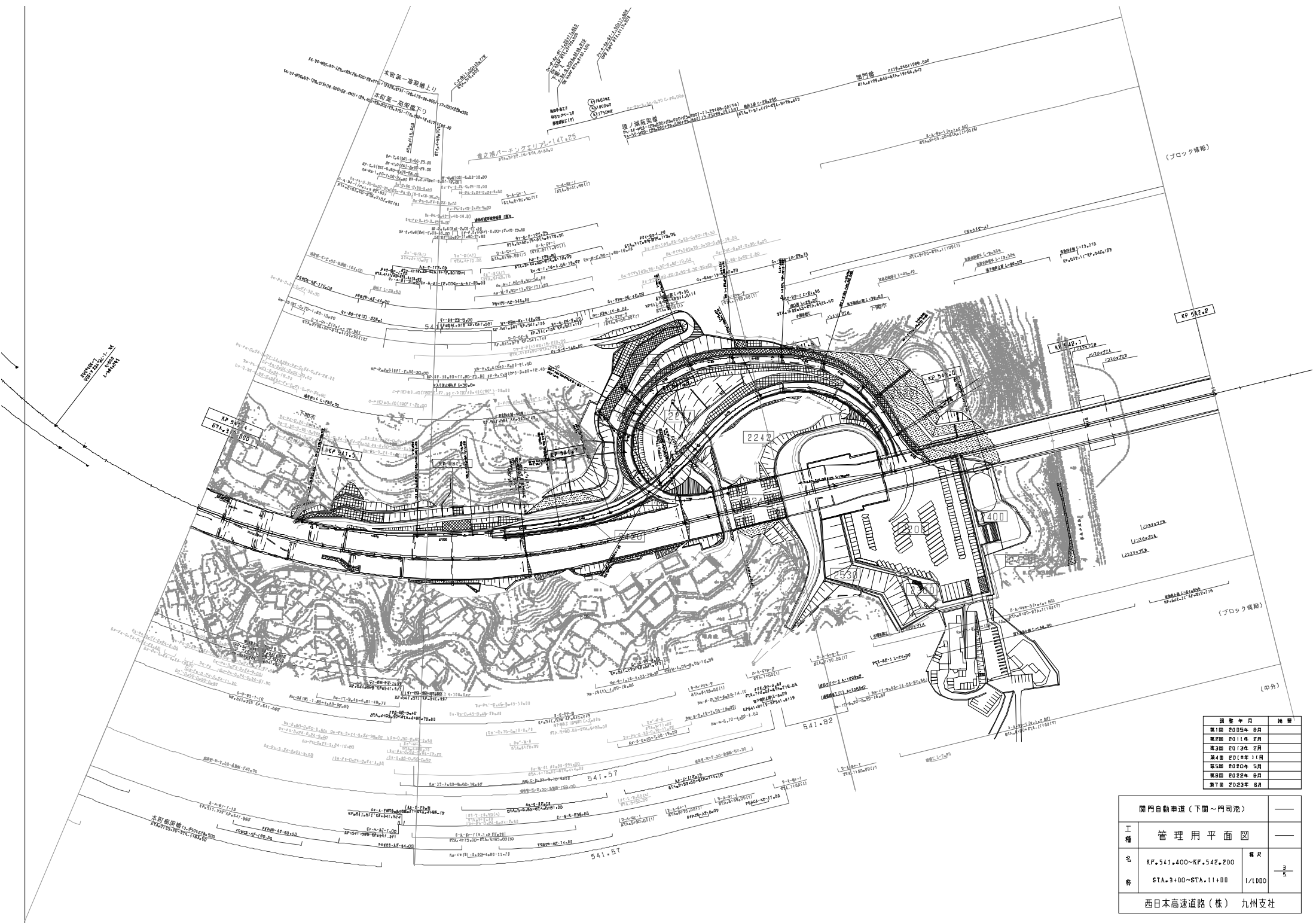
関門高速道路補修工事

関門自動車道（下関～門司港）		—
工種	管理用平面図	—
名称	KP.541.400~KP.540.693 STA.~3+00~STA.4+00	縮尺 1/1000
西日本高速道路（株）九州支社		

通車年月	計画
第1期 2005年 6月	
第2期 2011年 2月	
第3期 2017年 2月	
第4期 2019年 2月	
第5期 2020年 5月	
第6期 2022年 6月	

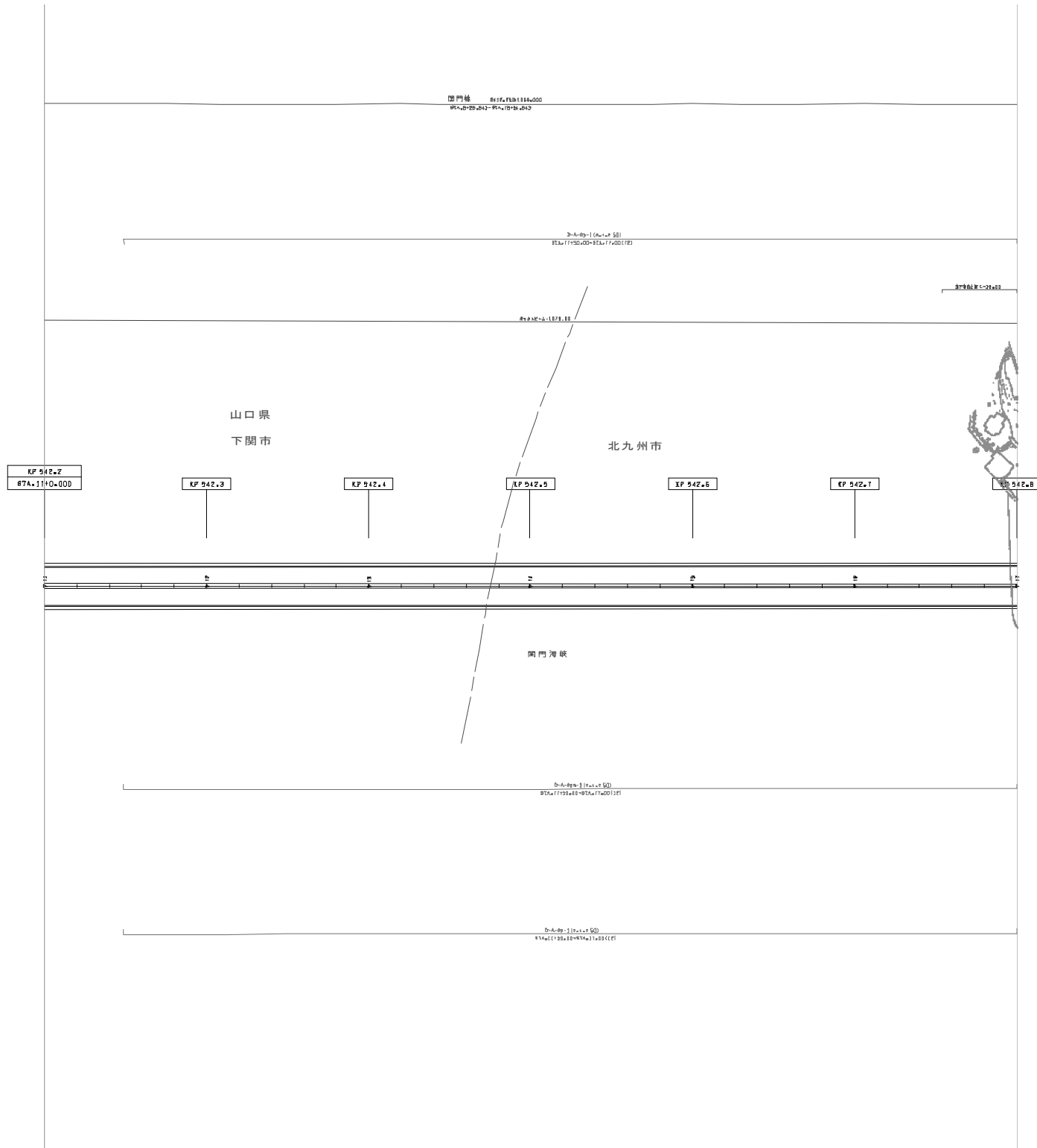


関門高速道路補修工事起点  
 下関-3月補修工事起点  
 相野工事起点



調査年月	補葉
第1期 2005年 6月	
第2期 2011年 2月	
第3期 2013年 2月	
第4期 2016年 1月	
第5期 2020年 5月	
第6期 2022年 6月	
第7期 2023年 6月	

関門自動車道(下関～門司港)		—
工種	管理用平面図	—
名称	KP.511.400~KP.542.200	幅尺
	STA.3+00~STA.11+00	1/1000
西日本高速道路(株) 九州支社		



調査年月	補葉
第1期 2005年 6月	

関門自動車道（下関～門司港）		補葉
工種	管理用平面図	—
名称	KP.542.200~KP.542.800	縮尺 1/1000
	STA.11+00~STA.17+00	
西日本高速道路（株）九州支社		

関門架橋工事起点 和布刈工事起点

和布刈トンネル(インターチェンジ) (中)

和布刈トンネル(下り橋) (ブロック情報)

(ブロック情報)

(ブロック情報)

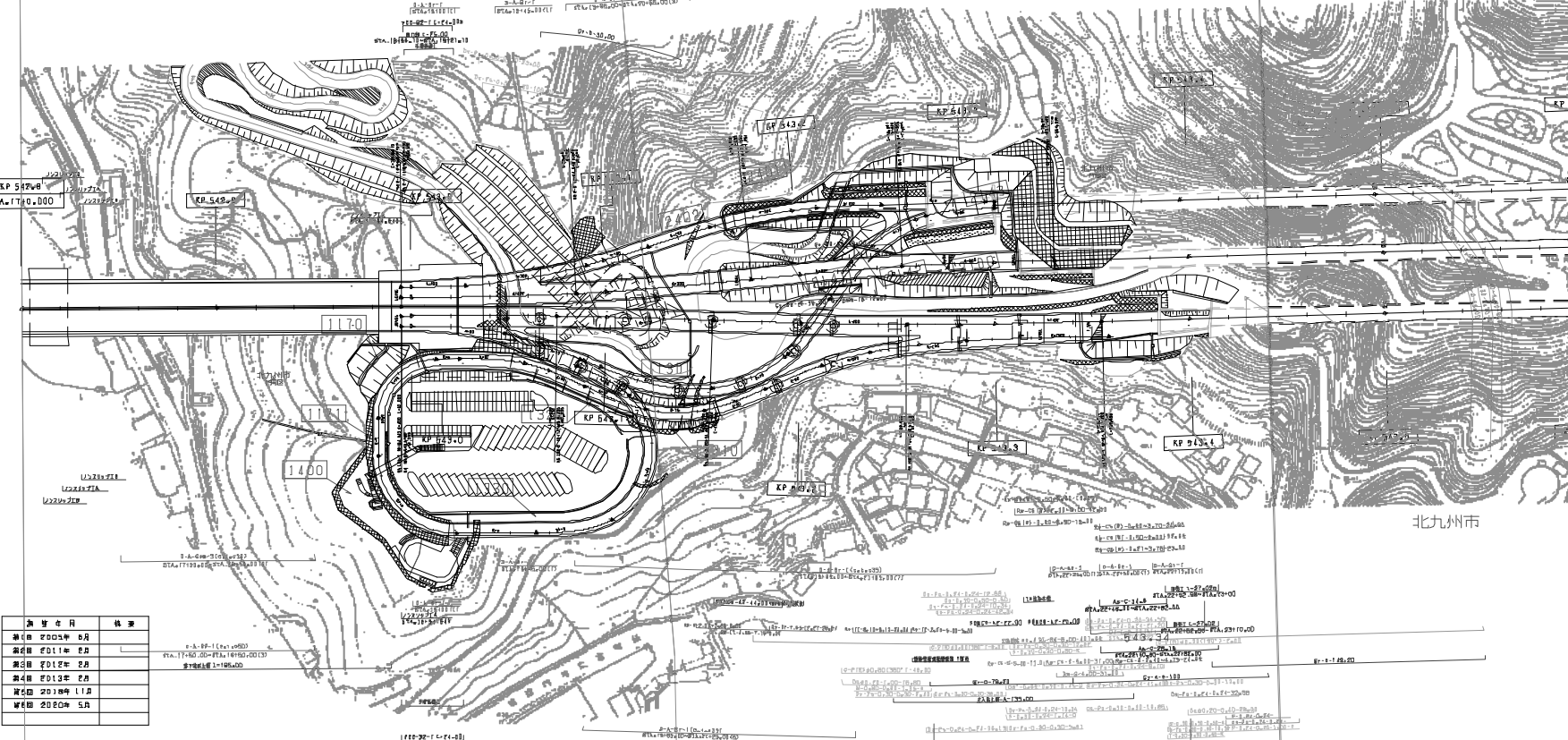
(中)

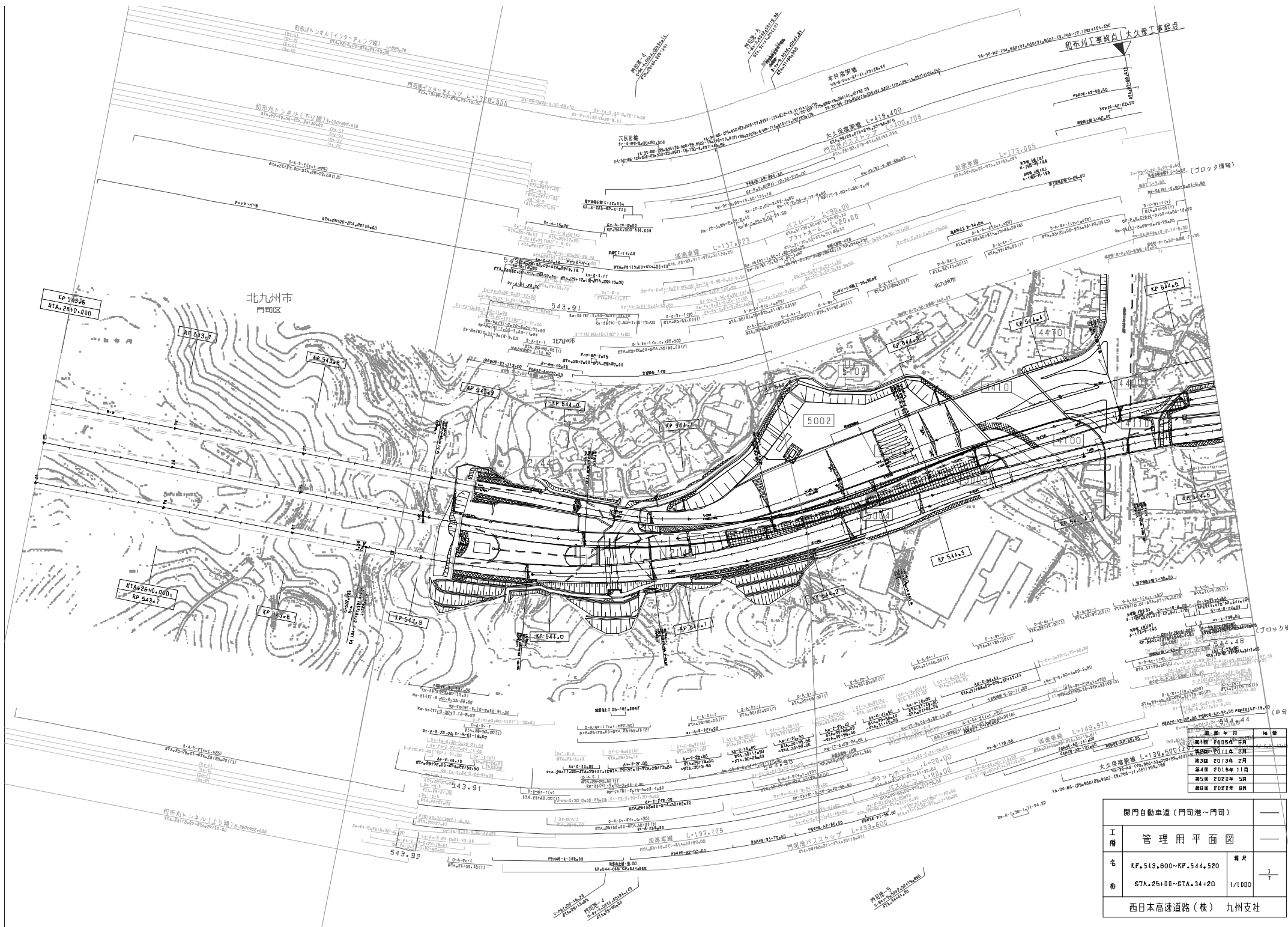
関門橋 2770.000~2880.000  
STA.1770.000~STA.1820.000

橋台上原 17.50  
2770.000~2770.000  
2770.000~2770.000

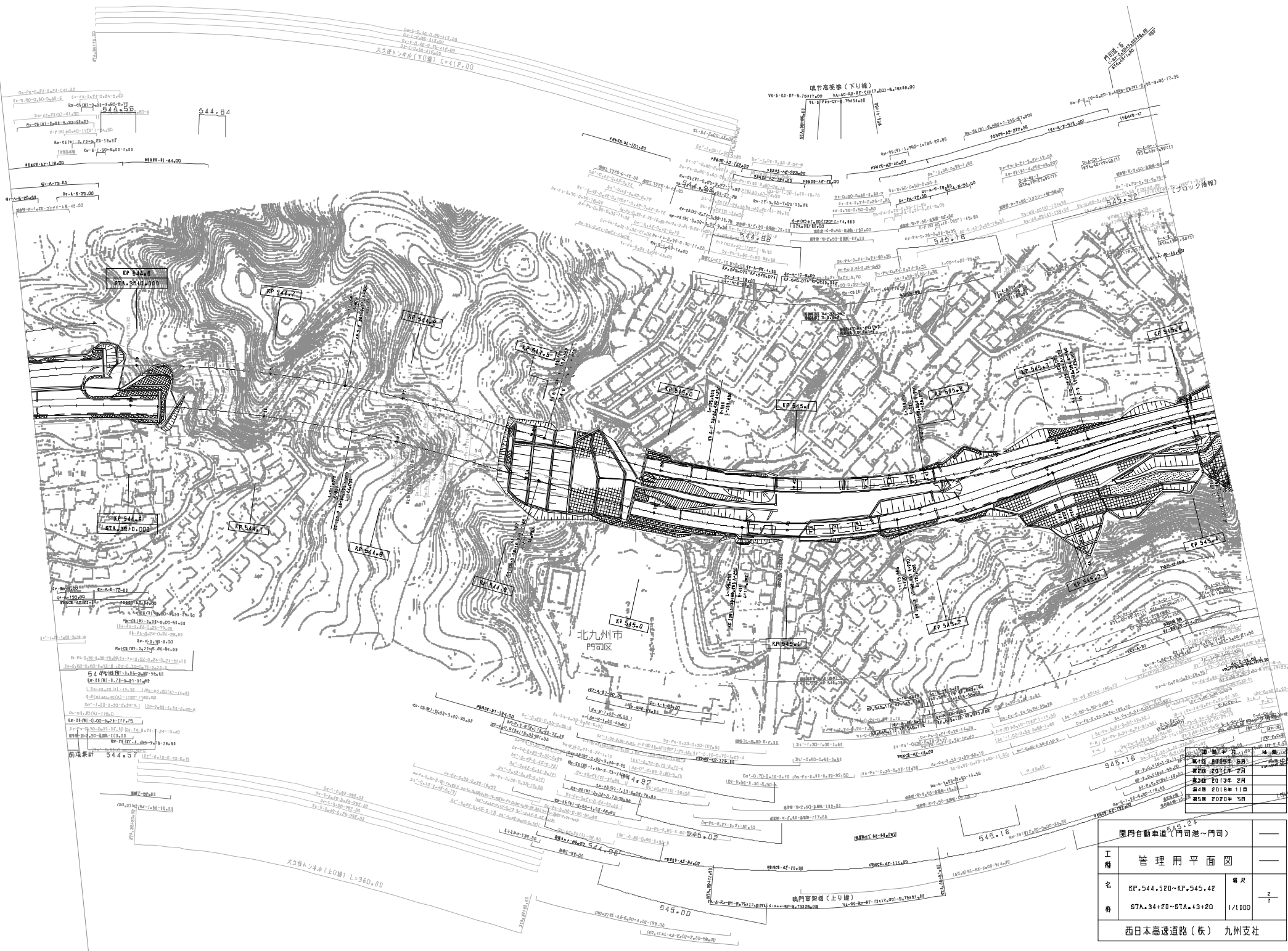
和布刈架橋橋脚(本線上) 17.50  
2770.000~2770.000  
2770.000~2770.000

関門架橋インターチェンジ(上り橋) 378.500  
2770.000~2770.000  
2770.000~2770.000





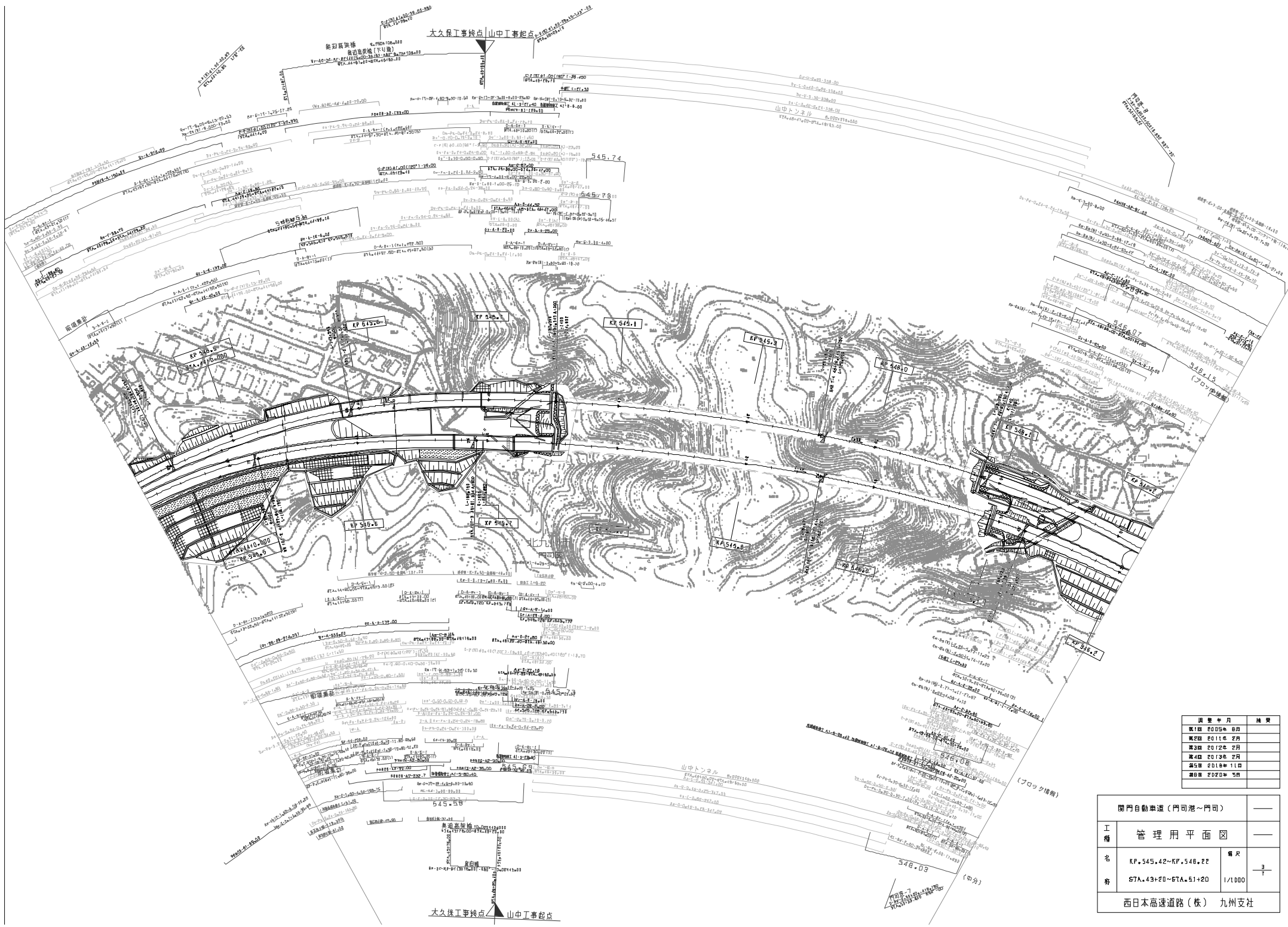
関門自動車道(門司港～門司)		—
工種	管理用平面図	—
名	KP.513.800-KP.544.520	幅尺
号	STA.25+00～STA.34+20	1/1000
西日本高速道路(株) 九州支社		



北九州市  
門司区

第1期	2013年 6月
第2期	2013年 8月
第3期	2013年 9月
第4期	2013年 11月
第5期	2013年 5月

関門自動車道(門司港~門司)		—
工種	管理用平面図	—
名	KP.544.520~KP.545.42	幅尺
番	57A.34+20~57A.42+20	1/1000
西日本高速道路(株) 九州支社		

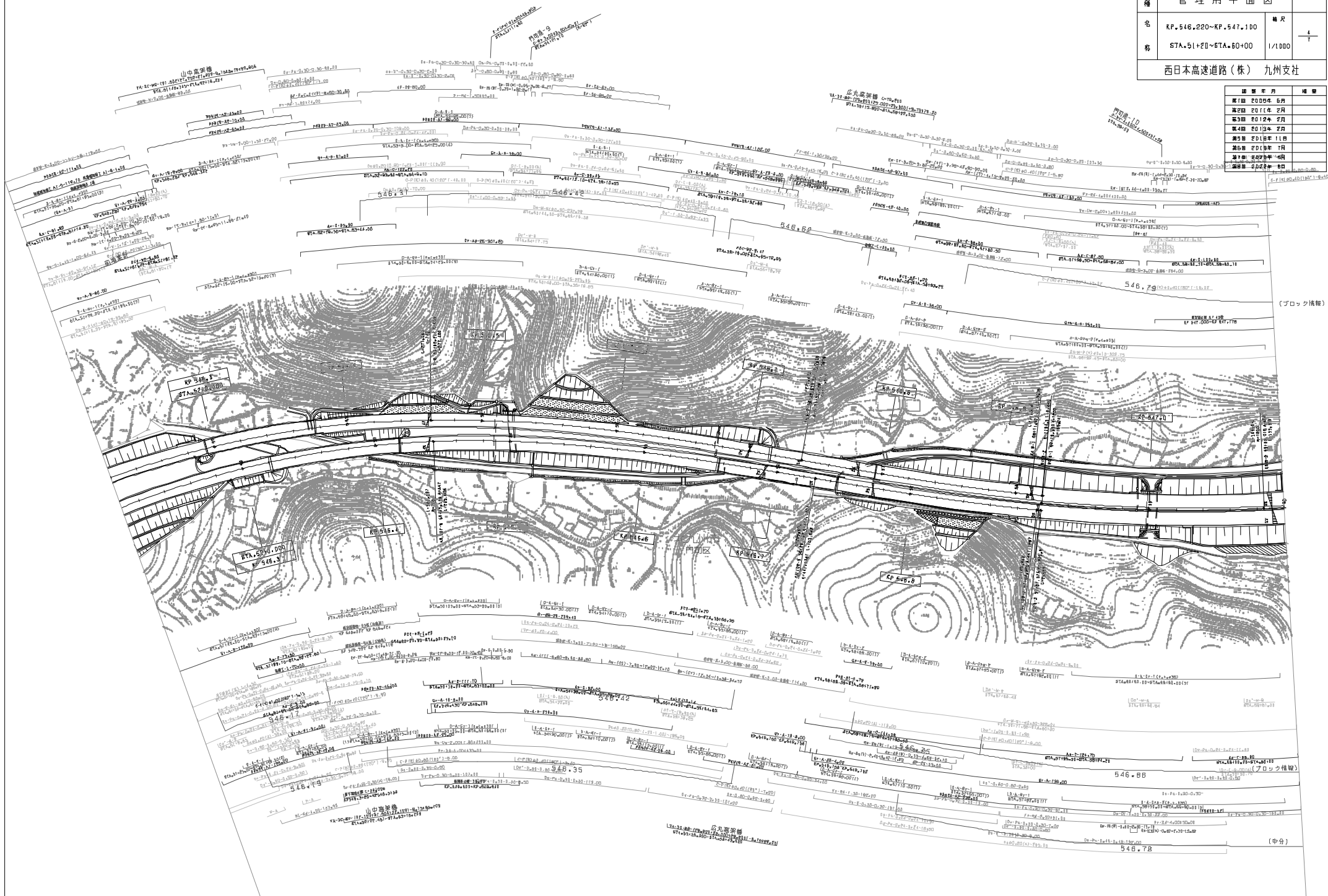


調査年月	補葉
第1期 2005年 6月	
第2期 2011年 2月	
第3期 2012年 2月	
第4期 2013年 2月	
第5期 2018年 11月	
第6期 2020年 5月	

関門自動車道(門司港～門司)		—
工種	管理用平面図	—
名	KP.545.42~KP.546.22	幅尺
尺	57A.43+20~57A.51+20	1/1000
西日本高速道路(株) 九州支社		

関門自動車道(門司港～門司)		—
工種	管理用平面図	—
名	KP.546.220~KP.547.100	幅尺
号	STA.51+20~STA.60+00	1/1000
西日本高速道路(株) 九州支社		

図 書 年 月	種 別
原 図 2000年 6月	
第 1 図 2011年 2月	
第 2 図 2012年 2月	
第 3 図 2013年 2月	
第 4 図 2013年 11月	
第 5 図 2014年 7月	
第 6 図 2014年 7月	
第 7 図 2014年 7月	
第 8 図 2014年 7月	

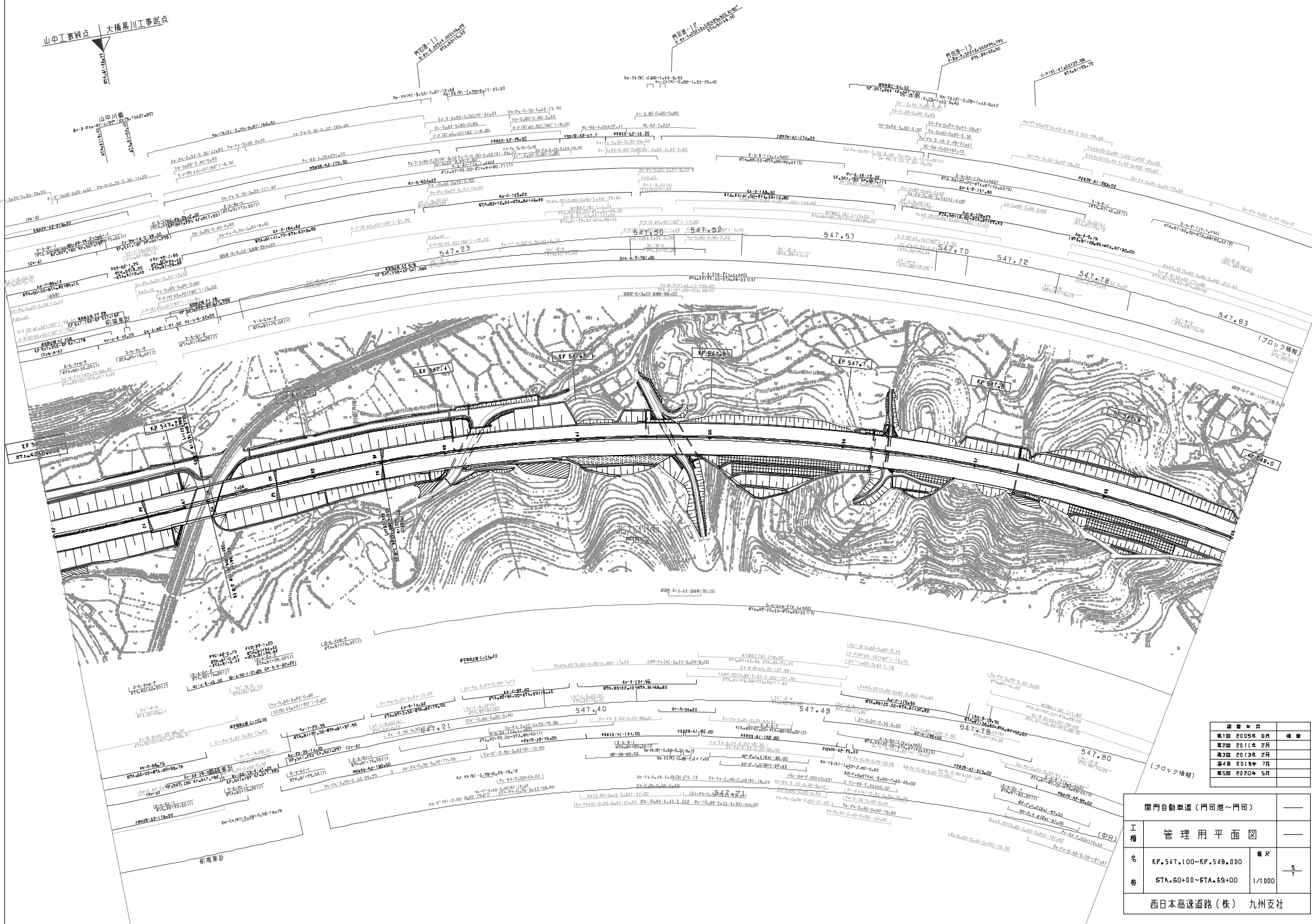


(ブロック橋脚)

(ブロック橋脚)

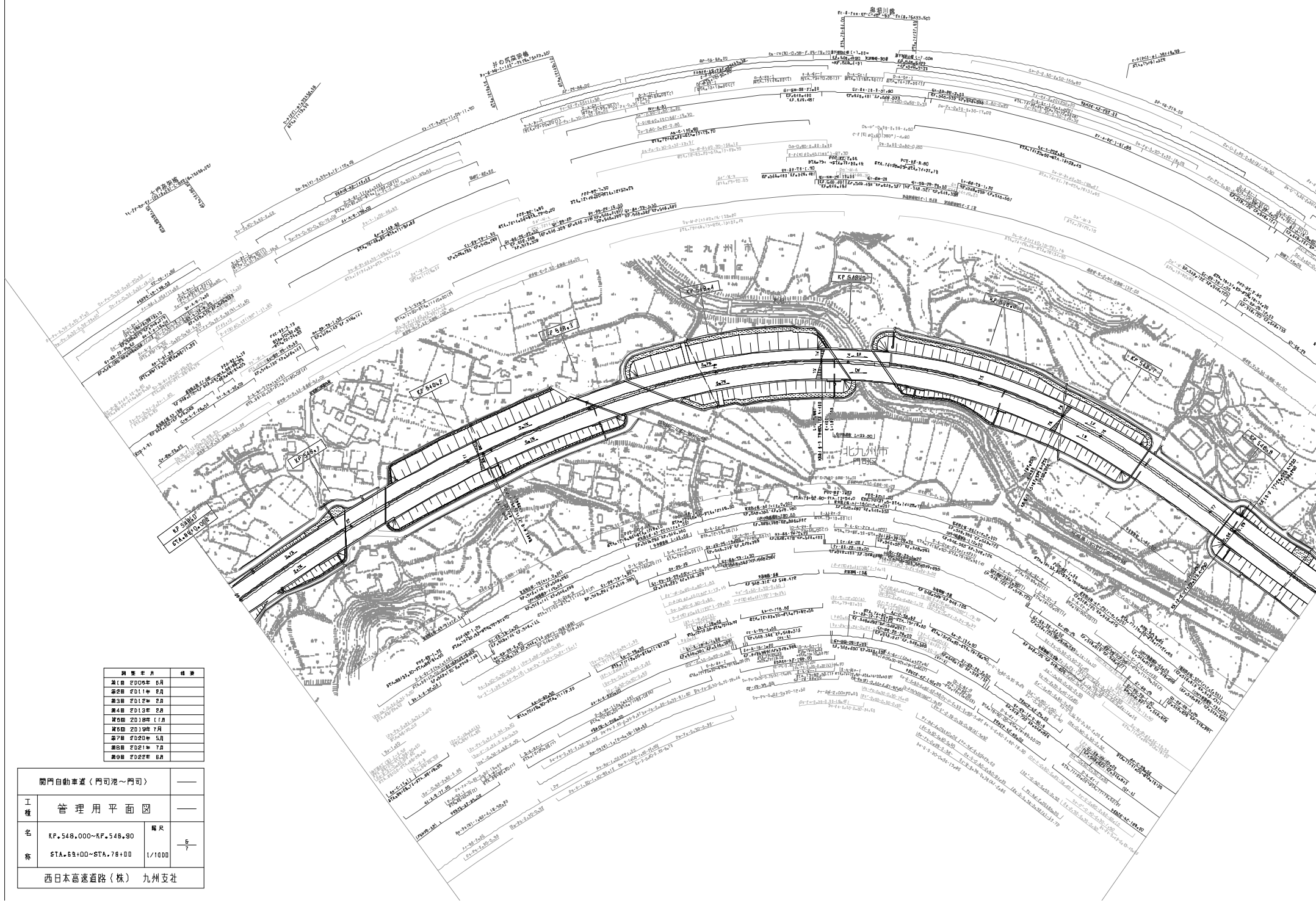
(中分)

山中工事地点 大橋黒川工事起点



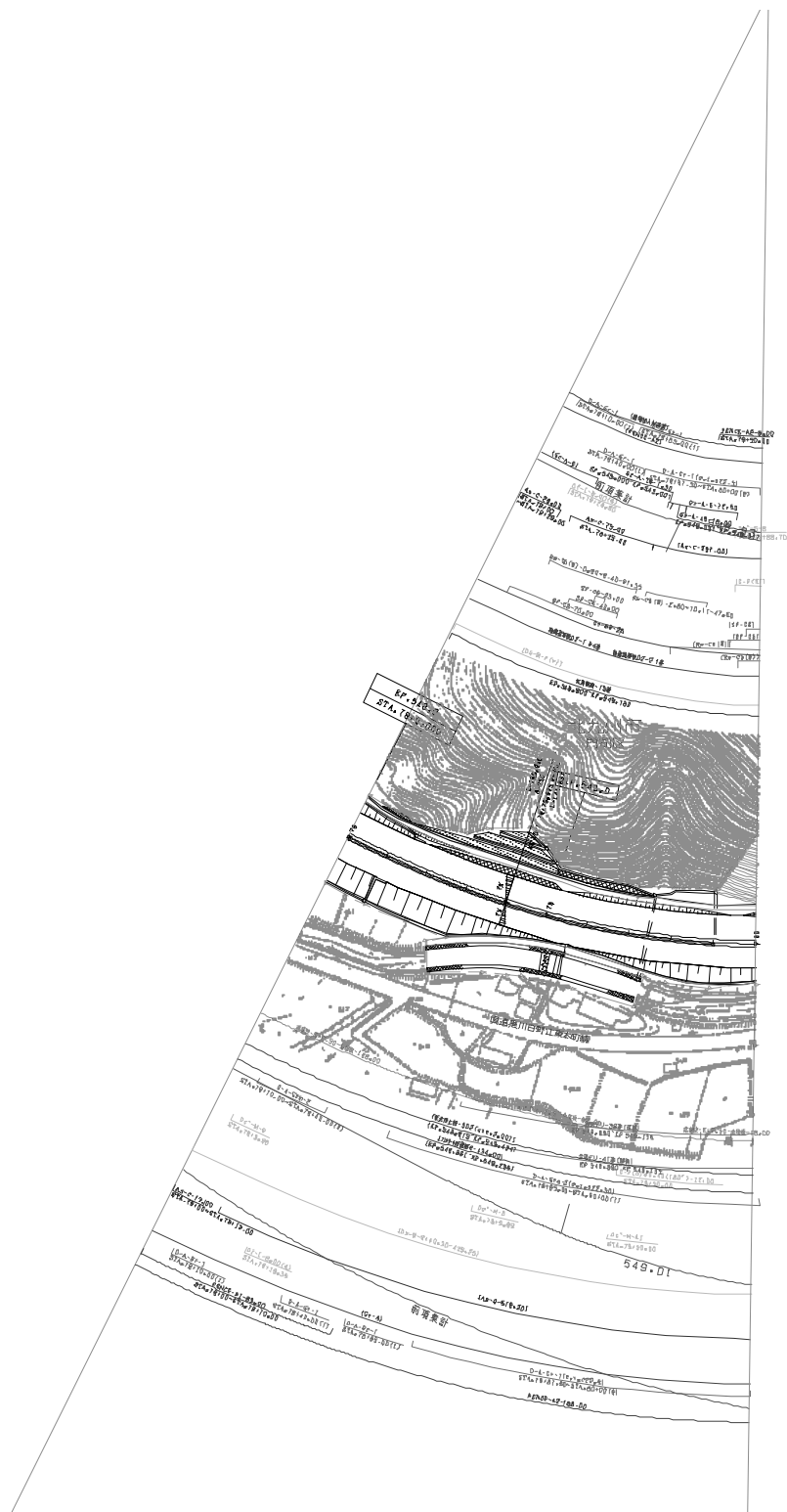
調査年月	備考
第1回 2005年 6月	
第2回 2011年 2月	
第3回 2013年 2月	
第4回 2015年 7月	
第5回 2020年 5月	

関門自動車道(門司港～門司)		—
工種	管理用平面図	—
名称	KP.547.100~KP.548.000	幅尺
縮尺	57A.60+00~57A.58+00	1/1000
西日本高速道路(株) 九州支社		



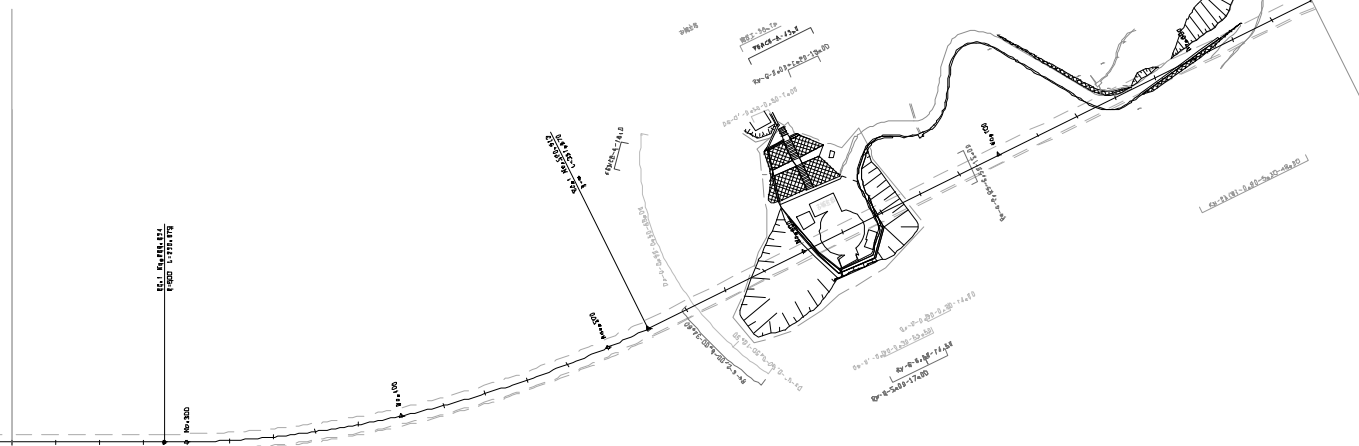
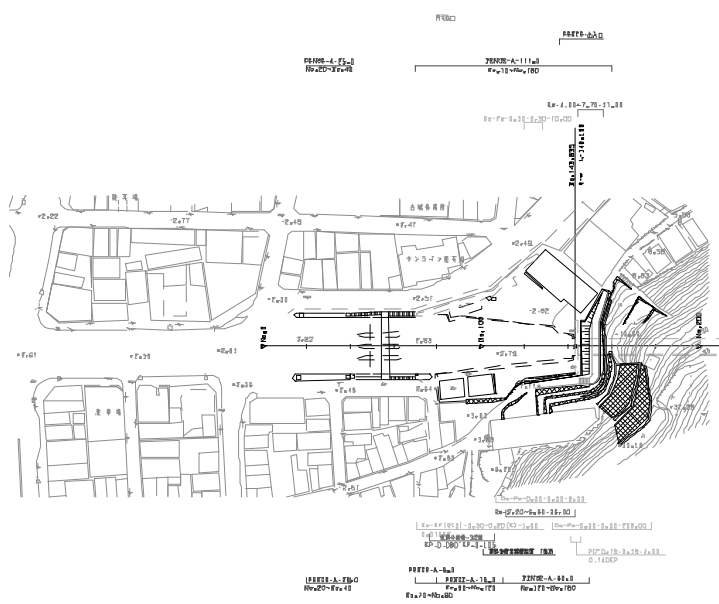
関門自動車道(門司港～門司)		—
工種	管理用平面図	—
名称	KP.548.000~KP.548.900	橋長
	STA.59+00~STA.78+00	1/1000
西日本高速道路(株) 九州支社		





道番号	種別
第1期	2005年 6月
第2期	2011年 2月
第3期	2012年 2月
第4期	2018年 11月
第5期	2020年 5月
第6期	2021年 7月

関門自動車道(門司港~門司)		—
工種	管理用平面図	—
名称	KF.518+800~KF.548+100	幅尺
	57A.78+00~57A.80+00	1/1000
西日本高速道路(株) 九州支社		



図説年月	補遺
第1回 2013年 2月	
第2回 2022年 8月	

一般国道2号線 関門トンネル(門司~下関)			
工種	管理用平面図		
名	R0.0~R0.860	縮尺	1/5
素		1/1000	
西日本高速道路(株) 九州支社			

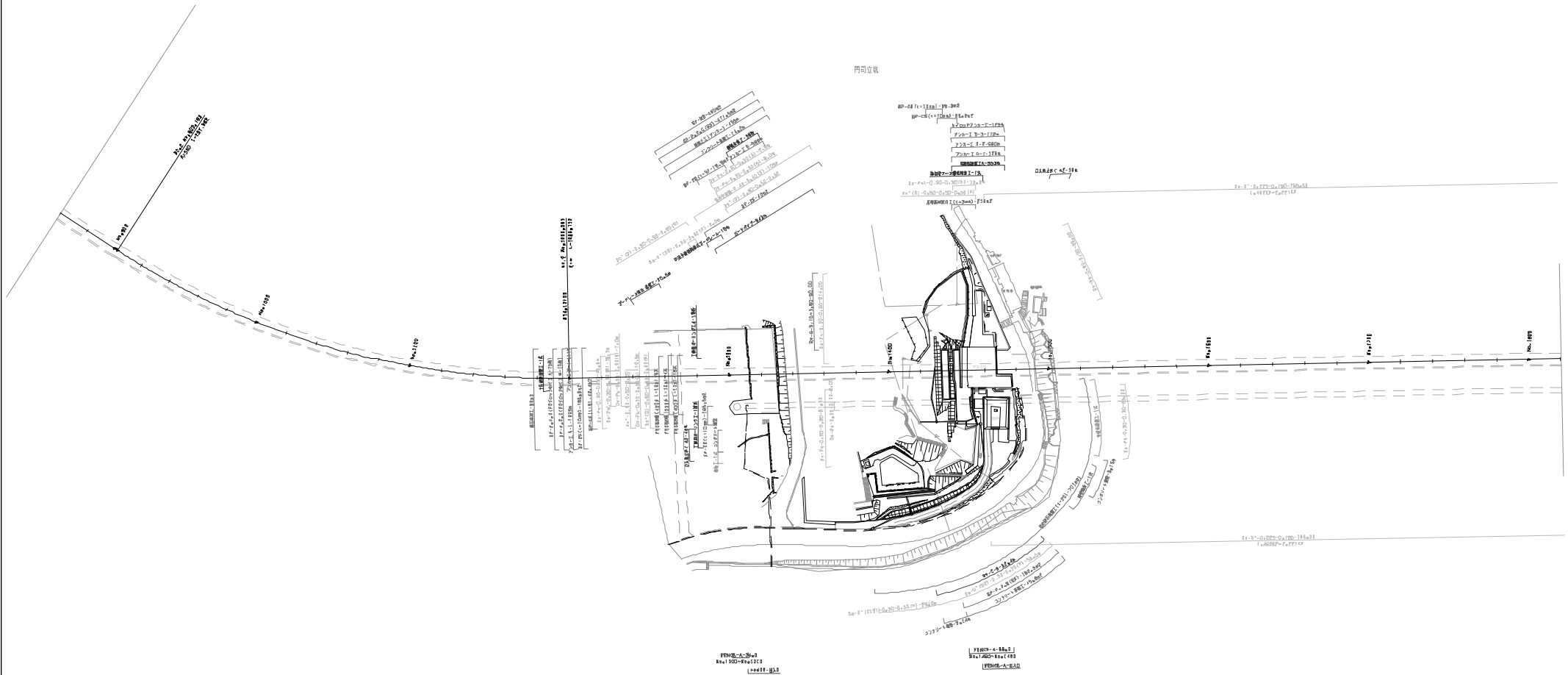


図 表 号	冊 数
第 1 冊 200 号	第 1 冊
第 2 冊 2013 号	第 2 冊

一般国道2号線 門司トンネル(門司~下関)			
工種	管理用平面図		
名	No.860~No.1820	縮尺	2/5
素		1/1000	
西日本高速道路(株)九州支社			



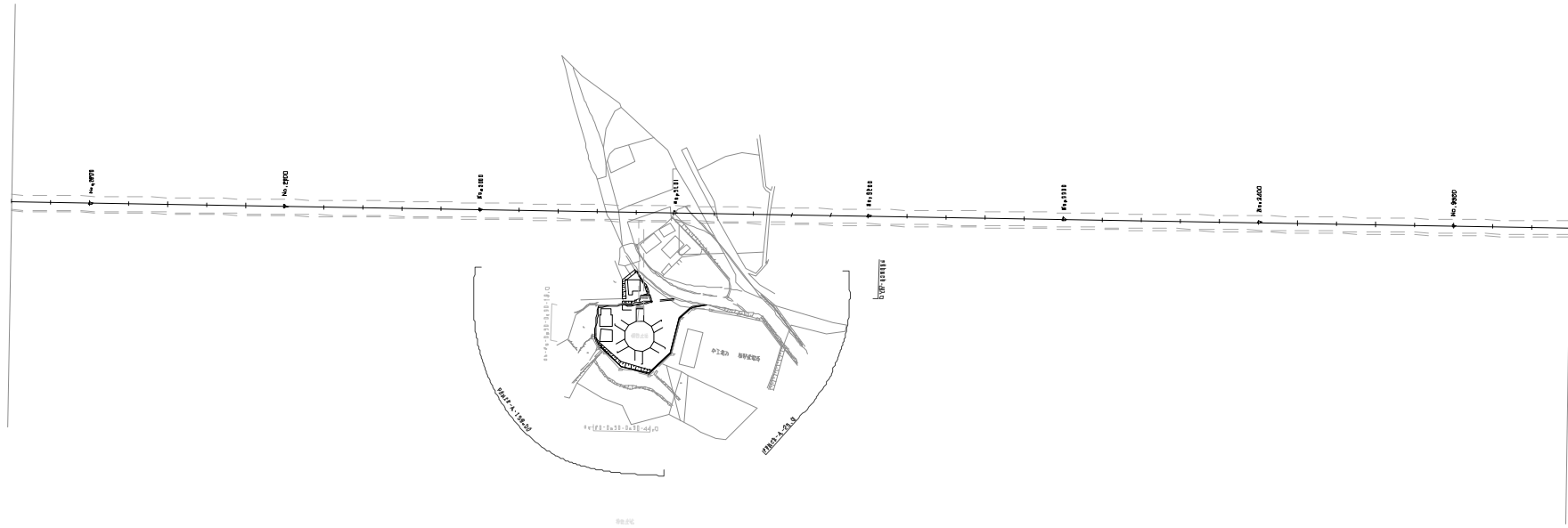
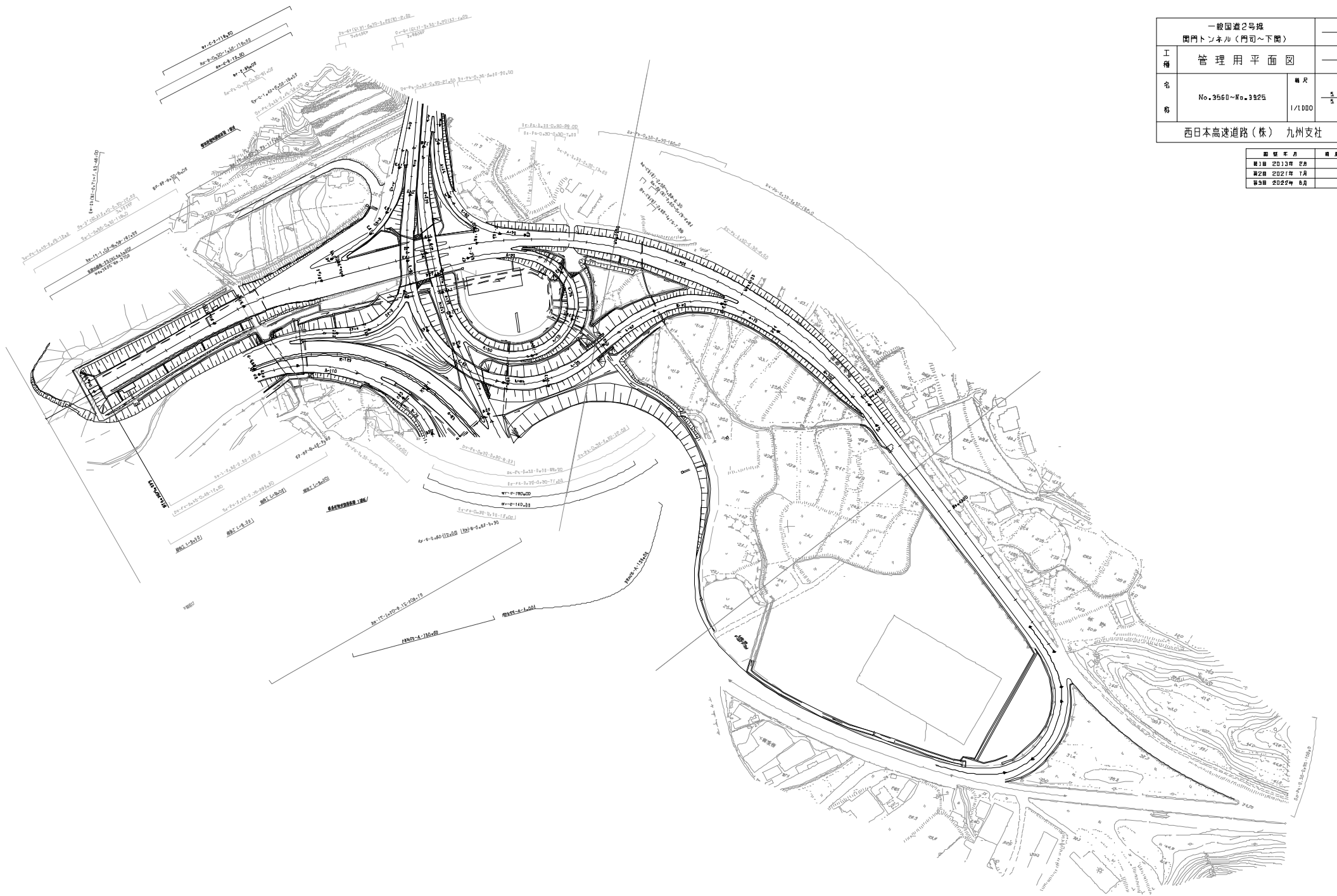


図 号	加 蓋
製 図 年 月	
製 図 日 時	

一般国道2号線 関門トンネル(門司~下関)		—
工 種	管 理 用 平 面 図	—
名 称	No.2760-No.3560	縮 尺 1/1000
		4 5
西日本高速道路(株) 九州支社		



一般国道2号線 関門トンネル(門司~下関)		—	
工種	管理用平面図	—	
名称	No. 3560~No. 3925	縮尺	5/1
		1/1000	5/1
西日本高速道路(株) 九州支社			

図号	年月	備考
第1回	2013年 2月	
第2回	2021年 7月	
第3回	2022年 6月	