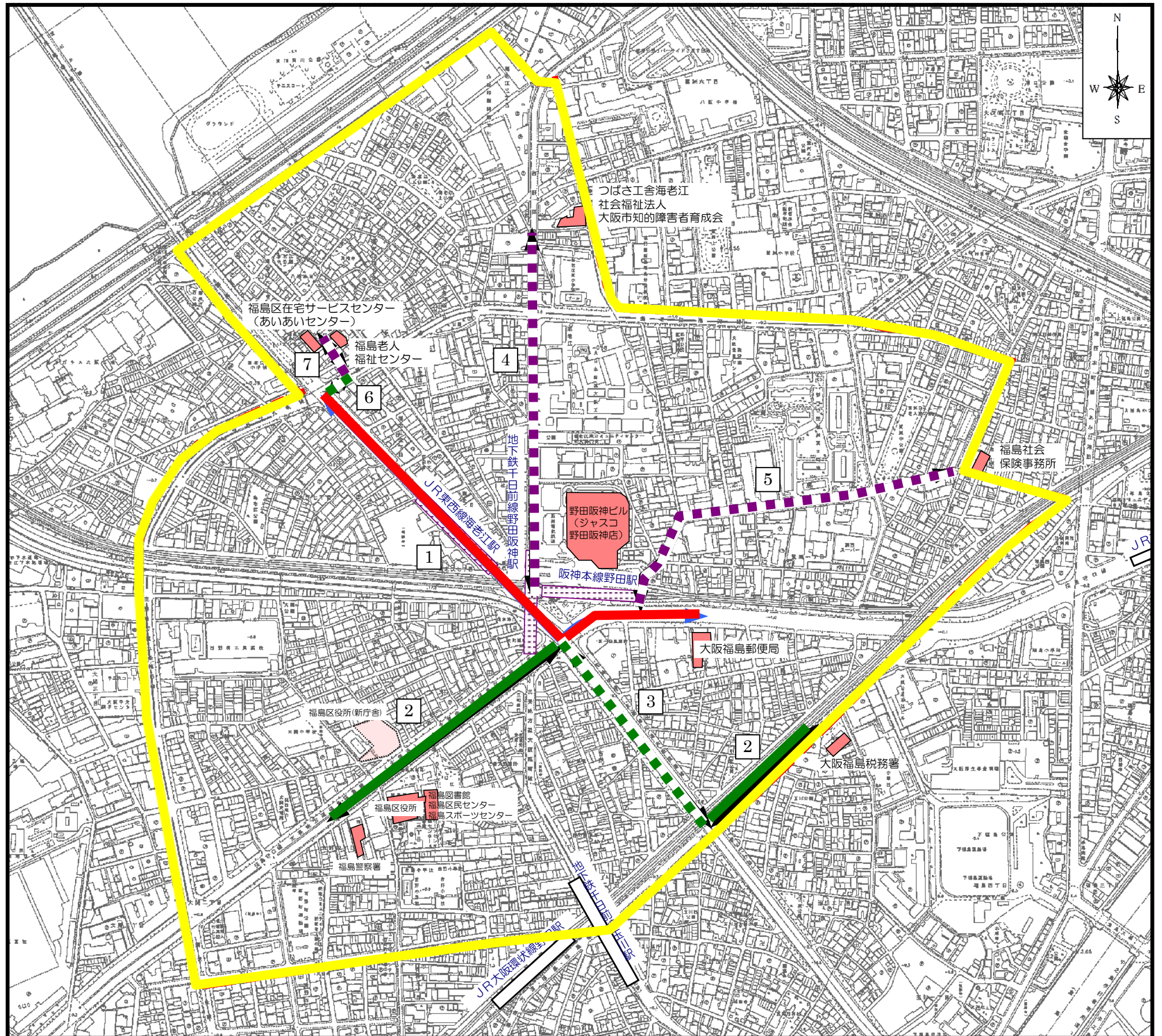


交通バリアフリー道路特定事業 整備状況  
【海老江・野田阪神地区】

- |                 |
|-----------------|
| 1) 国道2号         |
| 2) 福島桜島線(北港通)   |
| 3) 大阪臨海線(新なにわ筋) |
| 4) 豊崎鷺洲線        |
| 5) 大開佐藤町線       |
| 6) 九条梅田線        |
| 7) 福島区第111号線    |

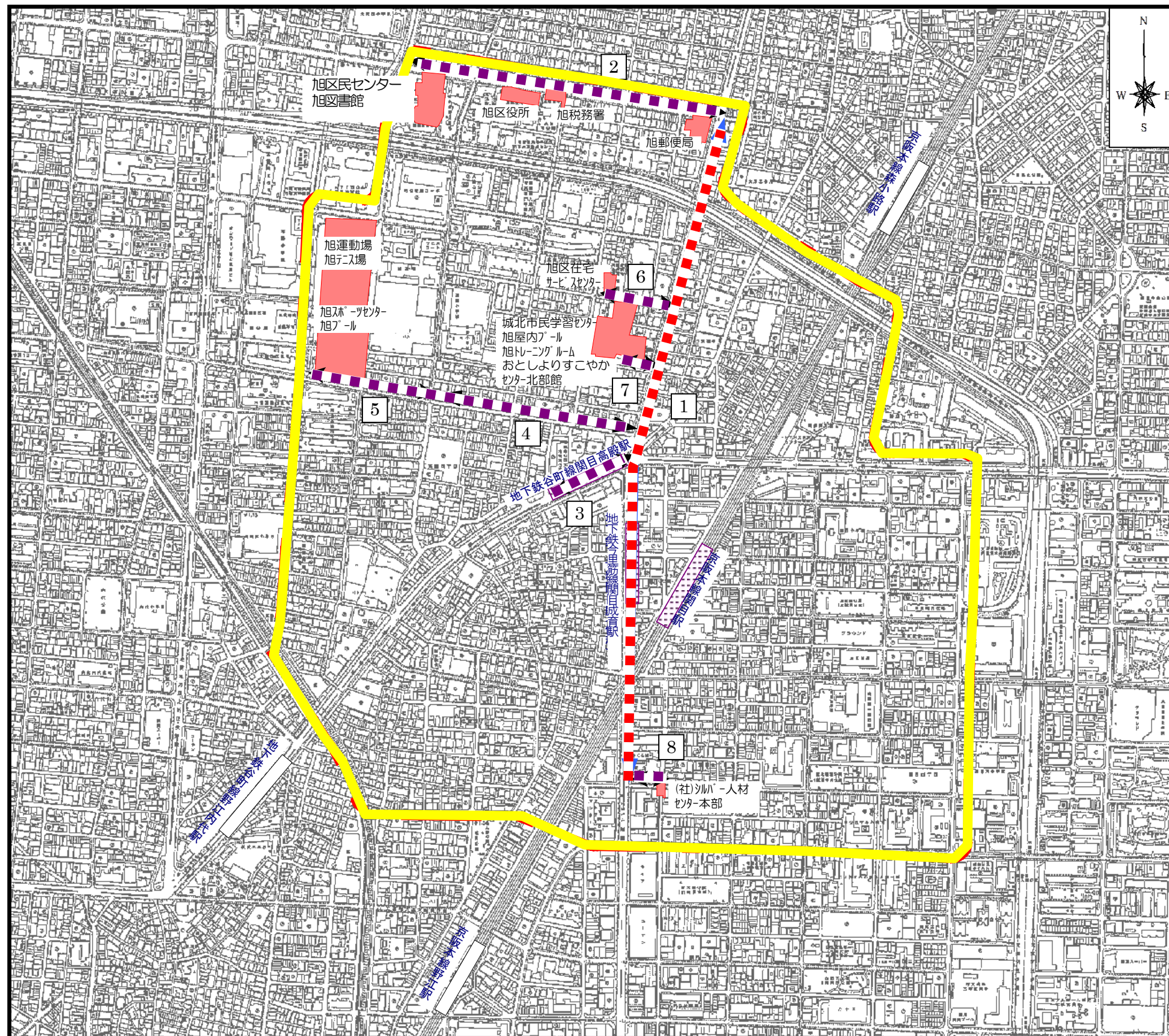


大阪市  
特定道路・重点整備地区図  
11 / 20



交通バリアフリー道路特定事業 整備状況  
【関目地区】

- |               |
|---------------|
| 1) 国道1号       |
| 2) 赤川森小路線     |
| 3) 片町野江森小路線   |
| 4) 東成区第1570号線 |
| 5) 旭区第1929号線  |
| 6) 旭区第1535号線  |
| 7) 旭区第1536号線  |
| 8) 東成区第1593号線 |

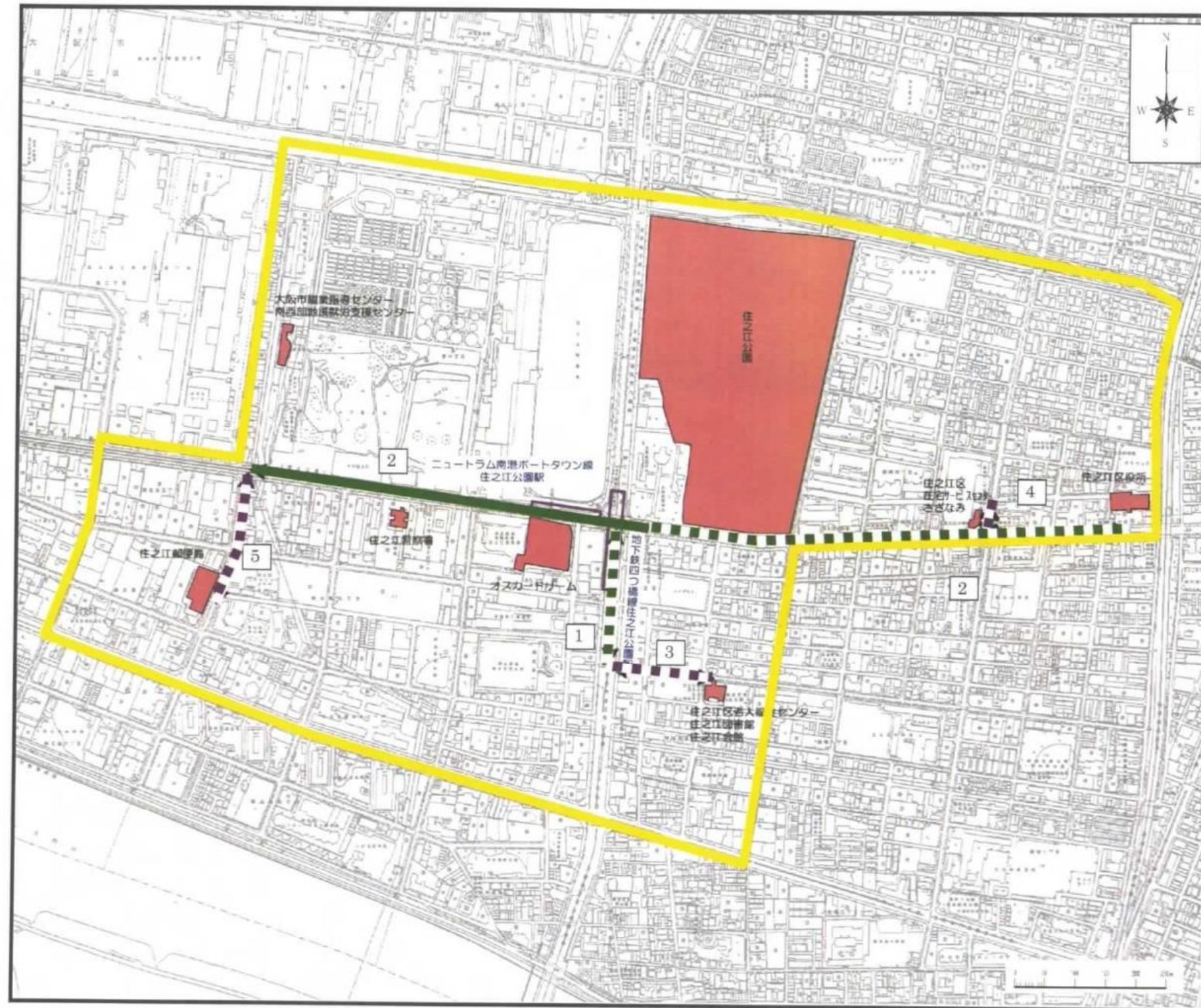


大阪市  
特定道路・重点整備地区図  
13 / 20



交通バリアフリー道路特定事業 整備状況  
【住之江公園地区】

- |                  |
|------------------|
| 1) 大阪臨海線（新なにわ筋）  |
| 2) 浜口南港線（住之江通）   |
| 3) 住吉区第 2466 号線  |
| 4) 住之江区第 2580 号線 |
| 5) 住之江区第 8915 号線 |

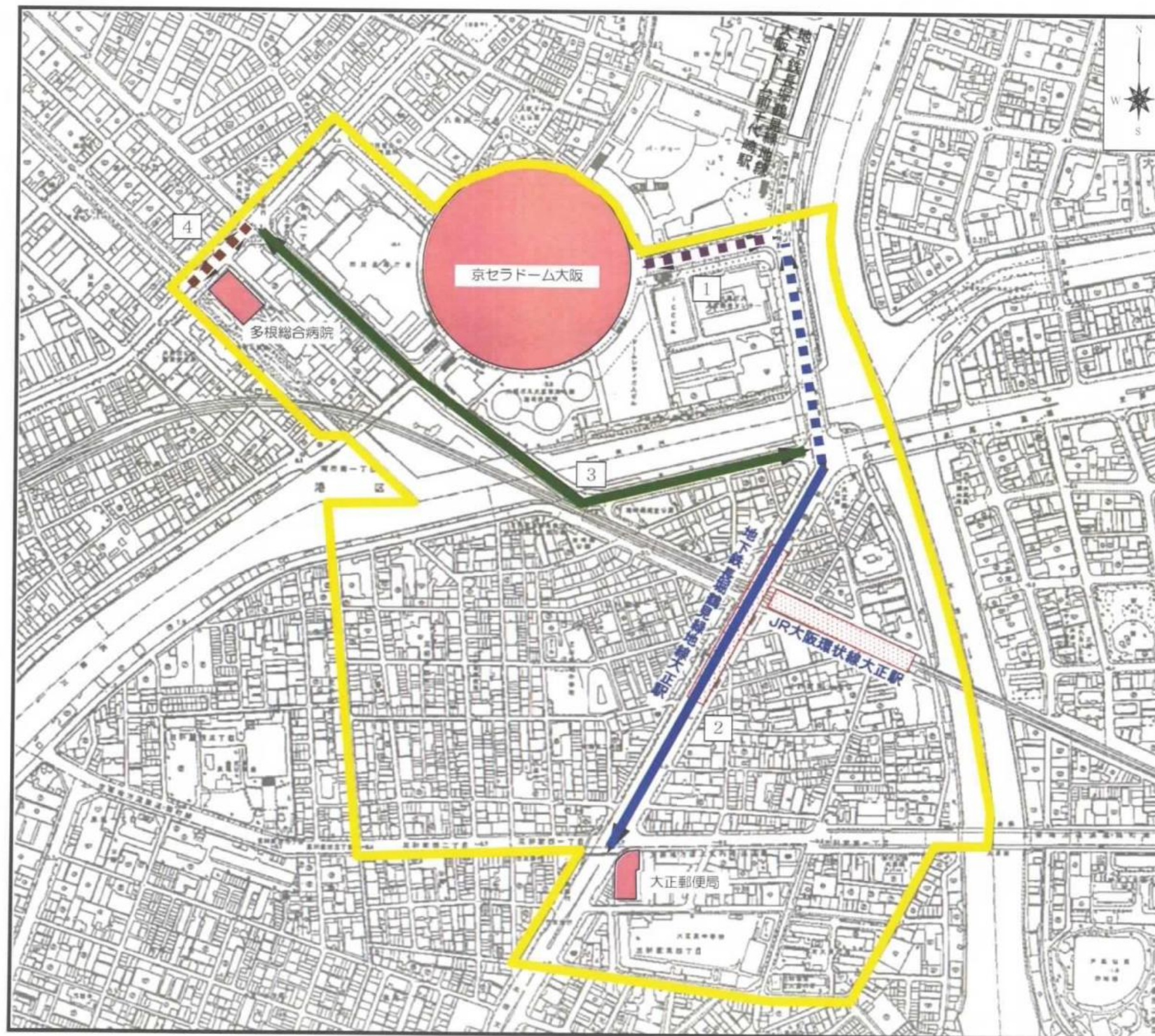


大阪市  
特定道路・重点整備地区図  
19 / 20



交通バリアフリー道路特定事業 整備状況  
【大正地区】

- |              |
|--------------|
| 1) 西区第9703号線 |
| 2) 大阪八尾線     |
| 3) 難波境川線     |
| 4) 国道172号    |

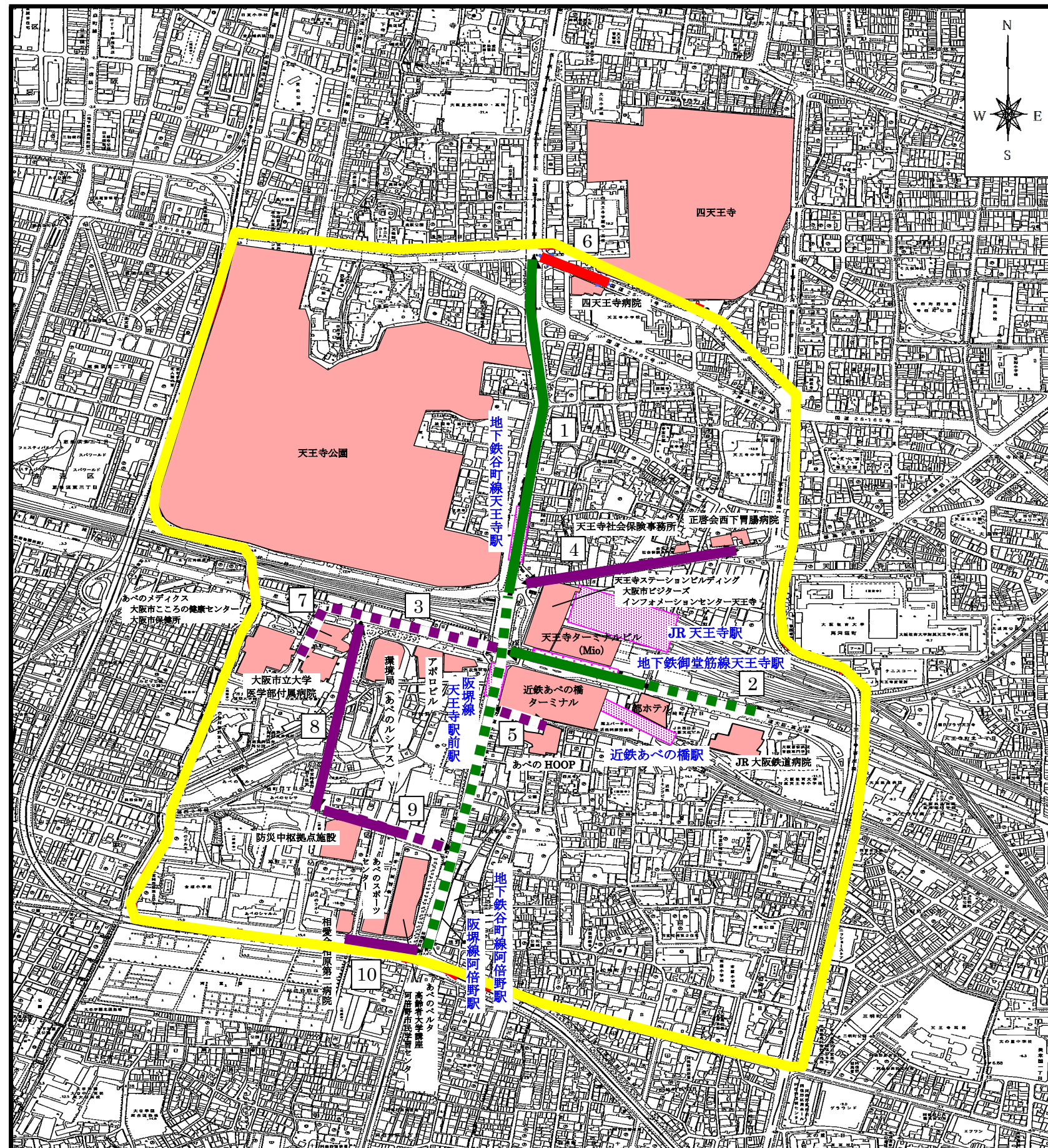


大阪市  
特定道路・重点整備地区図  
18 / 20



交通バリアフリー道路特定事業 整備状況  
【天王寺・阿倍野地区】

- |                 |
|-----------------|
| 1) 大阪和泉泉南線      |
| 2) 大阪高石線        |
| 3) 今宮平野線        |
| 4) 恵美須町城東線      |
| 5) 阿倍野区第924-1号線 |
| 6) 国道25号        |
| 7) 阿倍野区第893号線   |
| 8) 金塚南北線        |
| 9) 金塚東西線        |
| 10) 阿倍野木津川線     |

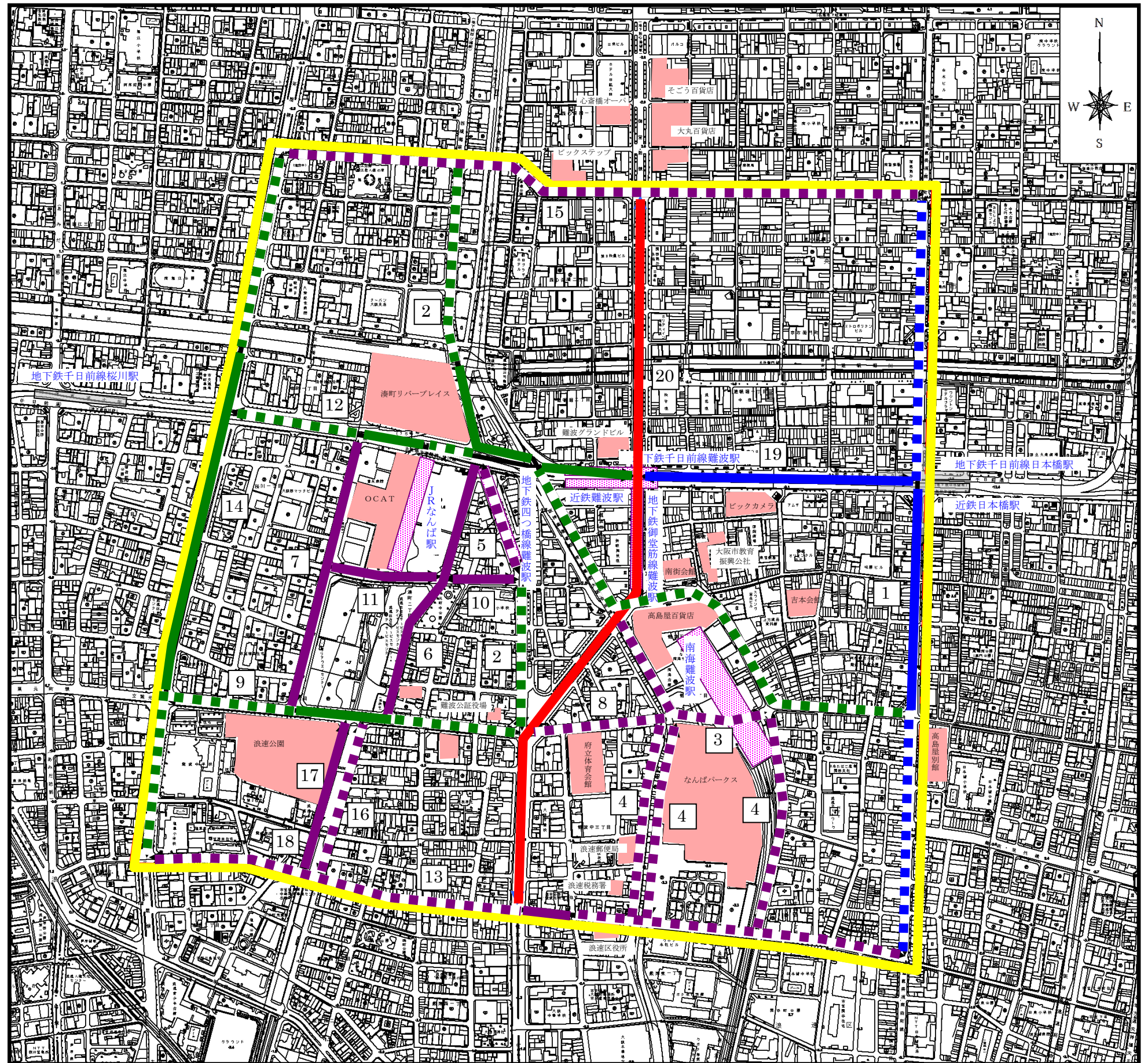


大阪市  
特定道路・重点整備地区図  
3 / 20



交通バリアフリー道路特定事業 整備状況  
【難波地区】

1) 恵美須南森町線
2) 南北線
3) 西横堀東岸線
4) 浪速区第9033号線
5) 浪速区第9205号線
6) 浪速区第9210号線
7) 浪速区第8910号線
8) 浪速区第9034号線
9) 浪速鶴町線
10) 浪速区第9202号線
11) 浪速区第2000-01号線
12) 難波境川線
13) 浪速区第2813号線
14) 大阪伊丹線
15) 玉造西九条線
16) 浪速区第8947号線
17) 浪速区第8948号線
18) 浪速区第8952号線
19) 大阪枚岡奈良線
20) 国道25号

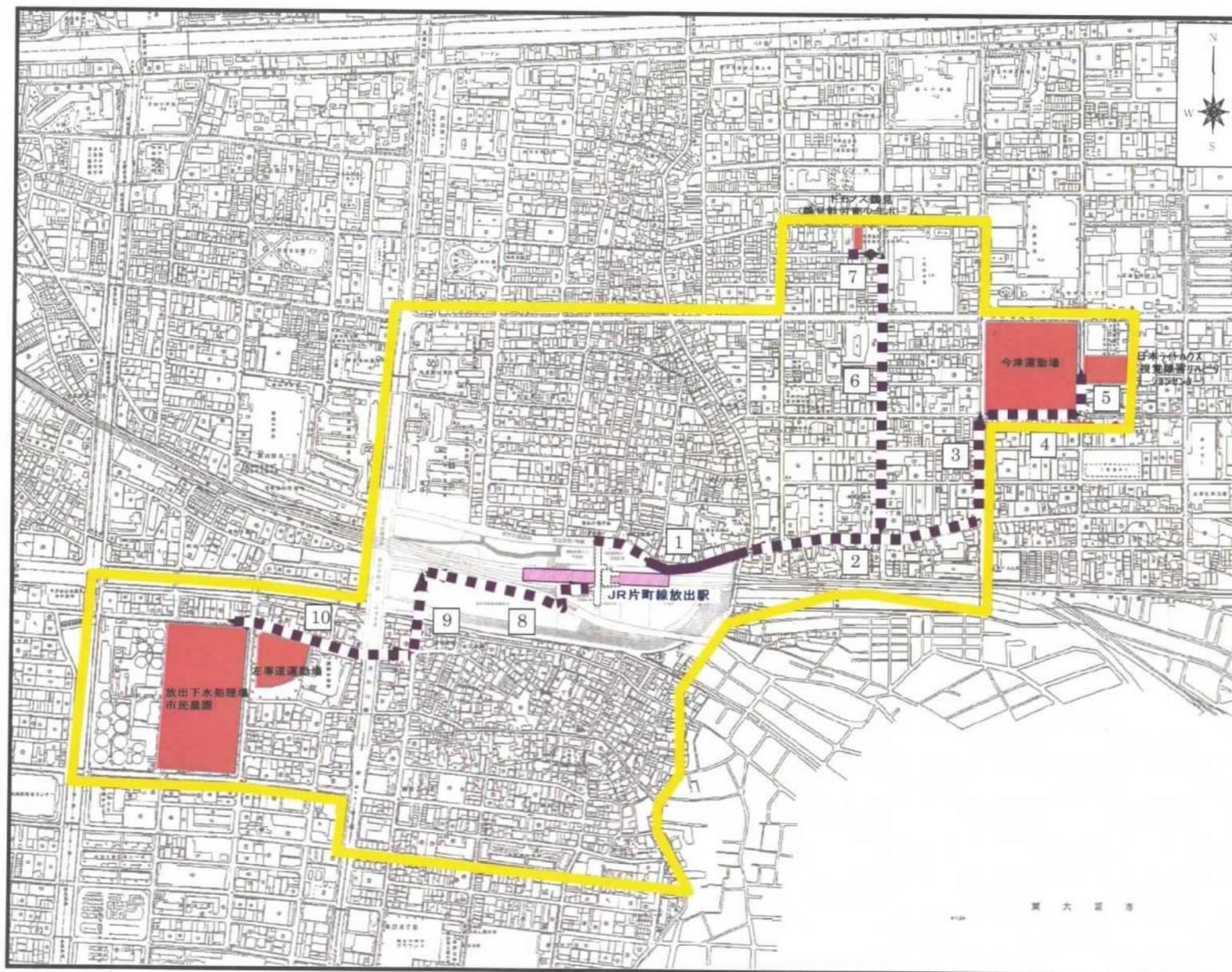


大阪市  
特定道路・重点整備地区図  
2 / 20



交通バリアフリー道路特定事業 整備状況  
【放出地区】

- |                            |
|----------------------------|
| 1) 鯉江榎本線                   |
| 2) 城東区第2721号線              |
| 3) 鶴見区第1142号線              |
| 4) 城東区第1126号線              |
| 5) 鶴見区第1144号線              |
| 6) 城東区第1188号線              |
| 7) 城東区第1191号線              |
| 8) 鶴見区第2001-01号線 (駅前広場を含む) |
| 9) 城東区第2466号線              |
| 10) 城東区第696-1号線            |

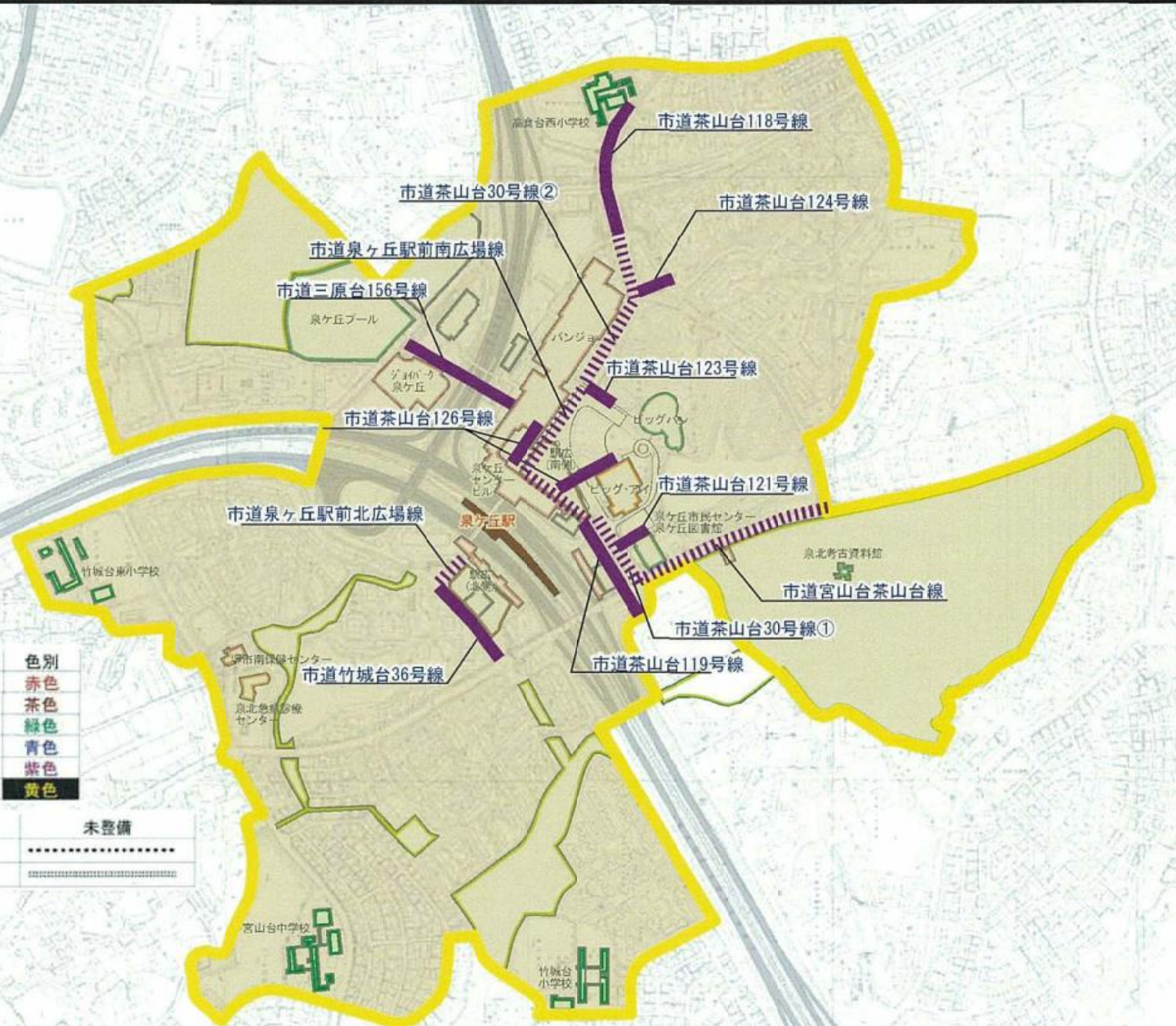
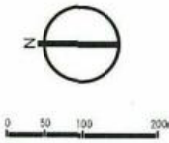


大阪市  
特定道路・重点整備地区図  
14 / 20



# 泉北高速泉ヶ丘駅周辺地区

- 凡例
- 旅客施設(鉄道)
  - 旅客施設(バス)
  - 官公庁施設
  - 福祉施設
  - 医療施設
  - 教育施設
  - 文化・レクリエーション施設
  - 都市公園
  - 公益サービス施設
  - 商業施設
  - 駐車場
  - 国道
  - 府道
  - 市道
  - その他道路



道路等種別	色別
一般国道	指定区間内 赤色
	指定区間外 茶色
主要地方道	緑色
一般都道府県道	青色
市町村道	紫色
重点整備地区	黄色

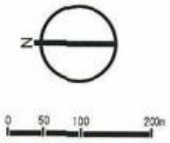
線種	整備済	未整備
指定予定の特定道路	—————	.....
特定道路候補	=====	.....

堺市  
特定道路・重点整備地区図  
7/17  
平成20年12月



# 泉北高速光明池駅周辺地区

- 凡例
- 旅客施設 (鉄道)
  - 旅客施設 (バス)
  - 官公庁施設
  - 福祉施設
  - 医療施設
  - 教育施設
  - 文化・レジャー施設
  - 都市公園
  - 公益サービス施設
  - 商業施設
  - 駐車場
  - 国道
  - 府道
  - 市道
  - その他道路



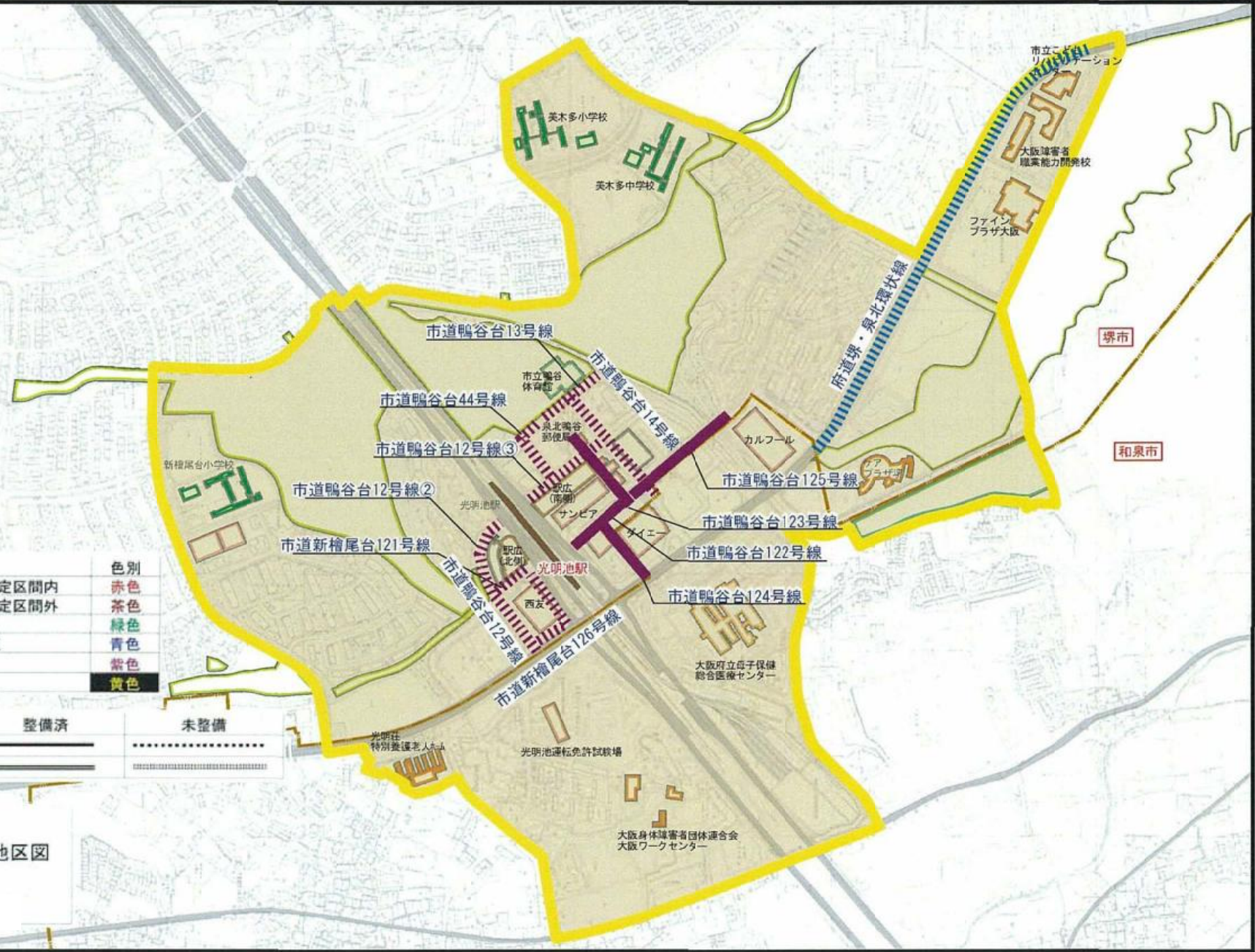
道路等種別	色別
一般国道	赤色
指定区間内	茶色
指定区間外	緑色
主要地方道	青色
一般都道府県道	紫色
市町村道	黄色
重点整備地区	黄色

線種	整備済	未整備
指定予定の特定道路	——	.....
特定道路候補	——	.....

堺市  
特定道路・重点整備地区図

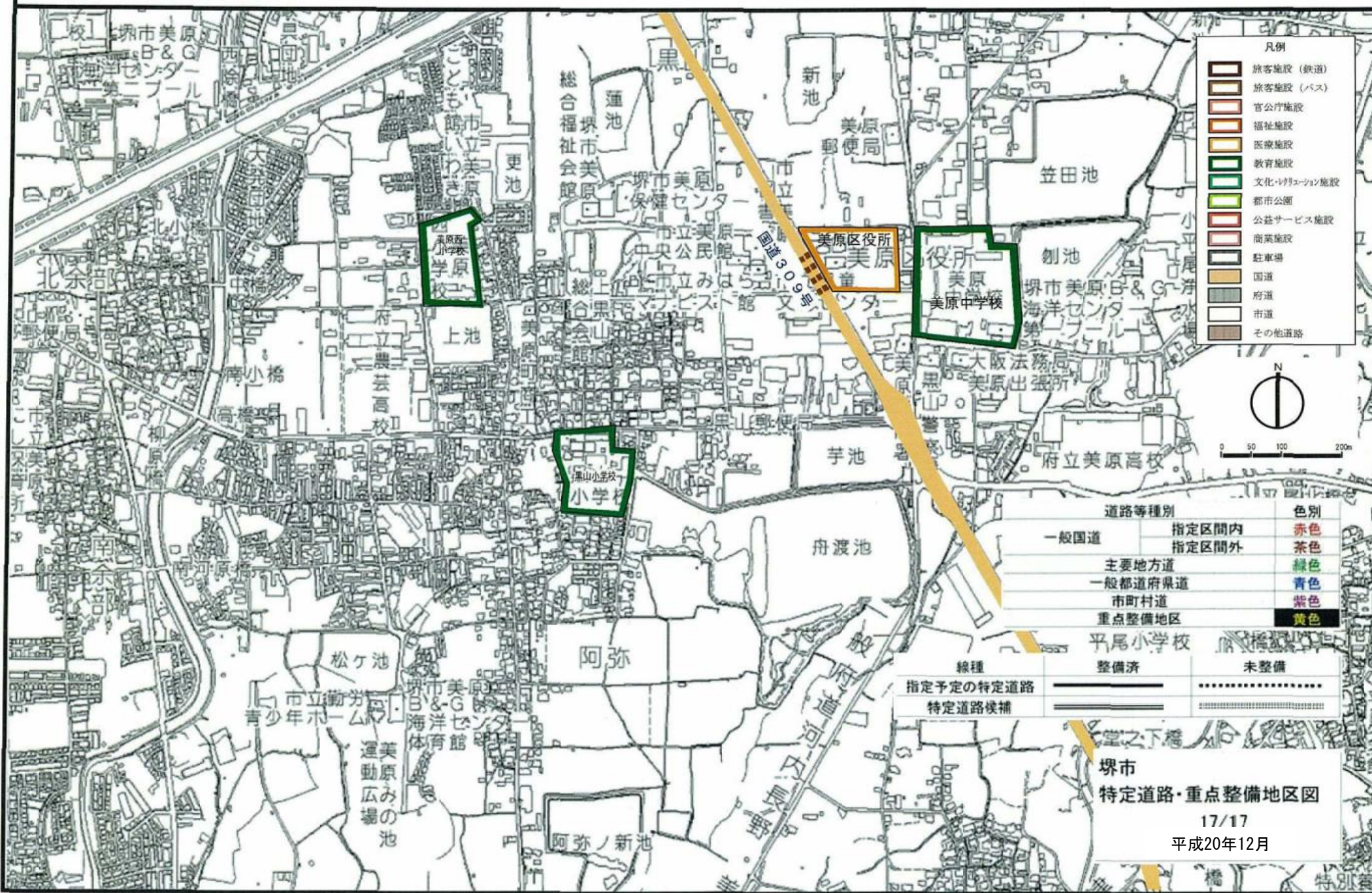
8/17

平成20年12月



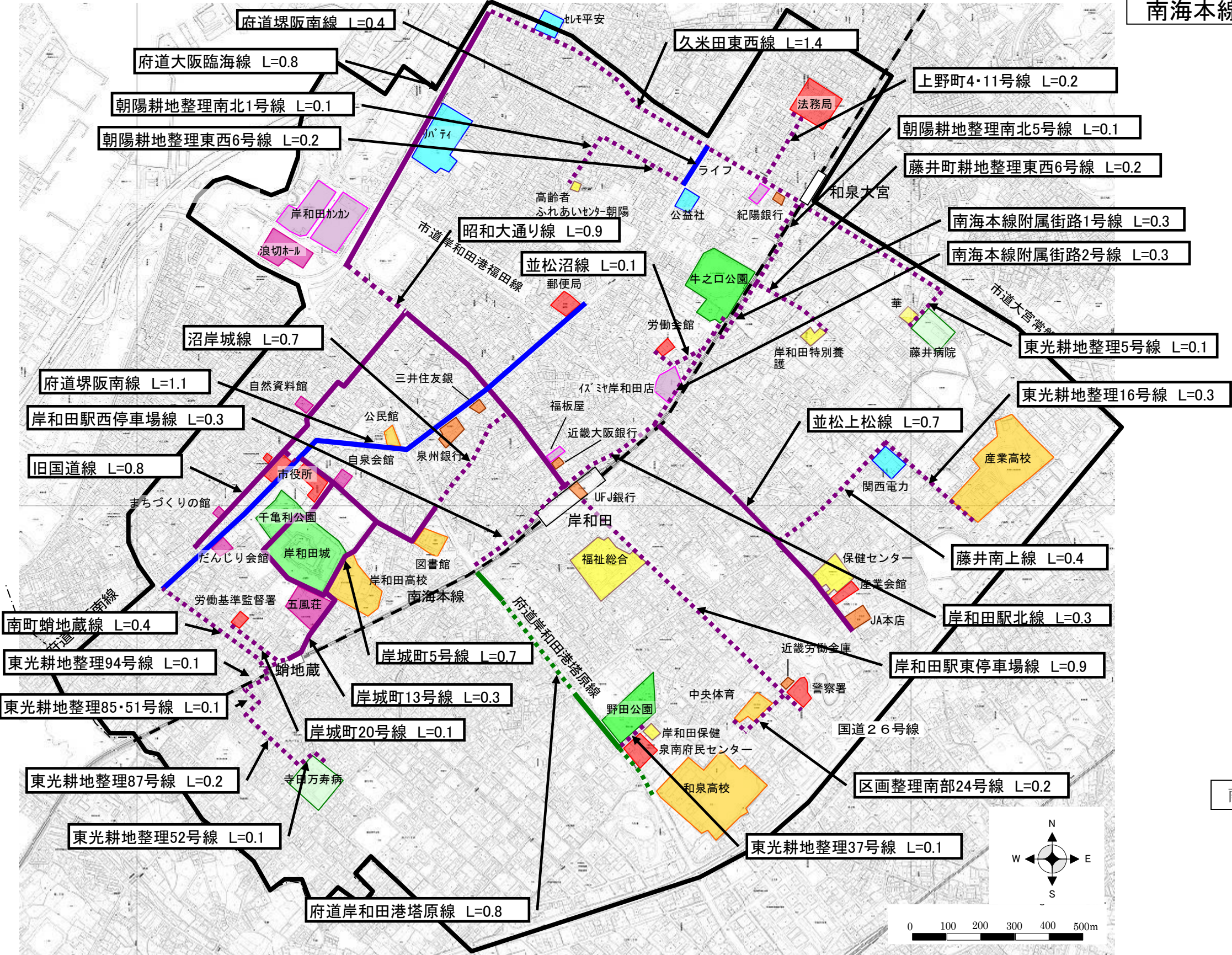


# 美原区役所周辺地区





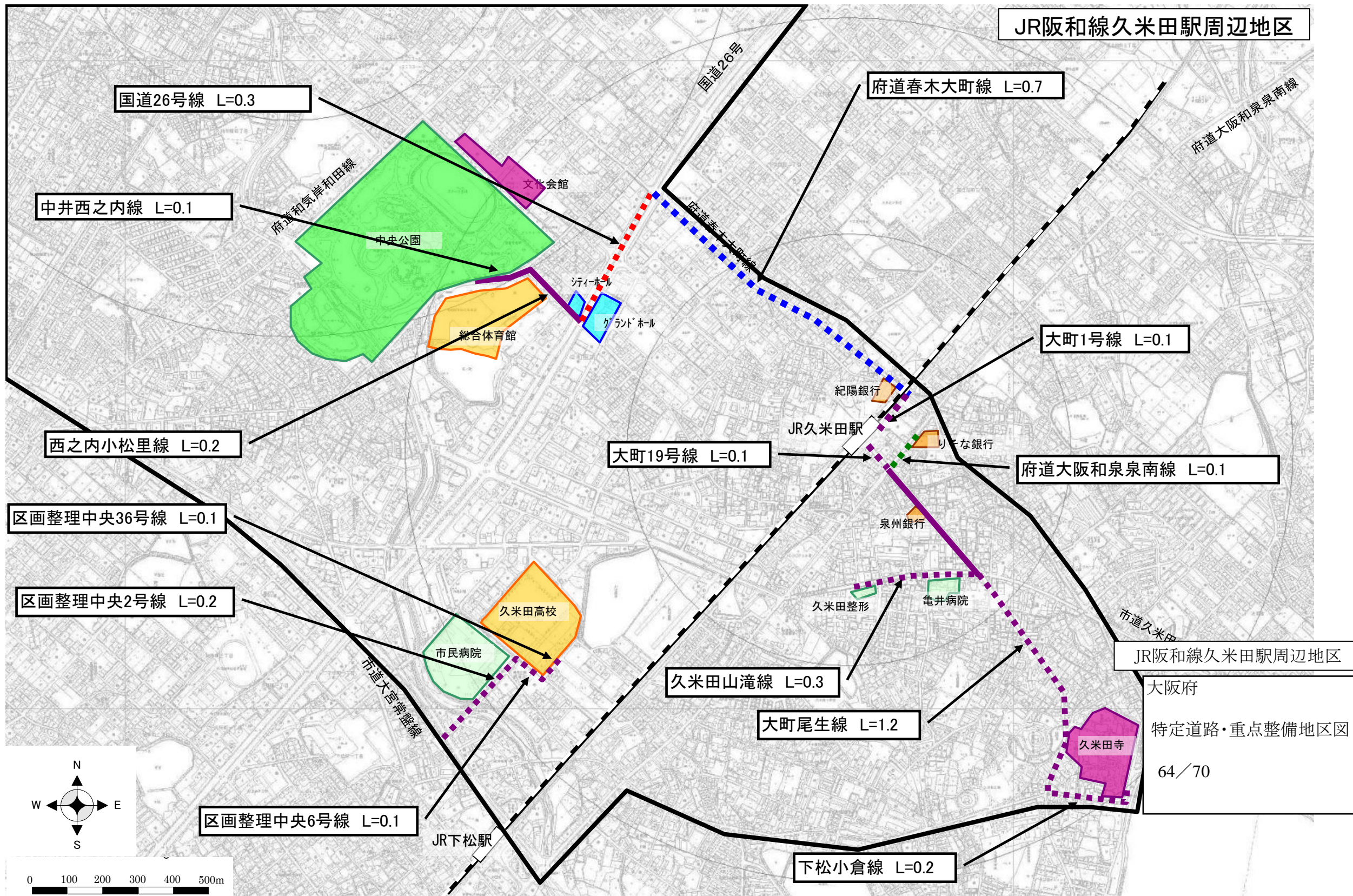
南海本線岸和田駅周辺地区



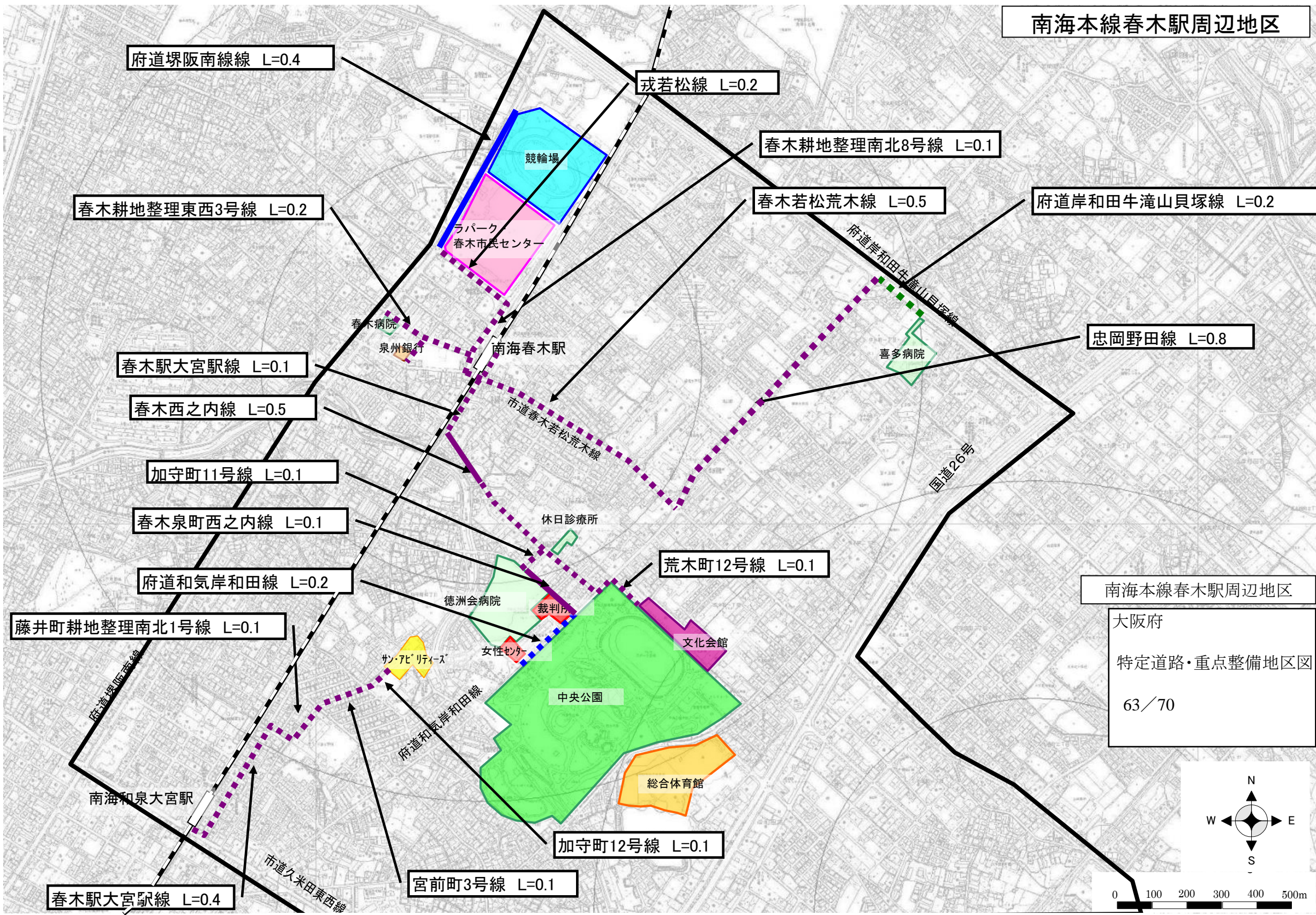
南海本線岸和田駅周辺地区

大阪府  
 特定道路・重点整備地区図  
 66/70

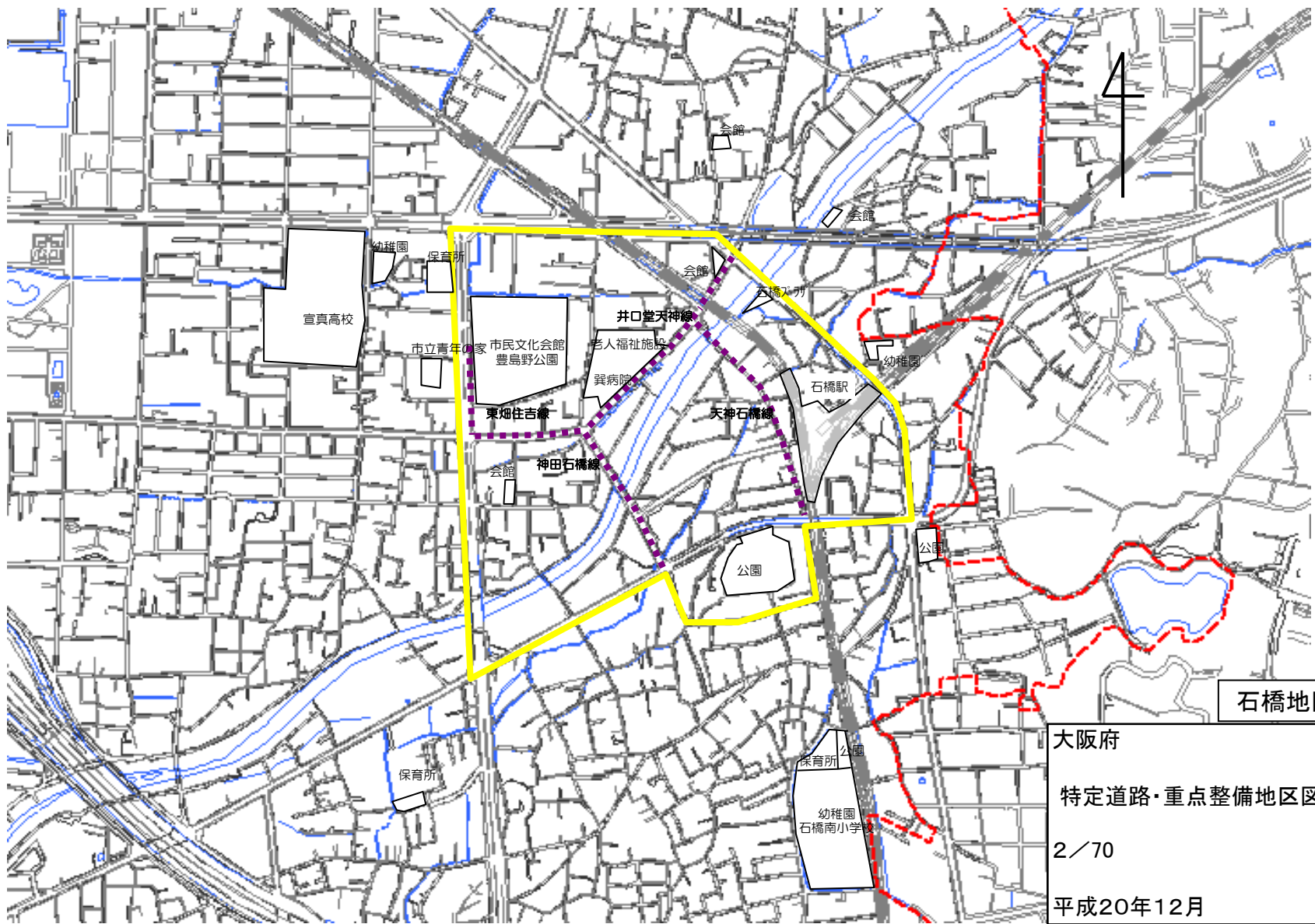








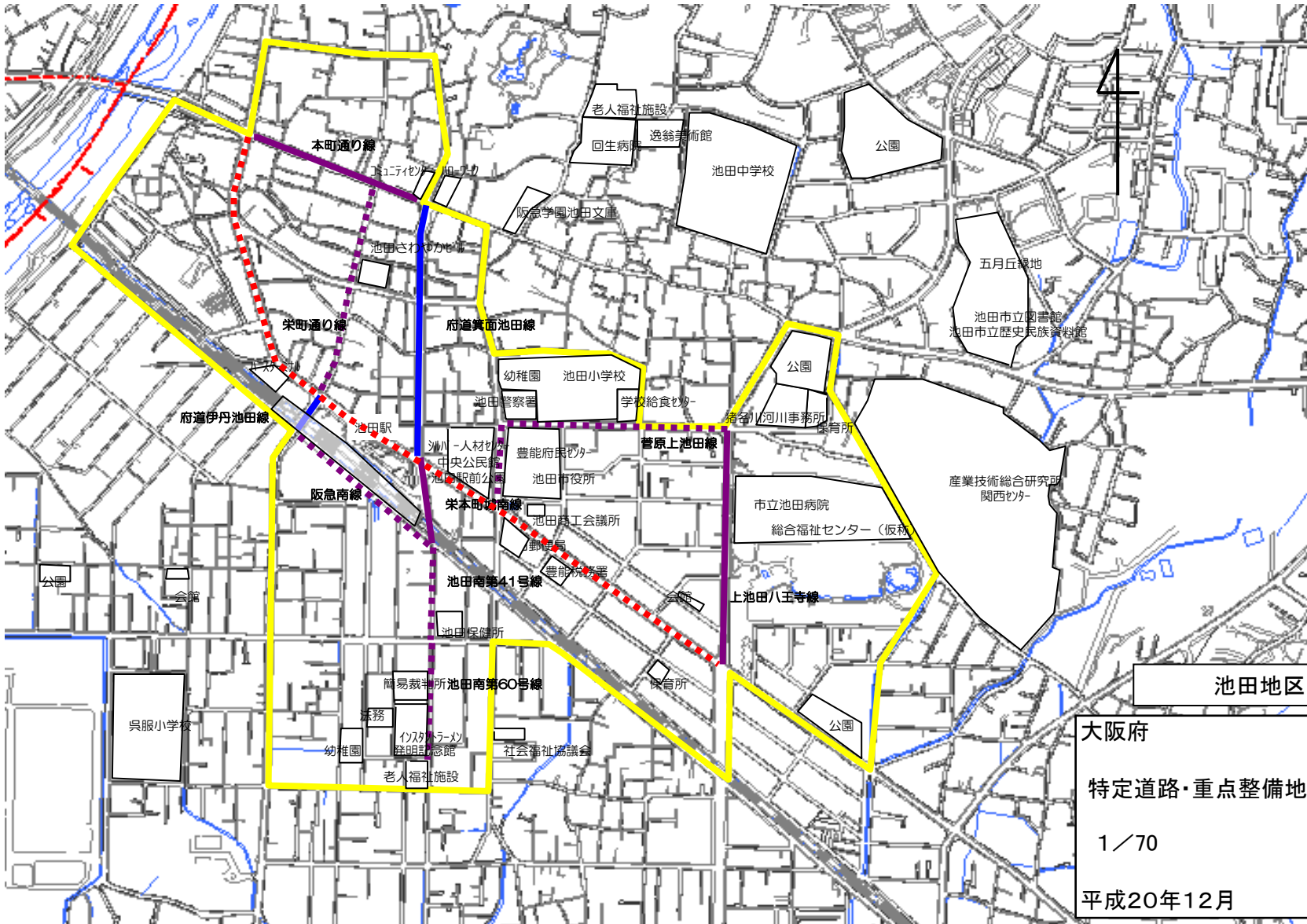




石橋地区

大阪府  
 特定道路・重点整備地区図  
 2 / 70  
 平成20年12月





池田地区

大阪府

特定道路・重点整備地区図

1/70

平成20年12月