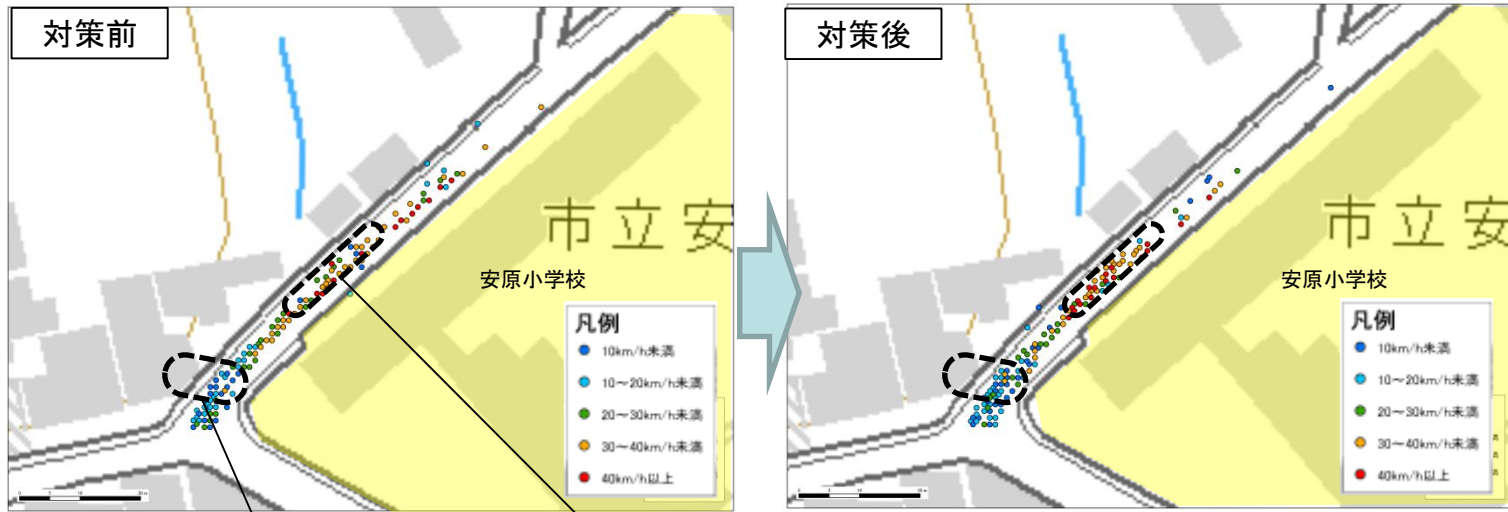


- 安原小学校付近では、信号の無い交差点付近で平均速度約27km/hで車両が通行している。
- ドライバーにおける横断歩道利用者の認知向上及び注意喚起を図るため、横断歩道の前出しと「児童注意」の路面標示を実施
- 横断歩道位置での平均速度が約11km/h低減するなど、速度抑制効果が発現

取組概要



ビッグデータ分析結果



- 取組状況
- H27. 11 : 通学路合同点検の実施
 - H28. 3 : 生活道路対策エリア登録、道路交差環境安全推進連絡会議の実施
 - H28. 10 : 対策実施
 - H30. 3 : 効果検証

整備状況



横断歩道を前出し



路面標示を実施

整備効果

	平均速度
	横断歩道部
対策前	26.7km/h
対策後	15.6km/h

【出典】 1. 履歴点データ：ETC2.0フローデータ（平均速度）【対策前】H27.11～H28.10、【対策後】H28.11～H29.10
2. 背景地図：国土地理院