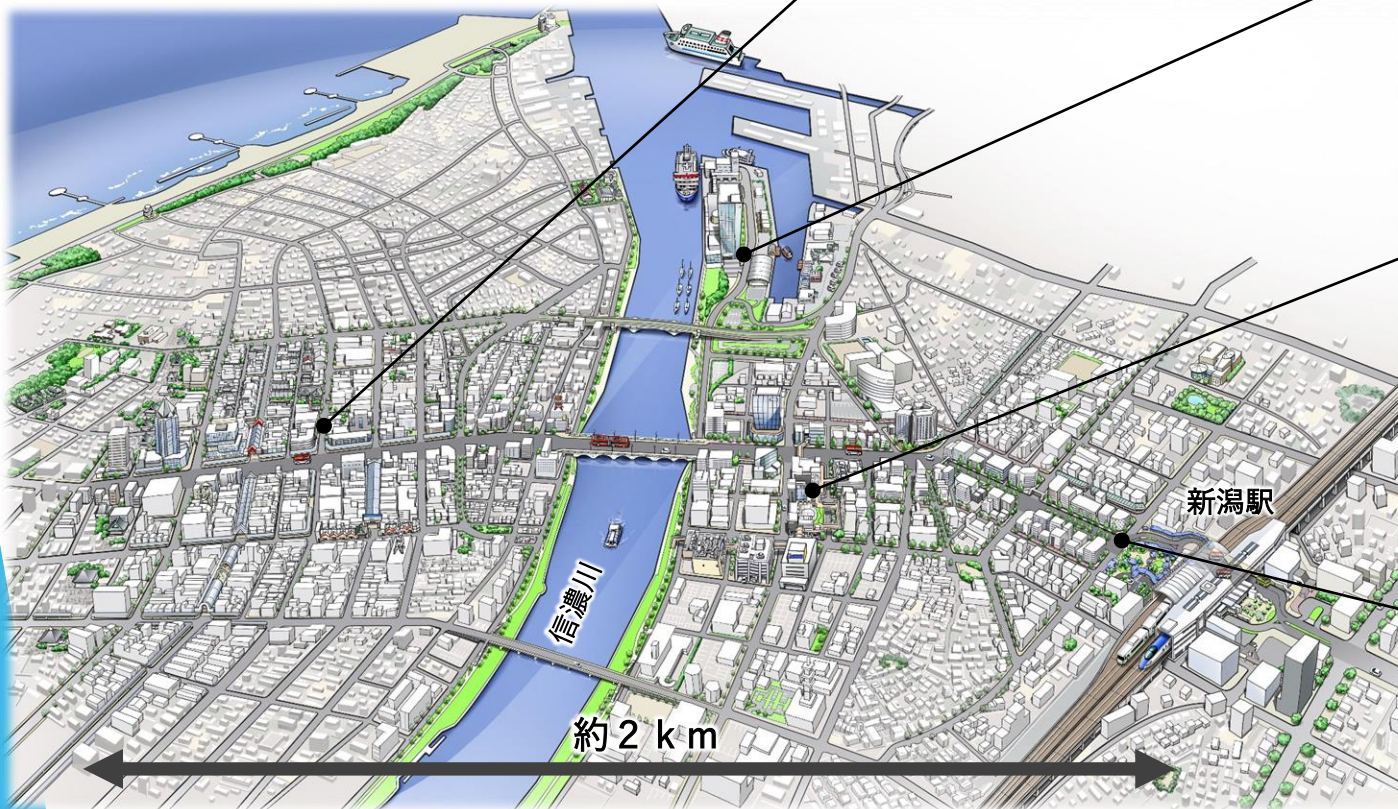


# スマート・プランニングをエンジン としたクリエイティブシティの実現

新潟市スマートシティ協議会  
(発表：株式会社福山コンサルタント)

# 対象エリアの紹介

- ・新潟県新潟市  
(人口約78万人 (R4.8現在))
- ・中心市街地
- ・個性ある地区が複数存在



# 「にいがた 2 km」

- ・新潟駅、万代、古町を結ぶ都心軸はほぼ2km
- ・都心軸周辺エリアを「にいがた 2 km」と名付け、市民とともに都心のまちづくりを推進



出典：新潟市HP（にいがた2km紹介ムービー）

出典：新潟市HP

# 新潟市スマートシティの概要

## ◀変遷▶

- ・ R1：協議会設立・モデル事業採択
  - ⇒ R2：実行計画策定・実証実験
    - ⇒ R3：実証実験

## ◀取組テーマ▶

- ・ 居心地よく歩きたくなる賑わいのあるまちなかへ

## ◀主なメンバー▶



みなとまち。  
みらいまち。  
新潟市



産官学計 3 9 団体

# 新潟市スマートシティのビジョン

## ◀ 取組課題 ▶

### 地域課題

まちなかの歩行者数減少

点在する地域ストックが活用しきれていない

### 取組課題

既存ストックの最大活用

点在するストックを結びつけるモビリティ環境の整備

地域や民間による自発的・独創的なコンテンツの創出

## ◀ 取組メニュー ▶

### データ収集・サービス提供媒体

統合アプリ

データ利活用ツール

スマート・プランニング

統合基盤

情報基盤

### サービス・プラットフォーム

情報提供

次世代モビリティ

インセンティブ

集客コンテンツ

レンタサイクル

公共空間等の活用

# 新潟市スマートシティのビジョン

## ◀目指すスマートシティの構図▶

※赤枠部分の導入・実装を目指す

地域ストック



データ利活用ツール

スマートシティ運営法人

活用



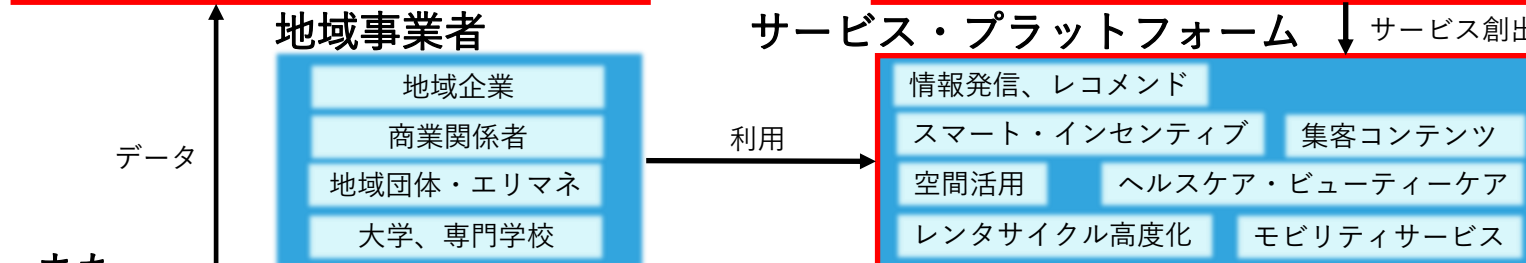
地域事業者

サービス・プラットフォーム

サービス創出・運営

データ

利用



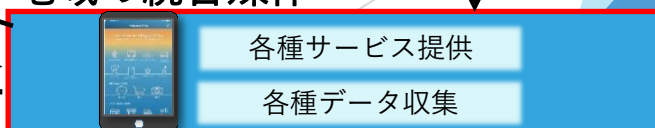
まち

地域の統合媒体

サービス提供

回遊性向上による来街者の満足度、QOL向上  
クリエイティブなコンテンツが充実  
様々な価値観の対流が促進

データ  
サービス

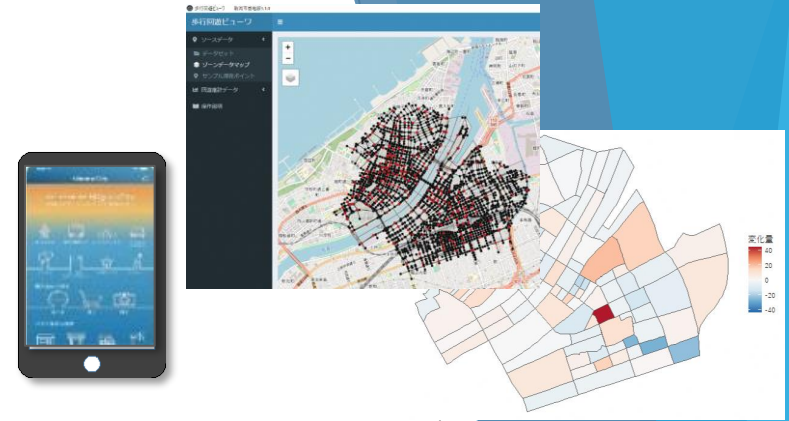


※1: 日本海縦断観光ルートプロジェクトHP  
 ※2: 新潟市中央区役所HP  
 ※3: 新潟市より提供  
 ※4: 新潟市公式観光情報サイト  
 ※5: ミスベリングプロジェクト事務局HP  
 ※6: 新潟市HP  
 ※7: 古町花街美食めぐりHP  
 ※8: 新潟市食文化創造都市推進会議HP

# これまでの取組（全体像）

## ◆基盤となるツール開発

- ・ 統合アプリの開発
- ・ スマート・プランニングの開発・ツール化



## ◆コンテンツ・サービスの開発・実証

- ・ 統合アプリと既存メディア連携
- ・ 統合アプリと商業関係者が連携したコンテンツ
- ・ 水辺空間を活かしたワークプレイスの創出
- ・ シェアサイクルの導入
- ・ 既存レンタサイクルの高度化
- ・ 空間活用促進プラットフォーム
- ・ 地域との接点となるデバイス開発



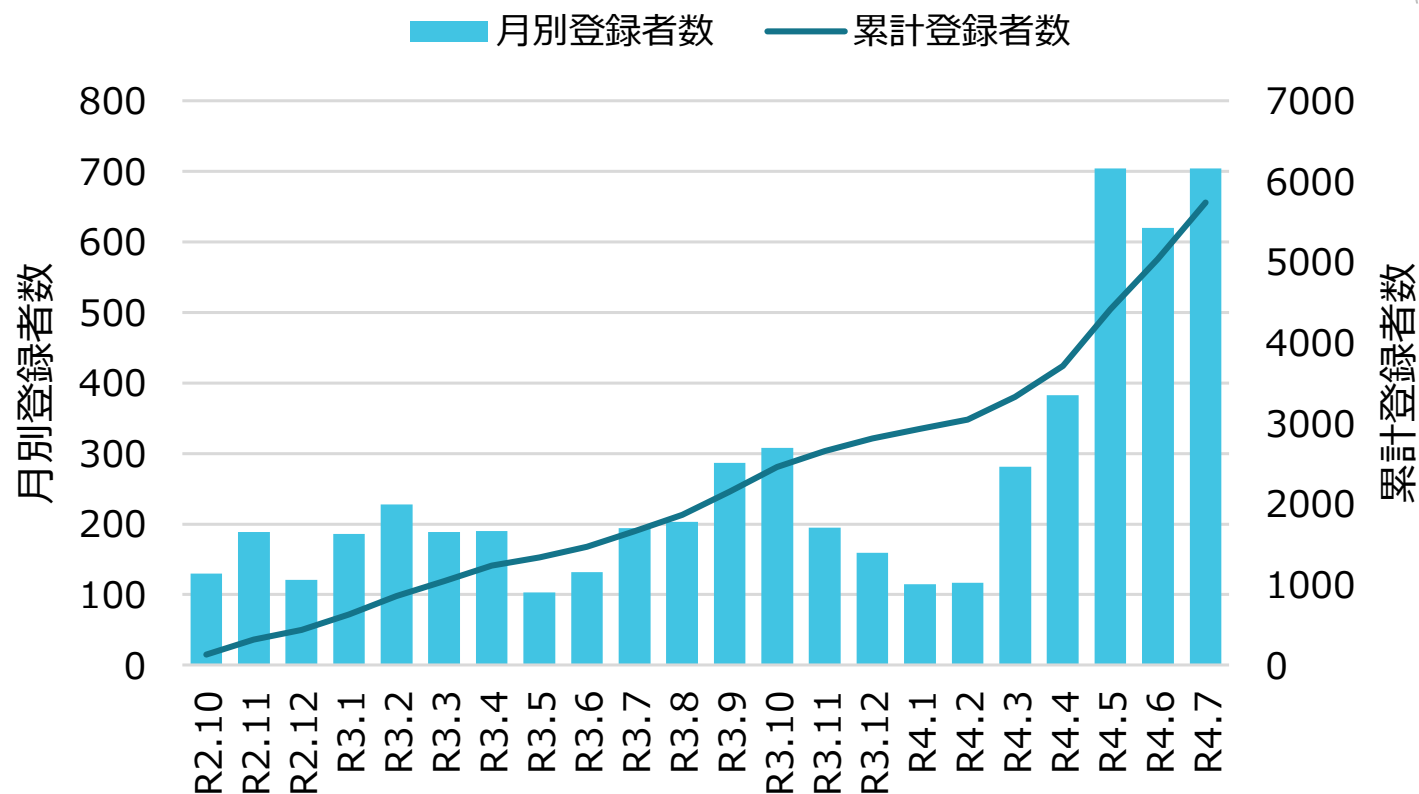
# 統合アプリの開発

## ◀概要▶

- ・既存のガイドアプリを活用
- ・創出したサービスの統合
- ・位置情報、利用ログデータの収集

## ◀現状▶

- ・登録者数（R4.7現在）**5,738人**
- ・データ取得数（R4.7の1ヶ月間）**延べ1,000サンプル以上**





# スマート・プランニング

- ◀概要▶
  - ・アプリデータやビッグデータを活用し、エリア内の行動モデルを作成
  - ・エリア内の回遊シミュレーションツールを開発

## ◀現状▶

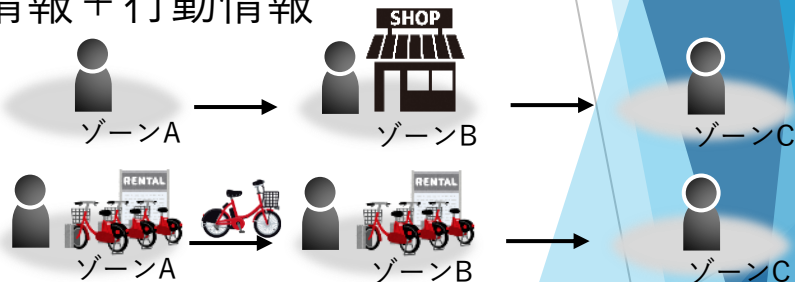
### 収集データによる都市マネジメント活用

### アクティビティデータの収集

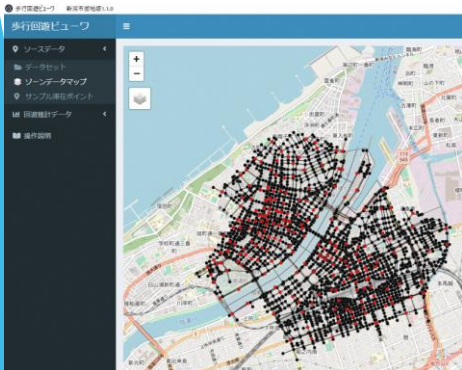
人の位置情報のみ



位置情報 + 行動情報

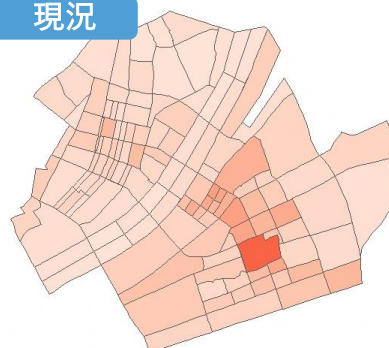


### 回遊シミュレーションツールの開発

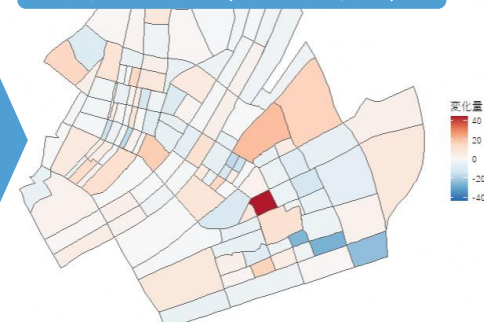


M	user_type	trip_start_id	trip_end_id	start_time	start_date	start_area	facility1	facility2	mode1	mode2	mode3	mode4	length	time
1	1	1111111111	1111111111	2023-01-01 10:00:00	2023-01-01	1111111111	1111111111	1111111111	1111111111	1111111111	1111111111	1111111111	1111111111	1111111111
2	1	1111111111	1111111111	2023-01-01 10:00:00	2023-01-01	1111111111	1111111111	1111111111	1111111111	1111111111	1111111111	1111111111	1111111111	1111111111
3	1	1111111111	1111111111	2023-01-01 10:00:00	2023-01-01	1111111111	1111111111	1111111111	1111111111	1111111111	1111111111	1111111111	1111111111	1111111111
4	1	1111111111	1111111111	2023-01-01 10:00:00	2023-01-01	1111111111	1111111111	1111111111	1111111111	1111111111	1111111111	1111111111	1111111111	1111111111
5	1	1111111111	1111111111	2023-01-01 10:00:00	2023-01-01	1111111111	1111111111	1111111111	1111111111	1111111111	1111111111	1111111111	1111111111	1111111111
6	1	1111111111	1111111111	2023-01-01 10:00:00	2023-01-01	1111111111	1111111111	1111111111	1111111111	1111111111	1111111111	1111111111	1111111111	1111111111
7	1	1111111111	1111111111	2023-01-01 10:00:00	2023-01-01	1111111111	1111111111	1111111111	1111111111	1111111111	1111111111	1111111111	1111111111	1111111111
8	1	1111111111	1111111111	2023-01-01 10:00:00	2023-01-01	1111111111	1111111111	1111111111	1111111111	1111111111	1111111111	1111111111	1111111111	1111111111
9	1	1111111111	1111111111	2023-01-01 10:00:00	2023-01-01	1111111111	1111111111	1111111111	1111111111	1111111111	1111111111	1111111111	1111111111	1111111111
10	1	1111111111	1111111111	2023-01-01 10:00:00	2023-01-01	1111111111	1111111111	1111111111	1111111111	1111111111	1111111111	1111111111	1111111111	1111111111
11	1	1111111111	1111111111	2023-01-01 10:00:00	2023-01-01	1111111111	1111111111	1111111111	1111111111	1111111111	1111111111	1111111111	1111111111	1111111111
12	1	1111111111	1111111111	2023-01-01 10:00:00	2023-01-01	1111111111	1111111111	1111111111	1111111111	1111111111	1111111111	1111111111	1111111111	1111111111

現況



対策実施後 (滞在者増減)



# シェアサイクル

## 概要

- ・ 受付のアプリ対応
- ・ シェアサイクル導入

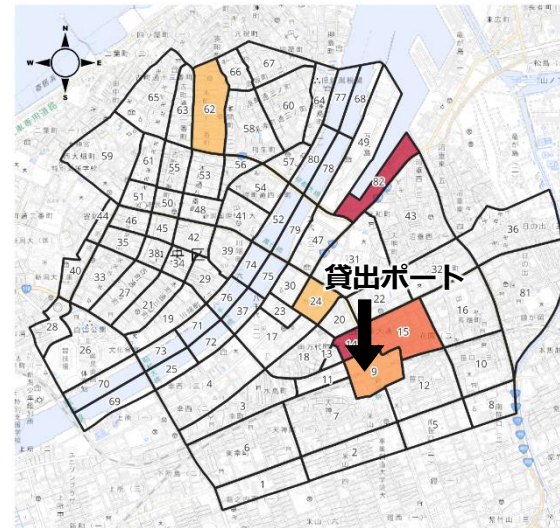
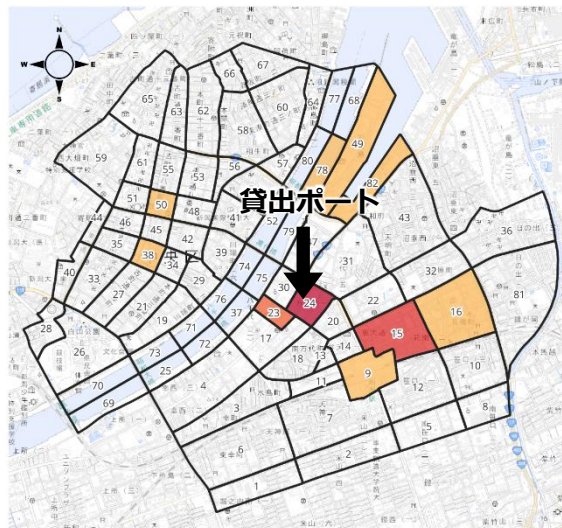


出典：（一社）にいがたレンタサイクルHP

## 現状

- ・ 人流データと紐づいた貸借データを収集  
⇒ R4.7の1ヶ月間の取得サンプル数 **200サンプル以上**

▼貸出ポート別の立寄分布



# 空間の活用促進

## 概要

- 空間活用促進プラットフォーム (Webサイト) を構築



まちなかで何かをやりたい  
(発信したい) ヒト

新たな体験価値  
を求めるヒト



## 現状

- 登録ホスト数 **6者**
- R4.7に実証実験を実施



## ◆アンケート結果

- 都心部来訪者の多くが取組に賛同
- コンテンツに対する“投げ銭”等の支払意向を多く確認
- ホストにとってのメリットとして「普段と異なる人への価値観の発信・PR」や「地域との関りが感じられる」が多く挙げられた

# 地域との接点となるデバイスの開発

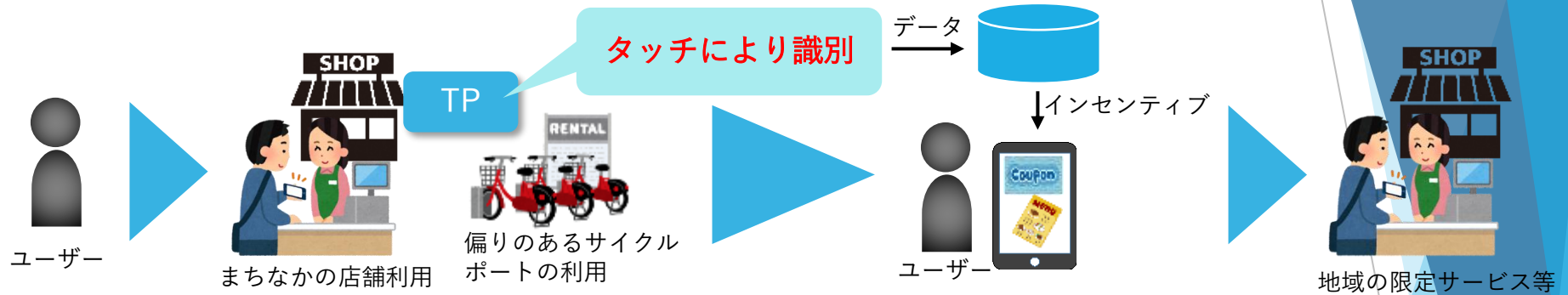
## 概要

- 地域の潜在価値の流通を促進するプラットフォーム
- 地域貢献に係る行動を識別、当該貢献に対するインセンティブ付与還元等

地域の潜在価値の認知

インセンティブ付与

還元等



## 現状

- R4.7に実証実験を実施

The screenshot shows the '新潟シティアプリ' (Niigata City App) interface. It features a header with the text '観光、ショッピング、グルメ、提携駐車場情報など 新潟シティアプリで新潟のまちを楽しもう!!' (Enjoy Niigata City with the app for tourism, shopping, food, and partner parking info!!). Below the header, there are four numbered steps: 1. Download the app. 2. Use the app from July 1st to 31st to receive services. 3. Use the app to identify touch points and receive incentives. 4. Use the app to identify touch points and receive incentives. The interface also displays a QR code and a search bar.

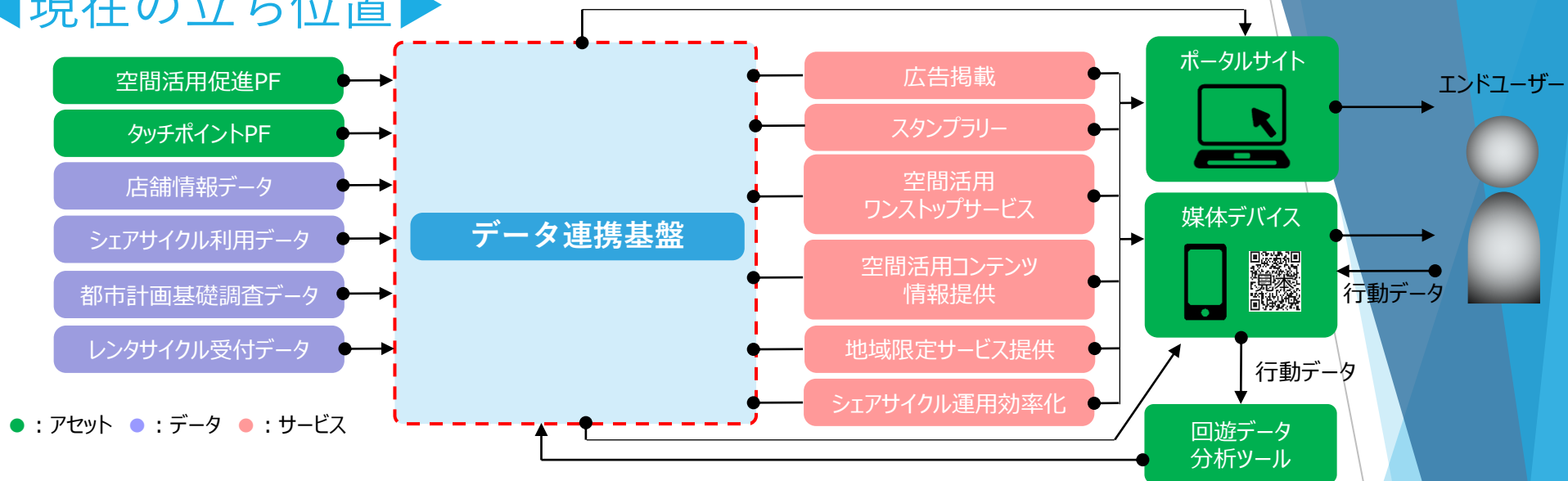
## ◆協力店舗へのアンケート結果

- 今後の取組の参加について前向きな回答が半数程度
- 一部参加者からは協賛金等の負担の可能性も示唆

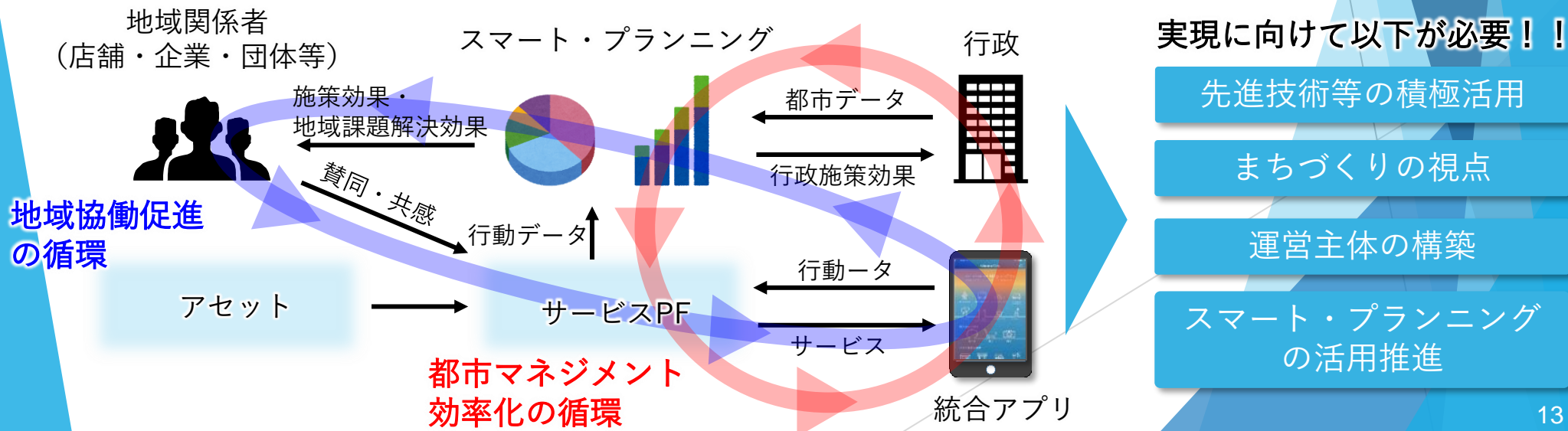
The screenshot shows the '2km Niigata Smart City Association' logo and a map of the Niigata City area. The text indicates that the association is conducting a survey on the participation of partner stores in the '2km (2km) area' around the Niigata Station. The survey results show that about half of the stores are willing to participate in the future, but some stores are concerned about the burden of sponsorship fees.

# 現在の立ち位置・今後目指すイメージ

## ◀現在の立ち位置▶

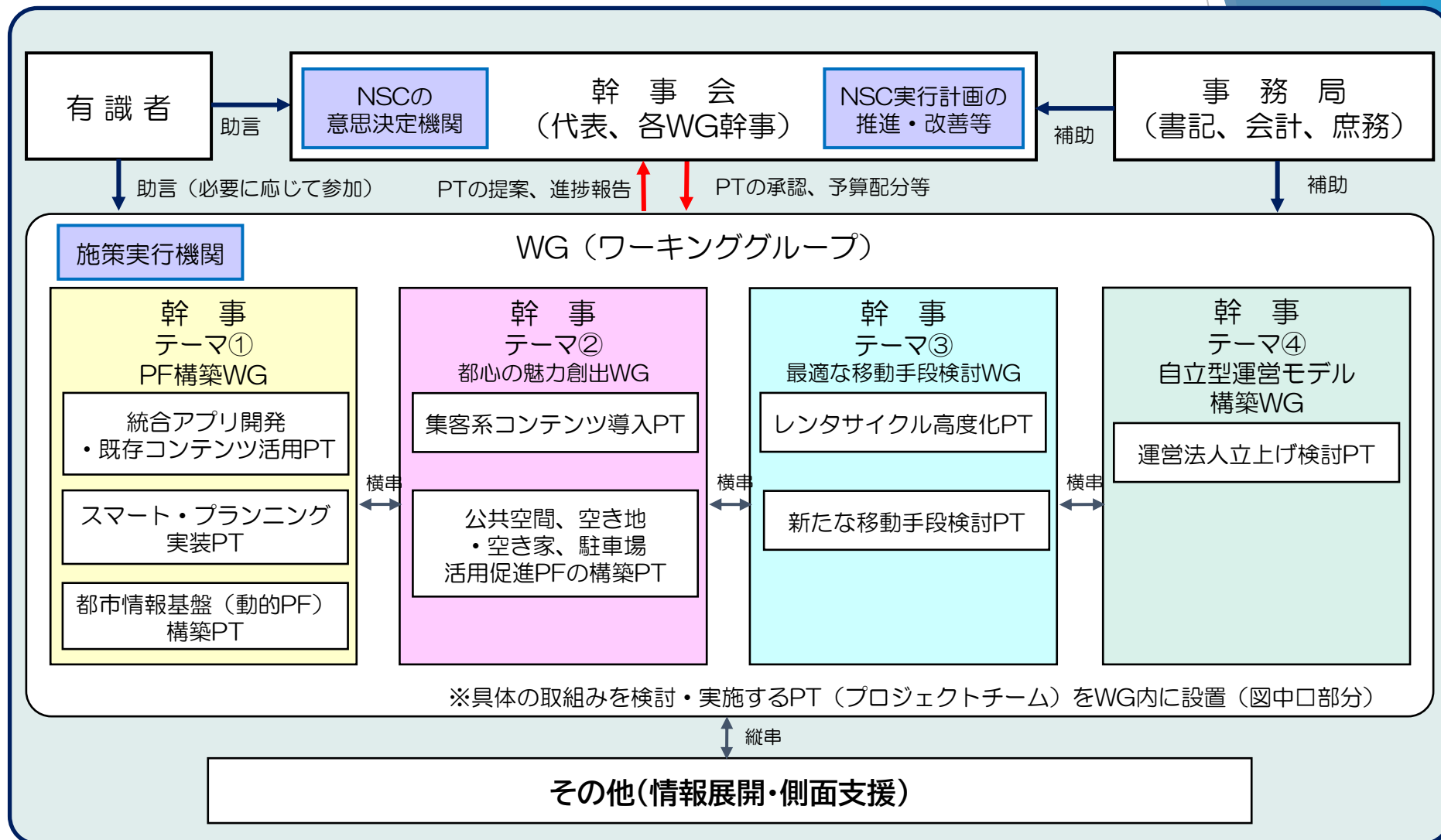


## ◀今後目指すイメージ▶



# 新技術等の積極活用

- ・協議会運営体制を再編し、各会員メンバーの保有技術等を総括用



# まちづくりの視点

- ・ サービス価値の向上やデータ取得量の拡大を図るため、エリア内に潜在する様々な活動主体との関係を強化

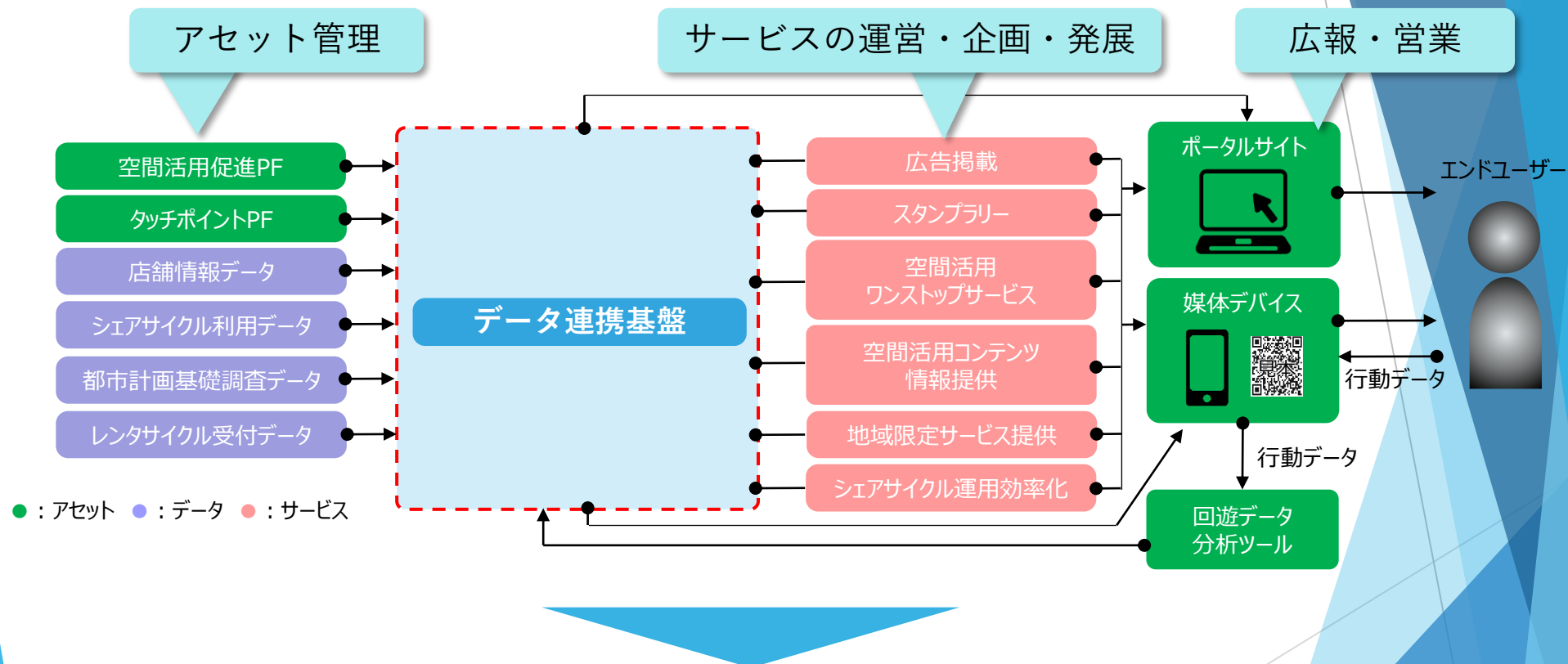
エリアマネジメントとの連携（イベントでのアプリ活用やデータ収集）

まちで活動する様々なプレイヤーとの意見交換



# 運営主体の構築

- ・ 取組の実装には蓄積されたアセットやサービスを一元的に運営する運営主体（運営法人？）の構築が必要



- ・ 今年度専門のワーキンググループを設置し、あり方を本格検討
- ・ 本格実装に向けた運営面の課題検証を行う実証実験等の実施を検討中



# スマート・プランニングの活用推進

- ・市の実施する社会実験やイベント等（ウォーカブルや都心活性化等）
- ・スマートシティで創出したサービスの運用

## スマートシティ・サービス



新潟シティアプリ 新潟のまちを楽しもう!

下記の二次元バーコードを読み取って、  
**お得なサービスをうけよう!!**

ダウンロードをしている方は、こちら!

ダウンロードしていない方は、こちら!

Pizzeria da Ruffo (サービス内蔵)

**乾杯用ドリンク1杯サービス**  
(一部対象外あり)

※本サービスは、対象店舗の営業時間内のみご利用いただけます。対象サービスは、スマートシティ推進協議会事務局にてご確認ください。

## 効果シミュレーション



**サービス提供により  
人の立寄が増加!!**

## 地域連携 (共感・合意形成)

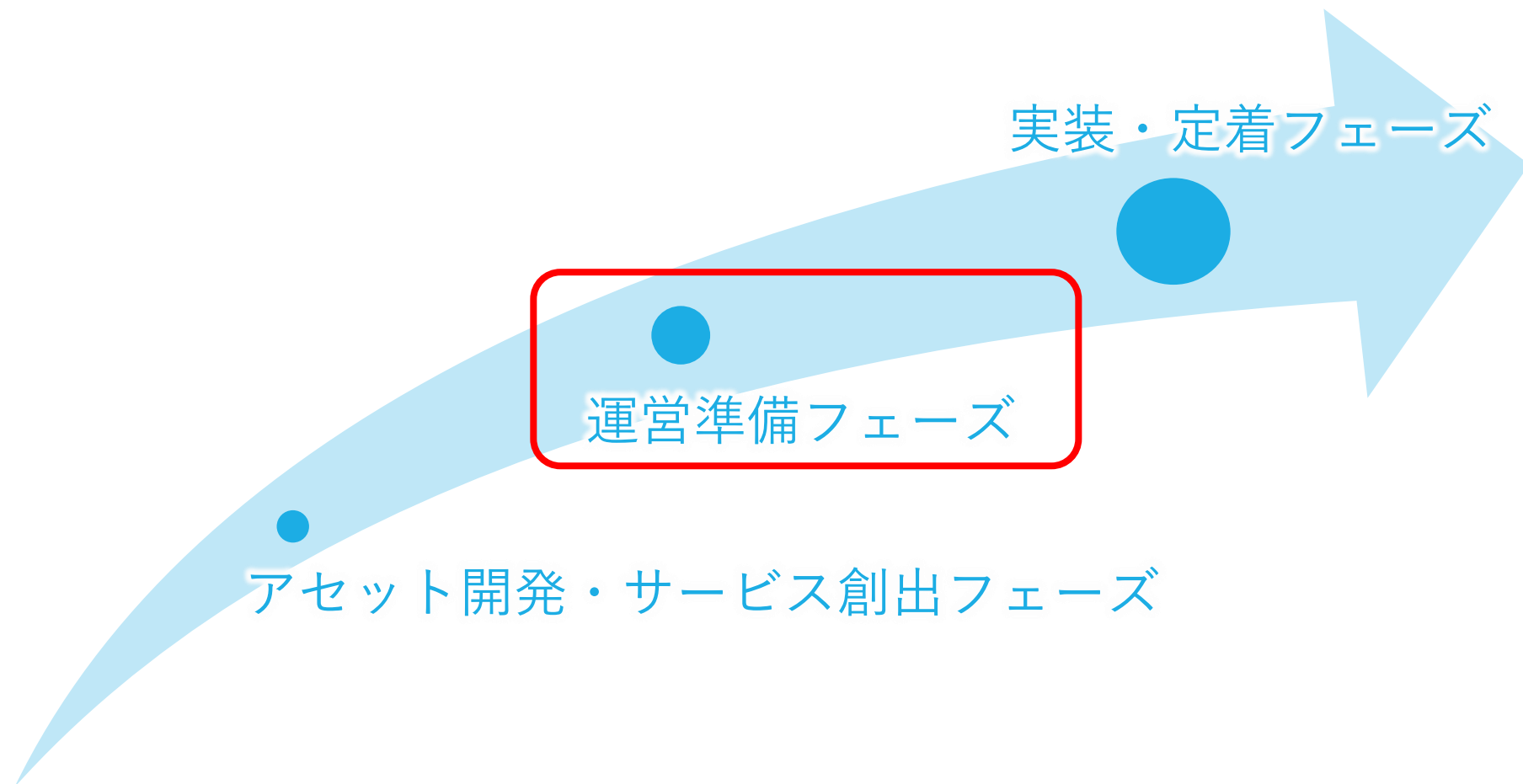
周辺店舗



共感者・企業等



「実証」から「実装」に移行するための  
課題解決に取り組んでいきます



ご清聴ありがとうございました