

## 令和4年度 倉庫事業経営指標(概況)

### I 指標の概要

#### 1. 指標の目的

この指標は、主要倉庫事業者の財務・経営・原価等の実態を把握することにより、倉庫業における企業経営の指針を明らかにするとともに、倉庫業の健全な発展と経営の合理化に資するため、毎年度継続して行っているものである。(※)

#### 2. 対象事業者

(1) この対象事業者は、倉庫の種類及び規模別に任意抽出した者を対象としているが、当概況の普通倉庫業及び冷蔵倉庫業の集計結果については、倉庫の種類別単位で計上している。

倉庫の種類	普通倉庫			冷蔵倉庫			貯蔵槽倉庫	鉄鋼専用倉庫	木材専用倉庫	合計
	規模	大	中	小	大	中				
事業者数	52	55	16	66	15	4	19	16	3	246

(2) 対象事業者は、所管面(容)積ベースで普通倉庫の約1.3割、冷蔵倉庫の約4.8割をカバーしている。

- 普通倉庫：対象事業者131社／全体5,603社  
対象所管面積894万9千㎡／全体6,841万9千㎡
- 冷蔵倉庫：対象事業者88社／全体1,264社  
対象所管容積1,714万2千㎡／全体3,589万8千㎡

(3) 4年度の報告書回収率は以下のとおりとなっている。

- 普通倉庫：対象事業者(回収)123社／対象事業者(発出)131社 (回収率…93.9%)
- 冷蔵倉庫：対象事業者(回収)85社／対象事業者(発出)88社 (回収率…96.6%)
- その他倉庫：対象事業者(回収)38社／対象事業者(発出)38社 (回収率…100%)
- 合計：対象事業者(回収)246社／対象事業者(発出)257社 (回収率…95.7%)

※本指標は昭和44年度より毎年継続して実施してきたが、平成22年度の実施については東日本大震災の影響等により中止した。

その後、平成23年度より再開したものの、対象事業者を従前よりも絞ったため平成21年度以前の数字との継続性が無いものもある。

(注)1 端数処理のため合計値が一致しない箇所がある。

(注)2 \* は、過去の報告数値を訂正したものである。

## Ⅱ 結果の概要

### 1. 普通倉庫

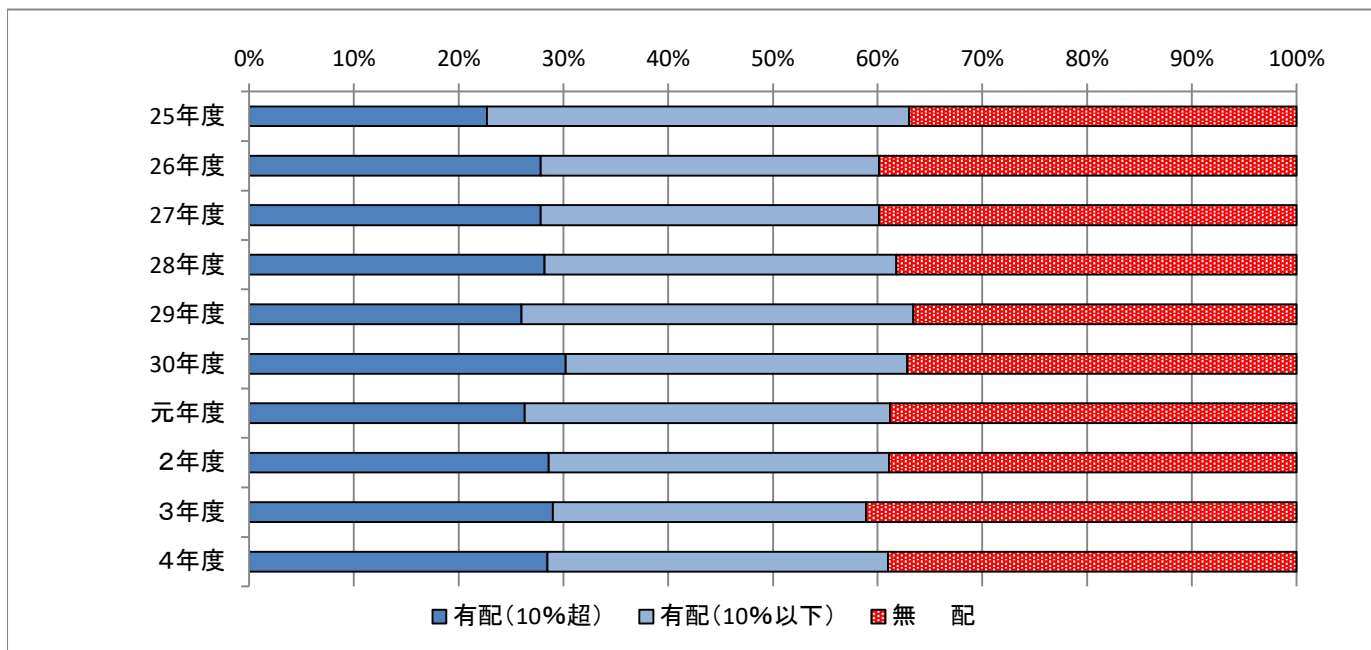
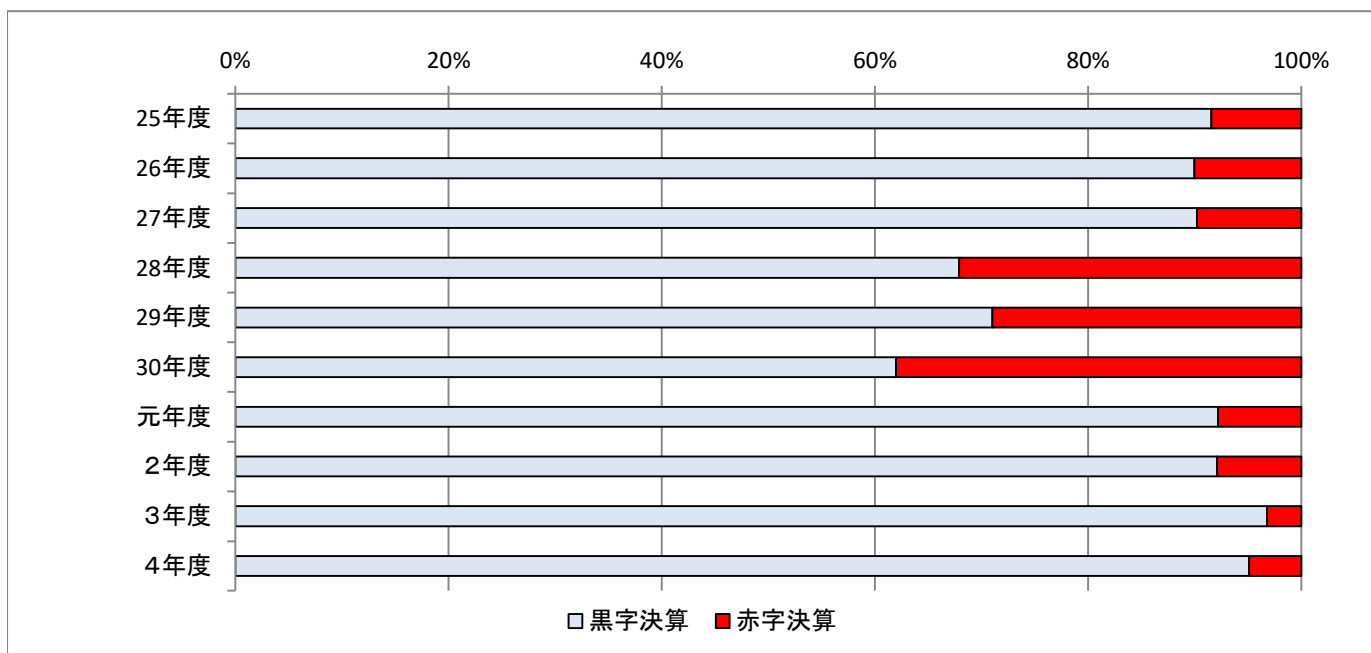
#### (1) 経営状況

普通倉庫事業者123社のうち黒字決算は117社(全95.1%)となり、前年度から1.7ポイント減少した。

#### ○ 経営状況の推移

(単位：%)

区 分	25年度	26年度	27年度	28年度	29年度	30年度	元年度	2年度	3年度	4年度
黒 字 決 算	91.6	90.0	90.2	67.9	71.0	68.2	92.2	92.1	96.8	95.1
赤 字 決 算	8.4	10.0	9.8	32.1	29.0	31.8	7.8	7.9	3.2	4.9
有 配 ( 10 % 超 )	22.7	21.8	27.8	28.2	26.0	29.5	26.3*	28.6	29.0	28.5
有 配 ( 10 % 以 下 )	40.3	38.2	32.3	33.6	37.4	33.3	34.9*	32.5	29.9	32.5
無 配	37.0	40.0	39.8	38.2	36.6	37.2	38.8*	38.9	41.1	39.0



(2) 事業別営業収益構成(1社平均)

4年度の事業別営業収益の構成をみると、全営業収益102億5,239万6千円のうち、普通倉庫業22億62万9千円(21.5%)、貨物利用運送事業30億5,569万8千円(29.8%)、港湾運送事業15億4,595万5千円(15.1%)、不動産賃貸業8億3,579万2千円(8.2%)、貨物自動車運送事業5億5,094万1千円(5.4%)等となった。

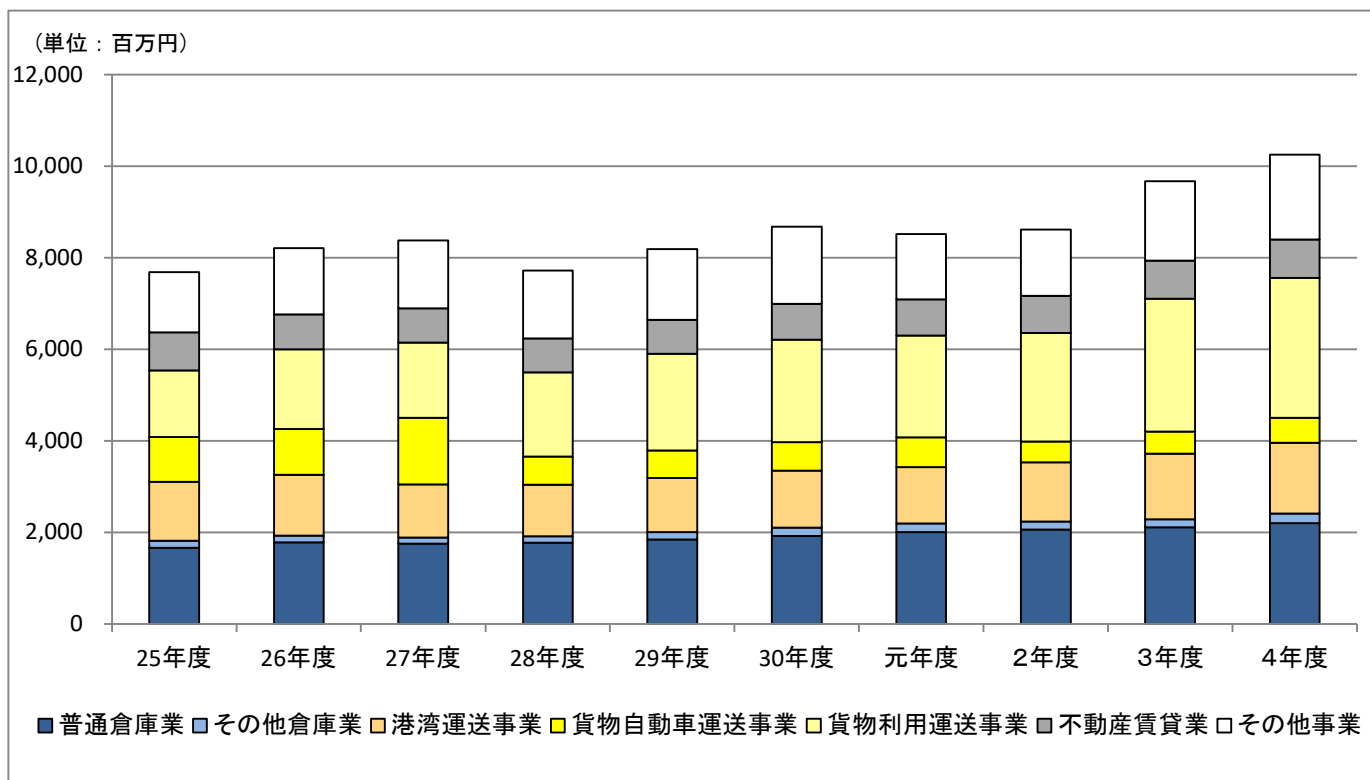
○ 会社全体における事業別営業収益構成の推移(1社平均)

(単位：千円、%)

区分	25年度	26年度	27年度	28年度	29年度	30年度	元年度	2年度	3年度	4年度
普通倉庫業	1,659,250 (21.6)	1,783,434 (21.7)	1,755,794 (21.0)	1,772,787 (23.0)	1,847,923 (22.6)	1,923,196 (22.2)	2,009,508 (23.6)	2,059,962 (23.9)	2,104,391 (21.8)	2,200,629 (21.5)
その他倉庫業	151,686 (2.0)	143,891 (1.8)	133,754 (1.6)	138,258 (1.8)	161,528 (2.0)	178,830 (2.1)	183,345 (2.2)	173,475 (2.0)	178,419 (1.8)	209,249 (2.0)
港湾運送事業	1,290,745 (16.8)	1,326,713 (16.2)	1,159,190 (13.8)	1,123,991 (14.6)	1,180,459 (14.4)	1,247,439 (14.4)	1,227,951 (14.4)	1,292,120 (15.0)	1,438,367 (14.9)	1,545,955 (15.1)
貨物自動車運送事業	974,163 (12.7)	1,001,296 (12.2)	1,458,377 (17.4)	616,545 (8.0)	595,680 (7.3)	621,416 (7.2)	650,142 (7.6)	459,765 (5.3)	475,395 (4.9)	550,941 (5.4)
貨物利用運送事業	1,457,632 (19.0)	1,744,652 (21.3)	1,640,229 (19.6)	1,839,712 (23.8)	2,113,188 (25.8)	2,233,542 (25.7)	2,228,488 (26.2)	2,363,210 (27.4)	2,908,238 (30.1)	3,055,698 (29.8)
不動産賃貸業	835,235 (10.9)	762,692 (9.3)	741,316 (8.9)	744,641 (9.6)	746,654 (9.1)	784,316 (9.0)	785,794 (9.2)	820,348 (9.5)	824,756 (8.5)	835,792 (8.2)
その他事業	1,307,980 (17.0)	1,438,509 (17.5)	1,486,594 (17.7)	1,483,232 (19.2)	1,540,178 (18.8)	1,688,121 (19.5)	1,432,166 (16.8)	1,441,746 (16.7)	1,734,195 (17.9)	1,854,132 (18.1)
営業収益	7,676,693 (100.0)	8,201,187 (100.0)	8,375,253 (100.0)	7,719,166 (100.0)	8,185,609 (100.0)	8,676,859 (100.0)	8,517,395 (100.0)	8,610,627 (100.0)	9,663,761 (100.0)	10,252,396 (100.0)

※1 ( )内は営業収益に占める割合。

※2 「その他事業」とは、内航海運業、不動産販売業、通関業等。



**(3) 収支状況(1社平均)**

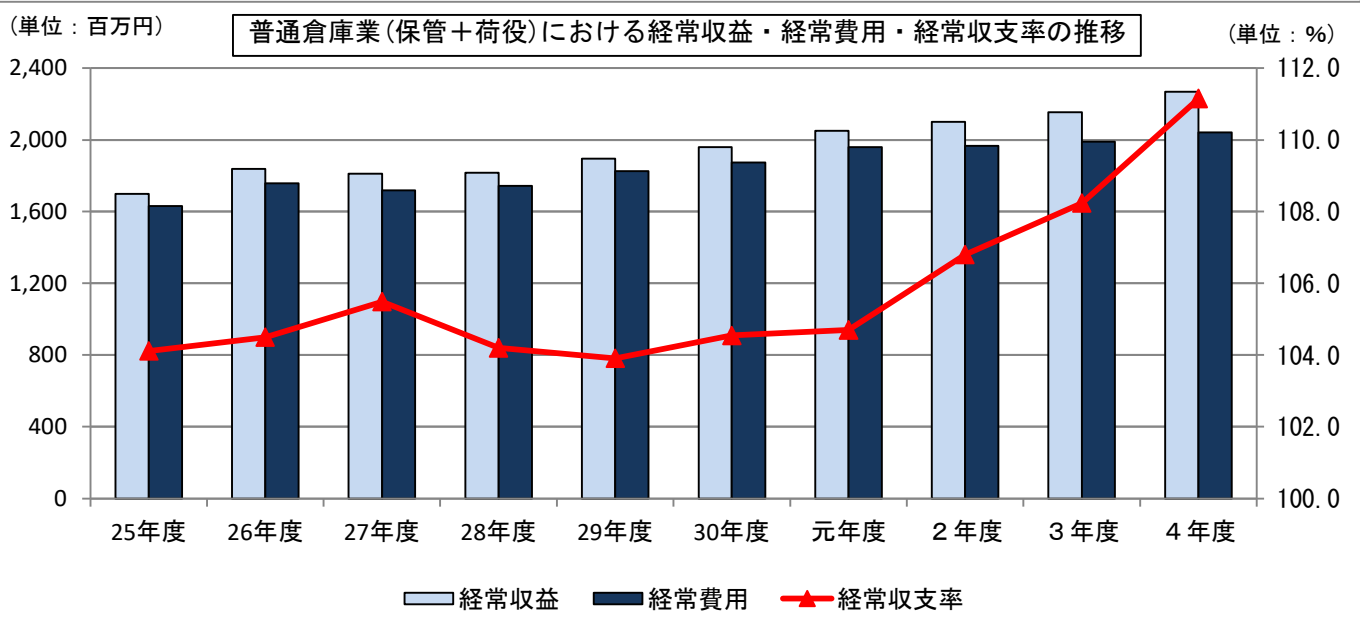
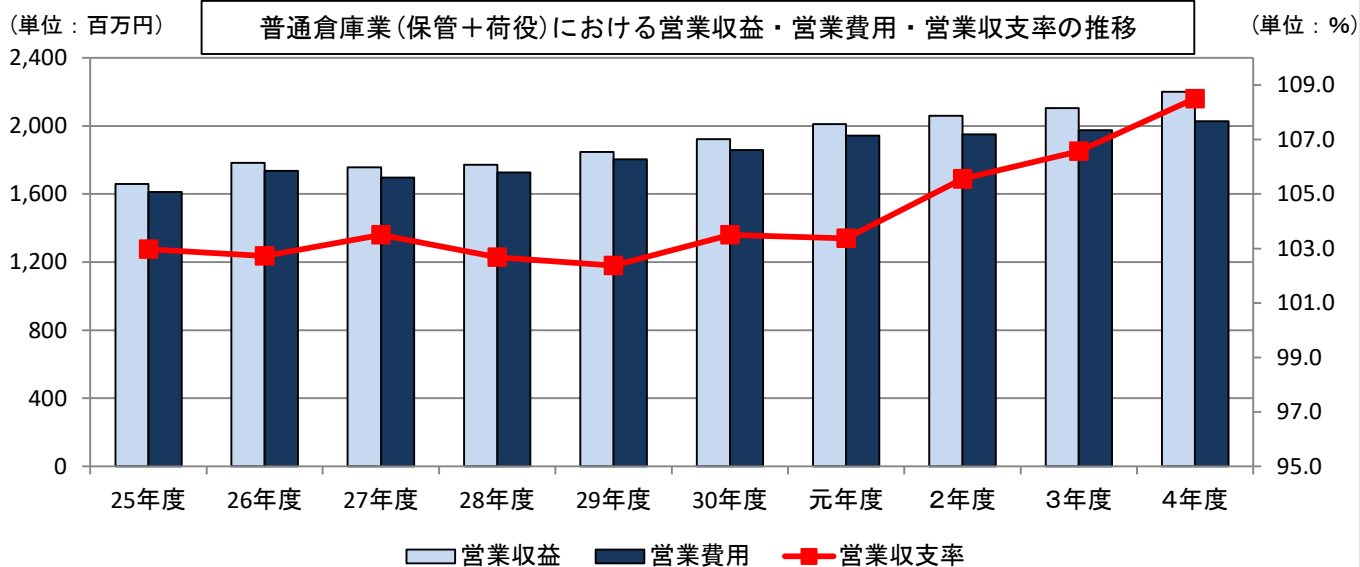
4年度の普通倉庫業における営業収益は22億62万9千円、営業費用は20億2,815万6千円となり、営業損益は1億7,247万3千円となった。

また、経常収益は22億6,878万4千円、経常費用は20億4,125万1千円、経常損益は2億2,753万3千円となり、経常収支率は111.1%と、16年度以降黒字を維持している。

**○ 普通倉庫業(保管+荷役)における収支状況の推移(1社平均)**

(単位：千円、%)

区 分	25年度	26年度	27年度	28年度	29年度	30年度	元年度	2年度	3年度	4年度
営業収益	1,659,250	1,783,434	1,755,794	1,772,787	1,847,923	1,923,196	2,009,508	2,059,962	2,104,391	2,200,629
営業外収益	39,869	54,017	55,793	43,189	47,687	36,183	41,482	41,069	48,910	68,155
経常収益	1,699,119	1,837,451	1,811,587	1,815,976	1,895,609	1,959,379	2,050,990	2,101,031	2,153,301	2,268,784
営業費用	1,611,310	1,736,042	1,696,467	1,726,429	1,805,192	1,858,185	1,943,964	1,951,506	1,974,764	2,028,156
営業外費用	20,717	22,448	20,947	16,409	19,171	15,971	14,999	15,777	14,778	13,096
経常費用	1,632,027	1,758,490	1,717,413	1,742,839	1,824,363	1,874,155	1,958,962	1,967,283	1,989,542	2,041,251
営業損益	47,940	47,392	59,327	46,358	42,731	65,011	65,545	108,456	129,627	172,473
経常損益	67,092	78,961	94,174	73,137	71,246	85,224	92,028	133,749	163,759	227,533
営業収支率	103.0	102.7	103.5	102.7	102.4	103.5	103.4	105.6	106.6	108.5
経常収支率	104.1	104.5	105.5	104.2	103.9	104.5	104.7	106.8	108.2	111.1



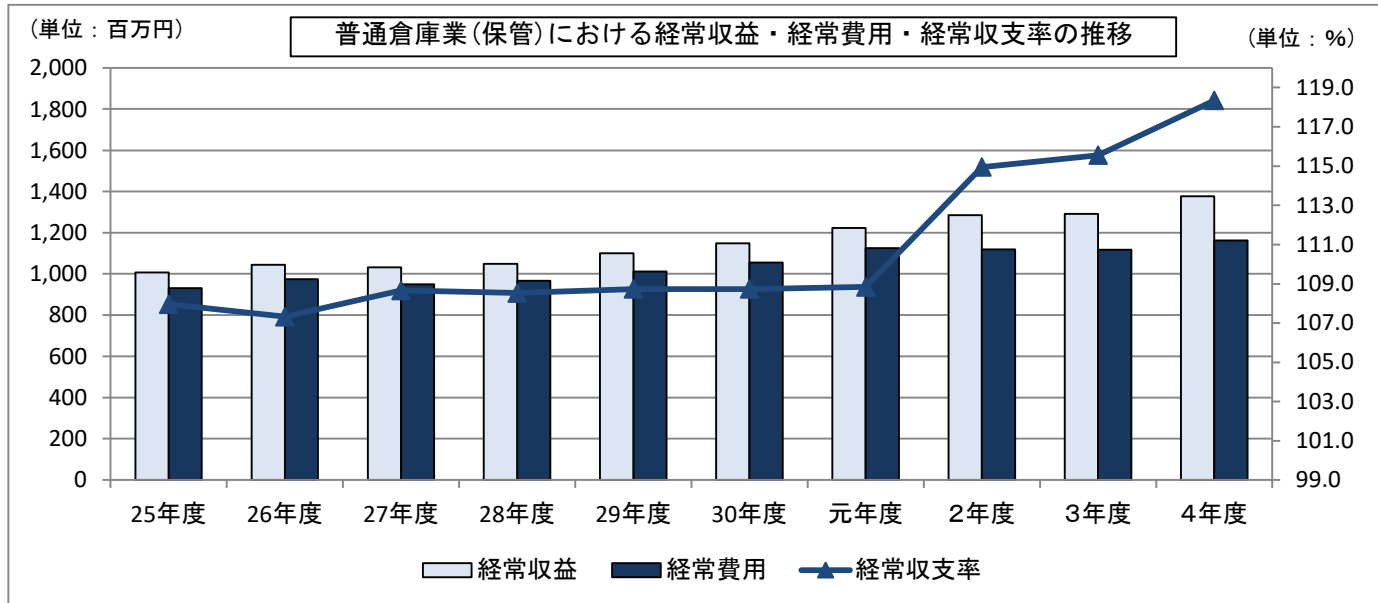
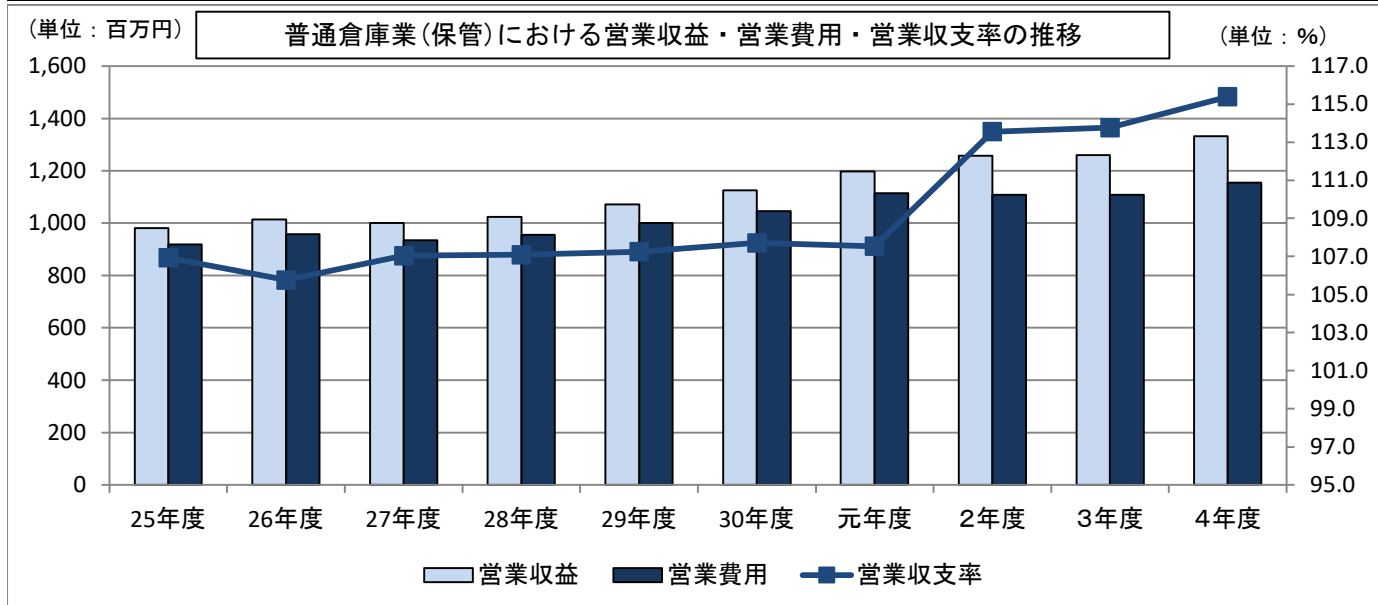
普通倉庫業のうち、保管部門における営業収益は13億3,245万1千円、営業費用は11億5,477万5千円となり、営業損益は1億7,767万6千円となった。

また、経常収益は13億7,662万5千円、経常費用は11億6,326万9千円となり、経常損益は2億1,335万7千円となった。経常収支率は118.3%となった。

○ 普通倉庫業(保管)における収支状況の推移(1社平均)

(単位：千円、%)

区分	25年度	26年度	27年度	28年度	29年度	30年度	元年度	2年度	3年度	4年度
営業収益	981,809	1,013,733	1,001,255	1,023,289	1,071,744	1,125,305	1,197,521	1,258,200	1,260,163	1,332,451
営業外収益	24,000	30,906	30,858	25,715	28,532	22,157	25,586	27,471	31,317	44,174
経常収益	1,005,810	1,044,639	1,032,113	1,049,004	1,100,276	1,147,462	1,223,107	1,285,671	1,291,480	1,376,625
営業費用	918,202	958,525	935,417	955,621	999,369	1,044,713	1,113,587	1,108,069	1,107,653	1,154,775
営業外費用	13,555	14,870	14,504	11,012	12,508	10,675	10,179	10,496	9,958	8,494
経常費用	931,757	973,396	949,922	966,632	1,011,877	1,055,389	1,123,765	1,118,566	1,117,611	1,163,269
営業損益	63,607	55,208	65,837	67,668	72,376	80,591	83,935	150,131	152,510	177,676
経常損益	74,052	71,243	82,191	82,371	88,400	92,073	99,342	167,105	173,869	213,357
営業収支率	106.9	105.8	107.0	107.1	107.2	107.7	107.5	113.5	113.8	115.4
経常収支率	107.9	107.3	108.7	108.5	108.7	108.7	108.8	114.9	115.6	118.3

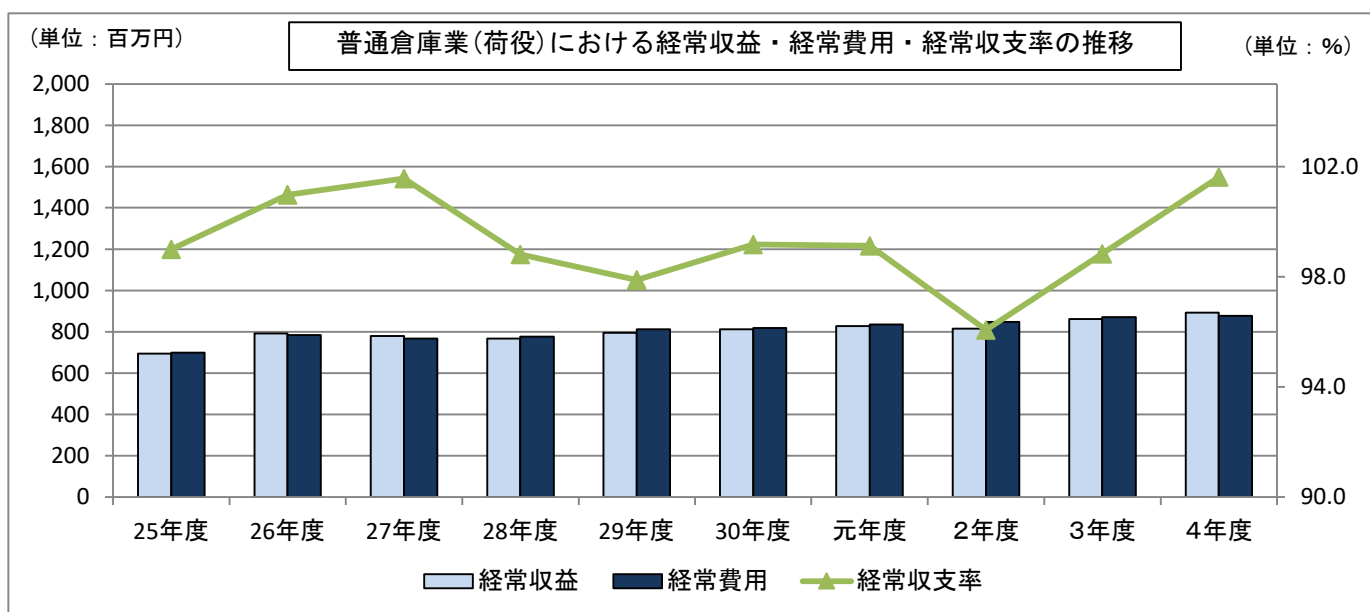
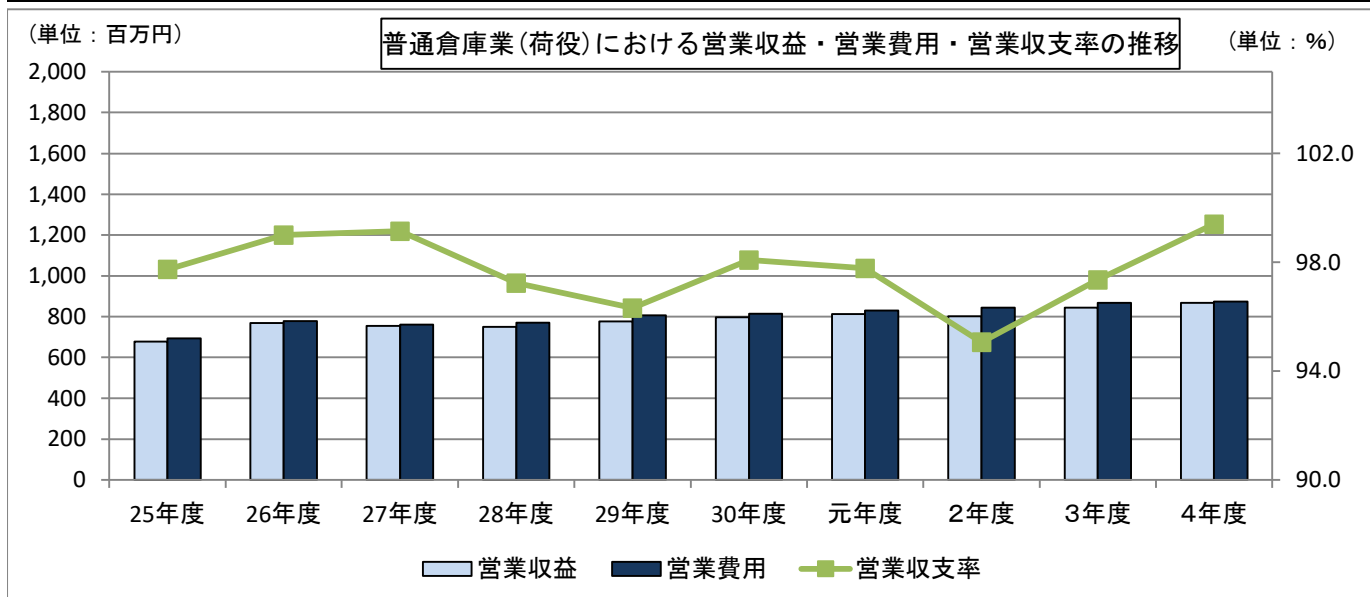


普通倉庫業のうち、荷役部門における営業収益は8億6,817万8千円、営業費用は8億7,338万1千円となり、営業損益は△520万3千円となった。  
 また、経常収益は8億9,215万9千円、経常費用は8億7,798万3千円となり、経常損益は1,417万6千円となった。経常収支率は101.6%となった。

○ 普通倉庫業(荷役)における収支状況の推移(1社平均)

(単位：千円、%)

区分	25年度	26年度	27年度	28年度	29年度	30年度	元年度	2年度	3年度	4年度
営業収益	677,441	769,700	754,539	749,498	776,178	797,891	811,987	801,762	844,228	868,178
営業外収益	15,869	23,111	24,935	17,475	19,155	14,026	15,896	13,598	17,593	23,981
経常収益	693,309	792,812	779,474	766,973	795,333	811,917	827,883	815,360	861,821	892,159
営業費用	693,107	777,517	761,049	770,809	805,823	813,471	830,377	843,436	867,111	873,381
営業外費用	7,162	7,577	6,442	5,398	6,663	5,296	4,820	5,281	4,820	4,602
経常費用	700,269	785,094	767,492	776,206	812,486	818,767	835,197	848,717	871,931	877,983
営業損益	-15,666	-7,816	-6,511	-21,311	-29,645	-15,580	-18,390	-41,674	-22,883	-5,203
経常損益	-6,960	7,717	11,983	-9,234	-17,153	-6,850	-7,314	-33,357	-10,110	14,176
営業収支率	97.7	99.0	99.1	97.2	96.3	98.1	97.8	95.1	97.4	99.4
経常収支率	99.0	101.0	101.6	98.8	97.9	99.2	99.1	96.1	98.8	101.6



**(4) 経常収支率の推移**

過去10年の経常収支率の推移をみると、普通倉庫部門全体では25年度の104.1%と比較して7ポイント増加し、昨年度の値から2.9ポイントの増加となった。

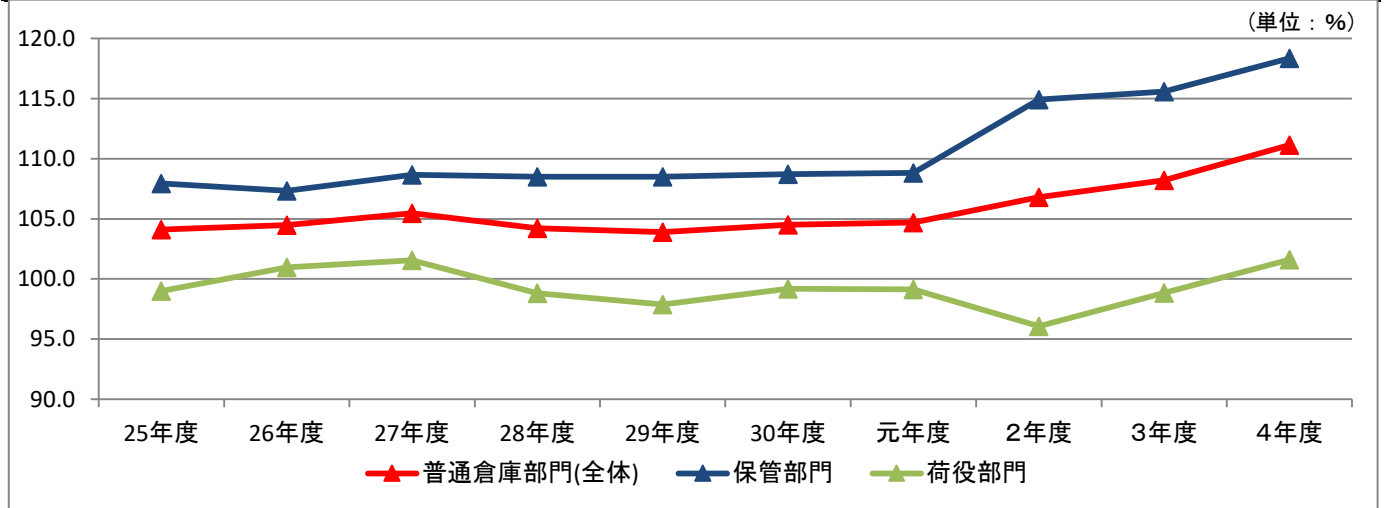
保管部門については、昨年度の115.6%から2.7ポイントの増加となった。

荷役部門については、昨年度の98.8%と比較して2.8ポイントの増加となった。

**○ 普通倉庫業における経常収支率の推移**

(単位：%)

区 分	25年度	26年度	27年度	28年度	29年度	30年度	元年度	2年度	3年度	4年度
普通倉庫部門(全体)	104.1	104.5	105.5	104.2	103.9	104.5	104.7	106.8	108.2	111.1
(うち保管部門)	107.9	107.3	108.7	108.5	108.7	108.7	108.8	114.9	115.6	118.3
(うち荷役部門)	99.0	101.0	101.6	98.8	97.9	99.2	99.1	96.1	98.8	101.6



(5) 主要原価構成 (1社平均)

4年度の経常費用20億4,125万1千円の主要原価構成割合については、人件費19.0%、請負費用27.7%、派遣費用2.4%、減価償却費8.7%、賃借料13.9%、営業外費用0.6%等となった。

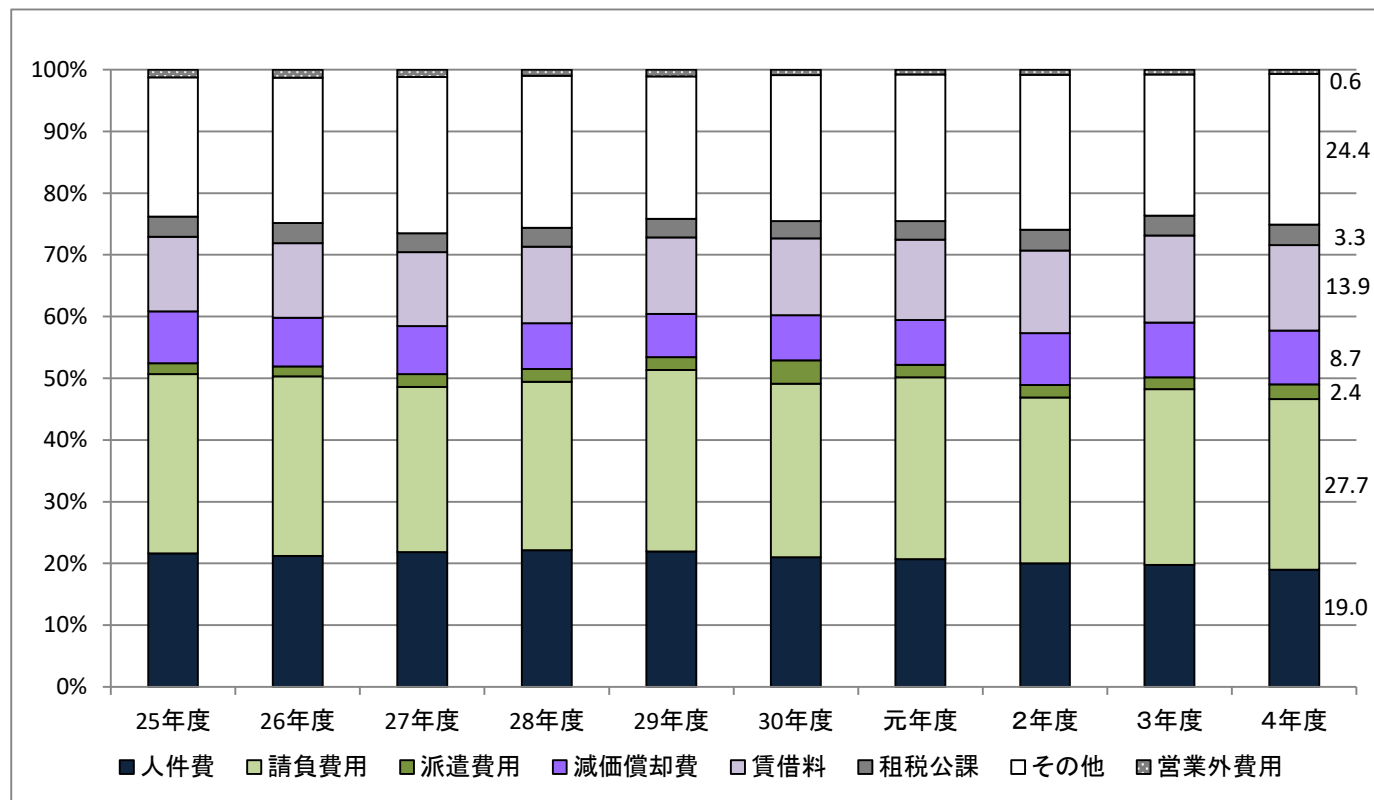
主要原価構成割合のうち人件費の占める割合は減少傾向にあり、外部に支払う請負費用と派遣費用の占める割合は3割を上回った。

○ 普通倉庫業における主要原価構成の推移 (1社平均)

(単位：千円、%)

区分	25年度	26年度	27年度	28年度	29年度	30年度	元年度	2年度	3年度	4年度
人件費	353,239 (21.6)	373,779 (21.3)	374,535 (21.8)	386,154 (22.2)	400,106 (21.9)	394,806 (21.1)	405,563 (20.7)	393,223 (20.0)	393,434 (19.8)	387,218 (19.0)
請負費用	474,569 (29.1)	511,195 (29.1)	460,878 (26.8)	475,270 (27.3)	536,948 (29.4)	526,131 (28.1)	576,805 (29.4)	529,502 (26.9)	566,297 (28.5)	564,473 (27.7)
派遣費用	27,821 (1.7)	28,082 (1.6)	35,476 (2.1)	35,764 (2.1)	37,053 (2.0)	71,352 (3.8)	40,016 (2.0)	40,401 (2.1)	38,535 (1.9)	48,898 (2.4)
減価償却費	137,738 (8.4)	139,005 (7.9)	133,317 (7.8)	129,693 (7.4)	128,705 (7.1)	135,990 (7.3)	142,113 (7.3)	164,748 (8.4)	176,621 (8.9)	177,929 (8.7)
賃借料	197,071 (12.1)	212,294 (12.1)	205,812 (12.0)	216,787 (12.4)	225,677 (12.4)	233,859 (12.5)	255,169 (13.0)	262,875 (13.4)	280,368 (14.1)	282,883 (13.9)
租税公課	53,319 (3.3)	57,525 (3.3)	52,894 (3.1)	53,025 (3.0)	54,751 (3.0)	53,094 (2.8)	58,867 (3.0)	65,906 (3.4)	64,351 (3.2)	67,747 (3.3)
その他	367,554 (22.5)	414,163 (23.6)	433,553 (25.2)	429,737 (24.7)	421,950 (23.1)	442,952 (23.6)	465,429 (23.8)	494,851 (25.2)	455,157 (22.9)	499,009 (24.4)
営業外費用	20,717 (1.3)	22,448 (1.3)	20,947 (1.2)	16,409 (0.9)	19,171 (1.1)	15,971 (0.9)	14,999 (0.8)	15,777 (0.8)	14,778 (0.7)	13,096 (0.6)
(うち金融費用)	17,766 (1.1)	17,176 (1.0)	14,889 (0.9)	13,526 (0.8)	14,396 (0.8)	11,283 (0.6)	10,804 (0.6)	9,879 (0.5)	8,785 (0.4)	9,473 (0.5)
費用総計	1,632,027 (100.0)	1,758,490 (100.0)	1,717,413 (100.0)	1,742,839 (100.0)	1,824,363 (100.0)	1,874,155 (100.0)	1,958,962 (100.0)	1,967,283 (100.0)	1,989,542 (100.0)	2,041,251 (100.0)

※「その他」とは、水道光熱費、通信費、消耗品費、交際費、旅費等。





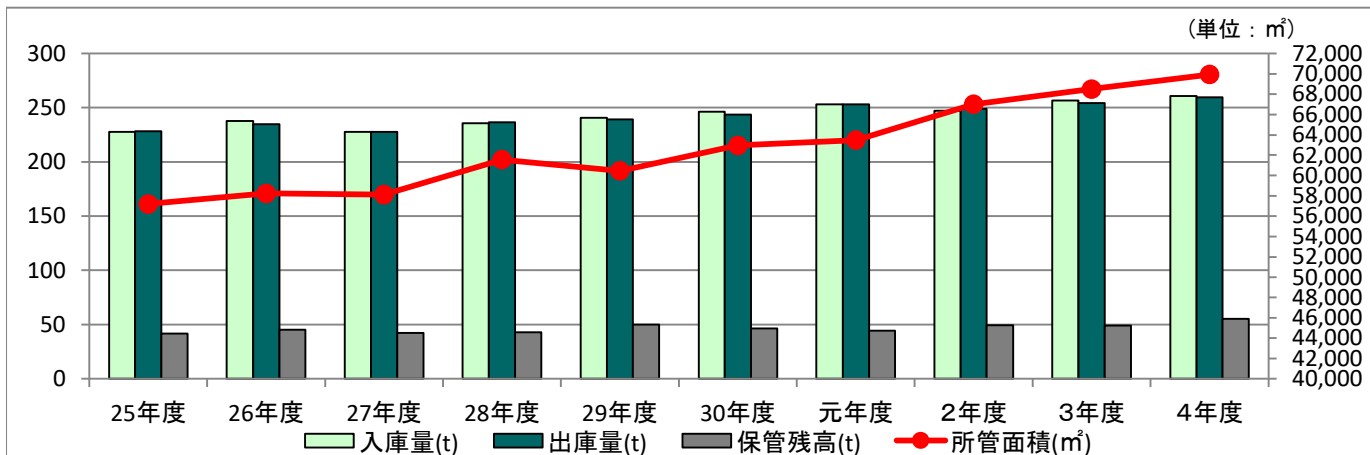
**(6) 入出庫量・保管残高・所管面積・従業員数(1社平均)**

4年度の入庫量は26万910トン、出庫量は25万9,552トンとなった。

また、保管残高(平均月末)は5万5,286トンとなった。所管面積は6万9,929㎡となり、従業員数は107人となった。

**○ 普通倉庫業における入出庫量・保管残高・所管面積・従業員数の推移(1社平均)**

区分	25年度	26年度	27年度	28年度	29年度	30年度	元年度	2年度	3年度	4年度
入庫量(t)	227,748	237,804	227,759	235,908	240,906	246,450	253,237	247,258	256,691	260,910
出庫量(t)	228,290	234,644	227,827	236,557	239,310	243,612	253,112	248,999	254,275	259,552
保管残高(t)	41,696	45,441	42,261	42,799	49,933	46,559	44,541	49,457	48,962	55,286
所管面積(㎡)	57,205	58,244	58,122	61,562	60,469	62,973	63,489	67,011	68,493	69,929
従業員数(人)	98	101	98*	92*	102*	103*	100	102*	108	107

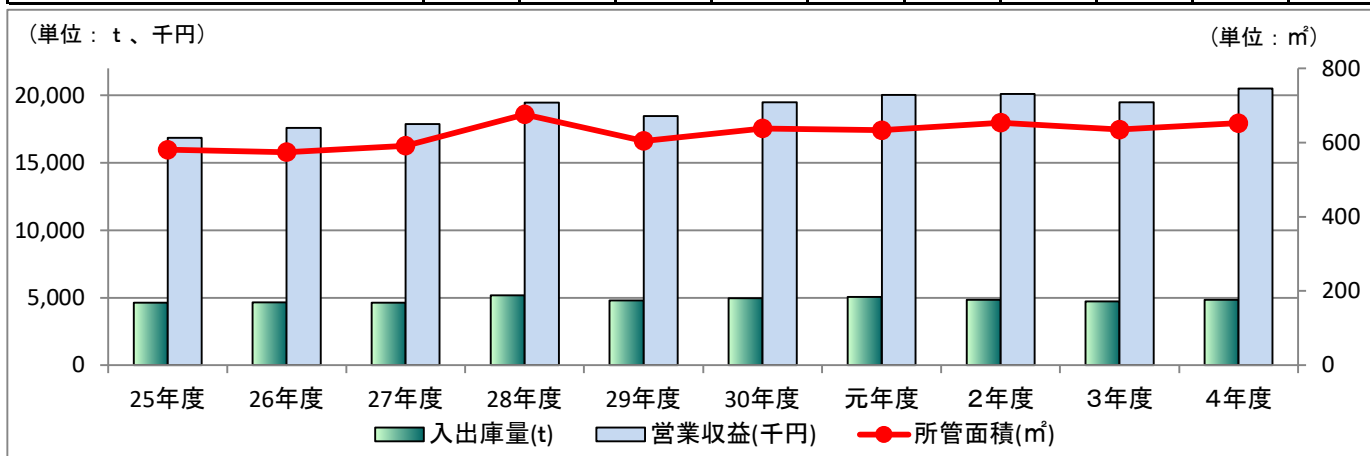


**(7) 生産性(従業員1人あたり)**

4年度の従業員1人あたりの入出庫量は4,851トン、営業収益は2,051万1千円となった。所管面積は、652㎡となった。

**○ 普通倉庫業における従業員1人あたりの生産性(入出庫・営業収益・所管面積)**

区分	25年度	26年度	27年度	28年度	29年度	30年度	元年度	2年度	3年度	4年度
入出庫量(t)	4,633	4,659	4,633	5,186	4,800	4,967	5,049	4,844	4,734	4,851
営業収益(千円)	16,856	17,587	17,857	19,460	18,471	19,493	20,036	20,108	19,497	20,511
所管面積(㎡)	581	574	591	676	604	638	633	654	635	652



## 2. 冷蔵倉庫

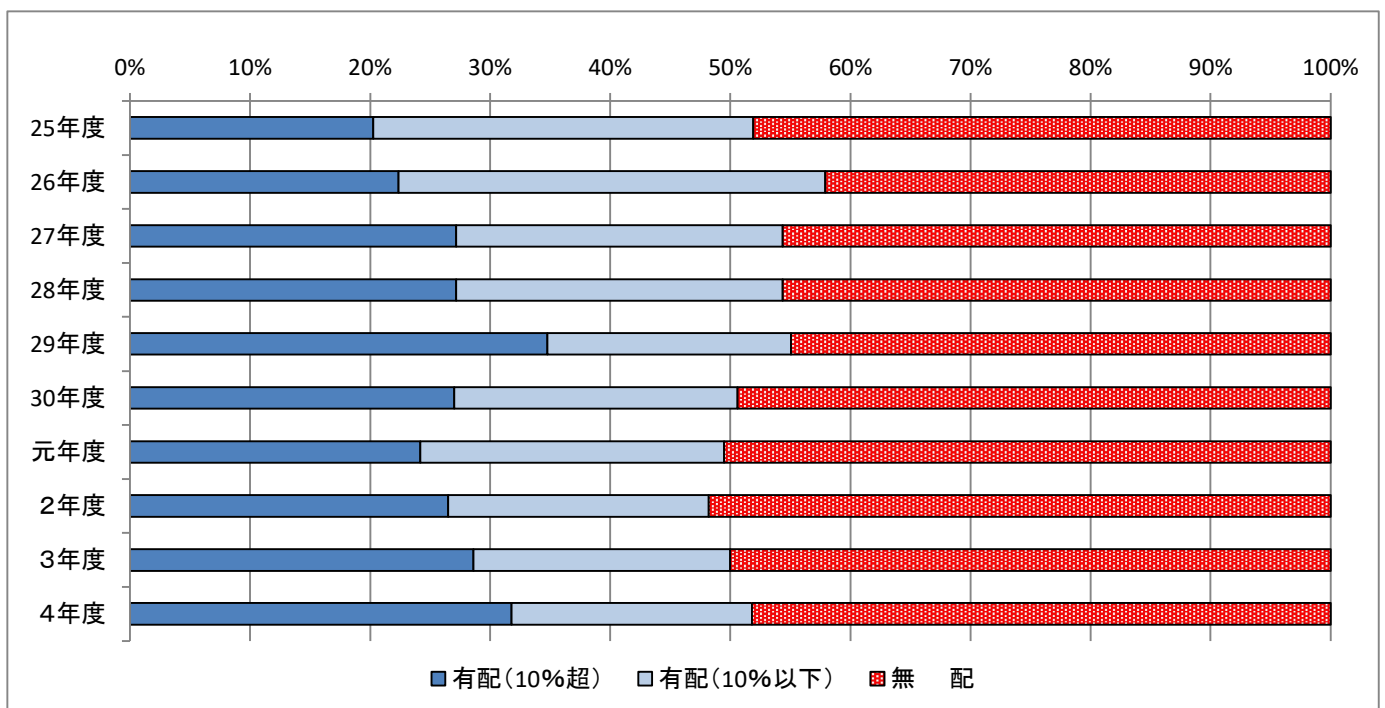
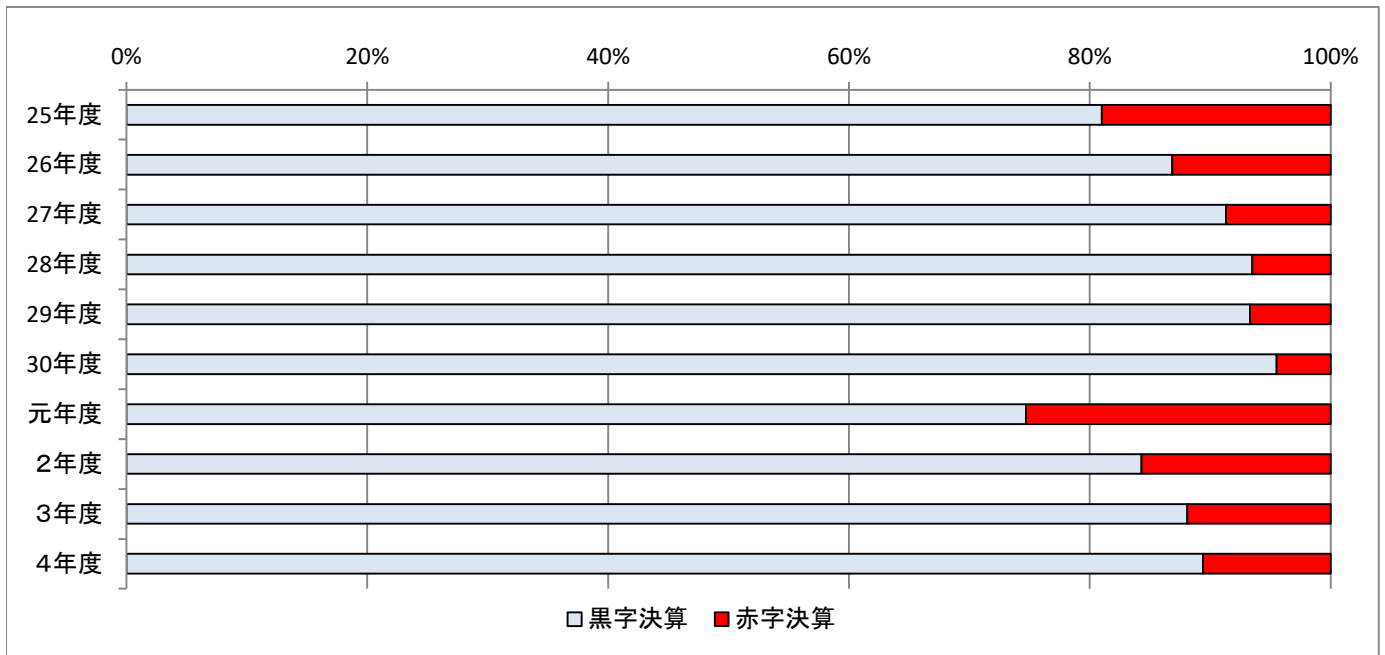
### (1) 経営状況

冷蔵倉庫事業者85社のうち黒字決算は76社(全体の89.4%)となり、前年度から1.3ポイントの増加となった。

#### ○ 経営状況の推移

(単位：%)

区分	25年度	26年度	27年度	28年度	29年度	30年度	元年度	2年度	3年度	4年度
黒字決算	81.0	86.8	91.3	93.5	93.3	95.5	74.7	84.3	88.1	89.4
赤字決算	19.0	13.2	8.7	6.5	6.7	4.5	25.3	15.7	11.9	10.6
有配(10%超)	20.3	22.4	27.2	27.2	34.8	27.0	24.2	26.5	28.6	31.8
有配(10%以下)	31.6	35.5	27.2	27.2	20.3	23.6	25.3	21.7	21.4	20.0
無配	48.1	42.1	45.7	45.7	44.9	49.4	50.5	51.8	50.0	48.2



(2) 事業別営業収益構成(1社平均)

4年度の事業別営業収益の構成をみると、全営業収益81億5,642万1千円のうち、冷蔵倉庫業26億9,899万9千円(33.1%)、食品事業27億8,474万4千円(34.1%)、貨物利用運送事業11億8,718万8千円(14.6%)、不動産賃貸業4,787万4千円(0.6%)、凍結・製氷業4,790万6千円(0.6%)等となった。

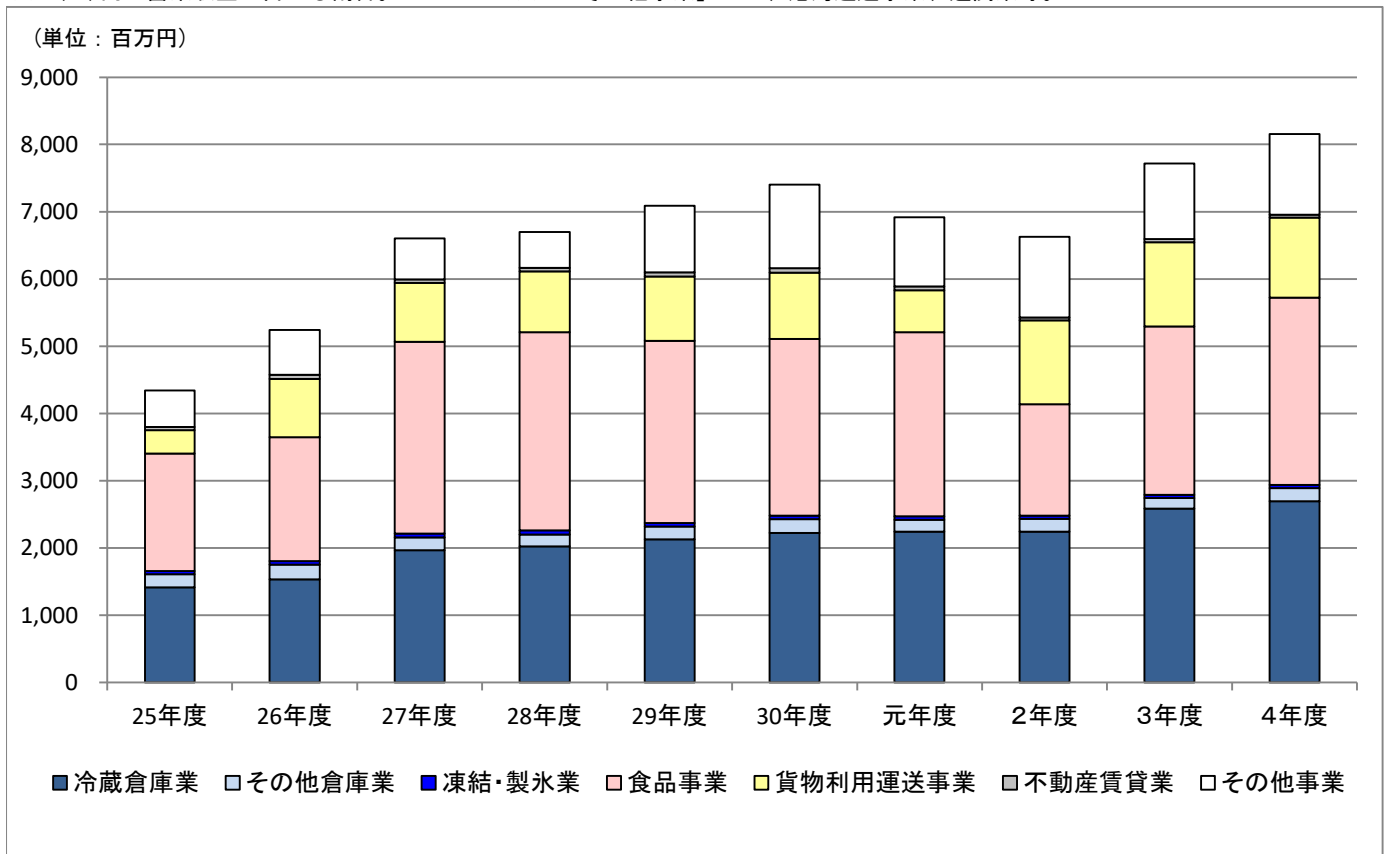
○ 会社全体における事業別営業収益構成の推移(1社平均)

(単位：千円、%)

区分	25年度	26年度	27年度	28年度	29年度	30年度	元年度	2年度	3年度	4年度
冷蔵倉庫業	1,418,056 (32.7)	1,535,374 (29.3)	1,966,826 (29.8)	2,025,268 (30.2)	2,127,024 (30.0)	2,220,043 (30.0)	2,246,459 (32.5)	2,246,348 (33.9)	2,590,687 (33.6)	2,698,999 (33.1)
その他倉庫業	193,019 (4.4)	218,648 (4.2)	192,203 (2.9)	173,164 (2.6)	194,942 (2.8)	210,937 (2.8)	172,894 (2.5)	188,640 (2.8)	152,907 (2.0)	190,887 (2.3)
凍結・製氷業	46,663 (1.1)	52,504 (1.0)	54,854 (0.8)	62,688 (0.9)	51,289 (0.7)	49,929 (0.7)	50,781 (0.7)	43,062 (0.7)	48,403 (0.6)	47,906 (0.6)
食品事業	1,751,595 (40.3)	1,841,746 (35.1)	2,853,545 (43.2)	2,952,391 (44.1)	2,707,744 (38.2)	2,628,023 (35.5)	2,738,078 (39.6)	1,659,812 (25.1)	2,500,664 (32.4)	2,784,744 (34.1)
貨物利用運送事業	341,873 (7.9)	868,473 (16.6)	877,718 (13.3)	895,910 (13.4)	956,098 (13.5)	986,213 (13.3)	620,688 (9.0)	1,244,880 (18.8)	1,251,223 (16.2)	1,187,188 (14.6)
不動産賃貸業	48,116 (1.1)	58,460 (1.1)	50,652 (0.8)	58,490 (0.9)	60,584 (0.9)	66,100 (0.9)	60,564 (0.9)	43,605 (0.7)	50,642 (0.7)	47,874 (0.6)
その他事業	542,252 (12.5)	666,114 (12.7)	609,324 (9.2)	530,155 (7.9)	990,020 (14.0)	1,244,238 (16.8)	1,025,148 (14.8)	1,198,483 (18.1)	1,123,765 (14.6)	1,198,821 (14.7)
営業収益	4,341,573 (100.0)	5,241,319 (100.0)	6,605,123 (100.0)	6,698,066 (100.0)	7,087,700 (100.0)	7,405,482 (100.0)	6,914,612 (100.0)	6,624,830 (100.0)	7,718,291 (100.0)	8,156,421 (100.0)

※1 ( )内は営業収益に占める割合。

※2 「その他事業」とは、港湾運送事業、通関業等。



### (3) 収支状況(1社平均)

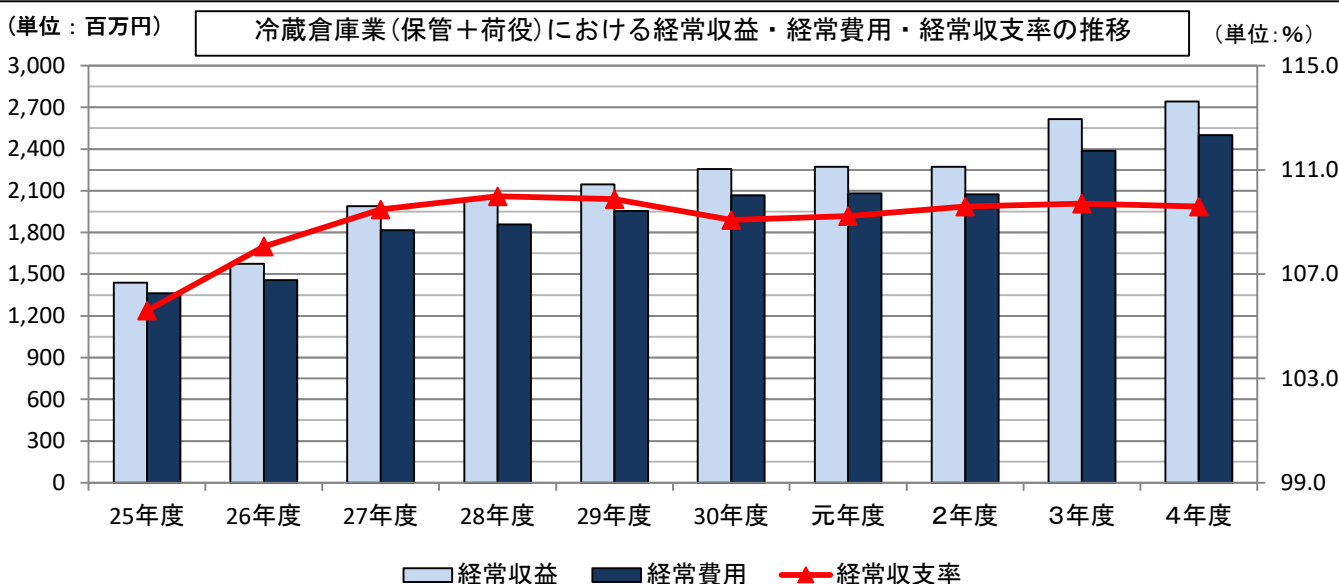
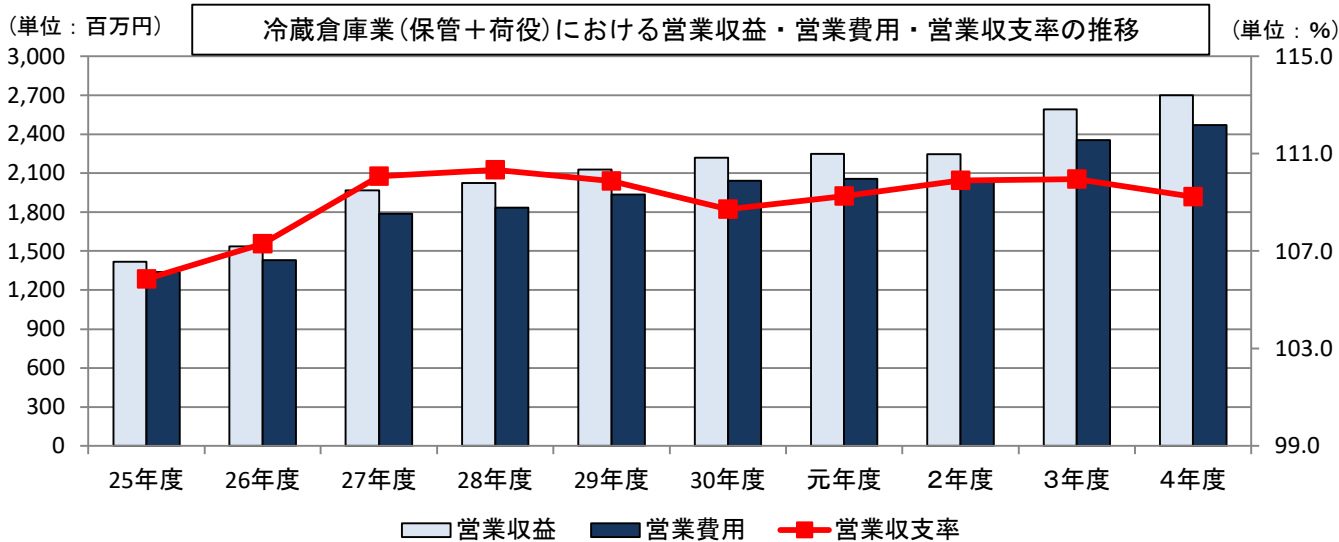
4年度の冷蔵倉庫業における営業収益は26億9,899万9千円、営業費用は24億7,110万7千円となり、営業損益は2億2,789万2千円となった。

また、経常収益は27億4,123万6千円、経常費用は25億121万7千円、経常損益は2億4,001万9千円となり、経常収支率は109.6%と、12年度以降黒字を維持している。

#### ○ 冷蔵倉庫業(保管+荷役)における収支状況の推移(1社平均)

(単位：千円、%)

区分	25年度	26年度	27年度	28年度	29年度	30年度	元年度	2年度	3年度	4年度
営業収益	1,418,056	1,535,374	1,966,826	2,025,268	2,127,024	2,220,043	2,246,459	2,246,348	2,590,687	2,698,999
営業外収益	21,653	39,433	20,849	16,855	18,681	34,642	27,007	26,061	27,067	42,236
経常収益	1,439,709	1,574,807	1,987,676	2,042,122	2,145,705	2,254,685	2,273,466	2,272,409	2,617,753	2,741,236
営業費用	1,339,612	1,430,908	1,786,846	1,835,501	1,935,911	2,042,028	2,056,137	2,043,912	2,356,195	2,471,107
営業外費用	23,769	26,308	28,497	21,049	17,021	24,999	25,118	29,525	29,917	30,110
経常費用	1,363,381	1,457,216	1,815,343	1,856,550	1,952,933	2,067,027	2,081,255	2,073,436	2,386,112	2,501,217
営業損益	78,444	104,466	179,980	189,766	191,112	178,015	190,322	202,436	234,492	227,892
経常損益	76,328	117,590	172,332	185,572	192,772	187,658	192,212	198,973	231,641	240,019
営業収支率	105.9	107.3	110.1	110.3	109.9	108.7	109.3	109.9	110.0	109.2
経常収支率	105.6	108.1	109.5	110.0	109.9	109.1	109.2	109.6	109.7	109.6



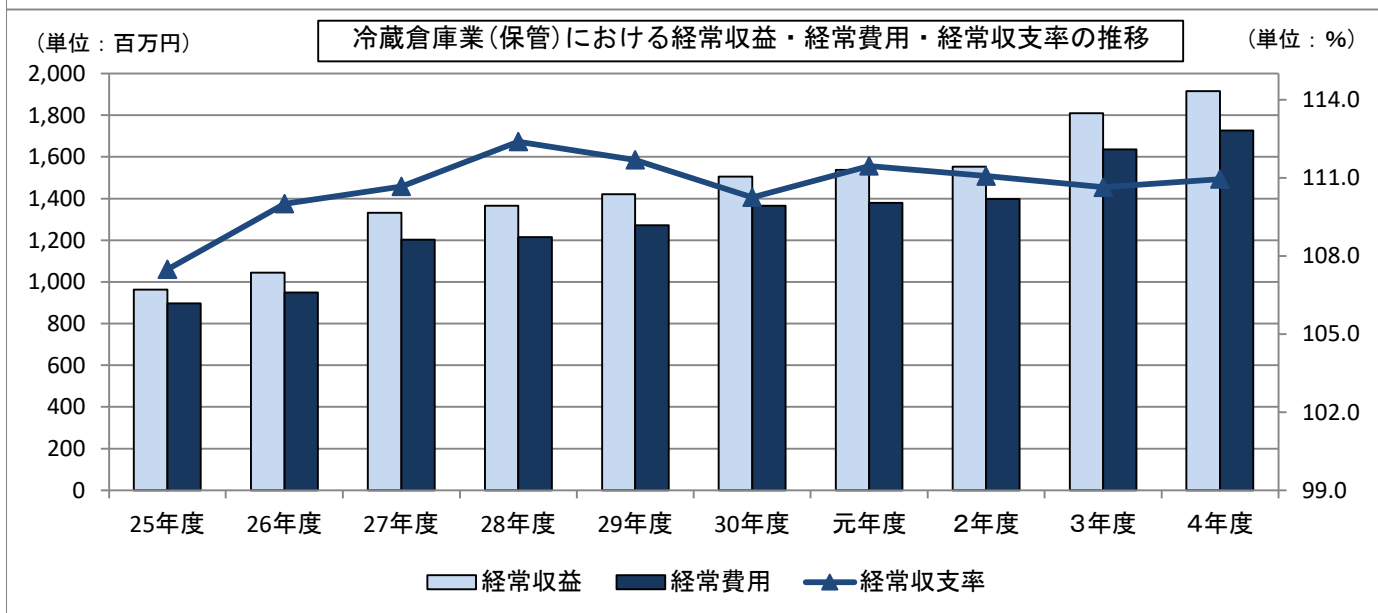
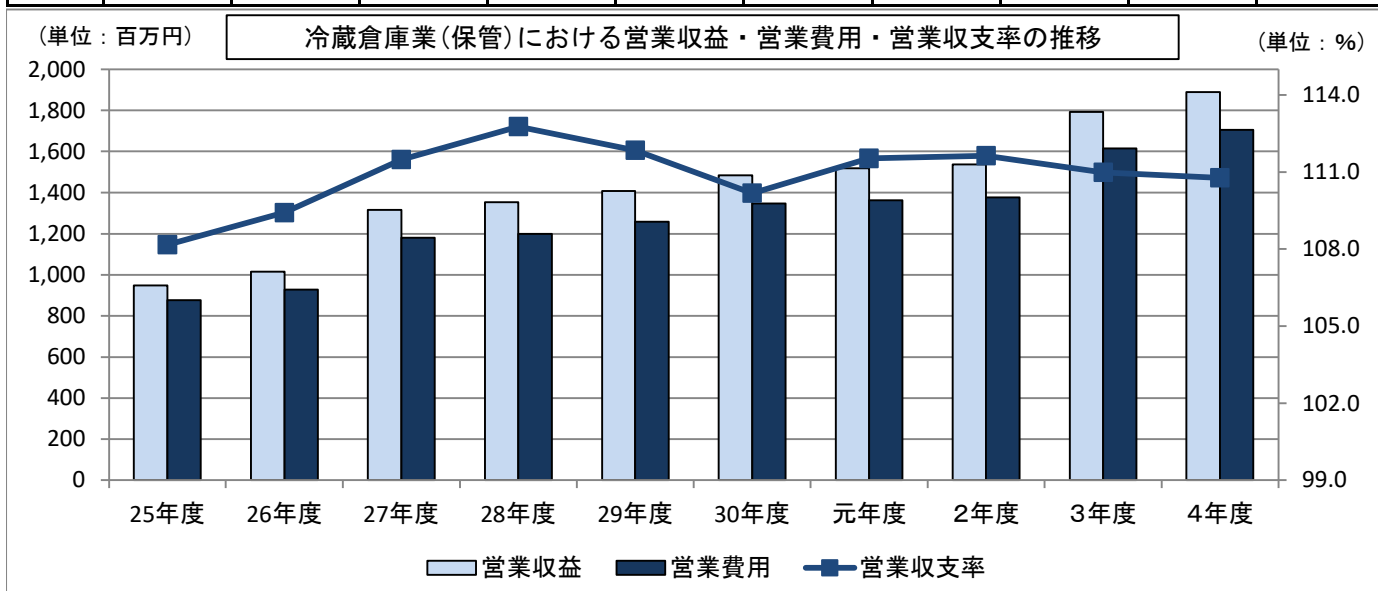
冷蔵倉庫業のうち、保管部門における営業収益は18億8,944万1千円、営業費用は17億572万6千円となり、営業損益は1億8,371万5千円となった。

また、経常収益は19億1,584万9千円、経常費用は17億2,682万3千円となり、経常損益は1億8,902万6千円となった。経常収支率は110.9%となった。

○ 冷蔵倉庫業(保管)における収支状況の推移(1社平均)

(単位：千円、%)

区分	25年度	26年度	27年度	28年度	29年度	30年度	元年度	2年度	3年度	4年度
営業収益	948,231	1,015,488	1,315,682	1,352,826	1,408,408	1,484,274	1,519,123	1,536,932	1,792,901	1,889,441
営業外収益	15,138	29,073	15,366	12,903	12,016	21,250	18,717	17,113	17,834	26,408
経常収益	963,369	1,044,561	1,331,047	1,365,729	1,420,424	1,505,524	1,537,840	1,554,044	1,810,735	1,915,849
営業費用	876,608	928,052	1,180,156	1,199,603	1,259,101	1,347,047	1,361,986	1,376,723	1,615,459	1,705,726
営業外費用	19,657	21,673	22,509	15,603	12,659	18,467	17,853	22,538	21,280	21,097
経常費用	896,264	949,725	1,202,664	1,215,206	1,271,760	1,365,514	1,379,839	1,399,261	1,636,739	1,726,823
営業損益	71,623	87,436	135,526	153,223	149,307	137,227	157,137	160,209	177,442	183,715
経常損益	67,104	94,836	128,383	150,523	148,664	140,011	158,001	154,783	173,996	189,026
営業収支率	108.2	109.4	111.5	112.8	111.9	110.2	111.5	111.6	111.0	110.8
経常収支率	107.5	110.0	110.7	112.4	111.7	110.3	111.5	111.1	110.6	110.9

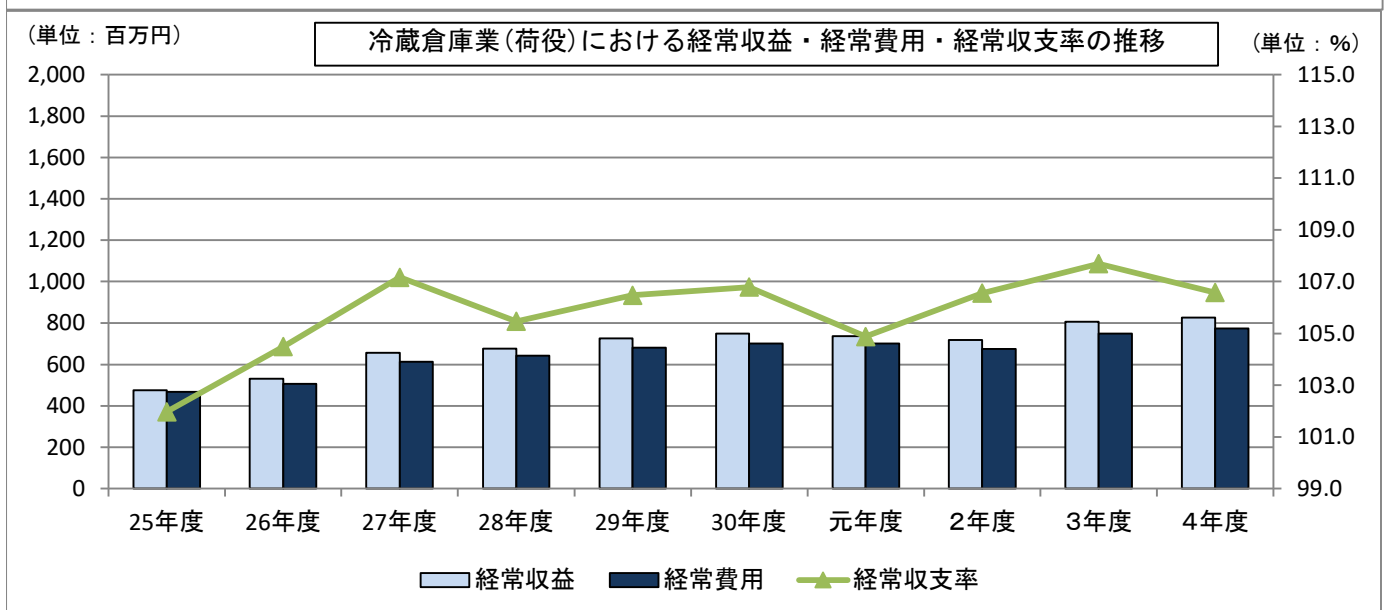
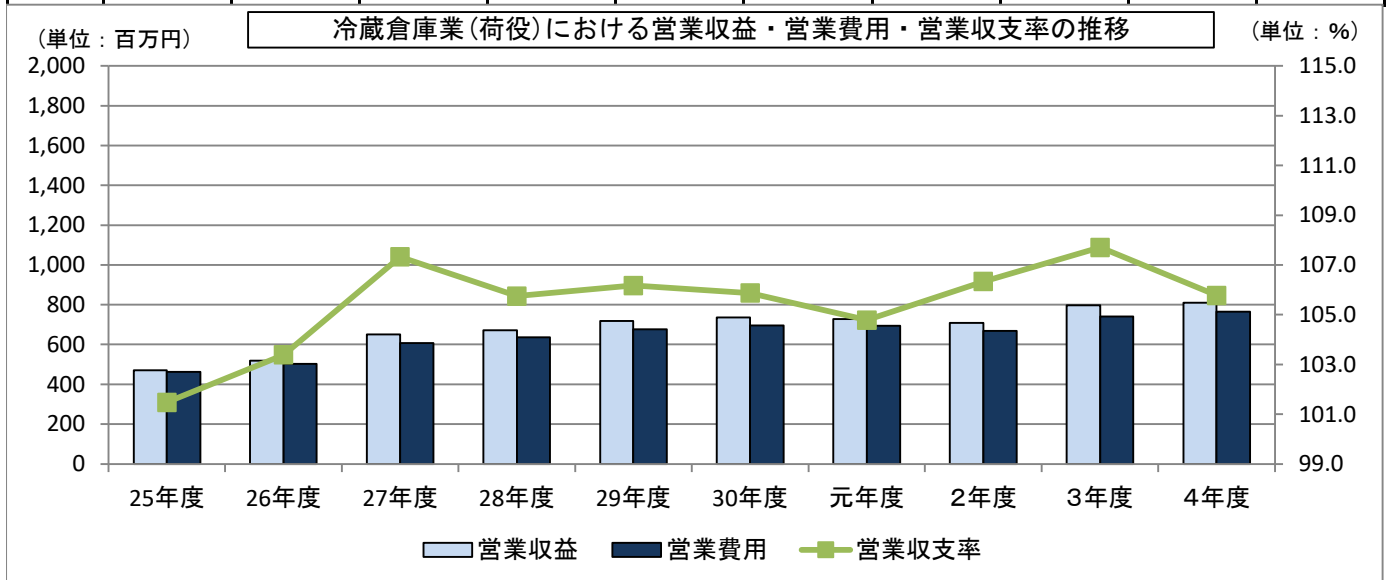


冷蔵倉庫業のうち、荷役部門における営業収益は8億955万8千円、営業費用は7億6,538万2千円となり、営業損益は4,417万7千円となった。  
 また、経常収益は8億2,538万7千円、経常費用は7億7,439万4千円となり、経常損益は5,099万3千円、経常収支率は106.6%となった。

○ 冷蔵倉庫業(荷役)における収支状況の推移(1社平均)

(単位：千円、%)

区分	25年度	26年度	27年度	28年度	29年度	30年度	元年度	2年度	3年度	4年度
営業収益	469,825	519,886	651,145	672,441	718,616	735,769	727,336	709,416	797,786	809,558
営業外収益	6,516	10,359	5,484	3,952	6,665	13,392	8,290	8,948	9,233	15,829
経常収益	476,341	530,246	656,628	676,393	725,281	749,160	735,626	718,365	807,019	825,387
営業費用	463,004	502,856	606,690	635,898	676,811	694,981	694,151	667,189	740,736	765,382
営業外費用	4,113	4,635	5,989	5,446	4,363	6,532	7,264	6,986	8,637	9,013
経常費用	467,117	507,491	612,679	641,344	681,173	701,513	701,416	674,175	749,373	774,394
営業損益	6,821	17,030	44,454	36,543	41,805	40,788	33,185	42,227	57,050	44,177
経常損益	9,224	22,754	43,949	35,050	44,107	47,647	34,211	44,189	57,646	50,993
営業収支率	101.5	103.4	107.3	105.7	106.2	105.9	104.8	106.3	107.7	105.8
経常収支率	102.0	104.5	107.2	105.5	106.5	106.8	104.9	106.6	107.7	106.6



#### (4) 経常収支率の推移

過去10年の経常収支率の推移をみると、冷蔵倉庫部門全体では25年度の105.6%と比較して4.0ポイントの増加となり、昨年度より0.1ポイントの減少となった。

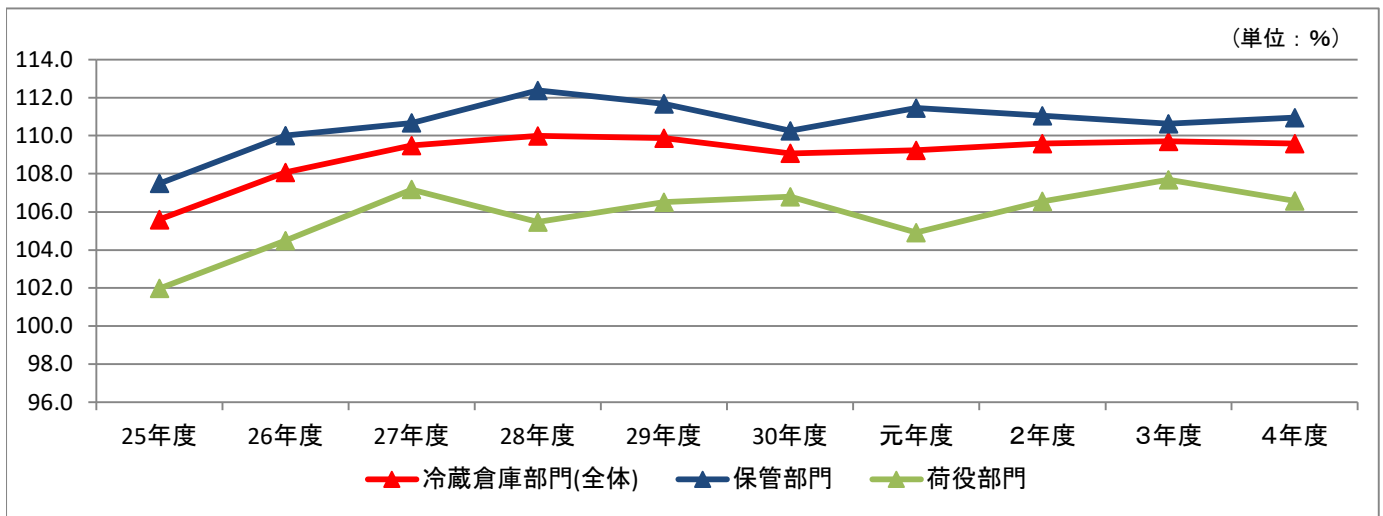
保管部門については、昨年度の110.6%と比較すると0.3ポイントの増加となった。

荷役部門については、昨年度の107.7%から1.1ポイントの減少となった。

#### ○ 冷蔵倉庫業における経常収支率の推移

(単位：%)

区 分	25年度	26年度	27年度	28年度	29年度	30年度	元年度	2年度	3年度	4年度
冷蔵倉庫部門(全体)	105.6	108.1	109.5	110.0	109.9	109.1	109.2	109.6	109.7	109.6
(うち保管部門)	107.5	110.0	110.7	112.4	111.7	110.3	111.5	111.1	110.6	110.9
(うち荷役部門)	102.0	104.5	107.2	105.5	106.5	106.8	104.9	106.6	107.7	106.6



(5) 主要原価構成 (1社平均)

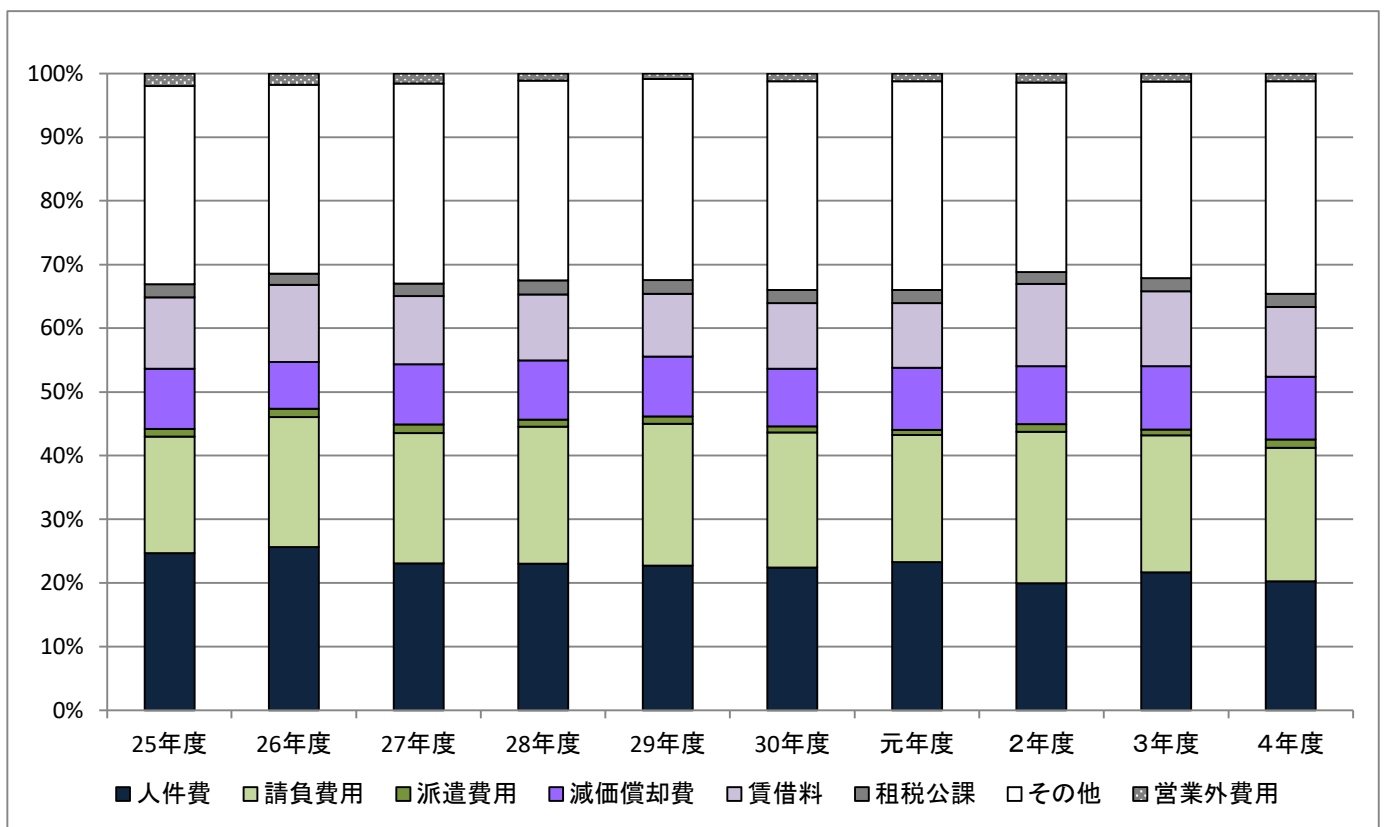
4年度の経常費用25億121万7千円の主要原価構成割合については、人件費20.3%、請負費用21.0%、派遣費用1.3%、減価償却費9.8%、賃借料11.0%、営業外費用1.2%等となった。  
外部に支払う請負費用と派遣費用の占める割合は2.2割となった。

○ 冷蔵倉庫業における主要原価構成の推移 (1社平均)

(単位：千円、%)

区分	25年度	26年度	27年度	28年度	29年度	30年度	元年度	2年度	3年度	4年度
人件費	350,970 (25.7)	373,639 (25.6)	419,490 (23.1)	427,012 (23.0)	443,698 (22.7)	463,075 (22.4)	484,100 (23.3)	413,135 (19.9)	517,092 (21.7)	506,563 (20.3)
請負費用	263,264 (19.3)	297,620 (20.4)	370,453 (20.4)	399,333 (21.5)	434,696 (22.3)	438,177 (21.2)	415,911 (20.0)	493,443 (23.8)	513,166 (21.5)	524,898 (21.0)
派遣費用	19,946 (1.5)	18,984 (1.3)	24,804 (1.4)	20,568 (1.1)	23,195 (1.2)	20,351 (1.0)	16,087 (0.8)	24,764 (1.2)	21,804 (0.9)	32,529 (1.3)
減価償却費	101,387 (7.4)	106,919 (7.3)	171,335 (9.4)	173,505 (9.3)	182,386 (9.3)	186,071 (9.0)	203,922 (9.8)	189,461 (9.1)	237,365 (9.9)	245,989 (9.8)
賃借料	167,040 (12.3)	176,119 (12.1)	193,959 (10.7)	192,500 (10.4)	193,498 (9.9)	213,618 (10.3)	210,747 (10.1)	266,758 (12.9)	280,785 (11.8)	274,939 (11.0)
租税公課	23,342 (1.7)	26,063 (1.8)	36,513 (2.0)	40,206 (2.2)	42,087 (2.2)	42,074 (2.0)	42,761 (2.1)	39,073 (1.9)	48,936 (2.1)	50,974 (2.0)
その他	413,663 (30.3)	431,564 (29.6)	570,294 (31.4)	582,377 (31.4)	616,352 (31.6)	678,663 (32.8)	682,607 (32.8)	617,277 (29.8)	737,046 (30.9)	835,214 (33.4)
営業外費用	23,769 (1.7)	26,308 (1.8)	28,497 (1.6)	21,049 (1.1)	17,021 (0.9)	24,999 (1.2)	25,118 (1.2)	29,525 (1.4)	29,917 (1.3)	30,110 (1.2)
(うち金融費用)	18,056 (1.3)	19,196 (1.3)	19,808 (1.1)	12,437 (0.7)	10,227 (0.5)	13,792 (0.7)	14,549 (0.7)	14,698 (0.7)	15,838 (0.7)	16,148 (0.6)
費用総計	1,363,381 (100.0)	1,457,216 (100.0)	1,815,343 (100.0)	1,856,550 (100.0)	1,952,933 (100.0)	2,067,027 (100.0)	2,081,255 (100.0)	2,073,436 (100.0)	2,386,112 (100.0)	2,501,217 (100.0)

※ 「その他」とは、水道光熱費、通信費、消耗品費、交際費、旅費等。



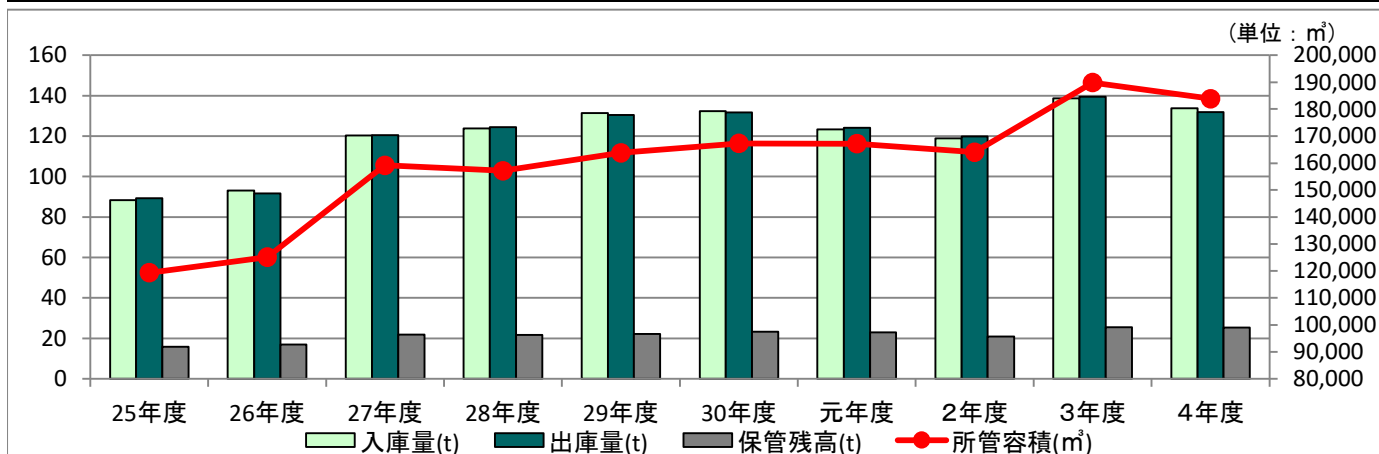


**(6) 入出庫量・保管残高・所管容積・従業員数(1社平均)**

4年度の入庫量は13万3,897トン、出庫量は13万1,846トンとなった。  
 また、保管残高(平均月末)は2万5,357トンとなった。  
 所管容積は18万3,929<sup>m</sup>となり、従業員数は124人となった。

**○ 冷蔵倉庫業における入出庫量・保管残高・所管容積・従業員数の推移(1社平均)**

区分	25年度	26年度	27年度	28年度	29年度	30年度	元年度	2年度	3年度	4年度
入庫量(t)	88,452	93,031	120,284	123,772	131,404	132,343	123,331	118,982	138,693	133,897
出庫量(t)	89,328	91,682	120,475	124,542	130,365	131,815	124,046	119,832	139,423	131,846
保管残高(t)	15,786	16,989	21,839	21,715	22,281	23,325	23,080	20,852	25,580	25,357
所管容積(m <sup>3</sup> )	119,363	125,157	159,153	157,210	163,761	167,309	167,231	164,079	189,840	183,929
従業員数(人)	82	81	90	95*	97*	101*	115*	105	117	124



**(7) 生産性(従業員1人あたり)**

4年度の従業員1人あたりの入出庫量は2,136トン、営業収益は2,169万7千円となった。  
 所管容積は1,479<sup>m</sup>となった。

**○ 冷蔵倉庫業における従業員1人あたりの生産性(入出庫量・営業収益・所管容積)**

区分	25年度	26年度	27年度	28年度	29年度	30年度	元年度	2年度	3年度	4年度
入出庫量(t)	2,171	2,270	2,676	2,626	2,689	2,622	2,158	2,271	2,382	2,136
営業収益(千円)	17,320	18,869	21,861	21,416	21,853	22,035	19,593	21,366	22,184	21,697
所管容積(m <sup>3</sup> )	1,458	1,538	1,769	1,662	1,682	1,661	1,459	1,561	1,626	1,479

