

 Life Solution Community

(仮称)豊洲プロジェクト
T o y o s u

大規模都市開発で
生まれ変わる豊洲に、
都心型の
ライフソリューションコミュニティ。

「豊洲プロジェクト」は、
豊かで潤いのある都心生活を
提案する次世代型の商業施設。
東京の新しい海辺、豊洲に
都心最大級の次世代シティが
生まれようとしています。



多くの人々が働き、住まい、集う豊洲へ。
都心湾岸エリアの中心 豊洲はヒューマンな街に生まれ変わります。

汐留、品川、芝浦、晴海、豊洲、東雲。東京都心湾岸エリアは、工場・倉庫等を中心とした街から人々が住み、働き、集う街へダイナミックに変貌を遂げつつあります。

その中心に位置する「豊洲」では、約50ヘクタールもの規模で大規模な開発が進んでおり、2006年の街開きに大きな期待を集めています。

晴海運河に面する広大なエリアに21世紀型の大型商業施設が誕生。

伝統と未来が息づく都心湾岸エリアを

豊かな水と緑に囲まれた、やすらぎある都心のライフステージへと変えていきます。

■ 計画概要

所在地 東京都江東区豊洲2丁目土地区画整理事業地内(6街区、4-1街区)

交通 東京メトロ有楽町線・ゆりかもめ「豊洲」駅より徒歩3分

商業施設規模 敷地面積 約67,500m²(約20,000坪)

店舗面積 約60,000m²(約18,000坪)

店舗数 約200店舗

建物規模 地上5階建

駐車場台数 約2,000台

駐輪場台数 約1,700台

事業主 三井不動産株式会社

■ 開発スケジュール

2005年夏 着工予定

2006年秋 グランドオープン予定

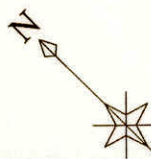
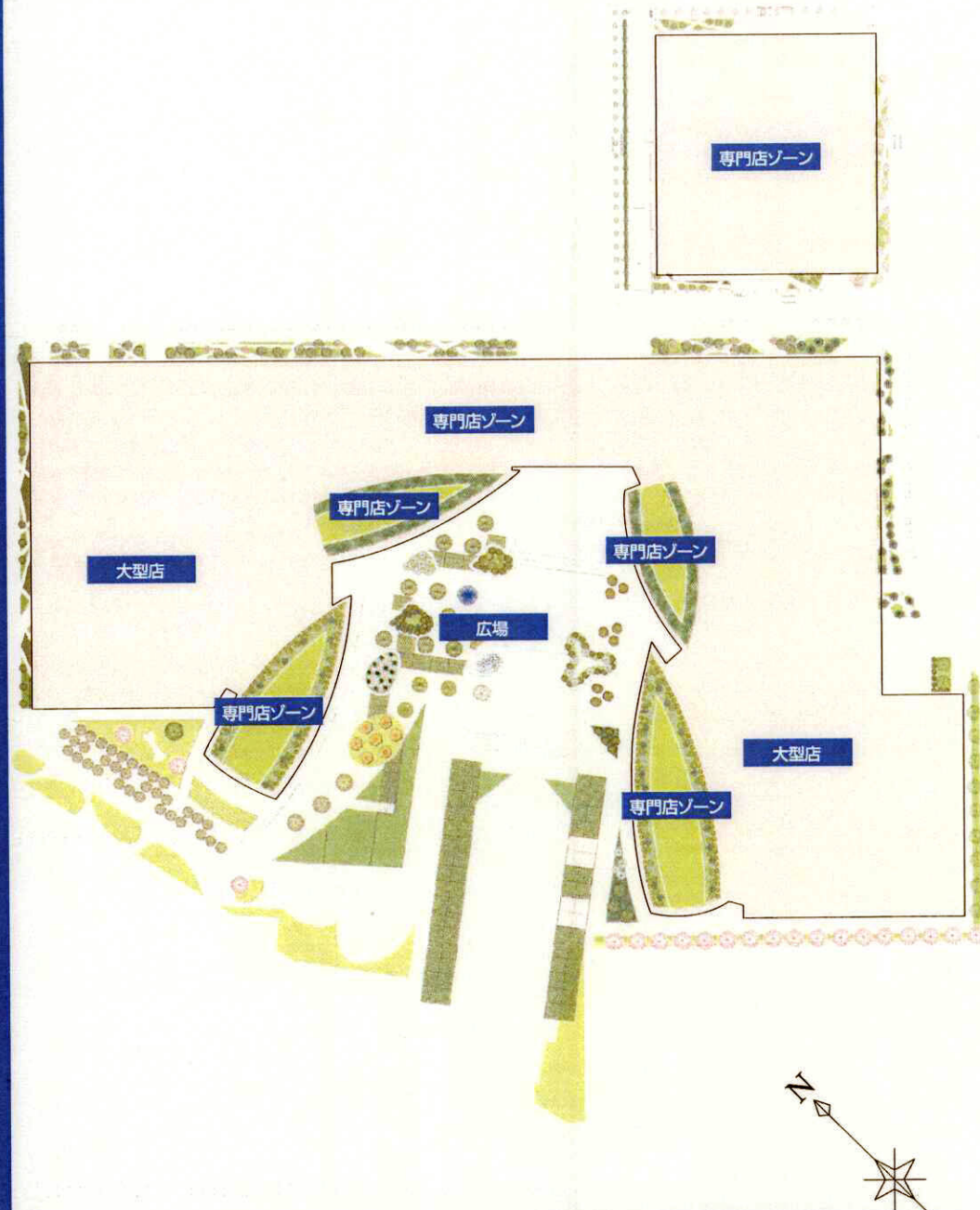
■ 周辺開発

豊洲二・三丁目再開発 約50haを対象として再開発が進行中。2006年春に(仮)TXビル(石川島播磨重工業(株))、芝浦工業大学が完成。2006年秋に(仮)TAビル(オフィスビル)、本プロジェクトが開業する。さらに2007年から2008年にかけて2,000戸以上の住宅が完成。その後も順次開発が進む。

豊洲四丁目・五丁目 工場跡地・駅前再開発が進行中。2006年までに約2,000戸の住宅が完成の見込み。

その他周辺地区 東雲、晴海、勝どき、芝浦など湾岸部では住宅開発が進んでいる。2006年までには5km圏内で15,000戸以上の住宅が完成する。

交通インフラ関係 2006年春にゆりかもめが豊洲駅まで延伸。東京メトロ有楽町線と接続する。また、晴海通り延伸(2005年)、補助315号(2005年)、環状2号線延伸(2008~2011年)と幹線道路整備も進み、自動車でのアクセスがより便利となる。



都心湾岸エリアの中心「豊洲」は、
アクセスの利便性も高く、絶好のロケーション。

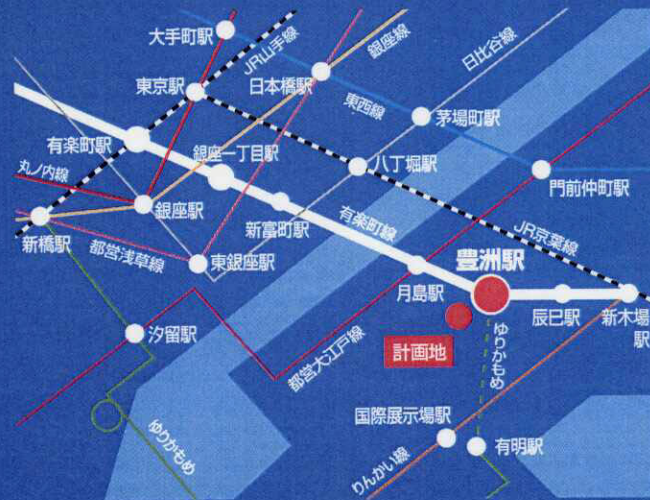
東京駅から直線距離にしてわずか3.5km。銀座からは東京メトロ有楽町線で3駅5分。

2006年には新交通「ゆりかもめ」が豊洲まで延伸。

交通の結節点として、多くの人々が行き交うこととなるでしょう。

湾岸道路に近い立地に加えて、晴海通り・補助315号・環状2号などの周辺道路整備により、
快適な自動車アクセスもより向上します。

都区内最大級の約2,000台の駐車場とあわせて、
都内・横浜・千葉など、より広域からの集客も見込めます。



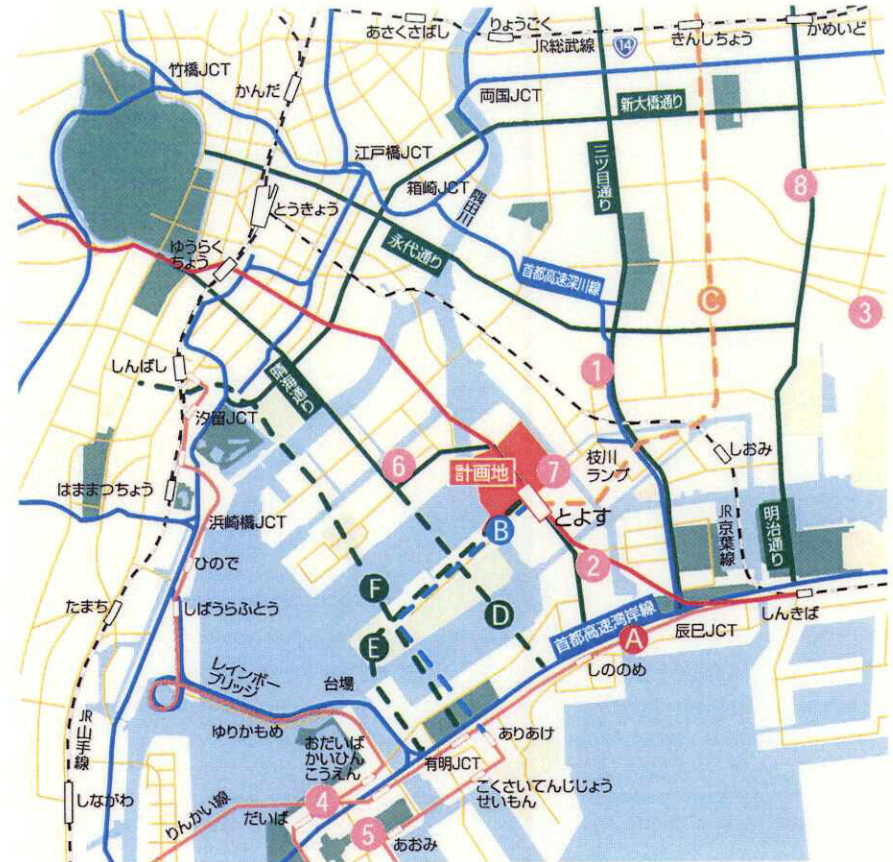
交通条件

■ 電車アクセス

- 銀座1丁目駅より/豊洲駅まで5分 東京メトロ有楽町線利用
- 有楽町駅より/豊洲駅まで7分 東京メトロ有楽町線利用
- ゆりかもめ/有明-豊洲延伸 (2006年春予定)

■ 車アクセス

- 首都高速枝川ランプより 約1km
- 2005年度 晴海通り延伸 補助315号線開通



施設名	オープン	店舗面積 (m ²)	駐車場 (台)
① 深川ギャザリア	2000年11月	26,990	850
② イオン東雲ショッピングセンター	2003年10月	16,277	662
③ トビレックプラザ	2000年11月	44,542	990
④ アクアシティお台場	2000年4月	23,957	900
⑤ パレットタウン	1999年7月	—	950
⑥ 晴海アイランド・トリトンスクエア	2001年4月	8,108	705
⑦ 豊洲三丁目BCコーポレーション所有地	計画中	—	—
⑧ イトーヨーカドー小名木川	計画中	96,000	2,150

渠工
近商
渠工
商工
渠工
渠工

主な道路・鉄道整備計画

- A りんかい線...大崎延伸 (2002年秋開業済)
- B ゆりかもめ...有明-豊洲延伸 (2006年春予定)
- C 有楽町線...北進線 (時期未定)
- D 晴海通り延伸...晴海-有明 (2005年度予定)
- E 補助315号線...有明-豊洲 (2005年度予定)
- F 環状2号線...汐留-有明 (2008年~2011年予定)

豊洲プロジェクト 工業

2006年 豊洲は、新しい街へ

2006年 豊洲は新しい街として動き出します。

都心からの利便性にあふれた湾岸都心エリアの中核として

住宅、オフィス、商業施設、大学が集積。

多くの人々が住み、働き、行き交い、集う街として

新たなステージに進みます。



■ 周辺開発

豊洲二・三丁目再開発

約50haを対象として再開発が進行中。2006年春に(仮)TXビル(石川島播磨重工業(株))、芝浦工業大学が完成、ゆりかもめが豊洲まで延伸予定。2006年秋に(仮)TAビル(オフィスビル)、本プロジェクトが開業する。さらに2007年から2008年にかけて2,000戸以上の住宅が完成。その後も順次開発が進む。

豊洲四丁目・五丁目

工場跡地・駅前再開発が進行中。2006年までに約2,000戸の住宅が完成の見込み。

その他周辺地区

東雲、晴海、勝どき、芝浦など湾岸部では住宅開発が進んでいる。2006年までには5km圏内で15,000戸以上の住宅が完成する。