

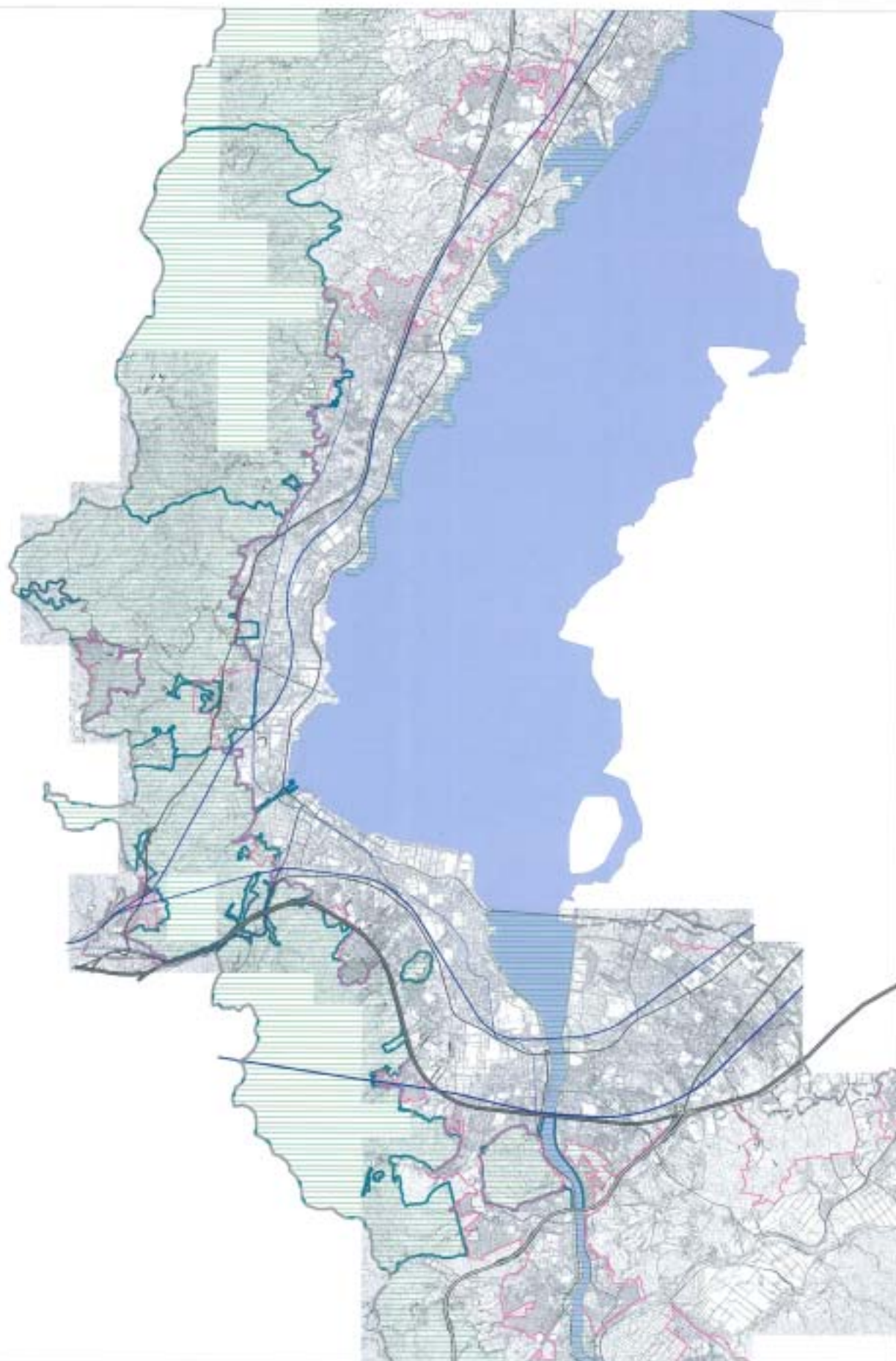
- 第1種特別地域
- 第2種特別地域
- 第3種特別地域
- 普通地域

- 高速道路
- 道路道路
- 公園管理道路
- 橋管理道路
- 主要地方道
- 幹線
- JTR
- 私鉄
- 河川化区域
- 歴史的景観保護区域

規制区域の指定状況等に関する図面（自然公園）



1:60000

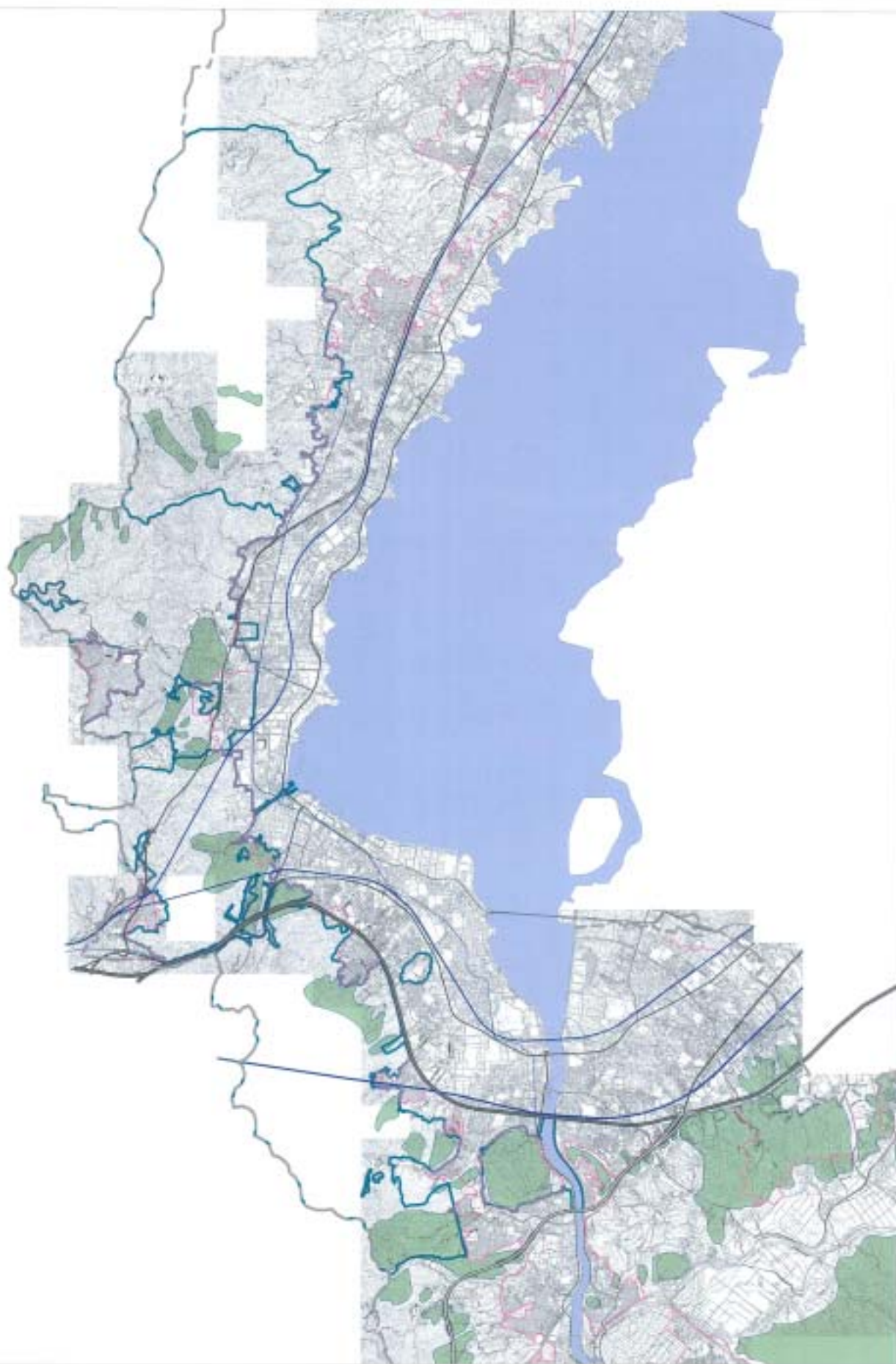


— 風致地区

- 高速道路
- 直轄道路
- 公営管理道路
- 再管理道路
- 主要地方道
- 新幹線
- JR
- - - 私鉄
- 市界区域
- 歴史的風土保存区域

規制区域の指定状況等に関する図面（風致地区）





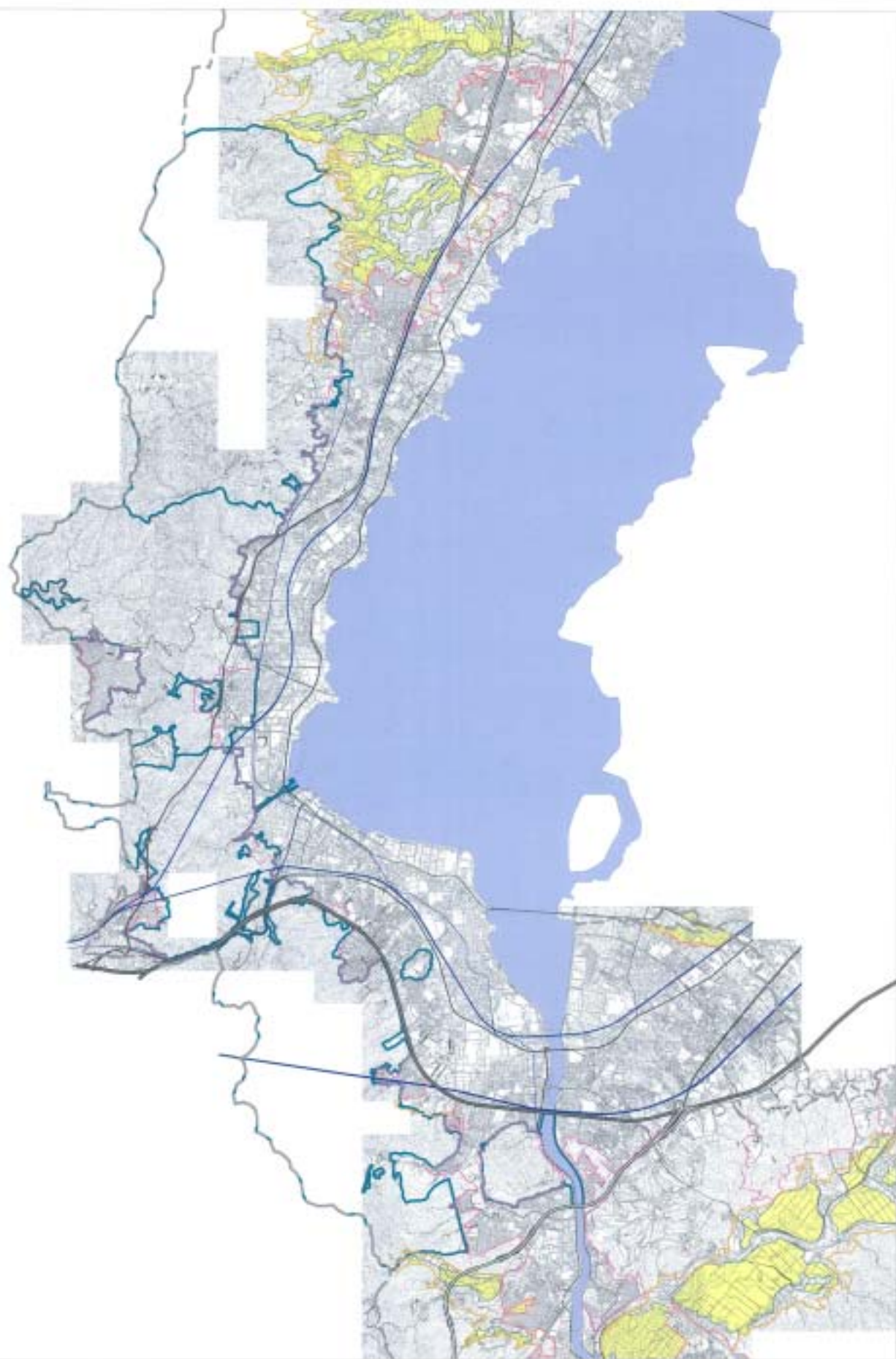
保安林

- 高速道路
- 国幹道路
- 公営管理道路
- 県管理道路
- 主要地方道
- 新幹線
- J/R
- 私鉄
- 市界区域
- 歴史的風土保存区域

規制区域の指定状況等に関する図面（保安林）



1:50000



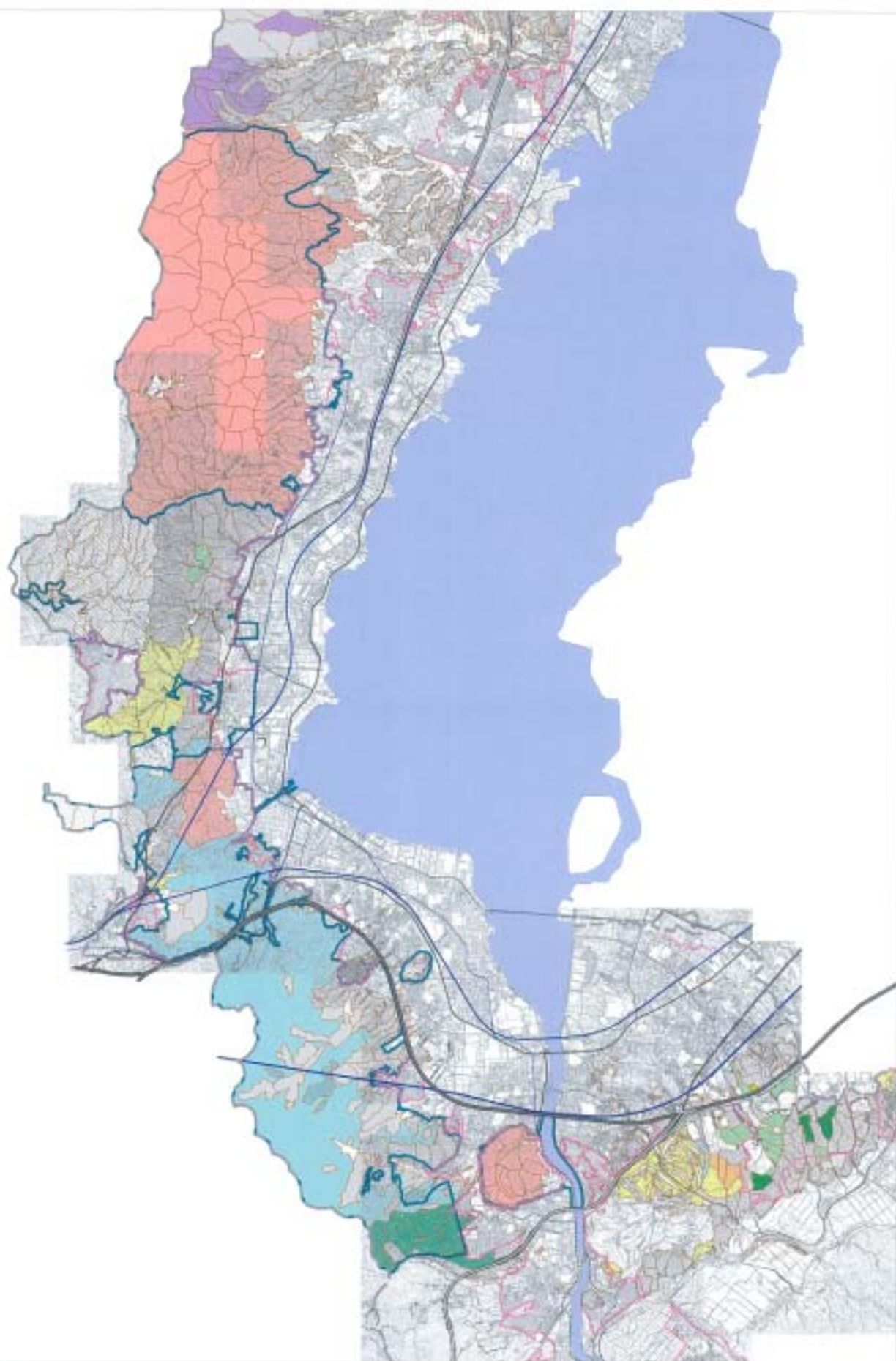
農業振興地域
 農用地区域

高速道路
 国道
 主要地方道
 都府県道
 河川
 私鉄
 市街化区域
 歴史的風土保存区域

視刷区域の指定状況等に関する図面（農業振興地域及び農用地区域）



1:80000



- 国有地
- 県有地
- 市有地
- 社寺による大規模所有地
- 会社による大規模所有地
- 公団
- 公社
- 団地
- 学校
- 森林組合
- 部落
- 小規模所有地
(林区に多数の所有者が見られる)
- 未整備

- 高速道路
- 普通道路
- 公道管線道路
- 県管線道路
- 主要地方道
- 新幹線
- JR
- 私鉄
- 村松社区域
- 国定自然公園区域

規制区域の指定状況等に関する図面（土地所有状況（山林のみ））



1:60000