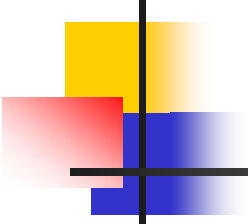
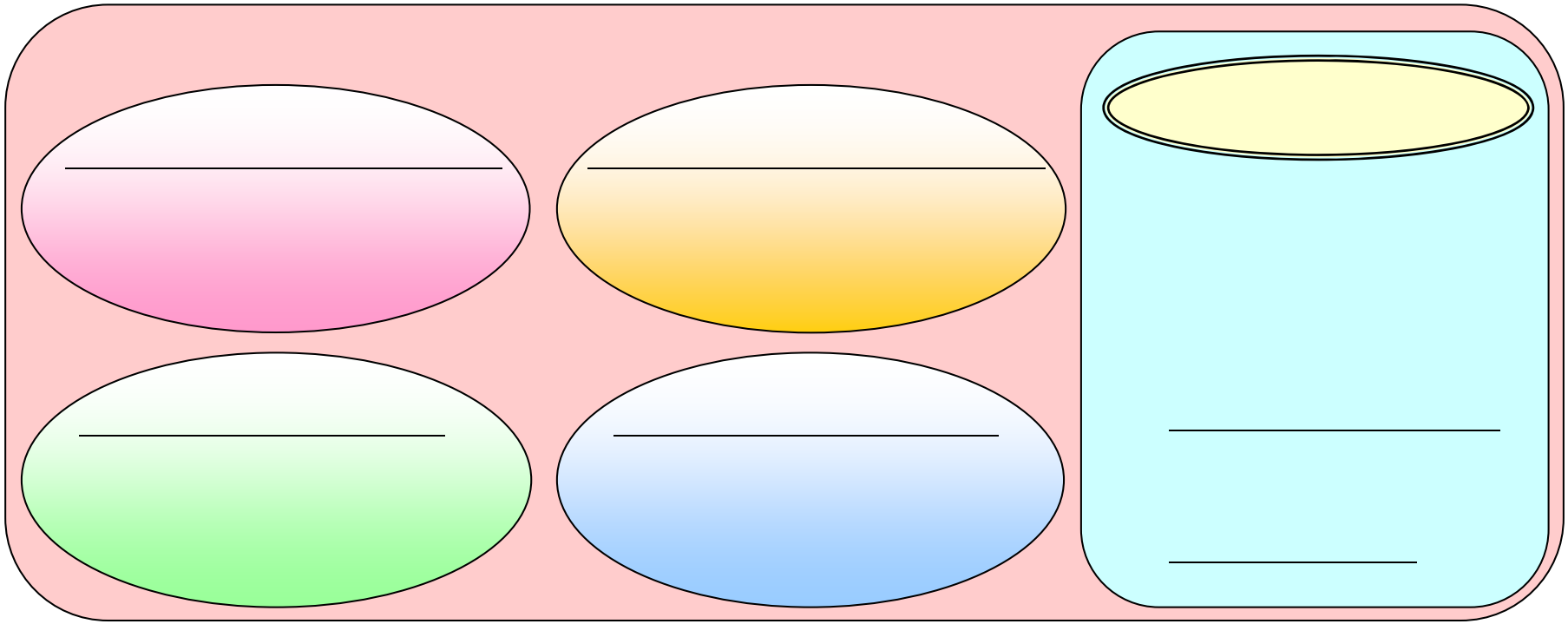
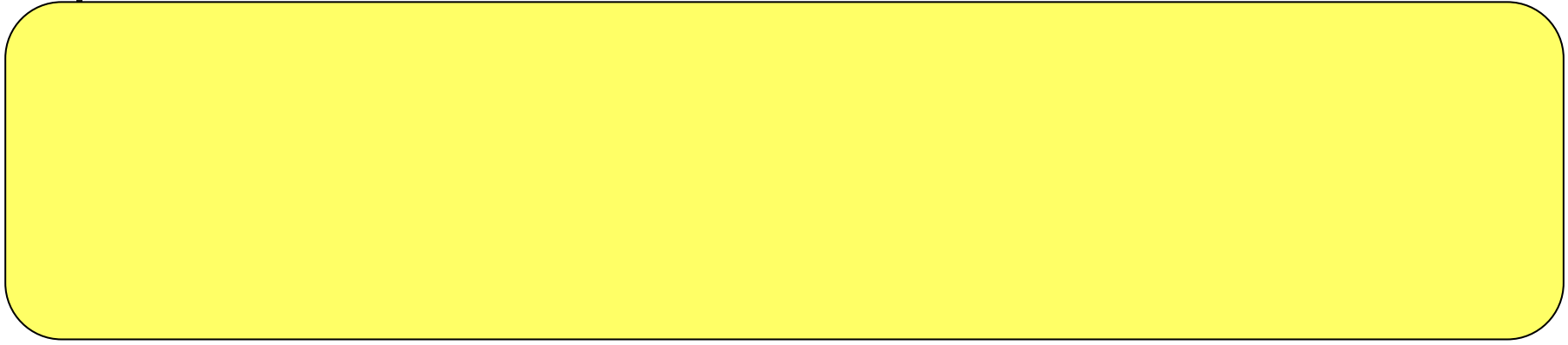
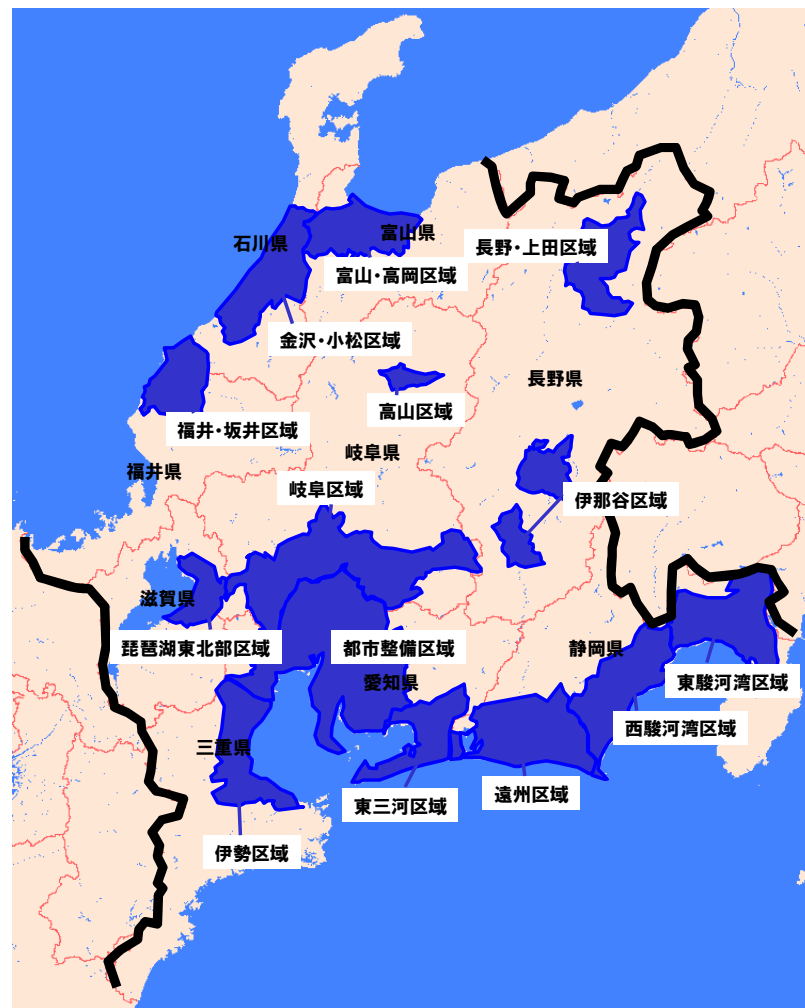
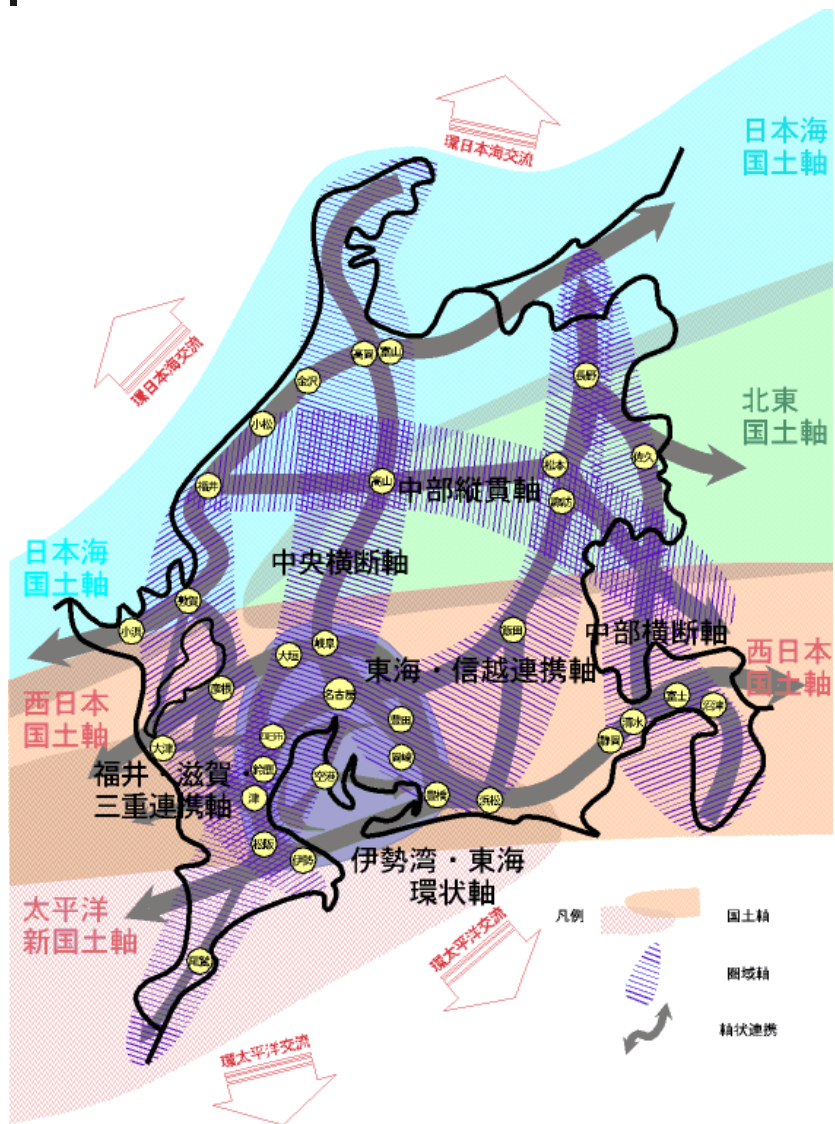
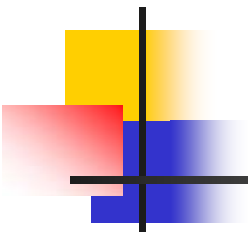


# 中部圏開発整備の現状について



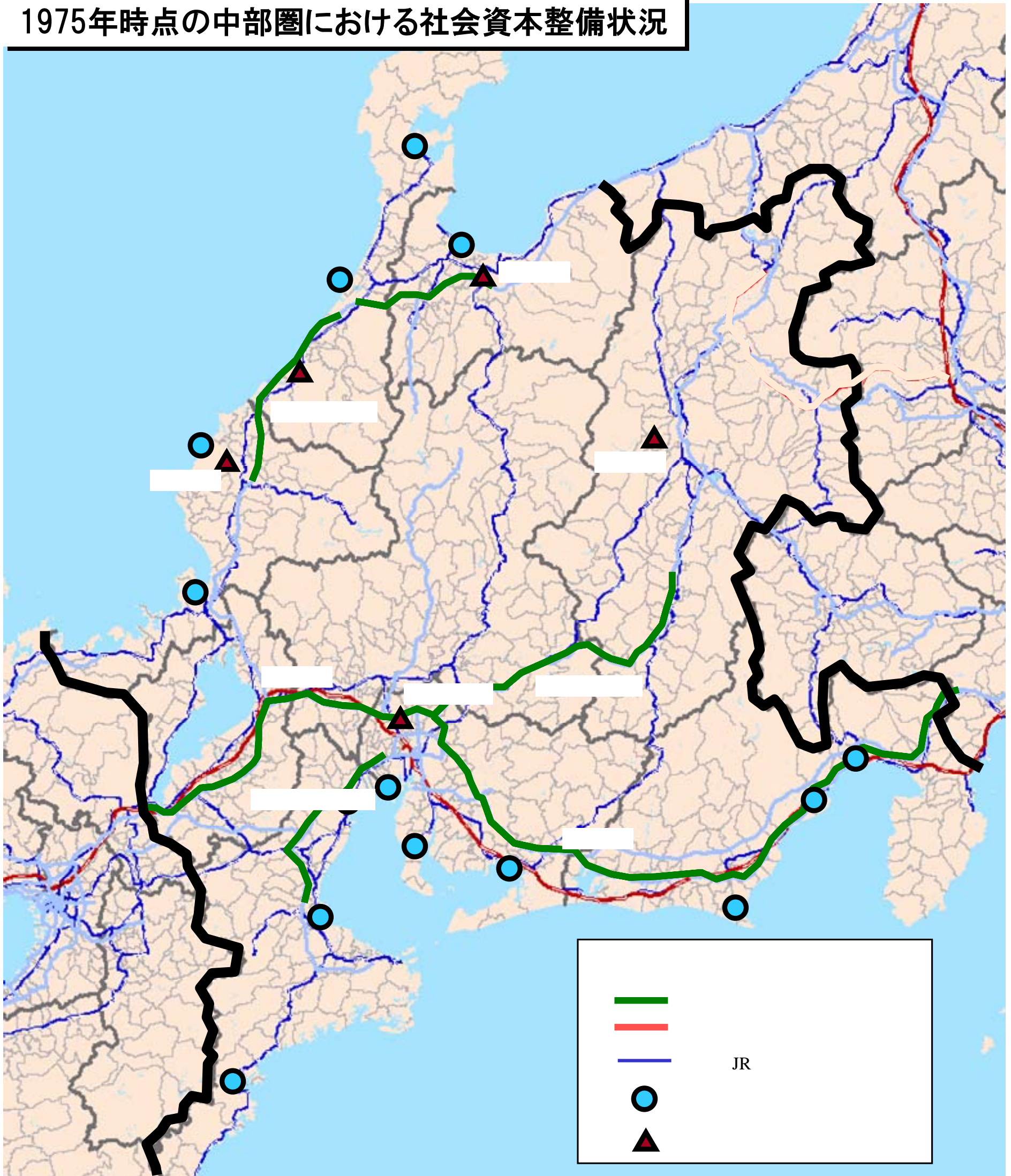
H12



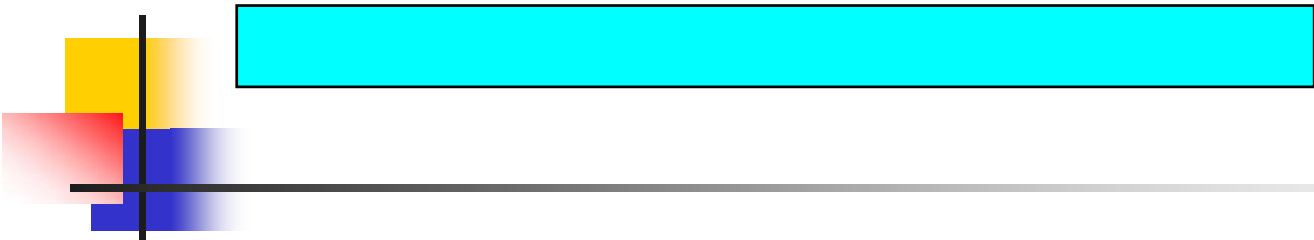




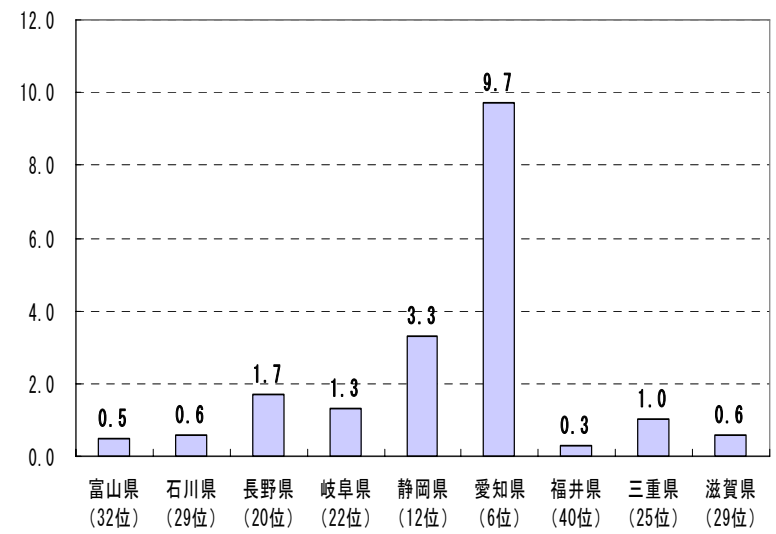
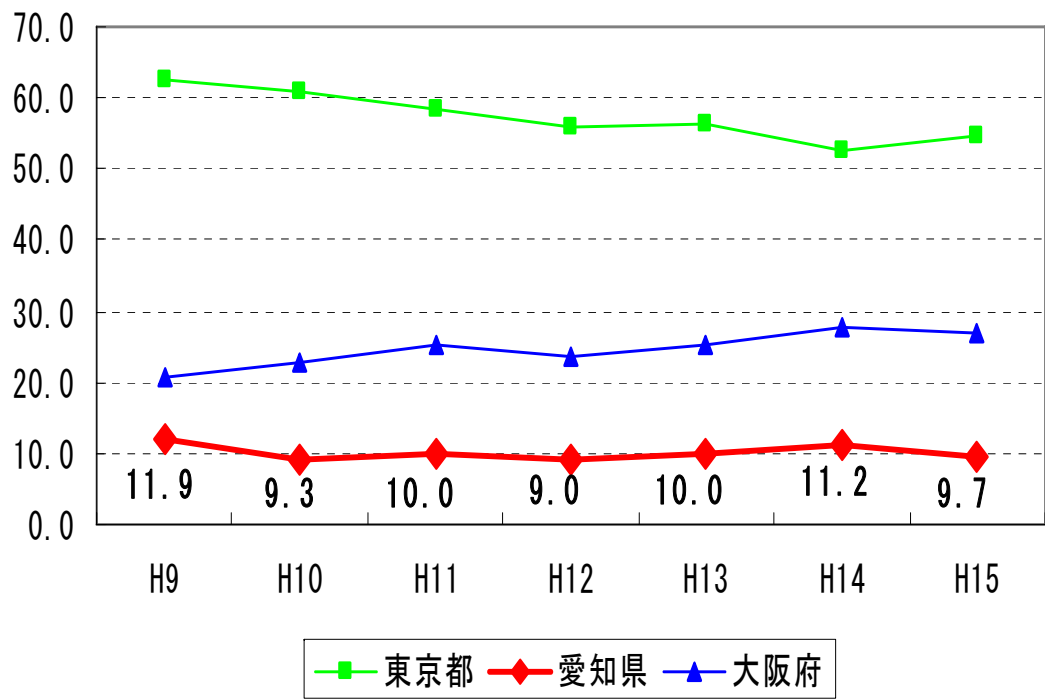
### 1975年時点の中部圏における社会資本整備状況

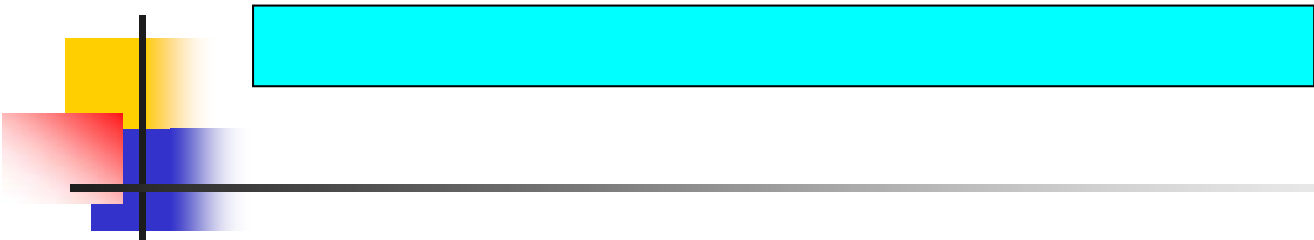




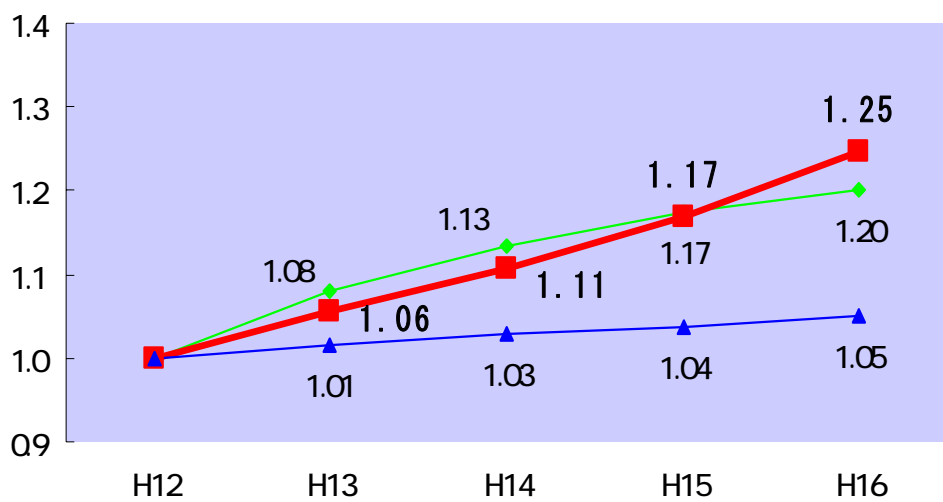


# H15



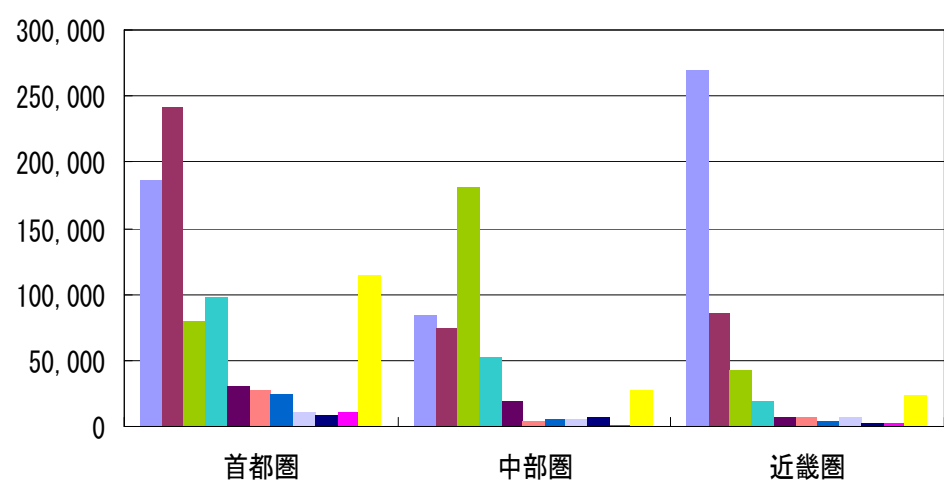


H12=1.0

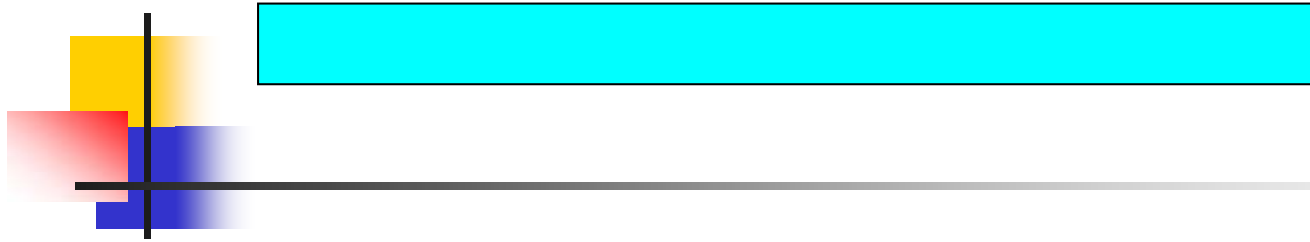


◆ 首都圏 ■ 中部圏 ▲ 近畿圏

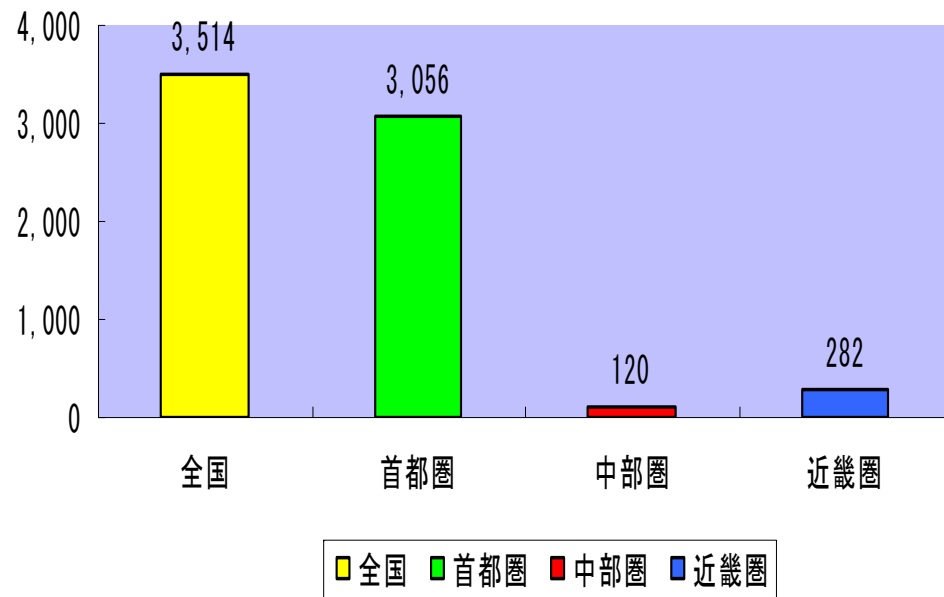
H16



■ 韓国・朝鮮 ■ 中国 ■ ブラジル ■ フィリピン  
 ■ ペルー ■ 米国 ■ タイ ■ インドネシア  
 ■ ベトナム ■ 英国 ■ その他

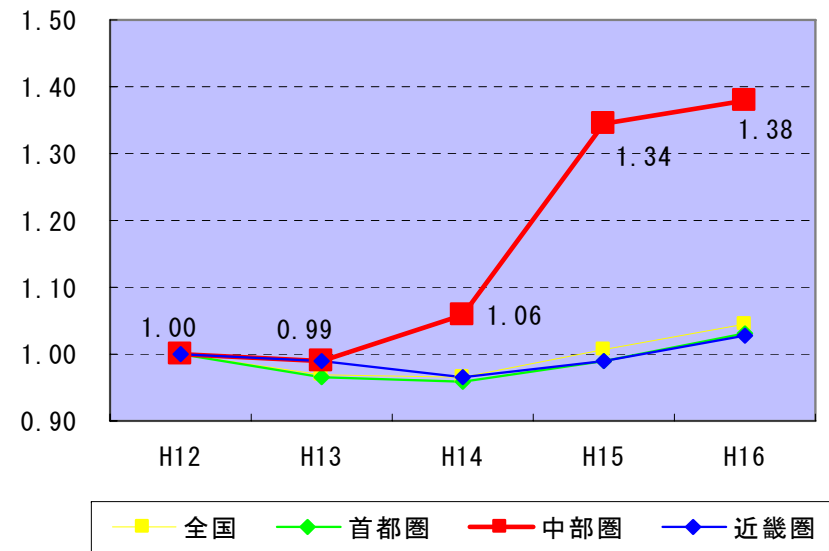


16



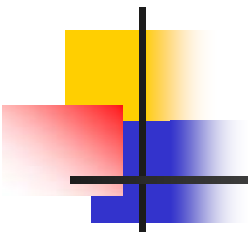
5000

H12=1.00

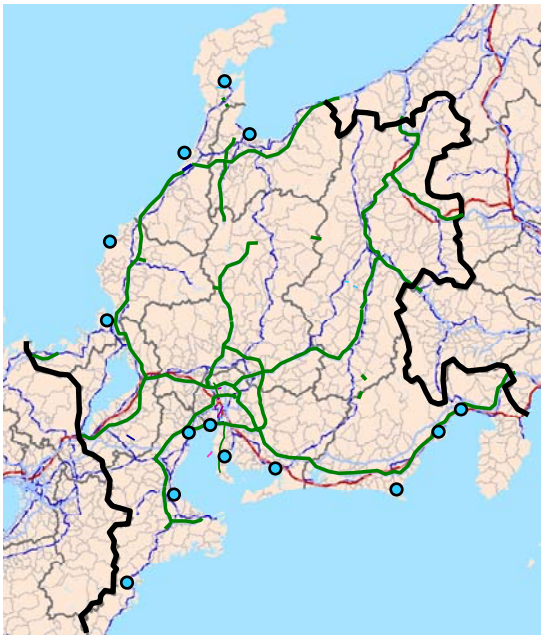
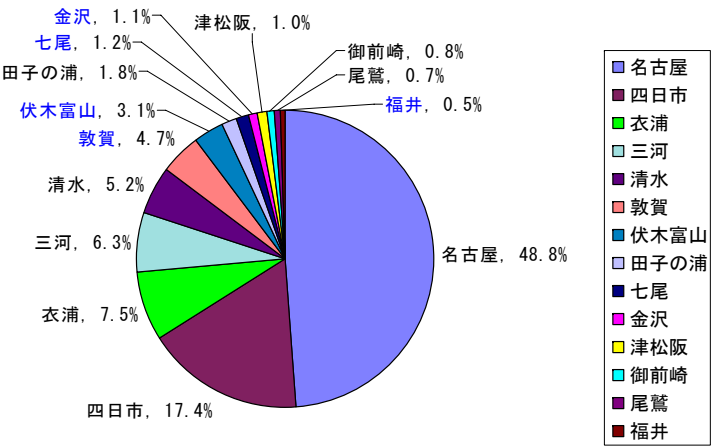


49





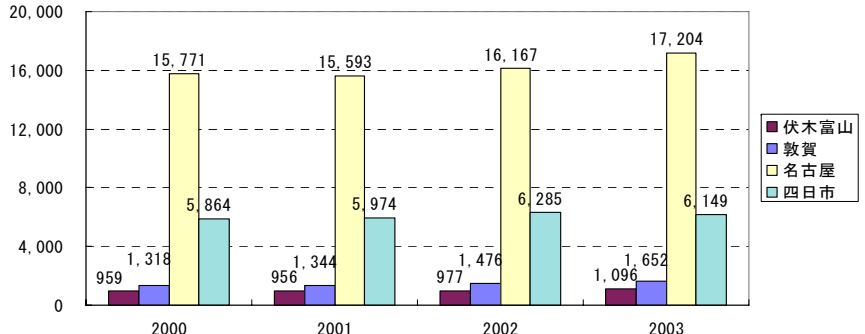
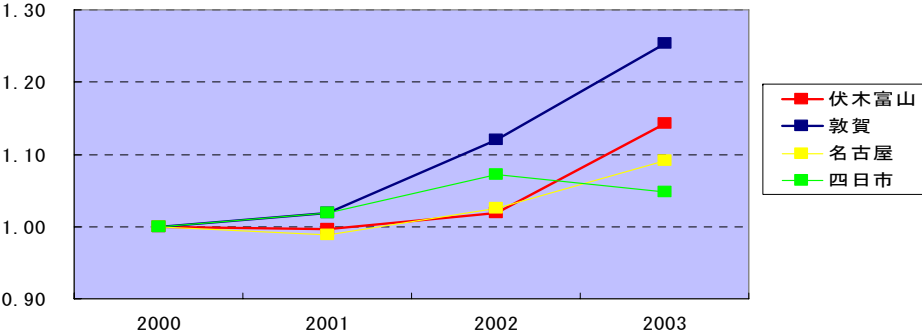
2003

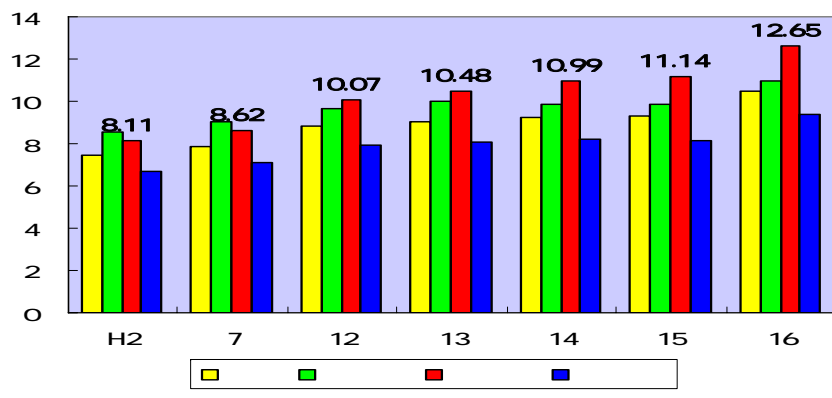


中部圏：35,271万トン (2003)

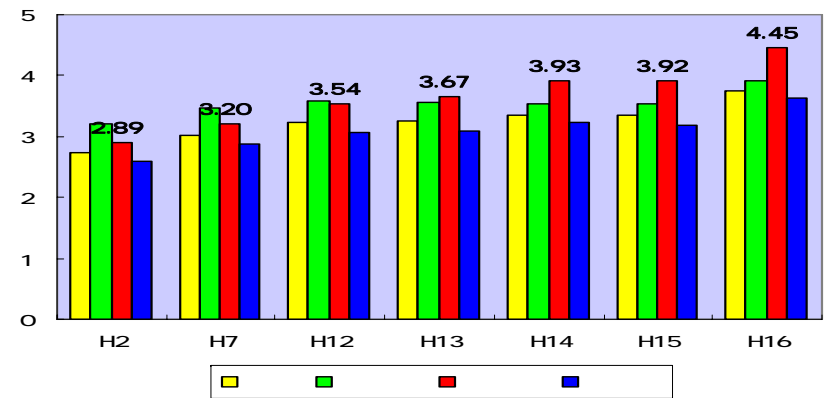
全国：311,758万トン (2003)

2000=1.00

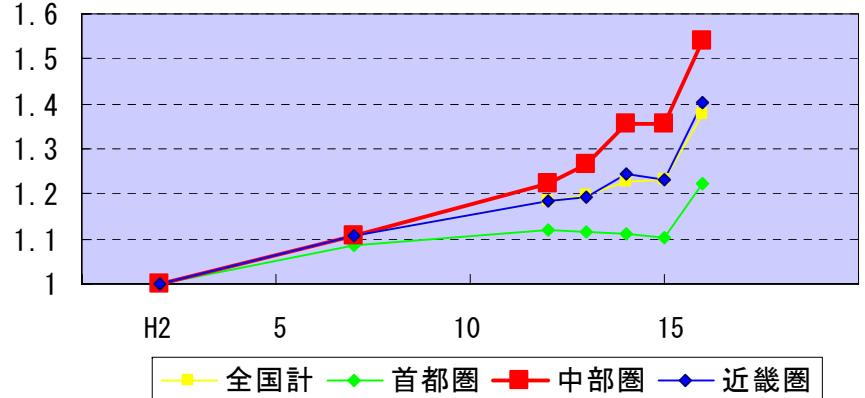
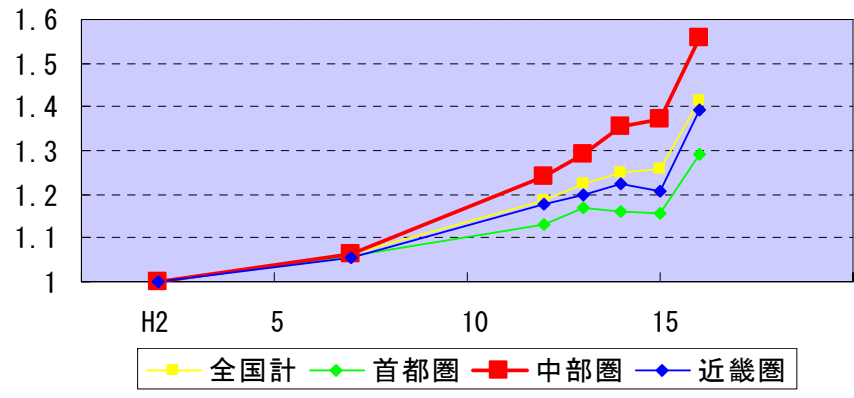


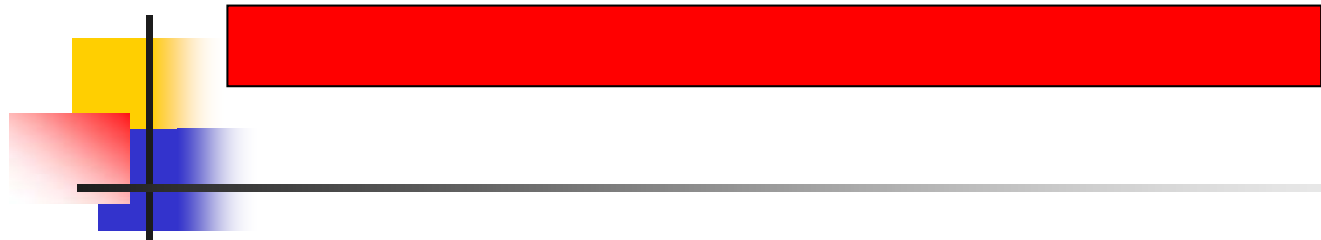


H2=1.0



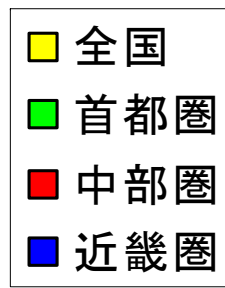
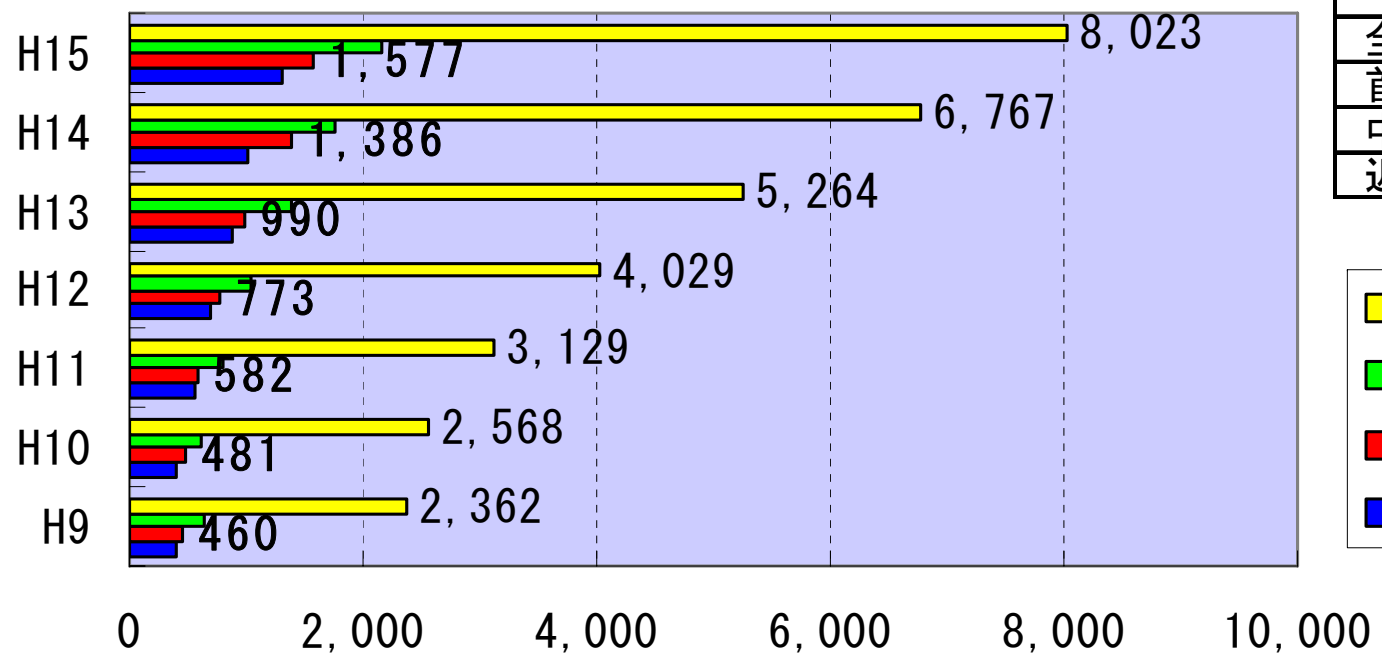
H2=1.0





H9=1.00

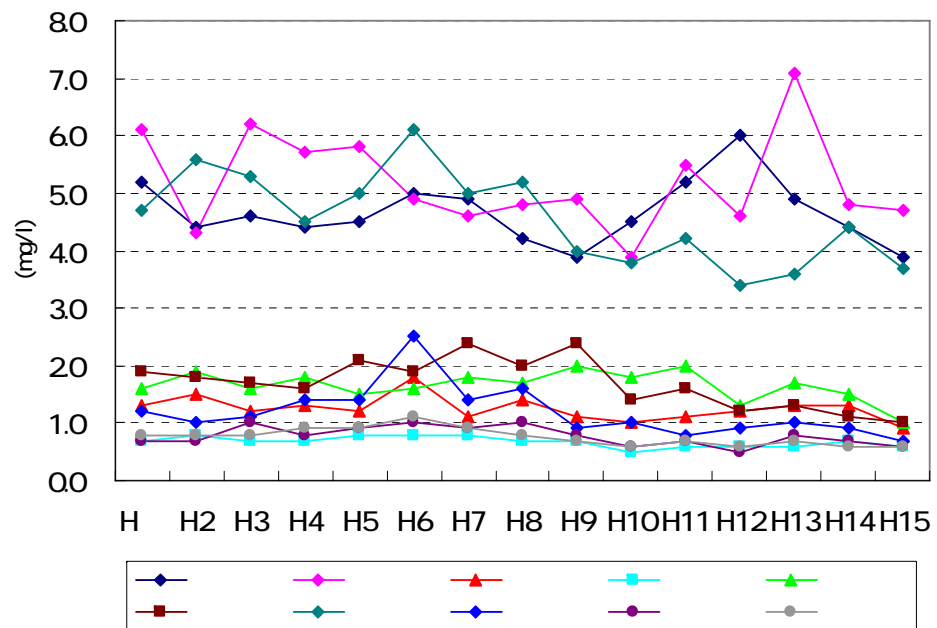
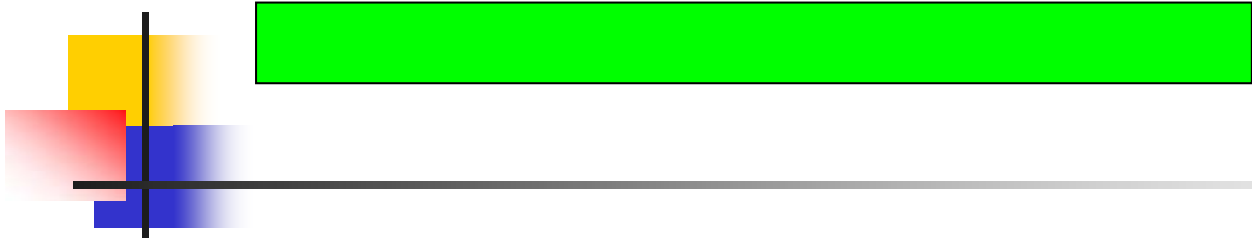
	H11	H13	H15
全 国	1.32	2.23	3.40
首都圏	1.26	2.18	3.41
中部圏	1.27	2.15	3.43
近畿圏	1.44	2.23	3.37



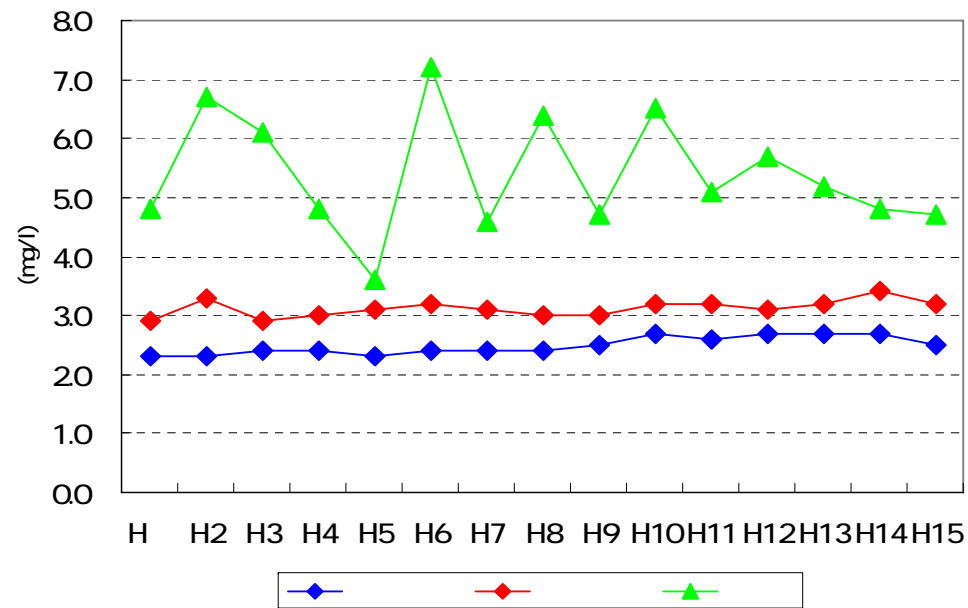
H16

H15

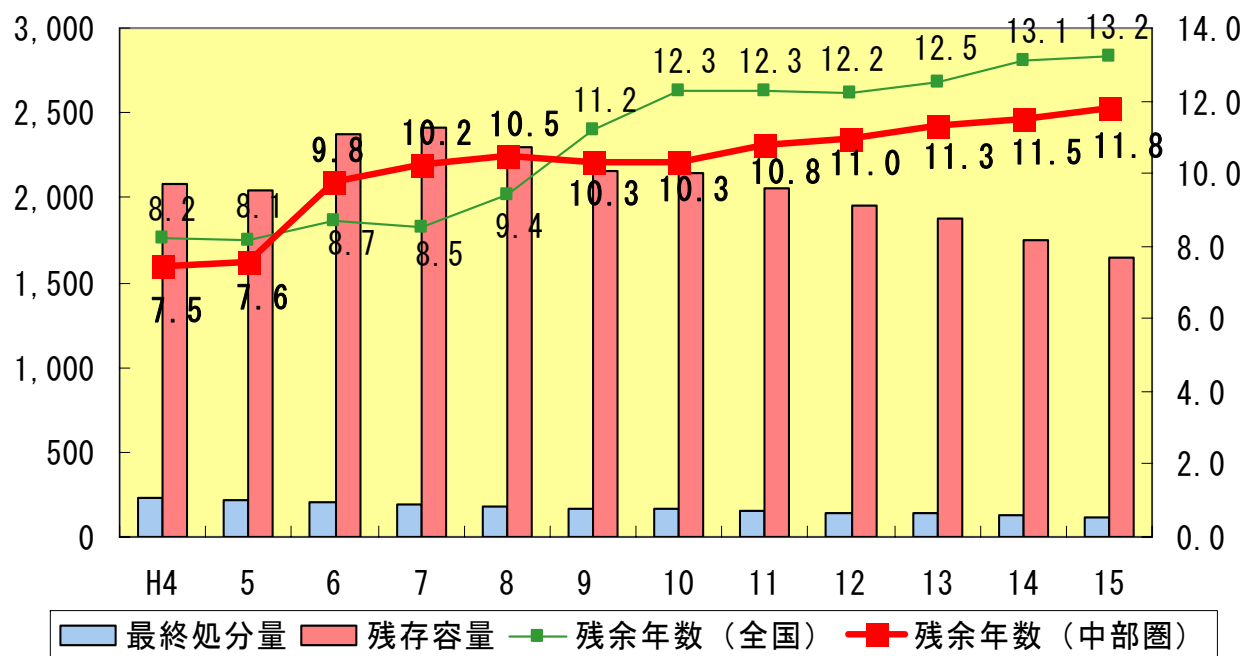
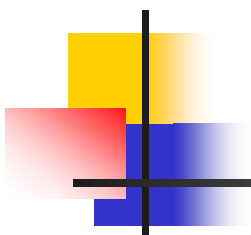
H15



BOD



COD



/

/

(=0.8163)

「藤前干潟」がラムサール条約登録湿地に  
(平成14年11月)

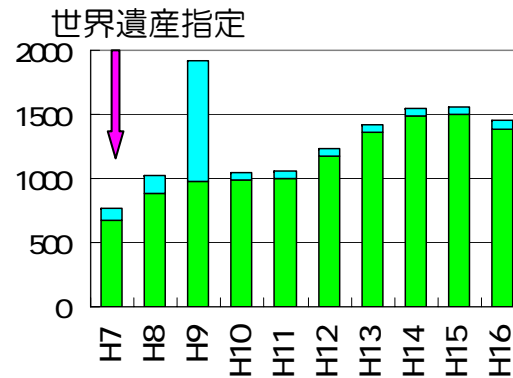
323ha

NPO

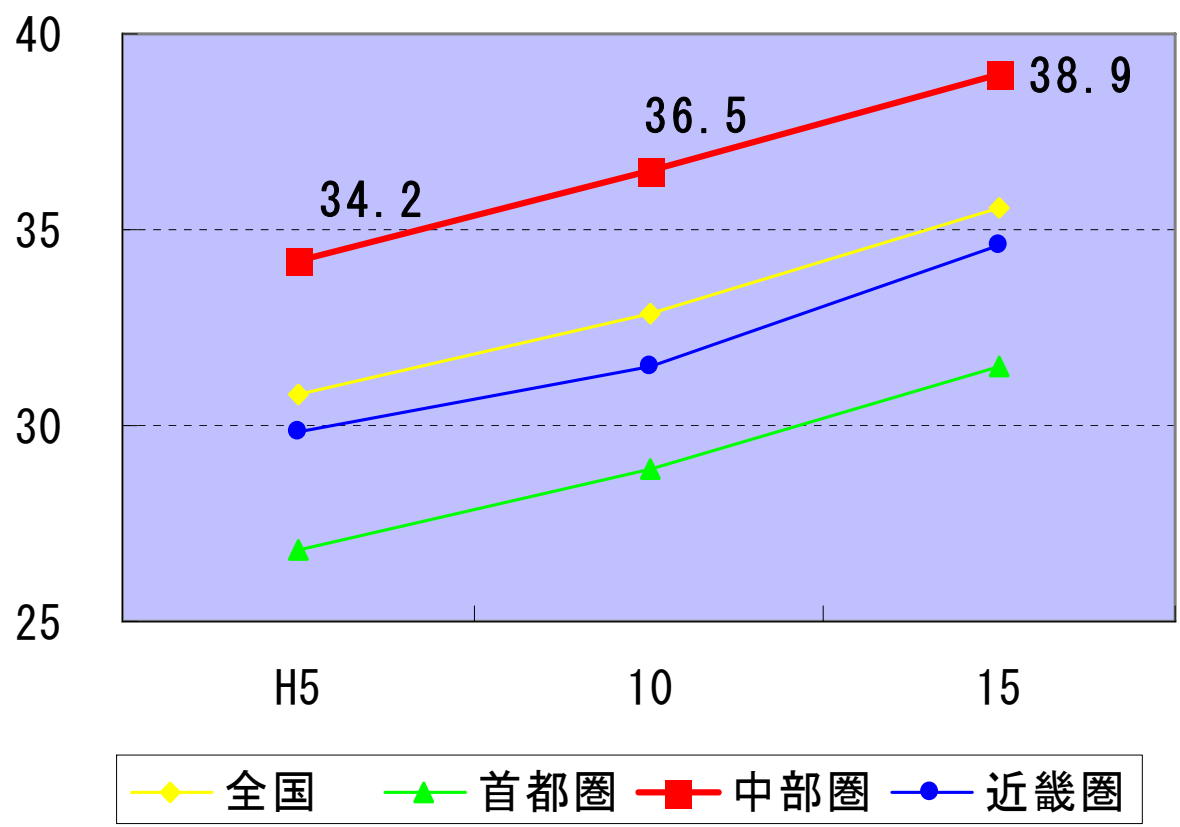


「三方五湖」がラムサール条約登録湿地に  
(平成17年11月)

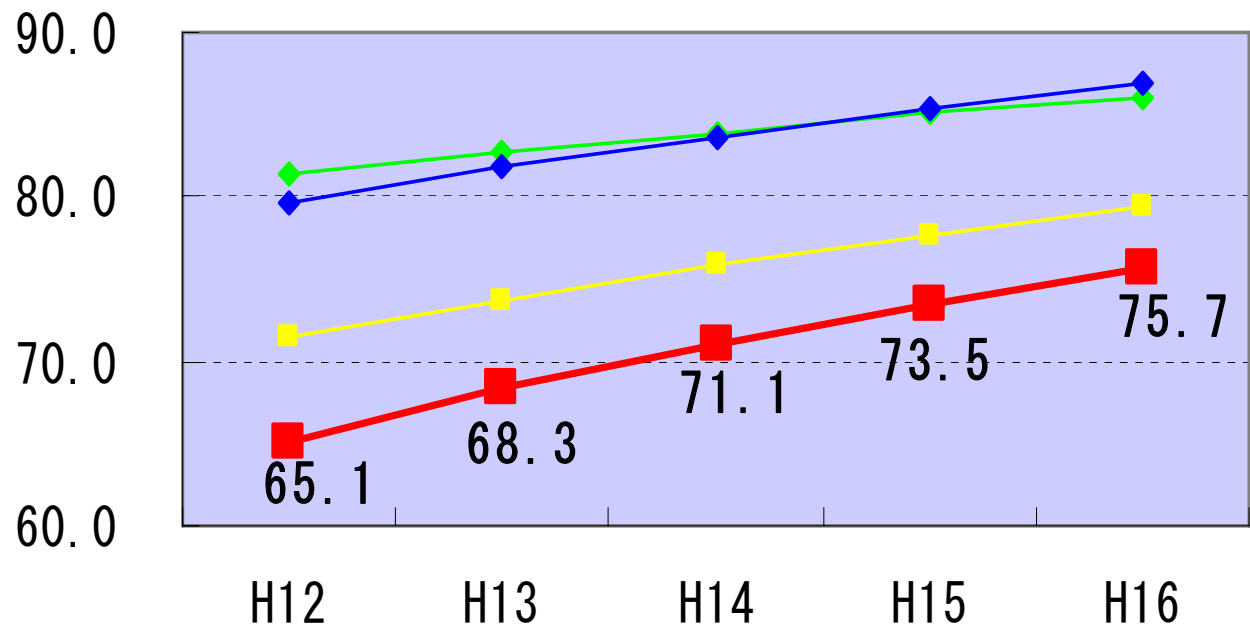
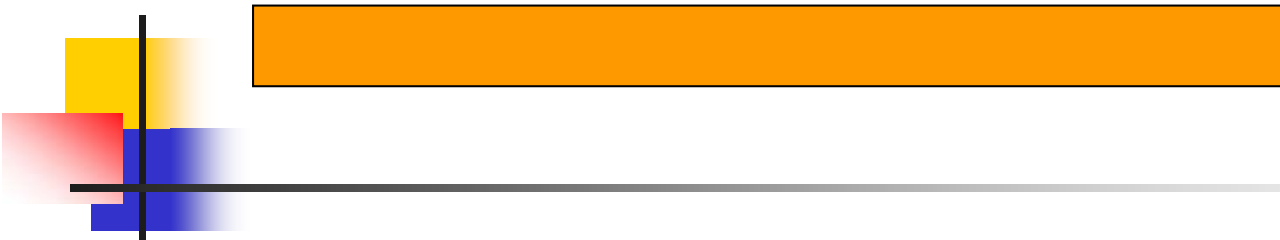
「紀伊山地の霊場と参詣道」が世界遺産に  
(平成16年7月)







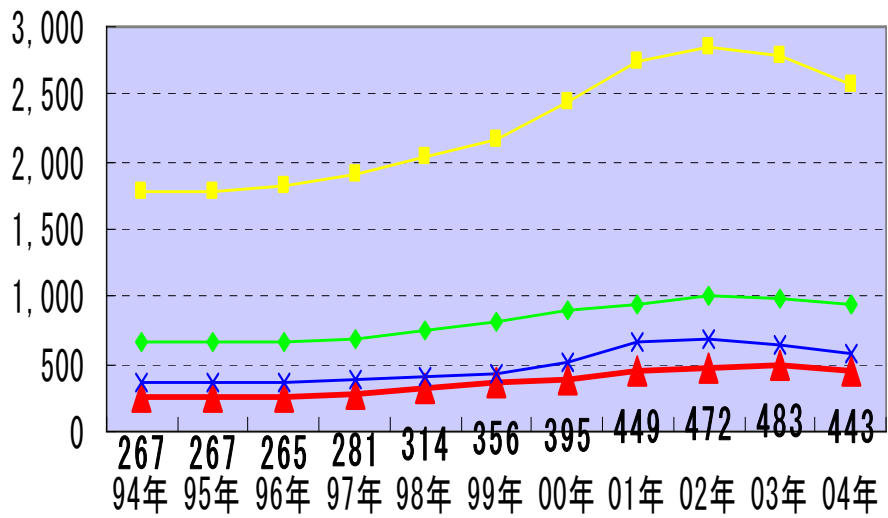
	H15
	50.75
	45.89
	43.64
	40.53
	35.49
	34.76
	45.80
	39.68
	39.71



汚水処理人口普及率の推移 (中部圏9県別)

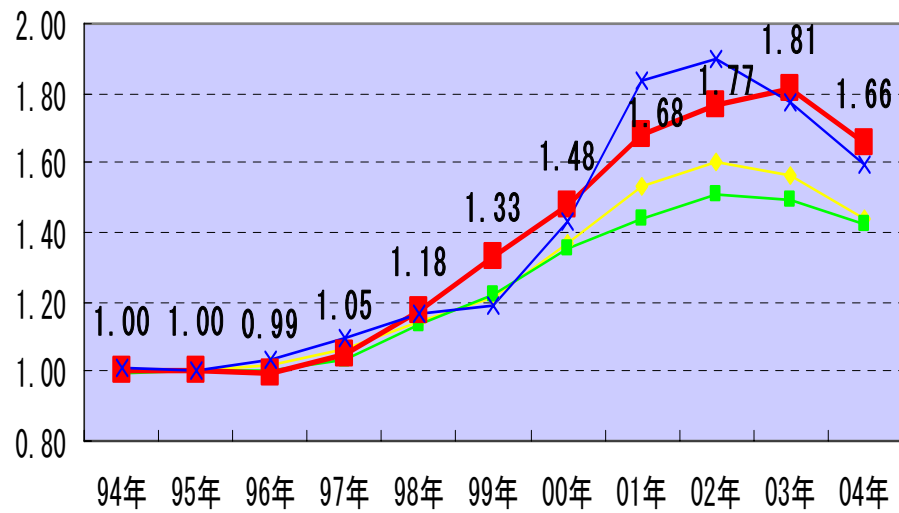
	H16
富山県	84.0
石川県	79.9
長野県	87.7
岐阜県	77.1
静岡県	62.8
愛知県	75.4
福井県	78.0
三重県	65.3
滋賀県	94.3

■ 全 国   
 ◆ 首都圏   
 ■ 中部圏   
 ◆ 近畿圏



■ 全国 
 ◆ 首都圏 
 ▲ 中部圏 
 × 近畿圏

1994=1.0



◆ 全国 
 ■ 首都圏 
 ■ 中部圏 
 × 近畿圏

## 中部圏における近年の浸水被害



11,900  
6,200  
6,700

12 9

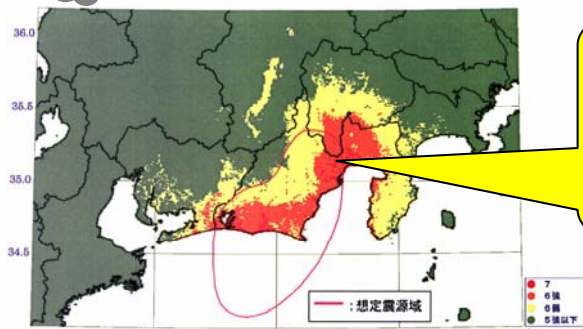
新川浸水状況（名古屋市西区）



3,313  
10,324  
606

16 7

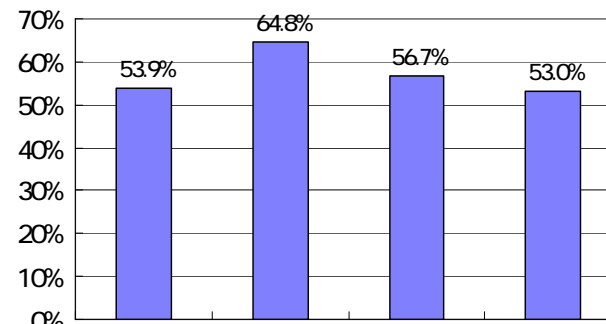
## 東海地震への対応



7,900 9,200  
23  
37

5 3

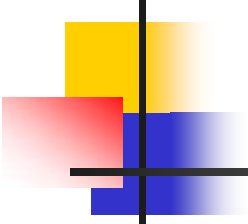
15 3 18



(2003 )

(

)



★日本海側と名古屋大都市地域との連携を強め、圏域全体として潜在力を発揮

■

■

★首都圏・近畿圏に依存しない国際交流機能

■

■

★産業経済のグローバル化に対応した産業技術の一層の高度化

■

■

★犯罪の多様化、産業廃棄物不法投棄の多発、東海・東南海地震、洪水への対応等  
(新たに顕在化した課題)

■

■

■