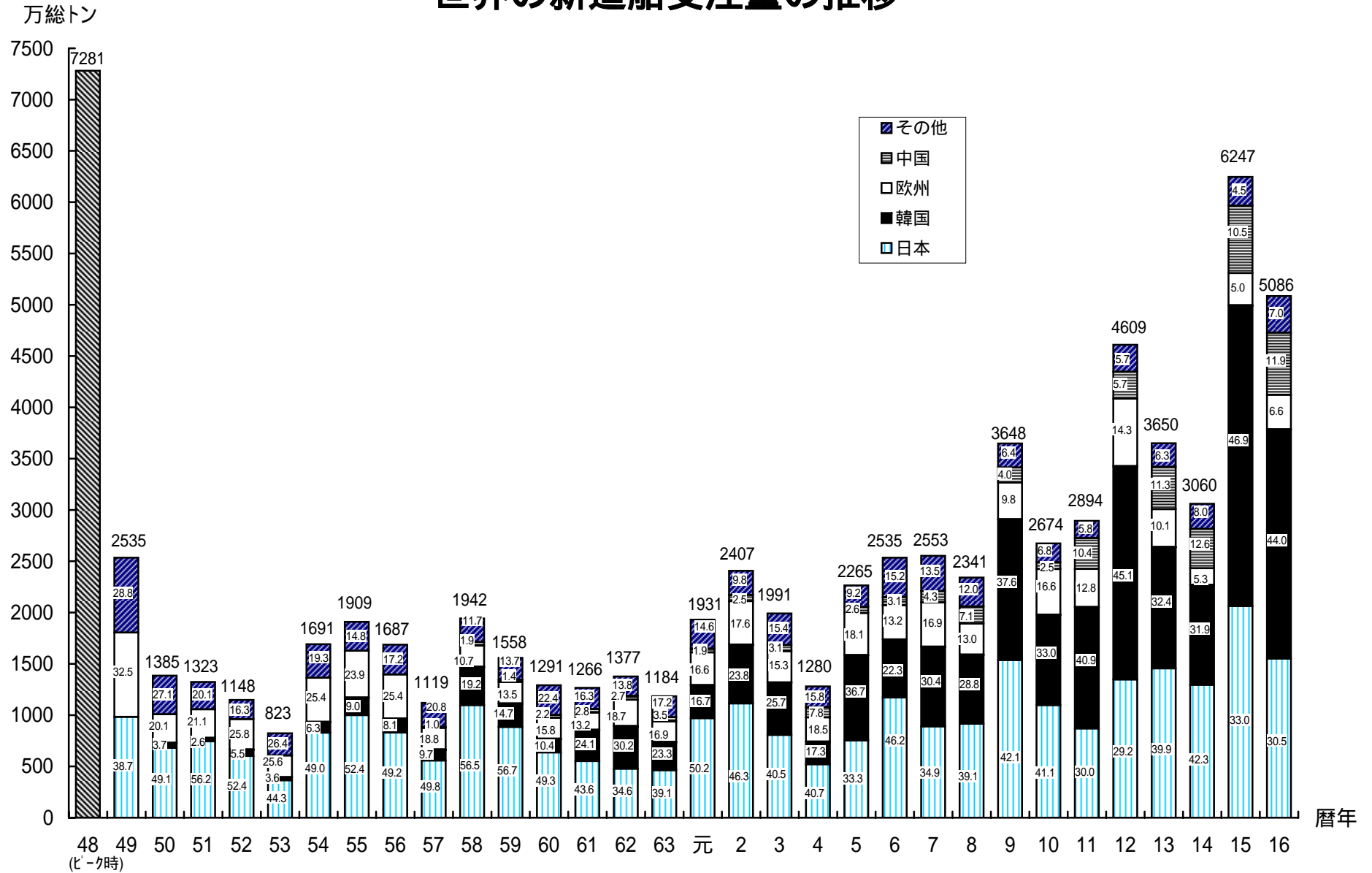


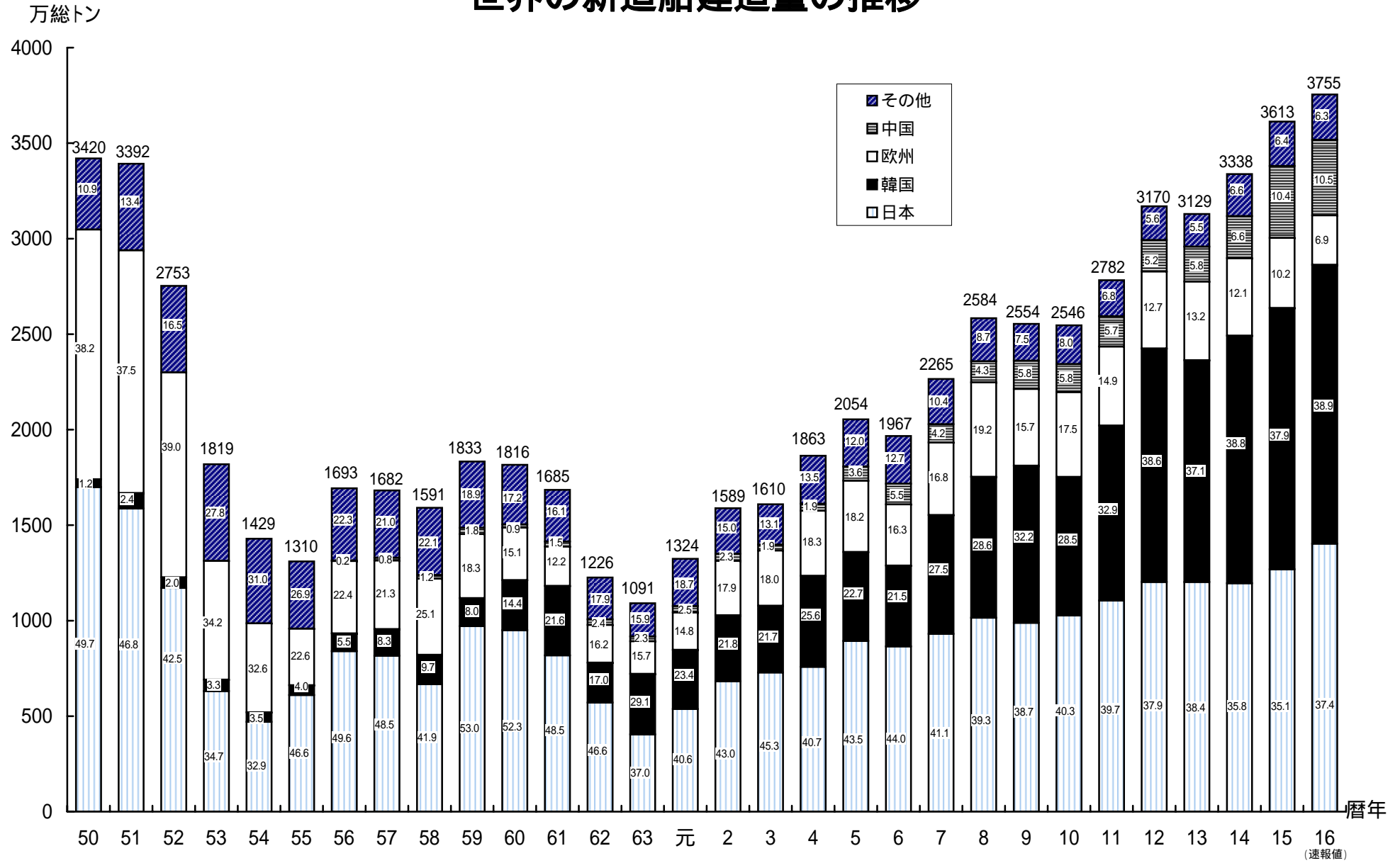
## 造船業の現況について

# 世界の新造船受注量の推移



(注) 1. 平成6年までは日本船舶輸出組合資料、7年以降はロイド資料より作成。(100総トン以上の船舶を対象)  
2. 棒グラフの中の数値は構成比を示す。

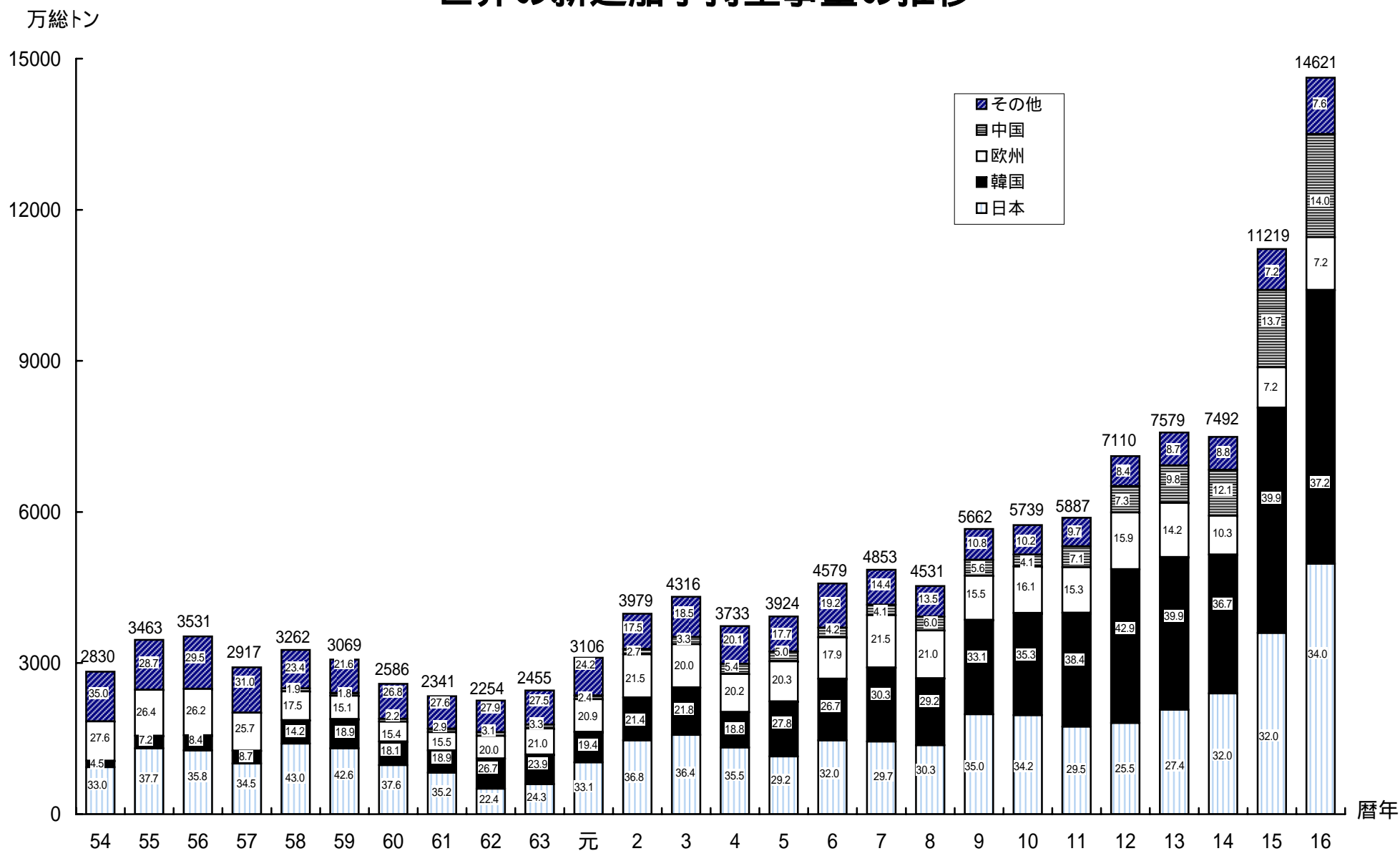
# 世界の造船建造量の推移



(注) 1. ロイド資料より作成。(100総トン以上の船舶を対象)  
3. 棒グラフの中の数値は構成比を示す。

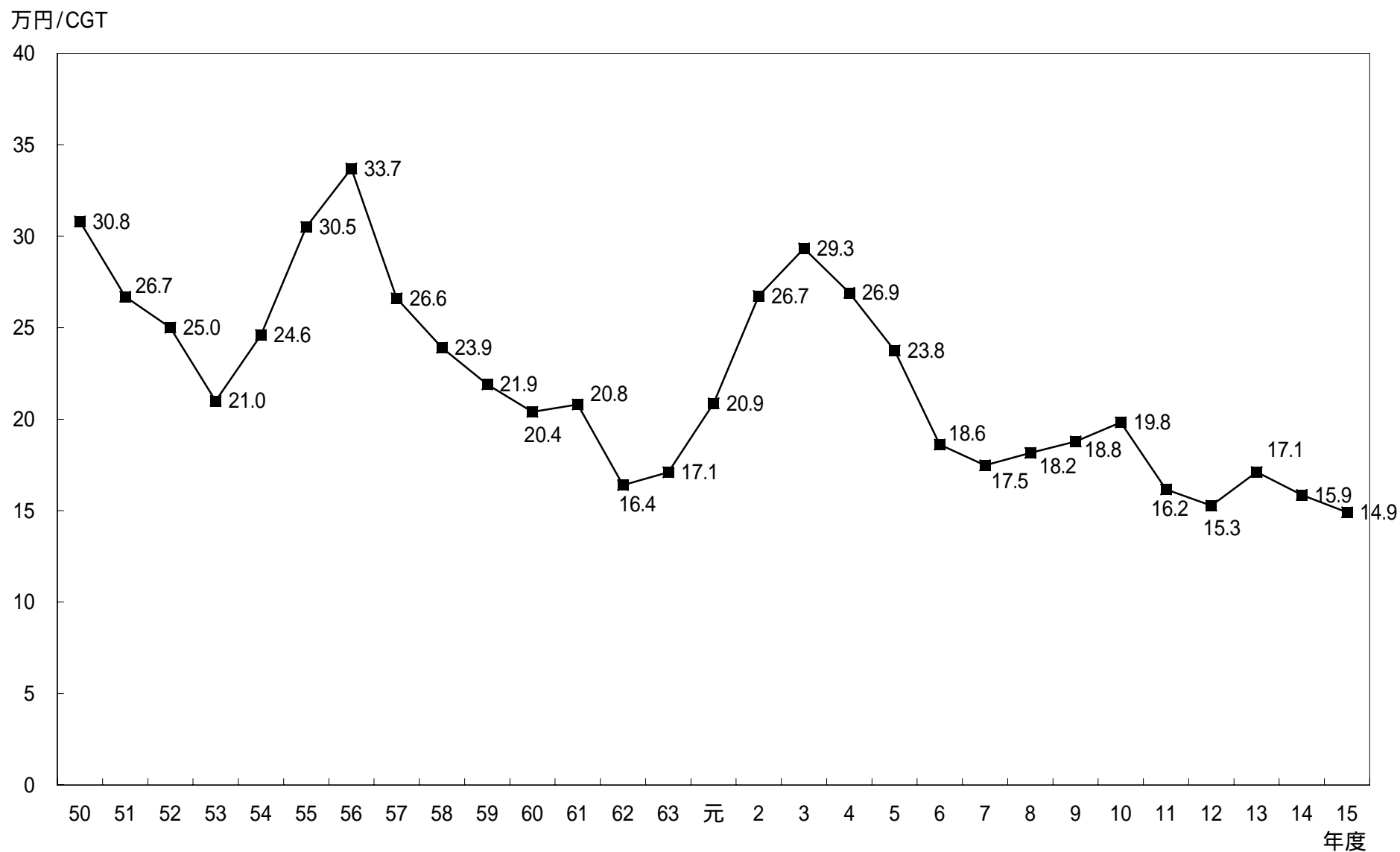
2. 竣工ベース。  
4. 平成16年にあつては速報値。

# 世界の新造船手持工事量の推移



(注) 1. ロイド資料より作成。(100総トン以上の船舶を対象) 2. 各年12月末時点。  
3. 棒グラフの中の数値は構成比を示す。

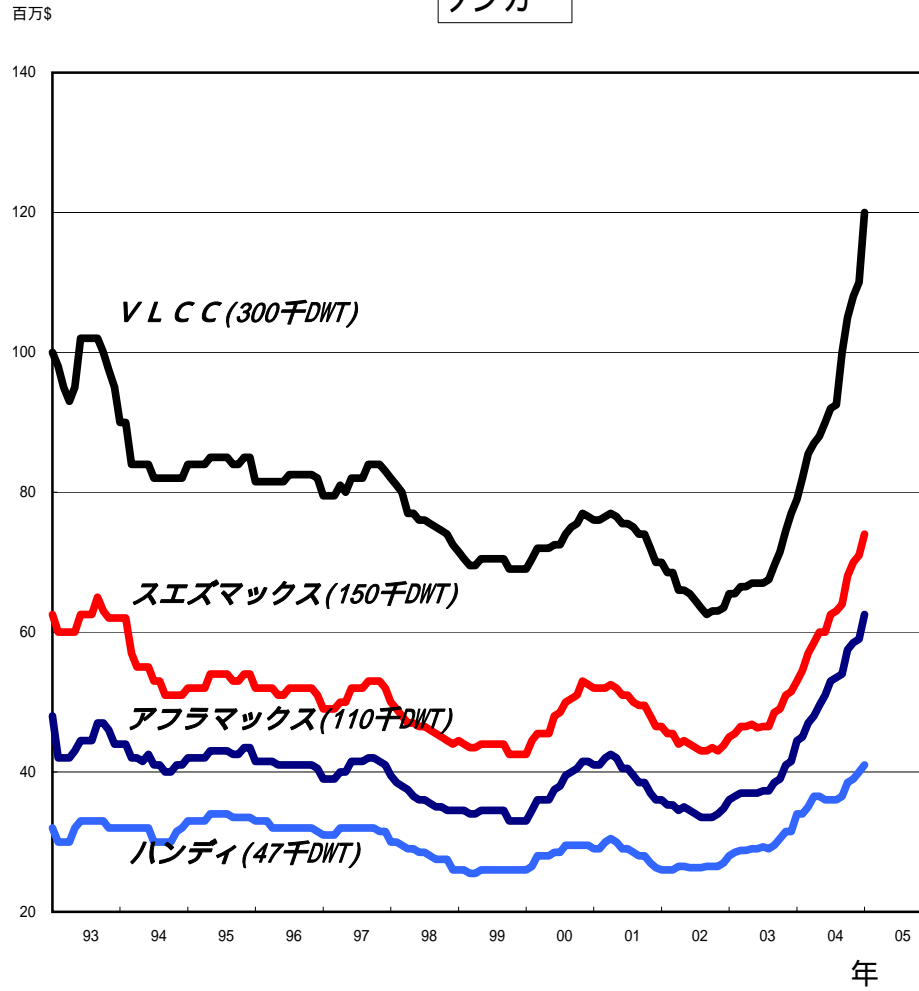
# 我が国の新造船受注船価の推移



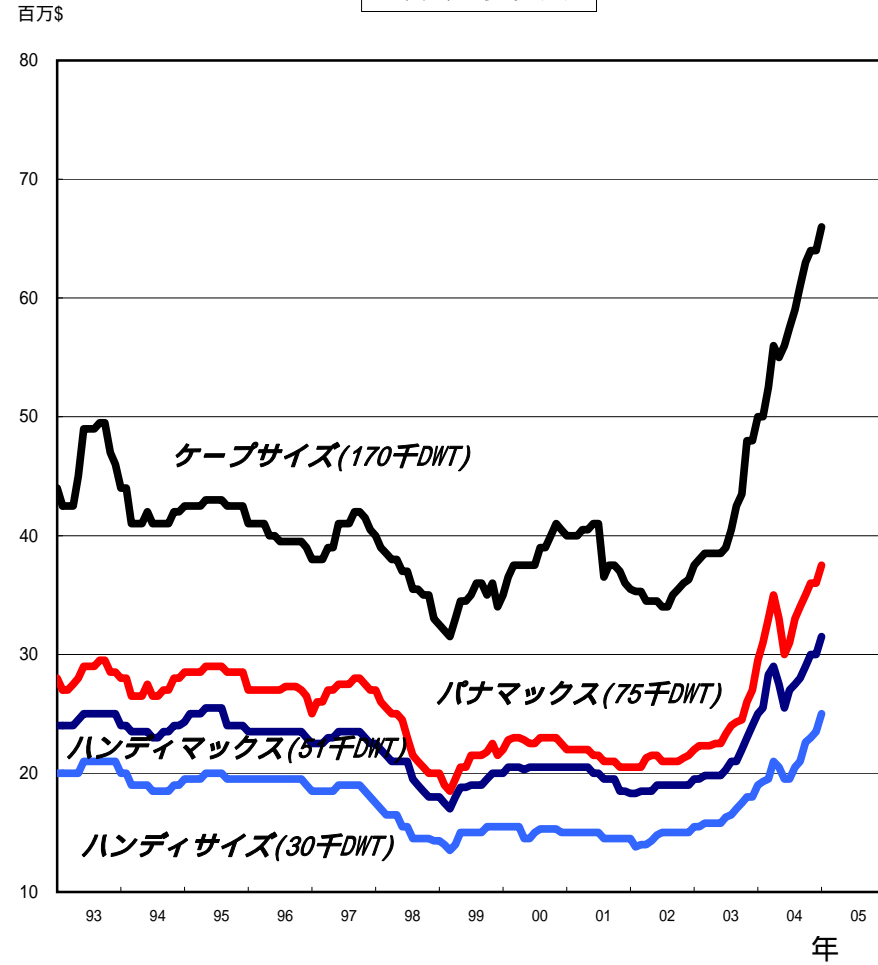
(注) 1. 海事局調べ  
2. 2,500総トン以上の船舶を対象。

# 世界の受注船価の推移

タンカー



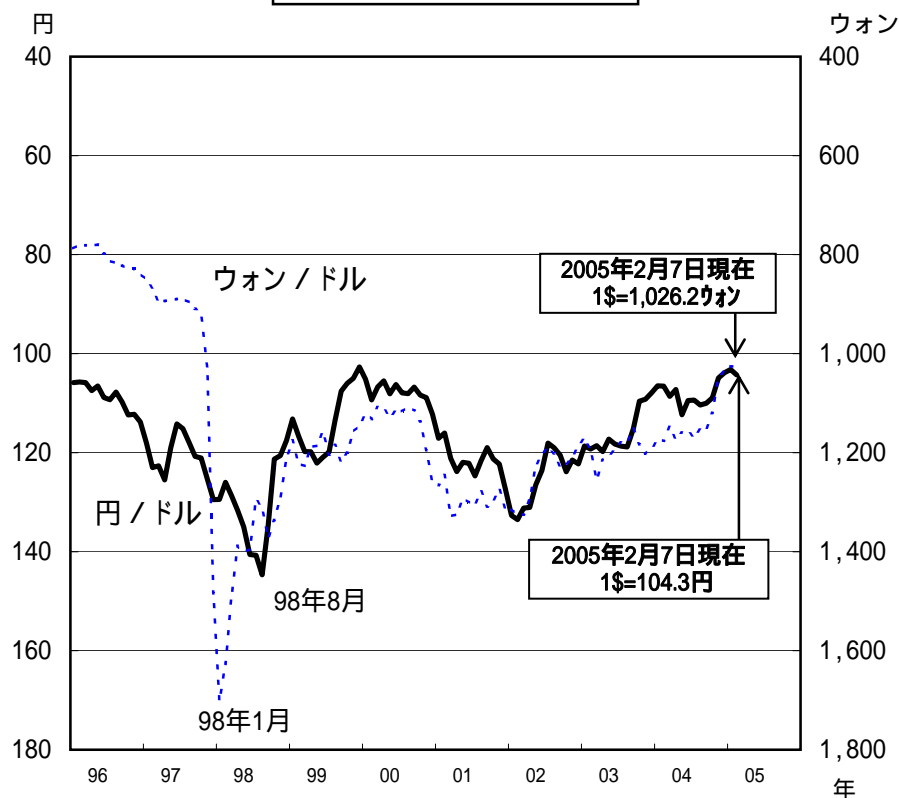
バルクキャリア



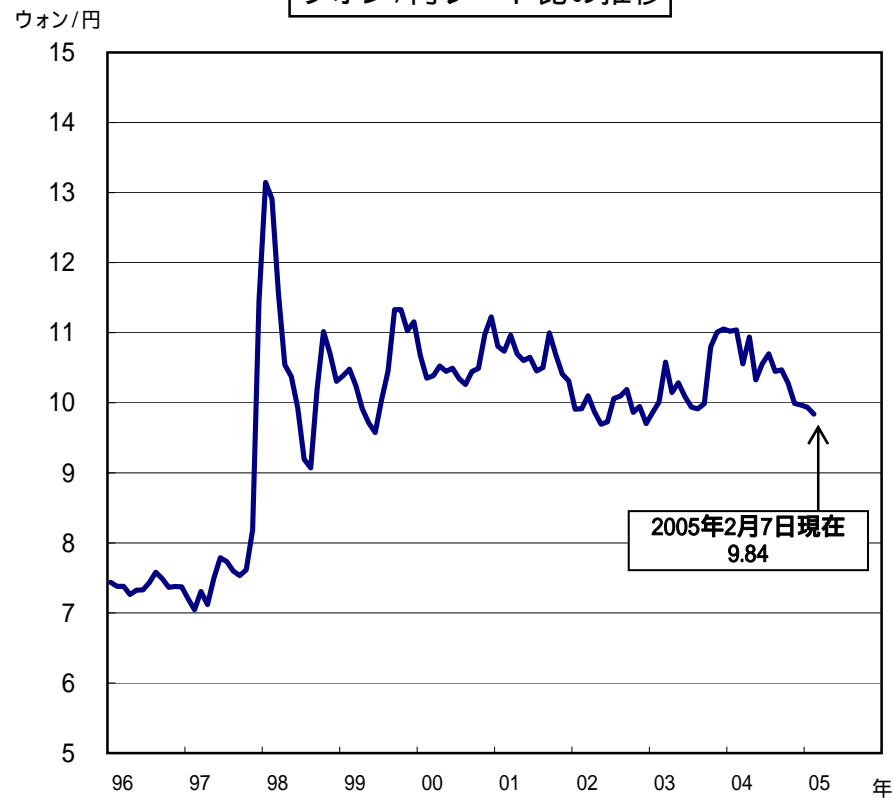
(注) クラークソン資料より作成。

# 外国為替レートの推移

円・ウォンレートの推移



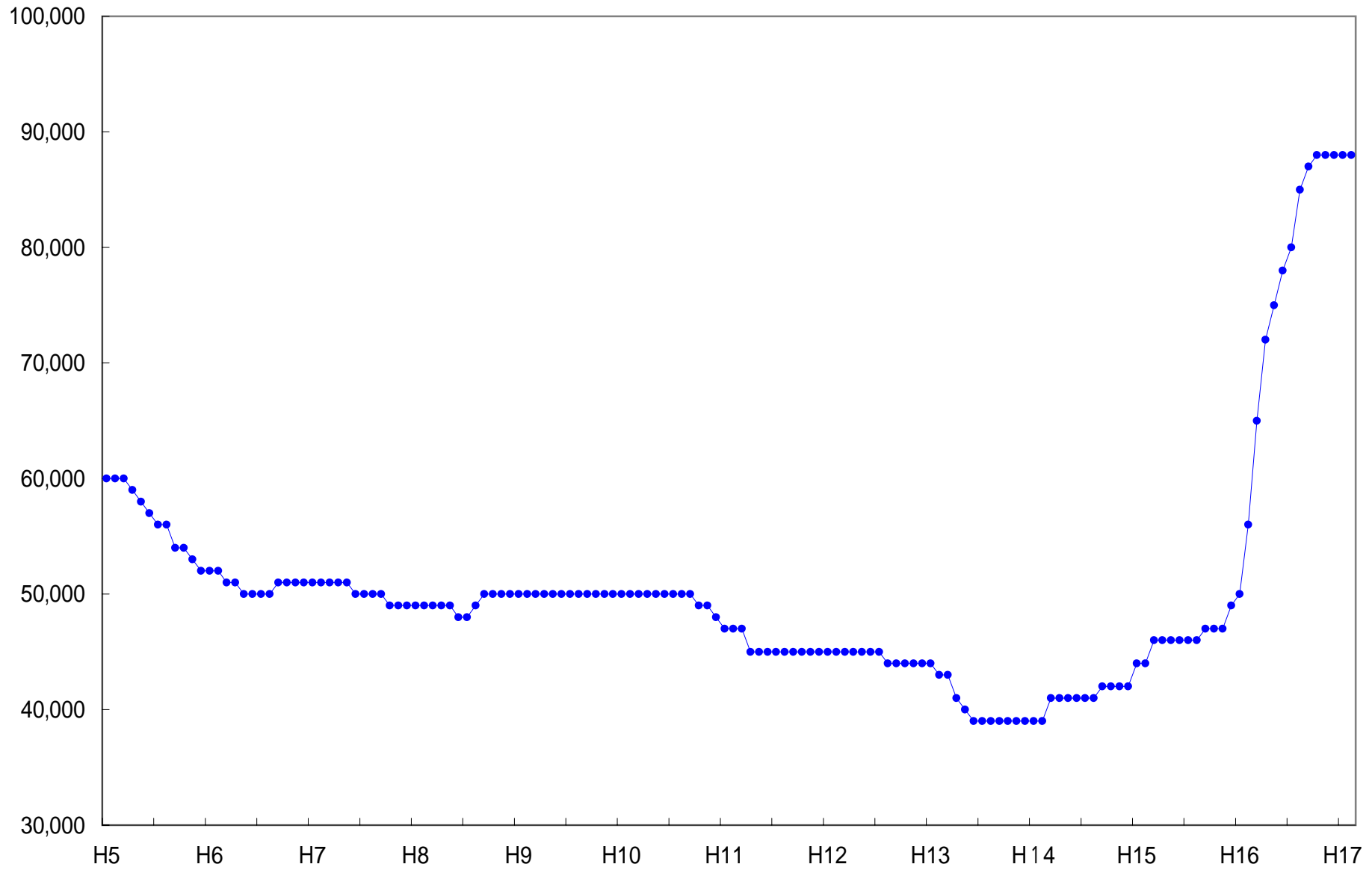
ウォン/円レート比の推移



(注) 1. 円レートは東京市場におけるインターバンク直物中心値の期中平均値(ただし、2005年2月は7日の値)。  
 2. ウォンレートは韓国外換銀行における基準レート。

# 厚板価格(東京市場/高値)

円



日刊鉄鋼新聞資料より



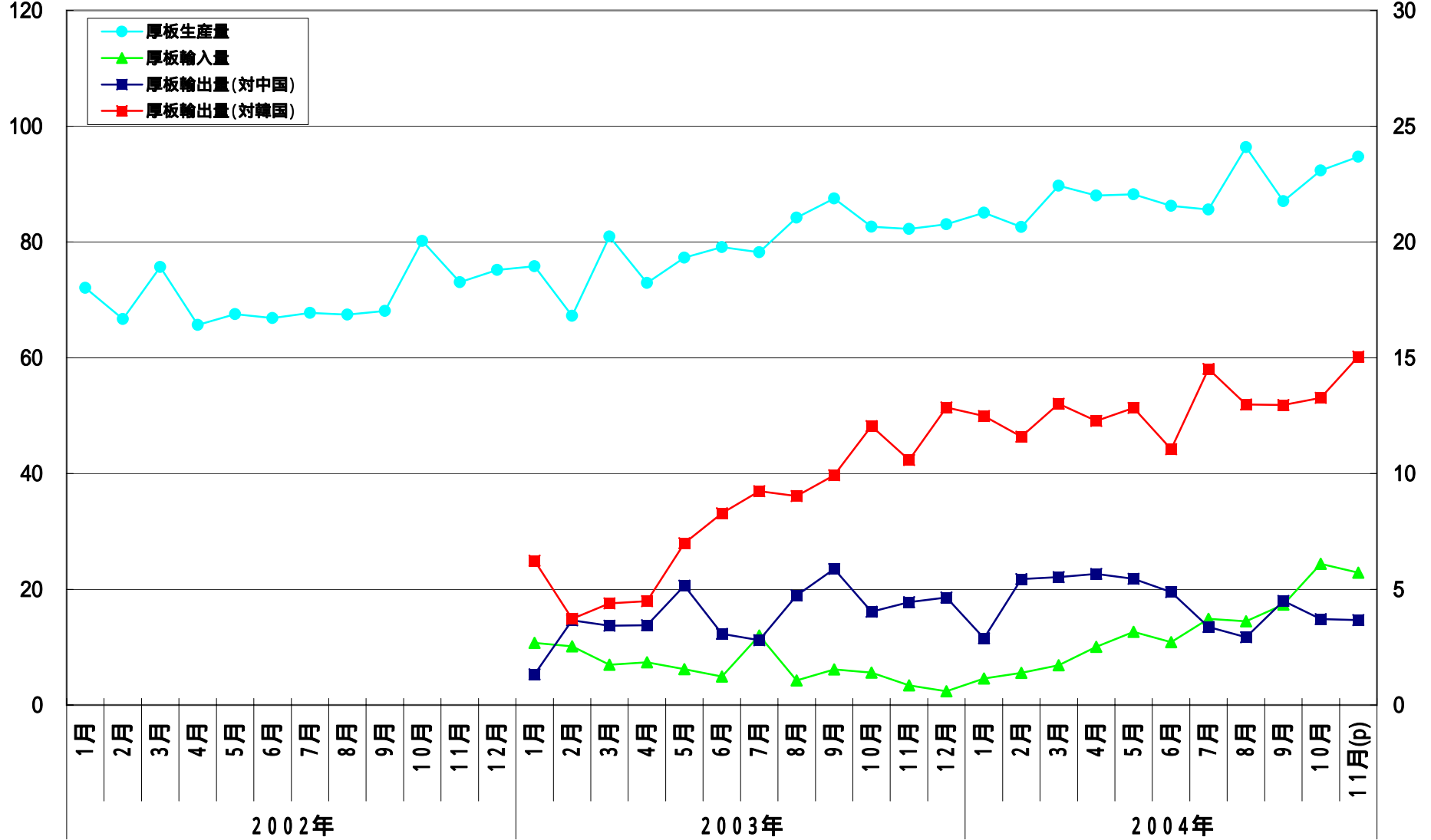
# 日本の厚板生産量、輸入量、輸出量の推移

厚板生産量

厚板輸入量、輸出量

万トン

万トン



日本鉄鋼連盟「鉄鋼需給統計月報」による(データは通関量を修正)