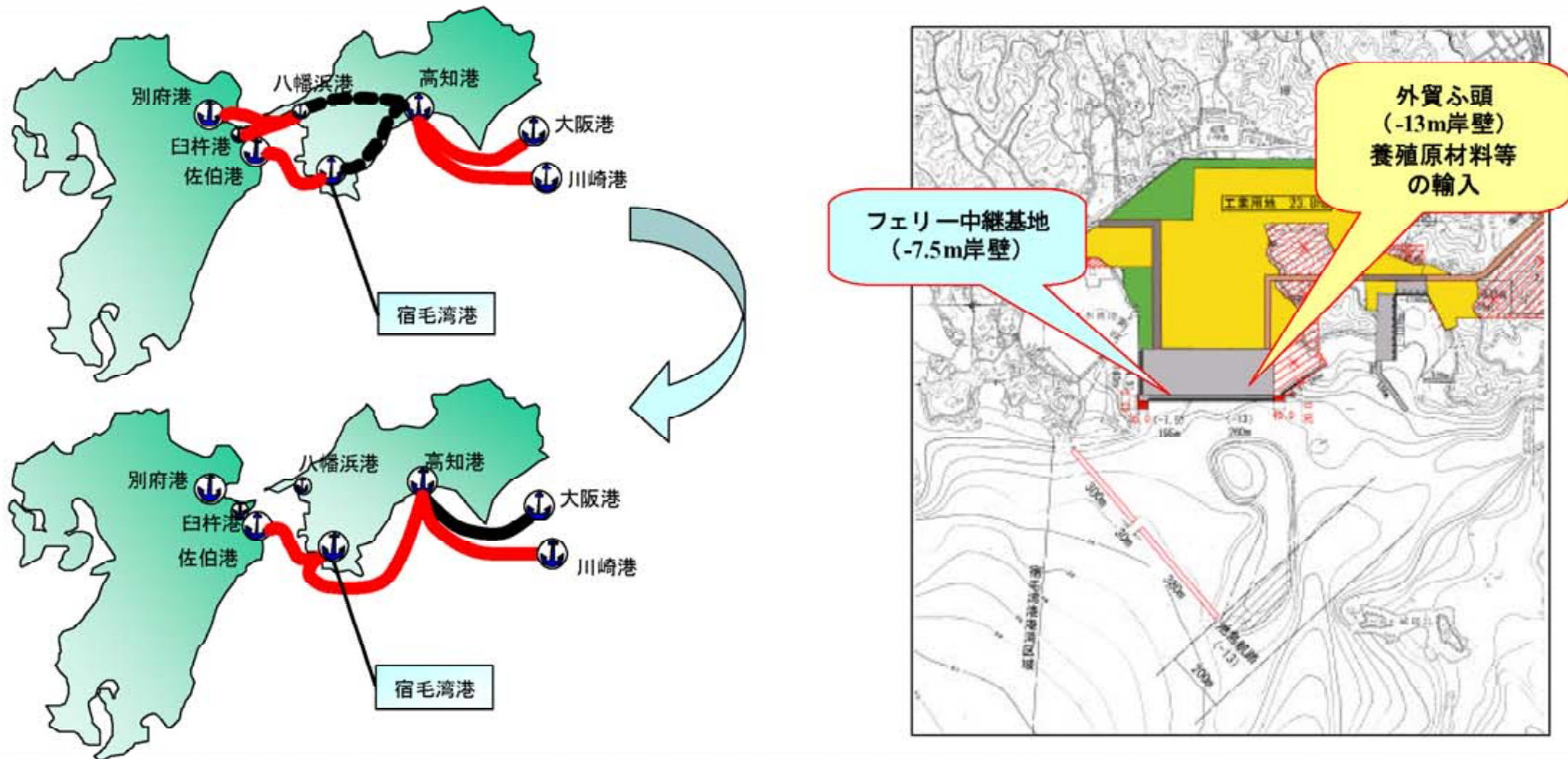


○物流コストの削減に資するモーダルシフトの推進と大型岸壁の有効利用

【池島地区】



○九州・四国西南・高知中央・近畿及び関東を結ぶ、複合一貫輸送機能の充実・強化。(-7.5m岸壁)

- ・九州～高知の物流コストの削減(12.4千円/トン→9.8千円/トン)
- ・無人航走によるドライバー不足への対応(モーダルシフト率34%)
- ・長距離陸上輸送の解消による事故防止

○養殖等の地域産業を支援するための公共ふ頭の活用(-13m岸壁)

便益: フェリーの無人化航送及び大型貨物船による輸送コストの削減