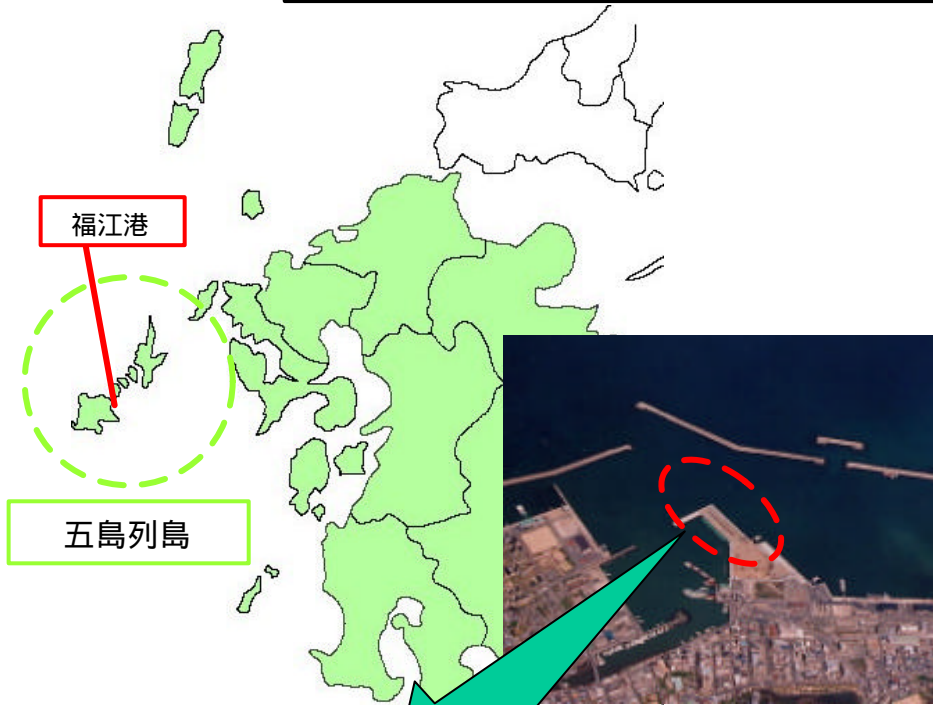


福江港港湾計画一部変更

資料 2



旅客船からの下船・上陸状況

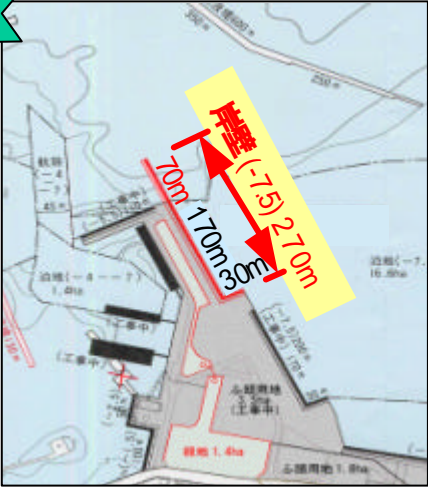
【背景】
福江島には、年間 1,500名程度の旅客船来訪者があるが、島内に接岸施設が無く乗船客の安全性や利便性に支障を来してきた。

【対応】
現在整備中の福江港のフェリー岸壁(-7.5m)を70m延伸し、大型旅客船も接岸可能な兼用施設として計画する。

【変更内容】
(フェリーふ頭計画)
水深7.5m 岸壁 1バース 200m
↓
(フェリー及び旅客船ふ頭計画)
水深7.5m 岸壁 1バース 270m



既定計画



今回計画

現況 (既定計画)

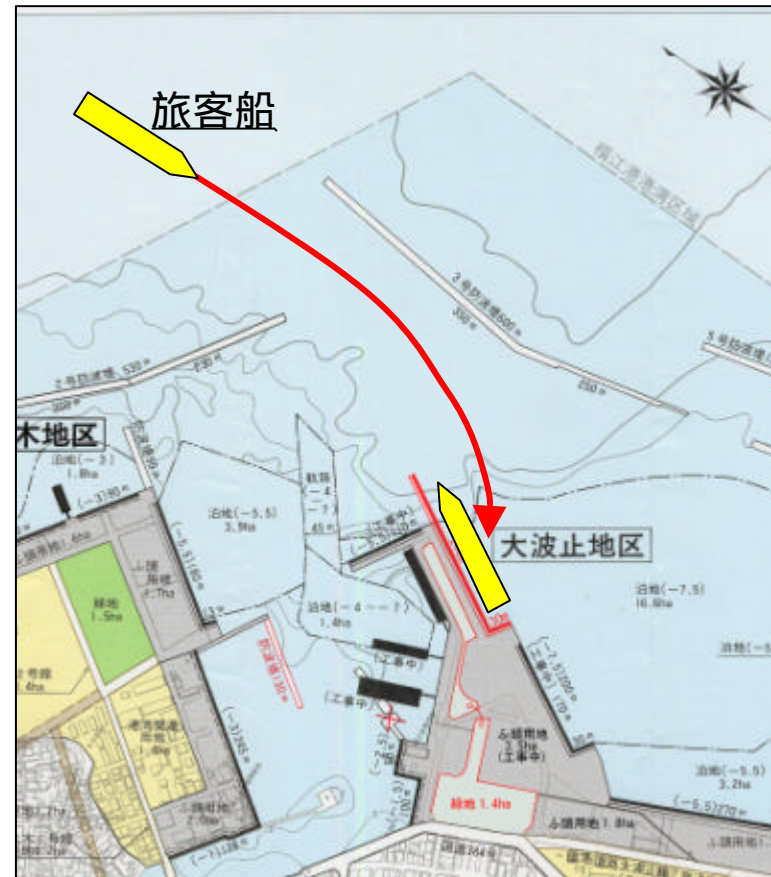
港外停泊



(交通船によるピストン輸送)

今回計画

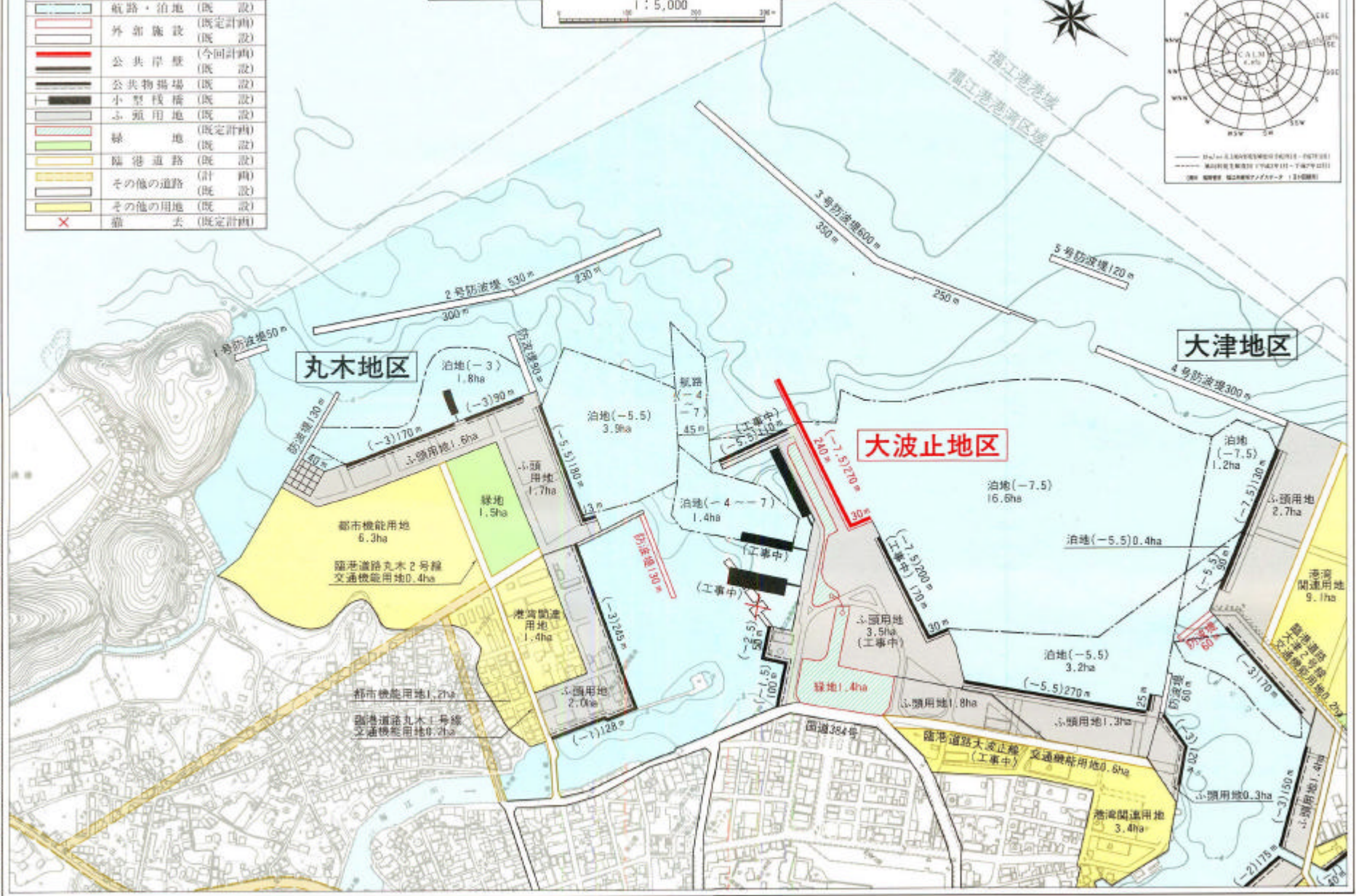
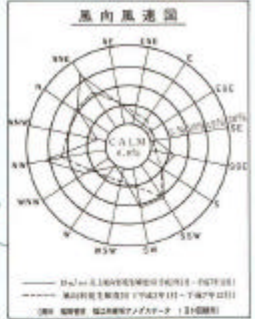
岸壁係留



福江港港湾計画図

1 : 5,000

凡 例	
	航路・泊地 (既 設)
	外部施設 (既定計画)
	(既 設)
	公共岸壁 (今回計画)
	公共物揚場 (既 設)
	小型棧橋 (既 設)
	ふ頭用地 (既 設)
	緑 地 (既定計画)
	(既 設)
	臨港道路 (既 設)
	その他の道路 (計 画)
	その他の用地 (既 設)
	その他の用地 (既 設)
	箱 去 (既定計画)



交通政策審議会第八回港湾分科会資料(平成十五年十一月)