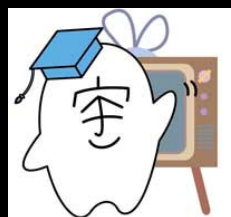


子育てにやさしい移動に関する協議会

# 公共交通ベビーカー利用に関する意識・ 行動の10年間の変化と日英比較



宇都宮大学 地域デザイン科学部  
社会基盤デザイン学科

大森 宣暁

2025年11月28日(木)@国土交通省

[nobuaki@cc.utsunomiya-u.ac.jp](mailto:nobuaki@cc.utsunomiya-u.ac.jp)



## 概要

- 2013年に、6カ国（日、韓、英、仏、独、瑞）の首都6都市圏を対象に、公共交通ベビーカー利用に関する意識・行動についてアンケート調査を実施したが、2025年3月に約10年後の変化を確認すべく、日英で同様の調査を実施した結果を報告する。

## アンケート調査概要

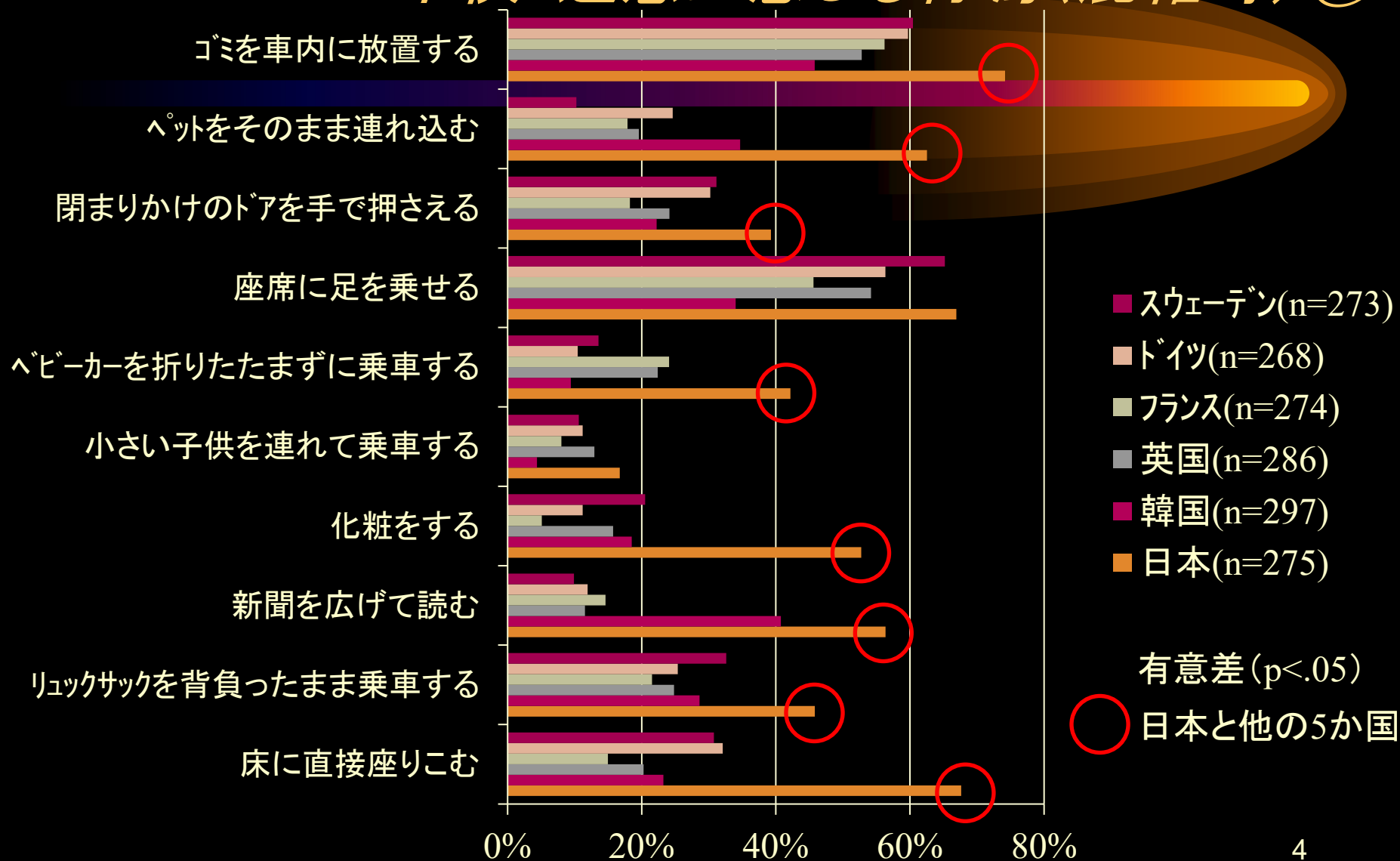
- 調査実施期間
  - 2012年12月～2013年1月
- 調査対象者
  - 6ヶ国の首都6都市圏(日本(東京都市圏)、韓国(Seoul、Incheon)、英国(Greater London)、フランス(Île-de-France)、ドイツ(Berlin、Brandenburg)、スウェーデン(Stockholms län))居住者で、20代、30代、40代の男女、各50サンプル、各国計300サンプル
- 調査方法
  - インターネット調査(楽天リサーチ株式会社)

※本調査は、国土技術政策総合研究所の委託研究「多様なモビリティにおける移動の質を高めるITS技術に関する研究」の一環として実施された。

※協力:谷口綾子先生(筑波大学)、小林杏奈氏(東京大学(当時))

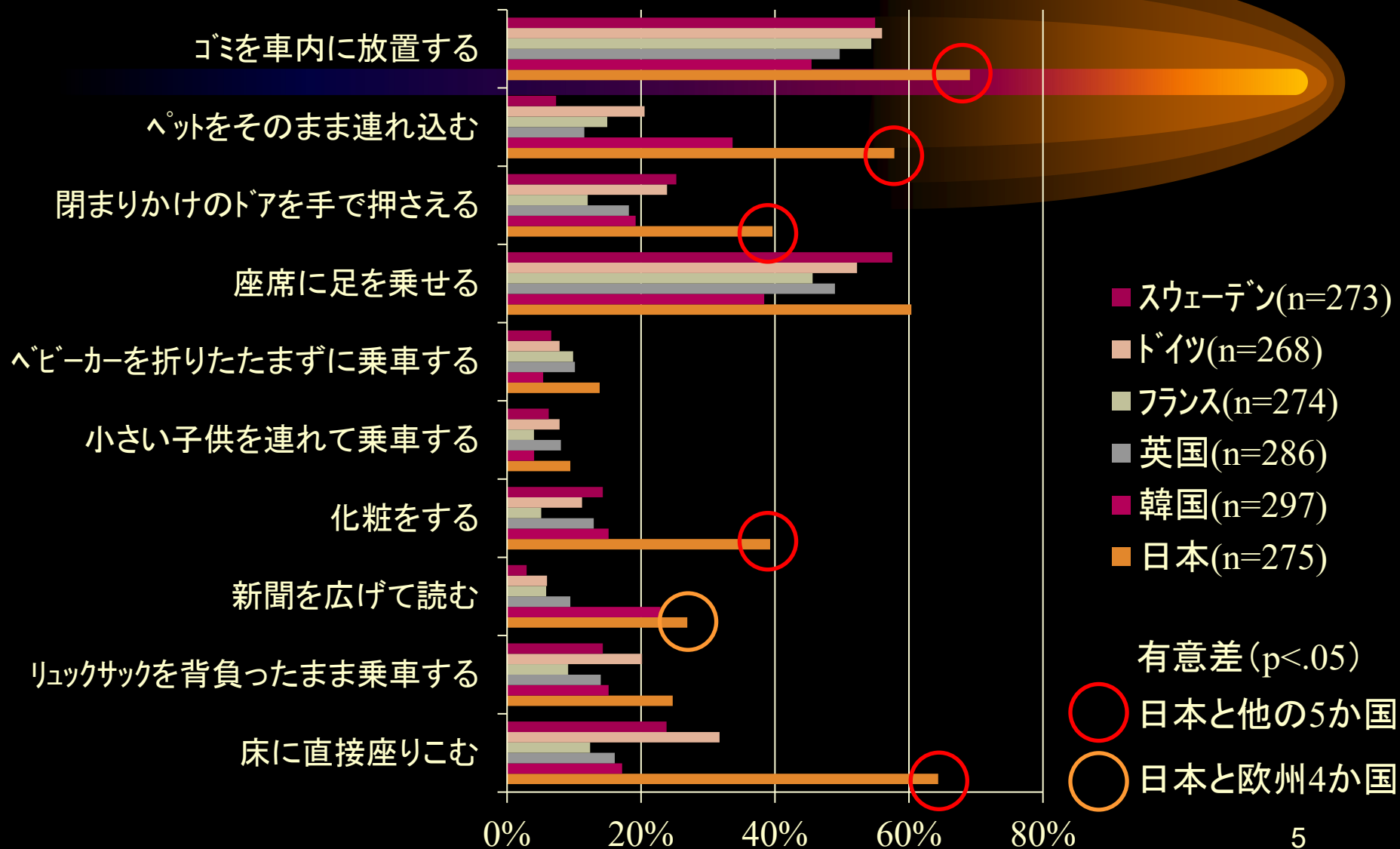
※出典:大森宣暁(2013)公共交通機関等におけるベビーカー利用に関する協議会資料

# 公共交通利用時に周囲の乗客がしていたら 不快・迷惑に感じる行為(混雑時)①



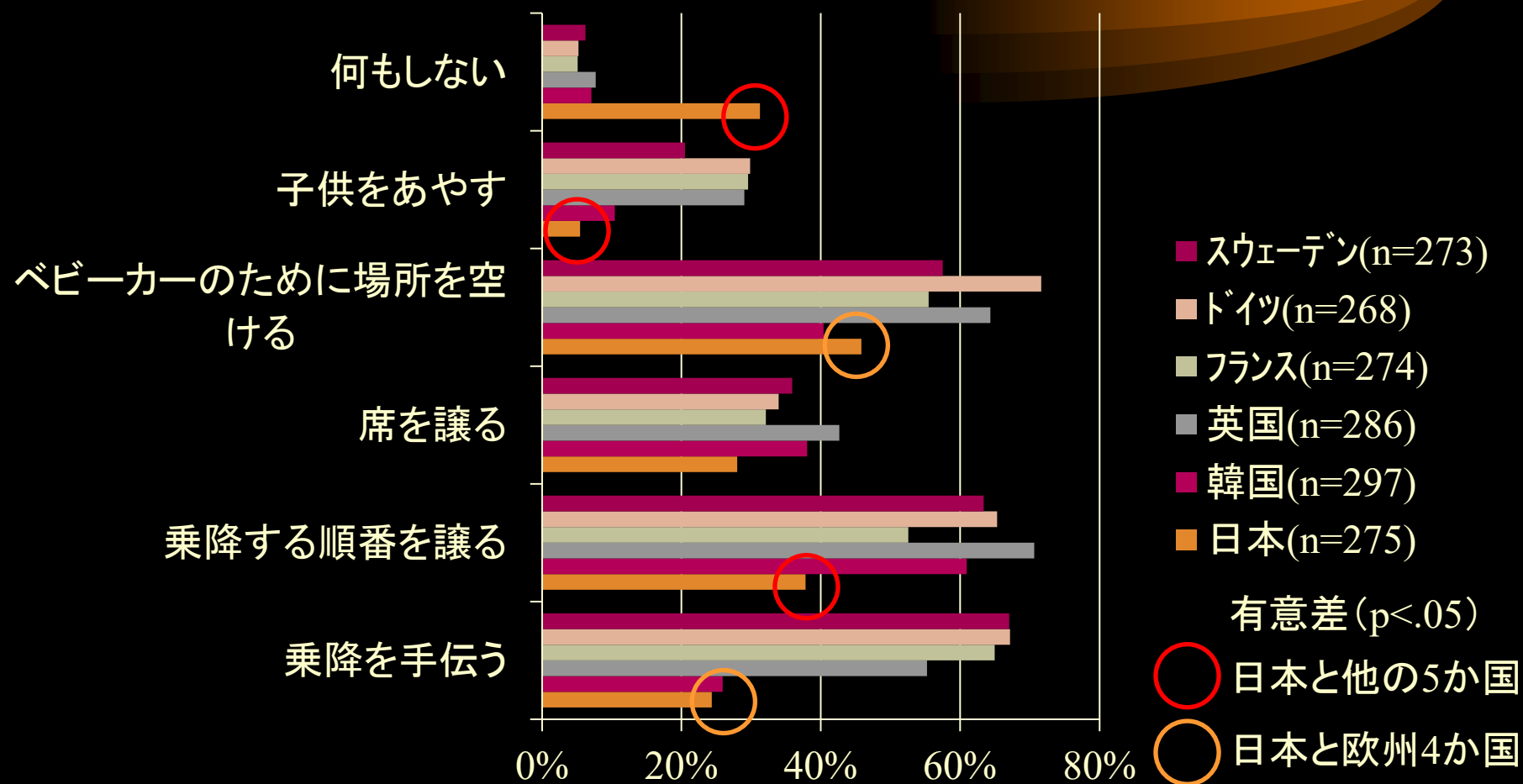
※出典: 大森宣暁(2013)公共交通機関等におけるベビーカー利用に関する協議会資料

# 公共交通利用時に周囲の乗客がしていたら 不快・迷惑に感じる行為(非混雑時)①



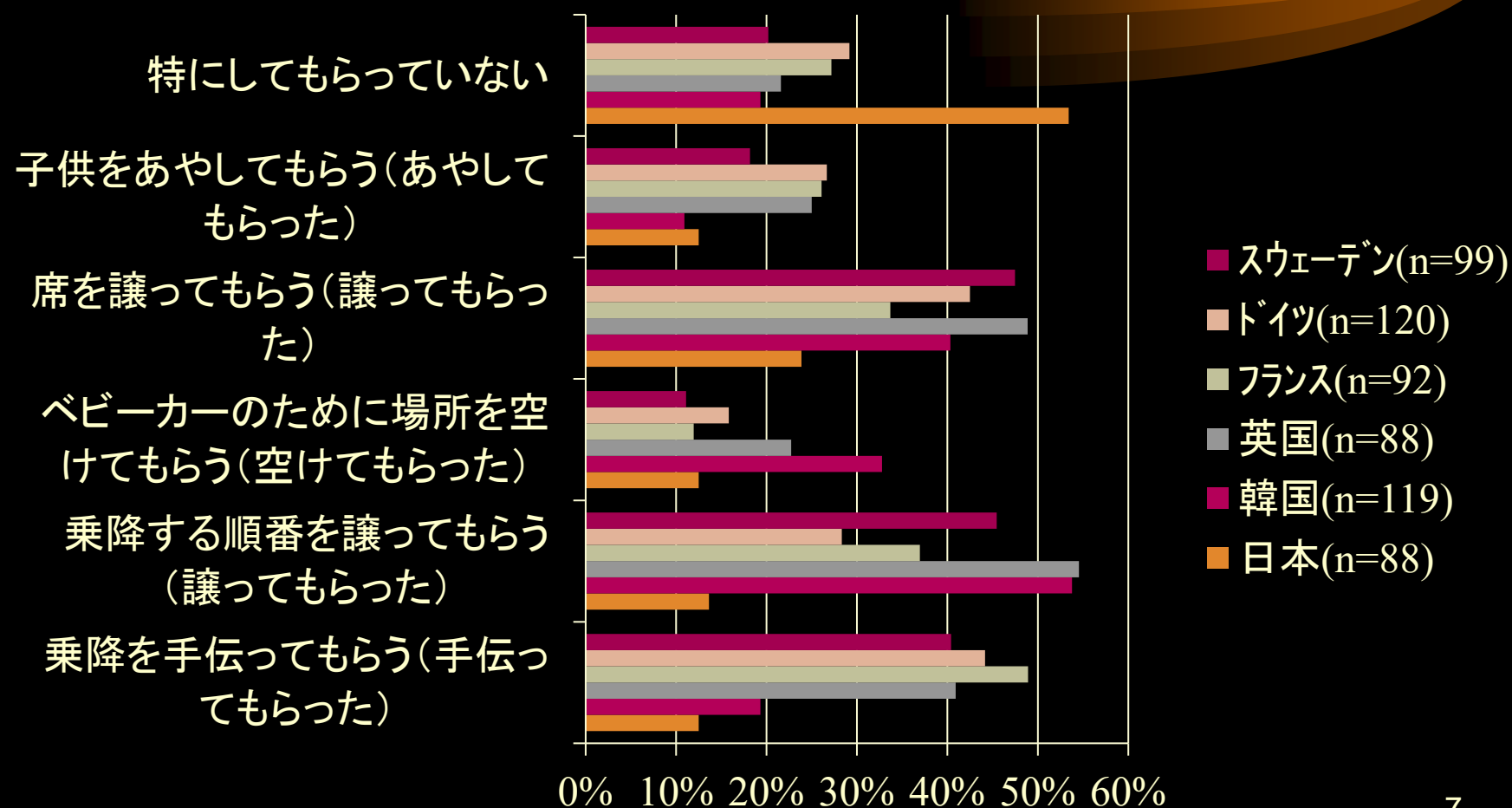
※出典:大森宣暁(2013)公共交通機関等におけるベビーカー利用に関する協議会資料

# 公共交通利用時に ベビーカー利用者に対して行うこと



※出典:大森宣暁(2013)公共交通機関等におけるベビーカー利用に関する協議会資料

## ベビーカーで公共交通利用時に 周囲の乗客にしてもらう行為



# アンケート調査概要

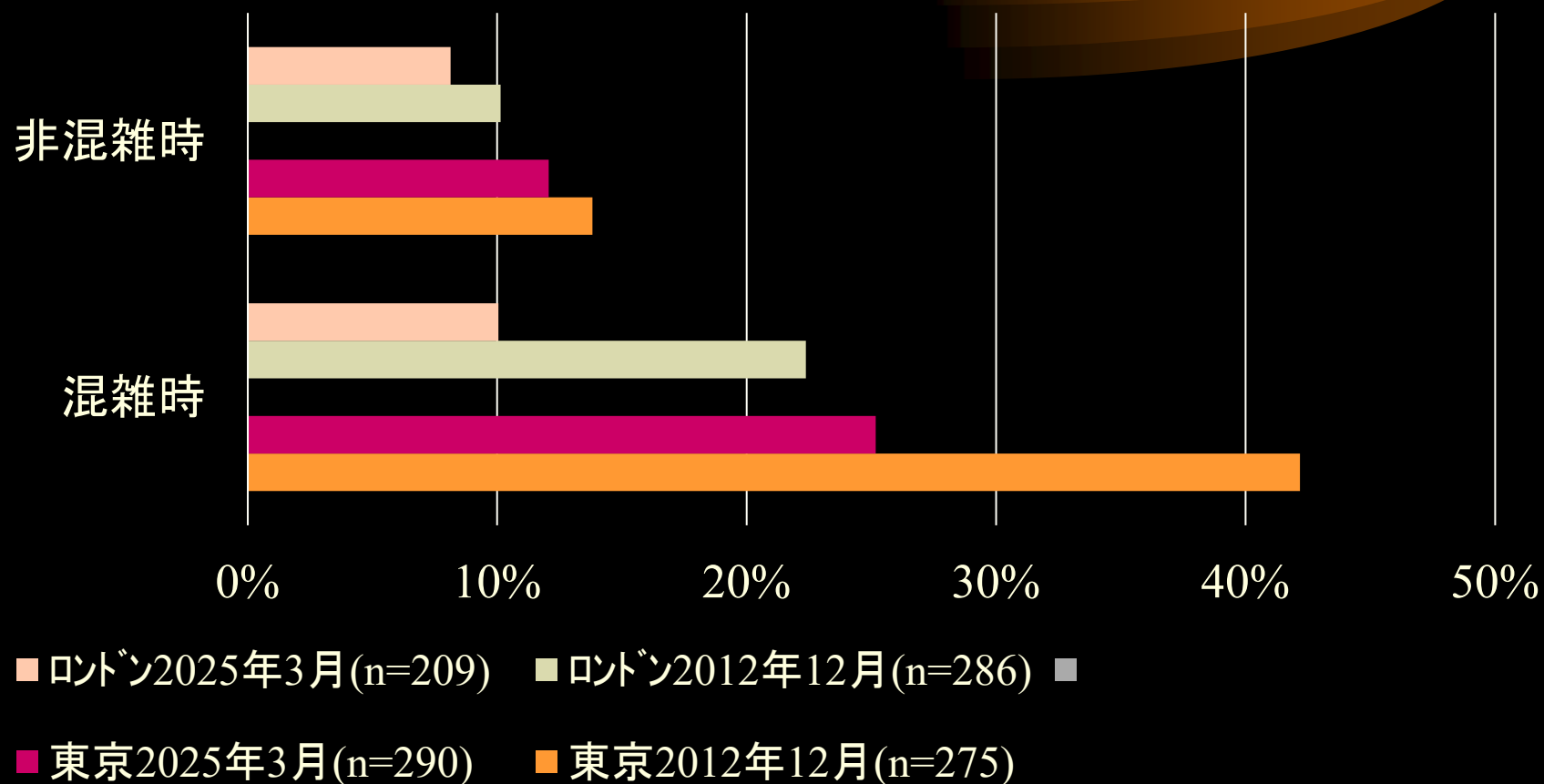
- 調査実施期間
  - 2025年3月
- 調査対象者
  - 東京都市圏居住者450人
  - 北関東三県居住者150人
  - ロンドン都市圏（Greater London）居住者332人

※いずれの地域も20代、30代、40代の男女、同数ずつ
- 調査方法
  - インターネット調査（楽天インサイト株式会社）

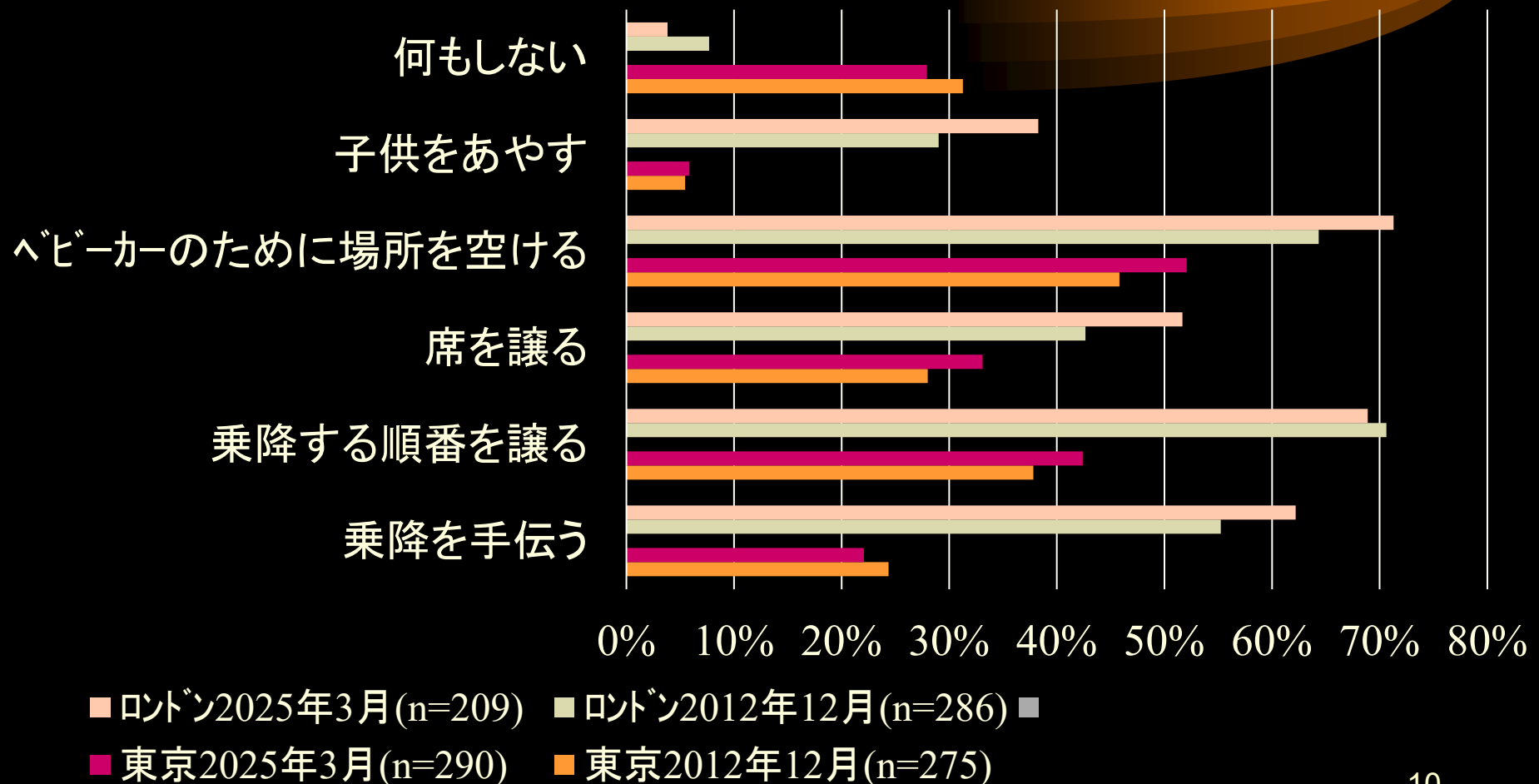
※本調査は、国際交通安全学会（IATSS）2024 年度研究調査プロジェクト2410B「子育てしやすく子どもにやさしい交通環境実現のための教育・行動変容プログラムの開発と適用」の一環として実施された。



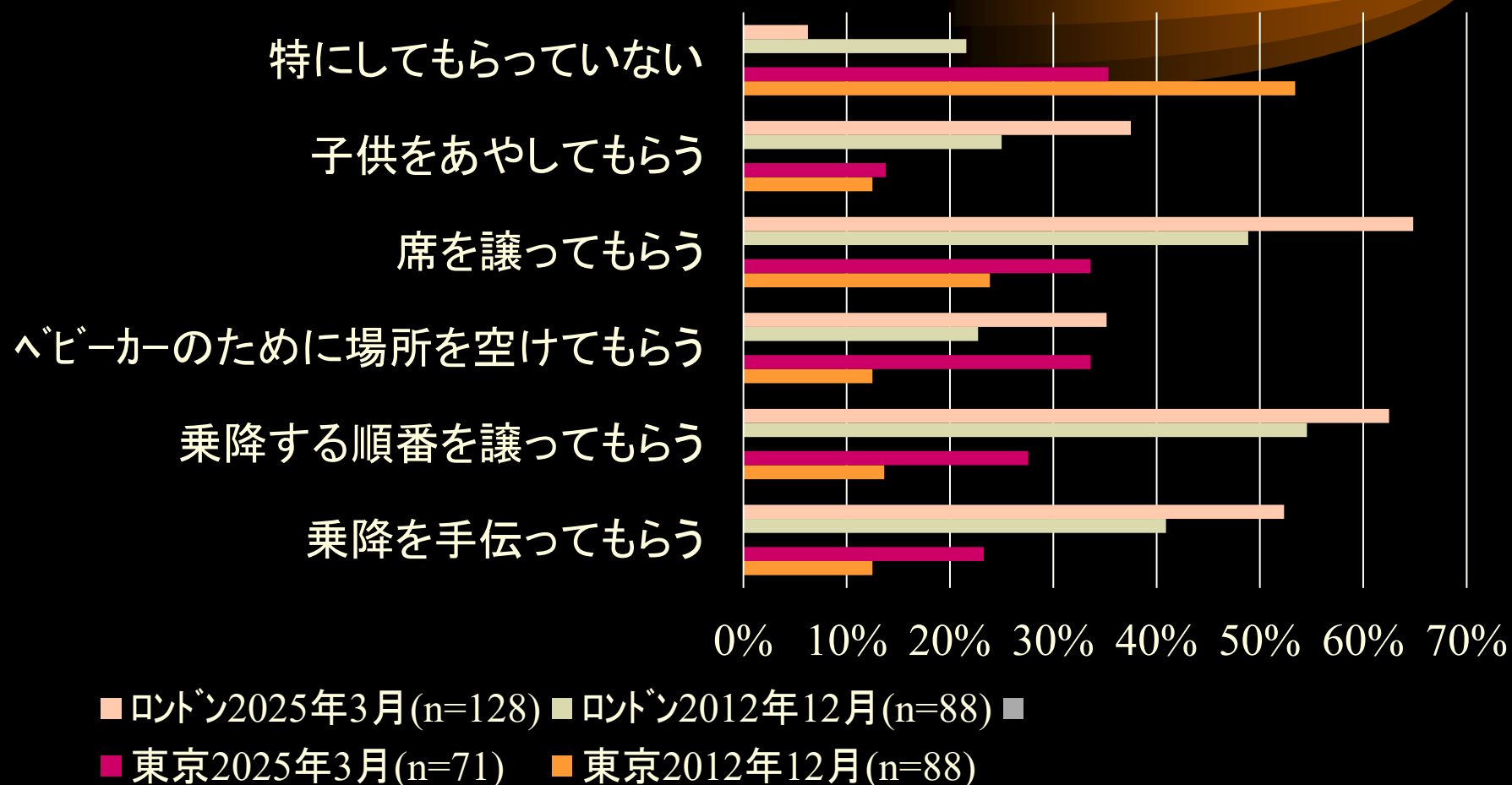
# 公共交通利用時に周囲の乗客がベビーカーを置 まずに乗車することを不快・迷惑に感じる割合



# 公共交通利用時に ヘビーカー利用者に対して行うこと



# ベビーカーで公共交通利用時に 周囲の乗客にしてもらう行為



## まとめ

- 東京とロンドンにおける公共交通ベビーカー利用に関する意識・行動の約10年間の変化
  - 公共交通利用時に「ベビーカーを折りたたまずに乗車する」ことを不快・迷惑と感じる割合は、日本は英国より高いが、この10年で減少した。
  - 公共交通利用時にベビーカー利用者に対して親切な行為を行う割合、およびベビーカーで公共交通利用時に周囲の乗客に親切な行為をしてもらう割合は、日本は英国より低いですが、この10年で増加した。