



# 事業で新たな投資を生み出す 「グリーンインフラ評価法」

馬奈木俊介

## 幸福の測定

ウェルビーイングを  
理解する



鶴見哲也  
藤井秀道・馬奈木俊介

## 社会を生きる処方箋

世界最大規模・国内最大規模の  
調査からわかった  
“幸せの形”の最新成果を紹介。

中央経済社

馬奈木俊介・中村寛樹・松永千晶 著

# 持続可能な まちづくり

データで見る豊かさ

国や地域の  
豊かさを示す  
新たな経済指標  
「新国富指標」を  
活用したまちづくり

中央経済社 ●定価 本体2,400円+税

Valuing Inclusive Wealth

# 豊かさの 価値評価

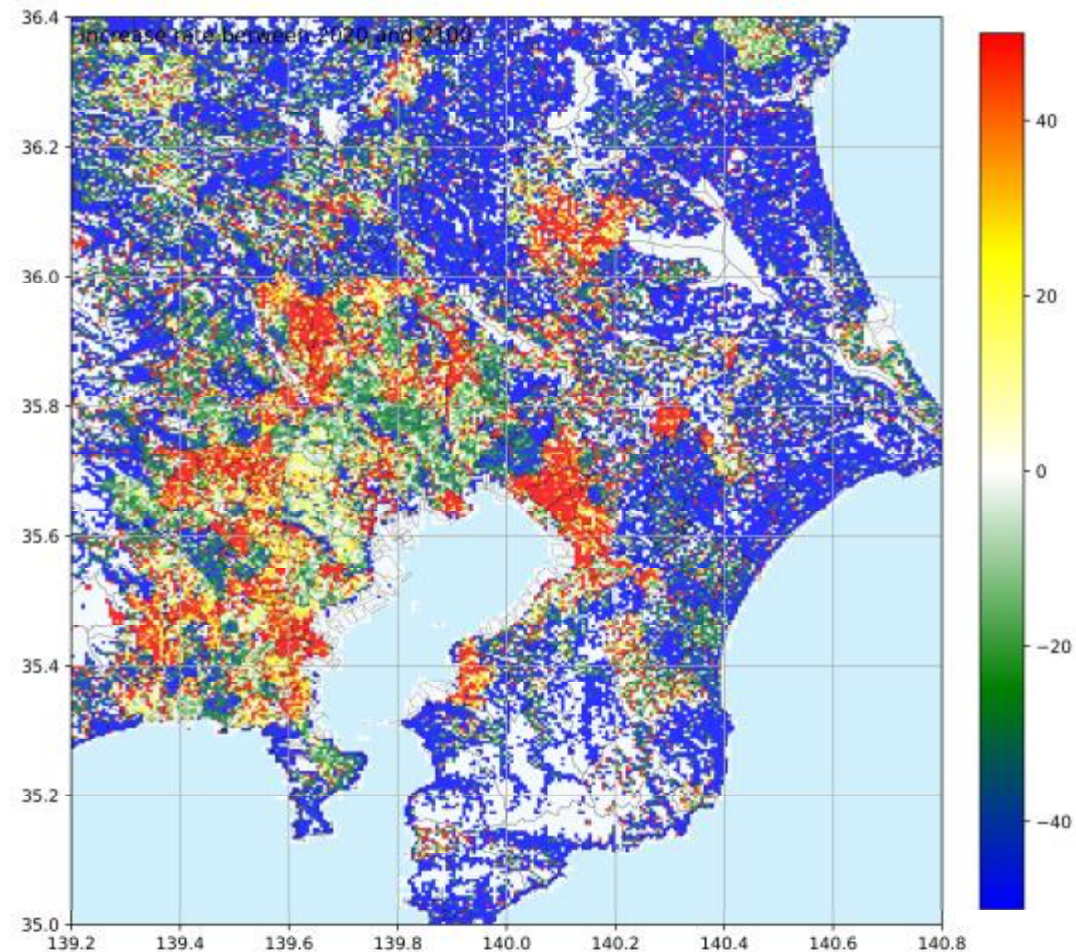
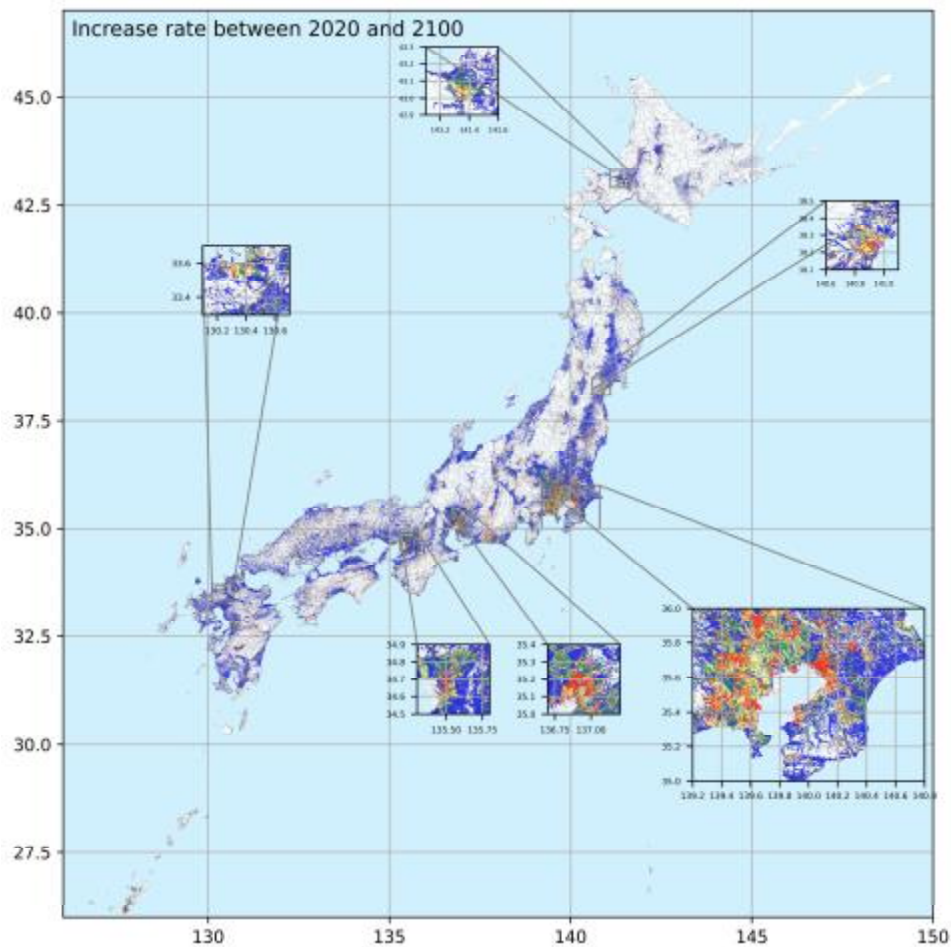
新国富指標の構築

馬奈木俊介  
【編著】

GDPでは計れない真の豊かさ、  
持続可能性を計測する事ができる  
新たな指標「新国富指標」とは？

中央経済社 定価 本体3,700円+税

# 物理・人口・経済データ化が高精度(精度99.9%)にて可能な時代に



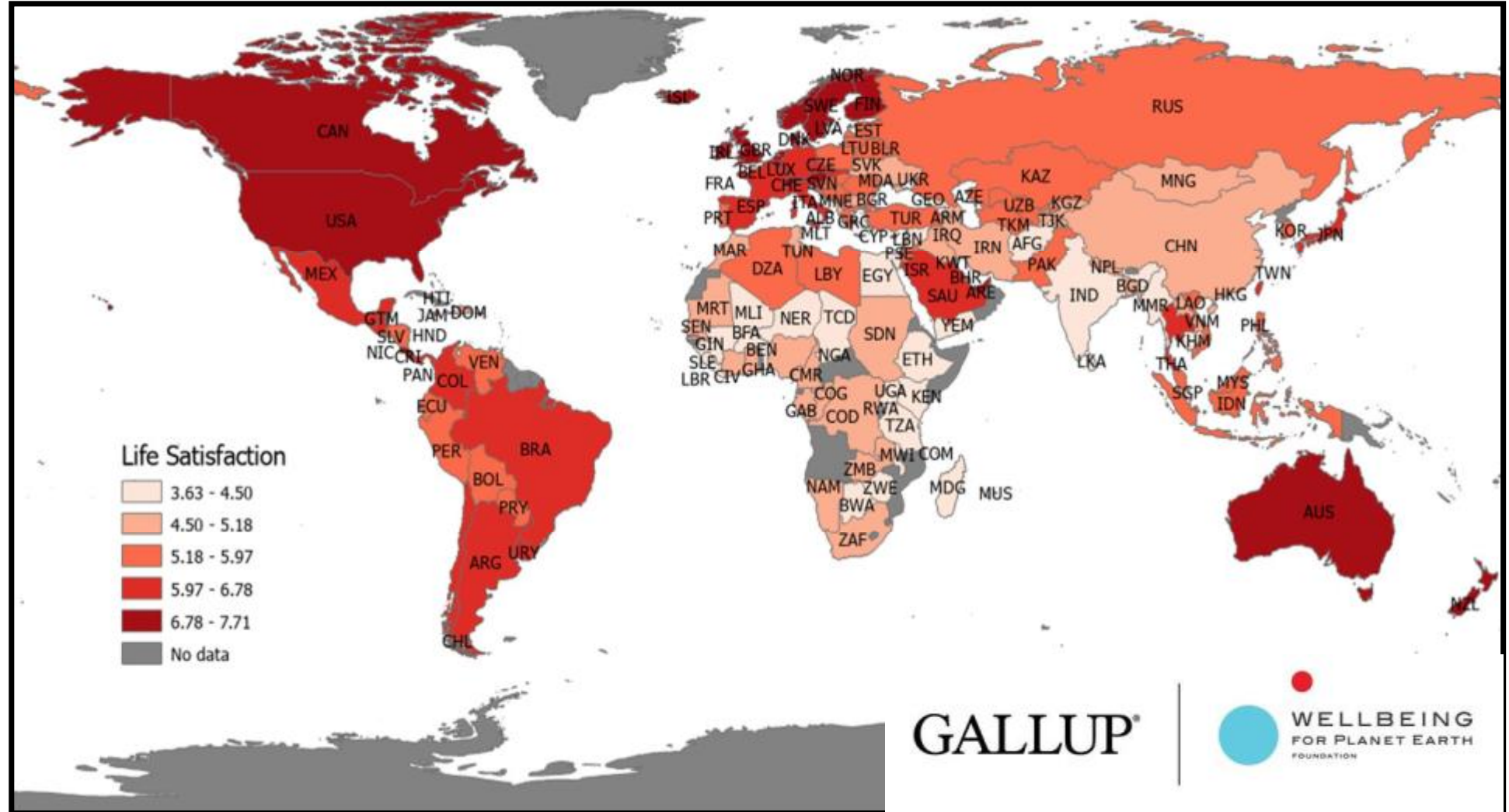
Li, C., and S. Managi. 2023. "Gridded Datasets for Japan: Total, Male, and Female Populations from 2001–2020", Scientific Data 10, 81. <https://doi.org/10.1038/s41597-023-01989-4>.

\*\*Highly Confidential. Not To Be Distributed Further Without Authorisation of the Sender.\*\*



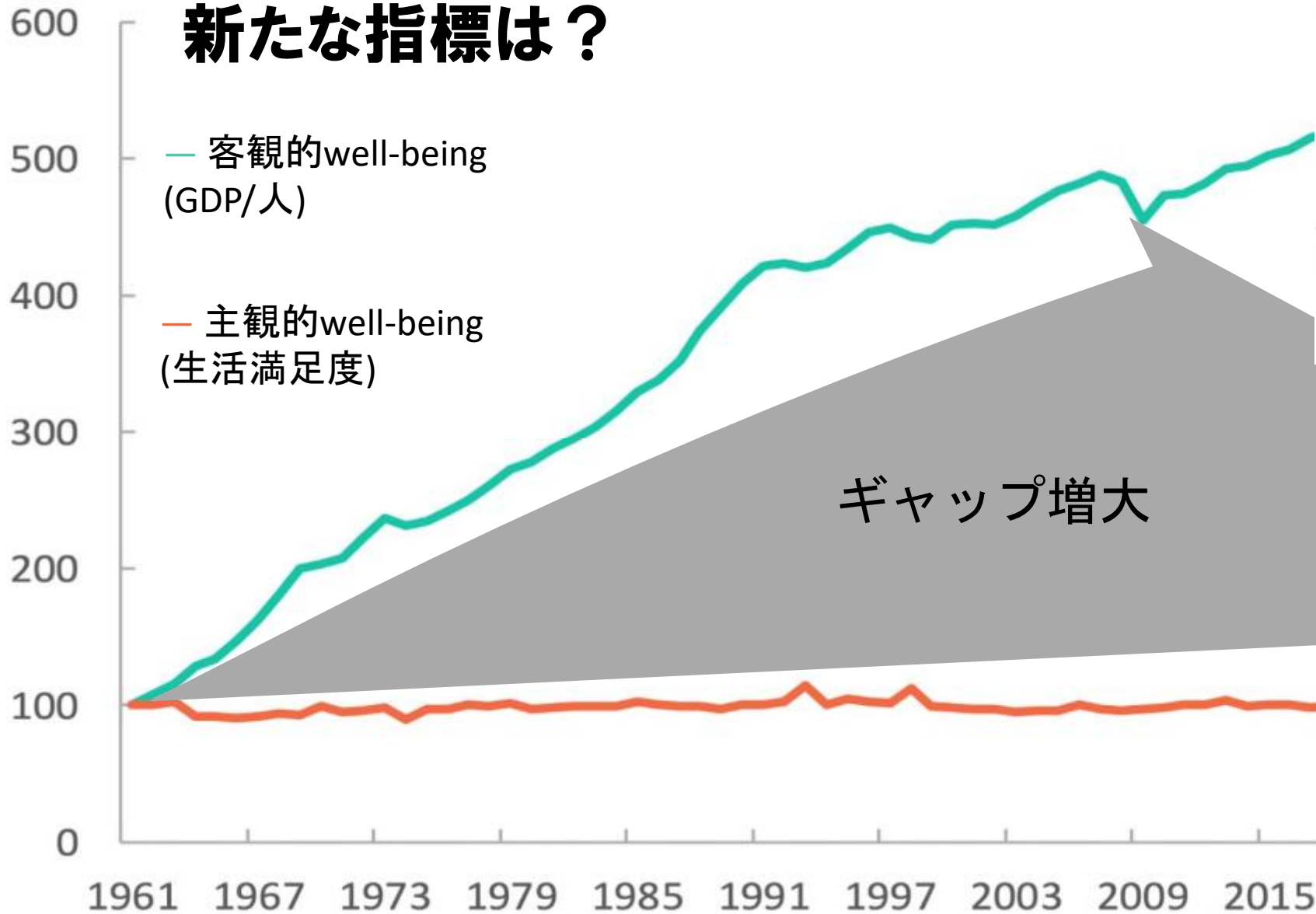
KYUSHU  
UNIVERSITY

# 全てが数値化の時代に



1961年を基準にした割合 (%)

# 新たな指標は？



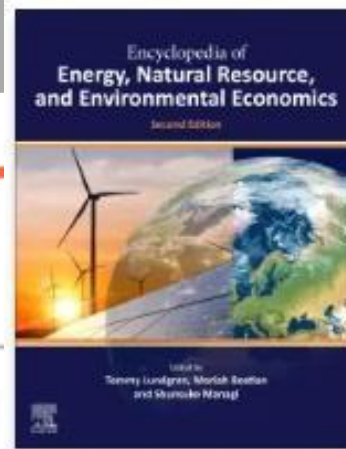
幸福の測定  
ウェルビーイングを  
理解する



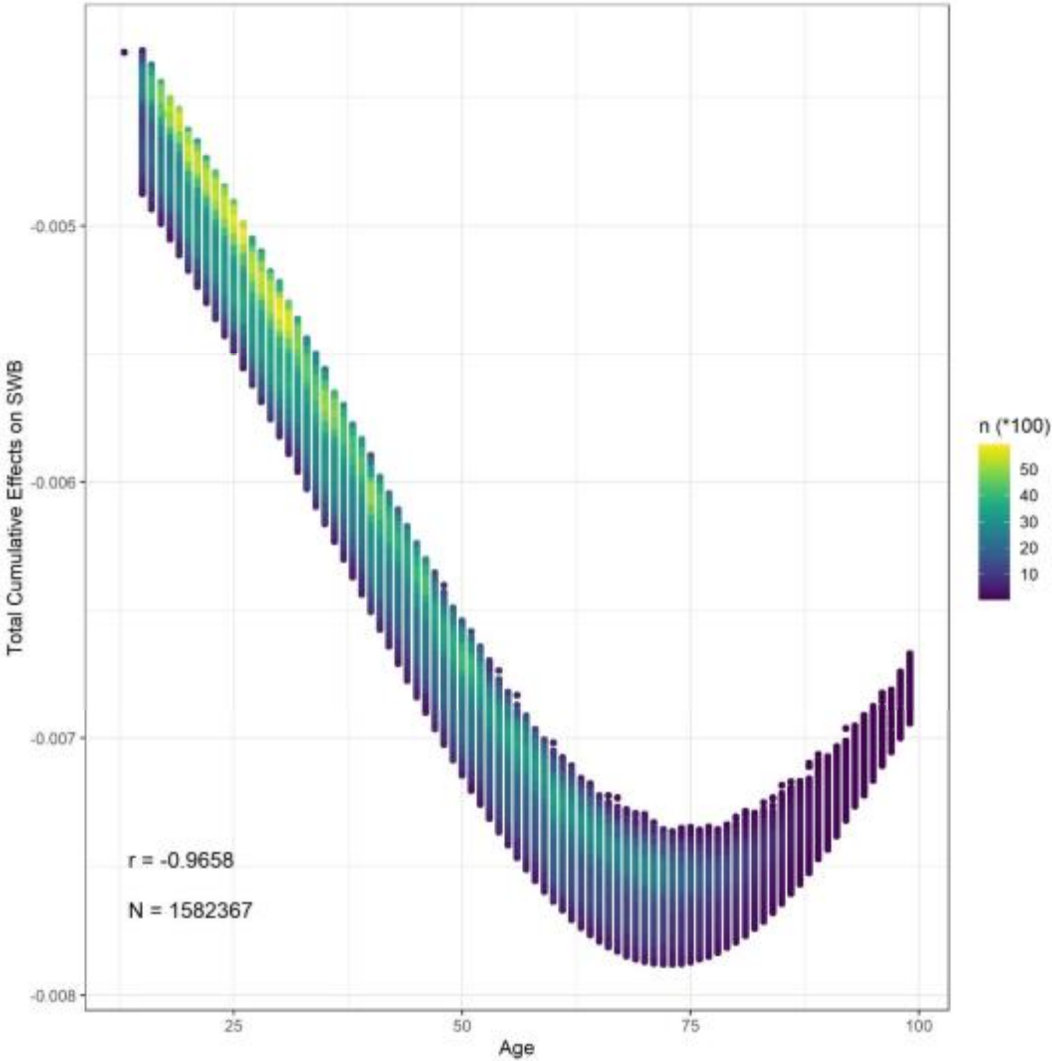
鶴見哲也  
藤井秀道・高松木俊介

社会を生きる処方箋

世界最大規模・国内最大規模の  
調査からわかった  
“幸せの形”の最新成果を紹介。  
中央経済社



# 統計で主観的なWellbeingを科学に



# 国際標準が大事

## Beyond GDP: 新国富指標 & wellbeing



自然環境の劣化やウェルビーイングの進歩を図るためには自然資本など新しい指標(新国富指標)が必要である。

— 国際連合事務総長 アントニオ・グテーレス



GLOBAL SUSTAINABLE  
DEVELOPMENT REPORT



# 各国の動き：英国（新国富指標室を内閣府にて創設）



主要国は「自然資本」活用へ



# 物的資本



# 人的資本

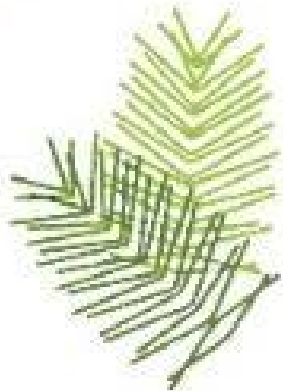


**Human capital**  
Knowledge, aptitude,  
education and skills



出典:pixabay图片素材

# 自然資本

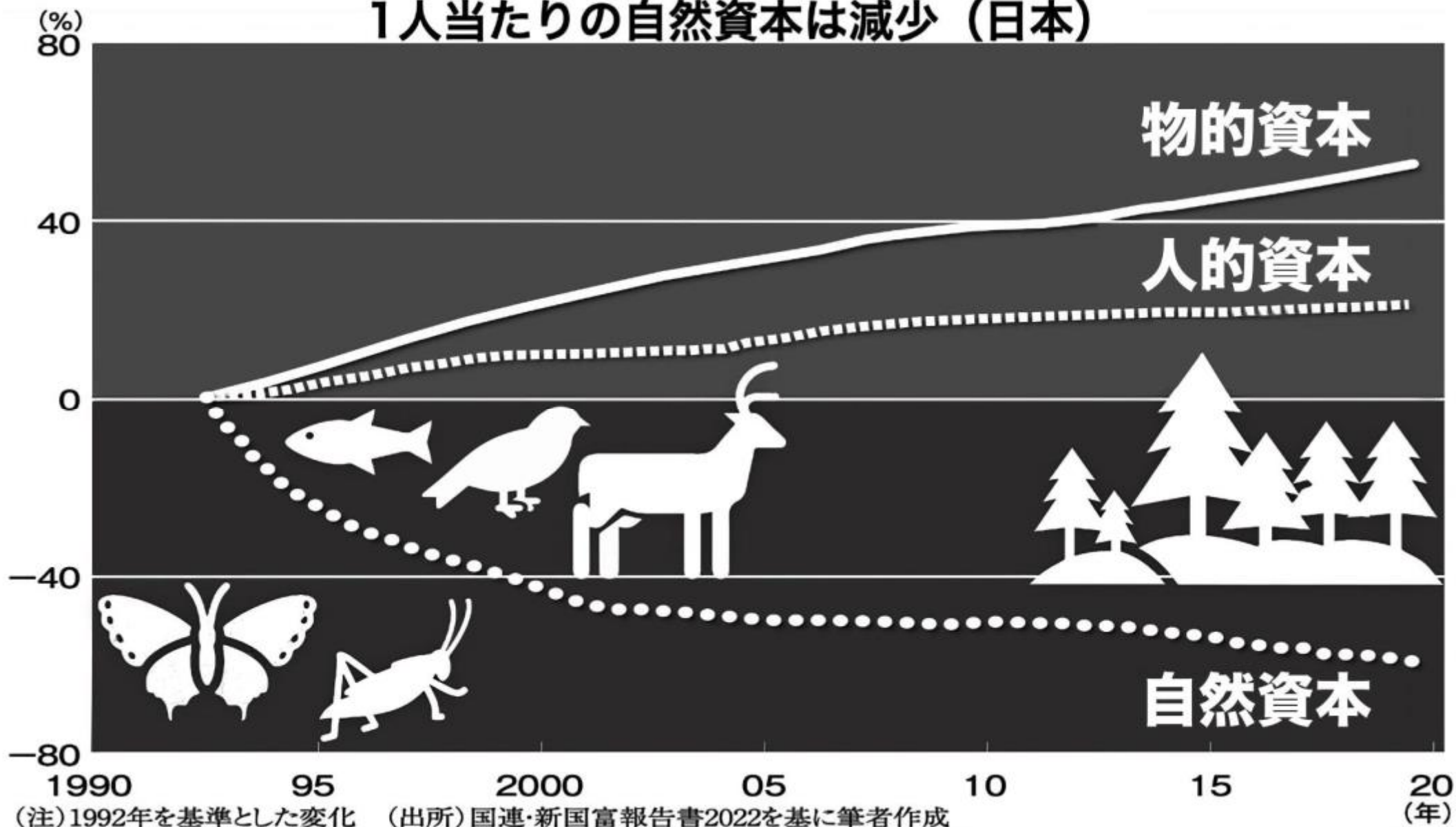


## **Natural capital**

Forests, agricultural land, rivers and estuaries, the atmosphere and the oceans – ecosystems more generally – as well as subsoil resources.



# 1人当たりの自然資本は減少（日本）



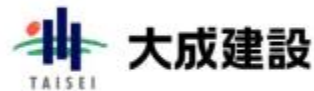
# 不動産/建設ニュース: ESG増加

未来型の「高度産業集積」推進



「ウェルビーイング」時代の新指標「新国富」で比較した半導体集積の効果,  
 日刊工業新聞, Nikkei Tech Foresight

自然再生、動く10兆ドル市場 大成建設が建設の影響測定, 日経新聞



こちよく、生きよう。  
**LANDIC**

## 熊本県に半導体産業を集積した全国への効果

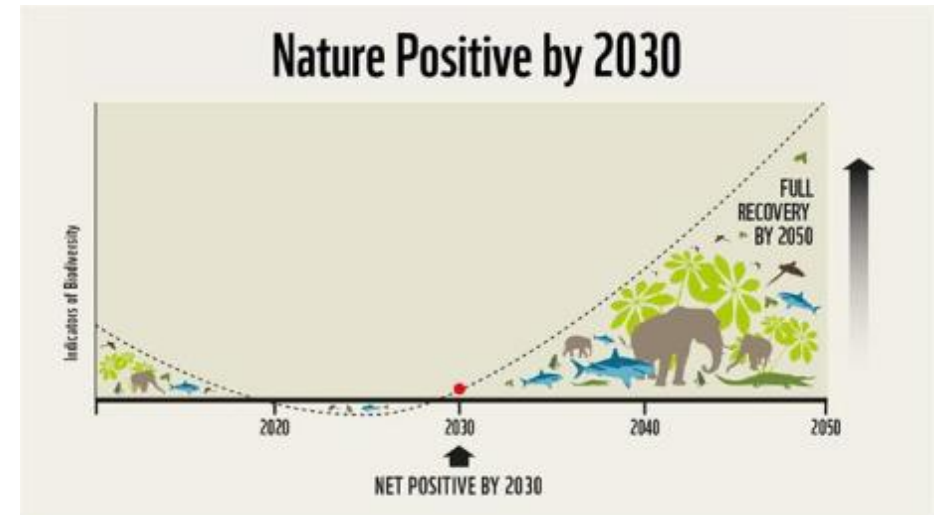
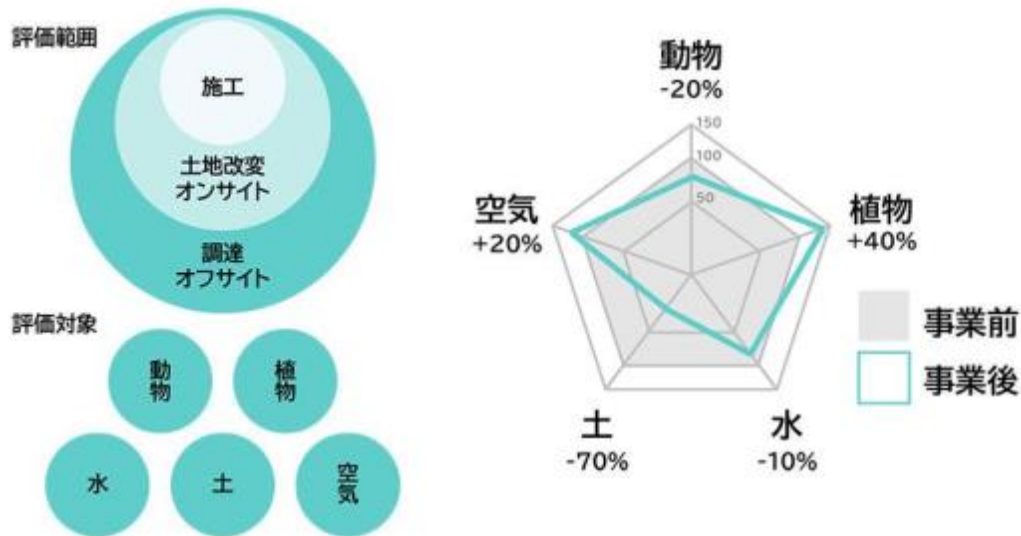
馬奈木教授の資料から作成

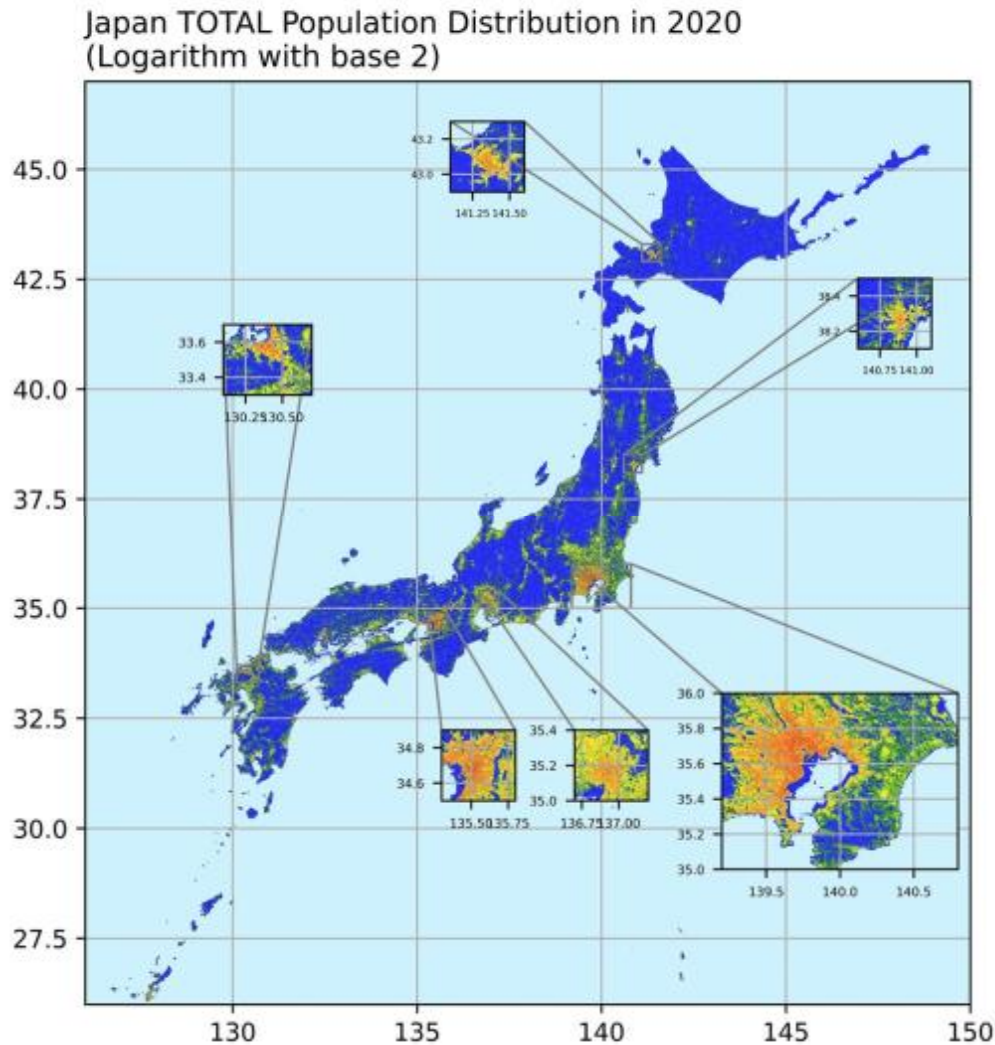


# 国の戦略：ネイチャーポジティブ経済移行戦略 ～ 自然資本に立脚した企業価値の創造～

三井不動産、日程興和不動産：三井不や九州大「半導体のまちづくり」に新指標、人材創出や自然影響を定量化, 日経クロステック

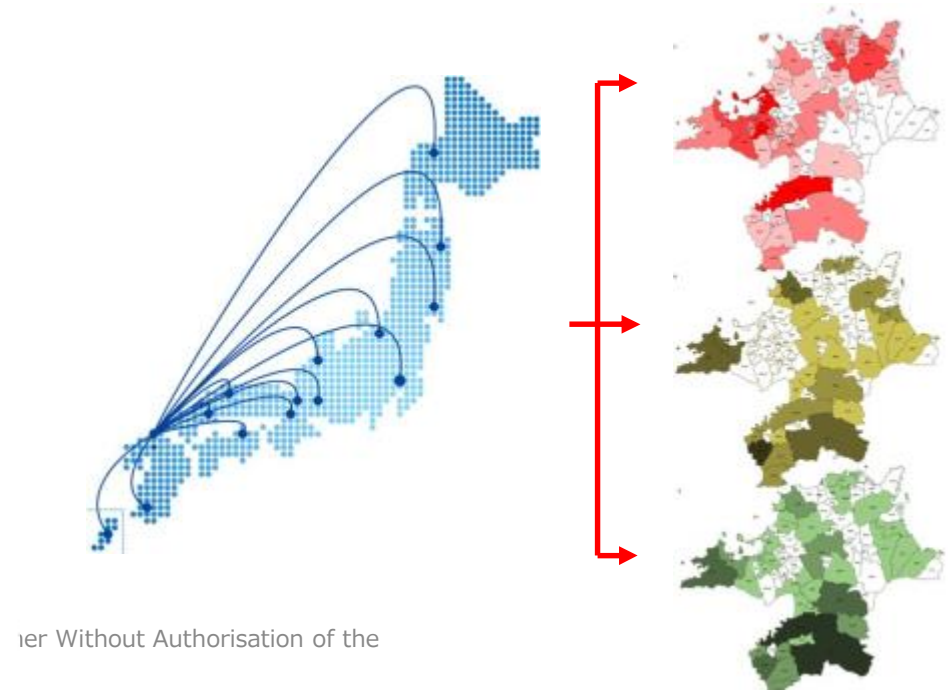
大成建設：「海外のルール適用で日本は不利に？」ネイチャーポジティブ実例とその評価手法の必要性, 宙畑





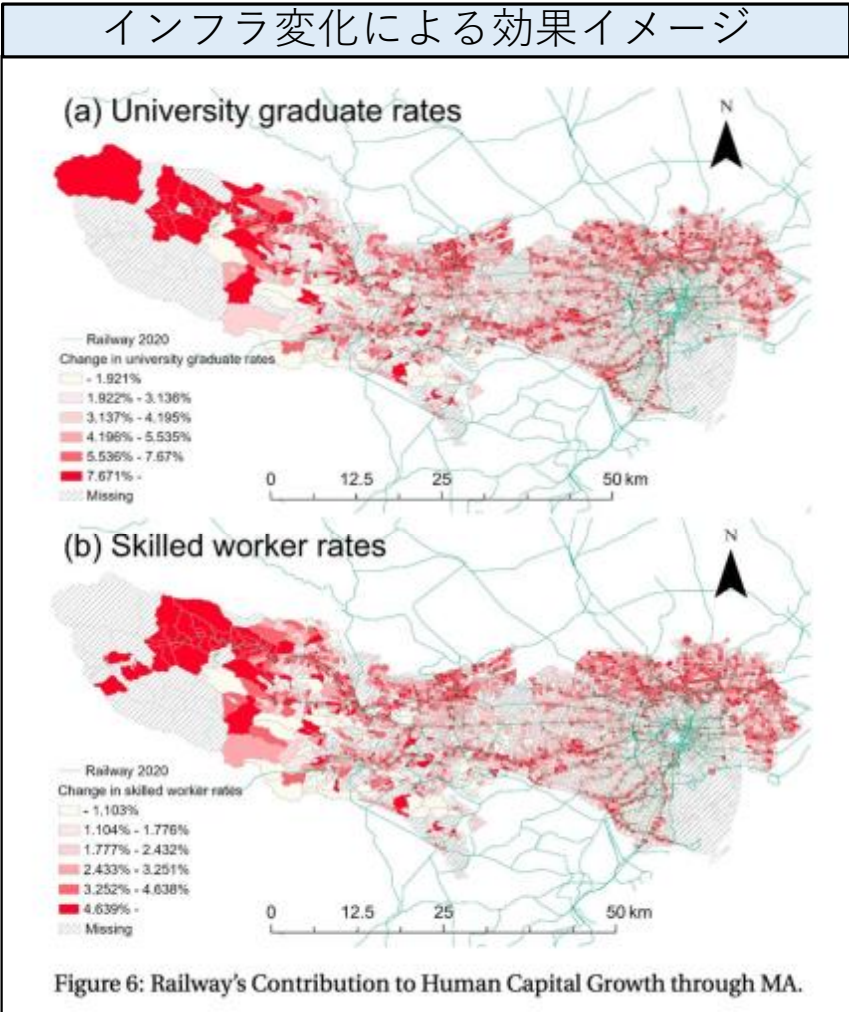
### サーキュラーエコノミー指標リスト

資源制約	入口 / 出口の循環利用率<%>
	自然資本<->
環境制約	GHG排出量<tCO2>
成長機会	エシカル消費への意識度- リサイクルの重要度
ウェルビーイング	地域市民のQOL - 自然環境保全の満足度

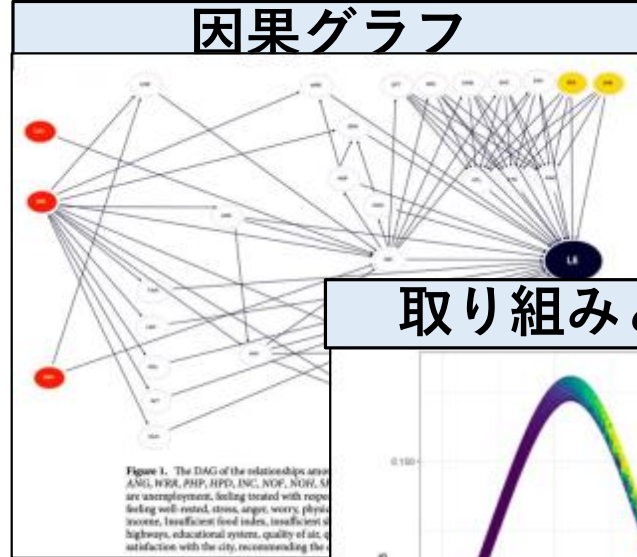


ier Without Authorisation of the

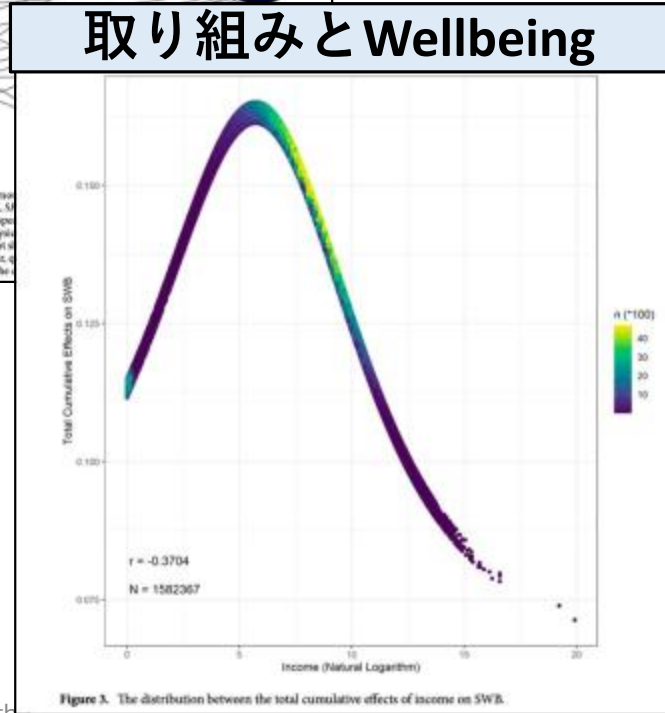
インフラ変化による効果イメージ



因果グラフ



取り組みとWellbeing



Not To Be Distributed Further Without Authorisation of the Sender.\*\*

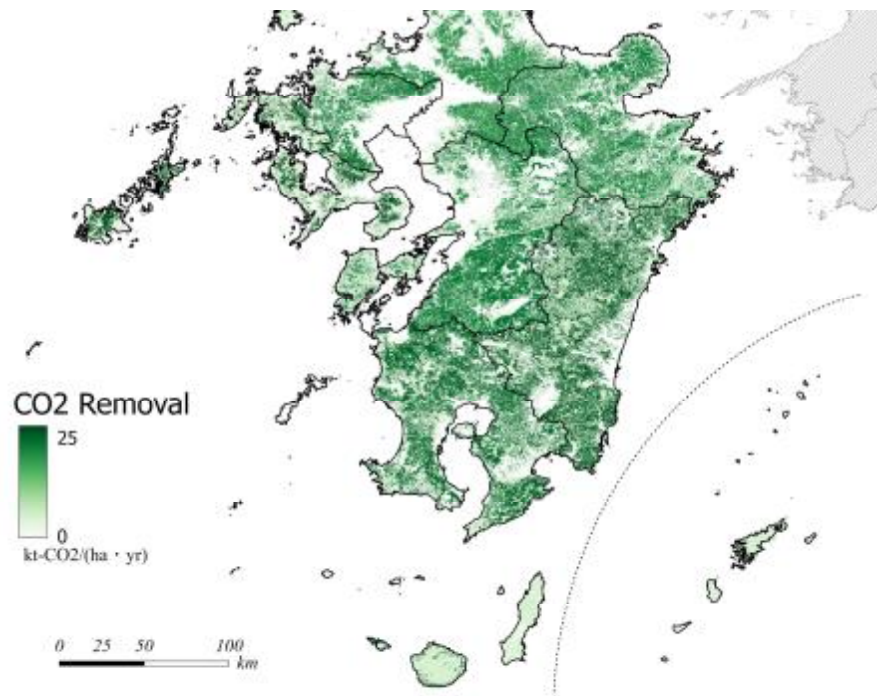
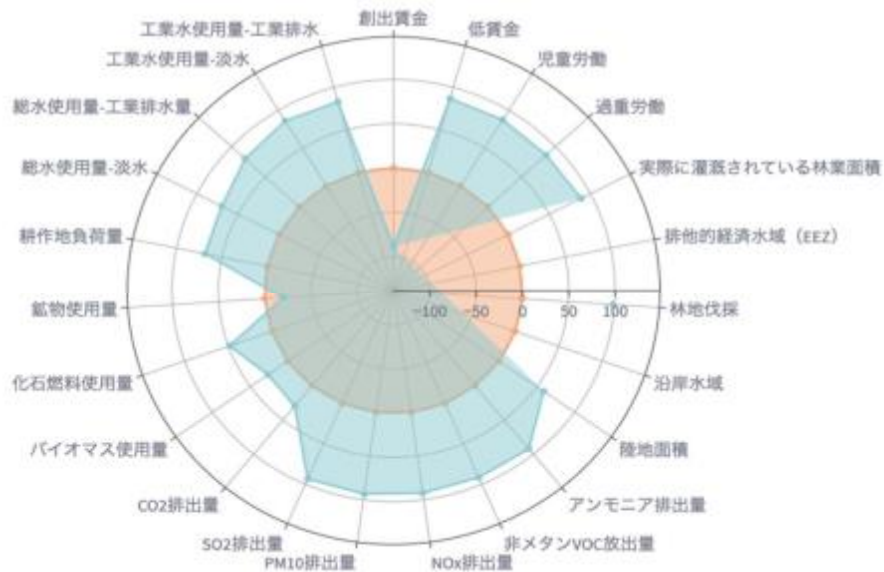


# 一般社団法人 ナチュラル キャピタル クレジット コンソーシウム



## Natural Capital Credit Consortium

### サステナブルファイナンス大賞受賞



## グリーンインフラ(自然資本)

価値を高める政策に  
パラダイムシフトを図り、  
**将来の世代**に引き継ぐ。  
**経済**の持続可能性を担保  
し、人々を幸せに。

そのための事業  
の成功が必要。

