

国土交通省 総合政策局
建設経済統計調査室
令和3年6月10日公表

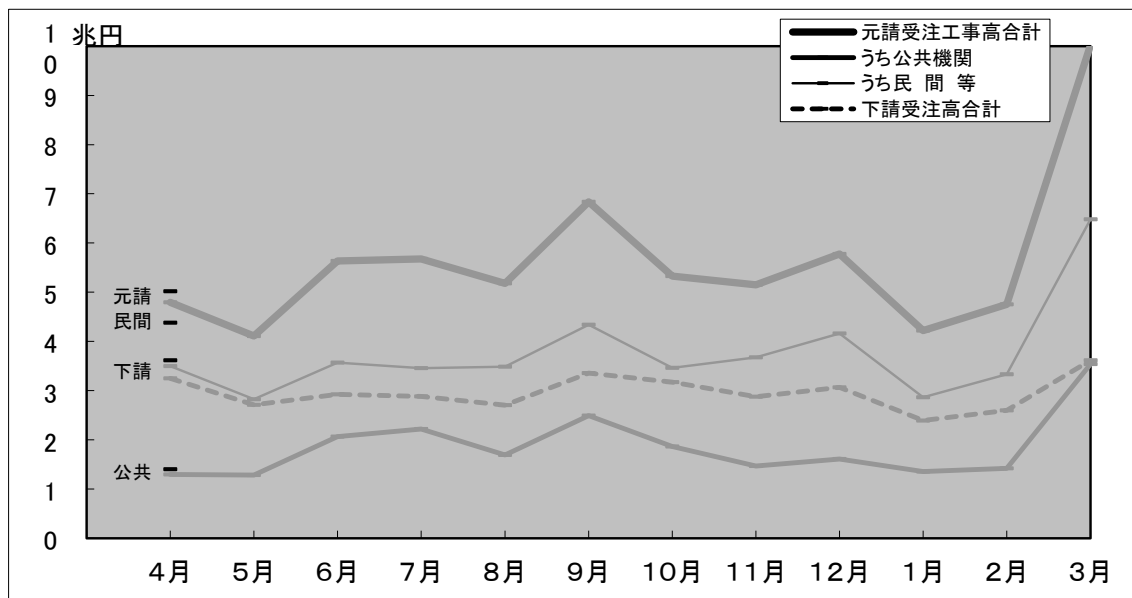
建設工事受注動態統計調査報告

令和3年4月分

Monthly Report on

Current Survey of Orders Received for Construction

受注高の推移(令和3年度)



(グラフ中の淡色の線は、令和2年度の推移)

令和3年4月分より新しい推計方法による値を公表しています。
詳細については別紙をご覧ください。
(参照URL) http://www.mlit.go.jp/sogoseisaku/jouhouka/sosei_jouhouka_fr4_000006.html
なお、令和2年1月から令和3年3月までの復元値については、従来の推計方法によって公表してきた値でなく、新しい推計方法を取った場合の値を仮に試算したものを用いています。

5月分は7月13日公表予定

※問い合わせ先

国土交通省 総合政策局 建設経済統計調査室
電 話 代表:03-5253-8111
担当者 佐々木(課長補佐) 内線 28-621
丹 (係 長) 内線 28-622
信 田(係 員) 内線 28-623

建設工事受注動態統計調査報告（令和3年4月分）

受注高

4月の受注高は9兆4,056億円で、前年同月比17.0%増加した。うち元請受注高は5兆228億円で、同4.8%増加し、下請受注高は4兆3,828億円で、同35.0%増加した。

元請受注高のうち公共機関からの受注高は1兆4,034億円で、同8.3%増加し、民間等からの受注高は3兆6,194億円で、同3.5%増加した。

注1) 下請受注高は、2次下請以下も含む。

注2) 四捨五入により億円単位の値としたため、各項目の合計は必ずしも総計と一致しない。

1. 受注高

4月の受注高は、9兆4,056億円。

・前年同月比 17.0%増

1) 元・下請別 (資料編, 表I-1参照)

元請受注高は、5兆228億円。(前年同月比 4.8%増)

下請受注高は、4兆3,828億円。(同 35.0%増)

2) 業種別 (資料編, 表I-2参照)

総合工事業は、5兆4,080億円。(同 34.3%増)

職別工事業は、1兆9,091億円。(同 27.9%増)

設備工事業は、2兆885億円。(同 17.2%減)

2. 元請受注高

4月の元請受注高は、5兆228億円。

・前年同月比 4.8%増

1) 発注者別 (資料編, 表I-1参照)

公共機関からは、1兆4,034億円。(同 8.3%増)

民間等からは、3兆6,194億円。(同 3.5%増)

2) 工事種類別 (資料編, 表I-1参照)

土木工事は、1兆6,355億円。(同 24.8%増)

建築工事は、2兆9,395億円。(同 15.2%増)

機械装置等工事は、4,478億円。(同 51.9%減)

※ 建築工事には建築設備工事を含む。

3) 業種別 (資料編, 表I-2参照)

総合工事業は、3兆6,712億円。(同 28.1%増)

職別工事業は、2,547億円。(同 10.3%減)

設備工事業は、1兆969億円。(同 33.2%減)

建設工事受注動態統計調査報告（令和3年4月分）

公共機関からの受注工事（1件500万円以上の工事）

4月の公共機関からの受注工事額は1兆3,508億円で、前年同月比12.1%増加した。うち「国の機関」からは6,087億円で、同28.3%増加し、「地方の機関」からは7,422億円で、同1.6%増加した。

4月の公共機関からの受注工事額は、1兆3,508億円。

・前年同月比 12.1%増

1. 発注機関別（資料編，表Ⅱ－1参照）

1) 国の機関

「国の機関」からの受注工事額は、6,087億円であった。

・前年同月比 28.3%増

- ① 国は、2,788億円。（同 3.3%増）
- ② 独立行政法人は、509億円。（同 65.5%増）
- ③ 政府関連企業等は、2,789億円。（同 60.6%増）

2) 地方の機関

「地方の機関」からの受注工事額は、7,422億円であった。

・前年同月比 1.6%増

- ① 都道府県は、3,255億円。（同 17.2%増）
- ② 市区町村は、2,882億円。（同 17.7%減）
- ③ 地方公営企業は、935億円。（同 19.9%増）
- ④ その他は、349億円。（同 41.0%増）

2. 工事分類別（資料編，表Ⅱ－2. 1）参照）

工事分類別にみると、受注工事額の多いのは「道路工事」5,271億円、「治山・治水」1,774億円、「教育・病院」1,322億円であった。

3. 発注機関別・工事分類別（資料編，表Ⅱ－2. 1）参照）

発注機関別・工事分類別にみると、受注工事額の多いのは、政府関連企業等の「道路工事」2,409億円、国の「道路工事」1,255億円、都道府県の「道路工事」1,061億円であった。

建設工事受注動態統計調査報告（令和3年4月分）

民間等からの受注工事

1. 建築工事・建築設備工事（1件5億円以上の工事）

4月の建築工事・建築設備工事の受注工事額は5,140億円で、前年同月比6.5%減少した。

4月の建築工事・建築設備工事の受注工事額は、5,140億円。
・前年同月比 6.5%減

1) 発注者別（資料編、表Ⅲ－1. 1）参照）

- ① 農林漁業は、12億円。（同 80.7%減）
- ② 鉱業，採石業，砂利採取業，建設業は、312億円。（同 1,785.5%増）
- ③ 製造業は、870億円。（同 24.7%増）
- ④ 電気・ガス・熱供給・水道業は、320億円。（同 9.1%減）
- ⑤ 運輸業，郵便業は、142億円。（同 22.0%増）
- ⑥ 情報通信業は、206億円。（同 111.1%増）
- ⑦ 卸売業，小売業は、367億円。（同 3.1%増）
- ⑧ 金融業，保険業は、36億円。（同 55.8%減）
- ⑨ 不動産業は、1,356億円。（同 41.6%減）
- ⑩ サービス業は、980億円。（同 23.4%減）
- ⑪ その他は、541億円。（同 347.9%増）

2) 工事種類別（資料編、表Ⅲ－2参照）

工事種類別にみると、受注工事額の多いのは「工場・発電所」1,446億円、「住宅」1,176億円、「事務所」606億円であった。

3) 発注者別・工事種類別（資料編、表Ⅲ－2参照）

発注者別・工事種類別にみると、受注工事額の多いのは、不動産業の「住宅」941億円、製造業の「工場・発電所」808億円、その他の「工場・発電所」341億円であった。

注) 日本標準産業分類の改訂（第12回改訂）に準拠し、発注者分類の名称を平成20年4月分から変更を行った。

○鉱業，建設業 → 鉱業，採石業，砂利採取業，建設業 ○運輸業 → 運輸業，郵便業
○卸売・小売業 → 卸売業，小売業 ○金融・保険業 → 金融業，保険業

建設工事受注動態統計調査報告（令和3年4月分）

民間等からの受注工事（つづき）

2. 土木工事及び機械装置等工事（1件500万円以上の工事）

4月の土木工事及び機械装置等工事の受注工事額は6,658億円で、前年同月比33.6%減少した。

4月の土木工事及び機械装置等工事の受注工事額は、6,658億円。

・前年同月比 33.6%減

1) 発注者別（資料編、表Ⅲ－1. 2）参照）

- ① 農林漁業は、41億円。（同 127.5%増）
- ② 鉱業、採石業、砂利採取業、建設業は、166億円。（同 3.0%減）
- ③ 製造業は、1,524億円。（同 7.0%減）
- ④ 電気・ガス・熱供給・水道業は、2,369億円。（同 61.2%減）
- ⑤ 運輸業、郵便業は、1,127億円。（同 102.6%増）
- ⑥ 情報通信業は、604億円。（同 20.3%増）
- ⑦ 卸売業、小売業は、101億円。（同 51.4%減）
- ⑧ 金融業、保険業は、23億円。（同 33.4%増）
- ⑨ 不動産業は、174億円。（同 0.0%増）
- ⑩ サービス業は、264億円。（同 28.9%減）
- ⑪ その他は、265億円。（同 2.3%増）

2) 工事種類別（資料編、表Ⅲ－2参照）

工事種類別にみると、受注工事額の多いのは「機械装置等工事」2,679億円、「鉄道工事」1,022億円、「発電用土木工事」777億円であった。

3) 発注者別・工事種類別（資料編、表Ⅲ－2参照）

発注者別・工事種類別にみると、受注工事額の多いのは、製造業の「機械装置等工事」1,193億円、電気・ガス・熱供給・水道業の「機械装置等工事」1,021億円、運輸業、郵便業の「鉄道工事」1,006億円であった。

注) 日本標準産業分類の改訂（第12回改訂）に準拠し、発注者分類の名称を平成20年4月分から変更を行った。

○鉱業、建設業 → 鉱業、採石業、砂利採取業、建設業 ○運輸業 → 運輸業、郵便業
○卸売・小売業 → 卸売業、小売業 ○金融・保険業 → 金融業、保険業

I. 受注高

I-1. 工事種類別受注高時系列表

(単位：百万円)

	受注高合計																									
	元請受注高									公共機関からの受注工事									下請受注高							
	土木工事			建築工事・ 建築設備 工事			機械装置等 工事			土木工事			建築工事・ 建築設備 工事			機械装置等 工事			土木工事			建築工事・ 建築設備 工事			機械装置等 工事	
R2年度	103,042,924	31,350,196	61,165,108	10,527,621	67,488,509	21,443,641	39,514,766	6,530,102	22,319,468	15,162,640	5,453,095	1,703,733	45,169,041	6,281,001	34,061,671	4,826,368	35,554,416	9,906,554	21,650,342	3,997,519						
R2. 4~R2. 4	8,040,870	2,237,802	4,593,374	1,209,693	4,793,221	1,310,990	2,551,843	930,388	1,295,775	840,552	349,797	105,426	3,497,446	470,439	2,202,045	824,962	3,247,649	926,812	2,041,531	279,305						
R3. 4~R3. 4	9,405,554	3,664,105	4,991,892	749,558	5,022,769	1,635,503	2,939,468	447,799	1,403,398	1,056,231	230,456	116,710	3,619,372	579,272	2,709,012	331,088	4,382,785	2,028,602	2,052,424	301,759						
R2年	103,492,510	31,197,214	61,703,830	10,591,465	67,703,155	21,057,104	39,894,822	6,751,229	21,975,115	14,492,174	5,732,079	1,750,862	45,728,041	6,564,930	34,162,744	5,000,367	35,789,354	10,140,110	21,809,008	3,840,236						
R2. 1~R2. 4	36,099,060	10,932,177	21,402,795	3,764,088	24,008,154	7,552,950	13,872,439	2,582,765	7,268,776	4,932,486	1,836,118	500,171	16,739,378	2,620,464	12,036,320	2,082,594	12,090,906	3,379,227	7,530,356	1,181,323						
R3. 1~R3. 4	37,014,159	12,511,461	21,262,591	3,240,108	24,023,056	8,264,000	13,880,008	1,879,049	7,720,752	5,818,631	1,437,793	464,327	16,302,305	2,445,369	12,442,214	1,414,722	12,991,103	4,247,461	7,382,583	1,361,059						
R2. 4-6	23,423,190	6,868,351	13,865,281	2,689,558	14,540,056	4,260,226	8,430,922	1,848,908	4,648,131	2,844,535	1,419,069	384,527	9,891,925	1,415,692	7,011,853	1,464,380	8,883,134	2,608,124	5,434,359	840,651						
R2. 7-9	26,641,091	8,422,490	15,580,363	2,638,238	17,695,150	5,896,379	10,077,758	1,721,013	6,407,442	4,400,353	1,439,796	567,293	11,287,708	1,496,026	8,637,962	1,153,720	8,945,941	2,526,111	5,502,605	917,225						
R2. 10-12	25,370,039	7,211,999	15,448,765	2,709,275	16,253,017	4,658,539	10,065,547	1,528,931	4,946,541	3,155,352	1,386,893	404,297	11,306,475	1,503,187	8,678,654	1,124,634	9,117,022	2,553,460	5,383,218	1,180,344						
R3. 1-3	27,608,605	8,847,356	16,270,699	2,490,550	19,000,287	6,628,497	10,940,540	1,431,250	6,317,354	4,762,400	1,207,337	347,617	12,682,933	1,866,097	9,733,202	1,083,634	8,608,318	2,218,859	5,330,159	1,059,300						
R3. 4-6																										
令和2年 4月	8,040,870	2,237,802	4,593,374	1,209,693	4,793,221	1,310,990	2,551,843	930,388	1,295,775	840,552	349,797	105,426	3,497,446	470,439	2,202,045	824,962	3,247,649	926,812	2,041,531	279,305						
5月	6,821,738	1,946,612	4,242,244	632,881	4,111,679	1,138,664	2,585,055	387,959	1,285,092	792,371	381,561	111,159	2,826,587	346,293	2,203,494	276,800	2,710,059	807,948	1,657,189	244,922						
6月	8,560,582	2,683,936	5,029,663	846,984	5,635,156	1,810,572	3,294,024	530,560	2,067,264	1,211,612	687,710	167,942	3,567,892	598,960	2,606,314	362,619	2,925,426	873,364	1,735,639	316,423						
7月	8,565,580	2,964,451	4,855,567	745,562	5,679,588	2,106,364	3,098,129	475,095	2,220,575	1,586,078	479,765	154,732	3,459,013	520,286	2,618,364	320,363	2,885,992	858,087	1,757,438	270,467						
8月	7,881,687	2,284,835	4,707,745	889,107	5,178,270	1,550,107	3,010,383	617,779	1,691,470	1,101,862	383,963	205,645	3,486,800	448,245	2,626,421	412,134	2,703,417	734,728	1,697,361	271,328						
9月	10,193,824	3,173,204	6,017,051	1,003,569	6,837,292	2,239,908	3,969,245	628,139	2,495,397	1,712,413	576,068	206,916	4,341,895	527,495	3,393,177	421,223	3,356,532	933,296	2,047,806	375,430						
10月	8,499,401	2,577,975	4,962,147	959,279	5,326,491	1,650,415	3,097,460	578,616	1,863,212	1,186,913	524,281	152,018	3,463,278	463,501	2,573,179	426,598	3,172,910	927,561	1,864,687	380,663						
11月	8,026,982	2,344,033	4,844,100	838,849	5,150,174	1,493,825	3,200,431	455,918	1,470,694	997,012	343,211	130,470	3,679,481	496,813	2,857,220	325,448	2,876,808	850,208	1,643,668	382,931						
12月	8,843,656	2,289,991	5,642,518	911,147	5,776,352	1,514,299	3,767,655	494,397	1,612,635	971,426	519,401	121,808	4,163,716	542,873	3,248,255	372,589	3,067,304	775,691	1,874,863	416,750						
令和3年 1月	6,617,022	2,032,082	3,957,653	627,287	4,222,270	1,411,680	2,432,763	377,827	1,354,388	966,171	316,290	71,927	2,867,881	445,509	2,116,472	305,900	2,394,752	620,402	1,524,891	249,459						
2月	7,351,315	2,124,337	4,416,657	810,321	4,753,592	1,464,864	2,881,023	407,705	1,423,072	1,010,794	296,264	116,014	3,330,520	454,070	2,584,759	291,691	2,597,723	659,474	1,535,634	402,616						
3月	13,640,268	4,690,937	7,896,389	1,052,943	10,024,425	3,751,953	5,626,754	645,718	3,539,893	2,785,435	594,783	159,675	6,484,532	966,518	5,031,971	486,043	3,615,843	938,984	2,269,635	407,225						
令和3年 4月	9,405,554	3,664,105	4,991,892	749,558	5,022,769	1,635,503	2,939,468	447,799	1,403,398	1,056,231	230,456	116,710	3,619,372	579,272	2,709,012	331,088	4,382,785	2,028,602	2,052,424	301,759						
5月																										
6月																										
7月																										
8月																										
9月																										
10月																										
11月																										
12月																										
令和4年 1月																										
2月																										
3月																										

注) 資料編における「I. 受注高」は、建設業者が受注した全ての工事の総受注高である。

I. 受注高の対前年同月比

I-1. 工事種類別受注高前年同月比時系列表

(単位：%)

	受注高合計																							
	元請受注高									公共機関からの受注工事									民間等からの受注工事			下請受注高		
	土木工事	建築工事・ 建築設備 工事	機械装置等 工事	土木工事	建築工事・ 建築設備 工事	機械装置等 工事	土木工事	建築工事・ 建築設備 工事	機械装置等 工事	土木工事	建築工事・ 建築設備 工事	機械装置等 工事	土木工事	建築工事・ 建築設備 工事	機械装置等 工事	土木工事	建築工事・ 建築設備 工事	機械装置等 工事	土木工事	建築工事・ 建築設備 工事	機械装置等 工事			
R2年度	-	-	-	-	-	-	-	-	-	-	-	-	-	-	-	-	-	-	-	-	-			
R2. 4~R2. 4	-	-	-	-	-	-	-	-	-	-	-	-	-	-	-	-	-	-	-	-	-			
R3. 4~R3. 4	17.0	63.7	8.7	▲ 38.0	4.8	24.8	15.2	▲ 51.9	8.3	25.7	▲ 34.1	10.7	3.5	23.1	23.0	▲ 59.9	35.0	118.9	0.5	8.0				
R2年	-	-	-	-	-	-	-	-	-	-	-	-	-	-	-	-	-	-	-	-	-			
R2. 1~R2. 4	-	-	-	-	-	-	-	-	-	-	-	-	-	-	-	-	-	-	-	-	-			
R3. 1~R3. 4	2.5	14.4	▲ 0.7	▲ 13.9	0.1	9.4	0.1	▲ 27.2	6.2	18.0	▲ 21.7	▲ 7.2	▲ 2.6	▲ 6.7	3.4	▲ 32.1	7.4	25.7	▲ 2.0	15.2				
R2. 4- 6	-	-	-	-	-	-	-	-	-	-	-	-	-	-	-	-	-	-	-	-	-			
R2. 7- 9	-	-	-	-	-	-	-	-	-	-	-	-	-	-	-	-	-	-	-	-	-			
R2. 10-12	-	-	-	-	-	-	-	-	-	-	-	-	-	-	-	-	-	-	-	-	-			
R3. 1- 3	▲ 1.6	1.8	▲ 3.2	▲ 2.5	▲ 1.1	6.2	▲ 3.4	▲ 13.4	5.8	16.4	▲ 18.8	▲ 11.9	▲ 4.2	▲ 13.2	▲ 1.0	▲ 13.8	▲ 2.7	▲ 9.5	▲ 2.9	17.4				
R3. 4- 6	-	-	-	-	-	-	-	-	-	-	-	-	-	-	-	-	-	-	-	-	-			
令和2年 4月	-	-	-	-	-	-	-	-	-	-	-	-	-	-	-	-	-	-	-	-	-			
5月	-	-	-	-	-	-	-	-	-	-	-	-	-	-	-	-	-	-	-	-	-			
6月	-	-	-	-	-	-	-	-	-	-	-	-	-	-	-	-	-	-	-	-	-			
7月	-	-	-	-	-	-	-	-	-	-	-	-	-	-	-	-	-	-	-	-	-			
8月	-	-	-	-	-	-	-	-	-	-	-	-	-	-	-	-	-	-	-	-	-			
9月	-	-	-	-	-	-	-	-	-	-	-	-	-	-	-	-	-	-	-	-	-			
10月	-	-	-	-	-	-	-	-	-	-	-	-	-	-	-	-	-	-	-	-	-			
11月	-	-	-	-	-	-	-	-	-	-	-	-	-	-	-	-	-	-	-	-	-			
12月	-	-	-	-	-	-	-	-	-	-	-	-	-	-	-	-	-	-	-	-	-			
令和3年 1月	▲ 1.6	1.8	▲ 3.9	2.9	0.6	13.0	▲ 6.1	6.6	18.0	20.5	8.5	32.6	▲ 5.9	▲ 0.5	▲ 8.0	1.9	▲ 5.3	▲ 17.0	▲ 0.1	▲ 2.2				
2月	▲ 8.0	▲ 4.0	▲ 11.7	4.4	▲ 9.1	0.1	▲ 11.1	▲ 22.6	▲ 4.2	15.9	▲ 38.0	▲ 13.8	▲ 11.1	▲ 23.2	▲ 6.5	▲ 25.7	▲ 5.9	▲ 11.9	▲ 12.9	61.5				
3月	2.2	4.6	2.7	▲ 9.9	2.4	6.3	2.5	▲ 16.2	6.0	15.2	▲ 17.0	▲ 22.4	0.6	▲ 13.0	5.5	▲ 14.0	1.8	▲ 1.9	3.2	2.4				
令和3年 4月	17.0	63.7	8.7	▲ 38.0	4.8	24.8	15.2	▲ 51.9	8.3	25.7	▲ 34.1	10.7	3.5	23.1	23.0	▲ 59.9	35.0	118.9	0.5	8.0				
5月	-	-	-	-	-	-	-	-	-	-	-	-	-	-	-	-	-	-	-	-	-			
6月	-	-	-	-	-	-	-	-	-	-	-	-	-	-	-	-	-	-	-	-	-			
7月	-	-	-	-	-	-	-	-	-	-	-	-	-	-	-	-	-	-	-	-	-			
8月	-	-	-	-	-	-	-	-	-	-	-	-	-	-	-	-	-	-	-	-	-			
9月	-	-	-	-	-	-	-	-	-	-	-	-	-	-	-	-	-	-	-	-	-			
10月	-	-	-	-	-	-	-	-	-	-	-	-	-	-	-	-	-	-	-	-	-			
11月	-	-	-	-	-	-	-	-	-	-	-	-	-	-	-	-	-	-	-	-	-			
12月	-	-	-	-	-	-	-	-	-	-	-	-	-	-	-	-	-	-	-	-	-			
令和4年 1月	-	-	-	-	-	-	-	-	-	-	-	-	-	-	-	-	-	-	-	-	-			
2月	-	-	-	-	-	-	-	-	-	-	-	-	-	-	-	-	-	-	-	-	-			
3月	-	-	-	-	-	-	-	-	-	-	-	-	-	-	-	-	-	-	-	-	-			

注) 資料編における「I. 受注高」は、建設業者が受注した全ての工事の総受注高である。

I. 受注高

I-2. 業者所在地域別・業種別受注高

令和3年 4月分

(単位:百万円, %)

	業種計	合計		元請受注高				下請受注高			
		前年同月比	前年同月比	公共機関		民間等		前年同月比	前年同月比		
				前年同月比	前年同月比	前年同月比	前年同月比				
全国計	業種計	9,405,554	17.0	5,022,769	4.8	1,403,398	8.3	3,619,372	3.5	4,382,785	35.0
	総合工事業	5,407,952	34.3	3,671,241	28.1	1,155,174	16.6	2,516,067	34.1	1,736,711	49.7
	職別工事業	1,909,142	27.9	254,654	▲ 10.3	66,506	24.3	188,148	▲ 18.3	1,654,488	36.8
	設備工事業	2,088,460	▲ 17.2	1,096,874	▲ 33.2	181,717	▲ 27.8	915,157	▲ 34.2	991,586	13.0
北海道	業種計	582,374	83.0	222,431	▲ 1.6	134,635	▲ 15.7	87,796	32.2	359,943	290.4
	総合工事業	290,819	14.7	191,745	▲ 7.5	124,694	▲ 18.1	67,051	22.0	99,074	113.6
	職別工事業	237,302	586.7	14,090	86.5	1,672	117.2	12,418	83.1	223,213	726.6
	設備工事業	54,253	80.0	16,596	46.5	8,269	23.8	8,328	79.2	37,656	100.3
東北	業種計	492,237	23.0	298,108	43.4	146,010	53.7	152,097	34.7	194,129	1.0
	総合工事業	280,731	26.7	194,755	29.9	79,630	5.6	115,125	54.4	85,977	20.1
	職別工事業	109,598	29.1	48,442	398.6	41,103	1,516.2	7,339	2.3	61,156	▲ 18.6
	設備工事業	101,907	8.6	54,910	13.7	25,278	47.8	29,633	▲ 5.1	46,996	3.2
関東	業種計	3,885,271	0.5	2,277,378	▲ 11.6	492,677	▲ 11.8	1,784,701	▲ 11.6	1,607,893	24.6
	総合工事業	2,011,906	15.8	1,569,964	20.3	416,085	6.5	1,153,879	26.2	441,942	2.4
	職別工事業	811,954	39.3	115,754	▲ 17.8	8,485	▲ 75.7	107,268	1.3	696,201	57.5
	設備工事業	1,061,411	▲ 31.4	591,660	▲ 47.7	68,106	▲ 48.7	523,553	▲ 47.5	469,751	12.6
北陸	業種計	382,266	▲ 15.8	236,221	28.9	91,082	30.3	145,139	28.0	146,045	▲ 46.0
	総合工事業	246,924	▲ 21.9	197,866	41.7	81,832	45.2	116,034	39.4	49,058	▲ 72.2
	職別工事業	64,073	▲ 12.7	10,337	2.9	3,056	▲ 53.5	7,281	109.8	53,736	▲ 15.2
	設備工事業	71,269	11.1	28,017	▲ 16.7	6,194	▲ 10.9	21,824	▲ 18.2	43,252	41.8
中部	業種計	854,698	34.8	346,182	6.3	88,209	28.4	257,973	0.3	508,516	64.9
	総合工事業	291,775	▲ 15.4	236,529	6.2	68,168	18.1	168,361	2.0	55,245	▲ 54.7
	職別工事業	412,614	165.0	26,339	▲ 10.2	3,041	86.9	23,298	▲ 16.0	386,274	205.7
	設備工事業	150,310	12.5	83,313	13.1	16,999	82.1	66,314	3.1	66,997	11.8
近畿	業種計	1,985,758	48.9	796,604	11.6	169,005	7.4	627,599	12.7	1,189,154	91.9
	総合工事業	1,462,196	162.6	583,627	40.8	133,398	46.8	450,229	39.1	878,569	517.8
	職別工事業	115,274	▲ 67.8	17,188	▲ 69.1	1,123	▲ 25.7	16,065	▲ 70.3	98,086	▲ 67.6
	設備工事業	408,288	▲ 2.5	195,790	▲ 19.7	34,484	▲ 46.9	161,305	▲ 9.9	212,499	21.5
中国	業種計	374,382	23.0	257,387	54.8	101,841	121.4	155,546	29.4	116,995	▲ 15.3
	総合工事業	248,637	41.3	209,598	60.3	90,194	144.5	119,405	27.2	39,038	▲ 13.5
	職別工事業	47,880	▲ 28.2	6,406	▲ 36.4	3,177	▲ 9.1	3,229	▲ 50.9	41,474	▲ 26.8
	設備工事業	77,865	26.0	41,383	62.8	8,470	50.6	32,912	66.2	36,483	0.3
四国	業種計	155,252	30.1	86,861	21.1	25,811	3.2	61,049	30.6	68,392	43.7
	総合工事業	97,722	50.4	65,781	24.6	22,633	1.0	43,148	42.1	31,941	161.7
	職別工事業	31,655	1.1	4,129	▲ 46.9	333	▲ 64.1	3,796	▲ 44.6	27,526	16.9
	設備工事業	25,875	12.4	16,951	51.5	2,845	70.0	14,106	48.2	8,925	▲ 24.6
九州・沖縄	業種計	693,316	13.8	501,599	56.2	154,128	33.0	347,471	69.4	191,718	▲ 33.5
	総合工事業	477,242	34.0	421,375	73.1	138,540	28.0	282,835	109.2	55,867	▲ 50.4
	職別工事業	78,793	▲ 25.3	11,969	▲ 7.8	4,516	289.6	7,454	▲ 36.9	66,823	▲ 27.8
	設備工事業	137,282	▲ 7.0	68,254	5.5	11,072	69.1	57,182	▲ 1.6	69,027	▲ 16.7

注) 地域別区分

- 東北 : 青森県, 岩手県, 宮城県, 秋田県, 山形県, 福島県
- 関東 : 茨城県, 栃木県, 群馬県, 埼玉県, 千葉県, 東京都, 神奈川県, 山梨県, 長野県
- 北陸 : 新潟県, 富山県, 石川県, 福井県
- 中部 : 岐阜県, 静岡県, 愛知県, 三重県
- 近畿 : 滋賀県, 京都府, 大阪府, 兵庫県, 奈良県, 和歌山県
- 中国 : 鳥取県, 島根県, 岡山県, 広島県, 山口県
- 四国 : 徳島県, 香川県, 愛媛県, 高知県
- 九州・沖縄 : 福岡県, 佐賀県, 長崎県, 熊本県, 大分県, 宮崎県, 鹿児島県, 沖縄県

I. 受注高

I-3. 業者所在都道府県別受注高

令和3年4月分

(単位: 百万円, %)

	合計		元請受注高				公共機関		民間等		下請受注高	
	前年同月比	前年同月比	前年同月比	前年同月比	前年同月比	前年同月比	前年同月比	前年同月比	前年同月比	前年同月比	前年同月比	
												前年同月比
T 全国計	9,405,554	17.0	5,022,769	4.8	1,403,398	8.3	3,619,372	3.5	4,382,785	35.0		
1 北海道	582,374	83.0	222,431	▲ 1.6	134,635	▲ 15.7	87,796	32.2	359,943	290.4		
2 青森	47,806	▲ 25.5	29,256	23.0	13,462	36.5	15,794	13.5	18,550	▲ 54.1		
3 岩手	39,535	10.8	20,339	▲ 8.0	10,222	▲ 10.3	10,117	▲ 5.6	19,196	41.5		
4 宮城	182,841	36.9	117,036	89.2	65,015	184.2	52,020	33.4	65,805	▲ 8.2		
5 秋田	56,936	65.1	40,165	90.6	10,200	▲ 19.8	29,965	258.7	16,772	25.1		
6 山形	64,522	21.7	37,153	19.2	16,687	▲ 4.7	20,466	49.8	27,370	25.2		
7 福島	100,596	26.8	54,160	12.9	30,424	47.1	23,735	▲ 13.0	46,436	47.9		
8 茨城	94,863	86.9	79,375	203.4	15,695	140.8	63,680	224.1	15,488	▲ 37.0		
9 栃木	92,070	33.5	54,818	16.0	14,873	▲ 41.8	39,945	84.0	37,252	71.5		
10 群馬	94,689	4.3	39,049	▲ 12.7	6,177	▲ 61.4	32,872	14.3	55,640	20.8		
11 埼玉	450,418	64.4	100,036	12.1	18,202	▲ 27.0	81,834	27.3	350,382	89.7		
12 千葉	266,264	58.5	71,354	20.9	19,755	▲ 20.2	51,599	50.6	194,910	78.9		
13 東京	2,465,137	3.2	1,649,918	3.0	330,747	▲ 17.1	1,319,170	9.7	815,220	3.6		
14 神奈川	307,685	▲ 55.3	209,590	▲ 65.5	66,356	145.7	143,235	▲ 75.3	98,094	20.1		
15 新潟	180,328	▲ 32.9	118,274	38.6	31,603	▲ 10.5	86,671	73.3	62,054	▲ 66.2		
16 富山	85,398	9.4	60,447	56.9	27,938	230.5	32,510	8.1	24,951	▲ 36.9		
17 石川	75,484	27.9	37,910	▲ 5.1	22,997	30.2	14,913	▲ 33.1	37,575	97.0		
18 福井	41,055	▲ 14.4	19,590	0.5	8,544	1.1	11,046	0.1	21,466	▲ 24.6		
19 山梨	29,906	75.4	18,377	156.5	3,063	▲ 5.5	15,315	290.3	11,529	16.6		
20 長野	84,238	▲ 30.4	54,860	▲ 42.1	17,809	▲ 43.0	37,051	▲ 41.6	29,378	11.3		
21 岐阜	89,301	▲ 33.1	46,477	▲ 30.8	18,464	▲ 7.7	28,013	▲ 40.6	42,824	▲ 35.4		
22 静岡	435,128	308.3	82,546	8.6	19,579	95.6	62,967	▲ 4.6	352,582	1,053.4		
23 愛知	286,486	▲ 17.5	190,231	16.5	37,305	9.7	152,926	18.3	96,255	▲ 47.7		
24 三重	43,784	▲ 6.2	26,928	39.5	12,861	174.9	14,067	▲ 3.9	16,855	▲ 38.4		
25 滋賀	38,438	▲ 15.6	20,374	▲ 33.8	4,388	▲ 48.2	15,986	▲ 28.3	18,064	22.4		
26 京都	55,845	▲ 65.9	35,065	▲ 68.6	8,425	▲ 36.2	26,640	▲ 73.0	20,780	▲ 60.0		
27 大阪	1,621,566	84.4	608,451	41.5	98,610	28.1	509,841	44.4	1,013,115	125.5		
28 兵庫	173,324	▲ 10.7	88,328	▲ 21.8	47,252	▲ 9.1	41,076	▲ 32.7	84,995	4.8		
29 奈良	45,445	110.0	28,242	117.1	2,945	20.3	25,297	139.6	17,203	99.3		
30 和歌山	51,140	72.3	16,144	3.4	7,385	74.7	8,759	▲ 23.1	34,996	148.8		
31 鳥取	24,274	23.9	19,042	46.2	6,347	▲ 14.6	12,694	126.9	5,233	▲ 20.2		
32 島根	41,984	98.5	30,326	133.7	18,582	171.4	11,744	91.6	11,658	42.7		
33 岡山	72,874	1.2	38,677	5.4	12,200	61.8	26,477	▲ 9.2	34,197	▲ 3.2		
34 広島	147,721	27.4	112,563	123.4	29,109	257.7	83,454	97.5	35,158	▲ 46.4		
35 山口	87,528	15.6	56,779	6.8	35,603	121.9	21,177	▲ 43.0	30,749	36.3		
36 徳島	25,747	21.7	10,858	▲ 13.5	5,067	▲ 32.6	5,792	14.8	14,889	73.2		
37 香川	41,699	▲ 1.5	25,987	▲ 7.7	4,607	19.9	21,380	▲ 12.1	15,712	11.0		
38 愛媛	72,499	97.1	41,299	128.4	13,342	177.0	27,957	110.8	31,200	66.8		
39 高知	15,307	▲ 19.7	8,717	▲ 32.6	2,796	▲ 68.4	5,921	44.3	6,590	7.7		
40 福岡	369,400	41.7	289,935	126.1	61,726	90.9	228,210	138.0	79,465	▲ 40.0		
41 佐賀	27,706	▲ 38.3	20,209	▲ 26.2	10,566	▲ 13.1	9,644	▲ 36.7	7,496	▲ 57.2		
42 長崎	47,253	▲ 25.3	33,488	▲ 14.1	10,456	▲ 51.2	23,032	31.1	13,764	▲ 43.2		
43 熊本	47,477	▲ 2.7	30,551	2.4	11,892	▲ 30.4	18,659	46.3	16,926	▲ 10.6		
44 大分	48,143	77.3	31,315	165.9	11,262	280.7	20,053	127.3	16,828	9.5		
45 宮崎	36,118	17.5	24,163	12.2	9,580	4.7	14,583	17.7	11,955	29.8		
46 鹿児島	69,681	▲ 1.9	49,251	23.6	28,242	89.4	21,009	▲ 15.8	20,430	▲ 34.5		
47 沖縄	47,538	▲ 24.0	22,685	▲ 3.2	10,404	76.0	12,281	▲ 29.9	24,853	▲ 36.5		

注) 受注高の少ない集計区分等の数値は、誤差が大きいので利用に当たっては注意してください。

I. 受注高

I-4. 資本金階層別・業種別受注高

令和3年4月分

(単位: 百万円, %)

	合計		元請受注高				公共機関		民間等		下請受注高	
	前年同月比	前年同月比	前年同月比	前年同月比	前年同月比	前年同月比	前年同月比	前年同月比	前年同月比	前年同月比	前年同月比	
												前年同月比
T 合計	9,405,554	17.0	5,022,770	4.8	1,403,398	8.3	3,619,372	3.5	4,382,785	35.0		
1 個人	18,694	259.3	18,694	25,688.6	0	-	18,694	25,688.6	0	▲ 100.0		
2 ~1千万円未満	787,322	31.5	79,865	▲ 31.7	16,606	113.4	63,258	▲ 42.1	707,457	46.8		
3 1千万~3億円未満	5,847,858	29.4	2,813,104	17.5	949,215	10.1	1,863,888	21.6	3,034,754	42.9		
4 3~20億円未満	722,864	▲ 4.1	499,899	1.4	91,524	15.1	408,376	▲ 1.2	222,965	▲ 14.6		
5 20億円以上	2,028,817	▲ 6.3	1,611,208	▲ 9.9	346,052	▲ 0.1	1,265,155	▲ 12.3	417,609	11.0		
3億円以下の法人	6,730,384	29.6	2,974,265	15.4	981,769	12.1	1,992,496	17.2	3,756,120	43.5		
総合工事業	3,872,320	34.7	2,315,110	25.2	813,538	19.6	1,501,572	28.5	1,557,211	51.8		
職別工事業	1,772,158	41.8	227,513	3.8	62,822	133.4	164,691	▲ 14.4	1,544,645	49.9		
設備工事業	1,085,906	1.6	431,642	▲ 15.1	105,409	▲ 37.6	326,233	▲ 3.9	654,264	16.7		
3億円超の法人	2,656,476	▲ 6.5	2,029,811	▲ 8.4	421,629	0.4	1,608,182	▲ 10.5	626,665	0.2		
総合工事業	1,516,937	31.7	1,337,437	31.5	341,637	10.0	995,801	40.9	179,500	33.4		
職別工事業	136,984	▲ 42.6	27,141	▲ 57.9	3,684	▲ 86.1	23,457	▲ 38.1	109,843	▲ 36.9		
設備工事業	1,002,554	▲ 31.0	665,232	▲ 41.4	76,308	▲ 7.9	588,924	▲ 44.0	337,322	6.4		

注) 受注高の少ない集計区分等の数値は、誤差が大きいので利用に当たっては注意してください。

II. 公共機関からの受注工事(1件500万円以上の工事)

II-1. 発注機関別請負契約額時系列表

	合 計		国の機関							
	前年比		国		独立行政法人		政府関連企業等			前年比
			前年比		前年比		前年比			
R2年度	21,379,422	-	7,864,354	-	4,642,164	-	603,942	-	2,618,248	-
R2. 4~R2. 4	1,204,869	-	474,251	-	269,806	-	30,748	-	173,697	-
R3. 4~R3. 4	1,350,836	12.1	608,651	28.3	278,825	3.3	50,882	65.5	278,945	60.6
R2年	20,860,387	-	7,024,935	-	4,105,004	-	676,026	-	2,243,906	-
R2. 1~R2. 4	6,878,128	-	2,794,852	-	1,624,111	-	312,172	-	858,569	-
R3. 1~R3. 4	7,543,130	9.7	3,768,670	34.8	2,170,290	33.6	260,222	▲ 16.6	1,338,158	55.9
R2. 4- 6	4,386,843	-	1,389,413	-	840,409	-	93,098	-	455,906	-
R2. 7- 9	6,099,262	-	1,924,136	-	1,319,840	-	117,114	-	487,181	-
R2. 10-12	4,701,023	-	1,390,786	-	590,450	-	184,389	-	615,946	-
R3. 1- 3	6,192,295	9.1	3,160,019	36.2	1,891,465	39.7	209,341	▲ 25.6	1,059,214	54.7
R3. 4- 6										
令和2年 4月	1,204,869	-	474,251	-	269,806	-	30,748	-	173,697	-
5月	1,210,311	-	317,226	-	194,763	-	30,275	-	92,188	-
6月	1,971,663	-	597,936	-	375,839	-	32,075	-	190,022	-
7月	2,181,565	-	697,423	-	503,979	-	43,493	-	149,951	-
8月	1,587,636	-	458,692	-	271,972	-	40,183	-	146,538	-
9月	2,330,061	-	768,020	-	543,889	-	33,438	-	190,693	-
10月	1,811,681	-	524,591	-	237,911	-	61,944	-	224,736	-
11月	1,416,825	-	376,813	-	143,104	-	65,455	-	168,253	-
12月	1,472,516	-	489,382	-	209,435	-	56,990	-	222,957	-
令和3年 1月	1,357,329	26.3	764,783	87.9	390,347	81.1	38,031	▲ 36.6	336,405	155.9
2月	1,304,782	▲ 8.6	563,987	▲ 1.3	291,717	▲ 2.4	43,050	▲ 34.3	229,221	10.6
3月	3,530,183	11.3	1,831,249	36.5	1,209,401	44.0	128,260	▲ 17.7	493,588	42.6
令和3年 4月	1,350,836	12.1	608,651	28.3	278,825	3.3	50,882	65.5	278,945	60.6
5月										
6月										
7月										
8月										
9月										
10月										
11月										
12月										
令和4年 1月										
2月										
3月										

注) 平成15年度から平成20年度までは「国の機関」のうちの国以外の機関における分類変更に伴い、各機関の前年同月比が計算できないため、「独立行政法人」及び「政府関連企業等」の合計値を「(再掲)国以外の機関」として計上し、再掲していたが、各機関のデータが蓄積されたので、平成21年4月より再掲を行わないこととした。

(単位：百万円，%)

地方の機関										
	都道府県		市区町村		地方公営企業		その他			
	前年比		前年比		前年比		前年比			
13,515,069	-	5,684,735	-	6,000,580	-	1,280,788	-	548,966	-	R2年度
730,618	-	277,669	-	350,129	-	78,042	-	24,778	-	R2. 4~R2. 4
742,185	1.6	325,486	17.2	288,223	▲ 17.7	93,534	19.9	34,942	41.0	R3. 4~R3. 4
13,835,451	-	5,731,853	-	6,154,147	-	1,408,822	-	540,629	-	R2年
4,083,276	-	1,842,963	-	1,566,422	-	546,173	-	127,719	-	R2. 1~R2. 4
3,774,460	▲ 7.6	1,843,661	0.0	1,350,949	▲ 13.8	433,631	▲ 20.6	146,219	14.5	R3. 1~R3. 4
2,997,431	-	940,490	-	1,630,740	-	286,628	-	139,572	-	R2. 4- 6
4,175,126	-	1,803,943	-	1,831,888	-	344,087	-	195,208	-	R2. 7- 9
3,310,237	-	1,422,126	-	1,475,227	-	309,976	-	102,908	-	R2. 10-12
3,032,275	▲ 9.6	1,518,175	▲ 3.0	1,062,725	▲ 12.6	340,097	▲ 27.3	111,277	8.1	R3. 1- 3
										R3. 4- 6
730,618	-	277,669	-	350,129	-	78,042	-	24,778	-	令和2年 4月
893,085	-	268,143	-	505,599	-	70,391	-	48,952	-	5月
1,373,727	-	394,679	-	775,012	-	138,195	-	65,842	-	6月
1,484,142	-	675,303	-	643,362	-	110,745	-	54,733	-	7月
1,128,943	-	413,127	-	513,824	-	117,007	-	84,985	-	8月
1,562,040	-	715,514	-	674,701	-	116,335	-	55,490	-	9月
1,287,090	-	528,667	-	553,175	-	143,338	-	61,909	-	10月
1,040,012	-	504,003	-	433,604	-	75,626	-	26,779	-	11月
983,135	-	389,455	-	488,447	-	91,012	-	14,220	-	12月
592,546	▲ 11.3	284,712	▲ 8.6	211,501	▲ 2.9	86,175	▲ 10.9	10,158	▲ 75.9	令和3年 1月
740,795	▲ 13.5	297,569	▲ 12.0	292,183	▲ 0.8	92,524	▲ 54.2	58,518	171.5	2月
1,698,934	▲ 7.1	935,894	2.2	559,041	▲ 20.6	161,398	▲ 4.7	42,601	8.5	3月
742,185	1.6	325,486	17.2	288,223	▲ 17.7	93,534	19.9	34,942	41.0	令和3年 4月
										5月
										6月
										7月
										8月
										9月
										10月
										11月
										12月
										令和4年 1月
										2月
										3月

II. 公共機関からの受注工事(1件500万円以上の工事)

II-2. 1)発注機関別・目的別工事分類別請負契約額

令和3年 4月分

(単位：百万円，%)

	合 計		国の機関				地方の機関				
		前年 同月比		国	独立 行政法人	政府関連 企業等		都道府県	市区町村	地方 公営企業	その他
T 合計	1,350,836	12.1	608,651	278,825	50,882	278,945	742,185	325,486	288,223	93,534	34,942
1 治山・治水	177,350	25.3	71,693	64,832	5,351	1,510	105,657	99,908	5,130	397	222
2 農林水産	83,058	8.3	20,244	19,012		1,233	62,814	57,981	3,151		1,681
3 道路	527,061	44.0	368,960	125,512	2,595	240,853	158,101	106,127	49,605	1,627	742
4 港湾・空港	38,347	▲ 34.5	22,915	22,513		402	15,432	12,889	646	1,263	634
5 下水道	44,589	▲ 38.2	7,643			7,643	36,945	3,160	24,128	9,346	311
6 公園	18,432	▲ 24.3	2,575	2,183		393	15,857	2,742	12,979		136
7 教育・病院	132,225	▲ 31.1	28,359	1,911	7,054	19,394	103,866	16,162	86,250	565	889
8 住宅・宿舍	20,426	50.6	4,655	555	4,091	9	15,771	6,532	4,186	1,431	3,622
9 庁舎	16,587	▲ 70.6	6,983	5,905	191	887	9,604	3,969	5,512	73	49
10 再開発	16	▲ 99.6	0				16		16		
11 土地造成	6,977	18.7	1,449	590	859		5,528	1,105	909	3,514	
12 鉄道・軌道	37,340	1,037.4	32,650		29,911	2,739	4,690	1,557		3,133	
13 郵便	238	▲ 89.8	238			238	0				
14 電気・ガス	2,700	190.0	0				2,700			2,700	
15 上・工業水道	128,007	148.7	380		380		127,627	4,206	53,916	66,954	2,551
16 廃棄物処理	37,894	▲ 22.5	158			158	37,737		19,946		17,791
17 その他	79,588	▲ 8.3	39,749	35,812	450	3,487	39,839	9,147	21,849	2,530	6,313
災害復旧（再掲）	76,952	▲ 20.1	21,179	18,886	248	2,045	55,773	38,859	13,872	2,133	908
維持補修（再掲）	340,541	5.5	176,013	91,220	2,942	81,850	164,528	55,565	63,728	26,125	19,110

II. 公共機関からの受注工事(1件500万円以上の工事)

II-2. 2)発注機関別・目的別工事分類別請負契約額(寄与度)

令和3年 4月分

	合 計	国の機関			地方の機関					
		国	独立 行政法人	政府関連 企業等	都道府県	市区町村	地方 公営企業	その他		
T 合計	12.1	11.2	0.7	1.7	8.7	1.0	4.0	▲ 5.1	1.3	0.8
1 治山・治水	3.0	1.3	0.9	0.4	▲ 0.0	1.7	1.9	0.1	▲ 0.3	0.0
2 農林水産	0.5	▲ 1.1	▲ 1.1	▲ 0.0	0.1	1.6	2.2	▲ 0.7		0.1
3 道路	13.4	11.5	1.5	0.2	9.9	1.8	2.2	0.1	▲ 0.2	▲ 0.3
4 港湾・空港	▲ 1.7	▲ 1.6	▲ 1.1		▲ 0.5	▲ 0.1	0.2	▲ 0.4	0.1	▲ 0.0
5 下水道	▲ 2.3	▲ 0.4		▲ 0.2	▲ 0.2	▲ 1.9	▲ 0.9	▲ 0.3	▲ 0.7	▲ 0.1
6 公園	▲ 0.5	▲ 1.0	0.1	▲ 0.1	▲ 1.1	0.5	0.1	0.5	▲ 0.0	0.0
7 教育・病院	▲ 5.0	▲ 0.1	0.0	▲ 0.6	0.4	▲ 4.9	▲ 1.3	▲ 3.4	▲ 0.2	0.1
8 住宅・宿舍	0.6	0.1	0.0	0.1	0.0	0.4	0.1	0.0	0.1	0.2
9 庁舎	▲ 3.3	0.2	0.1	0.0	0.0	▲ 3.5	▲ 0.1	▲ 3.4	0.0	0.0
10 再開発	▲ 0.3	▲ 0.2		▲ 0.2		▲ 0.1		▲ 0.1		0.0
11 土地造成	0.1	▲ 0.1	0.0	▲ 0.2		0.2	0.1	▲ 0.1	0.3	▲ 0.0
12 鉄道・軌道	2.8	2.7		2.5	0.2	0.1	0.1		0.1	
13 郵便	▲ 0.2	▲ 0.2			▲ 0.2					
14 電気・ガス	0.1					0.1			0.1	
15 上・工業水道	6.4	0.0		0.0		6.3	▲ 0.2	4.0	2.5	0.1
16 廃棄物処理	▲ 0.9	▲ 0.2			▲ 0.2	▲ 0.8	▲ 0.0	▲ 0.9	▲ 0.1	0.3
17 その他	▲ 0.6	0.3	0.3	▲ 0.3	0.2	▲ 0.9	▲ 0.4	▲ 0.5	▲ 0.4	0.5
災害復旧(再掲)	▲ 1.6	▲ 0.0	0.4	▲ 0.2	▲ 0.2	▲ 1.6	▲ 0.2	▲ 1.6	0.2	0.0
維持補修(再掲)	1.5	0.5	▲ 0.4	0.0	0.9	1.0	0.1	0.2	0.5	0.1

Ⅱ.公共機関からの受注工事(1件500万以上の工事)

Ⅱ-3.工事種類別請負契約額

令和3年 4月分

(単位:百万円, %)

	請負契約額		
		前年同月比	寄与度
合計	1,350,836	12.1	12.1
建築・建築設備合計	203,350	▲ 31.6	▲ 7.8
1. 住宅・同設備工事	23,529	▲ 7.0	▲ 0.1
2. 非住宅・同設備工事	179,821	▲ 33.8	▲ 7.6
土木工事計	1,050,399	29.6	19.9
3. 橋梁・高架構造物工事	151,241	89.1	5.9
4. トンネル工事	58,140	254.5	3.5
5. ダム・えん堤工事	28,053	17.4	0.3
6. 管渠工事	117,175	39.2	2.7
7. 電線路工事	28,648	▲ 22.6	▲ 0.7
8. 舗装工事	77,050	▲ 6.5	▲ 0.4
9. しゅんせつ・埋立工事	19,393	35.1	0.4
10. 土工事(9.を除く)	107,691	61.7	3.4
11. その他の土木工事	463,007	14.1	4.8
12. 機械装置等工事	97,087	▲ 0.1	▲ 0.0

II. 公共機関からの受注工事(1件500万円以上の工事)

II-4. 発注機関別・施工都道府県別請負契約額

令和3年 4月分

(単位:百万円,%)

	合計		国の機関				地方の機関				
		前年 同月比		国	独立 行政法人	政府関連 企業等		都道府県	市区町村	地方 公営企業	その他
T.全国計	1,350,836	12.1	608,651	278,825	50,882	278,945	742,185	325,486	288,223	93,534	34,942
1.北海道	127,834	▲ 20.8	56,815	55,931		884	71,019	28,003	30,695	9,570	2,751
2.青森	15,848	▲ 9.0	2,212	877		1,334	13,636	7,523	3,149	2,903	62
3.岩手	18,402	5.5	10,038	4,377	10	5,651	8,365	3,747	2,630	1,813	174
4.宮城	21,443	▲ 18.8	11,457	5,863	6	5,588	9,987	1,482	6,404	492	1,608
5.秋田	14,497	17.6	6,010	3,378		2,632	8,488	6,665	1,561	37	225
6.山形	18,881	▲ 7.8	7,241	5,904		1,337	11,640	5,707	3,616	624	1,693
7.福島	97,581	103.9	66,477	25,372	31	41,075	31,104	22,193	8,570	40	300
8.茨城	25,187	3.7	14,997	5,878	1,747	7,373	10,190	7,022	2,437	266	465
9.栃木	14,686	▲ 44.3	7,687	1,843	5,351	493	7,000	5,771	377	228	624
10.群馬	4,650	▲ 23.8	2,178	2,178			2,472	1,107	1,026	339	
11.埼玉	12,370	▲ 58.1	6,029	5,432	555	42	6,340	2,561	2,550	723	506
12.千葉	19,696	35.6	9,794	5,576	3,571	648	9,902	894	8,581	316	111
13.東京	93,220	▲ 45.0	20,615	13,664	5,177	1,774	72,605	15,629	18,848	35,089	3,039
14.神奈川	82,195	13.1	24,262	3,634	552	20,077	57,932	514	46,454	8,859	2,106
15.新潟	21,682	▲ 11.0	15,893	8,908		6,985	5,789	3,036	1,694	162	897
16.富山	15,790	20.1	10,073	4,782		5,291	5,717	1,606	4,036	19	56
17.石川	7,733	▲ 71.6	2,663	867		1,795	5,070	2,651	2,419		
18.福井	18,605	48.0	8,851	1,587	726	6,538	9,754	5,667	4,087		
19.山梨	6,103	5.1	3,222	1,523		1,699	2,881	138	470	463	1,809
20.長野	56,878	91.9	47,226	8,027	27,830	11,369	9,652	2,257	6,919	95	380
21.岐阜	24,676	▲ 22.3	8,960	4,724		4,236	15,715	12,409	3,079	94	132
22.静岡	107,926	442.3	92,091	1,609	1,321	89,160	15,835	4,652	5,938	96	5,150
23.愛知	45,998	16.4	9,539	4,270	765	4,504	36,460	10,625	17,720	6,663	1,452
24.三重	14,024	81.2	7,032	4,881		2,151	6,992	6,416	452	114	11
25.滋賀	6,489	▲ 44.7	4,216	1,090		3,125	2,274	1,879	103		292
26.京都	37,844	201.2	7,635	633		7,002	30,209	7,729	21,354	686	441
27.大阪	46,177	29.0	10,583	846	112	9,625	35,593	12,274	13,992	5,712	3,615
28.兵庫	32,336	▲ 16.1	10,495	5,996		4,499	21,841	4,198	6,639	7,096	3,909
29.奈良	7,674	213.4	4,394	2,361		2,033	3,280	1,370	1,297	172	442
30.和歌山	12,999	197.0	6,271	516	28	5,727	6,728	5,780	948		
31.鳥取	6,325	▲ 31.1	2,415	2,409		6	3,910	3,275	495		140
32.島根	23,581	250.2	12,265	9,344	267	2,654	11,316	7,242	2,856	1,054	163
33.岡山	10,988	▲ 22.1	6,654	3,804		2,851	4,334	1,534	2,501	299	
34.広島	28,681	134.8	13,313	8,436	24	4,853	15,368	3,598	9,459	2,311	
35.山口	36,151	54.5	2,971	2,314	657		33,180	32,001	640	540	
36.徳島	3,999	▲ 57.1	1,987	1,522		465	2,012	1,803	177	32	
37.香川	4,795	▲ 24.7	3,017	12		3,005	1,778	864	879		35
38.愛媛	13,182	260.2	3,624	2,982	53	589	9,558	6,669	2,170	719	
39.高知	4,255	▲ 55.7	424	424			3,831	1,746	1,893	178	14
40.福岡	70,968	96.2	34,259	31,367	2,030	862	36,710	16,566	18,295	380	1,469
41.佐賀	16,456	22.5	7,130	1,824		5,306	9,326	4,809	3,826	179	513
42.長崎	11,395	▲ 46.0	1,869	806	69	994	9,526	8,344	881	301	
43.熊本	20,233	8.4	10,953	9,546		1,406	9,281	7,098	2,124		59
44.大分	12,704	138.8	2,481	1,782		699	10,223	9,638	551		34
45.宮崎	10,082	▲ 3.8	2,177	2,111		66	7,905	5,770	1,336	799	
46.鹿児島	33,090	3.9	4,939	4,427		512	28,151	20,272	7,879		
47.沖縄	14,523	48.9	3,216	3,186		30	11,307	2,755	4,218	4,070	264

注) 受注高の少ない集計区分等の数値は、誤差が大きいため利用に当たっては注意してください。

II-5. 発注機関別・施工地域別請負契約額

令和3年 4月分

(単位:百万円,%)

	合計		国の機関				地方の機関				
		前年 同月比		国	独立 行政法人	政府関連 企業等		都道府県	市区町村	地方 公営企業	その他
T.全国計	1,350,836	12.1	608,651	278,825	50,882	278,945	742,185	325,486	288,223	93,534	34,942
1.北海道	127,834	▲ 20.8	56,815	55,931		884	71,019	28,003	30,695	9,570	2,751
2.東北	186,653	31.5	103,435	45,771	47	57,617	83,219	47,316	25,931	5,909	4,063
3.関東	314,985	▲ 16.7	136,012	47,755	44,783	43,475	178,973	35,892	87,661	46,379	9,041
4.北陸	63,810	▲ 17.5	37,480	16,144	726	20,609	26,330	12,960	12,237	181	953
5.中部	192,624	94.8	117,622	15,485	2,086	100,051	75,002	34,103	27,188	6,966	6,745
6.近畿	143,519	36.1	43,594	11,443	140	32,011	99,925	33,230	44,332	13,666	8,698
7.中国	105,727	61.1	37,619	26,306	949	10,364	68,109	47,650	15,951	4,204	303
8.四国	26,231	▲ 9.4	9,052	4,939	53	4,059	17,180	11,082	5,119	929	50
9.九州・沖縄	189,452	29.1	67,024	55,051	2,099	9,874	122,428	75,251	39,109	5,729	2,339

注) 地域別区分

東 北	: 青森県, 岩手県, 宮城県, 秋田県, 山形県, 福島県	近 畿	: 滋賀県, 京都府, 大阪府, 兵庫県, 奈良県, 和歌山県
関 東	: 茨城県, 栃木県, 群馬県, 埼玉県, 千葉県, 東京都, 神奈川県, 山梨県, 長野県	中 国	: 鳥取県, 島根県, 岡山県, 広島県, 山口県
北 陸	: 新潟県, 富山県, 石川県, 福井県	四 国	: 徳島県, 香川県, 愛媛県, 高知県
中 部	: 岐阜県, 静岡県, 愛知県, 三重県	九州・沖縄	: 福岡県, 佐賀県, 長崎県, 熊本県, 大分県, 宮崎県, 鹿児島県, 沖縄県

Ⅲ. 民間等からの受注工事

Ⅲ-1. 発注者別請負契約額時系列表

1) 建築工事・建築設備工事（1件5億円以上の工事）

（単位：百万円、％）

	合計		農林漁業		鉱業、採石業、砂利採取業		製造業		電気・ガス・熱供給		運輸業、郵便業		情報通信業		卸売業、小売業		金融業、保険業		不動産業		サービス業		その他	
		前年比		前年比	建設業	前年比		前年比	水道業	前年比		前年比		前年比		前年比		前年比		前年比		前年比		前年比
R2年度	10,522,469	-	58,618	-	437,954	-	1,721,559	-	332,400	-	619,169	-	143,454	-	479,458	-	267,625	-	4,306,446	-	1,927,213	-	228,573	-
R2. 4~R2. 4	550,053	-	6,110	-	1,652	-	69,737	-	35,191	-	11,650	-	9,744	-	35,561	-	8,058	-	232,373	-	127,902	-	12,073	-
R3. 4~R3. 4	514,044	▲ 6.5	1,178	▲ 80.7	31,154	1,785.5	86,992	24.7	31,973	▲ 9.1	14,214	22.0	20,573	111.1	36,673	3.1	3,565	▲ 55.8	135,618	▲ 41.6	98,025	▲ 23.4	54,080	347.9
R2年	9,896,124	-	45,285	-	349,496	-	1,645,957	-	340,042	-	592,535	-	165,769	-	411,253	-	273,880	-	3,985,722	-	1,885,848	-	200,337	-
R2. 1~R2. 4	4,038,386	-	19,202	-	125,134	-	540,823	-	121,136	-	303,542	-	60,481	-	159,108	-	110,965	-	1,657,262	-	866,902	-	73,831	-
R3. 1~R3. 4	4,628,722	14.6	27,602	43.8	243,094	94.3	633,680	17.2	110,276	▲ 9.0	332,740	9.6	48,994	▲ 19.0	228,425	43.6	100,216	▲ 9.7	1,881,230	13.5	878,390	1.3	144,075	95.1
R2. 4~6	1,751,998	-	19,898	-	36,899	-	283,470	-	99,619	-	116,203	-	28,677	-	89,016	-	21,793	-	602,728	-	401,422	-	52,273	-
R2. 7~9	2,269,518	-	8,642	-	143,807	-	411,878	-	59,881	-	80,591	-	44,832	-	91,306	-	47,302	-	978,053	-	350,130	-	53,096	-
R2. 10~12	2,386,275	-	3,654	-	45,309	-	479,523	-	94,597	-	103,849	-	41,524	-	107,384	-	101,879	-	980,052	-	395,296	-	33,209	-
R3. 1~3	4,114,678	18.0	26,424	101.8	211,940	71.6	546,688	16.0	78,303	▲ 8.9	318,526	9.1	28,421	▲ 44.0	191,752	55.2	96,651	▲ 6.1	1,745,612	22.5	780,365	5.6	89,995	45.7
R3. 4~6																								
令和2年 4月	550,053	-	6,110	-	1,652	-	69,737	-	35,191	-	11,650	-	9,744	-	35,561	-	8,058	-	232,373	-	127,902	-	12,073	-
5月	537,878	-	1,726	-	14,750	-	117,891	-	2,471	-	38,851	-	1,371	-	26,575	-	5,300	-	156,017	-	169,495	-	3,432	-
6月	664,067	-	12,062	-	20,497	-	95,842	-	61,958	-	65,701	-	17,562	-	26,880	-	8,435	-	214,338	-	104,025	-	36,768	-
7月	632,846	-	0	-	52,307	-	153,882	-	13,182	-	13,274	-	5,416	-	30,281	-	6,202	-	223,010	-	125,014	-	10,278	-
8月	679,477	-	6,521	-	24,782	-	76,546	-	37,617	-	23,787	-	7,330	-	21,136	-	14,527	-	374,098	-	80,403	-	12,730	-
9月	957,195	-	2,121	-	66,718	-	181,450	-	9,082	-	43,530	-	32,086	-	39,890	-	26,573	-	380,945	-	144,713	-	30,088	-
10月	677,611	-	0	-	19,965	-	108,132	-	7,425	-	35,181	-	8,136	-	54,477	-	9,042	-	335,799	-	90,842	-	8,613	-
11月	728,294	-	1,047	-	15,865	-	156,391	-	77,668	-	35,661	-	6,246	-	16,467	-	12,563	-	256,592	-	135,459	-	14,335	-
12月	980,371	-	2,606	-	9,479	-	215,000	-	9,504	-	33,006	-	27,142	-	36,440	-	80,274	-	387,661	-	168,996	-	10,262	-
令和3年 1月	582,329	▲ 4.3	0	▲ 100.0	13,714	53.8	73,457	▲ 0.1	25,996	▲ 8.2	44,881	79.8	0	▲ 100.0	53,537	185.5	9,893	▲ 59.0	221,869	▲ 14.8	128,238	▲ 14.9	10,743	32.3
2月	961,678	38.7	5,074	-	28,853	120.6	90,415	2.5	7,762	▲ 70.4	50,371	▲ 18.7	20,346	▲ 31.1	47,570	37.0	13,975	935.9	502,714	77.2	167,004	16.1	27,593	152.8
3月	2,570,672	17.6	21,350	83.9	169,372	66.9	382,816	23.7	44,545	41.8	223,274	8.9	8,075	▲ 32.2	90,645	29.4	72,783	▲ 6.0	1,021,029	15.9	485,123	9.1	51,659	20.9
令和3年 4月	514,044	▲ 6.5	1,178	▲ 80.7	31,154	1,785.5	86,992	24.7	31,973	▲ 9.1	14,214	22.0	20,573	111.1	36,673	3.1	3,565	▲ 55.8	135,618	▲ 41.6	98,025	▲ 23.4	54,080	347.9
5月																								
6月																								
7月																								
8月																								
9月																								
10月																								
11月																								
12月																								
令和4年 1月																								
2月																								
3月																								

Ⅲ. 民間等からの受注工事

Ⅲ-1. 発注者別請負契約額時系列表

2) 土木工事及び機械装置等工事（1件500万円以上の工事）

（単位：百万円、％）

	合 計		農林漁業		鉱業、採石業、砂利採取業 建設業		製造業		電気・ガス・熱供給 水道業		運輸業、郵便業		情報通信業		卸売業、小売業		金融業、保険業		不動産業		サービス業		その他	
		前年比		前年比		前年比		前年比		前年比		前年比		前年比		前年比		前年比		前年比		前年比		前年比
R2年度	7,943,873	-	37,195	-	220,839	-	1,922,731	-	2,539,063	-	1,486,194	-	558,117	-	190,227	-	47,477	-	229,228	-	507,627	-	205,175	-
R2. 4~R2. 4	1,002,479	-	1,806	-	17,074	-	163,887	-	610,962	-	55,650	-	50,227	-	20,745	-	1,722	-	17,405	-	37,137	-	25,864	-
R3. 4~R3. 4	665,833	▲ 33.6	4,109	127.5	16,563	▲ 3.0	152,428	▲ 7.0	236,914	▲ 61.2	112,747	102.6	60,415	20.3	10,077	▲ 51.4	2,298	33.4	17,413	0.0	26,399	▲ 28.9	26,469	2.3
R2年	8,241,565	-	42,879	-	233,240	-	2,032,624	-	2,673,868	-	1,552,499	-	567,369	-	207,892	-	45,819	-	220,004	-	481,627	-	183,745	-
R2. 1~R2. 4	3,522,171	-	15,770	-	81,710	-	764,727	-	1,467,967	-	609,432	-	207,265	-	63,039	-	16,037	-	68,233	-	171,637	-	56,352	-
R3. 1~R3. 4	2,887,833	▲ 18.0	12,389	▲ 21.4	68,798	▲ 15.8	643,375	▲ 15.9	959,115	▲ 34.7	600,223	▲ 1.5	208,202	0.5	34,707	▲ 44.9	18,272	13.9	77,465	13.5	186,900	8.9	78,387	39.1
R2. 4-6	2,084,534	-	10,759	-	56,143	-	472,907	-	861,175	-	249,847	-	138,469	-	55,312	-	8,186	-	53,801	-	117,239	-	60,696	-
R2. 7-9	1,825,357	-	7,921	-	71,739	-	467,376	-	495,352	-	379,933	-	137,455	-	44,932	-	4,630	-	48,435	-	135,459	-	32,125	-
R2. 10-12	1,811,982	-	10,236	-	40,721	-	491,501	-	460,335	-	368,937	-	134,407	-	65,353	-	18,688	-	66,941	-	94,429	-	60,436	-
R3. 1-3	2,222,000	▲ 11.8	8,280	▲ 40.7	52,236	▲ 19.2	490,947	▲ 18.3	722,200	▲ 15.7	487,476	▲ 12.0	147,787	▲ 5.9	24,630	▲ 41.8	15,974	11.6	60,052	18.1	160,501	19.3	51,918	70.3
R3. 4-6																								
令和2年 4月	1,002,479	-	1,806	-	17,074	-	163,887	-	610,962	-	55,650	-	50,227	-	20,745	-	1,722	-	17,405	-	37,137	-	25,864	-
5月	402,266	-	3,353	-	14,678	-	123,116	-	76,423	-	76,750	-	38,745	-	17,188	-	1,383	-	15,415	-	27,899	-	7,314	-
6月	679,789	-	5,599	-	24,391	-	185,904	-	173,790	-	117,447	-	49,497	-	17,379	-	5,081	-	20,981	-	52,202	-	27,518	-
7月	625,323	-	2,854	-	22,413	-	176,336	-	173,374	-	143,809	-	51,035	-	6,059	-	738	-	13,271	-	27,509	-	7,925	-
8月	551,517	-	2,978	-	34,700	-	152,410	-	150,055	-	80,627	-	32,759	-	9,841	-	1,781	-	18,386	-	57,386	-	10,594	-
9月	648,517	-	2,088	-	14,626	-	138,630	-	171,923	-	155,497	-	53,661	-	29,032	-	2,111	-	16,778	-	50,564	-	13,607	-
10月	612,547	-	3,599	-	16,637	-	188,604	-	114,143	-	99,341	-	49,524	-	39,540	-	11,676	-	25,764	-	36,184	-	27,535	-
11月	590,823	-	2,772	-	10,955	-	124,758	-	240,023	-	104,614	-	34,965	-	14,287	-	2,272	-	18,780	-	22,678	-	14,721	-
12月	608,612	-	3,865	-	13,129	-	178,139	-	106,170	-	164,982	-	49,919	-	11,526	-	4,740	-	22,397	-	35,566	-	18,180	-
令和3年 1月	532,656	7.1	3,229	▲ 32.9	15,264	▲ 6.3	112,580	▲ 23.1	183,833	28.4	75,133	▲ 16.6	45,988	2.8	6,928	49.5	1,143	▲ 71.5	14,709	1.4	66,287	188.1	7,562	33.5
2月	536,112	▲ 27.0	2,020	▲ 57.5	17,865	▲ 4.3	146,988	▲ 28.4	148,912	▲ 20.8	119,326	▲ 36.0	45,602	▲ 8.2	9,169	▲ 11.2	2,763	▲ 58.9	12,917	▲ 14.4	24,078	▲ 44.6	6,475	7.7
3月	1,153,231	▲ 10.5	3,031	▲ 31.1	19,107	▲ 35.6	231,379	▲ 7.1	389,456	▲ 25.9	293,017	5.7	56,197	▲ 10.3	8,533	▲ 68.8	12,068	236.7	32,426	52.7	70,136	3.1	37,881	101.4
令和3年 4月	665,833	▲ 33.6	4,109	127.5	16,563	▲ 3.0	152,428	▲ 7.0	236,914	▲ 61.2	112,747	102.6	60,415	20.3	10,077	▲ 51.4	2,298	33.4	17,413	0.0	26,399	▲ 28.9	26,469	2.3
5月																								
6月																								
7月																								
8月																								
9月																								
10月																								
11月																								
12月																								
令和4年 1月																								
2月																								
3月																								

Ⅲ. 民間等からの受注工事

Ⅲ-2. 1)発注者別・工事種類別請負契約額

令和3年 4月分

(単位:百万円, %)

	合 計		農林漁業	鉱業, 採石業, 砂利採取業, 建設業	製造業	電気・ガス・ 熱供給・ 水道業	運輸業, 郵便業	情報通信業	卸売業, 小売業	金融業, 保険業	不動産業	サービス業	その他
		前年同月比											
T 建築・建築設備工事計	514,044	▲ 6.5	1,178	31,154	86,992	31,973	14,214	20,573	36,673	3,565	135,618	98,025	54,080
1 住宅	117,552	▲ 1.6		972	1,363			1,222		1,640	94,147	5,533	12,677
2 事務所	60,585	▲ 19.1		11,107	2,182	4,573	674	19,351	3,207	1,235	10,605	6,387	1,264
3 店舗	16,623	▲ 56.5			777				3,023	690	9,283	2,850	
4 工場・発電所	144,552	20.7			80,833	27,400			505			1,697	34,117
5 倉庫・流通施設	49,959	▲ 30.7					12,020		17,143		19,668	1,128	
6 教育・研究・文化施設	51,036	38.6		16,081	1,036				3,135			30,784	
7 医療・福祉施設	31,111	16.0		2,995	801							25,617	1,697
8 宿泊施設	19,135	▲ 54.8									1,314	14,339	3,482
9 娯楽施設	13,834	825.4							9,660			4,174	
10 その他の建築工事	9,657	▲ 46.8	1,178				1,520				600	5,515	844
T 土木工事・機械装置等工事計	665,833	▲ 33.6	4,109	16,563	152,428	236,914	112,747	60,415	10,077	2,298	17,413	26,399	26,469
ST 土木工事計	397,960	36.1	698	15,236	33,112	134,780	108,792	41,640	5,967	2,038	16,594	20,032	19,072
1 発電用土木工事	77,662	82.5		1,621	365	73,864			199		1,296	72	245
2 鉄道工事	102,232	126.1		1,157	442		100,562		71				
3 埠頭・港湾工事	8,800	▲ 57.1		490	3,846	944	3,366		18	16	27	94	
4 道路工事	6,662	105.8		3,177	485	1,821	394	23			380	313	68
5 管工事	27,108	79.1		196	3,755	22,615	337		48		41	53	64
6 電線路工事	74,888	▲ 7.1		2,874	932	26,288	933	41,442	709	56		1,445	208
7 土地造成・埋立工事	27,296	58.6	108	3,198	7,249	1,342	495	11	1,040	92	7,600	1,876	4,286
8 ゴルフ場建設工事	817	145.9					38				22	757	
9 構内環境整備工事	11,035	▲ 33.9	11	737	4,767	707	589	22	889	380	373	1,842	717
10 その他の土木工事	61,461	20.8	579	1,787	11,271	7,198	2,078	141	2,993	1,494	6,855	13,580	13,484
ST 機械装置等工事	267,872	▲ 62.3	3,411	1,327	119,317	102,134	3,955	18,776	4,111	261	818	6,367	7,397

注) 建築・建築設備工事については、1件の請負契約額が5億円以上の工事、土木工事及び機械装置等工事については1件の請負契約額が500万円以上の工事について調査対象としている。

Ⅲ. 民間等からの受注工事

Ⅲ-2. 2)発注者別・工事種類別請負契約額(寄与度)

令和3年 4月分

	合 計	農林漁業	鉱業, 採石業, 砂利採取業, 建設業	製造業	電気・ガス・ 熱供給・ 水道業	運輸業, 郵便業	情報通信業	卸売業, 小売業	金融業, 保険業	不動産業	サービス業	その他
T 建築・建築設備工事計	▲ 6.5	▲ 0.9	5.4	3.1	▲ 0.6	0.5	2.0	0.2	▲ 0.8	▲ 17.6	▲ 5.4	7.6
1 住宅	▲ 0.4		0.2	0.2			▲ 0.5		0.3	▲ 2.9	0.4	1.9
2 事務所	▲ 2.6		1.7	▲ 0.5	0.6	0.6	2.6	▲ 0.1	▲ 1.1	▲ 6.6	0.1	0.0
3 店舗	▲ 3.9			0.1		▲ 0.1		▲ 3.5	0.1	1.0	▲ 0.9	▲ 0.7
4 工場・発電所	4.5	▲ 0.3		2.6	▲ 0.6			▲ 0.0		▲ 0.5	▲ 3.0	6.2
5 倉庫・流通施設	▲ 4.0			▲ 0.2		1.1	▲ 0.2	2.4		▲ 5.6	▲ 1.1	▲ 0.3
6 教育・研究・文化施設	2.6		2.9	0.7				0.6		▲ 1.0	▲ 0.7	
7 医療・福祉施設	0.8		0.5	0.1	▲ 0.1						0.4	▲ 0.2
8 宿泊施設	▲ 4.2					▲ 0.1		▲ 0.7	▲ 0.2	▲ 1.9	▲ 2.0	0.6
9 娯楽施設	2.2							1.8			0.5	
10 その他の建築工事	▲ 1.5	▲ 0.6			▲ 0.6	▲ 0.9		▲ 0.2		▲ 0.1	0.8	0.2
T 土木工事・機械装置等工事計	▲ 33.6	0.2	▲ 0.1	▲ 1.1	▲ 37.3	5.7	1.0	▲ 1.1	0.1	0.0	▲ 1.1	0.1
ST 土木工事計	10.5	▲ 0.0	0.1	▲ 0.4	5.3	5.9	▲ 0.0	0.3	0.1	0.0	▲ 0.3	▲ 0.4
1 発電用土木工事	3.5		0.2	0.0	3.5		▲ 0.0	0.0		▲ 0.0	▲ 0.1	▲ 0.0
2 鉄道工事	5.7		0.1	0.0		5.6	▲ 0.0	0.0				
3 埠頭・港湾工事	▲ 1.2		0.0	0.1	0.1	0.3		0.0	▲ 0.0	▲ 0.0	▲ 0.2	▲ 1.4
4 道路工事	0.3	▲ 0.0	0.3	0.0	0.1	▲ 0.0	▲ 0.0	▲ 0.0	▲ 0.0	0.0	▲ 0.0	▲ 0.1
5 管工事	1.2		▲ 0.1	▲ 0.1	1.6	▲ 0.0	▲ 0.0	0.0		0.0	▲ 0.2	0.0
6 電線路工事	▲ 0.6		0.1	▲ 0.4	▲ 0.3	0.1	0.0	0.0	▲ 0.0	▲ 0.0	▲ 0.0	0.0
7 土地造成・埋立工事	1.0	0.0	0.1	0.6	0.1	0.0	▲ 0.0	0.0	0.0	0.1	▲ 0.3	0.4
8 ゴルフ場建設工事	0.0		▲ 0.0			0.0		▲ 0.0		0.0	0.0	
9 構内環境整備工事	▲ 0.6	▲ 0.1	▲ 0.0	▲ 0.4	▲ 0.1	▲ 0.0	▲ 0.0	0.0	0.0	▲ 0.0	0.1	▲ 0.0
10 その他の土木工事	1.1	0.0	▲ 0.5	▲ 0.3	0.4	▲ 0.0	0.0	0.2	0.1	▲ 0.1	0.5	0.7
ST 機械装置等工事	▲ 44.1	0.3	▲ 0.2	▲ 0.7	▲ 42.6	▲ 0.2	1.0	▲ 1.4	▲ 0.0	▲ 0.0	▲ 0.8	0.5

注) 建築・建築設備工事については、1件の請負契約額が5億円以上の工事、土木工事及び機械装置等工事については1件の請負契約額が500万円以上の工事について調査対象としている。

Ⅲ. 民間等からの受注工事

Ⅲ-3. 発注者別・施工都道府県別請負契約額

令和3年 4月分

1) 建築工事・建築設備工事(1件5億円以上の工事)

(単位:百万円,%)

	合 計		農林漁業	鉱業、採石業、 砂利採取業、 建設業	製造業	電気・ガス・ 熱供給・ 水道業	運輸業、 郵便業	情報通信業	卸売業、 小売業	金融業、 保険業	不動産業	サービス業	その他
		前年同月比											
T.全国計	514,044	▲ 6.5	1,178	31,154	86,992	31,973	14,214	20,573	36,673	3,565	135,618	98,025	54,080
1.北海道	12,927	▲ 50.0									5,369	5,556	2,002
2.青森	1,479	-											1,479
3.岩手	0	-											
4.宮城	6,451	41.5			1,795						1,977	2,680	
5.秋田	2,378	158.0									1,337	1,041	
6.山形	-2,491	-			-2,491								
7.福島	55,997	2,986.9	1,178			25,806			1,118				27,895
8.茨城	8,406	434.2			4,021	1,055	3,330						
9.栃木	2,289	▲ 78.4							505		1,784		
10.群馬	4,419	▲ 49.9			1,340		925					2,155	
11.埼玉	6,273	▲ 58.4			1,938		791	1,095				751	1,697
12.千葉	21,114	44.2			5,752	506		567			5,996	8,293	
13.東京	111,580	▲ 5.0		27,188			1,520	9,966	11,565	512	27,891	21,927	11,011
14.神奈川	24,406	▲ 63.1			2,782					690	17,844	3,090	
15.新潟	10,778	▲ 54.3			7,488	790						2,500	
16.富山	7,224	12.9			7,224								
17.石川	0	▲ 100.0											
18.福井	0	-											
19.山梨	3,936	▲ 40.4			2,393							1,543	
20.長野	5,814	▲ 62.2			3,118						1,563	1,133	
21.岐阜	2,554	▲ 79.1									1,314	1,240	
22.静岡	10,090	▲ 26.4			9,247								844
23.愛知	25,569	▲ 20.0			5,965		5,080	4,920			5,331	4,272	
24.三重	899	▲ 90.6			899								
25.滋賀	8,032	▲ 13.6			1,810								6,222
26.京都	23,356	210.0							14,761	1,640	4,856	2,099	
27.大阪	47,955	▲ 9.4			3,957	3,133		1,222	6,342	723	26,627	5,951	
28.兵庫	15,852	▲ 36.3		3,966	4,692						4,527	2,667	
29.奈良	4,419	410.2			615							3,804	
30.和歌山	1,045	-										1,045	
31.鳥取	1,808	-										1,808	
32.島根	2,343	-			1,430							913	
33.岡山	6,598	3.5						1,215				5,383	
34.広島	12,841	▲ 18.2			5,291						2,738	4,812	
35.山口	8,786	69.5			6,346							2,440	
36.徳島	0	-											
37.香川	3,566	50.6			2,592						974		
38.愛媛	7,651	418.4			2,228	683	674				3,218	849	
39.高知	0	-											
40.福岡	16,278	80.2			1,036		1,894	1,588			10,062	1,697	
41.佐賀	6,867	21.7									5,203	1,664	
42.長崎	8,291	242.7			1,749				2,382		4,160		
43.熊本	4,959	23.9									2,030		2,929
44.大分	7,528	-									817	6,711	
45.宮崎	0	▲ 100.0											
46.鹿児島	2,485	▲ 35.3			2,485								
47.沖縄	1,291	▲ 64.4			1,291								

注) 受注高の少ない集計区分等の数値は、誤差が大きいので利用に当たっては注意してください。

Ⅲ-4. 発注者別・施工地域別請負契約額

令和3年 4月分

1) 建築工事・建築設備工事(1件5億円以上の工事)

(単位:百万円,%)

	合 計		農林漁業	鉱業、採石業、 砂利採取業、 建設業	製造業	電気・ガス・ 熱供給・ 水道業	運輸業、 郵便業	情報通信業	卸売業、 小売業	金融業、 保険業	不動産業	サービス業	その他
		前年同月比											
T.全国計	514,044	▲ 6.5	1,178	31,154	86,992	31,973	14,214	20,573	36,673	3,565	135,618	98,025	54,080
1.北海道	12,927	▲ 50.0	0	0	0	0	0	0	0	0	5,369	5,556	2,002
2.東北	63,815	774.6	1,178	0	-696	25,806	0	0	1,118	0	3,314	3,721	29,374
3.関東	188,237	▲ 26.6	0	27,188	21,344	1,561	6,566	11,628	12,070	1,202	55,078	38,892	12,709
4.北陸	18,002	▲ 48.3	0	0	14,712	790	0	0	0	0	0	2,500	0
5.中部	39,112	▲ 42.0	0	0	16,111	0	5,080	4,920	0	0	6,646	5,512	844
6.近畿	100,658	5.4	0	3,966	11,074	3,133	0	1,222	21,103	2,363	36,010	15,565	6,222
7.中国	32,376	18.8	0	0	13,067	0	0	1,215	0	0	2,738	15,356	0
8.四国	11,217	191.8	0	0	4,820	683	674	0	0	0	4,192	849	0
9.九州・沖縄	47,699	51.1	0	0	6,561	0	1,894	1,588	2,382	0	22,272	10,072	2,929

注) 地域別区分

東 北 : 青森県、岩手県、宮城県、秋田県、山形県、福島県
 関 東 : 茨城県、栃木県、群馬県、埼玉県、千葉県、東京都、神奈川県、山梨県、長野県
 北 陸 : 新潟県、富山県、石川県、福井県
 中 部 : 岐阜県、静岡県、愛知県、三重県
 近 畿 : 滋賀県、京都府、大阪府、兵庫県、奈良県、和歌山県
 中 国 : 鳥取県、島根県、岡山県、広島県、山口県
 四 国 : 徳島県、香川県、愛媛県、高知県
 九 州・沖 縄 : 福岡県、佐賀県、長崎県、熊本県、大分県、宮崎県、鹿児島県、沖縄県

建設工事受注動態統計調査 推計方法の変更について

■令和3年4月以降の推計方法

(令和2年1月～令和3年3月までは参考値として再集計)

調査結果については、建設業許可業者全体への復元（母集団推定）を行う。復元母集団は、調査実施の前々年度末における建設業許可業者の名簿である。

建設工事受注動態統計調査は、調査実施の前々年度末における建設業許可業者のうち、建設工事施工統計調査の回答業者の中から抽出を行っている。

この母集団に対して、各標本毎に定められる抽出率の逆数、建設工事受注動態統計調査の回収率の逆数及び建設工事施工統計調査における未回答業者の欠測値補完方法（※）に基づく乗率を各標本の調査結果に乘じることにより、母集団推定値を算出（復元）する。

（※）建設工事施工統計調査の未回答業者の欠測値補完方法は、行政記録情報（経営事項審査結果）を活用して補完を行った後に、残った部分に関して経済センサスとの照合結果を踏まえたウェイトの調整により補完を行う。

また、報告者のやむを得ない事情等により提出期限から遅れて提出があった調査票については、可能な限り当月分の調査結果に反映させるよう柔軟な運用を行っているところであるが、それでも間に合わない調査票については、毎年度の年度報の公表に合わせて遡及改定を行い反映することとする。

大手50社への調査は有意抽出調査であり、母集団への復元を行わない。

なお、本推計方法の変更は、令和2年10月30日の第8回統計委員会評価分科会でも報告している。

■平成25年4月～令和3年3月までの推計方法

調査結果については、建設業許可業者全体への復元（母集団推定）を行う。復元母集団は、調査実施の前々年度末における建設業許可業者の名簿である。

建設工事受注動態統計調査は、調査実施の前々年度末における建設業許可業者のうち、建設工事施工統計調査の回答業者の中から抽出を行っている。

この母集団に対して、各標本毎に定められる抽出率の逆数及び建設工事受注動態統計調査の回収率の逆数を各標本の調査結果に乘じることにより、母集団推定値を算出（復元）する。（建設工事施工統計調査の未回答業者は実績なしとして取り扱う。）

なお、報告者のやむを得ない事情等により提出期限から遅れて提出があった調査票については、可能な限り当月分の調査結果に反映させるよう柔軟な運用を行っているところであるが、それでも間に合わない調査票は、翌月に実績があったものとして計上している。

大手50社への調査は有意抽出調査であり、母集団への復元を行わない。

(参考) 調査開始(平成12年4月)～平成25年3月までの推計方法

調査結果については、建設業許可業者全体への復元(母集団推定)を行う。復元母集団は、調査実施の前々年度末における建設業許可業者の名簿である。

建設工事受注動態統計調査は、調査実施の前々年度末における建設業許可業者のうち、建設工事施工統計調査の回答業者の中から抽出を行っている。

この母集団に対して、各標本毎に定められる抽出率の逆数を各標本の調査結果に乗じることにより、母集団推定値を算出(復元)する。(未回答業者は実績なしとして取り扱う。)

なお、報告者のやむを得ない事情等により提出期限から遅れて提出があった調査票については、可能な限り当月分の調査結果に反映させるよう柔軟な運用を行っているところであるが、それでも間に合わない調査票は、翌月に実績があったものとして計上している。

大手50社への調査は有意抽出調査であり、母集団への復元を行わない。

< 参考 >

建設工事受注動態統計調査

令和2年4月分

(新推計で算出した場合の試算値)

I. 受注高

I-2. 業者所在地域別・業種別受注高

令和2年 4月分

<参考>

(単位:百万円, %)

	業種計	合計		元請受注高				下請受注高			
		前年同月比	前年同月比	公共機関		民間等		前年同月比	前年同月比		
				前年同月比	前年同月比	前年同月比	前年同月比				
全国計	業種計	8,040,870	-	4,793,221	-	1,295,775	-	3,497,446	-	3,247,649	-
	総合工事業	4,026,653	-	2,866,171	-	990,593	-	1,875,578	-	1,160,481	-
	職別工事業	1,493,153	-	283,818	-	53,504	-	230,314	-	1,209,335	-
	設備工事業	2,521,064	-	1,643,232	-	251,678	-	1,391,553	-	877,832	-
北海道	業種計	318,270	-	226,077	-	159,673	-	66,404	-	92,193	-
	総合工事業	253,580	-	207,194	-	152,221	-	54,973	-	46,386	-
	職別工事業	34,557	-	7,553	-	770	-	6,784	-	27,004	-
	設備工事業	30,133	-	11,329	-	6,681	-	4,648	-	18,804	-
東北	業種計	400,252	-	207,955	-	95,023	-	112,933	-	192,297	-
	総合工事業	221,499	-	149,924	-	75,382	-	74,542	-	71,574	-
	職別工事業	84,891	-	9,717	-	2,543	-	7,173	-	75,175	-
	設備工事業	93,862	-	48,315	-	17,098	-	31,217	-	45,548	-
関東	業種計	3,867,599	-	2,576,960	-	558,282	-	2,018,678	-	1,290,639	-
	総合工事業	1,736,793	-	1,305,189	-	390,518	-	914,671	-	431,603	-
	職別工事業	582,683	-	140,741	-	34,897	-	105,844	-	441,942	-
	設備工事業	1,548,123	-	1,131,029	-	132,867	-	998,162	-	417,094	-
北陸	業種計	453,798	-	183,290	-	69,879	-	113,411	-	270,508	-
	総合工事業	316,223	-	139,597	-	56,349	-	83,248	-	176,626	-
	職別工事業	73,426	-	10,046	-	6,575	-	3,471	-	63,380	-
	設備工事業	64,149	-	33,647	-	6,955	-	26,692	-	30,502	-
中部	業種計	634,134	-	325,818	-	68,684	-	257,135	-	308,316	-
	総合工事業	344,847	-	222,803	-	57,724	-	165,080	-	122,044	-
	職別工事業	155,691	-	29,347	-	1,627	-	27,721	-	126,344	-
	設備工事業	133,596	-	73,668	-	9,333	-	64,335	-	59,928	-
近畿	業種計	1,333,911	-	714,078	-	157,301	-	556,778	-	619,833	-
	総合工事業	556,734	-	414,531	-	90,890	-	323,640	-	142,204	-
	職別工事業	358,364	-	55,593	-	1,511	-	54,082	-	302,770	-
	設備工事業	418,813	-	243,954	-	64,899	-	179,055	-	174,859	-
中国	業種計	304,437	-	166,255	-	46,007	-	120,249	-	138,182	-
	総合工事業	175,912	-	130,765	-	36,888	-	93,877	-	45,147	-
	職別工事業	66,728	-	10,066	-	3,496	-	6,570	-	56,662	-
	設備工事業	61,797	-	25,424	-	5,623	-	19,802	-	36,373	-
四国	業種計	119,324	-	71,741	-	25,006	-	46,735	-	47,583	-
	総合工事業	64,982	-	52,775	-	22,405	-	30,370	-	12,206	-
	職別工事業	31,321	-	7,776	-	927	-	6,849	-	23,545	-
	設備工事業	23,021	-	11,190	-	1,674	-	9,516	-	11,831	-
九州・沖縄	業種計	609,144	-	321,045	-	115,922	-	205,123	-	288,099	-
	総合工事業	356,084	-	243,392	-	108,216	-	135,176	-	112,692	-
	職別工事業	105,492	-	12,978	-	1,159	-	11,819	-	92,514	-
	設備工事業	147,568	-	64,675	-	6,548	-	58,127	-	82,893	-

注) 地域別区分

- 東北 : 青森県, 岩手県, 宮城県, 秋田県, 山形県, 福島県
- 関東 : 茨城県, 栃木県, 群馬県, 埼玉県, 千葉県, 東京都, 神奈川県, 山梨県, 長野県
- 北陸 : 新潟県, 富山県, 石川県, 福井県
- 中部 : 岐阜県, 静岡県, 愛知県, 三重県
- 近畿 : 滋賀県, 京都府, 大阪府, 兵庫県, 奈良県, 和歌山県
- 中国 : 鳥取県, 島根県, 岡山県, 広島県, 山口県
- 四国 : 徳島県, 香川県, 愛媛県, 高知県
- 九州・沖縄 : 福岡県, 佐賀県, 長崎県, 熊本県, 大分県, 宮崎県, 鹿児島県, 沖縄県

I. 受注高

I-3. 業者所在都道府県別受注高

令和2年4月分

<参考>

(単位:百万円, %)

	合計		元請受注高				下請受注高			
	前年同月比		前年同月比	公共機関		民間等				
				前年同月比		前年同月比				
T 全国計	8,040,870	-	4,793,221	-	1,295,775	-	3,497,446	-	3,247,649	-
1 北海道	318,270	-	226,077	-	159,673	-	66,404	-	92,193	-
2 青森	64,200	-	23,780	-	9,859	-	13,921	-	40,420	-
3 岩手	35,680	-	22,114	-	11,393	-	10,721	-	13,566	-
4 宮城	133,521	-	61,864	-	22,874	-	38,990	-	71,657	-
5 秋田	34,477	-	21,069	-	12,715	-	8,354	-	13,408	-
6 山形	53,021	-	31,168	-	17,502	-	13,666	-	21,853	-
7 福島	79,353	-	47,959	-	20,679	-	27,281	-	31,393	-
8 茨城	50,755	-	26,166	-	6,519	-	19,647	-	24,589	-
9 栃木	68,972	-	47,250	-	25,538	-	21,711	-	21,723	-
10 群馬	90,786	-	44,739	-	15,991	-	28,748	-	46,047	-
11 埼玉	273,956	-	89,218	-	24,926	-	64,292	-	184,738	-
12 千葉	167,968	-	59,005	-	24,744	-	34,261	-	108,963	-
13 東京	2,388,422	-	1,601,776	-	399,071	-	1,202,705	-	786,646	-
14 神奈川	688,626	-	606,968	-	27,010	-	579,958	-	81,658	-
15 新潟	268,780	-	85,315	-	35,314	-	50,001	-	183,465	-
16 富山	78,056	-	38,535	-	8,452	-	30,082	-	39,521	-
17 石川	59,025	-	39,956	-	17,662	-	22,294	-	19,069	-
18 福井	47,937	-	19,485	-	8,451	-	11,034	-	28,452	-
19 山梨	17,053	-	7,165	-	3,241	-	3,924	-	9,888	-
20 長野	121,061	-	94,674	-	31,243	-	63,431	-	26,387	-
21 岐阜	133,486	-	67,181	-	19,995	-	47,186	-	66,305	-
22 静岡	106,576	-	76,007	-	10,008	-	65,999	-	30,569	-
23 愛知	347,408	-	163,320	-	34,002	-	129,318	-	184,088	-
24 三重	46,664	-	19,310	-	4,679	-	14,631	-	27,354	-
25 滋賀	45,521	-	30,758	-	8,477	-	22,281	-	14,763	-
26 京都	163,641	-	111,690	-	13,202	-	98,488	-	51,952	-
27 大阪	879,349	-	429,997	-	76,962	-	353,034	-	449,353	-
28 兵庫	194,076	-	113,007	-	51,982	-	61,025	-	81,069	-
29 奈良	21,640	-	13,008	-	2,449	-	10,559	-	8,632	-
30 和歌山	29,685	-	15,619	-	4,228	-	11,391	-	14,065	-
31 鳥取	19,589	-	13,028	-	7,435	-	5,594	-	6,561	-
32 島根	21,147	-	12,976	-	6,847	-	6,129	-	8,171	-
33 岡山	72,035	-	36,690	-	7,542	-	29,148	-	35,345	-
34 広島	115,929	-	50,388	-	8,138	-	42,250	-	65,540	-
35 山口	75,737	-	53,172	-	16,045	-	37,128	-	22,564	-
36 徳島	21,153	-	12,558	-	7,513	-	5,046	-	8,595	-
37 香川	42,324	-	28,164	-	3,841	-	24,323	-	14,161	-
38 愛媛	36,788	-	18,080	-	4,817	-	13,263	-	18,708	-
39 高知	19,058	-	12,939	-	8,835	-	4,104	-	6,119	-
40 福岡	260,729	-	128,209	-	32,329	-	95,880	-	132,520	-
41 佐賀	44,877	-	27,379	-	12,152	-	15,227	-	17,498	-
42 長崎	63,242	-	38,997	-	21,425	-	17,572	-	24,244	-
43 熊本	48,772	-	29,841	-	17,084	-	12,758	-	18,931	-
44 大分	27,148	-	11,779	-	2,958	-	8,821	-	15,369	-
45 宮崎	30,746	-	21,539	-	9,147	-	12,392	-	9,207	-
46 鹿児島	71,059	-	39,861	-	14,915	-	24,946	-	31,198	-
47 沖縄	62,572	-	23,440	-	5,912	-	17,527	-	39,132	-

注) 受注高の少ない集計区分等の数値は、誤差が大きいので利用に当たっては注意してください。

I. 受注高

I-4. 資本金階層別・業種別受注高

令和2年4月分

(単位:百万円, %)

	合計		元請受注高				下請受注高			
	前年同月比		前年同月比	公共機関		民間等				
				前年同月比		前年同月比				
T 合計	8,040,870	-	4,793,221	-	1,295,775	-	3,497,446	-	3,247,649	-
1 個人	5,202	-	72	-	0	-	72	-	5,130	-
2 ~1千万円未満	598,741	-	116,947	-	7,783	-	109,164	-	481,794	-
3 1千万~3億円未満	4,518,064	-	2,394,648	-	862,191	-	1,532,457	-	2,123,416	-
4 3~20億円未満	753,845	-	492,778	-	79,514	-	413,264	-	261,067	-
5 20億円以上	2,165,018	-	1,788,775	-	346,287	-	1,442,488	-	376,243	-
3億円以下の法人	5,193,060	-	2,576,241	-	875,789	-	1,700,452	-	2,616,818	-
総合工事業	2,874,770	-	1,848,831	-	680,069	-	1,168,762	-	1,025,940	-
職別工事業	1,249,475	-	219,267	-	26,921	-	192,346	-	1,030,208	-
設備工事業	1,068,814	-	508,143	-	168,799	-	339,344	-	560,671	-
3億円超の法人	2,842,608	-	2,216,907	-	419,986	-	1,796,921	-	625,701	-
総合工事業	1,151,882	-	1,017,340	-	310,524	-	706,816	-	134,542	-
職別工事業	238,521	-	64,478	-	26,583	-	37,896	-	174,043	-
設備工事業	1,452,204	-	1,135,089	-	82,879	-	1,052,210	-	317,115	-

注) 受注高の少ない集計区分等の数値は、誤差が大きいので利用に当たっては注意してください。

II. 公共機関からの受注工事(1件500万円以上の工事)

II-2. 1)発注機関別・目的別工事分類別請負契約額

令和2年 4月分

<参考>

(単位：百万円, %)

	合 計		国の機関				地方の機関				
		前年 同月比		国	独立 行政法人	政府関連 企業等		都道府県	市区町村	地方 公営企業	その他
T 合計	1,204,869	-	474,251	269,806	30,748	173,697	730,618	277,669	350,129	78,042	24,778
1 治山・治水	141,594	-	56,254	54,355	97	1,802	85,340	76,572	4,367	4,401	
2 農林水産	76,658	-	33,267	32,362	415	490	43,390	31,108	11,392		890
3 道路	366,004	-	229,817	107,672		122,145	136,187	79,947	48,199	4,108	3,933
4 港湾・空港	58,585	-	42,272	36,367		5,905	16,313	10,316	4,955	112	930
5 下水道	72,160	-	12,551		1,947	10,604	59,609	13,484	27,622	17,518	985
6 公園	24,362	-	14,922	656	1,102	13,164	9,440	1,761	7,450	152	77
7 教育・病院	191,945	-	29,626	1,411	14,140	14,076	162,319	31,241	127,519	3,333	225
8 住宅・宿舍	13,559	-	2,937	91	2,847		10,621	5,445	4,062	228	887
9 庁舎	56,465	-	5,055	4,616	142	298	51,410	4,808	46,602		
10 再開発	3,957	-	2,938		2,938		1,019		1,025		-6
11 土地造成	5,878	-	3,248		3,248		2,630	407	1,667		556
12 鉄道・軌道	3,283	-	213		213		3,070	812		2,258	
13 郵便	2,325	-	2,325			2,325	0				
14 電気・ガス	931	-	0				931			931	
15 上・工業水道	51,460	-	0				51,460	6,851	6,068	37,013	1,528
16 廃棄物処理	48,899	-	2,102			2,102	46,797	443	31,258	865	14,231
17 その他	86,804	-	36,723	32,278	3,658	786	50,081	14,474	27,944	7,122	541
災害復旧(再掲)	96,259	-	21,642	13,949	2,954	4,739	74,617	40,719	33,370	31	498
維持補修(再掲)	322,727	-	170,318	95,979	2,799	71,540	152,409	53,908	61,447	19,689	17,364

Ⅱ.公共機関からの受注工事(1件500万以上の工事)

Ⅱ-3.工事種類別請負契約額

令和2年 4月分

(単位:百万円, %)

	請負契約額	前年同月比	
		寄与度	
合計	1,204,869	-	-
建築・建築設備合計	297,115	-	-
1. 住宅・同設備工事	25,296	-	-
2. 非住宅・同設備工事	271,819	-	-
土木工事計	810,542	-	-
3. 橋梁・高架構造物工事	79,980	-	-
4. トンネル工事	16,399	-	-
5. ダム・えん堤工事	23,898	-	-
6. 管渠工事	84,160	-	-
7. 電線路工事	37,012	-	-
8. 舗装工事	82,429	-	-
9. しゅんせつ・埋立工事	14,357	-	-
10. 土工事(9.を除く)	66,583	-	-
11. その他の土木工事	405,723	-	-
12. 機械装置等工事	97,212	-	-

II. 公共機関からの受注工事(1件500万円以上の工事)

<参考>

II-4. 発注機関別・施工都道府県別請負契約額

令和2年 4月分

(単位:百万円, %)

	合 計		国の機関				地方の機関				
		前年 同月比		国	独立 行政法人	政府関連 企業等	都道府県	市区町村	地方 公営企業	その他	
T.全国計	1,204,869	-	474,251	269,806	30,748	173,697	730,618	277,669	350,129	78,042	24,778
1.北海道	161,500	-	74,986	71,584	550	2,852	86,514	49,195	33,489	3,370	460
2.青森	17,423	-	9,041	1,222	5,962	1,857	8,382	6,459	1,722	201	
3.岩手	17,450	-	11,002	4,798	2,707	3,497	6,447	2,862	2,918	399	269
4.宮城	26,392	-	17,171	12,160		5,010	9,222	5,159	2,621	228	1,214
5.秋田	12,332	-	9,917	7,531	458	1,928	2,415	976	1,439		
6.山形	20,489	-	8,610	6,366		2,243	11,880	7,112	1,734	2,809	224
7.福島	47,857	-	25,407	21,454	311	3,642	22,450	6,882	15,317	251	
8.茨城	24,287	-	15,171	1,885	427	12,860	9,116	5,786	1,600	1,341	389
9.栃木	26,364	-	3,842	2,130	355	1,357	22,522	14,013	7,690	535	284
10.群馬	6,100	-	2,453	2,130	168	156	3,647	1,191	2,149	155	152
11.埼玉	29,523	-	10,643	4,116	349	6,179	18,880	5,754	7,795	4,752	580
12.千葉	14,523	-	9,990	554	1,393	8,043	4,532	945	1,093	1,597	898
13.東京	169,408	-	22,138	12,816	4,730	4,591	147,271	21,346	93,911	28,249	3,765
14.神奈川	72,705	-	19,346	6,203	85	13,058	53,359	620	46,409	4,151	2,179
15.新潟	24,373	-	16,984	5,321		11,662	7,390	2,183	3,751	1,422	33
16.富山	13,143	-	7,736	2,985		4,751	5,407	3,894	1,336	177	
17.石川	27,247	-	5,128	1,930	78	3,120	22,119	2,089	20,000	29	
18.福井	12,569	-	5,827	342	249	5,235	6,742	1,888	824	3,835	196
19.山梨	5,806	-	2,634	1,043		1,591	3,172	2,106	68	26	972
20.長野	29,640	-	5,744	5,477		268	23,895	10,570	9,221	3,666	437
21.岐阜	31,760	-	18,831	4,056	5,932	8,843	12,929	8,952	3,600	248	129
22.静岡	19,902	-	15,499	6,390		9,109	4,403	1,524	2,658	220	
23.愛知	39,501	-	6,305	3,590	1,262	1,453	33,196	6,305	15,306	7,587	3,998
24.三重	7,741	-	5,321	5,095		226	2,420	1,921	484	16	
25.滋賀	11,730	-	7,069	4,747		2,323	4,661	1,014	3,296	33	318
26.京都	12,565	-	3,447	8		3,439	9,118	4,715	1,266	2,226	911
27.大阪	35,801	-	19,785	337	340	19,109	16,016	12,575	1,050	1,688	704
28.兵庫	38,537	-	5,791	2,633	67	3,090	32,746	13,594	15,326	734	3,092
29.奈良	2,449	-	589	462		126	1,860	263	1,577	20	
30.和歌山	4,376	-	1,902	1,619		283	2,474	1,403	1,042		29
31.鳥取	9,180	-	4,911	4,672		240	4,268	2,994	905	347	22
32.島根	6,734	-	3,062	2,653		409	3,672	3,040	632		
33.岡山	14,105	-	10,183	2,750		7,433	3,922	1,440	1,585	708	189
34.広島	12,214	-	4,740	3,135		1,605	7,474	1,517	3,380	1,557	1,020
35.山口	23,406	-	11,749	4,545		7,203	11,657	9,845	1,515	297	
36.徳島	9,311	-	2,716	2,652		65	6,595	3,999	2,511	31	54
37.香川	6,368	-	314	247		67	6,055	492	5,519	44	
38.愛媛	3,659	-	708	670		38	2,952	2,518	267		167
39.高知	9,613	-	5,600	5,600			4,013	239	3,775		
40.福岡	36,175	-	15,284	10,949	3,237	1,098	20,891	7,064	9,811	2,434	1,582
41.佐賀	13,434	-	4,027	3,548		479	9,407	4,443	4,535	374	55
42.長崎	21,100	-	6,681	4,017		2,664	14,419	10,600	2,131	1,687	
43.熊本	18,674	-	3,754	3,557		197	14,919	10,100	4,567	253	
44.大分	5,320	-	3,091	2,782		309	2,229	1,183	1,046		
45.宮崎	10,482	-	2,369	2,329		40	8,113	3,120	4,993		
46.鹿児島	31,848	-	19,716	7,822	2,089	9,805	12,132	10,890	990	252	
47.沖縄	9,753	-	7,038	6,894		144	2,715	893	1,275	91	455

注) 受注高の少ない集計区分等の数値は、誤差が大きいため利用に当たっては注意してください。

II-5. 発注機関別・施工地域別請負契約額

令和2年 4月分

(単位:百万円, %)

	合 計		国の機関				地方の機関				
		前年 同月比		国	独立 行政法人	政府関連 企業等	都道府県	市区町村	地方 公営企業	その他	
T.全国計	1,204,869	-	474,251	269,806	30,748	173,697	730,618	277,669	350,129	78,042	24,778
1.北海道	161,500	-	74,986	71,584	550	2,852	86,514	49,195	33,489	3,370	460
2.東北	141,943	-	81,148	53,532	9,438	18,178	60,796	29,450	25,750	3,887	1,708
3.関東	378,356	-	91,961	36,354	7,506	48,101	286,395	62,330	169,936	44,473	9,656
4.北陸	77,332	-	35,674	10,578	327	24,769	41,658	10,054	25,910	5,464	229
5.中部	98,904	-	45,956	19,131	7,194	19,631	52,948	18,701	22,049	8,071	4,127
6.近畿	105,457	-	38,582	9,806	406	28,369	66,875	33,563	23,558	4,700	5,054
7.中国	65,639	-	34,645	17,755		16,891	30,994	18,836	8,017	2,909	1,231
8.四国	28,953	-	9,338	9,169		169	19,615	7,248	12,071	75	221
9.九州・沖縄	146,785	-	61,960	41,898	5,326	14,737	84,825	48,292	29,349	5,092	2,092

注) 地域別区分

東 北	:青森県, 岩手県, 宮城県, 秋田県, 山形県, 福島県	近 畿	:滋賀県, 京都府, 大阪府, 兵庫県, 奈良県, 和歌山県
関 東	:茨城県, 栃木県, 群馬県, 埼玉県, 千葉県, 東京都, 神奈川県, 山梨県, 長野県	中 国	:鳥取県, 島根県, 岡山県, 広島県, 山口県
北 陸	:新潟県, 富山県, 石川県, 福井県	四 国	:徳島県, 香川県, 愛媛県, 高知県
中 部	:岐阜県, 静岡県, 愛知県, 三重県	九州・沖縄	:福岡県, 佐賀県, 長崎県, 熊本県, 大分県, 宮崎県, 鹿児島県, 沖縄県

Ⅲ. 民間等からの受注工事

<参考>

Ⅲ-2. 1) 発注者別・工事種類別請負契約額

令和2年 4月分

(単位: 百万円, %)

	合 計		農林漁業	鉱業, 採石業, 砂利採取業, 建設業	製造業	電気・ガス・ 熱供給・ 水道業	運輸業, 郵便業	情報通信業	卸売業, 小売業	金融業, 保険業	不動産業	サービス業	その他
		前年同月比											
T 建築・建築設備工事計	550,053	-	6,110	1,652	69,737	35,191	11,650	9,744	35,561	8,058	232,373	127,902	12,073
1 住宅	119,523	-						4,023			109,882	3,231	2,387
2 事務所	74,851	-		1,652	4,985	1,029	-2,401	4,775	3,864	7,190	46,657	5,883	1,217
3 店舗	38,221	-					783		22,086		3,821	7,566	3,964
4 工場・発電所	119,738	-	1,454		66,425	30,432			561		2,859	18,006	
5 倉庫・流通施設	72,143	-			1,346		6,101	946	4,144		50,691	7,209	1,707
6 教育・研究・文化施設	36,821	-			-3,020						5,354	34,487	
7 医療・福祉施設	26,831	-				502						23,530	2,798
8 宿泊施設	42,292	-					519		3,630	868	12,020	25,254	
9 娯楽施設	1,495	-										1,495	
10 その他の建築工事	18,138	-	4,655			3,227	6,648		1,276		1,089	1,242	
T 土木工事・機械装置等工事計	1,002,479	-	1,806	17,074	163,887	610,962	55,650	50,227	20,745	1,722	17,405	37,137	25,864
ST 土木工事計	292,355	-	976	14,228	37,237	81,442	50,007	41,799	2,830	1,011	16,518	22,737	23,570
1 発電用土木工事	42,552	-			343	38,991		226			1,728	782	481
2 鉄道工事	45,219	-			330		44,525	364					
3 埠頭・港湾工事	20,492	-		95	2,918	390	841			89	89	2,121	13,950
4 道路工事	3,237	-	132	231	44	886	501	32	11	18	19	424	939
5 管工事	15,133	-		1,414	4,887	6,297	491	12			34	1,956	43
6 電線路工事	80,598	-		2,224	4,718	29,716	374	41,095	566	72	11	1,760	62
7 土地造成・埋立工事	17,207	-	61	1,997	1,018	640	342	12	789		6,617	5,104	625
8 ゴルフ場建設工事	332	-		27					9			296	
9 構内環境整備工事	16,694	-	646	1,166	9,171	1,582	694	36	740		607	1,246	804
10 その他の土木工事	50,890	-	137	7,074	13,808	2,939	2,239	20	716	832	7,413	9,047	6,665
ST 機械装置等工事	710,124	-	830	2,845	126,651	529,520	5,643	8,428	17,915	712	886	14,401	2,294

注) 建築・建築設備工事については、1件の請負契約額が5億円以上の工事、土木工事及び機械装置等工事については1件の請負契約額が500万円以上の工事について調査対象としている。

Ⅲ. 民間等からの受注工事

<参考>

Ⅲ-3. 発注者別・施工都道府県別請負契約額

令和2年 4月分

1) 建築工事・建築設備工事(1件5億円以上の工事)

(単位:百万円,%)

	合 計		農林漁業	鉱業、採石業、 砂利採取業、 建設業	製造業	電気・ガス・ 熱供給・ 水道業	運輸業、 郵便業	情報通信業	卸売業、 小売業	金融業、 保険業	不動産業	サービス業	その他
		前年同月比											
T.全国計	550,053	-	6,110	1,652	69,737	35,191	11,650	9,744	35,561	8,058	232,373	127,902	12,073
1.北海道	25,871	-	1,454		878	1,467	3,025				13,458	5,588	
2.青森	0	-											
3.岩手	0	-											
4.宮城	4,560	-									4,560		
5.秋田	922	-										922	
6.山形	0	-											
7.福島	1,814	-									1,814		
8.茨城	1,574	-							1,574				
9.栃木	10,618	-			2,552	3,352					3,102	1,612	
10.群馬	8,828	-			3,993				1,276		2,359	1,200	
11.埼玉	15,088	-			2,831				1,091		7,201		3,964
12.千葉	14,638	-			4,922		1,041	946			4,877	2,852	
13.東京	117,463	-			6,956		2,966	4,023	4,623	7,190	67,542	18,853	5,310
14.神奈川	66,222	-				3,227					54,140	8,855	
15.新潟	23,587	-				21,104			1,241			1,241	
16.富山	6,400	-			958			3,980	1,462				
17.石川	4,839	-		1,652	1,290	1,029				868			
18.福井	0	-											
19.山梨	6,606	-			5,751							855	
20.長野	15,367	-			9,468						4,479	1,420	
21.岐阜	12,246	-	4,655		5,414	2,177							
22.静岡	13,702	-			4,944	1,414			3,053			4,291	
23.愛知	31,960	-			2,160		2,034				17,037	10,729	
24.三重	9,562	-			655						3,776	5,131	
25.滋賀	9,297	-							1,870			4,628	2,798
26.京都	7,535	-					783				2,493	4,258	
27.大阪	52,923	-				502	1,800		561		20,864	29,195	
28.兵庫	24,894	-			1,550				3,461		14,217	5,665	
29.奈良	866	-							866				
30.和歌山	0	-											
31.鳥取	0	-											
32.島根	0	-											
33.岡山	6,376	-			1,068				917			4,391	
34.広島	15,690	-			5,938			795			1,748	7,209	
35.山口	5,183	-			4,468						715		
36.徳島	0	-											
37.香川	2,368	-										2,368	
38.愛媛	1,476	-			682							794	
39.高知	0	-											
40.福岡	9,032	-			774						5,985	2,273	
41.佐賀	5,642	-			2,486						2,006	1,150	
42.長崎	2,419	-										2,419	
43.熊本	4,004	-							4,004				
44.大分	0	-											
45.宮崎	3,012	-							3,012				
46.鹿児島	3,839	-				918			2,920				
47.沖縄	3,630	-							3,630				

注) 受注高の少ない集計区分等の数値は、誤差が大きいため利用に当たっては注意してください。

Ⅲ-4. 発注者別・施工地域別請負契約額

令和2年 4月分

1) 建築工事・建築設備工事(1件5億円以上の工事)

(単位:百万円,%)

	合 計		農林漁業	鉱業、採石業、 砂利採取業、 建設業	製造業	電気・ガス・ 熱供給・ 水道業	運輸業、 郵便業	情報通信業	卸売業、 小売業	金融業、 保険業	不動産業	サービス業	その他
		前年同月比											
T.全国計	550,053	-	6,110	1,652	69,737	35,191	11,650	9,744	35,561	8,058	232,373	127,902	12,073
1.北海道	25,871	-	1,454	0	878	1,467	3,025	0	0	0	13,458	5,588	0
2.東北	7,296	-	0	0	0	0	0	0	0	0	6,374	922	0
3.関東	256,404	-	0	0	36,473	6,579	4,007	4,969	8,563	7,190	143,700	35,647	9,275
4.北陸	34,826	-	0	1,652	2,248	22,133	0	3,980	2,703	868	0	1,241	0
5.中部	67,470	-	4,655	0	13,172	3,591	2,034	0	3,053	0	20,813	20,151	0
6.近畿	95,514	-	0	0	1,550	502	2,584	0	6,758	0	37,574	43,747	2,798
7.中国	27,249	-	0	0	11,474	0	0	795	917	0	2,463	11,600	0
8.四国	3,844	-	0	0	682	0	0	0	0	0	0	3,162	0
9.九州・沖縄	31,578	-	0	0	3,260	918	0	0	13,567	0	7,991	5,842	0

注) 地域別区分

東 北 : 青森県、岩手県、宮城県、秋田県、山形県、福島県
 関 東 : 茨城県、栃木県、群馬県、埼玉県、千葉県、東京都、神奈川県、山梨県、長野県
 北 陸 : 新潟県、富山県、石川県、福井県
 中 部 : 岐阜県、静岡県、愛知県、三重県
 近 畿 : 滋賀県、京都府、大阪府、兵庫県、奈良県、和歌山県
 中 国 : 鳥取県、島根県、岡山県、広島県、山口県
 四 国 : 徳島県、香川県、愛媛県、高知県
 九州・沖縄 : 福岡県、佐賀県、長崎県、熊本県、大分県、宮崎県、鹿児島県、沖縄県

Ⅲ-3. 発注者別・施工都道府県別請負契約額

令和2年 4月分

2) 土木工事及び機械装置等工事(1件500万円以上の工事)

(単位:百万円,%)

	合 計		農林漁業	鉱業、採石業、 砂利採取業、 建設業	製造業	電気・ガス・ 熱供給・ 水道業	運輸業、 郵便業	情報通信業	卸売業、 小売業	金融業、 保険業	不動産業	サービス業	その他
		前年同月比											
T.全国計	1,002,479	-	1,806	17,074	163,887	610,962	55,650	50,227	20,745	1,722	17,405	37,137	25,864
1.北海道	19,848	-	27	2,922	4,912	4,856	2,203	893	49	201	114	1,921	1,751
2.青森	13,324	-		1,348	3,568	4,635	410	6	131			2,307	918
3.岩手	3,693	-	107	80	153	1,313	1,274	122	11	290	20	176	146
4.宮城	7,781	-		180	440	2,971	689	1,089	1,963		14	367	68
5.秋田	3,626	-	30	551	664	688	373	109	281		42	804	84
6.山形	3,560	-		356	555	286	627	810	164		642	76	44
7.福島	18,224	-	55	335	3,288	10,494	1,199	846	1,097		33	747	131
8.茨城	12,465	-	205	6	7,860	646	564	1,264	25		1,186	495	214
9.栃木	5,935	-			1,752	274	1,968	832	332	15	87	653	21
10.群馬	10,377	-	346	707	4,726	1,338	2,383	409	45		51	372	
11.埼玉	21,744	-		216	4,766	705	1,448	1,650	7,109	16	362	5,277	195
12.千葉	26,014	-		532	12,587	2,726	5,353	1,255	461	70	1,489	1,410	131
13.東京	34,688	-		582	2,456	4,332	8,616	6,654	1,021	205	5,961	2,820	2,042
14.神奈川	36,539	-		150	10,511	1,262	4,141	3,190	969	89	245	1,602	14,381
15.新潟	15,703	-		329	3,384	8,224	963	118	24		42	2,350	270
16.富山	3,701	-		170	1,454	1,322		491	68		146	44	7
17.石川	2,894	-		11	235	1,409	29	831	140			11	228
18.福井	4,722	-	691	1,278	875	1,139	-8	532	26			190	
19.山梨	4,575	-		98	523	3,355	99	296	55			132	16
20.長野	8,120	-			1,464	3,083	869	246		56	613	1,762	27
21.岐阜	9,900	-		144	3,625	3,023	598	1,049	712		19	180	549
22.静岡	18,197	-		67	3,992	9,169	1,433	1,771	580		441	646	97
23.愛知	31,581	-		415	18,341	2,292	1,712	3,365	1,247	18	637	3,324	231
24.三重	9,707	-	109		7,445	663	319	842			223	72	34
25.滋賀	6,058	-			4,344	273	79	492	137		503	230	
26.京都	4,035	-		246	2,812	188	316	244	42	122		64	
27.大阪	511,448	-		301	4,555	490,256	5,979	2,052	2,423	353	876	3,910	743
28.兵庫	12,395	-		1,364	3,496	1,337	1,416	862	571		1,141	1,735	473
29.奈良	4,672	-			551	2,881	479	467	55		77		161
30.和歌山	3,202	-		22	1,494	1,522		154				10	
31.鳥取	438	-	48		64	53	26	193	32			6	15
32.島根	2,633	-		386	230	909	363	496	75		12	116	46
33.岡山	10,160	-		33	5,933	844	177	1,434	177		1,478	18	66
34.広島	7,903	-	54	218	2,870	2,626	27	1,152	236	98	25	172	425
35.山口	9,115	-		240	6,371	984	222	941	56			288	13
36.徳島	5,325	-			3,629	792		677			17	116	94
37.香川	7,192	-		-48	388	1,027	5,249	291			96	62	128
38.愛媛	6,209	-		169	2,225	1,795	747	1,229	17			6	19
39.高知	1,724	-		19	260	975	45	417	8				
40.福岡	19,299	-		2,706	8,907	1,553	2,096	971	214	132	747	1,566	407
41.佐賀	1,885	-	41	131	239	1,208	24	62	31			104	44
42.長崎	11,981	-		366	9,135	1,576	453	60	19		34	338	
43.熊本	11,880	-		11	1,017	1,514	171	7,707	40		17	103	1,301
44.大分	4,944	-		191	1,337	2,427	55	618				278	38
45.宮崎	3,470	-	9	17	1,257	1,528	192	259	134		15	60	
46.鹿児島	17,761	-	56	32	356	16,662	260	136	11			161	87
47.沖縄	11,828	-	29	194	2,841	7,828	11	639	12			55	217

注) 受注高の少ない集計区分等の数値は、誤差が大きいため利用に当たっては注意してください。

Ⅲ-4. 発注者別・施工地域別請負契約額

2) 土木工事及び機械装置等工事(1件500万円以上の工事)

令和2年 4月分

(単位:百万円,%)

	合 計		農林漁業	鉱業、採石業、 砂利採取業、 建設業	製造業	電気・ガス・ 熱供給・ 水道業	運輸業、 郵便業	情報通信業	卸売業、 小売業	金融業、 保険業	不動産業	サービス業	その他
		前年同月比											
T.全国計	1,002,479	-	1,806	17,074	163,887	610,962	55,650	50,227	20,745	1,722	17,405	37,137	25,864
1.北海道	19,848	-	27	2,922	4,912	4,856	2,203	893	49	201	114	1,921	1,751
2.東北	50,208	-	192	2,850	8,668	20,387	4,572	2,982	3,647	290	751	4,478	1,391
3.関東	160,458	-	551	2,290	46,645	17,721	25,440	15,797	10,016	451	9,994	14,525	17,027
4.北陸	27,020	-	691	1,788	5,948	12,093	984	1,972	258	0	187	2,594	505
5.中部	69,385	-	109	626	33,403	15,147	4,063	7,027	2,539	18	1,321	4,222	912
6.近畿	541,810	-	0	1,933	17,251	496,457	8,269	4,272	3,229	475	2,597	5,949	1,377
7.中国	30,249	-	102	876	15,468	5,415	816	4,217	520	154	1,515	600	565
8.四国	20,450	-	0	140	6,502	4,589	6,041	2,615	25	0	113	184	241
9.九州・沖縄	83,049	-	135	3,648	25,090	34,297	3,262	10,453	461	132	812	2,664	2,095

注) 地域別区分

東 北 : 青森県、岩手県、宮城県、秋田県、山形県、福島県
 関 東 : 茨城県、栃木県、群馬県、埼玉県、千葉県、東京都、神奈川県、山梨県、長野県
 北 陸 : 新潟県、富山県、石川県、福井県
 中 部 : 岐阜県、静岡県、愛知県、三重県
 近 畿 : 滋賀県、京都府、大阪府、兵庫県、奈良県、和歌山県
 中 国 : 鳥取県、島根県、岡山県、広島県、山口県
 四 国 : 徳島県、香川県、愛媛県、高知県
 九州・沖縄 : 福岡県、佐賀県、長崎県、熊本県、大分県、宮崎県、鹿児島県、沖縄県