

国土交通省 総合政策局

情報管理部 建設調査統計課

平成18年3月30日 公表

平成20年3月31日 一部訂正（図-5を訂正）

建設工事施工統計調査報告

平成16年度 実績

※ 問い合わせ先

国土交通省 総合政策局 情報管理部
建設調査統計課 建設統計係

電 話：代表03-5253-8111

担当者：佐藤（課長補佐）内線 28-233

堀井（係長）内線 28-234

市川 内線 28-234

この統計調査の概要は、国土交通省ホームページでもご覧いただけます。

<http://www.mlit.go.jp/toukeijouhou/chojou/index.html>

I. 調査結果の概要

I-1. 建設業者全体（専業業者＋兼業業者）について

1. 業者数 （結果表第1表参照。以下同じ。）

平成16年度に建設工事の実績があった業者数は、273,517業者で、前年度比0.5%の増加となった。経営組織別にみると以下のとおりとなった。

（単位：数、%）

	業者数	前年度比	構成比
総数	273,517	0.5	100.0
大臣許可業者計	7,491	▲ 2.6	2.7
知事許可業者計	266,026	0.5	97.3
個人	54,733	10.2	20.0
法人	211,293	▲ 1.7	77.3

2. 完成工事高、元請完成工事高

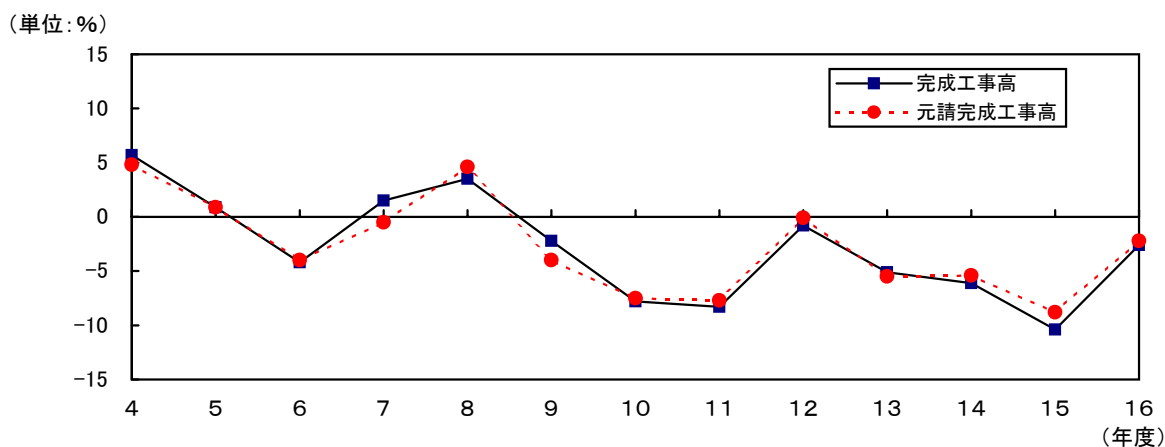
(1) 完成工事高 （第2表）

建設工事完成工事高、元請完成工事高、下請完成工事高は以下のとおりとなり、完成工事高に対する元請比率（元請完成工事高／完成工事高）は、61.6%となった。

（単位：億円、%）

	完成工事高	前年度比	構成比
合計	912,213	▲ 2.6	100.0
元請完成工事高	561,819	▲ 2.2	61.6
下請完成工事高	350,395	▲ 3.2	38.4

図-1 完成工事高、元請完成工事高の前年度比推移



(2) 元請完成工事高 (発注者別、工事種類別、業種別)

元請完成工事高について、発注者別、工事種類別、業種別にみると、以下のとおりとなった。

① 発注者別 (第3表)

(単位：億円、%)

		元請完成工事高	前年度比	構成比
合 計		561,819	▲ 2.2	100.0
	民間発注工事	380,199	2.4	67.7
	公共発注工事	181,620	▲ 10.7	32.3

図-2 完成工事高、元請完成工事高、下請完成工事高の推移

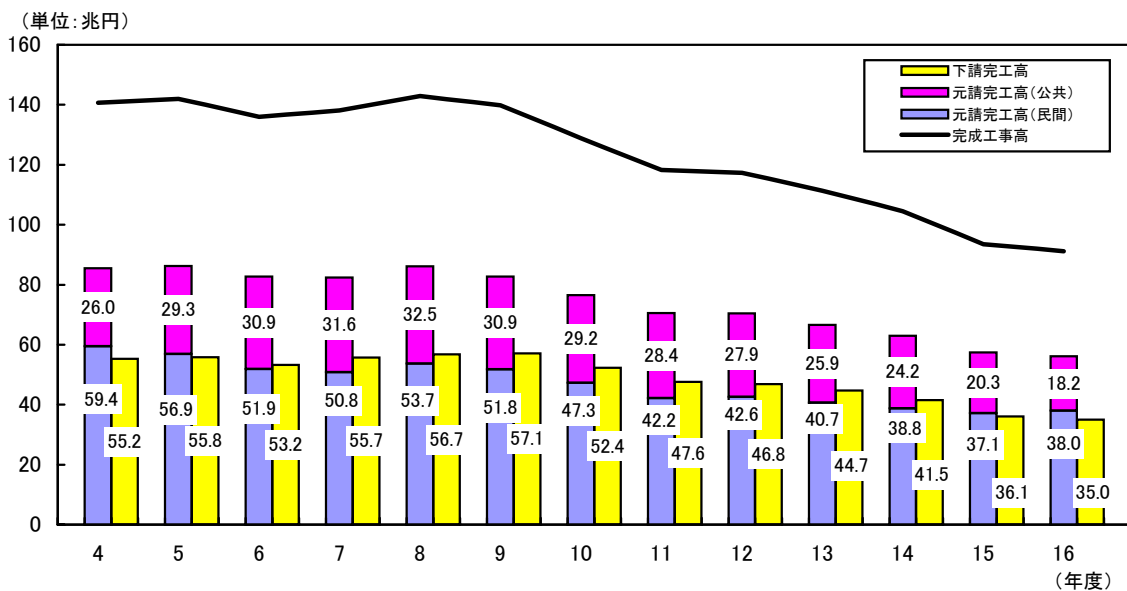
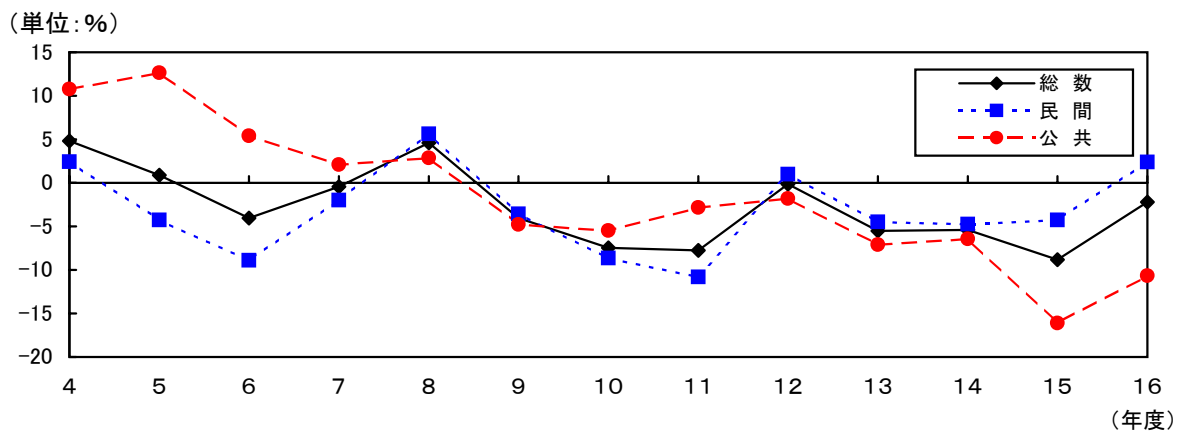


図-3 元請完成工事高 (民間発注工事、公共発注工事) の前年度比



② 工事種類別 (第3表)

(単位：億円、%)

		元請完成工事高	前年度比	構成比
合 計		561,819	▲ 2.2	100.0
	土木工事	163,757	▲ 8.7	29.1
	建築工事	340,923	0.9	60.7
	機械装置等工事	57,138	▲ 0.4	10.2

③ 業種別 (第2表)

(単位：億円、%)

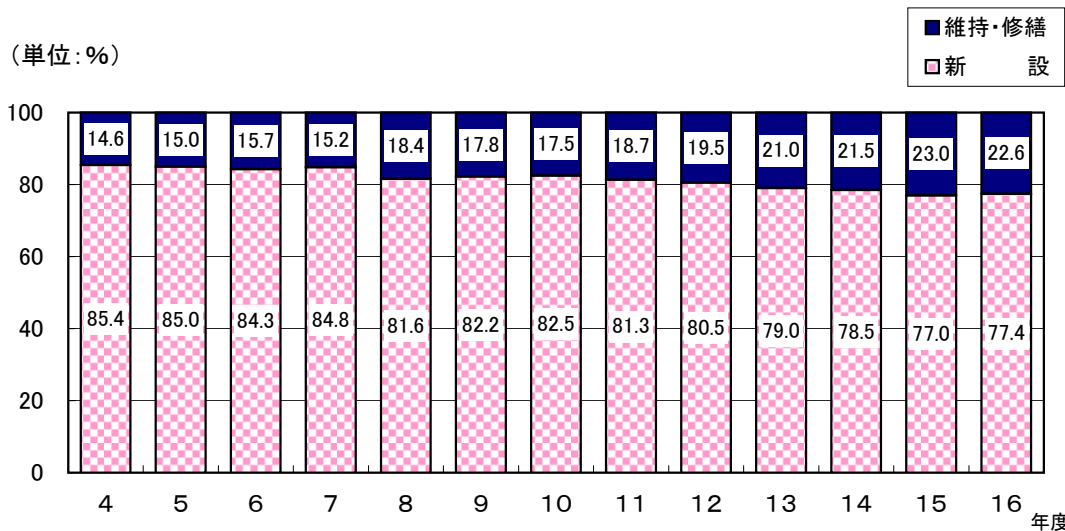
		元請完成工事高	前年度比	構成比	元請比率
合 計		561,819	▲ 2.2	100.0	61.6
	総合工事業	438,257	▲ 2.3	78.0	73.5
	職別工事業	24,885	▲ 15.8	4.4	21.8
	設備工事業	98,676	2.4	17.6	48.9

④ 新設、維持・修繕工事別 (発注者別) (第6表)

(単位：億円、%)

		元請完成工事高	前年度比	構成比	
合 計		561,819	▲ 2.2	100.0	—
	新設工事	434,813	▲ 1.7	77.4	—
	維持・修繕工事	127,006	▲ 3.8	22.6	—
民間発注工事		380,199	2.4	67.7	100.0
	新設工事	287,670	3.1	51.2	75.7
	維持・修繕工事	92,529	0.4	16.5	24.3
公共発注工事		181,620	▲ 10.7	32.3	100.0
	新設工事	147,143	▲ 10.0	26.2	81.0
	維持・修繕工事	34,477	▲ 13.6	6.1	19.0

図-4 元請完成工事高構成比 (新設工事、維持修繕工事) の推移



3. 受注高、元請受注高

(第7表)

受注高、元請受注高（発注者別）は、以下のとおりとなり、受注高に対する元請受注比率（元請受注高／受注高）は、61.7%となった。

(単位：億円、%)

	受注高	前年度比	構成比	
受注高計	919,855	▲ 1.0	100.0	—
元請受注高	567,573	▲ 0.1	61.7	100.0
民間発注工事	388,548	4.2	42.2	68.5
公共発注工事	179,024	▲ 8.3	19.5	31.5

4. 就業者数

(第8表)

建設業の就業者数について業種別にみると、以下のとおりとなった。

(単位：千人、%)

	就業者数	前年度比	構成比
合計	3,659	▲ 1.6	100.0
総合工事業	2,018	▲ 2.3	55.1
職別工事業	760	1.2	20.8
設備工事業	881	▲ 2.5	24.1

5. 付加価値額

(第10表)

建設業の付加価値額について業種別にみると、以下のとおりとなった。

(単位：億円、%)

	付加価値額	前年度比	構成比
合計	176,918	▲ 5.2	100.0
総合工事業	104,364	▲ 4.4	59.0
職別工事業	26,387	▲ 7.5	14.9
設備工事業	46,167	▲ 5.5	26.1

6. 業者所在都道府県別、施工都道府県別一元請完成工事高

元請完成工事高を業者所在都道府県別、施工都道府県別にみると、上位10都道府県は以下のとおりとなった。

(1) 業者所在都道府県別 (第12表)

(単位：億円、%)

業者所在都道府県別					
順位		都道府県名	元請完成工事高	前年度比	構成比
①	→	東京都	196,226	5.8	34.9
②	→	大阪府	81,691	2.8	14.5
③	→	愛知県	23,519	▲9.0	4.2
④	→	北海道	20,940	▲6.5	3.7
⑤	→	神奈川県	15,593	▲30.1	2.8
⑥	→	福岡県	14,930	▲9.1	2.7
⑦	↑	埼玉県	12,764	▲2.5	2.3
⑧	↓	兵庫県	12,066	▲13.0	2.1
⑨	→	新潟県	12,046	4.5	2.1
⑩	→	静岡県	10,193	▲8.5	1.8

(2) 施工都道府県別 (第13表)

(単位：億円、%)

施工都道府県別					
順位		都道府県名	元請完成工事高	前年度比	構成比
①	→	東京都	74,506	5.9	13.3
②	↑	愛知県	37,710	2.9	6.7
③	↑	大阪府	36,937	3.4	6.6
④	↓	神奈川県	33,858	▲8.9	6.0
⑤	→	北海道	26,644	▲7.0	4.7
⑥	→	埼玉県	23,185	5.4	4.1
⑦	↑	兵庫県	21,471	5.5	3.8
⑧	→	千葉県	20,678	▲0.6	3.7
⑨	↓	福岡県	20,041	▲5.0	3.6
⑩	→	静岡県	17,640	▲4.9	3.1

注1) 矢印は、前年度からの順位の変動を表す。

注2) 構成比は全国計を100とした場合の比率である。

注3) 施工都道府県別集計では、資本金2千万円未満の知事許可業者については、主たる営業所の所在する都道府県にて施工したものとしている。(詳細については、「Ⅲ.用語の定義等」を参照)

I-2. 建設業専業業者について

1. 業者数 (第5表)

建設業専業（総売上高のうち建設工事完成工事高が80%以上を占める業者）の業者数についてみると、以下のとおりとなった。

(単位：数、%)

	業者数	前年度比	構成比	
専業合計	231,252	0.2	100.0	—
個人	50,716	7.9	21.9	—
法人	180,536	▲1.7	78.1	100.0
1,000万円未満	80,209	▲0.5	34.7	44.4
1,000万～1億円	99,137	▲2.6	42.9	54.9
1億円以上	1,190	▲10.0	0.5	0.7

※ 法人については、内数で資本金階層の別を表している。(以降、5.付加価値額まで同様)

2. 完成工事高、元請完成工事高 (第5表)

建設業専業の完成工事高、元請完成工事高についてみると、以下のとおりとなった。

(1) 完成工事高

(単位：億円、%)

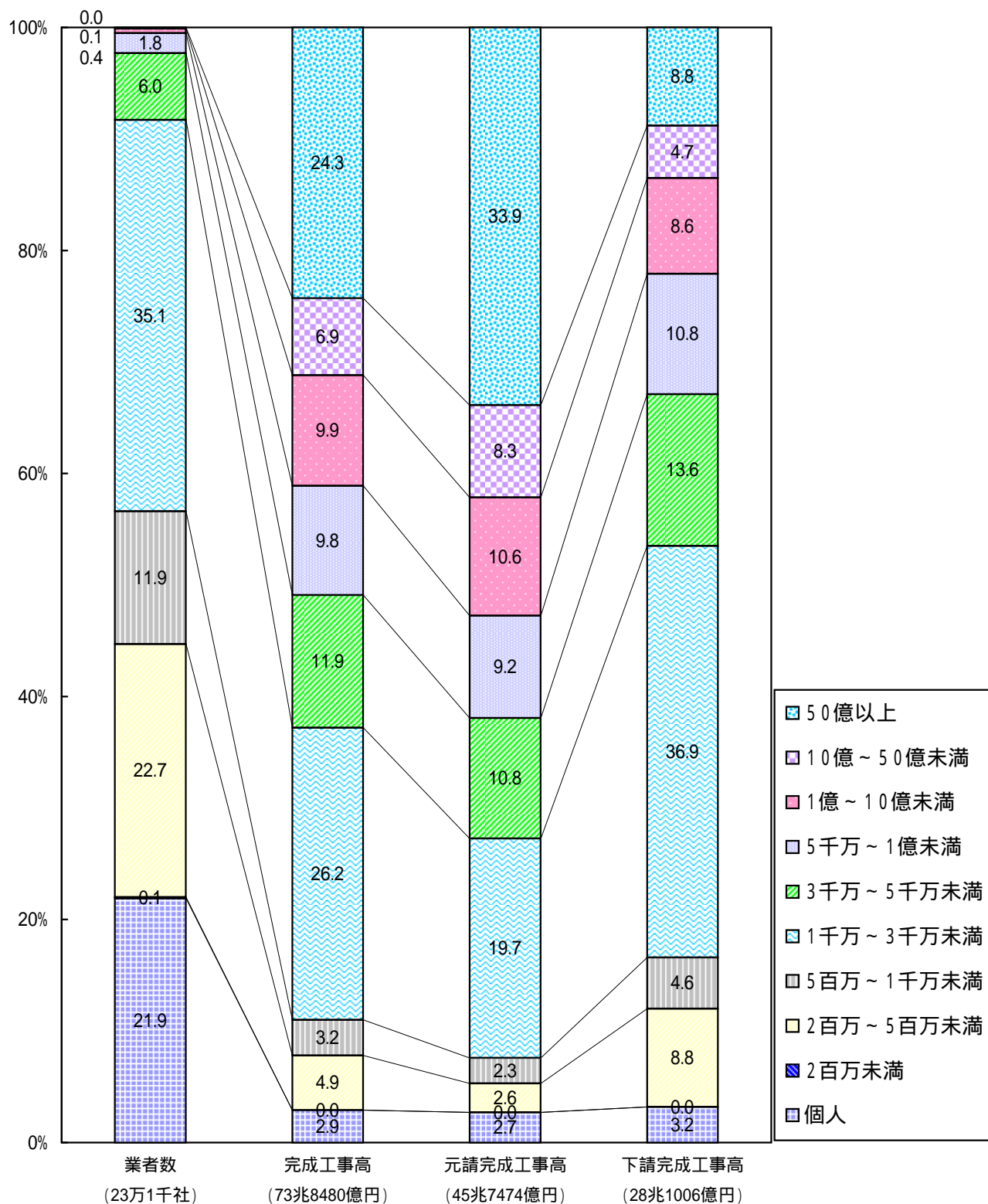
	完成工事高	前年度比	構成比	
専業合計	738,480	▲3.3	100.0	—
個人	21,405	28.9	2.9	—
法人	717,075	▲4.0	97.1	100.0
1,000万円未満	59,914	▲2.5	8.1	8.4
1,000万～1億円	353,601	▲5.1	47.9	49.3
1億円以上	303,561	▲3.0	41.1	42.3

(2) 元請完成工事高

(単位：億円、%)

	元請完成工事高	前年度比	構成比	
専業合計	457,474	▲3.7	100.0	—
個人	12,321	37.4	2.7	—
法人	445,153	▲4.5	97.3	100.0
1,000万円未満	22,078	0.3	4.8	5.0
1,000万～1億円	181,386	▲6.7	39.6	40.7
1億円以上	241,689	▲3.2	52.8	54.3

図 - 5 資本金階層別、業者数等の割合（建設業專業業者）



3. 受注高、元請受注高

(第7表)

建設業専業業者について、受注高、元請受注高をみると、以下のとおりとなった。

(1) 受注高

(単位：億円、%)

	受注高	前年度比	構成比	
専業合計	741,538	▲ 1.4	100.0	—
個人	21,307	26.8	2.9	—
法人	720,232	▲ 2.1	97.1	100.0
1,000万円未満	59,979	▲ 2.5	8.1	8.3
1,000万～1億円	356,026	▲ 4.8	48.0	49.4
1億円以上	304,227	1.5	41.0	42.2

(2) 元請受注高

(単位：億円、%)

	元請受注高	前年度比	構成比	
専業合計	460,025	▲ 1.1	100.0	—
個人	12,267	36.1	2.7	—
法人	447,759	▲ 1.8	97.3	100.0
1,000万円未満	21,983	▲ 0.2	4.8	4.9
1,000万～1億円	182,562	▲ 6.8	39.7	40.8
1億円以上	243,214	2.1	52.9	54.3

4. 就業者数

(第9表)

建設業専業業者の就業者をみると、以下のとおりとなった。

(単位：千人、%)

	就業者数	前年度比	構成比	
専業合計	2,918	▲ 2.5	100.0	—
個人	203	6.4	6.9	—
法人	2,715	▲ 3.1	93.1	100.0
1,000万円未満	620	4.2	21.2	22.8
1,000万～1億円	1,653	▲ 3.6	56.7	60.9
1億円以上	442	▲ 10.4	15.2	16.3

5. 付加価値額 (第11表)

建設業専業業者数の付加価値額をみると、以下のとおりとなった。

(単位：億円、%)

	付加価値額	前年度比	構 成 比	
専 業 合 計	138,959	▲ 5.2	100.0	—
個 人	6,142	8.0	4.4	—
法 人	132,817	▲ 5.8	95.6	100.0
1,000万円未満	19,399	▲ 3.4	14.0	14.6
1,000万～1億円	73,097	▲ 5.9	52.6	55.0
1億円以上	40,321	▲ 6.6	29.0	30.4