

国土交通省 総合政策局

情報管理部 建設調査統計課

平成19年3月30日 公表

平成20年3月31日 一部訂正（図-5を訂正）

# 建設工事施工統計調査報告

## 平成17年度 実績

※ 問い合わせ先

国土交通省 総合政策局 情報管理部  
建設調査統計課 建設統計係

電 話：代表03-5253-8111

担当者：井 上（課長補佐）内線 28-233

堀 井（係 長）内線 28-234

市 川 内線 28-234

この統計調査の概要は、国土交通省ホームページでもご覧いただけます。

<http://www.mlit.go.jp/toukeijouhou/chojou/index.html>

# I. 調査結果の概要

## I-1. 建設業者全体（専業+兼業）について

### 1. 業者数 （結果表第1表参照。以下同じ。）

平成17年度に建設工事の実績があった業者数は、250,882業者で、前年度比8.3%の減少となり、大臣・知事許可別、経営組織別にみると、以下のとおりとなった。

（単位：数、%）

	業者数	前年度比	構成比
総数	250,882	▲ 8.3	100.0
大臣許可業者計	7,268	▲ 3.0	2.9
知事許可業者計	243,614	▲ 8.4	97.1
個人	43,737	▲ 20.1	17.4
法人	199,877	▲ 5.4	79.7

### 2. 完成工事高、元請完成工事高

#### (1) 完成工事高 （第2表）

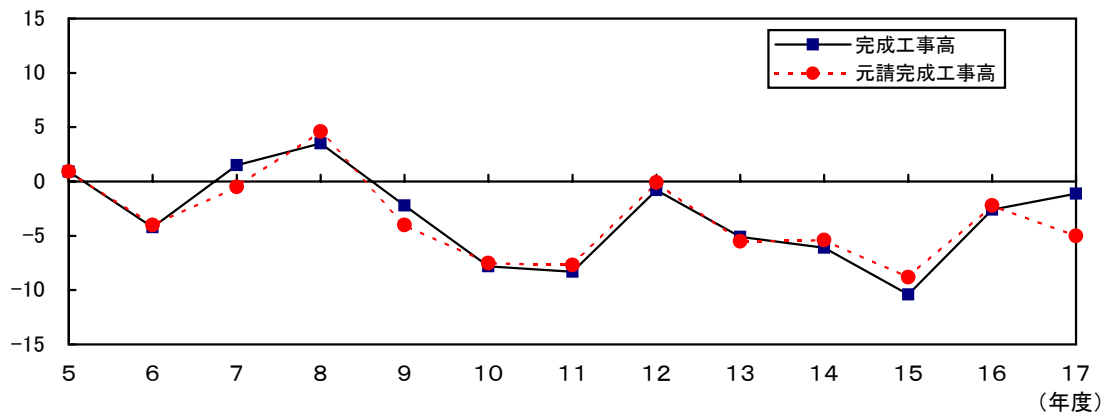
建設工事完成工事高、元請完成工事高、下請完成工事高は以下のとおりとなり、完成工事高に対する元請比率（元請完成工事高／完成工事高）は、59.2%となった。

（単位：億円、%）

	完成工事高	前年度比	構成比
合計	901,983	▲ 1.1	100.0
元請完成工事高	533,677	▲ 5.0	59.2
下請完成工事高	368,306	5.1	40.8

図-1 完成工事高、元請完成工事高の前年度比推移

（単位：%）



(2) 元請完成工事高 (発注者別、工事種類別、業種別)

元請完成工事高を発注者別、工事種類別、業種別にみると、以下のとおりとなった。

① 発注者別 (第3表)

(単位：億円、%)

		元請完成工事高	前年度比	構成比
合 計		533,677	▲ 5.0	100.0
	民間発注工事	375,357	▲ 1.3	70.3
	公共発注工事	158,320	▲ 12.8	29.7

図-2 完成工事高、元請完成工事高、下請完成工事高の推移

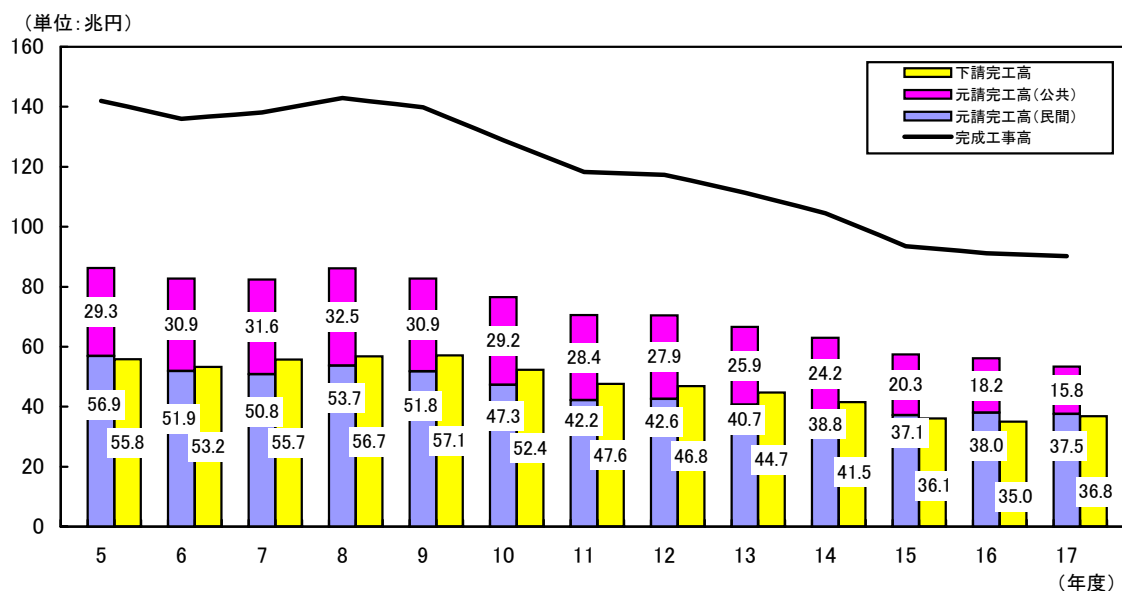
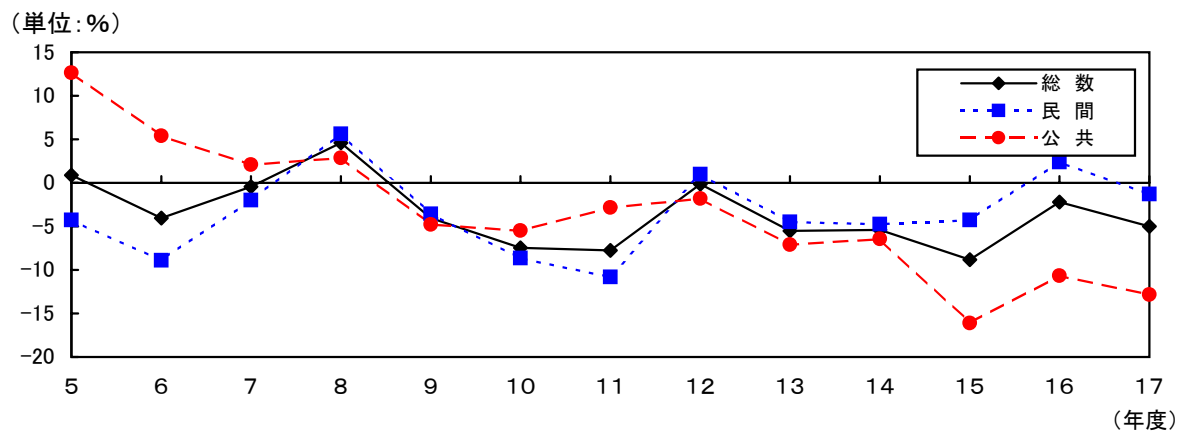


図-3 元請完成工事高(民間発注工事、公共発注工事)の前年度比



② 工事種類別 (第3表)

(単位：億円、%)

	元請完成工事高	前年度比	構成比
合計	533,677	▲ 5.0	100.0
土木工事	151,262	▲ 7.6	28.3
建築工事	321,736	▲ 5.6	60.3
機械装置等工事	60,678	6.2	11.4

③ 業種別 (第2表)

(単位：億円、%)

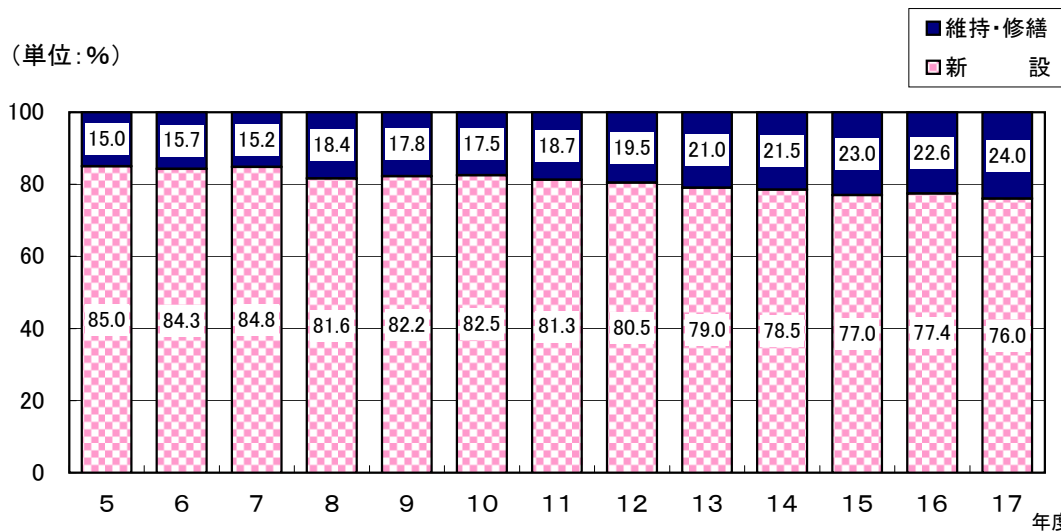
	元請完成工事高	前年度比	構成比	元請比率
合計	533,677	▲ 5.0	100.0	59.2
総合工事業	415,092	▲ 5.3	77.8	71.6
職別工事業	24,474	▲ 1.7	4.6	19.5
設備工事業	94,110	▲ 4.6	17.6	47.9

④ 新設、維持・修繕工事別 (発注者別) (第6表)

(単位：億円、%)

	元請完成工事高	前年度比	構成比	
合計	533,677	▲ 5.0	100.0	—
新設工事	405,801	▲ 6.7	76.0	—
維持・修繕工事	127,876	0.7	24.0	—
民間発注工事	375,357	▲ 1.3	70.3	100.0
新設工事	281,136	▲ 2.3	52.7	74.9
維持・修繕工事	94,220	1.8	17.7	25.1
公共発注工事	158,320	▲ 12.8	29.7	100.0
新設工事	124,665	▲ 15.3	23.4	78.7
維持・修繕工事	33,655	▲ 2.4	6.3	21.3

図－4 元請完成工事高構成比 (新設工事、維持・修繕工事) の推移



### 3. 受注高、元請受注高

(第7表)

受注高、元請受注高（発注者別）は以下のとおりとなり、受注高に対する元請受注比率（元請受注高／受注高）は、59.2%となった。

(単位：億円、%)

	受注高	前年度比	構成比	
受注高計	905,234	▲ 1.6	100.0	—
元請受注高	535,825	▲ 5.6	59.2	100.0
民間発注工事	383,900	▲ 1.2	42.4	71.6
公共発注工事	151,925	▲ 15.1	16.8	28.4

### 4. 就業者数

(第8表)

建設業の就業者数を業種別にみると、以下のとおりとなった。

(単位：千人、%)

	就業者数	前年度比	構成比
合計	3,524	▲ 3.7	100.0
総合工事業	1,938	▲ 4.0	55.0
職別工事業	713	▲ 6.2	20.2
設備工事業	872	▲ 1.0	24.8

### 5. 付加価値額

(第10表)

建設業の付加価値額を業種別にみると、以下のとおりとなった。

(単位：億円、%)

	付加価値額	前年度比	構成比
合計	176,533	▲ 0.2	100.0
総合工事業	102,102	▲ 2.2	57.8
職別工事業	27,630	4.7	15.7
設備工事業	46,800	1.4	26.5

## 6. 業者所在都道府県別、施工都道府県別一元請完成工事高

元請完成工事高を業者所在都道府県別、施工都道府県別にみると、上位10都道府県は以下のとおりとなった。

### (1) 業者所在都道府県別 (第12表)

(単位：億円、%)

業者所在都道府県別					
順位		都道府県名	元請完成工事高	前年度比	構成比
①	→	東京都	189,945	▲ 3.2	35.6
②	→	大阪府	76,879	▲ 5.9	14.4
③	→	愛知県	24,232	3.0	4.5
④	↑	神奈川県	16,808	7.8	3.1
⑤	↓	北海道	16,572	▲20.9	3.1
⑥	→	福岡県	13,613	▲ 8.8	2.6
⑦	↑	新潟県	12,279	1.9	2.3
⑧	→	兵庫県	12,263	1.6	2.3
⑨	↓	埼玉県	10,354	▲18.9	1.9
⑩	→	静岡県	9,247	▲ 9.3	1.7

### (2) 施工都道府県別 (第13表)

(単位：億円、%)

施工都道府県別					
順位		都道府県名	元請完成工事高	前年度比	構成比
①	→	東京都	69,309	▲ 7.0	13.0
②	→	愛知県	34,766	▲ 7.8	6.5
③	↑	神奈川県	34,211	1.0	6.4
④	↓	大阪府	33,684	▲ 8.8	6.3
⑤	→	北海道	23,265	▲12.7	4.4
⑥	↑	兵庫県	21,152	▲ 1.5	4.0
⑦	↑	千葉県	20,943	1.3	3.9
⑧	↓	埼玉県	20,493	▲11.6	3.8
⑨	→	福岡県	19,528	▲ 2.6	3.7
⑩	→	静岡県	16,350	▲ 7.3	3.1

注1) 矢印は、前年度からの順位の変動を表す。

注2) 構成比は全国計を100とした場合の比率である。

注3) 施工都道府県別集計では、資本金2千万円未満の知事許可業者については、主たる営業所の所在する都道府県にて施工したものとしている（詳細については、「Ⅲ.用語の定義等」を参照）。

## I-2. 建設業専業について

### 1. 業者数 (第5表)

建設業専業（総売上高のうち建設工事完成工事高が80%以上を占める業者）の業者数を経営組織別にみると、以下のとおりとなった。

(単位：数、%)

	業者数	前年度比	構成比	
専業合計	212,571	▲8.1	100.0	—
個人	40,909	▲19.3	19.2	—
法人	171,662	▲4.9	80.8	100.0
1千万未満	76,883	▲4.1	36.2	44.8
1千万～1億未満	93,627	▲5.6	44.0	54.5
1億以上	1,152	▲3.2	0.5	0.7

※ 法人については、内数で資本金階層の別を表している（以降、5.付加価値額まで同様）。

### 2. 完成工事高、元請完成工事高 (第5表)

建設業専業の完成工事高、元請完成工事高を経営組織別にみると、以下のとおりとなった。

#### (1) 完成工事高

(単位：億円、%)

	完成工事高	前年度比	構成比	
専業合計	717,012	▲2.9	100.0	—
個人	13,523	▲36.8	1.9	—
法人	703,489	▲1.9	98.1	100.0
1千万未満	63,824	6.5	8.9	9.1
1千万～1億未満	344,989	▲2.4	48.1	49.0
1億以上	294,677	▲2.9	41.1	41.9

#### (2) 元請完成工事高

(単位：億円、%)

	元請完成工事高	前年度比	構成比	
専業合計	421,943	▲7.8	100.0	—
個人	7,771	▲36.9	1.8	—
法人	414,172	▲7.0	98.2	100.0
1千万未満	21,577	▲2.3	5.1	5.2
1千万～1億未満	164,461	▲9.3	39.0	39.7
1億以上	228,135	▲5.6	54.1	55.1





### 3. 受注高、元請受注高

(第7表)

建設業専門の受注高、元請受注高を経営組織別にみると、以下のとおりとなった。

#### (1) 受注高

(単位：億円、%)

	受注高	前年度比	構成比	
専業合計	717,002	▲ 3.3	100.0	—
個人	13,846	▲ 35.0	1.9	—
法人	703,156	▲ 2.4	98.1	100.0
1千万未満	64,105	6.9	8.9	9.1
1千万～1億未満	347,974	▲ 2.3	48.5	49.5
1億以上	291,077	▲ 4.3	40.6	41.4

#### (2) 元請受注高

(単位：億円、%)

	元請受注高	前年度比	構成比	
専業合計	422,068	▲ 8.3	100.0	—
個人	7,888	▲ 35.7	1.9	—
法人	414,181	▲ 7.5	98.1	100.0
1千万未満	21,625	▲ 1.6	5.1	5.2
1千万～1億未満	166,686	▲ 8.7	39.5	40.2
1億以上	225,869	▲ 7.1	53.5	54.5

### 4. 就業者数

(第9表)

建設業専門の就業者数を経営組織別にみると、以下のとおりとなった。

(単位：千人、%)

	就業者数	前年度比	構成比	
専業合計	2,780	▲ 4.7	100.0	—
個人	224	10.5	8.1	—
法人	2,556	▲ 5.9	91.9	100.0
1千万未満	563	▲ 9.1	20.3	22.0
1千万～1億未満	1,570	▲ 5.0	56.5	61.4
1億以上	423	▲ 4.4	15.2	16.5

## 5. 付加価値額 (第11表)

建設業専門の付加価値額を経営組織別にみると、以下のとおりとなった。

(単位：億円、%)

	付加価値額	前年度比	構 成 比	
専 業 合 計	136,263	▲ 1.9	100.0	—
個 人	4,993	▲ 18.7	3.7	—
法 人	131,270	▲ 1.2	96.3	100.0
1千万未満	20,319	4.7	14.9	15.5
1千万～1億未満	71,328	▲ 2.4	52.3	54.3
1億以上	39,623	▲ 1.7	29.1	30.2