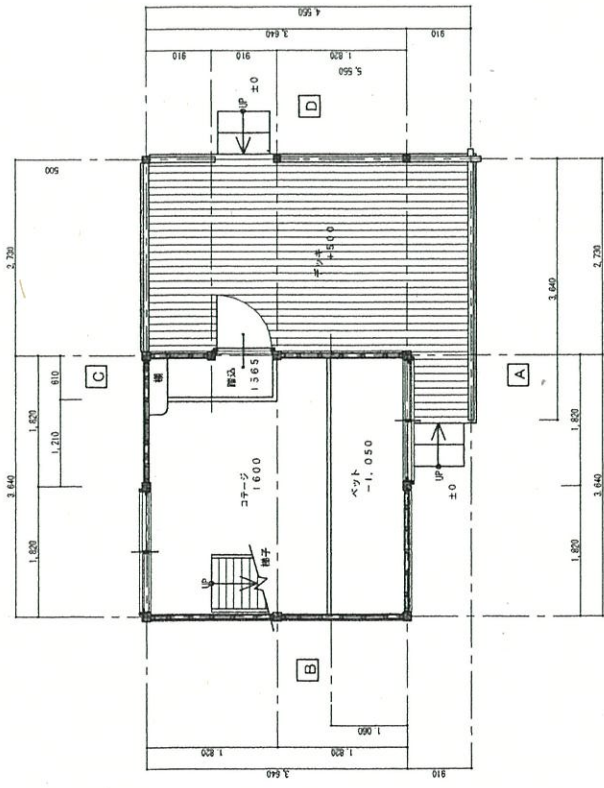
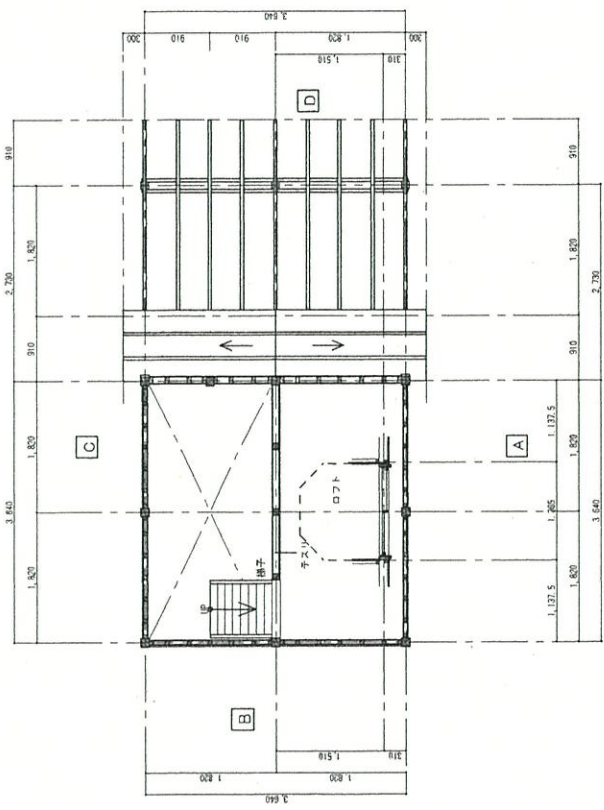


1階

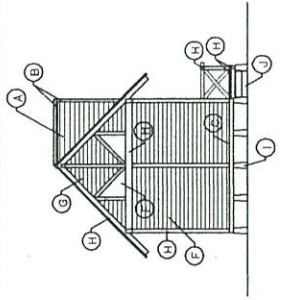


ロフト

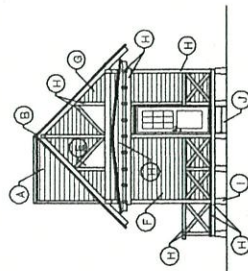


部位	仕上
床	階込 地板15 (合板12)
	フロアーパネル15 (合板12)
壁	板 (他) 60x50
天井	石膏15 本塗
欄干	抄板12 合板15
手摺	デッキ 板底30WP
	ベッド フロアーパネル15
	掃子 板
	手摺 40φ (鋼底材)
	欄 階 800x250x40 R100

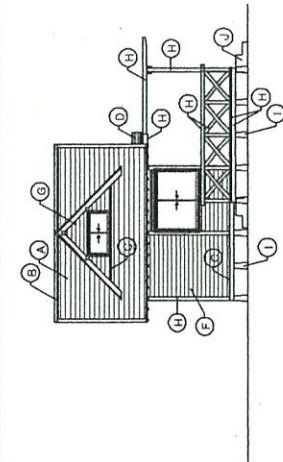
部位	仕上
床	ロフト フロアーパネル15
小壁	抄板12 合板15
天井	石膏12 合板15
欄干	掃子 板
備考	手摺 40φ (鋼底材)



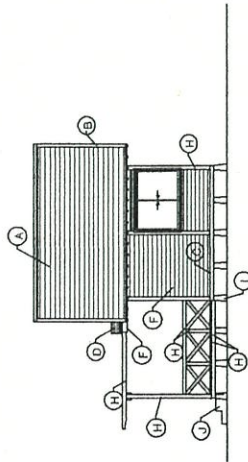
A立立面図



B立立面図



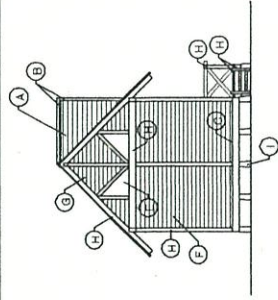
A立立面図



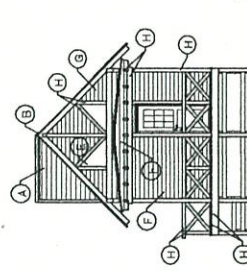
C立立面図

記号	仕上
(A)	平形彩色スレート5.2 一文字葺
(B)	窓物 カラー調板0.35~0.4
(C)	水切 カラー調板0.35
(D)	カラー調板0.35 五脚葺
(E)	ポリカーボネード3.0
(F)	桧板1.5 本実 WP
(G)	桧板1.2 合決 WP
(H)	木部 WP
(I)	ポスト コンクリート
(J)	ステップ コンクリート

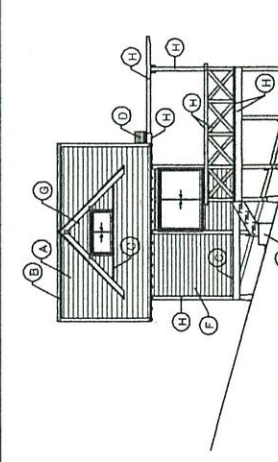
Aタイプ
標準仕様



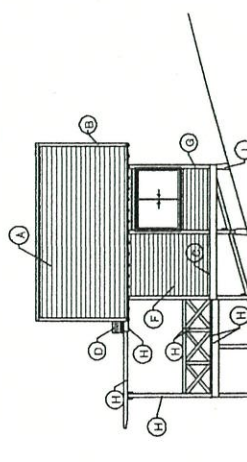
A立立面図



B立立面図



A立立面図



C立立面図

記号	仕上
(A)	平形彩色スレート5.2 一文字葺
(B)	窓物 カラー調板0.35~0.4
(C)	水切 カラー調板0.35
(D)	カラー調板0.35 五脚葺
(E)	ポリカーボネード3.0
(F)	桧板1.5 本実 WP
(G)	桧板1.2 合決 WP
(H)	木部 WP
(I)	ポスト コンクリート
(J)	ステップ コンクリート
(K)	柱受け金物 ステンレス BOLT M12止め

Bタイプ
標準仕様