

## 岸和田市立浪切ホール アンケート

いつも浪切ホールをご利用いただき誠にありがとうございます。  
皆様のご意見を参考に、より良い施設を目指していきたいと考えております。  
ご協力のほど宜しくお願いいたします。



### 1. あなた自身のことをお聞かせください

※携帯からでもご回答いただけます↑

- ①性別・年齢【 男性・女性 】【 ～20歳代 ・ 30歳代 ・ 40歳代 ・ 50歳代 ・ 60歳以上 】
- ②お住まい【 岸和田市 ・ 和泉市 ・ 貝塚市 ・ 泉佐野市 ・ 熊取町 ・ 大阪府内 ・ 他府県 】
- ③ご利用の交通手段は 【 電車 ・ バス ・ 自家用車 ・ バイク ・ 自転車 ・ 徒歩 】

### 2. ご来館いただいた目的・利用頻度について

- ①目的 【 サークル ・ 会議, 研修会 ・ 展示, 販売会 ・ 懇親会 ・ 練習 ・ 発表会 ・ その他 】
- ②利用頻度【 初めて ・ 週1~2回 ・ 月1~2回 ・ 年1~2回 ・ 年4~5回 ・ 不定期 】

### 3. 施設の付属設備について 【 現状のままで良い ・ 現状では不備がある 】

◆不備があるとお答えの方は、ご希望の設備を具体的にお聞かせください◆

### 4. 施設の利用しやすさ（開館日・利用時間・利用料金 など）

【 満足 ・ やや満足 ・ 普通 ・ やや不満 ・ 不満 】

◆改善すべき点などご意見をお聞かせください◆

### 5. その他

- ①スタッフの対応について 【 大変良い ・ 良い ・ 普通 ・ 悪い ・ 非常に悪い 】
- ②館内の清掃について 【 大変良い ・ 良い ・ 普通 ・ 悪い ・ 非常に悪い 】
- ③館内の案内表示について 【 大変良い ・ 良い ・ 普通 ・ 悪い ・ 非常に悪い 】
- ④駐車場について 【 満足 ・ やや満足 ・ 普通 ・ やや不満 ・ 不満 】
- ⑤ホームページについて 【 充実している ・ 普通 ・ 不足している ・ 見た事がない 】

お気づきの点やご意見などございましたらご記入ください



ご協力ありがとうございました。

図② 利用者アンケート

アンケート集計結果【 回収枚数 209 枚 】※前年度 153 枚

1. あなた自身のことをお聞かせください

性別	男性	81
	女性	120
	無回答	8

年齢	～20歳代	31
	30歳代	27
	40歳代	49
	50歳代	49
	60歳以上	51
	無回答	2

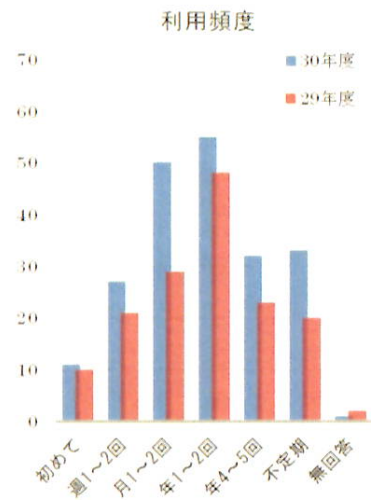
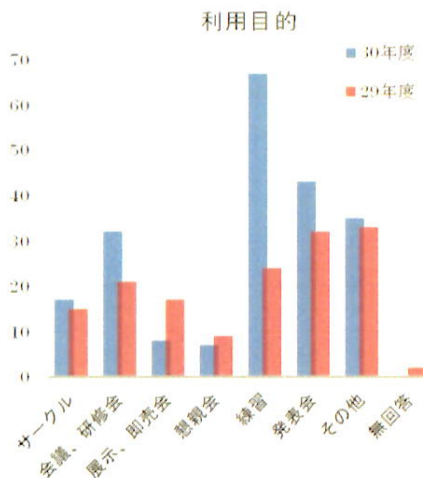
お住まい	岸和田市	97
	和泉市	6
	貝塚市	15
	泉佐野市	6
	熊取町	5
	大阪府内	36
	他府県	44
	無回答	0

交通手段	電車	40
	バス	3
	自家用車	116
	バイク	0
	自転車	38
	徒歩	12
	無回答	0

2. ご来館いただいた目的・利用頻度について

目的	サークル	17
	会議、研修会	32
	展示、即売会	8
	懇親会	7
	練習	67
	発表会	43
	その他	35
	無回答	0

利用頻度	初めて	11
	週1～2回	27
	月1～2回	50
	年1～2回	55
	年4～5回	32
	不定期	33
	無回答	1



3. 施設の付属設備について

現状のままで良い	162
現状では不備がある	45
無回答	2

☆ご意見

- ・和室の畳がボロボロになっている
- ・スタジオの機材が古い、新しい物にしてほしい
- ・基本セットを利用しない時は、料金をかからなくしてほしい
- ・特別会議室のプロジェクターがHDMI を使えるようにしてほしい
- ・練習室3に鏡を増やしてほしい
- ・スタジオにも鏡がほしい

図③-1 利用者アンケート集計結果

#### 4. 施設の利用しやすさ

満足	65
やや満足	59
普通	61
やや不満	16
不満	6
無回答	2

#### ☆ご意見

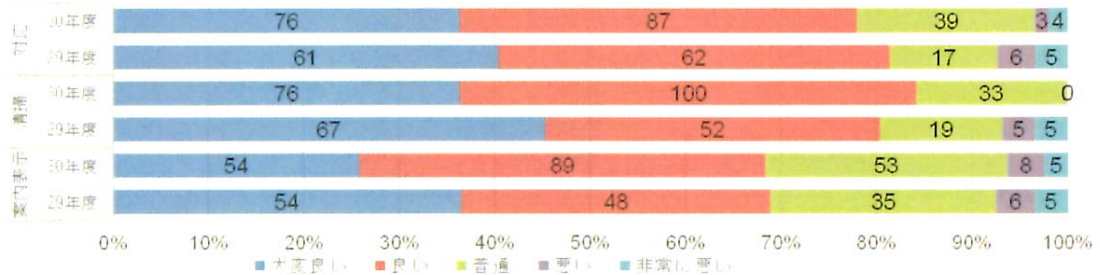
- ・空調が極端(暑い or 寒い) ・研修室1・2は空調が効かず暑い
- ・空調に関する意見は多数あり
- ・利用を1時間単位にしてほしい
- ・フリーWi-Fiがほしい
- ・休館日が少ないので助かっています
- ・空き状況、予約などをネットで出来るようにしてほしい

#### 5. その他

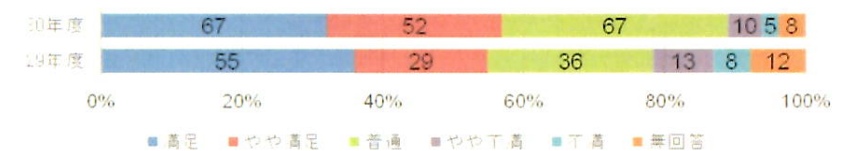
対応	大変良い	76
	良い	87
	普通	39
	悪い	3
	非常に悪い	4
	無回答	0

清掃	大変良い	76
	良い	100
	普通	33
	悪い	0
	非常に悪い	0
	無回答	0

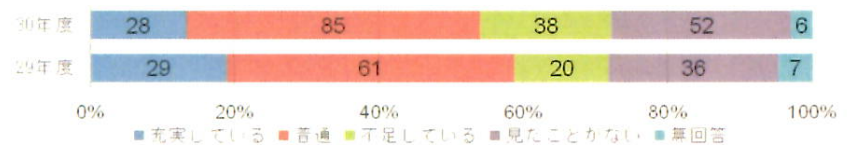
案内表示	大変良い	54
	良い	89
	普通	53
	悪い	8
	非常に悪い	5
	無回答	0



駐車場	満足	67
	やや満足	52
	普通	67
	やや不満	10
	不満	5
	無回答	8



ホームページ	充実している	28
	普通	85
	不足している	38
	見たことがない	52
	無回答	6



#### ☆ご意見

- ・トイレの数が少ない、トイレが古い(洋式化)
- ・ロビーに椅子が少ない
- ・抽選会の日が平日だと行きにくいので休日にしてほしい
- ・休館日が少ないので助かる、遅くまで事務所が開いているので助かる
- ・当日の催し物がどの場所で行われているか解りにくい。デジタル案内版などでしてほしい
- ・館内禁煙になったので良かった！の意見が有る一方で4階の喫煙所を復活してほしいや、出入口付近の喫煙所が不快との意見もあり
- ・チケットの販売方法の見直し・チケットの電話が繋がらない(コールせず切れる設定は止めてほしい)
- ・駅から遠い イベントは休日が多いのに巡回バスが走っていない

図③-2 利用者アンケート集計結果