

1. 調査概要

調査期間：平成 30 年 6 月 15 日～7 月 1 日

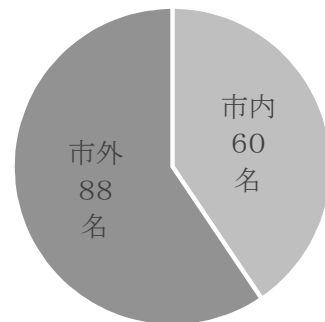
調査方法：調査期間中に浴室利用者に対して、1 人 1 回の回答としてアンケート調査を依頼した。

回答者数：148 名

2. 調査結果

(1) あなたがお住まいの地域を教えてください。

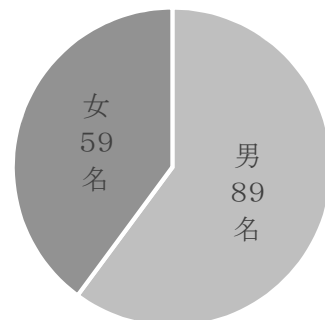
市内	60	41%
市外	88	59%
合計	148	100%



・市外からの利用者が約 6 割となっている。

(2) あなたの性別を教えてください。

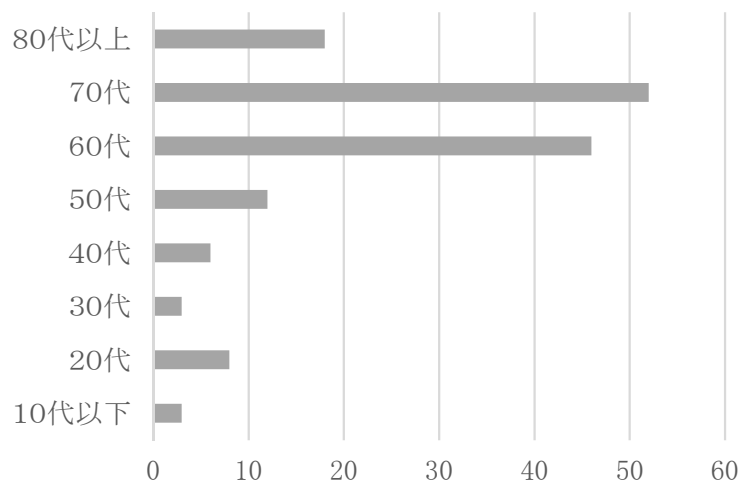
男	89	60%
女	59	40%
合計	148	100%



・男性の利用者が 6 割となっている。

(3) あなたの年代を教えてください。

10代以下	3	2%
20代	8	5%
30代	3	2%
40代	6	4%
50代	12	8%
60代	46	31%
70代	52	35%
80代以上	18	12%
合計	148	100%

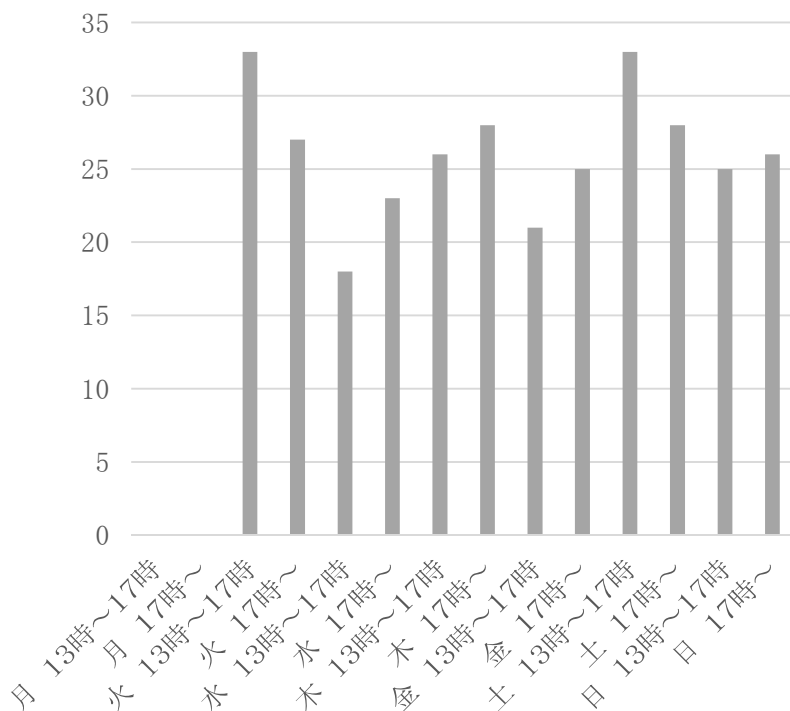


・60代以上の利用者が約 8 割を占める。

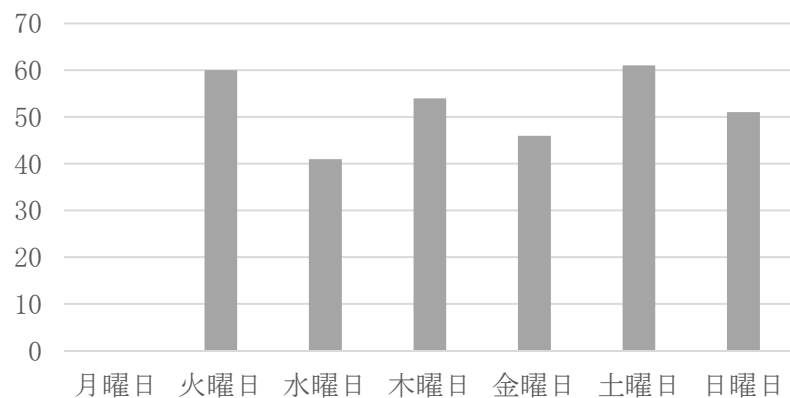
(4) あなたはこの会館のお風呂をどれぐらいの頻度でご利用いただいていますか。

①週に複数回利用の場合

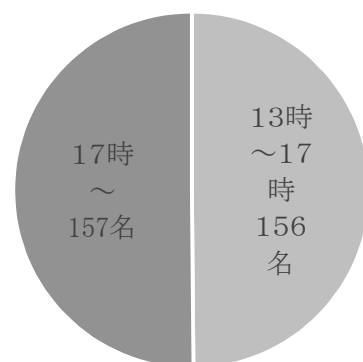
月 13時～17時	0	0%
月 17時～	0	0%
火 13時～17時	33	11%
火 17時～	27	9%
水 13時～17時	18	6%
水 17時～	23	7%
木 13時～17時	26	8%
木 17時～	28	9%
金 13時～17時	21	7%
金 17時～	25	8%
土 13時～17時	33	11%
土 17時～	28	9%
日 13時～17時	25	8%
日 17時～	26	8%
合計	313	100%



月曜日	0	0%
火曜日	60	19%
水曜日	41	13%
木曜日	54	17%
金曜日	46	15%
土曜日	61	19%
日曜日	51	16%
合計	313	100%



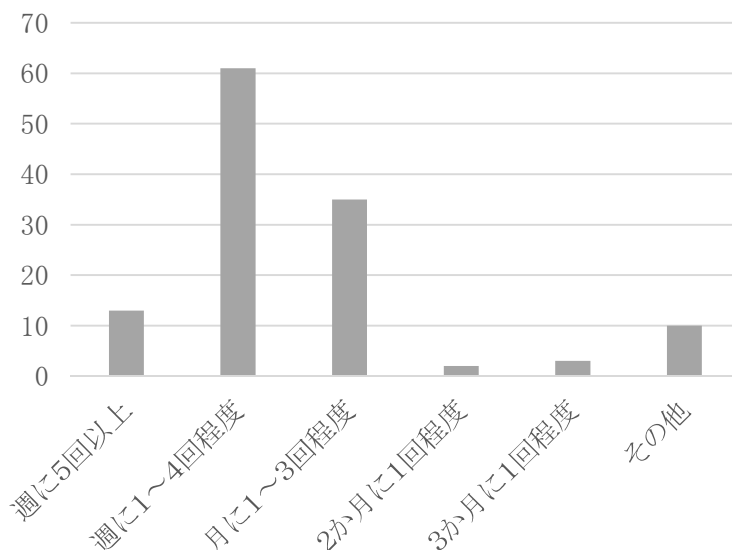
13時～17時	156	50%
17時～	157	50%
合計	313	100%



- ・週に複数回利用する利用者の利用状況を見ると、火曜日と土曜日の利用が若干多くなっているが、大きな偏りは見られない。(月曜日は休館日) 利用する時間に関しても13時からと17時からが半数ずつとなっている。
- ・週に複数回利用する利用者には、曜日や時間にかかわらず、偏りなく利用されていることがわかる。
- ・次の設問「不定期で利用の場合」の回答者数 124 名、全体の回答者数 148 名、この設問の回答数の合計 313 から推測すると、少数の利用者に高い頻度で利用されていることがわかる。

②不定期で利用の場合

週に5回以上	13	10%
週に1～4回程度	61	49%
月に1～3回程度	35	28%
2か月に1回程度	2	2%
3か月に1回程度	3	2%
その他	10	8%
合計	124	100%



- ・「週 1～4 回程度」利用しているという回答が最も多く、約 5 割を占める。
- ・「週 5 回以上」、「週 1～4 回程度」をあわせると約 6 割となり、不定期での利用と回答した利用者も、週に複数回利用という高い頻度で利用していることがわかる。

(5) あなたがお風呂を利用されている理由を教えてください。(複数回答)

(1) 自宅にお風呂がないため	2	1%	※
(2) 一人暮らし若しくは、二人暮らしでお風呂を沸かすのが面倒であるため	33	20%	
(3) 介助がないとお風呂に入れないため	2	1%	
(4) 安く、大きなお風呂に入れるため	110	68%	
(5) その他	15	9%	
合計	162	100%	

その他の意見・・・

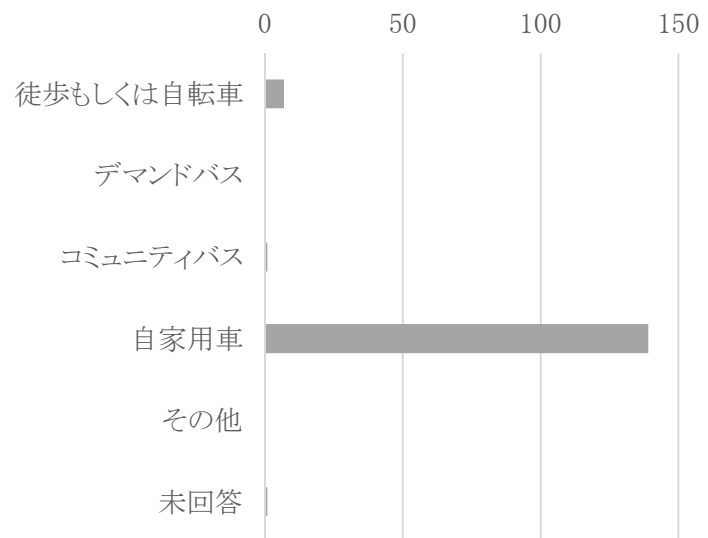
- ・試合後に汗を流したかった
- ・遠征できた
- ・旅行

- ※ ・自宅の風呂が修理中/自宅をリフォーム中(自宅に風呂がないと答えた2名)
- ・温泉だから/安価で温泉を利用できる/温泉が好き
- ・近くて便利
- ・体の疲れがとれる
- ・友人と交流ができる

- ・利用する理由はほぼ 7 割の回答が「安く、大きなお風呂に入れるため」となっており、市民かどうかに関わらず、大人 200 円、子供 100 円という安価な価格設定が、高い頻度での利用につながっていると考えられる。
- ・「自宅にお風呂がないため」という回答は少数で、かつその理由はお風呂が工事中であることから、自宅にお風呂がないために利用しているという利用者はいないと考えられる。

(6) この会館までの移動手段について、最も当てはまるものを教えてください。

徒歩もしくは自転車	7	5%
デマンドバス	0	0%
コミュニティバス	1	1%
自家用車	139	94%
その他	0	0%
未回答	1	1%
合計	148	100%



- ほとんどの利用者が自家用車でやすらぎ会館を訪れていることが分かる。また、少数であるが、徒歩もしくは自転車で訪れている利用者もみられる。
- デマンドバスやコミュニティバスで訪れる利用者はほとんどみられなかった。

(7) お風呂に対してのご要望等がありましたら、お聞かせください。

・温度が適度で入り心地が良かった。
・200 円という入浴料に感激した。入浴料を少し引き上げてシャンプー・ボディーソープを設置すべき。
・いい風呂でした。 / ・とても良いお風呂でありがたいです。
・リンスが欲しい。
・外のお風呂を作してほしい。
・午前 10 時くらいから営業して欲しい。(複数有)
・風呂上がりに冷たい水が欲しい。 / ・冷水器を配置して欲しい。
・もう少しぬるめにしていただけたら。
・きれいでいつも満足して帰ります。今後もお世話をかけますがよろしく。
・シャワー設備があると良い。
・静かで人当たりがいいから。ゆっくりできるから。
・風呂場にトイレが欲しい。
・ドライヤーが 2 台欲しい。
・今のままで良い。
・刺青の人が入っていた。
・洗い場が増えるとありがたいです。
・回数券が欲しい。(複数有) / ・年間パスポートを検討してください。
・座椅子の高さが低い。せめて 40 cmは欲しい。
・平日仕事をしているので営業時間が午後 9 時ぐらまでやっていただけるとありがたいです。
・ぶくぶくを復活してください(大浴場)
・温まる良い風呂です。いつもありがとうございます。
・安くて使いやすいです。近所の人も使用しているため会話もあります。
・営業時間を 1 時間長くしてください(午後 9 時まで)
・午後 8 時半までやって欲しい。(複数有)
・終了時間をもう少し延長してください。
・良い温泉に入りたいです。
・土曜日の休みを無くして欲しい。
・静かに入りたい。
・よろこんでいる。
・とても清潔で気に入っています。お客様も純朴な方が多く親切です。
・いつも良いお風呂入らせて頂いています。
・浴室の椅子・桶の使用マナーが悪い。使えばなし。水・シャワー出せばなし。
・脱衣所の床が濡れている時がままあります。換気を良くして欲しいと思います。

- ・お風呂に対して好意的な意見が多くみられる。
- ・現状改善に関する意見は、設備改善に関する要望、時間延長に関する要望、利用マナーに対する要望などが多くみられる。