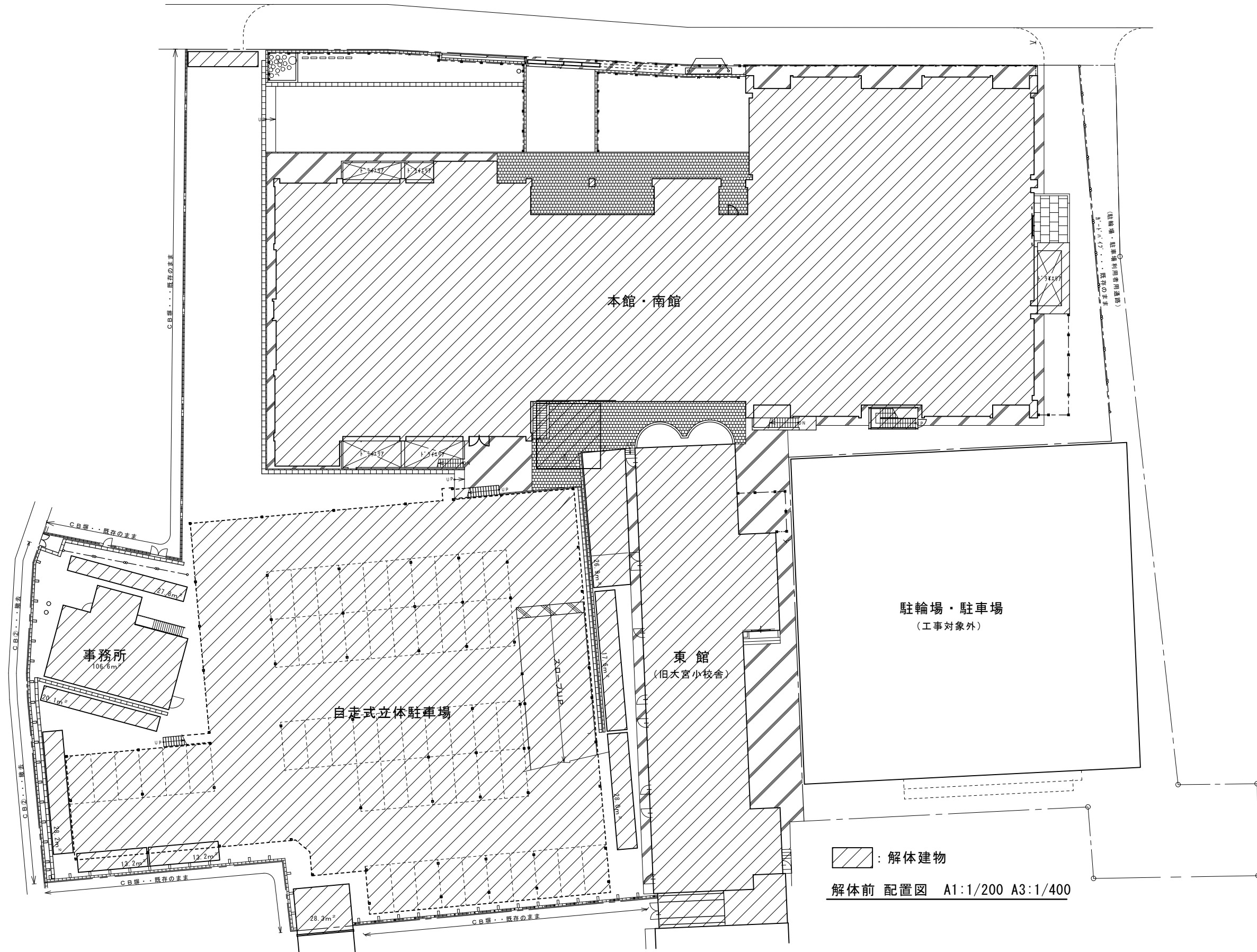


道路



▨ : 解体建物

解体前 配置図 A1:1/200 A3:1/400

特記事項

有限会社 竹内建築設計事務所

一級建築士事務所 埼玉県知事登録(4)第 8225号
さいたま市浦和区常盤4丁目13番12号常盤サイトビルTEL048-824-2824
管理建築士 一級建築士大臣登録第296394号 竹内 宣行

設計 照合 製図 訂正
令和2年2月28日

工事名称
大宮区役所旧庁舎等解体工事

設計図

図面名称
案内図、解体前配置図(建物・その他)

縮尺 図示 図面番号
A-003