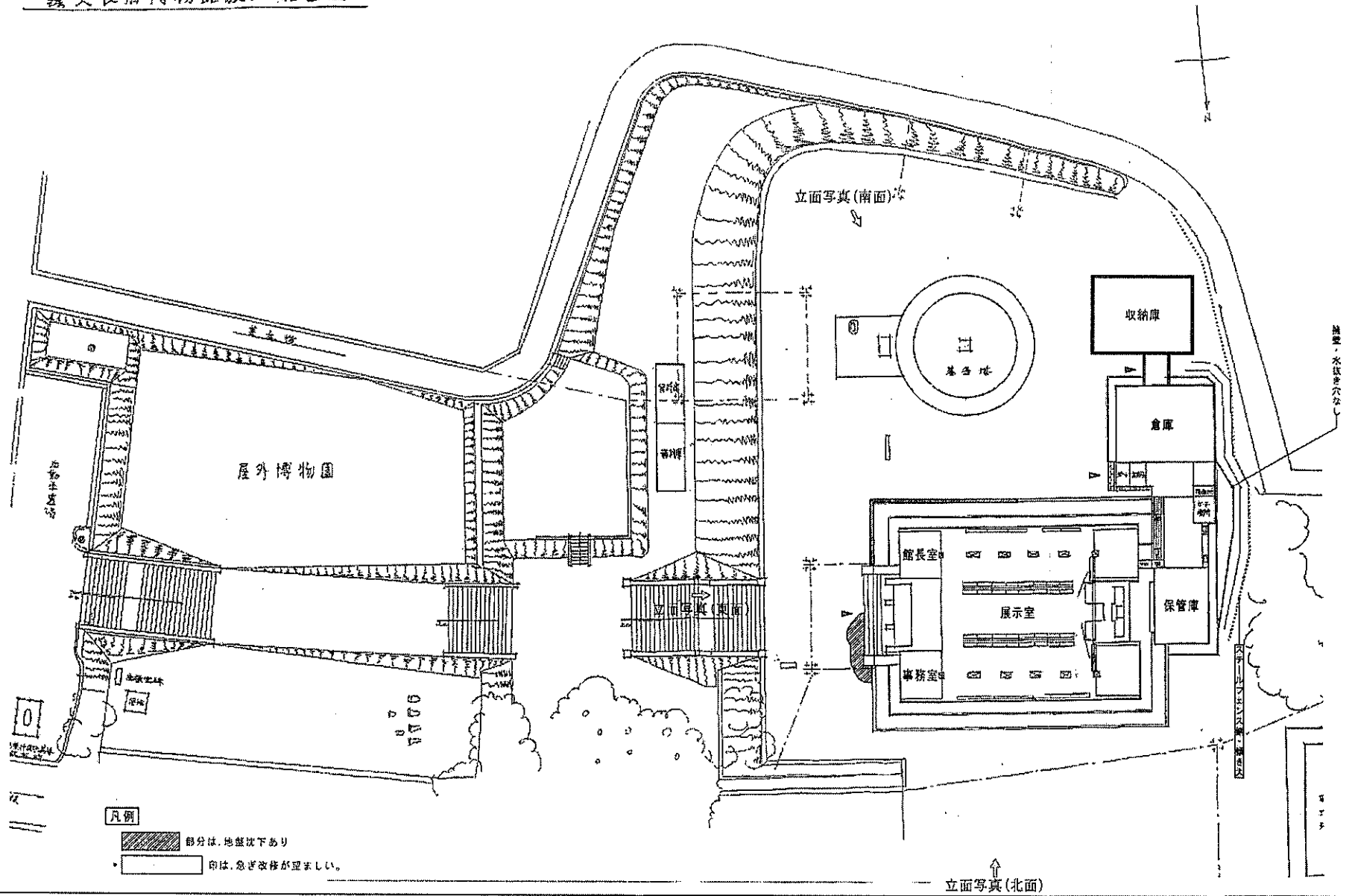


	年度	30	工事名	下関市立旧長府博物館 特殊建築物定期検査報告業務	付近見取り図	H31.03.09	0
	下関市 教育委員会				設計変更 回	S 1/3,000	

財長府博物館敷地配置図



今回の調査対象範囲は、建物とその周辺敷地のみとする。

年度 30

下関市  
教育委員会

工事名

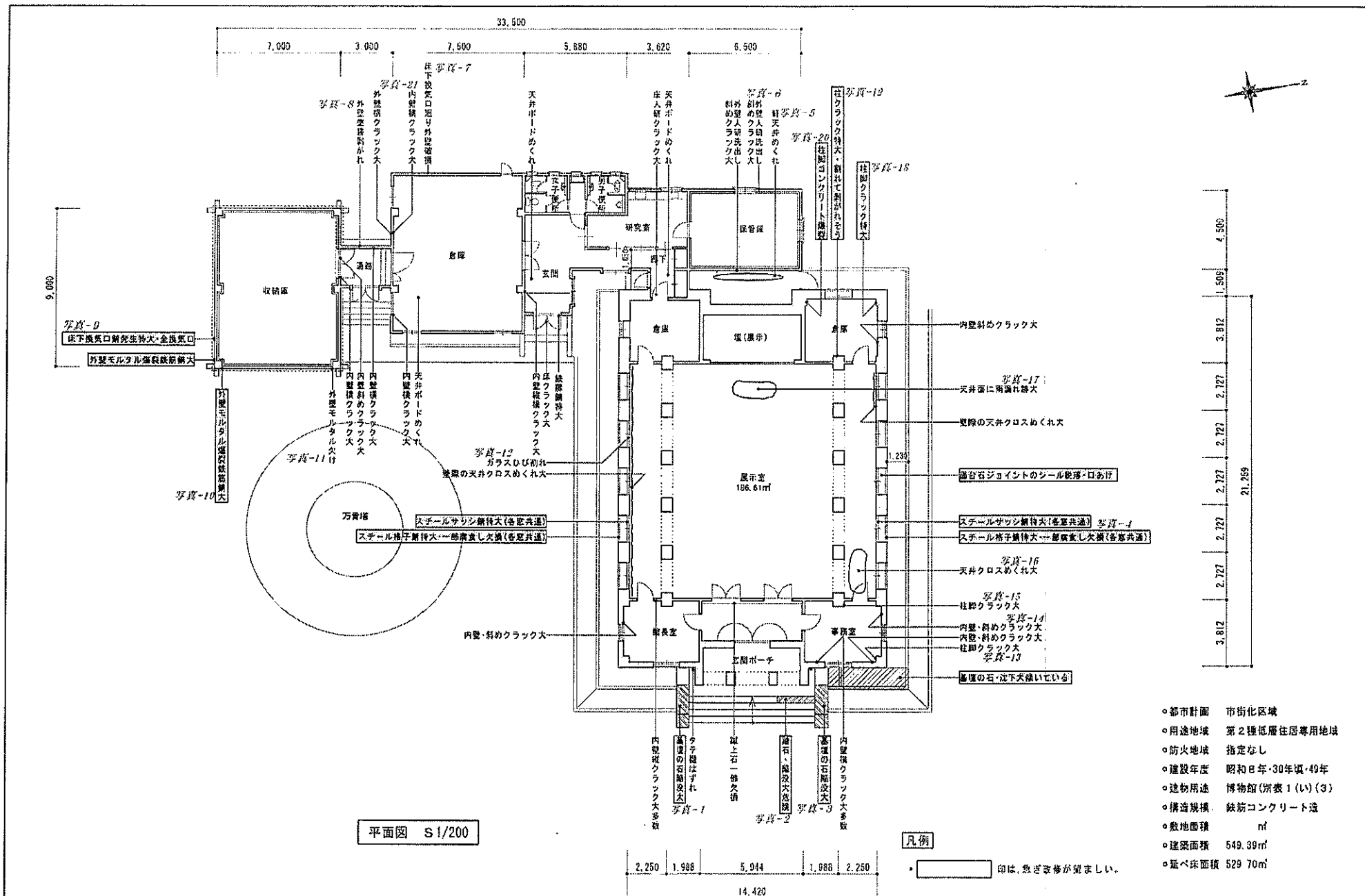
下関市立旧長府博物館 特殊建築物定期検査報告業務

配置図

設計変更

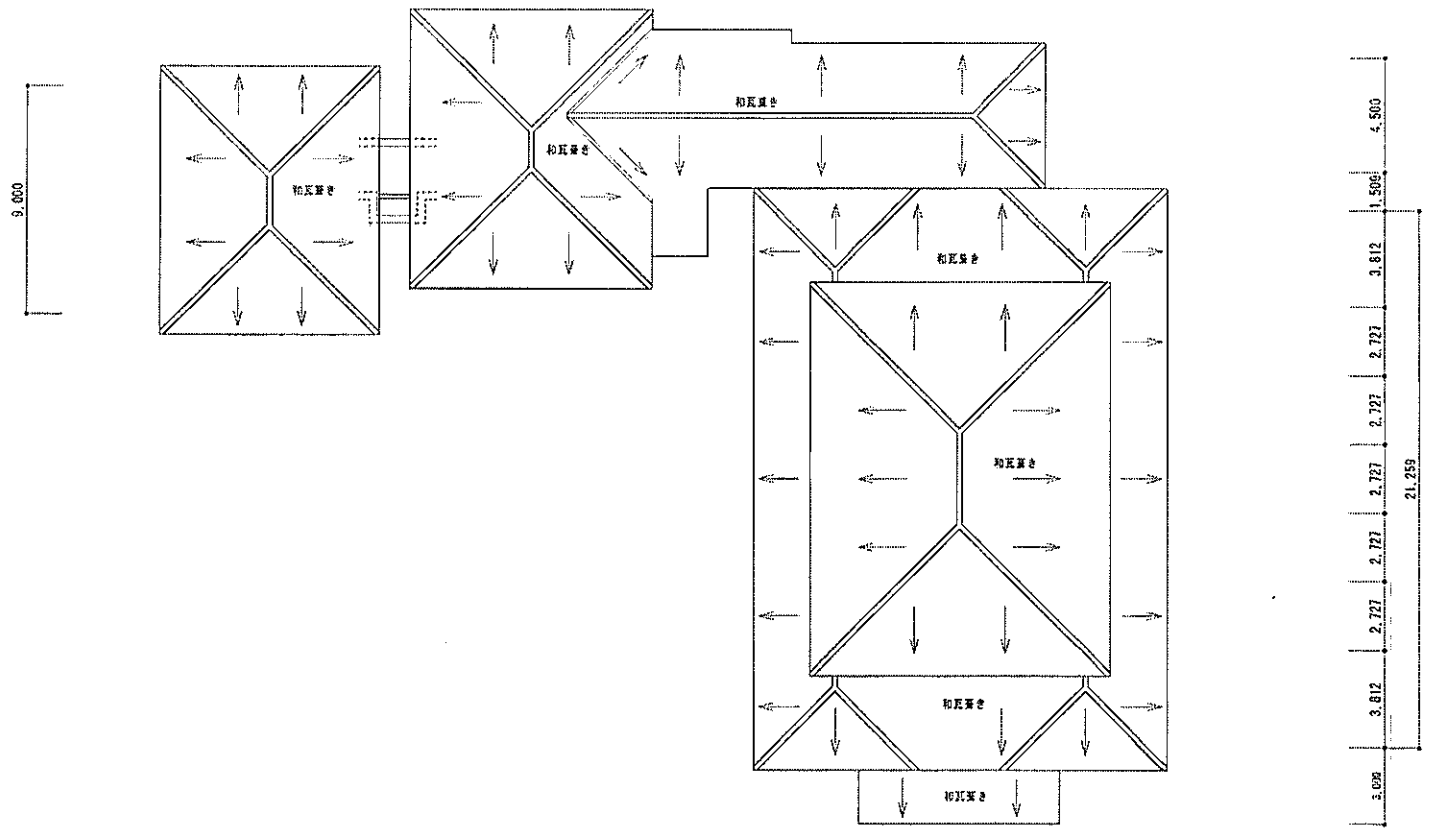
H31.02.26

S:Non



- 都市計画 市街化区域
- 用途地域 第2種低層住居専用地域
- 防火地域 指定なし
- 建設年度 昭和8年・30年頃・49年
- 建物用途 博物館(別表1(イ)(3))
- 構造規模 鉄筋コンクリート造
- 敷地面積 m<sup>2</sup>
- 建築面積 549.39m<sup>2</sup>
- 延べ床面積 529.70m<sup>2</sup>

年度	30	工事名	下関市立旧長府博物館 特殊建築物定期検査報告業務	平面図	H31.02.26
	下関市教育委員会				



屋根伏せ図 S1/200

凡例

印は、急ぎ改修が望ましい。

	年度	30	工事名	下関市立旧長府博物館 特殊建築物定期検査報告業務	屋根伏せ図	H31.02.26	3
		下関市 教育委員会			設計変更 回	S1/200	