



コウボウムギ



ハマナス

石狩浜 海浜植物保護センター

Ishikari-hama
Coastal plants
Conservation
Center



ハマエンドウ



ハマボウフウ



ハマニガナ



イソスミレ



ハマヒルガオ

ご利用案内

- 開館時間 / 午前9時から午後5時
- 休館日 / 火曜日（祝日の場合はその翌日）
- 開館期間 / 4月29日～11月3日
- 入館料 / 無料
- 交通 / 中央バス札幌ターミナルより石狩行「石狩温泉」下車徒歩3分

アクセスマップ



周辺地域マップ



石狩浜海浜植物保護センター

〒061-3372 石狩市弁天町48番1
Tel.0133 (60) 6107 Fax.0133 (60) 6146
E-mail ihama@city.ishikari.hokkaido.jp
HP <http://www.city.ishikari.hokkaido.jp/kaihinsyokubutu/>



石狩浜花ごよみ

	5月	6月	7月	8月	9月	10月
イソスミレ	■					
ハマハタザオ	■					
コウボウムギ	■					
ハマエンドウ		■		■		
ヒメイズイ	■					
アキグミ	■					
ハマナス		■		■		
ハマニガナ		■		■		
ハマニンニク		■				
エゾスカシユリ		■				
ハマヒルガオ		■				
ハマボウフウ		■				
ノコギリソウ		■				
カセンソウ		■				
エゾノカワラマツバ		■				
エゾカワラナデシコ		■				
ナミキソウ		■				
ヒロハクサフジ		■				
オカヒジキ		■				
ウンラン		■				
ミヤマアキノキリンソウ		■				

■ 花が多く見られる
— 花は少ないが見られる

海浜植物は、強風、飛砂、塩分など、海浜の厳しい環境に適応した植物で、分厚く光沢のある葉、低い草丈、深く長い地下茎などの特徴があります。



石狩海浜植物保護センターは、海浜植物保護活動の拠点です。



石狩浜の自然をパネルで紹介。
DVD視聴やクラフトコーナーも。
20名程度の小規模な研修室も
兼ねます。

シンボル塔
石狩浜を一望。

展示室

トイレ

事務室

実験室

育苗温室

海浜植物観察園

石狩浜に生育する植物を集めます。
遊歩道を歩いて散策できます。

遊歩道

石狩浜は、札幌中心部から車で45分という大都市近郊にかかわらず、豊かな海辺の自然が残る全国的にも貴重な自然海岸です。

石狩川が運んだ砂によって形成された延長約25kmにわたる海岸砂丘、ハマナスやハマボウフウに代表される海浜植物群落、日本最大規模のカシワの天然海岸林、これらが連続して分布する特有の植生構造は、石狩浜のすぐれた自然の象徴です。また、昆虫、鳥類、ほ乳類など数多くの生きものが生息し、生物多様性に富んでいます。

一方、過度なレジャー利用や山菜採りなどにより、この豊かな海辺の自然が失われつつあります。

石狩海浜植物保護センターでは、石狩浜のすぐれた自然環境を次世代へ伝えていくため、市民や研究機関などと協働で、保全活動に取り組んでいます。



ウンラン



ミヤマアキノキリンソウ



カシワ



ハマハタザオ



ヒメイズイ



エソスカシユリ



ナミキソウ



エソカワラナデシコ



カセンソウ



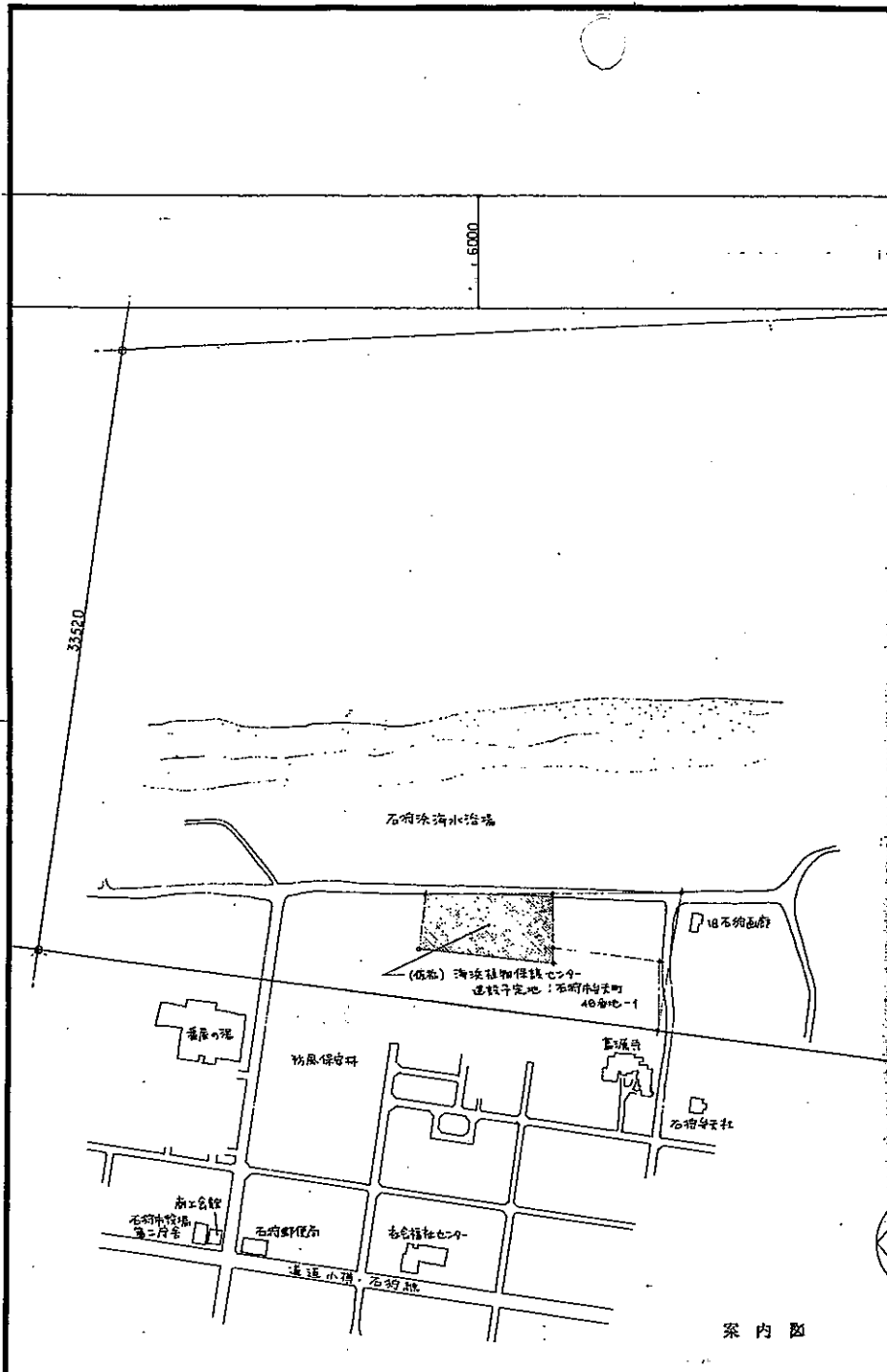
ヒロハクザフジ

植物観察園で見られる主な植物

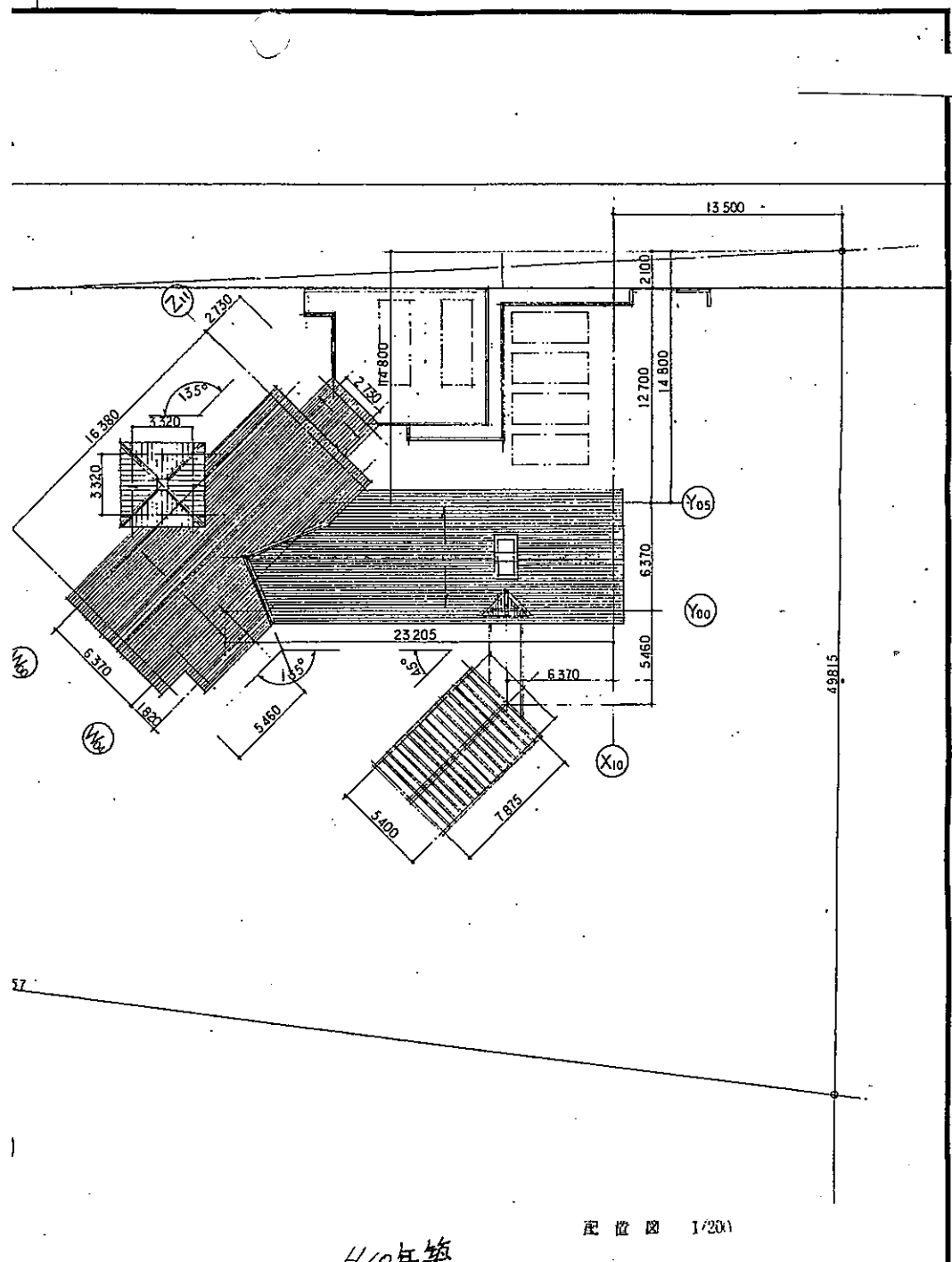
※表紙の植物も見られます

石狩浜の生きもの ~海から内陸へ向かって、風や飛砂など海辺の厳しい環境がやわらぐにつれて、見られる動植物の種類が変化していきます~





案内図



配位図 1/200

H10年築

建設コンサルタント建設大臣登録第2761号
 建設コンサルタント建設大臣登録第291号
 1級建築士事務所 石明 (石) 第2363号

契約者名
 柳田 郁

NDS 日本データサービス株式会社

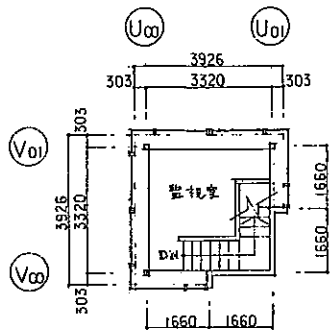
名称) 海浜緑地保護センター新築工事

図面名
 案内図・配位図

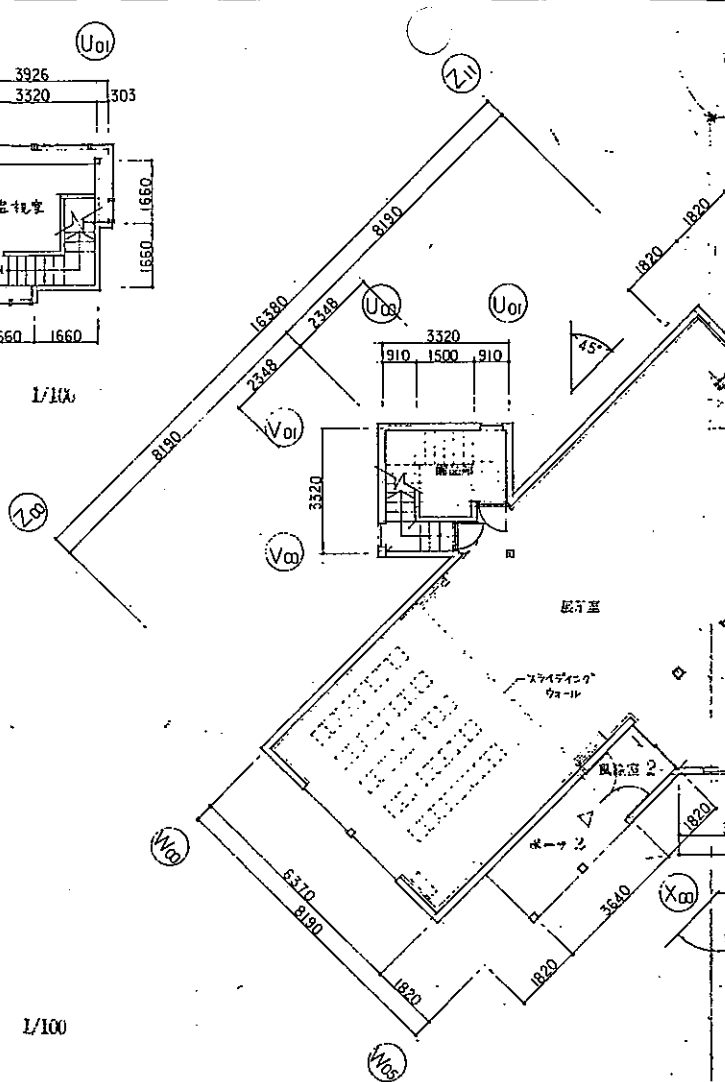
縮尺
 1/200

年月日
 図番
 A 04

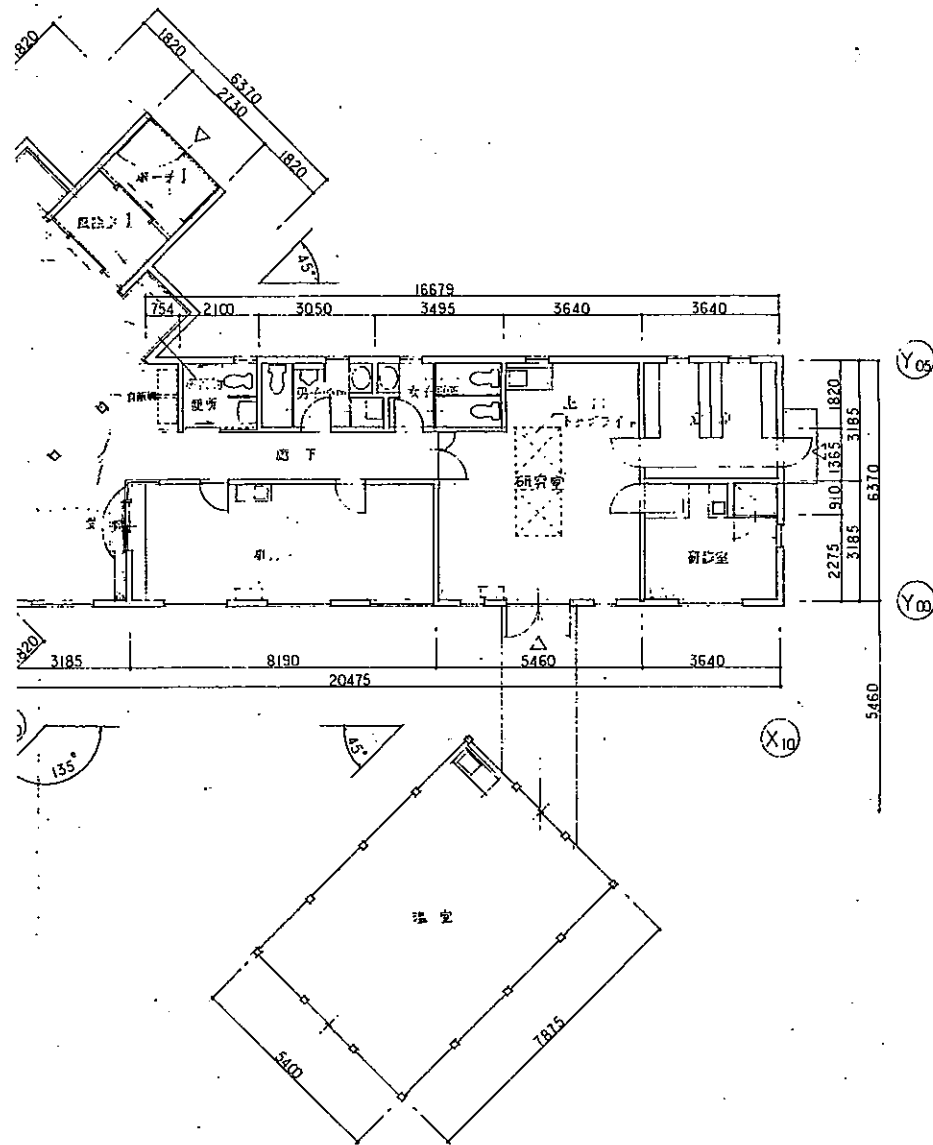
承認
 担当



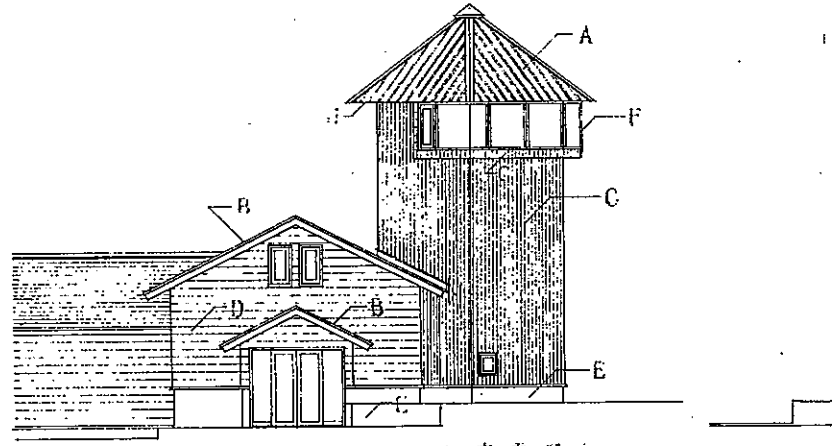
2階平面図 1/100



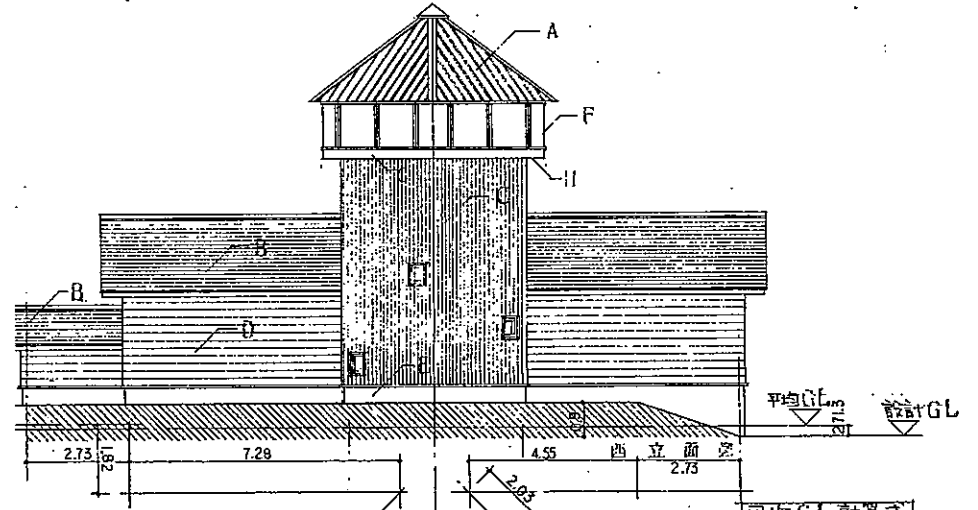
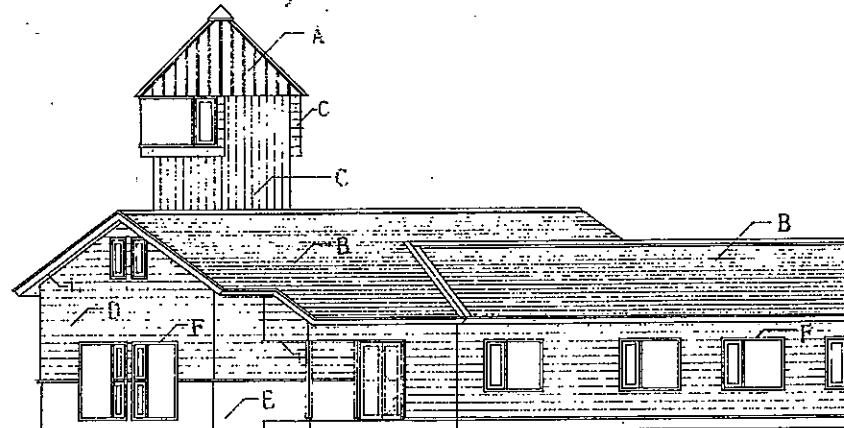
1階平面図 1/100



建設コンサルタント登録大臣登録第2761号 補償コンサルタント登録大臣登録第231号 1級建築士事務所登録第(石)第2363号	資格者名 棚田 知	NDS 日本データサービス株式会社	工事名 (名称) 海浜植物保護センター新築工事	図面名 平面図	縮尺 1/100	年月日 図章 A 06	承認 担当
---	--------------	--------------------------	----------------------------	------------	-------------	-------------------	----------



北立面図

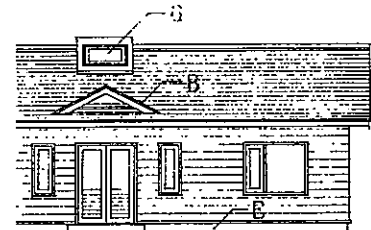


平均GL計算式

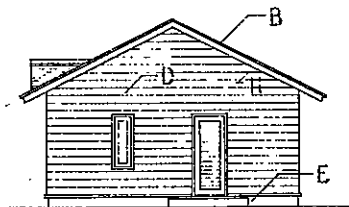
持地面積 $S = \{2.73 + 7.82 + 7.28 + (3.32 + 2.03) \times 2 + 4.55 + 2.73/2\} \times 0.9 = 28.445 \times 0.9 = 25.60$

建物延長 $L = 2.73 + 1.82 + 7.28 + (3.32 + 2.03) \times 2 + 7.28 + 6.37 + 1.82 + 20.475 + 6.37 + 16.679 + 0.09 + 1.82 + 2.73 + 2.73 + 3.54 + 1.82 = 94.354$

平均GL $= S \div L = 25.60 \div 94.354 = 0.2713$



南立面図



東立面図

A	アクリル樹脂 0.4 厚板	E	RC珪藻土/上防水珪藻布
B	アクリル樹脂 0.4 厚板	F	不燃建具
C	木目型紙張 019 WSP	G	不燃トフロアイト
D	杉材ドイッ下見板張 019 WSP	H	松羽目板 本実合張り 012 WSP

1 内観写真

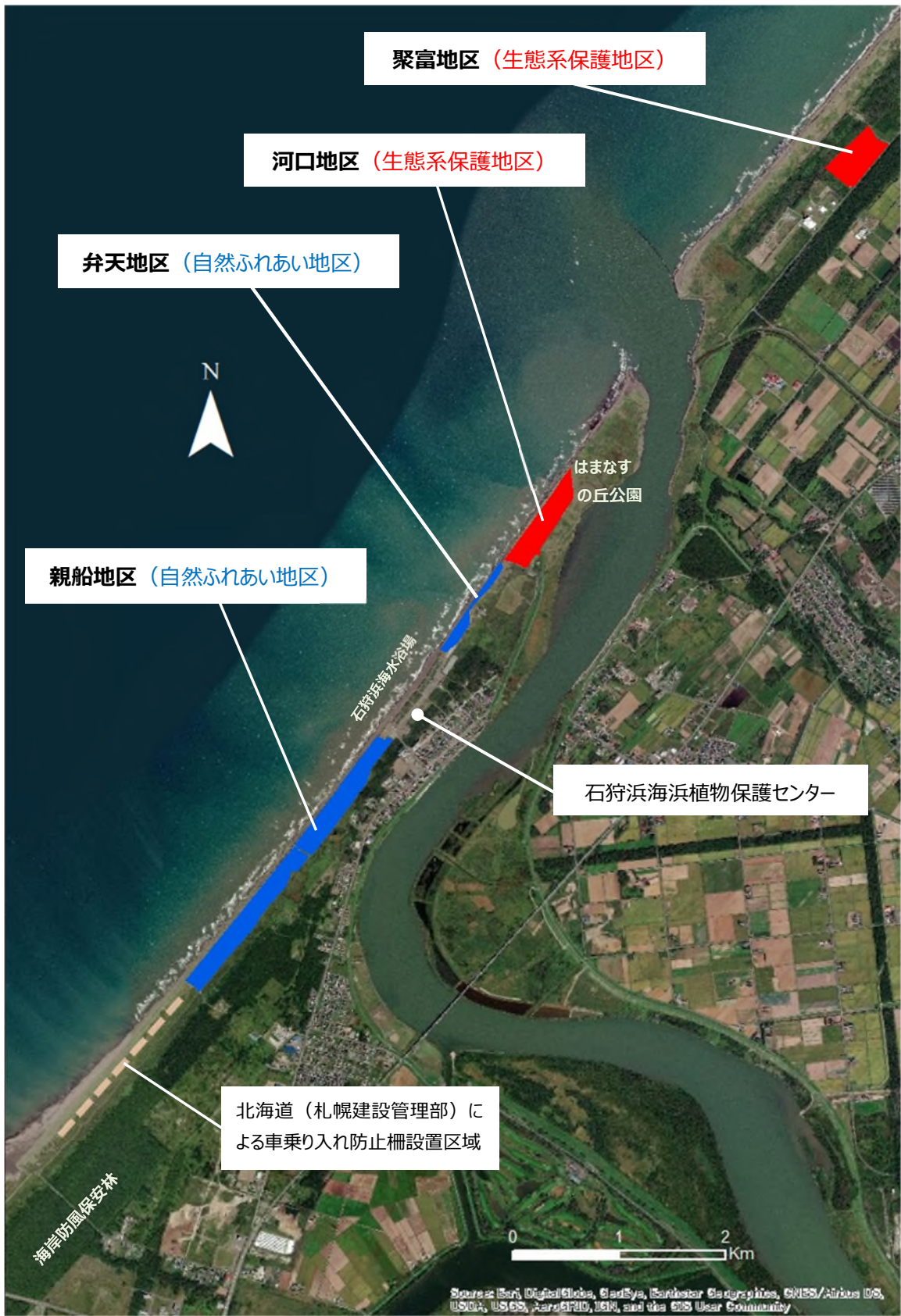


2 外観写真



3 はまなす再生園





海浜植物等保護地区の位置および車乗り入れ防止柵設置区域

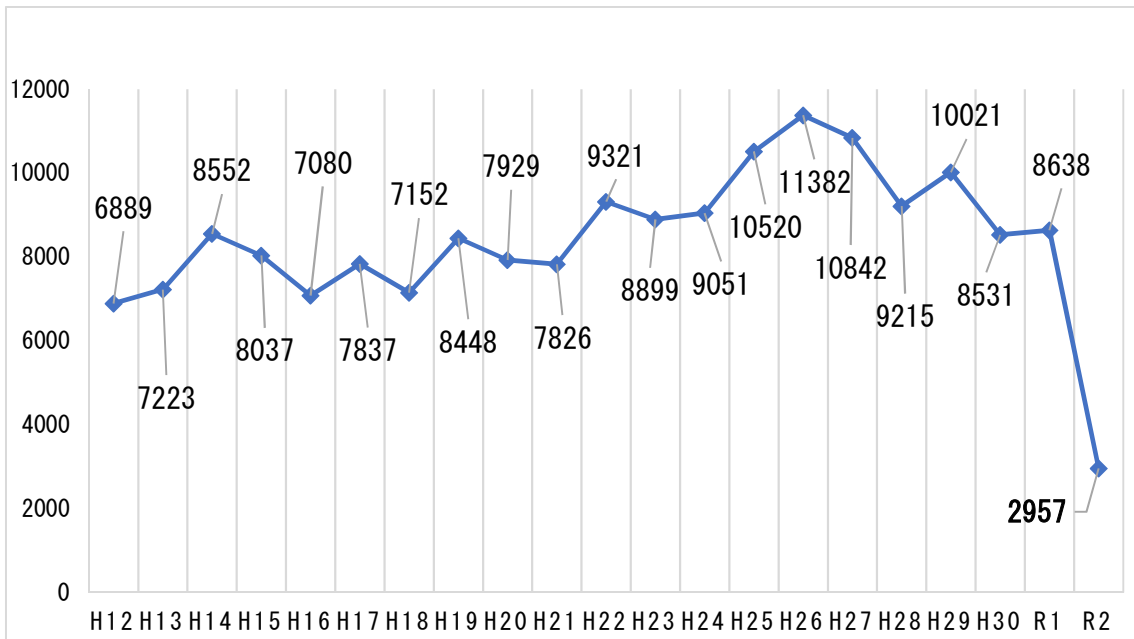


図1 平成12年度～令和2年度の来館者数の年変化

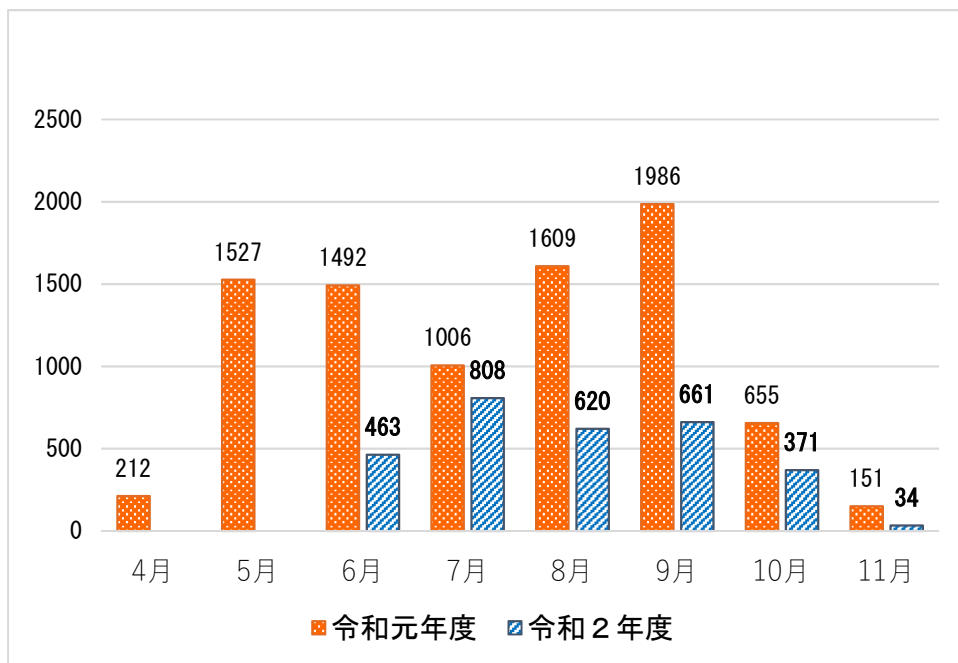


図2 令和元年度・令和2年度の来館者数の月変化と年度比較