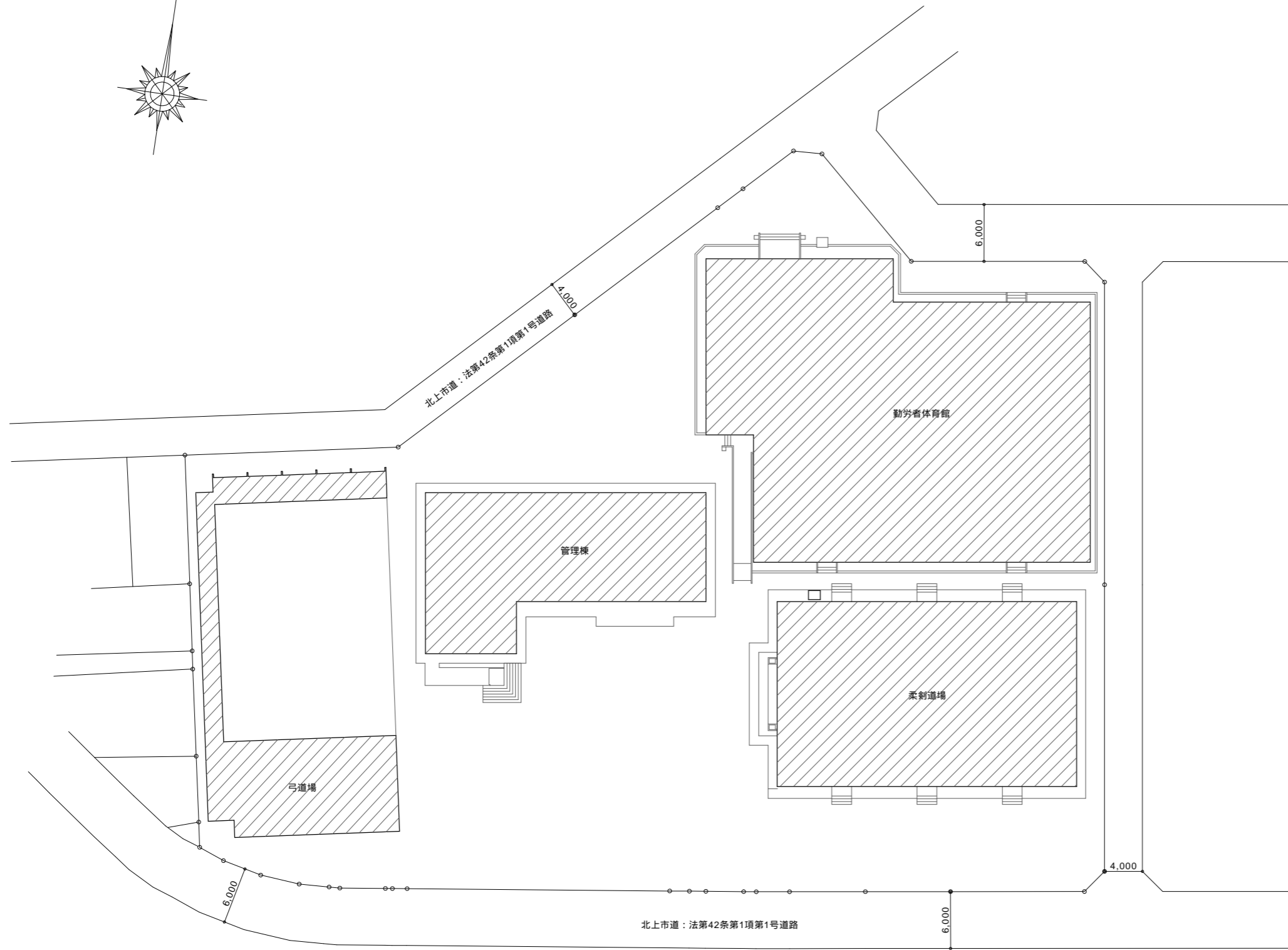
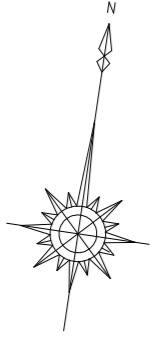
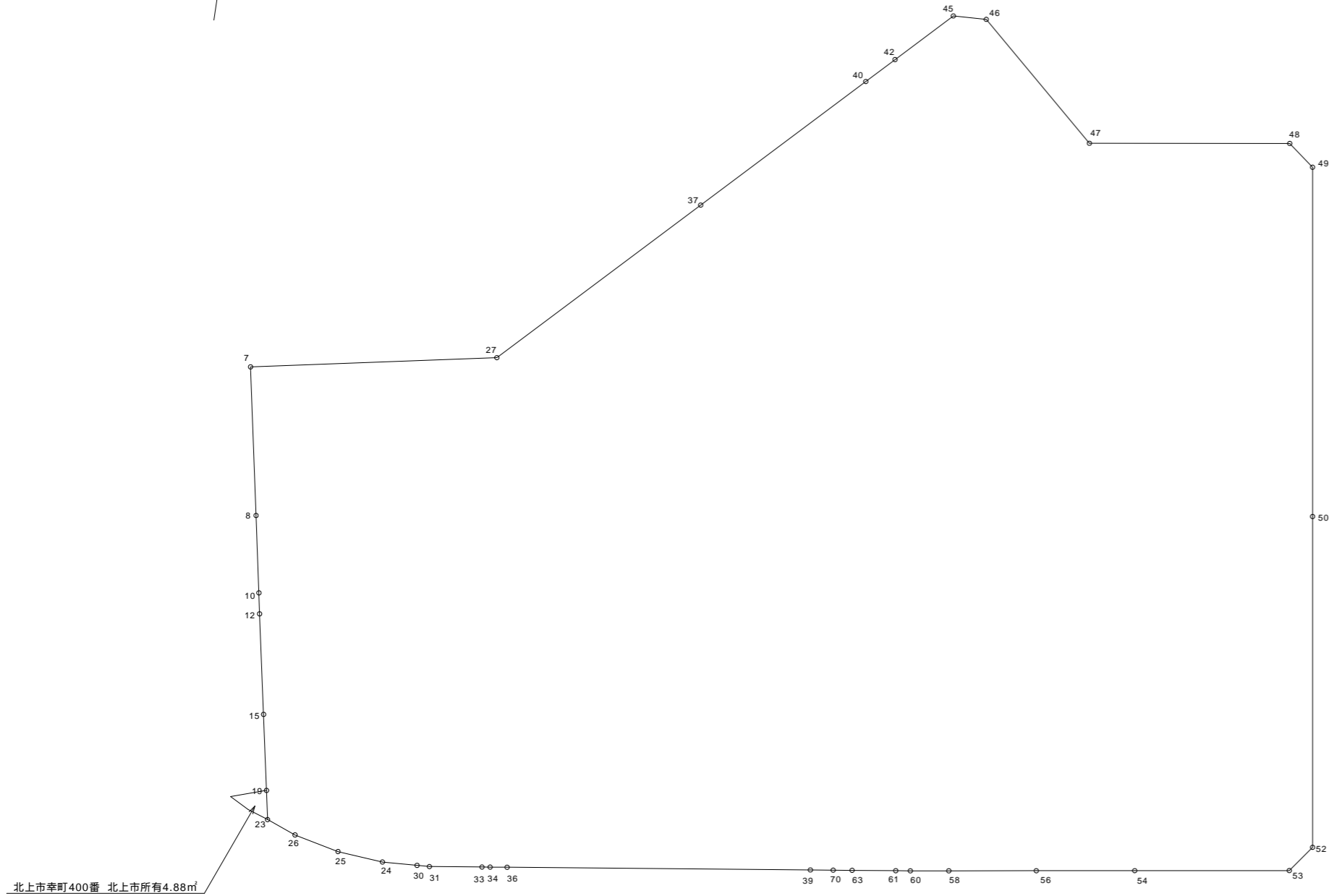
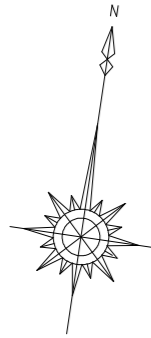


敷地条件	
所在地	北上市幸町1番30号
敷地面積	約 5,852.32 m <sup>2</sup>
用途地域	商業地域
建ぺい/容積	80%/400%

現有施設	延床面積	竣工日
北上市民柔剣道場 (柔道・剣道2面)	747.40 m <sup>2</sup>	昭和44年 (築51年)
北上市民弓道場	292.61 m <sup>2</sup>	昭和52年 (築43年)
北上市勤労者体育センター-管理棟	614.19 m <sup>2</sup>	昭和44年 (築51年)
北上市勤労者体育センター (バレーコート2面、集会施設)	1,342.67 m <sup>2</sup>	昭和44年 (築51年)

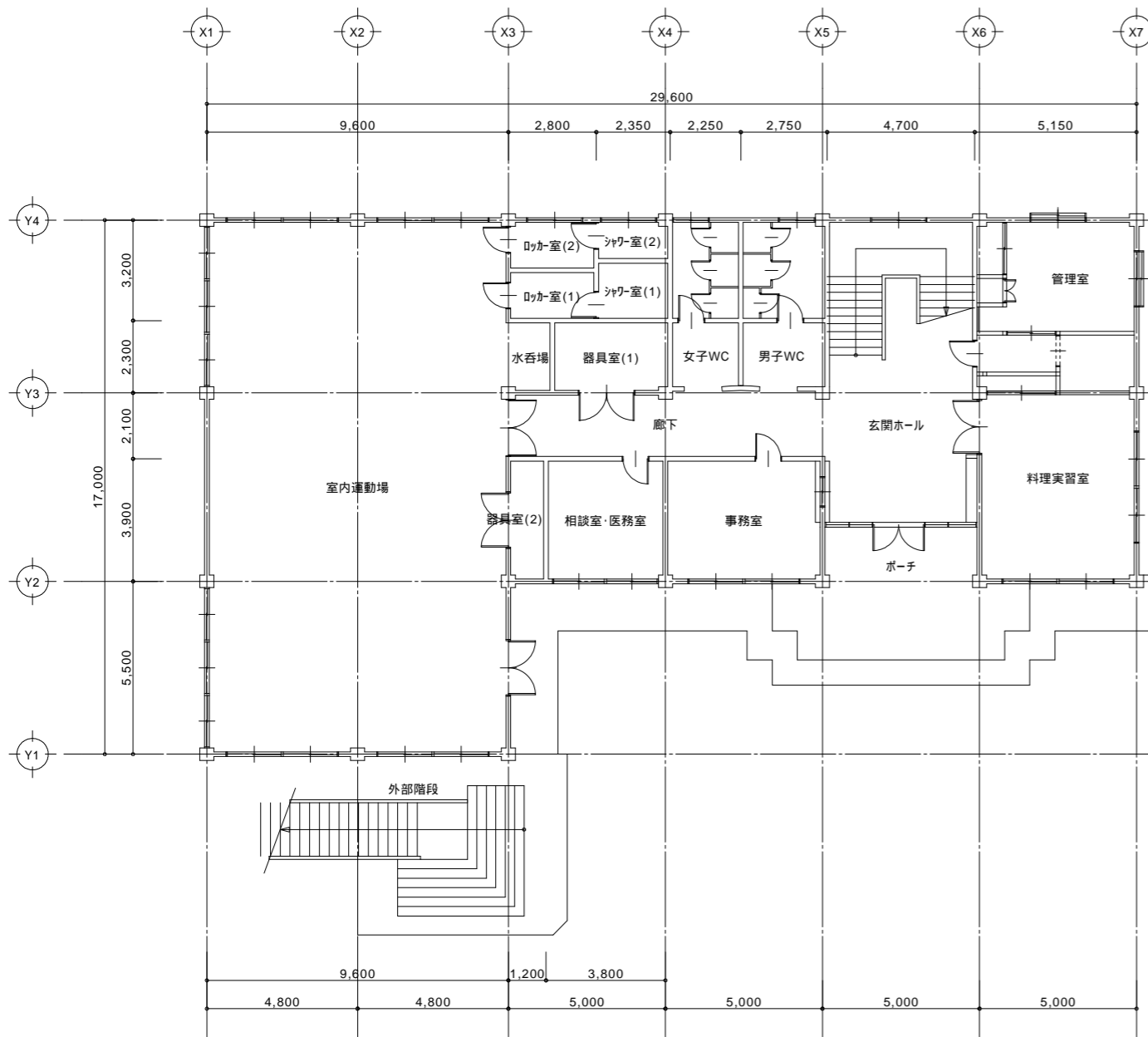


計画概要			
工事名称	北上市民柔剣道場PF1		
建築主	住所	北上市幸町1番30号	
	氏名		
敷地概要	地名地番	北上市幸町407番	
	住居表示		
	敷地面積	5,847.44㎡	
	都市計画区域	都市計画区域内(市街化区域)	
	用途地域	商業地域	
	防火地域	準防火地域	
	指定建蔽率	80%	
	指定容積率	400%	
	高さ制限	なし	
	高度地区	-	
日影規制	-		
外壁の後退	なし		
風致地区	指定なし		
その他の指定	土地区画整理区域		
道路	前面道路6.0m、接道長さ m		
建築概要	管理棟	構造	鉄筋コンクリート造
		階数	地上2階建て
	柔剣道場	延床面積	614.19㎡
		構造	鉄骨造
	弓道場	階数	地上2階建て
		延床面積	747.40㎡
	勤労者体育館	構造	木造 一部CB造
		階数	地上1階建て
	延床面積合計	延床面積	292.61㎡
		延床面積	1,342.67㎡
		延床面積合計	2,996.87㎡



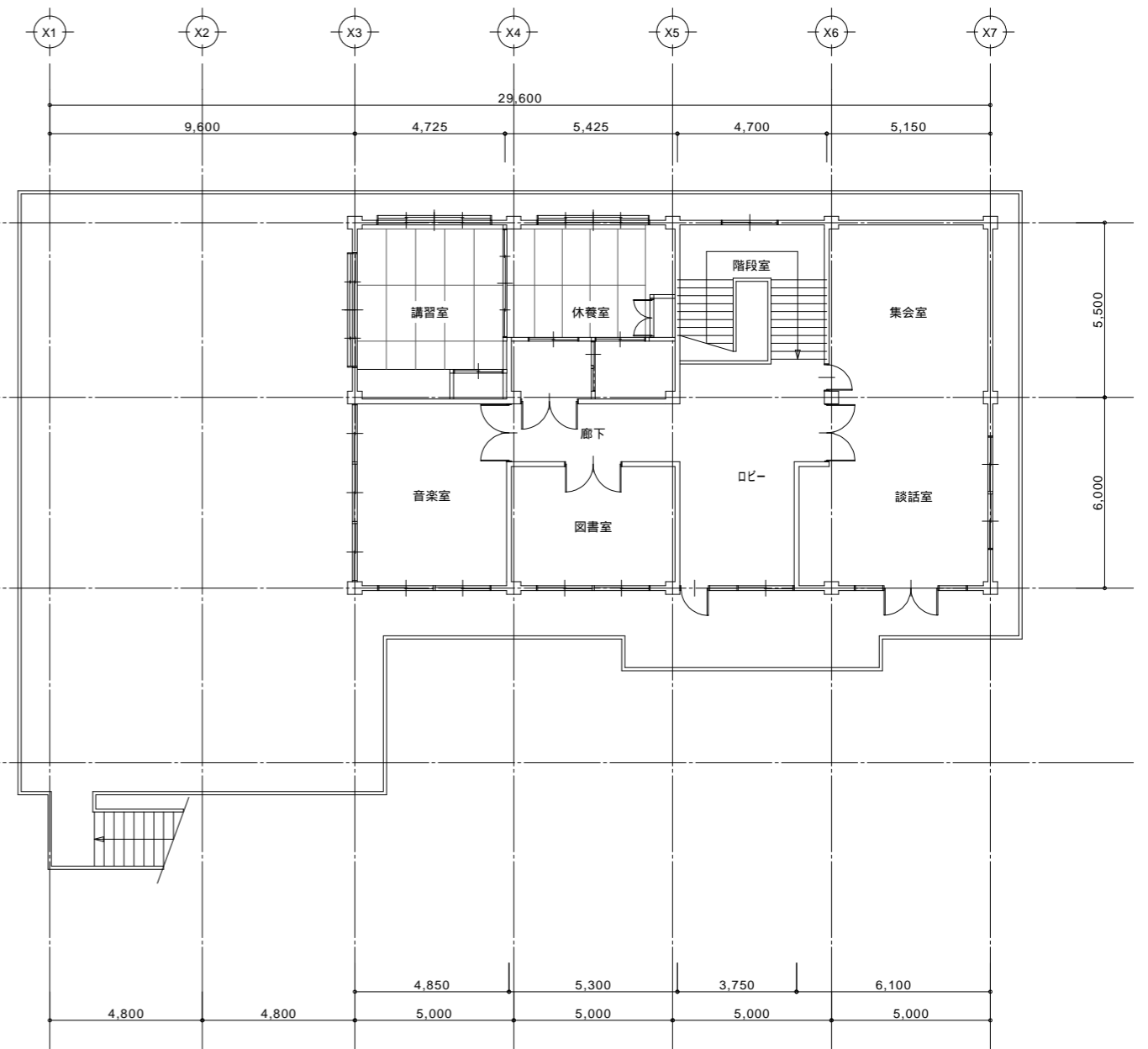
敷地面積(直角座標法)				
番号	X座標(m)	Y座標(m)	Y(n+1)-Y(n-1)	倍面積(㎡)
7	-79626.304	25052.488	19.653	-1564895.752512
27	-79622.168	25074.629	38.526	-3067523.644368
37	-79605.636	25091.014	29.655	-2360705.135580
40	-79592.247	25104.284	15.623	-1243469.674881
42	-79589.873	25106.637	7.038	-560153.526174
45	-79585.146	25111.322	7.705	-613203.549930
46	-79585.016	25114.342	14.002	-1114349.394032
47	-79594.839	25125.324	29.099	-2316130.220061
48	-79592.174	25143.441	20.502	-1631798.751347
49	-79594.019	25145.826	7.066	-562411.338254
50	-79625.608	25150.507	9.115	-725787.416920
52	-79655.527	25154.941	2.642	-210449.902333
53	-79657.942	25153.149	-15.769	1256126.087397
54	-79660.023	25139.172	-22.871	1821904.386033
56	-79661.348	25130.278	-16.803	1338549.630444
58	-79662.526	25122.369	-11.388	907196.846088
60	-79663.044	25118.890	-4.799	382302.948156
61	-79663.228	25117.570	-5.268	419665.885104
63	-79663.777	25113.622	-5.665	451295.296705
70	-79664.016	25111.905	-3.779	301050.316464
39	-79664.303	25109.843	-29.515	2351291.903045
36	-79668.122	25082.390	-28.990	2309578.856780
34	-79668.336	25080.853	-2.271	180926.791056
33	-79668.438	25080.119	-5.497	437937.403686
31	-79669.101	25075.356	-5.899	469968.026799
30	-79669.158	25074.220	-4.307	343135.063506
24	-79669.317	25071.049	-7.327	583737.085659
25	-79668.969	25066.893	-8.266	658543.697754
26	-79668.039	25062.783	-6.797	541503.661083
23	-79667.018	25060.096	-3.177	253102.116186
19	-79664.394	25059.606	-1.774	141324.634956
15	-79657.558	25058.322	-2.992	238335.413536
12	-79648.518	25056.614	-2.049	163199.813382
10	-79646.630	25056.273	-1.638	130461.179940
8	-79639.668	25054.976	-3.785	301436.143380
基準	0.000	0.000	倍面積計	11694.880746
敷地面積(㎡)				5847.44

2020.10.14 : 法務局測量図写し



1階平面図

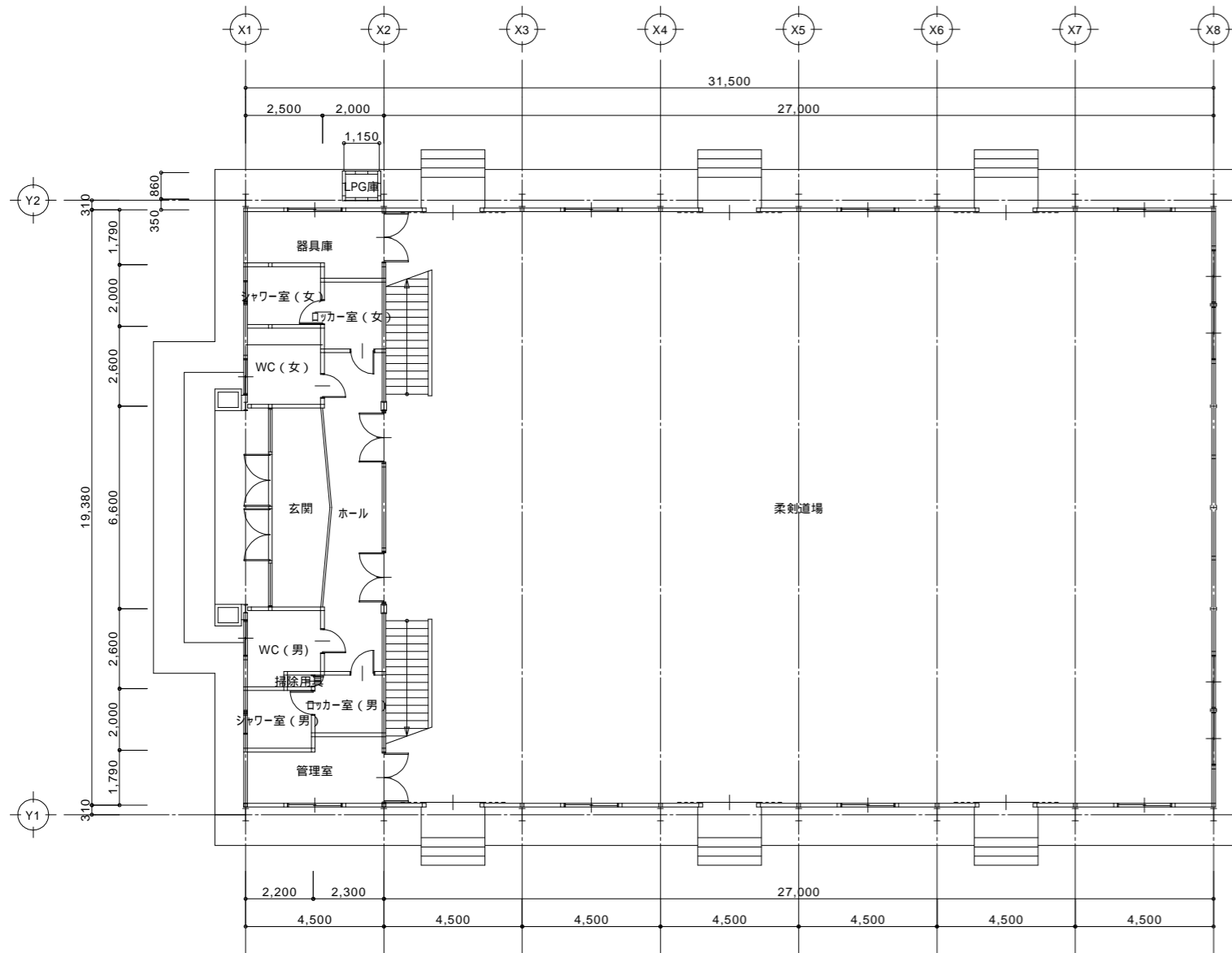
部屋名	面積 m <sup>2</sup>
玄関ホール	46.87
廊下	21.61
事務室	19.50
相談室・医務室	14.82
室内運動場	163.20
器具室(1)	8.63
器具室(2)	4.68
水呑場	3.22
料理実習室	31.40
ロッカ-室(1)	4.48
ロッカ-室(2)	4.48
シャ-室(1)	4.47
シャ-室(2)	3.06
男子WC	14.77
女子WC	12.08
管理室	26.92
合計	384.19



2階平面図

部屋名	面積 m <sup>2</sup>
ロビー	29.67
階段室	20.67
廊下	10.47
談話室	33.96
集会室	28.97
図書室	20.67
音楽室	28.49
講習室	26.58
休憩室	30.52
合計	230.00

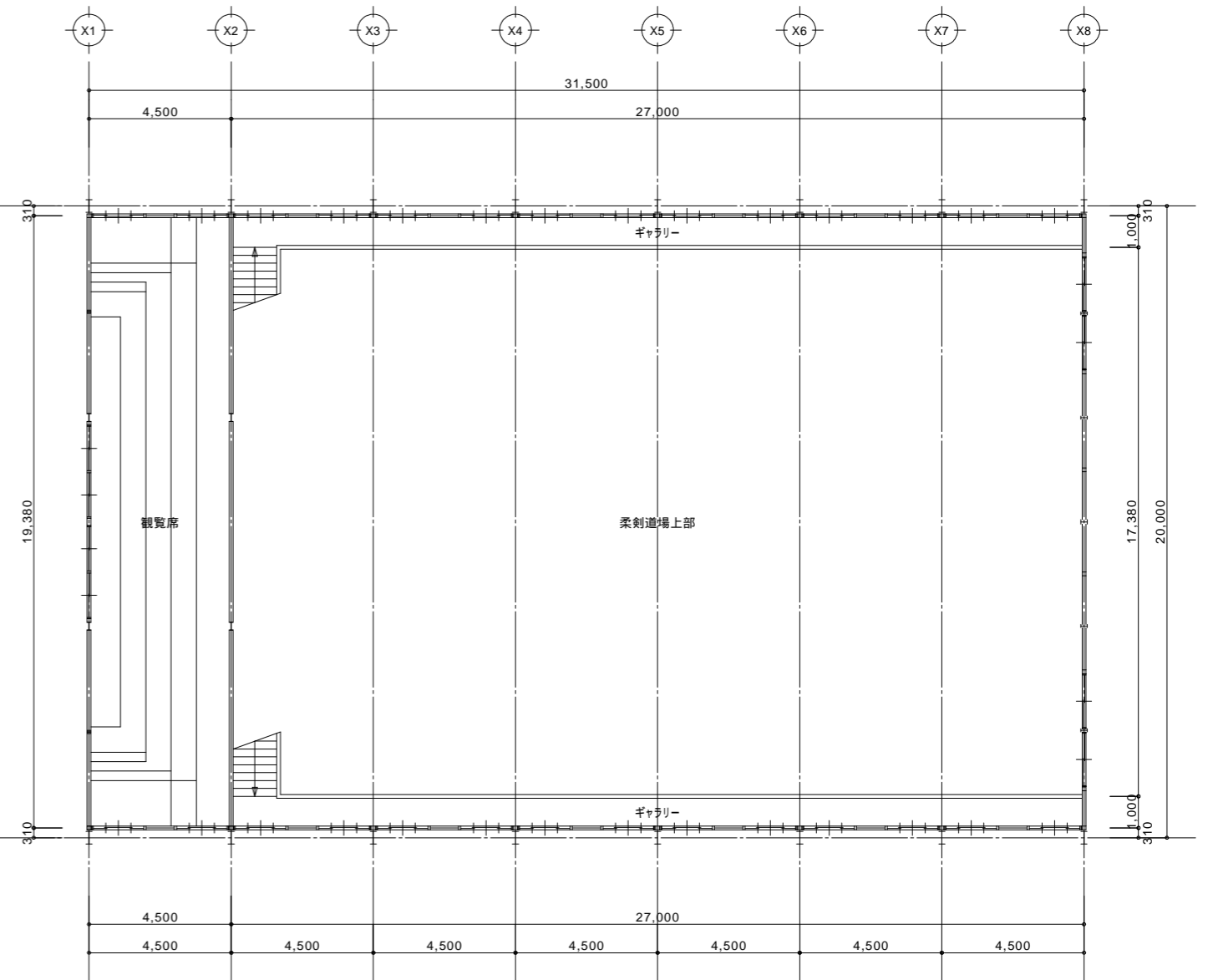
	面積 m <sup>2</sup>
延床面積	614.19
建築面積	428.43



1階平面図

部屋名	面積 m <sup>2</sup>
玄関	12.21
ホール	20.01
柔剣道場	523.26
管理室	9.21
ロッカー室(男)	4.60
WC(男)	5.90
シャワー室(男)	4.40
掃除用具	0.45
ロッカー室(女)	4.60
WC(女)	6.50
シャワー室(女)	5.00
器具庫	9.06
LPG庫	0.99
合計	606.19

丸め 四捨五入

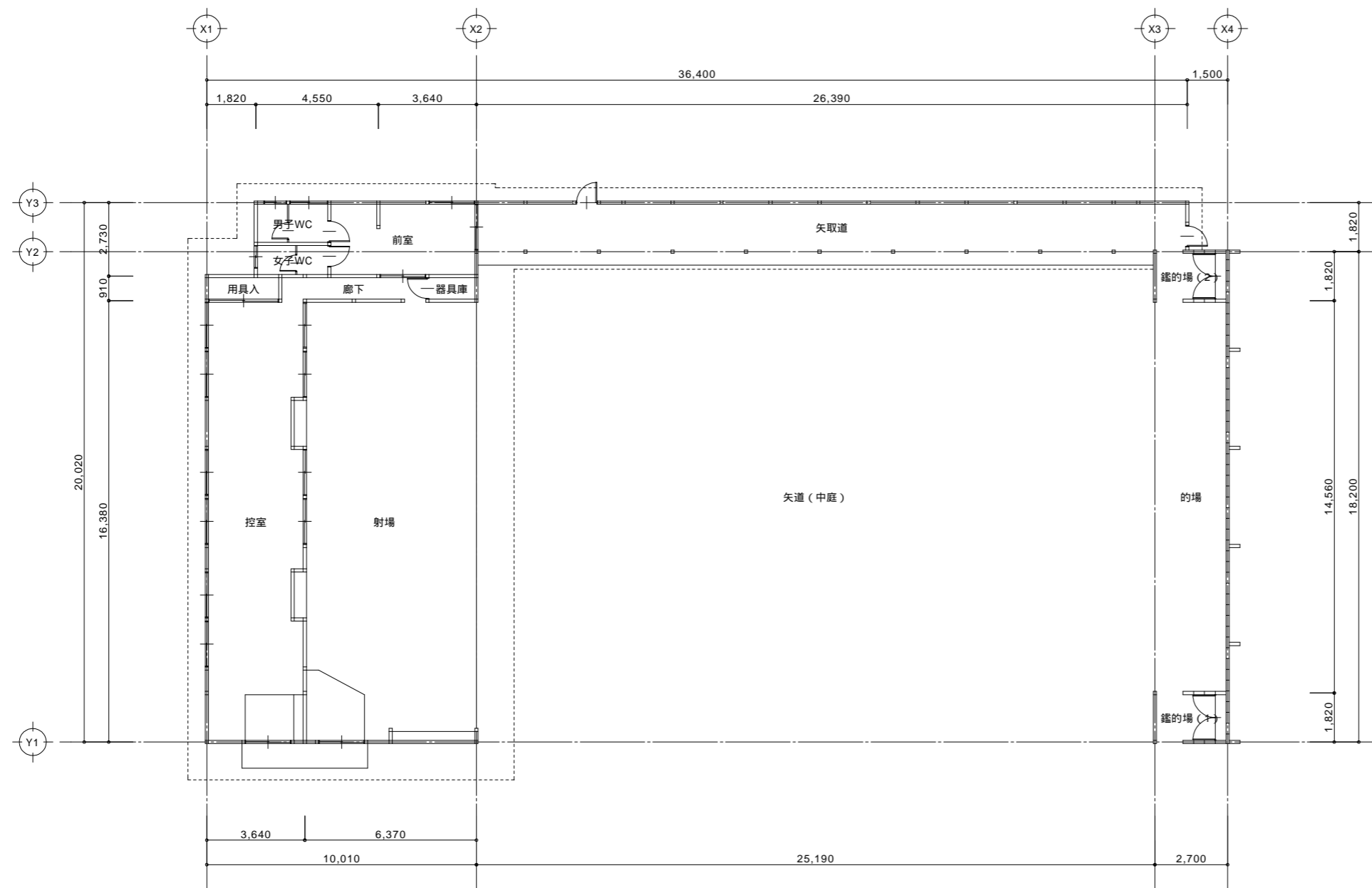


2階平面図

部屋名	面積 m <sup>2</sup>
観覧席	87.21
ギャラリー	27.00
ギャラリー	27.00
合計	141.21

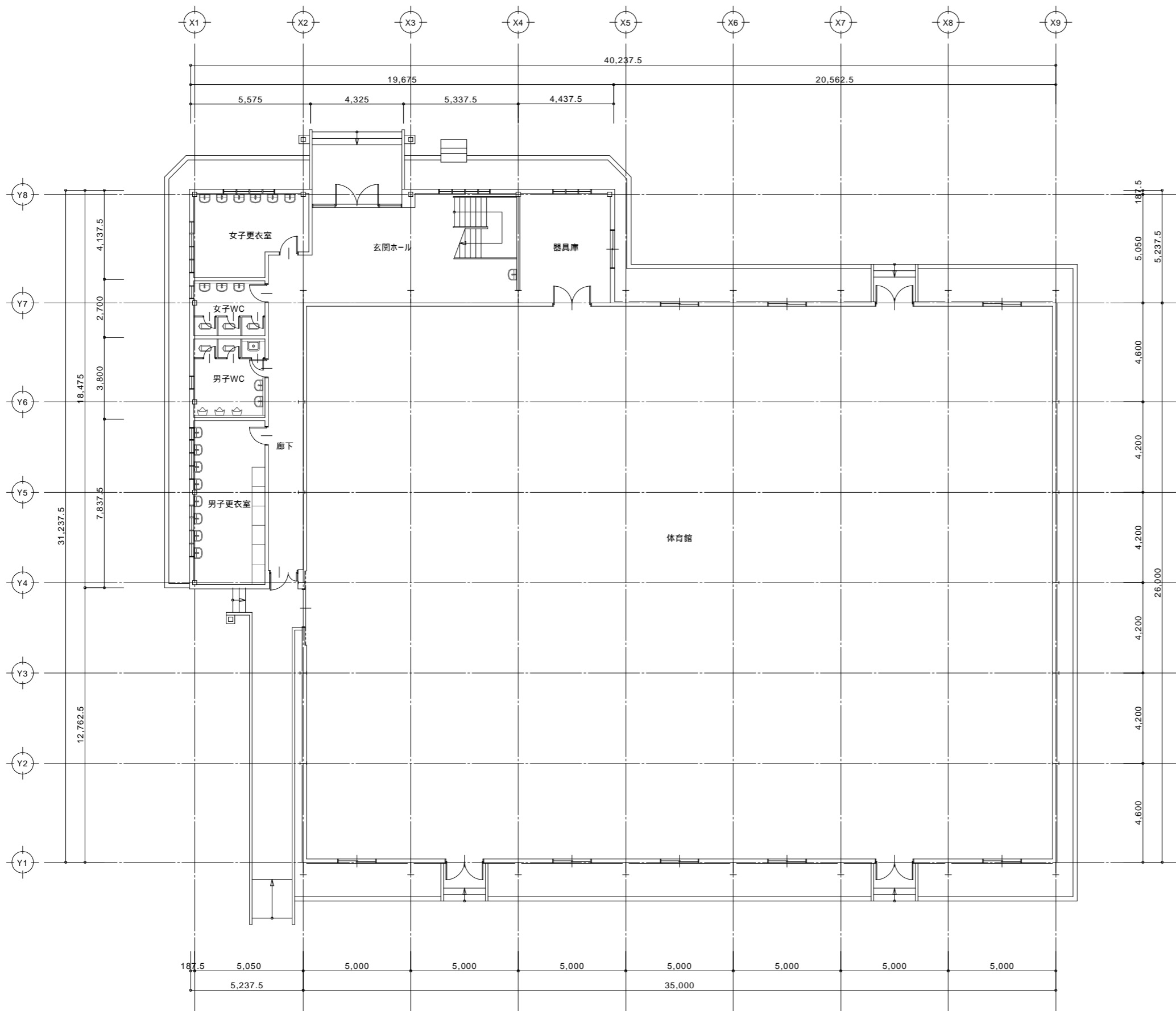
丸め 四捨五入

	面積 m <sup>2</sup>
延床面積	747.40
建築面積	610.47



部屋名	面積 m <sup>2</sup>
射場	106.00
矢取道	48.03
的場	39.31
鑑の場 (1)	4.91
鑑の場 (2)	4.91
控室	57.97
廊下	4.97
用具入	2.48
器具庫	1.66
前室	14.91
男子WC	4.18
女子WC	3.28
合計	292.61

	面積 m <sup>2</sup>
延床面積	292.61
建築面積	304.66



部屋名	面積 m <sup>2</sup>
玄関ホール	52.17
廊下	21.42
体育館	910.00
器具庫	23.24
女子更衣室	20.62
女子WC	9.55
男子WC	13.44
男子更衣室	27.78
合計	1,078.22

	面積 m <sup>2</sup>
1階面積	1,078.22
2階面積	264.45
延床面積 計	1,342.67
建築面積	1,141.53

部屋名	面積 m <sup>2</sup>
卓球場	186.30
歩廊	28.89
歩廊	49.26
合計	264.45

