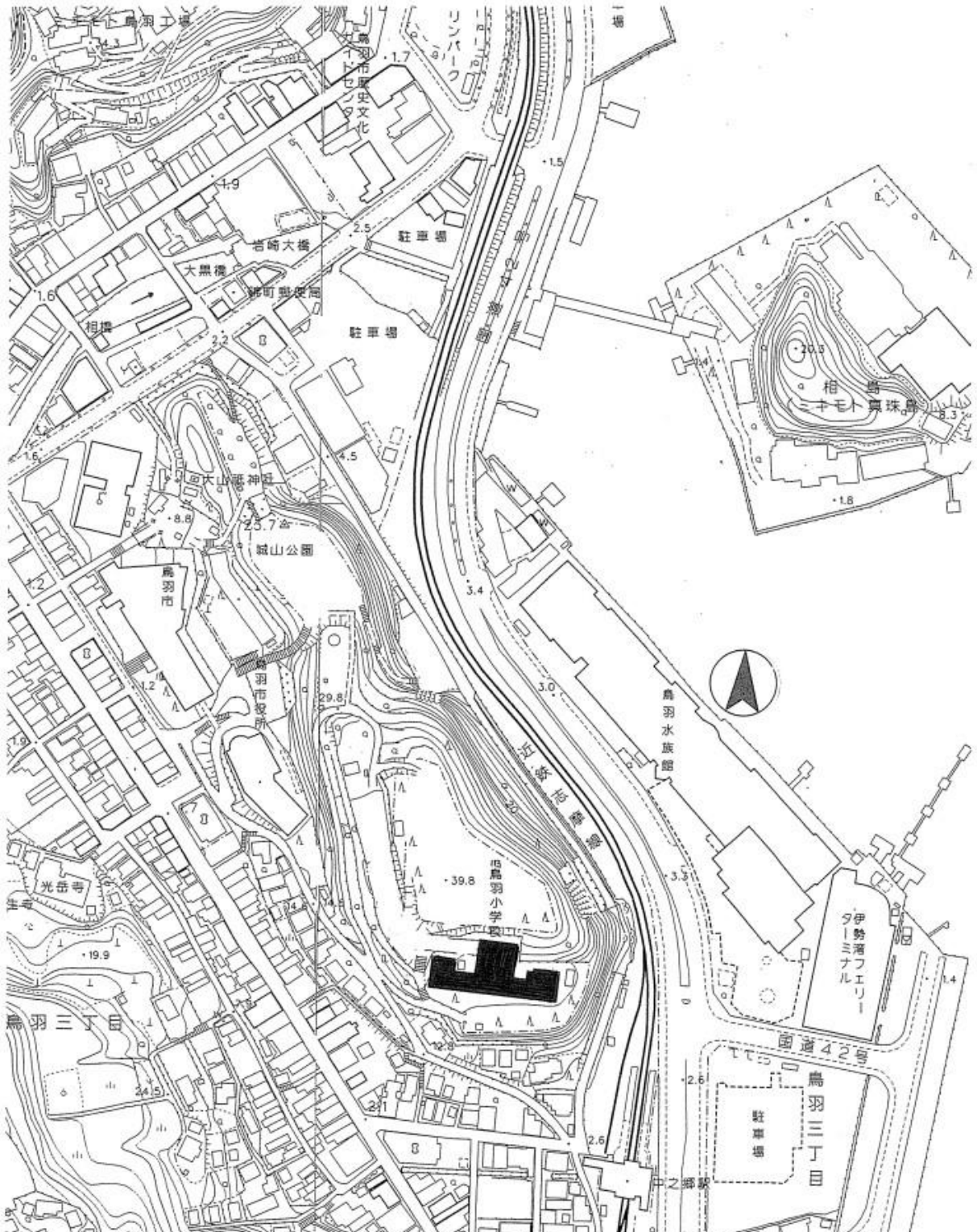
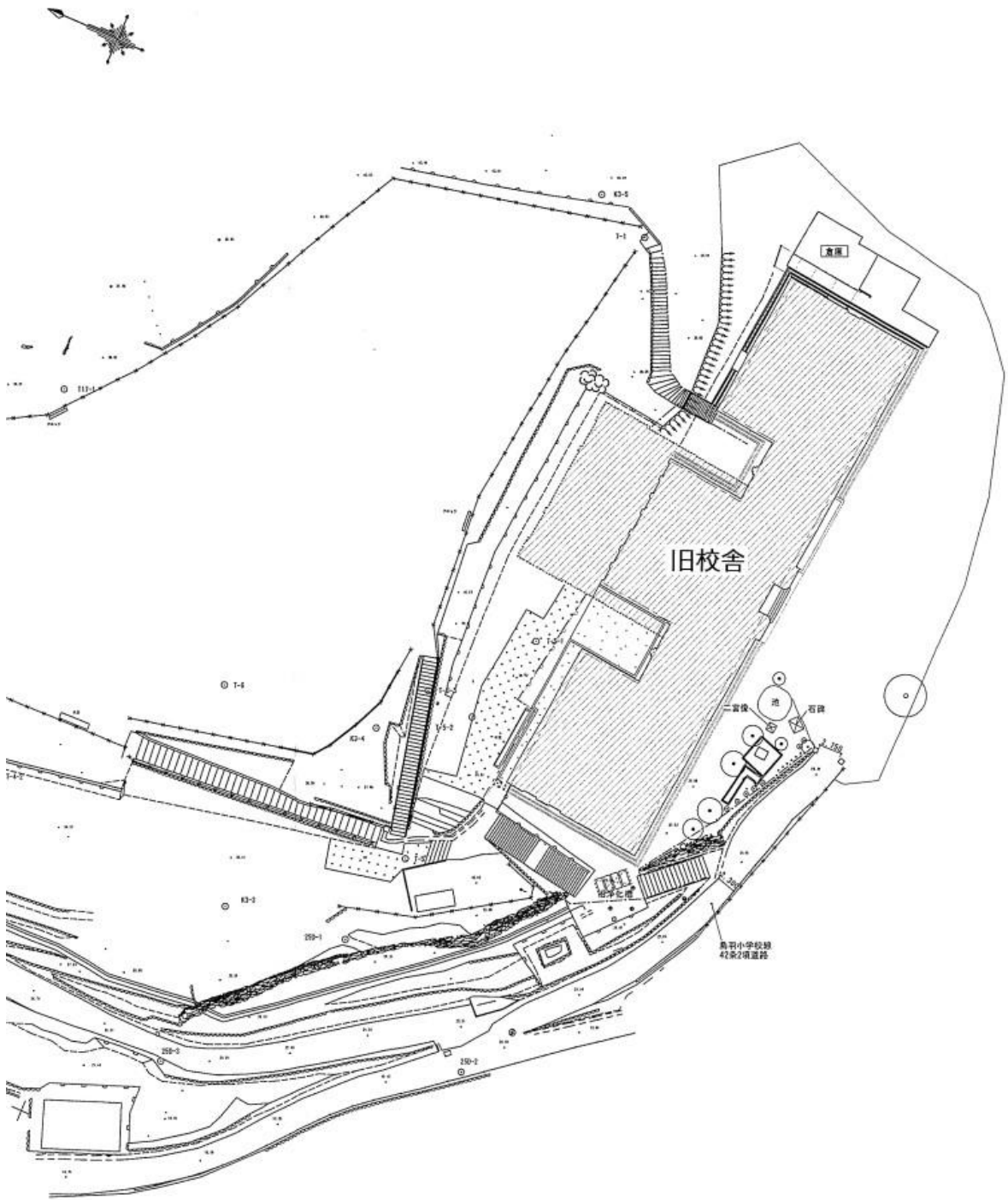


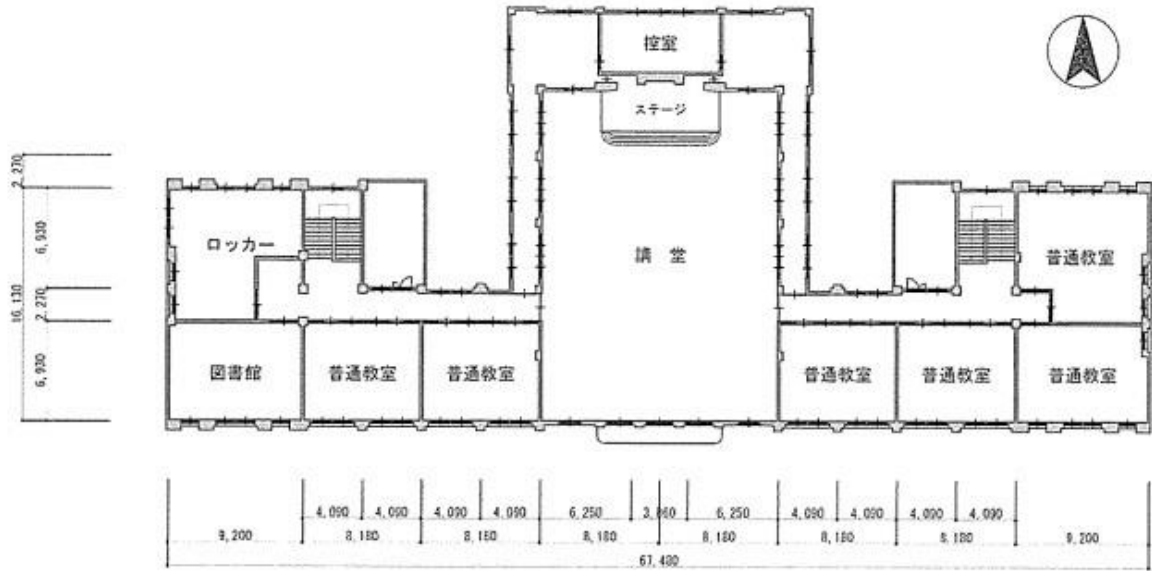
● 旧鳥羽小学校校舎の位置図



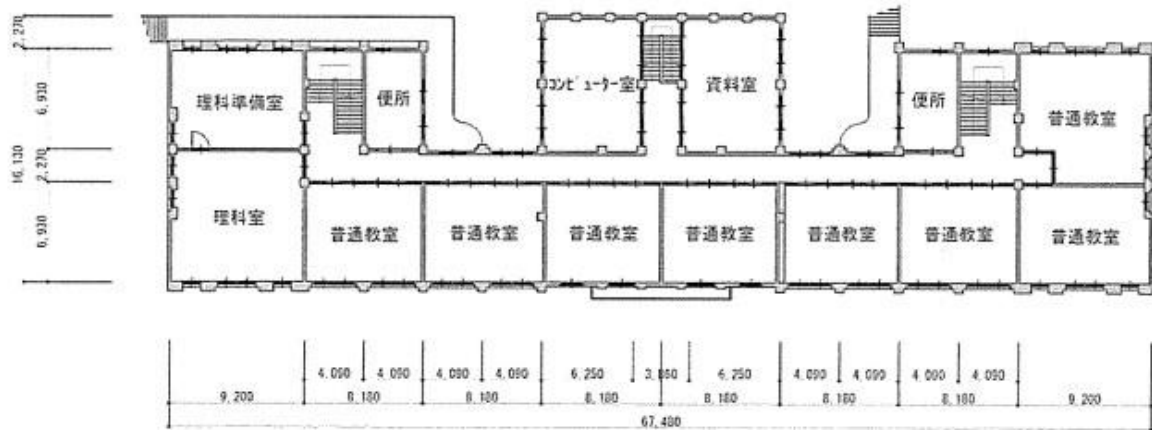
● 敷地図



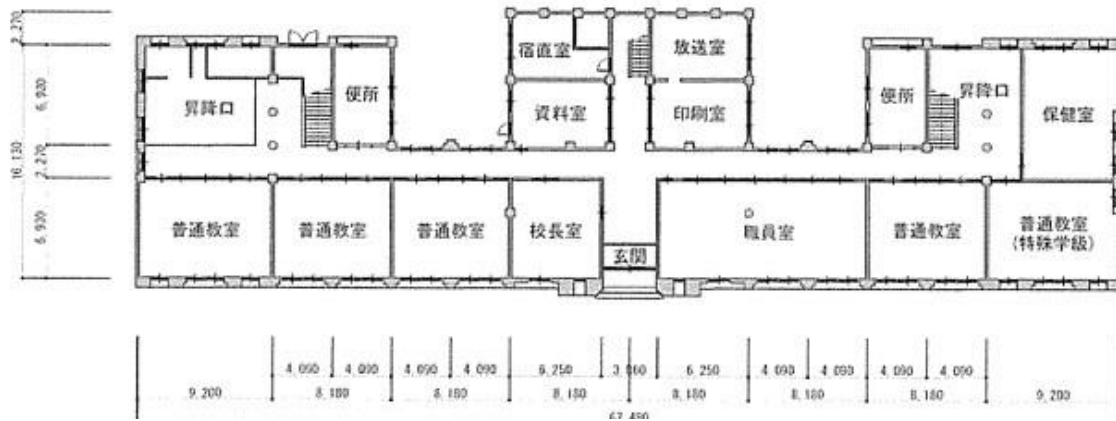
平面図・立面図



3階平面図

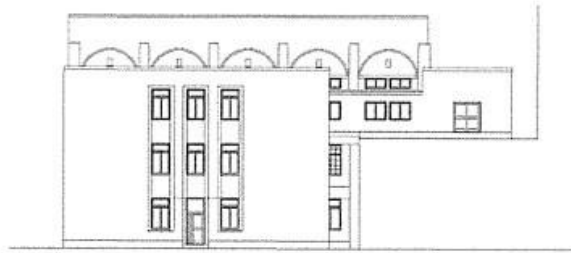


2階平面図

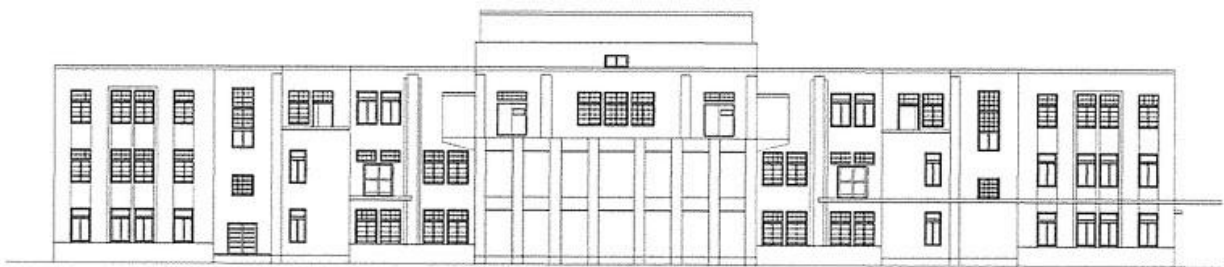




南立面图



東立面图



北立面图

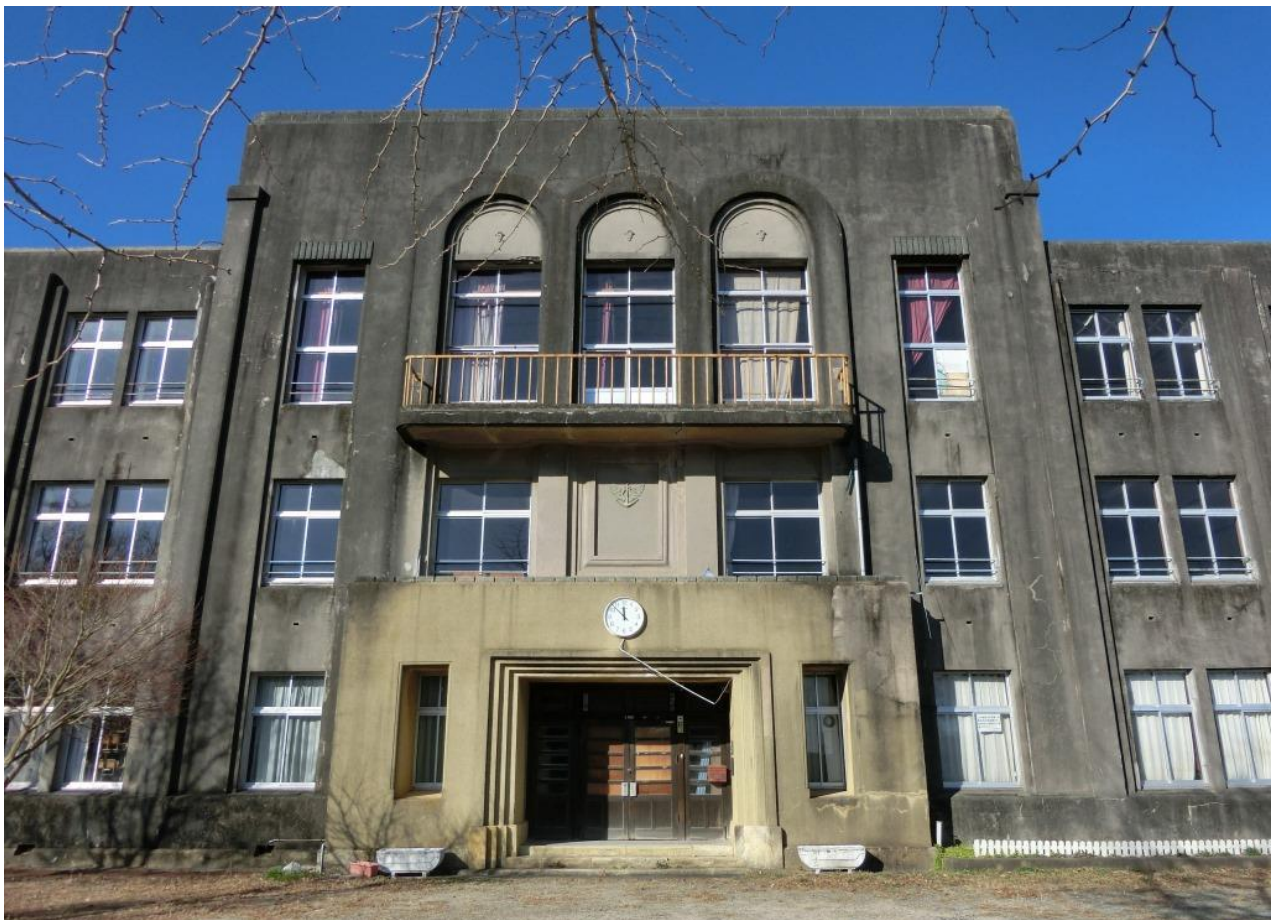


西立面图





旧校舎外観



正面





廊下のアーチ状の意匠と円柱



教室



3階の講堂



3階からみた眺望（鳥羽湾と左下の建物は鳥羽水族館駐車場）

旧鳥羽小学校保存活用計画

<https://www.city.toba.mie.jp/shakai/tobasyokeikakusyo.html>

※活用方法については、未定のため、将来的に改訂が必要。

計画策定時のパブリックコメント

<https://www.city.toba.mie.jp/shakai/documents/pabukome.html>