

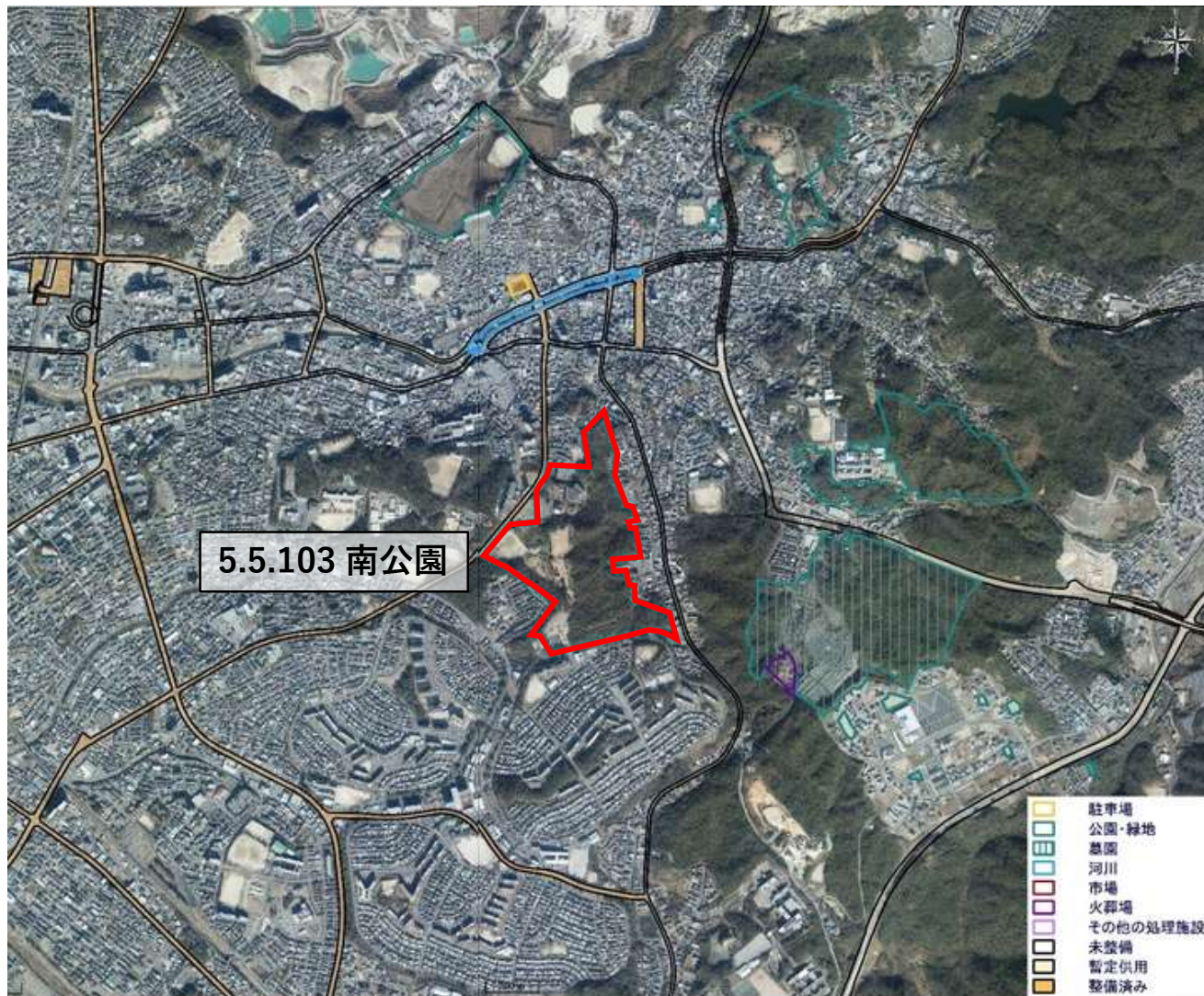
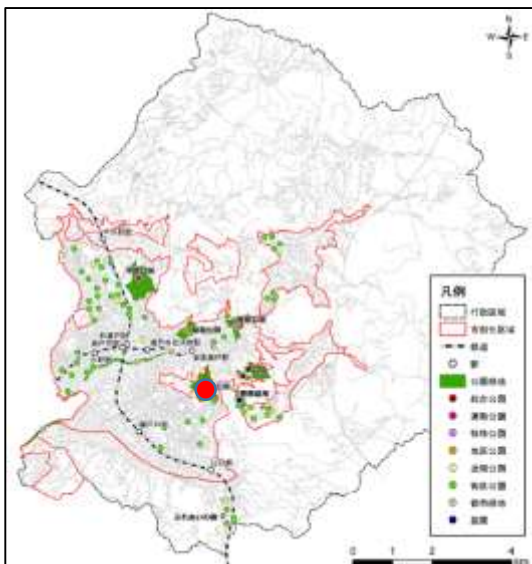
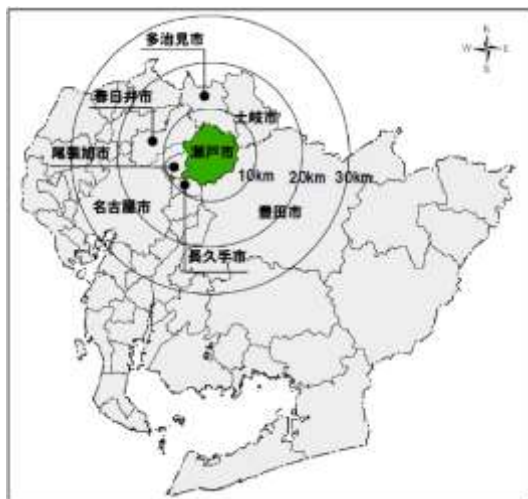
(瀬戸市)

文化・運動施設のある都市公園の官民連携事業

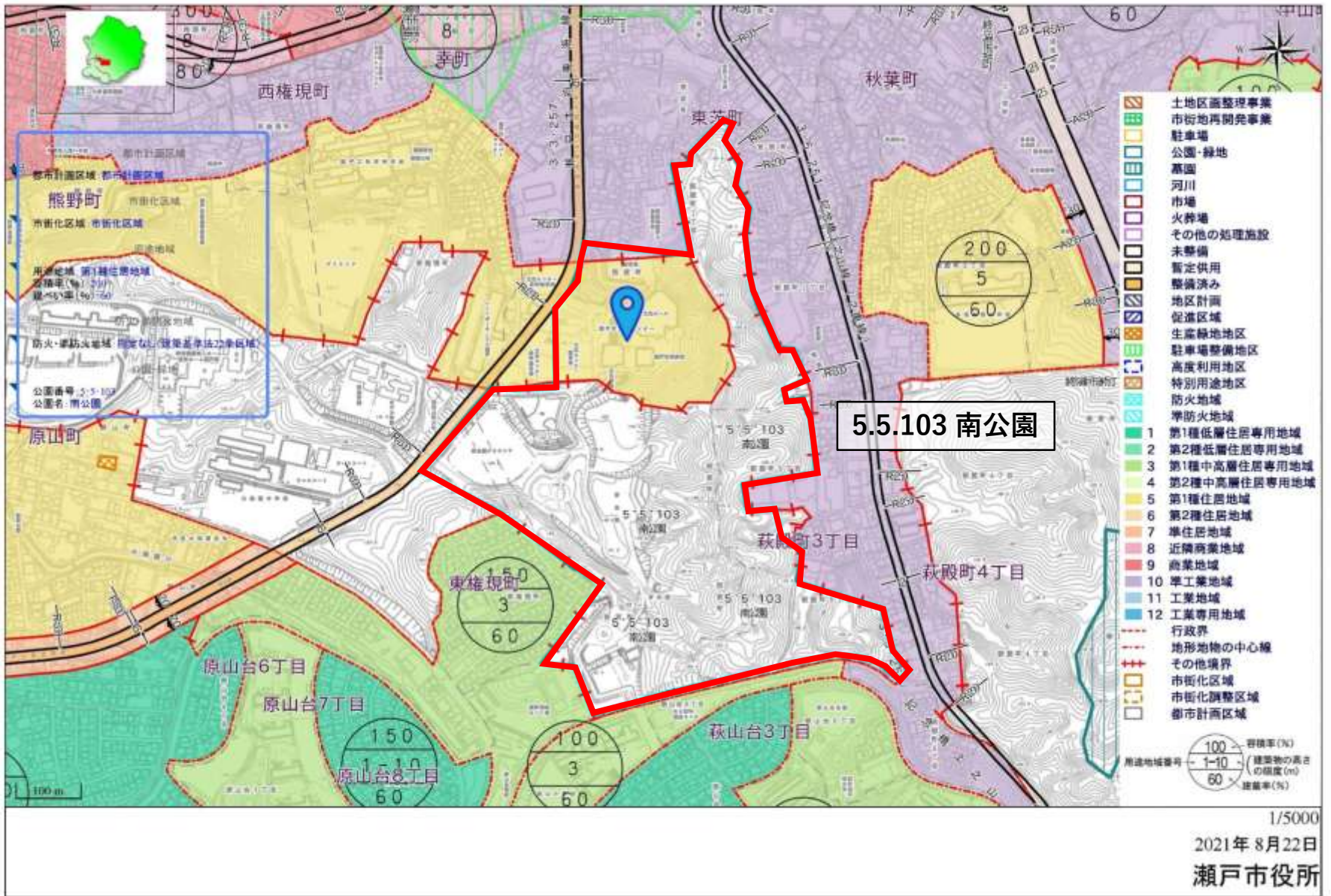
## 添付資料

- ・ 位置図
- ・ 都市計画総括図
- ・ 現況平面図
- ・ 管理区分図
- ・ 現況写真
- ・ 施設利用状況
- ・ その他

# 位置図



# 都市計画総括図



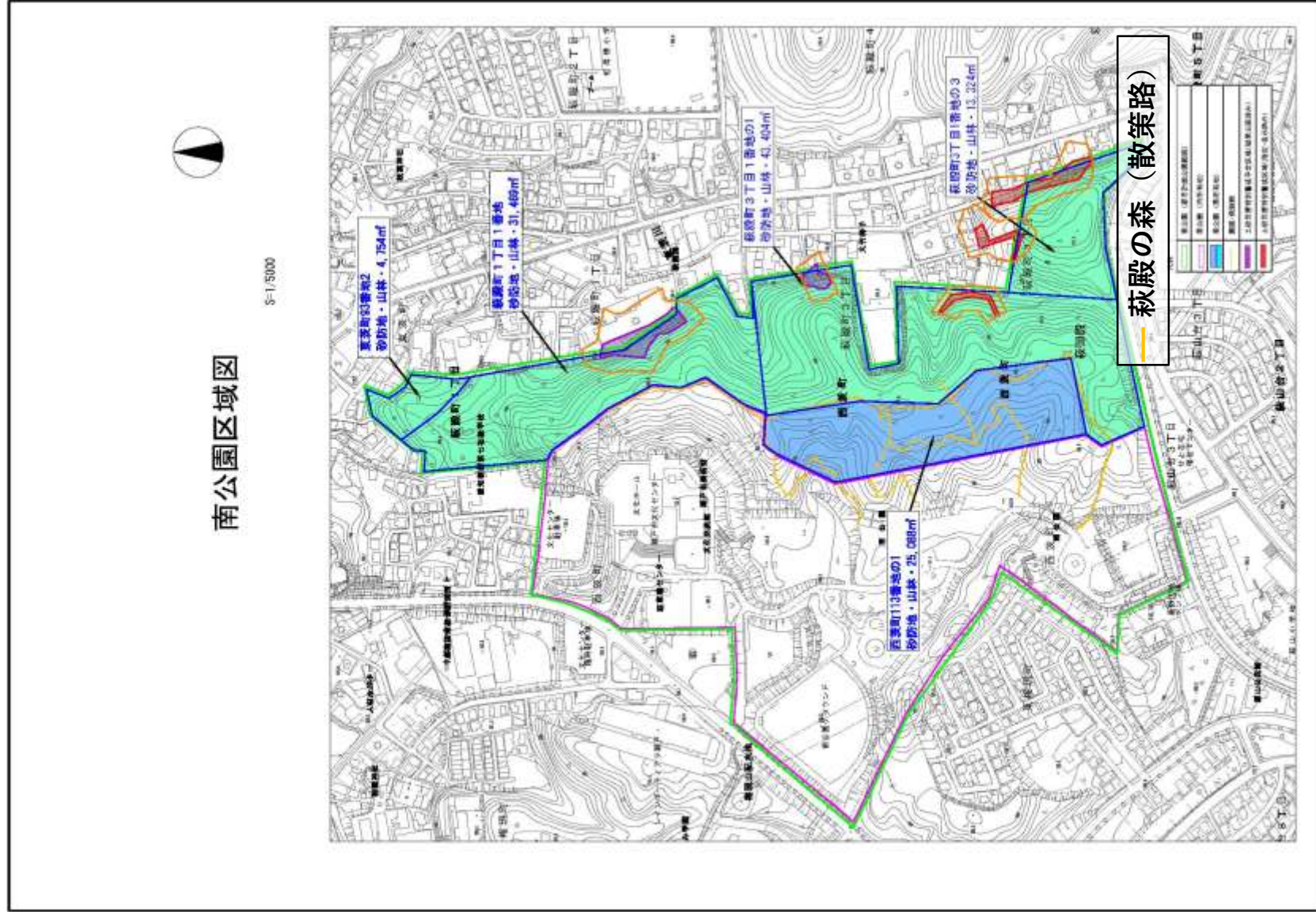
# 現況平面図1

南公園 平面図

縮尺 FREE

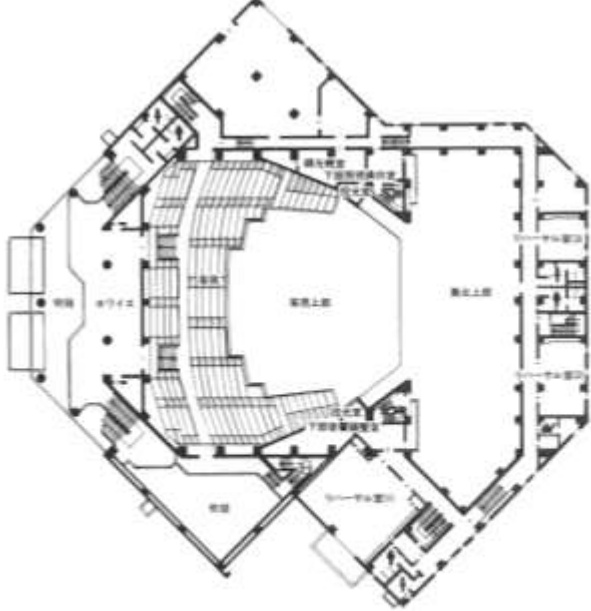
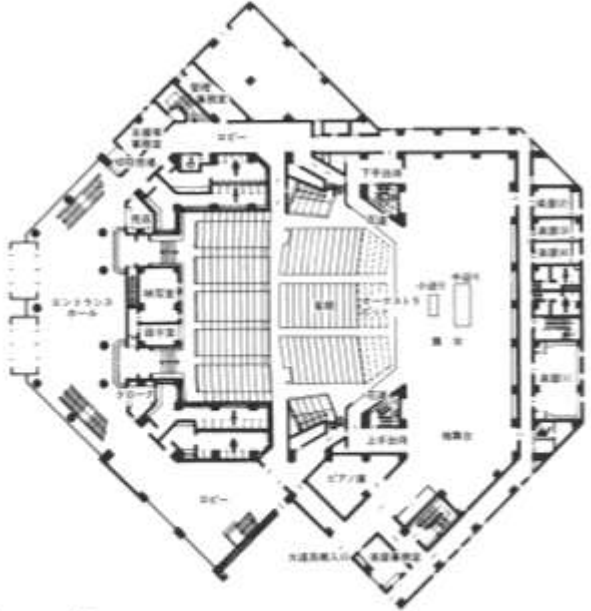


# 現況平面図2（未供用部分）



# 現況平面図3 (文化施設)

## 文化センター配置図



文化ホール

1 階

2 階

# 現況平面図4 (文化施設)

## 文化交流館



## 美術展示ホール



## レストラン



# 現況平面図5 (グラウンド)



敷地面積	12,000m <sup>2</sup>	グラウンド面積	9,198.45m <sup>2</sup>		
ホームベース～ レフト・ライト	90.0m	ホームベース～ センター	100.0m	ホームベース～ バックネット	14.0m
内野	黒土舗装	外野	真砂土舗装		
備考	4月～10月夜間照明有り、軟式野球向き				



# 管理区分図



# 現況写真1（公園部分）

大型遊具や健康遊具のある広場（パノラマ写真）



芝生広場と萩殿の森（治山工事）（パノラマ写真）



# 現況写真2（文化交流館）

文化センター全景



文化交流館



文化ホール



美術館



# 現況写真3（グラウンド）



南公園グラウンド

# 施設利用状況1（文化施設）

文化センター利用状況								
年度 区分	平成29年度		30		令和元年度		2	
	件数	入場者数	件数	入場者数	件数	入場者数	件数	入場者数
文化ホール	211	65,872	250	84,335	138	56,030	78	16,060
リハーサル室	424	11,736	321	8,308	190	4,398	109	2,261
11会議室	316	13,493	370	14,181	404	14,783	186	5,933
12会議室	276	14,232	275	14,322	264	14,335	166	6,210
13会議室	490	15,273	489	14,103	497	12,853	264	6,946
ギャラリー	232	18,780	213	20,562	196	16,886	92	7,332
21会議室	178	8,384	188	10,327	188	9,595	135	4,778
22会議室	261	19,042	276	19,733	263	18,583	184	8,721
31会議室	253	22,469	245	25,074	230	24,044	134	10,425
32会議室	357	5,617	325	5,261	333	4,367	182	3,527
和室	129	4,691	144	4,923	166	5,241	73	2,310
茶室	106	2,287	102	2,366	100	2,026	15	819
美術館	-	17,942	-	11,674	-	14,387	-	4,997
計	<b>3,233</b>	<b>219,818</b>	<b>3,198</b>	<b>235,169</b>	<b>2,969</b>	<b>197,528</b>	<b>1,618</b>	<b>80,319</b>

資料：文化課

# 施設利用状況2（運動施設）

運動施設利用状況									
年度		平成 28 年度		29		30		令和元年度	
		件数	人員	件数	人員	件数	人員	件数	人員
<b>総数</b>		<b>75,011</b>	<b>621,625</b>	<b>77,712</b>	<b>498,401</b>	<b>73,727</b>	<b>480,590</b>	<b>60,509</b>	<b>449,442</b>
有	窠神グラウンド	209	5,208	262	6,445	302	7,744	334	6,589
	陶祖グラウンド	212	8,187	231	7,877	188	6,391	245	4,719
	東公園グラウンド	169	8,224	157	9,440	21	1,419	-	-
	南公園グラウンド	208	10,671	240	16,551	275	15,899	546	11,846
	北グラウンド	170	6,670	200	7,741	211	8,213	351	8,240
	市民公園野球場	333	17,533	372	18,301	371	17,842	645	17,772
	南ヶ丘野球場	-	-	-	-	122	5,103	376	5,899
	市民公園テニスコート	10,416	68,408	10,989	73,666	10,913	71,945	14,949	68,986
	東公園テニスコート	2,858	14,807	2,855	14,788	393	2,162	-	-
	北テニスコート	2,293	9,422	2,251	9,060	2,237	9,671	2,768	9,524
	南ヶ丘テニスコート	-	-	-	-	1,893	9,544	3,134	11,902
	陸上競技場	205	16,927	168	15,976	178	16,972	229	14,255
	南ヶ丘運動広場	-	-	-	-	77	4,472	171	6,283
	武道館	1,517	31,823	1,481	31,064	1,484	29,586	1,205	23,975
	弓道場	5,076	7,857	5,600	7,699	6,221	8,244	105	8,005
体育館	50,669	205,913	52,230	199,612	48,429	196,588	35,093	187,024	
料	市民公園プール	-	21,490	-	18,352	-	16,262	-	15,405

・件数は利用のあったコマ数毎に1件として集計したもの。

資料：スポーツ課・こども未来課

・体育館は第1～3競技場、トレーニングルーム及び会議室を合算したもの。

# その他（萩殿の森概要）

このため、愛知県では森林の公益機能をさらに高めるために、平成16年度治山事業、「萩殿の森環境防災林整備事業」を実施し、森林の手入れを始めとして、歩道、休憩所、案内板等の整備をしました。

この施設が地域において、森林と人との共生の場として、あるいは、先人達のハゲ山復旧に対する地道な努力をしのぶ場として利用されることを期待しています。



# その他（大型遊具・健康遊具）



## 南公園健康器具施設広場

この広場には11種類の健康器具があり、さまざまな運動によって気軽に健康的な体づくりができるようになっています。これらの運動をする事によって筋力の強化、持久力、柔軟性、シェイプアップといった効果が得られます。  
ご自分の体に合わせてご利用ください。  
※各器具の利用方法は、器具ごとに貼られているシールをご覧ください。

### 注意

- この器具は大人用の健康器具です。子どもが使用する場合は、保護者がつきそった上でご利用下さい。
- 使用時は周りの人などに注意して下さい。周囲に入っているまま使用すると、衝突して事故につながる危険があります。
- 使用目的以外の用途の使い方をすると、故障の原因になりますのでご注意ください。

### ウォーミングアップ

スタート →

チャレンジ (トレーニング)

ゴール

リラックス