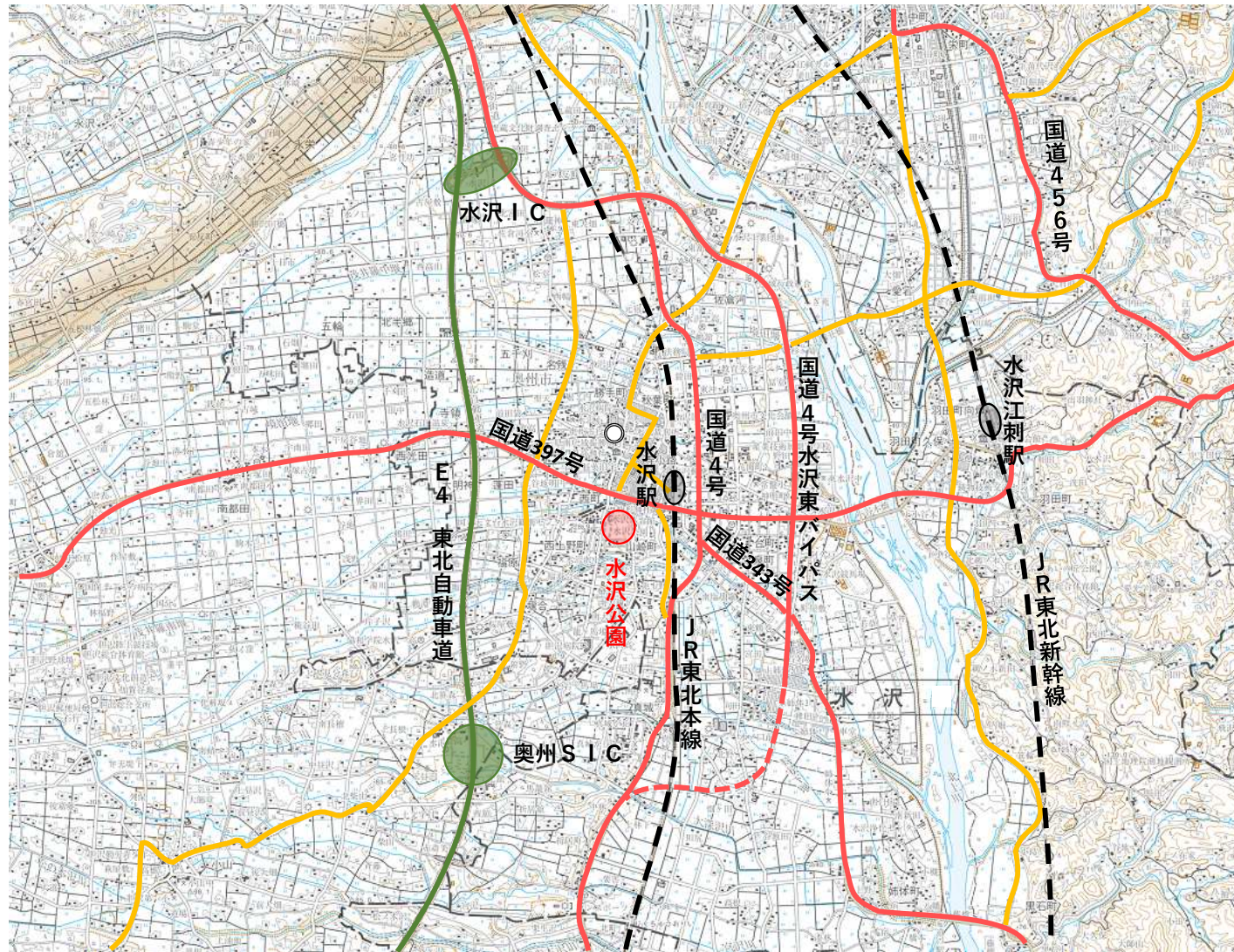


官民連携事業の推進のための地方ブロックプラットフォーム
「サウンディング」案件登録

添付資料

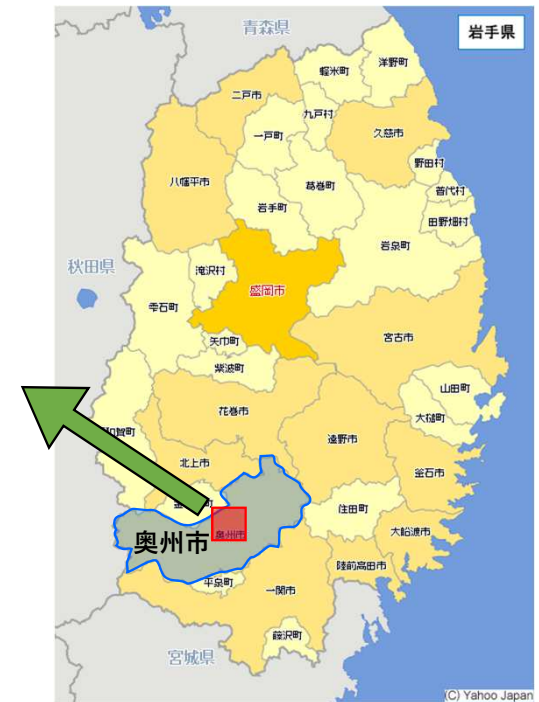
岩手県奥州市

水沢公園周辺交通網図

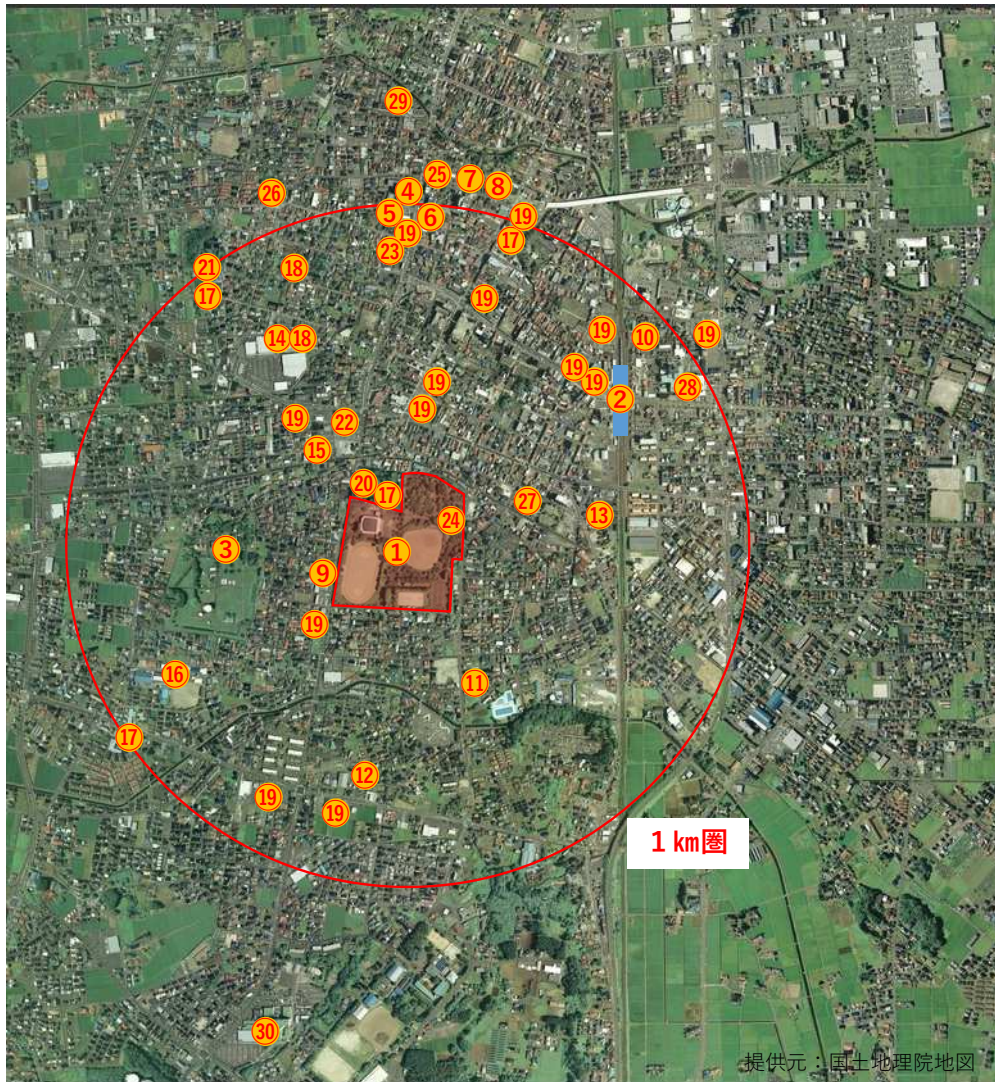


水沢公園へのアクセス

| ○自動車 | |
|---------|---------------|
| 水沢IC | ～ 5.5km (11分) |
| 奥州SIC | ～ 2.7km (5分) |
| JR水沢駅 | ～ 0.7km (3分) |
| JR水沢江刺駅 | ～ 4.6km (10分) |



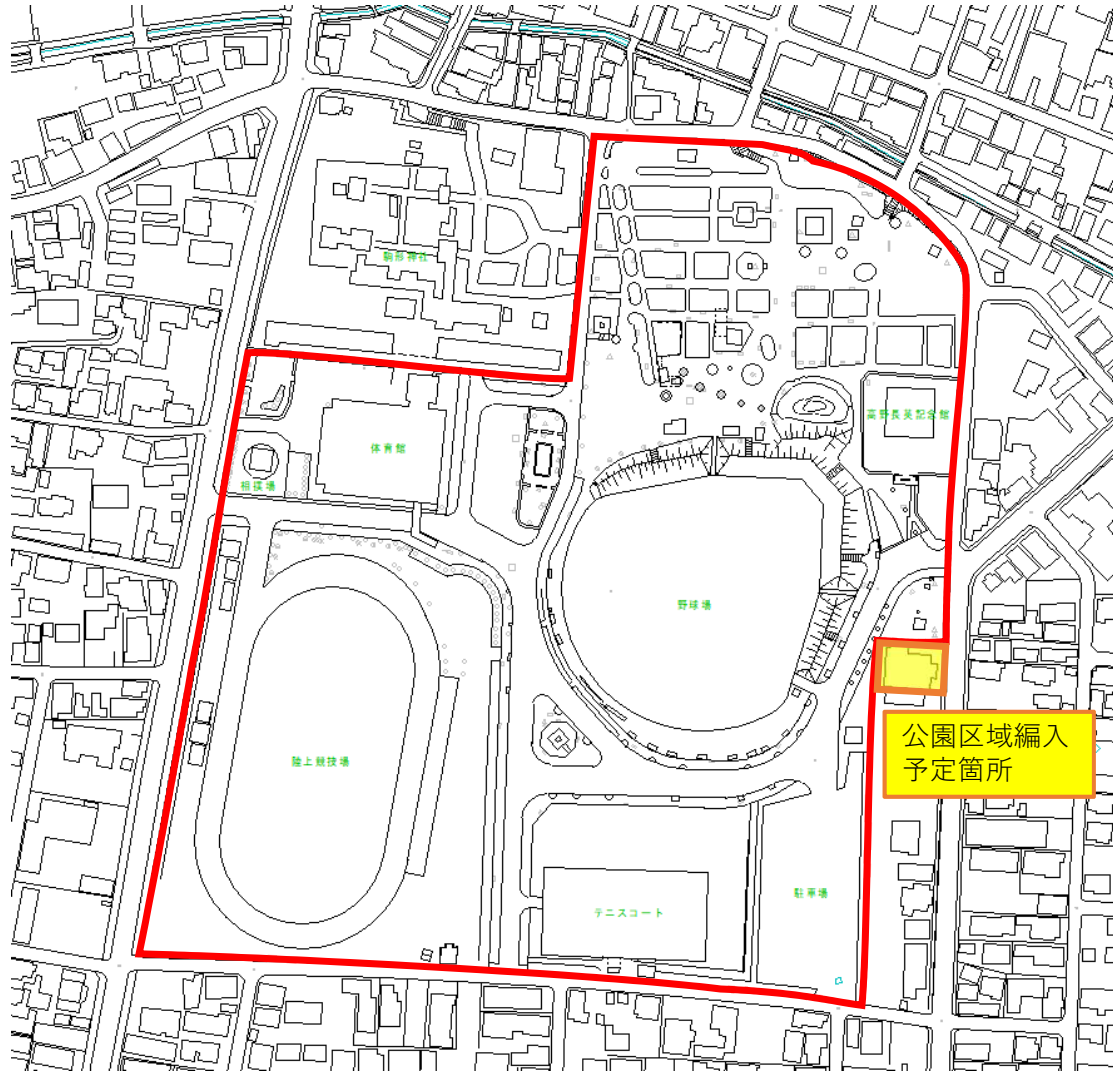
水沢公園周辺図



水沢公園周辺主要施設

- ① 水沢公園
- ② J R東北本線水沢駅
- ③ 国立天文台水沢VLBI観測所
- ④ 奥州市役所
- ⑤ 岩手県県南広域振興局
- ⑥ 奥州保健所
- ⑦ 盛岡地方裁判所水沢支部
- ⑧ 盛岡地方検察庁水沢支部
- ⑨ 水沢税務署
- ⑩ 国土交通省岩手河川国道事務所 水沢出張所
- ⑪ 岩手南部森林管理署
- ⑫ 奥州金ヶ崎行政事務組合消防本部 水沢消防署
- ⑬ 奥州市総合福祉センター
- ⑭ 奥州市子育て総合支援センター
- ⑮ 岩手県立杜陵高等学校
- ⑯ 奥州市立水沢南小学校
- ⑰ 認定こども園
- ⑱ 保育所
- ⑲ 銀行・郵便局・J A
- ⑳ 駒形神社
- ㉑ 日高神社
- ㉒ みずさわ観光物産センター
- ㉓ 奥州市武家住宅資料館
- ㉔ 高野長英記念館
- ㉕ 後藤新平記念館
- ㉖ 齋藤實記念館
- ㉗ 石川病院
- ㉘ 奥州病院
- ㉙ 総合水沢病院
- ㉚ 岩手県立胆沢病院

水沢公園概要



- ◇開園・・・1877年（明治10年）
 - ◇面積・・・11.1ha
- | | | | | |
|-------------|--------------|----------|---------|------------|
| ・運動施設 | ・陸上競技場エリア | 約28,500㎡ | (25.7%) | |
| | 野球場エリア | 約17,500㎡ | (15.8%) | |
| | テニスコートエリア | 約4,100㎡ | (3.7%) | |
| | 体育館・相撲場エリア | 約4,600㎡ | (4.1%) | 合計 (49.3%) |
| ・文化施設 | ・記念館エリア | 約1,700㎡ | (1.5%) | (1.5%) |
| ・広場緑地 | ・広場エリア | 約3,000㎡ | (2.7%) | |
| | 緑地エリア（桜エリア徐） | 約5,700㎡ | (5.1%) | |
| | 桜エリア | 約17,800㎡ | (16.0%) | 合計 (23.8%) |
| ・駐車場 | ・有料駐車場エリア | 約5,500㎡ | (5.0%) | |
| | 無料駐車場エリア | 約1,000㎡ | (0.9%) | 合計 (5.9%) |
| ・その他（道路・空地） | | 約21,600㎡ | (19.5%) | (19.5%) |
- ◇主要施設
 - ・陸上競技場（1周400mトラック8コース）
 - ・野球場（両翼90m、センター115m）
 - ・テニス（砂入り人工芝コート4面、夜間照明あり）
 - ・体育館（707面積1382㎡、固定観覧席1232隻）
 - ・相撲場（土俵1面）
 - ・屋外バスケットゴール 1基
 - ・大型複合遊具 1基
 - ・高野長英記念館 1施設
 - ・屋外トイレ 5箇所
 - ・飼育小屋 1箇所
 - ・噴水（故障）1箇所
 - ・有料駐車場 普通車160台、身障者3台、大型車5台
 - ・無料駐車場 約50台（体育館北側）

水沢公園ガイドマップ



水沢公園
公園のほぼ中央に、小さな池をあしらった池があります。池の周辺には、水沢の八景を詠んだ職官八景の石碑があります。

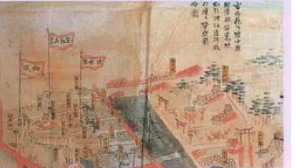
水沢公園のあらし

水沢公園は、明治11年ごろ、当時の市長小宮氏の発案により建設された公園です。公園の面積は17万2,000平方メートル、緑豊かな環境の中で約17万1,500平方メートルあります。園内には樹齢50年超の古木や石の彫刻があり、国の天然記念物に指定されています。

また、経路長史跡や風車跡、高橋家の銅像をはじめ、芭蕉の句碑、子規句碑、大塚銅像、七瀬の石など数々の歴史の宝を遺しています。さらに、市民体育文化会館や野球場、水ヶ江公園など、市民の憩いの場としても親しまれています。



水沢公園完成図表・寛政3年絵日記より(明治15年頃)



水沢公園の図・佐藤村書集(明治15年頃)



つづはつり(5月中旬)



市内案内図

●公園敷地内
●公園敷地外

●公園敷地内
●公園敷地外

●公園敷地内
●公園敷地外

●公園敷地内
●公園敷地外

●公園敷地内
●公園敷地外

●公園敷地内
●公園敷地外

●公園敷地内
●公園敷地外

●公園敷地内
●公園敷地外

●公園敷地内
●公園敷地外

●公園敷地内
●公園敷地外

●公園敷地内
●公園敷地外

●公園敷地内
●公園敷地外

●公園敷地内
●公園敷地外

●公園敷地内
●公園敷地外

●公園敷地内
●公園敷地外

●公園敷地内
●公園敷地外

●公園敷地内
●公園敷地外

●公園敷地内
●公園敷地外

●公園敷地内
●公園敷地外

●公園敷地内
●公園敷地外

●公園敷地内
●公園敷地外

●公園敷地内
●公園敷地外

●公園敷地内
●公園敷地外

●公園敷地内
●公園敷地外

●公園敷地内
●公園敷地外

●公園敷地内
●公園敷地外

●公園敷地内
●公園敷地外

●公園敷地内
●公園敷地外

●公園敷地内
●公園敷地外

●公園敷地内
●公園敷地外

●公園敷地内
●公園敷地外

●公園敷地内
●公園敷地外

●公園敷地内
●公園敷地外

●公園敷地内
●公園敷地外

●公園敷地内
●公園敷地外

●公園敷地内
●公園敷地外

●公園敷地内
●公園敷地外

●公園敷地内
●公園敷地外

●公園敷地内
●公園敷地外

●公園敷地内
●公園敷地外

●公園敷地内
●公園敷地外

岩手県水沢市



MIZUSAWA PARK

364 x 257 mm

ジョギングコース

野球場やテニスコートなどの施設をめぐりながら、周囲の緑豊かな環境を満喫し、楽しみながら運動できるコースです。



水沢公園ガイド

春には、公園を渡る桜のトンネルが美しいです。桜のトンネルは、公園のシンボルであり、多くの市民が散歩やジョギングを楽しむ場所です。



太平倉跡

太平倉跡は、明治の初期より、水沢市において建設されました。この跡地は、現在は公園の一部として整備されています。

松原世帯の伝説

松原世帯の伝説は、明治の初期に建てられた松原世帯の跡地に由来しています。この伝説は、公園の歴史を語る上で重要な役割を果たしています。



高橋長史の銅像

高橋長史の銅像は、明治の初期に建てられた高橋長史の銅像です。この銅像は、公園の歴史を語る上で重要な役割を果たしています。



御宗神社

御宗神社は、公園内にあり、多くの市民が参拝しています。この神社は、公園の歴史を語る上で重要な役割を果たしています。



七重の塔

七重の塔は、公園内にあり、多くの市民が参拝しています。この塔は、公園の歴史を語る上で重要な役割を果たしています。



高橋家の銅像

高橋家の銅像は、公園内にあり、多くの市民が参拝しています。この銅像は、公園の歴史を語る上で重要な役割を果たしています。



後藤新平の銅像

後藤新平の銅像は、公園内にあり、多くの市民が参拝しています。この銅像は、公園の歴史を語る上で重要な役割を果たしています。



364 x 257 mm

その他資料

◇人口 112,281人（令和4年7月31日現在）

◇年代別人口構成（作成対象基準日令和3年9月30日）

| | |
|--------|----------------|
| 人 口 | 113,458人 |
| 0～14歳 | 11,891人（10.5％） |
| 15～64歳 | 60,538人（53.4％） |
| 65歳以上 | 41,029人（36.2％） |

◇昼夜間人口構成比率（平成27年国勢調査）

| | |
|-------------|----------|
| 夜間人口 | 119,422人 |
| 昼間人口 | 115,443人 |
| 夜間人口対昼間人口割合 | 96.7％ |

◇水沢公園令和3年維持管理経費

※運動施設を除く（野球場、テニスコート、陸上競技場、体育館、相撲場は指定管理者にて管理）
C ≒15,500千円

◇公園利用に関するアンケートの実施

現在、水沢公園に隣接する駒形こどもの杜（認定こども園）を利用する保護者（園児定数245人）と公園近傍に位置するに水沢南小学校に通う3年生（105人）及び6年生（114人）に対し水沢公園に関するアンケート調査を実施中（令和4年8月末まで）
また、昨年度、市内中学2年生（936人）に対し都市計画・まちづくりに関するアンケートを実施しアンケート内で公園に関するアンケートを実施（結果は市ホームページ内で公表 <https://www.city.oshu.iwate.jp/soshiki/66/51182.html> ）

その他資料

◇中学2年生アンケート抜粋

問. 今後古くなった公園をリニューアルする場合、新たに欲しいと思う施設は何ですか。

