

各施設配置平面図など

2ページ	古墳公園とりや配置平面図 01
3ページ	古墳公園とりや配置平面図 02
4ページ	古墳公園とりや配置平面図 03
5ページ	アッピー広場配置平面図
6ページ	レクトピアパーク配置平面図
7ページ	運動公園配置平面図
8ページ	カルチャーセンター飛翔図面

石川県
鹿島郡鳥屋町
字川田



1 IP 1

IA	70°48'46"
R	10
TL	7.108
CL	12.359
SL	2.269

2 IP 2

IA	10°45'43"
R	60
TL	5.652
CL	11.270
SL	0.266

3 IP 3

IA	29°07'30"
R	70
TL	18.185
CL	35.583
SL	2.323

4 IP 4

IA	35°45'08"
R	20
TL	6.451
CL	12.480
SL	1.015

5 IP 5

IA	75°13'47"
R	15
TL	1.558
CL	9.695
SL	3.936

7 IP 7

IA	85°05'
R	24
TL	17.024
CL	35.111
SL	0.954

8 IP 8

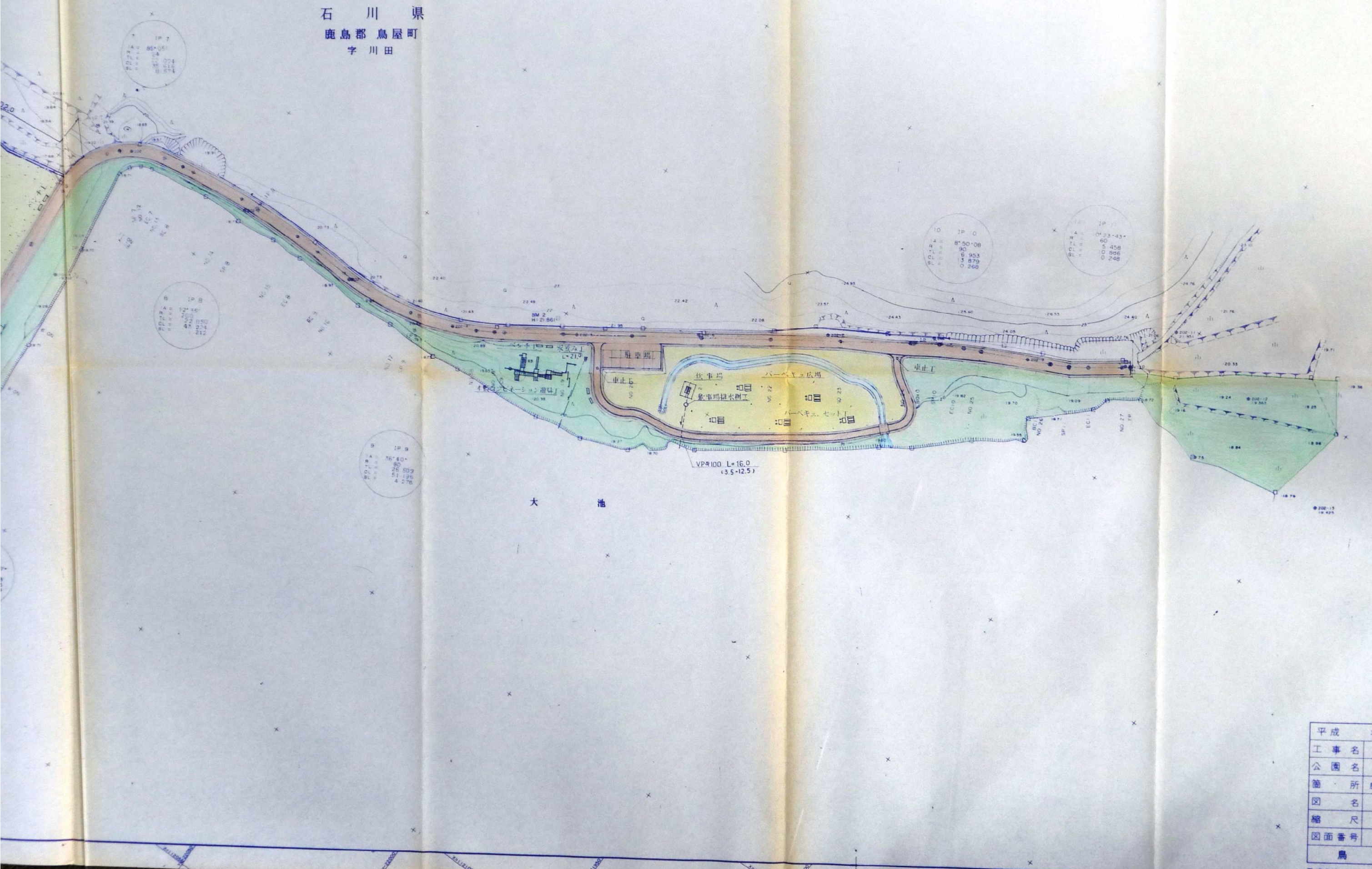
IA	12°59'
R	200
TL	22.050
CL	47.234
SL	1.210

9 IP 9

IA	86°40'
R	80
TL	26.609
CL	51.196
SL	4.278

大池

石川県
鹿島郡鳥屋町
字川田



平成	年度
工事名	鳥屋古墳公園整備
公園名	鳥屋古墳公
箇所	鹿島郡鳥屋町字川
図名	土地利用計画平面
縮尺	1:500
図面番号	1 / 枚
鳥屋	

計画平面図

S=1:500



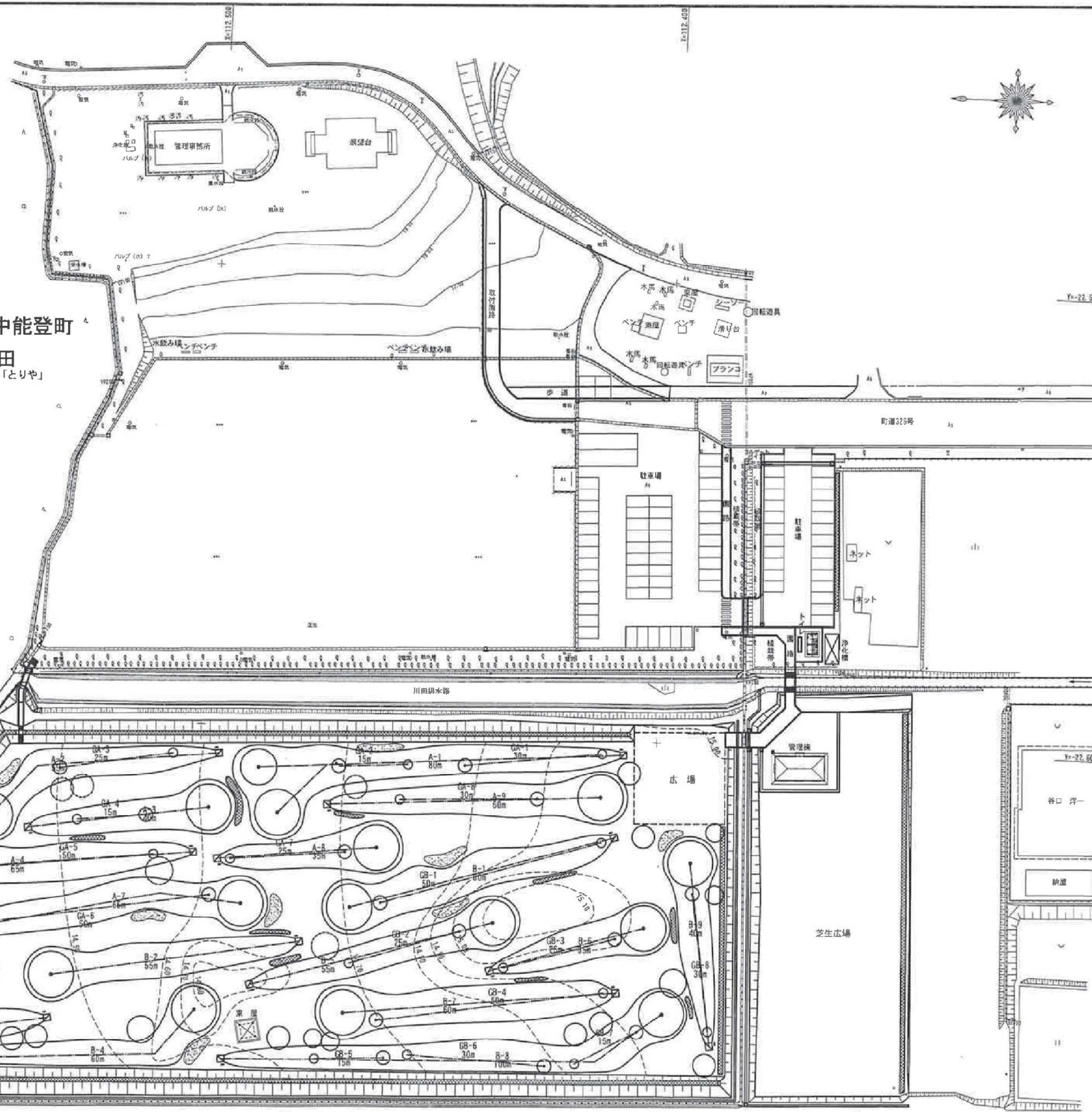
パークゴルフコース一覧表

Aコース			Bコース		
ホール	距離 (m)	PAR	ホール	距離 (m)	PAR
A-1	80	4	B-1	60	4
A-2	55	4	B-2	55	4
A-3	40	4	B-3	35	3
A-4	65	3	B-4	60	4
A-5	40	4	B-5	55	4
A-6	60	3	B-6	35	3
A-7	65	4	B-7	60	4
A-8	35	4	B-8	100	4
A-9	60	3	B-9	40	3
計	500	33	計	500	33

凡例

記号	名称
○	パークゴルフコース
○	グラウンドゴルフコース
○	バンカー
□	ティグラウンド
○	高木
○	低木

鹿島郡中能登町
川田
古墳公園「とりや」

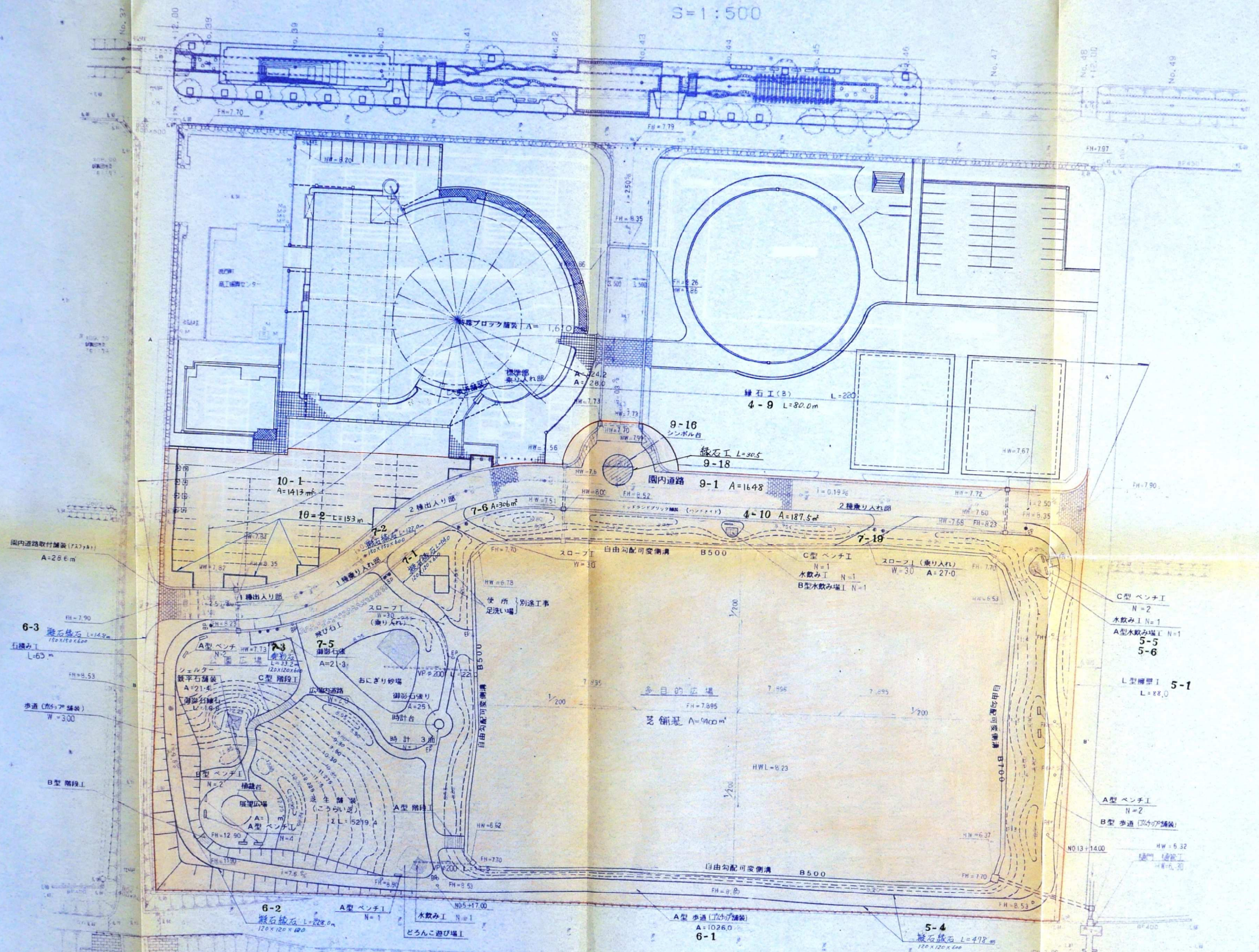


※パークゴルフコース、グリーン造成、バンカー、種裁の範疇等については、公益社団法人日本パークゴルフ協会公認指導員の監修を受けて決定すること。

工事名	古墳公園「とりや」芝生広場拡張工事		
図面名	計画平面図		
作成年月日	平成 24 年 8 月		
縮尺	1:500	図面番号	1 / *
会社名	株式会社 新日本コンサルタント		
事業者名	中能登町		

土地利用計画平面図

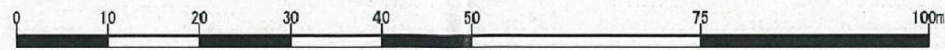
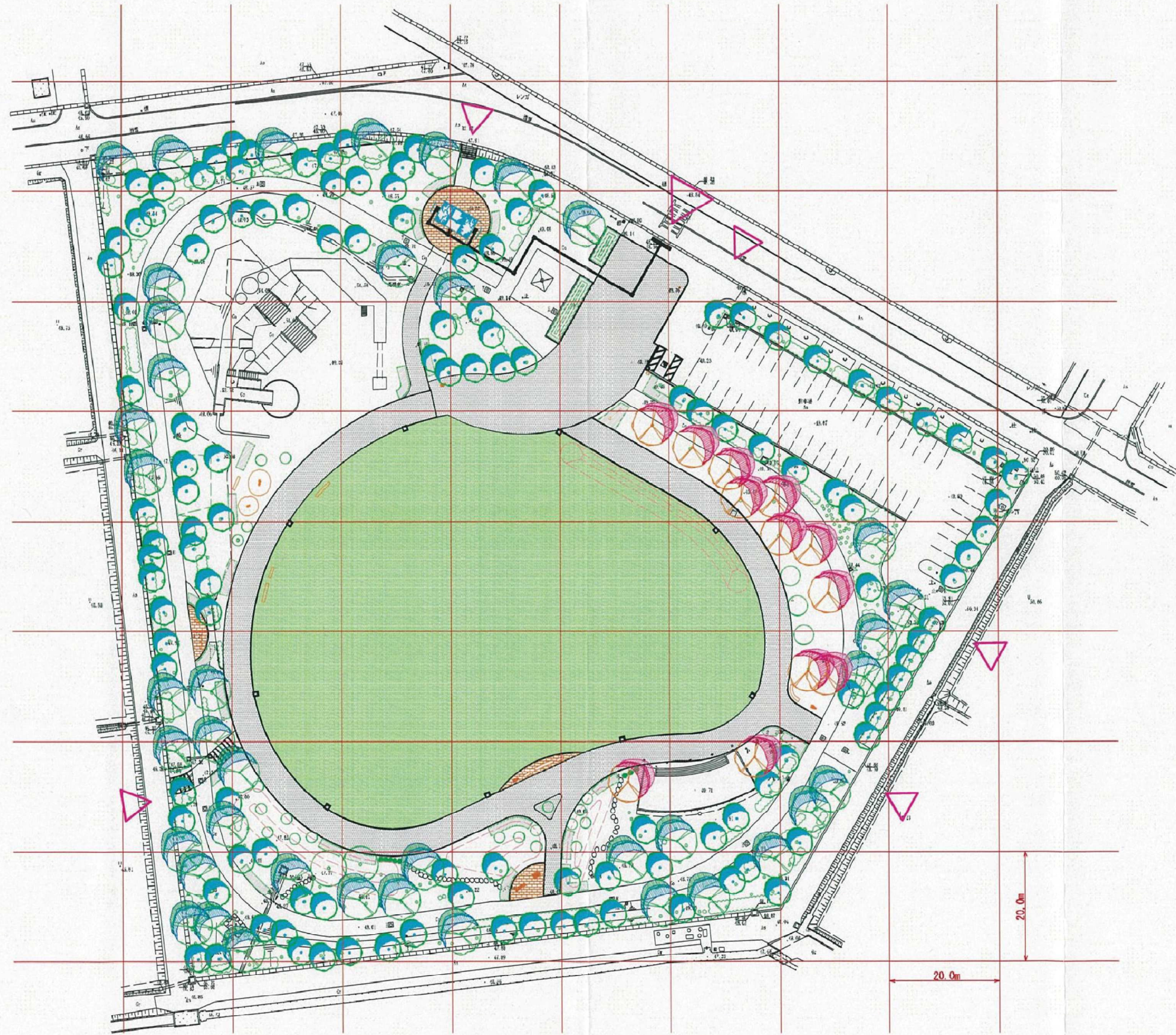
S=1:500



例
 計画地盤工 FH
 計画水路工 HW
 ※ 排水路可保水高は 0.30m
 ※ 多目的広場排水路可保水高は 0.20m

平成 6 年度	21
図面名称	図面番号
土地利用計画平面図	1 / 43
縮尺 1:500	
工事名	平成6年度 農村活性化仕組整備事業 能登自治地区
施工箇所	能登町能登町能登町内
原図作成	年月

長曾川

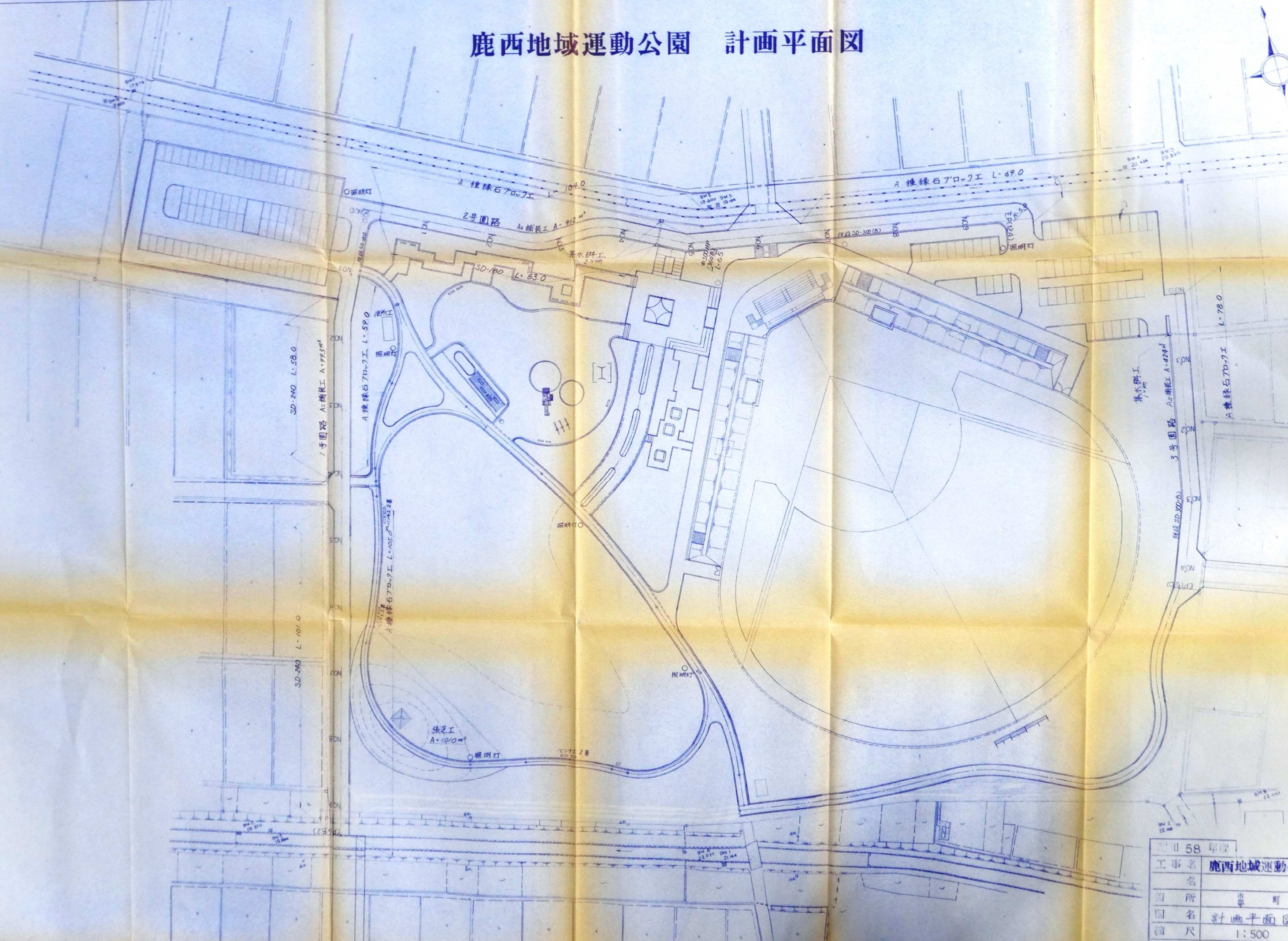
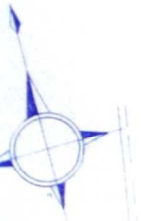


20.0m
20.0m

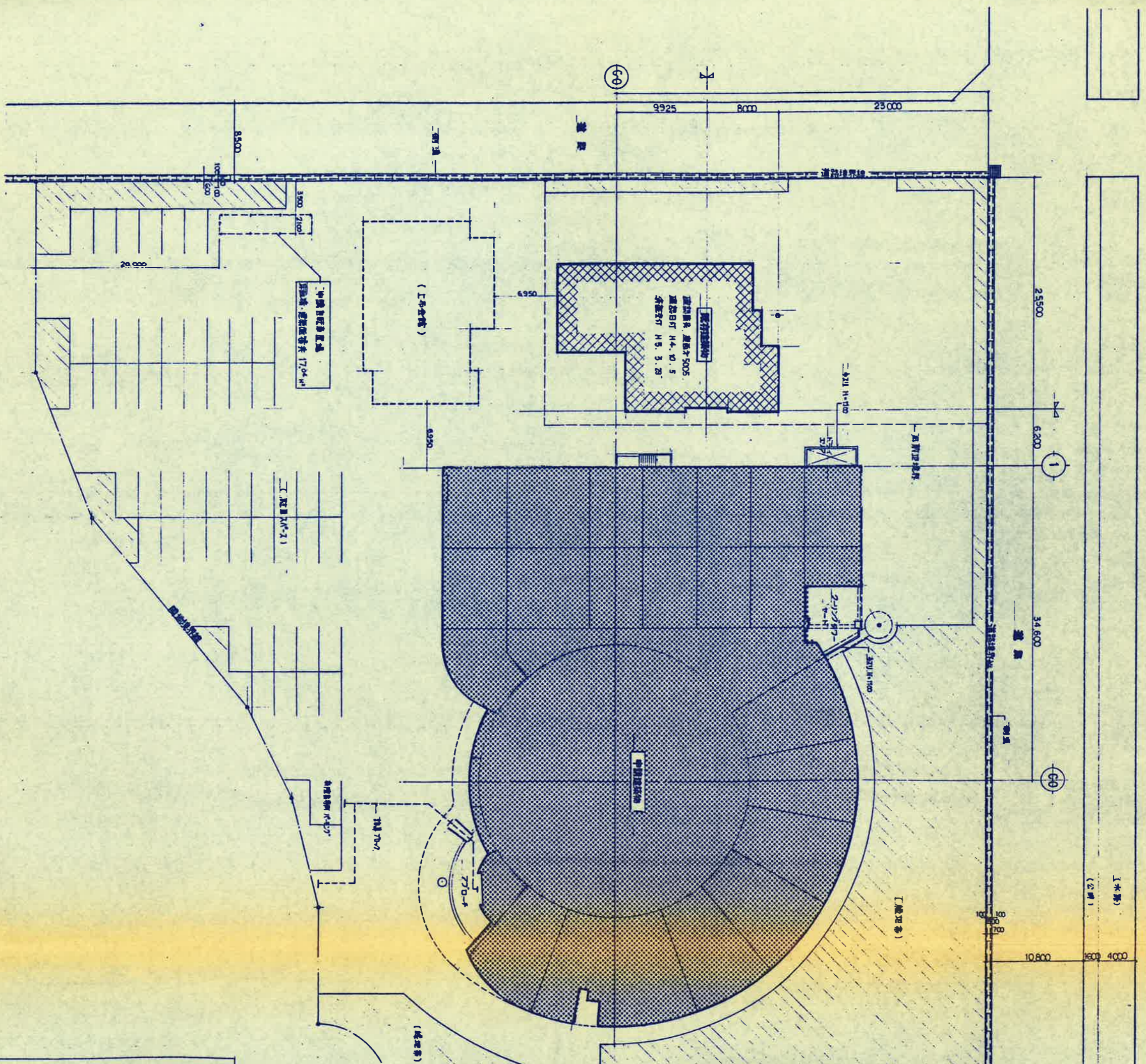
平成 25 年度	
工事名	中能登町レクリエーション広場改修工事
路線名	
箇所	鹿島郡中能登町井田ほ部25番地内
図名	
縮尺	1:400 (A1版)
図面番号	

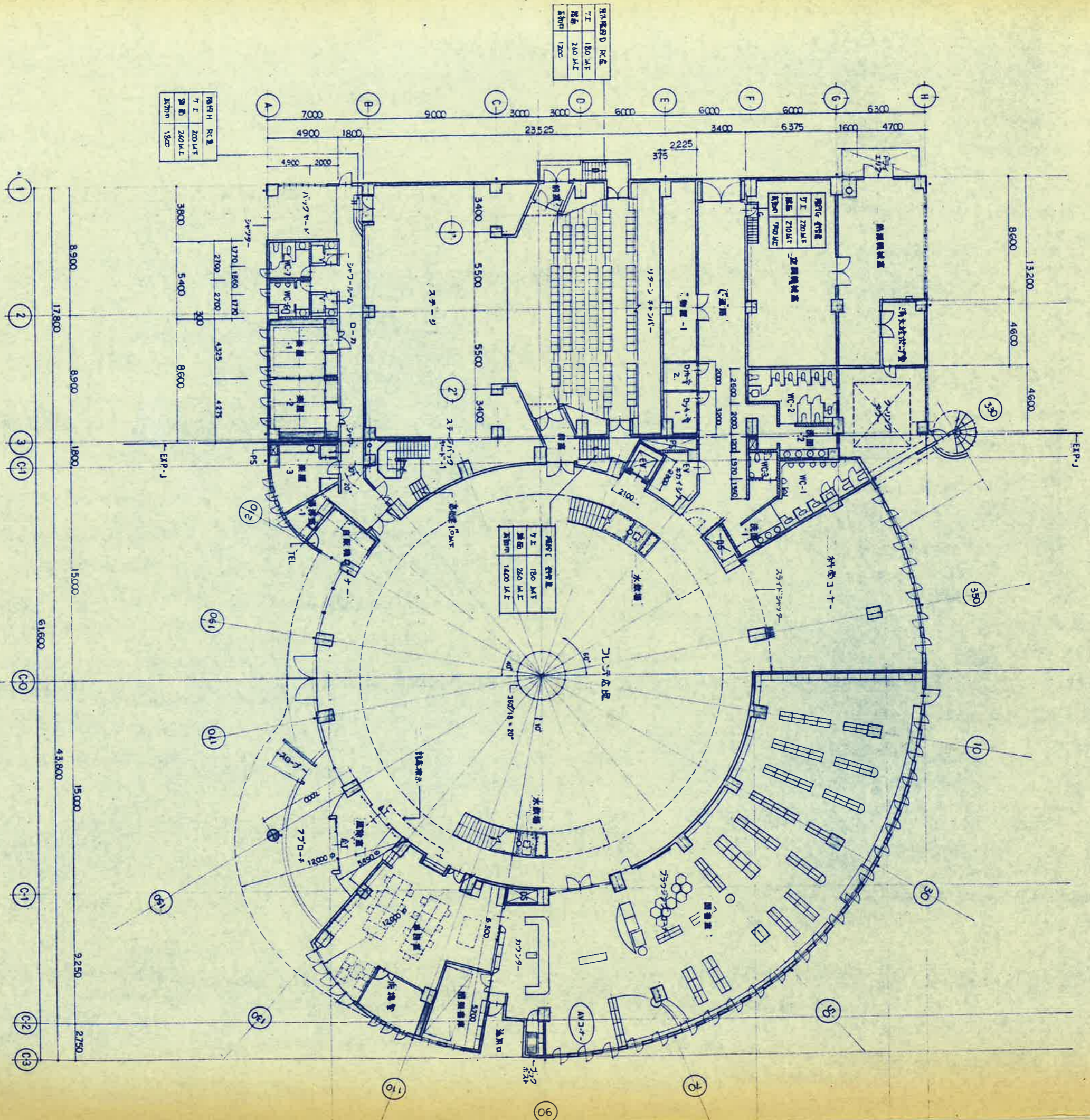
X107300 石川県中能登町
平成26年1月 株式会社 日本海コンクリート 製作

鹿西地域運動公園 計画平面図



昭和 58 年度	
工事名	鹿西地域運動公園
箇所	市町地内
図名	計画平面図
積尺	1:500
図番号	2 / 2
鹿西地域運動公園組合	





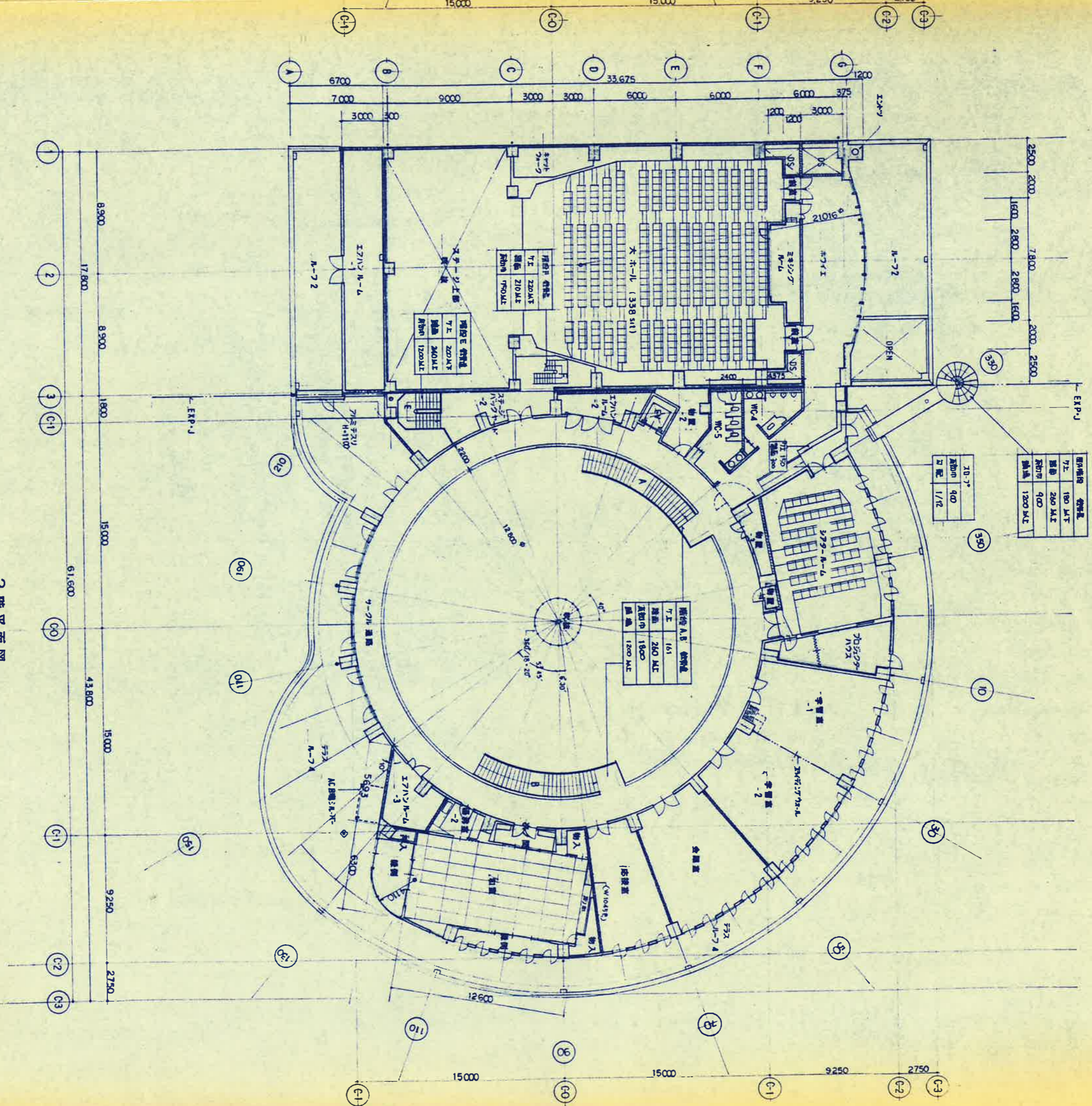
床面積 D 尺盛
丁工 180 MAT
畳面 260 MAT
瓦葺面 1200

床面積 H 尺盛
丁工 200 MAT
畳面 240 MAT
瓦葺面 1800

床面積 管理室
丁工 180 MAT
畳面 260 MAT
瓦葺面 1400 MAT

1階平面図

例	≡≡≡≡	階段 1:70-1	厚 150
凡	XXXXXX	1:70-1 70-70 100	厚 100
	ZZZZZZ	1:70-1 70-70 100	厚 100
		階段位置の 幅 17.5 (1:70)	厚 100
	----	緊急出口	
	----	エレベーター	厚 150



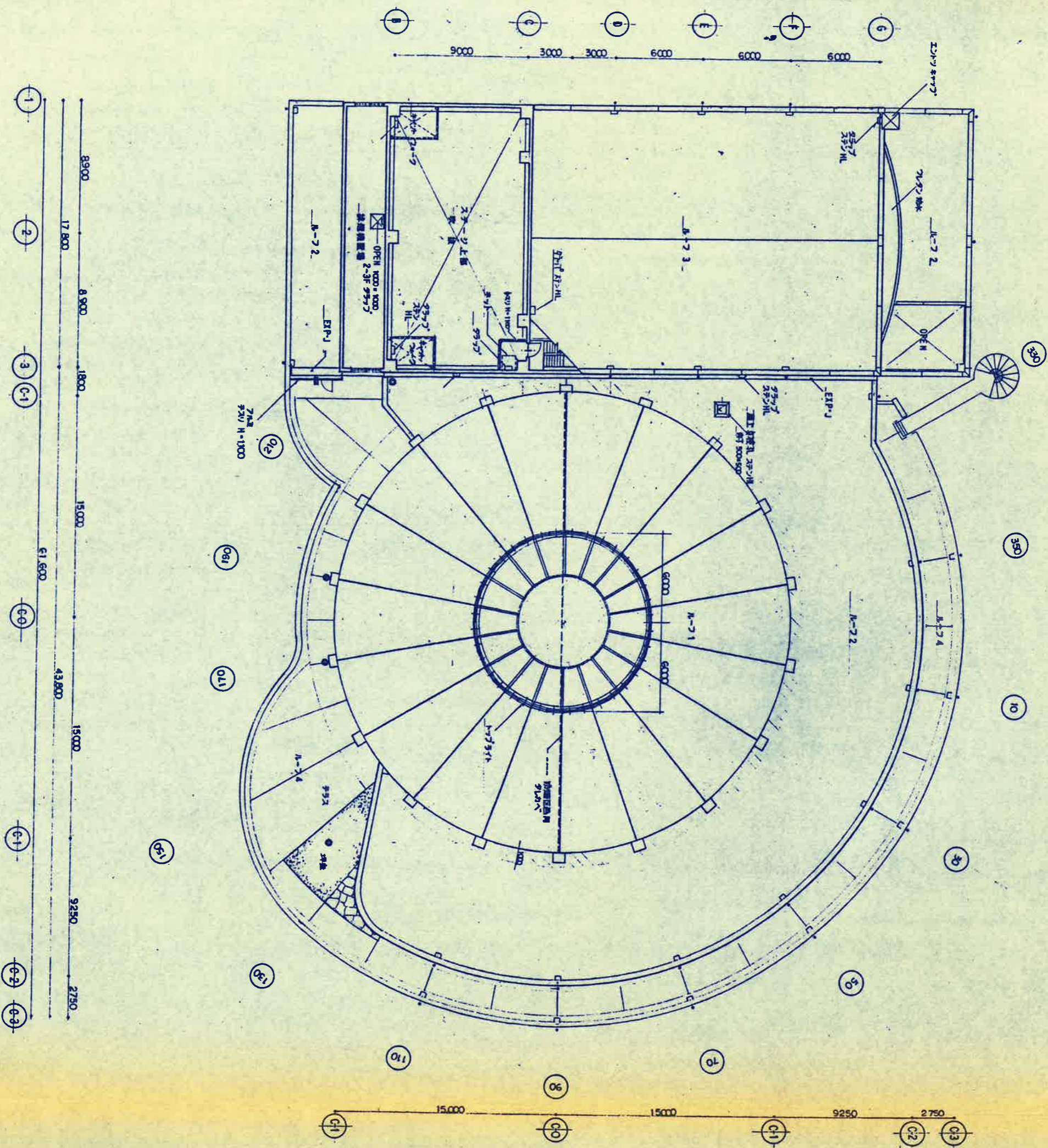
階層	用途	面積 (㎡)
7F	180 M.T	
8F	260 M.T	
9F	400	
10F	1200 M.T	

7F	9F
180 M.T	400
260 M.T	1/12

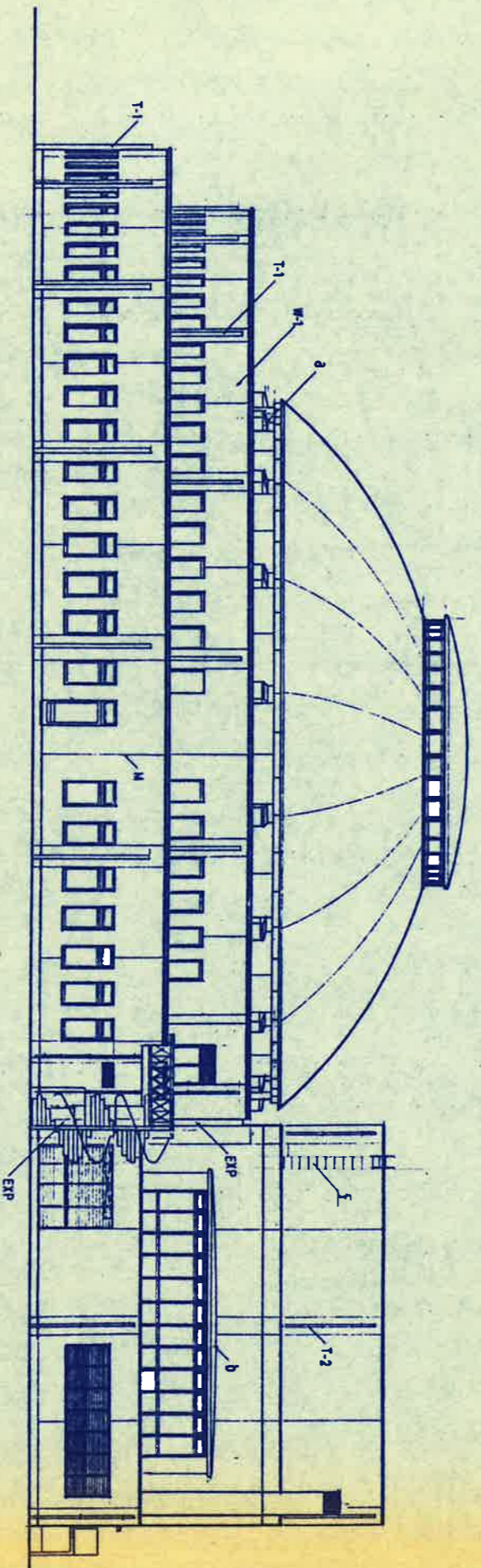
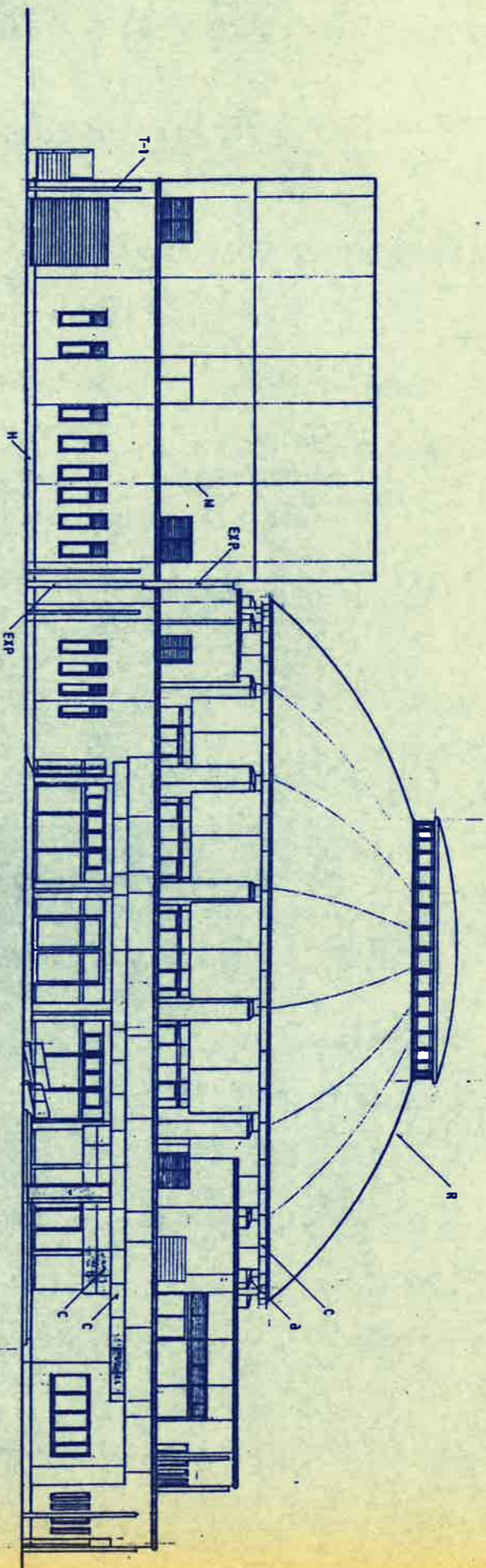
階層	用途	面積 (㎡)
7F	161	
8F	260 M.T	
9F	1800	
10F	1200 M.T	

2階平面図

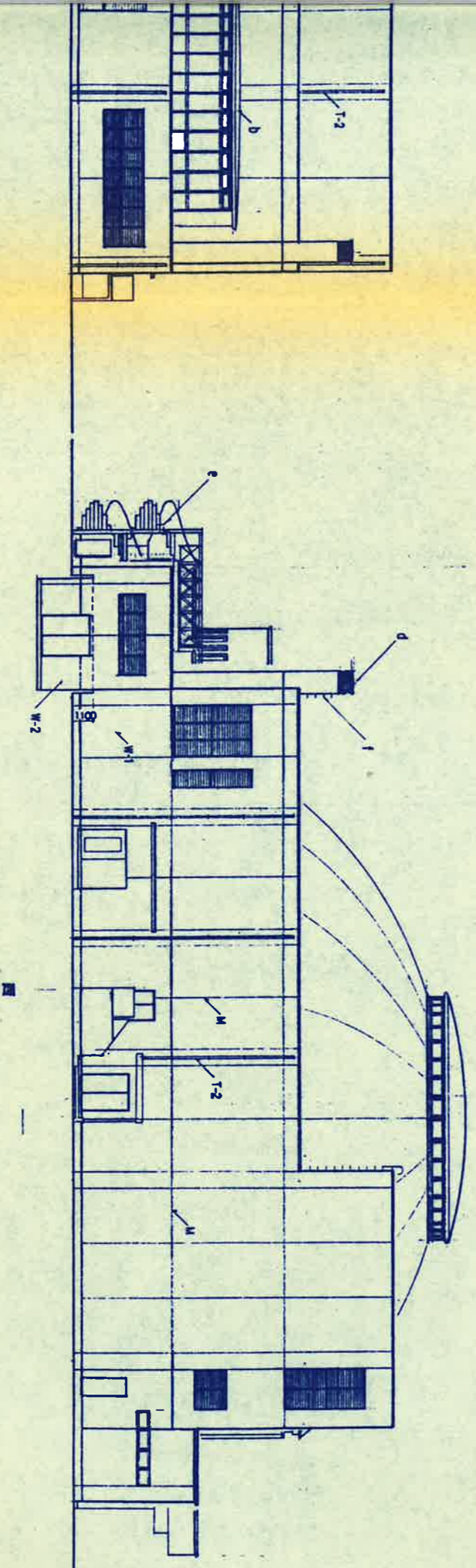
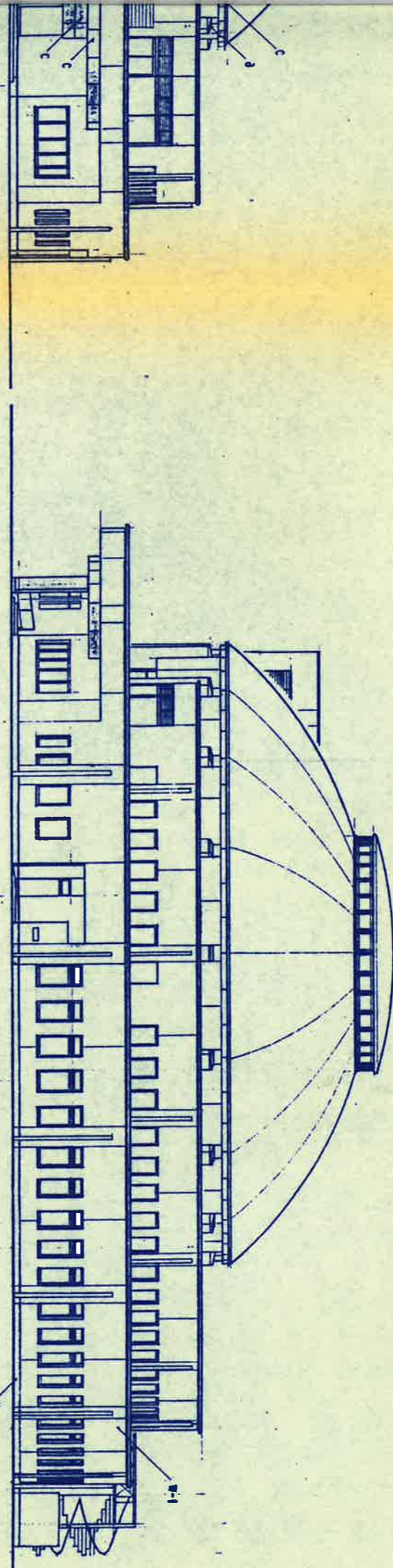
180
7F 2階 (180 M.T)
8F 2階 (260 M.T)
9F 2階 (400 M.T)
10F 2階 (1200 M.T)



— 3 階平面図
— 屋根伏図



R	屋頂	力リ繊維コンクリート製圓形ドーム構造 (木造)
W-1	外壁	91E 煉瓦 RC 骨組み (一階部分)
W-2	外壁	91E 煉瓦 RC 骨組み (4/5階部分)
H	内装	91E 煉瓦
M	窓	黄銅引違い窓
T-1	97 階-1	環状 RCC 構造 181.1 x 181.2 角円形 RC 柱
T-2	97 階-2	VP 構造



1 概観図より元工の断面コーナリ線形 (A線)	
a	在来部 既設鉄骨造) 9.52階高天井
b	床土部
c	新築 7.5階高階床部 D13
d	2階部 1-1-1部 9.0階高天井部 既設 RC
e	屋外階段
f	9.52階 13.5 HL 2階高
EXP	EXISTED 7.5階 2階高 D13 RC