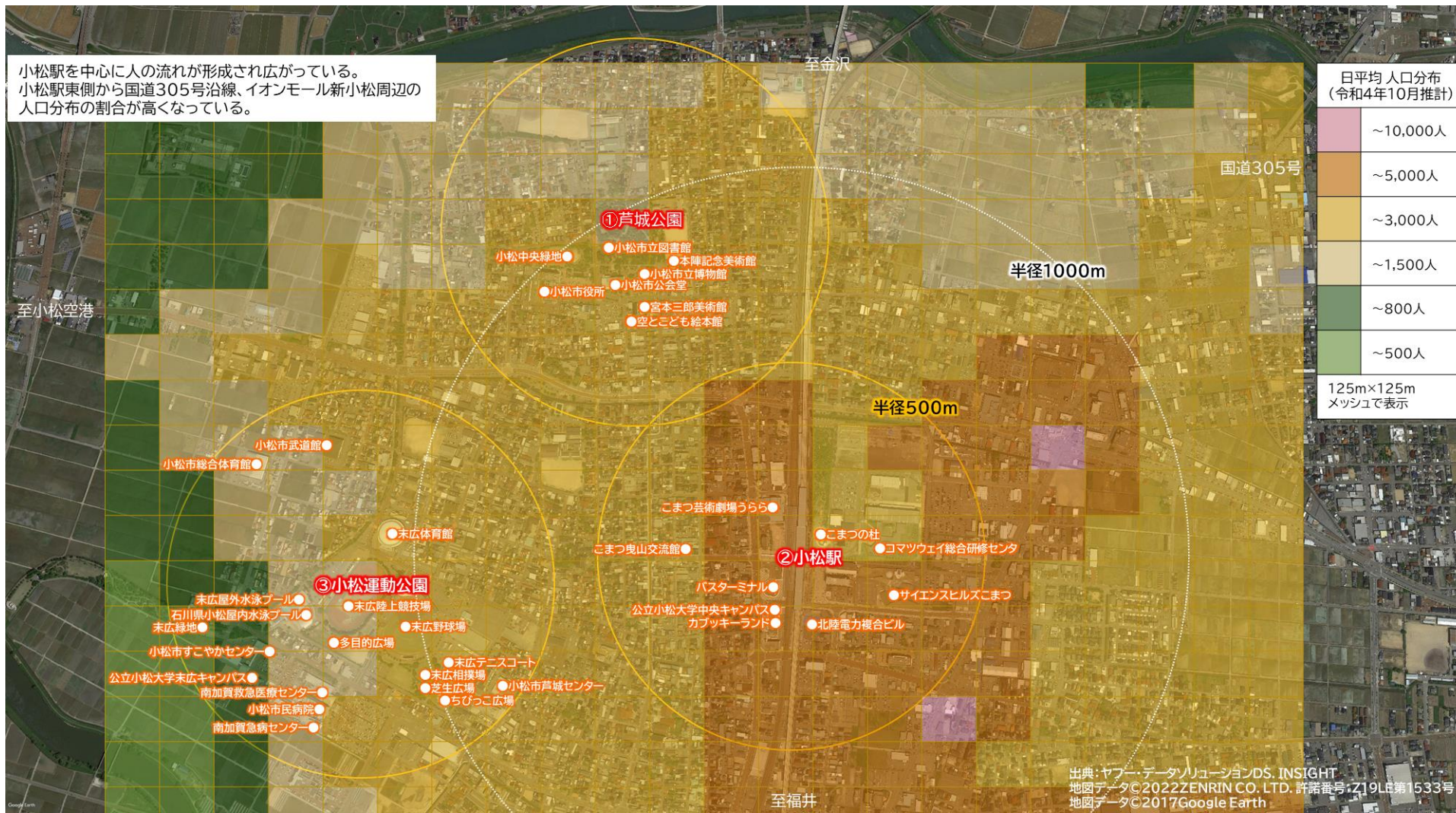


別紙③ 回遊性、人流など

- 芦城公園エリア・小松運動公園エリアともに小松駅から1km程度の距離にあり、各エリアはそれぞれ近接した位置関係となっている。
- 小松駅を中心に人の流れが形成され広がっている。
- 小松駅東側から国道305号沿線、イオンモール新小松周辺の人口分布の割合が高くなっている。

※人流データはYahoo! Japanの検索・位置情報のビッグデータの分析ツール「DS. INSIGHT」を活用



別紙③ 回遊性、人流など

【JR小松駅の乗車人数】
 ・1日平均約4500人(R1)で定期利用者(通勤・通学)が58%。
 【路線バス乗降者数】
 ・小松駅には16路線が乗り入れ、1日平均約1,000人。
 ・芦城公園周辺は4路線が乗り入れ、通学利用者が多い。
 ・小松運動公園周辺は、市民病院に7路線が乗り入れているが未広体育館周辺への乗り入れが少ない(1路線)。
 【駐車場】
 ・小松駅周辺に有料駐車場が整備されている。
 ・芦城公園周辺は市役所・年金事務所等で約250台。
 ・小松運動公園周辺は約770台。

	定期	定期外	合計
令和2年度	2,232	892	3,123
令和元年度	2,591	1,905	4,496
平成30年度	2,560	1,975	4,535

小松市統計書(西日本旅客鉄道株金沢支社)

	バス停名	路線数	便数	乗降者数
芦城公園周辺	京町	4	46	53
	絵本館前	1	8	1
	松任町	2	22	0
	浜田町	2	42	4
	小松高校前	2	22	37
小松駅周辺	小松駅	16	188	1,061
	昭和通り	4	27	6
	龍助町	9	104	17
	西町	7	96	9
	日の出町	3	32	10
	土居原町	4	28	3
	本折町	6	45	6
公園周辺	小松市民病院	7	50	50
	未広運動公園	1	8	2
	錦町	4	28	3

調査期間:路線バスは令和3年10月~12月
 コミュニティバスは令和2年12月~3年2月

	名称	台数
芦城公園周辺	市役所駐車場	125
	年金事務所前	100
	図書館	32
小松駅周辺	小松駅前立体駐車場(有料)	306
	小松駅南駐車場(有料)	101
	ヒルズパーキング(有料)	89
	小松駅西立体駐車場(有料)	397
公園周辺	未広体育館周辺	113
	野球場・水泳プール前	434
	テニスコート横	224

