

上三川町の概況

本町は、東京から北へ約90km、県都宇都宮市の南側に隣接しています。町域は東西に約8km、南北に約10kmの広がりを持ち、面積は54.39km²です。交通は、町の中央を新4号国道が南北に縦貫し、西部ではJR東北本線及びJR東北新幹線が縦貫、JR東北本線石橋駅に近接しています。また、町の北部では新4号国道と北関東自動車道が宇都宮上三川インターチェンジで結節しているなど、交通利便性が非常に高く優れた立地条件を有しています。



図1 上三川町広域圏現況図

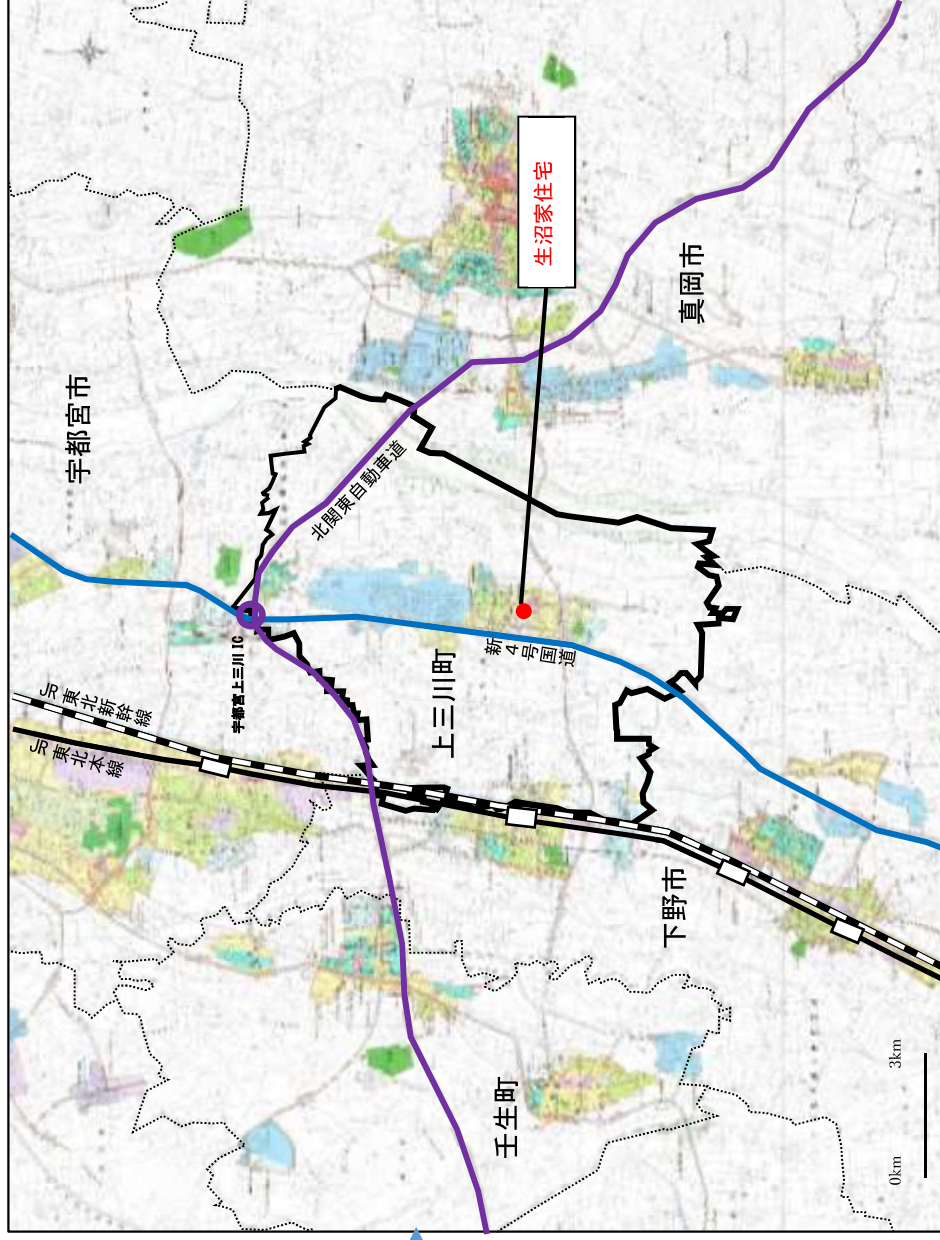
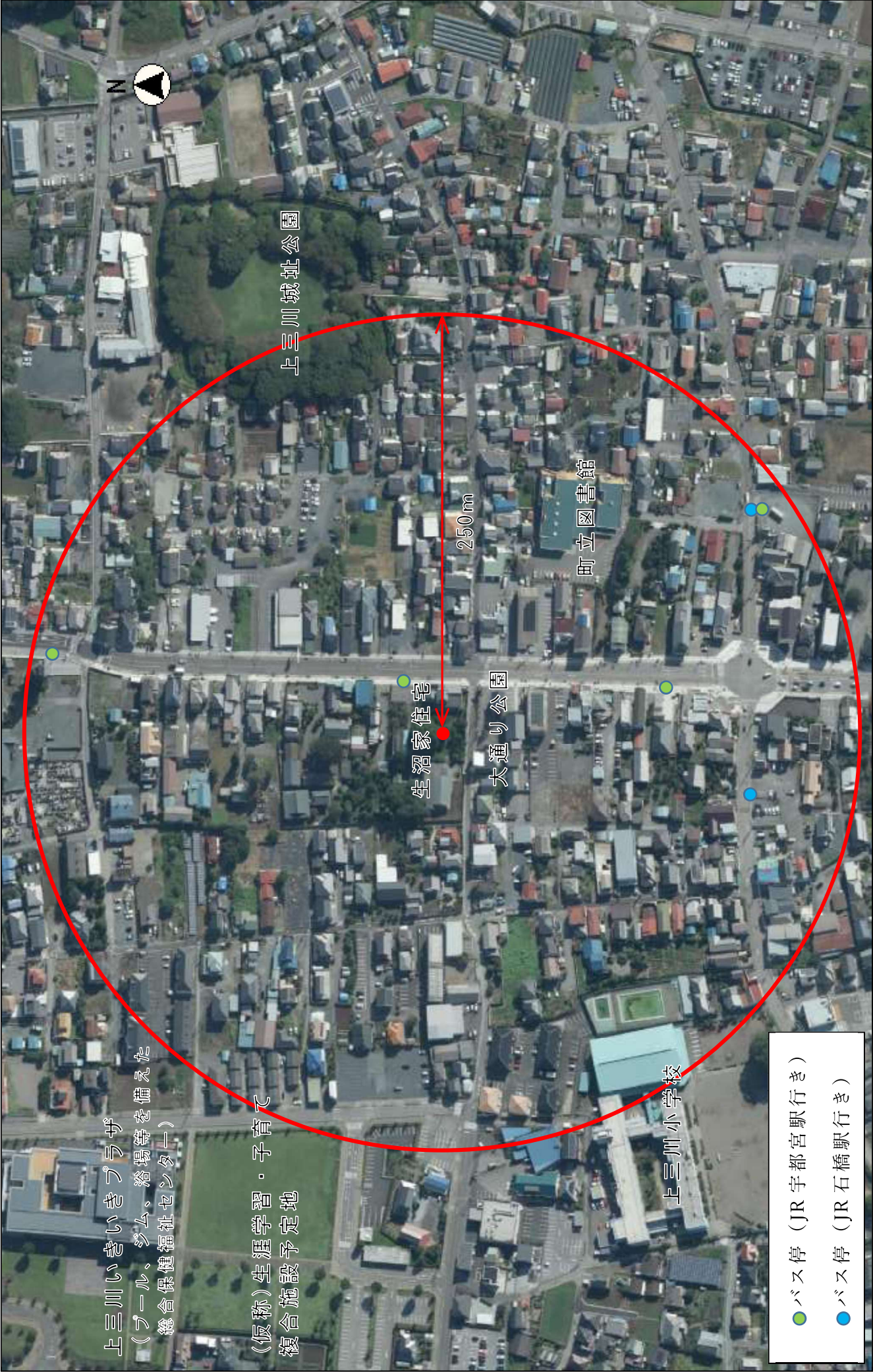


図2 事業対象地位置図



上三川いきいきプラザ
(プール、ジム、浴場等を備えた
総合保健福祉センター)

(仮称)生涯学習・子育て
複合施設予定地

上三川城址公園

生沼家住宅

250m

大通り公園

町立図書館

上三川小学校


- バス停 (JR 宇都宮駅行き)
- バス停 (JR 石橋駅行き)

縮尺 1 : 3000





縮尺 1 : 600

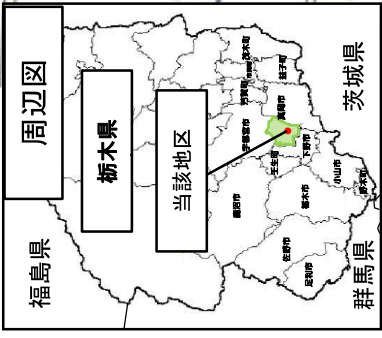
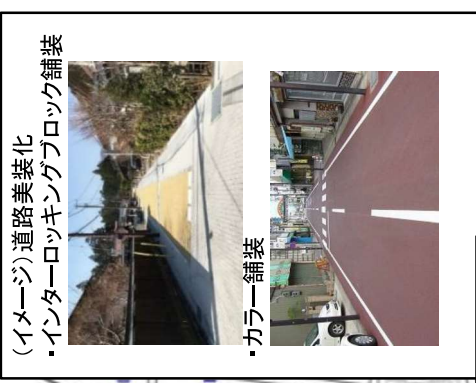
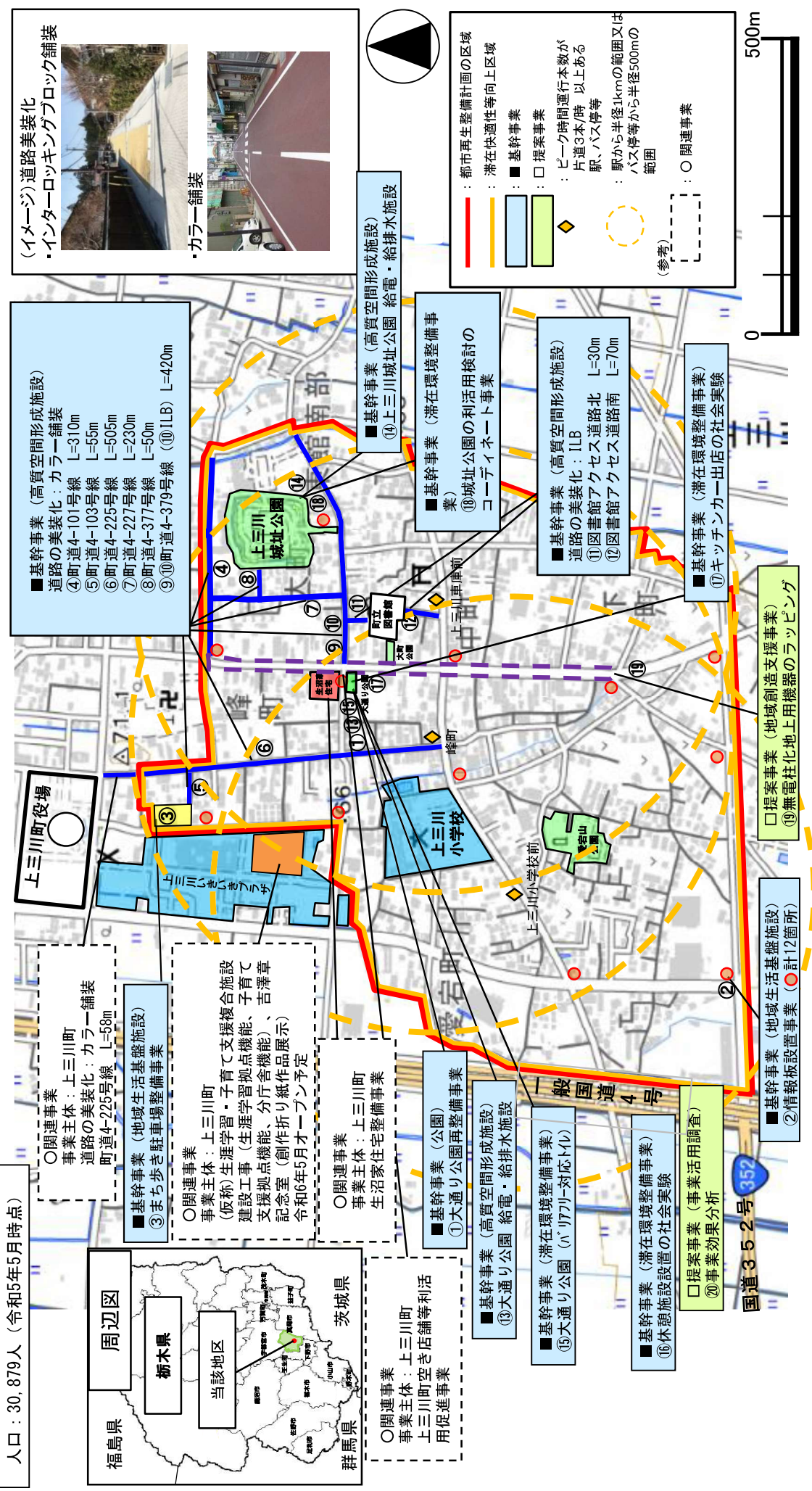


航空写真 1 (生沼家住宅)

周辺施設－上三川町中心市街地地区まちなかウォーカーカブル推進事業資料より

- ◆事業概要：上三川町中心市街地周辺において、回遊ネットワークに利用される道路の美装化や、地域住民のコミュニティ形成の場となる公園整備を行うことにより、「居心地がよく歩きたくなるまちなか」を形成し、安全、便利で楽しく歩く活力あるまちづくりを図る。
- ◆事業主体：上三川町 ◆面積：77.0ha ◆滞在快適性等向上区域77.0ha ◆事業期間：令和5年度～令和9年度

人口：30,879人（令和5年5月時点）



- : 都市再生整備計画の区域
- : 滞在快適性等向上区域
- : 基幹事業
- : 提案事業
- ◆ : ピーク時間運行本数が片道3本/時以上ある駅、バス停等
- : 駅から半径1kmの範囲又はバス停等から半径500mの範囲
- (参考) : 関連事業



○関連事業
事業主体：上三川町
道路の美装化：カラー舗装
町道4-225号線 L=58m

■基幹事業（地域生活基盤施設）
③まち歩き駐車場整備事業

○関連事業
事業主体：上三川町
（仮称）生涯学習・子育て支援複合施設
建設工事（生涯学習拠点機能、子育て支援拠点機能、分庁舎機能）、記念室（創作折り紙作品展示）
令和6年5月オープン予定

○関連事業
事業主体：上三川町
生沼家住宅整備事業

■基幹事業（公園）
①大通り公園再整備事業

○関連事業（高質空間形成施設）
⑬大通り公園 給電・給排水施設

■基幹事業（滞在環境整備事業）
⑭大通り公園（ハリワリ対応トル）

■基幹事業（滞在環境整備事業）
⑯休憩施設設置の社会実験
□提案事業（事業活用調査）
⑳事業効果分析

■基幹事業（高質空間形成施設）
道路の美装化：ILB
⑪図書館アクセス道路北 L=30m
⑫図書館アクセス道路南 L=70m

■基幹事業（滞在環境整備事業）
⑰キッチンカー出店の社会実験

■基幹事業（高質空間形成施設）
道路の美装化：カラー舗装
④町道4-101号線 L=310m
⑤町道4-103号線 L=55m
⑥町道4-225号線 L=505m
⑦町道4-227号線 L=230m
⑧町道4-377号線 L=50m
⑨⑩町道4-379号線 (⑩ILB) L=420m

■基幹事業（滞在環境整備事業）
⑭上三川城址公園 給電・給排水施設

■基幹事業（滞在環境整備事業）
⑮城址公園の利活用検討のコーディネート事業

□提案事業（地域創造支援事業）
⑲無電柱化地上用機器のラッピング

■基幹事業（地域生活基盤施設）
②情報板設置事業（計12箇所）