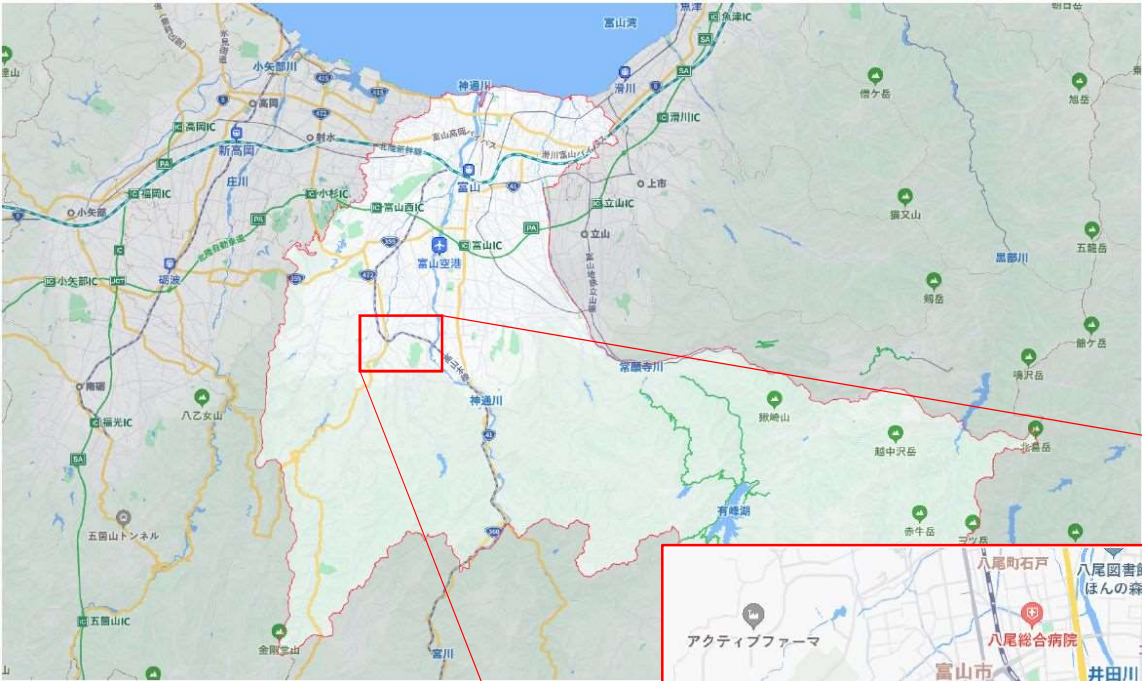


# 添付資料

- P 1 富山市位置図及び計画地周辺拡大図
- P 2 計画地周辺の主な施設等
- P 3～5 写真
- P 6～7 配置図及び平面図
- P 8 【参考】関連計画URL

# 富山市位置図

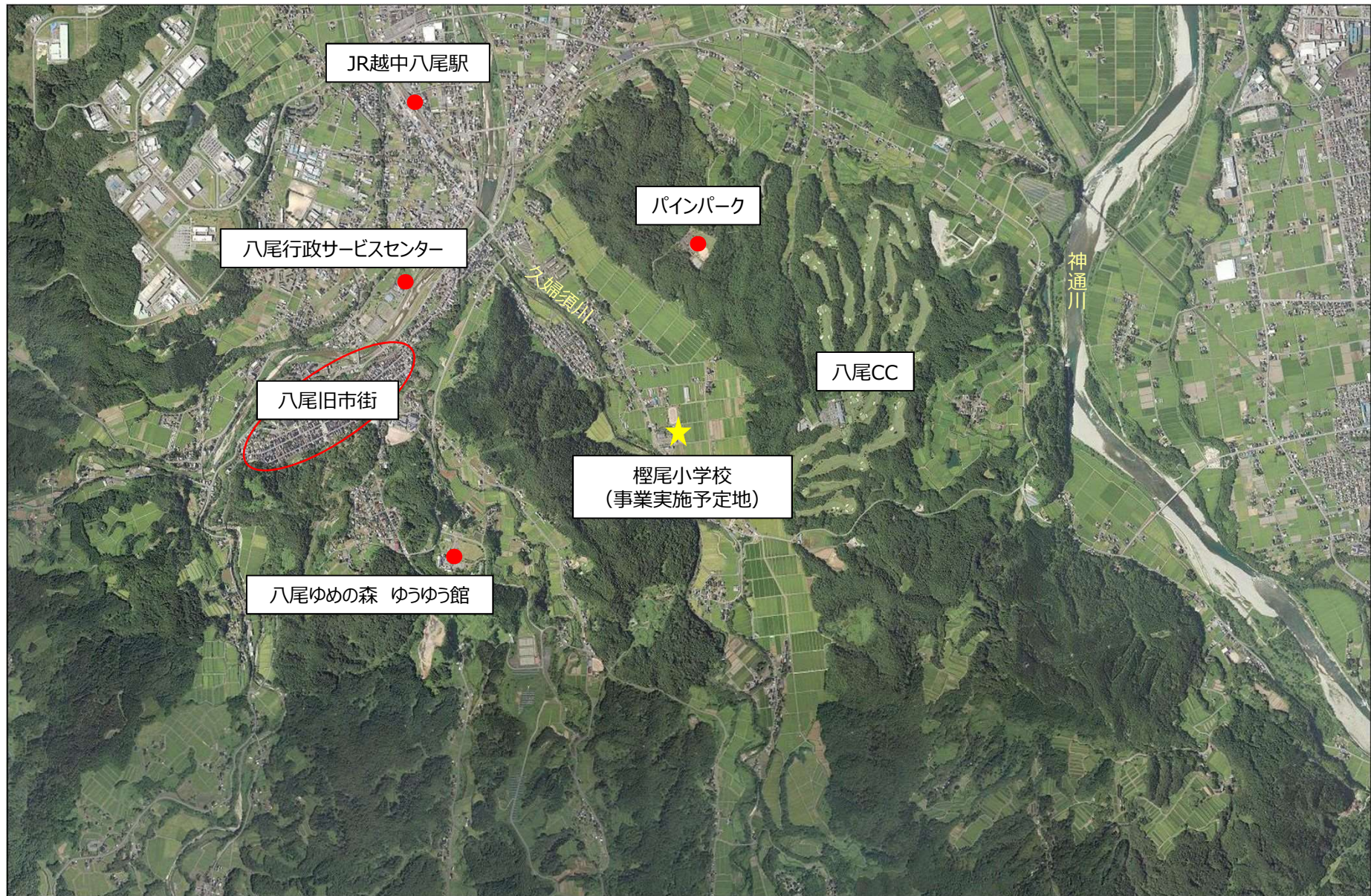


出典：Yahoo!マップ

計画地周辺拡大図



# 計画地周辺の主な施設等



出典：富山市全庁型GIS



# 檜尾小学校拡大写真

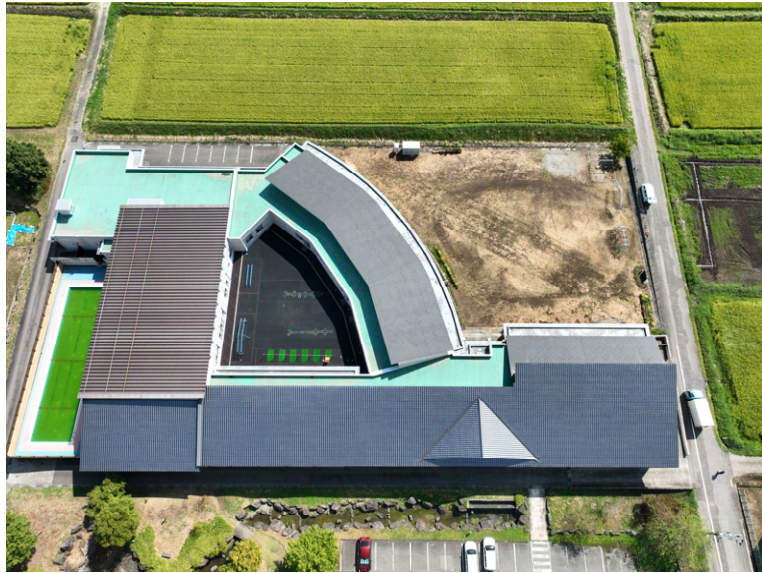
(R5.8.28富山市撮影)





# 榎尾小学校現況写真

(R5.8.28富山市撮影)



上空から



正面から



南西上空から



北から



# 檜尾小学校周辺写真

(R5.8.28富山市撮影)



北



南



東



西







## 【参考】関連計画

- 富山市立小・中学校再編計画（令和4年2月策定）

<https://www.city.toyama.lg.jp/kosodate/shochugakko/1010451/1012490/index.html>

- 地域別実行計画－八尾地域－（令和2年3月策定）

[https://www.city.toyama.lg.jp/\\_res/projects/default\\_project/\\_page\\_/001/002/522/y-honpen.pdf](https://www.city.toyama.lg.jp/_res/projects/default_project/_page_/001/002/522/y-honpen.pdf)

- 富山市立地適正化計画（平成29年3月策定、令和元年11月変更）

[https://www.city.toyama.lg.jp/\\_res/projects/default\\_project/\\_page\\_/001/006/115/toyamaritteki.pdf](https://www.city.toyama.lg.jp/_res/projects/default_project/_page_/001/006/115/toyamaritteki.pdf)