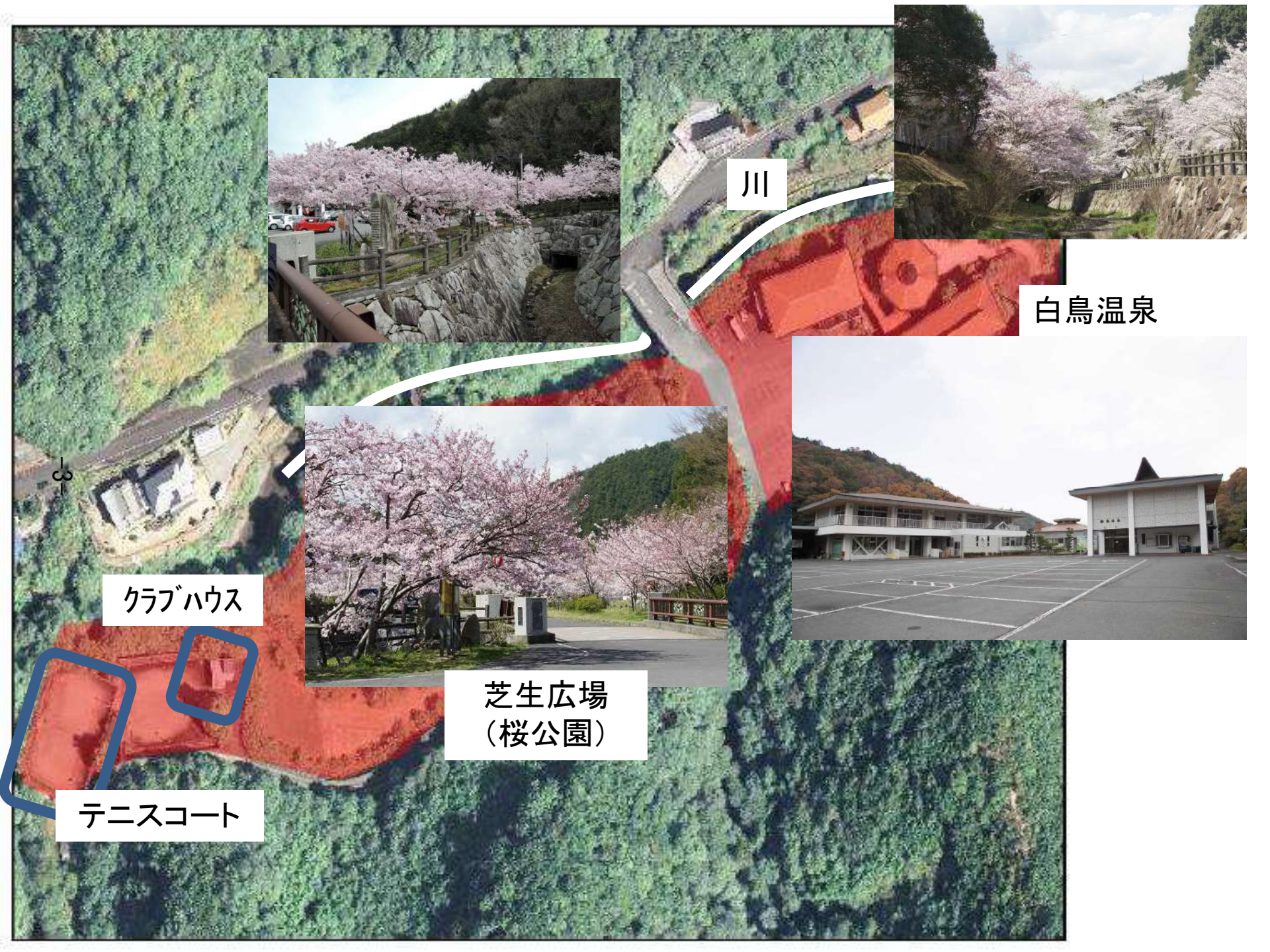


白鳥温泉 概要(R5.4～閉館中)

住所	東かがわ市入野山465番地
交通	高松自動車道白鳥大内ICより20分
営業時間	10:00～21:00
定休日	無し
入浴料金	大人/400円 子ども/200円 高齢者、障害者/200円
駐車場	約100台
付属施設	食堂、大広間、休憩室、会議室、売店、テニスコート、ゲートボール場
宿泊施設	18室 H30稼働率:27%
浴室	大浴槽、気泡風呂、水風呂、サウナ
泉質	単純硫黄冷鉱泉 源泉温度 14.7℃ 湧出量 20ℓ/分 PH値 9.2 成分総計 0.89g/kg
指定管理料(R4年額)	9,360千円(税込)
指定管理期間(満了日)	令和5年3月31日 満了後、閉館
建築年	昭和53年(老人福祉センター) 昭和54年(自然休養村センター) 昭和53年4月業務開始
法定耐用年数(経過年数)	39年(R5.4時点で45年経過)
構造階数	鉄筋コンクリート造地下1階地上2階建
延床面積	2,595㎡
建築費	378,318千円
写真	 



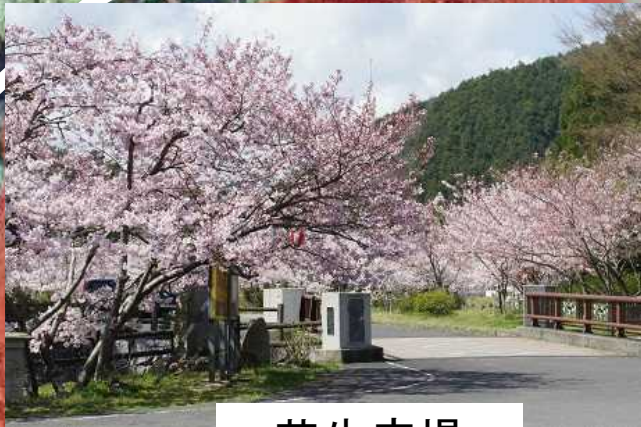
項目	H30	H31(R1)	R2	R3	R4
総利用者数	74,806	81,400	59,529	61,452	74,134
うち入浴者数	68,529	75,015	57,667	59,363	69,360
うち宿泊者数	3,331	3,651	1,486	1,824	4,362
うち宴会利用者数	2,946	2,734	376	265	412



川



白鳥温泉



芝生広場
(桜公園)

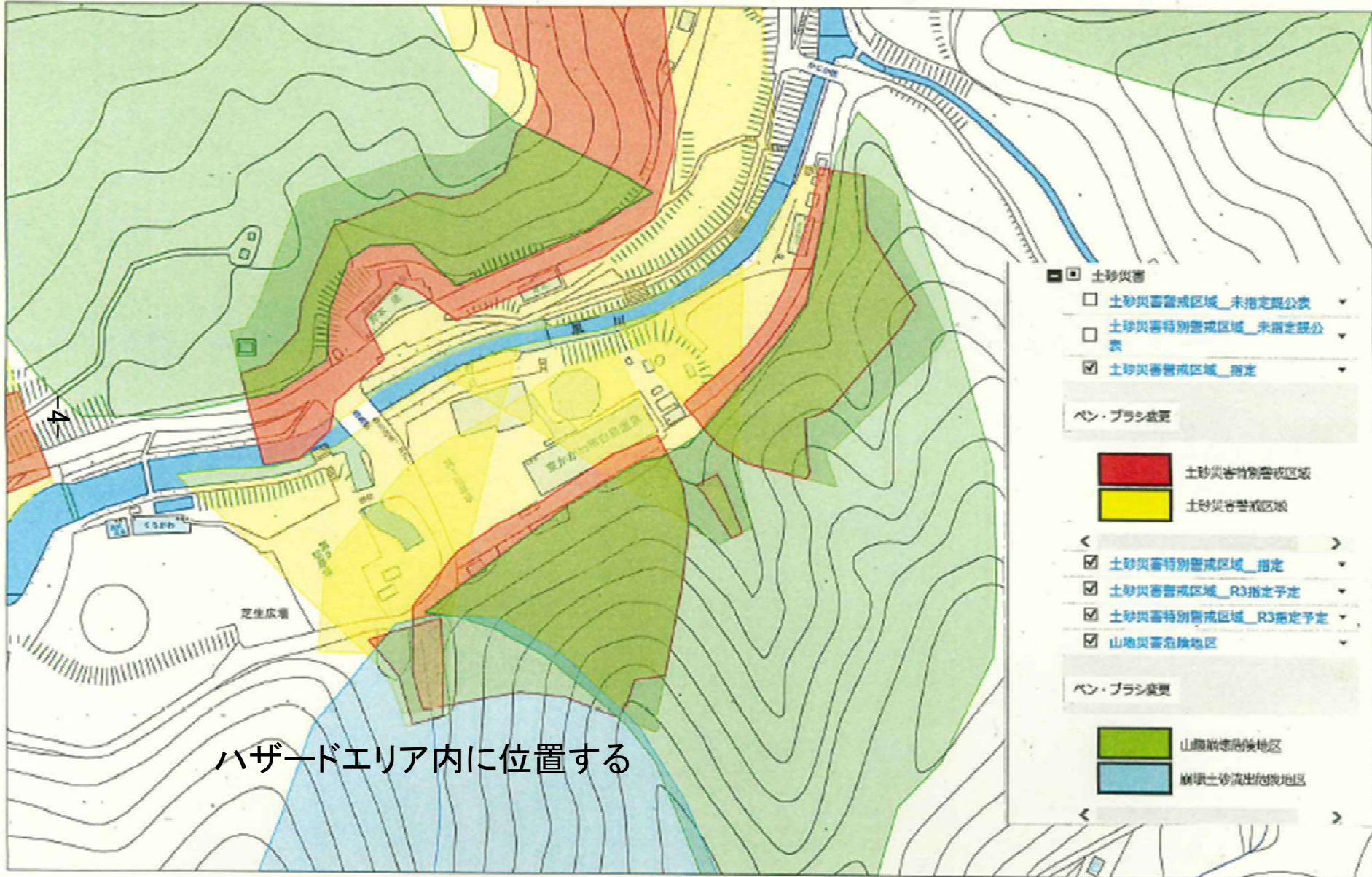


クラブハウス

テニスコート



ハザードマップ



東かがわ市白鳥温泉 令和4年度月別利用実績報告

	入浴者				入浴者 合計	宿泊			宿泊者 合計	宴会利用者	総合計	令和3年度実績	対前年比	食堂利用者
	大人	小人	高齢者	身障者		大人	小人	外国人						
4月	1,736	118	3,467	125	5,446	342	23	0	365	0	5,811	4,938	117.7%	1,513
5月	1,901	157	3,186	143	5,387	335	25	0	360	25	5,772	4,802	120.2%	1,235
6月	1,605	71	3,219	146	5,041	276	8	0	284	11	5,336	4,397	121.4%	1,173
7月	1,414	57	2,958	106	4,535	405	27	0	432	10	4,977	4,633	107.4%	711
8月	1,654	145	2,697	93	4,589	616	53	0	669	0	5,258	4,429	118.7%	822
9月	1,474	73	2,737	118	4,402	268	14	0	282	0	4,684	4,387	106.8%	908
10月	1,975	139	3,695	195	6,004	345	11	0	356	15	6,375	4,967	128.3%	1,133
11月	1,976	75	3,843	226	6,120	365	8	0	373	48	6,541	5,674	115.3%	1,096
12月	2,000	101	4,120	198	6,419	307	12	0	319	125	6,863	6,624	103.6%	1,187
1月	2,739	204	4,223	186	7,352	254	23	0	277	47	7,676	5,916	129.7%	1,266
2月	2,523	119	4,124	167	6,933	295	23	0	318	53	7,304	5,125	142.5%	1,288
3月	2,776	153	4,033	170	7,132	318	9	0	327	78	7,537	5,560	135.6%	1,573
計	23,773	1,412	42,302	1,873	69,360	4,126	236	0	4,362	412	74,134	61,452	120.6%	13,905

【令和3年度入浴者数】

【令和3年度宿泊者数】

【令和3年度宴会利用者数】

4月	4,808	10月	4,784	4月	106	10月	183	4月	24	10月	0
5月	4,699	11月	5,351	5月	103	11月	272	5月	0	11月	51
6月	4,326	12月	6,189	6月	71	12月	265	6月	0	12月	170
7月	4,451	1月	5,734	7月	182	1月	162	7月	0	1月	20
8月	4,272	2月	5,027	8月	157	2月	98	8月	0	2月	0
9月	4,330	3月	5,392	9月	57	3月	168	9月	0	3月	0
		合計	59,363			合計	1,824			合計	265

白鳥温泉 過去の工事・修繕履歴

(市が発注した最終請負金額 100 万円以上のもの)

年度	工事名	主な工事概要
H26	1号源泉水中ポンプ修繕工事	1号源泉 水中ポンプ、揚水管等取替 1式
	昇降機設備改修工事	昇降機制御盤、操作盤等取替 1式
H27	換気扇改修工事	換気扇取替(トイレ等) 10基
H28	受水槽等改修工事	上水受水槽内部 FRP ライニング施工 1式
	消火設備更新工事	消火ポンプユニット取替 1式
H29	設備更新工事	地下タンク油面計設置 1基 圧力タンク熱交換器取替 1基
	消防施設改修工事	防火シャッター危害防止装置設置、自動閉鎖装置取替、制御盤取替 1式
	スチームサウナ用蒸気ボイラー据付工事	スチームサウナ用蒸気ボイラー設置 1基
H30	施設改修工事	玄関床タイル張替 95㎡ 外壁タイル張替 74㎡
	設備更新工事	温泉貯湯槽新設 1基 塩素注入装置取替 4基
	トイレ洋式化等工事	トイレ洋式化改修 5基 排気ファン取替 2基
H31	気泡ポンプ取替等工事	気泡発生ポンプ取替 2基
R3	上水給水ポンプ修繕工事	上水給水ポンプ取替 1基
	水栓更新工事	男女洗い場水栓取替 16基
	空調機等更新工事	女子脱衣室空調機取替 1基 貯湯槽台座補強修繕 1式

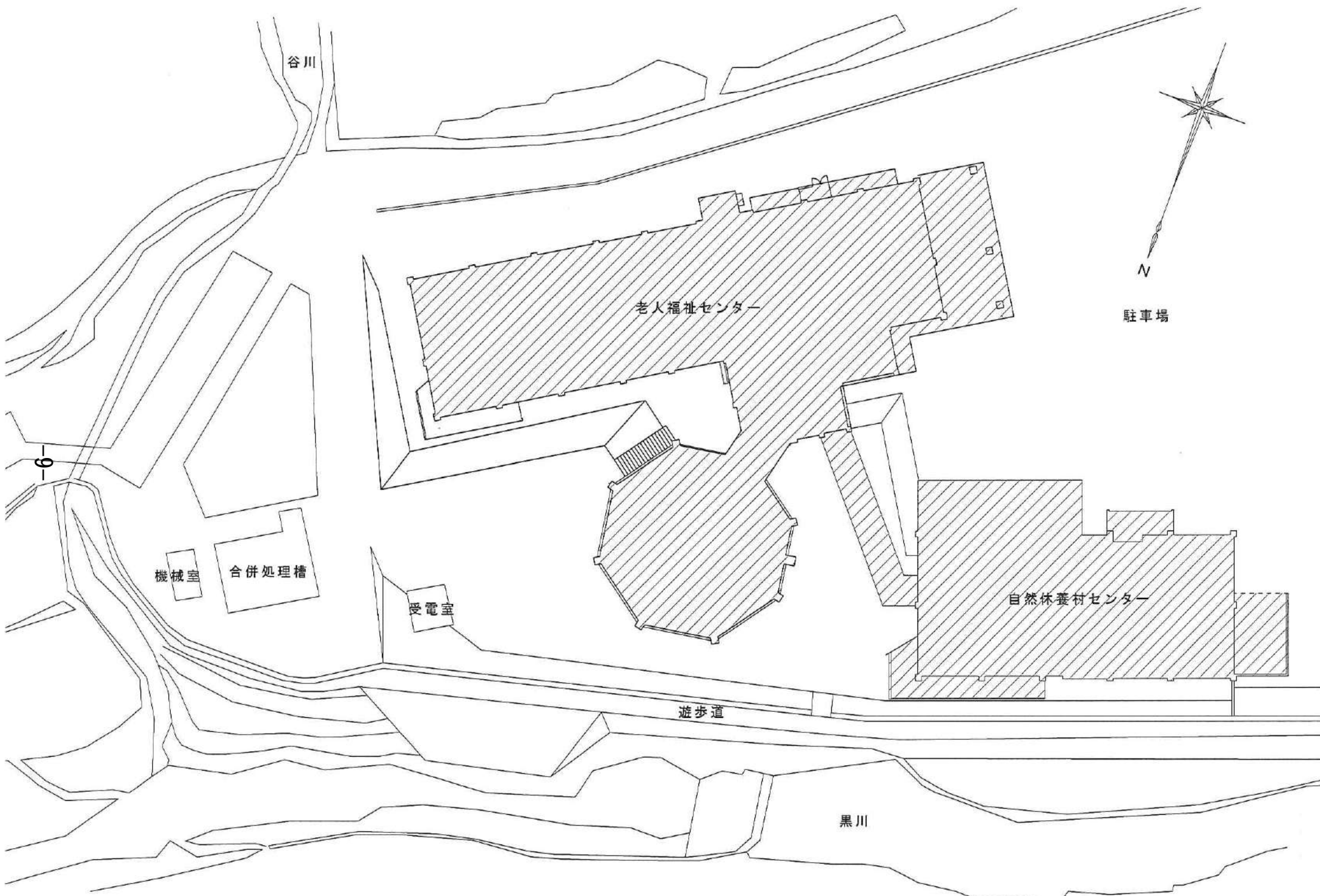
白鳥温泉 決算額詳細

(千円)

		H29	H30	H31(R1)	R2	R3	R4
売上高		78,696	75,174	78,034	59,620	54,933	88,622
内訳	指定管理委託料	8,509	8,509	8,505	8,509	8,509	11,047
	浴場	19,181	17,861	17,981	13,705	14,396	16,526
	宿泊	11,406	10,216	10,870	3,889	5,086	10,496
	施設利用	279	259	116	82	92	121
	飲食	28,805	27,350	29,238	13,916	14,732	21,903
	その他	10,516	10,979	11,324	19,519	12,118	28,529
支出合計		84,089	87,177	79,549	64,278	65,716	73,489
内訳	売上原価	30,708	32,931	28,118	18,072	20,209	26,833
	販売費及び一般管理費	53,381	54,246	51,431	46,206	45,507	46,656
営業損益		△ 5,393	△ 12,003	△ 1,515	△ 4,658	△ 10,783	15,133

R4光熱水費、燃料費実績

科目	金額
重油	6,497
ガス	1,294
ガソリン	202
電気	5,528
水道	2,737



谷川

老人福祉センター

駐車場

6

機械室

合併処理槽

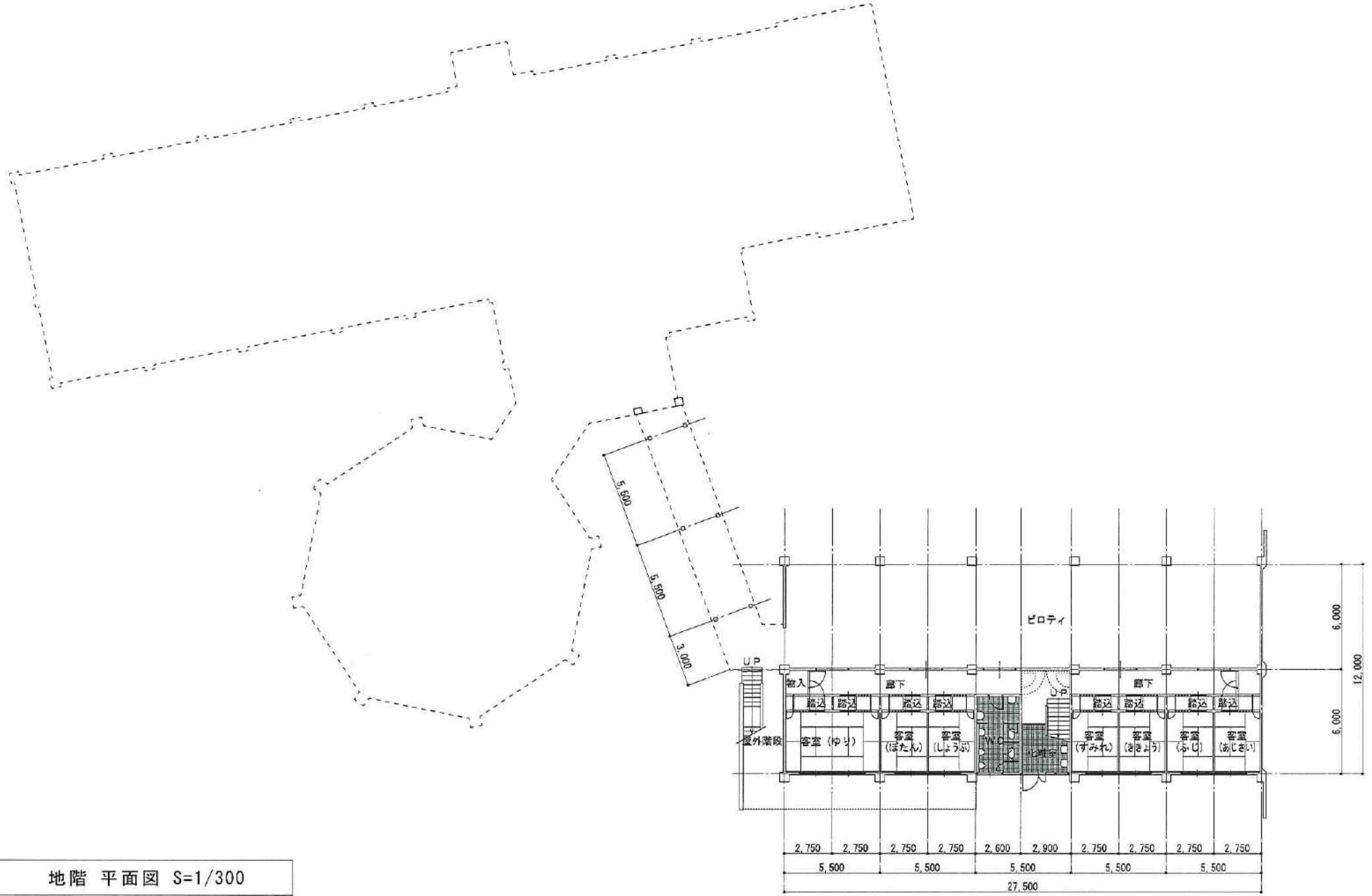
発電室

自然休養村センター

遊歩道

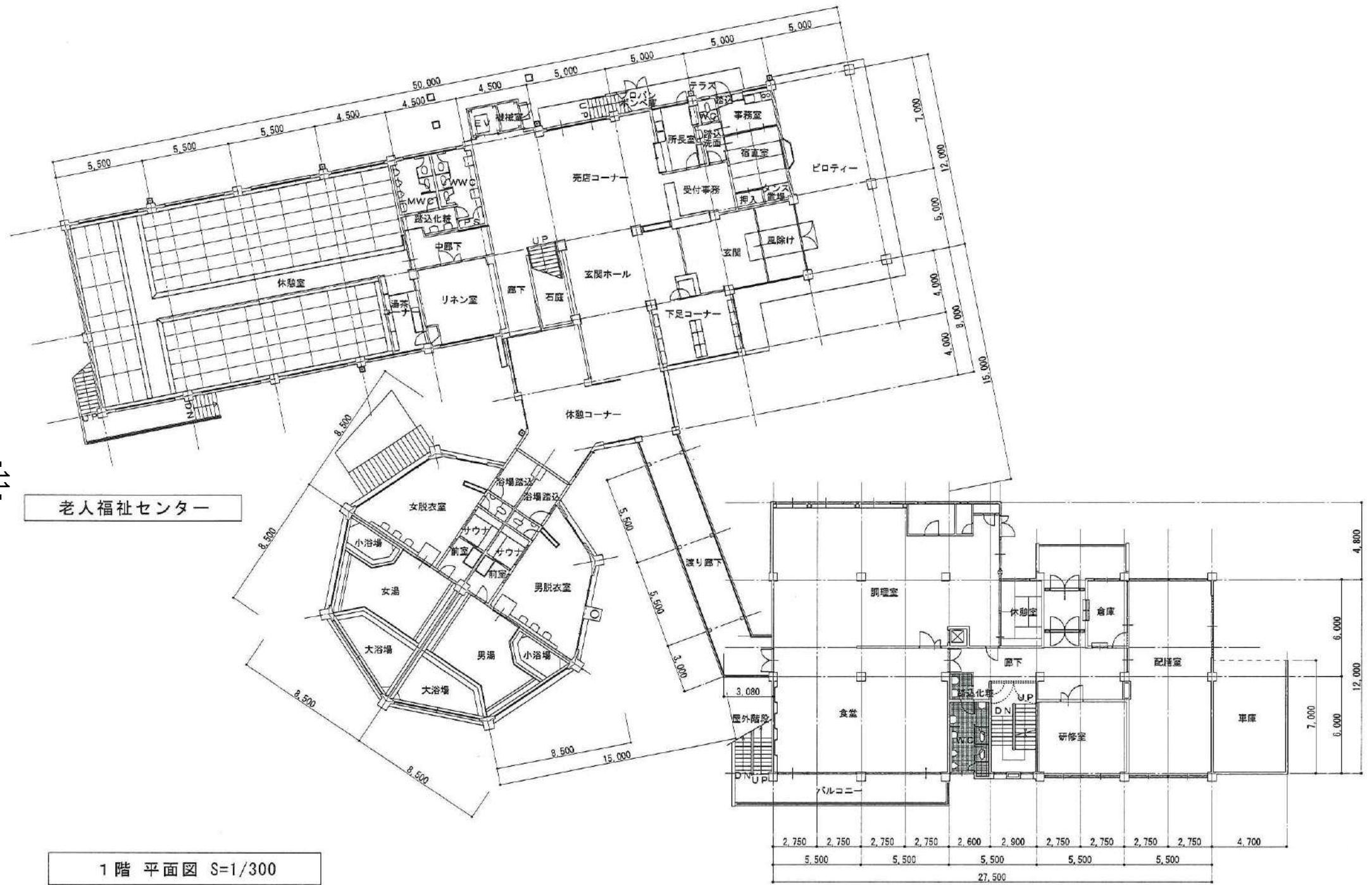
黒川

配置図 S=1/400



地階 平面図 S=1/300

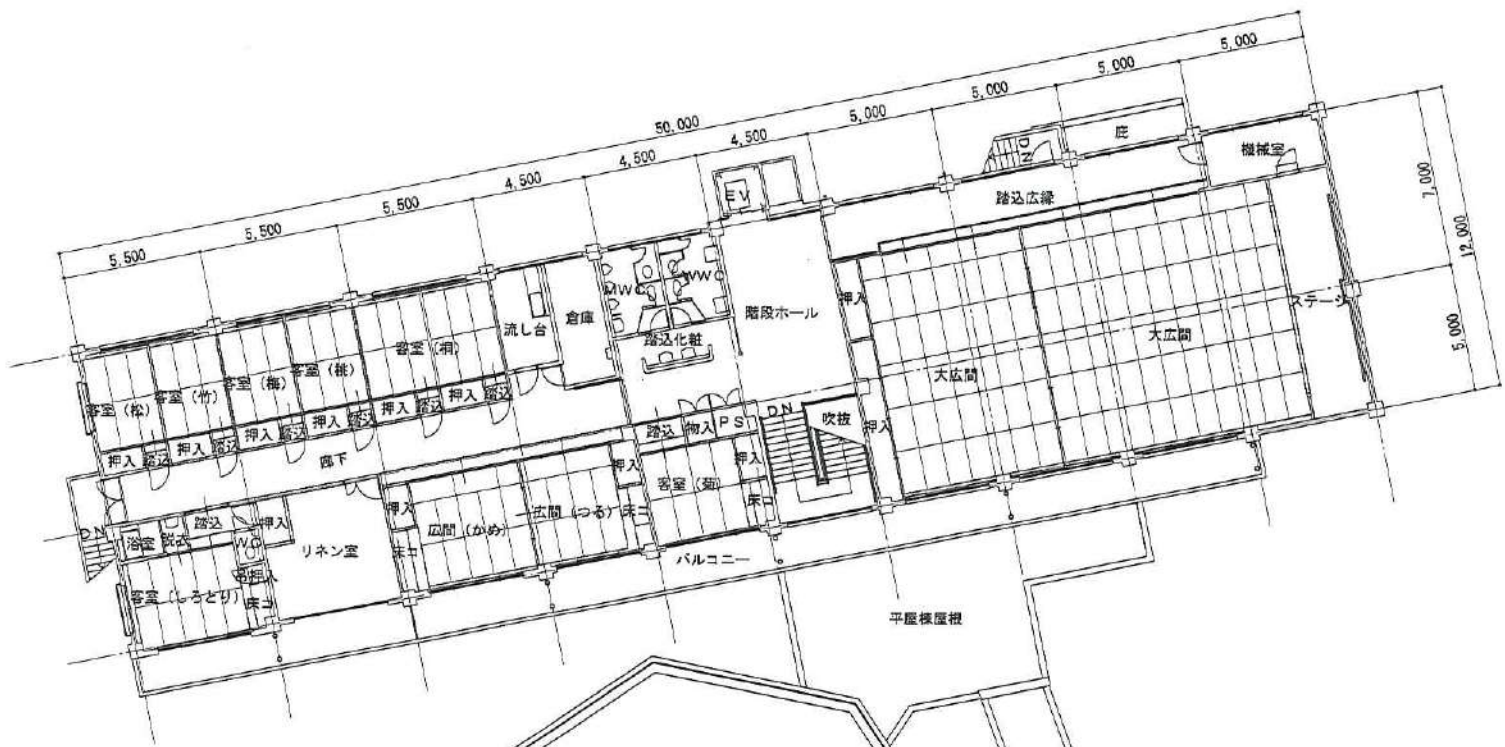
自然休養村センター



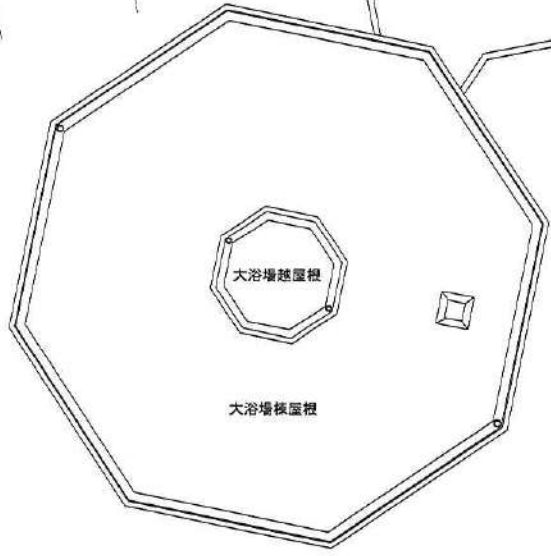
老人福祉センター

1階 平面図 S=1/300

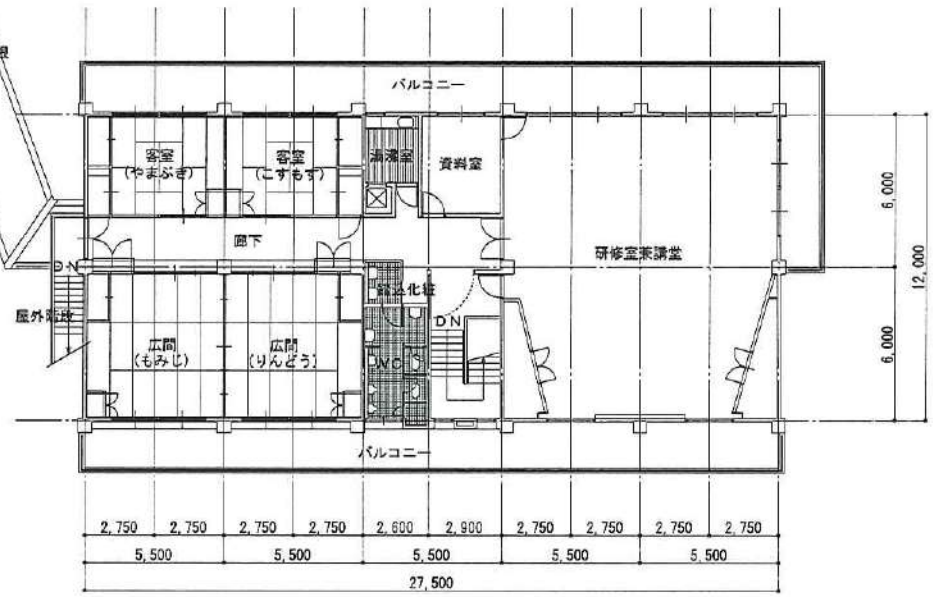
自然休養村センター



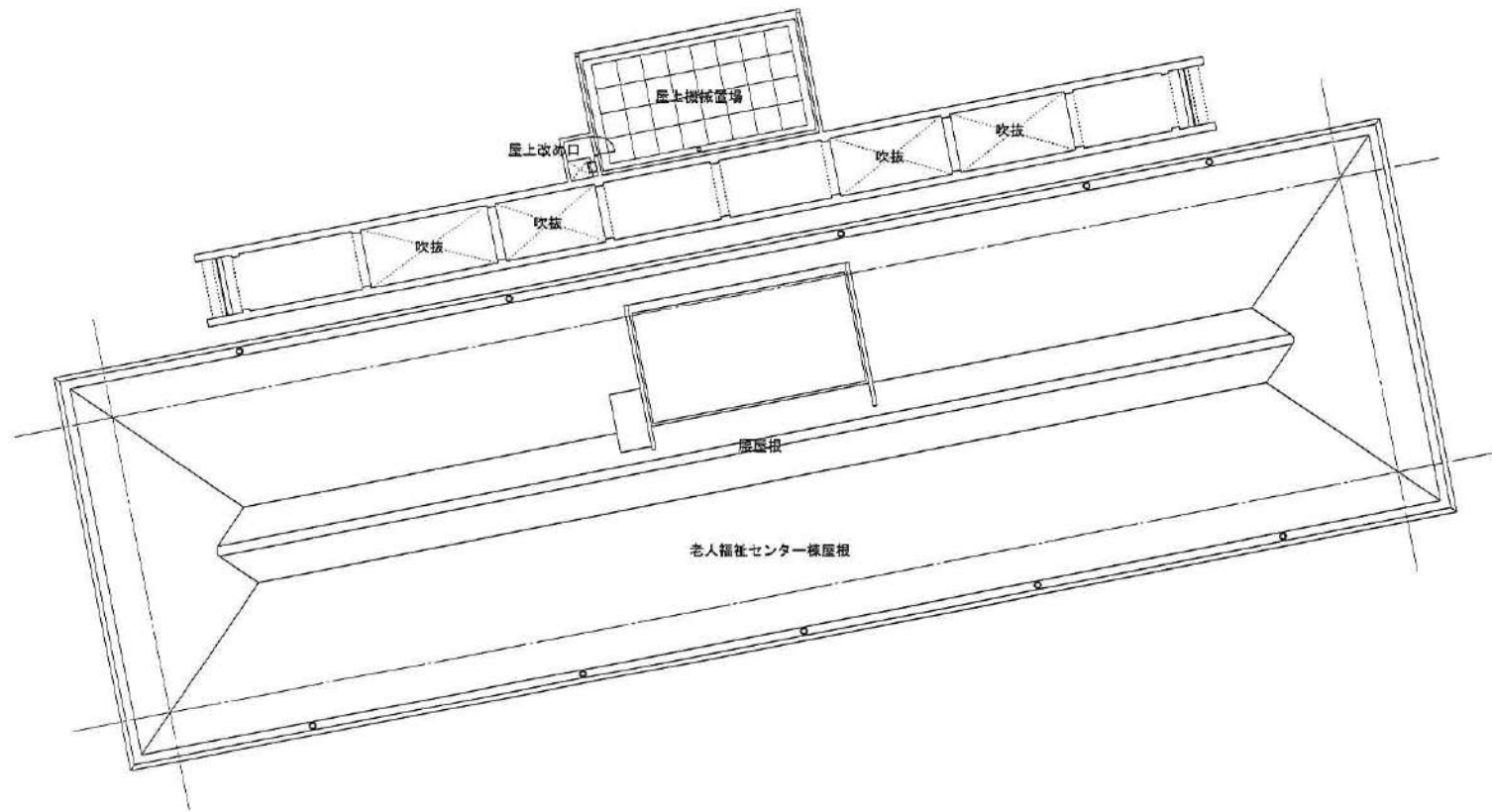
老人福祉センター



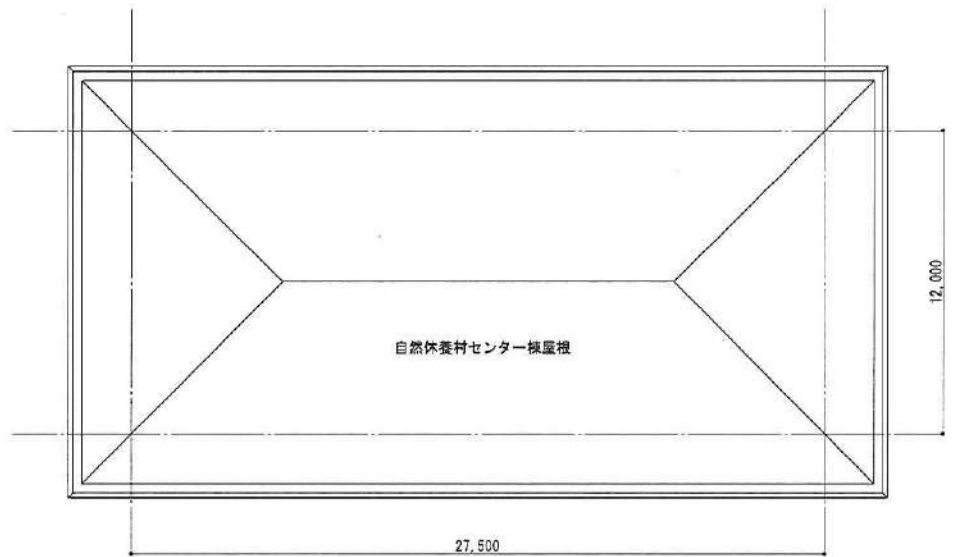
2階 平面図 S=1/300



自然休養村センター

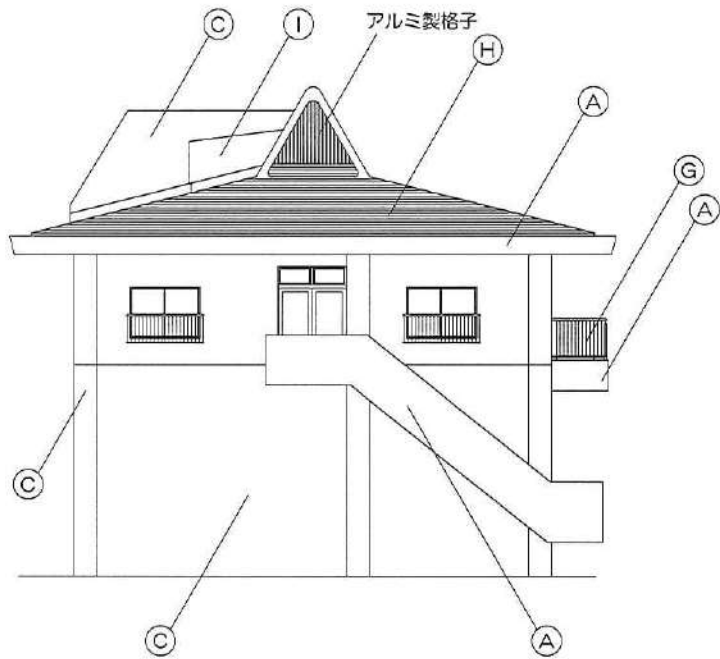


老人福祉センター

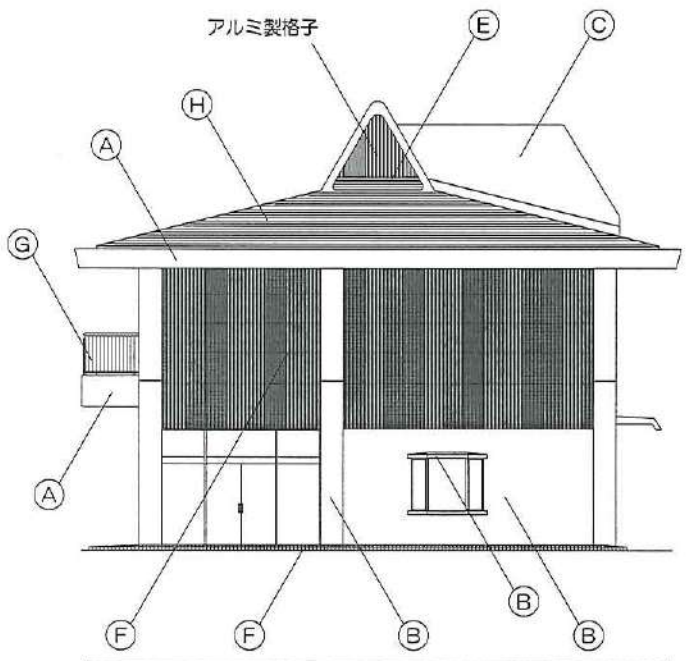


自然休養村センター

腰屋根 平面図及び屋根 伏図 S=1/300

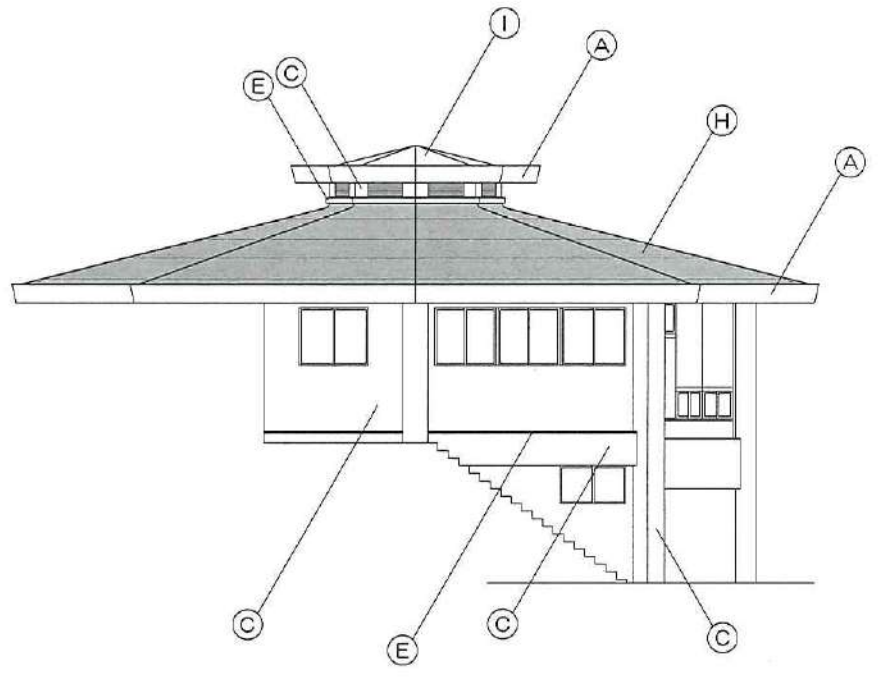


老人福祉センター棟 東立面図 S=1/200



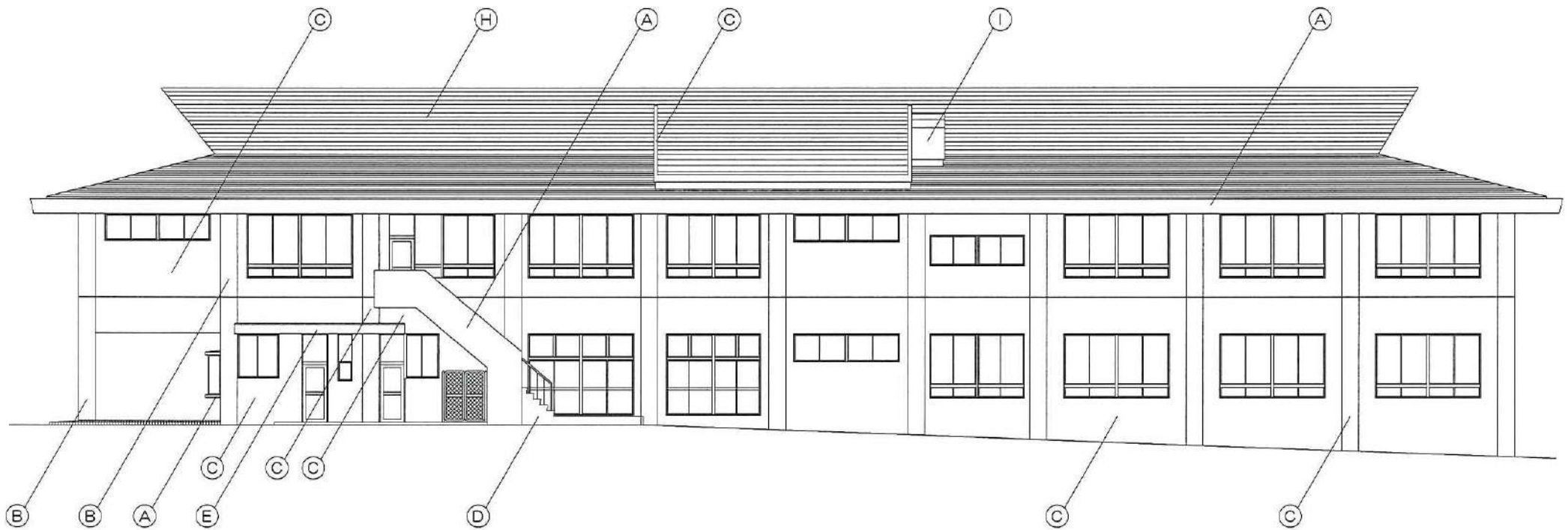
老人福祉センター棟 西立面図 S=1/200

Ⓐ	コンクリート打放し 吹付タイル吹付
Ⓑ	モルタル刷毛引 吹付タイル吹付
Ⓒ	モルタル刷毛引 エマルスキン吹付
Ⓓ	モルタル磨き
Ⓔ	防水モルタル磨き
Ⓕ	外装タイル張り
Ⓖ	手摺
Ⓗ	均しパーライトモルタルt-30シングル葺き
Ⓘ	均しモルタルゴーレックスベルシート t-1mm着色防水



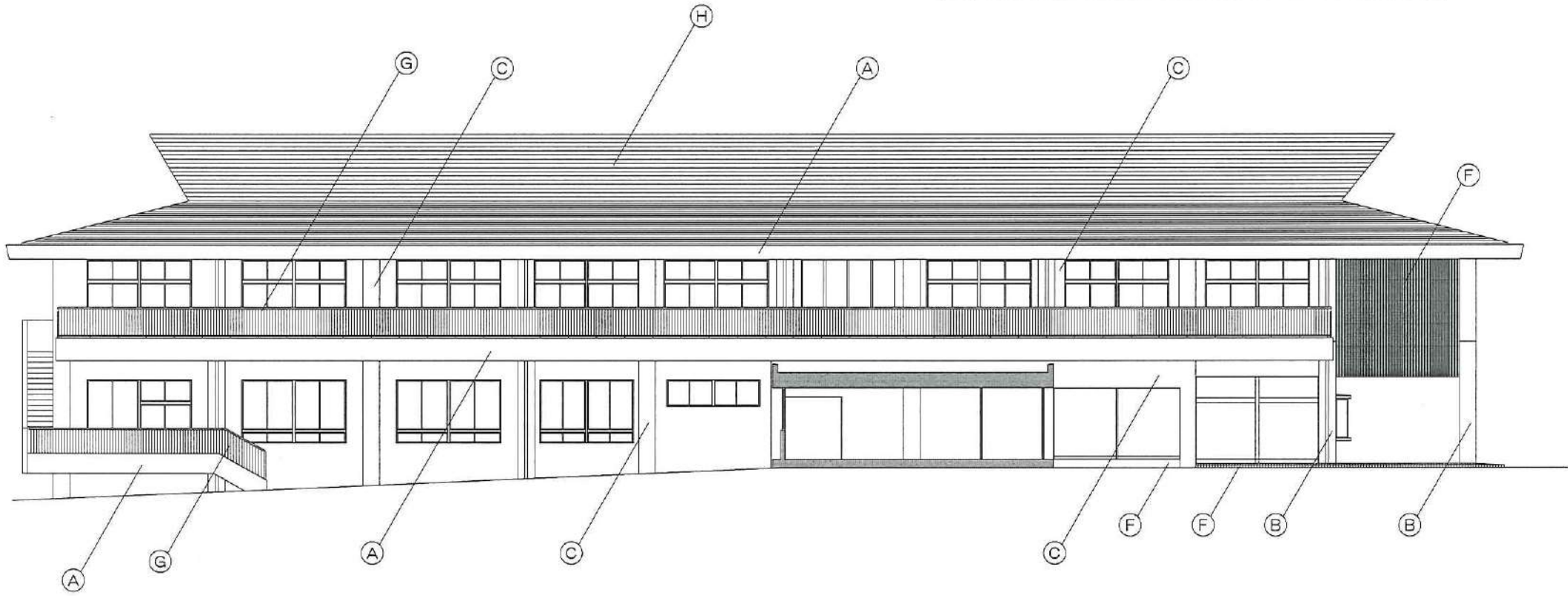
浴場棟 立面図 S=1/200

Ⓐ	コンクリート打放し 吹付タイル吹付
Ⓑ	モルタル刷毛引 吹付タイル吹付
Ⓒ	モルタル刷毛引 エマルスキン吹付
Ⓓ	モルタル磨き
Ⓔ	防水モルタル磨き
Ⓕ	外装タイル張り
Ⓖ	手摺
Ⓗ	均しパーライトモルタルt-30シングル葺き
Ⓘ	均しモルタルゴーレックスベルシートt-1mm着色防水

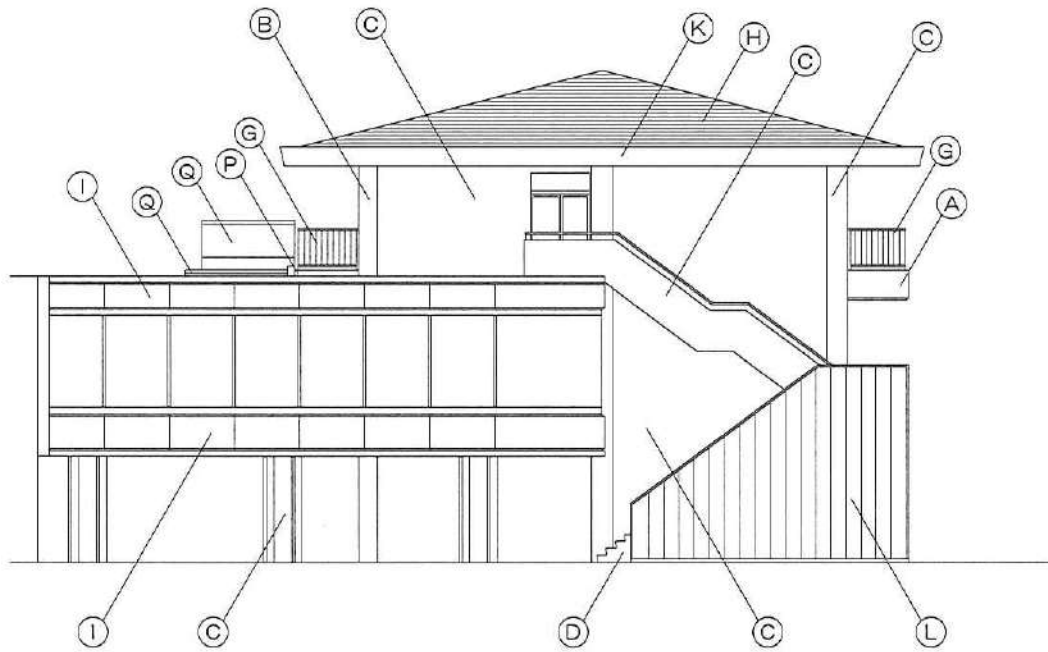


老人福祉センター棟 南立面図 S=1/200

Ⓐ	コンクリート打放し 吹付タイル吹付
Ⓑ	モルタル刷毛引 吹付タイル吹付
Ⓒ	モルタル刷毛引 エマルスキン吹付
Ⓓ	モルタル磨き
Ⓔ	防水モルタル磨き
Ⓕ	外装タイル張り
Ⓖ	手摺
Ⓗ	均しパーライトモルタルt-30シングル葺き
Ⓘ	均しモルタルゴーレックスペルシートt-1mm着色防水

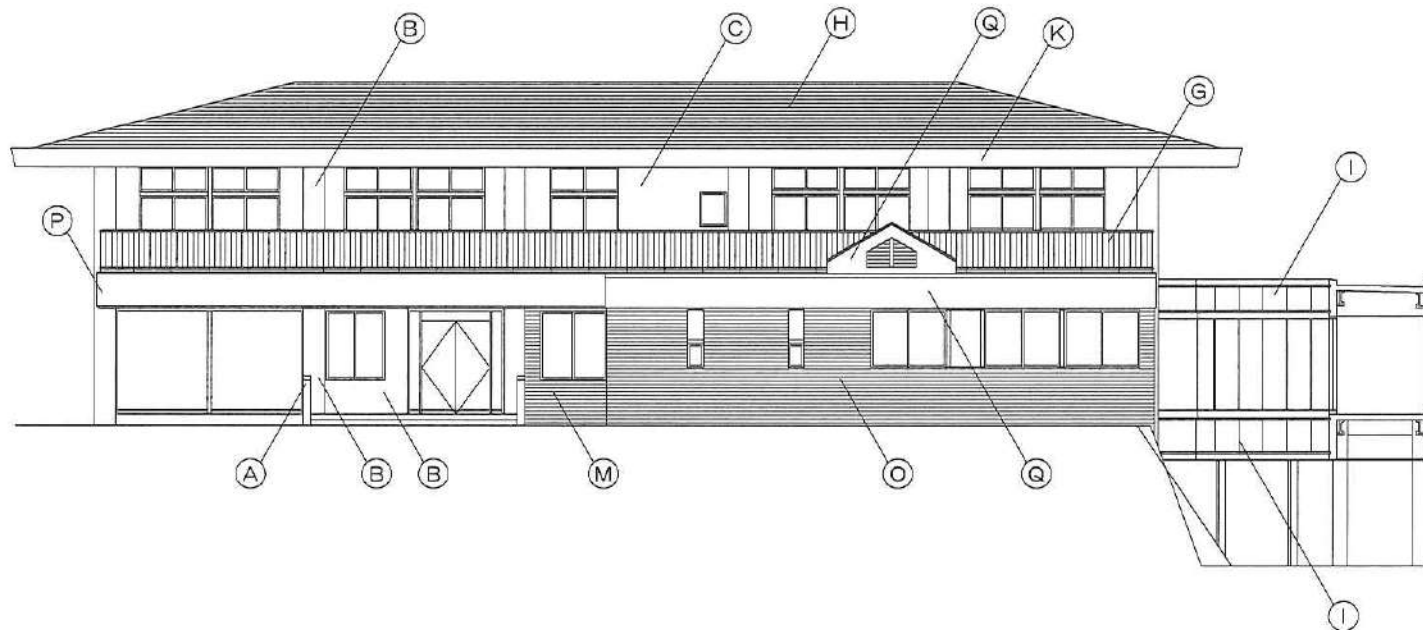


老人福祉センター棟 北立面図 S=1/200

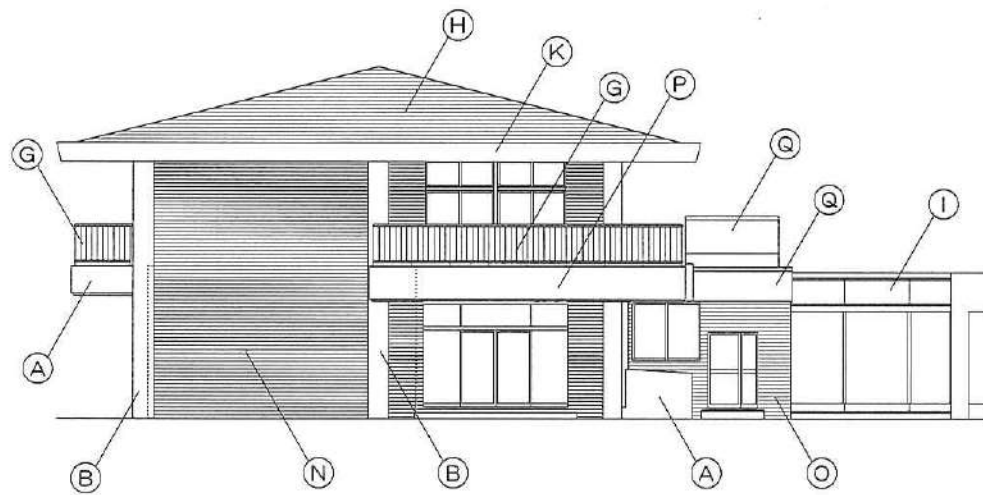


自然休養村センター棟 東立面図 S=1/200

(A)	コンクリート打放し 吹付タイル吹付
(B)	モルタル刷毛引 吹付タイル吹付
(C)	モルタル刷毛引 エマルスキン吹付
(D)	モルタル磨き
(G)	手摺
(H)	均しパーライトモルタルt-30シングル葺き
(I)	コンクリート打放し エマルスキン吹付
(K)	コンクリート打放し セラカット吹付
(L)	リップ付コンクリート打放し化粧 シリコンタイト吹付
(M)	小口平レンガタイル張り
(N)	カラコンタイル47角(特注品)張り
(O)	カラコンタイル50角張り
(P)	モルタル下地 吹付タイルRE(凹凸模様)吹付
(Q)	塩ビ鋼板t-1.2mm張り



自然休養村センター棟 南立面図 S=1/200

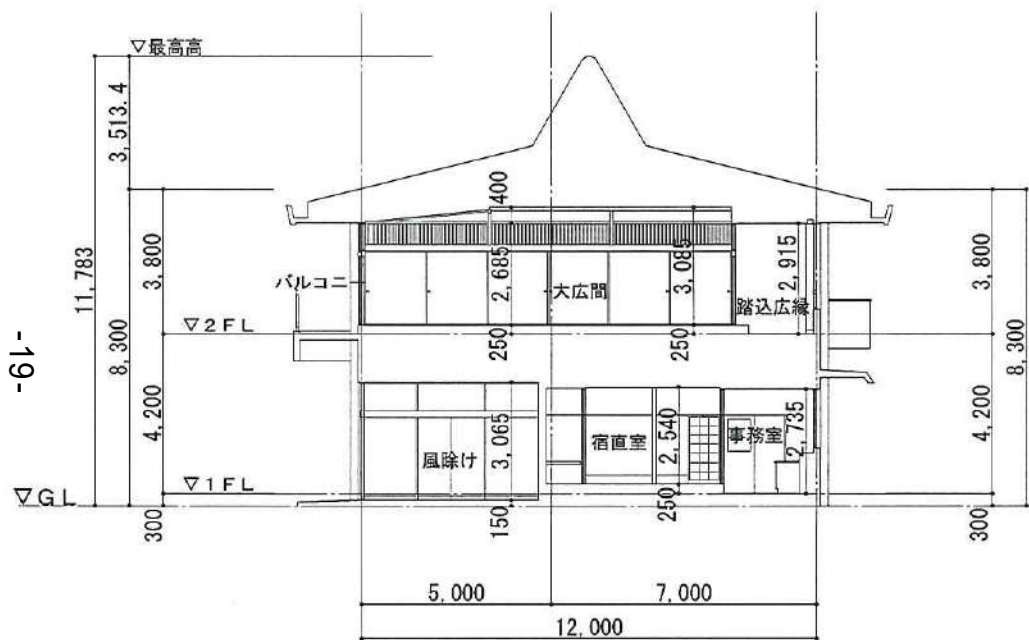


自然休養村センター棟 西立面図 S=1/200

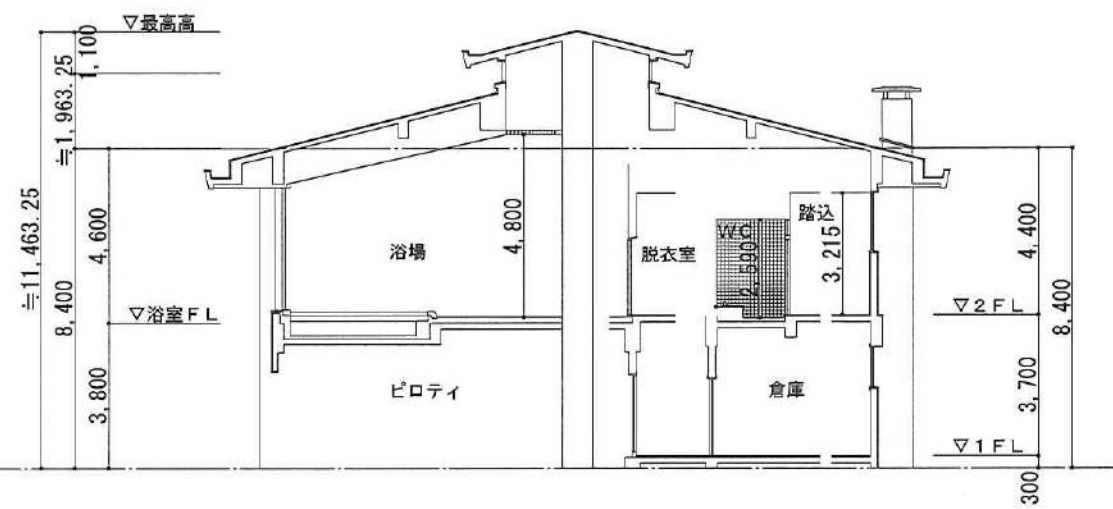
Ⓐ	コンクリート打放し 吹付タイル吹付
Ⓑ	モルタル刷毛引 吹付タイル吹付
Ⓒ	モルタル刷毛引 エマルスキン吹付
Ⓓ	モルタル磨き
Ⓔ	手摺
Ⓕ	均しパーライトモルタルt-30シングル葺き
Ⓖ	コンクリート打放し エマルスキン吹付
Ⓚ	コンクリート打放し セラカット吹付
Ⓛ	リップ付コンクリート打放し化粧 シリコンタイト吹付
Ⓜ	小口平レンガタイル張り
Ⓝ	カラコンタイル47角(特注品)張り
Ⓞ	カラコンタイル50角張り
Ⓟ	モルタル下地 吹付タイルRE(凹凸模様)吹付
Ⓠ	塩ビ鋼板 t-1.2mm張り



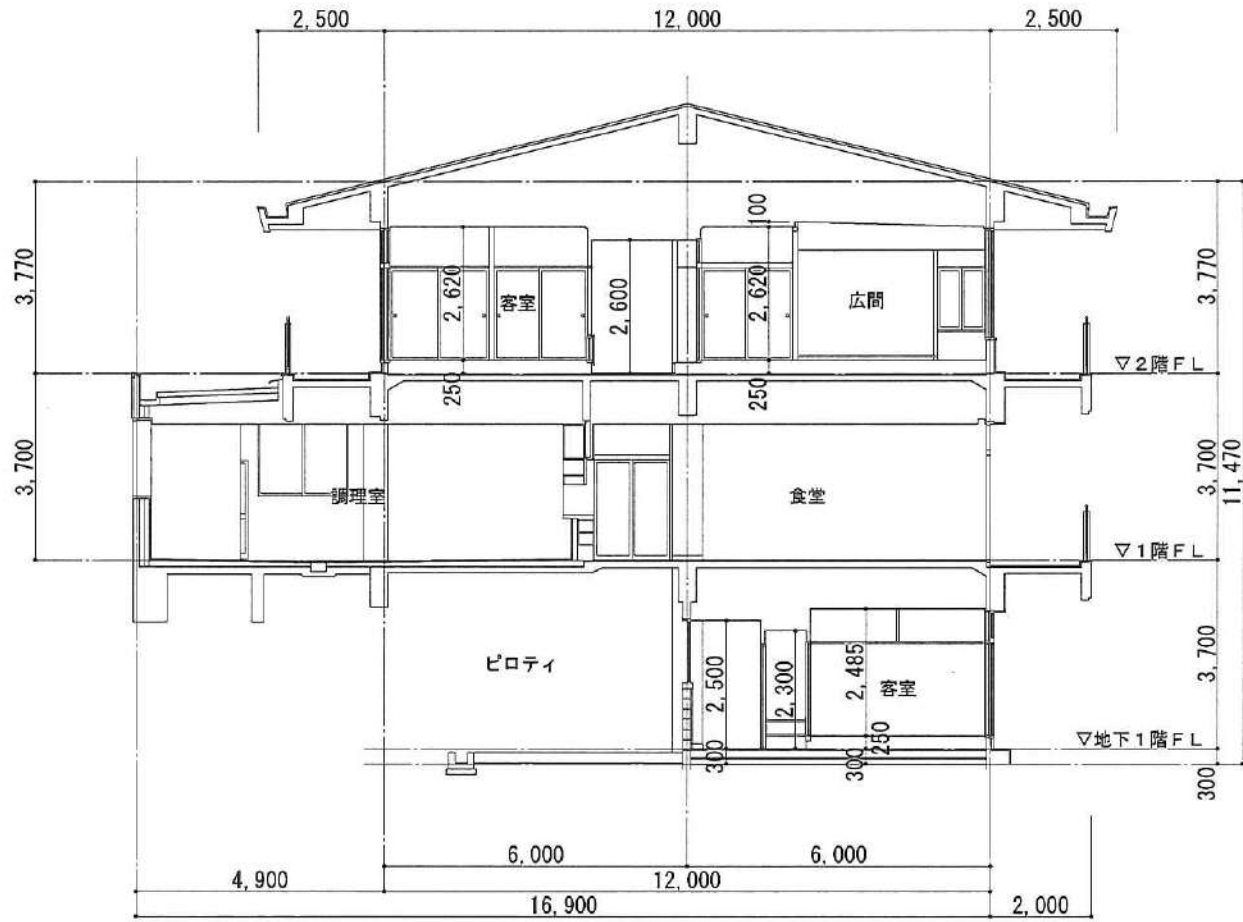
自然休養村センター棟 北立面図 S=1/200



老人福祉センター棟 断面図 S=1/200



浴場棟 断面図 S=1/200



自然休養村センター棟 断面図 S=1/150

